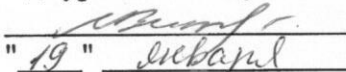


УТВЕРЖДАЮ

Начальник отдела ОЗЛ ФГЛН, ФГПН
Министерства лесного хозяйства
Удмуртской Республики

 В.Г.Митров
" 19 " сентября 2018 г.

Акт
лесопатологического обследования № 1498

лесных насаждений Увинского лесничества (лесопарка)
Удмуртской Республики
(субъект Российской Федерации)

Способ лесопатологического обследования: 1. Визуальный
2. Инструментальный

Место проведения

Участковое лесничество	Урочище (дача)	Квартал (кварталы)	Выдел (выделы)	Площадь, га
Северное		8	47	3,6

Лесопатологическое обследование проведено на общей площади 3,6 га.

2. Инструментальное обследование лесного участка.*

2.1. Фактическая таксационная характеристика лесного насаждения соответствует (не соответствует) (нужное подчеркнуть) таксационному описанию. Причины несоответствия:

Ведомость лесных участков с выявленными несоответствиями таксационным описаниям приведена в приложении 1 к Акту.

2.2. Состояние насаждений: с нарушенной устойчивостью
 с утраченной устойчивостью

причины повреждения:

короед-типограф, ветровал

Заселено (отработано) стволовыми вредителями:

Вид вредителя	Порода	Встречаемость (% заселённых деревьев)	Степень заселения лесного насаждения (слабая, средняя, сильная)
Короед-типограф	Е	6 (7)	

Повреждено огнём:

Вид пожара	Порода	Состояние корневых лап		Состояние корневой шейки		Подсушивание луба	
		процент повреждённых огнём корней	процент деревьев с данным повреждением	ожог корневой шейки по окружности (1/4; 2/4; 3/4; более 3/4)	процент деревьев с данным повреждением	по окружности (1/4; 2/4; 3/4; более 3/4)	процент деревьев с данным повреждением

Поражено болезнями:

Вид болезни	Порода	Встречаемость (% поражённых деревьев)	Степень поражения лесного насаждения (слабая, средняя, сильная)

2.3. Выборке подлежит 18 % деревьев,

в том числе:

ослабленных _____ % (причины назначения) _____ ;

сильно ослабленных _____ % (причины назначения) _____ ;

усыхающих 1 % (причины назначения) Короед типограф _____ ;

свежего сухостоя 7 %,

в том числе: свежего ветровала 2 %;

свежего бурелома _____ %;

старого сухостоя 10 %;

в том числе: старого ветровала 4 %;

старого бурелома _____ %;

аварийных _____ %.

2.4. Полнота лесного насаждения после уборки деревьев, подлежащих рубке, составит 0,4.
Критическая полнота для данной категории лесных насаждений составляет Не лимитируется.

ЗАКЛЮЧЕНИЕ

С целью предотвращения негативных процессов или снижения ущерба от их воздействия назначено:

Участковое лесничество	Урочище (дача)	Квартал	Выдел	Площадь выдела, га	Вид мероприятия	Площадь мероприятия, га	Порода	Запас на выдел, куб. м	Крайние сроки проведения
Северное		8	47	3,6	ВСП	3,6	Е, П	162	2018 г.

Ведомость перечета деревьев, назначенных в рубку, и абрис лесного участка прилагаются (приложение 2 и 3 к Акту).

Меры по обеспечению возобновления:

Мероприятия, необходимые для предупреждения повреждения или поражения смежных насаждений: своевременное проведение санитарно-оздоровительных мероприятий в соответствии с требованиями действующих нормативно-правовых актов.

Сведения для расчёта степени повреждения:

год образования старого сухостоя 2015 - 2016 ;

основная причина повреждения древесины Короед типограф

Дата проведения обследований 22.08.2017 г.

Исполнитель работ по проведению лесопатологического обследования:

Должность: начальник отдела ЗЛ и ГЛПМ филиала ФБУ "Рослесозащита" - "ЦЗЛ Пермского края"

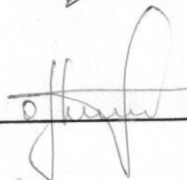
Ф.И.О. Бурдин И.В.

Подпись



Согласовано:

Руководитель ГКУ УР "Увинское лесничество"



Орлов Н.И.

* Раздел включается в акт в случае проведения лесопатологического обследования инструментальным способом.

Результаты проведения лесопатологических обследований лесных насаждений за август 2017 г.

Субъект Российской Федерации Удмуртская Республика Лесничество (лесопарк) Увинское
 Участковое лесничество Северное Урочище (лесная дача) 0

Номер квартала	Номер выдела	Площадь выдела, га	Целевое назначение лесов	Категория защитных лесов	Номер лесопатологического выдела	Площадь лесопатологического выдела, га	Таксационная характеристика лесного насаждения										Число деревьев на пробе, шт.	Распределение деревьев по категориям состояния, % от запаса										Признаки повреждения деревьев	Доля поврежденных деревьев, %	Причина ослабления, повреждения	Полескит рубке, %	Рекомендуемые мероприятия						
							состав	попада	возраст	средняя высота, м	средний диаметр, см	тип леса	плотота	бонитет	запас, куб. м/га	без признаков ослабления		ослабленные	сильно ослабленные	усыхающие	свежий сухостой	старый сухостой	свежий ветровал	старый ветровал	свежий бурелом	старый бурелом	вид					площадь, га						
1	2	3	4	5	6	7	8	9	10	11	12	13	14	15	16	17	18	19	20	21	22	23	24	25	26	27	27	29	30	31	32	33						
8	47	3,6	защитные	лес, расположенные в водоохранной зоне ОЗУ; поразительные участки лесов	6	7	7	Е	70	23	26	СКС/С3	0,5	1	250	86	0%	57%	25%	2%	5%	5%	2%	5%	5%	612, 614	205, 206	19	343, 881, 821	19	ВСР	3,6						
							2	П	70	23	24					21	0%	60%	18%	0%	3%	10%	5%	3%														
							1	С	70	24	26					7	0%	100%	0%	0%	0%	0%	0%	0%														
								ОС	60																													

Примечание: 1. Показатели, не соответствующие таксационному описанию отмечаются «*»;

2. Расшифровка кодов признаков: 612- заселено >3/4 окр. ств. под кроной; 614- отработано >3/4 окр. ств. под кроной.

205 - обрыв корней (вывал) свежий; 206 - обрыв корней (вывал) прошлых лет.

343- кород-типограф; 881 - воздействие сильных ветров текущего года, повлекшее наклон более 10°, изгиб или вывал деревьев;

821 - воздействие сильных ветров прошлых лет, повлекшее наклон более 10°, изгиб или вывал деревьев.

3. Расшифровка кодов причин:

Исполнитель работ по проведению лесопатологических обследований:

Должность: начальник отдела ЗЛ и ГЛПМ филиала ФБУ "Рослесозащита" - "ЦЗЛ Пермского края"

ФИО Бурдин И.В. Подпись [подпись] 8 (342) 2808599
 Дата составления документа 22.08.2017 г. Телефон

Ведомость перечета деревьев назначенных в рубку

ВРЕМЕННАЯ ПРОБНАЯ ПЛОЩАДЬ № 1

Субъект Российской Федерации Удмуртская Республика .
Лесничество (лесопарк) Увинское .
Участковое лесничество Северное .
Урочище (лесная дача) _____ .
Квартал 8 ; Выдел 47 ; Площадь 3,6 га.
Номер очага вредных организмов _____ .
Размер пробной площади 0,33 га.
Таксационная характеристика:
Е СКС / С3 ; состав 7Е2П1С+ОС ; возраст 70 ;
бонитет 1 ; полнота 0,5 ;
запас на га. 250 ; возобновление _____

Время и причина ослабления лесного насаждения :
короед-типограф, ветровал.

Тип очага вредных организмов: эпизодический, хронический (подчеркнуть).

Фаза развития очага вредных организмов: начальная, нарастания численности, собственно вспышка, кризис (подчеркнуть).

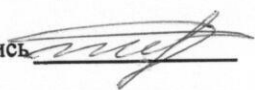
Состояние лесного насаждения, намечаемые мероприятия:
СКС 2.71, выборочная санитарная рубка.

Исполнитель работ по проведению лесопатологических обследований:

Должность: начальник отдела ЗЛ и ГЛПМ филиала ФБУ "Рослесозащита"- "ЦЗЛ Пермского края"

ФИО

Бурдин И.В.

Подпись 

Дата составления документа

22.08.2017 г

Телефон 8 (342) 2808599

ВЕДОМОСТЬ ПЕРЕЧЕТА ДЕРЕВЬЕВ

Порода: Е

Ступени толщины, см	Количество деревьев по категориям состояния, шт.																Всего деревьев по ступеням	
	I	II	III	IV		V		VI			ветровал, бурелом			аварийные деревья			шт.	в т.ч. подлежат рубке, %
				НЗ	З	НЗ	З	НЗ	З	О	НЗ	З	О	НЗ	З	О		
1	2	3	4	5	6	7	8	9	10	11	12	13	14	15	16	17	18	19
8																	0	#ДЕЛ/0!
12																	0	#ДЕЛ/0!
16		12															12	0
20		8	4				3										15	20
24		9	2		2					1		1	1				16	31
28		7	2							2	1						12	25
32		7	4				2			1			1				15	27
36		7	2										1				10	10
40		3	3														6	0
44																	0	#ДЕЛ/0!
48																	0	#ДЕЛ/0!
52																	0	#ДЕЛ/0!
56																	0	#ДЕЛ/0!
60																	0	#ДЕЛ/0!
64																	0	#ДЕЛ/0!
68																	0	#ДЕЛ/0!
72																	0	#ДЕЛ/0!
Итого, кол. дер.	0	53	17	0	2	0	5	0	0	4	1	1	3	0	0	0	86	19
Итого, %	0	62	20	0	2	0	6	0	0	5	1	1	3	0	0	0		

Порода: П

Ступени толщины, см	Количество деревьев по категориям состояния, шт.																Всего деревьев по ступеням	
	I	II	III	IV		V		VI			ветровал, бурелом			аварийные деревья			шт.	в т.ч. подлежат рубке, %
				НЗ	З	НЗ	З	НЗ	З	О	НЗ	З	О	НЗ	З	О		
1	2	3	4	5	6	7	8	9	10	11	12	13	14	15	16	17	18	19
8																	0	#ДЕЛ/0!
12																	0	#ДЕЛ/0!
16																	0	#ДЕЛ/0!
20		2															2	0
24		3	2				1			1			1				8	38
28		2	1								1						4	25
32		3	1							1							5	20
36		2															2	0
40																	0	#ДЕЛ/0!
44																	0	#ДЕЛ/0!
48																	0	#ДЕЛ/0!
52																	0	#ДЕЛ/0!
56																	0	#ДЕЛ/0!
60																	0	#ДЕЛ/0!
64																	0	#ДЕЛ/0!
68																	0	#ДЕЛ/0!
72																	0	#ДЕЛ/0!
Итого, кол. дер.	0	12	4	0	0	0	1	0	0	2	1	0	1	0	0	0	21	24
Итого, %	0	57	19	0	0	0	5	0	0	10	5	0	5	0	0	0		

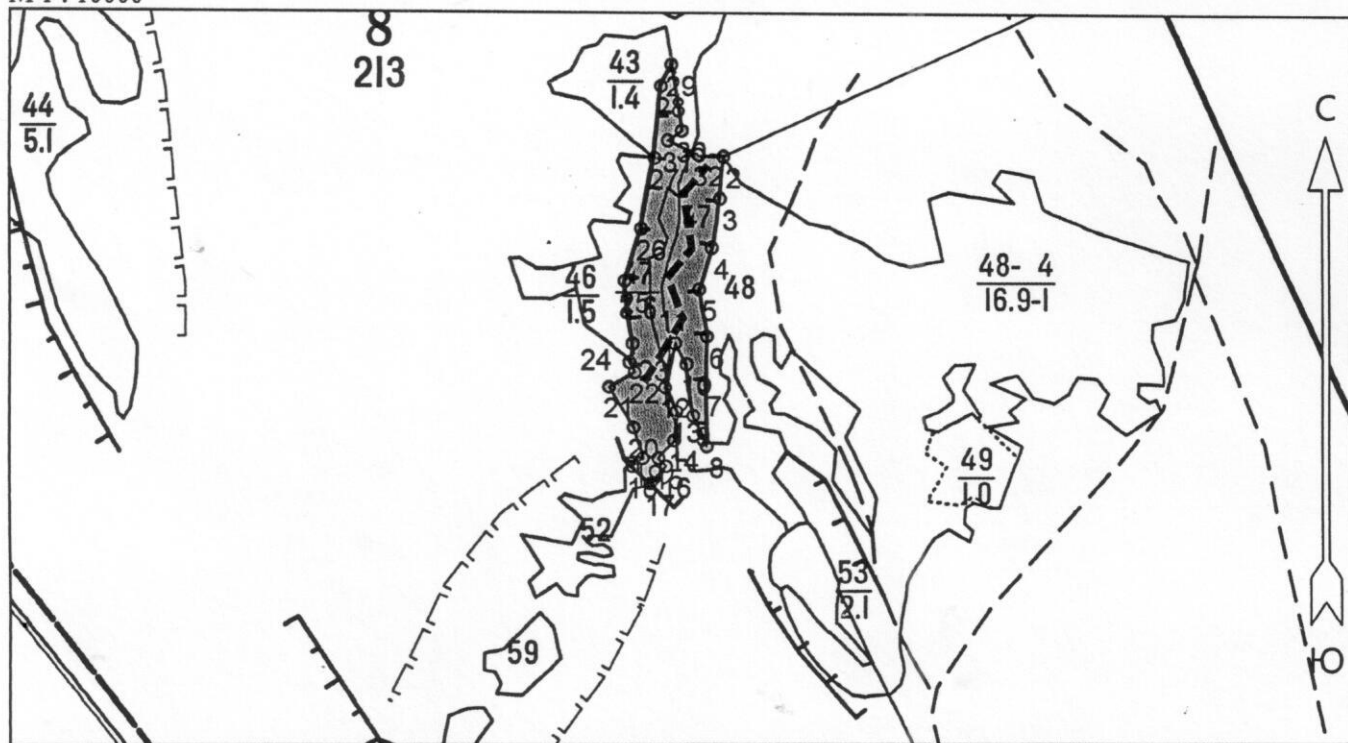
Порода: С

Ступени толщины, см	Количество деревьев по категориям состояния, шт.																Всего деревьев по ступеням	
	I	II	III	IV		V		VI			ветровал, бурелом			аварийные деревья			шт.	в т.ч. подлежат рубке, %
				НЗ	З	НЗ	З	НЗ	З	О	НЗ	З	О	НЗ	З	О		
1	2	3	4	5	6	7	8	9	10	11	12	13	14	15	16	17	18	19
8																	0	#ДЕЛ/0!
12																	0	#ДЕЛ/0!
16																	0	#ДЕЛ/0!
20																	0	#ДЕЛ/0!
24		1															1	0
28		1															1	0
32		2															2	0
36		1															1	0
40		2															2	0
44																	0	#ДЕЛ/0!
48																	0	#ДЕЛ/0!
52																	0	#ДЕЛ/0!
56																	0	#ДЕЛ/0!
60																	0	#ДЕЛ/0!
64																	0	#ДЕЛ/0!
68																	0	#ДЕЛ/0!
72																	0	#ДЕЛ/0!
Итого, кол. дер.	0	7	0	0	0	0	0	0	0	0	0	0	0	0	0	0	7	0
Итого, %	0	100	0	0	0	0	0	0	0	0	0	0	0	0	0	0		

Примечание: НЗ - незаселенное, З - заселенное, О - отработанное вредителями.

Абрис участка

М 1 : 10000



№ выдела	Ленты (круговые площадки) перечёта				
	№ ленты (площадки)	Длина, м	Ширина, м	Радиус, м	Площадь, га
47	1	334.0	10.0		0,33

Номера точек	Координаты		Румбы линий	Длина, м					
	Широта	Долгота							
0 - 1	57° 14' 39.101"	52° 29' 32.022"	СЗ 24° 59'	1683.9	24 - 25	57° 15' 12.109"	52° 28' 08.966"	СЗ 7° 03'	83.6
1 - 2	57° 15' 28.463"	52° 28' 49.489"	ЮЗ 65° 10'	611.5	25 - 26	57° 15' 14.793"	52° 28' 08.352"	СВ 17° 54'	73.5
2 - 3	57° 15' 20.155"	52° 28' 16.304"	ЮЗ 4° 48'	56.2	26 - 27	57° 15' 17.056"	52° 28' 09.703"	СВ 10° 50'	95.8
3 - 4	57° 15' 18.343"	52° 28' 16.023"	ЮЗ 10° 03'	66.2	27 - 28	57° 15' 20.097"	52° 28' 10.78"	СВ 4° 45'	95.6
4 - 5	57° 15' 16.236"	52° 28' 15.332"	ЮЗ 17° 11'	58.5	28 - 29	57° 15' 23.178"	52° 28' 11.253"	СВ 25° 54'	31.8
5 - 6	57° 15' 14.43"	52° 28' 14.299"	ЮВ 9° 10'	63.3	29 - 30	57° 15' 24.104"	52° 28' 12.084"	ЮВ 9° 23'	89.0
6 - 7	57° 15' 12.409"	52° 28' 14.902"	ЮЗ 2° 27'	64.5	30 - 31	57° 15' 21.262"	52° 28' 12.953"	ЮЗ 54° 57'	22.6
7 - 8	57° 15' 10.325"	52° 28' 14.737"	ЮВ 2° 13'	83.9	31 - 32	57° 15' 20.843"	52° 28' 11.848"	ЮВ 65° 16'	44.5
8 - 9	57° 15' 07.615"	52° 28' 14.93"	СЗ 23° 11'	45.8					
9 - 10	57° 15' 08.976"	52° 28' 13.852"	СЗ 7° 45'	70.3					
10 - 11	57° 15' 11.23"	52° 28' 13.285"	СЗ 28° 46'	31.6					
11 - 12	57° 15' 12.125"	52° 28' 12.377"	ЮЗ 12° 55'	60.2					
12 - 13	57° 15' 10.228"	52° 28' 11.573"	ЮВ 25° 14'	36.3					
13 - 14	57° 15' 09.166"	52° 28' 12.499"	ЮЗ 4° 47'	39.8					
14 - 15	57° 15' 07.883"	52° 28' 12.301"	ЮЗ 40° 57'	31.8					
15 - 16	57° 15' 07.106"	52° 28' 11.054"	ЮВ 43° 42'	14.8					
16 - 17	57° 15' 06.758"	52° 28' 11.668"	ЮЗ 43° 10'	31.4					
17 - 18	57° 15' 06.017"	52° 28' 10.382"	СЗ 46° 20'	33.0					
18 - 19	57° 15' 06.753"	52° 28' 08.956"	СВ 52° 11'	17.8					
19 - 20	57° 15' 07.106"	52° 28' 09.797"	СЗ 16° 08'	43.8					
20 - 21	57° 15' 08.465"	52° 28' 09.069"	СЗ 30° 58'	64.5					
21 - 22	57° 15' 10.254"	52° 28' 07.085"	СВ 59° 52'	39.6					
22 - 23	57° 15' 10.898"	52° 28' 09.136"	СЗ 27° 53'	14.8					
23 - 24	57° 15' 11.322"	52° 28' 08.72"	СВ 9° 34'	24.7					

Условные обозначения	
Линия перечёта	— — — — —

Исполнитель работ по проведению лесопатологического обследования:
Должность: начальник отдела ЗЛ и ГЛПМ филиала ФБУ "Рослесозащита" - "ЦЗЛ Пермского края"

ФИО Бурдин И.В. Подпись *И.В. Бурдин*

Дата составления документа 22.08.2017 Телефон 8 (342) 280-85-99