

УТВЕРЖДАЮ

Начальник отдела ОЗЛ ФГЛН, ФГГН
Министерства лесного хозяйства
Удмуртской Республики

В.Г.Митров
" 19 " сентября 2018 г.

Акт
лесопатологического обследования № 1495

лесных насаждений Увинского лесничества (лесопарка)
Удмуртской Республики
(субъект Российской Федерации)

Способ лесопатологического обследования: 1. Визуальный
2. Инструментальный

Место проведения

Участковое лесничество	Урочище (дача)	Квартал (кварталы)	Выдел (выделы)	Площадь, га
Северное		12	41	1,1

Лесопатологическое обследование проведено на общей площади 1,1 га.

2. Инструментальное обследование лесного участка.*

2.1. Фактическая таксационная характеристика лесного насаждения соответствует (не соответствует) (нужное подчеркнуть) таксационному описанию. Причины несоответствия:

Ведомость лесных участков с выявленными несоответствиями таксационным описаниям приведена в приложении 1 к Акту.

2.2. Состояние насаждений: с нарушенной устойчивостью
с утраченной устойчивостью

причины повреждения:
ветровал, короед-типограф

Заселено (отработано) стволовыми вредителями:

Вид вредителя	Порода	Встречаемость (% заселённых деревьев)	Степень заселения лесного насаждения (слабая, средняя, сильная)
Короед-типограф	Е	13 (18)	слабая

Повреждено огнём:

Вид пожара	Порода	Состояние корневых лап		Состояние корневой шейки		Подсушивание луба	
		процент повреждённых огнём корней	процент деревьев с данным повреждением	ожог корневой шейки по окружности (1/4; 2/4; 3/4; более 3/4)	процент деревьев с данным повреждением	по окружности (1/4; 2/4; 3/4; более 3/4)	процент деревьев с данным повреждением

Поражено болезнями:

Вид болезни	Порода	Встречаемость (% поражённых деревьев)	Степень поражения лесного насаждения (слабая, средняя, сильная)

2.3. Выборке подлежит 100 % деревьев,

в том числе:

ослабленных 46 % (причины назначения) Снижение полноты ниже минимально допустимых значений;

сильно ослабленных 18 % (причины назначения) Снижение полноты ниже минимально допустимых значений;

усыхающих % (причины назначения) ;

свежего сухостоя 15 %;

в том числе: свежего ветровала 7 %;

свежего бурелома %;

старого сухостоя 21 %;

в том числе: старого ветровала 10 %;

старого бурелома %;

аварийных _____ %.

2.4. Полнота лесного насаждения после уборки деревьев, подлежащих рубке, составит 0.
Критическая полнота для данной категории лесных насаждений составляет 0,5.

ЗАКЛЮЧЕНИЕ

С целью предотвращения негативных процессов или снижения ущерба от их воздействия назначено:

Участковое лесничество	Урочище (дача)	Квартал	Выдел	Площадь выдела, га	Вид мероприятия	Площадь мероприятия, га	Порода	Запас на выдел, куб. м	Крайние сроки проведения
Северное		12	41	1,1	ССР	1,1	Е, П	154	2018 г.

Ведомость перечета деревьев, назначенных в рубку, и абрис лесного участка прилагаются (приложение 2 и 3 к Акту).

Меры по обеспечению возобновления:

сохранение подроста при проведении рубки

Мероприятия, необходимые для предупреждения повреждения или поражения смежных насаждений:
своевременное проведение санитарно-оздоровительных мероприятий в соответствии с требованиями действующих нормативно-правовых актов.

Сведения для расчёта степени повреждения:

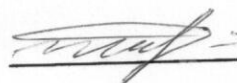
год образования старого сухостоя 2015 - 2016 ;

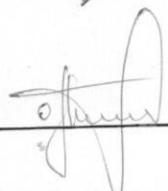
основная причина повреждения древесины ветровал

Дата проведения обследований 22.08.2017 г.

Исполнитель работ по проведению лесопатологического обследования:

Должность: начальник отдела ЗЛ и ГЛПМ филиала ФБУ "Рослесозащита" - "ЦЗЛ Пермского края"

Ф.И.О. Бурдин И.В. Подпись 

Согласовано:
Руководитель ГКУ УР "Увинское лесничество"  Орлов Н.И.

* Раздел включается в акт в случае проведения лесопатологического обследования инструментальным способом.

Результаты проведения лесопатологических обследований лесных насаждений за август 2017 г.

Участковое лесничество _____ Удмуртская Республика _____ Лесничество (лесопарк) _____ Увинское
 Субъект Российской Федерации _____ Урочище (лесная дача) _____
 Северное _____ 0

Номер квартала	Номер выдела	Площадь выдела, га	Целевое назначение лесов	Категория защитных лесов	Номер лесопатологического выдела	Площадь лесопатологического выдела, га	Таксационная характеристика лесного насаждения								Число деревьев на пробе, шт.	Распределение деревьев по категориям состояния, % от запаса								Признаки повреждения деревьев	Доля поврежденных деревьев, %	Причина ослабления, повреждения	Полжест рубке, %	Рекомендуемые мероприятия						
							состав	порода	возраст	средняя высота, м	средний диаметр, см	тип леса	полнота	бонитет		запас, куб. м/га	без признаков ослабления	ослабленные	сильно ослабленные	усыхающие	свежий сухостой	старый сухостой	свежий ветровал					старый ветровал	свежий бурелом	старый бурелом	вид	площадь, га		
1	2	3	4	5	6	7	8	9	10	11	12	13	14	15	16	17	18	19	20	21	22	23	24	25	26	27	29	30	31	32	33			
12	41	1,1	эксплуатационные				9	Е	65	22	24	ЕКС / С2	0,3	1	140	187	0%	46%	19%	0%	9%	11%	6%	9%		612, 614, 205, 206	343, 881, 821	100	ССР	1,1				
							1	П	65	22	24					28	0%	44%	14%	0%	5%	9%	11%	17%		205, 206	881, 821	100						
								Б	65																									
								ОС	65																									

Примечание: 1. Показатели, не соответствующие таксационному описанию отмечаются «*»;
 612- заселено >3/4 окр. ств. под кроной; 614- обработано >3/4 окр. ств. под кроной
 2. Расшифровка кодов признаков:
 205 - обрыв корней (вывал) свежий; 206 - обрыв корней (вывал) прошлых лет.
 343- обрыв корней (вывал) ветров текущего года, повлекшее наклон более 10°, изгиб или вывал деревьев;
 821 - воздействие сильных ветров прошлых лет, повлекшее наклон более 10°, изгиб или вывал деревьев.

Исполнитель работ по проведению лесопатологических обследований:
 Должность: начальник отдела ЗЛ и ГЛПМ филиала ФБУ "Рослесозащита". "ЦЗЛ Пермского края"

ФИО _____ Подпись _____
 Дата составления документа 22.08.2017 г. Телефон 8 (342) 2808599

Ведомость перечета деревьев назначенных в рубку

ВРЕМЕННАЯ ПРОБНАЯ ПЛОЩАДЬ № 1

Субъект Российской Федерации Удмуртская Республика .
Лесничество (лесопарк) Увинское .
Участковое лесничество Северное .
Урочище (лесная дача) _____ .
Квартал 12 ; Выдел 41 ; Площадь 1,1 га.
Номер очага вредных организмов _____ .
Размер пробной площади 1,1 га.
Таксационная характеристика:
тип леса ЕКС / С2 ; состав 9Е1П+Б+ОС ; возраст 65 ;
бонитет 1 ; полнота 0,3 ;
запас на га. 140 ; возобновление _____

Время и причина ослабления лесного насаждения :
ветровал, короед-типограф.

Тип очага вредных организмов: эпизодический, хронический (подчеркнуть).

Фаза развития очага вредных организмов: начальная, нарастания численности, собственно вспышка, кризис (подчеркнуть).

Состояние лесного насаждения, намечаемые мероприятия:
СКС 3.28, сплошная санитарная рубка.

Исполнитель работ по проведению лесопатологических обследований:

Должность: начальник отдела ЗЛ и ГЛПМ филиала ФБУ "Рослесозащита"- "ЦЗЛ Пермского края"

ФИО

Бурдин И.В.

Подпись 

Дата составления документа

22.08.2017 г.

Телефон 8 (342) 2808599

ВЕДОМОСТЬ ПЕРЕЧЕТА ДЕРЕВЬЕВ

Порода: Е

Ступени толщины, см	Количество деревьев по категориям состояния, шт.																Всего деревьев по ступеням	
	I	II	III	IV		V		VI			ветровал, бурелом			аварийные деревья			шт.	в т.ч. подлежат рубке, %
				НЗ	З	НЗ	З	НЗ	З	О	НЗ	З	О	НЗ	З	О		
2	3	4	5	6	7	8	9	10	11	12	13	14	15	16	17	18	19	
1																	0	#ДЕЛ/0!
8																	0	#ДЕЛ/0!
12																	0	#ДЕЛ/0!
16																	17	0
20																	18	6
24																	35	26
28																	38	39
32																	27	30
36																	33	36
40																	19	53
44																	0	#ДЕЛ/0!
48																	0	#ДЕЛ/0!
52																	0	#ДЕЛ/0!
56																	0	#ДЕЛ/0!
60																	0	#ДЕЛ/0!
64																	0	#ДЕЛ/0!
68																	0	#ДЕЛ/0!
72																	0	#ДЕЛ/0!
Итого, кол. дер.	0	101	31	0	0	0	13	0	0	17	2	10	13	0	0	0	187	29
Итого, %	0	54	17	0	0	0	7	0	0	9	1	5	7	0	0	0		

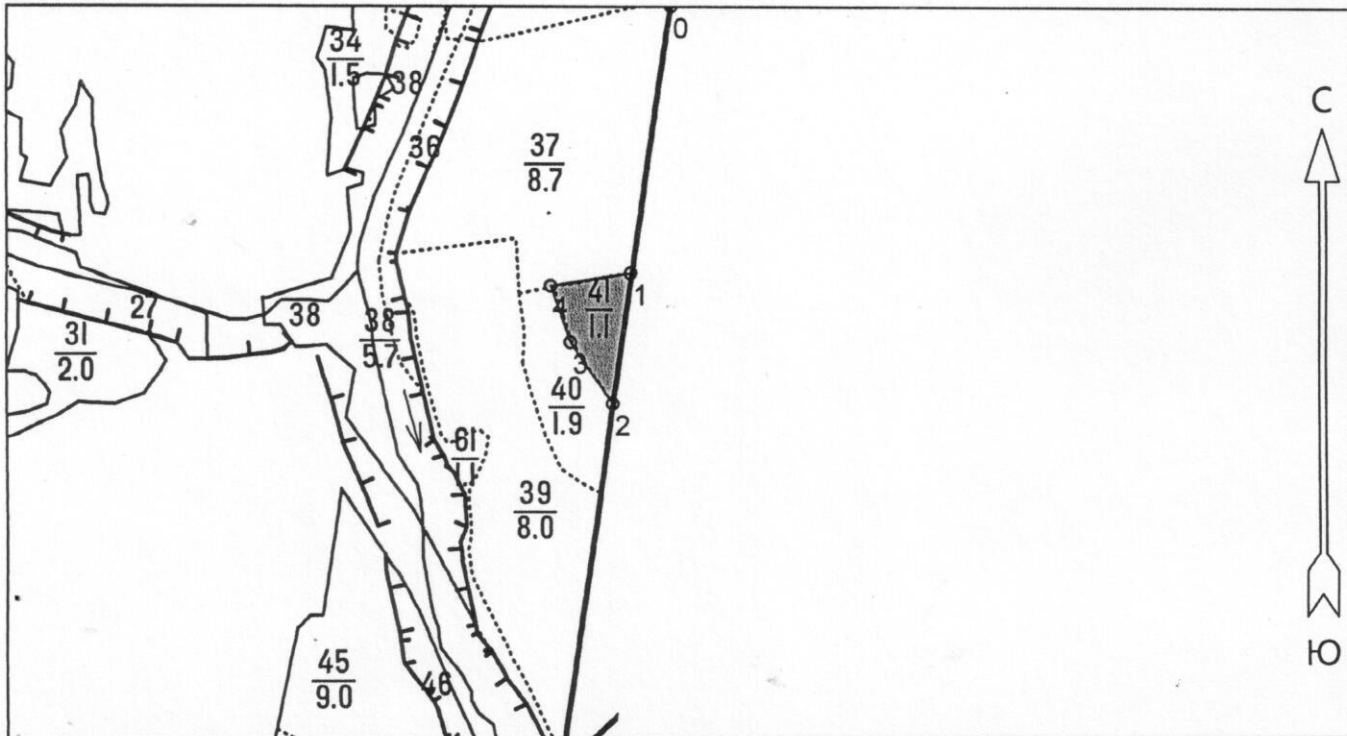
Порода: П

Ступени толщины, см	Количество деревьев по категориям состояния, шт.																Всего деревьев по ступеням	
	I	II	III	IV		V		VI			ветровал, бурелом			аварийные деревья			шт.	в т.ч. подлежат рубке, %
				НЗ	З	НЗ	З	НЗ	З	О	НЗ	З	О	НЗ	З	О		
2	3	4	5	6	7	8	9	10	11	12	13	14	15	16	17	18	19	
1																	0	#ДЕЛ/0!
8																	0	#ДЕЛ/0!
12																	5	0
16																	3	0
20																	6	17
24																	9	56
28																	4	50
32																	1	100
36																	0	#ДЕЛ/0!
40																	0	#ДЕЛ/0!
44																	0	#ДЕЛ/0!
48																	0	#ДЕЛ/0!
52																	0	#ДЕЛ/0!
56																	0	#ДЕЛ/0!
60																	0	#ДЕЛ/0!
64																	0	#ДЕЛ/0!
68																	0	#ДЕЛ/0!
72																	0	#ДЕЛ/0!
Итого, кол. дер.	0	15	4	0	0	0	1	0	0	2	1	1	4	0	0	0	28	32
Итого, %	0	54	14	0	0	0	4	0	0	7	4	4	14	0	0	0		

Примечание: НЗ - незаселенное, З - заселенное, О - обработанное вредителями.

Абрис участка

М 1 : 10000



№ выдела	Ленты (круговые площадки) перечёта				
	№ ленты (площадки)	Длина, м	Ширина, м	Радиус, м	Площадь, га

Номера точек	Координаты		Румбы линий	Длина, м
	Широта	Долгота		
0 - 1	57° 14' 46.064"	52° 25' 43.413"	ЮЗ 8° 40'	359.5
1 - 2	57° 14' 34.571"	52° 25' 40.176"	ЮЗ 7° 50'	175.1
2 - 3	57° 14' 28.962"	52° 25' 38.749"	СЗ 34° 26'	100.0
3 - 4	57° 14' 31.629"	52° 25' 35.367"	СЗ 19° 41'	79.1
4 - 1	57° 14' 34.037"	52° 25' 33.775"	СВ 81° 14'	108.4

Исполнитель работ по проведению лесопатологического обследования:
Должность: начальник отдела ЗЛ и ГЛПМ филиала ФБУ "Рослесозащита" - "ЦЗЛ Пермского края"

ФИО Бурдин И.В. Подпись

Дата составления документа 22.08.2017 Телефон 8 (342) 280-85-99