

УТВЕРЖДАЮ
Начальник отдела ОЗД ФГЛН, ФГПН
Министерства лесного хозяйства
Удмуртской Республики

В.Г. Митров
" 19 " Инваря 2018 г.

**Акт
лесопатологического обследования № 1494**

лесных насаждений Увинского лесничества (лесопарка)
Удмуртской Республики
(субъект Российской Федерации)

Способ лесопатологического обследования: 1. Визуальный
2. Инструментальный

Место проведения

Участковое лесничество	Урочище (дача)	Квартал (кварталы)	Выдел (выделы)	Площадь, га
Северное		6	30	5,8

Лесопатологическое обследование проведено на общей площади 5,8 га.

2. Инструментальное обследование лесного участка.*

2.1. Фактическая таксационная характеристика лесного насаждения соответствует (не соответствует) (нужное подчеркнуть) таксационному описанию. Причины несоответствия:

Ведомость лесных участков с выявленными несоответствиями таксационным описаниям приведена в приложении 1 к Акту.

2.2. Состояние насаждений: с нарушенной устойчивостью
 с утраченной устойчивостью

причины повреждения:

ветровал, короед-типограф, трутовик настоящий

Заселено (отработано) стволовыми вредителями:

Вид вредителя	Порода	Встречаемость (% заселённых деревьев)	Степень заселения лесного насаждения (слабая, средняя, сильная)
Короед-типограф	Е	7 (10)	

Повреждено огнём:

Вид пожара	Порода	Состояние корневых лап		Состояние корневой шейки		Подсушивание луба	
		процент повреждённых огнём корней	процент деревьев с данным повреждением	ожог корневой шейки по окружности (1/4; 2/4; 3/4; более 3/4)	процент деревьев с данным повреждением	по окружности (1/4; 2/4; 3/4; более 3/4)	процент деревьев с данным повреждением

Поражено болезнями:

Вид болезни	Порода	Встречаемость (% поражённых деревьев)	Степень поражения лесного насаждения (слабая, средняя, сильная)
Трутовик настоящий	Б	18	слабая

2.3. Выборке подлежит 100 % деревьев,

в том числе:

ослабленных 56 % (причины назначения) Снижение полноты ниже минимально допустимых значений;

сильно ослабленных 3 % (причины назначения) Снижение полноты ниже минимально допустимых значений;

усыхающих 1 % (причины назначения) Короед-типограф;

свежего сухостоя 22 %;

в том числе: свежего ветровала 10 %;

свежего бурелома _____ %;

старого сухостоя 18 %;

в том числе: старого ветровала 6 %;

старого бурелома _____ %;

аварийных _____ %.

2.4. Полнота лесного насаждения после уборки деревьев, подлежащих рубке, составит 0.
Критическая полнота для данной категории лесных насаждений составляет 0,5.

ЗАКЛЮЧЕНИЕ

С целью предотвращения негативных процессов или снижения ущерба от их воздействия назначено:

Участковое лесничество	Урочище (дача)	Квартал	Выдел	Площадь выдела, га	Вид мероприятия	Площадь мероприятия, га	Порода	Запас на выдел, куб. м	Крайние сроки проведения
Северное		6	30	5,8	ССР	5,8	Е, П, Б	1508	2018 г.

Ведомость перечета деревьев, назначенных в рубку, и абрис лесного участка прилагаются (приложение 2 и 3 к Акту).

Меры по обеспечению возобновления:

Мероприятия, необходимые для предупреждения повреждения или поражения смежных насаждений: своевременное проведение санитарно-оздоровительных мероприятий в соответствии с требованиями действующих нормативно-правовых актов.

Сведения для расчёта степени повреждения:

год образования старого сухостоя 2015 - 2016 ;

основная причина повреждения древесины ветровал

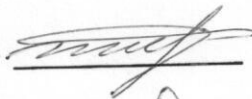
Дата проведения обследований 23.08.2017 г.

Исполнитель работ по проведению лесопатологического обследования:

Должность: начальник отдела ЗЛ и ГЛПМ филиала ФБУ "Рослесозащита" - "ЦЗЛ Пермского края"

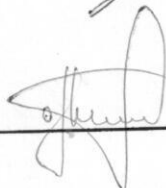
Ф.И.О. Бурдин И.В.

Подпись



Согласовано:

Руководитель ГКУ УР "Увинское лесничество"



Орлов Н.И.

* Раздел включается в акт в случае проведения лесопатологического обследования инструментальным способом.

Ведомость перечета деревьев назначенных в рубку

ВРЕМЕННАЯ ПРОБНАЯ ПЛОЩАДЬ № 1

Субъект Российской Федерации Удмуртская Республика .
Лесничество (лесопарк) Увинское .
Участковое лесничество Северное .
Урочище (лесная дача) _____ .
Квартал 6 ; Выдел 30 ; Площадь 5,8 га.
Номер очага вредных организмов _____ .
Размер пробной площади 0,49 га.
Таксационная характеристика:
тип леса СШТ / СЗ ; состав 5Е1П4Б ; возраст 55 ;
бонитет 1 ; полнота 0,6 ;
запас на га. 260 ; возобновление _____

Время и причина ослабления лесного насаждения :
ветровал, короед-типограф, трутовик настоящий.

Тип очага вредных организмов: эпизодический, хронический (подчеркнуть).

Фаза развития очага вредных организмов: начальная, нарастания численности, собственно вспышка, кризис (подчеркнуть).

Состояние лесного насаждения, намечаемые мероприятия:
СКС 3,23, сплошная санитарная рубка.

Исполнитель работ по проведению лесопатологических обследований:
Должность: начальник отдела ЗЛ и ГЛПМ филиала ФБУ "Рослесозащита"- "ЦЗЛ Пермского края"

ФИО

Бурдин И.В.

Подпись 

Дата составления документа

23.08.2017 г.

Телефон 8 (342) 2808599

ВЕДОМОСТЬ ПЕРЕЧЕТА ДЕРЕВЬЕВ

Порода: Е

Ступени толщины, см	Количество деревьев по категориям состояния, шт.																Всего деревьев по ступеням	
	I	II	III	IV		V		VI			ветровал, бурелом			аварийные деревья			шт.	в т.ч. подлежат рубке, %
				НЗ	З	НЗ	З	НЗ	З	О	НЗ	З	О	НЗ	З	О		
1	2	3	4	5	6	7	8	9	10	11	12	13	14	15	16	17	18	19
8																	0	#ДЕЛ/0!
12																	0	#ДЕЛ/0!
16		9															9	0
20		8	2														10	0
24		9	1		1		4			2			3				20	50
28		9	1				1			2	1		2				16	38
32		8	1		1		2			2		1	2				17	47
36		7	1				1			1	2		1				13	38
40		3															3	0
44																	0	#ДЕЛ/0!
48																	0	#ДЕЛ/0!
52																	0	#ДЕЛ/0!
56																	0	#ДЕЛ/0!
60																	0	#ДЕЛ/0!
64																	0	#ДЕЛ/0!
68																	0	#ДЕЛ/0!
72																	0	#ДЕЛ/0!
Итого, кол. дер.	0	53	6	0	2	0	8	0	0	7	3	1	8	0	0	0	88	33
Итого, %	0	60	7	0	2	0	9	0	0	8	3	1	9	0	0	0		

Порода: П

Ступени толщины, см	Количество деревьев по категориям состояния, шт.																Всего деревьев по ступеням	
	I	II	III	IV		V		VI			ветровал, бурелом			аварийные деревья			шт.	в т.ч. подлежат рубке, %
				НЗ	З	НЗ	З	НЗ	З	О	НЗ	З	О	НЗ	З	О		
1	2	3	4	5	6	7	8	9	10	11	12	13	14	15	16	17	18	19
8																	0	#ДЕЛ/0!
12																	0	#ДЕЛ/0!
16		4															4	0
20		4															4	0
24		2								1							3	33
28		3											1				4	25
32		2					1			1	1						5	60
36		1											1				2	50
40																	0	#ДЕЛ/0!
44																	0	#ДЕЛ/0!
48																	0	#ДЕЛ/0!
52																	0	#ДЕЛ/0!
56																	0	#ДЕЛ/0!
60																	0	#ДЕЛ/0!
64																	0	#ДЕЛ/0!
68																	0	#ДЕЛ/0!
72																	0	#ДЕЛ/0!
Итого, кол. дер.	0	16	0	0	0	0	1	0	0	2	1	0	2	0	0	0	22	27
Итого, %	0	73	0	0	0	0	5	0	0	9	5	0	9	0	0	0		

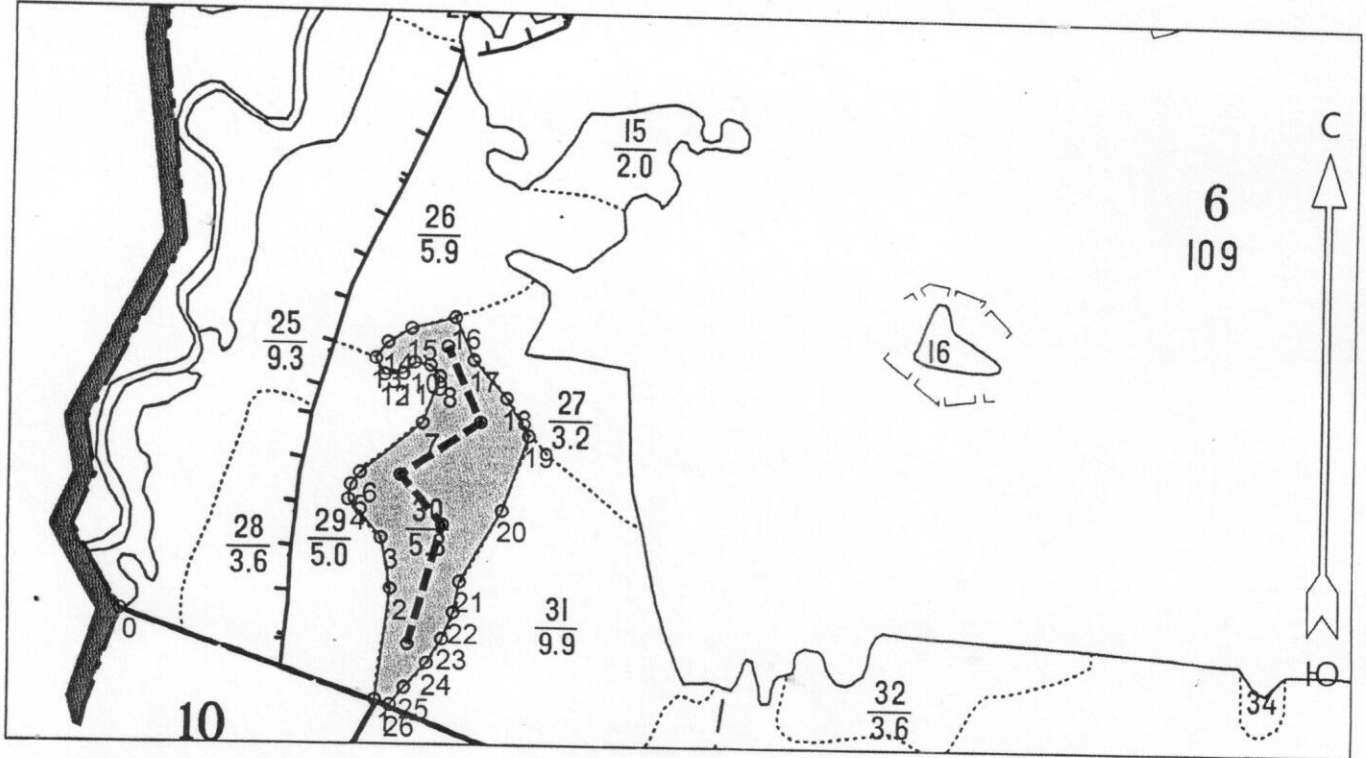
Города: Б

Ступени толщины, см	Количество деревьев по категориям состояния, шт.																Всего деревьев по ступеням	
	I	II	III	IV		V		VI			ветровал, бурелом			аварийные деревья			шт.	в т.ч. подлежат рубке, %
				НЗ	З	НЗ	З	НЗ	З	О	НЗ	З	О	НЗ	З	О		
1	2	3	4	5	6	7	8	9	10	11	12	13	14	15	16	17	18	19
8																	0	#ДЕЛ/0!
12																	0	#ДЕЛ/0!
16		16															16	0
20		21									3						24	13
24		18				1		3			2						24	25
28		16				1		2			4						23	30
32						2		1			1						4	100
36						3		2			2						7	100
40						1		1									2	100
44																	0	#ДЕЛ/0!
48																	0	#ДЕЛ/0!
52																	0	#ДЕЛ/0!
56																	0	#ДЕЛ/0!
60																	0	#ДЕЛ/0!
64																	0	#ДЕЛ/0!
68																	0	#ДЕЛ/0!
72																	0	#ДЕЛ/0!
Итого, кол. дер.	0	71	0	0	0	8	0	9	0	0	12	0	0	0	0	0	100	29
Итого, %	0	71	0	0	0	8	0	9	0	0	12	0	0	0	0	0		

Примечание: НЗ - незаселенное, З - заселенное, О - отработанное вредителями.

Абрис участка

М 1 : 10000



№ выдела	Ленты (круговые площадки) перечёта				
	№ ленты (площадки)	Длина, м	Ширина, м	Радиус, м	Площадь, га
30	1	491	10		0,49

Номера точек	Координаты		Румбы линий	Длина, м	24 - 25	57° 15' 55.336"	52° 21' 38.599"	ЮЗ 42° 11'	43,4
	Широта	Долгота							
0 - 1	57° 15' 57.562"	52° 21' 14.276"	ЮВ 70° 52'	358,7	25 - 26	57° 15' 54.295"	52° 21' 36.854"	ЮЗ 39° 07'	29,7
1 - 2	57° 15' 53.76"	52° 21' 34.542"	СВ 7° 28'	150,0	26 - 1	57° 15' 53.551"	52° 21' 35.736"	СЗ 71° 35'	20,4
2 - 3	57° 15' 58.569"	52° 21' 35.706"	СЗ 10° 11'	69,3					
3 - 4	57° 16' 00.775"	52° 21' 34.973"	СЗ 40° 10'	67,4					
4 - 5	57° 16' 02.44"	52° 21' 32.374"	СВ 8° 50'	20,3					
5 - 6	57° 16' 03.088"	52° 21' 32.56"	СВ 35° 40'	20,1					
6 - 7	57° 16' 03.616"	52° 21' 33.261"	СВ 50° 27'	104,9					
7 - 8	57° 16' 05.776"	52° 21' 38.098"	СВ 19° 41'	66,1					
8 - 9	57° 16' 07.79"	52° 21' 39.429"	СЗ 40° 42'	19,5					
9 - 10	57° 16' 08.268"	52° 21' 38.668"	СЗ 80° 28'	20,7					
10 - 11	57° 16' 08.379"	52° 21' 37.449"	ЮЗ 45° 00'	21,1					
11 - 12	57° 16' 07.897"	52° 21' 36.557"	ЮЗ 86° 11'	24,9					
12 - 13	57° 16' 07.843"	52° 21' 35.072"	СЗ 28° 18'	24,4					
13 - 14	57° 16' 08.539"	52° 21' 34.379"	СВ 36° 23'	26,2					
14 - 15	57° 16' 09.222"	52° 21' 35.309"	СВ 59° 07'	36,4					
15 - 16	57° 16' 09.826"	52° 21' 37.176"	СВ 75° 11'	59,4					
16 - 17	57° 16' 10.317"	52° 21' 40.612"	ЮВ 23° 52'	61,7					
17 - 18	57° 16' 08.493"	52° 21' 42.105"	ЮВ 41° 08'	67,0					
18 - 19	57° 16' 06.86"	52° 21' 44.743"	ЮВ 31° 01'	57,8					
19 - 20	57° 16' 05.257"	52° 21' 46.525"	ЮЗ 18° 35'	106,3					
20 - 21	57° 16' 01.999"	52° 21' 44,5"	ЮЗ 30° 08'	110,7					
21 - 22	57° 15' 58.903"	52° 21' 41.177"	ЮЗ 11° 13'	42,6					
22 - 23	57° 15' 57.551"	52° 21' 40.682"	ЮЗ 22° 38'	38,9					
23 - 24	57° 15' 56.389"	52° 21' 39.786"	ЮЗ 31° 22'	38,1					

Условные обозначения	
Линия перечёта	— — — — —

Исполнитель работ по проведению лесопатологического обследования:
Должность: начальник отдела ЗЛ и ГЛПМ филиала ФБУ "Рослесозащита" - "ЦЗЛ Пермского края"

ФИО Бурдин И.В. Подпись *[подпись]*

Дата составления документа 23.08.2017 Телефон 8 (342) 280-85-99