

УТВЕРЖДАЮ

Начальник отдела ОЗЛ ФГЛН ФГПН
Министерства лесного хозяйства
Удмуртской Республики

В.Г. Митров
« 19 » января 2018 г.

**Акт
лесопатологического обследования № 1485**

лесных насаждений Киясовского лесничества

Удмуртской Республики

Способ лесопатологического обследования: 1. Визуальный

2. Инструментальный

Место проведения

Участковое лесничество	Урочище (дача)	Квартал (кварталы)	Выдел (выделы)	Площадь, га
Без деления	-	12	5	2,3

Лесопатологическое обследование проведено на общей площади 2,3 га.

Способ обследования:

Место проведения:

Участковое лесничество	Урочище (дача)	Квартал (кварталы)	Выдел (выделы)	Площадь, га

Исполнитель:

2. Инструментальное обследование лесного участка.

2.1. Фактическая таксационная характеристика лесного насаждения соответствует (не соответствует) (нужное подчеркнуть) таксационному описанию. Причины несоответствия: -

Ведомость лесных участков с выявленными несоответствиями таксационным описаниям приведена в приложении 1 к Акту.

2.2. Состояние насаждений: с нарушенной устойчивостью с утраченной устойчивостью

причины повреждения: неблагоприятные погодные условия, заселение короедом-типографом, усачом черным еловым (пихтовым) большим, бурелом прошлых лет, смоляной рак сосны, поражение трутовиком ложным осиновым.

В том числе:

Заселено стволовыми вредителями

Вид вредителя	Порода	Встречаемость (% заселённых деревьев)	Степень заселения лесного насаждения (слабая, средняя, сильная)

Отработано стволовыми вредителями

Вид вредителя	Порода	Встречаемость (% отработанных деревьев)
Короед-типограф, усач черный еловый (пихтовый) большой	Ель	78

Повреждено огнём

Вид пожара	Порода	Состояние корневых лап		Состояние корневой шейки		Подсушивание луба	
		процент повреждённых огнём корней	процент деревьев в с данным повреждением	ожог корневой шейки по окружности (1/4; 2/4;3/4;более 3/4)	процент деревьев в с данным повреждением	по окружности (1/4; 2/4;3/4;более 3/4)	процент деревьев с данным повреждением

Поражено болезнями

Вид болезни	Порода	Встречаемость (% поражённых деревьев)	Степень поражения лесного насаждения (слабая, средняя, сильная)
Смоляной рак	Сосна	5	-
Трутовик ложный осиновый	Осина	4	-

2.3. Выборке подлежит 31 % деревьев,

в том числе:

ослабленных _____ % (причины назначения) _____

сильно ослабленных _____ % (причины назначения) _____

усыхающих 1 % (причины назначения) Приказ МПР России от 12.09.2016 № 470, п. 31

свежего сухостоя _____ %,

в том числе: свежего ветровала _____ %

свежего бурелома _____ %

старого сухостоя 30 %

в том числе: старого бурелома 6 %

старого ветровала _____ %

аварийных _____ %

2.4. Полнота лесного насаждения после уборки деревьев, подлежащих рубке, составит 0,9.

Критическая полнота для данной категории лесных насаждений составляет: не лимитируется.

ЗАКЛЮЧЕНИЕ

С целью предотвращения негативных процессов или снижения ущерба от их воздействия назначено:

Участковое лесничество	Урочище (дача)	Квар-тал	Вы-дел	Площадь, выдела, га	Вид мероп-риятия	Площадь, меропри-ятия, га	По-рода	Запас на выдел, кбм	Крайние сроки проведения
Без деления	-	12	5	2,3	СРВ	2,3	Е	309	2018
							С	23	
							Ос	1	
Итого:								333	

Ведомость перечета деревьев назначенных в рубку и абрис лесного участка прилагаются (приложение 2 и 3 к Акту)

Меры по обеспечению возобновления: -.

Мероприятия, необходимые для предупреждения повреждения или поражения смежных насаждений: своевременное проведение санитарно – оздоровительных мероприятий в соответствии с требованиями действующих НПА.

Сведения для расчета степени повреждения:

год образования старого сухостоя: 2014-2015 гг.;

основная причина повреждения древесины: короед-типограф.

Дата проведения обследований: 27.10.2017 г.

Исполнители работ по проведению лесопатологического обследования:

Руководитель ГКУ УР «Лесничество им. Б.К. Филимонова»

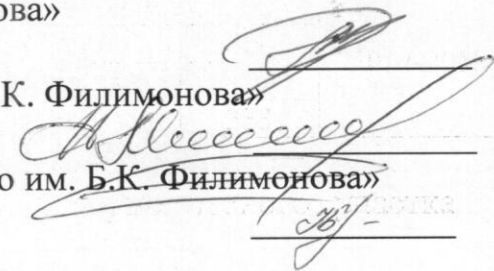
на территории Киясовского района Козлов А.С.

Заместитель руководителя ГКУ УР «Лесничество им. Б.К. Филимонова»

на территории Киясовского района Миннахметов Н.М.

Инженер по охране и защите леса ГКУ УР «Лесничество им. Б.К. Филимонова»

на территории Киясовского района Бесоконова Н.В.



Результаты проведения лесопатологических обследований лесных насаждений за октябрь 2017 г.

Субъект Российской Федерации Удмуртская Республика Лесничество (лесопарк) Урочище (лесная дача) Княсовское
Участковое лесничество без деления

Номер квартала	Номер выдела	Площадь выдела, га	Целевое назначение лесов	Категория защитных лесов	Номер лесопатологического выдела	Площадь лесопатологического выдела, га	Таксационная характеристика лесного насаждения								Число деревьев на пробе, шт.	Распределение деревьев по категориям состояния, % от запаса										Признаки повреждения деревьев	Доля поврежденных деревьев, %	Причина ослабления, повреждения	Подожгит рубке, %	Рекомендуемые мероприятия								
							состав	попуда	возраст	средняя высота, м	средний диаметр, см	тип леса	полнота	бонитет		запас, куб. м/га	без признаков ослабления	ослабленные	сильно ослабленные	усыхающие	свежий сухостой	старый сухостой	свежий ветровал	старый ветровал	Свежий бурелом					Старый бурелом	вид	площадь, га						
1	2	3	4	5	6	7	8	9	10	11	12	13	14	15	16	17	18	19	20	21	22	23	24	25	26	27	28	29	30	31	32	33						
12	5	2,3	эксплуатационные, ОЗУ; уч-ки леса вокруг нас. пунктов		5	2,3		Е	50	23	26	СКС	0,9	1А	410	20%	2%	0%	0%	0%	0%	64%	0%	0%	0%	14%	614,218	78%	343,820,341,822	78%	СРВ	2,3						
							7СЗЕ+П+Б	П	50			Сз				22	100%	0%	0%	0%	0%	0%	0%	0%	0%	0%		0%										
								С	48	25	26					934	95%	1%	0%	2%	2%	0%	0%	0%	1%	0%	808,218	4%	371,822	4%								
								Б	50							64	100%	0%	0%	0%	0%	0%	0%	0%	0%	0%		0%										
								Ос								21	95%	0%	0%	2%	2%	0%	0%	0%	0%	0%	801	5%	358	5%								
								Лп								0	#####	#####	#####	#####	#####	#####	#####	#####	#####	#####	#####											
																ИТОГО	2139	68%	1%	0%	1%	24%	0%	0%	0%	6%			31%									

Примечание – Показатели, не соответствующие таксационному описанию отмечаются «*»

Исполнители работ по проведению лесопатологических обследований:

Руководитель ГКУ УР "Лесничество им. Б.К. Филимонова"

Заместитель руководителя ГКУ УР "Лесничество им. Б.К. Филимонова"

Инженер ОЗЛ ГКУ УР "Лесничество им. Б.К. Филимонова"

Дата составления документа


Козлов А.С.
Миннахметов Н.М.
Бесогонова Н.В.

31.10.2017

+7 (34133) 3-24-29

Телефон

Ведомость перечета деревьев назначенных в рубку

ВРЕМЕННАЯ ПРОБНАЯ ПЛОЩАДЬ № 1

Субъект Российской Федерации Удмуртская Республика
Лесничество (лесопарк) Киясовское
Участковое лесничество без деления
Урочище (лесная дача) _____
Квартал 12 . Выдел 5 . Площадь 2,3

Номер очага вредных организмов _____

Размер пробной площади 2,3 га.

Таксационная характеристика:

тип леса СКС/Сз ; состав 7С3Е+П+Б ; возраст 48

бонитет 1А ; полнота 0,9 ;

запас на га 410 ; возобновление подрост: 10Е; (5); 0,5 м; 1 тыс.шт./га (благонадежный)

Время и причина ослабления лесного насаждения :

Неблагоприятные погодные условия 2014-2015 г.г., заселение короедом-типографом, усачом черным еловым (пихтовым) большим, бурелом прошлых лет, смоляной рак сосны, поражение трутовиком ложным осиновым

Тип очага вредных организмов: эпизодический, хронический (подчеркнуть).

Фаза развития очага вредных организмов: начальная, нарастания численности, собственно вспышка, кризис (подчеркнуть).

Состояние лесного насаждения, намечаемые мероприятия:

Состояние лесного насаждения ослабленное, требуется проведение выборочной санитарной рубки

Исполнители работ по проведению лесопатологических обследований:

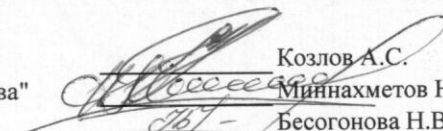
Руководитель ГКУ УР "Лесничество им. Б.К. Филимонова"

Заместитель руководителя ГКУ УР "Лесничество им. Б.К. Филимонова"

Инженер ОЗЛ ГКУ УР "Лесничество им. Б.К. Филимонова"

Дата составления документа

31.10.2017


Козлов А.С.
Миннахметов Н.М.
Бесогонова Н.В.
Телефон

+7(34133) 3-24-29

ВЕДОМОСТЬ ПЕРЕЧЕТА ДЕРЕВЬЕВ

Порода: Ель

Порода: Ступени толщины, см	Количество деревьев по категориям состояния, шт.														Всего деревьев по ступеням толщины			
	I		II		III		IV		V		VI		ветровал, бурелом		аварийные деревья		шт.	в т.ч. подлежат рубке, %
	НЗ	О	НЗ	О	НЗ	О	НЗ	О	НЗ	О	НЗ	О	НЗ	О	НЗ	О		
1	2	3	4	5	6	7	8	9	10	11	12	13	14	15	16	17	18	19
8																	0	#ДЕЛ/0!
12	10									64			15				89	89
16	11									216			35				262	96
20	52	3								118			30				203	73
24	30		1							127			32				190	84
28	24	4								60			11				99	72
32	16	4								28			7				55	64
36	5									18			4				27	81
40	1									5			1				7	86
44	1									1							2	50
48																	0	#ДЕЛ/0!
52																	0	#ДЕЛ/0!
56																	0	#ДЕЛ/0!
60																	0	#ДЕЛ/0!
64																	0	#ДЕЛ/0!
68																	0	#ДЕЛ/0!
72																	0	#ДЕЛ/0!
Итого, кол. дер.	150	11	1	0	0	0	0	0	0	637	0	0	135	0	0	0	934	83
Итого, %	16	1	0	0	0	0	0	0	0	68	0	0	14	0	0	0		

Примечание: НЗ - незаселенное, З - заселенное, О - отработанное вредителями.

ВЕДОМОСТЬ ПЕРЕЧЕТА ДЕРЕВЬЕВ

ВЕДОМОСТЬ ПЕРЕЧЕТА ДЕРЕВЬЕВ

Порода: Пихта

Ступени толщины, см	Количество деревьев по категориям состояния, шт.														Всего деревьев по ступеням толщины					
	I		II		III		IV		V		VI		ветровал, бурелом		аварийные деревья		шт.	в т.ч. подлежат рубке, %		
	НЗ	З	НЗ	З	НЗ	З	НЗ	З	НЗ	З	НЗ	З	НЗ	З	НЗ	З				
1		2	3	4	5	6	3	7	8	9	10	11	12	13	14	15	16	17	18	19
8																			0	#ДЕЛ/0!
12		2																	2	0
16		8																	8	0
20		5																	5	0
24		7																	7	0
28																			0	#ДЕЛ/0!
32																			0	#ДЕЛ/0!
36																			0	#ДЕЛ/0!
40																			0	#ДЕЛ/0!
44																			0	#ДЕЛ/0!
48																			0	#ДЕЛ/0!
52																			0	#ДЕЛ/0!
56																			0	#ДЕЛ/0!
60																			0	#ДЕЛ/0!
64																			0	#ДЕЛ/0!
68																			0	#ДЕЛ/0!
72																			0	#ДЕЛ/0!
Итого, кол. дер.		22	0	0	0	0	0	0	0	0	0	0	0	0	0	0	0	0	22	0
Итого, %		100	0	0	0	0	0	0	0	0	0	0	0	0	0	0	0	0		

Примечание: НЗ - незаселенное, З - заселенное, 0 - отработанное вредителями.

ВЕДОМОСТЬ ПЕРЕЧЕТА ДЕРЕВЬЕВ

Порода:	Количество деревьев по категориям состояния, шт.														Всего деревьев по ступеням толщины				
	I		II		III		IV		V		VI		ветровал, бурелом		аварийные деревья		шт.	в т.ч. подлежат рубке, %	
	НЗ	З	НЗ	З	НЗ	З	НЗ	З	НЗ	З	НЗ	З	НЗ	З	НЗ	З			
Береза	0	0	0	0	0	0	0	0	0	0	0	0	0	0	0	0	0	0	0
Ступени толщины, см																			
1	2	3	4	5	6	7	8	9	10	11	12	13	14	15	16	17	18	19	
8																	0	#ДЕЛ/0!	
12	2																2	0	
16	2																2	0	
20	12																12	0	
24	11																11	0	
28	12																12	0	
32	7																7	0	
36	5																5	0	
40	8																8	0	
44																	0	#ДЕЛ/0!	
48	1																1	0	
52	2																2	0	
56	1																1	0	
60	1																1	0	
64																	0	#ДЕЛ/0!	
68																	0	#ДЕЛ/0!	
72																	0	#ДЕЛ/0!	
Итого, кол. дер.	64	0	0	0	0	0	0	0	0	0	0	0	0	0	0	0	64	0	
Итого, %	100	0	0	0	0	0	0	0	0	0	0	0	0	0	0	0			

Примечание: НЗ - незаселенное, З - заселенное, О - отработанное вредителями.

ВЕДОМОСТЬ ПЕРЕЧЕТА ДЕРЕВЬЕВ

Порода:	Осина										Всего деревьев по ступеням толщины							
	Количество деревьев по категориям состояния, шт.										шт.	в т.ч. подлежат рубке, %						
	I	II	III	IV		V		VI		ветровал, бурелом			аварийные деревья					
см			НЗ	НЗ	НЗ	НЗ	НЗ	НЗ	НЗ	НЗ	НЗ	НЗ	О	О				
1	2	3	4	5	6	7	8	9	10	11	12	13	14	15	16	17	18	19
8																	0	#ДЕЛ/0!
12																	0	#ДЕЛ/0!
16																	0	#ДЕЛ/0!
20																	0	#ДЕЛ/0!
24	3			1				1									5	40
28	5																5	0
32	6																6	0
36																	0	#ДЕЛ/0!
40	4																4	0
44																	0	#ДЕЛ/0!
48	1																1	0
52																	0	#ДЕЛ/0!
56																	0	#ДЕЛ/0!
60																	0	#ДЕЛ/0!
64																	0	#ДЕЛ/0!
68																	0	#ДЕЛ/0!
72																	0	#ДЕЛ/0!
Итого, кол. дер.	19	0	0	1	0	0	0	1	0	0	0	0	0	0	0	0	21	10
Итого, %	90	0	0	5	0	0	0	5	0	0	0	0	0	0	0	0		

Примечание: НЗ - незаселенное, З - заселенное, О - отработанное вредителями.

ВЕДОМОСТЬ ПЕРЕЧЕТА ДЕРЕВЬЕВ

Порода:	Количество деревьев по категориям состояния, шт.												Всего деревьев по ступеням толщины						
	Липа		III		IV		V		VI		ветровал, бурелом		аварийные деревья		шт.	в Т.ч. подлежат рубке, %			
Ступени толщины, см	I	II	III	НЗ	3	НЗ	3	НЗ	3	НЗ	3	НЗ	3	О	18	19			
1	2	3	4	5	6	7	8	9	10	11	12	13	14	15	16	17	0	#ДЕЛ/0!	
8																	0	#ДЕЛ/0!	
12																	0	#ДЕЛ/0!	
16																	0	#ДЕЛ/0!	
20																	0	#ДЕЛ/0!	
24																	0	#ДЕЛ/0!	
28																	0	#ДЕЛ/0!	
32																	0	#ДЕЛ/0!	
36																	0	#ДЕЛ/0!	
40																	0	#ДЕЛ/0!	
44																	0	#ДЕЛ/0!	
48																	0	#ДЕЛ/0!	
52																	0	#ДЕЛ/0!	
56																	0	#ДЕЛ/0!	
60																	0	#ДЕЛ/0!	
64																	0	#ДЕЛ/0!	
68																	0	#ДЕЛ/0!	
72																	0	#ДЕЛ/0!	
Итого, кол. дер.	0	0	0	0	0	0	0	0	0	0	0	0	0	0	0	0	0	#ДЕЛ/0!	
Итого, %	#####	#####	#####	#####	#####	#####	#####	#####	#####	#####	#####	#####	#####	#####	#####	#####	#####	#####	#####

Примечание: НЗ - незаселенное, З - заселенное, О - отработанное вредителями.

Порода: ВСЕГО

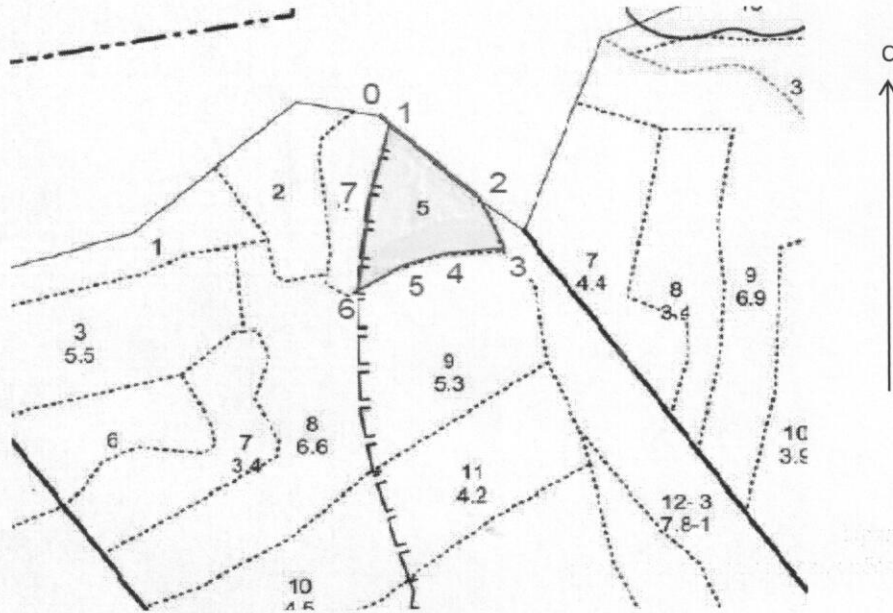
Ступени толщины, см	Количество деревьев по категориям состояния, шт.														Всего деревьев по ступеням толщины			
	I		II		III		IV		V		VI		ветровал, бурелом		аварийные деревья		шт.	в Т.ч. подлежат рубке, %
	НЗ	З	НЗ	З	НЗ	З	НЗ	З	НЗ	З	НЗ	З	НЗ	З	НЗ	З		
1	2	3	4	5	6	7	8	9	10	11	12	13	14	15	16	17	18	19
8	0	0	0	0	0	0	0	0	0	0	0	0	0	0	0	0	0	#ДЕЛ/0!
12	68	0	2	0	0	0	0	38	0	64	0	0	18	0	0	0	190	63
16	228	0	1	0	0	0	0	14	0	216	0	0	40	0	0	0	499	54
20	281	3	0	3	0	0	0	7	0	118	0	0	32	0	0	0	444	36
24	262	1	2	6	0	0	0	2	0	127	0	0	33	0	0	0	433	39
28	98	4	0	1	0	0	0	2	0	60	0	0	12	0	0	0	177	42
32	153	6	0	2	0	0	0	0	0	28	0	0	7	0	0	0	196	19
36	54	1	0	3	0	0	0	0	0	18	0	0	4	0	0	0	80	31
40	59	2	0	0	0	0	0	0	0	5	0	0	2	0	0	0	68	10
44	11	0	0	0	0	0	0	0	0	1	0	0	0	0	0	0	12	8
48	21	0	0	0	0	0	0	0	0	0	0	0	0	0	0	0	21	0
52	12	0	0	0	0	0	0	0	0	0	0	0	0	0	0	0	12	0
56	2	0	0	0	0	0	0	0	0	0	0	0	0	0	0	0	2	0
60	3	0	0	0	0	0	0	0	0	0	0	0	0	0	0	0	3	0
64	2	0	0	0	0	0	0	0	0	0	0	0	0	0	0	0	2	0
68	0	0	0	0	0	0	0	0	0	0	0	0	0	0	0	0	0	#ДЕЛ/0!
72	0	0	0	0	0	0	0	0	0	0	0	0	0	0	0	0	0	#ДЕЛ/0!
Итого, кол. дер.	1254	17	5	15	0	0	0	63	0	637	0	0	148	0	0	0	2139	40
Итого, %	59	1	0	1	0	0	0	3	0	30	0	0	7	0	0	0		

Примечание: НЗ - незаселенное, З - заселенное, О - отработанное вредителями.

Абрис участка

Киясовского лесничества, кв. 12 выд. 5 пл. 2,3

М 1:10000



№ выдела	Ленты (круговые площадки) пересчета				
	№ ленты (площадки)	длина, м	ширина, м	радиус, м	площадь, га

Номера	Координаты	Румбы	Длина, м	Номера точек	Координаты	Румбы	Длина, м
0-1	56°23'47" С.Ш. 053°00'12" В.Д.	ЮВ:46°00'	20				
1-2	56°23'46" С.Ш. 053°00'12" В.Д.	ЮВ:47°00'	170				
2-3	56°23'40" С.Ш. 053°00'24" В.Д.	ЮВ:21°00'	70				
3-4	56°23'36" С.Ш. 053°00'26" В.Д.	ЮЗ:82°00'	80				
4-5	56°23'36" С.Ш. 053°00'19" В.Д.	ЮЗ:70°00'	50				
5-6	56°23'35" С.Ш. 053°00'14" В.Д.	ЮЗ:59°00'	70				
6-7	56°23'32" С.Ш. 053°00'08" В.Д.	СВ:07°00'	130				
7-1	56°23'41" С.Ш. 053°00'10" В.Д.	СВ:13°00'	110				

Исполнитель работ по проведению лесопатологических обследований:

Руководитель ГКУ УР "Лесничество им. Б.К. Филимонова"

Заместитель руководителя ГКУ УР "Лесничество им. Б.К. Филимонова"

Инженер ОЗЛ ГКУ УР "Лесничество им. Б.К. Филимонова"

Дата составления документа

31.10.2017

Телефон

Козлов А.С.

Миннахметов Н.М.

Бесоконова Н.В.

47(34133) 3-24-29

2-3

2-4

2-5