



УТВЕРЖДАЮ  
Начальник отдела ОЗЛ ФГЛН ФГПН  
Министерства лесного хозяйства  
Удмуртской Республики  
 В.Г. Митров  
« 19 »  2018 г.

**Акт  
лесопатологического обследования № 1459**

лесных насаждений Воткинского лесничества

Удмуртской Республики

Способ лесопатологического обследования: 1. Визуальный   
2. Инструментальный

**Место проведения**

Участковое лесничество	Урочище (дача)	Квартал (кварталы)	Выдел (выделы)	Площадь, га
Июльское		50	2	1,4

Лесопатологическое обследование проведено на общей площади 0,5 га.

## 2. Инструментальное обследование лесного участка.

2.1. Фактическая таксационная характеристика лесного насаждения соответствует (не соответствует) (нужное подчеркнуть) таксационному описанию. Причины несоответствия: давность лесоустройства

Ведомость лесных участков с выявленными несоответствиями таксационным описаниям приведена в приложении 1 к Акту.

2.2. Состояние насаждений: с нарушенной устойчивостью  с утраченной устойчивостью

причины повреждения: короед типограф, ВЕТРОВАЛ

В том числе:

Заселено стволовыми вредителями

Вид вредителя	Порода	Встречаемость (% заселённых деревьев)	Степень заселения лесного насаждения (слабая, средняя, сильная)
короед типограф	Е	20	слабая

Отработано стволовыми вредителями

Вид вредителя	Порода	Встречаемость (% отработанных деревьев)
короед типограф	Е	15

Повреждено огнём

Вид пожара	Порода	Состояние корневых лап		Состояние корневой шейки		Подсушивание луба	
		процент повреждённых огнём корней	процент деревьев в с данным повреждением	ожог корневой шейки по окружности (1/4; 2/4;3/4;более 3/4)	процент деревьев в с данным повреждением	по окружности (1/4; 2/4;3/4;более 3/4)	процент деревьев с данным повреждением

Поражено болезнями

Вид болезни	Порода	Встречаемость (% поражённых деревьев)	Степень поражения лесного насаждения (слабая, средняя, сильная)

2.3. Выборке подлежит 24% деревьев,

в том числе:

ослабленных % (причины назначения) Приказ МПР РФ от 12.09.2016 № 470, п.39,40

сильно ослабленных % (причины назначения) Приказ МПР РФ от 12.09.2016 № 470, п.39,40

усыхающих 2 % (причины назначения) Приказ МПР РФ от 12.09.2016 № 470, п.31

свежего сухостоя 11%,

в том числе: свежего ветровала %

свежего бурелома \_\_\_\_ %

старого сухостоя 10%

в том числе: старого бурелома \_\_\_\_ %

старого ветровала \_\_\_\_ %

аварийных \_\_\_\_ %

2.4. Полнота лесного насаждения после уборки деревьев, подлежащих рубке, составит 0,77.

Критическая полнота для данной категории лесных насаждений составляет: 0,6.

### ЗАКЛЮЧЕНИЕ

С целью предотвращения негативных процессов или снижения ущерба от их воздействия назначено:

Участковое лесничество	Урочище (дача)	Квартал	Выдел	Площадь, выдела, га	Вид мероприятия	Площадь, мероприятия, га	Порода	Запас на выдел, кбм	Крайние сроки проведения
Июльское		50	2	1,4	СРВ	0,5	Е	38	2018
Итого:								38	

Ведомость перечета деревьев назначенных в рубку и абрис лесного участка прилагаются (приложение 2 и 3 к Акту)

Меры по обеспечению возобновления: естественное зарастивание.

Мероприятия, необходимые для предупреждения повреждения или поражения смежных насаждений: своевременное проведение санитарно – оздоровительных мероприятий в соответствии с требованиями действующих НПА.

Сведения для расчета степени повреждения:

год образования старого сухостоя 2016 и ранее;

основная причина повреждения древесины: короед типограф

Дата проведения обследований 18.08.2017 г.

Исполнители работ по проведению лесопатологического обследования:

Руководитель

ГКУ УР «Воткинское лесничество» Трушков Н.В.

Подпись \_\_\_\_\_

Заместитель руководителя

ГКУ УР «Воткинское лесничество» Галичанин Н.В.

Подпись \_\_\_\_\_

Инженер ОЗЛ

ГКУ УР «Воткинское лесничество» Шалагинов В.С.

Подпись \_\_\_\_\_

Лесничий Июльского участкового лесничества

ГКУ УР «Воткинское лесничество» Шаймарданов М.Н.

Подпись \_\_\_\_\_



Результаты проведения лесопатологических обследований лесных насаждений за август 2017 г.

Субъект Российской Федерации  
Участковое лесничество

Удмуртская Республика  
Июльское

Лесничество (лесопарк)  
Урочище (лесная дача)

Воткинское

№	Номер квартала	Номер выдела	Площадь выдела, га	Целевое назначение лесов	Категория защитных лесов	защит. полосы вдоль дорог	Номер лесопатологического выдела	Площадь лесопатологического выдела, га	Таксационная характеристика лесного насаждения										Число деревьев на пробе, шт.	Распределение деревьев по категориям состояния, % от запаса										Признаки повреждения деревьев	Доля поврежденных деревьев, %	Причина ослабления, повреждения	Подлежит рубке, %	Рекомендуемые мероприятия					
									состав*	порода	возраст*	средняя высота, м*	средний диаметр, см*	тип леса	полнота*	бонитет	запас, куб. м/га*	без признаков ослабления		ослабленные	усыхающие	свежий сухостой	старый сухостой	свежий ветровал	старый ветровал	свежий бурелом	старый бурелом	вид	площадь, га										
1	2	3							9	10	11	12	13	14	15	16	17	18	19	20	21	22	23	24	25	26	27	29	30	31	32	33							
50	2	1,4							Е	82	26	40	сн Дз	0,9	1	293	60	28%	38%	0%	3%	17%	15%	0%	0%	7%	612,614	35%	343	35%	СРВ	0,5							
									П	82	17	20					16	94%	0%	0%	0%	0%	0%	0%	0%	206	7%	821	7%										
									С	82	24	40					15	100%	0%	0%	0%	0%	0%	0%	0%		0%												
									Б	67	22	32					9	100%	0%	0%	0%	0%	0%	0%	0%		0%												
									Ос	67	24	36					18	100%	0%	0%	0%	0%	0%	0%	0%		0%												
									Лп								0	#####	#####	#####	#####	#####	#####	#####	#####	#####		#ДЕЛ/0!											
																	ИТОГО	118	51%	0%	2%	11%	10%	0%	0%			24%											

Примечание – Показатели, не соответствующие таксационному описанию отмечаются «\*»

Исполнители работ по проведению лесопатологических обследований:

Руководитель ГКУ УР "Воткинское лесничество" Трушков Н.В.

Зам.руководителя ГКУ УР "Воткинское лесничество" Галичанин Н.В.

Инженер ОЗЛ ГКУ УР "Воткинское лесничество" Шалагинов В.С.

Лесничий Июльского участкового лесничества

ГКУ УР "Воткинское лесничество" Шаймарданов М.Н.

Дата составления документа 18.08.2017 Телефон 8(34145)5-95-78

Ведомость перечета деревьев назначенных в рубку

ВРЕМЕННАЯ ПРОБНАЯ ПЛОЩАДЬ № \_\_\_\_\_

Субъект Российской Федерации Удмуртская Республика  
Лесничество (лесопарк) Воткинское  
Участковое лесничество Июльское  
Урочище (лесная дача) \_\_\_\_\_  
Квартал 50 . Выдел 2 . Площадь 1,4  
Номер очага вредных организмов \_\_\_\_\_  
Размер пробной площади 0,5 га.  
Таксационная характеристика:  
тип леса сн Дз ; состав 6Е2С2Ос+П+Б ; возраст 82  
бонитет 1 ; полнота 0,9 ;  
запас на га 293 ; возобновление 10Е 20 лет Н=2,0м 4,0 т.шт./га

Время и причина ослабления лесного насаждения :  
2016 год и ранее - короед типограф, ветровал

Тип очага вредных организмов: эпизодический, хронический (подчеркнуть).

Фаза развития очага вредных организмов: начальная, нарастания численности, собственно  
вспышка, кризис (подчеркнуть).

Состояние лесного насаждения, намечаемые мероприятия:  
насаждение сильно ослаблено - усыхание ели, кора и хвоя отпали, свежий и старый сухостой,  
старый ветровал пихты; требуется проведение санитарно оздоровительных мероприятий

Исполнители работ по проведению лесопатологических обследований:

Руководитель ГКУ УР "Воткинское лесничество" Трушков Н.В.  
Зам.руководителя ГКУ УР "Воткинское лесничество" Галичанин Н.В.  
Инженер ОЗЛ ГКУ УР "Воткинское лесничество" Шалагинов В.С.  
Лесничий Июльского участкового лесничества  
ГКУ УР "Воткинское лесничество" Шаймарданов М.Н.



Дата составления документа 18.08.2017 Телефон 8(34145)5-95-78

ВЕДОМОСТЬ ПЕРЕЧЕТА ДЕРЕВЬЕВ

Порода: Ель

Ступени толщины, см	Количество деревьев по категориям состояния, шт.														Всего деревьев по ступеням толщины				
	I	II	III	IV		V		VI		ветровал, бурелом		аварийные деревья		шт.	в т.ч. подлежат рубке, %				
				НЗ	НЗ	НЗ	НЗ	НЗ	НЗ	НЗ	НЗ	НЗ	НЗ			НЗ	О		
1	2	3	4	5	6	3	7	8	9	10	11	12	13	14	15	16	17	18	19
8																		0	#ДЕЛ/0!
12		1																1	0
16		1																1	0
20	1	1																2	0
24	1	1						2										4	50
28	2	1						1										3	0
32	1	1						1										3	33
36	2	3						1			2							8	38
40	2	3						1			1							7	29
44	4	4						1										9	11
48	3	4						1			1							10	30
52	1	2						1			2							6	50
56	1	2						1										4	25
60								1			1							2	100
64																		0	#ДЕЛ/0!
68																		0	#ДЕЛ/0!
72																		0	#ДЕЛ/0!
Итого, кол. дер.	18	24	0	0	2	0	9	0	0	0	7	0	0	0	0	0	0	60	30
Итого, %	30	40	0	0	3	0	15	0	0	0	12	0	0	0	0	0	0		

Примечание: НЗ - незаселенное, З - заселенное, О - отработанное вредителями.

ВЕДОМОСТЬ ПЕРЕЧЕТА ДЕРЕВЬЕВ

Порода:	Пихта												Количество деревьев по категориям состояния, шт.						Всего деревьев по ступеням толщины	
	I		II		III		IV		V		VI		ветровал, бурелом		аварийные деревья		шт.	в т.ч. подлежат рубке, %		
	НЗ	О	НЗ	О	НЗ	О	НЗ	О	НЗ	О	НЗ	О	НЗ	О	НЗ	О				
1	2	3	4	5	6	3	7	8	9	10	11	12	13	14	15	16	17	18	19	
8																		0	#ДЕЛ/0!	
12	5																	5	0	
16	4																	4	0	
20	2													1				3	33	
24	2																	2	0	
28	1																	1	0	
32	1																	1	0	
36																		0	#ДЕЛ/0!	
40																		0	#ДЕЛ/0!	
44																		0	#ДЕЛ/0!	
48																		0	#ДЕЛ/0!	
52																		0	#ДЕЛ/0!	
56																		0	#ДЕЛ/0!	
60																		0	#ДЕЛ/0!	
64																		0	#ДЕЛ/0!	
68																		0	#ДЕЛ/0!	
72																		0	#ДЕЛ/0!	
Итого, кол. дер.	15	0	0	0	0	0	0	0	0	0	0	0	0	1	0	0	0	16	6	
Итого, %	94	0	0	0	0	0	0	0	0	0	0	0	0	6	0	0	0			

Примечание: НЗ - незаселенное, З - заселенное, О - отработанное вредителями.



ВЕДОМОСТЬ ПЕРЕЧЕТА ДЕРЕВЬЕВ

Порода:	Сосна															Всего деревьев по ступеням толщины		
	Количество деревьев по категориям состояния, шт.															шт.	в т.ч. подлежат рубке, %	
	I	II	III	IV		V		VI		ветровал, бурелом			аварийные деревья					
			НЗ		НЗ		НЗ	О	НЗ	О	НЗ	О	НЗ	О	НЗ	О		
1	2	3	4	5	6	7	8	9	10	11	12	13	14	15	16	17	18	19
8																	0	#ДЕЛ/0!
12																	0	#ДЕЛ/0!
16																	0	#ДЕЛ/0!
20																	0	#ДЕЛ/0!
24																	0	#ДЕЛ/0!
28																	0	#ДЕЛ/0!
32	1																1	0
36	3																3	0
40	7																7	0
44	2																2	0
48	2																2	0
52																	2	0
56																	0	#ДЕЛ/0!
60																	0	#ДЕЛ/0!
64																	0	#ДЕЛ/0!
68																	0	#ДЕЛ/0!
72																	0	#ДЕЛ/0!
Итого, кол. дер.	15	0	0	0	0	0	0	0	0	0	0	0	0	0	0	0	15	0
Итого, %	100	0	0	0	0	0	0	0	0	0	0	0	0	0	0	0		

Примечание: НЗ - незаселенное, З - заселенное, О - отработанное вредителями.

ВЕДОМОСТЬ ПЕРЕЧЕТА ДЕРЕВЬЕВ

Порода:	Береза																Всего деревьев по ступеням толщины		
	Количество деревьев по категориям состояния, шт.																		
	Ступени толщины, см	I		II		III		IV		V		VI		ветровал, бурелом		аварийные деревья		шт.	в т.ч. подлежат рубке, %
НЗ		О	НЗ	О	НЗ	О	НЗ	О	НЗ	О	НЗ	О	НЗ	О	НЗ	О			
1	2	3	4	5	6	7	8	9	10	11	12	13	14	15	16	17	18	19	#ДЕЛ/0!
8																	0	0	#ДЕЛ/0!
12	1																1	0	0
16																	0	0	#ДЕЛ/0!
20	1																1	0	0
24	2																2	0	0
28	2																2	0	0
32																	0	0	#ДЕЛ/0!
36	1																1	0	0
40																	0	0	#ДЕЛ/0!
44	1																1	0	0
48	1																1	0	0
52																	0	0	#ДЕЛ/0!
56																	0	0	#ДЕЛ/0!
60																	0	0	#ДЕЛ/0!
64																	0	0	#ДЕЛ/0!
68																	0	0	#ДЕЛ/0!
72																	0	0	#ДЕЛ/0!
Итого, кол. дер.	9	0	0	0	0	0	0	0	0	0	0	0	0	0	0	0	9	0	0
Итого, %	100	0	0	0	0	0	0	0	0	0	0	0	0	0	0	0			

Примечание: НЗ - незаселенное, З - заселенное, О - огработанное вредителями.

Порода: ВСЕГО

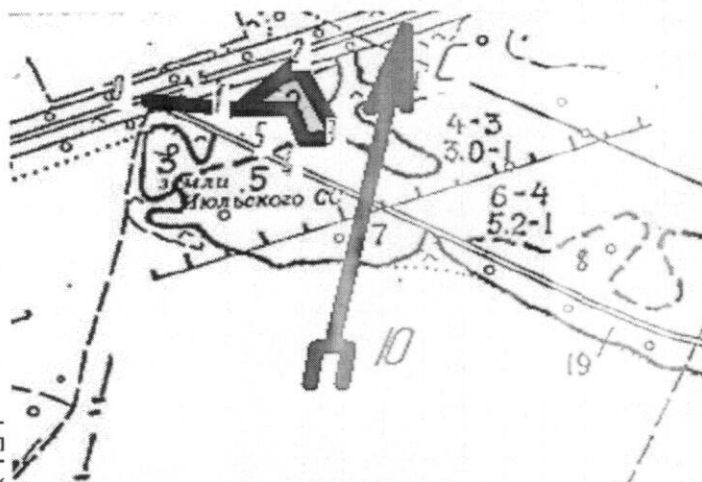
Ступени толщины, см	Количество деревьев по категориям состояния, шт.																		Всего деревьев по ступеням толщины	
	I	II	III	IV		V		VI		ветровал, бурелом			аварийные деревья			шт.	в т.ч. подлежат рубке, %			
				НЗ	З	НЗ	З	НЗ	З	О	НЗ	З	О	НЗ	З			О		
1	2	3	4	5	6	7	8	9	10	11	12	13	14	15	16	17	18	19		
8	0	0	0	0	0	0	0	0	0	0	0	0	0	0	0	0	0	#ДЕЛ/0!		
12	6	1	0	0	0	0	0	0	0	0	0	0	0	0	0	0	7	0		
16	4	1	0	0	0	0	0	0	0	0	0	0	0	0	0	0	5	0		
20	5	1	0	0	0	0	0	0	0	0	0	0	1	0	0	0	7	14		
24	8	1	0	0	0	0	2	0	0	0	0	0	0	0	0	0	11	18		
28	7	1	0	0	0	0	0	0	0	0	0	0	0	0	0	0	8	0		
32	6	1	0	0	0	0	1	0	0	0	0	0	0	0	0	0	8	13		
36	8	3	0	0	1	0	0	0	0	2	0	0	0	0	0	0	14	21		
40	11	3	0	0	0	0	1	0	0	1	0	0	0	0	0	0	16	13		
44	9	4	0	0	0	0	1	0	0	0	0	0	0	0	0	0	14	7		
48	8	4	0	0	1	0	1	0	0	1	0	0	0	0	0	0	15	20		
52	2	2	0	0	0	0	1	0	0	2	0	0	0	0	0	0	7	43		
56	1	2	0	0	0	0	1	0	0	0	0	0	0	0	0	0	4	25		
60	0	0	0	0	0	0	1	0	0	1	0	0	0	0	0	0	2	100		
64	0	0	0	0	0	0	0	0	0	0	0	0	0	0	0	0	0	#ДЕЛ/0!		
68	0	0	0	0	0	0	0	0	0	0	0	0	0	0	0	0	0	#ДЕЛ/0!		
72	0	0	0	0	0	0	0	0	0	0	0	0	0	0	0	0	0	#ДЕЛ/0!		
Итого, кол. дер.	75	24	0	0	2	0	9	0	0	7	0	0	1	0	0	0	118	16		
Итого, %	64	20	0	0	2	0	8	0	0	6	0	0	1	0	0	0				

Примечание: НЗ - незаселенное, З - заселенное, О - отработанное вредителями.

Абрис участка

Воткинского лесничества, Июльского уч. лесничества, кв.50 выд.2 пл.0,5 га

М 1:10000



№ выдела	Лент	длина, м	ширина, м	радиус, м	площадь, га
	№ лс (площадки)				

Номера точек	Координаты	Румбы линий	Длина, м	Номера точек	Координаты	Румбы линий	Длина, м
0-1	N56°95'01.2" E53°63'05.8"	СВ:84°	111				
1-2	N56°94'97.8" E53°63'23.0"	СВ:36°	96				
2-3	N56°95'04.7" E53°63'34.4"	ЮВ:38°	116				
3-4	N56°94'94.6" E53°63'43.1"	ЮЗ:75°	42				
4-5	N56°94'95.0" E53°63'34.9"	СЗ:32°	46				
5-1	N56°94'98.6" E53°63'34.0"	ЮЗ:77°	64				

Исполнитель работ по проведению лесопатологических обследований:

Руководитель ГКУ УР "Воткинское лесничество" Трушков Н.В.  
Зам.руководителя ГКУ УР "Воткинское лесничество" Галичанин Н.В.  
Инженер ОЗЛ ГКУ УР "Воткинское лесничество" Шалагинов В.С.  
Лесничий Июльского участкового лесничества  
ГКУ УР "Воткинское лесничество" Шаймарданов М.Н.

\_\_\_\_\_  
\_\_\_\_\_  
\_\_\_\_\_

Дата составления документа 18.08.2017 Телефон 8(34145)5-95-78