
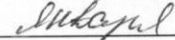


УТВЕРЖДАЮ
Начальник отдела ОЗЛ ФГЛН ФГНП
Министерства лесного хозяйства
Удмуртской Республики

 В.Г. Митров
« 19 »  2018 г.

Акт
лесопатологического обследования № 1419
лесных насаждений Завьяловского лесничества
Удмуртской Республики

Способ лесопатологического обследования: 1. Визуальный
2. Инструментальный

Место проведения

Участковое лесничество	Урочище (дача)	Квартал (кварталы)	Выдел (выделы)	Площадь, га
Люкшудьинское		153	32	2

Лесопатологическое обследование проведено на общей площади 2 га.

2. Инструментальное обследование лесного участка.

2.1. Фактическая таксационная характеристика лесного насаждения соответствует (не соответствует) (нужное подчеркнуть) таксационному описанию. Причины несоответствия: _____

Ведомость лесных участков с выявленными несоответствиями таксационным описаниям приведена в приложении 1 к Акту.

2.2. Состояние насаждений: **с нарушенной устойчивостью**
с утраченной устойчивостью

причины повреждения: повреждение короедом – типографом, погодные условия

В том числе:

Заселено стволовыми вредителями

Вид вредителя	Порода	Встречаемость (% заселённых деревьев)	Степень заселения лесного насаждения (слабая, средняя, сильная)
Короед-типограф	ель	11	средняя

Отработано стволовыми вредителями

Вид вредителя	Порода	Встречаемость (% отработанных деревьев)
Короед-типограф	ель	7

Повреждено огнём

Вид пожара	Порода	Состояние корневых лап		Состояние корневой шейки		Подсушивание луба	
		процент повреждённых огнём корней	процент деревьев с данным повреждением	ожог корневой шейки по окружности (1/4; 2/4; 3/4; более 3/4)	процент деревьев с данным повреждением	по окружности (1/4; 2/4; 3/4; более 3/4)	процент деревьев с данным повреждением

Поражено болезнями

Вид болезни	Порода	Встречаемость (% поражённых деревьев)	Степень поражения лесного насаждения (слабая, средняя, сильная)

2.3. Выборке подлежит 17 % деревьев,
 в том числе:
 ослабленных _____ %
 сильно ослабленных _____ %
 усыхающих _____ %
 свежего сухостоя 3 %, в том числе: свежего ветровала _____ %
 свежего бурелома _____ %
 старого сухостоя 14 %, в том числе: старого бурелома _____ %
 старого ветровала _____ %
 аварийных _____ %

2.4. Полнота лесного насаждения после уборки деревьев, подлежащих рубке, составит 0,58

Критическая полнота для данной категории лесных насаждений составляет: *не имеет*.

ЗАКЛЮЧЕНИЕС целью предотвращения негативных процессов или снижения ущерба от их воздействия назначено:

Участковое лесничество	Урочище (дача)	Квартал	Выдел	Площадь, выдела, га	Вид мероприятия	Площадь, мероприятия, га	Порода	Запас на выдел, кбм	Крайние сроки проведения
Люкшудьинское		153	32	2	ВСП	2	Е, Б, Ос	72	2018

Ведомость перечета деревьев назначенных в рубку и абрис лесного участка прилагаются (приложение 2 и 3 к Акту)

Меры по обеспечению возобновления: нет.

Мероприятия, необходимые для предупреждения повреждения или поражения смежных насаждений: своевременное проведение санитарно – оздоровительных мероприятий в соответствии с требованиями действующих НПА.

Сведения для расчета степени повреждения:

год образования старого сухостоя: 2014 год;

основная причина повреждения древесины: заселение короедом-типографом;

Дата проведения обследований 18.09.2017 г.

Исполнители работ по проведению лесопатологического обследования:

Руководитель ГКУ УР "Завьяловское лесничество"

Коробейникова О.В.

Подпись

Заместитель руководителя ГКУ УР "Завьяловское лесничество"

Шарифуллин С.Р.

Подпись

Инженер ОЗЛ ГКУ УР "Завьяловское лесничество" Рыкова Т.А.

Подпись

Лесничий Люкшудьинского участкового лесничества ГКУ УР "Завьяловское лесничество" Шудегов В.А.

Подпись

Результаты проведения лесопатологических обследований лесных насаждений за сентябрь 2017 г.

Субъект Российской Федерации Удмуртская Республика Лесничество (лесопарк) Завьяловское
 Участковое лесничество Люкшудьинское Урочище (лесная дача)

Номер квартала	Номер выдела	Площадь выдела, га	Целевое назначение лесов	Категория защитных лесов	Номер лесопатологического выдела	Площадь лесопатологического выдела, га	Таксационная характеристика лесного насаждения										Число деревьев на пробе, шт.	Распределение деревьев по категориям состояния, % от запаса										Признаки повреждения деревьев	Доля поврежденных деревьев, %	Причина ослабления, повреждения	Подлужит рубке, %	Рекомендуемые мероприятия			
							состав	порода	возраст	средняя высота, м	средний диаметр, см	тип леса	полнота	бонитет	запас, куб. м/га	без признаков ослабления		ослабленные	сильно ослабленные	усыхающие	свежий сухой	старый сухой	свежий ветровал	старый ветровал	Свежий бурелом	Старый бурелом	вид					площадь, га			
1	2	3	4	5	6	7	8	9	10	11	12	13	14	15	16	17	18	19	20	21	22	23	24	25	26	27	27	29	30	31	32	33			
153	32	2		защ.	32	2	5БЗОС2Е+ЛШ	Е	65	23	22	ЕЧ/ВЗ	0,6	2	180	53	55%	26%	0%	0%	11%	7%	0%	0%	0%	612, 614	18%	343	18%	ВСР	2				
								П								13	87%	13%	0%	0%	0%	0%	0%	0%											
								С								0	####	####	####	####	####	####	####	####											
								Б								272	45%	21%	28%	0%	0%	7%	0%	0%											
								Ос								123	19%	27%	17%	0%	5%	31%	0%	0%											
								Лп								31	57%	41%	2%	0%	0%	0%	0%	0%											
																ИТОГО	492	41%	24%	18%	0%	3%	14%	0%	0%										

Примечание – Показатели, не соответствующие таксационному описанию отмечаются «*»

Исполнители работ по проведению лесопатологических обследований:

Руководитель ГКУ УР "Завьяловское лесничество" Коробейникова О.В. Подпись
 Заместитель руководителя ГКУ УР "Завьяловское лесничество" Шарифуллин С.Р. Подпись
 Инженер ОЗЛ ГКУ УР "Завьяловское лесничество" Рыкова Т.А. Подпись
 Лесничий Люкшудьинского участкового лесничества ГКУ УР "Завьяловское лесничество" Шудегов В.А. Подпись
 Дата составления документа 18.09.2017 Телефон 8 (3412) 54-45-76

Ведомость перечета деревьев назначенных в рубку

ВРЕМЕННАЯ ПРОБНАЯ ПЛОЩАДЬ № _____

Субъект Российской Федерации Удмуртская Республика

Лесничество (лесопарк) Завьяловское

Участковое лесничество Люкшудьинское

Урочище (лесная дача) _____

Квартал 153 . Выдел 32 . Площадь 2

Номер очага вредных организмов _____

Размер пробной площади 2 га.

Таксационная характеристика:

тип леса ЕЧ/ВЗ ; состав 5Б3ОС2Е+ЛП ; возраст 65

бонитет 2 ; полнота 0,6 ;

запас на га 180 ; возобновление - .

Время и причина ослабления лесного насаждения :
2014г., заселением короедом-типографом, погодные условия

Тип очага вредных организмов: эпизодический, хронический (подчеркнуть).

Фаза развития очага вредных организмов: начальная, нарастания численности, собственно вспышка, кризис (подчеркнуть).

Состояние лесного насаждения, намечаемые мероприятия:
Состояние лесного насаждения ослабленное, требуется проведение выборочной санитарной рубки.

Исполнители работ по проведению лесопатологических обследований:

Руководитель ГКУ УР "Завьяловское лесничество"
Заместитель руководителя ГКУ УР "Завьяловское лесничество"
Инженер ОЗЛ ГКУ УР "Завьяловское лесничество"
Лесничий Люкшудьинского участкового лесничества ГКУ УР "Завьяловское лесничество"
Дата составления документа 18.09.2017

Коробейникова О.В.
Шарифуллин С.Р.
Рыкова Т.А.
Шудегов В.А.
Телефон 8(8412) 54-45-76

ВЕДОМОСТЬ ПЕРЕЧЕТА ДЕРЕВЬЕВ

Порода: Ель

Ступени толщины, см	Количество деревьев по категориям состояния, шт.															Всего деревьев по ступеням толщины		
	I	II	III	IV		V		VI			ветровал, бурелом			аварийные деревья			шт.	в т.ч. подлежат рубке, %
				НЗ	З	НЗ	З	НЗ	З	О	НЗ	З	О	НЗ	З	О		
1	2	3	4	5	6	7	8	9	10	11	12	13	14	15	16	17	18	19
8																	0	#ДЕЛ/0!
12																	0	#ДЕЛ/0!
16																	0	#ДЕЛ/0!
20																	0	#ДЕЛ/0!
24	3									1							4	25
28	5									6							11	55
32						7											7	100
36	8	4															12	0
40	12	7															19	0
44																	0	#ДЕЛ/0!
48																	0	#ДЕЛ/0!
52																	0	#ДЕЛ/0!
56																	0	#ДЕЛ/0!
60																	0	#ДЕЛ/0!
64																	0	#ДЕЛ/0!
68																	0	#ДЕЛ/0!
72																	0	#ДЕЛ/0!
Итого, кол. дер.	28	11	0	0	0	0	7	0	0	7	0	0	0	0	0	0	53	26
Итого, %	53	21	0	0	0	0	13	0	0	13	0	0	0	0	0	0		

Примечание: НЗ - незаселенное, З - заселенное, О - отработанное вредителями.

ВЕДОМОСТЬ ПЕРЕЧЕТА ДЕРЕВЬЕВ

Порода: Пихта

Ступени толщины, см	Количество деревьев по категориям состояния, шт.															Всего деревьев по ступеням толщины		
	I	II	III	IV		V		VI			ветровал, бурелом			аварийные деревья			шт.	в т.ч. подлежат рубке, %
				НЗ	З	НЗ	З	НЗ	З	О	НЗ	З	О	НЗ	З	О		
1	2	3	4	5	6	7	8	9	10	11	12	13	14	15	16	17	18	19
8																	0	#ДЕЛ/0!
12																	0	#ДЕЛ/0!
16																	0	#ДЕЛ/0!
20																	0	#ДЕЛ/0!
24	1																1	0
28	1	1															2	0
32	1																1	0
36	5	1															6	0
40	3																3	0
44																	0	#ДЕЛ/0!
48																	0	#ДЕЛ/0!
52																	0	#ДЕЛ/0!
56																	0	#ДЕЛ/0!
60																	0	#ДЕЛ/0!
64																	0	#ДЕЛ/0!
68																	0	#ДЕЛ/0!
72																	0	#ДЕЛ/0!
Итого, кол. дер.	11	2	0	0	0	0	0	0	0	0	0	0	0	0	0	0	13	0
Итого, %	85	15	0	0	0	0	0	0	0	0	0	0	0	0	0	0		

Примечание: НЗ - незаселенное, З - заселенное, О - отработанное вредителями.

ВЕДОМОСТЬ ПЕРЕЧЕТА ДЕРЕВЬЕВ

Порода: Сосна

Ступени толщины, см	Количество деревьев по категориям состояния, шт.															Всего деревьев по ступеням толщины		
	I	II	III	IV		V		VI			ветровал, бурелом			аварийные деревья			шт.	в т.ч. подлежат рубке, %
				НЗ	З	НЗ	З	НЗ	З	О	НЗ	З	О	НЗ	З	О		
1	2	3	4	5	6	7	8	9	10	11	12	13	14	15	16	17	18	19
8																	0	#ДЕЛ/0!
12																	0	#ДЕЛ/0!
16																	0	#ДЕЛ/0!
20																	0	#ДЕЛ/0!
24																	0	#ДЕЛ/0!
28																	0	#ДЕЛ/0!
32																	0	#ДЕЛ/0!
36																	0	#ДЕЛ/0!
40																	0	#ДЕЛ/0!
44																	0	#ДЕЛ/0!
48																	0	#ДЕЛ/0!
52																	0	#ДЕЛ/0!
56																	0	#ДЕЛ/0!
60																	0	#ДЕЛ/0!
64																	0	#ДЕЛ/0!
68																	0	#ДЕЛ/0!
72																	0	#ДЕЛ/0!
Итого, кол. дер.	0	0	0	0	0	0	0	0	0	0	0	0	0	0	0	0	0	#ДЕЛ/0!
Итого, %	####	####	####	####	####	####	####	####	####	####	####	####	####	####	####	####	####	

Примечание: НЗ - незаселенное, З - заселенное, О - отработанное вредителями.

ВЕДОМОСТЬ ПЕРЕЧЕТА ДЕРЕВЬЕВ

Порода: Береза

Ступени толщины, см	Количество деревьев по категориям состояния, шт.															Всего деревьев по ступеням толщины		
	I	II	III	IV		V		VI			ветровал, бурелом			аварийные деревья			шт.	в т.ч. подлежат рубке, %
				НЗ	З	НЗ	З	НЗ	З	О	НЗ	З	О	НЗ	З	О		
1	2	3	4	5	6	7	8	9	10	11	12	13	14	15	16	17	18	19
8																	0	#ДЕЛ/0!
12																	0	#ДЕЛ/0!
16																	0	#ДЕЛ/0!
20																	0	#ДЕЛ/0!
24	15							12									27	44
28	50	25	31														106	0
32	48	20	35														103	0
36	12	9	7					8									36	22
40																	0	#ДЕЛ/0!
44																	0	#ДЕЛ/0!
48																	0	#ДЕЛ/0!
52																	0	#ДЕЛ/0!
56																	0	#ДЕЛ/0!
60																	0	#ДЕЛ/0!
64																	0	#ДЕЛ/0!
68																	0	#ДЕЛ/0!
72																	0	#ДЕЛ/0!
Итого, кол. дер.	125	54	73	0	0	0	0	20	0	0	0	0	0	0	0	0	272	7
Итого, %	46	20	27	0	0	0	0	7	0	0	0	0	0	0	0	0		

Примечание: НЗ - незаселенное, З - заселенное, О - отработанное вредителями.

ВЕДОМОСТЬ ПЕРЕЧЕТА ДЕРЕВЬЕВ

Порода: Осина

Ступени толщины, см	Количество деревьев по категориям состояния, шт.															Всего деревьев по ступеням толщины		
	I	II	III	IV		V		VI			ветровал, бурелом			аварийные деревья			шт.	в т.ч. подлежат рубке, %
				НЗ	З	НЗ	З	НЗ	З	О	НЗ	З	О	НЗ	З	О		
1	2	3	4	5	6	7	8	9	10	11	12	13	14	15	16	17	18	19
8																	0	#ДЕЛ/0!
12																	0	#ДЕЛ/0!
16																	0	#ДЕЛ/0!
20																	0	#ДЕЛ/0!
24	2	5	8														15	0
28	6	9	5			9											29	31
32	3	13	15														31	0
36	13	10															23	0
40								25									25	100
44																	0	#ДЕЛ/0!
48																	0	#ДЕЛ/0!
52																	0	#ДЕЛ/0!
56																	0	#ДЕЛ/0!
60																	0	#ДЕЛ/0!
64																	0	#ДЕЛ/0!
68																	0	#ДЕЛ/0!
72																	0	#ДЕЛ/0!
Итого, кол. дер.	24	37	28	0	0	9	0	25	0	0	0	0	0	0	0	0	123	28
Итого, %	20	30	23	0	0	7	0	20	0	0	0	0	0	0	0	0		

Примечание: НЗ - незаселенное, З - заселенное, О - отработанное вредителями.

ВЕДОМОСТЬ ПЕРЕЧЕТА ДЕРЕВЬЕВ

Порода: Липа		Количество деревьев по категориям состояния, шт.															Всего деревьев по ступеням толщины			
Ступени толщины, см		I	II	III	IV		V		VI			ветровал, бурелом			аварийные деревья			шт.	в т.ч. подлежат рубке, %	
					НЗ	З	НЗ	З	НЗ	З	О	НЗ	З	О	НЗ	З	О			
					5	6	7	8	9	10	11	12	13	14	15	16	17			18
1																			0	#ДЕЛ/0!
8																			0	#ДЕЛ/0!
12																			4	0
16			4																10	0
20			9	1															7	0
24	2	5																	3	0
28	1	2																	2	0
32	2																		2	0
36	2																		3	0
40	3																		0	#ДЕЛ/0!
44																			0	#ДЕЛ/0!
48																			0	#ДЕЛ/0!
52																			0	#ДЕЛ/0!
56																			0	#ДЕЛ/0!
60																			0	#ДЕЛ/0!
64																			0	#ДЕЛ/0!
68																			0	#ДЕЛ/0!
72																			0	#ДЕЛ/0!
Итого, кол. дер.	10	20	1	0	0	0	0	0	0	0	0	0	0	0	0	0	0	0	31	0
Итого, %	32	65	3	0	0	0	0	0	0	0	0	0	0	0	0	0	0	0		

Примечание: НЗ - незаселенное, З - заселенное, О - отработанное вредителями.

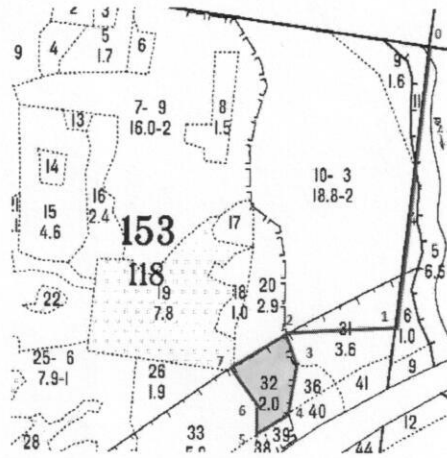
Порода: ВСЕГО		Количество деревьев по категориям состояния, шт.															Всего деревьев по ступеням толщины			
Ступени толщины, см		I	II	III	IV		V		VI			ветровал, бурелом			аварийные деревья			шт.	в т.ч. подлежат рубке, %	
					НЗ	З	НЗ	З	НЗ	З	О	НЗ	З	О	НЗ	З	О			
					5	6	7	8	9	10	11	12	13	14	15	16	17			18
1																			0	#ДЕЛ/0!
8	0	0	0	0	0	0	0	0	0	0	0	0	0	0	0	0	0	0	0	#ДЕЛ/0!
12	0	0	0	0	0	0	0	0	0	0	0	0	0	0	0	0	0	0	0	#ДЕЛ/0!
16	0	4	0	0	0	0	0	0	0	0	0	0	0	0	0	0	0	0	4	0
20	0	9	1	0	0	0	0	0	0	0	0	0	0	0	0	0	0	0	10	0
24	23	10	8	0	0	0	0	12	0	1	0	0	0	0	0	0	0	54	24	
28	63	37	36	0	0	9	0	0	0	6	0	0	0	0	0	0	0	144	5	
32	54	33	50	0	0	7	0	0	0	0	0	0	0	0	0	0	0	79	10	
36	40	24	7	0	0	0	0	8	0	0	0	0	0	0	0	0	0	50	50	
40	18	7	0	0	0	0	0	25	0	0	0	0	0	0	0	0	0	0	#ДЕЛ/0!	
44	0	0	0	0	0	0	0	0	0	0	0	0	0	0	0	0	0	0	#ДЕЛ/0!	
48	0	0	0	0	0	0	0	0	0	0	0	0	0	0	0	0	0	0	#ДЕЛ/0!	
52	0	0	0	0	0	0	0	0	0	0	0	0	0	0	0	0	0	0	#ДЕЛ/0!	
56	0	0	0	0	0	0	0	0	0	0	0	0	0	0	0	0	0	0	#ДЕЛ/0!	
60	0	0	0	0	0	0	0	0	0	0	0	0	0	0	0	0	0	0	#ДЕЛ/0!	
64	0	0	0	0	0	0	0	0	0	0	0	0	0	0	0	0	0	0	#ДЕЛ/0!	
68	0	0	0	0	0	0	0	0	0	0	0	0	0	0	0	0	0	0	#ДЕЛ/0!	
72	0	0	0	0	0	0	0	0	0	0	0	0	0	0	0	0	0	0	#ДЕЛ/0!	
Итого, кол. дер.	198	124	102	0	0	9	7	45	0	7	0	0	0	0	0	0	0	492	14	
Итого, %	40	25	21	0	0	2	1	9	0	1	0	0	0	0	0	0	0			

Примечание: НЗ - незаселенное, З - заселенное, О - отработанное вредителями.

Абрис участка

Завьяловского лесничества, Пригородного уч. лесничества, кв.153 выд.32 пл. 2 га

М 1:10000

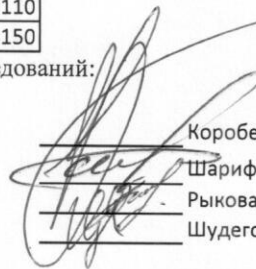


№ выдела	Ленты (круговые площадки) пересчета				
	№ ленты (площадки)	длина, м	ширина, м	радиус, м	площадь, га
32					2

Номера точек	Координаты	Румбы линий	Длина, м
0->1	привязка	Ю 0	690
1->2	56.96213/53.044851	З 90	250
2->3	56.961813/53.039115	ЮВ 23	70
3->4	56.96124/53.039376	Ю 0	110
4->5	56.96039/53.0391	ЮЗ 50	90
5->6	56.96008/53.037781	СЗ 5	50
6->7	56.960453/53.037804	СЗ 39	110
7->1	56.961254/53.036991	СВ 51	150

Исполнитель работ по проведению лесопатологических обследований:

Руководитель ГКУ УР "Завьяловское лесничество"
Заместитель руководителя ГКУ УР "Завьяловское лесничество"
Инженер ОЗЛ ГКУ УР "Завьяловское лесничество"
Лесничий Люкшудьинского уч. лесничества


Коробейникова О.В.
Шарифуллин С.Р.
Рыкова Т.А.
Шудегов В.А.

Дата составления документа 18.09.2017 Телефон 8(3412) 54-45-76