


УТВЕРЖДАЮ

Начальник отдела ОЗЛ ФГЛН ФГНП
Министерства лесного хозяйства
Удмуртской Республики

 В.Г. Митров
« 19 » Инварь 2018 г.

Акт
лесопатологического обследования № 1418

лесных насаждений Завьяловского лесничества

Удмуртской Республики

Способ лесопатологического обследования: 1. Визуальный

2. Инструментальный

Место проведения

Участковое лесничество	Урочище (дача)	Квартал (кварталы)	Выдел (выделы)	Площадь, га
Люкшудьинское		104	6	3,8

Лесопатологическое обследование проведено на общей площади 0,9 га.

2. Инструментальное обследование лесного участка.

2.1. Фактическая таксационная характеристика лесного насаждения соответствует (не соответствует) (нужное подчеркнуть) таксационному описанию. Причины несоответствия: _____

Ведомость лесных участков с выявленными несоответствиями таксационным описаниям приведена в приложении 1 к Акту.

2.2. Состояние насаждений: с нарушенной устойчивостью с утраченной устойчивостью

причины повреждения: погодные условия, воздействия шквалистых и ураганных ветров прошлых лет, повлекшие слом стволов деревьев, повреждение (заселено или отработано) короедом-типографом.

В том числе:

Заселено стволовыми вредителями

Вид вредителя	Порода	Встречаемость (% заселённых деревьев)	Степень заселения лесного насаждения (слабая, средняя, сильная)
Короед-типограф	ель	42	сильная

Отработано стволовыми вредителями

Вид вредителя	Порода	Встречаемость (% отработанных деревьев)
Короед-типограф	ель	41

Повреждено огнём

Вид пожара	Порода	Состояние корневых лап		Состояние корневой шейки		Подсушивание луба	
		процент повреждённых огнём корней	процент деревьев с данным повреждением	ожог корневой шейки по окружности (1/4; 2/4; 3/4; более 3/4)	процент деревьев с данным повреждением	по окружности (1/4; 2/4; 3/4; более 3/4)	процент деревьев с данным повреждением

Поражено болезнями

Вид болезни	Порода	Встречаемость (% поражённых деревьев)	Степень поражения лесного насаждения (слабая, средняя, сильная)

2.3. Выборке подлежит 67 % деревьев,

в том числе:

ослабленных 13 % Приказ МПР России от от 12.09.2016 г. № 470, п. 40(39).

сильно ослабленных 4 % Приказ МПР России от от 12.09.2016 г. № 470, п. 40(39).

усыхающих 1 % Приказ МПР России от от 12.09.2016 г. № 470, п. 31.

свежего сухостоя 43 %,

в том числе: свежего ветровала 2 %

свежего бурелома %

старого сухостоя 21 %

в том числе: старого бурелома _____ %

старого ветровала _____ %

аварийных _____ %

2.4. Полнота лесного насаждения после уборки деревьев, подлежащих рубке, составит 0,3

Критическая полнота для данной категории лесных насаждений составляет: 0,3

ЗАКЛЮЧЕНИЕС целью предотвращения негативных процессов или снижения ущерба от их воздействия назначено:

Участковое лесничество	Урочище (дача)	Квартал	Выдел	Площадь, выдела, га	Вид мероприятия	Площадь, мероприятия, га	Порода	Запас на выдел, кбм	Крайние сроки проведения
Люкшудьинское		104	6	3,8	СРВ	0,9	Б, Ос, Лп, Е, П.	251	2018

Ведомость перечета деревьев назначенных в рубку и абрис лесного участка прилагаются (приложение 2 и 3 к Акту)

Меры по обеспечению возобновления: нет.

Мероприятия, необходимые для предупреждения повреждения или поражения смежных насаждений: своевременное проведение санитарно – оздоровительных мероприятий в соответствии с требованиями действующих НПА.

Сведения для расчета степени повреждения:

год образования старого сухостоя: 2014 год;

основная причина повреждения древесины: заселение короедом-типографом;

Дата проведения обследований 18.09.2017 г.

Исполнители работ по проведению лесопатологического обследования:

Руководитель ГКУ УР "Завьяловское лесничество"

Коробейникова О.В.

Подпись

Заместитель руководителя ГКУ УР "Завьяловское лесничество"

Шарифуллин С.Р.

Подпись

Инженер ОЗЛ ГКУ УР "Завьяловское лесничество" Рыкова Т.А.

Подпись

Лесничий Люкшудьинского участкового лесничества ГКУ УР

"Завьяловское лесничество" Шудегов В.А.

Подпись

Результаты проведения лесопатологических обследований лесных насаждений за сентябрь 2017 г.

Субъект Российской Федерации Удмуртская Республика Лесничество (лесопарк) Завьяловское
 Участковое лесничество Люкшудьинское Урочище (лесная дача)

Номер квартала	Номер выдела	Площадь выдела, га	Целевое назначение лесов	Категория защитных лесов	Номер лесопатологического выдела	Площадь лесопатологического выдела, га	Таксационная характеристика лесного насаждения										Число деревьев на пробе, шт.	Распределение деревьев по категориям состояния, % от запаса										Признаки повреждения деревьев	Доля поврежденных деревьев, %	Причина ослабления, повреждения	Подлежит рубке, %	Рекомендуемые мероприятия			
							состав	попорода	возраст	средняя высота, м	средний диаметр, см	тип леса	полнота	бонитет	запас, куб. м/га	без признаков ослабления		ослабленные	сильно ослабленные	усыхающие	свежий сухостой	старый сухостой	свежий ветровал	старый ветровал	Свежий бурелом	Старый бурелом	вид					площадь, га			
1	2	3	4	5	6	7	8	9	10	11	12	13	14	15	16	17	18	19	20	21	22	23	24	25	26	27	27	29	30	31	32	33			
104	6	3,8			6	3,8	4B20c2лп2E+П	Е	65	22	28	БР/В2	0,7	1	380	50	5%	12%	0%	0%	42%	41%	0%	0%	0%		612,614	83%	83%	83%	СВР	0,9			
			эксп.					П								22	0%	51%	0%	0%	0%	0%	49%	0%		206	49%	49%	49%	49%	49%				
								С								0	#####	#####	#####	#####	#####	#####	#####	#####	#####										
								Б								72	15%	7%	5%	0%	50%	24%	0%	0%		161	73%	73%	73%	73%	73%				
								Ос								61	11%	11%	8%	0%	41%	29%	0%	0%		218	70%	70%	70%	70%	70%				
								Лп								61	32%	17%	0%	3%	48%	0%	2%	0%		206	51%	51%	51%	51%	51%				
																266	15%	13%	4%	1%	43%	21%	2%	0%											
																ИТОГО																			

Примечание – Показатели, не соответствующие таксационному описанию отмечаются «*»

Исполнители работ по проведению лесопатологических обследований:

Руководитель ГКУ УР "Завьяловское лесничество" Коробейникова О.В. Подпись
 Заместитель руководителя ГКУ УР "Завьяловское лесничество" Шарифуллин С.Р. Подпись
 Инженер ОЗЛ ГКУ УР "Завьяловское лесничество" Рыкова Т.А. Подпись
 Лесничий Люкшудьинского участкового лесничества ГКУ УР "Завьяловское лесничество" Шудегов В.А. Подпись
 Дата составления документа 18.09.2017 Телефон 8(3412) 54-45-76

Ведомость перечета деревьев назначенных в рубку

ВРЕМЕННАЯ ПРОБНАЯ ПЛОЩАДЬ № _____

Субъект Российской Федерации Удмуртская Республика

Лесничество (лесопарк) Завьяловское

Участковое лесничество Люкшудьинское

Урочище (лесная дача) _____

Квартал 104 . Выдел 6 . Площадь 3,8

Номер очага вредных организмов _____

Размер пробной площади 0,9 га.

Таксационная характеристика:

тип леса БР/В2 ; состав 4Б2Ос2Лп2Е+П ; возраст 65

бонитет 1 ; полнота 0,7 ;

запас на га 380 ; возобновление - .

Время и причина ослабления лесного насаждения :

2014г., погодные условия, воздействия шквалистых и ураганных ветров прошлых лет, повлекшие
слом стволов деревьев, повреждение (заселено или отработано) короедом-типографом.

Тип очага вредных организмов: эпизодический, хронический (подчеркнуть).

Фаза развития очага вредных организмов: начальная, нарастания численности, собственно
вспышка, кризис (подчеркнуть).

Состояние лесного насаждения, намечаемые мероприятия:

Состояние лесного насаждения ослабленное, требуется проведение выборочной санитарной рубки.

Исполнители работ по проведению лесопатологических обследований:

Руководитель ГКУ УР "Завьяловское лесничество"
Заместитель руководителя ГКУ УР "Завьяловское лесничество"
Инженер ОЗЛ ГКУ УР "Завьяловское лесничество"
Лесничий Люкшудьинского участкового лесничества ГКУ УР "Завьяловское
лесничество"

Коробейникова О.В.
Шарифуллин С.Р.
Рыкова Т.А.
Шудегов В.А.
Телефон 8(3412) 54-45-76

Дата составления документа 18.09.2017

ВЕДОМОСТЬ ПЕРЕЧЕТА ДЕРЕВЬЕВ

Порода: Ель

Ступени толщины, см	Количество деревьев по категориям состояния, шт.																Всего деревьев по ступеням толщины	
	I	II	III	IV		V		VI			ветровал, бурелом			аварийные деревья			шт.	в т.ч. подлежат рубке, %
				НЗ	З	НЗ	З	НЗ	З	О	НЗ	З	О	НЗ	З	О		
1	2	3	4	5	6	7	8	9	10	11	12	13	14	15	16	17	18	19
8																	0	#ДЕЛ/0!
12																	0	#ДЕЛ/0!
16																	0	#ДЕЛ/0!
20	8																8	0
24		1					7										8	88
28											5						5	100
32		3															3	0
36		2									12						14	86
40										11	1						12	100
44																	0	#ДЕЛ/0!
48																	0	#ДЕЛ/0!
52																	0	#ДЕЛ/0!
56																	0	#ДЕЛ/0!
60																	0	#ДЕЛ/0!
64																	0	#ДЕЛ/0!
68																	0	#ДЕЛ/0!
72																	0	#ДЕЛ/0!
Итого, кол. дер.	8	6	0	0	0	0	18	0	0	18	0	0	0	0	0	0	50	72
Итого, %	16	12	0	0	0	0	36	0	0	36	0	0	0	0	0	0		

Примечание: НЗ - незаселенное, З - заселенное, О - отработанное вредителями.

ВЕДОМОСТЬ ПЕРЕЧЕТА ДЕРЕВЬЕВ

Порода: Пихта

Ступени толщины, см	Количество деревьев по категориям состояния, шт.																Всего деревьев по ступеням толщины	
	I	II	III	IV		V		VI			ветровал, бурелом			аварийные деревья			шт.	в т.ч. подлежат рубке, %
				НЗ	З	НЗ	З	НЗ	З	О	НЗ	З	О	НЗ	З	О		
1	2	3	4	5	6	7	8	9	10	11	12	13	14	15	16	17	18	19
8																	0	#ДЕЛ/0!
12																	0	#ДЕЛ/0!
16																	0	#ДЕЛ/0!
20																	0	#ДЕЛ/0!
24		1															1	0
28		7															7	0
32		5									5						10	50
36											4						4	100
40																	0	#ДЕЛ/0!
44																	0	#ДЕЛ/0!
48																	0	#ДЕЛ/0!
52																	0	#ДЕЛ/0!
56																	0	#ДЕЛ/0!
60																	0	#ДЕЛ/0!
64																	0	#ДЕЛ/0!
68																	0	#ДЕЛ/0!
72																	0	#ДЕЛ/0!
Итого, кол. дер.	0	13	0	0	0	0	0	0	0	0	9	0	0	0	0	0	22	41
Итого, %	0	59	0	0	0	0	0	0	0	0	41	0	0	0	0	0		

Примечание: НЗ - незаселенное, З - заселенное, О - отработанное вредителями.

ВЕДОМОСТЬ ПЕРЕЧЕТА ДЕРЕВЬЕВ

Порода: Сосна

Ступени толщины, см	Количество деревьев по категориям состояния, шт.																Всего деревьев по ступеням толщины	
	I	II	III	IV		V		VI			ветровал, бурелом			аварийные деревья			шт.	в т.ч. подлежат рубке, %
				НЗ	З	НЗ	З	НЗ	З	О	НЗ	З	О	НЗ	З	О		
1	2	3	4	5	6	7	8	9	10	11	12	13	14	15	16	17	18	19
8																	0	#ДЕЛ/0!
12																	0	#ДЕЛ/0!
16																	0	#ДЕЛ/0!
20																	0	#ДЕЛ/0!
24																	0	#ДЕЛ/0!
28																	0	#ДЕЛ/0!
32																	0	#ДЕЛ/0!
36																	0	#ДЕЛ/0!
40																	0	#ДЕЛ/0!
44																	0	#ДЕЛ/0!
48																	0	#ДЕЛ/0!
52																	0	#ДЕЛ/0!
56																	0	#ДЕЛ/0!
60																	0	#ДЕЛ/0!
64																	0	#ДЕЛ/0!
68																	0	#ДЕЛ/0!
72																	0	#ДЕЛ/0!
Итого, кол. дер.	0	0	0	0	0	0	0	0	0	0	0	0	0	0	0	0	0	#ДЕЛ/0!
Итого, %	####	####	####	####	####	####	####	####	####	####	####	####	####	####	####	####	####	

Примечание: НЗ - незаселенное, З - заселенное, О - отработанное вредителями.

ВЕДОМОСТЬ ПЕРЕЧЕТА ДЕРЕВЬЕВ

Порода: Береза

Ступени толщины, см	Количество деревьев по категориям состояния, шт.															Всего деревьев по ступеням толщины		
	I	II	III	IV		V		VI			ветровал, бурелом			аварийные деревья			шт.	в т.ч. подлежат рубке, %
				НЗ	З	НЗ	З	НЗ	З	О	НЗ	З	О	НЗ	З	О		
1	2	3	4	5	6	7	8	9	10	11	12	13	14	15	16	17	18	19
8																	0	#ДЕЛ/0!
12																	0	#ДЕЛ/0!
16																	0	#ДЕЛ/0!
20								2									2	100
24								5									5	100
28								4									4	100
32						2											2	100
36	6	5															11	0
40	7	2															9	0
44			3			15											18	83
48						2		10									12	100
52						9											9	100
56																	0	#ДЕЛ/0!
60																	0	#ДЕЛ/0!
64																	0	#ДЕЛ/0!
68																	0	#ДЕЛ/0!
72																	0	#ДЕЛ/0!
Итого, кол. дер.	13	7	3	0	0	28	0	21	0	0	0	0	0	0	0	0	72	68
Итого, %	18	10	4	0	0	39	0	29	0	0	0	0	0	0	0	0		

Примечание: НЗ - незаселенное, З - заселенное, О - отработанное вредителями.

ВЕДОМОСТЬ ПЕРЕЧЕТА ДЕРЕВЬЕВ

Порода: Осина

Ступени толщины, см	Количество деревьев по категориям состояния, шт.															Всего деревьев по ступеням толщины		
	I	II	III	IV		V		VI			ветровал, бурелом			аварийные деревья			шт.	в т.ч. подлежат рубке, %
				НЗ	З	НЗ	З	НЗ	З	О	НЗ	З	О	НЗ	З	О		
1	2	3	4	5	6	7	8	9	10	11	12	13	14	15	16	17	18	19
8																	0	#ДЕЛ/0!
12																	0	#ДЕЛ/0!
16																	0	#ДЕЛ/0!
20																	0	#ДЕЛ/0!
24																	0	#ДЕЛ/0!
28	2																2	0
32		9															9	0
36			5														5	0
40						12		11									23	100
44	5		1					6									12	50
48		1				9											10	90
52																	0	#ДЕЛ/0!
56																	0	#ДЕЛ/0!
60																	0	#ДЕЛ/0!
64																	0	#ДЕЛ/0!
68																	0	#ДЕЛ/0!
72																	0	#ДЕЛ/0!
Итого, кол. дер.	7	10	6	0	0	21	0	17	0	0	0	0	0	0	0	0	61	62
Итого, %	11	16	10	0	0	34	0	28	0	0	0	0	0	0	0	0		

Примечание: НЗ - незаселенное, З - заселенное, О - отработанное вредителями.

ВЕДОМОСТЬ ПЕРЕЧЕТА ДЕРЕВЬЕВ

Порода: Липа

Ступени толщины, см	Количество деревьев по категориям состояния, шт.															Всего деревьев по ступеням толщины		
	I	II	III	IV		V		VI			ветровал, бурелом			аварийные деревья			шт.	в т.ч. подлежат рубке, %
				НЗ	З	НЗ	З	НЗ	З	О	НЗ	З	О	НЗ	З	О		
1	2	3	4	5	6	7	8	9	10	11	12	13	14	15	16	17	18	19
8																	0	#ДЕЛ/0!
12																	0	#ДЕЛ/0!
16																	0	#ДЕЛ/0!
20						1											1	100
24						8											8	100
28						4											4	100
32				3													3	100
36	5	1				12											18	67
40	4																4	0
44	7																7	0
48	1	6				9											16	56
52																	0	#ДЕЛ/0!
56																	0	#ДЕЛ/0!
60																	0	#ДЕЛ/0!
64																	0	#ДЕЛ/0!
68																	0	#ДЕЛ/0!
72																	0	#ДЕЛ/0!
Итого, кол. дер.	17	7	0	3	0	34	0	0	0	0	0	0	0	0	0	0	61	61
Итого, %	28	11	0	5	0	56	0	0	0	0	0	0	0	0	0	0		

Примечание: НЗ - незаселенное, З - заселенное, О - отработанное вредителями.

Порода: ВСЕГО

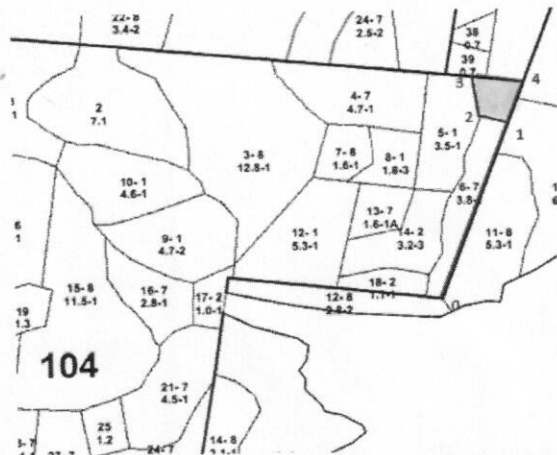
Ступени толщины, см	Количество деревьев по категориям состояния, шт.															Всего деревьев по ступеням толщины		
	I	II	III	IV		V		VI			ветровал, бурелом			аварийные деревья			шт.	в т.ч. подлежат рубке, %
				НЗ	З	НЗ	З	НЗ	З	О	НЗ	З	О	НЗ	З	О		
1	2	3	4	5	6	7	8	9	10	11	12	13	14	15	16	17	18	19
8	0	0	0	0	0	0	0	0	0	0	0	0	0	0	0	0	0	#ДЕЛ/0!
12	0	0	0	0	0	0	0	0	0	0	0	0	0	0	0	0	0	#ДЕЛ/0!
16	0	0	0	0	0	0	0	0	0	0	0	0	0	0	0	0	0	#ДЕЛ/0!
20	8	0	0	0	0	1	0	2	0	0	0	0	0	0	0	0	11	27
24	0	2	0	0	0	8	7	5	0	0	0	0	0	0	0	0	22	91
28	2	7	0	0	0	4	0	4	0	5	0	0	0	0	0	0	22	59
32	0	17	0	3	0	2	0	0	0	0	5	0	0	0	0	0	27	37
36	11	8	5	0	0	12	0	0	0	12	4	0	0	0	0	0	52	54
40	11	2	0	0	0	12	11	11	0	1	0	0	0	0	0	0	48	73
44	12	0	4	0	0	15	0	6	0	0	0	0	0	0	0	0	37	57
48	1	7	0	0	0	20	0	10	0	0	0	0	0	0	0	0	38	79
52	0	0	0	0	0	9	0	0	0	0	0	0	0	0	0	0	9	100
56	0	0	0	0	0	0	0	0	0	0	0	0	0	0	0	0	0	#ДЕЛ/0!
60	0	0	0	0	0	0	0	0	0	0	0	0	0	0	0	0	0	#ДЕЛ/0!
64	0	0	0	0	0	0	0	0	0	0	0	0	0	0	0	0	0	#ДЕЛ/0!
68	0	0	0	0	0	0	0	0	0	0	0	0	0	0	0	0	0	#ДЕЛ/0!
72	0	0	0	0	0	0	0	0	0	0	0	0	0	0	0	0	0	#ДЕЛ/0!
Итого, кол. дер.	45	43	9	3	0	83	18	38	0	18	9	0	0	0	0	0	266	64
Итого, %	17	16	3	1	0	31	7	14	0	7	3	0	0	0	0	0		

Примечание: НЗ - незаселенное, З - заселенное, О - отработанное вредителями.

Абрис участка

Завьяловского лесничества, Пригородного уч. лесничества, кв.104 вид.6 пл. 0,9 га

М 1:10000

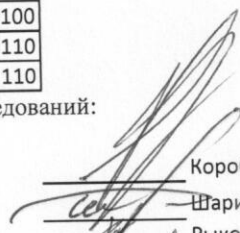

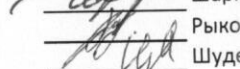



№ выдела	Ленты (круговые площадки) пересчета				
	№ ленты (площадки)	длина, м	ширина, м	радиус, м	площадь, га

Номера точек	Координаты	Румбы линий	Длина, м
0->1	привязка	СВ 12	490
1->2	56.931663/52.731478	З 0	60
2->3	56.931754/52.73026	СЗ 17	100
3->4	56.932706/52.729954	СВ 88	110
4->1	56.932601/52.732187	ЮЗ 12	110

Исполнитель работ по проведению лесопатологических обследований:

Руководитель ГКУ УР "Завьяловское лесничество"
Заместитель руководителя ГКУ УР "Завьяловское лесничество"
Инженер ОЗЛ ГКУ УР "Завьяловское лесничество"
Лесничий Люкшудьинского уч. лесничества

 Коробейникова О.В.
 Шарифуллин С.Р.
 Рыкова Т.А.
 Шудегов В.А.

Дата составления документа 18.09.2017 Телефон 8(3412) 54-45-76