


УТВЕРЖДАЮ

Начальник отдела ОЗВЛ  
Министерства природных ресурсов и  
охраны окружающей среды  
Удмуртской Республики

 В.Г. Митров  
« 21 » февраля 2018 г.

**Акт**  
**лесопатологического обследования № 135**  
лесных насаждений Кизнерского лесничества  
Удмуртской Республики

Способ лесопатологического обследования: 1. Визуальный

2. Инструментальный

**Место проведения**

Участковое лесничество	Урочище (дача)	Квартал (кварталы)	Выдел (выделы)	Площадь, га
Ягульское	нет	180	23	10,0

Лесопатологическое обследование проведено на общей площади 0,26 га.

## 2. Инструментальное обследование лесного участка.

2.1. Фактическая таксационная характеристика лесного насаждения соответствует (не соответствует) (нужное подчеркнуть) таксационному описанию. Причины несоответствия: Давность проведения лесоустройства. Лесоустройство 1997 года ПРХ-1998 г.

Ведомость лесных участков с выявленными несоответствиями таксационным описаниям приведена в приложении 1 к Акту.

2.2. Состояние насаждений: с нарушенной устойчивостью  с утраченной устойчивостью

причины повреждения: короед типограф, усач черный еловый малый, ветровал прошлых лет, смоляной рак сосны

В том числе:

Заселено стволовыми вредителями

Вид вредителя	Порода	Встречаемость (% заселённых деревьев)	Степень заселения лесного насаждения (слабая, средняя, сильная)

Отработано стволовыми вредителями

Вид вредителя	Порода	Встречаемость (% отработанных деревьев)
Короед типограф, усач черный еловый малый	е	82

Повреждено огнём

Вид пожара	Порода	Состояние корневых лап		Состояние корневой шейки		Подсушивание луба	
		процент повреждённых огнём корней	процент деревьев в с данным повреждением	ожог корневой шейки по окружности (1/4; 2/4; 3/4; более 3/4)	процент деревьев в с данным повреждением	по окружности (1/4; 2/4; 3/4; более 3/4)	процент деревьев с данным повреждением

Поражено болезнями

Вид болезни	Порода	Встречаемость (% поражённых деревьев)	Степень поражения лесного насаждения (слабая, средняя, сильная)
Смоляной рак сосны	с	2	

2.3. Выборке подлежит 28 % деревьев,

в том числе:

ослабленных    % (причины назначения)

сильно ослабленных    % (причины назначения)

усыхающих    % (причины назначения)

свежего сухостоя    %,

в том числе: свежего ветровала    %

свежего бурелома    %

старого сухостоя 26 %

в том числе: старого бурелома    %

старого ветровала 2 %

аварийных    %

2.4. Полнота лесного насаждения после уборки деревьев, подлежащих рубке, составит 0,7.

Критическая полнота для данной категории лесных насаждений составляет-не лимитируется

#### ЗАКЛЮЧЕНИЕ

С целью предотвращения негативных процессов или снижения ущерба от их воздействия назначено: Санитарная рубка выборочная

Участковое лесничество	Урочище (дача)	Квартал	Выдел	Площадь, выдела, га	Вид мероприятия	Площадь, мероприятия, га	Порода	Запас на выдел, кубм	Крайние сроки проведения
Ягульское	нет	180	23	10,0	СРВ	0,26	Е	26	2018 год
							С	1	
					итого			27	

Ведомость перечета деревьев назначенных в рубку и абрис лесного участка прилагаются (приложение 2 и 3 к Акту)

Меры по обеспечению возобновления :нет

Мероприятия, необходимые для предупреждения повреждения или поражения смежных насаждений: своевременное проведение санитарно – оздоровительных мероприятий в соответствии с требованиями действующих НПА.

Сведения для расчета степени повреждения:

год образования старого сухостоя 2013-2016;

основная причина повреждения древесины: короед типограф

Дата проведения обследований :16.02.2018

Исполнители работ по проведению лесопатологического обследования:

Руководитель ГКУ УР


«Кизнерское лесничество»

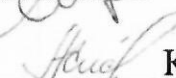
Инженер по охране и защите леса

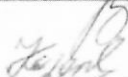
ГКУ УР «Кизнерское лесничество»

Лесничий Ягульского участкового лесничества

ГКУ УР «Кизнерское лесничество»

 Корешков А.А.

 Киселев А.В.

 Корепанов А.Н.

Приложение 1  
к акту лесопатологических обследований

**Ведомость лесных участков с выявленными несоответствиями таксационным описаниям**

Источник данных	Год проведения лесосурьютки	Номер квартала	Номер выдела	Площадь выдела, га	Целевое назначение лесов	Категория защитных лесов	Номер лесопатологического выдела	Площадь лесопатологического выдела, га	Таксационная характеристика											Заложено пробных площадей				
									состав	порода	возраст, лет	средняя высота, м	средний диаметр, см	тип леса	ТУМ	полнота	сонитет	запас, куб/га	количество, шт.	общая площадь, га				
ТО	1997	180	23	10	защитные ОЗУ-участки вокруг населенных пунктов	защитные полосы вдоль железных дорог	23	10	7СЗВ	С	70	22	24	Сжс	С3	0,7	1	270						
Ф	2018	180	23	10	эксплуат. ОЗУ-участки вокруг населенных пунктов	защитные полосы вдоль железных дорог	23	0,26	БСЗВБ	С	90	24	32	Сжс	С3	0,7	2	261	1	0,26				

Примечание:

ТО – таксационные описания

Ф – фактическая характеристика лесного насаждения

Исполнители работ по проведению лесопатологических обследований:  
 Руководитель ГКУ УР "Кизнерское лесничество"  
 Инженер по охране и защите леса ГКУ УР "Кизнерское лесничество"  
 Лесничий Ягульского участка лесничества ГКУ УР "Кизнерское лесничество"

 Корешков А.А.  
 Киселев А.В.  
 Короланов А.Н.



**Ведомость перечета деревьев назначенных в рубку**

ВРЕМЕННАЯ ПРОБНАЯ ПЛОЩАДЬ № 1

Субъект Российской Федерации Удмуртская Республика  
Лесничество (лесопарк) Кизнерское  
Участковое лесничество Ягильское  
Урочище (лесная дача) нет  
Квартал 180 Выдел 23 Площадь 10  
Номер очага вредных организмов \_\_\_\_\_  
Размер пробной площади 0,26 га.  
Таксационная характеристика:  
тип леса СксС3 ; состав БСЗБ1Е возраст 90  
бонитет 2 ; полнота 0,7  
запас на га 261 ; возобновление нет

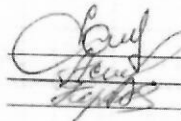
Время и причина ослабления лесного насаждения :  
2013-2016 год

Тип очага вредных организмов: эпизодический, хронический (подчеркнуть).

Фаза развития очага вредных организмов: начальная, нарастающая численности, собственно вспышка, кризис (подчеркнуть).

Состояние лесного насаждения, намечаемые мероприятия:  
Насаждение ослабленное. Ель отработана стволовыми вредителями.

Исполнители работ по проведению лесопатологических обследований:  
Руководитель ГКУ УР "Кизнерское лесничество"  
Инженер по охране и защите леса ГКУ УР "Кизнерское лесничество"  
Лесничий Ягильское участкового лесничества ГКУ УР "Кизнерское лесничество"

  
Коретков А.А.  
Киселев А.В.  
Кореганов А.А.

Дата составления документа 16.02.2018

Телефон 8(34154)3-52-18



ВЕДОМОСТЬ ПЕРЕЧЕТА ДЕРЕВЬЕВ

Порода: Ель

Ступени толщины, см	Количество деревьев по категориям состояния, шт.																		Всего деревьев по ступеням толщины	
	I	II	III	IV		V		VI		ветровал, бурелом			аварийные деревья			шт.	в т.ч. подлежат рубке, %			
				НЗ	З	НЗ	З	НЗ	З	НЗ	З	НЗ	З	НЗ	З			О		
1	2	3	4	5	6	7	8	9	10	11	12	13	14	15	16	17	18	19		
8																				
12																				
16		7								6							0	#ДЕЛ/0!		
20		1								13							0	#ДЕЛ/0!		
24	1									8							13	46		
28	2									8			2				14	93		
32	2									8			1				11	91		
36										2							11	82		
40										5							4	50		
44																	5	100		
48																	0	#ДЕЛ/0!		
52																	0	#ДЕЛ/0!		
56																	0	#ДЕЛ/0!		
60																	0	#ДЕЛ/0!		
64																	0	#ДЕЛ/0!		
68																	0	#ДЕЛ/0!		
72																	0	#ДЕЛ/0!		
Итого, кол. дер.	5	8	0	0	0	0	0	0	0	42	0	0	3	0	0	0	58	78		
Итого, %	9	14	0	0	0	0	0	0	0	72	0	0	5	0	0	0				

Примечание: НЗ - незаселенное, З - заселенное, О - отработанное вредителями.

# ВЕДОМОСТЬ ПЕРЕЧЕТА ДЕРЕВЬЕВ

Порода: Сосна

Ступени толщины, см	Количество деревьев по категориям состояния, шт.															Всего деревьев по ступеням толщины			
	I	II	III	IV		V		VI		ветровал, бурелом			аварийные деревья			шт.	в т.ч. подлежат рубке, %		
				НЗ	З	НЗ	З	НЗ	З	НЗ	З	О	НЗ	З	О				
1	2	3	4	5	6	7	8	9	10	11	12	13	14	15	16	17	18	19	
8																			
12																			
16																			
20	3																		
24	7							1											
28	12							1											
32	9																		
36	6																		
40	6																		
44	1																		
48	1																		
52	1																		
56																			
60																			
64																			
68																			
72																			
Итого, кол. дер.	46	0	0	0	0	0	0	2	0	0	0	0	0	0	0	0	0	48	4
Итого, %	96	0	0	0	0	0	0	4	0	0	0	0	0	0	0	0	0		

Примечание: НЗ - незаселенное, З - заселенное, О - отработанное вредителями.



# ВЕДОМОСТЬ ПЕРЕЧЕТА ДЕРЕВЬЕВ

Порода: Береза

Ступени толщины, см	Количество деревьев по категориям состояния, шт.																		Всего деревьев по ступеням толщины	
	I	II	III	IV		V		VI		ветровал, бурелом			аварийные деревья			шт.	в т.ч. подлежат рубке, %			
				НЗ	О	НЗ	О	НЗ	О	НЗ	О	НЗ	О	НЗ	О					
1	2	3	4	5	6	7	8	9	10	11	12	13	14	15	16	17	18	19		
8																	0	#ДЕЛ/О!		
12																	0	#ДЕЛ/О!		
16																	0	#ДЕЛ/О!		
20		1															1	0		
24		1															1	0		
28		7															7	0		
32		1															1	0		
36		6															6	0		
40		2															2	0		
44		1															1	0		
48		1															1	0		
52																	1	0		
56																	0	#ДЕЛ/О!		
60																	0	#ДЕЛ/О!		
64																	0	#ДЕЛ/О!		
68																	0	#ДЕЛ/О!		
72																	0	#ДЕЛ/О!		
Итого, кол. дер.	0	20	0	0	0	0	0	0	0	0	0	0	0	0	0	0	20	0		
Итого, %	0	100	0	0	0	0	0	0	0	0	0	0	0	0	0	0				

Примечание: НЗ - незаселенное, З - заселенное, О - отработанное вредителями.

Оборотная сторона

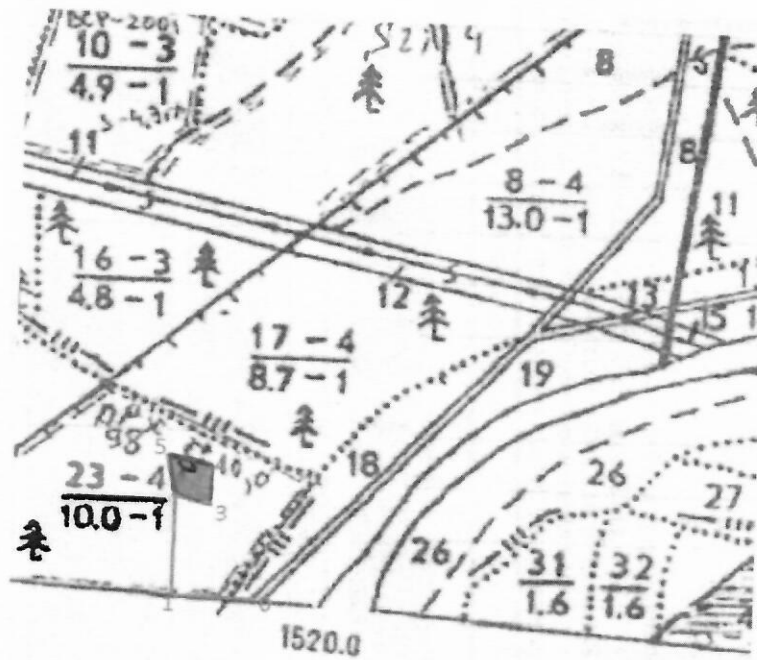
Порода: ВСЕГО

Ступени толщины, см	Количество деревьев по категориям состояния, шт.															Всего деревьев по ступеням толщины							
	I		II		III		IV		V		VI		ветровал, бурелом			• аварийные деревья			шт.	в т.ч. подлежат рубке, %			
1	2	3	4	5	3	7	8	3	9	10	11	12	13	3	0	12	13	14	15	16	17	18	19
8	0	0	0	0	0	0	0	0	0	0	0	0	0	0	0	0	0	0	0	0	0	0	0
12	0	0	0	0	0	0	0	0	0	0	0	0	0	0	0	0	0	0	0	0	0	0	0
16	0	7	0	0	0	0	0	0	0	0	6	0	0	0	0	0	0	0	0	0	0	0	0
20	3	2	0	0	0	0	0	0	1	0	13	0	0	0	0	0	0	0	0	0	0	13	46
24	8	1	0	0	0	0	0	0	1	0	8	0	0	0	2	0	0	0	0	0	19	74	
28	14	7	0	0	0	0	0	0	0	0	8	0	0	0	0	0	0	0	0	0	20	55	
32	11	1	0	0	0	0	0	0	0	0	2	0	0	0	0	0	0	0	0	0	30	30	
36	6	6	0	0	0	0	0	0	0	0	5	0	0	0	0	0	0	0	0	0	14	14	
40	6	2	0	0	0	0	0	0	0	0	0	0	0	0	0	0	0	0	0	0	17	29	
44	1	1	0	0	0	0	0	0	0	0	0	0	0	0	0	0	0	0	0	0	8	0	
48	1	1	0	0	0	0	0	0	0	0	0	0	0	0	0	0	0	0	0	0	2	0	
52	1	0	0	0	0	0	0	0	0	0	0	0	0	0	0	0	0	0	0	0	2	0	
56	0	0	0	0	0	0	0	0	0	0	0	0	0	0	0	0	0	0	0	0	1	0	
60	0	0	0	0	0	0	0	0	0	0	0	0	0	0	0	0	0	0	0	0	0	0	
64	0	0	0	0	0	0	0	0	0	0	0	0	0	0	0	0	0	0	0	0	0	0	
68	0	0	0	0	0	0	0	0	0	0	0	0	0	0	0	0	0	0	0	0	0	0	
72	0	0	0	0	0	0	0	0	0	0	0	0	0	0	0	0	0	0	0	0	0	0	
Итого, кол. дер.	51	28	0	0	0	0	0	0	2	0	42	0	0	0	3	0	0	0	0	0	0	126	37
Итого, %	40	22	0	0	0	0	0	0	2	0	33	0	0	0	2	0	0	0	0	0	0		

Примечание: НЗ - незаселенное, З - заселенное, 3 - заселенное, 0 - отработанное вредителями.

Абрис участка

Кизнерского лесничества, Ягульского участкового лесничества, кв.180 выд.23 пл.0,26 га  
 М 1:10000




Номера точек	Координаты	Румбы линий	Длина, м
0-1	56°19'54.2"N 51°33'59.5"E	ЮЗ:79°	140
1-2	56°19'55.5"N 51°33'58.1"E	СЗ:00°	150
2-3	56°19'58.7"N 51°34'01.3"E	ЮВ:85°	50
3-4	56°19'58.2"N 51°34'04.4"E	СЗ:10°	56
4-5	56°20'00.2"N 51°34'04.7"E	СЗ:88°	50
5-2	56°20'00.6"N 51°34'01.7"E	ЮВ:11°	54


Исполнитель работ по проведению лесопатологических обследований:  
 Руководитель

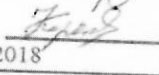
ГКУ УР "Кизнерское лесничество"  
 Инженер по охране и защите леса

ГКУ УР "Кизнерское лесничество"  
 Лесничий Ягульского участкового лесничества

ГКУ УР "Кизнерское лесничество"  
 Дата составления документа

 Корешков А.А.

 Киселев А.В.

 Корепанов А.Н.  
 8(34154)3-52-18

16.02.2018