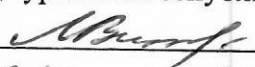


УТВЕРЖДАЮ

Начальник отдела ОЗВЛ  
Министерства природных ресурсов и  
охраны окружающей среды  
Удмуртской Республики

 В.Г. Митров  
« 21 » февраля 2018 г.

**Акт  
лесопатологического обследования № 134**

лесных насаждений Ярского лесничества  
Удмуртской Республики

Способ лесопатологического обследования: 1. Визуальный   
2. Инструментальный

**Место проведения**

Участковое лесничество	Урочище (дача)	Квартал (кварталы)	Выдел (выделы)	Площадь, га
Без деления	нет	364	17	15

Лесопатологическое обследование проведено на общей площади 15 га.

## 2. Инструментальное обследование лесного участка.

2.1. Фактическая таксационная характеристика лесного насаждения соответствует (не соответствует) (нужное подчеркнуть) таксационному описанию. Причины несоответствия: лесоустройство 1994 г., ВСР-2008 г -15 га.

Ведомость лесных участков с выявленными несоответствиями таксационным описаниям приведена в приложении 1 к Акту.

2.2. Состояние насаждений: с нарушенной устойчивостью  с утраченной устойчивостью

причины повреждения: заселение короедом-типографом, усачем черным еловым (пихтовым), свежий и старый ветровал

В том числе:

Заселено стволовыми вредителями

Вид вредителя	Порода	Встречаемость (% заселённых деревьев)	Степень заселения лесного насаждения (слабая, средняя, сильная)
Короед-типограф	Е	4	

Отработано стволовыми вредителями

Вид вредителя	Порода	Встречаемость (% отработанных деревьев)
Короед-типограф, усач черный еловый (пихтовый)	Е	14
Усач черный еловый (пихтовый)	П	10

Повреждено огнём

Вид пожара	Порода	Состояние корневых лап		Состояние корневой шейки		Подсушивание луба	
		процент повреждённых огнём корней	процент деревьев в с данным повреждением	ожог корневой шейки по окружности (1/4; 2/4;3/4;более 3/4)	процент деревьев в с данным повреждением	по окружности (1/4; 2/4;3/4;более 3/4)	процент деревьев в с данным повреждением

Поражено болезнями

Вид болезни	Порода	Встречаемость (% поражённых деревьев)	Степень поражения лесного насаждения (слабая, средняя, сильная)

2.3. Выборке подлежит 18 % деревьев,

в том числе:

ослабленных \_\_\_\_\_ % (причины назначения) \_\_\_\_\_

сильно ослабленных \_\_\_\_\_ % (причины назначения) \_\_\_\_\_

усыхающих 1 % (причины назначения) приказ МПР России от 12.09.2016 г. № 470

п.31 свежего сухостоя 4 %,

в том числе: свежего ветровала 1 %

свежего бурелома \_\_\_\_\_ %

старого сухостоя \_\_\_\_\_ %

в том числе: старого бурелома 12 %

старого ветровала 9 %

аварийных 0%

2.4. Полнота лесного насаждения после уборки деревьев, подлежащих рубке, составит 0,6.

Критическая полнота для данной категории лесных насаждений составляет не лимитируется.

### ЗАКЛЮЧЕНИЕ

С целью предотвращения негативных процессов или снижения ущерба от их воздействия назначено:

Участковое лесничество	Урочище (дача)	Квартал	Выдел	Площадь, выдела, га	Вид мероприятия	Площадь, мероприятия, га	Порода	Запас на выдел, кубм	Крайние сроки проведения
Без деления	нет	364	17	15	ВСП	15	Е	536	2018 г.
							П	45	
Итого								581	

Ведомость перечета деревьев назначенных в рубку и абрис лесного участка прилагаются (приложение 2 и 3 к Акту)

Меры по обеспечению возобновления: сохранение подроста

Мероприятия, необходимые для предупреждения повреждения или поражения смежных насаждений: своевременное проведение санитарно – оздоровительных мероприятий в соответствии с требованиями действующих НПА.

Сведения для расчета степени повреждения:

год образования старого сухостоя 2014-2015 г;

основная причина повреждения древесины ветровал.

Дата проведения обследований 02.02.2018 г.

Исполнители работ по проведению лесопатологического обследования:

Руководитель ГКУ УР «Глазовское лесничество»: \_\_\_\_\_ Никитин А.И.

Зам. руководителя ГКУ УР «Глазовское лесничество»: \_\_\_\_\_ Ювченко С.В.

Инженер по ОЗЛ ГКУ УР «Глазовское лесничество»: \_\_\_\_\_ Протасов С.Н.

Приложение 1  
к акту лесопатологических обследований

**Ведомость лесных участков с выявленными несоответствиями таксационным описаниям**

Источник данных	Год проведения лесоустройства	Номер квартала	Номер выдела	Площадь выдела, га	Целевое назначение лесов	Категория защитных лесов	Номер лесопатологического выдела	Площадь лесопатологического выдела, га	Таксационная характеристика										Заложено пробных площадей	
									состав	порода	возраст, лет	средняя высота, м	средний диаметр, см	тип леса	ТУМ	полнота	бонитет	запас, км³/га	количество, шт.	общая площадь, га
ТО	1994	6	17	15	защ	др. защ.ле са	17	15	Е П	60	19	24	КС	С3	0,6	2	170	1	1,2	
										60	19	24								
Ф	2018	364	17	15	защ	др. защ.ле са	17	15	Е П	84	19	22	КС	С3	0,6	2	192	1	1,2	
									84	18	20									

ОЗУ: УВНП, БЕРЕГОВАЯ ЦИП. УР. ЛЕСОВ.

Примечание:

ТО – таксационные описания

Ф – фактическая характеристика лесного насаждения

Исполнители работ по проведению лесопатологических обследований:  
Руководитель ГКУ УР "Глазовское лесничество": Никитин А.И.  
Зам. руководителя ГКУ УР "Глазовское лесничество": Ювченко С.В.  
Инженер по ОЗЛ ГКУ УР "Глазовское лесничество": Протасов С.Н.

Результаты проведения лесопатологических обследований лесных насаждений за май 2018 г.

Субъект Российской Федерации Удмуртская Республика Лесничество (лесопарк) Ярское  
 Участковое лесничество без деления Урочище (лесная дача) нет

1	2	3	4	5	6	7	8	Таксационная характеристика лесного насаждения								17	Распределение деревьев по категориям состояния, % от запаса										29	30	31	32	33
								состав	порода	возраст	средняя высота, м	средний диаметр, см	тип леса	полнота	бонитет		запас, куб. м/га	число деревьев на пробе, шт.	без признаков ослабления	ослабленные	сильно ослабленные	усыхающие	свежий сухостой	старый сухостой	свежий ветровал	старый ветровал					
304	15	11			15	11	10	11	12	13	14	15	16	17	18	19	20	21	22	23	24	25	26	27	27	30	31	32	33		
														478	27%	27%	1%	4%	4%	3%	1%	10%		611, 614, 205, 206	821, 343, 341	19%	19%	ВСП	15		
									20*					97	37%	28%	0%	0%	0%	6%	1%	4%		614, 206	821, 341	11%	11%				
														0	####	####	####	####	####	####	####	####									
														4	100%	0%	0%	0%	0%	0%	0%	0%									
														1	0%	0%	0%	0%	0%	0%	0%	0%									
														0	####	####	####	####	####	####	####	####									
														580	27%	28%	1%	3%	3%	3%	1%	9%									
														ИТОГО																	

Примечание – Показатели, не соответствующие таксационному описанию отмечаются «\*»

Исполнители работ по проведению лесопатологических обследований:  
 Руководитель ГКУ УР "Глазовское лесничество": Никитин А.И.  
 Зам. руководителя ГКУ УР "Глазовское лесничество": Ювченко С.В.  
 Инженер по ОЗЛ ГКУ УР "Глазовское лесничество": Протасов С.Н.

Дата составления документа 05.02.2018 г. Телефон 8(34141) 3-71-80

*Секретарь*

**БЕЛЕГОМЦЕВ УРАЧ ЛЕСОВ.**

**Ведомость перечета деревьев назначенных в рубку**

ВРЕМЕННАЯ ПРОБНАЯ ПЛОЩАДЬ № 1

Субъект Российской Федерации Удмуртская Республика  
Лесничество (лесопарк) Ярское  
Участковое лесничество без деления  
Урочище (лесная дача) нет  
Квартал 364 . Выдел 17 . Площадь 15  
Номер очага вредных организмов \_\_\_\_\_  
Размер пробной площади 1,2 га.  
Таксационная характеристика:  
тип леса КС ; состав 9Е1П+Ос+Б ; возраст 84  
бонитет 2 ; полнота 0,6 ;  
запас на га 192 ; возобновление СЕВ .

Время и причина ослабления лесного насаждения :  
СРВ 2013 г.- 15га, свежий и старый ветровал, короед-типограф, усач черный еловый(пихтовый)


Тип очага вредных организмов: эпизодический, хронический (подчеркнуть).

Фаза развития очага вредных организмов: начальная, нарастания численности, собственно вспышка, кризис (подчеркнуть).

Состояние лесного насаждения, намечаемые мероприятия:  
СКС<sub>нас</sub>=2,53 требуется ВСП

Исполнители работ по проведению лесопатологических обследований:

Руководитель ГКУ УР "Глазовское лесничество": Никитин А.И.  
Зам. руководителя ГКУ УР "Глазовское лесничество": Ювченко С.В.  
Инженер по ОЗЛ ГКУ УР "Глазовское лесничество": Протасов С.Н.  
Дата составления документа 05.02.2018 г

Телефон  8(34141) 3-71-80



## ВЕДОМОСТЬ ПЕРЕЧЕТА ДЕРЕВЬЕВ

Порода: Ель

Ступени толщины, см	Количество деревьев по категориям состояния, шт.																Всего деревьев по ступеням толщины	
	I	II	III	IV		V		VI			ветровал, бурелом			аварийные деревья			шт.	в т.ч. подлежат рубке %
				НЗ	З	НЗ	З	НЗ	З	О	НЗ	З	О	НЗ	З	О		
1	2	3	4	5	6	7	8	9	10	11	12	13	14	15	16	17	18	19
8	12	0	0				2			2	1		3				20	40
12	20	0	0				7			8	0		8				43	53
16	40	7	8		0	1	7			8	0		17				88	38
20	42	12	7		1		5			7	0		14				88	31
24	51	22	10		0		2			3	2		15				105	21
28	18	16	8		1		2			2			5				52	19
32	6	20	11		1	1	1			0			6				46	20
36	0	9	9		0	1	0						1				20	10
40	0	1	5		0		0										6	0
44		1	5		0		0										6	0
48		1	2				0										3	0
52			1														1	0
56																	0	#ДЕЛ/0!
60																	0	#ДЕЛ/0!
64																	0	#ДЕЛ/0!
68																	0	#ДЕЛ/0!
72																	0	#ДЕЛ/0!
Итого, кол. дер.	189	89	66	0	3	3	26	0	0	30	3	0	69	0	0	0	478	28
Итого, %	40	19	14	0	1	1	5	0	0	6	1	0	14	0	0	0		

Примечание: НЗ - незаселенное, З - заселенное, О - отработанное вредителями.

## ВЕДОМОСТЬ ПЕРЕЧЕТА ДЕРЕВЬЕВ

Порода: Пихта

Ступени толщины, см	Количество деревьев по категориям состояния, шт.																Всего деревьев по ступеням толщины	
	I	II	III	IV		V		VI			ветровал, бурелом			аварийные деревья			шт.	в т.ч. подлежат рубке %
				НЗ	З	НЗ	З	НЗ	З	О	НЗ	З	О	НЗ	З	О		
1	2	3	4	5	6	7	8	9	10	11	12	13	14	15	16	17	18	19
8	15												0				15	0
12	10	0	2							2							14	14
16	4	2	4							3							13	23
20	6	1	1										0				8	0
24	2	8	5								1		1				17	12
28	3	8	4							1							16	0
32	2	3	5							1			1				12	17
36	1																1	0
40			0														0	#ДЕЛ/0!
44		1	0														1	0
48																	0	#ДЕЛ/0!
52																	0	#ДЕЛ/0!
56																	0	#ДЕЛ/0!
60																	0	#ДЕЛ/0!
64																	0	#ДЕЛ/0!
68																	0	#ДЕЛ/0!
72																	0	#ДЕЛ/0!
Итого, кол. дер.	43	23	21	0	0	0	0	0	0	7	1	0	2	0	0	0	97	10
Итого, %	44	24	22	0	0	0	0	0	0	7	1	0	2	0	0	0		

Примечание: НЗ - незаселенное, З - заселенное, О - отработанное вредителями.

## ВЕДОМОСТЬ ПЕРЕЧЕТА ДЕРЕВЬЕВ

Порода: Сосна

Ступени толщины, см	Количество деревьев по категориям состояния, шт.																Всего деревьев по ступеням толщины	
	I	II	III	IV		V		VI			ветровал, бурелом			аварийные деревья			шт.	в т.ч. подлежат рубке, %
				НЗ	З	НЗ	З	НЗ	З	О	НЗ	З	О	НЗ	З	О		
1	2	3	4	5	6	7	8	9	10	11	12	13	14	15	16	17	18	19
8										0							0	#ДЕЛ/0!
12	0																0	#ДЕЛ/0!
16	0	0															0	#ДЕЛ/0!
20	0													0			0	#ДЕЛ/0!
24	0													0			0	#ДЕЛ/0!
28	0																0	#ДЕЛ/0!
32	0		0														0	#ДЕЛ/0!
36	0																0	#ДЕЛ/0!
40	0																0	#ДЕЛ/0!
44	0		0														0	#ДЕЛ/0!
48																	0	#ДЕЛ/0!
52																	0	#ДЕЛ/0!
56																	0	#ДЕЛ/0!
60																	0	#ДЕЛ/0!
64																	0	#ДЕЛ/0!
68																	0	#ДЕЛ/0!
72																	0	#ДЕЛ/0!
Итого, кол. дер.	0	0	0	0	0	0	0	0	0	0	0	0	0	0	0	0	0	#ДЕЛ/0!
Итого, %	#####	#####	#####	#####	#####	#####	#####	#####	#####	#####	#####	#####	#####	#####	#####	#####	#####	

Примечание: НЗ - незаселенное, З - заселенное, О - отработанное вредителями.

## ВЕДОМОСТЬ ПЕРЕЧЕТА ДЕРЕВЬЕВ

Порода: Береза

Ступени толщины, см	Количество деревьев по категориям состояния, шт.																Всего деревьев по ступеням толщины	
	I	II	III	IV		V		VI			ветровал, бурелом			аварийные деревья			шт.	в т.ч. подлежат рубке, %
				НЗ	З	НЗ	З	НЗ	З	О	НЗ	З	О	НЗ	З	О		
1	2	3	4	5	6	7	8	9	10	11	12	13	14	15	16	17	18	19
8																	0	#ДЕЛ/0!
12	2																2	0
16	1																1	0
20																	0	#ДЕЛ/0!
24	1																1	0
28																	0	#ДЕЛ/0!
32																	0	#ДЕЛ/0!
36																	0	#ДЕЛ/0!
40																	0	#ДЕЛ/0!
44																	0	#ДЕЛ/0!
48																	0	#ДЕЛ/0!
52																	0	#ДЕЛ/0!
56																	0	#ДЕЛ/0!
60																	0	#ДЕЛ/0!
64																	0	#ДЕЛ/0!
68																	0	#ДЕЛ/0!
72																	0	#ДЕЛ/0!
Итого, кол. дер.	4	0	0	0	0	0	0	0	0	0	0	0	0	0	0	0	4	0
Итого, %	100	0	0	0	0	0	0	0	0	0	0	0	0	0	0	0		

Примечание: НЗ - незаселенное, З - заселенное, О - отработанное вредителями.



ВЕДОМОСТЬ ПЕРЕЧЕТА ДЕРЕВЬЕВ

Порода: Осина

Ступени толщины, см	Количество деревьев по категориям состояния, шт.																Всего деревьев по ступеням толщины	
	I	II	III	IV		V		VI			ветровал, бурелом			аварийные деревья			шт.	в т.ч. подлежат рубке, %
				НЗ	З	НЗ	З	НЗ	З	О	НЗ	З	О	НЗ	З	О		
1	2	3	4	5	6	7	8	9	10	11	12	13	14	15	16	17	18	19
8																	0	#ДЕЛ/0!
12																	0	#ДЕЛ/0!
16																	0	#ДЕЛ/0!
20																	0	#ДЕЛ/0!
24																	0	#ДЕЛ/0!
28																	0	#ДЕЛ/0!
32	0																0	#ДЕЛ/0!
36																	0	#ДЕЛ/0!
40			I														1	0
44																	0	#ДЕЛ/0!
48																	0	#ДЕЛ/0!
52																	0	#ДЕЛ/0!
56																	0	#ДЕЛ/0!
60																	0	#ДЕЛ/0!
64																	0	#ДЕЛ/0!
68																	0	#ДЕЛ/0!
72																	0	#ДЕЛ/0!
Итого, кол. дер.	0	0	1	0	0	0	0	0	0	0	0	0	0	0	0	0	1	0
Итого, %	0	0	100	0	0	0	0	0	0	0	0	0	0	0	0	0		

Примечание: НЗ - незаселенное, З - заселенное, О - отработанное вредителями.

ВЕДОМОСТЬ ПЕРЕЧЕТА ДЕРЕВЬЕВ

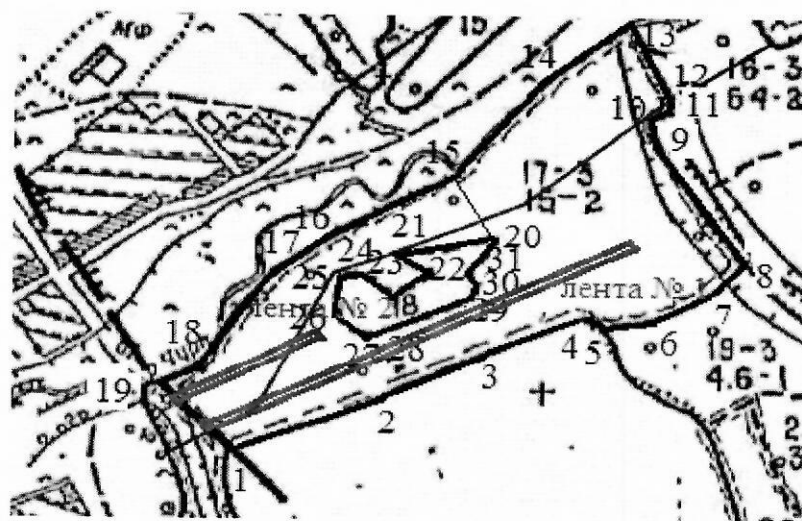
Порода: Липа

Ступени толщины, см	Количество деревьев по категориям состояния, шт.																Всего деревьев по ступеням толщины	
	I	II	III	IV		V		VI			ветровал, бурелом			аварийные деревья			шт.	в т.ч. подлежат рубке, %
				НЗ	З	НЗ	З	НЗ	З	О	НЗ	З	О	НЗ	З	О		
1	2	3	4	5	6	7	8	9	10	11	12	13	14	15	16	17	18	19
8																	0	#ДЕЛ/0!
12																	0	#ДЕЛ/0!
16																	0	#ДЕЛ/0!
20																	0	#ДЕЛ/0!
24																	0	#ДЕЛ/0!
28																	0	#ДЕЛ/0!
32																	0	#ДЕЛ/0!
36																	0	#ДЕЛ/0!
40																	0	#ДЕЛ/0!
44																	0	#ДЕЛ/0!
48																	0	#ДЕЛ/0!
52																	0	#ДЕЛ/0!
56																	0	#ДЕЛ/0!
60																	0	#ДЕЛ/0!
64																	0	#ДЕЛ/0!
68																	0	#ДЕЛ/0!
72																	0	#ДЕЛ/0!
Итого, кол. дер.	0	0	0	0	0	0	0	0	0	0	0	0	0	0	0	0	0	#ДЕЛ/0!
Итого, %	#####	#####	#####	#####	#####	#####	#####	#####	#####	#####	#####	#####	#####	#####	#####	#####	#####	

Примечание: НЗ - незаселенное, З - заселенное, О - отработанное вредителями.

Абрис участка  
Ярского лесничества, кв.364 выд.17 пл.15 га

М 1:10000



№ выдела	Ленты (круговые площадки) пересчета				
	№ ленты (площадки)	длина, м	ширина, м	радиус, м	площадь, га
17	1	600	15		0,9
17	2	200	15		0,3

Номера точек	Координаты	Румбы линий	Длина, м
1-2	58°04'01.9" 051°54'51.6"	СВ 69°	200
2-3	58°04'04.3" 051°55'03.1"	СВ 63°	120
3-4	58°04'05.9" 051°55'09.4"	СВ 68°	150
4-5	58°04'07.8" 051°55'17.9"	ЮВ 56°	25
5-6	58°04'07.3" 051°55'19.4"	СВ 81°	75
6-7	58°04'07.6" 051°55'23.7"	СВ 59°	80
7-8	58°04'08.9" 051°55'28.0"	СВ 40°	50
8-9	58°04'10.2" 051°55'29.8"	СЗ 36°	175
9-10	58°04'14.1" 051°55'24.1"	СЗ 22°	55

Руководитель ГКУ УР "Глазовское лесничество": Никитин А.И.  
Зам. руководителя ГКУ УР "Глазовское лесничество": Ювченко С.В.  
Инженер по ОЗЛ ГКУ УР "Глазовское лесничество": Протасов С.Н.  
Дата составления документа 05.02.2018 г Телефон



8(34141) 3-71-80