
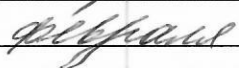


УТВЕРЖДАЮ
Начальник отдела ОЗВЛ
Министерства природных ресурсов и
охраны окружающей среды
Удмуртской Республики
 В.Г. Митров
« 21 »  2018 г.

Акт
лесопатологического обследования № 132
лесных насаждений Якшур-Бодьинского лесничества
Удмуртской Республики

Способ лесопатологического обследования: 1. Визуальный
2. Инструментальный

Место проведения

Участковое лесничество	Урочище (дача)	Квартал (кварталы)	Выдел (выделы)	Площадь, га
Кекоранское		48	31	4,0

Лесопатологическое обследование проведено на общей площади 4,0 га.

2. Инструментальное обследование лесного участка.

2.1. Фактическая таксационная характеристика лесного насаждения не соответствует таксационному описанию. Причины несоответствия: давность лесоустройства 1999 год, не однородный состав насаждения.

Ведомость лесных участков с выявленными несоответствиями таксационным описаниям приведена в приложении 1 к Акту.

2.2. Состояние насаждений: с нарушенной устойчивостью
с утраченной устойчивостью

причины повреждения: погодные условия, ослабление хвойных пород, увеличение популяции короеда-типографа

В том числе:

Заселено стволовыми вредителями

Вид вредителя	Порода	Встречаемость (% заселённых деревьев)	Степень заселения лесного насаждения (слабая, средняя, сильная)
Короед-типограф, усач черный еловый (пихтовый) большой	ель	11	слабая
Короед-типограф, усач черный еловый (пихтовый) большой	пихта	7	

Отработано стволовыми вредителями

Вид вредителя	Порода	Встречаемость (% отработанных деревьев)
усач черный еловый (пихтовый) большой	ель	2
усач черный еловый (пихтовый) большой	пихта	6

Повреждено огнём

Вид пожара	Порода	Состояние корневых лап		Состояние корневой шейки		Подсушивание луба	
		процент повреждённых огнём корней	процент деревьев в с данным повреждением	ожог корневой шейки по окружности (1/4; 2/4; 3/4; более 3/4)	процент деревьев в с данным повреждением	по окружности (1/4; 2/4; 3/4; более 3/4)	процент деревьев с данным повреждением

Поражено болезнями

Вид болезни	Порода	Встречаемость (% поражённых деревьев)	Степень поражения лесного насаждения
-------------	--------	---------------------------------------	--------------------------------------

2.3. Выборке подлежит 13 % деревьев,

в том числе:

ослабленных %

сильно ослабленных %

усыхающих 4% (причины назначения) п.31 приказа Минприроды России от 12.09.2016 № 470

свежего сухостоя 5 %,

в том числе: свежего ветровала %

свежего бурелома %

старого сухостоя 4 %

в том числе: старого бурелома %

старого ветровала 1 %

аварийных %

2.4. Полнота лесного насаждения после уборки деревьев, подлежащих рубке, составит 0,3.

Критическая полнота для данной категории лесных насаждений составляет: не лимитируется.

ЗАКЛЮЧЕНИЕ

С целью предотвращения негативных процессов или снижения ущерба от их воздействия назначено: выборочная санитарная рубка

Участковое лесничество	Урочище (дача)	Квартал	Выдел	Площадь, выдела, га	Вид мероприятия	Площадь, мероприятия, га	Порода	Запас на выдел, кбм	Крайние сроки проведения
Кекоранское	-	48	31	4,0	ВСП	4,0	Е	81	2018 год
							П	34	
Итого								115	

Ведомость перечета деревьев назначенных в рубку и абрис лесного участка прилагаются (приложение 2 и 3 к Акту)

Меры по обеспечению возобновления -

Мероприятия, необходимые для предупреждения повреждения или поражения смежных насаждений: своевременное проведение санитарно – оздоровительных мероприятий в соответствии с требованиями действующих НПА.


Сведения для расчета степени повреждения:

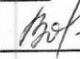
год образования старого сухостоя 2014-2015 гг;

основная причина повреждения древесины- погодные условия, увеличение популяции короеда типографа.

Дата проведения обследований 12.01.2018 г.

Исполнители работ по проведению лесопатологического обследования:

Руководитель ГКУ УР «Якшур-Бодьинское лесничество»  Перевозчиков В.Н.

Зам. руководителя ГКУ УР «Якшур-Бодьинское лесничество»  Воронцова Е.В.

Лесничий Кекоранского участкового лесничества

ГКУ УР «Якшур-Бодьинское лесничество»  Образцов Ю.А..

Ведомость перечета деревьев назначенных в рубку

ВРЕМЕННАЯ ПРОБНАЯ ПЛОЩАДЬ № 1

Субъект Российской Федерации Удмуртская Республика
Лесничество (лесопарк) Якшур-Бодьинское
Участковое лесничество Кекоранское
Урочище (лесная дача) _____
Квартал 48 . Выдел 31 . Площадь 4
Номер очага вредных организмов _____
Размер пробной площади 0,4 га.
Таксационная характеристика:
тип леса ЕксС3 ; состав 7ЕЗП+С ; возраст 80
бонитет 1 ; полнота 0,4 ;
запас на га 230 ; возобновление _____

Время и причина ослабления лесного насаждения :
погодные условия, ослабление хвойных пород, увеличение популяции короёда типографа

Тип очага вредных организмов: эпизодический хронический (подчеркнуть).

Фаза развития очага вредных организмов: начальная, нарастания численности, собственно вспышка
кризис (подчеркнуть).

Состояние лесного насаждения, намечаемые мероприятия:

Состояние лесного насаждения не удовлетворительное, требуется проведение СОМ (ВСП) до конца 2018 года

Исполнители работ по проведению лесопатологических обследований:

Руководитель ГКУ УР "Якшур-Бодьинское лесничество" Перевозчиков В.Н.

Заместитель руководителя

ГКУ УР "Якшур-Бодьинское лесничество" Воронцова Е.В.

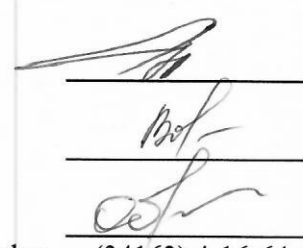
Лесничий Кекоранского участкового лесничества

ГКУ УР "Якшур-Бодьинское лесничество" Образцов Ю.А.

Дата составления документа

12 января 2018 года

Телефон (34162) 4-16-64



ВЕДОМОСТЬ ПЕРЕЧЕТА ДЕРЕВЬЕВ

Порода: Ель

Ступени толщины, см	Количество деревьев по категориям состояния, шт.															Всего студе шт.		
	I	II	III	IV		V		VI			ветровал, бурелом			аварийные деревья				
				НЗ	З	НЗ	З	НЗ	З	О	НЗ	З	О	НЗ	З		О	
1	2	3	4	5	6	3	7	8	9	10	11	12	13	14	15	16	17	18
8	11																	11
12	17	1																18
16	15	1																16
20	19		1		1			4										25
24	18				3			2										23
28	17				1			1		2								21
32	7				1													8
36	6	1	1															8
40	2																	2
44																		0
48																		0
52																		0
56																		0
60																		0
64																		0
68																		0
72																		0
Итого, кол. дер.	112	3	2	0	6	0	7	0	0	0	2	0	0	0	0	0	0	132
Итого, %	85	2	2	0	5	0	5	0	0	0	2	0	0	0	0	0	0	

Примечание: НЗ - незаселенное, З - заселенное, О - отработанное вредителями.

ВЕДОМОСТЬ ПЕРЕЧЕТА ДЕРЕВЬЕВ

Порода:	Сосна														Всего штуке		
	Количество деревьев по категориям состояния, шт.																
	I	II	III	IV		V		VI		ветровал, бурелом			аварийные деревья			шт.	
НЗ				О	НЗ	О	НЗ	О	НЗ	О	НЗ	О	НЗ	О			
1	2	3	4	5	6	7	8	9	10	11	12	13	14	15	16	17	18
8																	0
12																	0
16																	0
20																	0
24	1																1
28																	0
32	2																2
36	1																1
40																	0
44																	0
48																	0
52																	0
56																	0
60																	0
64																	0
68																	0
72																	0
Итого, кол. дер.	4	0	0	0	0	0	0	0	0	0	0	0	0	0	0	0	4
Итого, %	100	0	0	0	0	0	0	0	0	0	0	0	0	0	0	0	0

Примечание: НЗ - незаселенное, З - заселенное, О - огорожанное вредителями.

ВЕДОМОСТЬ ПЕРЕЧЕТА ДЕРЕВЬЕВ

Порода:	Пихта														Всего студе		
	Количество деревьев по категориям состояния, шт.																
	I	II		III		IV		V		VI		ветровал, бурелом		аварийные деревья			
Студени толщины, см		НЗ	3	НЗ	3	НЗ	3	НЗ	3	НЗ	3	НЗ	3	НЗ	3	шт.	
1	2	3	4	5	6	7	8	9	10	11	12	13	14	15	16	17	18
8																	0
12	4																4
16	8																8
20	13	1															14
24	11	1	1							1							14
28	7	1					2			1			1				12
32	4	1															5
36	3																3
40																	0
44																	0
48																	0
52																	0
56																	0
60																	0
64																	0
68																	0
72																	0
Итого, кол. дер.	50	3	1	0	1	0	2	0	0	2	0	0	1	0	0	0	60
Итого, %	83	5	2	0	2	0	3	0	0	3	0	0	2	0	0	0	

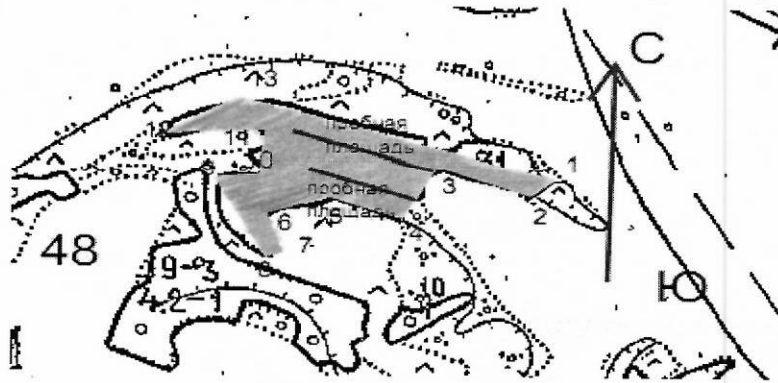
Примечание: НЗ - незаселенное, З - заселенное, 3 - заселенное, О - отработанное вредителями.

Порода: Ступени толщины, см	ВСЕГО																		Всего студе шт.
	Количество деревьев по категориям состояния, шт.																		
	I		II		III		IV		V		VI		ветровал, бурелом			аварийные деревья			
	НЗ	НЗ	НЗ	НЗ	НЗ	НЗ	НЗ	НЗ	НЗ	НЗ	НЗ	НЗ	НЗ	НЗ	НЗ	НЗ	НЗ	НЗ	
1	2	3	4	5	6	7	8	9	10	11	12	13	14	15	16	17	18	18	
8	11	0	0	0	0	0	0	0	0	0	0	0	0	0	0	0	0	11	
12	21	1	0	0	0	0	0	0	0	0	0	0	0	0	0	0	0	22	
16	23	1	0	0	0	0	0	0	0	0	0	0	0	0	0	0	0	24	
20	32	1	1	0	1	0	4	0	0	0	0	0	0	0	0	0	0	39	
24	30	0	1	0	4	0	2	0	0	1	0	0	0	0	0	0	0	38	
28	24	1	0	0	1	0	3	0	0	3	0	0	1	0	0	0	0	33	
32	13	1	0	0	1	0	0	0	0	0	0	0	0	0	0	0	0	15	
36	10	1	1	0	0	0	0	0	0	0	0	0	0	0	0	0	0	12	
40	2	0	0	0	0	0	0	0	0	0	0	0	0	0	0	0	0	2	
44	0	0	0	0	0	0	0	0	0	0	0	0	0	0	0	0	0	0	
48	0	0	0	0	0	0	0	0	0	0	0	0	0	0	0	0	0	0	
52	0	0	0	0	0	0	0	0	0	0	0	0	0	0	0	0	0	0	
56	0	0	0	0	0	0	0	0	0	0	0	0	0	0	0	0	0	0	
60	0	0	0	0	0	0	0	0	0	0	0	0	0	0	0	0	0	0	
64	0	0	0	0	0	0	0	0	0	0	0	0	0	0	0	0	0	0	
68	0	0	0	0	0	0	0	0	0	0	0	0	0	0	0	0	0	0	
72	0	0	0	0	0	0	0	0	0	0	0	0	0	0	0	0	0	0	
Итого, кол. дер.	166	6	3	0	7	0	9	0	0	4	0	0	1	0	0	0	0	196	
Итого, %	85	3	2	0	4	0	5	0	0	2	0	0	1	0	0	0	0		

Примечание: НЗ - незаселенное, З - заселенное, О - обработанное вредителями.

Абрис участка
Якшур-Бодьинского лесничества, Кекоранского уч. лесничества, кв. 48 выд. 31 пл. 4,0 га

М 1:10000



Условные обозначения:

- лесопатологический выдел
 - Пробная площадка

дела	Ленты (круговые площадки) пересчета				
	№ ленты (площадки)	длина, м	ширина, м	радиус, м	площадь, га
31	1	200	10	0	0,2
31	2	200	10	0	0,2
Номера точек	Координаты		Румбы линий	Длина, м	
	Е	Н			
1--2	52°42'850"	57°19'587"	ЮЗ	44	40
2--3	52°42'809"	57°19'573"	СЗ	3	130
3--4	52°42'683"	57°19'591"	ЮЗ	12	100
4--5	52°42'630"	57°19'540"	СЗ	57	100
5--6	52°42'536"	57°19'542"	ЮЗ	77	85
6--7	52°42'455"	57°19'542"	ЮВ	9	65
7--8	52°42'510"	57°19'532"	ЮЗ	31	25
8--9	52°42'501"	57°19'519"	СЗ	14	145
9--10	52°42'400"	57°19'585"	СВ	86	60
10--11	52°42'448"	57°19'591"	СЗ	2	70
11--12	52°42'460"	57°19'614"	ЮЗ	87	130
12--13	52°42'502"	57°19'621"	СВ	32	110
13--14	52°42'302"	57°19'612"	ЮВ	64	435

Исполнитель работ по проведению лесопатологических обследований:

Руководитель ГКУ УР "Якшур-Бодьинское лесничество" Перевозчиков В.Н.

Заместитель руководителя

ГКУ УР "Якшур-Бодьинское лесничество" Воронцова Е.В.

Лесничий Кекоранского участкового лесничества

ГКУ УР "Якшур-Бодьинское лесничество" Образцов Ю.А.

Дата составления документа

12 января 2018 года.

(34162) 4-16-64

Телефон