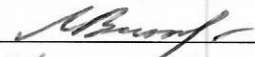


УТВЕРЖДАЮ

Начальник отдела ОЗВЛ
Министерства природных ресурсов и
охраны окружающей среды
Удмуртской Республики

 В.Г. Митров
« 21 » февраля 2018 г.

Акт
лесопатологического обследования № 130
лесных насаждений Якшур-Бодьинского лесничества
Удмуртской Республики

Способ лесопатологического обследования: 1. Визуальный
2. Инструментальный

Место проведения

Участковое лесничество	Урочище (дача)	Квартал (кварталы)	Выдел (выделы)	Площадь, га
Кекоранское		22	21	38,0

Лесопатологическое обследование проведено на общей площади 10,1 га.

2. Инструментальное обследование лесного участка.

2.1. Фактическая таксационная характеристика лесного насаждения не соответствует таксационному описанию. Причины несоответствия: давность лесоустройства 1999 год, не однородный состав насаждения.

Ведомость лесных участков с выявленными несоответствиями таксационным описаниям приведена в приложении 1 к Акту.

2.2. Состояние насаждений: с нарушенной устойчивостью с утраченной устойчивостью

причины повреждения: погодные условия, ослабление хвойных пород, увеличение популяции короеда-типографа

В том числе:

Заселено стволовыми вредителями

Вид вредителя	Порода	Встречаемость (% заселённых деревьев)	Степень заселения лесного насаждения (слабая, средняя, сильная)
Короед-типограф, усач черный еловый (пихтовый) большой	ель	4	

Отработано стволовыми вредителями

Вид вредителя	Порода	Встречаемость (% отработанных деревьев)
усач черный еловый (пихтовый) большой	ель	15
усач черный еловый (пихтовый) большой	пихта	1

Повреждено огнём

Вид пожара	Порода	Состояние корневых лап		Состояние корневой шейки		Подсушивание луба	
		процент повреждённых огнём корней	процент деревьев в с данным повреждением	ожог корневой шейки по окружности (1/4; 2/4; 3/4; более 3/4)	процент деревьев в с данным повреждением	по окружности (1/4; 2/4; 3/4; более 3/4)	процент деревьев с данным повреждением

Поражено болезнями

Вид болезни	Порода	Встречаемость (% поражённых деревьев)	Степень поражения лесного насаждения (слабая, средняя, сильная)

2.3. Выборке подлежит 13 % деревьев,

в том числе:

ослабленных %

сильно ослабленных %

усыхающих 1 % (причины назначения) п.31 приказа Минприроды России от 12.09.2016 № 470

свежего сухостоя 2 %, (причины назначения) п.31 приказа Минприроды России от 12.09.2016 № 470

в том числе: свежего ветровала %

свежего бурелома %

старого сухостоя 10 %

в том числе: старого бурелома %

старого ветровала %

аварийных %

2.4. Полнота лесного насаждения после уборки деревьев, подлежащих рубке, составит 0,6.

Критическая полнота для данной категории лесных насаждений не лимитируется.

ЗАКЛЮЧЕНИЕ

С целью предотвращения негативных процессов или снижения ущерба от их воздействия назначено: выборочная санитарная рубка

Участковое лесничество	Урочище (дача)	Квартал	Выдел	Площадь, выдела, га	Вид мероприятия	Площадь, мероприятия, га	Порода	Запас на выдел, кбм	Крайние сроки проведения
Кекоранское	-	22	21	38,0	ВСП	10,1	Е	362	2018 год
							П	8	
Итого								370	

Ведомость перечета деревьев назначенных в рубку и абрис лесного участка прилагаются (приложение 2 и 3 к Акту)

Меры по обеспечению возобновления -

Мероприятия, необходимые для предупреждения повреждения или поражения смежных насаждений: своевременное проведение санитарно – оздоровительных мероприятий в соответствии с требованиями действующих НПА.


Сведения для расчета степени повреждения:

год образования старого сухостоя 2014-2015 гг;

основная причина повреждения древесины- погодные условия, увеличение популяции короеда типографа.

Дата проведения обследований 19.11.2017 г.

Исполнители работ по проведению лесопатологического обследования:

Руководитель ГКУ УР «Якшур-Бодьинское лесничество»  Перевозчиков В.Н.

Зам. руководителя ГКУ УР «Якшур-Бодьинское лесничество»  Воронцова Е.В.

Лесничий Кекоранского участкового лесничества

ГКУ УР «Якшур-Бодьинское лесничество»  Образцов Ю.А..

Ведомость лесных участков с выявленными несоответствиями таксационным описаниям

Источник данных	Год проведения лесоустройства	Номер квартала	Номер выдела	Площадь выдела, га	Целевое назначение лесов	Категория защитных лесов	Номер лесопатологического выдела	Площадь лесопатологического выдела, га	Таксационная характеристика										Заложено пробных площадей				
									состав	порода	возраст, лет	средняя высота, м	средний диаметр, см	тип леса	ТУМ	полнота	бонитет	запас, км/га	количество, шт.	общая площадь, га			
ТО	1999	22	21	38,0	защитные	защитные УР-КУ ВАКУГ НДС-ПНЦ.			5Е4П1 Б+Ос+	Е	50	18	22	Екс	С3	0,7	1	250					
Ф	2017	22	21	38,0	защитные	защитные против эрозии	21	10,1	6Е2П2 Ос+С+ Б	Е	70	21	24	Екс	С3	0,7	1	300	2	0,8			

033.УБНП

Примечание:

ТО – таксационные описания

Ф фактическая характеристика лесного насаждения

Исполнители работ по проведению лесопатологических обследований:

Руководитель ГКУ УР "Якшур-Бодьинское лесничество" Перевозчиков В.Н.

Заместитель руководителя ГКУ УР "Якшур-Бодьинское лесничество" Воронцова Е.В.

Лесничий Кекоранского участкового лесничества ГКУ УР "Якшур-Бодьинское лесничество" Образцов Ю.А.

Ведомость перечета деревьев назначенных в рубку

ВРЕМЕННАЯ ПРОБНАЯ ПЛОЩАДЬ № _____

Субъект Российской Федерации Удмуртская Республика
Лесничество (лесопарк) Якшур-Бодьинское
Участковое лесничество Кекоранское
Урочище (лесная дача) _____
Квартал 22 . Выдел 21 . Площадь 10,1
Номер очага вредных организмов _____
Размер пробной площади 0,8 га.
Таксационная характеристика:
тип леса ЕксС3 ; состав 6Е2П2Ос+С+Б ; возраст 70
бонитет 1 ; полнота 0,7 ;
запас на га 300 ; возобновление _____

Время и причина ослабления лесного насаждения :
погодные условия, ослабление хвойных пород, увеличение популяции короеда типографа

Тип очага вредных организмов: эпизодический хронический (подчеркнуть).

Фаза развития очага вредных организмов: начальная, нарастания численности, собственно вспышка
кризис (подчеркнуть).

Состояние лесного насаждения, намечаемые мероприятия:


Состояние лесного насаждения не удовлетворительное, требуется проведение СОМ (ВСП) до конца 2018 года

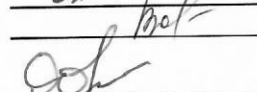
Исполнители работ по проведению лесопатологических обследований:

Руководитель ГКУ УР "Якшур-Бодьинское лесничество" Перевозчиков В.Н.
Заместитель руководителя ГКУ УР "Якшур-Бодьинское лесничество" Воронцова Е.В.
Лесничий Кекоранского участкового лесничества
ГКУ УР "Якшур-Бодьинское лесничество" Образцов Ю.А.

Дата составления документа

12 января 2018 года





Телефон (34162) 4-16-64

ВЕДОМОСТЬ ПЕРЕЧЕТА ДЕРЕВЬЕВ

Порода: Ель

Ступени толщины, см	Количество деревьев по категориям состояния, шт.																Всего студе шт.	
	I	II	III	IV		V		VI			ветровал, бурелом			аварийные деревья				
				НЗ		НЗ		НЗ		НЗ		НЗ		НЗ		НЗ		
1	2	3	4	5	6	3	7	8	9	10	11	12	13	14	15	16	17	18
8																		0
12	6				1		1			4								12
16	18	3	1		2		3		13									40
20	21	2	2		2		1		11									39
24	23	2					1		3									29
28	24	3	1		1		1		6									36
32	25	3	2				2		6									38
36	14	2							2									18
40	5	1							1									7
44	3																	3
48	2																	2
52																		0
56																		0
60																		0
64																		0
68																		0
72																		0
Итого, кол. дер.	141	16	6	0	6	0	9	0	0	46	0	0	0	0	0	0	0	224
Итого, %	63	7	3	0	3	0	4	0	0	21	0	0	0	0	0	0	0	

Примечание: НЗ - незаселенное, З - заселенное, О - огороженное вредителями.

ВЕДОМОСТЬ ПЕРЕЧЕТА ДЕРЕВЬЕВ

Порода:	Сосна														Всего студе						
	Количество деревьев по категориям состояния, шт.																				
	Ступени толщины, см	I		II		III		IV		V		VI		ветровал, бурелом		аварийные деревья		шт.			
НЗ		О	НЗ	О	НЗ	О	НЗ	О	НЗ	О	НЗ	О	НЗ	О	НЗ	О					
1	2		3		4		5	6	7	8		9	10	11	12	13	14	15	16	17	18
8																					0
12																					0
16																					0
20																					0
24																					0
28	2																				2
32																					0
36																					0
40	1																				1
44																					0
48																					0
52																					0
56																					0
60																					0
64																					0
68																					0
72																					0
Итого, кол. дер.	3	0	0	0	0	0	0	0	0	0	0	0	0	0	0	0	0	0	0	0	3
Итого, %	100	0	0	0	0	0	0	0	0	0	0	0	0	0	0	0	0	0	0	0	0

Примечание: НЗ - незаселенное, З - заселенное, О - отработанное вредителями.

ВЕДОМОСТЬ ПЕРЕЧЕТА ДЕРЕВЬЕВ

Порода:	Пихта														Всего стуге					
	Количество деревьев по категориям состояния, шт.																			
	I		II		III		IV		V		VI		вегровал, бурелом			аварийные деревья				
Ступени толщины, см							НЗ	З	НЗ	З	НЗ	З	НЗ	З	НЗ	З	шт.			
1	2	3	4				5	6	7	8	9	10	11	12	13	14	15	16	17	18
8																				0
12	6												2							8
16	16																			16
20	19	1	2																	22
24	18	1										1								20
28	13																			13
32	13	1	1																	15
36	6																			6
40	2																			2
44																				0
48																				0
52																				0
56																				0
60																				0
64																				0
68																				0
72																				0
Итого, кол. дер.	93	3	3				0	0	0	0	0	0	3	0	0	0	0	0	0	102
Итого, %	91	3	3				0	0	0	0	0	0	3	0	0	0	0	0	0	

Примечание: НЗ - незаселенное, З - заселенное, О - отработанное вредителями.

ВЕДОМОСТЬ ПЕРЕЧЕТА ДЕРЕВЬЕВ

Порода:	Количество деревьев по категориям состояния, шт.														Всего студе шт.		
	Береза																
	Ступени толщины, см	I		II		III		IV		V		VI		ветровал, бурелом		аварийные деревья	
	НЗ	О	НЗ	О	НЗ	О	НЗ	О	НЗ	О	НЗ	О	НЗ	О	НЗ	О	
1	2	3	4	5	6	7	8	9	10	11	12	13	14	15	16	17	18
8																	0
12	1																1
16																	0
20																	0
24																	0
28																	0
32	1																1
36																	0
40																	0
44																	0
48																	0
52																	0
56																	0
60	1																1
64																	0
68																	0
72																	0
Итого, кол. дер.	3	0	0	0	0	0	0	0	0	0	0	0	0	0	0	0	3
Итого, %	100	0	0	0	0	0	0	0	0	0	0	0	0	0	0	0	

Примечание: НЗ - незаселенное, З - заселенное, О - отработанное вредителями.

Оборотная ст

ВЕДОМОСТЬ ПЕРЕЧЕТА ДЕРЕВЬЕВ

Порода: Осина

Ступени толщины, см	Количество деревьев по категориям состояния, шт.															Всего студе шт.			
	I		II		III		IV		V		VI		ветровал, бурелом				аварийные деревья		
1	2	3	4	5	6	3	7	8	9	10	3	11	12	13	14	15	16	17	18
8																			0
12																			0
16	1																		1
20	3																		3
24	6	1																	7
28	10	1																	11
32	9	1																	10
36	8																		8
40	2																		2
44	1																		1
48																			0
52																			0
56																			0
60																			0
64																			0
68																			0
72																			0
Итого, кол. дер.	40	3	0	0	0	0	0	0	0	0	0	0	0	0	0	0	0	0	43
Итого, %	93	7	0	0	0	0	0	0	0	0	0	0	0	0	0	0	0	0	0

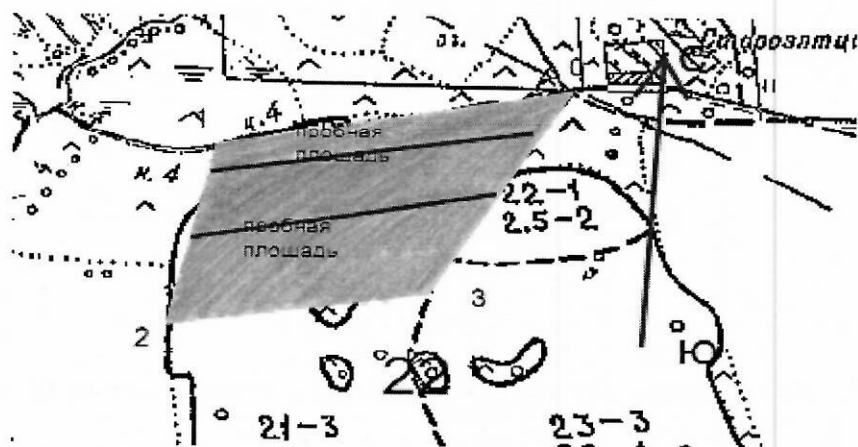
Примечание: НЗ - незаселенное, З - заселенное, О - отработанное вредителями.

Оборотная ст

Абрис участка

Якшур-Бодьинского лесничества Кекоранского лесничества кв. 22 выд. 21 пл. 10,1 га

М 1:10000



Условные обозначения:



- Пробная площадь



лесопатологический выдел

№ выдела	Ленты (круговые площадки) пересчета			радиус, м	площадь, га
	№ ленты (площадки)	длина, м	ширина, м		
21	1	400	10		0,4
21	2	400	10		0,4

Номера точек	Координаты		Румбы линий		Длина, м
	Е	Н			
0--1	52°37'455"	57°20'992"	ЮЗ	81	440
1--2	52°36'880"	57°20'937"	ЮЗ	14	275
2--3	52°36'892"	57°20'789"	СВ	84	325
3--0	52°37'206"	57°20'832"	СВ	31	350

Исполнитель работ по проведению лесопатологических обследований:

Руководитель ГКУ УР "Якшур-Бодьинское лесничество" Перевозчиков В.Н.

Заместитель руководителя

ГКУ УР "Якшур-Бодьинское лесничество" Воронцова Е.В.

Лесничий Кекоранского участкового лесничества

ГКУ УР "Якшур-Бодьинское лесничество" Образцов Ю.А.

Дата составления документа 12 января 2018 года

(34162) 4-16-64

Телефон