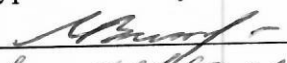



УТВЕРЖДАЮ

Начальник отдела ОЗВЛ
Министерства природных ресурсов и
охраны окружающей среды
Удмуртской Республики

 В.Г. Митров
« 21 »  2018 г.

Акт
лесопатологического обследования № 128
лесных насаждений Якшур-Бодьинского лесничества
Удмуртской Республики

Способ лесопатологического обследования: 1. Визуальный
2. Инструментальный

Место проведения

Участковое лесничество	Урочище (дача)	Квартал (кварталы)	Выдел (выделы)	Площадь, га
Мукшинское		115	39	15,0

Лесопатологическое обследование проведено на общей площади 15,0 га.

1. Визуальное лесопатологическое обследование.

Наземное

Дистанционное

1.1. На площади ____ га фактическая таксационная характеристика лесного насаждения соответствует (не соответствует) таксационному описанию (нужное подчеркнуть). Причины несоответствия _____.

Список участков с выявленными несоответствиями приведён в приложении 1 к настоящему Акту.

1.2. Лесные насаждения с нарушенной и утраченной устойчивостью выявлены на площади ____ га:

Участковое лесничество	Урочище (дача)	Площадь, га		Причина ослабления (гибели)
		с нарушенной устойчивостью	с утраченной устойчивостью	
Итого				

Состояние обследованных лесных насаждений приведено в приложениях 1.1-1.4 к Акту в зависимости от метода проведения ЛПО.

1.3. В обследованных лесных участках прогнозируется:

Прогноз	Площадь, га
Ослабление лесных насаждений	
Усыхание лесных насаждений различной степени	
Развитие очагов вредных организмов	

1.4. Обнаружено загрязнение лесного участка отходами и выбросами:

промышленными

бытовыми

Вид загрязнения	Размеры загрязнения			Объём, кубм	Площадь загрязнения, га
	длина, м	ширина, м	высота, м		

ЗАКЛЮЧЕНИЕ

Оценка текущего санитарного и лесопатологического состояния лесных насаждений:

Исполнитель работ по проведению лесопатологического обследования:

ФИО Россохин А.Н. Подпись _____

2. Инструментальное обследование лесного участка.

2.1. Фактическая таксационная характеристика лесного насаждения соответствует (не соответствует) (нужное подчеркнуть) таксационному описанию. Причины несоответствия: _____

Ведомость лесных участков с выявленными несоответствиями таксационным описаниям приведена в приложении 1 к Акту.

2.2. Состояние насаждений: с нарушенной устойчивостью с утраченной устойчивостью

причины повреждения: заселение короедом – типографом, усачем черным еловым (пихтовым) большим, ветровал старый.

В том числе:

Заселено стволовыми вредителями

Вид вредителя	Порода	Встречаемость (% заселённых деревьев)	Степень заселения лесного насаждения (слабая, средняя, сильная)
Короед-типограф	Е	54	сильная
Усач черный пихтовый большой	П	18	средняя

Отработано стволовыми вредителями

Вид вредителя	Порода	Встречаемость (% отработанных деревьев)
короед-типограф	Е	10
усач пихтовый черный большой	П	4

Повреждено огнём:

Вид пожара	Порода	Состояние корневых лап		Состояние корневой шейки		Подушивание дуба	
		процент повреждённых огнём корней	процент деревьев в с данным повреждением	ожог корневой шейки по окружности (1/4; 2/4,3/4; более 3/4)	процент деревьев в с данным повреждением	по окружности (1/4; 2/4;3/4; более 3/4)	процент деревьев в с данным повреждением

Поражено болезнями

Вид болезни	Порода	Встречаемость (% поражённых деревьев)	Степень поражения лесного насаждения (слабая, средняя, сильная)
Губка корневая	Е, П	38	сильная

2.3. Выборке подлежит 100 % деревьев,

в том числе:

ослабленных 26 % (причины назначения) п.40 приказа Минприроды России от 12.09.2016 № 470
сильно ослабленных 31 % (причины назначения) п.40 приказа Минприроды России от 12.09.2016 № 470

усыхающих 19 % (причины назначения) п.31 приказа Минприроды России от 12.09.2016 № 470

свежего сухостоя 9 %,

в том числе: свежего ветровала 1 %

свежего бурелома 0 %

старого сухостоя 15 %

в том числе: старого бурелома 0 %

старого ветровала 9 %

аварийных 0 %

2.4. Полнота лесного насаждения после уборки деревьев, подлежащих рубке, составит 0,0.

Критическая полнота для данной категории лесных насаждений составляет 0,5.

ЗАКЛЮЧЕНИЕ

С целью предотвращения негативных процессов или снижения ущерба от их воздействия назначено: сплошная санитарная рубка

Участковое лесничество	Урочище (дача)	Квартал	Выдел	Площадь, выдела, га	Вид мероприятия	Площадь, мероприятия, га	Порода	Запас на выдел, кбм	Крайние сроки проведения
Мукшинское	-	115	39	15,0	ССР	15,0	Ель	2070	2018 год
							Нихта	345	
							Липа	1035	
Итого								3450	

Ведомость перечета деревьев назначенных в рубку и абрис лесного участка прилагаются (приложение 2 и 3 к Акту)

Меры по обеспечению возобновления: искусственное лесовосстановление.

Мероприятия, необходимые для предупреждения повреждения или поражения смежных насаждений: своевременное проведение санитарно – оздоровительных мероприятий в соответствии с требованиями действующих ИПА.


Сведения для расчета степени повреждения:

год образования старого сухостоя 2014-2015 гг;


основная причина повреждения древесины: короед-типограф, губка корневая

Дата проведения обследований 13.09.2017 г.

Исполнитель работ по проведению лесопатологического обследования:

Инженер-лесопатолог I категории филиала ФБУ «Рослесозащита» - ЦЗЛ Пермского края»  Россохин А.Н.

Согласовано:

Руководитель ГКУ УР «Якшур-Бодьинское лесничество» 

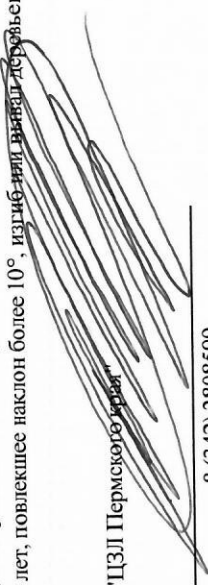
Перевозчиков В.И.

Приложение 1.1
к акту лесопатологических обследований
Результаты проведения лесопатологических обследований лесных насаждений за сентябрь 2017 г.

Субъект Российской Федерации Удмуртская Республика Лесничество (лесопарк) Якшур-Бодьянское
 Участковое лесничество Мушкинское Урочище (лесная дача) 0

1	2	3	4	5	6	7	Таксационная характеристика лесного насаждения								Распределение деревьев по категориям состояния, % от запаса								30	31	32	33						
							8	9	10	11	12	13	14	15	16	17	18	19	20	21	22	23					24	25	26	27		
Номер квартала	Номер выдела	Площадь выдела, га	Целевое назначение лесов	Категория защитных лесов	Номер лесопатологического выдела	Площадь лесопатологического выдела, га	состав	порода	возраст	средняя высота, м	средний диаметр, см	тип леса	полнота	бонитет	запас, куб. м/га	Число деревьев на пробе, шт.	без признаков ослабления	ослабленные	сильно ослабленные	усыхающие	свежий сухостой	старый сухостой	свежий ветровал	старый ветровал	свежий бурелом	старый бурелом	Признаки повреждения деревьев	Доля повреждённых деревьев, %	Причина ослабления, повреждения	Поджегит рубке, %	Рекомендуемые мероприятия	
115	39	15,0	эксплуатационные				6	Е	100	26	32	ЕЛП/СЗ	0,4	2	230	193	0%	16%	31%	27%	13%	5%	8%			802, 832, 820, 612, 614, 206	53	466, 343, 821	100	ССР	15,0	
			1	П	100	27	28								46	0%	0%	14%	28%	11%	7%	18%	0%	22%		802, 832, 820, 612, 614, 206	54	466, 341, 821	100			
			3	ЛП	65	23	24								265	0%	0%	51%	32%	5%	1%	3%	2%	6%		206	10	821	100			

Примечание: 1. Показатели, не соответствующие таксационному описанию отмечаются «*»;
 2. Расшифровка кодов признаков: 802 - наличие плодовых тел в комлевой части и на корнях; 832 - наличие гнили; 820 - смолотечение; 612 - заселено >3/4 окр.ств. под кроной; 614 - отработано >3/4 окр.ств. под кроной; 206 - обрыв корней (вывал) прошлых лет.
 466- губка корневая; 343- коросед- типограф; 341- усач пихтовый черный большой;
 821 - воздействие сильных ветров прошлых лет, повлекшее наклон более 10°, изгиб или вывал деревьев.

Исполнитель работ по проведению лесопатологических обследований:
 Должность: инженер-лесопатолог 1 категории филиала ФБУ "Рослесозащита" - "ЦЗЛ Пермского края"
 ФИО Росохин А.Н. Подпись 
 Дата составления документа 13.09.2017 г. Телефон 8 (342) 2808599

Ведомость перечета деревьев назначенных в рубку

ВРЕМЕННАЯ ПРОБНАЯ ПЛОЩАДЬ № 1

Субъект Российской Федерации Удмуртская Республика .
Лесничество (лесопарк) Якшур-Бодьинское .
Участковое лесничество Мукшинское .
Урочище (лесная дача) _____ .
Квартал 115 ; Выдел 39 ; Площадь 15,0 га.
Номер очага вредных организмов _____ .
Размер пробной площади 1,41 га.
Таксационная характеристика:
тип леса ЕЛП/СЗ ; состав 6Е1П2ЛП1ЛП ; возраст 100 ;
бонитет 2 ; полнота 0,4 ;
запас на га. 230 ; возобновление _____

Время и причина ослабления лесного насаждения :
губка корневая, короед-типограф, усач пихтовый черный большой, ветровал.

Тип очага вредных организмов: эпизодический, хронический (подчеркнуть).

Фаза развития очага вредных организмов: начальная, нарастания численности, собственно вспышка, кризис (подчеркнуть).

Состояние лесного насаждения, намечаемые мероприятия:
СКС 3,31, сплошная санитарная рубка.

Исполнитель работ по проведению лесопатологических обследований:
Должность: инженер-лесопатолог I категории филиала ФБУ "Рослесозащита"-ЦЗЛ Пермского края

ФИО

Россохин А.Н.

Подпись 

Дата составления документа

13.09.2017 г.

Телефон 8 (342) 2808599

ВЕДОМОСТЬ ПЕРЕЧЕТА ДЕРЕВЬЕВ

Порода: Е

Ступени толщины, см	Количество деревьев по категориям состояния, шт.																Всего деревьев по ступеням	
	I	II	III	IV		V		VI			ветровал, бурелом			аварийные деревья			шт.	в т.ч. подлежат рубке, %
				НЗ	З	НЗ	З	НЗ	З	О	НЗ	З	О	НЗ	З	О		
1	2	3	4	5	6	7	8	9	10	11	12	13	14	15	16	17	18	19
8													3				3	100
12			4				4										8	50
16		9	5	2	4		2										22	36
20			2		6								3				11	82
24		2	9		5		3						4				23	52
28		4	6		10												20	50
32		3	5		3		3										14	43
36		13	3		13		7						5				41	61
40			10		4		4			3			2				23	57
44		3	13		7		2			2			1				28	43
48																	0	#ДЕЛ/0!
52																	0	#ДЕЛ/0!
56																	0	#ДЕЛ/0!
60																	0	#ДЕЛ/0!
64																	0	#ДЕЛ/0!
68																	0	#ДЕЛ/0!
72																	0	#ДЕЛ/0!
Итого, кол. дер.	0	34	57	2	52	0	25	0	0	5	0	0	18	0	0	0	193	53
Итого, %	0	18	30	1	27	0	13	0	0	3	0	0	9	0	0	0		

Порода: П

Ступени толщины, см	Количество деревьев по категориям состояния, шт.																Всего деревьев по ступеням	
	I	II	III	IV		V		VI			ветровал, бурелом			аварийные деревья			шт.	в т.ч. подлежат рубке, %
				НЗ	З	НЗ	З	НЗ	З	О	НЗ	З	О	НЗ	З	О		
1	2	3	4	5	6	7	8	9	10	11	12	13	14	15	16	17	18	19
8																	0	#ДЕЛ/0!
12		1								2							3	67
16		2	6		1		1			1			1				12	33
20		1	2							1			1				5	40
24		1	3		1		2			1			3				11	64
28							1						3				4	100
32			2										1				3	33
36			1	2									1				4	75
40			1							1							2	50
44																	0	#ДЕЛ/0!
48																	0	#ДЕЛ/0!
52		1								1							2	50
56																	0	#ДЕЛ/0!
60																	0	#ДЕЛ/0!
64																	0	#ДЕЛ/0!
68																	0	#ДЕЛ/0!
72																	0	#ДЕЛ/0!
Итого, кол. дер.	0	6	15	2	2	0	4	0	0	7	0	0	10	0	0	0	46	54
Итого, %	0	13	33	4	4	0	9	0	0	15	0	0	22	0	0	0		

Порода: ЛП

Ступени толщины, см	Количество деревьев по категориям состояния, шт.																Всего деревьев по ступеням	
	I	II	III	IV		V		VI			ветровал, бурелом			аварийные деревья			шт.	в т.ч. подлежат рубке, %
				НЗ	З	НЗ	З	НЗ	З	О	НЗ	З	О	НЗ	З	О		
1	2	3	4	5	6	7	8	9	10	11	12	13	14	15	16	17	18	19
8		53											1				54	2
12		54															54	0
16		58	2							5	2						67	10
20		19								2							21	10
24		18								3			4				25	28
28		3				2											5	40
32		1								1		2					4	75
36		5		1													6	17
40		2	4														6	0
44		1	2														3	0
48		2	8	2													12	17
52		3	3										2				8	25
56																	0	#ДЕЛ/0!
60																	0	#ДЕЛ/0!
64																	0	#ДЕЛ/0!
68																	0	#ДЕЛ/0!
72																	0	#ДЕЛ/0!
Итого, кол. дер.	0	219	19	3	0	2	0	0	0	11	2	2	7	0	0	0	265	10
Итого, %	0	83	7	1	0	1	0	0	0	4	1	1	3	0	0	0		

Примечание: НЗ - незаселенное, З - заселенное, О - отработанное вредителями.

Таблица объемов

порода	Е	I	II	III	IV		V			VI			Ветровал, бурелом			Аварийные деревья		
					нз	з	нз	з	нз	з	о	нз	з	о	нз	з	о	
2 разряд																		
0,024	8	0	0	0	0	0	0	0	0	0	0	0	0	0	0	0	0	0
0,085	12	0	0	4	0	0	0	4	0	0	0	0	0	0	0	0	0	0
0,18	16	0	9	5	2	4	0	2	0	0	0	0	0	0	0	0	0	0
0,32	20	0	0	2	0	6	0	0	0	0	0	0	0	0	3	0	0	0
0,49	24	0	2	9	0	5	0	3	0	0	0	0	0	0	4	0	0	0
0,7	28	0	4	6	0	10	0	0	0	0	0	0	0	0	0	0	0	0
0,93	32	0	3	5	0	3	0	3	0	0	0	0	0	0	0	0	0	0
1,21	36	0	13	3	0	13	0	7	0	0	0	0	0	5	0	0	0	
1,51	40	0	0	10	0	4	0	4	0	0	3	0	0	2	0	0	0	
1,86	44	0	3	13	0	7	0	2	0	0	2	0	0	1	0	0	0	
	48	0	0	0	0	0	0	0	0	0	0	0	0	0	0	0	0	
	52	0	0	0	0	0	0	0	0	0	0	0	0	0	0	0	0	
	56	0	0	0	0	0	0	0	0	0	0	0	0	0	0	0	0	
	60	0	0	0	0	0	0	0	0	0	0	0	0	0	0	0	0	
	64	0	0	0	0	0	0	0	0	0	0	0	0	0	0	0	0	
	68	0	0	0	0	0	0	0	0	0	0	0	0	0	0	0	0	
	72	0	0	0	0	0	0	0	0	0	0	0	0	0	0	0	0	
ИТОГО																		193
ИТОГО В ШТ		0	34	57	2	52	0	25	0	0	5	0	0	18	0	0	0	
	8	0	0	0	0	0	0	0	0	0	0	0	0	0,072	0	0	0	
	12	0	0	0,34	0	0	0	0,34	0	0	0	0	0	0	0	0	0	
	16	0	1,62	0,9	0,36	0,72	0	0,36	0	0	0	0	0	0	0	0	0	
	20	0	0	0,64	0	1,92	0	0	0	0	0	0	0	0,96	0	0	0	
	24	0	0,98	4,41	0	2,45	0	1,47	0	0	0	0	0	1,96	0	0	0	
	28	0	2,8	4,2	0	7	0	0	0	0	0	0	0	0	0	0	0	
	32	0	2,79	4,65	0	2,79	0	2,79	0	0	0	0	0	0	0	0	0	
	36	0	15,73	3,63	0	15,73	0	8,47	0	0	0	0	0	6,05	0	0	0	
	40	0	0	15,1	0	6,04	0	6,04	0	0	4,53	0	0	3,02	0	0	0	
	44	0	5,58	24,18	0	13,02	0	3,72	0	0	3,72	0	0	1,86	0	0	0	
	48	0	0	0	0	0	0	0	0	0	0	0	0	0	0	0	0	
	52	0	0	0	0	0	0	0	0	0	0	0	0	0	0	0	0	
	56	0	0	0	0	0	0	0	0	0	0	0	0	0	0	0	0	
	60	0	0	0	0	0	0	0	0	0	0	0	0	0	0	0	0	
	64	0	0	0	0	0	0	0	0	0	0	0	0	0	0	0	0	
	68	0	0	0	0	0	0	0	0	0	0	0	0	0	0	0	0	
	72	0	0	0	0	0	0	0	0	0	0	0	0	0	0	0	0	
ИТОГО:		0,0	29,5	58,1	0,4	49,7	0,0	23,2	0,0	0,0	8,3	0,0	0,0	13,9	0,0	0,0	0,0	
ИТОГО И %		0%	16%	31%	0%	27%	0%	13%	0%	0%	5%	0%	0%	8%	0%	0%	0%	
СКС	3,61																	

порода	П	I	II	III	IV		V			VI			Ветровал, бурелом			Аварийные деревья		
					нз	з	нз	з	нз	з	о	нз	з	о	нз	з	о	
1 разряд																		
0,08	8	0	0	0	0	0	0	0	0	0	0	0	0	0	0	0	0	
0,17	12	0	1	0	0	0	0	0	0	0	2	0	0	0	0	0	0	
0,3	16	0	2	6	0	1	0	1	0	0	1	0	0	1	0	0	0	
0,48	20	0	1	2	0	0	0	0	0	0	1	0	0	1	0	0	0	
0,7	24	0	1	3	0	1	0	2	0	0	1	0	0	3	0	0	0	
0,98	28	0	0	0	0	0	0	1	0	0	0	0	0	1	0	0	0	
1,27	32	0	0	2	0	0	0	0	0	0	0	0	0	1	0	0	0	
1,62	36	0	0	1	2	0	0	0	0	0	1	0	0	0	0	0	0	
2,01	40	0	0	1	0	0	0	0	0	0	0	0	0	0	0	0	0	
2,44	44	0	0	0	0	0	0	0	0	0	0	0	0	0	0	0	0	
2,9	48	0	0	0	0	0	0	0	0	0	0	0	0	0	0	0	0	
3,37	52	0	1	0	0	0	0	0	0	0	1	0	0	0	0	0	0	
3,89	56	0	0	0	0	0	0	0	0	0	0	0	0	0	0	0	0	
	60	0	0	0	0	0	0	0	0	0	0	0	0	0	0	0	0	
	64	0	0	0	0	0	0	0	0	0	0	0	0	0	0	0	0	
	68	0	0	0	0	0	0	0	0	0	0	0	0	0	0	0	0	
	72	0	0	0	0	0	0	0	0	0	0	0	0	0	0	0	0	
ИТОГО																		
ИТОГО В ШТ		0	6	15	2	2	0	4	0	0	7	0	0	10	0	0	0	
	8	0	0	0	0	0	0	0	0	0	0	0	0	0	0	0	0	
	12	0	0,17	0	0	0	0	0	0	0	0,34	0	0	0	0	0	0	

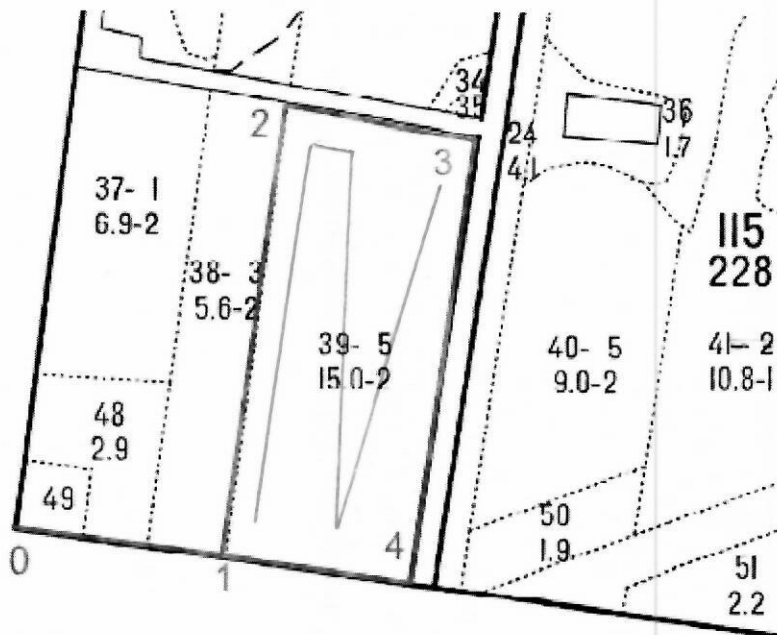
16	0	0,6	1,8	0	0,3	0	0,3	0	0	0,3	0	0	0,3	0	0	0	
20	0	0,48	0,96	0	0	0	0	0	0	0,48	0	0	0,48	0	0	0	
24	0	0,7	2,1	0	0,7	0	1,4	0	0	0,7	0	0	2,1	0	0	0	
28	0	0	0	0	0	0	0,98	0	0	0	0	0	2,94	0	0	0	
32	0	0	2,54	0	0	0	0	0	0	0	0	0	1,27	0	0	0	
36	0	0	1,62	3,24	0	0	0	0	0	0	0	0	1,62	0	0	0	
40	0	0	2,01	0	0	0	0	0	0	2,01	0	0	0	0	0	0	
44	0	0	0	0	0	0	0	0	0	0	0	0	0	0	0	0	
48	0	0	0	0	0	0	0	0	0	0	0	0	0	0	0	0	
52	0	3,37	0	0	0	0	0	0	0	3,37	0	0	0	0	0	0	
56	0	0	0	0	0	0	0	0	0	0	0	0	0	0	0	0	
60	0	0	0	0	0	0	0	0	0	0	0	0	0	0	0	0	
64	0	0	0	0	0	0	0	0	0	0	0	0	0	0	0	0	
68	0	0	0	0	0	0	0	0	0	0	0	0	0	0	0	0	
72	0	0	0	0	0	0	0	0	0	0	0	0	0	0	0	0	
итого:	0,0	5,3	11,0	3,2	1,0	0,0	2,7	0,0	0,0	7,2	0,0	0,0	8,7	0,0	0,0	0,0	39,2
итого и %	0%	14%	28%	8%	3%	0%	7%	0%	0%	18%	0%	0%	22%	0%	0%	0%	100%
СКС	3,92																

порода	ЛП	I	II	III	IV		V		VI			Ветровал, бурелом			Аварийные деревья		
					нз	з	нз	з	нз	з	о	нз	з	о	нз	з	о
0,016	8	0	53	0	0	0	0	0	0	0	0	0	0	1	0	0	0
0,0799	12	0	54	0	0	0	0	0	0	0	0	0	0	0	0	0	0
0,17	16	0	58	2	0	0	0	0	0	0	5	2	0	0	0	0	0
0,29	20	0	19	0	0	0	0	0	0	0	2	0	0	0	0	0	0
0,45	24	0	18	0	0	0	0	0	0	0	3	0	0	4	0	0	0
0,63	28	0	3	0	0	0	2	0	0	0	0	0	0	0	0	0	0
0,85	32	0	1	0	0	0	0	0	0	0	1	0	2	0	0	0	0
1,09	36	0	5	0	1	0	0	0	0	0	0	0	0	0	0	0	0
1,37	40	0	2	4	0	0	0	0	0	0	0	0	0	0	0	0	0
1,68	44	0	1	2	0	0	0	0	0	0	0	0	0	0	0	0	0
2,03	48	0	2	8	2	0	0	0	0	0	0	0	0	0	0	0	0
2,41	52	0	3	3	0	0	0	0	0	0	0	0	0	2	0	0	0
2,83	56	0	0	0	0	0	0	0	0	0	0	0	0	0	0	0	0
3,28	60	0	0	0	0	0	0	0	0	0	0	0	0	0	0	0	0
3,77	64	0	0	0	0	0	0	0	0	0	0	0	0	0	0	0	0
4,29	68	0	0	0	0	0	0	0	0	0	0	0	0	0	0	0	0
4,86	72	0	0	0	0	0	0	0	0	0	0	0	0	0	0	0	0
ИТОГО В ШТ	0	219	19	3	0	2	0	0	0	11	2	2	7	0	0	0	Итого 265
	8	0	0,848	0	0	0	0	0	0	0	0	0	0,016	0	0	0	
	12	0	4,3146	0	0	0	0	0	0	0	0	0	0	0	0	0	
	16	0	9,86	0,34	0	0	0	0	0	0,85	0,34	0	0	0	0	0	
	20	0	5,51	0	0	0	0	0	0	0,58	0	0	1,8	0	0	0	
	24	0	8,1	0	0	0	0	0	0	1,35	0	0	0	0	0	0	
	28	0	1,89	0	0	0	1,26	0	0	0	0	0	0	0	0	0	
	32	0	0,85	0	0	0	0	0	0	0,85	0	1,7	0	0	0	0	
	36	0	5,45	0	1,09	0	0	0	0	0	0	0	0	0	0	0	
	40	0	2,74	5,48	0	0	0	0	0	0	0	0	0	0	0	0	
	44	0	1,68	3,36	0	0	0	0	0	0	0	0	0	0	0	0	
	48	0	4,06	16,24	4,06	0	0	0	0	0	0	0	0	0	0	0	
	52	0	7,23	7,23	0	0	0	0	0	0	0	0	4,82	0	0	0	
	56	0	0	0	0	0	0	0	0	0	0	0	0	0	0	0	
	60	0	0	0	0	0	0	0	0	0	0	0	0	0	0	0	
	64	0	0	0	0	0	0	0	0	0	0	0	0	0	0	0	
	68	0	0	0	0	0	0	0	0	0	0	0	0	0	0	0	
	72	0	0	0	0	0	0	0	0	0	0	0	0	0	0	0	Итого
ИТОГО:	0,0	52,5	32,7	5,2	0,0	1,3	0,0	0,0	0,0	3,6	0,3	1,7	6,6	0,0	0,0	0,0	103,9
ИТОГО и %	0%	51%	32%	5%	0%	1%	0%	0%	0%	3%	0%	2%	6%	0%	0%	0%	100%
СКС	2,81																

Общий объем на ВПП 326,0 куб.м.


Абрис участка

M 1:10000



№ выдела	Ленты (круговой площадки) перечета				
	№ ленты (площадки)	длина, м	ширина, м	радиус, м	площадь, га
39	1	1410	10		1,41

Номера точек	Координаты	Румбы линий	Длина, м
0-1	N57° 11.680' E53° 22.292'	СВ-86°	270
1-2	N57° 11.657' E53° 22.554'	СЗ-04°	600
2-3	N57° 11.974' E53° 22.648'	СВ-86°	250
3-4	N57° 11.947' E53° 22.892'	ЮВ-04°	600
4-1	N57° 11.633' E53° 22.793'	ЮВ-86°	250

Условные обозначения:  граница участка,  пробная площадь

Исполнитель работ по проведению лесопатологического обследования:

Инженер – лесопатолог 1 категории

Ф.И.О. Росохин А.Н.

Подпись 

Дата составления документа 13.09.17.

Телефон 8(342)2808599