


УТВЕРЖДАЮ

Начальник отдела ОЗВЛ  
Министерства природных ресурсов и  
охраны окружающей среды  
Удмуртской Республики

 В.Г. Митров  
« 21 » февраля 2018 г.

**Акт**  
**лесопатологического обследования № 127**  
лесных насаждений Якшур-Бодьинского лесничества  
Удмуртской Республики

Способ лесопатологического обследования: 1. Визуальный

2. Инструментальный

**Место проведения**

Участковое лесничество	Урочище (дача)	Квартал (кварталы)	Выдел (выделы)	Площадь, га
Мукшинское		105	43	4,1

Лесопатологическое обследование проведено на общей площади 3,7 га.

# 1. Визуальное лесопатологическое обследование.

Наземное

Дистанционное

1.1. На площади \_\_\_\_ га фактическая таксационная характеристика лесного насаждения соответствует (не соответствует) таксационному описанию (нужное подчеркнуть). Причины несоответствия \_\_\_\_\_.

Список участков с выявленными несоответствиями приведён в приложении 1 к настоящему Акту.

1.2. Лесные насаждения с нарушенной и утраченной устойчивостью выявлены на площади \_\_\_\_ га:

Участковое лесничество	Урочище (дача)	Площадь, га		Причина ослабления (гибели)
		с нарушенной устойчивостью	с утраченной устойчивостью	
Итого				

Состояние обследованных лесных насаждений приведено в приложениях 1.1-1.4 к Акту в зависимости от метода проведения ЛПО.

1.3. В обследованных лесных участках прогнозируется:

Прогноз	Площадь, га
Ослабление лесных насаждений	
Усыхание лесных насаждений различной степени	
Развитие очагов вредных организмов	

1.4. Обнаружено загрязнение лесного участка отходами и выбросами:

промышленными

бытовыми

Вид загрязнения	Размеры загрязнения			Объём, кубм	Площадь загрязнения, га
	длина, м	ширина, м	высота, м		

## ЗАКЛЮЧЕНИЕ

Оценка текущего санитарного и лесопатологического состояния лесных насаждений:

\_\_\_\_\_

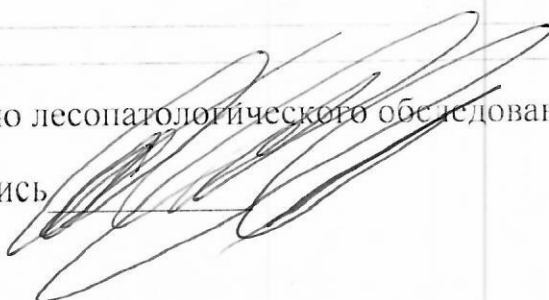
\_\_\_\_\_

\_\_\_\_\_

\_\_\_\_\_

Исполнитель работ по проведению лесопатологического обследования:

ФИО Россохин А.Н. Подпись



## 2. Инструментальное обследование лесного участка.

2.1. Фактическая таксационная характеристика лесного насаждения соответствует (не соответствует) (нужное подчеркнуть) таксационному описанию. Причины несоответствия: \_\_\_\_\_

Ведомость лесных участков с выявленными несоответствиями таксационным описаниям приведена в приложении 1 к Акту.

2.2. Состояние насаждений: с нарушенной устойчивостью  с утраченной устойчивостью

причины повреждения: погодные условия, заселение короедом – типографом, усачем черным еловым (пихтовым) большим.

В том числе:

Заселено стволовыми вредителями

Вид вредителя	Порода	Встречаемость (% заселённых деревьев)	Степень заселения лесного насаждения (слабая, средняя, сильная)
короед – типограф	Е	16	Средняя
усач черный еловый (пихтовый) большой	Е	3	Слабая

Отработано стволовыми вредителями

Вид вредителя	Порода	Встречаемость (% отработанных деревьев)

Повреждено огнём

Вид пожара	Порода	Состояние корневых лап		Состояние корневой шейки		Подушивание луба	
		процент повреждённых огнём корней	процент деревьев с данным повреждением	ожог корневой шейки по окружности (1/4; 2/4;3/4;более 3/4)	процент деревьев с данным повреждением	по окружности (1/4; 2/4;3/4;более 3/4)	процент деревьев с данным повреждением

Поражено болезнями

Вид болезни	Порода	Встречаемость (% поражённых деревьев)	Степень поражения лесного насаждения (слабая, средняя, сильная)

2.3. Выборке подлежит 44 % деревьев,

в том числе:

ослабленных % (причины назначения)

сильно ослабленных % (причины назначения)

усыхающих 15 % (причины назначения) п.31 приказа Минприроды России от 12.09.2016 № 470

свежего сухостоя 4 %,

в том числе: свежего ветровала %

свежего бурелома %

старого сухостоя 25 %

в том числе: старого бурелома %

старого ветровала 18 %

аварийных %

2.4. Полнота лесного насаждения после уборки деревьев, подлежащих рубке, составит 0,4.

Критическая полнота для данной категории лесных насаждений не лимитируется.

### ЗАКЛЮЧЕНИЕ

С целью предотвращения негативных процессов или снижения ущерба от их воздействия назначено: выборочная санитарная рубка

Участковое лесничество	Урочище (дача)	Квартал	Выдел	Площадь, выдела, га	Вид мероприятия	Площадь, мероприятия, га	Порода	Запас на выдел, кбм	Крайние сроки проведения
Мукшинское	-	105	43	4,1	ВСП	3,7	Е	440	2018 г
Итого								440	

Ведомость перечета деревьев назначенных в рубку и абрис лесного участка прилагаются (приложение 2 и 3 к Акту)

Меры по обеспечению возобновления: не требуются.

Мероприятия, необходимые для предупреждения повреждения или поражения смежных насаждений: своевременное проведение санитарно – оздоровительных мероприятий в соответствии с требованиями действующих ИПЛ.

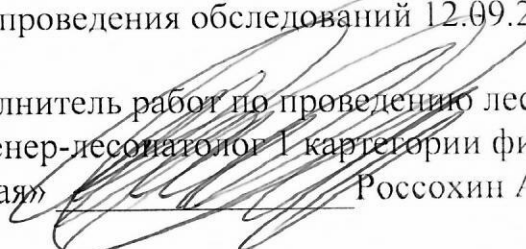
Сведения для расчета степени повреждения:

год образования старого сухостоя 2014-2015 гг;


основная причина повреждения древесины: короед-типограф.

Дата проведения обследований 12.09.2017

Исполнитель работ по проведению лесопатологического обследования:

Инженер-лесопатолог 1 категории филиала ФБУ «Рослесозащита» - ЦЗЛ Пермского края»  Россохин А.Н.

Согласовано:

Руководитель ГКУ УР «Якшур-Бодьинское лесничество» 

Перевозчиков В.И.

Приложение 1.1  
к акту лесопатологических обследований  
**Результаты проведения лесопатологических обследований лесных насаждений за сентябрь 2017 г.**

Субъект Российской Федерации \_\_\_\_\_  
Участковое лесничество \_\_\_\_\_

Удмуртская Республика \_\_\_\_\_  
Мушкинское \_\_\_\_\_

Лесничество (лесопарк) \_\_\_\_\_  
Урочище (лесная дача) \_\_\_\_\_

Якшур-Бодьинское  
0

1	2	3	4	5	6	7	Таксационная характеристика лесного насаждения								17	Распределение деревьев по категориям состояния, % от запаса										27	29	30	31	Рекомендуемые с мероприятий							
							8	9	10	11	12	13	14	15		16	Число деревьев на пробе, шт.													32	33	вид	площадь, га				
105	43	4,1	площадь выдела, га	Целевое назначение лесов	Категория защитных лесов	Номер лесопатологического выдела	площадь лесопатологического выдела, га	состав	подрост	возраст	средняя высота, м	средний диаметр, см	тип леса	полнота	бонитет	запас, куб. м/га	Число деревьев на пробе, шт.	без признаков ослабления	ослабленные	сильно ослабленные	усыхающие	свежий сухостой	старый сухостой	свежий ветровал	старый ветровал	свежий бурелом	старый бурелом	Признаки повреждения деревьев	Доля поврежденных деревьев, %	Причина ослабления, повреждения	Поджиг рубок, %			вид	площадь, га		
																		18	19	20	21	22	23	24	25	26	27										
																		76	0%	21%	27%	24%	2%	7%	1%	18%			802, 832, 820, 612, 614, 206	51	466, 343, 821	52	BCP	3,7			
																		28	0%	27%	19%	4%	5%	7%	23%			802, 832, 820, 612, 614, 206	54	466, 341, 821	54						
																		111	82%	0%	7%	0%	0%	0%	11%			206	1	821	11						

- Примечание: 1. Показатели, не соответствующие таксационному описанию отмечаются «\*»;  
 2. Расшифровка кодов признаков: 802 - наличие плодовых тел в комлевой части и на корнях; 832 - наличие гнили; 820 - смолотечение; 612 - заселено >3/4 окр.ств. под кроной; 614- отработано >3/4 окр.ств. под кроной; 206 - обрыв корней (вывал) прошлых лет.  
 466- губка корневая; 343- короел-типограф; 341- усач пихтовый черный большой;  
 821 - воздействие сильных ветров прошлых лет, повлекшее наклон более 10°, изгиб или вывал деревьев.

Исполнитель работ по проведению лесопатологических обследований:  
 Должность: инженер-лесопатолог 1 категории филиала ФБУ "Гослесозащита" - "ЦЗЛ Пермского края"

ФИО \_\_\_\_\_ Россохин А.Н. \_\_\_\_\_ Подпись \_\_\_\_\_  
 Дата составления документа \_\_\_\_\_ 12.09.2017 г. \_\_\_\_\_ Телефон \_\_\_\_\_

8 (342) 2808599

**Ведомость перечета деревьев назначенных в рубку**

ВРЕМЕННАЯ ПРОБНАЯ ПЛОЩАДЬ № 1

Субъект Российской Федерации Удмуртская Республика .  
Лесничество (лесопарк) Якшур-Бодьинское .  
Участковое лесничество Мукшинское .  
Урочище (лесная дача) \_\_\_\_\_ .  
Квартал 105 ; Выдел 43 ; Площадь 4,1 га.  
Номер очага вредных организмов \_\_\_\_\_ .  
Размер пробной площади 0,37 га.  
Таксационная характеристика:  
тип леса СЛП/ С2 ; состав 6Е2П1ЛП1ЛП ; возраст 100 ;  
бонитет 2 ; полнота 0,5 ;  
запас на га. 270 ; возобновление \_\_\_\_\_

Время и причина ослабления лесного насаждения :  
губка корневая, короед-типограф, усач пихтовый черный большой.

Тип очага вредных организмов: эпизодический, хронический (подчеркнуть).

Фаза развития очага вредных организмов: начальная, нарастания численности, собственно вспышка, кризис (подчеркнуть).

Состояние лесного насаждения, намечаемые мероприятия:  
СКС 3.22, выборочная санитарная рубка.

Исполнитель работ по проведению лесопатологических обследований:  
Должность: инженер-лесопатолог 1 категории филиала ФБУ "Рослесозащита"- "ЦЗЛ Пермского края"

ФИО Россохин А.Н.

Подпись 

Дата составления документа 12.09.2017 г.

Телефон 8 (342) 2808599

## ВЕДОМОСТЬ ПЕРЕЧЕТА ДЕРЕВЬЕВ

Порода: Е

Ступени толщины, см	Количество деревьев по категориям состояния, шт.																Всего деревьев по ступеням	
	I	II	III	IV		V		VI			ветровал, бурелом			аварийные деревья			шт.	в т.ч. подлежат рубке, %
				НЗ	З	НЗ	З	НЗ	З	О	НЗ	З	О	НЗ	З	О		
1	2	3	4	5	6	7	8	9	10	11	12	13	14	15	16	17	18	19
8																	0	#ДЕЛ/0!
12																	0	#ДЕЛ/0!
16		2	1		1								1				5	40
20		1	2		2					1			1				7	57
24		1	1		1					3			4				10	80
28		4	4			1	1					1	1				12	33
32			1		1												2	50
36		4	5		7					1			4				21	57
40		1	3		1												5	20
44		2	1		2					1			2				8	63
48		1	1														2	0
52		2					1						1				4	50
56																	0	#ДЕЛ/0!
60																	0	#ДЕЛ/0!
64																	0	#ДЕЛ/0!
68																	0	#ДЕЛ/0!
72																	0	#ДЕЛ/0!
Итого, кол. дер.	0	18	19	0	15	1	2	0	0	6	0	1	14	0	0	0	76	51
Итого, %	0	24	25	0	20	1	3	0	0	8	0	1	18	0	0	0		

Порода: П

Ступени толщины, см	Количество деревьев по категориям состояния, шт.																Всего деревьев по ступеням	
	I	II	III	IV		V		VI			ветровал, бурелом			аварийные деревья			шт.	в т.ч. подлежат рубке, %
				НЗ	З	НЗ	З	НЗ	З	О	НЗ	З	О	НЗ	З	О		
1	2	3	4	5	6	7	8	9	10	11	12	13	14	15	16	17	18	19
8																	0	#ДЕЛ/0!
12		1								1							2	50
16		1	1	1					1	3			1				8	75
20					1												1	100
24		3	4										1				8	13
28			1				1						1				3	67
32													1				1	100
36		2								1		1	1				5	60
40																	0	#ДЕЛ/0!
44																	0	#ДЕЛ/0!
48																	0	#ДЕЛ/0!
52																	0	#ДЕЛ/0!
56																	0	#ДЕЛ/0!
60																	0	#ДЕЛ/0!
64																	0	#ДЕЛ/0!
68																	0	#ДЕЛ/0!
72																	0	#ДЕЛ/0!
Итого, кол. дер.	0	7	6	1	1	0	1	0	1	5	0	1	5	0	0	0	28	54
Итого, %	0	25	21	4	4	0	4	0	4	18	0	4	18	0	0	0		

Порода: ЛП

Ступени толщины, см	Количество деревьев по категориям состояния, шт.																Всего деревьев по ступеням	
	I	II	III	IV		V		VI			ветровал, бурелом			аварийные деревья			шт.	в т.ч. подлежат рубке, %
				НЗ	З	НЗ	З	НЗ	З	О	НЗ	З	О	НЗ	З	О		
1	2	3	4	5	6	7	8	9	10	11	12	13	14	15	16	17	18	19
8	16																16	0
12	34																34	0
16	38																38	0
20	9																9	0
24	12																12	0
28																	0	#ДЕЛ/0!
32																	0	#ДЕЛ/0!
36																	0	#ДЕЛ/0!
40			1														1	0
44																	0	#ДЕЛ/0!
48																	0	#ДЕЛ/0!
52													1				1	100
56																	0	#ДЕЛ/0!
60																	0	#ДЕЛ/0!
64																	0	#ДЕЛ/0!
68																	0	#ДЕЛ/0!
72																	0	#ДЕЛ/0!
Итого, кол. дер.	109	0	1	0	0	0	0	0	0	0	0	0	1	0	0	0	111	1
Итого, %	98	0	1	0	0	0	0	0	0	0	0	0	1	0	0	0		

Примечание: НЗ - незаселенное, З - заселенное, О - отработанное вредителями.



Таблица объемов

порода	Е	I	II	III	IV		V		VI			Ветровал, бурелом			Аварийные деревья			
					нз	з	нз	з	нз	з	о	нз	з	о	нз	з	о	
0,022	8	0	0	0	0	0	0	0	0	0	0	0	0	0	0	0	0	
0,073	12	0	0	0	0	0	0	0	0	0	0	0	0	0	0	0	0	
0,16	16	0	2	1	0	1	0	0	0	0	0	0	0	1	0	0	0	
0,3	20	0	1	2	0	2	0	0	0	0	1	0	0	1	0	0	0	
0,46	24	0	1	1	0	1	0	0	0	0	3	0	0	4	0	0	0	
0,64	28	0	4	4	0	0	1	1	0	0	0	0	1	1	0	0	0	
0,86	32	0	0	1	0	1	0	0	0	0	0	0	0	0	0	0	0	
1,11	36	0	4	5	0	7	0	0	0	0	1	0	0	4	0	0	0	
1,38	40	0	1	3	0	1	0	0	0	0	0	0	0	0	0	0	0	
1,69	44	0	2	1	0	2	0	0	0	0	1	0	0	2	0	0	0	
	48	0	1	1	0	0	0	0	0	0	0	0	0	0	0	0	0	
	52	0	2	0	0	0	0	1	0	0	0	0	0	1	0	0	0	
	56	0	0	0	0	0	0	0	0	0	0	0	0	0	0	0	0	
	60	0	0	0	0	0	0	0	0	0	0	0	0	0	0	0	0	
	64	0	0	0	0	0	0	0	0	0	0	0	0	0	0	0	0	
	68	0	0	0	0	0	0	0	0	0	0	0	0	0	0	0	0	
	72	0	0	0	0	0	0	0	0	0	0	0	0	0	0	0	0	
<b>ИТОГО В ШТ</b>		0	18	19	0	15	1	2	0	0	6	0	1	14	0	0	0	<b>ИТОГО 76</b>
	8	0	0	0	0	0	0	0	0	0	0	0	0	0	0	0	0	
	12	0	0	0	0	0	0	0	0	0	0	0	0	0	0	0	0	
	16	0	0,32	0,16	0	0,16	0	0	0	0	0	0	0	0,16	0	0	0	
	20	0	0,3	0,6	0	0,6	0	0	0	0	0,3	0	0	0,3	0	0	0	
	24	0	0,46	0,46	0	0,46	0	0	0	0	1,38	0	0	1,84	0	0	0	
	28	0	2,56	2,56	0	0	0,64	0,64	0	0	0	0	0,64	0,64	0	0	0	
	32	0	0	0,86	0	0,86	0	0	0	0	0	0	0	0	0	0	0	
	36	0	4,44	5,55	0	7,77	0	0	0	0	1,11	0	0	4,44	0	0	0	
	40	0	1,38	4,14	0	1,38	0	0	0	0	0	0	0	0	0	0	0	
	44	0	3,38	1,69	0	3,38	0	0	0	0	1,69	0	0	3,38	0	0	0	
	48	0	0	0	0	0	0	0	0	0	0	0	0	0	0	0	0	
	52	0	0	0	0	0	0	0	0	0	0	0	0	0	0	0	0	
	56	0	0	0	0	0	0	0	0	0	0	0	0	0	0	0	0	
	60	0	0	0	0	0	0	0	0	0	0	0	0	0	0	0	0	
	64	0	0	0	0	0	0	0	0	0	0	0	0	0	0	0	0	
	68	0	0	0	0	0	0	0	0	0	0	0	0	0	0	0	0	
	72	0	0	0	0	0	0	0	0	0	0	0	0	0	0	0	0	
<b>ИТОГО:</b>		0,0	12,8	16,0	0,0	14,6	0,6	0,6	0,0	0,0	4,5	0,0	0,6	10,8	0,0	0,0	0,0	<b>ИТОГО 60,6</b>
<b>ИТОГО И %</b>		0%	21%	27%	0%	24%	1%	1%	0%	0%	7%	0%	1%	18%	0%	0%	0%	<b>ИТОГО 100%</b>
<b>СКС</b>	<b>3,60</b>																	

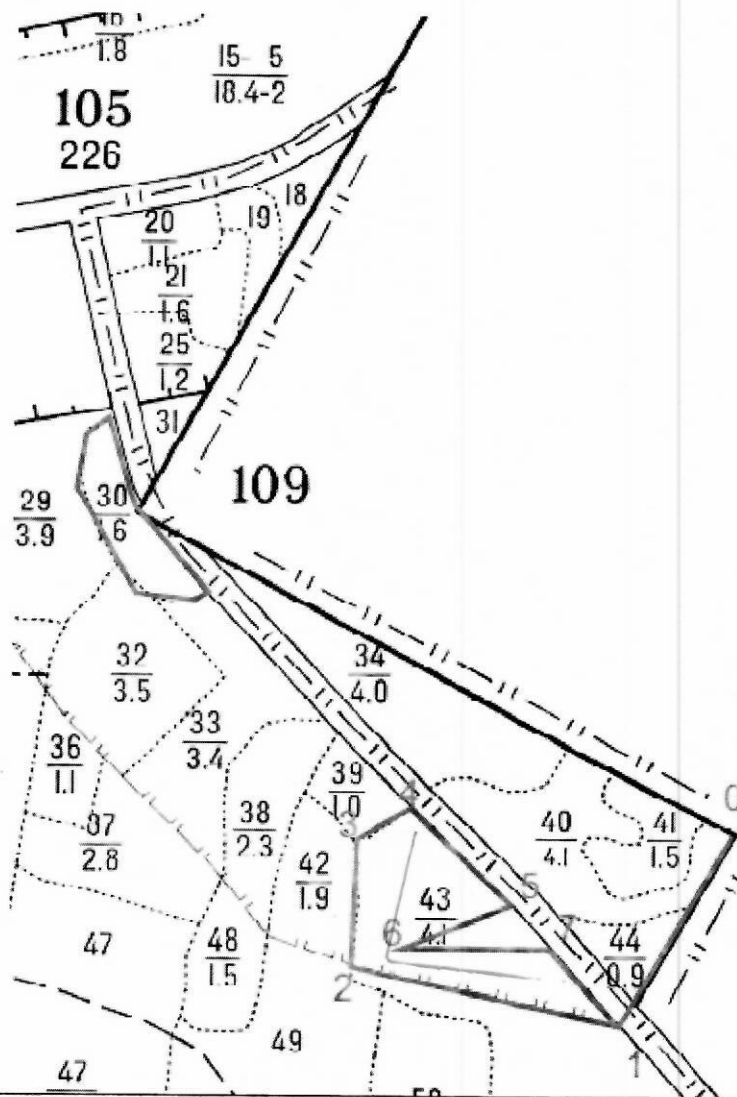
порода	П	I	II	III	IV		V		VI			Ветровал, бурелом			Аварийные деревья			
					нз	з	нз	з	нз	з	о	нз	з	о	нз	з	о	
0,08	8	0	0	0	0	0	0	0	0	0	0	0	0	0	0	0	0	
0,16	12	0	1	0	0	0	0	0	0	0	1	0	0	0	0	0	0	
0,28	16	0	1	1	1	0	0	0	0	1	3	0	0	1	0	0	0	
0,44	20	0	0	0	0	1	0	0	0	0	0	0	0	1	0	0	0	
0,64	24	0	3	4	0	0	0	0	0	0	0	0	0	1	0	0	0	
0,86	28	0	0	1	0	0	0	1	0	0	0	0	0	1	0	0	0	
1,1	32	0	0	0	0	0	0	0	0	0	0	0	0	1	0	0	0	
1,36	36	0	2	0	0	0	0	0	0	0	1	0	1	1	0	0	0	
1,67	40	0	0	0	0	0	0	0	0	0	0	0	0	0	0	0	0	
	44	0	0	0	0	0	0	0	0	0	0	0	0	0	0	0	0	
	48	0	0	0	0	0	0	0	0	0	0	0	0	0	0	0	0	
	52	0	0	0	0	0	0	0	0	0	0	0	0	0	0	0	0	
	56	0	0	0	0	0	0	0	0	0	0	0	0	0	0	0	0	
	60	0	0	0	0	0	0	0	0	0	0	0	0	0	0	0	0	
	64	0	0	0	0	0	0	0	0	0	0	0	0	0	0	0	0	
	68	0	0	0	0	0	0	0	0	0	0	0	0	0	0	0	0	
	72	0	0	0	0	0	0	0	0	0	0	0	0	0	0	0	0	
<b>ИТОГО В ШТ</b>		0	7	6	1	1	0	1	0	1	5	0	1	5	0	0	0	<b>ИТОГО 28</b>
	8	0	0	0	0	0	0	0	0	0	0	0	0	0	0	0	0	
	12	0	0,16	0	0	0	0	0	0	0	0,16	0	0	0	0	0	0	

	16	0	0,28	0,28	0,28	0	0	0	0	0,28	0,84	0	0	0,28	0	0	0	
	20	0	0	0	0	0,44	0	0	0	0	0	0	0	0	0	0	0	
	24	0	1,92	2,56	0	0	0	0	0	0	0	0	0	0,64	0	0	0	
	28	0	0	0,86	0	0	0	0,86	0	0	0	0	0	0,86	0	0	0	
	32	0	0	0	0	0	0	0	0	0	0	0	0	1,1	0	0	0	
	36	0	2,72	0	0	0	0	0	0	0	1,36	0	1,36	1,36	0	0	0	
	40	0	0	0	0	0	0	0	0	0	0	0	0	0	0	0	0	
	44	0	0	0	0	0	0	0	0	0	0	0	0	0	0	0	0	
	48	0	0	0	0	0	0	0	0	0	0	0	0	0	0	0	0	
	52	0	0	0	0	0	0	0	0	0	0	0	0	0	0	0	0	
	56	0	0	0	0	0	0	0	0	0	0	0	0	0	0	0	0	
	60	0	0	0	0	0	0	0	0	0	0	0	0	0	0	0	0	
	64	0	0	0	0	0	0	0	0	0	0	0	0	0	0	0	0	
	68	0	0	0	0	0	0	0	0	0	0	0	0	0	0	0	0	
	72	0	0	0	0	0	0	0	0	0	0	0	0	0	0	0	0	
<b>ИТОГО:</b>		0,0	5,1	3,7	0,3	0,4	0,0	0,9	0,0	0,3	2,4	0,0	1,4	4,2	0,0	0,0	0,0	18,6
<b>ИТОГО и %</b>		0%	27%	19%	2%	2%	0%	5%	0%	2%	13%	0%	7%	23%	0%	0%	0%	100%
<b>СКС</b>		<b>3,74</b>																

порода	ЛП	I	II	III	IV		V		VI			Ветровал, бурелом			Аварийные деревья			
					нз	з	нз	з	нз	з	о	нз	з	о	нз	з	о	
1 разряд																		
0,016	8	16	0	0	0	0	0	0	0	0	0	0	0	0	0	0	0	
0,0799	12	34	0	0	0	0	0	0	0	0	0	0	0	0	0	0	0	
0,17	16	38	0	0	0	0	0	0	0	0	0	0	0	0	0	0	0	
0,29	20	9	0	0	0	0	0	0	0	0	0	0	0	0	0	0	0	
0,45	24	12	0	0	0	0	0	0	0	0	0	0	0	0	0	0	0	
0,63	28	0	0	0	0	0	0	0	0	0	0	0	0	0	0	0	0	
0,85	32	0	0	0	0	0	0	0	0	0	0	0	0	0	0	0	0	
1,09	36	0	0	0	0	0	0	0	0	0	0	0	0	0	0	0	0	
1,37	40	0	0	1	0	0	0	0	0	0	0	0	0	0	0	0	0	
1,68	44	0	0	0	0	0	0	0	0	0	0	0	0	0	0	0	0	
2,03	48	0	0	0	0	0	0	0	0	0	0	0	0	0	0	0	0	
2,41	52	0	0	0	0	0	0	0	0	0	0	0	0	1	0	0	0	
2,83	56	0	0	0	0	0	0	0	0	0	0	0	0	0	0	0	0	
3,28	60	0	0	0	0	0	0	0	0	0	0	0	0	0	0	0	0	
3,77	64	0	0	0	0	0	0	0	0	0	0	0	0	0	0	0	0	
4,29	68	0	0	0	0	0	0	0	0	0	0	0	0	0	0	0	0	
4,86	72	0	0	0	0	0	0	0	0	0	0	0	0	0	0	0	0	
<b>ИТОГО В ШТ</b>		109	0	1	0	0	0	0	0	0	0	0	0	1	0	0	0	111
	8	0,256	0	0	0	0	0	0	0	0	0	0	0	0	0	0	0	
	12	2,7166	0	0	0	0	0	0	0	0	0	0	0	0	0	0	0	
	16	6,46	0	0	0	0	0	0	0	0	0	0	0	0	0	0	0	
	20	2,61	0	0	0	0	0	0	0	0	0	0	0	0	0	0	0	
	24	5,4	0	0	0	0	0	0	0	0	0	0	0	0	0	0	0	
	28	0	0	0	0	0	0	0	0	0	0	0	0	0	0	0	0	
	32	0	0	0	0	0	0	0	0	0	0	0	0	0	0	0	0	
	36	0	0	0	0	0	0	0	0	0	0	0	0	0	0	0	0	
	40	0	0	1,37	0	0	0	0	0	0	0	0	0	0	0	0	0	
	44	0	0	0	0	0	0	0	0	0	0	0	0	0	0	0	0	
	48	0	0	0	0	0	0	0	0	0	0	0	0	0	0	0	0	
	52	0	0	0	0	0	0	0	0	0	0	0	0	2,41	0	0	0	
	56	0	0	0	0	0	0	0	0	0	0	0	0	0	0	0	0	
	60	0	0	0	0	0	0	0	0	0	0	0	0	0	0	0	0	
	64	0	0	0	0	0	0	0	0	0	0	0	0	0	0	0	0	
	68	0	0	0	0	0	0	0	0	0	0	0	0	0	0	0	0	
	72	0	0	0	0	0	0	0	0	0	0	0	0	0	0	0	0	
<b>ИТОГО:</b>		17,4	0,0	1,4	0,0	0,0	0,0	0,0	0,0	0,0	0,0	0,0	0,0	2,4	0,0	0,0	0,0	21,2
<b>ИТОГО и %</b>		82%	0%	7%	0%	0%	0%	0%	0%	0%	0%	0%	0%	11%	0%	0%	0%	100%
<b>СКС</b>		<b>1,58</b>																

### Абрис участка

М 1:10000



№ выдела	Ленты (круговой площадки) перечета				
	№ ленты (площадки)	длина, м	ширина, м	радиус, м	площадь, га
43	1	370	10		0,37

Номера точек	Координаты	Румбы линий	Длина, м
0-1	N57° 13.331' E53° 22.606'	ЮЗ-19 <sup>0</sup>	290
1-2	N57° 13.196' E53° 22.447'	СЗ-89 <sup>0</sup>	350
2-3	N57° 13.243' E53° 22.110'	СЗ-09 <sup>0</sup>	150
3-4	N57° 13.323' E53° 22.119'	СВ-40 <sup>0</sup>	85
4-5	N57° 13.351' E53° 22.187'	ЮВ-54 <sup>0</sup>	180
5-6	N57° 13.279' E53° 22.305'	ЮЗ-57 <sup>0</sup>	150
6-7	N57° 13.252' E53° 22.165'	СВ-78 <sup>0</sup>	190
7-1	N57° 13.250' E53° 22.356'	ЮВ-58 <sup>0</sup>	134

Условные обозначения:  граница участка,  пробная площадь

Исполнитель работ по проведению лесопатологического обследования:

Инженер – лесопатолог 1 категории

Ф.И.О. Россохин А.Н.

Подпись



Дата составления документа 12.09.17.

Телефон 8(342)2808599