
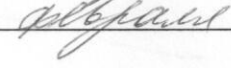


УТВЕРЖДАЮ

Начальник отдела ОЗВЛ
Министерства природных ресурсов и
охраны окружающей среды
Удмуртской Республики

 В.Г. Митров
«21»  2018 г.

**Акт
лесопатологического обследования № 110**

лесных насаждений Шарканского лесничества
Удмуртской Республики

Способ лесопатологического обследования: 1. Визуальный

2. Инструментальный

Место проведения

Участковое лесничество	Урочище (дача)	Квартал (кварталы)	Выдел (выделы)	Площадь, га
Без деления на участковые лесничества	нет	262	25	24,0

Лесопатологическое обследование проведено на общей площади 0,6 га.

2. Инструментальное обследование лесного участка.

2.1. Фактическая таксационная характеристика лесного насаждения соответствует (не соответствует) (нужное подчеркнуть) таксационному описанию. Причины несоответствия: давность лесоустройства.

Ведомость лесных участков с выявленными несоответствиями таксационным описаниям приведена в приложении 1 к Акту.

2.2. Состояние насаждений: с нарушенной устойчивостью с утраченной устойчивостью

причины повреждения: заселение короедом-типографом, усачом черным еловым (пихтовым) большим.

В том числе:

Заселено стволовыми вредителями

Вид вредителя	Порода	Встречаемость (% заселённых деревьев)	Степень заселения лесного насаждения (слабая, средняя, сильная)
Короед-типограф	Е	77	сильная
Усач черный еловый (пихтовый) большой	Е	36	сильная

Отработано стволовыми вредителями

Вид вредителя	Порода	Встречаемость (% отработанных деревьев)
Короед-типограф, усач черный еловый (пихтовый) большой	Е	8
Усач черный еловый (пихтовый) большой	П	18

Повреждено огнём

Вид пожара	Порода	Состояние корневых лап		Состояние корневой шейки		Подсушивание луба	
		процент повреждённых огнём корней	процент деревьев в с данным повреждением	ожог корневой шейки по окружности (1/4; 2/4; 3/4; более 3/4)	процент деревьев в с данным повреждением	по окружности (1/4; 2/4; 3/4; более 3/4)	процент деревьев с данным повреждением

Поражено болезнями

Вид болезни	Порода	Встречаемость (% поражённых деревьев)	Степень поражения лесного насаждения (слабая, средняя, сильная)

2.3. Выборке подлежит 100% деревьев,

в том числе:

ослабленных 21%(причины назначения) Приказ Минприроды РФ от 12.09.2016 № 470 п.40

сильно ослабленных 10%(причины назначения) Приказ Минприроды РФ от 12.09.2016 № 470 п.40

усыхающих 26%(причины назначения) Приказ Минприроды РФ от 12.09.2016 № 470 п.31

свежего сухостоя 23%,

в том числе: свежего ветровала %

свежего бурелома %

старого сухостоя 8%

в том числе: старого бурелома %

старого ветровала %

аварийных %

2.4. Полнота лесного насаждения после уборки деревьев, подлежащих рубке, составит 0,0.

Критическая полнота для данной категории лесных насаждений составляет 0,5.

ЗАКЛЮЧЕНИЕ

С целью предотвращения негативных процессов или снижения ущерба от их воздействия назначено:

Участковое лесничество	Урочище (дача)	Квартал	Выдел	Площадь, выдела, га	Вид мероприятия	Площадь, мероприятия, га	Порода	Запас на выдел, кбм	Крайние сроки проведения
без деления на участковые лесничества	нет	262	25	24,0	СРС	0,6	Е П ЛП	93 27 27	2018
Итого:								147	

Ведомость перечета деревьев назначенных в рубку и абрис лесного участка прилагаются (приложение 2 и 3 к Акту)

Меры по обеспечению возобновления: содействие естественному возобновлению.

Мероприятия, необходимые для предупреждения повреждения или поражения смежных насаждений: своевременное проведение санитарно – оздоровительных мероприятий в соответствии с требованиями действующих НПА.

Сведения для расчета степени повреждения:

год образования старого сухостоя 2016;

основная причина повреждения древесины заселение короедом-типографом.

Дата проведения обследований 19.09.2017 г.

Исполнители работ по проведению лесопатологического обследования:


Руководитель ГКУ УР «Воткинское лесничество»

Трушков Н.В. 

Инженер по л/в ГКУ УР «Воткинское лесничество» на территории Шарканского лесничества

Трефилова Н.И. 

Мастер леса ГКУ УР «Воткинское лесничество» на территории Шарканского лесничества

Кузнецов Г.Д. 

Ведомость лесных участков с выявленными несоответствиями таксационным описаниям

Источник данных	Год проведения лесосурьейства	Номер квартала	Номер выдела	Площадь выдела, га	Целевое назначение лесов	Категория защитных лесов	Номер лесопатологического выдела	Площадь лесопатологического выдела, га	Таксационная характеристика										Заложено пробных площадей							
									состав	порода	возраст, лет	средняя высота, м	средний диаметр, см	тип леса	ТУМ	плотота	бонитет	запас, км³/га	количество, шт.	общая площадь, га						
ТО	1999	262	25	24	Защитные	Лесохозяйственные части зеленых зон			П	Е	75	22	26	ШГ	С3	0.7	2	320								
Ф		262	25	24	Защитные	Лесохозяйственные части зеленых зон	25	0,6	7E1П2ШП	Е	93	24	30	ШГ	С3	0,4	2	225	1	0,6						

Примечание:

ТО – таксационные описания

Ф - фактическая характеристика лесного насаждения

Исполнители работ по проведению лесопатологических обследований:

Зам. Руководителя ГКУ УР "Воткинское лесничество" на

территории Шарканского лесничества

Инженер по л/в ГКУ УР "Воткинское лесничество" на

территории Шарканского лесничества

Мастер леса ГКУ УР "Воткинское лесничество" на

территории Шарканского лесничества

Дата составления документа

26.09.2017

Петров Е.Н.

Трефилова Н.И.

Кузнецов Г.Д.

Телефон

8(34136)3-33-67

Результаты проведения лесопатологических обследований лесных насаждений за сентябрь 2017г.

Субъект Российской Федерации Удмуртская Республика Лесничество (лесопарк) Шарканское
 Участковое лесничество без деления на участковые лесничества Урочище (лесная дача) нет

1	2	3	4	5	6	7	8	Таксационная характеристика лесного насаждения										Распределение деревьев по категориям состояния, % от запаса										31	32	33						
								9	10	11	12	13	14	15	16	17	18	19	20	21	22	23	24	25	26	27	28				29	30				
Номер квартала	Номер выдела	Площадь выдела, га	Лесовое назначение лесов	Лесозащитные	Категория защитных лесов	Номер лесопатологического выдела	Площадь лесопатологического выдела, га	состав	порода	возраст	средняя высота, м	средний диаметр, см	тип леса	полнота	бонитет	запас, куб. м/га	Число деревьев на проб, шт.	без признаков ослабления	ослабленные	сильно ослабленные	ухаживающие	свежий сухостой	старый сухостой	свежий ветровал	старый ветровал	Свежий бурелом	Старый бурелом	Признаки повреждения деревьев	Доля поврежденных деревьев, %	Причина ослабления, повреждения	Подожки рубке, %	вид	Рекомендуемые мероприятия			
262	25	24	Защитные	Лесозащитные	часть зеленых зон	25	0,6	Е	Е93*	24*	30*	ЕШТ СЗ	0,4*	2	2,25*	119	2%	2%	4%	41%	36%	8%	0%	0%	0%	0%	0%	612, 614	84%	343, 341	84%	СРС	0,6			
								И	И93*	24*	30*					61	35%	11%	0%	0%	18%	0%	0%	0%	0%	0%	614	18%	341	18%						
								С								0	#####	#####	#####	#####	#####	#####	#####	#####	#####	#####										
								Б								0	#####	#####	#####	#####	#####	#####	#####	#####	#####											
								Ос								0	#####	#####	#####	#####	#####	#####	#####	#####	#####											
								Лп	40*	18*	20*					74	26%	45%	29%	0%	0%	0%	0%	0%	0%											
								Итого								254	13%	21%	10%	26%	23%	8%	0%	0%	0%											

Примечание – Показатели, не соответствующие таксационному описанию отмечаются «*»

Исполнители работ по проведению лесопатологических обследований:

Зам. Руководителя ГКУ УР "Воткинское лесничество" на

территории Шарканского лесничества

Инженер по л/в ГКУ УР "Воткинское лесничество" на

территории Шарканского лесничества

Мастер леса ГКУ УР "Воткинское лесничество" на

территории Шарканского лесничества

Дата составления документа

Петров Е.Н.

Трифилова Н.И.

Кузнецов Г.Д.

8(34136)3-33-67

26.09.2017

Телефон

Ведомость перечета деревьев назначенных в рубку

ВРЕМЕННАЯ ПРОБНАЯ ПЛОЩАДЬ № _____

Субъект Российской Федерации Удмуртская Республика

Лесничество (лесопарк) Шарканское

Участковое лесничество без деления на участковые лесничества

Урочище (лесная дача) нет

Квартал 262 Выдел 25 Площадь 24

Номер очага вредных организмов -

Размер пробной площади 0,6 га.

Таксационная характеристика:

тип леса ЕШТ С3 ; состав 7Е1П2ЛП ; возраст 93

бонитет 2 ; полнота 0,4 ;

запас на га 225 ; возобновление СЕВ

Время и причина ослабления лесного насаждения :
заселение короедом-типографом весна-лето 2016 года

Тип очага вредных организмов: эпизодический, хронический (подчеркнуть).

Фаза развития очага вредных организмов: начальная, нарастания численности, собственно вспышка, кризис (подчеркнуть).

Состояние лесного насаждения, намечаемые мероприятия:
групповое расположение поврежденных деревьев, сухостойные и ослабленные деревья, заселенные стволовыми вредителями. Требуется проведение СРС.

Исполнитель работ по проведению лесопатологических обследований:

Зам. руководителя ГКУ УР "Воткинское лесничество" на территории Шарканского лесничества

Петров Е.Н.

Инженер по л/в ГКУ УР «Воткинское лесничество» на территории Шарканского лесничества

Трефилова Н.И.

Мастер леса ГКУ УР «Воткинское лесничество» на территории Шарканского лесничества

Кузнецов Г.Д.

Дата составления документа

26.09.2017

Телефон 8(34136) 3-33-67

ВЕДОМОСТЬ ПЕРЕЧЕТА ДЕРЕВЬЕВ

Порода: Ель

Ступени толщины, см	Количество деревьев по категориям состояния, шт.																Всего деревьев по ступеням толщины	
	I	II	III	IV		V		VI			ветровал, бурелом			аварийные деревья			шт.	в т.ч. подлежат рубке, %
				НЗ	З	НЗ	З	НЗ	З	О	НЗ	З	О	НЗ	З	О		
1	2	3	4	5	6	7	8	9	10	11	12	13	14	15	16	17	18	19
8																	0	#ДЕЛ/0!
12					1												1	100
16	2				3		6										11	82
20		2			3		14			1							20	90
24	2	3	1		12		11			2							31	81
28		1			6		6			1							14	93
32	1				11		7			1							20	95
36		1			2		2										5	80
40			2		4		1			1							8	75
44		1			1												2	50
48					1		1										2	100
52		1			1		2			1							5	80
56																	0	#ДЕЛ/0!
60																	0	#ДЕЛ/0!
64																	0	#ДЕЛ/0!
68																	0	#ДЕЛ/0!
72																	0	#ДЕЛ/0!
Итого, кол. дер.	5	9	3	0	45	0	50	0	0	7	0	0	0	0	0	0	119	86
Итого, %	4	8	3	0	38	0	42	0	0	6	0	0	0	0	0	0		

Примечание: НЗ - незаселенное, З - заселенное, О - отработанное вредителями.

ВЕДОМОСТЬ ПЕРЕЧЕТА ДЕРЕВЬЕВ

Порода: Пихта

Ступени толщины, см	Количество деревьев по категориям состояния, шт.																Всего деревьев по ступеням толщины	
	I	II	III	IV		V		VI			ветровал, бурелом			аварийные деревья			шт.	в т.ч. подлежат рубке, %
				НЗ	З	НЗ	З	НЗ	З	О	НЗ	З	О	НЗ	З	О		
1	2	3	4	5	6	7	8	9	10	11	12	13	14	15	16	17	18	19
8																	0	#ДЕЛ/0!
12																	0	#ДЕЛ/0!
16	2	2	1														5	0
20	8	3	1							3							15	20
24	9	8	2							5							24	21
28	4	3	3							2							12	17
32	1	1								1							3	33
36		1															1	0
40		1															1	0
44																	0	#ДЕЛ/0!
48																	0	#ДЕЛ/0!
52																	0	#ДЕЛ/0!
56																	0	#ДЕЛ/0!
60																	0	#ДЕЛ/0!
64																	0	#ДЕЛ/0!
68																	0	#ДЕЛ/0!
72																	0	#ДЕЛ/0!
Итого, кол. дер.	24	19	7	0	0	0	0	0	0	11	0	0	0	0	0	0	61	18
Итого, %	39	31	11	0	0	0	0	0	0	18	0	0	0	0	0	0		

Примечание: НЗ - незаселенное, З - заселенное, О - отработанное вредителями.

ВЕДОМОСТЬ ПЕРЕЧЕТА ДЕРЕВЬЕВ

Порода: Сосна

Ступени толщины, см	Количество деревьев по категориям состояния, шт.																Всего деревьев по ступеням толщины	
	I	II	III	IV		V		VI			ветровал, бурелом			аварийные деревья			шт.	в т.ч. подлежат рубке, %
				НЗ	З	НЗ	З	НЗ	З	О	НЗ	З	О	НЗ	З	О		
2	3	4	5	6	7	8	9	10	11	12	13	14	15	16	17	18	19	
8																	0	#ДЕЛО!
12																	0	#ДЕЛО!
16																	0	#ДЕЛО!
20																	0	#ДЕЛО!
24																	0	#ДЕЛО!
28																	0	#ДЕЛО!
32																	0	#ДЕЛО!
36																	0	#ДЕЛО!
40																	0	#ДЕЛО!
44																	0	#ДЕЛО!
48																	0	#ДЕЛО!
52																	0	#ДЕЛО!
56																	0	#ДЕЛО!
60																	0	#ДЕЛО!
64																	0	#ДЕЛО!
68																	0	#ДЕЛО!
72																	0	#ДЕЛО!
Итого, кол. дер.	0	0	0	0	0	0	0	0	0	0	0	0	0	0	0	0	0	#ДЕЛО!
Итого, %	#####	#####	#####	#####	#####	#####	#####	#####	#####	#####	#####	#####	#####	#####	#####	#####	#####	

Примечание: НЗ - незаселенное, З - заселенное, О - отработанное вредителями.

ВЕДОМОСТЬ ПЕРЕЧЕТА ДЕРЕВЬЕВ

Порода: Береза

Ступени толщины, см	Количество деревьев по категориям состояния, шт.																Всего деревьев по ступеням толщины	
	I	II	III	IV		V		VI			ветровал, бурелом			аварийные деревья			шт.	в т.ч. подлежат рубке, %
				НЗ	З	НЗ	З	НЗ	З	О	НЗ	З	О	НЗ	З	О		
2	3	4	5	6	7	8	9	10	11	12	13	14	15	16	17	18	19	
8																	0	#ДЕЛО!
12																	0	#ДЕЛО!
16																	0	#ДЕЛО!
20																	0	#ДЕЛО!
24																	0	#ДЕЛО!
28																	0	#ДЕЛО!
32																	0	#ДЕЛО!
36																	0	#ДЕЛО!
40																	0	#ДЕЛО!
44																	0	#ДЕЛО!
48																	0	#ДЕЛО!
52																	0	#ДЕЛО!
56																	0	#ДЕЛО!
60																	0	#ДЕЛО!
64																	0	#ДЕЛО!
68																	0	#ДЕЛО!
72																	0	#ДЕЛО!
Итого, кол. дер.	0	0	0	0	0	0	0	0	0	0	0	0	0	0	0	0	0	#ДЕЛО!
Итого, %	#####	#####	#####	#####	#####	#####	#####	#####	#####	#####	#####	#####	#####	#####	#####	#####	#####	

Примечание: НЗ - незаселенное, З - заселенное, О - отработанное вредителями.

ВЕДОМОСТЬ ПЕРЕЧЕТА ДЕРЕВЬЕВ

Порода: Осина

Степени толщины, см	Количество деревьев по категориям состояния, шт.																Всего деревьев по ступеням толщины	
	I	II	III	IV		V		VI			ветровал, бурелом			аварийные деревья			шт.	в т.ч. подлежат рубке, %
				НЗ	З	НЗ	З	НЗ	З	О	НЗ	З	О	НЗ	З	О		
1	2	3	4	5	6	7	8	9	10	11	12	13	14	15	16	17	18	19
8																	0	#ДЕЛ/0!
12																	0	#ДЕЛ/0!
16																	0	#ДЕЛ/0!
20																	0	#ДЕЛ/0!
24																	0	#ДЕЛ/0!
28																	0	#ДЕЛ/0!
32																	0	#ДЕЛ/0!
36																	0	#ДЕЛ/0!
40																	0	#ДЕЛ/0!
44																	0	#ДЕЛ/0!
48																	0	#ДЕЛ/0!
52																	0	#ДЕЛ/0!
56																	0	#ДЕЛ/0!
60																	0	#ДЕЛ/0!
64																	0	#ДЕЛ/0!
68																	0	#ДЕЛ/0!
72																	0	#ДЕЛ/0!
Итого, кол. дер.	0	0	0	0	0	0	0	0	0	0	0	0	0	0	0	0	0	#ДЕЛ/0!
Итого, %	#####	#####	#####	#####	#####	#####	#####	#####	#####	#####	#####	#####	#####	#####	#####	#####	#####	

Примечание: НЗ - незаселенное, З - заселенное, О - отработанное вредителями.

ВЕДОМОСТЬ ПЕРЕЧЕТА ДЕРЕВЬЕВ

Порода: Липа

Степени толщины, см	Количество деревьев по категориям состояния, шт.																Всего деревьев по ступеням толщины	
	I	II	III	IV		V		VI			ветровал, бурелом			аварийные деревья			шт.	в т.ч. подлежат рубке, %
				НЗ	З	НЗ	З	НЗ	З	О	НЗ	З	О	НЗ	З	О		
1	2	3	4	5	6	7	8	9	10	11	12	13	14	15	16	17	18	19
8																	0	#ДЕЛ/0!
12																	0	#ДЕЛ/0!
16	7	6	4														17	0
20	9	12	5														26	0
24	7	6	8														21	0
28		4	2														6	0
32		3	1														4	0
36																	0	#ДЕЛ/0!
40																	0	#ДЕЛ/0!
44																	0	#ДЕЛ/0!
48																	0	#ДЕЛ/0!
52																	0	#ДЕЛ/0!
56																	0	#ДЕЛ/0!
60																	0	#ДЕЛ/0!
64																	0	#ДЕЛ/0!
68																	0	#ДЕЛ/0!
72																	0	#ДЕЛ/0!
Итого, кол. дер.	23	31	20	0	0	0	0	0	0	0	0	0	0	0	0	0	74	0
Итого, %	31	42	27	0	0	0	0	0	0	0	0	0	0	0	0	0		

Примечание: НЗ - незаселенное, З - заселенное, О - отработанное вредителями.

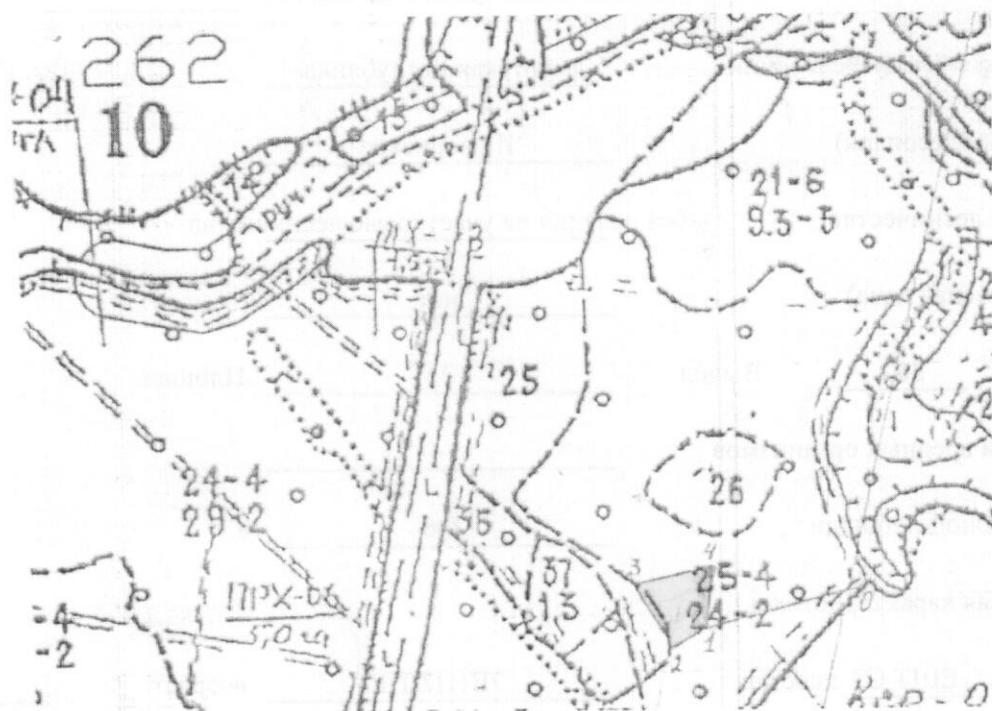
Порода: ВСЕГО

Степени толщины, см	Количество деревьев по категориям состояния, шт.																Всего деревьев по ступеням толщины	
	I	II	III	IV		V		VI			ветровал, бурелом			аварийные деревья			шт.	в т.ч. подлежат рубке, %
				НЗ	З	НЗ	З	НЗ	З	О	НЗ	З	О	НЗ	З	О		
1	2	3	4	5	6	7	8	9	10	11	12	13	14	15	16	17	18	19
8	0	0	0	0	0	0	0	0	0	0	0	0	0	0	0	0	0	#ДЕЛ/0!
12	0	0	0	0	1	0	0	0	0	0	0	0	0	0	0	0	1	100
16	11	8	5	0	3	0	6	0	0	0	0	0	0	0	0	0	33	27
20	17	17	6	0	3	0	14	0	0	4	0	0	0	0	0	0	61	34
24	18	17	11	0	12	0	11	0	0	7	0	0	0	0	0	0	76	39
28	4	8	5	0	6	0	6	0	0	3	0	0	0	0	0	0	32	47
32	2	4	1	0	11	0	7	0	0	2	0	0	0	0	0	0	27	74
36	0	2	0	0	2	0	2	0	0	0	0	0	0	0	0	0	6	67
40	0	1	2	0	4	0	1	0	0	1	0	0	0	0	0	0	9	67
44	0	1	0	0	1	0	0	0	0	0	0	0	0	0	0	0	2	50
48	0	0	0	0	1	0	1	0	0	0	0	0	0	0	0	0	2	100
52	0	1	0	0	1	0	2	0	0	1	0	0	0	0	0	0	5	80
56	0	0	0	0	0	0	0	0	0	0	0	0	0	0	0	0	0	#ДЕЛ/0!
60	0	0	0	0	0	0	0	0	0	0	0	0	0	0	0	0	0	#ДЕЛ/0!
64	0	0	0	0	0	0	0	0	0	0	0	0	0	0	0	0	0	#ДЕЛ/0!
68	0	0	0	0	0	0	0	0	0	0	0	0	0	0	0	0	0	#ДЕЛ/0!
72	0	0	0	0	0	0	0	0	0	0	0	0	0	0	0	0	0	#ДЕЛ/0!
Итого, кол. дер.	52	59	30	0	45	0	50	0	0	18	0	0	0	0	0	0	254	44
Итого, %	20	23	12	0	18	0	20	0	0	7	0	0	0	0	0	0		

Примечание: НЗ - незаселенное, З - заселенное, О - отработанное вредителями.

Абрис участка
Шарканского лесничества, кв. 262 выд. 25 пл. 0,6 га

М 1:10000

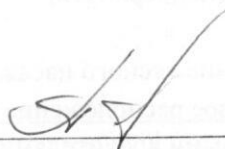


Номера точек	Координаты		Румбы линий	Длина линий, м
	широта N	долгота E		
0-1	57° 16' 46,35"	53° 51' 19,01"	ЮЗ 63°	200
1-2	57° 16' 44,74"	53° 51' 07,18"	ЮЗ 47°	55
2-3	57° 16' 43,87"	53° 51' 04,35"	СЗ 40°	90
3-4	57° 16' 46,53"	53° 51' 01,85"	СВ 64°	95
4-1	57° 16' 47,36"	53° 51' 07,36"	ЮВ 11°	80

Исполнитель работ по проведению лесопатологических обследований:

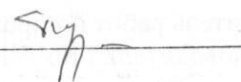
Зам. руководителя ГКУ УР "Воткинское лесничество" на территории Шарканского лесничества

Петров Е.Н.



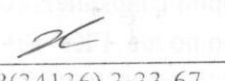
Инженер по л/в ГКУ УР «Воткинское лесничество» на территории Шарканского лесничества

Трефилова Н.И.



Мастер леса ГКУ УР «Воткинское лесничество» на территории Шарканского лесничества

Кузнецов Г.Д.



Дата составления документа 26.09.2017

Телефон

8(34136) 3-33-67