
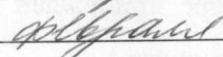


УТВЕРЖДАЮ

Начальник отдела ОЗВЛ  
Министерства природных ресурсов и  
охраны окружающей среды  
Удмуртской Республики

 В.Г. Митров  
« 21 »  2018 г.

**Акт**  
**лесопатологического обследования № 16**

лесных насаждений Воткинского лесничества

Удмуртской Республики

Способ лесопатологического обследования: 1. Визуальный

2. Инструментальный

**Место проведения**

Участковое лесничество	Урочище (дача)	Квартал (кварталы)	Выдел (выделы)	Площадь, га
Июльское		12	49	7,5

Лесопатологическое обследование проведено на общей площади 0,9 га.

## 2. Инструментальное обследование лесного участка.

2.1. Фактическая таксационная характеристика лесного насаждения соответствует (не соответствует) (нужное подчеркнуть) таксационному описанию. Причины несоответствия: давность лесоустройства

Ведомость лесных участков с выявленными несоответствиями таксационным описаниям приведена в приложении 1 к Акту.

2.2. Состояние насаждений: с нарушенной устойчивостью  с утраченной устойчивостью

причины повреждения: короед типограф

В том числе:

Заселено стволовыми вредителями

Вид вредителя	Порода	Встречаемость (% заселённых деревьев)	Степень заселения лесного насаждения (слабая, средняя, сильная)
короед типограф	Е	23	средняя

Отработано стволовыми вредителями

Вид вредителя	Порода	Встречаемость (% отработанных деревьев)
короед типограф	Е	5

Повреждено огнём

Вид пожара	Порода	Состояние корневых лап		Состояние корневой шейки		Подсушивание луба	
		процент повреждённых огнём корней	процент деревьев в с данным повреждением	ожог корневой шейки по окружности (1/4; 2/4; 3/4; более 3/4)	процент деревьев в с данным повреждением	по окружности (1/4; 2/4; 3/4; более 3/4)	процент деревьев с данным повреждением

Поражено болезнями

Вид болезни	Порода	Встречаемость (% поражённых деревьев)	Степень поражения лесного насаждения (слабая, средняя, сильная)

2.3. Выборке подлежит 21% деревьев,

в том числе:

ослабленных % (причины назначения) Приказ МПР РФ от 12.09.2016 № 470, п.39,40

сильно ослабленных % (причины назначения) Приказ МПР РФ от 12.09.2016 № 470, п.39,40

усыхающих 2 % (причины назначения) Приказ МПР РФ от 12.09.2016 № 470, п.31

свежего сухостоя 15%,

в том числе: свежего ветровала %

свежего бурелома \_\_\_\_\_ %

старого сухостоя 4%

в том числе: старого бурелома \_\_\_\_\_ %

старого ветровала \_\_\_\_\_ %

аварийных \_\_\_\_\_ %

2.4. Полнота лесного насаждения после уборки деревьев, подлежащих рубке, составит 0,66.

Критическая полнота для данной категории лесных насаждений составляет: не лимитируется.

### ЗАКЛЮЧЕНИЕ

С целью предотвращения негативных процессов или снижения ущерба от их воздействия назначено:

Участковое лесничество	Урочище (дача)	Квартал	Выдел	Площадь, выдела, га	Вид мероприятия	Площадь, мероприятия, га	Порода	Запас на выдел, кбм	Крайние сроки проведения
Июльское		12	49	7,5	СРВ	0,9	Е	53	2018
Итого:								53	

Ведомость перечета деревьев назначенных в рубку и абрис лесного участка прилагаются (приложение 2 и 3 к Акту)

Меры по обеспечению возобновления:

Мероприятия, необходимые для предупреждения повреждения или поражения смежных насаждений: своевременное проведение санитарно – оздоровительных мероприятий в соответствии с требованиями действующих НПА.

Сведения для расчета степени повреждения:

год образования старого сухостоя 2016 и ранее;

основная причина повреждения древесины: короед типограф

Дата проведения обследований 18.08.2017 г.

Исполнители работ по проведению лесопатологического обследования:

Руководитель

ГКУ УР «Воткинское лесничество» Трушков Н.В.

Заместитель руководителя

ГКУ УР «Воткинское лесничество» Галичанин Н.В.

Инженер ОЗЛ

ГКУ УР «Воткинское лесничество» Шалагинов В.С.

Лесничий Июльского участкового лесничества

Подпись \_\_\_\_\_

Подпись \_\_\_\_\_

Подпись \_\_\_\_\_

Шалагинов В.С.





Приложение 1.1  
к акту лесопатологических обследований  
Результаты проведения лесопатологических обследований лесных насаждений за август 2017 г.

Субъект Российской Федерации Июльское Удмуртская Республика Июльское Лесничество (лесопарк) Воткинское  
 Участковое лесничество Июльское Урочище (лесная дача) Воткинское

1	2	3	4	5	6	7	8	Таксационная характеристика лесного насаждения								Распределение деревьев по категориям состояния, % от запаса										31	30	29	27	32	33			
								9	10	11	12	13	14	15	16	17	18	19	20	21	22	23	24	25	26							27	28	29
12	49	7.5	защитные; ОЗУ - березозащитные уч ки лесов	водоохранная зона	Номер лесопатологического выдела	Площадь лесопатологического выдела, га	состав*	порода	возраст*	средняя высота, м*	средний диаметр, см*	тип леса	полнота*	бонитет	запас, куб. м/га*	Число деревьев на пробе, шт.	без признаков ослабления	ослабленные	сильно ослабленные	усыхающие	свежий сухостой	старый сухостой	свежий ветровал	старый ветровал	Свежий бурелом	Старый бурелом	Признаки повреждения деревьев	Доля поврежденных деревьев, %	Причина ослабления, повреждения	Подлежит рубке, %	Рекомендуемые мероприятия			
							7Е2П11Ос+С+Б+Лп	Лп	67	21	24	24					4	100%	0%	0%	0%	0%	0%	0%	0%	0%	0%	0%	21%					
								Ос	67	22	28	28				25	100%	0%	0%	0%	0%	0%	0%	0%	0%	0%	0%	0%						
								Б	67	22	32	32				5	100%	0%	0%	0%	0%	0%	0%	0%	0%	0%	0%	0%						
								С	82	20	24	24				9	100%	0%	0%	0%	0%	0%	0%	0%	0%	0%	0%	0%						
								П	82	20	24	24				86	100%	0%	0%	0%	0%	0%	0%	0%	0%	0%	0%	0%						
								Е	82	24	32	32	кС <sub>3</sub>	0,8	1	266	236	33%	31%	8%	3%	20%	5%	0%	0%	0%	0%	0%	28%	343	28%	СРВ	0,9	
																17	49%	23%	6%	2%	15%	4%	0%	0%	0%	0%	0%	21%						
																365	ИТОГО																	

Примечание – Показатели, не соответствующие таксационному описанию отмечаются «\*»

Исполнители работ по проведению лесопатологических обследований:  
 Руководитель ГКУ УР "Воткинское лесничество" Трушков Н.В.  
 Зам.руководителя ГКУ УР "Воткинское лесничество" Галичанин Н.В.  
 Инженер ОЗЛ ГКУ УР "Воткинское лесничество" Шалагинов В.С.  
 Лесничий Июльского участкового лесничества  
 ГКУ УР "Воткинское лесничество" Шаймарданов М.Н.

Дата составления документа 18.08.2017 Телефон 8(34145)5-95-78

Ведомость перечета деревьев назначенных в рубку

ВРЕМЕННАЯ ПРОБНАЯ ПЛОЩАДЬ № \_\_\_\_\_

Субъект Российской Федерации Удмуртская Республика

Лесничество (лесопарк) Воткинское

Участковое лесничество Июльское

Урочище (лесная дача) \_\_\_\_\_

Квартал 12 . Выдел 49 . Площадь 7,5

Номер очага вредных организмов \_\_\_\_\_

Размер пробной площади 0,9 га.

Таксационная характеристика:

тип леса кС<sub>3</sub> ; состав 7Е2П1Ос+С+Б+Лп ; возраст 82

бонитет 1 ; полнота 0,8 ;

запас на га 266 ; возобновление 9Е1П 15 лет Н=2,0 м 1,0 т.шт./га

Время и причина ослабления лесного насаждения :  
2016 год и ранее - короед типограф

Тип очага вредных организмов: эпизодический, хронический (подчеркнуть).

Фаза развития очага вредных организмов: начальная, нарастания численности, собственно вспышка, кризис (подчеркнуть).

Состояние лесного насаждения, намечаемые мероприятия:  
насаждение сильно ослаблено - усыхание ели, кора и хвоя отпали, свежий и старый сухостой;  
требуется проведение санитарно оздоровительных мероприятий

Исполнители работ по проведению лесопатологических обследований:

Руководитель ГКУ УР "Воткинское лесничество" Трушков Н.В.  
Зам.руководителя ГКУ УР "Воткинское лесничество" Галичанин Н.В.  
Инженер ОЗЛ ГКУ УР "Воткинское лесничество" Шалагинов В.С.  
Лесничий Июльского участкового лесничества  
ГКУ УР "Воткинское лесничество" Шаймарданов М.Н.

\_\_\_\_\_  
\_\_\_\_\_  
\_\_\_\_\_  
\_\_\_\_\_

Дата составления документа 18.08.2017 Телефон 8(34145)5-95-78



## ВЕДОМОСТЬ ПЕРЕЧЕТА ДЕРЕВЬЕВ

Порода: Ель

Ступени толщины, см	Количество деревьев по категориям состояния, шт.																Всего деревьев по ступеням толщины	
	I	II	III	IV		V		VI			ветровал, бурелом			аварийные деревья			шт.	в т.ч. подлежат рубке, %
				НЗ	З	НЗ	З	НЗ	З	О	НЗ	З	О	НЗ	З	О		
1	2	3	4	5	6	7	8	9	10	11	12	13	14	15	16	17	18	19
8																	0	#ДЕЛ/0!
12	6	3	1				1										11	9
16	13	6	3		2												24	8
20	15	10	3		1		3			3							35	20
24	7	10	2		3		7			1							30	37
28	11	11	5		1		8			3							39	31
32	12	11	4		2		8			1							38	29
36	9	6	2		1		6			3							27	37
40	5	4	1				3			1							14	29
44	4	3	1				4										12	33
48	1	1															2	0
52	1	2															3	0
56		1															1	0
60																	0	#ДЕЛ/0!
64																	0	#ДЕЛ/0!
68																	0	#ДЕЛ/0!
72																	0	#ДЕЛ/0!
Итого, кол. дер.	84	68	22	0	10	0	40	0	0	12	0	0	0	0	0	0	236	26
Итого, %	36	29	9	0	4	0	17	0	0	5	0	0	0	0	0	0		

Примечание: НЗ - незаселенное, З - заселенное, О - отработанное вредителями.

## ВЕДОМОСТЬ ПЕРЕЧЕТА ДЕРЕВЬЕВ

Порода: Пихта

Ступени толщины, см	Количество деревьев по категориям состояния, шт.																Всего деревьев по ступеням толщины	
	I	II	III	IV		V		VI			ветровал, бурелом			аварийные деревья			шт.	в т.ч. подлежат рубке, %
				НЗ	З	НЗ	З	НЗ	З	О	НЗ	З	О	НЗ	З	О		
1	2	3	4	5	6	7	8	9	10	11	12	13	14	15	16	17	18	19
8																	0	#ДЕЛ/0!
12	9																9	0
16	16																16	0
20	15																15	0
24	15																15	0
28	19																19	0
32	6																6	0
36	4																4	0
40	1																1	0
44																	0	#ДЕЛ/0!
48																	0	#ДЕЛ/0!
52	1																1	0
56																	0	#ДЕЛ/0!
60																	0	#ДЕЛ/0!
64																	0	#ДЕЛ/0!
68																	0	#ДЕЛ/0!
72																	0	#ДЕЛ/0!
Итого, кол. дер.	86	0	0	0	0	0	0	0	0	0	0	0	0	0	0	0	86	0
Итого, %	100	0	0	0	0	0	0	0	0	0	0	0	0	0	0	0		

Примечание: НЗ - незаселенное, З - заселенное, О - отработанное вредителями.

## ВЕДОМОСТЬ ПЕРЕЧЕТА ДЕРЕВЬЕВ

Порода: Сосна

Ступени толщины, см	Количество деревьев по категориям состояния, шт.																Всего деревьев по ступеням толщины	
	I	II	III	IV		V		VI			ветровал, бурелом			аварийные деревья			шт.	в т.ч. подлежат рубке, %
				НЗ	З	НЗ	З	НЗ	З	О	НЗ	З	О	НЗ	З	О		
1	2	3	4	5	6	7	8	9	10	11	12	13	14	15	16	17	18	19
8																	0	#ДЕЛ/0!
12	1																1	0
16	2																2	0
20																	0	#ДЕЛ/0!
24	1																1	0
28	2																2	0
32	1																1	0
36	2																2	0
40																	0	#ДЕЛ/0!
44																	0	#ДЕЛ/0!
48																	0	#ДЕЛ/0!
52																	0	#ДЕЛ/0!
56																	0	#ДЕЛ/0!
60																	0	#ДЕЛ/0!
64																	0	#ДЕЛ/0!
68																	0	#ДЕЛ/0!
72																	0	#ДЕЛ/0!
Итого, кол. дер.	9	0	0	0	0	0	0	0	0	0	0	0	0	0	0	0	9	0
Итого, %	100	0	0	0	0	0	0	0	0	0	0	0	0	0	0	0		

Примечание: НЗ - незаселенное, З - заселенное, О - отработанное вредителями.

## ВЕДОМОСТЬ ПЕРЕЧЕТА ДЕРЕВЬЕВ

Порода: Береза

Ступени толщины, см	Количество деревьев по категориям состояния, шт.																Всего деревьев по ступеням толщины	
	I	II	III	IV		V		VI			ветровал, бурелом			аварийные деревья			шт.	в т.ч. подлежат рубке, %
				НЗ	З	НЗ	З	НЗ	З	О	НЗ	З	О	НЗ	З	О		
1	2	3	4	5	6	7	8	9	10	11	12	13	14	15	16	17	18	19
8																	0	#ДЕЛ/0!
12																	0	#ДЕЛ/0!
16																	0	#ДЕЛ/0!
20																	0	#ДЕЛ/0!
24	1																1	0
28	1																1	0
32	1																1	0
36																	0	#ДЕЛ/0!
40	1																1	0
44	1																1	0
48																	0	#ДЕЛ/0!
52																	0	#ДЕЛ/0!
56																	0	#ДЕЛ/0!
60																	0	#ДЕЛ/0!
64																	0	#ДЕЛ/0!
68																	0	#ДЕЛ/0!
72																	0	#ДЕЛ/0!
Итого, кол. дер.	5	0	0	0	0	0	0	0	0	0	0	0	0	0	0	0	5	0
Итого, %	100	0	0	0	0	0	0	0	0	0	0	0	0	0	0	0		

Примечание: НЗ - незаселенное, З - заселенное, О - отработанное вредителями.



## ВЕДОМОСТЬ ПЕРЕЧЕТА ДЕРЕВЬЕВ

Порода: Осина

Ступени толщины, см	Количество деревьев по категориям состояния, шт.																Всего деревьев по ступеням толщины	
	I	II	III	IV		V		VI			ветровал, бурелом			аварийные деревья			шт.	в т.ч. подлежат рубке, %
				НЗ	З	НЗ	З	НЗ	З	О	НЗ	З	О	НЗ	З	О		
1	2	3	4	5	6	7	8	9	10	11	12	13	14	15	16	17	18	19
8																	0	#ДЕЛ/0!
12																	0	#ДЕЛ/0!
16	3																3	0
20	6																6	0
24	5																5	0
28	3																3	0
32	4																4	0
36	3																3	0
40	1																1	0
44																	0	#ДЕЛ/0!
48																	0	#ДЕЛ/0!
52																	0	#ДЕЛ/0!
56																	0	#ДЕЛ/0!
60																	0	#ДЕЛ/0!
64																	0	#ДЕЛ/0!
68																	0	#ДЕЛ/0!
72																	0	#ДЕЛ/0!
Итого, кол. дер.	25	0	0	0	0	0	0	0	0	0	0	0	0	0	0	0	25	0
Итого, %	100	0	0	0	0	0	0	0	0	0	0	0	0	0	0	0		

Примечание: НЗ - незаселенное, З - заселенное, О - отработанное вредителями.

## ВЕДОМОСТЬ ПЕРЕЧЕТА ДЕРЕВЬЕВ

Порода: Липа

Ступени толщины, см	Количество деревьев по категориям состояния, шт.																Всего деревьев по ступеням толщины	
	I	II	III	IV		V		VI			ветровал, бурелом			аварийные деревья			шт.	в т.ч. подлежат рубке, %
				НЗ	З	НЗ	З	НЗ	З	О	НЗ	З	О	НЗ	З	О		
1	2	3	4	5	6	7	8	9	10	11	12	13	14	15	16	17	18	19
8																	0	#ДЕЛ/0!
12																	0	#ДЕЛ/0!
16	1																1	0
20	1																1	0
24	1																1	0
28	1																1	0
32																	0	#ДЕЛ/0!
36																	0	#ДЕЛ/0!
40																	0	#ДЕЛ/0!
44																	0	#ДЕЛ/0!
48																	0	#ДЕЛ/0!
52																	0	#ДЕЛ/0!
56																	0	#ДЕЛ/0!
60																	0	#ДЕЛ/0!
64																	0	#ДЕЛ/0!
68																	0	#ДЕЛ/0!
72																	0	#ДЕЛ/0!
Итого, кол. дер.	4	0	0	0	0	0	0	0	0	0	0	0	0	0	0	0	4	0
Итого, %	100	0	0	0	0	0	0	0	0	0	0	0	0	0	0	0		

Примечание: НЗ - незаселенное, З - заселенное, О - отработанное вредителями.

Порода: ВСЕГО

Ступени толщины, см	Количество деревьев по категориям состояния, шт.																Всего деревьев по ступеням толщины		
	I	II	III	IV		V		VI			ветровал, бурелом			аварийные деревья			шт.	в т.ч. подлежат рубке, %	
				НЗ	З	НЗ	З	НЗ	З	О	НЗ	З	О	НЗ	З	О			
1	2	3	4	5	6	7	8	9	10	11	12	13	14	15	16	17	18	19	
8	0	0	0	0	0	0	0	0	0	0	0	0	0	0	0	0	0	0	#ДЕЛ/0!
12	16	3	1	0	0	0	1	0	0	0	0	0	0	0	0	0	21	5	
16	35	6	3	0	2	0	0	0	0	0	0	0	0	0	0	0	46	4	
20	37	10	3	0	1	0	3	0	0	3	0	0	0	0	0	0	57	12	
24	30	10	2	0	3	0	7	0	0	1	0	0	0	0	0	0	53	21	
28	37	11	5	0	1	0	8	0	0	3	0	0	0	0	0	0	65	18	
32	24	11	4	0	2	0	8	0	0	1	0	0	0	0	0	0	50	22	
36	18	6	2	0	1	0	6	0	0	3	0	0	0	0	0	0	36	28	
40	8	4	1	0	0	0	3	0	0	1	0	0	0	0	0	0	17	24	
44	5	3	1	0	0	0	4	0	0	0	0	0	0	0	0	0	13	31	
48	1	1	0	0	0	0	0	0	0	0	0	0	0	0	0	0	2	0	
52	2	2	0	0	0	0	0	0	0	0	0	0	0	0	0	0	4	0	
56	0	1	0	0	0	0	0	0	0	0	0	0	0	0	0	0	1	0	
60	0	0	0	0	0	0	0	0	0	0	0	0	0	0	0	0	0	#ДЕЛ/0!	
64	0	0	0	0	0	0	0	0	0	0	0	0	0	0	0	0	0	#ДЕЛ/0!	
68	0	0	0	0	0	0	0	0	0	0	0	0	0	0	0	0	0	#ДЕЛ/0!	
72	0	0	0	0	0	0	0	0	0	0	0	0	0	0	0	0	0	#ДЕЛ/0!	
Итого, кол. дер.	213	68	22	0	10	0	40	0	0	12	0	0	0	0	0	0	365	17	
Итого, %	58	19	6	0	3	0	11	0	0	3	0	0	0	0	0	0			

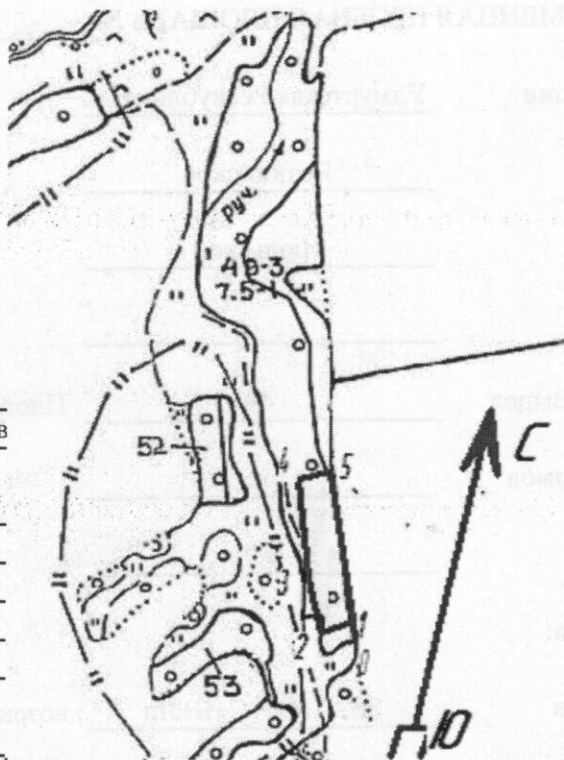
Примечание: НЗ - незаселенное, З - заселенное, О - отработанное вредителями.



Абрис участка

Воткинского лесничества, Июльского уч. лесничества, кв.12 выд.49 пл.0,9 га

М 1:10000



№ выдела	Ленты (кругов)	
	№ ленты	(площадки)

площадь, га

Номера точек	Координаты	Румбы линий	Длина, м	Номера точек	Координаты	Румбы линий	Длина, м
0-1	N56°99'30.7" E53°75'66.1"	СЗ:20°	26				
1-2	N56°99'36.3" E53°75'52.5"	ЮЗ:57°	43				
2-3	N56°99'31.8" E53°75'58.9"	СЗ:24°	76				
3-4	N56°99'50.1" E53°75'56.2"	СЗ:17°	138				
4-5	N56°99'51.7" E53°75'56.9"	СВ:63°	40				
5-1	N56°99'58.6" E53°75'66.1"	ЮВ:20°	209				

Исполнитель работ по проведению лесопатологических обследований:

Руководитель ГКУ УР "Воткинское лесничество" Трушков Н.В.  
Зам.руководителя ГКУ УР "Воткинское лесничество" Галичанин Н.В.  
Инженер ОЗЛ ГКУ УР "Воткинское лесничество" Шалагинов В.С.  
Лесничий Июльского участкового лесничества  
ГКУ УР "Воткинское лесничество" Шаймарданов М.Н.

\_\_\_\_\_

\_\_\_\_\_

\_\_\_\_\_

\_\_\_\_\_

Дата составления документа 18.08.2017 Телефон 8(34145)5-95-78