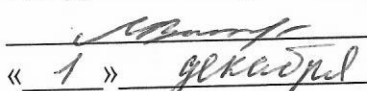


УТВЕРЖДАЮ
Начальник отдела ОЗЛ ФГЛН, ФГПН
Министерства лесного хозяйства
Удмуртской Республики
 В.Г. Митров
« 1 » декабрь 2017 г.

Акт
лесопатологического обследования № 1072
лесных насаждений Граховского лесничества
Удмуртской Республики

Способ лесопатологического обследования: 1. Визуальный

2. Инструментальный

Место проведения

Участковое лесничество	Урочище (дача)	Квартал (кварталы)	Выдел (выделы)	Площадь, га
без деления на участковые лесничества	нет	154	25	4,0

Лесопатологическое обследование проведено на общей площади 4,0 га.

2. Инструментальное обследование лесного участка. Аренда ООО «Лака-лес»

2.1. Фактическая таксационная характеристика лесного насаждения соответствует (не соответствует) (нужное подчеркнуть) таксационному описанию. Причины несоответствия:

Ведомость лесных участков с выявленными несоответствиями таксационным описаниям приведена в приложении 1 к Акту.

2.2. Состояние насаждений: с нарушенной устойчивостью с утраченной устойчивостью

причины повреждения: заселение короедом-типографом, усачём черным еловым (пихтовым) большим, трутовиком настоящим.

В том числе: заселено стволовыми вредителями

Вид вредителя	Порода	Встречаемость (% заселённых деревьев)	Степень заселения лесного насаждения (слабая, средняя, сильная)

отработано стволовыми вредителями

Вид вредителя	Порода	Встречаемость (% отработанных деревьев)
Короед-типограф	Ель	27
Усач черный еловый (пихтовый) большой	Ель	27

Повреждено огнём

Вид пожара	Порода	Состояние корневых лап		Состояние корневой шейки		Подсушивание луба	
		процент повреждённых огнём корней	процент деревьев с данным повреждением	ожог корневой шейки по окружности (1/4; 2/4; 3/4; более 3/4)	процент деревьев с данным повреждением	по окружности (1/4; 2/4; 3/4; более 3/4)	процент деревьев с данным повреждением

Поражено болезнями

Вид болезни	Порода	Встречаемость (% поражённых деревьев)	Степень поражения лесного насаждения (слабая, средняя, сильная)
Трутовик настоящий	Береза	8	

2.3. Выборке подлежит 6 % деревьев,

в том числе:

ослабленных % (причины назначения) _____

сильно ослабленных __% (причины назначения) _____

усыхающих __% (причины назначения) _____

свежего сухостоя __%,

в том числе: свежего ветровала ____ %

свежего бурелома __%

старого сухостоя 6 %

в том числе: старого ветровала ____ %

старого бурелома __%

аварийных деревьев _____%

2.4. Полнота лесного насаждения после уборки деревьев, подлежащих рубке, составит - 0,8.

Критическая полнота для данной категории лесных насаждений составляет – 0,3.

ЗАКЛЮЧЕНИЕ

С целью предотвращения негативных процессов или снижения ущерба от их воздействия назначено:

Участковое лесничество	Урочище (дача)	Квартал	Выдел	Площадь, выдела, га	Вид мероприятия	Площадь, мероприятия, га	Порода	Запас на выдел, кбм	Крайние сроки проведения
без деления на участковые лесничества	нет	154	25	4,0	СРВ	4,0	Ель Береза	68 21	2017
Итого:								89	

Ведомость перечета деревьев назначенных в рубку и абрислесного участка прилагаются (приложение 2 и 3 к Акту)

Меры по обеспечению возобновления: нет.

Мероприятия, необходимые для предупреждения повреждения или поражения смежных насаждений: своевременное проведение санитарно – оздоровительных мероприятий в соответствии с требованиями действующих нормативно-правовых актов.

Сведения для расчета степени повреждения:

год образования старого сухостоя 2014 г.

основная причина повреждения древесины - короед-типограф

Дата проведения обследований 20.07.2017г.

Исполнитель работ по проведению лесопатологических обследований:

Руководитель ГКУ УР «Кизнерское лесничество» Корешков А.А.

Зам. руководителя ГКУ УР «Кизнерское лесничество» на территории Граховского лесничества Чакмин В.П.

Инженер ОЗЛ ГКУ УР «Кизнерское лесничество» на территории Граховского лесничества Федоров И.А.

Приложение 1.1
к акту лесопатологических обследований

Результаты проведения лесопатологических обследований лесных насаждений за июль 2017 г.

Субъект Российской Федерации Удмуртская Республика Лесничество (лесопарк) Граховское
 Участковое лесничество без деления на участки лесничества Урочище (лесная дача) нет

№ кв	№ выдела	№ квартала	№ выдела, га	Целевое назначение лесов	Категория защитных лесов	№ лесопатологического выдела	Площадь лесопатологического выдела, га	Таксационная характеристика лесного насаждения										Число деревьев на пробе, шт.	Распределение деревьев по категориям состояния, % от запаса										Подлежит рубке, %	Рекомендуемые мероприятия						
								состав	порода	возраст	средняя высота, м	средний диаметр, см	тип леса	пониота	бонитет	запас, куб м/га	без признаков ослабления		ослабленные	сильно ослабленные	ухааживание	свежий сухой	старый сухой	свежий ветровал	старый ветровал	свежий дуплом	старый дуплом	Признаки повреждения деревьев		Доля поврежденных деревьев, %	Причина ослабления, повреждения	Подлежит рубке, %	вид	площадь, га		
1	2	3	4	5	6	7	8	9	10	11	12	13	14	15	16	17	18	19	20	21	22	23	24	25	26	27	27	29	30	31	32	33				
1.54	25	4	4,00	эксп.	1		4ЛП2Б2Лн2Е	Е	80	21	24	Елп С2	0,8	2	320	38	73%	0%	0%	0%	0%	27%	0%	0%	0%	614	27%	341, 343	27%	СРВ	4					
								Лп	55	20	18					166	91%	0%	0%	0%	0%	0%	0%	0%			0%	6%	6%							
								Ос								0	0%	0%	0%	0%	0%	0%	0%	0%			0%	0%	0%							
								Б	55	23	20					38	92%	0%	0%	0%	8%	0%	0%	0%		801	8%	355	8%							
								С								0	0%	0%	0%	0%	0%	0%	0%	0%			0%	0%	0%							
								П								0	0%	0%	0%	0%	0%	0%	0%	0%			0%	0%	0%							
								Итого								242	88%	6%	0%	0%	0%	6%	0%	0%												

Примечание – Показатели, не соответствующие таксационному описанию отмечаются «*»

Исполнители работ по проведению лесопатологических обследований:
 Руководитель ГКУ УР "Кизнерское лесничество" Корешков А.А.
 Зам. руководителя ГКУ УР «Кизнерское лесничество» на территории Граховского лесничества Чаккин В.П.
 Инженер ОЗЛ ГКУ УР «Кизнерское лесничество» на территории Граховского лесничества Федоров И.А.
 Дата составления документа 20.07.2017 Телефон 8(34163)3-13-53

Ведомость перечета деревьев назначенных в рубку

ВРЕМЕННАЯ ПРОБНАЯ ПЛОЩАДЬ № 1

Субъект Российской Федерации Удмуртская Республика
Лесничество (лесопарк) Граховское
Участковое лесничество без деления на участковые лесничества
Урочище (лесная дача) нет
Квартал 154 . Выдел 25 . Площадь 4
Номер очага вредных организмов нет .
Размер пробной площади 0,32 га.

Таксационная характеристика:

тип леса Елп С2 ; состав 4ЛП2Б2Лп2Е ; возраст 55
бонитет 2 ; полнота 0,8 ;
запас на га 320 ; возобновление нет .

Время и причина ослабления лесного насаждения :

2013г. заселение короедом-типографом, усачом черным еловым (пихтовым) большим, трутовиком настоящим.

Тип очага вредных организмов: эпизодический, хронический (подчеркнуть).

Фаза развития очага вредных организмов: начальная, нарастания численности, собственно вспышка, кризис (подчеркнуть).

Состояние лесного насаждения , намечаемые мероприятия:

Состояние лесного насаждения здоровое, требуется проведение выборочной санитарной рубки.

Исполнители работ по проведению лесопатологических обследований:

Руководитель ГКУ УР "Кизнерское лесничество"

Корешков А.А.

Зам. руководителя ГКУ УР «Кизнерское лесничество» на территории Граховского лесничества

Чакмин В.П.

Инженер ОЗЛ ГКУ УР «Кизнерское лесничество» на территории Граховского лесничества

Федоров И.А.

Дата составления документа

20.07.2017

Телефон

8(34163)3-13-53

ВЕДОМОСТЬ ПЕРЕЧЕТА ДЕРЕВЬЕВ

Порода:	Ель															Всего деревьев по ступеням толщины			
	Количество деревьев по категориям состояния, шт.															шт.	в т.ч. подлежат рубке, %		
	I	II	III	IV		V		VI		ветровал, бурелом			аварийные деревья						
см			НЗ		НЗ		НЗ	НЗ	О	НЗ	О	НЗ	НЗ	О	О				
1	2	3	4	5	6	3	7	8	9	10	11	12	13	14	15	16	17	18	19
8																		0	#ДЕЛ/0!
12																		0	#ДЕЛ/0!
16	9									7								16	44
20	5									2								7	29
24	3										1							3	0
28	3										1							4	25
32	2																	3	33
36	3																	3	0
40	1									1								2	50
44																		0	#ДЕЛ/0!
48																		0	#ДЕЛ/0!
52																		0	#ДЕЛ/0!
56																		0	#ДЕЛ/0!
60																		0	#ДЕЛ/0!
64																		0	#ДЕЛ/0!
68																		0	#ДЕЛ/0!
72																		0	#ДЕЛ/0!
Итого, кол. дер.	26	0	0	0	0	0	0	0	0	0	12	0	0	0	0	0	0	38	32
Итого, %	68	0	0	0	0	0	0	0	0	0	32	0	0	0	0	0	0		

Примечание: НЗ - незаселенное, З - заселенное, О - отработанное вредителями.

ВЕДОМОСТЬ ПЕРЕЧЕТА ДЕРЕВЬЕВ

Порода:	Береза																				Всего деревьев по ступеням толщины	
	Количество деревьев по категориям состояния, шт.																					
	I		II		III		IV		V		VI		ветровал, бурелом		аварийные деревья		шт.	в т.ч. подлежат рубке, %				
1	2	3	4	НЗ	3	НЗ	3	НЗ	3	НЗ	3	НЗ	3	НЗ	3	НЗ			3	О		
Ступени толщины, см																						
1	2	3	4	5	6	7	8	9	10	11	12	13	14	15	16	17	18	19				
8																	0	#ДЕЛ/0!				
12																		0	#ДЕЛ/0!			
16	2								3									5	60			
20	3								2									5	40			
24	9																	9	0			
28	8								1									9	11			
32	9																	9	0			
36	1																	1	0			
40																		0	#ДЕЛ/0!			
44																		0	#ДЕЛ/0!			
48																		0	#ДЕЛ/0!			
52																		0	#ДЕЛ/0!			
56																		0	#ДЕЛ/0!			
60																		0	#ДЕЛ/0!			
64																		0	#ДЕЛ/0!			
68																		0	#ДЕЛ/0!			
72																		0	#ДЕЛ/0!			
Итого, кол. дер.	32	0	0	0	0	0	0	0	0	6	0	0	0	0	0	0	38	16				
Итого, %	84	0	0	0	0	0	0	0	0	16	0	0	0	0	0	0						

Примечание: НЗ - незаселенное, З - заселенное, О - отработанное вредителями.

ВЕДОМОСТЬ ПЕРЕЧЕТА ДЕРЕВЬЕВ

Порода:	Липа															Всего деревьев по ступеням толщины			
	Количество деревьев по категориям состояния, шт.															шт.	в т.ч. подлежат рубке, %		
	I	II	III	IV		V		VI		ветровал, бурелом			аварийные деревья						
см			НЗ	3	НЗ	3	НЗ	3	НЗ	3	НЗ	3	НЗ	3	НЗ	3	О		
1	2	3	4	5	6	7	8	9	10	11	12	13	14	15	16	17	18	19	
8																		0	#ДЕЛ/0!
12																		33	0
16	22	11																34	0
20	32	2																48	0
24	44	4																26	0
28	24	2																18	0
32	16	2																7	0
36	7																	0	#ДЕЛ/0!
40																		0	#ДЕЛ/0!
44																		0	#ДЕЛ/0!
48																		0	#ДЕЛ/0!
52																		0	#ДЕЛ/0!
56																		0	#ДЕЛ/0!
60																		0	#ДЕЛ/0!
64																		0	#ДЕЛ/0!
68																		0	#ДЕЛ/0!
72																		0	#ДЕЛ/0!
Итого, кол. дер.	145	21	0	0	0	0	0	0	0	0	0	0	0	0	0	0	0	166	0
Итого, %	87	13	0	0	0	0	0	0	0	0	0	0	0	0	0	0	0		

Примечание: НЗ - незаселенное, З - заселенное, О - отработанное вредителями.

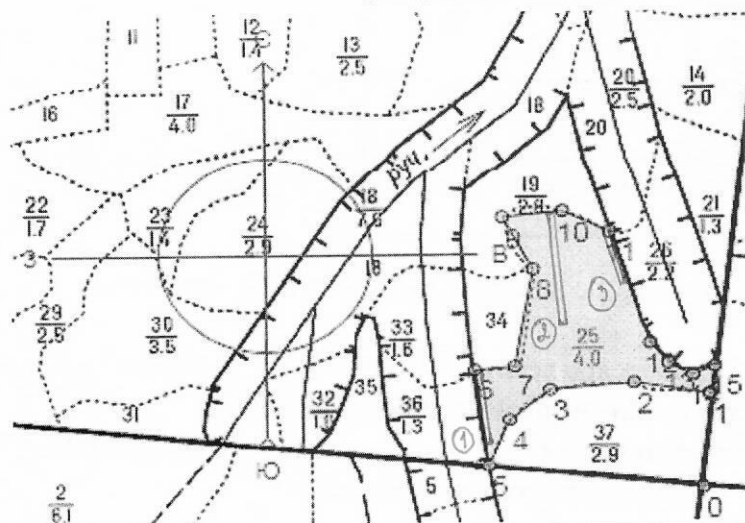
Порода: ВСЕГО

Ступени толщины, см	Количество деревьев по категориям состояния, шт.																		Всего деревьев по ступеням толщины	
	I	II	III	IV		V		VI			ветровал, бурелом			аварийные деревья			шт.	в т.ч. подлежат рубке, %		
				НЗ	3	НЗ	3	НЗ	3	О	НЗ	3	О	НЗ	3	О				
1	2	3	4	5	6	7	8	9	10	11	12	13	14	15	16	17	18	19		
8	0	0	0	0	0	0	0	0	0	0	0	0	0	0	0	0	0	#ДЕЛ/0!		
12	0	0	0	0	0	0	0	0	0	0	0	0	0	0	0	0	0	#ДЕЛ/0!		
16	33	11	0	0	0	0	0	0	0	10	0	0	0	0	0	0	54	19		
20	40	2	0	0	0	0	0	0	0	4	0	0	0	0	0	0	46	9		
24	56	4	0	0	0	0	0	0	0	0	0	0	0	0	0	0	60	0		
28	35	2	0	0	0	0	0	0	0	2	0	0	0	0	0	0	39	5		
32	27	2	0	0	0	0	0	0	0	1	0	0	0	0	0	0	30	3		
36	11	0	0	0	0	0	0	0	0	0	0	0	0	0	0	0	11	0		
40	1	0	0	0	0	0	0	0	0	1	0	0	0	0	0	0	2	50		
44	0	0	0	0	0	0	0	0	0	0	0	0	0	0	0	0	0	#ДЕЛ/0!		
48	0	0	0	0	0	0	0	0	0	0	0	0	0	0	0	0	0	#ДЕЛ/0!		
52	0	0	0	0	0	0	0	0	0	0	0	0	0	0	0	0	0	#ДЕЛ/0!		
56	0	0	0	0	0	0	0	0	0	0	0	0	0	0	0	0	0	#ДЕЛ/0!		
60	0	0	0	0	0	0	0	0	0	0	0	0	0	0	0	0	0	#ДЕЛ/0!		
64	0	0	0	0	0	0	0	0	0	0	0	0	0	0	0	0	0	#ДЕЛ/0!		
68	0	0	0	0	0	0	0	0	0	0	0	0	0	0	0	0	0	#ДЕЛ/0!		
72	0	0	0	0	0	0	0	0	0	0	0	0	0	0	0	0	0	#ДЕЛ/0!		
Итого, кол. дер.	203	21	0	0	0	0	0	0	0	18	0	0	0	0	0	0	242	7		
Итого, %	84	9	0	0	0	0	0	0	0	7	0	0	0	0	0	0				

Примечание: НЗ - незаселенное, З - заселенное, О - огработанное вредителями.

Абрис участка

М 1:10000



№ выдела	Ленты (круговые площадки) пересчета				
	№ ленты (площадки)	длина, м	ширина, м	радиус, м	площадь, га
25	1	100	10		0,1
25	2	150	10		0,15
25	3	70	10		0,07

Номера точек	Координаты	Румбы линий	Длина, м
0-1	N56°06.746' E051°54.732'	СВ 4°	130
1-2	N56°06.812' E051°54.698'	СЗ 80°	95
2-3	N56°06.826' E051°54.611'	ЮЗ 85°	105
3-4	N56°06.822' E051°54.511'	ЮЗ 51°	65
4-5	N56°06.796' E051°54.454'	ЮЗ 22°	70
5-6	N56°06.767' E051°54.434'	СЗ 7°	135
6-7	N56°06.838' E051°54.417'	СВ 84°	50
7-8	N56°06.838' E051°54.470'	СВ 10°	135
8-9	N56°06.848' E051°54.480'	СЗ 28°	80
9-10	N56°06.908' E051°54.494'	СВ 84°	75
10-11	N56°06.913' E051°54.484'	ЮВ 64°	65

11-12	N56°06.950' E051°54.459'	ЮВ 18°	160
12-13	N56°06.941' E051°54.585'	ЮВ 39°	35
13-14	N56°06.871' E051°54.620'	ЮВ 60°	35
14-15	N56°06.847' E051°54.646'	СВ 65°	30
15-1	N56°06.838' E051°54.663'	ЮЗ 10°	40

Исполнитель работ по проведению лесопатологических обследований:

Руководитель ГКУ УР "Кизнерское лесничество"
 Зам. руководителя ГКУ УР «Кизнерское лесничество» на
 территории Граховского лесничества
 Инженер ОЗЛ ГКУ УР «Кизнерское лесничество» на
 территории Граховского лесничества
 Дата составления документа

20.07.2017

Корешков А.А.

Чакмин В.П.

Федоров И.А.

Телефон

8(34163)3-13-53