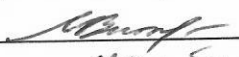


УТВЕРЖДАЮ
Начальник отдела ОЗЛ ФГЛН, ФГПН
Министерства лесного хозяйства
Удмуртской Республики
 В.Г. Митров
« 1 » октябрь 2017 г.

Акт
лесопатологического обследования № 1071
лесных насаждений Граховского лесничества
Удмуртской Республики

Способ лесопатологического обследования: 1. Визуальный

2. Инструментальный

Место проведения

| Участковое лесничество | Урочище (дача) | Квартал (кварталы) | Выдел (выделы) | Площадь, га |
|---------------------------------------|----------------|--------------------|----------------|-------------|
| без деления на участковые лесничества | нет | 267 | 22 | 3,5 |
| | | | | |
| | | | | |
| | | | | |

Лесопатологическое обследование проведено на общей площади 3,5 га.

2. Инструментальное обследование лесного участка. Аренда ООО «Лака-лес»

2.1. Фактическая таксационная характеристика лесного насаждения соответствует (не соответствует) (нужное подчеркнуть) таксационному описанию. Причины несоответствия:

Ведомость лесных участков с выявленными несоответствиями таксационным описаниям приведена в приложении 1 к Акту.

2.2. Состояние насаждений: с нарушенной устойчивостью с утраченной устойчивостью

причины повреждения: заселение короедом-типографом, усачём черным еловым (пихтовым) большим, трутовиком настоящим.

В том числе: заселено стволовыми вредителями

| Вид вредителя | Порода | Встречаемость (% заселённых деревьев) | Степень заселения лесного насаждения (слабая, средняя, сильная) |
|---------------|--------|---------------------------------------|---|
| | | | |
| | | | |
| | | | |

отработано стволовыми вредителями

| Вид вредителя | Порода | Встречаемость (% отработанных деревьев) |
|---------------------------------------|--------|---|
| Короед-типограф | Ель | 22 |
| Усач чёрный еловый (пихтовый) большой | Ель | 22 |

Повреждено огнём

| Вид пожара | Порода | Состояние корневых лап | | Состояние корневой шейки | | Подсушивание луба | |
|------------|--------|-----------------------------------|--|--|--|--|--|
| | | процент повреждённых огнём корней | процент деревьев в с данным повреждением | ожог корневой шейки по окружности (1/4; 2/4; 3/4; более 3/4) | процент деревьев в с данным повреждением | по окружности (1/4; 2/4; 3/4; более 3/4) | процент деревьев с данным повреждением |
| | | | | | | | |
| | | | | | | | |
| | | | | | | | |

Поражено болезнями

| Вид болезни | Порода | Встречаемость (% поражённых деревьев) | Степень поражения лесного насаждения (слабая, средняя, сильная) |
|--------------------|--------|---------------------------------------|---|
| Трутовик настоящий | Береза | 6 | |
| | | | |

2.3. Выборке подлежит 5 % деревьев,

в том числе:

ослабленных % (причины назначения) _____

сильно ослабленных ___% (причины назначения) _____

усыхающих ___% (причины назначения) _____

свежего сухостоя ___%,

в том числе: свежего ветровала _____%

свежего бурелома ___%

старого сухостоя 5%

в том числе: старого ветровала _____%

старого бурелома ___%

аварийных деревьев _____%

2.4. Полнота лесного насаждения после уборки деревьев, подлежащих рубке, составит - 0,6.
Критическая полнота для данной категории лесных насаждений составляет - 0,3.

ЗАКЛЮЧЕНИЕ

С целью предотвращения негативных процессов или снижения ущерба от их воздействия назначено:

| Участковое лесничество | Урочище (дача) | Квар-тал | Вы-дел | Площадь, выдела, га | Вид мероп-риятия | Площадь, меропри-ятия, га | По-рода | Запас на выдел, кбм | Крайние сроки проведения |
|---------------------------------------|----------------|----------|--------|---------------------|------------------|---------------------------|---------------|---------------------|--------------------------|
| без деления на участковые лесничества | нет | 267 | 22 | 3,5 | СРВ | 3,5 | Ель Береза | 40 19 | 2017 |
| Итого: | | | | | | | | 59 | |

Ведомость перечета деревьев назначенных в рубку и абрислесного участка прилагаются (приложение 2 и 3 к Акту)

Меры по обеспечению возобновления: нет.

Мероприятия, необходимые для предупреждения повреждения или поражения смежных насаждений: своевременное проведение санитарно – оздоровительных мероприятий в соответствии с требованиями действующих нормативно-правовых актов.

Сведения для расчета степени повреждения:

год образования старого сухостоя 2014 г.

основная причина повреждения древесины - короед-типограф

Дата проведения обследований 17.07.2017г.

Исполнитель работ по проведению лесопатологических обследований:

Руководитель ГКУ УР «Кизнерское лесничество» Корешков А.А.

Зам. руководителя ГКУ УР «Кизнерское лесничество» на территории Граховского лесничества
Чакмин В.П.

Инженер ОЗЛ ГКУ УР «Кизнерское лесничество» на территории Граховского лесничества
Федоров И.А.

Ведомость перечета деревьев назначенных в рубку

ВРЕМЕННАЯ ПРОБНАЯ ПЛОЩАДЬ № 1

Субъект Российской Федерации Удмуртская Республика
Лесничество (лесопарк) Граховское
Участковое лесничество без деления на участковые лесничества
Урочище (лесная дача) нет
Квартал 267 . Выдел 22 . Площадь 3,5
Номер очага вредных организмов нет .
Размер пробной площади 0,28 га.

Таксационная характеристика:

тип леса Елп С2 ; состав 4ЛПЗБ1ОС2Е ; возраст 50
бонитет 2 ; полнота 0,6 ;
запас на га 270 ; возобновление нет .

Время и причина ослабления лесного насаждения :

2013г. заселение короедом-типографом, усачом черным еловым (пихтовым) большим, трутовиком настоящим.

Тип очага вредных организмов: эпизодический, хронический (подчеркнуть).

Фаза развития очага вредных организмов: начальная, нарастания численности, собственно вспышка, кризис (подчеркнуть).

Состояние лесного насаждения , намечаемые мероприятия:

Состояние лесного насаждения здоровое, требуется проведение выборочной санитарной рубки.

Исполнители работ по проведению лесопатологических обследований:

Руководитель ГКУ УР "Кизнерское лесничество"

Корешков А.А. 

Зам. руководителя ГКУ УР «Кизнерское лесничество» на территории Граховского лесничества

Чакмин В.П. 

Инженер ОЗЛ ГКУ УР «Кизнерское лесничество» на территории Граховского лесничества

Федоров И.А. 

Дата составления документа

17.07.2017

Телефон

8(34163)3-13-53

ВЕДОМОСТЬ ПЕРЕЧЕТА ДЕРЕВЬЕВ

| Порода: | Ель | | | | | | | | | | | | | | | Всего деревьев по ступеням толщины | | | | | |
|------------------|--|----|-----|----|----|----|----|----|----|----|----|-------------------|----|----|-------------------|------------------------------------|--------------------------|---------|---|---|--|
| | Количество деревьев по категориям состояния, шт. | | | | | | | | | | | | | | | шт. | в т.ч. подлежат рубке, % | | | | |
| | I | II | III | IV | | V | | | VI | | | ветровал, бурелом | | | аварийные деревья | | | | | | |
| см | | | НЗ | НЗ | НЗ | НЗ | НЗ | НЗ | НЗ | НЗ | НЗ | НЗ | НЗ | НЗ | НЗ | НЗ | НЗ | НЗ | О | О | |
| 1 | 2 | 3 | 4 | 5 | 6 | 7 | 8 | 9 | 10 | 11 | 12 | 13 | 14 | 15 | 16 | 17 | 18 | 19 | | | |
| 8 | | | | | | | | | | | | | | | | | 0 | #ДЕЛ/0! | | | |
| 12 | | | | | | | | | | | | | | | | | 9 | 44 | | | |
| 16 | 5 | | | | | | | | | 4 | | | | | | | 7 | 43 | | | |
| 20 | 4 | | | | | | | | | 3 | | | | | | | 6 | 17 | | | |
| 24 | 5 | | | | | | | | | 1 | | | | | | | 3 | 0 | | | |
| 28 | 3 | | | | | | | | | | | | | | | | 3 | 33 | | | |
| 32 | 2 | | | | | | | | | 1 | | | | | | | 2 | 0 | | | |
| 36 | 2 | | | | | | | | | | | | | | | | 0 | #ДЕЛ/0! | | | |
| 40 | | | | | | | | | | | | | | | | | 0 | #ДЕЛ/0! | | | |
| 44 | | | | | | | | | | | | | | | | | 0 | #ДЕЛ/0! | | | |
| 48 | | | | | | | | | | | | | | | | | 0 | #ДЕЛ/0! | | | |
| 52 | | | | | | | | | | | | | | | | | 0 | #ДЕЛ/0! | | | |
| 56 | | | | | | | | | | | | | | | | | 0 | #ДЕЛ/0! | | | |
| 60 | | | | | | | | | | | | | | | | | 0 | #ДЕЛ/0! | | | |
| 64 | | | | | | | | | | | | | | | | | 0 | #ДЕЛ/0! | | | |
| 68 | | | | | | | | | | | | | | | | | 0 | #ДЕЛ/0! | | | |
| 72 | | | | | | | | | | | | | | | | | 0 | #ДЕЛ/0! | | | |
| Итого, кол. дер. | 21 | 0 | 0 | 0 | 0 | 0 | 0 | 0 | 0 | 9 | 0 | 0 | 0 | 0 | 0 | 0 | 30 | | | | |
| Итого, % | 70 | 0 | 0 | 0 | 0 | 0 | 0 | 0 | 0 | 30 | 0 | 0 | 0 | 0 | 0 | 0 | | | | | |

Примечание: НЗ - незаселенное, З - заселенное, О - отработанное вредителями.

ВЕДОМОСТЬ ПЕРЕЧЕТА ДЕРЕВЬЕВ

| Порода: | Береза | | | | | | | | | | | | | | | | Всего деревьев по ступеням толщины | |
|------------------|--|----|-----|----|----|---|----|----|----|-------------------|----|-------------------|----|----|----|----|------------------------------------|--------------------------|
| | Количество деревьев по категориям состояния, шт. | | | | | | | | | | | | | | | | шт. | в т.ч. подлежат рубке, % |
| | I | II | III | IV | | V | | VI | | ветровал, бурелом | | аварийные деревья | | | | | | |
| см | | | НЗ | | НЗ | | НЗ | | НЗ | О | НЗ | О | НЗ | О | НЗ | О | | |
| 1 | 2 | 3 | 4 | 5 | 6 | 7 | 8 | 9 | 10 | 11 | 12 | 13 | 14 | 15 | 16 | 17 | 18 | 19 |
| 8 | | | | | | | | | | | | | | | | | 0 | #ДЕЛ/0! |
| 12 | | | | | | | | | | | | | | | | | 0 | #ДЕЛ/0! |
| 16 | 11 | 2 | | | | | | | 2 | | | | | | | | 9 | 22 |
| 20 | 7 | | | | | | | | 2 | | | | | | | | 5 | 0 |
| 24 | 4 | 1 | | | | | | | 1 | | | | | | | | 6 | 17 |
| 28 | 4 | 1 | | | | | | | | | | | | | | | 11 | 0 |
| 32 | 8 | 3 | | | | | | | | | | | | | | | 4 | 0 |
| 36 | 4 | | | | | | | | | | | | | | | | 0 | #ДЕЛ/0! |
| 40 | | | | | | | | | | | | | | | | | 0 | #ДЕЛ/0! |
| 44 | | | | | | | | | | | | | | | | | 0 | #ДЕЛ/0! |
| 48 | | | | | | | | | | | | | | | | | 0 | #ДЕЛ/0! |
| 52 | | | | | | | | | | | | | | | | | 0 | #ДЕЛ/0! |
| 56 | | | | | | | | | | | | | | | | | 0 | #ДЕЛ/0! |
| 60 | | | | | | | | | | | | | | | | | 0 | #ДЕЛ/0! |
| 64 | | | | | | | | | | | | | | | | | 0 | #ДЕЛ/0! |
| 68 | | | | | | | | | | | | | | | | | 0 | #ДЕЛ/0! |
| 72 | | | | | | | | | | | | | | | | | 0 | #ДЕЛ/0! |
| Итого, кол. дер. | 38 | 7 | 0 | 0 | 0 | 0 | 0 | 0 | 0 | 5 | 0 | 0 | 0 | 0 | 0 | 0 | 50 | 10 |
| Итого, % | 76 | 14 | 0 | 0 | 0 | 0 | 0 | 0 | 0 | 10 | 0 | 0 | 0 | 0 | 0 | 0 | | |

Примечание: НЗ - незаселенное, З - заселенное, О - отработанное вредителями.

ВЕДОМОСТЬ ПЕРЕЧЕТА ДЕРЕВЬЕВ

| Порода: | Осина | | | | | | | | | | | | | | | | | | Всего деревьев по ступеням толщины | |
|------------------|--|----|-----|----|----|----|----|----|----|-------------------|----|-------------------|----|----|----|----|----|---------|------------------------------------|--------------------------|
| | Количество деревьев по категориям состояния, шт. | | | | | | | | | | | | | | | | | | шт. | в т.ч. подлежат рубке, % |
| | I | II | III | IV | | V | | VI | | ветровал, бурелом | | аварийные деревья | | | | | | | | |
| см | | | НЗ | НЗ | НЗ | НЗ | НЗ | НЗ | НЗ | НЗ | НЗ | НЗ | НЗ | НЗ | НЗ | НЗ | НЗ | НЗ | | |
| 1 | 2 | 3 | 4 | 5 | 6 | 7 | 8 | 9 | 10 | 11 | 12 | 13 | 14 | 15 | 16 | 17 | 18 | 19 | | |
| 8 | | | | | | | | | | | | | | | | | 0 | #ДЕЛ/0! | | |
| 12 | | | | | | | | | | | | | | | | | 0 | #ДЕЛ/0! | | |
| 16 | 4 | 1 | | | | | | | | | | | | | | | 5 | 0 | | |
| 20 | 3 | 1 | | | | | | | | | | | | | | | 4 | 0 | | |
| 24 | 3 | 1 | | | | | | | | | | | | | | | 4 | 0 | | |
| 28 | 7 | | | | | | | | | | | | | | | | 7 | 0 | | |
| 32 | | | | | | | | | | | | | | | | | 0 | #ДЕЛ/0! | | |
| 36 | | | | | | | | | | | | | | | | | 0 | #ДЕЛ/0! | | |
| 40 | | | | | | | | | | | | | | | | | 0 | #ДЕЛ/0! | | |
| 44 | | | | | | | | | | | | | | | | | 0 | #ДЕЛ/0! | | |
| 48 | | | | | | | | | | | | | | | | | 0 | #ДЕЛ/0! | | |
| 52 | | | | | | | | | | | | | | | | | 0 | #ДЕЛ/0! | | |
| 56 | | | | | | | | | | | | | | | | | 0 | #ДЕЛ/0! | | |
| 60 | | | | | | | | | | | | | | | | | 0 | #ДЕЛ/0! | | |
| 64 | | | | | | | | | | | | | | | | | 0 | #ДЕЛ/0! | | |
| 68 | | | | | | | | | | | | | | | | | 0 | #ДЕЛ/0! | | |
| 72 | | | | | | | | | | | | | | | | | 0 | #ДЕЛ/0! | | |
| Итого, кол. дер. | 17 | 3 | 0 | 0 | 0 | 0 | 0 | 0 | 0 | 0 | 0 | 0 | 0 | 0 | 0 | 0 | 20 | 0 | | |
| Итого, % | 85 | 15 | 0 | 0 | 0 | 0 | 0 | 0 | 0 | 0 | 0 | 0 | 0 | 0 | 0 | 0 | | | | |

Примечание: НЗ - незаселенное, З - заселенное, О - отработанное вредителями.

ВЕДОМОСТЬ ПЕРЕЧЕТА ДЕРЕВЬЕВ

| Порода: | Липа | | | | | | | | | | | | | | | Всего деревьев по ступеням толщины | | | |
|------------------|--|----|-----|----|----|---|----|----|----|-------------------|----|----|-------------------|----|----|------------------------------------|--------------------------|---------|---------|
| | Количество деревьев по категориям состояния, шт. | | | | | | | | | | | | | | | шт. | в Т.ч. подлежат рубке, % | | |
| | I | II | III | IV | | V | | VI | | ветровал, бурелом | | | аварийные деревья | | | | | | |
| см | | | НЗ | 3 | НЗ | 3 | НЗ | 3 | НЗ | 3 | НЗ | 3 | НЗ | 3 | НЗ | 3 | 0 | 19 | |
| 1 | 2 | 3 | 4 | 5 | 6 | 7 | 8 | 9 | 10 | 11 | 12 | 13 | 14 | 15 | 16 | 17 | 18 | 0 | #ДЕЛ/0! |
| 8 | | | | | | | | | | | | | | | | | 0 | 0 | #ДЕЛ/0! |
| 12 | | | | | | | | | | | | | | | | | 9 | 0 | 0 |
| 16 | 7 | 2 | | | | | | | | | | | | | | | 8 | 0 | 0 |
| 20 | 7 | 1 | | | | | | | | | | | | | | | 6 | 0 | 0 |
| 24 | 5 | 1 | | | | | | | | | | | | | | | 8 | 0 | 0 |
| 28 | 7 | 1 | | | | | | | | | | | | | | | 8 | 0 | 0 |
| 32 | 7 | 1 | | | | | | | | | | | | | | | 17 | 0 | 0 |
| 36 | 15 | 2 | | | | | | | | | | | | | | | 0 | #ДЕЛ/0! | 0 |
| 40 | | | | | | | | | | | | | | | | | 0 | #ДЕЛ/0! | 0 |
| 44 | | | | | | | | | | | | | | | | | 0 | #ДЕЛ/0! | 0 |
| 48 | | | | | | | | | | | | | | | | | 0 | #ДЕЛ/0! | 0 |
| 52 | | | | | | | | | | | | | | | | | 0 | #ДЕЛ/0! | 0 |
| 56 | | | | | | | | | | | | | | | | | 0 | #ДЕЛ/0! | 0 |
| 60 | | | | | | | | | | | | | | | | | 0 | #ДЕЛ/0! | 0 |
| 64 | | | | | | | | | | | | | | | | | 0 | #ДЕЛ/0! | 0 |
| 68 | | | | | | | | | | | | | | | | | 0 | #ДЕЛ/0! | 0 |
| 72 | | | | | | | | | | | | | | | | | 0 | #ДЕЛ/0! | 0 |
| Итого, кол. дер. | 48 | 8 | 0 | 0 | 0 | 0 | 0 | 0 | 0 | 0 | 0 | 0 | 0 | 0 | 0 | 0 | 56 | 0 | 0 |
| Итого, % | 86 | 14 | 0 | 0 | 0 | 0 | 0 | 0 | 0 | 0 | 0 | 0 | 0 | 0 | 0 | 0 | | | |

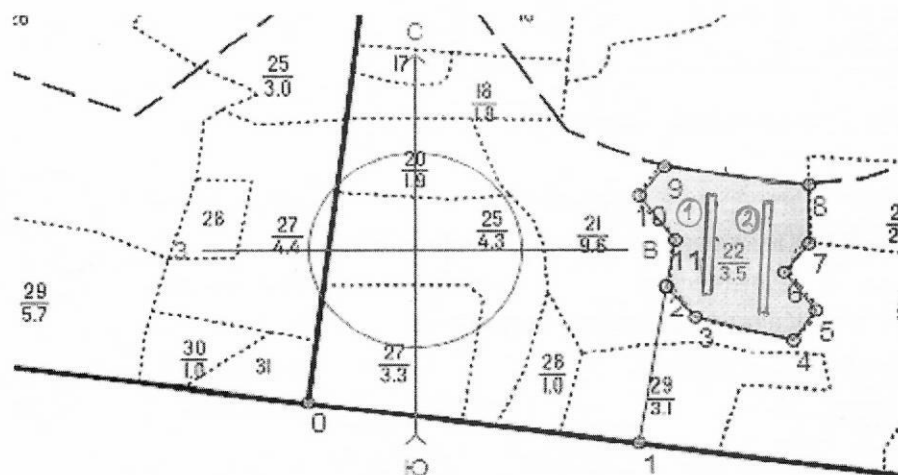
Примечание: НЗ - незаселенное, З - заселенное, О - отработанное вредителями.

| Порода: | ВСЕГО | | | | | | | | | | | | Всего деревьев по ступеням толщины | | | | | | | |
|---------------------|--|----|----|---|-----|---|----|---|---|---|----|----|------------------------------------|--------------------------|----|-------------------|----|----|-----|---------|
| | Количество деревьев по категориям состояния, шт. | | | | | | | | | | | | шт. | в т.ч. подлежат рубке, % | | | | | | |
| Ступени толщины, см | I | | II | | III | | IV | | V | | VI | | ветровал, бурелом | | | аварийные деревья | | | | |
| | | | | | | | | | | | | | | | | | | | | |
| 1 | 2 | 3 | 4 | 5 | 6 | 3 | 7 | 8 | 3 | 9 | 10 | 11 | 12 | 13 | 14 | 15 | 16 | 17 | 18 | 19 |
| 8 | 0 | 0 | 0 | 0 | 0 | 0 | 0 | 0 | 0 | 0 | 0 | 0 | 0 | 0 | 0 | 0 | 0 | 0 | 0 | #ДЕЛ/0! |
| 12 | 0 | 0 | 0 | 0 | 0 | 0 | 0 | 0 | 0 | 0 | 0 | 0 | 0 | 0 | 0 | 0 | 0 | 0 | 0 | #ДЕЛ/0! |
| 16 | 27 | 5 | 0 | 0 | 0 | 0 | 0 | 0 | 0 | 0 | 6 | 0 | 0 | 0 | 0 | 0 | 0 | 0 | 38 | 16 |
| 20 | 21 | 2 | 0 | 0 | 0 | 0 | 0 | 0 | 0 | 0 | 5 | 0 | 0 | 0 | 0 | 0 | 0 | 0 | 28 | 18 |
| 24 | 17 | 3 | 0 | 0 | 0 | 0 | 0 | 0 | 0 | 0 | 1 | 0 | 0 | 0 | 0 | 0 | 0 | 0 | 21 | 5 |
| 28 | 21 | 2 | 0 | 0 | 0 | 0 | 0 | 0 | 0 | 0 | 1 | 0 | 0 | 0 | 0 | 0 | 0 | 0 | 24 | 4 |
| 32 | 17 | 4 | 0 | 0 | 0 | 0 | 0 | 0 | 0 | 0 | 1 | 0 | 0 | 0 | 0 | 0 | 0 | 0 | 22 | 5 |
| 36 | 21 | 2 | 0 | 0 | 0 | 0 | 0 | 0 | 0 | 0 | 0 | 0 | 0 | 0 | 0 | 0 | 0 | 0 | 23 | 0 |
| 40 | 0 | 0 | 0 | 0 | 0 | 0 | 0 | 0 | 0 | 0 | 0 | 0 | 0 | 0 | 0 | 0 | 0 | 0 | 0 | #ДЕЛ/0! |
| 44 | 0 | 0 | 0 | 0 | 0 | 0 | 0 | 0 | 0 | 0 | 0 | 0 | 0 | 0 | 0 | 0 | 0 | 0 | 0 | #ДЕЛ/0! |
| 48 | 0 | 0 | 0 | 0 | 0 | 0 | 0 | 0 | 0 | 0 | 0 | 0 | 0 | 0 | 0 | 0 | 0 | 0 | 0 | #ДЕЛ/0! |
| 52 | 0 | 0 | 0 | 0 | 0 | 0 | 0 | 0 | 0 | 0 | 0 | 0 | 0 | 0 | 0 | 0 | 0 | 0 | 0 | #ДЕЛ/0! |
| 56 | 0 | 0 | 0 | 0 | 0 | 0 | 0 | 0 | 0 | 0 | 0 | 0 | 0 | 0 | 0 | 0 | 0 | 0 | 0 | #ДЕЛ/0! |
| 60 | 0 | 0 | 0 | 0 | 0 | 0 | 0 | 0 | 0 | 0 | 0 | 0 | 0 | 0 | 0 | 0 | 0 | 0 | 0 | #ДЕЛ/0! |
| 64 | 0 | 0 | 0 | 0 | 0 | 0 | 0 | 0 | 0 | 0 | 0 | 0 | 0 | 0 | 0 | 0 | 0 | 0 | 0 | #ДЕЛ/0! |
| 68 | 0 | 0 | 0 | 0 | 0 | 0 | 0 | 0 | 0 | 0 | 0 | 0 | 0 | 0 | 0 | 0 | 0 | 0 | 0 | #ДЕЛ/0! |
| 72 | 0 | 0 | 0 | 0 | 0 | 0 | 0 | 0 | 0 | 0 | 0 | 0 | 0 | 0 | 0 | 0 | 0 | 0 | 0 | #ДЕЛ/0! |
| Итого, кол. дер. | 124 | 18 | 0 | 0 | 0 | 0 | 0 | 0 | 0 | 0 | 14 | 0 | 0 | 0 | 0 | 0 | 0 | 0 | 156 | 9 |
| Итого, % | 79 | 12 | 0 | 0 | 0 | 0 | 0 | 0 | 0 | 0 | 9 | 0 | 0 | 0 | 0 | 0 | 0 | 0 | | |

Примечание: НЗ - незаселенное, З - заселенное, 3 - ограданное вредителями.

Абрис участка

М 1:10000



| № выдела | Ленты (круговые площадки) пересчета | | | | |
|----------|-------------------------------------|----------|-----------|-----------|-------------|
| | № ленты (площадки) | длина, м | ширина, м | радиус, м | площадь, га |
| 22 | 1 | 130 | 10 | | 0,13 |
| 22 | 2 | 150 | 10 | | 0,15 |

| Номера точек | Координаты | Румбы линий | Длина, м |
|--------------|-----------------------------|-------------|----------|
| 0-1 | N56°00.673' E051°35.616' | ЮВ 82° | 415 |
| 1-2 | N56°00.640' E051°36.012' | СВ 9° | 215 |
| 2-3 | N56°00.756' E051°36.025' | ЮВ 41° | 55 |
| 3-4 | N56°00.735' E051°36.075' | ЮВ 75° | 125 |
| 4-5 | N56°00.713' E051°36.191' | СВ 34° | 50 |
| 5-6 | N56°00.727' E051°36.226' | СЗ 37° | 65 |
| 6-7 | N56°00.747' E051°36.229' | СВ 38° | 50 |
| 7-8 | N56°00.764' E051°36.185' | СЗ 0° | 80 |
| 8-9 | N56°00.779' E051°36.197' | СЗ 82° | 180 |

| | | | |
|-------|-----------------------------|--------|----|
| 9-10 | N56°00.778' E051°36.215' | ЮЗ 38° | 50 |
| 10-11 | N56°00.828' E051°36.200' | ЮВ 36° | 75 |
| 11-1 | N56°00.849' E051°36.035' | ЮЗ 10° | 65 |

Исполнитель работ по проведению лесопатологических обследований:

Руководитель ГКУ УР "Кизнерское лесничество"
 Зам. руководителя ГКУ УР «Кизнерское лесничество» на
 территории Граховского лесничества
 Инженер ОЗЛ ГКУ УР «Кизнерское лесничество» на
 территории Граховского лесничества
 Дата составления документа _____ 17.07.2017 _____

Корешков А.А.

Чакмин В.П.

Федоров И.А.

Телефон





8(34163)3-13-53