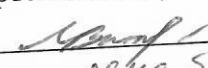


УТВЕРЖДАЮ
Начальник отдела ОЗЛ ФГЛН, ФГПН
Министерства лесного хозяйства
Удмуртской Республики


« 1 » октября 2017 г. В.Г. Митров

Акт
лесопатологического обследования № 1070
лесных насаждений Граховского лесничества
Удмуртской Республики

Способ лесопатологического обследования: 1. Визуальный

2. Инструментальный

Место проведения

Участковое лесничество	Урочище (дача)	Квартал (кварталы)	Выдел (выделы)	Площадь, га
без деления на участковые лесничества	нет	262	24	2,2

Лесопатологическое обследование проведено на общей площади 2,2 га.

2. Инструментальное обследование лесного участка. Аренда ООО «Лака-лес»

2.1. Фактическая таксационная характеристика лесного насаждения соответствует (не соответствует) (нужное подчеркнуть) таксационному описанию. Причины несоответствия:

Ведомость лесных участков с выявленными несоответствиями таксационным описаниям приведена в приложении 1 к Акту.

2.2. Состояние насаждений: с нарушенной устойчивостью с утраченной устойчивостью

причины повреждения: бурелом, заселение короедом-типографом, усачём черным еловым (пихтовым) большим, трутовиком ложным осиновым.

В том числе: заселено стволовыми вредителями

Вид вредителя	Порода	Встречаемость (% заселённых деревьев)	Степень заселения лесного насаждения (слабая, средняя, сильная)

отработано стволовыми вредителями

Вид вредителя	Порода	Встречаемость (% отработанных деревьев)
Короед-типограф	Ель	70
Усач черный еловый (пихтовый) большой	Ель	70

Повреждено огнём

Вид пожара	Порода	Состояние корневых лап		Состояние корневой шейки		Подсушивание луба	
		процент повреждённых корней	процент деревьев с данным повреждением	ожог корневой шейки по окружности (1/4; 2/4; 3/4; более 3/4)	процент деревьев с данным повреждением	по окружности (1/4; 2/4; 3/4; более 3/4)	процент деревьев с данным повреждением

Поражено болезнями

Вид болезни	Порода	Встречаемость (% поражённых деревьев)	Степень поражения лесного насаждения (слабая, средняя, сильная)
Трутовик ложный осиновый	Осина	4	слабая

2.3. Выборке подлежит 11 % деревьев,

в том числе:

ослабленных % (причины назначения) _____

сильно ослабленных ___% (причины назначения) _____

усыхающих ___% (причины назначения) _____

свежего сухостоя ___%,

в том числе: свежего ветровала _____ %

свежего бурелома ___%

старого сухостоя 11 %

в том числе: старого ветровала ___ %

старого бурелома 1 %

аварийных деревьев _____%

2.4. Полнота лесного насаждения после уборки деревьев, подлежащих рубке, составит - 0,7.
Критическая полнота для данной категории лесных насаждений составляет - 0,3.

ЗАКЛЮЧЕНИЕ

С целью предотвращения негативных процессов или снижения ущерба от их воздействия назначено:

Участковое лесничество	Урочище (дача)	Квартал	Выдел	Площадь, выдела, га	Вид мероприятия	Площадь, мероприятия, га	Порода	Запас на выдел, кбм	Крайние сроки проведения
без деления на участковые лесничества	нет	262	24	2,2	СРВ	2,2	Ель Осина	85 3	2017
Итого:								88	

Ведомость перечета деревьев назначенных в рубку и абрис лесного участка прилагаются (приложение 2 и 3 к Акту)

Меры по обеспечению возобновления: нет.

Мероприятия, необходимые для предупреждения повреждения или поражения смежных насаждений: своевременное проведение санитарно - оздоровительных мероприятий в соответствии с требованиями действующих нормативно-правовых актов.

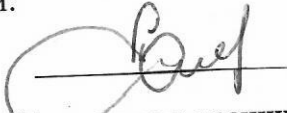
Сведения для расчета степени повреждения:

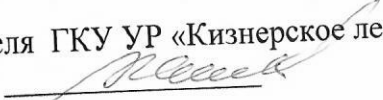
год образования старого сухостоя 2014 г.


основная причина повреждения древесины - короед-типограф

Дата проведения обследований 02.08.2017г.

Исполнитель работ по проведению лесопатологических обследований:

Руководитель ГКУ УР «Кизнерское лесничество» Корешков А.А. 

Зам. руководителя ГКУ УР «Кизнерское лесничество» на территории Граховского лесничества Чакмин В.П. 

Инженер ОЗЛ ГКУ УР «Кизнерское лесничество» на территории Граховского лесничества Федоров И.А. 

Результаты проведения лесопатологических обследований лесных насаждений за август 2017 г.

Объект Российской Федерации		Удмуртская Республика		Лесничество (лесопарк)		Граховское																														
Участковое лесничество		без деления на участковые лесничества		Урочище (лесная дача)		нет																														
Номер квартала	Номер выдела	Площадь выдела, га	Площадь назначения лесов	Категория защитных лесов	Номер лесопатологического выдела	Таксационная характеристика лесного насаждения										Распределение деревьев по категориям состояния, % от запаса		Почва	Площадь, га	Рекомендуемые мероприятия																
						состав	порода	возраст	средняя высота, м	средний диаметр, см	тип леса	полнота	бонитет	запас, куб. м/га	Число деревьев на проб., шт.	без признаков ослабления	ослабленные				сильно ослабленные	убыхающие	свежий сухой	старый сухой	свежий ветровал	старый ветровал	Свежий бурелом	Старый бурелом	Признаки повреждения деревьев	Доля поврежденных деревьев, %	Причина ослабления, повреждения	Подлежит рубке, %				
1	2	3	4	5	6	7	8	9	10	11	12	13	14	15	16	17	18	19	20	21	22	23	24	25	26	27	29	30	31	32	33					
262	24	2,2	эксп.		1	2,20	4лпзв10з2в	Е	70	26	24	Елп С2	0,7	1	340	184	30%	0%	0%	0%	0%	63%	0%	0%	7%	614, 218	341, 822	70%	70%	СРВ	2,2					
																0	0	0	0	0	0	0	0	0	0	0	0	0	0	0	0	0	0	0	0	
																405	70%	30%	0%	0%	0%	0%	0%	0%	0%	0%	0	0	0	0	0	0	0	0	0	
																112	59%	38%	0%	0%	0%	4%	0%	0%	0%	0	0	0	0	0	0	0	0	0	0	
																588	90%	10%	0%	0%	0%	0%	0%	0%	0%	0	0	0	0	0	0	0	0	0	0	
																ИТОГО	1289	71%	18%	0%	0%	0%	10%	0%	0%	1%										

Примечание – Показатели, не соответствующие таксационному описанию отмечаются «*»

Исполнители работ по проведению лесопатологических обследований:
 Руководитель ГКУ УР «Кизнерское лесничество» Корешков А.А.
 Зам. руководителя ГКУ УР «Кизнерское лесничество» на территории Граховского лесничества Чакмин В.П.
 Инженер ОЗЛ ГКУ УР «Кизнерское лесничество» на территории Граховского лесничества Федоров И.А.
 Дата составления документа 02.08.2017 Телефон 8(34163)3-13-53

Ведомость перечета деревьев назначенных в рубку

ВРЕМЕННАЯ ПРОБНАЯ ПЛОЩАДЬ № 1

Субъект Российской Федерации Удмуртская Республика
Лесничество (лесопарк) Граховское
Участковое лесничество без деления на участковые лесничества
Урочище (лесная дача) нет
Квартал 262 . Выдел 24 . Площадь 2,2
Номер очага вредных организмов нет
Размер пробной площади 2,2 га.
Таксационная характеристика:
тип леса Елп С2 ; состав 4ЛпЗБ1Ос2Е ; возраст 60
бонитет 1 ; полнота 0,7 ;
запас на га 340 ; возобновление нет .

Время и причина ослабления лесного насаждения :
2013г. Бурелом, заселение короедом-типографом, усачом черным еловым (пихтовым) большим, трутовиком ложным осиновым.

Тип очага вредных организмов: эпизодический, хронический (подчеркнуть).

Фаза развития очага вредных организмов: начальная, нарастания численности, собственно вспышка, кризис (подчеркнуть).

Состояние лесного насаждения , намечаемые мероприятия:

Состояние лесного насаждения ослабленное, требуется проведение выборочной санитарной рубки.

Исполнители работ по проведению лесопатологических обследований:

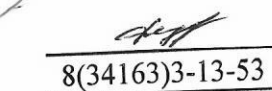
Руководитель ГКУ УР "Кизнерское лесничество"

Корешков А.А. 

Зам. руководителя ГКУ УР «Кизнерское лесничество» на территории Граховского лесничества

Чакмин В.П. 

Инженер ОЗЛ ГКУ УР «Кизнерское лесничество» на территории Граховского лесничества

Федоров И.А. 

Дата составления документа

02.08.2017

Телефон

8(34163)3-13-53

ВЕДОМОСТЬ ПЕРЕЧЕТА ДЕРЕВЬЕВ

Порода:	Ель																				Всего деревьев по ступеням толщины	
	Количество деревьев по категориям состояния, шт.																				шт.	в т.ч. подлежат рубке, %
	I	II	III	IV		V		VI			ветровал, бурелом			аварийные деревья								
см			НЗ	3	НЗ	3	НЗ	3	НЗ	3	НЗ	3	НЗ	3	НЗ	3	НЗ	3	0	19		
1	2	3	4	5	6	7	8	9	10	11	12	13	14	15	16	17	18	0	#ДЕЛ/0!	18	19	
8																		0	#ДЕЛ/0!	0	#ДЕЛ/0!	
12																				65	62	
16	25									36			4							35	63	
20	13									18			4							30	57	
24	13									15			2							17	65	
28	6									8			3							11	45	
32	6									4			1							8	38	
36	5									3										6	67	
40	2									3			1							1	100	
44										1										2	100	
48										2										4	100	
52										4										5	100	
56										5										0	#ДЕЛ/0!	
60																				0	#ДЕЛ/0!	
64																				0	#ДЕЛ/0!	
68																				0	#ДЕЛ/0!	
72																				0	#ДЕЛ/0!	
Итого, кол. дер.	70	0	0	0	0	0	0	0	0	99	0	0	15	0	0	0	0	0	0	184	62	
Итого, %	38	0	0	0	0	0	0	0	0	54	0	0	8	0	0	0	0	0	0			

Примечание: НЗ - незаселенное, З - заселенное, 3 - заселенное, О - отработанное вредителями.

ВЕДОМОСТЬ ПЕРЕЧЕТА ДЕРЕВЬЕВ

Порода:	Осина															Всего деревьев по ступеням толщины						
	Количество деревьев по категориям состояния, шт.																					
	Ступени толщины, см	I		II		III		IV		V			VI			ветровал, бурелом			аварийные деревья			шт.
НЗ		З	НЗ	З	НЗ	З	НЗ	З	НЗ	З	О	НЗ	З	О	НЗ	З	О	НЗ	З	О		
1	2	3	4	5	6	7	8	9	10	11	12	13	14	15	16	17	18	19	0	#ДЕЛ/0!		
8																			0	#ДЕЛ/0!		
12																			0	#ДЕЛ/0!		
16																			0	#ДЕЛ/0!		
20	22									1									23	4		
24	26									2									28	7		
28	10	1								3									14	21		
32	12	13																	25	0		
36	4	5																	9	0		
40	5	8																	13	0		
44																			0	#ДЕЛ/0!		
48																			0	#ДЕЛ/0!		
52																			0	#ДЕЛ/0!		
56																			0	#ДЕЛ/0!		
60																			0	#ДЕЛ/0!		
64																			0	#ДЕЛ/0!		
68																			0	#ДЕЛ/0!		
72																			0	#ДЕЛ/0!		
Итого, кол. дер.	79	27	0	0	0	0	0	0	0	6	0	0	0	0	0	0	0	0	112	5		
Итого, %	71	24	0	0	0	0	0	0	0	5	0	0	0	0	0	0	0	0				

Примечание: НЗ - незаселенное, З - заселенное, О - отработанное вредителями.

ВЕДОМОСТЬ ПЕРЕЧЕТА ДЕРЕВЬЕВ

Порода:	Лица																		Всего деревьев по ступеням толщины!	
	Количество деревьев по категориям состояния, шт.																		шт.	в т.ч. подлежат рубке, %
	I	II	III	IV		V		VI		ветровал, бурелом		аварийные деревья								
см			НЗ	НЗ	НЗ	НЗ	НЗ	НЗ	НЗ	НЗ	НЗ	НЗ	НЗ	НЗ	НЗ	НЗ	НЗ	НЗ		
1	2	3	4	5	6	7	8	9	10	11	12	13	14	15	16	17	18	19		
8																	0	#ДЕЛ/0!		
12																	0	#ДЕЛ/0!		
16	89																89	0		
20	89	1															90	0		
24	156	1															157	0		
28	150																150	0		
32	38																38	0		
36	20	8															28	0		
40	20	16															36	0		
44																	0	#ДЕЛ/0!		
48																	0	#ДЕЛ/0!		
52																	0	#ДЕЛ/0!		
56																	0	#ДЕЛ/0!		
60																	0	#ДЕЛ/0!		
64																	0	#ДЕЛ/0!		
68																	0	#ДЕЛ/0!		
72																	0	#ДЕЛ/0!		
Итого, кол. дер.	562	26	0	0	0	0	0	0	0	0	0	0	0	0	0	0	588	0		
Итого, %	96	4	0	0	0	0	0	0	0	0	0	0	0	0	0	0				

Примечание: НЗ - незаселенное, З - заселенное, О - отработанное вредителями.

ВЕДОМОСТЬ ПЕРЕЧЕТА ДЕРЕВЬЕВ

Порода:	Количество деревьев по категориям состояния, шт.																				Всего деревьев по ступеням толщины	
	Береза																				шт.	в т.ч. подлежат рубке, %
	I	II	III	IV		V		VI		ветровал, бурелом			аварийные деревья									
см			НЗ	3	НЗ	3	НЗ	3	НЗ	3	НЗ	3	НЗ	3	НЗ	3	НЗ	3	О			
1	2	3	4	5	6	7	8	9	10	11	12	13	14	15	16	17	18	19				
8																				0	#ДЕЛ/0!	
12																				0	#ДЕЛ/0!	
16	70																			70	0	
20	46																			46	0	
24	32																			32	0	
28	80	7																		87	0	
32	70	39																		109	0	
36	25	30																		55	0	
40	2	4																		6	0	
44																				0	#ДЕЛ/0!	
48																				0	#ДЕЛ/0!	
52																				0	#ДЕЛ/0!	
56																				0	#ДЕЛ/0!	
60																				0	#ДЕЛ/0!	
64																				0	#ДЕЛ/0!	
68																				0	#ДЕЛ/0!	
72																				0	#ДЕЛ/0!	
Итого, кол. дер.	325	80	0	0	0	0	0	0	0	0	0	0	0	0	0	0	0	0	0	405	0	
Итого, %	80	20	0	0	0	0	0	0	0	0	0	0	0	0	0	0	0	0	0			

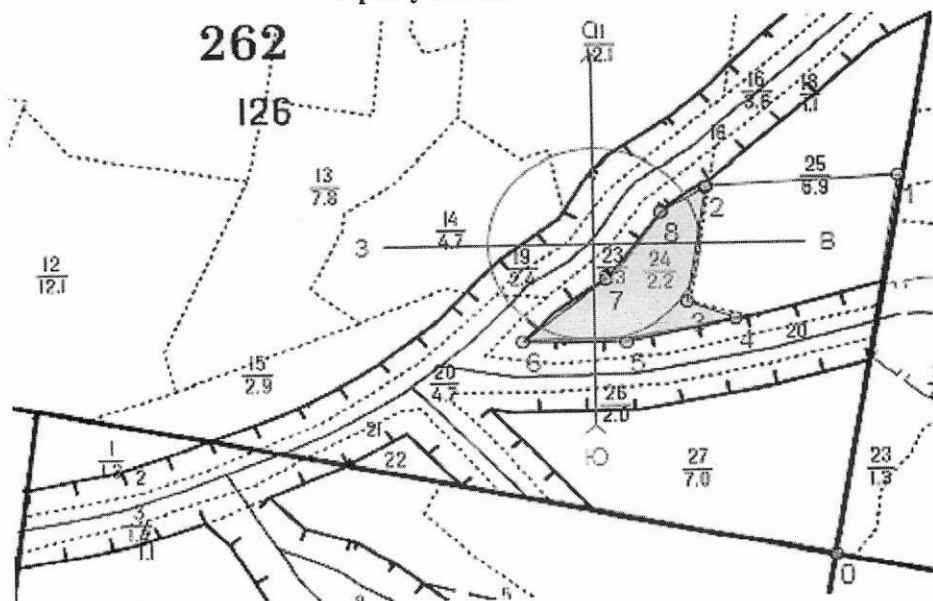
Примечание: НЗ - незаселенное, З - заселенное, О - отработанное вредителями.

Порода:	ВСЕГО																							Всего деревьев по ступеням толщины		
	Количество деревьев по категориям состояния, шт.																							шт.	в т.ч. подлежат рубке, %	
	I	II	III	IV		V		VI			ветровал, бурелом			аварийные деревья												
см			НЗ	3	НЗ	3	НЗ	3	НЗ	3	НЗ	3	НЗ	3	НЗ	3		НЗ	3	НЗ	3	НЗ	3	НЗ	3	
1	2	3	4	5	6	7	8	9	10	11	12	13	14	15	16	17	18	19								
8	0	0	0	0	0	0	0	0	0	0	0	0	0	0	0	0	0	0	0	0	0	0	0	0	0	0
12	0	0	0	0	0	0	0	0	0	0	0	0	0	0	0	0	0	0	0	0	0	0	0	0	0	0
16	184	0	0	0	0	0	0	0	0	36	0	0	4	0	0	0	0	0	0	0	4	0	0	0	0	0
20	170	1	0	0	0	0	0	0	0	19	0	0	4	0	0	0	0	0	0	0	4	0	0	0	0	0
24	227	1	0	0	0	0	0	0	0	17	0	0	2	0	0	0	0	0	0	0	2	0	0	0	0	0
28	246	8	0	0	0	0	0	0	0	11	0	0	3	0	0	0	0	0	0	0	3	0	0	0	0	0
32	126	52	0	0	0	0	0	0	0	4	0	0	1	0	0	0	0	0	0	0	1	0	0	0	0	0
36	54	43	0	0	0	0	0	0	0	3	0	0	1	0	0	0	0	0	0	0	3	0	0	0	0	0
40	29	28	0	0	0	0	0	0	0	3	0	0	1	0	0	0	0	0	0	0	1	0	0	0	0	0
44	0	0	0	0	0	0	0	0	0	1	0	0	0	0	0	0	0	0	0	0	0	0	0	0	0	0
48	0	0	0	0	0	0	0	0	0	2	0	0	0	0	0	0	0	0	0	0	0	0	0	0	0	0
52	0	0	0	0	0	0	0	0	0	4	0	0	0	0	0	0	0	0	0	0	0	0	0	0	0	0
56	0	0	0	0	0	0	0	0	0	5	0	0	0	0	0	0	0	0	0	0	0	0	0	0	0	0
60	0	0	0	0	0	0	0	0	0	0	0	0	0	0	0	0	0	0	0	0	0	0	0	0	0	0
64	0	0	0	0	0	0	0	0	0	0	0	0	0	0	0	0	0	0	0	0	0	0	0	0	0	0
68	0	0	0	0	0	0	0	0	0	0	0	0	0	0	0	0	0	0	0	0	0	0	0	0	0	0
72	0	0	0	0	0	0	0	0	0	0	0	0	0	0	0	0	0	0	0	0	0	0	0	0	0	0
Итого, кол. дер.	1036	133	0	0	0	0	0	0	0	105	0	0	15	0	0	0	0	0	0	0	15	0	0	0	0	0
Итого, %	80	10	0	0	0	0	0	0	0	8	0	0	1	0	0	0	0	0	0	0	1	0	0	0	0	0
Итого, %																										9

Примечание: НЗ - незаселенное, З - заселенное, О - отработанное вредителями.

Абрис участка

М 1:10000



Номера точек	Координаты	Румбы линий	Длина, м
0-1	N56°14.489' E052°04.625'	СВ 9°	530
1-2	N56°14.409' E052°04.603'	ЮЗ 87°	240
2-3	N56°02.074' E051°36.728'	ЮЗ 9°	160
3-4	N56°01.986' E051°36.705'	ЮВ 68°	65
4-5	N56°01.977' E051°36.769'	ЮЗ 77°	140
5-6	N56°01.959' E051°36.634'	СЗ 89°	130
6-7	N56°01.958' E051°36.515'	СВ 51°	135
7-8	N56°02.016' E051°36.618'	СВ 37°	115
8-2	N56°02.057' E051°36.675'	СВ 59°	65

Исполнитель работ по проведению лесопатологических обследований:

Руководитель ГКУ УР "Кизнерское лесничество"
Зам. руководителя ГКУ УР «Кизнерское лесничество» на
территории Граховского лесничества
Инженер ОЗЛ ГКУ УР «Кизнерское лесничество» на
территории Граховского лесничества
Дата составления документа

02.08.2017

Корешков А.А.

Чакмин В.П.

Федоров И.А.

Телефон

8(34163)3-13-53