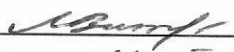


УТВЕРЖДАЮ

Начальник отдела ОЗЛ ФГЛН ФГПН
Министерства лесного хозяйства
Удмуртской Республики

 В.Г. Митров
« 1 » января 2017 г.

Акт
лесопатологического обследования № 1069
лесных насаждений Граховского лесничества
Удмуртской Республики

Способ лесопатологического обследования: 1. Визуальный

2. Инструментальный

Место проведения

Участковое лесничество	Урочище (дача)	Квартал (кварталы)	Выдел (выделы)	Площадь, га
без деления на участковые лесничества	нет	211	3	1,2

Лесопатологическое обследование проведено на общей площади 1,2 га.

2. Инструментальное обследование лесного участка.

2.1. Фактическая таксационная характеристика лесного насаждения соответствует (не соответствует) (нужное подчеркнуть) таксационному описанию. Причины несоответствия: давность лесоустройства (последнее лесоустройство 1997 года).

Ведомость лесных участков с выявленными несоответствиями таксационным описаниям приведена в приложении 1 к Акту.

2.2. Состояние насаждений: с нарушенной устойчивостью с утраченной устойчивостью

причины повреждения: заселение короедом-типографом, усачём черным еловым (пихтовым) большим, трутовиком настоящим, ложным.

В том числе: заселено стволовыми вредителями

Вид вредителя	Порода	Встречаемость (% заселённых деревьев)	Степень заселения лесного насаждения (слабая, средняя, сильная)
Короед-типограф, усачь черный еловый (пихтовый) большой	Ель	67	сильная

отработано стволовыми вредителями

Вид вредителя	Порода	Встречаемость (% отработанных деревьев)
Усачь черный еловый (пихтовый) большой	Пихта	63

Повреждено огнём

Вид пожара	Порода	Состояние корневых лап		Состояние корневой шейки		Подсушивание луба	
		процент повреждённых огнём корней	процент деревьев в с данным повреждением	ожог корневой шейки по окружности (1/4; 2/4; 3/4; более 3/4)	процент деревьев в с данным повреждением	по окружности (1/4; 2/4; 3/4; более 3/4)	процент деревьев с данным повреждением

Поражено болезнями

Вид болезни	Порода	Встречаемость (% поражённых деревьев)	Степень поражения лесного насаждения (слабая, средняя, сильная)
Трутовик настоящий	Береза	7	
Трутовик ложный	Ольха сер.	7	
Трутовик ложный	Вяз	14	слабая

2.3. Выборке подлежит 36 % деревьев,

в том числе:

ослабленных % (причины назначения) _____

сильно ослабленных ___% (причины назначения) _____

усыхающих ___% (причины назначения) _____

свежего сухостоя 28 %, _____

в том числе: свежего ветровала _____ %

свежего бурелома ___ %

старого сухостоя 8 %

в том числе: старого ветровала _____ %

старого бурелома ___ %

аварийных деревьев _____ %

2.4. Полнота лесного насаждения после уборки деревьев, подлежащих рубке, составит – 0,5.
Критическая полнота для данной категории лесных насаждений составляет – не лимитируется.

ЗАКЛЮЧЕНИЕ

С целью предотвращения негативных процессов или снижения ущерба от их воздействия назначено:

Участковое лесничество	Урочище (дача)	Квар-тал	Вы-дел	Площадь, выдела, га	Вид мероп-риятия	Площадь, меропри-ятия, га	По-рода	Запас на выдел, кбм	Крайние сроки проведения
без деления на участковые лесничества	нет	211	3	1,2	СРВ	1,2	Е	75	2017
							П	13	
							Б	2	
							В	4	
							Олс	3	
Итого:								97	

Ведомость перечета деревьев назначенных в рубку и абрис лесного участка прилагаются (приложение 2 и 3 к Акту)

Меры по обеспечению возобновления: нет.

Мероприятия, необходимые для предупреждения повреждения или поражения смежных насаждений: своевременное проведение санитарно – оздоровительных мероприятий в соответствии с требованиями действующих нормативно-правовых актов.

Сведения для расчета степени повреждения:

год образования старого сухостоя 2013;

основная причина повреждения древесины - заселение короедом-типографом

Дата проведения обследований 24.08.2017г.

Исполнитель работ по проведению лесопатологических обследований:

Руководитель ГКУ УР «Кизнерское лесничество» Корешков А.А. 

Зам. руководителя ГКУ УР «Кизнерское лесничество» на территории Граховского лесничества Чакмин В.П. 

Инженер ОЗЛ ГКУ УР «Кизнерское лесничество» на территории Граховского лесничества Федоров И.А. 

Ведомость лесных участков с выявленными несоответствиями таксационным описаниям

Источник данных	Год проведения лесосурьейства	Номер квартала	Номер выдела	Площадь выдела, га	Целевое назначение лесов	Категория защитных лесов	Номер лесопатологического выдела	Площадь лесопатологического выдела, га	Таксационная характеристика											Заложено пробных площадей	
									состав	порода	возраст, лет	средняя высота, м	средний диаметр, см	тип леса	ТУМ	полнота	бонитет	запас, км/га	количество, шт.	общая площадь, га	
ТО	1997	211	3	1,2	защитные, ОЗУ: опушки и леса, прямый выскок шире к дороге	защитные, полосу	1	1,2	4Е1П1 С3Б1 Олс	Е	70	21	28	Ешт	ДЗ	0,6	2	260	1	1,2	
Ф	2017	211	3	1,2	защитные	леса распы в водох раны х зонах	1	1,2	4Е1П1 С1Олс 1В1Б1 Лп+О с	Е	90	23	32	Ешт	ДЗ	0,7	2	220	1	1,2	

Примечание:

ТО – таксационные описания

Ф - фактическая характеристика лесного насаждения

Исполнители работ по проведению лесопатологических обследований:

Руководитель ГКУ УР "Кизнерское лесничество"
Зам. руководителя ГКУ УР «Кизнерское лесничество» на территории Граховского лесничества
Инженер ОЗЛ ГКУ УР «Кизнерское лесничество» на территории Граховского лесничества
Дата составления документа

Корешков А.А.

Чакмин В.П.

Федоров И.А.

Телефон

24.08.2017

8(34163)3-13-53

Приложение 1.1
к акту лесопатологических обследований
Результаты проведения лесопатологических обследований лесных насаждений за август 2017г.

Субъект Российской Федерации Удмуртская Республика Лесничество (лесопарк) Граховское
 Участковое лесничество без деления на участковые лесничества Урочище (лесная дача) нет

1	2	3	4	5	6	7	Таксационная характеристика лесного насаждения								17	Распределение деревьев по категориям состояния, % от запаса										27	29	30	31	Рекомендуемые мероприятия									
							состав	порода	возраст	средняя высота, м	средний диаметр, см	тип леса	полнота	бонитет		запас, куб. м/га	число деревьев на пробе, шт.	без признаков ослабления	ослабленные	усыхающие	свежий сухостой	старый сухостой	свежий ветровал	старый ветровал	Свежий дурелом					Старый дурелом	Признаки повреждения деревьев	Доля повреждённых деревьев, %	Причина ослабления, повреждения	Подлежит рубке, %	вид	площадь, га			
211	3	1,2			1	1,2			90*	11	12	13	14	15	16	17	18	19	20	21	22	23	24	25	26	27	27	29	30	31	32	33							
							АЕПТСОлсВЛп+	Е	90*	23*	32*	Ешт Д3	0,7	2	220*	94	33%	0%	0%	0%	67%	0%	0%	0%	0%	612	67%	343,341	67%	67%	СРВ	1,2							
							Олс*	П		23*	30*					27	37%	0%	0%	0%	0%	63%	0%	0%	0%	614	63%	341	63%	63%									
							Олс*	С		23*	42*					9	100%	0%	0%	0%	0%	0%	0%	0%	0%														
							Олс*	Б	70*	22*	26*					58	93%	0%	0%	0%	0%	7%	0%	0%	0%	801	7%	355	7%	7%									
							Олс*	В	19	19	24					80	86%	0%	0%	0%	14%	0%	0%	0%	801	14%	356	14%	14%										
							Олс*	Лп	22*	22*	22*					54	100%	0%	0%	0%	0%	0%	0%	0%															
							Олс*	Олс	20*	20*	20*					111	93%	0%	0%	0%	0%	7%	0%	0%	801	7%	356	7%	7%										
							ИТОГО									433	64%	0%	0%	0%	28%	8%	0%	0%															

Примечание – Показатели, не соответствующие таксационному описанию отмечаются «*»

Исполнители работ по проведению лесопатологических обследований:
 Руководитель ГКУ УР «Кизнерское лесничество»
 И.А. руководитель ГКУ УР «Кизнерское лесничество» на территории Граховского лесничества
 Инженер ОЗЛ ГКУ УР «Кизнерское лесничество» на территории Граховского лесничества
 Дата составления документа 24.08.2017

Корешков А.А.
 Чакмин В.П.
 Федоров И.А.
 Телефон 8(34163)3-13-53

Ведомость перечета деревьев назначенных в рубку

ВРЕМЕННАЯ ПРОБНАЯ ПЛОЩАДЬ № 1

Субъект Российской Федерации Удмуртская Республика
Лесничество (лесопарк) Граховское
Участковое лесничество без деления на участковые лесничества
Урочище (лесная дача) нет
Квартал 211 . Выдел 3 . Площадь 1,2
Номер очага вредных организмов нет .
Размер пробной площади 1,2 га.

Таксационная характеристика:

тип леса Ешт ДЗ ; состав 4Е1П1С1Олс1В1Б1Лп+Ос ; возраст 90
бонитет 2 ; полнота 0,7 ;
запас на га 220 ; возобновление нет .

Время и причина ослабления лесного насаждения :

2012г., 2016г. заселение короедом-типографом, усачом черным еловым (пихтовым) большим, трутовиком настоящим, ложным.


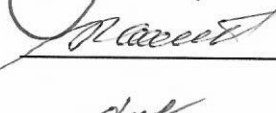
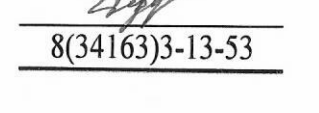
Тип очага вредных организмов: эпизодический, хронический (подчеркнуть).

Фаза развития очага вредных организмов: начальная, нарастания численности, собственно вспышка, кризис (подчеркнуть).

Состояние лесного насаждения, намечаемые мероприятия:

Состояние лесного насаждения ослабленное, требуется проведение выборочной санитарной рубки.

Исполнители работ по проведению лесопатологических обследований:

Руководитель ГКУ УР "Кизнерское лесничество"	Корешков А.А.	
Зам. руководителя ГКУ УР «Кизнерское лесничество» на территории Граховского лесничества	Чакмин В.П.	
Инженер ОЗЛ ГКУ УР «Кизнерское лесничество» на территории Граховского лесничества	Федоров И.А.	
Дата составления документа	<u>24.08.2017</u>	Телефон <u>8(34163)3-13-53</u>

ВЕДОМОСТЬ ПЕРЕЧЕТА ДЕРЕВЬЕВ

Порода: Ель

Ступени толщины, см	Количество деревьев по категориям состояния, шт.															Всего деревьев по ступеням толщины		
	I	II	III	IV		V		VI			ветровал, бурелом			аварийные деревья			шт.	в т.ч. подлежат рубке, %
				НЗ	З	НЗ	З	НЗ	З	НЗ	З	О	НЗ	З	О	НЗ		
1	2	3	4	5	6	7	8	9	10	11	12	13	14	15	16	17	18	19
8																	0	#ДЕЛ/0!
12	4					1											5	20
16	5				1												6	17
20	8				1												9	11
24	10				3												13	23
28	10				6												16	38
32	2				8												10	80
36	3				3												6	50
40	3				5												8	63
44	3				6												9	67
48	1				6												7	86
52					3												3	100
56																	0	#ДЕЛ/0!
60																	0	#ДЕЛ/0!
64						2											2	100
68																	0	#ДЕЛ/0!
72																	0	#ДЕЛ/0!
Итого, кол. дер.	49	0	0	0	0	45	0	0	0	0	0	0	0	0	0	0	94	48
Итого, %	52	0	0	0	0	48	0	0	0	0	0	0	0	0	0	0		

Примечание: НЗ - незаселенное, З - заселенное, О - отработанное вредителями.

ВЕДОМОСТЬ ПЕРЕЧЕТА ДЕРЕВЬЕВ

Порода: Пихта

Ступени толщины, см	Количество деревьев по категориям состояния, шт.														Всего деревьев по ступеням толщины			
	I	II	III	IV		V		VI		ветровал, бурелом		аварийные деревья		шт.	в т.ч. подлежаг рубке, %			
				НЗ	О	НЗ	О	НЗ	О	НЗ	О	НЗ	О					
1	2	3	4	5	6	7	8	9	10	11	12	13	14	15	16	17	18	19
8																	0	#ДЕЛ/0!
12	1																1	0
16	1																1	0
20	3									2							5	40
24	2								1								3	33
28	3								4								7	57
32	1								2								3	67
36	1								1								2	50
40									1								1	100
44	1								3								4	75
48																	0	#ДЕЛ/0!
52																	0	#ДЕЛ/0!
56																	0	#ДЕЛ/0!
60																	0	#ДЕЛ/0!
64																	0	#ДЕЛ/0!
68																	0	#ДЕЛ/0!
72																	0	#ДЕЛ/0!
Итого, кол. дер.	13	0	0	0	0	0	0	0	0	14	0	0	0	0	0	0	27	52
Итого, %	48	0	0	0	0	0	0	0	0	52	0	0	0	0	0	0		

Примечание: НЗ - незаселенное, З - заселенное, 3 - заселенное, О - отработанное вредителями.

ВЕДОМОСТЬ ПЕРЕЧЕТА ДЕРЕВЬЕВ

Порода: Сосна

Ступени толщины, см	Количество деревьев по категориям состояния, шт.																	Всего деревьев по ступеням толщины!	
	I	II	III	IV		V		VI		ветровал, бурелом			аварийные деревья			шт.	в т.ч. подлежат рубке, %		
				НЗ	З	НЗ	З	НЗ	З	НЗ	З	НЗ	З	О					
1	2	3	4	5	6	7	8	9	10	11	12	13	14	15	16	17	18	19	
8																	0	#ДЕЛ/О!	
12																	0	#ДЕЛ/О!	
16																	0	#ДЕЛ/О!	
20																	0	#ДЕЛ/О!	
24																	0	#ДЕЛ/О!	
28																	0	#ДЕЛ/О!	
32	2																2	0	
36	2																2	0	
40	2																2	0	
44	1																1	0	
48																	0	#ДЕЛ/О!	
52																	0	#ДЕЛ/О!	
56	1																1	0	
60																	0	#ДЕЛ/О!	
64																	0	#ДЕЛ/О!	
68																	0	#ДЕЛ/О!	
72	1																1	0	
Итого, кол. дер.	9	0	0	0	0	0	0	0	0	0	0	0	0	0	0	0	9	0	
Итого, %	100	0	0	0	0	0	0	0	0	0	0	0	0	0	0	0			

Примечание: НЗ - незаселенное, З - заселенное, О - отработанное вредителями.

ВЕДОМОСТЬ ПЕРЕЧЕТА ДЕРЕВЬЕВ

Порода:	Береза																				Всего деревьев по ступеням толщины					
	Количество деревьев по категориям состояния, шт.																				шт.	в т.ч. подлежат рубке, %				
	I	II	III	IV		V		VI			ветровал, бурелом			аварийные деревья												
см			НЗ	3	НЗ	7	8	НЗ	3	НЗ	9	10	3	НЗ	12	13	14	НЗ	3	О	15	16	17	18	19	
1	2	3	4	5	6	7	8	9	10	3	НЗ	11	12	13	14	15	16	17							18	19
8																									0	#ДЕЛ/0!
12	1																								1	0
16	17																								17	0
20	11																								11	0
24	10																								10	0
28	5																								5	0
32	2																								2	0
36	4																								4	0
40	6																								6	0
44	1																								1	0
48																									1	100
52																									0	#ДЕЛ/0!
56																									0	#ДЕЛ/0!
60																									0	#ДЕЛ/0!
64																									0	#ДЕЛ/0!
68																									0	#ДЕЛ/0!
72																									0	#ДЕЛ/0!
Итого, кол. дер.	57	0	0	0	0	0	0	0	0	0	0	1	0	0	0	0	0	0	0	0	0	0	0	0	58	2
Итого, %	98	0	0	0	0	0	0	0	0	0	0	2	0	0	0	0	0	0	0	0	0	0	0	0		

Примечание: НЗ - незаселенное, З - заселенное, О - отработанное вредителями.

ВЕДОМОСТЬ ПЕРЕЧЕТА ДЕРЕВЬЕВ

Порода:	Вяз	Количество деревьев по категориям состояния, шт.															Всего деревьев по ступеням толщины				
		I		II		III		IV		V		VI		ветровал, бурелом			аварийные деревья			шт.	в т.ч. подлежат рубке, %
		НЗ	3	НЗ	3	НЗ	3	НЗ	3	НЗ	3	НЗ	3	НЗ	3	НЗ	3	О			
1	2	3	4	5	6	7	8	9	10	11	12	13	14	15	16	17	18	19			
8																			0	#ДЕЛ/0!	
12	9																		9	0	
16	13																		13	0	
20	18									2									20	10	
24	14									2									16	13	
28	7									4									11	36	
32	6									1									7	14	
36	4																		4	0	
40																			0	#ДЕЛ/0!	
44																			0	#ДЕЛ/0!	
48																			0	#ДЕЛ/0!	
52																			0	#ДЕЛ/0!	
56																			0	#ДЕЛ/0!	
60																			0	#ДЕЛ/0!	
64																			0	#ДЕЛ/0!	
68																			0	#ДЕЛ/0!	
72																			0	#ДЕЛ/0!	
Итого, кол. дер.	71	0	0	0	0	0	0	0	0	9	0	0	0	0	0	0	0	0	80	11	
Итого, %	89	0	0	0	0	0	0	0	0	11	0	0	0	0	0	0	0	0			

Примечание: НЗ - незаселенное, З - заселенное, О - отработанное вредителями.

ВЕДОМОСТЬ ПЕРЕЧЕТА ДЕРЕВЬЕВ

Порода: Липа

Ступени толщины, см	Количество деревьев по категориям состояния, шт.															Всего деревьев по ступеням толщины		
	I	II	III	IV		V		VI		ветровал, бурелом			аварийные деревья			шт.	в т.ч. подлежат рубке, %	
				НЗ	О	НЗ	О	НЗ	О	НЗ	О	НЗ	О	НЗ	О			
1	2	3	4	5	6	7	8	9	10	11	12	13	14	15	16	17	18	19
8																	0	#ДЕЛ/0!
12	5																5	0
16	18																18	0
20	11																11	0
24	6																6	0
28	10																10	0
32	2																2	0
36																		
40	2																0	#ДЕЛ/0!
44																	2	0
48																	0	#ДЕЛ/0!
52																	0	#ДЕЛ/0!
56																	0	#ДЕЛ/0!
60																	0	#ДЕЛ/0!
64																	0	#ДЕЛ/0!
68																	0	#ДЕЛ/0!
72																	0	#ДЕЛ/0!
Итого, кол. дер.	54	0	0	0	0	0	0	0	0	0	0	0	0	0	0	0	54	0
Итого, %	100	0	0	0	0	0	0	0	0	0	0	0	0	0	0	0		

Примечание: НЗ - незаселенное, З - заселенное, О - отработанное вредителями.

ВЕДОМОСТЬ ПЕРЕЧЕТА ДЕРЕВЬЕВ

Порода: Ольха

Ступени толщины, см	Количество деревьев по категориям состояния, шт.																		Всего деревьев по ступеням толщины	
	I	II	III	IV		V		VI		ветровал, бурелом			аварийные деревья			шт.	в т.ч. подлежат рубке, %			
				НЗ	О	НЗ	О	НЗ	О	НЗ	О	НЗ	О	НЗ	О					
1	2	3	4	5	6	7	8	9	10	11	12	13	14	15	16	17	18	19		
8																	0	#ДЕЛ/0!		
12	17																17	0		
16	33								1								34	3		
20	32								1								33	3		
24	11								1								12	8		
28	9								1								10	10		
32	1								1								2	50		
36	2								1								2	0		
40	1																1	0		
44																	0	#ДЕЛ/0!		
48																	0	#ДЕЛ/0!		
52																	0	#ДЕЛ/0!		
56																	0	#ДЕЛ/0!		
60																	0	#ДЕЛ/0!		
64																	0	#ДЕЛ/0!		
68																	0	#ДЕЛ/0!		
72																	0	#ДЕЛ/0!		
Итого, кол. дер.	106	0	0	0	0	0	0	0	5	0	0	0	0	0	0	0	111	5		
Итого, %	95	0	0	0	0	0	0	0	5	0	0	0	0	0	0	0				

Примечание: НЗ - незаселенное, З - заселенное, О - отработанное вредителями.

Порода: ВСЕГО

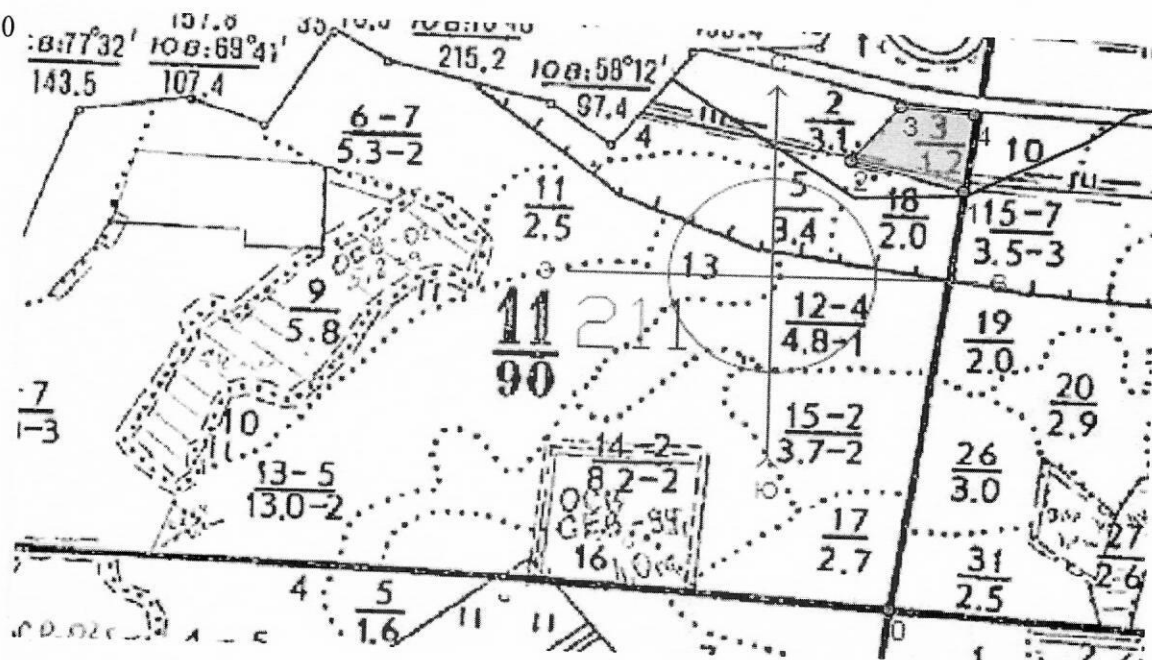
Ступени толщины, см	Количество деревьев по категориям состояния, шт.																	Всего деревьев по ступеням толщины		
	I	II	III	IV		V		VI		ветровал, бурелом			аварийные деревья			шт.	в т.ч. подлежат рубке, %			
				НЗ	О	НЗ	О	НЗ	О	НЗ	О	НЗ	О	НЗ	О					
1	2	3	4	5	6	3	7	8	9	10	3	11	12	13	14	15	16	17	18	19
8	0	0	0	0	0	0	0	0	0	0	0	0	0	0	0	0	0	0	0	0
12	37	0	0	0	0	0	1	1	0	0	0	0	0	0	0	0	0	0	0	0
16	87	0	0	0	0	0	1	1	0	0	1	0	0	0	0	0	0	0	0	38
20	83	0	0	0	0	0	1	1	0	0	5	0	0	0	0	0	0	0	0	89
24	53	0	0	0	0	0	3	3	0	0	4	0	0	0	0	0	0	0	0	89
28	44	0	0	0	0	0	6	6	0	0	9	0	0	0	0	0	0	0	0	60
32	16	0	0	0	0	0	8	8	0	0	4	0	0	0	0	0	0	0	0	59
36	16	0	0	0	0	0	3	3	0	0	1	0	0	0	0	0	0	0	0	28
40	14	0	0	0	0	0	5	5	0	0	1	0	0	0	0	0	0	0	0	20
44	6	0	0	0	0	0	6	6	0	0	3	0	0	0	0	0	0	0	0	20
48	1	0	0	0	0	0	6	6	0	0	1	0	0	0	0	0	0	0	0	15
52	0	0	0	0	0	0	3	3	0	0	0	0	0	0	0	0	0	0	0	8
56	1	0	0	0	0	0	0	0	0	0	0	0	0	0	0	0	0	0	0	3
60	0	0	0	0	0	0	0	0	0	0	0	0	0	0	0	0	0	0	0	1
64	0	0	0	0	0	0	2	2	0	0	0	0	0	0	0	0	0	0	0	0
68	0	0	0	0	0	0	0	0	0	0	0	0	0	0	0	0	0	0	0	2
72	1	0	0	0	0	0	0	0	0	0	0	0	0	0	0	0	0	0	0	0
Итого, кол. дер.	359	0	0	0	0	0	45	45	0	0	29	0	0	0	0	0	0	0	0	433
Итого, %	83	0	0	0	0	0	10	10	0	0	7	0	0	0	0	0	0	0	0	17

Примечание: НЗ - незаселенное, З - заселенное, О - отработанное вредителями.

Абрис участка

Граховского лесничества, кв.211 выд.3 пл.1,2 га

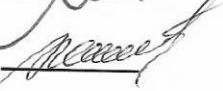

М 1:10000



Номера точек	Координаты	Румбы линий	Длина, м
0-1	N56°05.674' E051°49.484'	СВ 8°	585
1-2	N56°05.993' E051°49.549'	СЗ 75°	150
2-3	N56°06.018' E051°49.369'	СВ 38°	100
3-4	N56°06.046' E051°49.457'	ЮВ 85°	95
4-1	N56°06.040' E051°49.555'	ЮЗ 5°30'	110

Исполнитель работ по проведению лесопатологических обследований:

Руководитель ГКУ УР "Кизнерское лесничество"
Зам. руководителя ГКУ УР «Кизнерское лесничество» на
территории Граховского лесничества
Инженер ОЗЛ ГКУ УР «Кизнерское лесничество» на
территории Граховского лесничества
Дата составления документа _____ 24.08.2017 _____

Корешков А.А. 
Чакмин В.П. 
Федоров И.А. 
Телефон 8(34163)3-13-53