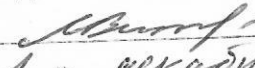


УТВЕРЖДАЮ
Начальник отдела ОЗЛ ФГЛН ФГПН
Министерства лесного хозяйства
Удмуртской Республики
 В.Г. Митров
« 1 » октября 2017 г.

**Акт
лесопатологического обследования №1067**

лесных насаждений Шарканского лесничества
Удмуртской Республики

Способ лесопатологического обследования: 1. Визуальный

2. Инструментальный

Место проведения

Участковое лесничество	Урочище (дача)	Квартал (кварталы)	Выдел (выделы)	Площадь, га
без деления на участковые лесничества	нет	201	4	40.0

Лесопатологическое обследование проведено на общей площади 2,2 га.

2. Инструментальное обследование лесного участка.*

2.1. Фактическая таксационная характеристика лесного насаждения соответствует (не соответствует) (нужное подчеркнуть) таксационному описанию. Причины несоответствия: давность лесоустройства.

Ведомость лесных участков с выявленными несоответствиями таксационным описаниям приведена в приложении 1 к Акту.

2.2. Состояние насаждений: с нарушенной устойчивостью с утраченной устойчивостью

причины повреждения: заселение короедом- типографом, усачём черным еловым (пихтовым) большим.

В том числе:

заселено стволовыми вредителями

Вид вредителя	Порода	Встречаемость (% заселённых деревьев)	Степень заселения лесного насаждения (слабая, средняя, сильная)
Короед- типограф	Е	17	сильная
Усач чёрный еловый (пихтовый) большой	Е	7	средняя
Усач чёрный еловый (пихтовый) большой	П	2	слабая

отработано стволовыми вредителями

Вид вредителя	Порода	Встречаемость (% отработанных деревьев)
Короед- типограф, усач чёрный еловый (пихтовый) большой	Е	61
Усач чёрный еловый (пихтовый) большой	П	10

Повреждено огнём

Вид пожара	Порода	Состояние корневых лап		Состояние корневой шейки		Подёшивание луба	
		процент повреждённых корней	процент деревьев с данным повреждением	ожог корневой шейки по окружности (1/4; 2/4;3/4;более 3/4)	процент деревьев с данным повреждением	по окружности (1/4; 2/4;3/4;более 3/4)	процент деревьев с данным повреждением

Поражено болезнями

Вид болезни	Порода	Встречаемость (% поражённых деревьев)	Степень поражения лесного насаждения (слабая, средняя, сильная)

2.3. Выборке подлежит 100% деревьев,

в том числе:

ослабленных % (причины назначения) Приказ Минприроды РФ от 12.09.2016 №470 п. 40

сильно ослабленных % (причины назначения) Приказ Минприроды РФ от 12.09.2016 №470 п. 40

усыхающих **9** % (причины назначения) Приказ Минприроды РФ от 12.09.2016 №470 п. 31

свежего сухостоя **6** %

в том числе: свежего ветровала _____ %

свежего бурелома _____ %

старого сухостоя **54** %

в том числе: старого ветровала _____ %

старого бурелома _____ %

аварийных деревьев _____ %

2.4. Полнота лесного насаждения после уборки деревьев, подлежащих рубке, составит: 0,0.
Критическая полнота для данной категории лесных насаждений составляет: 0,3.

ЗАКЛЮЧЕНИЕ

С целью предотвращения негативных процессов или снижения ущерба от их воздействия назначено:

Участковое лесничество	Урочище (дача)	Квартал	Выдел	Площадь, выдела, га	Вид мероприятия	Площадь, мероприятия, га	Порода	Запас на выдел, кубм	Крайние сроки проведения
без деления на участковые лесничества	нет	201	4	40,0	СРС	2,2	Е	652	2017
							П	45	
							С	28	
							Б	1	
							Ос	15	
							Лп	1	
Итого:								741	

Ведомость перечета деревьев назначенных в рубку и абрис лесного участка прилагаются (приложение 2 и 3 к Акту)

Меры по обеспечению возобновления: содействие естественному возобновлению.

Мероприятия, необходимые для предупреждения повреждения или поражения смежных насаждений: своевременное проведение санитарно – оздоровительных мероприятий в соответствии с требованиями действующих НПА.

Сведения для расчета степени повреждения:

год образования старого сухостоя 2016;

основная причина повреждения древесины заселение короедом-типографом.

Дата проведения обследований 22.09.2017 г.

Исполнитель работ по проведению лесопатологических обследований:

Руководитель ГКУ УР «Воткинское лесничество»

Трушков Н.В.

Инженер по л/в ГКУ УР «Воткинское лесничество» на территории Шарканского лесничества

Трефилова Н.И.

Мастер леса ГКУ УР «Воткинское лесничество» на территории Шарканского лесничества

Трефилов А.С.

Приложение 1
к акту лесопатологических обследований

Ведомость лесных участков с выявленными несоответствиями таксационным описаниям

Источник данных	Год проведения лесосурьюты	Номер квартала	Номер выдела	Площадь выдела, га	Целевое назначение лесов	Категория защитных лесов	Номер лесопатологического выдела	Площадь лесопатологического выдела, га	Таксационная характеристика										Заложено пробных площадей				
									состав	порода	возраст, лет	средняя высота, м	средний диаметр, см	тип леса	ТУМ	плотота	бонитет	запас, ком/га	количество, шт.	общая площадь, га			
ТО	1999	201	4	40	Защитные	Противорозное				7ЕЗП	Е	65	20	24	КС	С3	0,6	2	240				
Ф		201	4	40	Защитные	Противорозное	1	2,2	9Е1П+С+В +ОС+ЛП	Е	83	22	28	КС	С3	0,3	2	154	1	2,2			

Примечание:

ТО – таксационные описания

Ф - фактическая характеристика лесного насаждения

Исполнители работ по проведению лесопатологических обследований:

Зам. руководителя ГКУ УР "Воткинское

лесничество" на территории Шарканского л-ва

Инженер по л/в ГКУ УР «Воткинское лесничество»

на территории Шарканского лесничества

Мастер леса ГКУ УР «Воткинское лесничество» на

территории Шарканского лесничества

Дата составления документа

Петров Е.Н.

Трефилова Н.И.

Трефилов А.С.

29.09.2017

Телефон

Ведомость перечета деревьев назначенных в рубку

ВРЕМЕННАЯ ПРОБНАЯ ПЛОЩАДЬ № 1

Субъект Российской Федерации Удмуртская Республика
Лесничество (лесопарк) Шарканское
Участковое лесничество без деления на участковые лесничества
Урочище (лесная дача) нет
Квартал 201 Выдел 4 Площадь 40
Номер очага вредных организмов -
Размер пробной площади 2,2 га.

Таксационная характеристика:

тип леса ЕКС С3 ; состав 9Е1П+С+Б+ОС+ЛП ; возраст 83
бонитет 2 ; полнота 0,3 ;
запас на га 154 ; возобновление СЕВ

Время и причина ослабления лесного насаждения :
заселение короедом-типографом весна-лето 2016 года

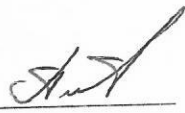
Тип очага вредных организмов: эпизодический, хронический (подчеркнуть).

Фаза развития очага вредных организмов: начальная, нарастания численности, собственно вспышка, кризис (подчеркнуть).

Состояние лесного насаждения, намечаемые мероприятия:
пожелтение хвои, сухостойные деревья, наличие большого количества личинок на деревьях. Требуется СРС.

Исполнитель работ по проведению лесопатологических обследований:

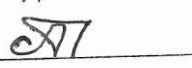
Зам. руководителя ГКУ УР "Воткинское лесничество" на территории Шарканского лесничества

Петров Е.Н. 

Инженер по л/в ГКУ УР «Воткинское лесничество» на территории Шарканского лесничества

Трефилова Н.И. 

Мастер леса ГКУ УР «Воткинское лесничество» на территории Шарканского лесничества

Трефилов А.С. 

Дата составления документа

29.09.2017

Телефон 8(34136) 3-33-67

ВЕДОМОСТЬ ПЕРЕЧЕТА ДЕРЕВЬЕВ

Порода: Ель		Количество деревьев по категориям состояния, шт.															Всего деревьев по ступеням толщины	
Ступени толщины, см	I	II	III	IV		V		VI			ветровал, бурелом			аварийные деревья			шт.	в т.ч. подлежат рубке, %
				НЗ	З	НЗ	З	НЗ	З	О	НЗ	З	О	НЗ	З	О		
				5	6	7	8	9	10	11	12	13	14	15	16	17		
1	2	3	4	5	6	7	8	9	10	11	12	13	14	15	16	17	18	19
8																	0	#ДЕЛ/0!
12	1																1	0
16	7				1		1			33						7	49	86
20	51				9		4			99						7	170	70
24	58				17		21			118						6	220	74
28	42				28		21			105						1	197	79
32	33				14		20			98							165	80
36	11				3		2			76							92	88
40	3				4					24							31	90
44	5				4					4							13	62
48	1				1					2							4	75
52																	0	#ДЕЛ/0!
56	1																1	0
60																	0	#ДЕЛ/0!
64																	0	#ДЕЛ/0!
68																	0	#ДЕЛ/0!
72																	0	#ДЕЛ/0!
Итого, кол. дер.	213	0	0	0	81	0	69	0	0	559	0	0	0	0	0	21	943	77
Итого, %	23	0	0	0	9	0	7	0	0	59	0	0	0	0	0	2		

Примечание: НЗ - незаселенное, З - заселенное, О - отработанное вредителями.

ВЕДОМОСТЬ ПЕРЕЧЕТА ДЕРЕВЬЕВ

Порода: Пихта		Количество деревьев по категориям состояния, шт.															Всего деревьев по ступеням толщины	
Ступени толщины, см	I	II	III	IV		V		VI			ветровал, бурелом			аварийные деревья			шт.	в т.ч. подлежат рубке, %
				НЗ	З	НЗ	З	НЗ	З	О	НЗ	З	О	НЗ	З	О		
				5	6	7	8	9	10	11	12	13	14	15	16	17		
1	2	3	4	5	6	7	8	9	10	11	12	13	14	15	16	17	18	19
8																	0	#ДЕЛ/0!
12																	0	#ДЕЛ/0!
16	20																20	0
20	19						1			4							24	21
24	28									1							29	3
28	12						1			5							18	33
32	11																11	0
36	2																2	0
40	1																1	0
44																	0	#ДЕЛ/0!
48																	0	#ДЕЛ/0!
52																	0	#ДЕЛ/0!
56																	0	#ДЕЛ/0!
60																	0	#ДЕЛ/0!
64																	0	#ДЕЛ/0!
68																	0	#ДЕЛ/0!
72																	0	#ДЕЛ/0!
Итого, кол. дер.	93	0	0	0	0	0	2	0	0	10	0	0	0	0	0	0	105	11
Итого, %	89	0	0	0	0	0	2	0	0	10	0	0	0	0	0	0		

Примечание: НЗ - незаселенное, З - заселенное, О - отработанное вредителями.

ВЕДОМОСТЬ ПЕРЕЧЕТА ДЕРЕВЬЕВ

Порода: Осина		Количество деревьев по категориям состояния, шт.															Всего деревьев по ступеням толщины	
Ступени толщины, см	I	II	III	IV		V		VI			ветровал, бурелом			аварийные деревья			шт.	в т.ч подлежат рубке, %
				НЗ	З	НЗ	З	НЗ	З	О	НЗ	З	О	НЗ	З	О		
				5	6	7	8	9	10	11	12	13	14	15	16	17		
1	2	3	4	5	6	7	8	9	10	11	12	13	14	15	16	17	18	19
8																	0	#ДЕЛ/О!
12																	0	#ДЕЛ/О!
16																	0	#ДЕЛ/О!
20																	0	#ДЕЛ/О!
24																	0	#ДЕЛ/О!
28	3																3	0
32	4																4	0
36																	0	#ДЕЛ/О!
40	2																2	0
44																	0	#ДЕЛ/О!
48	3																3	0
52																	0	#ДЕЛ/О!
56																	0	#ДЕЛ/О!
60																	0	#ДЕЛ/О!
64																	0	#ДЕЛ/О!
68																	0	#ДЕЛ/О!
72																	0	#ДЕЛ/О!
Итого, кол. дер.	12	0	0	0	0	0	0	0	0	0	0	0	0	0	0	0	12	0
Итого, %	100	0	0	0	0	0	0	0	0	0	0	0	0	0	0	0		

Примечание: НЗ - незаселенное, З - заселенное, О - отработанное вредителями.

Оборотная сторона

ВЕДОМОСТЬ ПЕРЕЧЕТА ДЕРЕВЬЕВ

Порода: Лиственница		Количество деревьев по категориям состояния, шт.															Всего деревьев по ступеням толщины	
Ступени толщины, см	I	II	III	IV		V		VI			ветровал, бурелом			аварийные деревья			шт.	в т.ч подлежат рубке, %
				НЗ	З	НЗ	З	НЗ	З	О	НЗ	З	О	НЗ	З	О		
				5	6	7	8	9	10	11	12	13	14	15	16	17		
1	2	3	4	5	6	7	8	9	10	11	12	13	14	15	16	17	18	19
8																	0	#ДЕЛ/О!
12																	0	#ДЕЛ/О!
16	2																2	0
20	1																1	0
24																	0	#ДЕЛ/О!
28																	0	#ДЕЛ/О!
32																	0	#ДЕЛ/О!
36																	0	#ДЕЛ/О!
40																	0	#ДЕЛ/О!
44																	0	#ДЕЛ/О!
48																	0	#ДЕЛ/О!
52																	0	#ДЕЛ/О!
56																	0	#ДЕЛ/О!
60																	0	#ДЕЛ/О!
64																	0	#ДЕЛ/О!
68																	0	#ДЕЛ/О!
72																	0	#ДЕЛ/О!
Итого, кол. дер.	3	0	0	0	0	0	0	0	0	0	0	0	0	0	0	0	3	0
Итого, %	100	0	0	0	0	0	0	0	0	0	0	0	0	0	0	0		

Примечание: НЗ - незаселенное, З - заселенное, О - отработанное вредителями.

ВЕДОМОСТЬ ПЕРЕЧЕТА ДЕРЕВЬЕВ

Порода:	Сосна																	Всего деревьев по ступеням толщины	
	Количество деревьев по категориям состояния, шт.																		
	Ступени толщины, см	I	II	III	IV		V		VI			ветровал, бурелом			аварийные деревья			шт.	в т.ч. подлежат рубке, %
НЗ					З	НЗ	З	НЗ	З	О	НЗ	З	О	НЗ	З	О	18		
1																		0	#ДЕЛ/О!
8																		0	#ДЕЛ/О!
12																		0	#ДЕЛ/О!
16																		0	#ДЕЛ/О!
20																		1	0
24	1																	2	0
28	2																	8	0
32	8																	5	0
36	5																	6	0
40	6																	1	0
44	1																	2	0
48	2																	0	#ДЕЛ/О!
52																		0	#ДЕЛ/О!
56																		0	#ДЕЛ/О!
60																		0	#ДЕЛ/О!
64																		0	#ДЕЛ/О!
68																		0	#ДЕЛ/О!
72																		0	#ДЕЛ/О!
Итого, кол. дер.	25	0	0	0	0	0	0	0	0	0	0	0	0	0	0	0	0	25	0
Итого, %	100	0	0	0	0	0	0	0	0	0	0	0	0	0	0	0	0		

Примечание: НЗ - незаселенное, З - заселенное, О - отработанное вредителями.

ВЕДОМОСТЬ ПЕРЕЧЕТА ДЕРЕВЬЕВ

Порода:	Береза																	Всего деревьев по ступеням толщины	
	Количество деревьев по категориям состояния, шт.																		
	Ступени толщины, см	I	II	III	IV		V		VI			ветровал, бурелом			аварийные деревья			шт.	в т.ч. подлежат рубке, %
НЗ					З	НЗ	З	НЗ	З	О	НЗ	З	О	НЗ	З	О	18		
1																		0	#ДЕЛ/О!
8																		0	#ДЕЛ/О!
12																		0	#ДЕЛ/О!
16																		1	0
20	1																	0	#ДЕЛ/О!
24																		2	0
28	2																	0	#ДЕЛ/О!
32																		0	#ДЕЛ/О!
36																		0	#ДЕЛ/О!
40																		0	#ДЕЛ/О!
44																		0	#ДЕЛ/О!
48																		0	#ДЕЛ/О!
52																		0	#ДЕЛ/О!
56																		0	#ДЕЛ/О!
60																		0	#ДЕЛ/О!
64																		0	#ДЕЛ/О!
68																		0	#ДЕЛ/О!
72																		0	#ДЕЛ/О!
Итого, кол. дер.	3	0	0	0	0	0	0	0	0	0	0	0	0	0	0	0	0	3	0
Итого, %	100	0	0	0	0	0	0	0	0	0	0	0	0	0	0	0	0		

Примечание: НЗ - незаселенное, З - заселенное, О - отработанное вредителями.

Порода: ВСЕГО

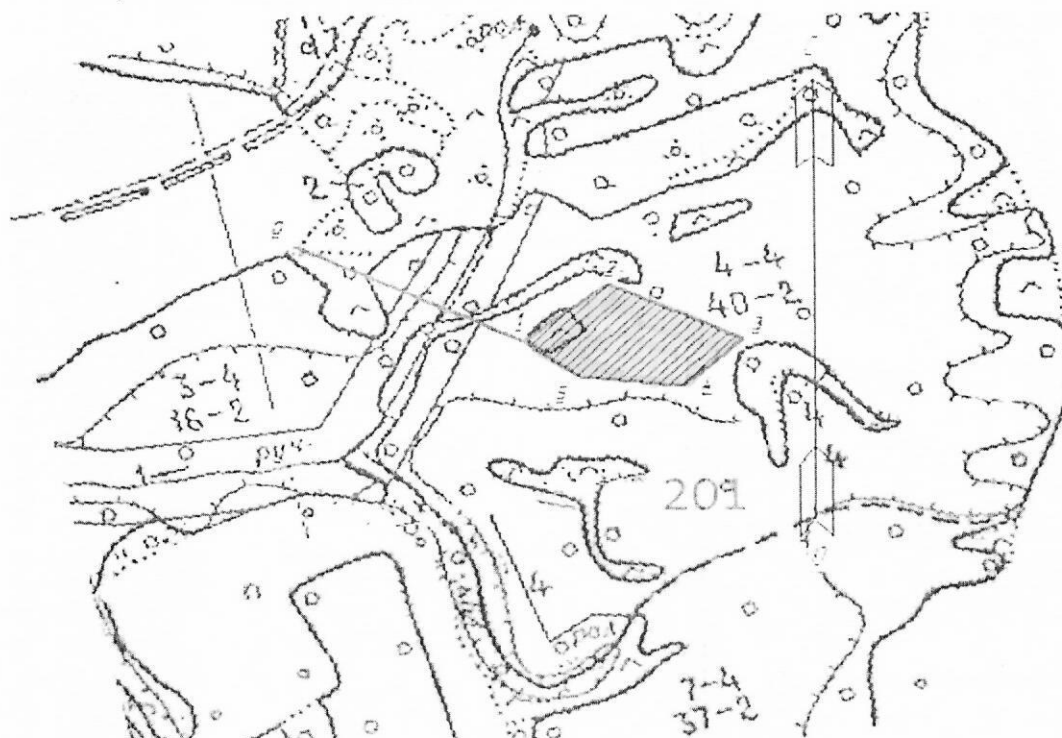
Ступени толщины, см	Количество деревьев по категориям состояния, шт.																Всего деревьев по ступеням толщины		
	I	II	III	IV		V		VI			ветровал, бурелом			аварийные деревья			шт.	в т.ч. подлежат рубке, %	
				НЗ	З	НЗ	З	НЗ	З	О	НЗ	З	О	НЗ	З	О			
1	2	3	4	5	6	7	8	9	10	11	12	13	14	15	16	17	18	19	
8	0	0	0	0	0	0	0	0	0	0	0	0	0	0	0	0	0	1	0
12	1	0	0	0	0	0	0	0	0	0	0	0	0	0	0	0	7	71	59
16	29	0	0	0	1	0	1	0	0	33	0	0	0	0	0	7	196	63	
20	72	0	0	0	9	0	5	0	0	103	0	0	0	0	0	6	250	65	
24	87	0	0	0	17	0	21	0	0	119	0	0	0	0	0	1	222	73	
28	61	0	0	0	28	0	22	0	0	110	0	0	0	0	0	0	188	70	
32	56	0	0	0	14	0	20	0	0	98	0	0	0	0	0	0	99	82	
36	18	0	0	0	3	0	2	0	0	76	0	0	0	0	0	0	40	70	
40	12	0	0	0	4	0	0	0	0	24	0	0	0	0	0	0	14	57	
44	6	0	0	0	4	0	0	0	0	4	0	0	0	0	0	0	9	33	
48	6	0	0	0	1	0	0	0	0	2	0	0	0	0	0	0	0	#ДЕЛ/0!	
52	0	0	0	0	0	0	0	0	0	0	0	0	0	0	0	0	1	0	
56	1	0	0	0	0	0	0	0	0	0	0	0	0	0	0	0	0	#ДЕЛ/0!	
60	0	0	0	0	0	0	0	0	0	0	0	0	0	0	0	0	0	#ДЕЛ/0!	
64	0	0	0	0	0	0	0	0	0	0	0	0	0	0	0	0	0	#ДЕЛ/0!	
68	0	0	0	0	0	0	0	0	0	0	0	0	0	0	0	0	0	#ДЕЛ/0!	
72	0	0	0	0	0	0	0	0	0	0	0	0	0	0	0	0	0	#ДЕЛ/0!	
Итого, кол. дер.	349	0	0	0	81	0	71	0	0	569	0	0	0	0	0	21	1091	68	
Итого, %	32	0	0	0	7	0	7	0	0	52	0	0	0	0	0	2			

Примечание: НЗ - незаселенное, З - заселенное, О - отработанные вредителями.

Абрис участка

Шарканского лесничества, кв. 201 вид. 4 пл. 2,2 га

M1:10000



Номера точек	Координаты		Румбы линий	Длина линий, м
	широта N	долгота E		
0-1	57° 19' 12,62"	53° 34' 48,51"	ЮВ 65°	311
1-2	57° 19' 06,25"	53° 35' 02,81"	СВ 52°	130
2-3	57° 19' 07,92"	53° 35' 09,95"	ЮВ 65°	184
3-4	57° 19' 04,33"	53° 35' 18,60"	ЮЗ 49°	97
4-5	57° 19' 03,03"	53° 35' 13,50"	СЗ 84°	129
5-1	57° 19' 03,99"	53° 35' 06,47"	СЗ 55°	93

привязка

Исполнитель работ по проведению лесопатологических обследований:

Зам. руководителя ГКУ УР "Воткинское лесничество"

на территории Шарканского лесничества

Петров Е.Н.

Инженер по л/в ГКУ УР «Воткинское лесничество» на

территории Шарканского лесничества

Трефилова Н.И.

Мастер леса ГКУ УР «Воткинское лесничество» на

территории Шарканского лесничества

Трефилов А.С.

Дата составления документа

29.09.2017

Телефон

8(34136) 3-33-67