

УТВЕРЖДАЮ

Начальник отдела ОЗЛ ФГЛН ФГПН
Министерства лесного хозяйства
Удмуртской Республики

В.Г. Митров
« 1 » декабря 2017 г.

**Акт
лесопатологического обследования № 1058**

лесных насаждений Шарканского лесничества

Удмуртской Республики

Способ лесопатологического обследования: 1. Визуальный

2. Инструментальный

Место проведения

Участковое лесничество	Урочище (дача)	Квартал (кварталы)	Выдел (выделы)	Площадь, га
Без деления на участковые лесничества	нет	232	11	4,0

Лесопатологическое обследование проведено на общей площади 1,4 га.

2. Инструментальное обследование лесного участка.

2.1. Фактическая таксационная характеристика лесного насаждения соответствует (не соответствует) (нужное подчеркнуть) таксационному описанию. Причины несоответствия: давность лесоустройства.

Ведомость лесных участков с выявленными несоответствиями таксационным описаниям приведена в приложении 1 к Акту.

2.2. Состояние насаждений: с нарушенной устойчивостью с утраченной устойчивостью

причины повреждения: заселение короедом-типографом, усачом черным еловым (пихтовым) большим.

В том числе:

Заселено стволовыми вредителями

Вид вредителя	Порода	Встречаемость (% заселённых деревьев)	Степень заселения лесного насаждения (слабая, средняя, сильная)
Короед-типограф	Е	51	сильная
Усач черный еловый (пихтовый) большой	Е	32	сильная
Усач черный еловый (пихтовый) большой	П	4	слабая

Отработано стволовыми вредителями

Вид вредителя	Порода	Встречаемость (% отработанных деревьев)
Короед-типограф, усач черный еловый (пихтовый) большой	Е	15
Усач черный еловый (пихтовый) большой	П	5

Повреждено огнём

Вид пожара	Порода	Состояние корневых лап		Состояние корневой шейки		Подсушивание луба	
		процент повреждённых огнём корней	процент деревьев в с данным повреждением	ожог корневой шейки по окружности (1/4; 2/4; 3/4; более 3/4)	процент деревьев в с данным повреждением	по окружности (1/4; 2/4; 3/4; более 3/4)	процент деревьев с данным повреждением

Поражено болезнями

Вид болезни	Порода	Встречаемость (% поражённых деревьев)	Степень поражения лесного насаждения (слабая, средняя, сильная)

2.3. Выборке подлежит 62% деревьев,
 в том числе:
 ослабленных % (причины назначения)
 сильно ослабленных % (причины назначения)
 усыхающих %16 (причины назначения) Приказ Минприроды РФ от 12.09.2016 № 470 п.31
 свежего сухостоя 33%,
 в том числе: свежего ветровала %
 свежего бурелома %
 старого сухостоя 13%
 в том числе: старого бурелома %
 старого ветровала %
 аварийных %

2.4. Полнота лесного насаждения после уборки деревьев, подлежащих рубке, составит 0,1.
 Критическая полнота для данной категории лесных насаждений составляет не лимитируется.

ЗАКЛЮЧЕНИЕ

С целью предотвращения негативных процессов или снижения ущерба от их воздействия назначено:

Участковое лесничество	Урочище (дача)	Квартал	Выдел	Площадь, выдела, га	Вид мероприятия	Площадь, мероприятия, га	Порода	Запас на выдел, кбм	Крайние сроки проведения
без деления на участковые лесничества	нет	232	11	4,0	СРВ	1,4	Е П	139 3	2017
Итого:								142	

Ведомость перечета деревьев назначенных в рубку и абрис лесного участка прилагаются (приложение 2 и 3 к Акту)

Меры по обеспечению возобновления:

Мероприятия, необходимые для предупреждения повреждения или поражения смежных насаждений: своевременное проведение санитарно – оздоровительных мероприятий в соответствии с требованиями действующих НПА.

Сведения для расчета степени повреждения:

год образования старого сухостоя 2016;

основная причина повреждения древесины заселение короедом-типографом.

Дата проведения обследований 29.08.2017 г.

Исполнители работ по проведению лесопатологического обследования:

Руководитель ГКУ УР «Воткинское лесничество»

Трушков Н.В. _____

Инженер по л/в ГКУ УР «Воткинское лесничество» на территории Шарканского лесничества

Трефилова Н.И. _____

Мастер леса ГКУ УР «Воткинское лесничество» на территории Шарканского лесничества

Трефилов А.С. _____

Результаты проведения лесопатологических обследований лесных насаждений за сентябрь 2017г.

Субъект Российской Федерации
Участковое лесничество

Удмуртская Республика
без деления на участковые лесничества

Лесничество (лесопарк)
Урочище (лесная дача)

Шарканское
нет

1	2	3	4	5	6	7	Таксационная характеристика лесного насаждения								17	Распределение деревьев по категориям состояния, % от запаса										27	29	30	31	Рекомендуемые мероприятия							
							состав	порода	возраст	средняя высота, м	средний диаметр, см	тип леса	полнота	бонитет		запас, куб. м/га	Число деревьев на пробе, шт.	без признаков ослабления	ослабленные	сильно ослабленные	усыхающие	свежий сухойстой	старый сухойстой	свежий ветровал	старый ветровал					Свежий бурелом	Старый бурелом	Признаки повреждения деревьев	Доля поврежденных деревьев, %	Причина ослабления, повреждения	Подлежит рубке, %	вид	площадь, га
1	2	3	4	5	6	7	8	9	10	11	12	13	14	15	16	17	18	19	20	21	22	23	24	25	26	27	29	30	31	32	33						
232	11	4		1	1	1,4	8E2П+C+B*	Е	98*	24*	30*	ЕКС С3	0,3*	2	142*	252	11%	11%	7%	19%	38%	15%	0%	0%	0%	612, 614	71%	343, 341	71%	СРВ	1,4						
								П	98*	23*	28*					78	72%	15%	4%	4%	0%	5%	0%	0%	612, 614	8%	341	8%									
								С								2	100%	0%	0%	0%	0%	0%	0%	0%		0%											
								Б								1	100%	0%	0%	0%	0%	0%	0%	0%		0%											
								Ос								0	#####	#####	#####	#####	#####	#####	#####	#####	#####		0%										
								Лп								0	#####	#####	#####	#####	#####	#####	#####	#####		0%											
																ИТОГО	333	20%	11%	6%	16%	33%	13%	0%	0%		62%										

Примечание – Показатели, не соответствующие таксационному описанию отмечаются «*»

Исполнители работ по проведению лесопатологических обследований:

Зам. Руководителя ГКУ УР "Воткинское лесничество" на

территории Шарканского лесничества

Инженер по л/в ГКУ УР "Воткинское лесничество" на

территории Шарканского лесничества

Мастер леса ГКУ УР "Воткинское лесничество" на

территории Шарканского лесничества

Дата составления документа

05.09.2017

Телефон

8(34136)3-33-67

Петров Е.Н.

Трефилова Н.И.

Трефилов А.С.

Ведомость перечета деревьев назначенных в рубку

ВРЕМЕННАЯ ПРОБНАЯ ПЛОЩАДЬ № 1

Субъект Российской Федерации Удмуртская Республика
Лесничество (лесопарк) Шарканское
Участковое лесничество без деления на участковые лесничества
Урочище (лесная дача) нет
Квартал 232 . Выдел 11 . Площадь 4
Номер очага вредных организмов -
Размер пробной площади 1,4 га.
Таксационная характеристика:
тип леса ЕКС С3 ; состав 8Е2П+С+Б ; возраст 98
бонитет 2 ; полнота 0,3 ;
запас на га 142 ; возобновление - .

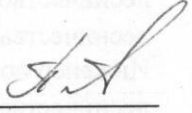
Время и причина ослабления лесного насаждения :
заселение короедом-типографом весна-лето 2016 года

Тип очага вредных организмов: эпизодический, хронический (подчеркнуть).

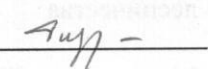
Фаза развития очага вредных организмов: начальная, нарастания численности, собственно вспышка, кризис (подчеркнуть).

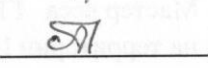
Состояние лесного насаждения, намечаемые мероприятия:
групповое расположение поврежденных деревьев, сухостойные и ослабленные деревья, заселенные стволовыми вредителями. Требуется проведение СРВ.

Исполнитель работ по проведению лесопатологических обследований:
Зам. руководителя ГКУ УР "Воткинское лесничество" на территории Шарканского лесничества

Петров Е.Н. 

Мастер леса ГКУ УР «Воткинское лесничество» на территории Шарканского лесничества

Трефилова Н.И. 

Трефилов А.С. 

Дата составления документа

05.09.2017

Телефон 8(34136) 3-33-67

ВЕДОМОСТЬ ПЕРЕЧЕТА ДЕРЕВЬЕВ

Порода: Ель

Ступени толщины, см	Количество деревьев по категориям состояния, шт.																Всего деревьев по ступеням толщины	
	I	II	III	IV		V		VI			ветровал, бурелом			аварийные деревья			шт.	в т.ч. подлежат рубке, %
				НЗ	З	НЗ	З	НЗ	З	О	НЗ	З	О	НЗ	З	О		
1	2	3	4	5	6	7	8	9	10	11	12	13	14	15	16	17	18	19
8																	0	#ДЕЛ/0!
12	5	3			1												9	11
16	5	2	5		2					5							19	37
20	4	4	5		3	1	5			9							31	58
24	14	2	2		2	2	8			10							40	55
28	4	7	4		4	3	13			7							42	64
32	6	6	5		5	3	15			10							50	66
36	2	5	2		7	5	15			5							41	78
40	1				6		4										11	91
44		1			3		2										6	83
48					1		2										3	100
52																	0	#ДЕЛ/0!
56																	0	#ДЕЛ/0!
60																	0	#ДЕЛ/0!
64																	0	#ДЕЛ/0!
68																	0	#ДЕЛ/0!
72																	0	#ДЕЛ/0!
Итого, кол. дер.	41	30	23	0	34	14	64	0	0	46	0	0	0	0	0	0	252	63
Итого, %	16	12	9	0	13	6	25	0	0	18	0	0	0	0	0	0		

Примечание: НЗ - незаселенное, З - заселенное, О - отработанное вредителями.

ВЕДОМОСТЬ ПЕРЕЧЕТА ДЕРЕВЬЕВ

Порода: Пихта

Ступени толщины, см	Количество деревьев по категориям состояния, шт.																Всего деревьев по ступеням толщины	
	I	II	III	IV		V		VI			ветровал, бурелом			аварийные деревья			шт.	в т.ч. подлежат рубке, %
				НЗ	З	НЗ	З	НЗ	З	О	НЗ	З	О	НЗ	З	О		
1	2	3	4	5	6	7	8	9	10	11	12	13	14	15	16	17	18	19
8																	0	#ДЕЛ/0!
12	6																6	0
16	7	1	1														9	0
20	21	4	1														26	0
24	11	2	2							1							16	6
28	12	3															15	0
32	1	1															2	0
36	2				1					1							4	50
40																	0	#ДЕЛ/0!
44																	0	#ДЕЛ/0!
48																	0	#ДЕЛ/0!
52																	0	#ДЕЛ/0!
56																	0	#ДЕЛ/0!
60																	0	#ДЕЛ/0!
64																	0	#ДЕЛ/0!
68																	0	#ДЕЛ/0!
72																	0	#ДЕЛ/0!
Итого, кол. дер.	60	11	4	0	1	0	0	0	0	2	0	0	0	0	0	0	78	4
Итого, %	77	14	5	0	1	0	0	0	0	3	0	0	0	0	0	0		

Примечание: НЗ - незаселенное, З - заселенное, О - отработанное вредителями.

ВЕДОМОСТЬ ПЕРЕЧЕТА ДЕРЕВЬЕВ

Порода: Сосна

Ступени толщины, см	Количество деревьев по категориям состояния, шт.																Всего деревьев по ступеням толщины	
	I	II	III	IV		V		VI			ветровал, бурелом			аварийные деревья			шт.	в т.ч. подлежат рубке, %
				НЗ	З	НЗ	З	НЗ	З	О	НЗ	З	О	НЗ	З	О		
1	2	3	4	5	6	7	8	9	10	11	12	13	14	15	16	17	18	19
8																	0	#ДЕЛ/0!
12																	0	#ДЕЛ/0!
16																	0	#ДЕЛ/0!
20																	0	#ДЕЛ/0!
24																	0	#ДЕЛ/0!
28																	0	#ДЕЛ/0!
32	1																1	0
36	1																0	#ДЕЛ/0!
40																	0	#ДЕЛ/0!
44																	0	#ДЕЛ/0!
48																	0	#ДЕЛ/0!
52																	0	#ДЕЛ/0!
56																	0	#ДЕЛ/0!
60																	0	#ДЕЛ/0!
64																	0	#ДЕЛ/0!
68																	0	#ДЕЛ/0!
72																	0	#ДЕЛ/0!
Итого, кол. дер.	2	0	0	0	0	0	0	0	0	0	0	0	0	0	0	0	2	0
Итого, %	100	0	0	0	0	0	0	0	0	0	0	0	0	0	0	0		

Примечание: НЗ - незаселенное, З - заселенное, О - отработанное вредителями.

ВЕДОМОСТЬ ПЕРЕЧЕТА ДЕРЕВЬЕВ

Порода: Береза

Ступени толщины, см	Количество деревьев по категориям состояния, шт.																Всего деревьев по ступеням толщины	
	I	II	III	IV		V		VI			ветровал, бурелом			аварийные деревья			шт.	в т.ч. подлежат рубке, %
				НЗ	З	НЗ	З	НЗ	З	О	НЗ	З	О	НЗ	З	О		
1	2	3	4	5	6	7	8	9	10	11	12	13	14	15	16	17	18	19
8																	0	#ДЕЛ/0!
12																	0	#ДЕЛ/0!
16																	0	#ДЕЛ/0!
20																	0	#ДЕЛ/0!
24																	0	#ДЕЛ/0!
28																	0	#ДЕЛ/0!
32	1																1	0
36																	0	#ДЕЛ/0!
40																	0	#ДЕЛ/0!
44																	0	#ДЕЛ/0!
48																	0	#ДЕЛ/0!
52																	0	#ДЕЛ/0!
56																	0	#ДЕЛ/0!
60																	0	#ДЕЛ/0!
64																	0	#ДЕЛ/0!
68																	0	#ДЕЛ/0!
72																	0	#ДЕЛ/0!
Итого, кол. дер.	1	0	0	0	0	0	0	0	0	0	0	0	0	0	0	0	1	0
Итого, %	100	0	0	0	0	0	0	0	0	0	0	0	0	0	0	0		

Примечание: НЗ - незаселенное, З - заселенное, О - отработанное вредителями.

ВЕДОМОСТЬ ПЕРЕЧЕТА ДЕРЕВЬЕВ

Порода: Осина

Ступени толщины, см	Количество деревьев по категориям состояния, шт.																Всего деревьев по ступеням толщины	
	I	II	III	IV		V		VI			ветровал, бурелом			аварийные деревья			шт.	в т.ч. подлежат рубке, %
				НЗ	З	НЗ	З	НЗ	З	О	НЗ	З	О	НЗ	З	О		
1	2	3	4	5	6	7	8	9	10	11	12	13	14	15	16	17	18	19
8																	0	#ДЕЛ/0!
12																	0	#ДЕЛ/0!
16																	0	#ДЕЛ/0!
20																	0	#ДЕЛ/0!
24																	0	#ДЕЛ/0!
28																	0	#ДЕЛ/0!
32																	0	#ДЕЛ/0!
36																	0	#ДЕЛ/0!
40																	0	#ДЕЛ/0!
44																	0	#ДЕЛ/0!
48																	0	#ДЕЛ/0!
52																	0	#ДЕЛ/0!
56																	0	#ДЕЛ/0!
60																	0	#ДЕЛ/0!
64																	0	#ДЕЛ/0!
68																	0	#ДЕЛ/0!
72																	0	#ДЕЛ/0!
Итого, кол. дер.	0	0	0	0	0	0	0	0	0	0	0	0	0	0	0	0	0	#ДЕЛ/0!
Итого, %	#####	#####	#####	#####	#####	#####	#####	#####	#####	#####	#####	#####	#####	#####	#####	#####	#####	

Примечание: НЗ - незаселенное, З - заселенное, О - отработанное вредителями.

ВЕДОМОСТЬ ПЕРЕЧЕТА ДЕРЕВЬЕВ

Порода: Липа

Ступени толщины, см	Количество деревьев по категориям состояния, шт.																Всего деревьев по ступеням толщины	
	I	II	III	IV		V		VI			ветровал, бурелом			аварийные деревья			шт.	в т.ч. подлежат рубке, %
				НЗ	З	НЗ	З	НЗ	З	О	НЗ	З	О	НЗ	З	О		
1	2	3	4	5	6	7	8	9	10	11	12	13	14	15	16	17	18	19
8																	0	#ДЕЛ/0!
12																	0	#ДЕЛ/0!
16																	0	#ДЕЛ/0!
20																	0	#ДЕЛ/0!
24																	0	#ДЕЛ/0!
28																	0	#ДЕЛ/0!
32																	0	#ДЕЛ/0!
36																	0	#ДЕЛ/0!
40																	0	#ДЕЛ/0!
44																	0	#ДЕЛ/0!
48																	0	#ДЕЛ/0!
52																	0	#ДЕЛ/0!
56																	0	#ДЕЛ/0!
60																	0	#ДЕЛ/0!
64																	0	#ДЕЛ/0!
68																	0	#ДЕЛ/0!
72																	0	#ДЕЛ/0!
Итого, кол. дер.	0	0	0	0	0	0	0	0	0	0	0	0	0	0	0	0	0	#ДЕЛ/0!
Итого, %	#####	#####	#####	#####	#####	#####	#####	#####	#####	#####	#####	#####	#####	#####	#####	#####	#####	

Примечание: НЗ - незаселенное, З - заселенное, О - отработанное вредителями.

Порода: ВСЕГО

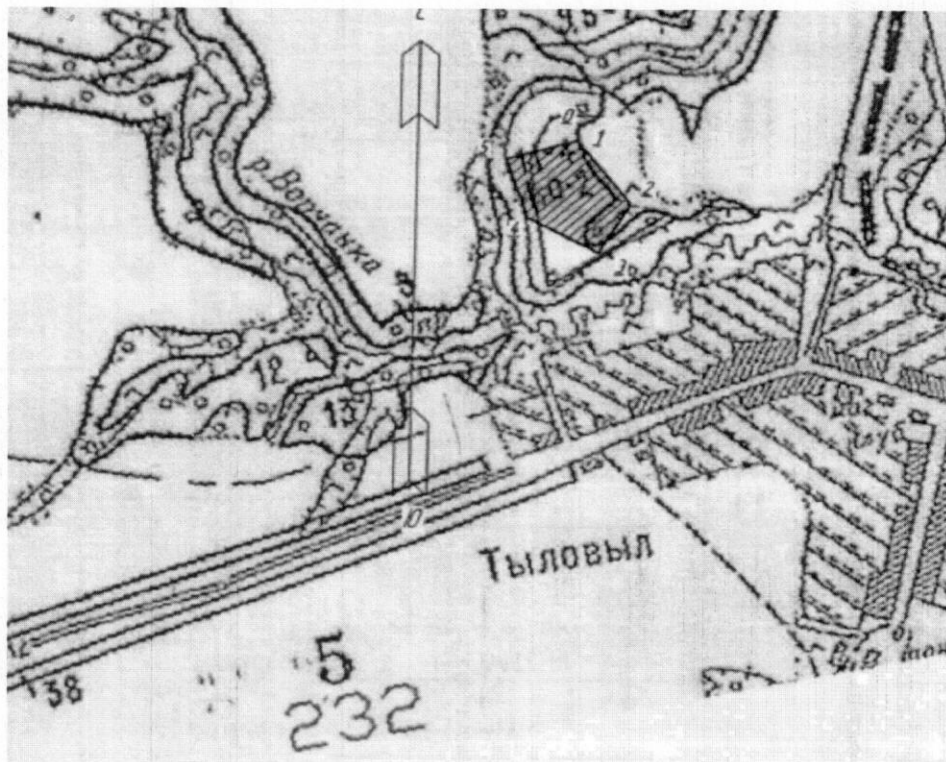
Ступени толщины, см	Количество деревьев по категориям состояния, шт.																Всего деревьев по ступеням толщины	
	I	II	III	IV		V		VI			ветровал, бурелом			аварийные деревья			шт.	в т.ч. подлежат рубке, %
				НЗ	З	НЗ	З	НЗ	З	О	НЗ	З	О	НЗ	З	О		
1	2	3	4	5	6	7	8	9	10	11	12	13	14	15	16	17	18	19
8	0	0	0	0	0	0	0	0	0	0	0	0	0	0	0	0	0	#ДЕЛ/0!
12	11	3	0	0	1	0	0	0	0	0	0	0	0	0	0	0	15	7
16	12	3	6	0	2	0	0	0	0	5	0	0	0	0	0	0	28	25
20	25	8	6	0	3	1	5	0	0	9	0	0	0	0	0	0	57	32
24	25	4	4	0	2	2	8	0	0	11	0	0	0	0	0	0	56	41
28	16	10	4	0	4	3	13	0	0	7	0	0	0	0	0	0	57	47
32	9	7	5	0	5	3	15	0	0	10	0	0	0	0	0	0	54	61
36	5	5	2	0	8	5	15	0	0	6	0	0	0	0	0	0	46	74
40	1	0	0	0	6	0	4	0	0	0	0	0	0	0	0	0	11	91
44	0	1	0	0	3	0	2	0	0	0	0	0	0	0	0	0	6	83
48	0	0	0	0	1	0	2	0	0	0	0	0	0	0	0	0	3	100
52	0	0	0	0	0	0	0	0	0	0	0	0	0	0	0	0	0	#ДЕЛ/0!
56	0	0	0	0	0	0	0	0	0	0	0	0	0	0	0	0	0	#ДЕЛ/0!
60	0	0	0	0	0	0	0	0	0	0	0	0	0	0	0	0	0	#ДЕЛ/0!
64	0	0	0	0	0	0	0	0	0	0	0	0	0	0	0	0	0	#ДЕЛ/0!
68	0	0	0	0	0	0	0	0	0	0	0	0	0	0	0	0	0	#ДЕЛ/0!
72	0	0	0	0	0	0	0	0	0	0	0	0	0	0	0	0	0	#ДЕЛ/0!
Итого, кол. дер.	104	41	27	0	35	14	64	0	0	48	0	0	0	0	0	0	333	48
Итого, %	31	12	8	0	11	4	19	0	0	14	0	0	0	0	0	0		

Примечание: НЗ - незаселенное, З - заселенное, О - отработанное вредителями.

Абрис участка

М 1:10000

Шарканского лесничества, кв. 232 выд. 11 пл. 1,4 га



Номера точек	Координаты		Румбы линий	Длина линий, м
	широта N	долгота E		
0-1	57° 17' 58,49"	53° 44' 42,60"	ЮЗ 1°	20
1-2	57° 17' 57,86"	53° 44' 42,30"	ЮВ 38°	108
2-3	57° 17' 54,70"	53° 44' 44,99"	ЮЗ 29°	78
3-4	57° 17' 52,85"	53° 44' 41,86"	СЗ 62°	98
4-5	57° 17' 54,94"	53° 44' 37,47"	СЗ 19°	86
5-1	57° 17' 57,70"	53° 44' 36,89"	СВ 74°	90

Исполнитель работ по проведению лесопатологических обследований:

Зам. руководителя ГКУ УР "Воткинское лесничество" на территории Шарканского лесничества

Петров Е.Н.

Инженер по л/в ГКУ УР «Воткинское лесничество» на территории Шарканского лесничества

Трефилова Н.И.

Мастер леса ГКУ УР «Воткинское лесничество» на территории Шарканского лесничества

Трефилов А.С.

Дата составления документа

05.09.2017

Телефон

8(34136) 3-33-67