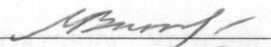


УТВЕРЖДАЮ

Начальник отдела ОЗЛ ФГЛН ФГНП
Министерства лесного хозяйства
Удмуртской Республики

 В.Г. Митров
« 1 » января 2017 г.

Акт
лесопатологического обследования № 1046
лесных насаждений Якшур-Бодьинского лесничества
Удмуртской Республики

Способ лесопатологического обследования: 1. Визуальный

2. Инструментальный

Место проведения

Участковое лесничество	Урочище (дача)	Квартал (кварталы)	Выдел (выделы)	Площадь, га
Чуровское		7	22	3,2

Лесопатологическое обследование проведено на общей площади 1,1 га.

2. Инструментальное обследование лесного участка.

2.1. Фактическая таксационная характеристика лесного насаждения соответствует (не соответствует) (нужное подчеркнуть) таксационному описанию. Причины несоответствия: давность лесоустройства, 1997 г.

Ведомость лесных участков с выявленными несоответствиями таксационным описаниям приведена в приложении 1 к Акту.

2.2. Состояние насаждений: с нарушенной устойчивостью с утраченной устойчивостью

причины повреждения: погодные условия, заселение короедом – типографом, усачем черным еловым (пихтовым) большим.

В том числе:

Заселено стволовыми вредителями

Вид вредителя	Порода	Встречаемость (% заселённых деревьев)	Степень заселения лесного насаждения (слабая, средняя, сильная)
короед – типограф	Е	60	сильная
усач. черный еловый (пихтовый) большой	Е	43	сильная
усач черный еловый (пихтовый) большой	П	40	сильная

Отработано стволовыми вредителями

Вид вредителя	Порода	Встречаемость (% отработанных деревьев)

Повреждено огнём

Вид пожара	Порода	Состояние корневых лап		Состояние корневой шейки		Подсушивание луба	
		процент повреждённых огнём корней	процент деревьев в с данным повреждением	ожог корневой шейки по окружности (1/4; 2/4;3/4;более 3/4)	процент деревьев в с данным повреждением	по окружности (1/4; 2/4;3/4;более 3/4)	процент деревьев с данным повреждением

Поражено болезнями

Вид болезни	Порода	Встречаемость (% поражённых деревьев)	Степень поражения лесного насаждения (слабая, средняя, сильная)
Настоящий трутовик	береза	24	средняя
Ложный трутовик	осина	91	сильная

2.3. Выборке подлежит 100 % деревьев,

в том числе:

ослабленных 19 % (причины назначения) п.40 приказа Минприроды России от 12.09.2016 № 470
сильно ослабленных 33 % (причины назначения) п.40 приказа Минприроды России от 12.09.2016 № 470

усыхающих 10 % (причины назначения) п.31 приказа Минприроды России от 12.09.2016 № 470
свежего сухостоя 34 %,

в том числе: свежего ветровала %

свежего бурелома %

старого сухостоя %

в том числе: старого бурелома %

старого ветровала %

аварийных %

2.4. Полнота лесного насаждения после уборки деревьев, подлежащих рубке, составит 0.

Критическая полнота для данной категории лесных насаждений 0,5.

Заключение

С целью предотвращения негативных процессов или снижения ущерба от их воздействия назначено: сплошная санитарная рубка

Участковое лесничество	Урочище (дача)	Квартал	Выдел	Площадь, выдела, га	Вид мероприятия	Площадь, мероприятия, га	Порода	Запас на выдел, кбм	Крайние сроки проведения
Чуровское	-	7	22	3,2	СРС	1,1	П	124	2017
							Е	96	
							Б	29	
							ОС	17	
							ЛП	27	
Итого								293	

Ведомость перечета деревьев назначенных в рубку и абрис лесного участка прилагаются (приложение 2 и 3 к Акту)

Меры по обеспечению возобновления: естественное лесовосстановление.

Мероприятия, необходимые для предупреждения повреждения или поражения смежных насаждений: своевременное проведение санитарно – оздоровительных мероприятий в соответствии с требованиями действующих НПА.


Сведения для расчета степени повреждения:

год образования старого сухостоя.

основная причина повреждения древесины: короед-типограф.

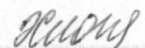
Дата проведения обследований 30.06.2017

Исполнители работ по проведению лесопатологического обследования:

Руководитель ГКУ УР «Якшур-Бодьинское лесничество»  Перевозчиков В.Н.

Инженер по ОЗЛ ГКУ УР «Якшур-Бодьинское лесничество»  Загребина В.Е.

Лесничий Чуровского участкового лесничества

ГКУ УР «Якшур-Бодьинское лесничество»  Хлопцева В.Ю.

Ведомость лесных участков с выявленными несоответствиями таксационным описаниям

Источник данных	Год проведения лесосурьейства	Номер квартала	Номер выдела	Площадь выдела, га	Целевое назначение лесов	Категория защитных лесов	Номер лесопатологического выдела	Площадь лесопатологического выдела, га	Таксационная характеристика										Заложено пробных площадей	
									состав	попада	возраст, лет	средняя высота, м	средний диаметр, см	тип леса	ТУМ	полнота	бонитет	запас, км/га	количество, шт.	общая площадь, га
ТО	1997	7	22	3,2	эксплуатационные	-	22	1,1	5ПЗЕ1Лп1Б	Е	50	18	16	ЕКС	С3	0,7	1	250	1	1,1
Ф	2017	7	22	3,2	эксплуатационные	-	22	1,1	4ПЗЕ1Лп1БЮс	Е	70	20	20	ЕКС	С3	0,7	1	267	1	1,1

Примечание:

ТО – таксационные описания

Ф фактическая характеристика лесного насаждения

Исполнители работ по проведению лесопатологических обследований:
Руководитель ГКУ УР "Якшур-Бодьинское лесничество" Перевозчиков В.Н.
Инженер ОЗЛ ГКУ УР "Якшур-Бодьинское лесничество" Загребина В.Е.

Лесничий Чуровского участка лесничества ГКУ УР "Якшур-Бодьинское лесничество" Хлопцева В.Ю.

Результаты проведения лесопатологических обследований лесных насаждений за июнь 2017 г.

Якшур-Большинское
нет

Лесничество (лесопарк)
Урочище (лесная дача)

Удмуртская Республика
Чуровское

Субъект Российской Федерации
Участковое лесничество

1	2	3	4	5	6	7	Таксационная характеристика лесного насаждения								Распределение деревьев по категориям состояния, % от запаса								27	29	30	31	32	33					
							8	9	10	11	12	13	14	15	16	17	18	19	20	21	22	23							24	25	26	27	28
Номер квартала	Номер выдела	Площадь выдела, га	Целевое назначение лесов	Категория защитных лесов	Номер лесопатологического выдела	Площадь лесопатологического выдела, га	состав	порода	возраст	средняя высота, м	средний диаметр, см	тип леса	полнота	бонитет	запас, куб. м/га	Число деревьев на пробе, шт.	без признаков ослабления	ослабленные	сильно ослабленные	усыхающие	свежий сухостой	старый сухостой	свежий ветровал	старый ветровал	Свежий бурелом	Старый бурелом	Признаки повреждения деревьев	Доля повреждённых деревьев, %	Причина ослабления, повреждения	Полежит рубке, %	Рекомендуемые мероприятия		
1	22	3,2			22	1,1	4ПЗЕГЛmB1Oс*	Е	70*	20*	20*	ЕКС	0,7	1	267*	85	1%	14%	25%	17%	43%	0%	0%	0%		612,614	60%	820,343,341	60%	СРС	1,1		
7	22	3,2					П				С3					196	4%	25%	30%	0%	40%	0%	0%		612,614	40%	820,343,342	40%					
							С									0	#####	#####	#####	#####	#####	#####	#####		801	#ДЕЛЮ!		355,361	24%				
							Б									44	15%	26%	36%	11%	13%	0%	0%		801	90%	356,358	90%					
							Ос									54	4%	11%	84%	0%	0%	0%	0%			0%							
							Лп									388	4%	19%	33%	10%	34%	0%	0%			44%							
							Итого																										

Примечание – Показатели, не соответствующие таксационному описанию отмечаются «*»

Исполнители работ по проведению лесопатологических обследований:
Руководитель ГКУ УР "Якшур-Большинское лесничество" Перевозчиков В.Н.
Инженер ОЗЛ ГКУ УР "Якшур-Большинское лесничество" Зарубина В.Е.
Лесничий Чуровского участкового лесничества ГКУ УР "Якшур-Большинское лесничество" Хлопцева В.Ю.
Дата составления документа 30 июня 2017 года



(34162) 4-16-64
Телефон

Ведомость перечета деревьев назначенных в рубку

ВРЕМЕННАЯ ПРОБНАЯ ПЛОЩАДЬ № 1

Субъект Российской Федерации Удмуртская Республика

Лесничество (лесопарк) Якшур-Бодьинское

Участковое лесничество Чуровское

Урочище (лесная дача)

Квартал 7 Выдел 22 . Площадь 1,1

Номер очага вредных организмов

Размер пробной площади 1,1 га.

Таксационная характеристика:

тип леса ЕКС С2 ; состав 4ПЗЕ1Лп1Б1Ос ; возраст 70

бонитет 1 ; полнота 0,7 ;

запас на га 267 ; возобновление отсутствует

Время и причина ослабления лесного насаждения :

неблагоприятные погодные условия, заселение короедом-типографом, усачом черным еловым (пихтовым) большим.

Тип очага вредных организмов: эпизодический

Состояние лесного насаждения, намечаемые мероприятия:

Насаждение усыхает, СКС 3,51, необходимо проведение СОМ (СРС) 2017-2018 гг.

Исполнители работ по проведению лесопатологических обследований:

Руководитель ГКУ УР "Якшур-Бодьинское лесничество" Перевозчиков В.Н.

Инженер ОЗЛ ГКУ УР "Якшур-Бодьинское лесничество" Загребина В.Е.

Лесничий Чуровского участкового лесничества

ГКУ УР "Якшур-Бодьинское лесничество" Хлопцева В.Ю.

Дата составления документа

30 июня 2017 года

Телефон (34162) 4-16-64

Оборотная сторона

ВЕДОМОСТЬ ПЕРЕЧЕТА ДЕРЕВЬЕВ

Порода: Ель

Ступени толщины, см	Количество деревьев по категориям состояния, шт.																Всего деревьев по ступеням толщины	
	I	II	III	IV		V		VI			ветровал, бурелом			аварийные деревья			шт.	в т.ч. подлежат рубке, %
				НЗ	З	НЗ	З	НЗ	З	О	НЗ	З	О	НЗ	З	О		
1	2	3	4	5	6	7	8	9	10	11	12	13	14	15	16	17	18	19
1					1		6										7	100
8					1		1										3	67
12	1				1		3										4	100
16					1		3										7	71
20	1	1			2		3										10	60
24		1	3		1		5										8	63
28		2	1		1		4										13	69
32	1	2	1		3		6										12	75
36		1	2		2		7										7	71
40		1	1		2		3										5	80
44			1		1		3										3	33
48		1	1		1												3	33
52		1	1				1										2	50
56			1				1										1	0
60			1														0	#ДЕЛ/0!
64																	0	#ДЕЛ/0!
68																	0	#ДЕЛ/0!
72																	0	#ДЕЛ/0!
Итого, кол. дер.	3	10	13	0	16	0	43	0	0	0	0	0	0	0	0	0	85	69
Итого, %	4	12	15	0	19	0	51	0	0	0	0	0	0	0	0	0		

Примечание: НЗ - незаселенное, З - заселенное, О - отработанное вредителями.

Оборотная сторона

ВЕДОМОСТЬ ПЕРЕЧЕТА ДЕРЕВЬЕВ

Порода: Пихта

Ступени толщины, см	Количество деревьев по категориям состояния, шт.																Всего деревьев по ступеням толщины		
	I	II	III	IV		V		VI			ветровал, бурелом			аварийные деревья			шт.	в т.ч. подлежат рубке, %	
				НЗ	З	НЗ	З	НЗ	З	О	НЗ	З	О	НЗ	З	О			
																			5
2	3	4	5	6	7	8	9	10	11	12	13	14	15	16	17	18	19		
1																		8	100
8						8												14	50
12		4	3			7												21	52
16		3	7			11												19	84
20		1	2			16												35	43
24		9	11			15												26	38
28	1	9	6			10												31	32
32		8	13			10												19	37
36	1	6	5			6	1											12	25
40	1	4	4			3												11	55
44	1	1	3			6												0	#ДЕЛ/0!
48																		0	#ДЕЛ/0!
52																		0	#ДЕЛ/0!
56																		0	#ДЕЛ/0!
60																		0	#ДЕЛ/0!
64																		0	#ДЕЛ/0!
68																		0	#ДЕЛ/0!
72																		0	#ДЕЛ/0!
Итого, кол. дер.	4	45	54	0	0	92	1	0	0	0	0	0	0	0	0	0	0	196	47
Итого, %	2	23	28	0	0	47	1	0	0	0	0	0	0	0	0	0	0		

Примечание: НЗ - незаселенное, З - заселенное, О - отработанное вредителями.

Оборотная сторона

ВЕДОМОСТЬ ПЕРЕЧЕТА ДЕРЕВЬЕВ

Порода: Береза

Ступени толщины, см	Количество деревьев по категориям состояния, шт.																Всего деревьев по ступеням толщины	
	I	II	III	IV		V		VI			ветровал, бурелом			аварийные деревья			шт.	в т.ч. подлежат рубке, %
				НЗ	З	НЗ	З	НЗ	З	О	НЗ	З	О	НЗ	З	О		
1	2	3	4	5	6	7	8	9	10	11	12	13	14	15	16	17	18	19
8																	0	#ДЕЛО!
12	1					1											2	50
16		1				1											2	50
20	1	1	1			1											4	25
24		3	4			3											10	30
28		1	5	1													7	14
32	2	3	5			1											11	9
36	2	1	1	1		1											6	33
40		1	0	1													2	50
44			0														0	#ДЕЛО!
48			0														0	#ДЕЛО!
52																	0	#ДЕЛО!
56																	0	#ДЕЛО!
60																	0	#ДЕЛО!
64																	0	#ДЕЛО!
68																	0	#ДЕЛО!
72																	0	#ДЕЛО!
Итого, кол. дер.	6	11	16	3	0	8	0	0	0	0	0	0	0	0	0	0	44	25
Итого, %	14	25	36	7	0	18	0	0	0	0	0	0	0	0	0	0		

Примечание: НЗ - незаселенное, З - заселенное, О - отработанное вредителями.

Оборотная сторона

ВЕДОМОСТЬ ПЕРЕЧЕТА ДЕРЕВЬЕВ

Порода: Осина

Ступени толщины, см	Количество деревьев по категориям состояния, шт.																Всего деревьев по ступеням толщины	
	I	II	III	IV		V		VI			ветровал, бурелом			аварийные деревья			шт.	в т.ч. подлежат рубке, %
				НЗ	З	НЗ	З	НЗ	З	О	НЗ	З	О	НЗ	З	О		
1	2	3	4	5	6	7	8	9	10	11	12	13	14	15	16	17	18	19
8																	0	#ДЕЛ/0!
12																	0	#ДЕЛ/0!
16																	0	#ДЕЛ/0!
20																	0	#ДЕЛ/0!
24																	0	#ДЕЛ/0!
28																	0	#ДЕЛ/0!
32						1											1	100
36				1		1											2	100
40			1	1													2	50
44				1													1	100
48				1		1											2	100
52				1													1	100
56																	0	#ДЕЛ/0!
60																	0	#ДЕЛ/0!
64																	0	#ДЕЛ/0!
68																	0	#ДЕЛ/0!
72																	0	#ДЕЛ/0!
Итого, кол. дер.	0	0	1	5	0	3	0	0	0	0	0	0	0	0	0	0	9	89
Итого, %	0	0	11	56	0	33	0	0	0	0	0	0	0	0	0	0		

Примечание: НЗ - незаселенное, З - заселенное, О - отработанное вредителями.

Оборотная сторона

ВЕДОМОСТЬ ПЕРЕЧЕТА ДЕРЕВЬЕВ

Порода: Липа

Ступени толщины, см	Количество деревьев по категориям состояния, шт.																Всего деревьев по ступеням толщины	
	I	II	III	IV		V		VI			ветровал, бурелом			аварийные деревья			шт.	в т.ч. подлежат рубке, %
				НЗ	З	НЗ	З	НЗ	З	О	НЗ	З	О	НЗ	З	О		
1	2	3	4	5	6	7	8	9	10	11	12	13	14	15	16	17	18	19
8		4	9														13	0
12		1	5														6	0
16		2	6														8	0
20			1														1	0
24			4														4	0
28			9														9	0
32			3														3	0
36	1	1	2														4	0
40		1	2														3	0
44			2														2	0
48			1														1	0
52																	0	#ДЕЛ/0!
56																	0	#ДЕЛ/0!
60																	0	#ДЕЛ/0!
64																	0	#ДЕЛ/0!
68																	0	#ДЕЛ/0!
72																	0	#ДЕЛ/0!
Итого, кол. дер.	1	9	44	0	0	0	0	0	0	0	0	0	0	0	0	0	54	0
Итого, %	2	17	81	0	0	0	0	0	0	0	0	0	0	0	0	0		

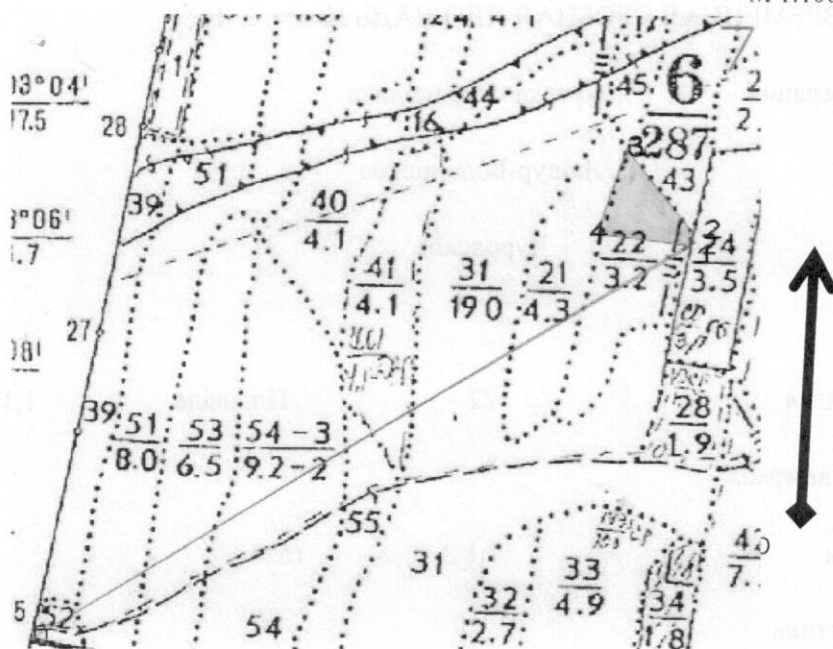
Примечание: НЗ - незаселенное, З - заселенное, О - отработанное вредителями.

Порода: ВСЕГО

Ступени толщины, см	Количество деревьев по категориям состояния, шт.																Всего деревьев по ступеням толщины	
	I	II	III	IV		V		VI			ветровал, бурелом			аварийные деревья			шт.	в т.ч. подлежат рубке, %
				НЗ	З	НЗ	З	НЗ	З	О	НЗ	З	О	НЗ	З	О		
1	2	3	4	5	6	7	8	9	10	11	12	13	14	15	16	17	18	19
8	0	4	9	0	1	8	6	0	0	0	0	0	0	0	0	0	28	54
12	2	5	8	0	1	8	1	0	0	0	0	0	0	0	0	0	25	40
16	0	6	13	0	1	12	3	0	0	0	0	0	0	0	0	0	35	46
20	2	3	4	0	2	17	3	0	0	0	0	0	0	0	0	0	31	71
24	0	13	22	0	1	18	5	0	0	0	0	0	0	0	0	0	59	41
28	1	12	21	1	1	10	4	0	0	0	0	0	0	0	0	0	50	32
32	3	13	22	0	3	12	6	0	0	0	0	0	0	0	0	0	59	36
36	4	9	10	2	2	8	8	0	0	0	0	0	0	0	0	0	43	47
40	1	7	8	2	2	3	3	0	0	0	0	0	0	0	0	0	26	38
44	1	1	6	1	1	6	3	0	0	0	0	0	0	0	0	0	19	58
48	0	1	2	1	1	1	0	0	0	0	0	0	0	0	0	0	6	50
52	0	1	1	1	0	0	1	0	0	0	0	0	0	0	0	0	4	50
56	0	0	1	0	0	0	1	0	0	0	0	0	0	0	0	0	2	50
60	0	0	1	0	0	0	0	0	0	0	0	0	0	0	0	0	1	0
64	0	0	0	0	0	0	0	0	0	0	0	0	0	0	0	0	0	#ДЕЛ/0!
68	0	0	0	0	0	0	0	0	0	0	0	0	0	0	0	0	0	#ДЕЛ/0!
72	0	0	0	0	0	0	0	0	0	0	0	0	0	0	0	0	0	#ДЕЛ/0!
Итого, кол. дер.	14	75	128	8	16	103	44	0	0	0	0	0	0	0	0	0	388	44
Итого, %	4	19	33	2	4	27	11	0	0	0	0	0	0	0	0	0		

Примечание: НЗ - незаселенное, З - заселенное, О - отработанное вредителями.

Абрис участка
Якшур-Бодьинского лесничества, Чуровского уч. лесничества, кв.7 выд.22 пл.1,1 га
М 1:10000



	Координаты		Румбы линий	Длина, м
	N, E, градусы, минуты			
0-1	57 08,657, 52 51,911		СВ- 43	1095
1-2	57 08,990, 52 52,730		СЗ-03	21
2-3	57 09,004, 52 52,730		СЗ-50	157
3-4	57 09,070, 52 52,643		ЮВ-02	130
4-1	57 09,005, 52 52,601		СВ-88	128

Исполнитель работ по проведению лесопатологических обследований:

Руководитель ГКУ УР "Якшур-Бодьинское лесничество" Перевозчиков В.Н.

Инженер ОЗЛ ГКУ УР "Якшур-Бодьинское лесничество" Загребина В.Е.

Лесничий Чуровское участкового лесничества

ГКУ УР "Якшур-Бодьинское лесничество" Хлопцева В.Ю.

Дата составления документа 30 июня 2017 г.

(34162) 4-16-64