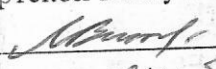


УТВЕРЖДАЮ

Начальник отдела ОЗЛ ФГЛН ФГНП  
Министерства лесного хозяйства  
Удмуртской Республики

 В.Г. Митров  
« 4 » декабря 2017 г.

Акт  
лесопатологического обследования № 1040  
лесных насаждений Якшур-Бодьинского лесничества  
Удмуртской Республики

Способ лесопатологического обследования: 1. Визуальный

2. Инструментальный

Место проведения

Участковое лесничество	Урочище (дача)	Квартал (кварталы)	Выдел (выделы)	Площадь, га
Кекоранское		168	41	1,2

Лесопатологическое обследование проведено на общей площади 0,5 га.

## 2. Инструментальное обследование лесного участка.

2.1. Фактическая таксационная характеристика лесного насаждения не соответствует таксационному описанию. Причины несоответствия: давность лесоустройства 1999 год, не однородный состав насаждения.

Ведомость лесных участков с выявленными несоответствиями таксационным описаниям приведена в приложении 1 к Акту.

2.2. Состояние насаждений: с нарушенной устойчивостью  с утраченной устойчивостью   
 причины повреждения: погодные условия, ослабление хвойных пород, увеличение популяции короеда-типографа

В том числе:

Заселено стволовыми вредителями

Вид вредителя	Порода	Встречаемость (% заселённых деревьев)	Степень заселения лесного насаждения (слабая, средняя, сильная)
Короед-типограф, усач чёрный еловый (пихтовый) большой	ель	29	средняя

Отработано стволовыми вредителями

Вид вредителя	Порода	Встречаемость (% отработанных деревьев)
усач чёрный еловый (пихтовый) большой	ель	6
	пихта	3

Повреждено огнём

Вид пожара	Порода	Состояние корневых лап		Состояние корневой шейки		Подсушивание луба	
		процент повреждённых огнём корней	процент деревьев в с данным повреждением	ожог корневой шейки по окружности (1/4; 2/4; 3/4; более 3/4)	процент деревьев в с данным повреждением	по окружности (1/4; 2/4; 3/4; более 3/4)	процент деревьев с данным повреждением

Поражено болезнями

Вид болезни	Порода	Встречаемость (% поражённых деревьев)	Степень поражения лесного насаждения (слабая, средняя, сильная)

2.3. Выборке подлежит 30 % деревьев,

в том числе:

ослабленных % (причины назначения) п.40 приказа Минприроды России от 12.09.2016 № 470  
сильно ослабленных % (причины назначения) п.40 приказа Минприроды России от 12.09.2016 № 470

усыхающих 8% (причины назначения) п.31 приказа Минприроды России от 12.09.2016 № 470

свежего сухостоя 15 %,

в том числе: свежего ветровала %

свежего бурелома %

старого сухостоя 8 %

в том числе: старого бурелома %

старого ветровала %

аварийных %

2.4. Полнота лесного насаждения после уборки деревьев, подлежащих рубке, составит 0,3.

Критическая полнота для данной категории лесных насаждений составляет не лимитируется.

### ЗАКЛЮЧЕНИЕ

С целью предотвращения негативных процессов или снижения ущерба от их воздействия назначено: выборочная санитарная рубка

Участковое лесничество	Урочище (дача)	Квартал	Выдел	Площадь, выдела, га	Вид мероприятия	Площадь, мероприятия, га	Порода	Запас на выдел, кбм	Крайние сроки проведения
Кекоранское	-	168	41	1,2	ВСП	0,5	Е	35	2017 год
							П	1	
Итого								36	

Ведомость перечета деревьев назначенных в рубку и абрис лесного участка прилагаются (приложение 2 и 3 к Акту)

Мероприятия, необходимые для предупреждения повреждения или поражения смежных насаждений: своевременное проведение санитарно – оздоровительных мероприятий в соответствии с требованиями действующих НПА.

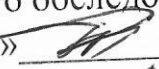
Сведения для расчета степени повреждения:

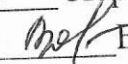
год образования старого сухостоя 2014-2015 гг;

основная причина повреждения древесины- погодные условия, увеличение популяции короеда типографа.

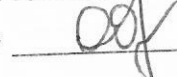
Дата проведения обследований 11.07.2017 г.

Исполнители работ по проведению лесопатологического обследования:

Руководитель ГКУ УР «Якшур-Бодьинское лесничество»  Перевозчиков В.Н.

Зам.руководителя ГКУ УР «Якшур-Бодьинское лесничество»  Воронцова Е.В.

Лесничий Кекоранского участкового лесничества

ГКУ УР «Якшур-Бодьинское лесничество»  Образцов Ю.А..

Ведомость лесных участков с выявленными несоответствиями таксационным описаниям

Источник данных	Год проведения лесосурьейства	Номер квартала	Номер выдела	Площадь выдела, га	Целевое назначение лесов	Категория защитных лесов	Номер лесопатологического выдела	Площадь лесопатологического выдела, га	Таксационная характеристика										Заложено пробных площадей				
									состав	порода	возраст, лет	средняя высота, м	средний диаметр, см	тип леса	ТУМ	полнота	бонитет	запас, ком/га	количество, шт.	общая площадь, га			
ТО	1999	168	41	1,2	защитный <i>Средне-высокий</i>	противоэрозийные			8Е2П+ Б+Ос	Е	65	21	26	Екс	С3	0,7	1	310					
Ф	2017	168	41	1,2	защитный <i>Средне-высокий</i>	противоэрозийные	+1	0,5	8Е2П	Е	85	21	24	Екс	С3	0,5	1	220	1	0,5			

Примечание:



ТО – таксационные описания

Ф – фактическая характеристика лесного насаждения

Исполнители работ по проведению лесопатологических обследований:

Руководитель ГКУ УР "Якшур-Бодьинское лесничество" Перевозчиков В.Н.  
Заместитель руководителя ГКУ УР "Якшур-Бодьинское лесничество" Воронцова Е.В.

Лесничий Кекоранского участка лесничества ГКУ УР "Якшур-Бодьинское лесничество" Образцов Ю.А.





Ведомость перечета деревьев назначенных в рубку

ВРЕМЕННАЯ ПРОБНАЯ ПЛОЩАДЬ № \_\_\_\_\_

Субъект Российской Федерации Удмуртская Республика  
Лесничество (лесопарк) Якшур-Бодьинское  
Участковое лесничество Кекоранское  
Урочище (лесная дача) \_\_\_\_\_  
Квартал 168 Выдел 41 Площадь 0,5

Номер очага вредных организмов \_\_\_\_\_  
Размер пробной площади 0,5 га.

Таксационная характеристика:

тип леса ЕксС3 ; состав 8Е2П ; возраст 85  
бонитет 1 ; полнота 0,5 ;  
запас на га 220 ; возобновление 6Е4П 1,1 т.шт./га

Время и причина ослабления лесного насаждения :

погодные условия, ослабление хвойных порд, увеличение популяции короеда типографа

Тип очага вредных организмов: эпизодический, хронический (подчеркнуть).

Фаза развития очага вредных организмов: начальная, нарастания численности, собственно вспышка, кризис (подчеркнуть).

Состояние лесного насаждения, намечаемые мероприятия:

Состояние лесного насаждения не удовлетворительное, требуется проведение СОМ (ВСР) до конца 2017 года

Исполнители работ по проведению лесопатологических обследований:

Руководитель ГКУ УР "Якшур-Бодьинское лесничество" Перевозчиков В.П.

Заместитель руководителя ГКУ УР "Якшур-Бодьинское лесничество" Воронцова Е.В.

Лесничий Кекоранского участкового лесничества

ГКУ УР "Якшур-Бодьинское лесничество" Образцов Ю.А.

Дата составления документа

11 июля 2017 года

Телефон (34162) 4-16-64



ВЕДОМОСТЬ ПЕРЕЧЕТА ДЕРЕВЬЕВ

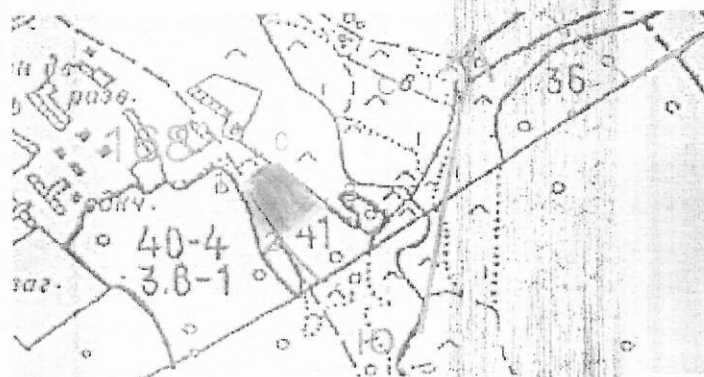
Порода:	Ель															Всего деревьев по ступеням толщины						
	Количество деревьев по категориям состояния, шт.															шт.	в т.ч. подлежат рубке, %					
	I		II		III		IV		V		VI		ветровал, бурелом					аварийные деревья				
см	1	2	3	4	5	НЗ	3	НЗ	3	НЗ	9	10	11	12	13	14	15	16	17	18	19	
1																					0	#ДЕЛ/0!
8																					20	15
12	15	1	1										3								26	35
16	14	2	1										9								38	21
20	28	2	2						3				5								25	32
24	15	1	1		3				5				1								33	30
28	21	1	1		4				5				1								13	46
32	7				2				3				1								11	73
36	3				2				4				2								5	20
40	4								1												0	#ДЕЛ/0!
44																					0	#ДЕЛ/0!
48																					0	#ДЕЛ/0!
52																					0	#ДЕЛ/0!
56																					0	#ДЕЛ/0!
60																					0	#ДЕЛ/0!
64																					0	#ДЕЛ/0!
68																					0	#ДЕЛ/0!
72																					0	#ДЕЛ/0!
Итого, кол. дер.	107	7	4	4	0	11	0	21	0	0	0	21	0	0	0	0	0	0	0	0	171	31
Итого, %	63	4	2	2	0	6	0	12	0	0	0	12	0	0	0	0	0	0	0	0		

Примечание: НЗ - незаселенное, З - заселенное, О - отработанное вредителями.



Абрис участка  
 Якшур-Бодьинское лесничество Кекоранское участковое лесничество  
 кв.168 лит.41 пл.0,50 га.

М 1:10000



Условные обозначения:  
 лесопатологический выдел  
 - Пробная площадь

Номера точек	Координаты		Румбы линий		Длина, м
	Е	Н			
0-1	53°05'830"	57°12'062"	ЮЗ	51	36
1--2	53°05'798"	57°19'433"	ЮВ	12	81
2--3	53°05'827"	57°12'011"	СВ	44	82
3--0	53°05'881"	57°12'041"	СЗ	54	71

Исполнитель работ по проведению лесопатологических обследований:

Руководитель ГКУ УР "Якшур-Бодьинское лесничество" Перевозчиков В.Н.

Заместитель руководителя

ГКУ УР "Якшур-Бодьинское лесничество" Воронцова Е.В.

Лесничий Кекоранского участкового лесничества

ГКУ УР "Якшур-Бодьинское лесничество" Образцов Ю.А.

Дата составления документа 04 июля 2017 года (34162) 4-16-64

Телефон