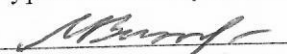


УТВЕРЖДАЮ

Начальник отдела ОЗЛ ФГЛН ФГПН  
Министерства лесного хозяйства  
Удмуртской Республики

 В.Г. Митров  
« 1 » декабря 2017 г.

**Акт**  
**лесопатологического обследования № 1036**  
лесных насаждений Якшур-Бодьинского лесничества  
Удмуртской Республики

Способ лесопатологического обследования: 1. Визуальный

2. Инструментальный

**Место проведения**

Участковое лесничество	Урочище (дача)	Квартал (кварталы)	Выдел (выделы)	Площадь, га
Кекоранское		222	14	5,4

Лесопатологическое обследование проведено на общей площади 1,4 га.

## 2. Инструментальное обследование лесного участка.\*

2.1. Фактическая таксационная характеристика лесного насаждения не соответствует таксационному описанию:

2.2. Состояние насаждений: с нарушенной устойчивостью  с утраченной устойчивостью

причины повреждения: неблагоприятные погодные условия, заселение короедом-типографом,

В том числе:

заселено стволовыми вредителями

Вид вредителя	Порода	Встречаемость (% заселённых деревьев)	Степень заселения лесного насаждения (слабая, средняя, сильная)
Короед типограф	ель	13	слабая

отработано стволовыми вредителями

Вид вредителя	Порода	Встречаемость (% отработанных деревьев)	Степень заселения лесного насаждения (слабая, средняя, сильная)
Короед-типограф, усач черный еловый (пихтовый) большой	ель	28	
усач черный еловый (пихтовый) большой	пихта	3	

Повреждено огнём

Вид пожара	Порода	Состояние корневых лап		Состояние корневой шейки		Подсушивание луба	
		процент повреждённых огнём корней	процент деревьев с данным повреждением	ожог корневой шейки по окружности (1/4; 2/4; 3/4; более 3/4)	процент деревьев с данным повреждением	по окружности (1/4; 2/4; 3/4; более 3/4)	процент деревьев с данным повреждением

Поражено болезнями

Вид болезни	Порода	Встречаемость (% поражённых деревьев)	Степень поражения лесного насаждения (слабая, средняя, сильная)

2.3. Выборке подлежит 19 % деревьев,

в том числе:

ослабленных –% (причины назначения) \_\_\_\_\_

сильно ослабленных –% (причины назначения) \_\_\_\_\_

усыхающих – 5% (причины назначения) п.31 Приказа МПР РФ от 12.09.2016 г. №470

свежего сухостоя – 1 %, п.31 п.31 Приказа МПР РФ от 12.09.2016 г. №470

в том числе: свежего ветровала – %

свежего бурелома – %

старого сухостоя – 13 % п.31 Приказа МПР РФ от 12.09.2016 г. №470

в том числе: старого бурелома – %

старого ветровала \_\_\_\_\_ %

аварийных \_\_\_\_\_ %

2.4. Полнота лесного насаждения после уборки деревьев, подлежащих рубке, составит 0,28

Критическая полнота для данной категории лесных насаждений не лимитируется

**ЗАКЛЮЧЕНИЕ**

С целью предотвращения негативных процессов или снижения ущерба от их воздействия назначено: **выборочная санитарная рубка**

Участковое лесничество	Урочище (дача)	Квартал	Выдел	Площадь, выдела, га	Вид мероприятия	Площадь, мероприятия, га	Порода	Запас на выдел, кубм	Крайние сроки проведения
Кекоранское	-	222	14	5,4	ВСП	1,4	Е	46	2017
							П	2	
ИТОГО								48	

Ведомость перечета деревьев назначенных в рубку и абрис лесного участка прилагаются (приложение 2 и 3 к Акту).

Мероприятия, необходимые для предупреждения повреждения или поражения смежных насаждений: своевременное проведение санитарно-оздоровительных мероприятий в соответствии с требованиями действующих нормативно-правовых актов.

Сведения для расчета степени повреждения:

Год образования старого сухостоя: 2014-2015 гг.

Основная причина повреждения древесины: Неблагоприятные погодные условия, увеличение популяции короеда типографа

Дата проведения обследований 28.07.2017 г.

Исполнитель работ по проведению лесопатологических обследований:

Руководитель ГКУ УР

«Якшур-Бодьинского лесничества» Перевозчиков В.Н. \_\_\_\_\_

Инженер ОЗЛ ГКУ УР

«Якшур-Бодьинского лесничества» Данилова И.В. \_\_\_\_\_

Лесничий Кекоранского участкового лесничества ГКУ УР

«Якшур-Бодьинского лесничества» Образцов Ю.А. \_\_\_\_\_



Приложение 1  
к акту лесопатологических обследований

**Ведомость лесных участков с выявленными несоответствиями таксационным описаниям**

Источник данных	Год проведения лесосурьейства	Номер квартала	Номер выдела	Площадь выдела, га	Целевое назначение лесов	Категория защитных лесов	Номер лесопатологического выдела	Площадь лесопатологического выдела, га	Таксационная характеристика											Заложено пробных площадей		
									состав	порода	возраст, лет	средняя высота, м	средний диаметр, см	тип леса	ТУМ	полнота	бонитет	запас, ком/га	количество, шт.	общая площадь, га		
ТО	1997	222	14	5,4	эксплу атир. леса	осу уч. вокр. нас. пункт.				5П4Е1 Б	П	80	24	26	Екс	С2	0,5	1	280			
Ф	2017	222	14	5,4	эксплу атир. леса	осу уч. вокр. нас. пункт.	14	1,4		4Е3П2 Лп1Б+ Ос	Е	100	26	28	Екс	С2	0,3	1	183	1	1,4	

Примечание:

ТО – таксационные описания

Ф – фактическая характеристика лесного насаждения

Исполнители работ по проведению лесопатологических обследований:  
 Руководитель ГКУ УР "Якшур-Бодьинское лесничество" В.Н. Перевозчиков  
 Инженер по ОЗЛ ГКУ УР "Якшур-Бодьинское лесничество" И.В. Данилова  
 Лесничий Кеокранского участка лесничества Ю.А. Образцов  
 ГКУ УР "Якшур-Бодьинское лесничество"

Ведомость перечета деревьев назначенных в рубку

ВРЕМЕННАЯ ПРОБНАЯ ПЛОЩАДЬ № 1

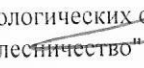
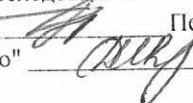
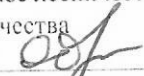
Субъект Российской Федерации      Удмуртская Республика  
Лесничество (лесопарк)                      Якшубодьинское  
Участковое лесничество                      Кекоранское  
Урочище (лесная дача)                      нет  
Квартал      222      .      Выдел      14      .      Площадь      1,4  
Номер очага вредных организмов      .  
Размер пробной площади                      1,4      га.  
Таксационная характеристика:  
тип леса      Екс С2 ; состав                      4ЕЗП2Лп1Б+ОС      ; возраст                      100  
бонитет      1      ; полнота                      0,3      ;  
запас на га      183      ; возобновление      .

Время и причина ослабления лесного насаждения :

Тип очага вредных организмов: эпизодический, хронический (подчеркнуть).

Фаза развития очага вредных организмов: начальная, нарастания численности, собственно  
вспышка, кризис (подчеркнуть).

Состояние лесного насаждения, намечаемые мероприятия:  
насаждение усыхает, необходимо проведение СОМ(ВСП) до конца 2017 года.

Исполнители работ по проведению лесопатологических обследований:  
Руководитель ГКУ УР "Якшур-Бодьинское лесничество"  Перевозчиков В.Н.  
Инженер по ОЗЛ ГКУ УР "Якшур-Бодьинское лесничество"  Данилова И.В.  
Лесничий Кекоранского участкового лесничества  
ГКУ УР "Якшур-Бодьинское лесничество"  Образцов Ю.А.

ВЕДОМОСТЬ ПЕРЕЧЕТА ДЕРЕВЬЕВ

Порода:	Ель																				Всего деревьев по ступеням толщины	
	Количество деревьев по категориям состояния, шт.																				шт.	в т.ч. подлежат рубке, %
	I	II	III	IV		V		VI		ветровал, бурелом			аварийные деревья									
см			НЗ	НЗ	НЗ	НЗ	НЗ	НЗ	НЗ	НЗ	НЗ	НЗ	НЗ	НЗ	НЗ	НЗ	О	О	О	О		
1	2	3	4	5	6	7	8	9	10	11	12	13	14	15	16	17	18	19	0	#ДЕЛ/0!		
8																			21	10		
12	13	5	1							2									46	11		
16	37	3	1							5									29	17		
20	17	5	2							4									14	29		
24	6	4								3									7	43		
28	3	1								1									15	13		
32	9	4			1					1									5	20		
36	2	2																	6	17		
40	4	1									1								2	50		
44	1																		4	25		
48	2		1		1														2	0		
52	2																		2	100		
56																			4	100		
60					1														1	100		
64					1														0	#ДЕЛ/0!		
68																			0	#ДЕЛ/0!		
72																			0	#ДЕЛ/0!		
Итого, кол. дер.	96	25	5	0	4	0	1	0	0	27	0	0	0	0	0	0	0	0	158	20		
Итого, %	61	16	3	0	3	0	1	0	0	17	0	0	0	0	0	0	0	0				

Примечание: НЗ - незаселенное, З - заселенное, О - отработанное вредителями.

ВЕДОМОСТЬ ПЕРЕЧЕТА ДЕРЕВЬЕВ

Породы: Ступени толщины, см	Пихта												Всего деревьев по ступеням толщины					
	Количество деревьев по категориям состояния, шт.												шт.	в т.ч. подлежат рубке, %				
	I	II	III	IV		V		VI		ветровал, бурелом		аварийные деревья						
1				НЗ	3	НЗ	3	НЗ	3	О	НЗ	3	О	НЗ	3	О	18	19
2	2	3	4	5	6	7	8	9	10	11	12	13	14	15	16	17	3	33
8										1							36	0
12	31	4	1														67	6
16	59	3	1							4							68	1
20	66	1								1							42	0
24	39	2	1														21	0
28	21																10	0
32	10																6	0
36	5	1								1							2	50
40	1																1	0
44	1																1	0
48	1																1	100
52										1							0	#ДЕЛ/0!
56																	0	#ДЕЛ/0!
60																	0	#ДЕЛ/0!
64																	0	#ДЕЛ/0!
68																	0	#ДЕЛ/0!
72																	0	#ДЕЛ/0!
Итого, кол. дер.	236	11	3	0	0	0	0	0	0	8	0	0	0	0	0	0	258	3
Итого, %	91	4	1	0	0	0	0	0	0	3	0	0	0	0	0	0		

Примечание: НЗ - незаселенное, З - заселенное, О - отработанное вредителями.



ВЕДОМОСТЬ ПЕРЕЧЕТА ДЕРЕВЬЕВ

Порода:	Береза															Всего деревьев по ступеням толщины			
	Количество деревьев по категориям состояния, шт.																		
	Ступени толщины, см	I		II		III		IV		V		VI		ветровал, бурелом		аварийные деревья			шт.
НЗ		О	НЗ	О	НЗ	О	НЗ	О	НЗ	О	НЗ	О	НЗ	О	НЗ	О	НЗ	О	
1	2	3	4	5	6	7	8	9	10	11	12	13	14	15	16	17	18	0	#ДЕЛ/0!
8																		2	0
12	2																	5	0
16	5																	5	0
20	5																	7	0
24	7																	7	0
28	7																	4	0
32	4																	4	0
36	4																	4	0
40																		0	#ДЕЛ/0!
44																		0	#ДЕЛ/0!
48																		0	#ДЕЛ/0!
52																		0	#ДЕЛ/0!
56																		0	#ДЕЛ/0!
60																		0	#ДЕЛ/0!
64																		0	#ДЕЛ/0!
68																		0	#ДЕЛ/0!
72																		0	#ДЕЛ/0!
Итого, кол. дер.	34	0	0	0	0	0	0	0	0	0	0	0	0	0	0	0	0	34	0
Итого, %	100	0	0	0	0	0	0	0	0	0	0	0	0	0	0	0	0		

Примечание: НЗ - незаселенное, З - заселенное, О - обработанное вредителями.

ВЕДОМОСТЬ ПЕРЕЧЕТА ДЕРЕВЬЕВ

Порода:	Осина															Всего деревьев по ступеням толщины				
	Количество деревьев по категориям состояния, шт.															шт.	в т.ч. подлежат рубке, %			
	I	II	III	IV		V		VI		ветровал, бурелом			аварийные деревья							
см			НЗ	НЗ	НЗ	НЗ	НЗ	НЗ	НЗ	НЗ	НЗ	НЗ	НЗ	НЗ	НЗ	НЗ	НЗ	НЗ	НЗ	
1	2	3	4	5	6	7	8	9	10	11	12	13	14	15	16	17	18	19		
8																			0	#ДЕЛ/0!
12																			0	#ДЕЛ/0!
16																			0	#ДЕЛ/0!
20																			0	#ДЕЛ/0!
24																			0	#ДЕЛ/0!
28																			0	#ДЕЛ/0!
32																			0	#ДЕЛ/0!
36																			0	#ДЕЛ/0!
40																			0	#ДЕЛ/0!
44			1																1	0
48																			0	#ДЕЛ/0!
52																			0	#ДЕЛ/0!
56																			0	#ДЕЛ/0!
60																			0	#ДЕЛ/0!
64																			0	#ДЕЛ/0!
68																			0	#ДЕЛ/0!
72																			0	#ДЕЛ/0!
Итого, кол. дер.	0	0	1	0	0	0	0	0	0	0	0	0	0	0	0	0	0	0	1	0
Итого, %	0	0	100	0	0	0	0	0	0	0	0	0	0	0	0	0	0	0		

Примечание: НЗ - незаселенное, З - заселенное, О - отработанное вредителями.

ВЕДОМОСТЬ ПЕРЕЧЕТА ДЕРЕВЬЕВ

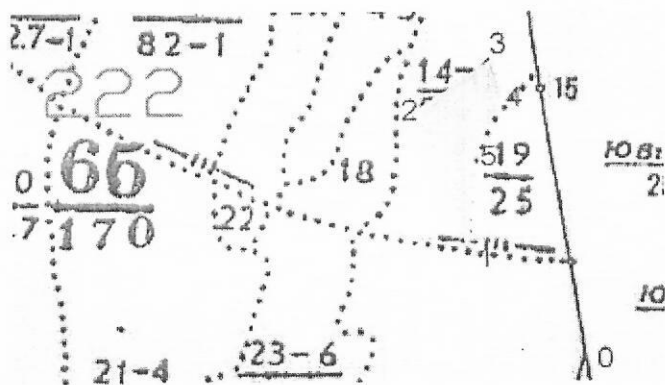
Порода: Липа

Ступени толщины, см	Количество деревьев по категориям состояния, шт.															Всего деревьев по ступеням толщины				
	I		II		III		IV		V		VI		ветровал, бурелом			аварийные деревья			шт.	в т.ч. подлежат рубке, %
					НЗ	3	НЗ	3	НЗ	3	НЗ	3	О	НЗ	3	О	НЗ	3		
1	2	3	4	5	6	7	8	9	10	11	12	13	14	15	16	17	18	19	0	#ДЕЛ/0!
8																			0	#ДЕЛ/0!
12																			0	#ДЕЛ/0!
16																			0	#ДЕЛ/0!
20	1																		1	0
24	1																		1	0
28	2																		2	0
32																			0	#ДЕЛ/0!
36																			0	#ДЕЛ/0!
40																			0	#ДЕЛ/0!
44																			0	#ДЕЛ/0!
48		1																	1	0
52		2																	2	0
56		2																	2	0
60		4																	4	0
64		2																	2	0
68																			0	#ДЕЛ/0!
72																			0	#ДЕЛ/0!
Итого, кол. дер.	4	11	0	0	0	0	0	0	0	0	0	0	0	0	0	0	0	0	15	0
Итого, %	27	73	0	0	0	0	0	0	0	0	0	0	0	0	0	0	0	0		

Примечание: НЗ - незаселенное, З - заселенное, О - обработанное вредителями.

Абрис участка

M 1:10000



Номера точек	Координаты град, мин, сек		Румбы линий	Длина, м
	N	E		
0-1(привязка)			СЗ-46	230
1-2	57 09 196	053 03 435	СЗ 38	210
2-3	57 09 303	053 03 350	СВ 41	130
3-4	57 09 336	053 03 447	ЮВ 32	61
4-5	57 09 314	053 03 473	ЮЗ 21	80
5-1	57 09 261	053 03 432	ЮВ18	160

Исполнители работ по проведению лесопатологических обследований:

Руководитель ГКУ УР "Якшур-Бодьинское лесничество" В.Н. Перевозчиков В.Н.

Инженер по ОЗЛ ГКУ УР "Якшур-Бодьинское лесничество" И.В. Данилова И.В.

Лесничий Кекоранского участкового лесничества  
ГКУ УР "Якшур-Бодьинское лесничество" Ю.А. Образцов Ю.А.