

УТВЕРЖДАЮ

Начальник отдела ОЗЛ ФГЛН ФГПН  
Министерства лесного хозяйства  
Удмуртской Республики

*В.Г. Митров* В.Г. Митров

« 1 » *декабрь* 2017 г.

**Акт  
лесопатологического обследования № 1009**

лесных насаждений Увинского лесничества

Удмуртской Республики

Способ лесопатологического обследования: 1. Визуальный

2. Инструментальный

**Место проведения**

Участковое лесничество	Урочище (дача)	Квартал (кварталы)	Выдел (выделы)	Площадь, га
Областновское		142	27	6,4

Лесопатологическое обследование проведено на общей площади 2,0га.

## 2. Инструментальное обследование лесного участка.

2.1. Фактическая таксационная характеристика лесного насаждения соответствует (не соответствует) (нужное подчеркнуть) таксационному описанию. Причины несоответствия: фактический запас насаждения не соответствует таксационному описанию, в связи с давностью проведения лесоустройства.

Ведомость лесных участков с выявленными несоответствиями таксационным описаниям приведена в приложении 1 к Акту.

2.2. Состояние насаждений: **с нарушенной устойчивостью**  **с утраченной устойчивостью**

причины повреждения: неблагоприятные погодные условия, заселение короедом-типографом, усачем черным еловым (пихтовым) большим

В том числе:

Заселено стволовыми вредителями

Вид вредителя	Порода	Встречаемость (% заселённых деревьев)	Степень заселения лесного насаждения (слабая, средняя, сильная)

Отработано стволовыми вредителями

Вид вредителя	Порода	Встречаемость (% отработанных деревьев)
Короед-типограф, Усач черный еловый (пихтовый) большой	Ель	83

Повреждено огнём

Вид пожара	Порода	Состояние корневых лап		Состояние корневой шейки		Подсушивание луба	
		процент повреждённых огнём корней	процент деревьев в с данным повреждением	ожог корневой шейки по окружности (1/4; 2/4; 3/4; более 3/4)	процент деревьев в с данным повреждением	по окружности (1/4; 2/4; 3/4; более 3/4)	процент деревьев с данным повреждением

Поражено болезнями

Вид болезни	Порода	Встречаемость (% поражённых деревьев)	Степень поражения лесного насаждения (слабая, средняя, сильная)

2.3. Выборке подлежит 13 % деревьев,  
 в том числе:  
 ослабленных % (причины назначения)  
 сильно ослабленных % (причины назначения)  
 усыхающих % ( )  
 свежего сухостоя %  
 в том числе: свежего ветровала %  
 свежего бурелома %  
 старого сухостоя 13 %  
 в том числе: старого бурелома %  
 старого ветровала 8 %  
 аварийных %

2.4. Полнота лесного насаждения после уборки деревьев, подлежащих рубке, составит 0,7

Критическая полнота для данной категории лесных насаждений не лимитируется  
**ЗАКЛЮЧЕНИЕ**

С целью предотвращения негативных процессов или снижения ущерба от их воздействия назначено: выборочная санитарная рубка

Участковое лесничество	Уроцище (дача)	Квартал	Выдел	Площадь, выдела, га	Вид мероприятия	Площадь, мероприятия, га	Порода	Выбираемый запас на выдел, кбм	Крайние сроки проведения
Областновское		142	27	6,4	СРВ	2,0	Е Ос Б	37 11 9	2017
<b>Итого</b>								<b>57</b>	

Ведомость перечета деревьев назначенных в рубку и абрислесного участка прилагаются (приложение 2 и 3 к Акту)

Меры по обеспечению возобновления

Мероприятия, необходимые для предупреждения повреждения или поражения смежных насаждений: своевременное проведение санитарно – оздоровительных мероприятий в соответствии с требованиями действующих НПА.


Сведения для расчета степени повреждения:

год образования старого сухостоя 2014-2015;

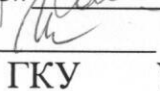
основная причина повреждения древесины: неблагоприятные погодные условия.


Дата проведения обследований 28.09.2017 г.

Исполнители работ по проведению лесопатологического обследования:

Руководитель ГКУ УР «Увинское лесничество»  Орлов Н.И.

Заместитель руководителя ГКУ УР «Увинское лесничество»  Соколов И.Е.

Инженер ОиЗЛ 2 кат. ГКУ УР «Увинское лесничество»  Шишкина А.Н.

Лесничий Областновского участкового лесничества ГКУ УР «Увинское лесничество»  Митрошин Д.А.

**Ведомость лесных участков с выявленными несоответствиями таксационным описаниям**

Источник данных	Год проведения лесосурьейства	Номер квартала	Номер выдела	Площадь выдела, га	Целевое назначение лесов	Категория защитных лесов	Номер лесопатологического выдела	Площадь лесопатологического выдела, га	Таксационная характеристика											Заложено пробных площадей	
									состав	порода	возраст, лет	средняя высота, м	средний диаметр, см	тип леса	ТУМ	полнота	бонитет	запас, км/га	количество, шт.	общая площадь, га	
ТО	1996	142	27	6,4	защитные	мелкоосные участки лесов	27	2,0	5Лп ЗБ 10с 1Е	Лп Б Ос Е	45 50 50 50 24 22 19 20	22 23 24 19	20 18 22 20	СН	Д2	0,7	1	290	1	1	2,0

Примечание:

ТО – таксационные описания

Ф – фактическая характеристика лесного насаждения

Исполнители работ по проведению лесопатологических обследований:

Руководитель ГКУ УР "Увинское лесничество" Орлов Н.И.

Заместитель руководителя ГКУ УР "Увинское лесничество" Соколов И.Е.

Инженер ОиЗЛ 2 кат. ГКУ УР "Увинское лесничество" Шишкина А.Н.

Лесничий Областного участка лесничества ГКУ УР "Увинское лесничество" Митрошин Д.А.



Ведомость перечета деревьев назначенных в рубку

ВРЕМЕННАЯ ПРОБНАЯ ПЛОЩАДЬ № 1

Субъект Российской Федерации Удмуртская Республика  
Лесничество (лесопарк) Увинское  
Участковое лесничество Областновское  
Урочище (лесная дача) \_\_\_\_\_  
Квартал 142 . Выдел 27 . Площадь 6,4  
Номер очага вредных организмов \_\_\_\_\_  
Размер пробной площади 2 га.  
Таксационная характеристика:  
тип леса СН-Д2 ; состав 5ЛпЗБ1Ос1Е ; возраст 66  
бонитет 1 ; полнота 0,7 ;  
запас на га 193 ; возобновление 10Е 2,0 м. 1000 шт/га .

Время и причина ослабления лесного насаждения :  
2014-2015 год, заселение короедом-типографом и усачом еловым (пихтовым) большим.

Тип очага вредных организмов: эпизодический, хронический (подчеркнуть).

Фаза развития очага вредных организмов: начальная, нарастания численности, собственно вспышка, кризис (подчеркнуть).

Состояние лесного насаждения, намечаемые мероприятия: насаждение усыхающее,  
требуется проведение выборочной санитарной рубки.

Исполнители работ по проведению лесопатологических обследований:

Руководитель ГКУ УР "Увинское лесничество" Орлов Н.И.  
Заместитель руководителя ГКУ УР "Увинское лесничество" Соколов И.Е.  
Инженер ОиЗЛ 2 кат. ГКУ УР "Увинское лесничество" Шишкина А.Н.

Лесничий Областновского участкового лесничества ГКУ УР "Увинское лесничество" \_\_\_\_\_

Дата составления документа

28.09.2017

Телефон +7(34130)5-16-58

ВЕДОМОСТЬ ПЕРЕЧЕТА ДЕРЕВЬЕВ

Порода: Ель

Ступени толщины, см	Количество деревьев по категориям состояния, шт.																Всего деревьев по ступеням толщины	
	I	II	III	IV		V		VI			ветровал, бурелом			аварийные деревья			шт.	в т.ч. подлежат рубке, %
				НЗ	З	НЗ	З	НЗ	З	О	НЗ	З	О	НЗ	З	О		
1	2	3	4	5	6	7	8	9	10	11	12	13	14	15	16	17	18	19
8	1																1	0
12	2																2	0
16	1																1	0
20																	0	#ДЕЛ/0!
24	1									1			1				3	67
28	1									1							2	50
32	1									4							5	80
36	1									3			2				6	83
40	1									3			1				5	80
44	1									4			2				7	86
48													2				2	100
52																	0	#ДЕЛ/0!
56																	0	#ДЕЛ/0!
60																	0	#ДЕЛ/0!
64																	0	#ДЕЛ/0!
68																	0	#ДЕЛ/0!
72																	0	#ДЕЛ/0!
Итого, кол. дер.	10	0	0	0	0	0	0	0	0	16	0	0	8	0	0	0	34	71
Итого, %	29	0	0	0	0	0	0	0	0	47	0	0	24	0	0	0		

Примечание: НЗ - незаселенное, З - заселенное, О - отработанное вредителями.

ВЕДОМОСТЬ ПЕРЕЧЕТА ДЕРЕВЬЕВ

Порода: Пихта

Ступени толщины, см	Количество деревьев по категориям состояния, шт.																Всего деревьев по ступеням толщины	
	I	II	III	IV		V		VI			ветровал, бурелом			аварийные деревья			шт.	в т.ч. подлежат рубке, %
				НЗ	З	НЗ	З	НЗ	З	О	НЗ	З	О	НЗ	З	О		
1	2	3	4	5	6	7	8	9	10	11	12	13	14	15	16	17	18	19
8																	0	#ДЕЛ/0!
12																	0	#ДЕЛ/0!
16																	0	#ДЕЛ/0!
20																	0	#ДЕЛ/0!
24																	0	#ДЕЛ/0!
28																	0	#ДЕЛ/0!
32																	0	#ДЕЛ/0!
36																	0	#ДЕЛ/0!
40																	0	#ДЕЛ/0!
44																	0	#ДЕЛ/0!
48																	0	#ДЕЛ/0!
52																	0	#ДЕЛ/0!
56																	0	#ДЕЛ/0!
60																	0	#ДЕЛ/0!
64																	0	#ДЕЛ/0!
68																	0	#ДЕЛ/0!
72																	0	#ДЕЛ/0!
Итого, кол. дер.	0	0	0	0	0	0	0	0	0	0	0	0	0	0	0	0	0	#ДЕЛ/0!
Итого, %	#####	#####	#####	#####	#####	#####	#####	#####	#####	#####	#####	#####	#####	#####	#####	#####	#####	

Примечание: НЗ - незаселенное, З - заселенное, О - отработанное вредителями.

## ВЕДОМОСТЬ ПЕРЕЧЕТА ДЕРЕВЬЕВ

Порода: Сосна

Ступени толщины, см	Количество деревьев по категориям состояния, шт.																Всего деревьев по ступеням толщины	
	I	II	III	IV		V		VI			ветровал, бурелом			аварийные деревья			шт.	в т.ч. подлежат рубке, %
				НЗ	З	НЗ	З	НЗ	З	О	НЗ	З	О	НЗ	З	О		
1	2	3	4	5	6	7	8	9	10	11	12	13	14	15	16	17	18	19
8																	0	#ДЕЛ/0!
12																	0	#ДЕЛ/0!
16																	0	#ДЕЛ/0!
20																	0	#ДЕЛ/0!
24																	0	#ДЕЛ/0!
28																	0	#ДЕЛ/0!
32																	0	#ДЕЛ/0!
36																	0	#ДЕЛ/0!
40																	0	#ДЕЛ/0!
44																	0	#ДЕЛ/0!
48																	0	#ДЕЛ/0!
52																	0	#ДЕЛ/0!
56																	0	#ДЕЛ/0!
60																	0	#ДЕЛ/0!
64																	0	#ДЕЛ/0!
68																	0	#ДЕЛ/0!
72																	0	#ДЕЛ/0!
Итого, кол. дер.	0	0	0	0	0	0	0	0	0	0	0	0	0	0	0	0	0	#ДЕЛ/0!
Итого, %	#####	#####	#####	#####	#####	#####	#####	#####	#####	#####	#####	#####	#####	#####	#####	#####	#####	

Примечание: НЗ - незаселенное, З - заселенное, О - отработанное вредителями.

## ВЕДОМОСТЬ ПЕРЕЧЕТА ДЕРЕВЬЕВ

Порода: Береза

Ступени толщины, см	Количество деревьев по категориям состояния, шт.																Всего деревьев по ступеням толщины	
	I	II	III	IV		V		VI			ветровал, бурелом			аварийные деревья			шт.	в т.ч. подлежат рубке, %
				НЗ	З	НЗ	З	НЗ	З	О	НЗ	З	О	НЗ	З	О		
1	2	3	4	5	6	7	8	9	10	11	12	13	14	15	16	17	18	19
8	2																2	0
12	8																8	0
16	18																18	0
20	20																20	0
24	23																24	4
28	32												1				34	6
32	23												2				25	8
36	24												2				26	8
40	15												1				16	6
44	8												1				9	11
48	2																2	0
52																	0	#ДЕЛ/0!
56																	0	#ДЕЛ/0!
60																	0	#ДЕЛ/0!
64																	0	#ДЕЛ/0!
68																	0	#ДЕЛ/0!
72																	0	#ДЕЛ/0!
Итого, кол. дер.	175	0	0	0	0	0	0	0	0	0	0	0	9	0	0	0	184	5
Итого, %	95	0	0	0	0	0	0	0	0	0	0	0	5	0	0	0		

Примечание: НЗ - незаселенное, З - заселенное, О - отработанное вредителями.



## ВЕДОМОСТЬ ПЕРЕЧЕТА ДЕРЕВЬЕВ

Порода: Осина

Ступени толщины, см	Количество деревьев по категориям состояния, шт.																Всего деревьев по ступеням толщины	
	I	II	III	IV		V		VI			ветровал, бурелом			аварийные деревья			шт.	в т.ч. подлежат рубке, %
				НЗ	З	НЗ	З	НЗ	З	О	НЗ	З	О	НЗ	З	О		
1	2	3	4	5	6	7	8	9	10	11	12	13	14	15	16	17	18	19
8																	0	#ДЕЛ/0!
12																	0	#ДЕЛ/0!
16	5																5	0
20	4																4	0
24	7																7	0
28	6												1				7	14
32	7												1				8	13
36	5												1				6	17
40	4												2				6	33
44	2												1				3	33
48													1				1	100
52																	0	#ДЕЛ/0!
56																	0	#ДЕЛ/0!
60																	0	#ДЕЛ/0!
64																	0	#ДЕЛ/0!
68																	0	#ДЕЛ/0!
72																	0	#ДЕЛ/0!
Итого, кол. дер.	40	0	0	0	0	0	0	0	0	0	0	0	7	0	0	0	47	15
Итого, %	85	0	0	0	0	0	0	0	0	0	0	0	15	0	0	0		

Примечание: НЗ - незаселенное, З - заселенное, О - отработанное вредителями.

## ВЕДОМОСТЬ ПЕРЕЧЕТА ДЕРЕВЬЕВ

Порода: Липа

Ступени толщины, см	Количество деревьев по категориям состояния, шт.																Всего деревьев по ступеням толщины	
	I	II	III	IV		V		VI			ветровал, бурелом			аварийные деревья			шт.	в т.ч. подлежат рубке, %
				НЗ	З	НЗ	З	НЗ	З	О	НЗ	З	О	НЗ	З	О		
1	2	3	4	5	6	7	8	9	10	11	12	13	14	15	16	17	18	19
8	12																12	0
12	14																14	0
16	28																28	0
20	21																21	0
24	33																33	0
28	51																51	0
32	52																52	0
36	29																29	0
40	19																19	0
44	11																11	0
48	6																6	0
52	3																3	0
56	1																1	0
60																	0	#ДЕЛ/0!
64																	0	#ДЕЛ/0!
68																	0	#ДЕЛ/0!
72																	0	#ДЕЛ/0!
Итого, кол. дер.	280	0	0	0	0	0	0	0	0	0	0	0	0	0	0	0	280	0
Итого, %	100	0	0	0	0	0	0	0	0	0	0	0	0	0	0	0		

Примечание: НЗ - незаселенное, З - заселенное, О - отработанное вредителями.

Порода: ВСЕГО

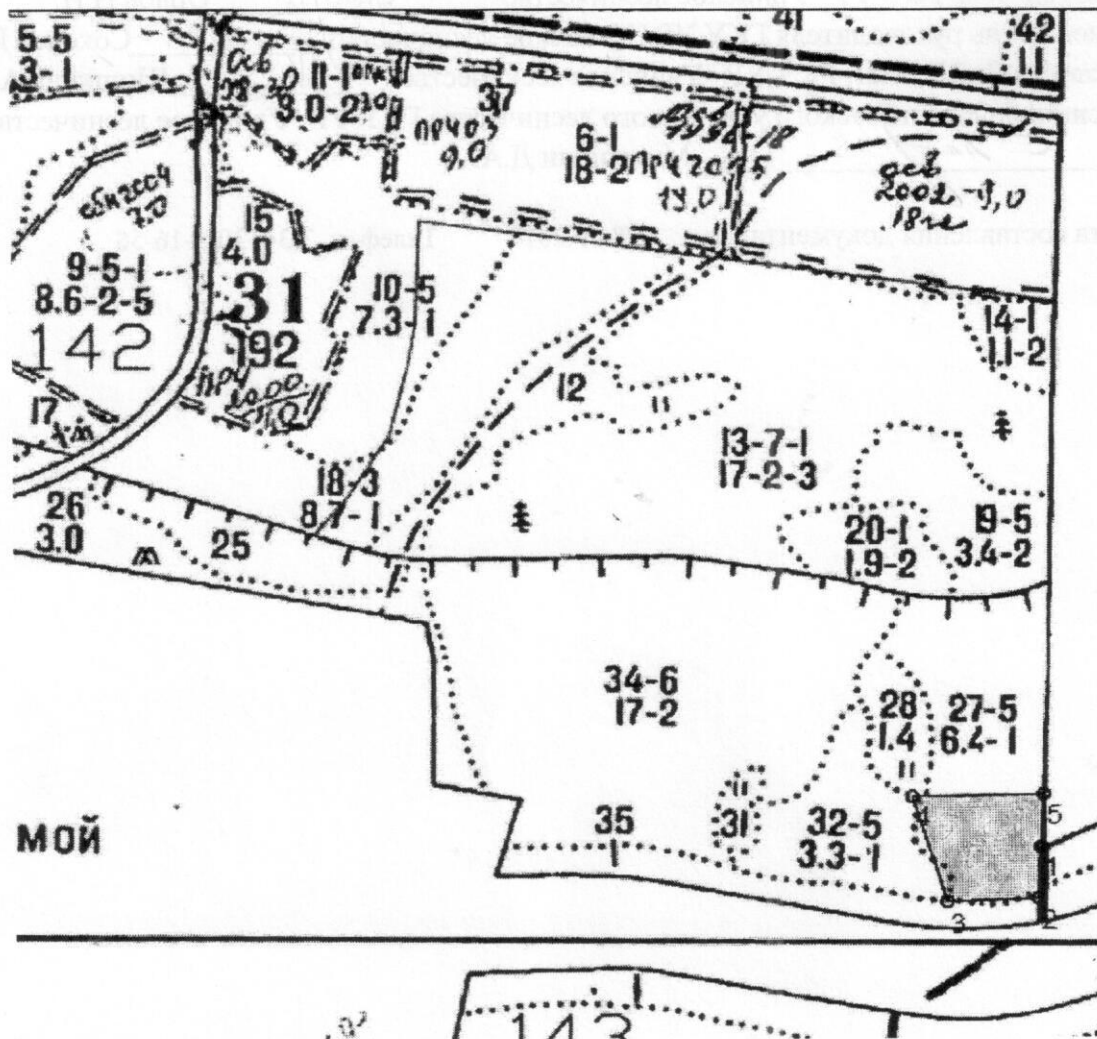
Ступени толщины, см	Количество деревьев по категориям состояния, шт.																Всего деревьев по ступеням толщины	
	I	II	III	IV		V		VI			ветровал, бурелом			аварийные деревья			шт.	в т.ч. подлежат рубке, %
				НЗ	З	НЗ	З	НЗ	З	О	НЗ	З	О	НЗ	З	О		
1	2	3	4	5	6	7	8	9	10	11	12	13	14	15	16	17	18	19
8	15	0	0	0	0	0	0	0	0	0	0	0	0	0	0	0	15	0
12	24	0	0	0	0	0	0	0	0	0	0	0	0	0	0	0	24	0
16	52	0	0	0	0	0	0	0	0	0	0	0	0	0	0	0	52	0
20	45	0	0	0	0	0	0	0	0	0	0	0	0	0	0	0	45	0
24	64	0	0	0	0	0	0	0	0	1	0	0	2	0	0	0	67	4
28	90	0	0	0	0	0	0	0	0	1	0	0	3	0	0	0	94	4
32	83	0	0	0	0	0	0	0	0	4	0	0	3	0	0	0	90	8
36	59	0	0	0	0	0	0	0	0	3	0	0	5	0	0	0	67	12
40	39	0	0	0	0	0	0	0	0	3	0	0	4	0	0	0	46	15
44	22	0	0	0	0	0	0	0	0	4	0	0	4	0	0	0	30	27
48	8	0	0	0	0	0	0	0	0	0	0	0	3	0	0	0	11	27
52	3	0	0	0	0	0	0	0	0	0	0	0	0	0	0	0	3	0
56	1	0	0	0	0	0	0	0	0	0	0	0	0	0	0	0	1	0
60	0	0	0	0	0	0	0	0	0	0	0	0	0	0	0	0	0	#ДЕЛ/0!
64	0	0	0	0	0	0	0	0	0	0	0	0	0	0	0	0	0	#ДЕЛ/0!
68	0	0	0	0	0	0	0	0	0	0	0	0	0	0	0	0	0	#ДЕЛ/0!
72	0	0	0	0	0	0	0	0	0	0	0	0	0	0	0	0	0	#ДЕЛ/0!
Итого, кол. дер.	505	0	0	0	0	0	0	0	0	16	0	0	24	0	0	0	545	7
Итого, %	93	0	0	0	0	0	0	0	0	3	0	0	4	0	0	0		

Примечание: НЗ - незаселенное, З - заселенное, О - отработанное вредителями.

Абрис участка

Увинское лесничество, Областновское уч. лесничества, кв. 142 выд. 27 пл. 2,0

М 1:10000



№ выдела	Ленты (круговые площадки) пересчета				
	№ ленты (площадки)	длина, м	ширина, м	радиус, м	площадь, га
27	1				2

Номера точек	Координаты	Румбы линий	Длина, м
1-2		ЮВ-12	70
2-3		ЮЗ-74	115
3-4		СЗ-31	150

