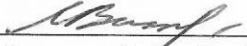


УТВЕРЖДАЮ
Начальник отдела ОЗЛ ФГЛН ФГПН
Министерства лесного хозяйства
Удмуртской Республики
 В.Г. Митров
« 1 » декабря 2017 г.

**Акт
лесопатологического обследования № 1000**

лесных насаждений Можгинского лесничества

Удмуртской Республики

Способ лесопатологического обследования: 1. Визуальный

2. Инструментальный

Место проведения

Участковое лесничество	Урочище (дача)	Квартал (кварталы)	Выдел (выделы)	Площадь, га
Сюгинское		30	6	30,0

Лесопатологическое обследование проведено на общей площади 1,0 га.

2. Инструментальное обследование лесного участка.

2.1. Фактическая таксационная характеристика лесного насаждения соответствует (не соответствует) (нужное подчеркнуть) таксационному описанию. Причины несоответствия: давность лесоустройства 1997 года.

Ведомость лесных участков с выявленными несоответствиями таксационным описаниям приведена в приложении 1 к Акту.

2.2. Состояние насаждений: с нарушенной устойчивостью с утраченной устойчивостью

причины повреждения: неблагоприятные погодные условия, стволовые вредители.

В том числе:

Заселено стволовыми вредителями

Вид вредителя	Порода	Встречаемость (% заселённых деревьев)	Степень заселения лесного насаждения (слабая, средняя, сильная)

Отработано стволовыми вредителями

Вид вредителя	Порода	Встречаемость (% отработанных деревьев)
Усач черный еловый(пихтовый) большой	Ель	96
Усач черный еловый(пихтовый) большой	Пихта	10

Повреждено огнём

Вид пожара	Порода	Состояние корневых лап		Состояние корневой шейки		Подсушивание луба	
		процент повреждённых огнём корней	процент деревьев в с данным повреждением	ожог корневой шейки по окружности (1/4; 2/4;3/4;более 3/4)	процент деревьев в с данным повреждением	по окружности (1/4; 2/4;3/4;более 3/4)	процент деревьев с данным повреждением

Поражено болезнями

Вид болезни	Порода	Встречаемость (% поражённых деревьев)	Степень поражения лесного насаждения (слабая, средняя, сильная)

2.3. Выборке подлежит 59 % деревьев,

в том числе:

ослабленных _____ % (причины назначения) _____

сильно ослабленных _____ % (причины назначения) _____

усыхающих _____ % (причины назначения) _____

свежего сухостоя _____ %,

в том числе: свежего ветровала _____ %

свежего бурелома _____ %

старого сухостоя 59 %

в том числе: старого бурелома _____ %

старого ветровала 20 %

аварийных _____ %

2.4. Полнота лесного насаждения после уборки деревьев, подлежащих рубке, составит 0,2.

Критическая полнота для данной категории лесных насаждений не лимитируется.

ЗАКЛЮЧЕНИЕ

С целью предотвращения негативных процессов или снижения ущерба от их воздействия назначено: выборочно- санитарная рубка

Участковое лесничество	Урочище (дача)	Квартал	Выдел	Площадь, выдела, га	Вид мероприятия	Площадь, мероприятия, га	Порода	Запас на выдел, кбм	Крайние сроки проведения
Сюгинское		30	6	30,0	ВСП	1,0	Е	92	2017
							С	2	
Итого								94	

Ведомость перечета деревьев назначенных в рубку и абрис лесного участка прилагаются (приложение 2 и 3 к Акту)

Меры по обеспечению возобновления

Мероприятия, необходимые для предупреждения повреждения или поражения смежных насаждений: своевременное проведение санитарно – оздоровительных мероприятий в соответствии с требованиями действующих НПА.

Сведения для расчета степени повреждения:

год образования старого сухостоя 2012,2013гг

основная причина повреждения древесины: стволовые вредители.

Дата проведения обследований 16.08.2017г

Исполнители работ по проведению лесопатологического обследования:

Руководитель ГКУ УР «Можгинское лесничество» Иванцов С.А. 

Инженер ОЗЛ ГКУ УР «Можгинское лесничество» Фаизов М.М. 

Лесничий Сюгинского участкового лесничества Андреев А.В. 

Ведомость лесных участков с выявленными несоответствиями таксационным описаниям

Источник данных	Год проведения лесосурьейства	Номер квартала	Номер выдела	Площадь выдела, га	Целевое назначение лесов	Категория защитных лесов	Номер лесопатологического выдела	Площадь лесопатологического выдела, га	Таксационная характеристика										Заложено пробных площадей								
									состав	порода	возраст, лет	средняя высота, м	средний диаметр, см	тип леса	ТУМ	полнота	бонитет	запас, куб/га	количество, шт.	общая площадь, га							
ТО	1997	30	6	30	экспл		6	1	4Е2П С2Ос1 Б+Олс +В+Е	Е	55	19	22	22	КС	С3	0,6	1	230	1	1						
										П	55	19	20														
Ф	2017	30	6	30	экспл	отчуж. лес	6	1	6Е2Ос 1С1Б+	Ос	70	25	30	30	КС	С3	0,2	1	64	1	1						
									С	75	24	32															
									П	70	24	28	28														
									Б	50	19	18															
									Е	75	21	22															

Примечание:

ТО — таксационные описания

Ф фактическая характеристика лесного насаждения

Исполнители работ по проведению лесопатологических обследований:
 Руководитель ГКУ УР "Можгинского лес-ва" Иванцов С.А.
 Инженер ОЗЛ ГКУ УР "Можгинского лесничества" Фаизов М.М.
 Лесничий Сюгинского участкового лесничества Андреев А.В.

Ведомость перечета деревьев назначенных в рубку

ВРЕМЕННАЯ ПРОБНАЯ ПЛОЩАДЬ № 1

Субъект Российской Федерации Удмуртская Республика
Лесничество (лесопарк) Можгинское
Участковое лесничество Сюгинское
Урочище (лесная дача) _____
Квартал 30 . Выдел 6 . Площадь 1
Номер очага вредных организмов 1
Размер пробной площади 1 га.

Таксационная характеристика:

тип леса КС/СЗ ; состав БЕ2Ос1С1В ; возраст 75
бонитет 1 ; полнота 0,2 ;
запас на га 64 ; возобновление _____

Время и причина ослабления лесного насаждения :
неблагоприятные погодные условия , стволовые вредители

Тип очага вредных организмов: эпизодический, хронический (подчеркнуть).

Фаза развития очага вредных организмов: начальная, нарастания численности, собственно вспышка, кризис (подчеркнуть).

Состояние лесного насаждения, намечаемые мероприятия:

СКС- 3,38 требуется проведение выборочно- санитарной рубки

Исполнители работ по проведению лесопатологических обследований:

Лесничий Сюгинского участкового Андреев А.В.
Мастер леса Сюгинского участкового Кудряев С.В.
Дата составления документа 16.08.2017
Телефон _____

ВЕДОМОСТЬ ПЕРЕЧЕТА ДЕРЕВЬЕВ

Порода: Ель

Ступени толщины, см	Количество деревьев по категориям состояния, шт.																		Всего деревьев по ступеням толщины	
	I	II	III	IV		V		VI		ветровал, бурелом			аварийные деревья			шт.	в т.ч. подлежат рубке, %			
				НЗ	О	НЗ	О	НЗ	О	НЗ	О	НЗ	О	НЗ	О					
1	2	3	4	5	6	7	8	9	10	11	12	13	14	15	16	17	18	19		
8										2							2	100		
12	6								8				1				15	60		
16	7								29				12				48	85		
20	3								27				16				46	93		
24	2								22				10				34	94		
28									17				9				26	100		
32									14				7				21	100		
36									4				3				7	100		
40																	0	#ДЕЛ/0!		
44																	2	100		
48																	0	#ДЕЛ/0!		
52																	0	#ДЕЛ/0!		
56																	0	#ДЕЛ/0!		
60																	0	#ДЕЛ/0!		
64																	0	#ДЕЛ/0!		
68																	0	#ДЕЛ/0!		
72																	0	#ДЕЛ/0!		
Итого, кол. дер.	18	0	0	0	0	0	0	0	0	0	0	0	0	0	0	0	58	0	201	91
Итого, %	9	0	0	0	0	0	0	0	0	0	0	0	0	0	0	0	29	0	0	0

Примечание: НЗ - незаселенное, З - заселенное, О - отработанное вредителями.

ВЕДОМОСТЬ ПЕРЕЧЕТА ДЕРЕВЬЕВ

Порода: Пихта

Ступени толщины, см	Количество деревьев по категориям состояния, шт.															Всего деревьев по ступеням толщины		
	I	II	III	IV		V		VI		ветровал, бурелом			аварийные деревья		шт.	в т.ч. поджегат рубке, %		
				НЗ	3	НЗ	3	НЗ	3	НЗ	3	О	НЗ	3			О	
1	2	3	4	5	6	7	8	9	10	11	12	13	14	15	16	17	18	19
8																	0	#ДЕЛ/0!
12	1																1	0
16																	0	#ДЕЛ/0!
20																	0	#ДЕЛ/0!
24																	0	#ДЕЛ/0!
28	1																1	0
32																	0	#ДЕЛ/0!
36																	0	#ДЕЛ/0!
40																	0	#ДЕЛ/0!
44																	0	#ДЕЛ/0!
48																	0	#ДЕЛ/0!
52																	0	#ДЕЛ/0!
56																	0	#ДЕЛ/0!
60																	0	#ДЕЛ/0!
64																	0	#ДЕЛ/0!
68																	0	#ДЕЛ/0!
72																	0	#ДЕЛ/0!
Итого, кол. дер.	2	0	0	0	0	0	0	0	0	0	0	0	0	0	0	0	2	0
Итого, %	100	0	0	0	0	0	0	0	0	0	0	0	0	0	0	0		

Примечание: НЗ - незаселенное, З - заселенное, О - отработанное вредителями.

ВЕДОМОСТЬ ПЕРЕЧЕТА ДЕРЕВЬЕВ

Порода: Сосна

Ступени толщины, см	Количество деревьев по категориям состояния, шт.															Всего деревьев по ступеням толщины		
	I	II	III	IV		V		VI		ветровал, бурелом			аварийные деревья			шт.	в т.ч. подлежат рубке, %	
				НЗ	З	НЗ	З	НЗ	З	НЗ	З	О	НЗ	З	О			
1	2	3	4	5	6	7	8	9	10	11	12	13	14	15	16	17	18	19
8																	0	#ДЕЛ/0!
12																	0	#ДЕЛ/0!
16																	0	#ДЕЛ/0!
20	1												1				2	50
24	2												1				3	33
28	2																2	0
32	1																2	50
36	1																1	0
40	3																3	0
44	3																3	0
48																	0	#ДЕЛ/0!
52																	0	#ДЕЛ/0!
56																	0	#ДЕЛ/0!
60																	0	#ДЕЛ/0!
64																	0	#ДЕЛ/0!
68																	0	#ДЕЛ/0!
72																	0	#ДЕЛ/0!
Итого, кол. дер.	13	0	0	0	0	0	0	0	0	0	0	0	3	0	0	0	16	19
Итого, %	81	0	0	0	0	0	0	0	0	0	0	0	19	0	0	0		

Примечание: НЗ - незаселенное, З - заселенное, О - отработанное вредителями.

ВЕДОМОСТЬ ПЕРЕЧЕТА ДЕРЕВЬЕВ

Порода: Береза

Ступени толщины, см	Количество деревьев по категориям состояния, шт.																		Всего деревьев по ступеням толщины	
	I	II	III	IV		V		VI		ветровал, бурелом			аварийные деревья			шт.	в т.ч. подлежат рубке, %			
				НЗ	О	НЗ	О	НЗ	О	НЗ	О	НЗ	О	НЗ	О					
1	2	3	4	5	6	7	8	9	10	11	12	13	14	15	16	17	18	19		
8																	0	#ДЕЛ/0!		
12	1																1	0		
16	5																5	0		
20	1																1	0		
24	3																3	0		
28	5																5	0		
32	6																6	0		
36	4																4	0		
40	1																1	0		
44	1																1	0		
48																	0	#ДЕЛ/0!		
52																	0	#ДЕЛ/0!		
56																	0	#ДЕЛ/0!		
60																	0	#ДЕЛ/0!		
64																	0	#ДЕЛ/0!		
68																	0	#ДЕЛ/0!		
72																	0	#ДЕЛ/0!		
Итого, кол. дер.	27	0	0	0	0	0	0	0	0	0	0	0	0	0	0	0	27	0		
Итого, %	100	0	0	0	0	0	0	0	0	0	0	0	0	0	0	0				

Примечание: НЗ - незаселенное, З - заселенное, О - отработанное вредителями.

ВЕДОМОСТЬ ПЕРЕЧЕТА ДЕРЕВЬЕВ

Порода: Осина

Ступени толщины, см	Количество деревьев по категориям состояния, шт.															Всего деревьев по ступеням толщины		
	I	II	III	IV		V		VI		ветровал, бурелом			аварийные деревья			шт.	в т.ч. подлежат рубке, %	
				НЗ	З	НЗ	З	НЗ	З	НЗ	З	НЗ	З	О				
1	2	3	4	5	6	7	8	9	10	11	12	13	14	15	16	17	18	19
8																	0	#ДЕЛ/0!
12																	0	#ДЕЛ/0!
16	3																3	0
20	4																4	0
24	6																6	0
28	4																4	0
32	4																4	0
36	1																1	0
40	2																2	0
44	3																3	0
48	2																2	0
52																	0	#ДЕЛ/0!
56																	0	#ДЕЛ/0!
60																	0	#ДЕЛ/0!
64																	0	#ДЕЛ/0!
68																	0	#ДЕЛ/0!
72																	0	#ДЕЛ/0!
Итого, кол. дер.	29	0	0	0	0	0	0	0	0	0	0	0	0	0	0	0	29	0
Итого, %	100	0	0	0	0	0	0	0	0	0	0	0	0	0	0	0		

Примечание: НЗ - незаселенное, З - заселенное, О - отработанное вредителями.

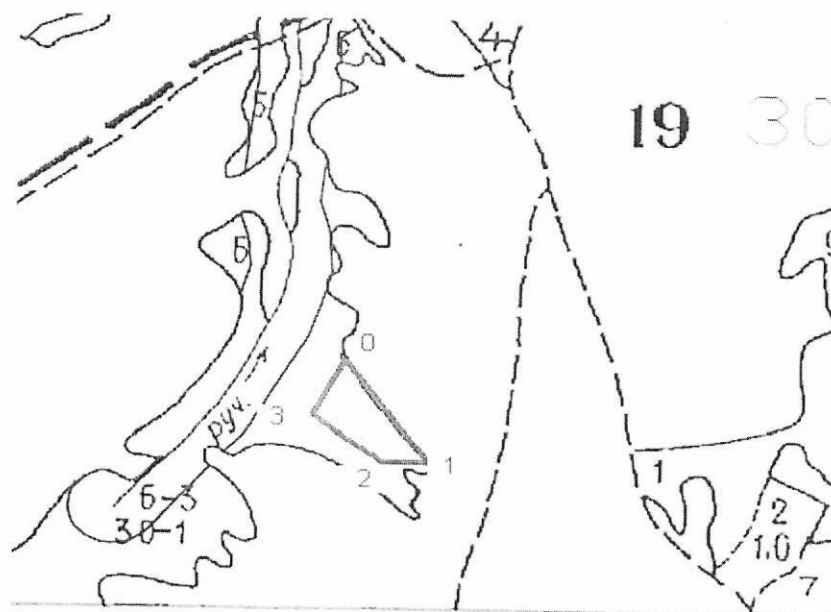
Порода: ВСЕГО

Ступени толщины, см	Количество деревьев по категориям состояния, шт.																	Всего деревьев по ступеням толщины	
	I	II	III	IV		V		VI			ветровал, бурелом			аварийные деревья			шт.	в т.ч. подлежат рубке, %	
				НЗ	З	НЗ	З	НЗ	З	О	НЗ	З	О	НЗ	З	О			
1	2	3	4	5	6	7	8	9	10	11	12	13	14	15	16	17	18	19	
8	0	0	0	0	0	0	0	0	0	2	0	0	0	0	0	0	2	100	
12	8	0	0	0	0	0	0	0	0	8	0	0	1	0	0	0	17	53	
16	15	0	0	0	0	0	0	0	0	29	0	0	12	0	0	0	56	73	
20	9	0	0	0	0	0	0	0	0	27	0	0	17	0	0	0	53	83	
24	13	0	0	0	0	0	0	0	0	22	0	0	11	0	0	0	46	72	
28	12	0	0	0	0	0	0	0	0	17	0	0	9	0	0	0	38	68	
32	11	0	0	0	0	0	0	0	0	14	0	0	8	0	0	0	33	67	
36	6	0	0	0	0	0	0	0	0	4	0	0	3	0	0	0	13	54	
40	6	0	0	0	0	0	0	0	0	0	0	0	0	0	0	0	6	0	
44	7	0	0	0	0	0	0	0	0	0	0	0	0	0	0	0	9	22	
48	2	0	0	0	0	0	0	0	0	2	0	0	0	0	0	0	2	0	
52	0	0	0	0	0	0	0	0	0	0	0	0	0	0	0	0	0	0	
56	0	0	0	0	0	0	0	0	0	0	0	0	0	0	0	0	0	#ДЕЛ/0!	
60	0	0	0	0	0	0	0	0	0	0	0	0	0	0	0	0	0	#ДЕЛ/0!	
64	0	0	0	0	0	0	0	0	0	0	0	0	0	0	0	0	0	#ДЕЛ/0!	
68	0	0	0	0	0	0	0	0	0	0	0	0	0	0	0	0	0	#ДЕЛ/0!	
72	0	0	0	0	0	0	0	0	0	0	0	0	0	0	0	0	0	#ДЕЛ/0!	
Итого, кол. дер.	89	0	0	0	0	0	0	0	0	125	0	0	61	0	0	0	275	68	
Итого, %	32	0	0	0	0	0	0	0	0	45	0	0	22	0	0	0			

Примечание: НЗ - незаселенное, З - заселенное, О - отработанное вредителями.

Абрис участка
Можгинского лесничества, Сюгинского уч. лесничества, кв.30 выд.6 пл 1 га

М 1:10000



1980 г. Типаж 2 кв.

Номера	Координаты	Румбы	Длина, м
0	56°34'769" 052°05'325"	ест граница	214
1	56°34'690" 052°05'432"	ЮЗ-76	49
2	56°34'686" 052°05'380"	СЗ-61	120
3	56°34'732" 052°05'308"	СВ-8	76

Исполнитель работ по проведению лесопатологических обследований:

Руководитель ГКУ УР "Можгинского лесничества"
Инженер охраны и защиты леса ГКУ УР "Можгинского
Лесничий Сюгинского участкового лесничества
Дата составления документа 16.08.2017

Иванцов С.А.
Фаизов М.М.
Андреев А.В.
Телефон