



Ведомость перечета деревьев назначенных в рубку

ВРЕМЕННАЯ ПРОБНАЯ ПЛОЩАДЬ № \_\_\_\_\_

Субъект Российской Федерации Удмуртская Республика  
Лесничество (лесопарк) Завьяловское  
Участковое лесничество Заречное  
Урочище (лесная дача) \_\_\_\_\_  
Квартал 112 . Выдел 27 . Площадь 1,6  
Номер очага вредных организмов \_\_\_\_\_  
Размер пробной площади 1,6 га.  
Таксационная характеристика:  
тип леса ЕЛП ; состав 7Б2ОС1Е ; возраст 60  
бонитет 1 ; полнота 0,5 ;  
запас на га 160 ; возобновление \_\_\_\_\_


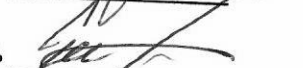

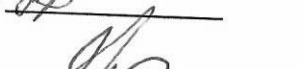
Время и причина ослабления лесного насаждения :  
2016 год. Короед-типограф, ложный трутовик.

Тип очага вредных организмов: эпизодический, хронический (подчеркнуть).

Фаза развития очага вредных организмов: начальная, нарастания численности, собственно вспышка, кризис (подчеркнуть).

Состояние лесного насаждения, намечаемые мероприятия:  
старый сухостой требуется проведение ВСР

Исполнители работ по проведению лесопатологических обследований:

Руководитель ГКУ УР "Завьяловское лесничество"	<u>Коробейникова О.В.</u>	Подпись 
Зам.рук. ГКУ УР "Завьяловское лесничество"	<u>Шарифуллин С.Р.</u>	Подпись 
Инж. ОЗЛ ГКУ УР "Завьяловское лесничество"	<u>Тарасов В.В.</u>	Подпись 
Лесничий Заречного уч.лесн. ГКУ УР "Завьяловского лесничество"	<u>Зорин О.И.</u>	Подпись 
Дата составления документа	<u>28.07.2017 г.</u>	Телефон <u>(3412)54-45-76</u>

## ВЕДОМОСТЬ ПЕРЕЧЕТА ДЕРЕВЬЕВ

Оборотная сторона

Порода: Ель

Ступени толщины, см	Количество деревьев по категориям состояния, шт.																	Всего деревьев по ступеням толщины	
	I	II	III	IV		V		VI		ветровал, бурелом				аварийные деревья			шт.	в т.ч. подлежат рубке, %	
				НЗ	З	НЗ	З	НЗ	З	НЗ	З	О	НЗ	З	О				
1	2	3	4	5	6	7	8	9	10	11	12	13	14	15	16	17	18	19	
8																	0	#ДЕЛ/0!	
12																	0	#ДЕЛ/0!	
16	4	3								1							8	13	
20	3	1	2		2		1			2							11	45	
24	2	4	1		1		2			3							13	46	
28	2	2			2		1			1							8	50	
32																	0	#ДЕЛ/0!	
36																	0	#ДЕЛ/0!	
40																	0	#ДЕЛ/0!	
44																	0	#ДЕЛ/0!	
48																	0	#ДЕЛ/0!	
52																	0	#ДЕЛ/0!	
56																	0	#ДЕЛ/0!	
60																	0	#ДЕЛ/0!	
64																	0	#ДЕЛ/0!	
68																	0	#ДЕЛ/0!	
72																	0	#ДЕЛ/0!	
Итого, кол. дер.	11	10	3	0	5	0	4	0	0	7	0	0	0	0	0	0	40	40	
Итого, %	28	25	8	0	13	0	10	0	0	18	0	0	0	0	0	0			

Примечание: НЗ - незаселенное, З - заселенное, О - отработанное вредителями.

ВЕДОМОСТЬ ПЕРЕЧЕТА ДЕРЕВЬЕВ

Порода: Береза

Ступени толщины, см	Количество деревьев по категориям состояния, шт.																	Всего деревьев по ступеням толщины	
	I	II	III	IV		V		VI		ветровал, бурелом				аварийные деревья			шт.	в т.ч. подлежат рубке, %	
				НЗ	3	НЗ	3	НЗ	3	НЗ	3	О	НЗ	3	О				
1	2	3	4	НЗ	3	НЗ	3	3	3	О	НЗ	3	О	НЗ	3	О	0	19	
8				5	6	7	8	9	10	11	12	13	14	15	16	17	18		
12																	0		
16	15	16	12														0	#ДЕЛ/0!	
20	18	12	24				2			3							0	#ДЕЛ/0!	
24	29	26	19				3			2							48	10	
28	12	18	16				4			1							59	8	
32	9	12	15				5			4							79	6	
36							2			1							55	16	
40																	39	8	
44																	0	#ДЕЛ/0!	
48																	0	#ДЕЛ/0!	
52																	0	#ДЕЛ/0!	
56																	0	#ДЕЛ/0!	
60																	0	#ДЕЛ/0!	
64																	0	#ДЕЛ/0!	
68																	0	#ДЕЛ/0!	
72																	0	#ДЕЛ/0!	
Итого, кол. дер.	83	84	86	0	0	0	16	0	0	11	0	0	0	0	0	0	280	10	
Итого, %	30	30	31	0	0	0	6	0	0	4	0	0	0	0	0	0			

Примечание: НЗ - незаселенное, З - заселенное, О - отработанное вредителями.

ВЕДОМОСТЬ ПЕРЕЧЕТА ДЕРЕВЬЕВ

Порода: Осина

Ступени толщины, см	Количество деревьев по категориям состояния, шт.																	Всего деревьев по ступеням толщины	
	I	II	III	IV		V		VI			ветровал, бурелом			аварийные деревья			шт.	в т.ч. подлежат рубке, %	
				НЗ	З	НЗ	З	НЗ	З	О	НЗ	З	О	НЗ	З	О			
1	2	3	4	5	6	7	8	9	10	11	12	13	14	15	16	17	18	19	
8																	0	#ДЕЛ/0!	
12																	0	#ДЕЛ/0!	
16																	0	#ДЕЛ/0!	
20	6	4								2							12	17	
24	8	1								4							13	31	
28	6	4								3							13	23	
32	1	1								5							7	71	
36	3	1								3							7	43	
40																	0	#ДЕЛ/0!	
44																	0	#ДЕЛ/0!	
48																	0	#ДЕЛ/0!	
52																	0	#ДЕЛ/0!	
56																	0	#ДЕЛ/0!	
60																	0	#ДЕЛ/0!	
64																	0	#ДЕЛ/0!	
68																	0	#ДЕЛ/0!	
72																	0	#ДЕЛ/0!	
Итого, кол. дер.	24	11	0	0	0	0	0	0	0	17	0	0	0	0	0	0	52	33	
Итого, %	46	21	0	0	0	0	0	0	0	33	0	0	0	0	0	0			

Примечание: НЗ - незаселенное, З - заселенное, О - отработанное вредителями.

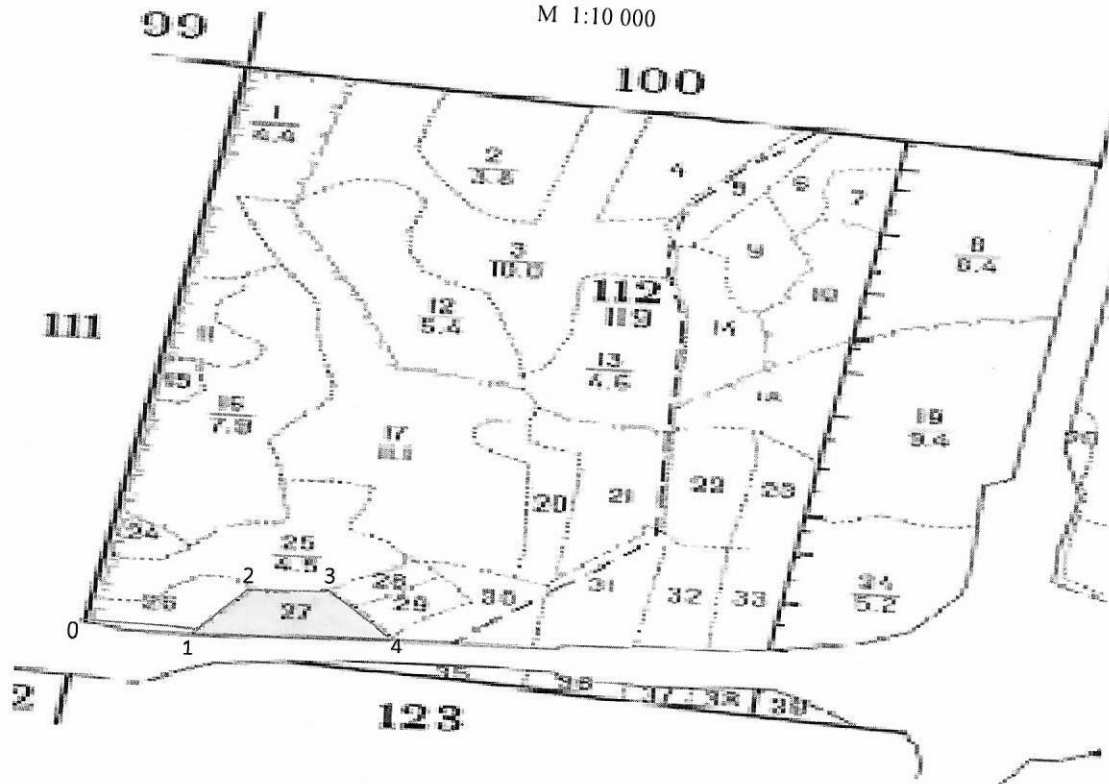
Порода: ВСЕГО

Ступени толщины, см	Количество Деревьев по категориям состояния, шт.														Всего деревьев по ступеням толщины				
	I			II			III			IV		V			VI			шт.	в т.ч. подлежат рубке, %
	1	2	3	4	5	6	7	8	9	10	11	12	13	14	15	16	17		
8	0	0	0	0	0	0	0	0	0	0	0	0	0	0	0	0	0	18	19
12	0	0	0	0	0	0	0	0	0	0	0	0	0	0	0	0	0	0	0
16	19	19	19	12	0	0	2	0	0	0	4	0	0	0	0	0	0	0	0
20	27	17	26	26	0	2	4	0	0	6	0	0	0	0	0	0	0	56	11
24	39	31	20	20	0	1	6	6	0	8	6	0	0	0	0	0	0	82	15
28	20	24	16	16	0	2	6	0	0	8	0	0	0	0	0	0	0	105	14
32	10	13	15	15	0	0	2	0	0	8	0	0	0	0	0	0	0	76	21
36	3	1	0	0	0	0	0	2	0	6	0	0	0	0	0	0	0	46	17
40	0	0	0	0	0	0	0	0	0	0	3	0	0	0	0	0	0	7	43
44	0	0	0	0	0	0	0	0	0	0	0	0	0	0	0	0	0	0	0
48	0	0	0	0	0	0	0	0	0	0	0	0	0	0	0	0	0	0	0
52	0	0	0	0	0	0	0	0	0	0	0	0	0	0	0	0	0	0	0
56	0	0	0	0	0	0	0	0	0	0	0	0	0	0	0	0	0	0	0
60	0	0	0	0	0	0	0	0	0	0	0	0	0	0	0	0	0	0	0
64	0	0	0	0	0	0	0	0	0	0	0	0	0	0	0	0	0	0	0
68	0	0	0	0	0	0	0	0	0	0	0	0	0	0	0	0	0	0	0
72	0	0	0	0	0	0	0	0	0	0	0	0	0	0	0	0	0	0	0
Итого, кол. дер.	118	105	89	89	0	5	20	0	0	35	0	0	0	0	0	0	0	372	16
Итого, %	32	28	24	24	0	1	5	0	0	9	0	0	0	0	0	0	0		

Примечание: НЗ - Незаселенное, З - заселенное, О - отработанное вредителями.

Абрис участка

М 1:10 000



Номера точек	Координаты	Румбы линий	Длина, м
0-1	С 56°58'52.90" В 53°07'16.62"	СВ: 88°	160
1-2	С 56°58'52.32" В 53°07'22.83"	СЗ: 11°	50
2-3	С 56°58'53.50" В 53°07'23.75"	СВ: 79°	200
3-4	С 56°58'53.53" В 53°07'26.69"	ЮВ: 11°	50
4-1	С 56°58'52.36" В 53°07'26.62"	ЮЗ: 79°	200

Исполнитель работ по проведению лесопатологических обследований:

Руководитель ГКУ УР "Завьяловское лесничество"  
Коробейникова О.В.

Зам.рук. ГКУ УР "Завьяловское лесничество" Шарифуллин  
С.Р.

Инж. ОЗЛ ГКУ УР "Завьяловское лесничество" Тарасов В.В.

Лесничий Заречного уч. лесн. ГКУ УР "Завьяловское  
лесничество" Зорин О.И.

Дата составления документа

28.07.2017

Подпись

Подпись

Подпись

Подпись

Телефон

*(Handwritten signatures and phone number)*  
\_\_\_\_\_  
\_\_\_\_\_  
\_\_\_\_\_  
\_\_\_\_\_  
\_\_\_\_\_  
(3412) 54-45-76