

Результаты проведения лесопатологических обследований лесных насаждений за июль 2017 г.

Приложение 1.1
к акту лесопатологических обследований

Субъект Российской Федерации _____ Удмуртская Республика
 Участковое лесничество _____ Пригородное
 Лесничество (лесопарк) _____ Урочище (лесная дача)
 Завьяловское

Номер квартала	Номер выдела	Площадь выдела, га	Целевое назначение лесов	Категория защитных лесов	Номер лесопатологического выдела	Площадь лесопатологического выдела, га	состав	порода	возраст	средняя высота, м	средний диаметр, см	тип леса	полнота	бонитет	запас, куб. м/га	Число деревьев на пробе, шт.	без признаков ослабления	ослабленные	сильно ослабленные	усыхающие	свежий сухостой	старый сухостой	свежий ветровал	Старый ветровал	Свежий бурелом	Старый бурелом	Признаки повреждения деревьев	Доля повреждённых деревьев, %	Причина ослабления, повреждения	Подлежит рубке, %	вид	площадь, га	
1	2	3	4	5	6	7	8	9	10	11	12	13	14	15	16	17	18	19	20	21	22	23	24	25	26	27	27	29	30	31	32	33	
65	27	1,8	защ. зона	защ. зона	27	1,8	7ЛП2Е1П	Е	80	24	28	ЛПСЗ	0,6	2	290	408	38%	35%	19%	0%	0%	8%	0%	0%	0%	614	8	343	8%	ВСП	1,8		
																0	#####	#####	#####	#####	#####	#####	#####	#####					#####				
																0	#####	#####	#####	#####	#####	#####	#####						#####				
																0	#####	#####	#####	#####	#####	#####	#####						#####				
																172	48%	52%	0%	0%	0%	0%	0%	0%	0%				0%				
ИТОГО																722	44%	37%	14%	0%	0%	0%	6%	0%	0%						6%		

Примечание – Показатели, не соответствующие таксационному описанию отмечаются «*»

Исполнители работ по проведению лесопатологических обследований:

ФИО _____ Руководитель ГКУ УР "Завьяловское лесничество" Подпись _____
 ФИО _____ Инженер ОЗЛ ГКУ УР "Завьяловское лесничество" Подпись _____
 ФИО _____ Лесничий Пригородного участка лесничества Подпись _____
 ФИО _____ ГКУ УР "Завьяловское лесничество" Подпись _____
 Дата составления документа _____ 20.07.2017 _____ Телефон _____

Коробейникова О.В. Шарифуллин С.Р. Тарасов В.В. Ермаков П.В.
 (3412) 54-45-76

Ведомость перечета деревьев назначенных в рубку

ВРЕМЕННАЯ ПРОБНАЯ ПЛОЩАДЬ № _____

Субъект Российской Федерации Удмуртская Республика
Лесничество (лесопарк) Завьяловское
Участковое лесничество Пригородное
Урочище (лесная дача) _____
Квартал 65 . Выдел 27 . Площадь 1,8
Номер очага вредных организмов _____
Размер пробной площади 1,8 га.
Таксационная характеристика: 1996
тип леса Кс ; состав 7ЛП2Е1П ; возраст 80
бонитет 2 ; полнота 0,6 ;
запас на га 290 ; возобновление Подрост 10Е 25 лет, высота 3,0 м. 2,0 т.шт/га

Время и причина ослабления лесного насаждения :
2016 год, заселение короедом типографом

Тип очага вредных организмов: эпизодический, хронический (подчеркнуть).

Фаза развития очага вредных организмов: начальная, нарастания численности, собственно вспышка, кризис (подчеркнуть).

Состояние лесного насаждения, намечаемые мероприятия:
старый сухостой, требуется ВСР

Исполнители работ по проведению лесопатологических обследований:

Руководитель ГКУ УР "Завьяловское лесничество"
Коробейникова О.В.

Подпись _____

Зам. Рук. "ГКУ УР "Завьяловское лесничество" Шарифуллин С.Р.

Подпись _____

Инж. ОЗЛ ГКУ УР Завьяловское лесничество" Тарасов В.В.

Подпись _____

Лесничий Пригородного уч.лесн. ГКУ УР "Завьяловское
лесничество" Ермаков П.В.

Подпись _____

Дата составления документа

20.07.2017

Телефон (5412) 54-45-76

ВЕДОМОСТЬ ПЕРЕЧЕТА ДЕРЕВЬЕВ

Порода: Ель

Ступени толщины, см	Количество деревьев по категориям состояния, шт.																	Всего деревьев по ступеням толщины	
	I	II	III	IV		V		VI			ветровал, бурелом				аварийные деревья			шт.	в т.ч. подлежат рубке, %
				НЗ	З	НЗ	З	НЗ	З	О	НЗ	З	О	НЗ	З	О			
1	2	3	4														18	19	
8																	0	#ДЕЛ/О!	
12																	0	#ДЕЛ/О!	
16	13	5	3							7							28	25	
20	23	12	19							9							63	14	
24	23	18	10							6							57	11	
28	16	13	15							5							49	10	
32	26	27	22							2							77	3	
36	25	24	19							5							73	7	
40	27	28								6							61	10	
44																	0	#ДЕЛ/О!	
48																	0	#ДЕЛ/О!	
52																	0	#ДЕЛ/О!	
56																	0	#ДЕЛ/О!	
60																	0	#ДЕЛ/О!	
64																	0	#ДЕЛ/О!	
68																	0	#ДЕЛ/О!	
72																	0	#ДЕЛ/О!	
Итого, кол. дер.	153	127	88	0	0	0	0	0	0	40	0	0	0	0	0	0	408	10	
Итого, %	38	31	22	0	0	0	0	0	0	10	0	0	0	0	0	0			

Примечание: НЗ - незаселенное, З - заселенное, О - отработанное вредителями.

ВЕДОМОСТЬ ПЕРЕЧЕТА ДЕРЕВЬЕВ

Порода: Пихта

Ступени толщины, см	Количество деревьев по категориям состояния, шт.																	Всего деревьев по ступеням толщины	
	I	II	III	IV		V		VI			ветровал, бурелом				аварийные деревья			шт.	в т.ч. подлежат рубке, %
				НЗ	З	НЗ	З	НЗ	З	О	НЗ	З	О	НЗ	З	О			
1	2	3	4	5	6	7	8	9	10	11	12	13	14	15	16	17	18	19	
8																	0	#ДЕЛ/0!	
16	8	9															17	0	
20	14	6															20	0	
24	3	2															5	0	
28	22																22	0	
32	4	6															10	0	
36	20	5															25	0	
40	13	9															22	0	
44	7	14															21	0	
48																	0	#ДЕЛ/0!	
52																	0	#ДЕЛ/0!	
56																	0	#ДЕЛ/0!	
60																	0	#ДЕЛ/0!	
64																	0	#ДЕЛ/0!	
68																	0	#ДЕЛ/0!	
72																	0	#ДЕЛ/0!	
Итого, кол. дер.	91	51	0	0	0	0	0	0	0	0	0	0	0	0	0	0	142	0	
Итого, %	64	36	0	0	0	0	0	0	0	0	0	0	0	0	0	0			

Примечание: НЗ - незаселенное, З - заселенное, О - отработанное вредителями.

ВЕДОМОСТЬ ПЕРЕЧЕТА ДЕРЕВЬЕВ

Порода: Липа

Ступени толщины, см	Количество деревьев по категориям состояния, шт.																	Всего деревьев по ступеням толщины	
	I	II	III	IV		V		VI			ветровал, бурелом				аварийные деревья			шт.	в т.ч. подлежат рубке, %
				НЗ	З	НЗ	З	НЗ	З	О	НЗ	З	О	НЗ	З	О			
1	2	3	4	5	6	7	8	9	10	11	12	13	14	15	16	17	18	19	
8																	0	#ДЕЛ/О!	
12																	0	#ДЕЛ/О!	
16	8	2															10	0	
20	13	19															32	0	
24	12	12															24	0	
28	22	14															36	0	
32	25	11															36	0	
36	18	16															34	0	
40																	0	#ДЕЛ/О!	
44																	0	#ДЕЛ/О!	
48																	0	#ДЕЛ/О!	
52																	0	#ДЕЛ/О!	
56																	0	#ДЕЛ/О!	
60																	0	#ДЕЛ/О!	
64																	0	#ДЕЛ/О!	
68																	0	#ДЕЛ/О!	
72																	0	#ДЕЛ/О!	
Итого, кол. дер.	98	74	0	0	0	0	0	0	0	0	0	0	0	0	0	0	172	0	
Итого, %	57	43	0	0	0	0	0	0	0	0	0	0	0	0	0	0			

Примечание: НЗ - незаселенное, З - заселенное, О - отработанное вредителями.

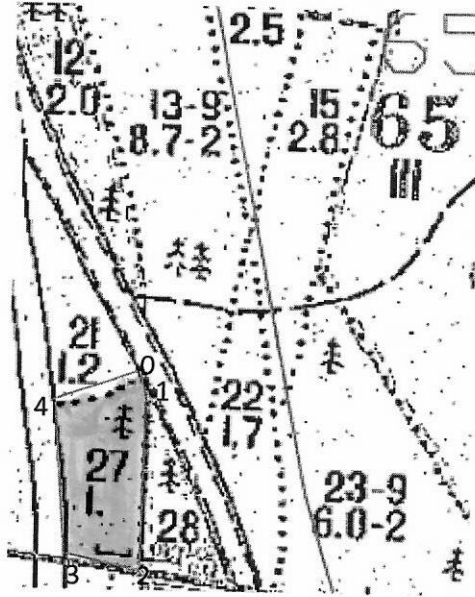
Порода: ВСЕГО

Ступени толщины, см	Количество деревьев по категориям состояния, шт.																	Всего деревьев по ступеням толщины	
	I	II	III	IV		V		VI			ветровал, бурелом				аварийные деревья			шт.	в т.ч. подлежат рубке, %
				НЗ	3	НЗ	3	НЗ	3	НЗ	3	НЗ	3	НЗ	3	НЗ	3		
1	2	3	4	5	6	7	8	9	10	11	12	13	14	15	16	17	18	19	
8	0	0	0	0	0	0	0	0	0	0	0	0	0	0	0	0	0	#ДЕЛ/О1	
12	0	0	0	0	0	0	0	0	0	0	0	0	0	0	0	0	0	#ДЕЛ/О1	
16	29	16	3	0	0	0	0	0	0	7	0	0	0	0	0	0	55	13	
20	50	37	19	0	0	0	0	0	0	9	0	0	0	0	0	0	115	8	
24	38	32	10	0	0	0	0	0	0	6	0	0	0	0	0	0	86	7	
28	60	27	15	0	0	0	0	0	0	5	0	0	0	0	0	0	107	5	
32	55	44	22	0	0	0	0	0	0	2	0	0	0	0	0	0	123	2	
36	63	45	19	0	0	0	0	0	0	5	0	0	0	0	0	0	132	4	
40	40	37	0	0	0	0	0	0	0	6	0	0	0	0	0	0	83	7	
44	7	14	0	0	0	0	0	0	0	0	0	0	0	0	0	0	21	0	
48	0	0	0	0	0	0	0	0	0	0	0	0	0	0	0	0	0	#ДЕЛ/О1	
52	0	0	0	0	0	0	0	0	0	0	0	0	0	0	0	0	0	#ДЕЛ/О1	
56	0	0	0	0	0	0	0	0	0	0	0	0	0	0	0	0	0	#ДЕЛ/О1	
60	0	0	0	0	0	0	0	0	0	0	0	0	0	0	0	0	0	#ДЕЛ/О1	
64	0	0	0	0	0	0	0	0	0	0	0	0	0	0	0	0	0	#ДЕЛ/О1	
68	0	0	0	0	0	0	0	0	0	0	0	0	0	0	0	0	0	#ДЕЛ/О1	
72	0	0	0	0	0	0	0	0	0	0	0	0	0	0	0	0	0	#ДЕЛ/О1	
Итого, кол. дер.	342	252	88	0	0	0	0	0	0	40	0	0	0	0	0	0	722	6	
Итого, %	47	35	12	0	0	0	0	0	0	6	0	0	0	0	0	0			

Примечание: НЗ - незаселенное, З - заселенное, О - отработанное вредителями.

Абрис участка

М 1:10000



Номера точек	Координаты	Румбы линий	Длина, м
0-1	С 56°41'16.12'' В 53°19'27.85''	ЮВ-70°	50
1-2	С 56°41'13.28'' В 53°19'28.48''	Ю-0°	300
2-3	С 56°41'05.06'' В 53°19'20.49''	СЗ-78°	110
3-4	С 56°41'07.91'' В 53°19'13.72''	СЗ-89°	250
4-0	С 56°41'15.47'' В 53°19'19.66''	СВ-70°	130

Исполнитель работ по проведению лесопатологических обследований:

Руководитель ГКУ УР "Завьяловское лесничество" Коробейникова О.В,
 Зам.рук. ГКУ УР "Завьяловское лесничество" Шарифуллин С.Р.
 Инж. ОЗЛ ГКУ УР "Завьяловское лесничество" Тарасов В.В.
 Лесничий Пригородного уч.лесн. ГКУ УР "Завьяловское лесничество"
 Ермаков П.В.

Дата составления документа

20.07.2017

Тел (5412) 54-45-76