

Ведомость перечета деревьев назначенных в рубку

ВРЕМЕННАЯ ПРОБНАЯ ПЛОЩАДЬ № _____

Субъект Российской Федерации Удмуртская Республика
Лесничество (лесопарк) Завьяловское
Участковое лесничество Пригородное
Урочище (лесная дача) _____
Квартал 72 . Выдел 3 . Площадь 2,7
Номер очага вредных организмов _____
Размер пробной площади 2,7 га.
Таксационная характеристика: 1996
тип леса Кс ; состав 5ЕЗП2Лп ; возраст 80
бонитет 1 ; полнота 0,6 ;
запас на га 320 ; возобновление Подрост 9Е2П 30 лет, 4,0 м. 1,5 т.шт/га

Время и причина ослабления лесного насаждения :

2016, заселение короедом -типографом

Тип очага вредных организмов: эпизодический, хронический (подчеркнуть).

Фаза развития очага вредных организмов: начальная, нарастания численности, собственно вспышка, кризис (подчеркнуть).

Состояние лесного насаждения, намечаемые мероприятия:

старый сухостой, требуется проведение ВСР

Руководитель ГКУ УР "Завьяловское лесничество" Коробейникова О.В. Подпись _____
Зам.руководителя ГКУ УР "Завьяловское лесничество" Шарифуллин С.Р. Подпись _____
Инженер ОЗЛ ГКУ УР "Завьяловское лесничество" Тарасов В.В. Подпись _____
Лесничий Пригородного уч. лесн ГКУ УР "Завьяловское лесничество" Ермаков П.В. Подпись _____

Дата составления документа 09.06.2017 Телефон (3112) 54-45-76

ВЕДОМОСТЬ ПЕРЕЧЕТА ДЕРЕВЬЕВ

Оборотная сторона

Порода: Ель

Ступени толщины, см	Количество деревьев по категориям состояния, шт.																	Всего деревьев по ступеням толщины	
	I	II	III	IV		V		VI			ветровал, бурелом			аварийные деревья			шт.	в т.ч. подлежат рубке, %	
				НЗ	З	НЗ	З	НЗ	З	О	НЗ	З	О	НЗ	З	О			
1	2	3	4	5	6	7	8	9	10	11	12	13	14	15	16	17	18	19	
8																	0	#ДЕЛ/О!	
12																	0	#ДЕЛ/О!	
16	13	5	5							8							31	26	
20	23	12	19							8							62	13	
24	23	17	10							9							59	15	
28	14	13	5							7							39	18	
32	10	7	4							5							26	19	
36	6	5	19							7							37	19	
40										1							1	100	
44																	0	#ДЕЛ/О!	
48																	0	#ДЕЛ/О!	
52																	0	#ДЕЛ/О!	
56																	0	#ДЕЛ/О!	
60																	0	#ДЕЛ/О!	
64																	0	#ДЕЛ/О!	
68																	0	#ДЕЛ/О!	
72																	0	#ДЕЛ/О!	
Итого, кол. дер.	89	59	62	0	0	0	0	0	0	45	0	0	0	0	0	0	255	18	
Итого, %	35	23	24	0	0	0	0	0	0	18	0	0	0	0	0	0			

Примечание: НЗ - незаселенное, З - заселенное, О - отработанное вредителями.

ВЕДОМОСТЬ ПЕРЕЧЕТА ДЕРЕВЬЕВ

Оборотная сторона

Порода: Пихта

Ступени толщины, см	Количество деревьев по категориям состояния, шт.																	Всего Деревьев по ступеням толщины	
	I	II	III	IV		V			VI			ветровал, бурелом				аварийные деревья		шт.	в т.ч. подлежат рубке, %
				НЗ	З	НЗ	НЗ	З	НЗ	З	О	НЗ	З	О	НЗ	З	О		
1	2	3	4	5	6	7	8	9	10	11	12	13	14	15	16	17	18	19	
8																	0	#ДЕЛ/01	
16	5	4															9	0	
20	14	6															20	0	
24	3	7															10	0	
28	22																22	0	
32	5	9															14	0	
36	20	5															25	0	
40	13	11															24	0	
44																	0	#ДЕЛ/01	
48																	0	#ДЕЛ/01	
52																	0	#ДЕЛ/01	
56																	0	#ДЕЛ/01	
60																	0	#ДЕЛ/01	
64																	0	#ДЕЛ/01	
68																	0	#ДЕЛ/01	
72																	0	#ДЕЛ/01	
Итого, кол. дер.	82	42	0	0	0	0	0	0	0	0	0	0	0	0	0	0	124	0	
Итого, %	66	34	0	0	0	0	0	0	0	0	0	0	0	0	0	0			

Примечание: НЗ - незаселенное, З - заселенное, О - отработанное вредителями.

ВЕДОМОСТЬ ПЕРЕЧЕТА ДЕРЕВЬЕВ

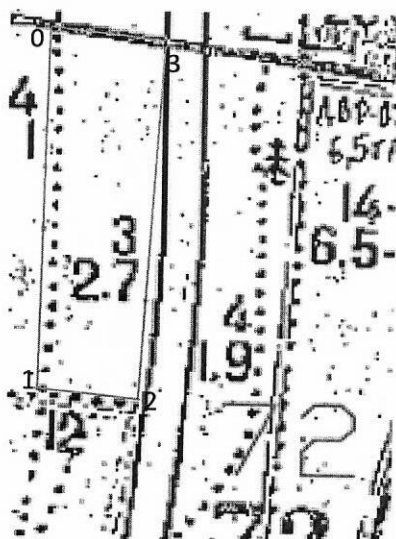
Порода: Осина

Ступени толщины, см	Количество деревьев по категориям состояния, шт.																	Всего деревьев по ступеням толщины	
	I	II	III	IV		V		VI		ветровал, бурелом			аварийные деревья			шт.	в т.ч. подлежат рубке, %		
	2	3	4	НЗ	3	НЗ	3	НЗ	3	О	НЗ	3	О	НЗ	3	О	18	19	
1																	0		
8																	0		
12																	0		
16																	0		
20																	0		
24																	0		
28																	0		
32																	0		
36																	0		
40																	0		
44																	0		
48																	0		
52																	0		
56																	0		
60																	0		
64																	0		
68																	0		
72																	0		
Итого, кол. дер.	0	0	0	0	0	0	0	0	0	0	0	0	0	0	0	0	0	#ДЕЛ/0!	
Итого, %	#####	#####	#####	#####	#####	#####	#####	#####	#####	#####	#####	#####	#####	#####	#####	#####	#####	#####	#ДЕЛ/0!

Примечание: НЗ - незаселенное, З - заселенное, О - отработанное вредителями.

Абрис участка

M 1:10000



Номера точек	Координаты	Румбы линий	Длина, м
0-1	С 56°41'32.03'' В 53°19'21.49''	Ю-0°	600
1-2	С 56°41'23.53'' В 53°19'23.64''	СВ-88°	150
2-3	С 56°41'23.51'' В 53°19'28.16''	С-0°	570
3-0	С 56°41'30.21'' В 53°19'26.24''	ЮЗ-80°	150

Исполнитель работ по проведению лесопатологических обследований:

Исполнитель работ по проведению лесопатологических обследований:

Руководитель ГКУ УР "Завьяловское лесничество"

ФИО Коробейникова О.В. Подпись

Зам.рук. ГКУ УР "Завьяловское лесничество"

ФИО Шарифуллин С.Р. Подпись

Инж. ОЗЛ ГКУ УР "Завьяловское лесничество"

ФИО Тарасов В.В. Подпись

Лесничий Пригородного уч.лесн ГКУ УР

ФИО "Завьяловское лесничество". Ермаков П.В. Подпись

Дата составления документа 09.06.2017 Телефон (3412) 54-45-76