

Субъект Российской Федерации
Участковое лесничество

Удмуртская Республика
Пригородное

Лесничество (лесопарк)
Урочище (лесная дача)

Завьяловское

Приложение 1.1
к акту лесопатологических обследований
Результаты проведения лесопатологических обследований лесных насаждений за июнь 2017 г.

Таксационная характеристика лесного насаждения																Распределение деревьев по категориям состояния, % от запаса												Рекомендуемы с мероп- риятия					
1	2	3	4	5	6	7	8	9	10	11	12	13	14	15	16	17	18	19	20	21	22	23	24	25	26	27	27	29	30	31	32	33	
Номер квартала	Номер выдела	Площадь выдела, га	Целевое назначение лесов	Категория защитных лесов	Номер лесопатологического выдела	Площадь лесопатологического выдела, га	состав	порода	возраст	средняя высота, м	средний диаметр, см	тип леса	полнота	бонитет	запас, куб. м/га	Число деревьев на пробе, шт.	без признаков ослабления	ослабленные	сильно ослабленные	усыхающие	свежий сухостой	старый сухостой	свежий ветровал	Старый ветровал	Свежий бурелом	Старый бурелом	Признаки повреждения деревьев	Доля повреждённых деревьев, %	Причина ослабления, повреждения	Подлежит рубке, %	вид	площадь, га	
							5Е2П1С2ЛП+ОС	Е	80	24	28	КССЗ	0,7	1	370	141	23%	23%	33%	0%	0%	22%	0%	0%	0%	614	22	343	22%	ВСР	1,9		
			защ. зона	защ. зона												72	69%	31%	0%	0%	0%	0%	0%	0%							0%		
																36	#####	#####	#####	#####	#####	#####	#####	#####	#####						#####		
																0	#####	#####	#####	#####	#####	#####	#####	#####						#####			
																49	57%	43%	0%	0%	0%	0%	0%	0%						#####			
																ИТОГО	298	38%	26%	22%	0%	0%	14%	0%	0%					14%			

Примечание – Показатели, не соответствующие описанию отмечаются «*»

Исполнители работ по проведению лесопатологических обследований:

ФИО Руководитель ГКУ УР "Завьяловское лесничество" Подпись
 ФИО Инженер ОЗЛ ГКУ УР "Завьяловское лесничество" Подпись
 ФИО Должного участкового лесничества ГКУ УР "Завьяловское лесничество" Подпись
 Дата составления документа 20.06.2017 Телефон

Коробейникова О.В.
 Шарифуллин С.Р.
 Тарасов В.В.
 Ермаков П.В.
 (3412) 54-45-76

Ведомость перечета деревьев назначенных в рубку

ВРЕМЕННАЯ ПРОБНАЯ ПЛОЩАДЬ № _____

Субъект Российской Федерации Удмуртская Республика
Лесничество (лесопарк) Завьяловское
Участковое лесничество Пригородное
Урочище (лесная дача) _____
Квартал 72 . Выдел 31 . Площадь 1,9
Номер очага вредных организмов _____
Размер пробной площади 1,9 га.
Таксационная характеристика: 1996
тип леса КС ; состав 5Е2П1С2Лп+Ос ; возраст 80
бонитет 1 ; полнота 0,7 ;
запас на га 370 ; возобновление Подрост 8Е2П 25 лет, высота 3 м. 2,5т. шт\га

Время и причина ослабления лесного насаждения :
2015 год, заселение короедом типографом

Тип очага вредных организмов: эпизодический, хронический (подчеркнуть).

Фаза развития очага вредных организмов: начальная, нарастания численности, собственно вспышка, кризис (подчеркнуть).

Состояние лесного насаждения, намечаемые мероприятия:
старый сухостой, требуется проведение ВСП

Руководитель ГКУ УР "Завьяловское
лесничество"

Коробейникова О.В.

Подпись _____

Зам.руководителя ГКУ УР
"Завьяловское лесничество"

Шарифуллин С.Р.

Подпись _____

Инженер ОЗЛ ГКУ УР "Завьяловское
лесничество"

Тарасов В.В.

Подпись _____

Лесничий Пригородного уч. лесн
ГКУ УР "Завьяловское лесничество"

Ермаков П.П.

Подпись _____

Дата составления документа

09.06.2017

Телефон (3112) 54-45-76

ВЕДОМОСТЬ ПЕРЕЧЕТА ДЕРЕВЬЕВ

Оборотная сторона

Порода: Ель

Ступени толщины, см	Количество деревьев по категориям состояния, шт.																	Всего деревьев по ступеням толщины	
	I	II	III	IV		V		VI		ветровал, бурелом				аварийные деревья			шт.	в т.ч. подлежат рубке, %	
				НЗ	З	НЗ	З	НЗ	З	НЗ	З	НЗ	З	О	НЗ	З			О
1	2	3	4	5	6	7	8	9	10	11	12	13	14	15	16	17	18	19	
8																	0	#ДЕЛ/О!	
12																	0	#ДЕЛ/О!	
16	5	6	3							7							21	33	
20	7	12	14							3							36	8	
24	2	4	9							4							19	21	
28	4	7	8							3							22	14	
32	3	2	11							4							20	20	
36	8	5	3							7							23	30	
40																	0	#ДЕЛ/О!	
44																	0	#ДЕЛ/О!	
48																	0	#ДЕЛ/О!	
52																	0	#ДЕЛ/О!	
56																	0	#ДЕЛ/О!	
60																	0	#ДЕЛ/О!	
64																	0	#ДЕЛ/О!	
68																	0	#ДЕЛ/О!	
72																	0	#ДЕЛ/О!	
Итого, кол. дер.	29	36	48	0	0	0	0	0	0	28	0	0	0	0	0	0	141	20	
Итого, %	21	26	34	0	0	0	0	0	0	20	0	0	0	0	0	0			

Примечание: НЗ - незаселенное, З - заселенное, О - отработанное вредителями.

ВЕДОМОСТЬ ПЕРЕЧЕТА ДЕРЕВЬЕВ

Оборотная сторона

Порода: Пихта

Ступени толщины, см	Количество деревьев по категориям состояния, шт.																	Всего деревьев по ступеням толщины	
	I	II	III	IV		V		VI			ветровал, бурелом			аварийные деревья			шт.	в т.ч. подлежат рубке, %	
				НЗ	З	НЗ	З	НЗ	З	О	НЗ	З	О	НЗ	З	О			
1	2	3	4	5	6	7	8	9	10	11	12	13	14	15	16	17	18	19	
8																	0	#ДЕЛ/0!	
16	6	4															0	#ДЕЛ/0!	
20	8	9															10	0	
24	4	5															17	0	
28	20																9	0	
32	2	4															20	0	
36	7	3															6	0	
40																	10	0	
44																	0	#ДЕЛ/0!	
48																	0	#ДЕЛ/0!	
52																	0	#ДЕЛ/0!	
56																	0	#ДЕЛ/0!	
60																	0	#ДЕЛ/0!	
64																	0	#ДЕЛ/0!	
68																	0	#ДЕЛ/0!	
72																	0	#ДЕЛ/0!	
Итого, кол. дер.	47	25	0	0	0	0	0	0	0	0	0	0	0	0	0	0	72	0	
Итого, %	65	35	0	0	0	0	0	0	0	0	0	0	0	0	0	0			

Примечание: НЗ - незаселенное, З - заселенное, О - отработанное вредителями.

ВЕДОМОСТЬ ПЕРЕЧЕТА ДЕРЕВЬЕВ

Порода: Сосна

Ступени толщины, см	Количество деревьев по категориям состояния, шт.																	Всего деревьев по ступеням толщины	
	I	II	III	IV		V		VI			ветровал, бурелом				аварийные деревья		шт.	в т.ч. подлежат рубке, %	
				НЗ	З	НЗ	З	НЗ	З	О	НЗ	З	О	НЗ	З	О	18	19	
1	2	3	4	5	6	7	8	9	10	11	12	13	14	15	16	17	0	0	
8																	0	#ДЕЛ/О!	
12																	0	#ДЕЛ/О!	
16	3	3															6	0	
20	4	8															12	0	
24	2	4															6	0	
28	1	2															3	0	
32	2	4															6	0	
36	2	1															3	0	
40																	0	#ДЕЛ/О!	
44																	0	#ДЕЛ/О!	
48																	0	#ДЕЛ/О!	
52																	0	#ДЕЛ/О!	
56																	0	#ДЕЛ/О!	
60																	0	#ДЕЛ/О!	
64																	0	#ДЕЛ/О!	
68																	0	#ДЕЛ/О!	
72																	0	#ДЕЛ/О!	
Итого, кол. дер.	14	22	0	0	0	0	0	0	0	0	0	0	0	0	0	0	36	0	
Итого, %	39	61	0	0	0	0	0	0	0	0	0	0	0	0	0	0			

Примечание: НЗ - незаселенное, З - заселенное, О - отработанное вредителями.

ВЕДОМОСТЬ ПЕРЕЧЕТА ДЕРЕВЬЕВ

Порода: Липа

Ступени толщины, см	Количество деревьев по категориям состояния, шт.																	Всего деревьев по ступеням толщины	
	I	II	III	IV		V		VI			ветровал, бурелом				аварийные деревья			шт.	в т.ч. поджегат рубке, %
				НЗ	З	НЗ	З	НЗ	З	О	НЗ	З	О	НЗ	З	О			
1	2	3	4	5	6	7	8	9	10	11	12	13	14	15	16	17	18	19	
8																	0	#ДЕЛ/0!	
12																	0	#ДЕЛ/0!	
16	2	2															0	#ДЕЛ/0!	
20	5	4															4	0	
24	3	2															9	0	
28	3	5															5	0	
32	6	4															8	0	
36	6	7															10	0	
40																	13	0	
44																	0	#ДЕЛ/0!	
48																	0	#ДЕЛ/0!	
52																	0	#ДЕЛ/0!	
56																	0	#ДЕЛ/0!	
60																	0	#ДЕЛ/0!	
64																	0	#ДЕЛ/0!	
68																	0	#ДЕЛ/0!	
72																	0	#ДЕЛ/0!	
Итого, кол. дер.	25	24	0	0	0	0	0	0	0	0	0	0	0	0	0	0	49	0	
Итого, %	51	49	0	0	0	0	0	0	0	0	0	0	0	0	0	0			

Примечание: НЗ - незаселенное, З - заселенное, О - отработанное вредителями.

Порода:

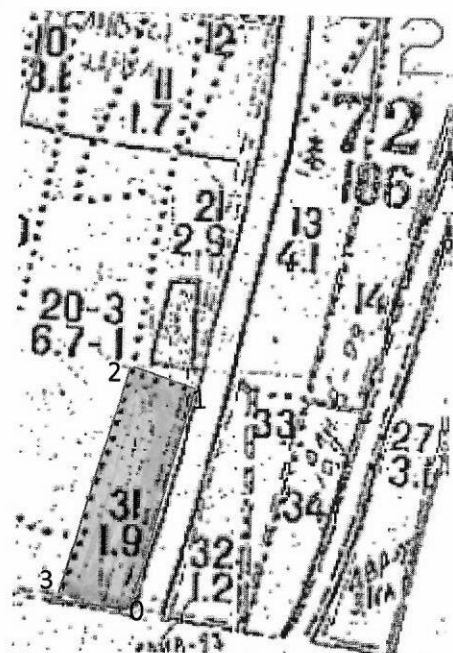
ВСЕГО

Ступени толщины, см	Количество деревьев по категориям состояния, шт.																	Всего деревьев по ступеням толщины	
	I	II	III	IV		V		VI			ветровал, бурелом				аварийные деревья			шт.	в т.ч. подлежат рубке, %
				НЗ	З	НЗ	З	НЗ	З	НЗ	З	О	НЗ	З	О	НЗ	З		
1	2	3	4	5	6	7	8	9	10	11	12	13	14	15	16	17	18	19	
8	0	0	0	0	0	0	0	0	0	0	0	0	0	0	0	0	0	0	
12	0	0	0	0	0	0	0	0	0	0	0	0	0	0	0	0	0	0	
16	16	15	3	0	0	0	0	0	0	7	0	0	0	0	0	0	0	0	
20	24	33	14	0	0	0	0	0	0	3	0	0	0	0	0	0	41	17	
24	11	15	9	0	0	0	0	0	0	4	0	0	0	0	0	0	74	4	
28	28	14	8	0	0	0	0	0	0	4	0	0	0	0	0	0	39	10	
32	13	14	11	0	0	0	0	0	0	3	0	0	0	0	0	0	53	6	
36	23	16	3	0	0	0	0	0	0	4	0	0	0	0	0	0	42	10	
40	0	0	0	0	0	0	0	0	0	7	0	0	0	0	0	0	49	14	
44	0	0	0	0	0	0	0	0	0	0	0	0	0	0	0	0	0	0	
48	0	0	0	0	0	0	0	0	0	0	0	0	0	0	0	0	0	0	
52	0	0	0	0	0	0	0	0	0	0	0	0	0	0	0	0	0	0	
56	0	0	0	0	0	0	0	0	0	0	0	0	0	0	0	0	0	0	
60	0	0	0	0	0	0	0	0	0	0	0	0	0	0	0	0	0	0	
64	0	0	0	0	0	0	0	0	0	0	0	0	0	0	0	0	0	0	
68	0	0	0	0	0	0	0	0	0	0	0	0	0	0	0	0	0	0	
72	0	0	0	0	0	0	0	0	0	0	0	0	0	0	0	0	0	0	
Итого, кол. дер.	115	107	48	0	0	0	0	0	0	28	0	0	0	0	0	0	298	9	
Итого, %	39	36	16	0	0	0	0	0	0	9	0	0	0	0	0	0			

Примечание: НЗ - незаселенное, З - заселенное, О - отработанное вредителями.

Абрис участка

М 1:10000



Номера точек	Координаты	Румбы линий	Длина, м
0-1	С 56°41'09.35'' В 53°19'27.94''	СВ-80°	350
1-2	С 56°41'15.10'' В 53°19'28.10''	СЗ-70°	90
2-3	С 56°41'15.19'' В 53°19'24.90''	ЮЗ 60°	360
3-0	С 56°41'10.46'' В 53°19'25.02''	ЮВ-75°	100

Исполнитель работ по проведению лесопатологических обследований:

Исполнитель работ по проведению лесопатологических обследований:

Руководитель ГКУ УР "Завьяловское лесничество"

ФИО Коробейникова О.В. Подпись

Зам.рук. ГКУ УР "Завьяловское лесничество"

ФИО Шарифуллин С.Р. Подпись

Инж. ОЗЛ ГКУ УР "Завьяловское лесничество"

ФИО Тарасов В.В. Подпись

Лесничий Пригородного уч.лесн ГКУ УР

ФИО "Завьяловское лесничество".Ермаков П.В. ПодписьДата составления документа 09.06.2017 Телефон

(3412) 54-45-76