



**Ведомость перечета деревьев назначенных в рубку**

ВРЕМЕННАЯ ПРОБНАЯ ПЛОЩАДЬ № \_\_\_\_\_

Субъект Российской Федерации Удмуртская Республика  
Лесничество (лесопарк) Завьяловское  
Участковое лесничество Люкшудьинское  
Урочище (лесная дача) \_\_\_\_\_  
Квартал 114 . Выдел 3 . Площадь 2,5  
Номер очага вредных организмов \_\_\_\_\_  
Размер пробной площади 0,35 га.

Таксационная характеристика:

тип леса СЛП С2 ; состав 7Б3Ос+С ; возраст 70  
бонитет 1 ; полнота 0,6 ;  
запас на га 210 ; возобновление \_\_\_\_\_


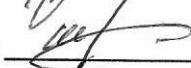


Время и причина ослабления лесного насаждения :  
2016 год заселение березы ложным трутовиком, погодные условия

Тип очага вредных организмов: эпизодический, хронический (подчеркнуть).

Фаза развития очага вредных организмов: начальная, нарастания численности, собственно вспышка, кризис (подчеркнуть).

Состояние лесного насаждения, намечаемые мероприятия:  
усыхающее свежий сухостой, требуется проведение ВСП

Исполнители работ по проведению лесопатологических обследований:

ГКУ УР "Завьяловско	<u>Коробейникова О.В.</u>	Подпись 
ГКУ УР "Завьяловско	<u>Шарифуллин С.Р.</u>	Подпись 
Инж. ОЗЛ ГКУ УР "Завьяловское лесничество"	<u>Тарасов В.В.</u>	Подпись 
Лесничий Люкшудьинского уч.лесн. ГКУ УР Завьяловское лесничество"	<u>Шудегов В.А.</u>	Подпись 
Дата составления документа	<u>09.06.2017</u>	Телефон <u>(3412)54-45-76</u>

ВЕДОМОСТЬ ПЕРЕЧЕТА ДЕРЕВЬЕВ

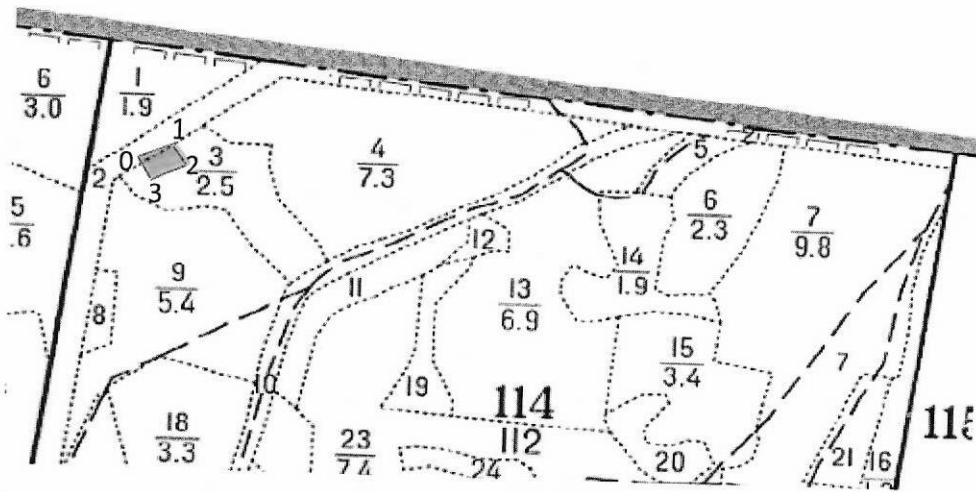
Порода: Береза

Ступени толщины, см	Количество деревьев по категориям состояния, шт.																	Всего деревьев по ступеням толщины		
	I	II	III	IV		V		VI			ветровал, бурелом				аварийные деревья			шт.	в т.ч. подлежат рубке, %	
				НЗ	З	НЗ	З	НЗ	З	О	НЗ	З	О	НЗ	З	О				
1	2	3	4	НЗ	3	НЗ	3	НЗ	3	О	НЗ	3	О	НЗ	3	О	18	0	19	
8																				
12	12	8	5	2														0	#ДЕЛ/01	7
16	8	10	7	4														27		27
20	4	6	4	4														29		29
24	5	3	1	2			1											19		19
28	2	2	1	1			1											12		12
32	1	2	2	1	1													7		7
36	2	1	1															6		6
40	1		1	1														4		4
44		1																3		3
48	1	1																1		1
52																		2		2
56		1																1		1
60																		0	#ДЕЛ/01	0
64																		0	#ДЕЛ/01	0
68																		0	#ДЕЛ/01	0
72																		0	#ДЕЛ/01	0
Итого, кол. дер.	36	35	22	15	0	3	0	0	0	0	0	0	0	0	0	0	0	111		16
Итого, %	32	32	20	14	0	3	0	0	0	0	0	0	0	0	0	0	0			

Примечание: НЗ - незаселенное, З - заселенное, О - отработанное вредителями.

Абрис участка

М 1:10000



№ выдела	Ленты (круговые площадки) пересчета				
	№ ленты (площадки)	длина, м	ширина, м	радиус, м	площадь, га
3	1	70	50		0,35

Номера точек	Координаты	Румбы линий	Длина, м
0-1	N57°00'38.71'' C53°01'15.25''	Ю-0°	70
1-2	N57°00'32.16'' C53°01'14.09''	ЮВ-90°	50
2-3	N57°00'31.79'' C53°01'17.17''	СВ-45°	70
3-4	N57°00'34.22'' C53°01'23.15''	ЮВ-58°	50

Исполнитель работ по проведению лесопатологических обследований:

ФИО	Руководитель ГКУ УР "Завьяловское лесничество"	Подпись	
	Коробейникова О.В.		
ФИО	Зам.рук. ГКУ УР "Завьяловское лесничество"	Подпись	
	Шарифуллин С.Р.		
ФИО	Инж. ОЗЛ ГКУ УР "Завьяловское лесничество"	Подпись	
	Тарасов В.В.		
ФИО	Лесничий Люкшудьинского уч.лесн. ГКУ УР "Завьяловское лесничество" Шудегов В.А.	Подпись	
Дата составления документа	09.06.2017	Телефон	(3412) 54-45-76