

Приложение 1  
к акту лесопатологических обследований

**Ведомость лесных участков с выявленными несоответствиями таксационным описаниям**

Источник данных	Год проведения лесоустройства	Номер квартала	Номер выдела	Площадь выдела, га	Целевое назначение лесов	Категория защитных лесов	Номер лесопатологического выдела	Площадь лесопатологического выдела, га	Таксационная характеристика										Заложено пробных площадей	общая площадь, га
									состав	порода	возраст, лет	средняя высота, м	средний диаметр, см	тип леса	ТУМ	полнота	бонитет	запас, кбм/га		
ТО	1996	73	17	2,4	экспл		17	2,4	6Е1П2Лп1Б	Е	60	18	24	КС	СЗ	7	2	250	1	2,4
										П	60	18	22							
										ЛП	70	18	26							
										Б	50	19	20							
										Е	75	23	28							
Ф	2017	73	17	2,4	экспл		17	2,4	5Е1ПЗЫ1Лп	Е	75	23	28	КС	СЗ	7	2	330	1	2,4
										П	75	21	26							
										Б	70	23	28							
										Лп	90	22	36							

Исполнители работ по проведению лесопатологических обследований:  
 Руководитель ГКУ УР "Красногорское лесничество" Крысова Л.А. \_\_\_\_\_  
 Инженер ОЗЛ ГКУ УР "Красногорское лесничество" Ардашев А. В. Ардашев  
 мастер леса Валамазского участка лесничества ГКУ УР "Красногорское лесничество"  
 Гомзяков Е.А. Гомзяков



Ведомость перечета деревьев назначенных в рубку

ВРЕМЕННАЯ ПРОБНАЯ ПЛОЩАДЬ № 1

Субъект Российской Федерации Удмуртская Республика  
Лесничество (лесопарк) Красногорское  
Участковое лесничество Валамазское  
Урочище (лесная дача) \_\_\_\_\_  
Квартал 73 . Выдел 17 . Площадь 2,4  
Номер очага вредных организмов \_\_\_\_\_  
Размер пробной площади 2,4 га.  
Таксационная характеристика:  
тип леса КС ; состав 5Е1ПЗБ1Лп ; возраст 75  
бонитет 2 ; полнота 7 ;  
запас на га 330 ; возобновление 10Е,25лет,высота 2м,2,5т.шт/га.

Время и причина ослабления лесного насаждения :

Неблагоприятные погодные условия 2010г.

Тип очага вредных организмов: эпизодический, хронический (подчеркнуть).

Фаза развития очага вредных организмов: начальная, нарастания численности, собственно вспышка, кризис (подчеркнуть).

Состояние лесного насаждения, намечаемые мероприятия:

Состояние лесного насаждения ослабленное, требуется проведение выборочной санитарной рубки.

Исполнители работ по проведению лесопатологических обследований:

Руководитель ГКУ УР "Красногорское лесничество" Крысова Л.А. \_\_\_\_\_  
Инженер ОЗЛ ГКУ УР "Красногорское лесничество" Ардашев А. В. \_\_\_\_\_  
мастер леса Валамазского участкового лесничества ГКУ УР "Красногорское лесничество"  
Гомзяков Е.А. \_\_\_\_\_

## ВЕДОМОСТЬ ПЕРЕЧЕТА ДЕРЕВЬЕВ

Порода: Ель

Ступени толщины, см	Количество деревьев по категориям состояния, шт.																Всего деревьев по ступеням толщины	
	I	II	III	IV		V		VI			ветровал, бурелом			аварийные деревья			шт.	в т.ч. подлежат рубке, %
				НЗ	З	НЗ	З	НЗ	З	О	НЗ	З	О	НЗ	З	О		
1	2	3	4	5	6	7	8	9	10	11	12	13	14	15	16	17	18	19
8																	0	#ДЕЛ/0!
12	8																8	0
16	11	1			1		2			8			1				24	50
20	45	3	1		7		3			17			7				83	41
24	49	1	2		6		6			40		2	17				123	58
28	45	5	4		8		5			16			7				90	40
32	43	5	2		6		4			12			2				74	32
36	32	2	2		5		2			8			8				59	39
40	24				2		2			5							33	27
44	5		1							3							9	33
48	3	1	1		1					1							7	29
52	3	1					1										5	20
56			1							1							2	50
60																	0	#ДЕЛ/0!
64																	0	#ДЕЛ/0!
68																	0	#ДЕЛ/0!
72																	0	#ДЕЛ/0!
Итого, кол. дер.	268	19	14	0	36	0	25	0	0	111	0	2	42	0	0	0	517	42
Итого, %	52	4	3	0	7	0	5	0	0	21	0	0	8	0	0	0		

Примечание: НЗ - незаселенное, З - заселенное, О - отработанное вредителями.

## ВЕДОМОСТЬ ПЕРЕЧЕТА ДЕРЕВЬЕВ

Порода: Пихта

Ступени толщины, см	Количество деревьев по категориям состояния, шт.																Всего деревьев по ступеням толщины	
	I	II	III	IV		V		VI			ветровал, бурелом			аварийные деревья			шт.	в т.ч. подлежат рубке, %
				НЗ	З	НЗ	З	НЗ	З	О	НЗ	З	О	НЗ	З	О		
1	2	3	4	5	6	7	8	9	10	11	12	13	14	15	16	17	18	19
8																	0	#ДЕЛ/0!
12	2																2	0
16	1																1	0
20	4	1															5	0
24	18		3														21	0
28	15	1	2														18	0
32	13		1														14	0
36	7																7	0
40	4																4	0
44	1																1	0
48	1																1	0
52	1																1	0
56	2																2	0
60																	0	#ДЕЛ/0!
64																	0	#ДЕЛ/0!
68																	0	#ДЕЛ/0!
72																	0	#ДЕЛ/0!
Итого, кол. дер.	69	2	6	0	0	0	0	0	0	0	0	0	0	0	0	0	77	0
Итого, %	90	3	8	0	0	0	0	0	0	0	0	0	0	0	0	0		

Примечание: НЗ - незаселенное, З - заселенное, О - отработанное вредителями.

Оборотная сторона

ВЕДОМОСТЬ ПЕРЕЧЕТА ДЕРЕВЬЕВ

Порода: Сосна

Ступени толщины, см	Количество деревьев по категориям состояния, шт.																Всего деревьев по ступеням толщины	
	I	II	III	IV		V		VI			ветровал, бурелом			аварийные деревья			шт.	в т.ч. подлежат рубке, %
				НЗ	З	НЗ	З	НЗ	З	О	НЗ	З	О	НЗ	З	О		
1	2	3	4	5	6	7	8	9	10	11	12	13	14	15	16	17	18	19
8																	0	#ДЕЛ/0!
12																	0	#ДЕЛ/0!
16																	0	#ДЕЛ/0!
20																	0	#ДЕЛ/0!
24																	0	#ДЕЛ/0!
28																	0	#ДЕЛ/0!
32																	0	#ДЕЛ/0!
36																	0	#ДЕЛ/0!
40																	0	#ДЕЛ/0!
44																	0	#ДЕЛ/0!
48																	0	#ДЕЛ/0!
52																	0	#ДЕЛ/0!
56																	0	#ДЕЛ/0!
60																	0	#ДЕЛ/0!
64																	0	#ДЕЛ/0!
68																	0	#ДЕЛ/0!
72																	0	#ДЕЛ/0!
Итого, кол. дер.	0	0	0	0	0	0	0	0	0	0	0	0	0	0	0	0	0	#ДЕЛ/0!
Итого, %	#####	#####	#####	#####	#####	#####	#####	#####	#####	#####	#####	#####	#####	#####	#####	#####	#####	

Примечание: НЗ - незаселенное, З - заселенное, О - отработанное вредителями.

Оборотная сторона

ВЕДОМОСТЬ ПЕРЕЧЕТА ДЕРЕВЬЕВ

Порода: Береза

Ступени толщины, см	Количество деревьев по категориям состояния, шт.																Всего деревьев по ступеням толщины	
	I	II	III	IV		V		VI			ветровал, бурелом			аварийные деревья			шт.	в т.ч. подлежат рубке, %
				НЗ	З	НЗ	З	НЗ	З	О	НЗ	З	О	НЗ	З	О		
1	2	3	4	5	6	7	8	9	10	11	12	13	14	15	16	17	18	19
8																	0	#ДЕЛ/0!
12																	0	#ДЕЛ/0!
16	3																3	0
20	23	1	1							1							26	4
24	40	4	4							1							49	2
28	51	7	10							3							71	4
32	39	9	5														53	0
36	41	12	4		1												58	2
40	11	5	3														19	0
44		1	1							1							3	33
48	5	1															6	0
52	6	3															9	0
56																	0	#ДЕЛ/0!
60		1															1	0
64																	0	#ДЕЛ/0!
68																	0	#ДЕЛ/0!
72																	0	#ДЕЛ/0!
Итого, кол. дер.	219	44	28	0	1	0	0	0	0	6	0	0	0	0	0	0	298	2
Итого, %	73	15	9	0	0	0	0	0	0	2	0	0	0	0	0	0		

Примечание: НЗ - незаселенное, З - заселенное, О - отработанное вредителями.

## ВЕДОМОСТЬ ПЕРЕЧЕТА ДЕРЕВЬЕВ

Порода: Осина

Ступени толщины, см	Количество деревьев по категориям состояния, шт.																Всего деревьев по ступеням толщины	
	I	II	III	IV		V		VI			ветровал, бурелом			аварийные деревья			шт.	в т.ч. подлежат рубке, %
				НЗ	З	НЗ	З	НЗ	З	О	НЗ	З	О	НЗ	З	О		
1	2	3	4	5	6	7	8	9	10	11	12	13	14	15	16	17	18	19
8																	0	#ДЕЛ/0!
12																	0	#ДЕЛ/0!
16																	0	#ДЕЛ/0!
20																	0	#ДЕЛ/0!
24																	0	#ДЕЛ/0!
28	4		1														5	0
32	4																4	0
36	3		1														4	0
40	2																2	0
44																	0	#ДЕЛ/0!
48																	0	#ДЕЛ/0!
52																	0	#ДЕЛ/0!
56																	0	#ДЕЛ/0!
60																	0	#ДЕЛ/0!
64																	0	#ДЕЛ/0!
68																	0	#ДЕЛ/0!
72																	0	#ДЕЛ/0!
Итого, кол. дер.	13	0	2	0	0	0	0	0	0	0	0	0	0	0	0	0	15	0
Итого, %	87	0	13	0	0	0	0	0	0	0	0	0	0	0	0	0		

Примечание: НЗ - незаселенное, З - заселенное, О - отработанное вредителями.

## ВЕДОМОСТЬ ПЕРЕЧЕТА ДЕРЕВЬЕВ

Порода: Липа

Ступени толщины, см	Количество деревьев по категориям состояния, шт.																Всего деревьев по ступеням толщины	
	I	II	III	IV		V		VI			ветровал, бурелом			аварийные деревья			шт.	в т.ч. подлежат рубке, %
				НЗ	З	НЗ	З	НЗ	З	О	НЗ	З	О	НЗ	З	О		
1	2	3	4	5	6	7	8	9	10	11	12	13	14	15	16	17	18	19
8																	0	#ДЕЛ/0!
12																	0	#ДЕЛ/0!
16																	0	#ДЕЛ/0!
20																	0	#ДЕЛ/0!
24	2																2	0
28			1														1	0
32	4		2														6	0
36	5	1	1														7	0
40	5	3	2														10	0
44			1														1	0
48		2	2														4	0
52		3	2														5	0
56			1														1	0
60																	0	#ДЕЛ/0!
64		1	5														6	0
68																	0	#ДЕЛ/0!
72																	0	#ДЕЛ/0!
Итого, кол. дер.	16	10	17	0	0	0	0	0	0	0	0	0	0	0	0	0	43	0
Итого, %	37	23	40	0	0	0	0	0	0	0	0	0	0	0	0	0		

Примечание: НЗ - незаселенное, З - заселенное, О - отработанное вредителями.

Порода: ВСЕГО

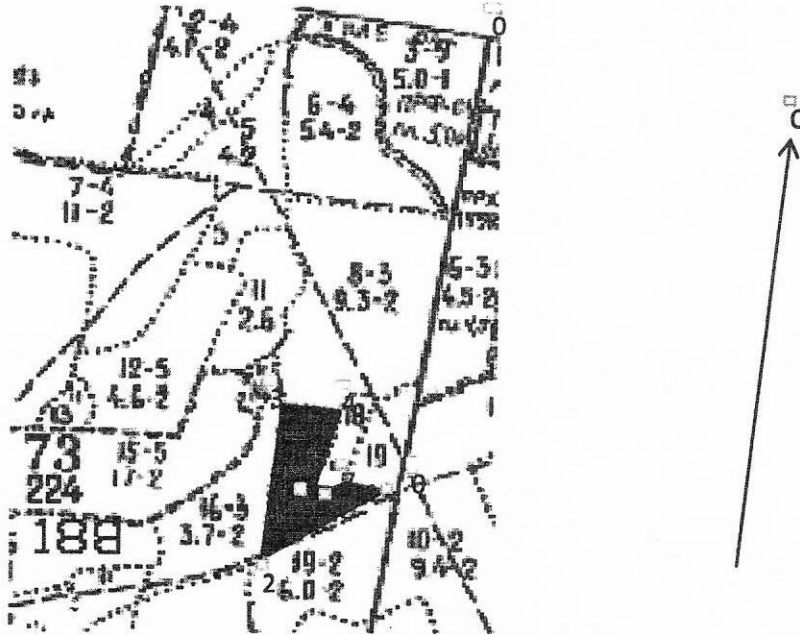
Ступени толщины, см	Количество деревьев по категориям состояния, шт.																Всего деревьев по ступеням толщины		
	I	II	III	IV		V		VI			ветровал, бурелом			аварийные деревья			шт.	в т.ч. подлежат рубке, %	
				НЗ	З	НЗ	З	НЗ	З	О	НЗ	З	О	НЗ	З	О			
1	2	3	4	5	6	7	8	9	10	11	12	13	14	15	16	17	18	19	
8	0	0	0	0	0	0	0	0	0	0	0	0	0	0	0	0	0	0	#ДЕЛ/0!
12	10	0	0	0	0	0	0	0	0	0	0	0	0	0	0	0	10	0	
16	15	1	0	0	1	0	2	0	0	8	0	0	1	0	0	0	28	43	
20	72	5	2	0	7	0	3	0	0	18	0	0	7	0	0	0	114	31	
24	109	5	9	0	6	0	6	0	0	41	0	2	17	0	0	0	195	37	
28	115	13	18	0	8	0	5	0	0	19	0	0	7	0	0	0	185	21	
32	103	14	10	0	6	0	4	0	0	12	0	0	2	0	0	0	151	16	
36	88	15	8	0	6	0	2	0	0	8	0	0	8	0	0	0	135	18	
40	46	8	5	0	2	0	2	0	0	5	0	0	0	0	0	0	68	13	
44	6	1	3	0	0	0	0	0	0	4	0	0	0	0	0	0	14	29	
48	9	4	3	0	1	0	0	0	0	1	0	0	0	0	0	0	18	11	
52	10	7	2	0	0	0	1	0	0	0	0	0	0	0	0	0	20	5	
56	2	0	2	0	0	0	0	0	0	1	0	0	0	0	0	0	5	20	
60	0	1	0	0	0	0	0	0	0	0	0	0	0	0	0	0	1	0	
64	0	1	5	0	0	0	0	0	0	0	0	0	0	0	0	0	6	0	
68	0	0	0	0	0	0	0	0	0	0	0	0	0	0	0	0	0	#ДЕЛ/0!	
72	0	0	0	0	0	0	0	0	0	0	0	0	0	0	0	0	0	#ДЕЛ/0!	
Итого, кол. дер.	585	75	67	0	37	0	25	0	0	117	0	2	42	0	0	0	950	23	
Итого, %	62	8	7	0	4	0	3	0	0	12	0	0	4	0	0	0			

Примечание: НЗ - незаселенное, З - заселенное, О - отработанное вредителями.


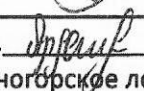
Абрис участка

Красногорское лесничества, Валамазское уч. лесничества, кв. 73 вид. 17 пл. 2,4га.

М 1:10000



Номера точек	Координаты	Румбы линий	Длина, м
0-01		по кв.гр.	865м.
01-1	N57°32.354'	ЮЗ:53°	20м.
1	E052°03.857'		
1-2		ЮЗ:53°	230м.
2-3		СЗ:5°	275м.
3-4		ЮВ:89°	100м.
4-5		ЮЗ:11°	145м.
5-6		ЮВ:72°	35м.
6-7		СВ:50°	40м.
7-1		ЮВ:86°	80м.

Исполнитель работ по проведению лесопатологических обследований:  
 Руководитель ГКУ УР "Красногорское лесничество" Крысова Л.А.   
 Инженер ОЗЛ ГКУ УР "Красногорское лесничество" Ардашев А. В.   
 мастер леса Валамазского участкового лесничества ГКУ УР "Красногорское лесничество"  
 Гомзяков Е.А. 