

Результаты проведения лесопатологических обследований лесных насаждений за июнь 2017 г.

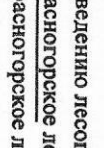
Приложение 1.1
к акту лесопатологических обследований

Субъект Российской Федерации Удмуртская Республика Лесничество (лесопарк) Красногорское
 Участковое лесничество Святогорское Урочище (лесная дача) нет

1	2	3	4	5	6	7	8	Таксационная характеристика лесного насаждения										Распределение деревьев по категориям состояния, % от запаса										28	29	30	31	32	33
								состав	порода	возраст	средняя высота, м	средний диаметр, см	тип леса	полнота	бонитет	запас, куб. м/га	Число деревьев на пробе, шт.	без признаков ослабления	ослабленные	сильно ослабленные	усыхающие	свежий сухой	старый сухой	свежий ветровал	Старый ветровал	Свежий бурелом	Старый бурелом						
1	2	3	4	5	6	7	8	9	10	11	12	13	14	15	16	17	18	19	20	21	22	23	24	25	26	27	28	29	30	31	32	33	
								Е	И	С	Б	Ос	Лп																				
								100	24	26	Ч	0,7	2	370	411	4%	33%	29%	22%	6%	2%	1%	3%			609	34%	343	34%	ВСР	23		
																221	20%	43%	16%	6%	9%	2%	2%			609	21%	341	21%				
																22	###	0%	0%	0%	0%	0%	0%	0%			832	38%	350	38%			
																0	###	###	###	###	###	###	###	###				###	###	###			
																0	###	###	###	###	###	###	###	###				###	###	###			
																ИТОГО	864	12%	30%	23%	22%	4%	2%	1%	3%								

Примечание - Показатели, не соответствующие таксационному описанию отмечаются «*»

Исполнители работ по проведению лесопатологических обследований:
 Руководитель ГКУ УР "Красногорское лесничество"
 Инженер ОЗЛ ГКУ УР "Красногорское лесничество"
 Лесничий Святогорского участкового лесничества ГКУ УР "Красногорское лесничество"



Крысова Л. А.
 Ардашев А. В.
 Ромашина П. И.

Дата составления документа 28.06.2017г Телефон _____

Ведомость перечета деревьев назначенных в рубку

ВРЕМЕННАЯ ПРОБНАЯ ПЛОЩАДЬ № 2

Субъект Российской Федерации Удмуртская Республика
Лесничество (лесопарк) Красногорское
Участковое лесничество Святогорское
Урочище (лесная дача) _____
Квартал 8 . Выдел 7 . Площадь 23
Номер очага вредных организмов _____
Размер пробной площади 1,86 га.
Таксационная характеристика:
тип леса Ч ; состав 9Е1Б+Б ; возраст 100
бонитет 2 ; полнота 0,7 ;
запас на га 370 ; возобновление _____

Время и причина ослабления лесного насаждения :
2014 - 2016гг. Неблагоприятные погодные условия, межвидовая конкуренция.

Тип очага вредных организмов: эпизодический, хронический (подчеркнуть).

Фаза развития очага вредных организмов: начальная, нарастания численности, собственно вспышка, кризис (подчеркнуть).

Состояние лесного насаждения, намечаемые мероприятия:
Удовлетворительное, проведение выборочной санитарной рубки в 2017 году.

Исполнители работ по проведению лесопатологических обследований:

Руководитель ГКУ УР "Красногорское лесничество"

Инженер ОЗЛ ГКУ УР "Красногорское лесничество"

Лесничий Святогорского участкового лесничества ГКУ УР
лесничества»

«Красногорского
лесничества»

Крысова Л. А

Ардашев А. В.

Ромашина П. И.

Дата составления документа

28.06.2017 Телефон

ВЕДОМОСТЬ ПЕРЕЧЕТА ДЕРЕВЬЕВ

Порода: Ель

Ступени толщины, см	Количество деревьев по категориям состояния, шт.																Всего деревьев по ступеням толщины	
	I	II	III	IV		V		VI			ветровал, бурелом			аварийные деревья			шт.	в т.ч. подлежат рубке, %
				НЗ	З	НЗ	З	НЗ	З	О	НЗ	З	О	НЗ	З	О		
1	2	3	4	5	6	7	8	9	10	11	12	13	14	15	16	17	18	19
8	20	6			1	2	1										30	13
12	20	23	4	2	3	1	2			1	1						57	18
16	6	11	5	1	6		3		1	1	2						36	39
20	7	17	7	3	8		4		1	1		1					49	37
24	2	21	14	1	12		3			2		1	3				59	37
28	2	16	12	2	9		3			2		1	1				48	38
32	2	15	16	6	9		4		1			2					55	40
36	1	13	13	1	7		1		1				1				38	29
40		5	8		4		1						2				20	35
44		6	3										1				10	10
48			2		1		1										4	50
52			1	1													2	50
56		2			1												3	33
60																	0	#ДЕЛ/0!
64																	0	#ДЕЛ/0!
68																	0	#ДЕЛ/0!
72																	0	#ДЕЛ/0!
Итого, кол. дер.	60	135	85	17	61	3	23	0	4	7	3	5	8	0	0	0	411	32
Итого, %	15	33	21	4	15	1	6	0	1	2	1	1	2	0	0	0		

Примечание: НЗ - незаселенное, З - заселенное, О - отработанное вредителями.

ВЕДОМОСТЬ ПЕРЕЧЕТА ДЕРЕВЬЕВ

Порода: Пихта

Ступени толщины, см	Количество деревьев по категориям состояния, шт.																Всего деревьев по ступеням толщины	
	I	II	III	IV		V		VI			ветровал, бурелом			аварийные деревья			шт.	в т.ч. подлежат рубке, %
				НЗ	З	НЗ	З	НЗ	З	О	НЗ	З	О	НЗ	З	О		
1	2	3	4	5	6	7	8	9	10	11	12	13	14	15	16	17	18	19
8	20	11	1														32	0
12	52	30	2					1					1				86	2
16	17	25	6				1	1									50	4
20	5	8	3	1		1											18	11
24	2	5	1	1	1					1	1						12	33
28		2	2	1			2					1	1				9	56
32		4	1		1		1										7	29
36		1	1														2	0
40		2	1														3	0
44							1										1	100
48																	0	#ДЕЛ/0!
52			1														1	0
56																	0	#ДЕЛ/0!
60																	0	#ДЕЛ/0!
64																	0	#ДЕЛ/0!
68																	0	#ДЕЛ/0!
72																	0	#ДЕЛ/0!
Итого, кол. дер.	96	88	19	3	2	1	5	2	0	1	1	1	2	0	0	0	221	8
Итого, %	43	40	9	1	1	0	2	1	0	0	0	0	1	0	0	0		

Примечание: НЗ - незаселенное, З - заселенное, О - отработанное вредителями.

ВЕДОМОСТЬ ПЕРЕЧЕТА ДЕРЕВЬЕВ

Порода: Сосна

Ступени толщины, см	Количество деревьев по категориям состояния, шт.																Всего деревьев по ступеням толщины	
	I	II	III	IV		V		VI			ветровал, бурелом			аварийные деревья			шт.	в т.ч. подлежат рубке, %
				НЗ	З	НЗ	З	НЗ	З	О	НЗ	З	О	НЗ	З	О		
1	2	3	4	5	6	7	8	9	10	11	12	13	14	15	16	17	18	19
8																	0	#ДЕЛ/0!
12																	0	#ДЕЛ/0!
16	1																1	0
20																	0	#ДЕЛ/0!
24	2																2	0
28	1																1	0
32																	0	#ДЕЛ/0!
36	1																1	0
40	1																1	0
44	5																5	0
48	7																7	0
52	1																1	0
56	3																3	0
60																	0	#ДЕЛ/0!
64																	0	#ДЕЛ/0!
68																	0	#ДЕЛ/0!
72																	0	#ДЕЛ/0!
Итого, кол. дер.	22	0	0	0	0	0	0	0	0	0	0	0	0	0	0	0	22	0
Итого, %	100	0	0	0	0	0	0	0	0	0	0	0	0	0	0	0		

Примечание: НЗ - незаселенное, З - заселенное, О - отработанное вредителями.

ВЕДОМОСТЬ ПЕРЕЧЕТА ДЕРЕВЬЕВ

Порода: Береза

Ступени толщины, см	Количество деревьев по категориям состояния, шт.																Всего деревьев по ступеням толщины	
	I	II	III	IV		V		VI			ветровал, бурелом			аварийные деревья			шт.	в т.ч. подлежат рубке, %
				НЗ	З	НЗ	З	НЗ	З	О	НЗ	З	О	НЗ	З	О		
1	2	3	4	5	6	7	8	9	10	11	12	13	14	15	16	17	18	19
8																	0	#ДЕЛ/0!
12																	0	#ДЕЛ/0!
16	5	7	3							1			1				17	12
20	6	7	1	1													15	7
24	3	13	5	1	1												23	9
28	9	22	6	2	3				1		1	1					45	18
32	2	14	9	1	1								2				29	14
36	1	10	8	1	2					1							23	17
40		5	8	3	2					1			1				20	35
44		5	7	2	6		1				1		1				23	48
48			1		1												2	50
52			1	1	2								1				5	80
56				2	2												4	100
60			1	2	1												4	75
64																	0	#ДЕЛ/0!
68																	0	#ДЕЛ/0!
72																	0	#ДЕЛ/0!
Итого, кол. дер.	26	83	50	16	21	0	1	0	1	3	2	1	6	0	0	0	210	24
Итого, %	12	40	24	8	10	0	0	0	0	1	1	0	3	0	0	0		

Примечание: НЗ - незаселенное, З - заселенное, О - отработанное вредителями.

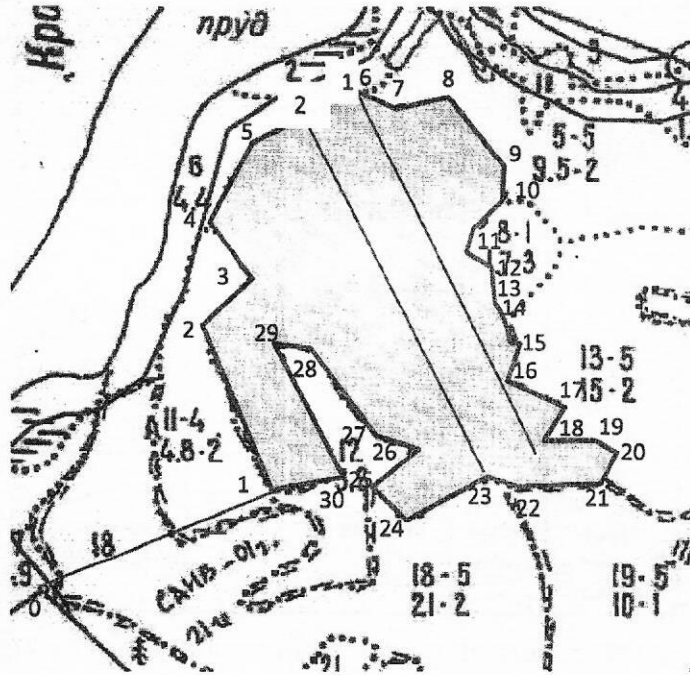
Порода: ВСЕГО

Ступени толщины, см	Количество деревьев по категориям состояния, шт.																Всего деревьев по ступеням толщины	
	I	II	III	IV		V		VI			ветровал, бурелом			аварийные деревья			шт.	в т.ч. подлежат рубке, %
				НЗ	З	НЗ	З	НЗ	З	О	НЗ	З	О	НЗ	З	О		
1	2	3	4	5	6	7	8	9	10	11	12	13	14	15	16	17	18	19
8	40	17	1	0	1	2	1	0	0	0	0	0	0	0	0	0	62	6
12	72	53	6	2	3	1	2	1	0	1	1	0	1	0	0	0	143	8
16	29	43	14	1	6	0	4	1	1	2	2	0	1	0	0	0	104	17
20	18	32	11	5	8	1	4	0	1	1	0	1	0	0	0	0	82	26
24	9	39	20	3	14	0	3	0	0	3	1	1	3	0	0	0	96	29
28	12	40	20	5	12	0	5	0	1	2	1	3	2	0	0	0	103	30
32	4	33	26	7	11	0	5	0	1	0	0	2	2	0	0	0	91	31
36	3	24	22	2	9	0	1	0	1	1	0	0	1	0	0	0	64	23
40	1	12	17	3	6	0	1	0	0	1	0	0	3	0	0	0	44	32
44	5	11	10	2	6	0	2	0	0	0	1	0	2	0	0	0	39	33
48	7	0	3	0	2	0	1	0	0	0	0	0	0	0	0	0	13	23
52	1	0	3	2	2	0	0	0	0	0	0	0	1	0	0	0	9	56
56	3	2	0	2	3	0	0	0	0	0	0	0	0	0	0	0	10	50
60	0	0	1	2	1	0	0	0	0	0	0	0	0	0	0	0	4	75
64	0	0	0	0	0	0	0	0	0	0	0	0	0	0	0	0	0	#ДЕЛ/0!
68	0	0	0	0	0	0	0	0	0	0	0	0	0	0	0	0	0	#ДЕЛ/0!
72	0	0	0	0	0	0	0	0	0	0	0	0	0	0	0	0	0	#ДЕЛ/0!
Итого, кол. дер.	204	306	154	36	84	4	29	2	5	11	6	7	16	0	0	0	864	23
Итого, %	24	35	18	4	10	0	3	0	1	1	1	1	2	0	0	0		

Примечание: НЗ - незаселенное, З - заселенное, О - отработанное вредителями.

Абрис участка
Красногорского лесничества, Святогорского уч. лесничества, кв. 8, выд.7, пл. 23 га

М 1:10000



№ выдела	Ленты (круговые площадки) пересчета				
	№ ленты (площадки)	длина, м	ширина, м	радиус, м	площадь, га
7	1	620	15		0,93
	2	620	15		0,93

Номера точек	Координаты	Румбы линий	Длина, м	Номера точек	Координаты	Румбы линий	Длина, м
0-1		СВ:51°	370	15-16		ЮЗ:11°	40
1-2		СЗ:32°	270	16-17		ЮВ:85°	90
2-3		СВ:19°	130	17-18		ЮЗ:15°	80
3-4		СЗ:54°	100	18-19		СВ:73°	90
4-5		СЗ:13°	140	19-20		ЮВ:62°	30
5-6		СВ:40°	160	20-21		ЮЗ:9°	40
6-7		ЮВ:86°	70	21-22		ЮЗ:67°	120
7-8		СВ:66°	70	22-23		ЮЗ:89°	30
8-9		ЮВ:55°	130	23-24		ЮЗ:50°	130
9-10		ЮВ:13°	60	24-25		СЗ:53°	60
10-11		ЮВ:27°	90	25-26		СВ:40°	80
11-12		ЮВ:59°	60	26-27		СЗ:79°	80
12-13		ЮВ:28°	70	27-28		СЗ:48°	190
13-14		ЮВ:64°	40	28-29		ЮЗ:51°	50
14-15		ЮВ:15°	50	29-30		ЮВ:40°	220
ходов.лин.1	57°41'12,6"	Е052°29'46,5"		30-1		ЮЗ:52°	100
ходов.лин.2	57°41'10,3"	Е052°29'49,3"					

Руководитель ГКУ УР "Красногорское лесничество"
Инженер ОЗЛ ГКУ УР "Красногорское лесничество"
Лесничий Святогорского участкового лесничества ГКУ УР «Красногорского лесничества»

Крысова Л. А.
Ардашев А. В.
Ромашина П. И.

Дата составления документа

28.06.2017 г.

Телефон