

Ведомость лесных участков с выявленными несоответствиями таксационным описаниям

Источник данных	Год проведения лесоустройства	Номер квартала	Номер выдела	Площадь выдела, га	Целевое назначение лесов	Категория защитных лесов	Номер лесопатологического выдела	Площадь лесопатологического выдела, га	Таксационная характеристика											Заложено пробных площадей	общая площадь, га
									состав	порода	возраст, лет	средняя высота, м	средний диаметр, см	тип леса	ТУМ	полнота	бонитет	запас, кубм/га	количество, шт.		
ТО	1996-1997гг	81	24	4,2	эксплуатационные		24	0,6	6Б3ОС1Е+С	Б	60	21	18	Черн.	В3	0,8	2	220	1	0,6	
Ф	2017г	81	24	4,2	эксплуатационные		24	0,6	6ЕЗБ1ОС+С	Е	80	23	23	Черн.	В3	0,3	2	112	1	0,6	

Примечание:

ТО – таксационные описания

Ф – фактическая характеристика лесного насаждения

Исполнители работ по проведению лесопатологических обследований:

Руководитель ГКУ УР "Селгинское лесничество" Данилов А.А.

Заместитель руководителя ГКУ УР "Селгинское лесничество" Колупаев С.В.

Лесничий Колкинское участка лесничества ГКУ УР "Селгинское лесничество" Востриков Н.Л.

Участковый лесничий Колкинское участка лесничества ГКУ УР "Селгинское лесничество" Стяжкин Х.А.

Дата составления документа 01.09.2017 год Номер телефона +7(34159)3-37-23

Результаты проведения лесопатологических обследований лесных насаждений за сентябрь 2017 г.

1	2	3	4	5	6	7	8	9	10	11	12	13	14	15	16	17	18	19	20	21	22	23	24	25	26	27	27	29	30	31	32	33											
																																	состав	порода	возраст	средняя высота, м	средний диаметр, см	тип леса	полнота	бонитет	запас, куб. м/га	Число деревьев на пробе, шт.	без признаков ослабления
81	24	42	эксплуатационные	24	0,6	БЕЗБЮС+С*	Е	80*	23*	23*	Черн.	0,3*	2	112*	147	0%	30%	7%	6%	0%	40%	0%	18%	612, 614, 206	64%	820, 821, 341, 343	64%	47%	СРС	0,6													
							П	80*	25*	23*					0	100%	0%	0%	0%	0%	0%	0%																					
							С	80*	22*	25*					2	96%	0%	0%	0%	0%	0%	4%	0%	614	4%	820, 336	4%																
							Ос	80*	24*	28*					11	100%	0%	0%	0%	0%	0%	0%																					
Итого:																297	25%	22%	5%	4%	0%	30%	0%	13%																			

Примечание - Показатели, не соответствующие таксационному описанию отмечаются «*»

Исполнитель работ по проведению лесопатологических обследований:

Руководитель ГКУ УР "Селгинское лесничество" Данилов А.А.

Заместитель руководителя ГКУ УР "Селгинское лесничество" Колупаев С.В.

Лесничий Коллянского участкового лесничества ГКУ УР "Селгинское лесничество" Востриков Н.Д.

Участковый лесничий Коллянского участкового лесничества ГКУ УР "Селгинское лесничество" Стяжкин А.А.

Дата составления документа 01.09.2017 год

Номер телефона +7(34159)3-37-23

Ведомость перечета деревьев назначенных в рубку

ВРЕМЕННАЯ ПРОБНАЯ ПЛОЩАДЬ № _____

Субъект Российской Федерации Удмуртская Республика
Лесничество (лесопарк) Селтинское
Участковое лесничество Копкинское
Урочище (лесная дача) _____
Квартал 81 . Выдел 24 . Площадь 0,6
Номер очага вредных организмов _____
Размер пробной площади 0,6 га.
Таксационная характеристика:
тип леса Черн. ; состав БЕЗБ1Ос+С ; возраст 80
бонитет 2 ; полнота 0,3 ;
запас на га 112 ; возобновление подрост 10Е, 1,5м, 0,4 тыс.шт./га

Время и причина ослабления лесного насаждения :

2015 г. Неблагоприятные погодные условия, ветровал прошлых лет, заселение короедом-типографом, усачом черным словым (пихтовым) большим, березовым заболонником.

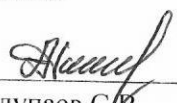
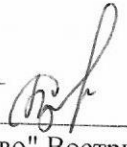

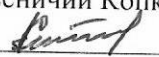
Тип очага вредных организмов: эпизодический, хронический (подчеркнуть).

Фаза развития очага вредных организмов: начальная, нарастания численности, собственно вспышка, кризис (подчеркнуть).

Состояние лесного насаждения, намечаемые мероприятия:

расстроенное лесное насаждение, назначить - сплошную санитарную рубку

Исполнители работ по проведению лесопатологических обследований:

Руководитель ГКУ УР "Селтинское лесничество" Данилов А.А. 
Заместитель руководителя ГКУ УР "Селтинское лесничество" Колупаев С.В. 
Лесничий Копкинского участкового лесничества ГКУ УР "Селтинское лесничество" Востриков Н.Л. 
Участковый лесничий Копкинского участкового лесничества ГКУ УР "Селтинское лесничество" Стяжкин А.А. 

Дата составления документа 01.09.2017 год Телефон +7(34159)3-37-23

ВЕДОМОСТЬ ПЕРЕЧЕТА ДЕРЕВЬЕВ

Порода: Ель

Ступени толщины, см	Количество деревьев по категориям состояния, шт.																	Всего деревьев по ступеням толщины	
	I	II	III	IV		V		VI		ветровал, бурелом			аварийные деревья			шт.	в т.ч. подлежат рубке, %		
				НЗ	З	НЗ	З	НЗ	З	НЗ	З	О	НЗ	З	О				
1	2	3	4	5	6	7	8	9	10	11	12	13	14	15	16	17	18	19	
8																	0	#ДЕЛ/0!	
12		3															3	0	
16		10	1							4			2				17	35	
20		11	5		4					8			6				34	53	
24		14	1		6					7			8				36	58	
28		9	5		1					11			10				36	61	
32		4								4			2				10	60	
36		2								3							5	60	
40										4							4	100	
44										1							1	100	
48																	0	#ДЕЛ/0!	
52										1							1	100	
56																	0	#ДЕЛ/0!	
60																	0	#ДЕЛ/0!	
64																	0	#ДЕЛ/0!	
68																	0	#ДЕЛ/0!	
72																	0	#ДЕЛ/0!	
Итого, кол. дер.	0	53	12	0	11	0	0	0	0	43	0	0	28	0	0	0	147	56	
Итого, %	0	36	8	0	7	0	0	0	0	29	0	0	19	0	0	0			

Примечание: НЗ - незаселенное; З - заселенное; О - отработанное вредителями.

ВЕДОМОСТЬ ПЕРЕЧЕТА ДЕРЕВЬЕВ

Порода: Сосна

Ступени толщины, см	Количество деревьев по категориям состояния, шт.																	Всего деревьев по ступеням толщины	
	I	II	III	IV		V		VI			ветровал, бурелом				аварийные деревья		шт.	в т.ч. поджегат рубки, %	
				НЗ	З	НЗ	З	НЗ	З	О	НЗ	З	О	НЗ	З	О			
1	2	3	4	5	6	7	8	9	10	11	12	13	14	15	16	17	18	19	
8																	0	#ДЕЛ/О!	
12																	1	0	
16	1																0	#ДЕЛ/О!	
20																	0	#ДЕЛ/О!	
24																	0	#ДЕЛ/О!	
28	1																1	0	
32																	0	#ДЕЛ/О!	
36																	0	#ДЕЛ/О!	
40																	0	#ДЕЛ/О!	
44																	0	#ДЕЛ/О!	
48																	0	#ДЕЛ/О!	
52																	0	#ДЕЛ/О!	
56																	0	#ДЕЛ/О!	
60																	0	#ДЕЛ/О!	
64																	0	#ДЕЛ/О!	
68																	0	#ДЕЛ/О!	
72																	0	#ДЕЛ/О!	
Итого, кол. дер.	2	0	0	0	0	0	0	0	0	0	0	0	0	0	0	0	2	0	
Итого, %	100	0	0	0	0	0	0	0	0	0	0	0	0	0	0	0			

Примечание: НЗ - незаселенное, З - заселенное, О - отработанное вредителями.

ВЕДОМОСТЬ ПЕРЕЧЕТА ДЕРЕВЬЕВ

Порода: Береза

Случени толщины, см	Количество деревьев по категориям состояния, шт.																	Всего деревьев по слученим толщины	
	I	II	III	IV		V		VI		ветровал, бурелом				аварийные деревья			шт.	в т.ч. подлежат рубке, %	
				НЗ	3	НЗ	3	НЗ	3	НЗ	3	О	НЗ	3	О				
1	2	3	4	5	6	7	8	9	10	11	12	13	14	15	16	17	18	19	
8																	0	#ДЕЛ/0!	
12																	0	#ДЕЛ/0!	
16	6																6	0	
20	12																12	0	
24	10																10	0	
28	10																10	0	
32	8									1							9	11	
36																	0	#ДЕЛ/0!	
40																	0	#ДЕЛ/0!	
44																	0	#ДЕЛ/0!	
48																	0	#ДЕЛ/0!	
52																	0	#ДЕЛ/0!	
56																	0	#ДЕЛ/0!	
60																	0	#ДЕЛ/0!	
64																	0	#ДЕЛ/0!	
68																	0	#ДЕЛ/0!	
72																	0	#ДЕЛ/0!	
Итого, кол. дер.	46	0	0	0	0	0	0	0	0	1	0	0	0	0	0	0	47	2	
Итого, %	98	0	0	0	0	0	0	0	0	2	0	0	0	0	0	0			

Примечание: НЗ - незаселенное, З - заселенное, О - отработанное вредителями.

ВЕДОМОСТЬ ПЕРЕЧЕТА ДЕРЕВЬЕВ

Порода: Осина

Ступени толщины, см	Количество деревьев по категориям состояния, шт.																	Всего деревьев по ступеням толщины	
	I	II	III	IV		V		VI		ветровал, бурелом				аварийные деревья			шт.	в т.ч. подлежат рубке, %	
				НЗ	З	НЗ	З	НЗ	З	НЗ	З	О	НЗ	З	О	НЗ			З
1	2	3	4	5	6	7	8	9	10	11	12	13	14	15	16	17	18	19	
8																	0	#ДЕЛ/О!	
12																	0	#ДЕЛ/О!	
16	1																1	0	
20	1																1	0	
24	1																1	0	
28	5																5	0	
32	2																2	0	
36	1																1	0	
40																	0	#ДЕЛ/О!	
44																	0	#ДЕЛ/О!	
48																	0	#ДЕЛ/О!	
52																	0	#ДЕЛ/О!	
56																	0	#ДЕЛ/О!	
60																	0	#ДЕЛ/О!	
64																	0	#ДЕЛ/О!	
68																	0	#ДЕЛ/О!	
72																	0	#ДЕЛ/О!	
Итого, кол. дер.	11	0	0	0	0	0	0	0	0	0	0	0	0	0	0	0	11	0	
Итого, %	100	0	0	0	0	0	0	0	0	0	0	0	0	0	0	0			

Примечание: НЗ - незаселенное, З - заселенное, О - отработанное вредителями.

Порода: ВСЕГО

Количество деревьев по категориям состояния, шт.

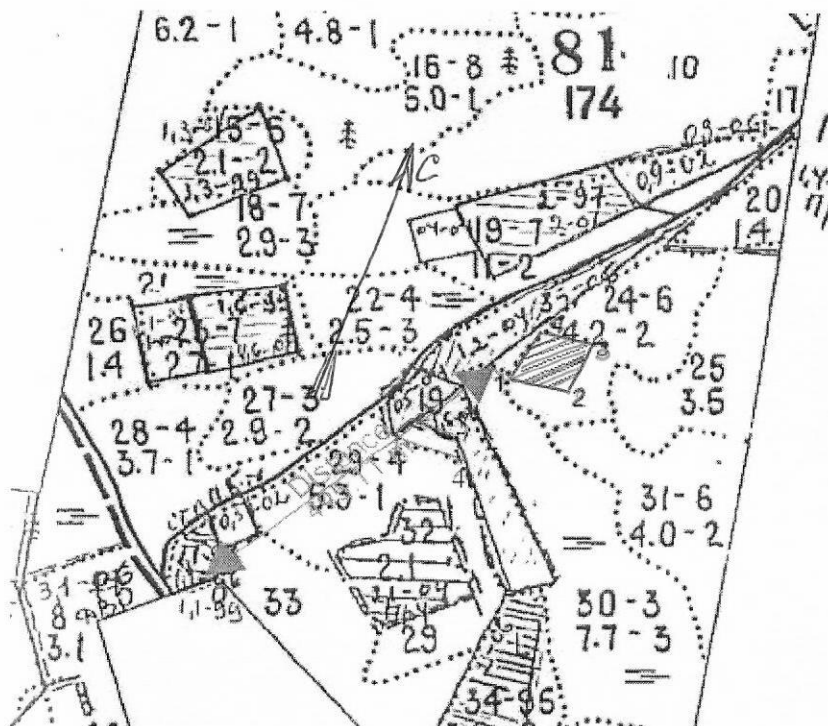
Ступени толщины, см	Всего деревьев по ступеням толщины																	шт.	В т.ч. подлежат рубке, %						
	Категория I						Категория II						Категория III												
	I	II	III	IV		V		VI		ветровал, бурелом			аварийные деревья												
1	2	3	4	НЗ	5	6	НЗ	7	8	НЗ	9	10	11	НЗ	12	13	14	НЗ	15	16	17	18	19		
8	0	0	0	0	0	0	0	0	0	0	0	0	0	0	0	0	0	0	0	0	0	0	3	0	
12	0	3	0	0	0	0	0	0	0	0	0	0	0	0	0	0	2	0	0	0	0	0	25	24	
16	8	10	1	0	0	0	0	0	0	0	0	0	4	0	0	0	6	0	0	0	0	0	47	38	
20	13	11	5	0	4	0	0	0	0	0	0	0	8	0	0	0	8	0	0	0	0	0	47	45	
24	11	14	1	0	6	0	0	0	0	0	0	0	7	0	0	0	10	0	0	0	0	0	52	42	
28	16	9	5	0	1	0	0	0	0	0	0	0	5	0	0	0	2	0	0	0	0	0	21	33	
32	10	4	0	0	0	0	0	0	0	0	0	0	3	0	0	0	0	0	0	0	0	0	6	50	
36	1	2	0	0	0	0	0	0	0	0	0	0	4	0	0	0	0	0	0	0	0	0	4	100	
40	0	0	0	0	0	0	0	0	0	0	0	0	1	0	0	0	0	0	0	0	0	0	1	100	
44	0	0	0	0	0	0	0	0	0	0	0	0	1	0	0	0	0	0	0	0	0	0	0	1	#ДЕЛ/0!
48	0	0	0	0	0	0	0	0	0	0	0	0	1	0	0	0	0	0	0	0	0	0	1	100	
52	0	0	0	0	0	0	0	0	0	0	0	0	0	0	0	0	0	0	0	0	0	0	0	0	#ДЕЛ/0!
56	0	0	0	0	0	0	0	0	0	0	0	0	0	0	0	0	0	0	0	0	0	0	0	0	#ДЕЛ/0!
60	0	0	0	0	0	0	0	0	0	0	0	0	0	0	0	0	0	0	0	0	0	0	0	0	#ДЕЛ/0!
64	0	0	0	0	0	0	0	0	0	0	0	0	0	0	0	0	0	0	0	0	0	0	0	0	#ДЕЛ/0!
68	0	0	0	0	0	0	0	0	0	0	0	0	0	0	0	0	0	0	0	0	0	0	0	0	#ДЕЛ/0!
72	0	0	0	0	0	0	0	0	0	0	0	0	0	0	0	0	0	0	0	0	0	0	0	0	#ДЕЛ/0!
Итого, кол. дер.	59	53	12	0	11	0	0	0	0	0	0	0	44	0	0	0	28	0	0	0	0	0	207	40	
Итого, %	29	26	6	0	5	0	0	0	0	0	0	0	21	0	0	0	14	0	0	0	0				

Примечание: НЗ - незаселенное, З - заселенное, О - отработанное вредителями.

Абрис участка

Селтинского лесничества, Копкинского уч. лесничества, кв.81 вид.24 пл. 0,6 га

М 1:10000



Номера точек	Координаты	Румбы линий	Длина, м
0 - 1	N57 21.712 E51 42.484	СВ:40°	490
1.-2	N57 21.863 E51 42.872	ЮВ:73°	80
2.-3	N57 21.836 E51 42.940	СВ:34°	78
3.-4	N57 21.861 E51 43.001	СЗ:73°	75
4.-1	N57 21.887 E51 42.935	ЮЗ:37°	80

Исполнитель работ по проведению лесопатологических обследований:

Руководитель ГКУ УР "Селтинское лесничество" Данилов А.А. _____

Заместитель руководителя ГКУ УР "Селтинское лесничество" Колупаев С.В. _____

Лесничий Копкинского участкового лесничества ГКУ УР "Селтинское лесничество"

Воетриков Н.Л. _____

Участковый лесничий Копкинского участкового лесничества

ГКУ УР "Селтинское лесничество" Стяжкин А.А. _____

Дата составления документа: 01.09.2017 год

Телефон: +7(34159)3-37-23