
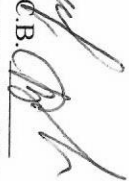




Ведомость лесных участков с выявленными несоответствиями таксационным описаниям

Источник данных	Год проведения лесоустройства	Номер квартала	Номер выдела	Площадь выдела, га	Целевое назначение лесов	Категория защитных лесов	Номер лесопатологического выдела	Площадь лесопатологического выдела, га	Таксационная характеристика													Заложено пробных площадей
									состав	порода	возраст, лет	средняя высота, м	средний диаметр, см	тип леса	ТУМ	полнота	бонитет	запас, кбм/га	количество, шт.	общая площадь, га		
ТО	1996-1997	208	14	20	эксплуатационные		14	0,1	5Е2П1Б2ОС	Е	50	20	20	КС	С3	0,7	1	270	1	0,1		
Ф	2017	208	14	20	эксплуатационные		14	0,1	7Е1П1Б1ОС	Е	70	27	35	КС	С3	0,2	1	135	1	0,1		

Примечание:
ТО – таксационные описания
Ф - фактическая характеристика лесного насаждения

Исполнители работ по проведению лесопатологических обследований:
 Руководитель ГКУ УР "Селгинское лесничество" Данилов А.А. 
 Заместитель руководителя ГКУ УР "Селгинское лесничество" Колупаев С.В. 
 Лесничий Сардыкского участка лесничества ГКУ УР "Селгинское лесничество" Вотинцев В.Р. 
 Участковый лесничий Сардыкского участка лесничества ГКУ УР "Селгинское лесничество" Пантюхин С.В. 

РЕЗУЛЬТАТЫ ПРОВЕДЕНИЯ ЛЕСОПАТОЛОГИЧЕСКИХ ОБСЛЕДОВАНИЙ ЛЕСНЫХ НАСЕЛЕНИЙ ЗА ЯВГУС 2017 г.

Приложение 1
к плану лесопатологических обследований
Селтинское

Область Российской Федерации
Участковое лесничество





Удмуртская Республика
Сарлыкское

Лесничество (лесопарк)
Урочище (лесная дача)

Селтинское

1	2	3	4	5	6	7	8	Таксационная характеристика лесного населения										Распределение деревьев по категориям состояния, % от запаса										27	29	30	31	Рекомендуемая с мероприятия			
								9	10	11	12	13	14	15	16	17	18	19	20	21	22	23	24	25	26	27	29					30	31	32	33
1	2	3	4	5	6	7	8	состав	порода	возраст	средняя высота, м	средний диаметр, см	тип леса	полнота	бонитет	запас, куб. м/га	Число деревьев на пробе, шт.	без признаков ослабления	ослабленные	сильно ослабленные	усыхающие	свежий сухой	старый сухой	свежий ветровал	Старый ветровал	Свежий бурелом	Старый бурелом	Признаки повреждения деревьев	Доля повреждённых деревьев, %	Причина ослабления, повреждения	Подлежит рубке, %	вид	площадь, га		
208	14	20	эксп дубят аино нды е		14	0,1	7ЕШНБИОС*	Е	65*	27*	35*	кв	0,2*	2	135*	28	34%	0%	0%	0%	0%	2%	49%	0%	15%	612,614, 206	66	343,341,821	66%	СРС	0,1				
																	5	78%	0%	0%	0%	0%	22%	0%	0%	614,206	22	341,821	22%						
																	0	0%	0%	0%	0%	0%	0%	0%											
																	2	100%	0%	0%	0%	0%	0%	0%											
																	1	100%	0%	0%	0%	0%	0%	0%											
																	0	0%	0%	0%	0%	0%	0%	0%											
																	Итого	36	42%	0%	0%	0%	2%	43%	0%	13%									

Примечание - Показатели, не соответствующие таксационному описанию отмечаются «*»

Исполнитель работ по проведению лесопатологических обследований:
Руководитель ИКУ УР "Селтинское лесничество" Данилов А.А. 
Заместитель руководителя ИКУ УР "Селтинское лесничество" Колупаев С.В. 
Лесничий Сарлыкского участкового лесничества ИКУ УР "Селтинское лесничество" Вотинцев В.Р. 
Участковый лесничий Сарлыкского участкового лесничества ИКУ УР "Селтинское лесничество" Пантюхин С.В. 
Дата составления документа 31.08.2017

Ведомость перечета деревьев назначенных в рубку

ВРЕМЕННАЯ ПРОБНАЯ ПЛОЩАДЬ № 1

Субъект Российской Федерации Удмуртская Республика
Лесничество (лесопарк) Селтинское
Участковое лесничество Сардыкское
Урочище (лесная дача) _____
Квартал 208 . Выдел 14 . Площадь 20
Номер очага вредных организмов _____
Размер пробной площади 0,1 га.
Таксационная характеристика:
тип леса КС ; состав 7Е1ПБ1ОС ; возраст 65
бонитет 2 ; полнота 0,2 ;
запас на га 135 ; возобновление ---

Время и причина ослабления лесного насаждения :
2015-2016гг. заселение короедом-типографом, усачом черным еловым (пихтовым) большим,
ветровал прошлых лет.

Тип очага вредных организмов: эпизодический, хронический (подчеркнуть).

Фаза развития очага вредных организмов: начальная, нарастания численности, собственно
вспышка, кризис (подчеркнуть).

Состояние лесного насаждения, намечаемые мероприятия:

Состояние лесного насаждения с утраченной устойчивостью, требуется проведение сплошной
санитарной рубки

Исполнители работ по проведению лесопатологических обследований:

Руководитель ГКУ УР "Селтинское лесничество" Данилов А.А. А.А. Данилов

Заместитель руководителя ГКУ УР "Селтинское лесничество" Колупаев С.В. С.В. Колупаев

Лесничий Сардыкского участкового лесничества ГКУ УР "Селтинское лесничество"

Вотинцев В.Р. В.Р. Вотинцев

Участковый лесничий Сардыкского участкового лесничества

ГКУ УР "Селтинское лесничество" Пантюхин С.В. С.В. Пантюхин

Дата составления документа

31.08.2017

Телефон +7(34159)3-14-04

ВЕДОМОСТЬ ПЕРЕЧЕТА ДЕРЕВЬЕВ

Оборотная сторона

Порода: Ель

Ступени толщины, см	Количество деревьев по категориям состояния, шт.																Всего деревьев по ступеням толщины	
	I	II	III	IV		V		VI			ветровал, бурелом			аварийные деревья			шт.	в т.ч. подлежат рубке, %
				НЗ	З	НЗ	З	НЗ	З	О	НЗ	З	О	НЗ	З	О		
1	2	3	4	5	6	7	8	9	10	11	12	13	14	15	16	17	18	19
8																	0	#ДЕЛ/0!
12																	0	#ДЕЛ/0!
16	1																0	#ДЕЛ/0!
20													2				3	67
24	2									1							1	100
28	1						1			4			1				8	75
32										5							6	83
36										1			1				2	100
40										3							3	100
44	1									1							2	50
48	2												1				1	100
52																	2	0
56																	0	#ДЕЛ/0!
60																	0	#ДЕЛ/0!
64																	0	#ДЕЛ/0!
68																	0	#ДЕЛ/0!
72																	0	#ДЕЛ/0!
Итого, кол. дер.	7	0	0	0	0	0	1	0	0	15	0	0	5	0	0	0	28	75
Итого, %	25	0	0	0	0	0	4	0	0	54	0	0	18	0	0	0		

Примечание: НЗ - незаселенное, З - заселенное, О - отработанное вредителями.

ВЕДОМОСТЬ ПЕРЕЧЕТА ДЕРЕВЬЕВ

Оборотная сторона

Порода: Пихта

Ступени толщины, см	Количество деревьев по категориям состояния, шт.																Всего деревьев по ступеням толщины	
	I	II	III	IV		V		VI			ветровал, бурелом			аварийные деревья			шт.	в т.ч. подлежат рубке, %
				НЗ	З	НЗ	З	НЗ	З	О	НЗ	З	О	НЗ	З	О		
1	2	3	4	5	6	7	8	9	10	11	12	13	14	15	16	17	18	19
8																	0	#ДЕЛ/0!
12																	0	#ДЕЛ/0!
16																	0	#ДЕЛ/0!
20										1							1	100
24	2									1							1	100
28	1																2	0
32																	1	0
36																	0	#ДЕЛ/0!
40																	0	#ДЕЛ/0!
44																	0	#ДЕЛ/0!
48																	0	#ДЕЛ/0!
52																	0	#ДЕЛ/0!
56																	0	#ДЕЛ/0!
60																	0	#ДЕЛ/0!
64																	0	#ДЕЛ/0!
68																	0	#ДЕЛ/0!
72																	0	#ДЕЛ/0!
Итого, кол. дер.	3	0	0	0	0	0	0	0	0	2	0	0	0	0	0	0	5	40
Итого, %	60	0	0	0	0	0	0	0	0	40	0	0	0	0	0	0		

Примечание: НЗ - незаселенное, З - заселенное, О - отработанное вредителями.

ВЕДОМОСТЬ ПЕРЕЧЕТА ДЕРЕВЬЕВ

Порода: Сосна

Ступени толщины, см	Количество деревьев по категориям состояния, шт.																Всего деревьев по ступеням толщины	
	I	II	III	IV		V		VI			ветровал, бурелом			аварийные деревья			шт.	в т.ч. подлежат рубке, %
				НЗ	З	НЗ	З	НЗ	З	О	НЗ	З	О	НЗ	З	О		
1	2	3	4	5	6	7	8	9	10	11	12	13	14	15	16	17	18	19
8																	0	#ДЕЛ/0!
12																	0	#ДЕЛ/0!
16																	0	#ДЕЛ/0!
20																	0	#ДЕЛ/0!
24																	0	#ДЕЛ/0!
28																	0	#ДЕЛ/0!
32																	0	#ДЕЛ/0!
36																	0	#ДЕЛ/0!
40																	0	#ДЕЛ/0!
44																	0	#ДЕЛ/0!
48																	0	#ДЕЛ/0!
52																	0	#ДЕЛ/0!
56																	0	#ДЕЛ/0!
60																	0	#ДЕЛ/0!
64																	0	#ДЕЛ/0!
68																	0	#ДЕЛ/0!
72																	0	#ДЕЛ/0!
Итого, кол. дер.	0	0	0	0	0	0	0	0	0	0	0	0	0	0	0	0	0	#ДЕЛ/0!
Итого, %	#####	#####	#####	#####	#####	#####	#####	#####	#####	#####	#####	#####	#####	#####	#####	#####	#####	

Примечание: НЗ - незаселенное, З - заселенное, О - отработанное вредителями.

ВЕДОМОСТЬ ПЕРЕЧЕТА ДЕРЕВЬЕВ

Порода: Береза

Ступени толщины, см	Количество деревьев по категориям состояния, шт.																Всего деревьев по ступеням толщины	
	I	II	III	IV		V		VI			ветровал, бурелом			аварийные деревья			шт.	в т.ч. подлежат рубке, %
				НЗ	З	НЗ	З	НЗ	З	О	НЗ	З	О	НЗ	З	О		
1	2	3	4	5	6	7	8	9	10	11	12	13	14	15	16	17	18	19
8																	0	#ДЕЛ/0!
12																	0	#ДЕЛ/0!
16	1																1	0
20																	0	#ДЕЛ/0!
24																	0	#ДЕЛ/0!
28																	0	#ДЕЛ/0!
32	1																1	0
36																	0	#ДЕЛ/0!
40																	0	#ДЕЛ/0!
44																	0	#ДЕЛ/0!
48																	0	#ДЕЛ/0!
52																	0	#ДЕЛ/0!
56																	0	#ДЕЛ/0!
60																	0	#ДЕЛ/0!
64																	0	#ДЕЛ/0!
68																	0	#ДЕЛ/0!
72																	0	#ДЕЛ/0!
Итого, кол. дер.	2	0	0	0	0	0	0	0	0	0	0	0	0	0	0	0	2	0
Итого, %	100	0	0	0	0	0	0	0	0	0	0	0	0	0	0	0		

Примечание: НЗ - незаселенное, З - заселенное, О - отработанное вредителями.

ВЕДОМОСТЬ ПЕРЕЧЕТА ДЕРЕВЬЕВ

Порода: Осина

Ступени толщины, см	Количество деревьев по категориям состояния, шт.																Всего деревьев по ступеням толщины	
	I	II	III	IV		V		VI			ветровал, бурелом			аварийные деревья			шт.	в т.ч. подлежат рубке, %
				НЗ	З	НЗ	З	НЗ	З	О	НЗ	З	О	НЗ	З	О		
1	2	3	4	5	6	7	8	9	10	11	12	13	14	15	16	17	18	19
8																	0	#ДЕЛ/0!
12																	0	#ДЕЛ/0!
16																	0	#ДЕЛ/0!
20																	0	#ДЕЛ/0!
24																	0	#ДЕЛ/0!
28																	0	#ДЕЛ/0!
32																	0	#ДЕЛ/0!
36																	0	#ДЕЛ/0!
40	1																1	0
44																	0	#ДЕЛ/0!
48																	0	#ДЕЛ/0!
52																	0	#ДЕЛ/0!
56																	0	#ДЕЛ/0!
60																	0	#ДЕЛ/0!
64																	0	#ДЕЛ/0!
68																	0	#ДЕЛ/0!
72																	0	#ДЕЛ/0!
Итого, кол. дер.	1	0	0	0	0	0	0	0	0	0	0	0	0	0	0	0	1	0
Итого, %	100	0	0	0	0	0	0	0	0	0	0	0	0	0	0	0		

Примечание: НЗ - незаселенное, З - заселенное, О - отработанное вредителями.

ВЕДОМОСТЬ ПЕРЕЧЕТА ДЕРЕВЬЕВ

Порода: Липа

Ступени толщины, см	Количество деревьев по категориям состояния, шт.																Всего деревьев по ступеням толщины		
	I	II	III	IV		V		VI			ветровал, бурелом			аварийные деревья			шт.	в т.ч. подлежат рубке, %	
				НЗ	З	НЗ	З	НЗ	З	О	НЗ	З	О	НЗ	З	О			
1	2	3	4	5	6	7	8	9	10	11	12	13	14	15	16	17	18	19	
8																	0	#ДЕЛ/0!	
12																	0	#ДЕЛ/0!	
16																	0	#ДЕЛ/0!	
20																	0	#ДЕЛ/0!	
24																	0	#ДЕЛ/0!	
28																	0	#ДЕЛ/0!	
32																	0	#ДЕЛ/0!	
36																	0	#ДЕЛ/0!	
40																	0	#ДЕЛ/0!	
44																	0	#ДЕЛ/0!	
48																	0	#ДЕЛ/0!	
52																	0	#ДЕЛ/0!	
56																	0	#ДЕЛ/0!	
60																	0	#ДЕЛ/0!	
64																	0	#ДЕЛ/0!	
68																	0	#ДЕЛ/0!	
72																	0	#ДЕЛ/0!	
Итого, кол. дер.	0	0	0	0	0	0	0	0	0	0	0	0	0	0	0	0	0	#ДЕЛ/0!	
Итого, %	#####	#####	#####	#####	#####	#####	#####	#####	#####	#####	#####	#####	#####	#####	#####	#####	#####		

Примечание: НЗ - незаселенное, З - заселенное, О - отработанное вредителями.

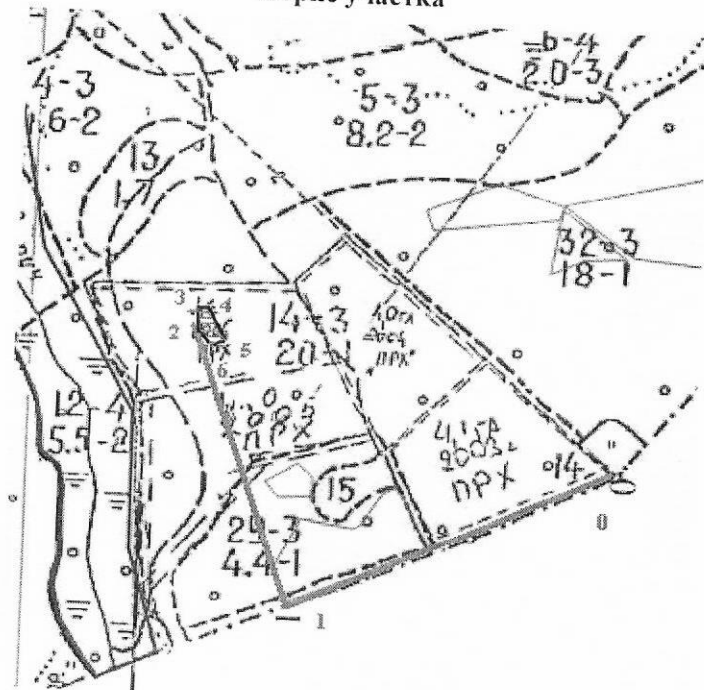
Порода: ВСЕГО

Степень толщины, см	Количество деревьев по категориям состояния, шт.																Всего деревьев по ступеням толщины	
	I	II	III	IV		V		VI			ветровал, бурелом			аварийные деревья			шт.	в т.ч. подлежат рубке, %
				НЗ	З	НЗ	З	НЗ	З	О	НЗ	З	О	НЗ	З	О		
1	2	3	4	5	6	7	8	9	10	11	12	13	14	15	16	17	18	19
8	0	0	0	0	0	0	0	0	0	0	0	0	0	0	0	0	0	#ДЕЛ/0!
12	0	0	0	0	0	0	0	0	0	0	0	0	0	0	0	0	0	#ДЕЛ/0!
16	2	0	0	0	0	0	0	0	0	1	0	0	2	0	0	0	5	60
20	0	0	0	0	0	0	0	0	0	2	0	0	0	0	0	0	2	100
24	4	0	0	0	0	0	1	0	0	4	0	0	1	0	0	0	10	60
28	2	0	0	0	0	0	0	0	0	5	0	0	0	0	0	0	7	71
32	1	0	0	0	0	0	0	0	0	1	0	0	1	0	0	0	3	67
36	0	0	0	0	0	0	0	0	0	3	0	0	0	0	0	0	3	100
40	2	0	0	0	0	0	0	0	0	1	0	0	0	0	0	0	3	33
44	0	0	0	0	0	0	0	0	0	0	0	0	1	0	0	0	1	100
48	2	0	0	0	0	0	0	0	0	0	0	0	0	0	0	0	2	0
52	0	0	0	0	0	0	0	0	0	0	0	0	0	0	0	0	0	#ДЕЛ/0!
56	0	0	0	0	0	0	0	0	0	0	0	0	0	0	0	0	0	#ДЕЛ/0!
60	0	0	0	0	0	0	0	0	0	0	0	0	0	0	0	0	0	#ДЕЛ/0!
64	0	0	0	0	0	0	0	0	0	0	0	0	0	0	0	0	0	#ДЕЛ/0!
68	0	0	0	0	0	0	0	0	0	0	0	0	0	0	0	0	0	#ДЕЛ/0!
72	0	0	0	0	0	0	0	0	0	0	0	0	0	0	0	0	0	#ДЕЛ/0!
Итого, кол. дер.	13	0	0	0	0	0	1	0	0	17	0	0	5	0	0	0	36	64
Итого, %	36	0	0	0	0	0	3	0	0	47	0	0	14	0	0	0		

Примечание: НЗ - не заселенное, З - заселенное, О - отработанное вредителями.

Абрис участка

M 1:10000



Номера точек	Координаты	Румбы линий	Длина, м	Номера точек	Координаты	Румбы линий	Длина, м
0-1	N57 12 54.3 E52 17 08.9	ЮЗ-53	451				
1-2	N57 12 47.5 E52 16 45.0	СЗ-30	415				
2-3	N57 13 00.0 E52 16 36.1	СВ-2	24				
3-4	N57 13 00.7 E52 16 36.8	СВ-88	12				
4-5	N57 13 00.7 E52 16 37.4	ЮВ-27	45				
5-6	N57 12 59.2 E52 16 37.9	ЮЗ-70	13				
6-2	N57 12 59.1 E52 16 36.9	СЗ-46	27				

Исполнитель работ по проведению лесопатологических обследований:

Руководитель ГКУ УР "Селтинское лесничество" Данилов А.А. *А.А. Данилов*

Заместитель руководителя ГКУ УР "Селтинское лесничество" Колупаев С.В. *С.В. Колупаев*

Лесничий Сардыкского участкового лесничества ГКУ УР "Селтинское лесничество" Вотинцев В.Р. *В.Р. Вотинцев*

Участковый лесничий Сардыкского уч. лесничества Пантюхин С.В. *С.В. Пантюхин*

Дата составления документа

31.08.2017

Телефон

+7(34159)3-14-04