

Ведомость лесных участков с выявленными несоответствиями таксационным описаниям

Источник данных	Год проведения лесоустройства	Номер квартала	Номер выдела	Площадь выдела, га	Целевое назначение лесов	Категория защитных лесов	Номер лесопатологического выдела	Площадь лесопатологического выдела, га	Таксационная характеристика											Заложено пробных площадей	общая площадь, га
									состав	порода	возраст, лет	средняя высота, м	средний диаметр, см	тип леса	ТУМ	полнота	бонитет	запас, кубм/га	количество, шт.		
ТО	1996	62	15	13	защ.	лесоохр. з. части зел. зон	15	13	7Е2ПШ	Е П	80	21	24	ШТ	С3	0,5	2	220	1	1,08	
Ф	2017	198	15	13	защ.	зеленые и леса рк.	15	13	7Е2ПШ	Е П	101	22	26	ШТ	С3	0,4	2	190	1	1,08	
											101	21	22								
											91	19	20								

Примечание:

ТО – таксационные описания

Ф – фактическая характеристика лесного насаждения

Исполнителю работ по проведению лесопатологических обследований:

Руководитель ИКУ УР "Глазовское лесничество"  Никитин А.И.

Зам. руководителя ИКУ УР "Глазовское лесничество" Юваченко С.В.

Инженер по ОЗЛ ИКУ УР "Глазовское лесничество"  Протасов С.Н.

Результаты проведения лесопатологических обследований лесных насаждений за август 2017 г.

Приложение 1.1
к акту лесопатологических обследований

Субъект Российской Федерации _____
Участковое лесничество _____

Удмуртская Республика
без летения

Лесничество (лесопарк)
Урочище (лесная дача)


Ярское
нет

1	2	3	4	5	6	7	8	Таксационная характеристика лесного насаждения										Распределение деревьев по категориям состояния, % от запаса										28	29	30	31	32	33			
								9	10	11	12	13	14	15	16	17	18	19	20	21	22	23	24	25	26	27	32									
198*	15	13	защ	зеленые и лесопар. зоны, ОЗУ: уч. вокруг нас.	15	13	7Е2П1Б	Е	101*	22*	26*	ШТ	0,4*	2	190*	265	31%	10%	30%	4%	1%	14%	2%	8%	612, 614, 205, 206	29%	821, 343, 341	29%	ВСР	13						
								И	101*	21	22*				132	29%	22%	32%	2%	0%	3%	0%	12%	612, 614, 206	17%	821, 341	17%									
								С							0	#####	#####	#####	#####	#####	#####	#####	#####	#####												
								В	91*	19	20				66	89%	6%	5%	0%	0%	0%	0%	0%													
								Ос							0	#####	#####	#####	#####	#####	#####	#####	#####													
								Лп							7	100%	0%	0%	0%	0%	0%	0%	0%													
Итого																	470	37%	12%	28%	3%	1%	10%	1%	8%											

Примечание – Показатели, не соответствующие таксационному описанию отмечаются «*»

Исполнитель работ по проведению лесопатологических обследований:

Руководитель ГКУ УР "Т.лязовское лесничество" Никитин А.И.
Зам. руководителя ГКУ УР "Т.лязовское лесничество" Юрченко С.В.
Назначен по ОЗЛ ГКУ УР "Т.лязовское лесничество" Протасов С.И.



Дата составления документа _____ 22.08.2017 г. _____ Телефон _____

833414157180

Ведомость перечета деревьев назначенных в рубку

ВРЕМЕННАЯ ПРОБНАЯ ПЛОЩАДЬ № 1

Субъект Российской Федерации Удмуртская Республика
Лесничество (лесопарк) Ярское
Участковое лесничество без деления
Урочище (лесная дача) нет
Квартал 198 . Выдел 15 . Площадь 13
Номер очага вредных организмов _____
Размер пробной площади 1,08 га.
Таксационная характеристика:
тип леса ШТ ; состав 7Е2П1Б ; возраст 121
бонитет 2 ; полнота 0,4 ;
запас на га 190 ; возобновление СЕВ .

Время и причина ослабления лесного насаждения :

СРВ-2013 г. короед -типограф , усач черный еловый (пихтовый) , ветровал свежий, ветровал прошлых лет

Тип очага вредных организмов: эпизодический, хронический (подчеркнуть).

Фаза развития очага вредных организмов: начальная, нарастания численности, собственно вспышка, кризис (подчеркнуть).

Состояние лесного насаждения, намечаемые мероприятия:

СКС_{нас}= 2,58 требуется ВСР

Исполнители работ по проведению лесопатологических обследований:

Руководитель ГКУ УР "Глазовское лесничество" Никитин А.И.
Зам. руководителя ГКУ УР "Глазовское лесничество" Ювченко С.В.
Инженер по ОЗЛ ГКУ УР "Глазовское лесничество" Протасов С.Н.
Дата составления документа 22.08.2017 г. Телефон 8(34141)37180

Порода: Ель

ВЕДОМОСТЬ ПЕРЕЧЕТА ДЕРЕВЬЕВ

Оборотная сторона

Ступени толщины, см	Количество деревьев по категориям состояния, шт.																	Всего деревьев по ступеням толщины	
	I	II	III	IV		V		VI			ветровал, бурелом			аварийные деревья			шт.	в т.ч. подлежат рубке, %	
				НЗ	З	НЗ	З	НЗ	З	О	НЗ	З	О	НЗ	З	О			
1	2	3	4	5	6	7	8	9	10	11	12	13	14	15	16	17	18	19	
8	11									1							12	8	
12	19									3							22	14	
16	11		4							6			2				23	35	
20	21		3							3	1		4				32	25	
24	19	3	5	1	1					2	1		1				33	18	
28	19	3	9	3	2		1			5	1		2				45	31	
32	16	6	12		3		1			5	1		3				47	28	
36	7	4	18							7	1		2				39	26	
40			2							2			3				7	71	
44			1							1							2	50	
48			2														2	0	
52		1															1	0	
56																	0	#ДЕЛ/0!	
60																	0	#ДЕЛ/0!	
64																	0	#ДЕЛ/0!	
68																	0	#ДЕЛ/0!	
72																	0	#ДЕЛ/0!	
Итого, кол. дер.	123	17	56	4	6	0	2	0	0	35	5	0	17	0	0	0	265	26	
Итого, %	46	6	21	2	2	0	1	0	0	13	2	0	6	0	0	0			

Примечание: НЗ - незаселенное, З - заселенное, О - отработанные вредителями.

ВЕДОМОСТЬ ПЕРЕЧЕТА ДЕРЕВЬЕВ

Порода: Пихта

Ступени толщины, см	Количество деревьев по категориям состояния, шт.																	Всего деревьев по ступеням толщины		
	I	II	III	IV		V		VI			ветровал, бурелом			аварийные деревья			шт.	в т.ч. подлежат рубке, %		
				НЗ	З	НЗ	З	НЗ	З	НЗ	З	О	НЗ	З	О	НЗ	З	О		
1	2	3	4																18	19
8	31																		31	0
12	22	1										1							25	8
16	6	1	4									2							15	27
20	4	4	3																11	0
24	8	3	2																13	0
28	6	1																	7	0
32	2	4	5									1							17	35
36	1	2	5	1											1				10	20
40		1	1																2	0
44			1																1	0
48																			0	#ДЕЛ/0!
52																			0	#ДЕЛ/0!
56																			0	#ДЕЛ/0!
60																			0	#ДЕЛ/0!
64																			0	#ДЕЛ/0!
68																			0	#ДЕЛ/0!
72																			0	#ДЕЛ/0!
Итого, кол. дер.	80	17	21	1	0	0	0	0	0	0	0	4	0	0	0	0	0	0	132	11
Итого, %	61	13	16	1	0	0	0	0	0	0	0	3	0	0	0	0	0			

Примечание: НЗ - незаселенное, З - заселенное, О - отработанное вредителями.

ВЕДОМОСТЬ ПЕРЕЧЕТА ДЕРЕВЬЕВ

Порода: Береза

Степени толщины, см	Количество деревьев по категориям состояния, шт.																	Всего деревьев по ступеням толщины	
	I	II	III	IV		V		VI			ветровал, бурелом				аварийные деревья			шт.	в т.ч. подлежат рубке, %
				НЗ	З	НЗ	З	НЗ	З	О	НЗ	З	О	НЗ	З	О			
1	2	3	4	5	6	7	8	9	10	11	12	13	14	15	16	17	18	19	
8	2																2	0	
12	14																14	0	
16	10																10	0	
20	7		2														9	0	
24	7	1	2														10	0	
28	9																9	0	
32	3																3	0	
36	6																6	0	
40	2	1															3	0	
44																	0	#ДЕЛ/0!	
48																	0	#ДЕЛ/0!	
52																	0	#ДЕЛ/0!	
56																	0	#ДЕЛ/0!	
60																	0	#ДЕЛ/0!	
64																	0	#ДЕЛ/0!	
68																	0	#ДЕЛ/0!	
72																	0	#ДЕЛ/0!	
Итого, кол.дер.	60	2	4	0	0	0	0	0	0	0	0	0	0	0	0	0	66	0	
Итого, %	91	3	6	0	0	0	0	0	0	0	0	0	0	0	0	0			

Примечание: НЗ - незаселенное, З - заселенное, О - отработанное вредителями.

ВЕДОМОСТЬ ПЕРЕЧЕТА ДЕРЕВЬЕВ

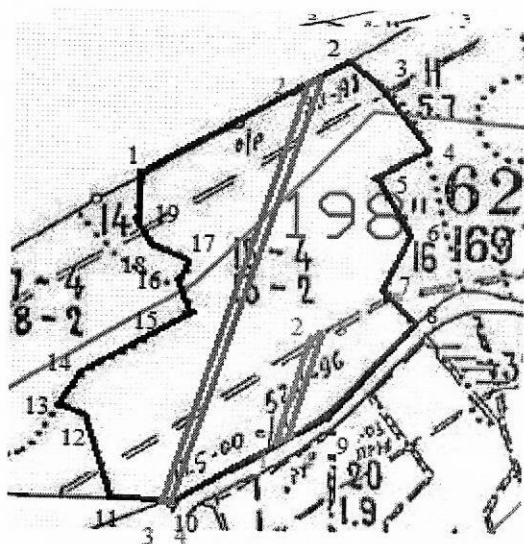
Порода: Липа

Ступени толщины, см	Количество деревьев по категориям состояния, шт.																	Всего деревьев по ступеням толщины	
	I	II	III	IV		V		VI			ветровал, бурелом			аварийные деревья			шт.	в т.ч. подлежат рубке, %	
				НЗ	З	НЗ	З	НЗ	З	О	НЗ	З	О	НЗ	З	О			
1	2	3	4	5	6	7	8	9	10	11	12	13	14	15	16	17	18	19	
8	4																4	0	
12	2																2	0	
16																	0	#ДЕЛ/0!	
20	1																1	0	
24																	0	#ДЕЛ/0!	
28																	0	#ДЕЛ/0!	
32																	0	#ДЕЛ/0!	
36																	0	#ДЕЛ/0!	
40																	0	#ДЕЛ/0!	
44																	0	#ДЕЛ/0!	
48																	0	#ДЕЛ/0!	
52																	0	#ДЕЛ/0!	
56																	0	#ДЕЛ/0!	
60																	0	#ДЕЛ/0!	
64																	0	#ДЕЛ/0!	
68																	0	#ДЕЛ/0!	
72																	0	#ДЕЛ/0!	
Итого, код. дер.	7	0	0	0	0	0	0	0	0	0	0	0	0	0	0	0	7	0	
Итого, %	100	0	0	0	0	0	0	0	0	0	0	0	0	0	0	0			

Примечание: НЗ - незаселенное, З - заселенное, О - отработанное вредителями.

Абрис участка
Ярского лесничества, кв.198 выд.15 пл.13 га

М 1:10000




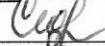
№ выдела	Ленты (круговые площадки) пересчета				
	№ ленты (площадки)	длина, м	ширина, м	радиус, м	площадь, га
15	1	580	15		0,87
	2	140	15		0,21


Номера точек	Координаты	Румбы линий	Длина, м
1	58°18'31.7" 052°11'37.6"	СВ 57	300
2	58°18'37.1" 052°11'52.7"	ЮВ 51	55
3	58°18'36.1" 052°11'55.3"	ЮВ 32	100
4	58°18'33.3" 052°11'58.7"	ЮЗ 55	80
5	58°18'31.8" 052°11'54.8"	ЮВ 28	90
6	58°18'29.2" 052°11'57.4"	ЮЗ 24	70
7	58°18'27.1" 052°11'55.8"	ЮВ 38	65
8	58°18'25.5" 052°11'58.3"	ЮЗ 43	165
9	58°18'21.5" 052°11'51.2"	ЮЗ 55	215

10	58°18'17.5" 052°11'40.4"	СЗ 89	80
11	58°18'17.6" 052°11'35.7"	СЗ 18	110
12	58°18'20.9" 052°11'33.6"	СЗ 43	45
13	58°18'22.0" 052°11'31.7"	СВ 39	50
14	58°18'23.1" 052°11'33.6"	СВ 58	145
15	58°18'25.7" 052°11'41.1"	СЗ 16	45
16	58°18'27.1" 052°11'40.9"	СВ 18	30
17	58°18'27.8" 052°11'41.,5"	СЗ 72	40
18	58°18'29.0" 052°11'40.0"	СЗ 29	50
19	58°18'30.2" 052°11'38.5"	СВ 8	50

Исполнитель работ по проведению лесопатологических обследований:

Руководитель ГКУ УР "Глазовское лесничество"  Никитин А.И.

Зам. руководителя ГКУ УР "Глазовское лесничество"  Ювченко С.В.

Инженер по ОЗЛ ГКУ УР "Глазовское лесничество"  Протасов С.Н.

Дата составления документа 22.08.2017 г. Телефон 8(34141)37180