

Ведомость лесных участков с выявленными несоответствиями таксационным описаниям

Источник данных	Год проведения лесоустройства	Номер квартала	Номер выдела	Площадь выдела, га	Целевое назначение лесов	Категория защитных лесов	Номер лесопатологического выдела	Площадь лесопатологического выдела, га	Таксационная характеристика										Заложено пробных площадей	общая площадь, га
									состав	порода	возраст, лет	средняя высота, м	средний диаметр, см	тип леса	ТУМ	полнота	бонитет	запас, кубм/га		
ТО	1996	23	2	58	эксп		2	12,7	4Е2Е2 П2Б+Л п	Е П Б	100 100 90	23 24 23	26 24 26	ШТ ШТ	СЗ	0,5	3	270	1	1,05
Ф	2017	50	2	58	эксп		2	12,7	5Е 1Б4Лп +П	Е П Б Лп	121 121 111 35	25 24 26 18	36 24 36 20	ШТ		0,4	3	201	1	1,05

Примечание:

ТО – таксационные описания

Ф – фактическая характеристика лесного насаждения

Исполнители работ по проведению лесопатологических обследований:

Руководитель ЛКУ УР "Лазовское лесничество" Ижигин А.И.

Зам. Руководителя ЛКУ УР "Лазовское лесничество" Ювченко С.В.

Инженер по ОЗБ ЛКУ УР "Лазовское лесничество" Протасов С.Н.

Ведомость перечета деревьев назначенных в рубку

ВРЕМЕННАЯ ПРОБНАЯ ПЛОЩАДЬ № 1

Субъект Российской Федерации Удмуртская Республика
Лесничество (лесопарк) Ярское
Участковое лесничество без деления
Урочище (лесная дача) нет
Квартал 50 . Выдел 2 . Площадь 12,7
Номер очага вредных организмов _____
Размер пробной площади 1,05 га.
Таксационная характеристика:
тип леса ШТ ; состав 5Е1Б4Лп+П ; возраст 121
бонитет 3 ; полнота 0,4 ;
запас на га 201 ; возобновление СЕВ .

Время и причина ослабления лесного насаждения :
усач черный еловый (пихтовый), короед-типограф, ветровал прошлых лет, трутовик окаймленный

Тип очага вредных организмов: эпизодический, хронический (подчеркнуть).

Фаза развития очага вредных организмов: начальная, нарастания численности, собственно вспышка, кризис (подчеркнуть).

Состояние лесного насаждения, намечаемые мероприятия:
СКС_{нас}= 2,68, требуется СРС

Исполнители работ по проведению лесопатологических обследований:

Руководитель ГКУ УР "Глазовское лесничество" Никитин А.И.
Зам. руководителя ГКУ УР "Глазовское лесничество" Ювченко С.В.
Инженер по ОЗЛ ГКУ УР "Глазовское лесничество" Протасов С.Н.

Дата составления документа

07.08.2017 г.

Телефон

9(34141)37180

ВЕДОМОСТЬ ПЕРЕЧЕТА ДЕРЕВЬЕВ

Порода: Ель

Ступени толщины, см	Количество деревьев по категориям состояния, шт.																	Всего деревьев по ступеням толщины	
	I	II	III	IV		V		VI			ветровал, бурелом			аварийные деревья			шт.	в т.ч. подлежат рубке, %	
				НЗ	З	НЗ	З	НЗ	З	О	НЗ	З	О	НЗ	З	О			
1	2	3	4	5	6	7	8	9	10	11	12	13	14	15	16	17	18	19	
8	2																2	0	
12	2		1			1											4	25	
16	2	0	1							1							4	25	
20	2	1	1														4	0	
24	1	2	2		1					1			3				10	50	
28	2		1		2					1			4				10	70	
32	4	5	2							2			3				16	31	
36	3	1	1		1					4	1		7				18	72	
40	2	3	9		2					1			2				19	26	
44	3		2										1				6	17	
48	2	4	3										1				10	10	
52	1	2	1			2							1				7	43	
56			1										2				3	67	
60																	0	#ДЕЛ/0!	
64																	0	#ДЕЛ/0!	
68																	0	#ДЕЛ/0!	
72																	0	#ДЕЛ/0!	
Итого, кол. дер.	26	18	25	0	6	1	2	0	0	10	1	0	24	0	0	0	113	39	
Итого, %	23	16	22	0	5	1	2	0	0	9	1	0	21	0	0	0			

Примечание: НЗ - незаселенное; З - заселенное; О - отработанное вредителями.

ВЕДОМОСТЬ ПЕРЕЧЕТА ДЕРЕВЬЕВ

Порода: Пихта

Ступени толщины, см	Количество деревьев по категориям состояния, шт.																	Всего деревьев по ступеням толщины	
	I	II	III	IV		V		VI			ветровал, бурелом			аварийные деревья			шт.	в т.ч. подлежат рубке, %	
				НЗ	3	НЗ	3	НЗ	3	О	НЗ	3	О	НЗ	3	О			
1	2	3	4	5	6	7	8	9	10	11	12	13	14	15	16	17	18	19	
8	4																4	0	
12													1				0	#ДЕЛ/0!	
16													1				1	100	
20		1								2			1				4	75	
24			1							4			3				8	88	
28										1							5	80	
32		1															2	0	
36				1						2			2				5	80	
40																	0	#ДЕЛ/0!	
44																	0	#ДЕЛ/0!	
48																	0	#ДЕЛ/0!	
52																	0	#ДЕЛ/0!	
56																	0	#ДЕЛ/0!	
60																	0	#ДЕЛ/0!	
64																	0	#ДЕЛ/0!	
68																	0	#ДЕЛ/0!	
72																	0	#ДЕЛ/0!	
Итого, кол. дер.	4	2	4	0	0	0	0	0	0	9	0	0	10	0	0	0	29	66	
Итого, %	14	7	14	0	0	0	0	0	0	31	0	0	34	0	0	0			

Примечание: НЗ - незаселенное, З - заселенное, О - отработанное вредителями.

ВЕДОМОСТЬ ПЕРЕЧЕТА ДЕРЕВЬЕВ

Порода: Липа

Ступени толщины, см	Количество деревьев по категориям состояния, шт.																	Всего деревьев по ступеням толщины	
	I	II	III	IV		V		VI			ветровал, бурелом				аварийные деревья			шт.	в т.ч. подлежат рубке, %
				НЗ	3	НЗ	3	НЗ	3	НЗ	3	НЗ	3	НЗ	3	0	НЗ		
1	2	3	4	5	6	7	8	9	10	11	12	13	14	15	16	17	18	19	
8	24																18	19	
12	31																24	0	
16	43																31	0	
20	25																43	0	
24	22																25	0	
28	13																22	0	
32	10																13	0	
36	11		1							1							11	9	
40	6									1							13	8	
44	3																7	0	
48	2																3	0	
52	1																2	0	
56																	1	0	
60																	0	#ДЕЛ/0!	
64																	0	#ДЕЛ/0!	
68																	0	#ДЕЛ/0!	
72																	0	#ДЕЛ/0!	
Итого, кол. дер.	191	0	2	0	0	0	0	0	0	2	0	0	0	0	0	0	195	1	
Итого, %	98	0	1	0	0	0	0	0	0	1	0	0	0	0	0	0			

Примечание: НЗ - незаселенное, 3 - заселенное, 0 - отработанное вредителями.

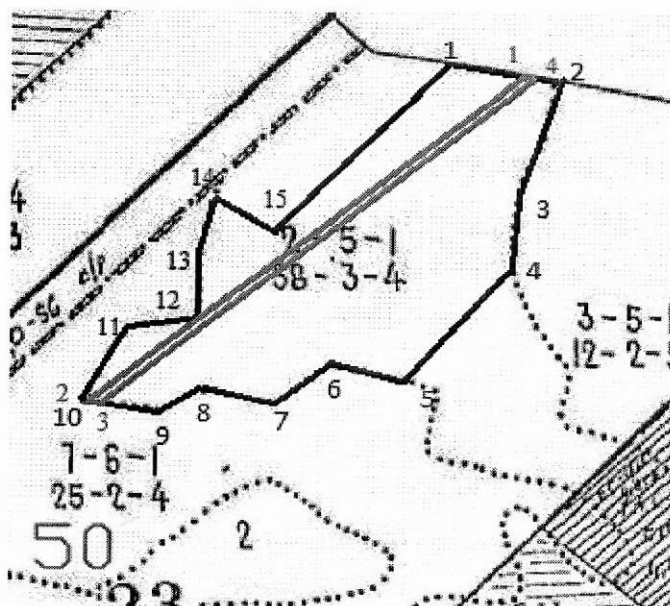
Порода: ВСЕГО

Ступени толщины, см	Количество деревьев по категориям состояния, шт.																	Всего деревьев по ступеням толщины	
	I	II	III	IV		V		VI			ветровал, бурелом			аварийные деревья			шт.	в т.ч. подлежат рубке, %	
				НЗ	З	НЗ	З	НЗ	З	НЗ	З	О	НЗ	З	О	НЗ			З
1	2	3	4	5	6	7	8	9	10	11	12	13	14	15	16	17	18	19	
8	30	0	0	0	0	0	0	0	0	0	0	0	0	0	0	0	30	0	
12	35	0	1	0	0	1	0	0	0	0	0	0	0	0	0	0	37	3	
16	45	0	1	0	0	0	0	0	0	1	0	0	1	0	0	0	48	4	
20	27	2	1	0	0	0	0	0	0	2	0	0	1	0	0	0	33	9	
24	23	2	3	0	1	0	0	0	0	5	0	0	3	0	0	0	37	24	
28	15	0	2	0	2	0	0	0	0	2	0	0	7	0	0	0	28	39	
32	14	6	5	0	0	0	0	0	0	3	0	0	3	0	0	0	31	19	
36	15	2	5	0	1	0	0	0	0	8	1	0	9	0	0	0	41	46	
40	10	3	13	0	2	0	0	0	0	2	0	0	2	0	0	0	32	19	
44	6	0	5	0	0	0	0	0	0	1	0	0	1	0	0	0	13	15	
48	4	4	4	0	1	0	0	0	0	0	0	0	1	0	0	0	14	14	
52	2	2	2	0	0	0	2	0	0	0	0	0	1	0	0	0	9	33	
56	0	0	1	0	0	0	0	0	0	0	0	0	0	0	0	0	3	67	
60	0	0	0	0	0	0	0	0	0	0	0	0	2	0	0	0	0	0	
64	0	0	0	0	0	0	0	0	0	0	0	0	0	0	0	0	0	0	
68	0	0	0	0	0	0	0	0	0	0	0	0	0	0	0	0	0	0	
72	0	0	0	0	0	0	0	0	0	0	0	0	0	0	0	0	0	0	
Итого, кол. дер.	226	21	43	0	7	1	2	0	0	24	1	0	31	0	0	0	356	19	
Итого, %	63	6	12	0	2	0	1	0	0	7	0	0	9	0	0	0			

Примечание: НЗ - незаселенное, З - заселенное, О - отработанное вредителями.

Абрис участка
Ярского лесничества, кв.50 выд.2 пл.12,7 га

М 1:10000



№ выдела	Ленты (круговые площадки) пересчета				
	№ ленты (площадки)	длина, м	ширина, м	радиус, м	площадь, га
2	1	700	15		1,05

Номера точек	Координаты	Румбы линий	Длина, м
1	58°26'48.5" 052°02'10.4"	ЮВ 81	135
2	58°26'48.2" 052°02'18.9"	ЮЗ 18	170
3	58°26'42.7" 052°02'15.7"	ЮЗ 4	100
4	58°26'39.5" 052°02'15.3"	ЮЗ 42	200
5	58°26'34.6" 052°02'07.3"	СЗ 77	90
6	58°26'35.2" 052°02'02.0"	ЮЗ 52	85
7	58°26'33.5" 052°01'57.9"	СЗ 80	95
8	58°26'34.0" 052°01'52.4"	ЮЗ 55	55
9	58°26'32.9" 052°01'49.6"	СЗ 82	100

10	58°26'33.3" 052°01'43.7"	СВ 32	115
11	58°26'36.4" 052°01'47.5"	СВ 82	90
12	58°26'36.6" 052°01'52.7"	СЗ 1	100
13	58°26'39.8" 052°01'52.7"	СВ 17	70
14	58°26'41.8" 052°01'53.9"	ЮВ 53	85
15	58°26'40.1" 052°01'58.0"	СВ 43	320

Исполнитель работ по проведению лесопатологических обследований:

Руководитель ГКУ УР "Глазовское лесничество" _____ Никитин А.И.

Зам. руководителя ГКУ УР "Глазовское лесничество" _____ Ювченко С.В.

Инженер по ОЗЛ ГКУ УР "Глазовское лесничество" _____ Протасов С.Н.

Дата составления документа _____ 07.08.2017 г. _____ Телефон _____ 8(34141)37180