

Ведомость лесных участков с выявленными несоответствиями таксационным описаниям

Источник данных	Год проведения лесосурьютства	Номер квартала	Номер выдела	Площадь выдела, га	Целевое назначение лесов	Категория защитных лесов	Номер лесопатологического выдела	Площадь лесопатологического выдела, га	Таксационная характеристика										Заложено пробных площадей		
									состав	порода	возраст, лет	средняя высота, м	средний диаметр, см	тип леса	ТУМ	полнота	бонитет	запас, км³/га	количество, шт.	общая площадь, га	
ТО	1994	146	25	4,2	эксплуатируемые	противопожарные			Кс	Е	40	14	18	С ₃	0,7	2	130				
										П	40	13	16								
										Б	30	13	12								
										Ос	30	13	20								
Ф	2017	146	25	4,2	эксплуатируемые	водоохранная зона	25	4,2	Кс	Е	63	22	30	С ₃	0,6	2	179	1	0,35		
									П	63	21	24									
									Б	53	21	23									
									Ос	53	25	45									

Примечание:

ТО – таксационные описания

Ф – фактическая характеристика лесного насаждения

Исполнители работ по проведению лесопатологических обследований:

Руководитель



ГКУ УР "Глазовское лесничество"

Инженер по охране и защите леса

ГКУ УР "Глазовское лесничество"

Лесничий Сёвинского участкового лесничества

ГКУ УР "Глазовское лесничество"

 А.И. Никитин
 С.Н. Протасов
В.Н. Абашев

Результаты проведения лесопатологических обследований лесных насаждений за июль 2017 г.

Субъект Российской Федерации
Участковое лесничество

Удмуртская Республика
Севинское

Лесничество (лесопарк)
Урочище (лесная дача)

Глазовское

1	2	3	4	5	6	7	8	9	10	11	12	13	14	15	16	17	18	19	20	21	22	23	24	25	26	27	28	29	30	31	32	33							
Номер квартала	Номер выдела	Площадь выдела, га	Целевое назначение лесов	Категория защитных лесов	Номер лесопатологического выдела	Площадь лесопатологического выдела, га	состав	порода	возраст	средняя высота, м	средний диаметр, см	тип леса	полнота	бонитет	запас, куб. м/га	Число деревьев на пробе, шт.	Распределение деревьев по категориям состояния, % от запаса										Признаки повреждения деревьев		Доля поврежденных деревьев, %		Причина ослабления, повреждения		Подлежит рубке, %		Рекомендуемые мероприятия				
																	без признаков ослабления	ослабленные	сильно ослабленные	умывающие	свежий сухостой	старый сухостой	свежий ветровал	старый ветровал	свежий бурелом	старый бурелом									впл	площадь, га			
146	25	4,2	эксплуатируемые	водоохранный зона	1,5	4,2	4ЕПДБ10с*	Е	63*	22*	30*	Кс	0,6*	2	179*	61	26%	47%	0%	1%	0%	27%	0%	1%	26	27	206	612	614	28%	343	821	28%	ВСП	4,2				
							II	63*	21*	24*						12	13%	51%	4%	0%	25%	0%	7%			206	614	32%	341	821	32%								
							C									0	###	###	###	###	###	###	###	###															
							Б	53*	21*	23*						119	22%	41%	23%	3%	0%	5%	0%	5%			206	801	14%	357	821	14%							
							Ос	53*	25*	45*						2	96%	4%	0%	0%	0%	0%	0%	0%															
							Лп									0	###	###	###	###	###	###	###	###															
							ИТОГО										194	26%	43%	11%	2%	0%	16%	0%	3%	0%	20%	20%	20%	20%	20%								

Примечание - Показатели, не соответствующие таксационному описанию отмечаются «»

Исполнители работ по проведению лесопатологических обследований:

Руководитель


ГКУ УР "Глазовское лесничество"

Инженер по охране и защите леса

ГКУ УР "Глазовское лесничество"

Лесничий Севинского участкового лесничества

ГКУ УР "Глазовское лесничество"


А.И. Никитин
С.Н. Протасов
В.Н. Абашев

Дата составления документа

11.07.2017

Телефон

+7(34141)3-74-36

Ведомость перечета деревьев назначенных в рубку

ВРЕМЕННАЯ ПРОБНАЯ ПЛОЩАДЬ № _____

Субъект Российской Федерации Удмуртская Республика
Лесничество (лесопарк) Глазовское
Участковое лесничество Парзинское
Урочище (лесная дача) _____
Квартал 146 . Выдел 25 . Площадь 4,2
Номер очага вредных организмов _____
Размер пробной площади 0,35 га.

Таксационная характеристика:

тип леса Кс ; состав 4Е1П4Б1Ос ; возраст 63
бонитет 2 ; полнота 0,6 ; _____
запас на га 179 ; возобновление _____

Время и причина ослабления лесного насаждения :

2015 г., 2016 г., 2017 г., короед типограф, большой чёрный пихтовый усач, трутовик
окаймлённый

Тип очага вредных организмов: эпизодический, хронический (подчеркнуть).

Фаза развития очага вредных организмов: начальная, нарастания численности, собственно
высыпка, кризис (подчеркнуть).


Состояние лесного насаждения, намечаемые мероприятия:

СКС 2,45 с нарушенной устойчивостью, ВРС

Исполнители работ по проведению лесопатологических обследований:

Руководитель
ГКУ УР "Глазовское лесничество"
Инженер по охране и защите леса
ГКУ УР "Глазовское лесничество"
Лесничий Сёвинского участкового лесничества
ГКУ УР "Глазовское лесничество"
Дата составления документа

11.07.2017


А.И. Никитин
С.Н. Протасов
В.Н. Абашев
Телефон +7(34141)3-74-36

ВЕДОМОСТЬ ПЕРЕЧЕТА ДЕРЕВЬЕВ

Оборотная сторона

Порода: Ель

Ступени толщины, см	Количество деревьев по категориям состояния, шт.																	Всего деревьев по ступеням толщины	
	I	II	III	IV		V		VI		ветровал, бурелом			аварийные деревья			шт.	в т.ч. подлежат рубке, %		
				НЗ	З	НЗ	З	НЗ	З	О	НЗ	З	О	НЗ	З	О			
1	2	3	4														18	19	
8																	0	#ДЕЛ/01	
12	3	14															17	0	
16	1	3			1					10			1				16	75	
20		3								2							5	40	
24	1	1															2	0	
28	1	3								1							5	20	
32	1	3								2							6	33	
36	1	3															4	0	
40	1	2								1							4	25	
44										1							1	100	
48																	0	#ДЕЛ/01	
52	1																1	0	
56																	0	#ДЕЛ/01	
60																	0	#ДЕЛ/01	
64																	0	#ДЕЛ/01	
68																	0	#ДЕЛ/01	
72																	0	#ДЕЛ/01	
Итого, кол. дер.	10	32	0	0	1	0	0	0	0	17	0	0	1	0	0	0	61	31	
Итого, %	16	52	0	0	2	0	0	0	0	28	0	0	2	0	0	0			

Примечание: НЗ - незаселенное, З - заселенное, О - отработанное вредителями.

ВЕДОМОСТЬ ПЕРЕЧЕТА ДЕРЕВЬЕВ

Порода: Пихта

Ступени толщины, см	Количество деревьев по категориям состояния, шт.																	Всего деревьев по ступеням толщины	
	I	II	III	IV		V		VI			ветровал, бурелом			аварийные деревья			шт.	в т.ч. подлежат рубке, %	
				НЗ	З	НЗ	З	НЗ	З	О	НЗ	З	О	НЗ	З	О			
1	2	3	4	5	6	7	8	9	10	11	12	13	14	15	16	17	18	19	
8																	0	#ДЕЛ/0!	
12	1																1	0	
16	1	1	1							2							5	40	
20	1	1											1				3	33	
24		1															1	0	
28										1							1	100	
32																	0	#ДЕЛ/0!	
36		1															1	0	
40																	0	#ДЕЛ/0!	
44																	0	#ДЕЛ/0!	
48																	0	#ДЕЛ/0!	
52																	0	#ДЕЛ/0!	
56																	0	#ДЕЛ/0!	
60																	0	#ДЕЛ/0!	
64																	0	#ДЕЛ/0!	
68																	0	#ДЕЛ/0!	
72																	0	#ДЕЛ/0!	
Итого. кол. дер.	3	4	1	0	0	0	0	0	0	3	0	0	1	0	0	0	12	33	
Итого, %	25	33	8	0	0	0	0	0	0	25	0	0	8	0	0	0			

Примечание: НЗ - незаселенное, З - заселенное, О - отработанное вредителями.

ВЕДОМОСТЬ ПЕРЕЧЕТА ДЕРЕВЬЕВ

Порода: Береза

Ступени толщины, см	Количество деревьев по категориям состояния, шт.																	Всего деревьев по ступеням толщины	
	I	II	III	IV		V		VI			ветровал, бурелом			аварийные деревья			шт.	в т.ч. подлежат рубке, %	
				НЗ	З	НЗ	З	НЗ	З	О	НЗ	З	О	НЗ	З	О			
1	2	3	4														18	19	
8																	0	#ДЕЛ/01	
12		17	3				1			9							39	49	
16	2	8	4		1					5							25	44	
20	1	8	4							1			1				15	13	
24	6	7	4		1												18	6	
28	5	3	4														13	8	
32	2	2	1														5	0	
36		3	1														4	0	
40																	0	#ДЕЛ/01	
44																	0	#ДЕЛ/01	
48																	0	#ДЕЛ/01	
52																	0	#ДЕЛ/01	
56																	0	#ДЕЛ/01	
60																	0	#ДЕЛ/01	
64																	0	#ДЕЛ/01	
68																	0	#ДЕЛ/01	
72																	0	#ДЕЛ/01	
Итого, кол. дер.	16	48	21	0	3	0	1	0	0	15	0	0	15	0	0	0	119	29	
Итого, %	13	40	18	0	3	0	1	0	0	13	0	0	13	0	0	0			

Примечание: НЗ - незаселенное, З - заселенное, О - отработанное вредителями.

ВЕДОМОСТЬ ПЕРЕЧЕТА ДЕРЕВЬЕВ

Порода: Осина

Степени толщины, см	Количество деревьев по категориям состояния, шт.																	Всего деревьев по степеням толщины	
	I	II	III	IV		V		VI			ветровал, бурелом			аварийные деревья			шт.	в т.ч. подлежат рубке, %	
				НЗ	З	НЗ	З	НЗ	З	О	НЗ	З	О	НЗ	З	О			
1	2	3	4														18	19	
8																	0	#ДЕЛ/0!	
12		1															1	0	
16																	0	#ДЕЛ/0!	
20																	0	#ДЕЛ/0!	
24																	0	#ДЕЛ/0!	
28																	0	#ДЕЛ/0!	
32																	0	#ДЕЛ/0!	
36																	0	#ДЕЛ/0!	
40																	0	#ДЕЛ/0!	
44																	0	#ДЕЛ/0!	
48	1																1	0	
52																	0	#ДЕЛ/0!	
56																	0	#ДЕЛ/0!	
60																	0	#ДЕЛ/0!	
64																	0	#ДЕЛ/0!	
68																	0	#ДЕЛ/0!	
72																	0	#ДЕЛ/0!	
Итого, кол. дер.	1	1	0	0	0	0	0	0	0	0	0	0	0	0	0	0	2	0	
Итого, %	50	50	0	0	0	0	0	0	0	0	0	0	0	0	0	0			

Примечание: НЗ - незаселенное, З - заселенное, О - отработанные вредителями.

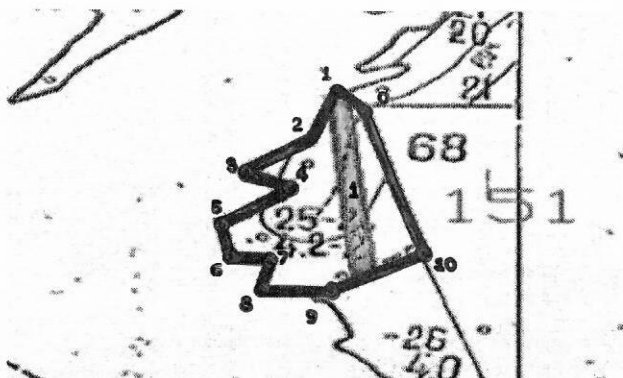
Порода: ВСЕГО

Ступени толщины, см	Количество деревьев по категориям состояния, шт.																	Всего деревьев по ступеням толщины	
	I	II	III	IV		V		VI			ветровал, бурелом			аварийные деревья			шт.	в т.ч. подлежат рубке, %	
				НЗ	З	НЗ	З	НЗ	З	НЗ	З	О	НЗ	З	О	НЗ			З
1	2	3	4	5	6	7	8	9	10	11	12	13	14	15	16	17	18	19	
8	0	0	0	0	0	0	0	0	0	0	0	0	0	0	0	0	0	#ДЕЛ/0!	
12	4	32	3	0	0	0	1	0	0	9	0	0	9	0	0	0	58	33	
16	4	12	5	0	2	0	0	0	0	17	0	0	6	0	0	0	46	54	
20	2	12	4	0	0	0	0	0	0	3	0	0	2	0	0	0	23	22	
24	7	9	4	0	1	0	0	0	0	0	0	0	0	0	0	0	21	5	
28	6	6	4	0	1	0	0	0	0	2	0	0	0	0	0	0	19	16	
32	3	5	1	0	0	0	0	0	0	2	0	0	0	0	0	0	11	18	
36	1	7	1	0	0	0	0	0	0	0	0	0	0	0	0	0	9	0	
40	1	2	0	0	0	0	0	0	0	1	0	0	0	0	0	0	4	25	
44	0	0	0	0	0	0	0	0	0	1	0	0	0	0	0	0	1	100	
48	1	0	0	0	0	0	0	0	0	0	0	0	0	0	0	0	1	0	
52	1	0	0	0	0	0	0	0	0	0	0	0	0	0	0	0	1	0	
56	0	0	0	0	0	0	0	0	0	0	0	0	0	0	0	0	0	#ДЕЛ/0!	
60	0	0	0	0	0	0	0	0	0	0	0	0	0	0	0	0	0	#ДЕЛ/0!	
64	0	0	0	0	0	0	0	0	0	0	0	0	0	0	0	0	0	#ДЕЛ/0!	
68	0	0	0	0	0	0	0	0	0	0	0	0	0	0	0	0	0	#ДЕЛ/0!	
72	0	0	0	0	0	0	0	0	0	0	0	0	0	0	0	0	0	#ДЕЛ/0!	
Итого, кол. дер.	30	85	22	0	4	0	1	0	0	35	0	0	17	0	0	0	194	29	
Итого, %	15	44	11	0	2	0	1	0	0	18	0	0	9	0	0	0			

Примечание: НЗ - незаселенное, З - заселенное, О - отработанное вредителями.

Абрис участка

M 1:10000



№ выдела	Ленты (круговые площадки) пересчета				
	№ ленты (площадки)	длина, м	ширина, м	радиус, м	площадь, га
25	1	350	10		0,35

Номера точек	Координаты	Румбы линий	Длина, м
0	58°18'3" 52°53'51"	СЗ-45	60
1	58°18'3" 52°53'49"	ЮЗ-24	120
2	58°18'2" 52°53'49"	ЮЗ-64	140
3	58°17'59" 52°53'45"	ЮВ-68	100
4	58°17'58" 52°53'47"	ЮЗ-63	150
5	58°17'56" 52°53'44"	ЮВ-12	80
6	58°17'54" 52°53'43"	СВ-89	80
7	58°17'54" 52°53'47"	ЮЗ-23	70
8	58°17'52" 52°53'47"	СВ-23	130
9	58°17'51" 52°53'50"	СВ-65	200
10	58°17'52" 52°53'57"	СЗ-20	310

Исполнитель работ по проведению лесопатологических обследований:

Руководитель

ГКУ УР "Глазовское лесничество"

Инженер по охране и защите леса

ГКУ УР "Глазовское лесничество"

Лесничий Сёвинского участкового лесничества

ГКУ УР "Глазовское лесничество"

Дата составления документа

11.07.2017

А.И. Никитин

С.Н. Протасов

В.Н. Абашев

+7(34141)3-74-36

Телефон