

Ведомость лесных участков с выявленными несоответствиями таксационным описаниям

Источник данных	Год проведения лесоустройства	Номер квартала	Номер выдела	Площадь выдела, га	Целевое назначение лесов	Категория защитных лесов	Номер лесопатологического выдела	Площадь лесопатологического выдела, га	Таксационная характеристика											Заложено пробных площадей		
									состав	порода	возраст, лет	средняя высота, м	средний диаметр, см	тип леса	ТУМ	полнота	бонитет	запас, км/га	количество, шт.	общая площадь, га		
ТО	1997	258	5	3,2	эксплуатируемые				4Е2П2Ос1Б1Лп	Е	50	19	18	Сн	Дз	0,7	1	270				
										П	50	19	16									
										Ос	40	19	20									
										Б	40	19	16									
										Лп	40	19	16									
Ф	2017	258	5	3,2	эксплуатируемые		5	3,2	5Е2П1Ос1Б1Лп	Е	70	22	22	Сн	Дз	0,6	1	424	1	0,3		
										П	70	22	20									
										Ос	60	22	24									
										Б	60	22	20									
										Лп	60	22	20									

Примечание:

ТО – таксационные описания

Ф – фактическая характеристика лесного насаждения

Исполнители работ по проведению лесопатологических обследований:

Руководитель




ГКУ УР "Глазовское лесничество"

Инженер по охране и защите леса

ГКУ УР "Глазовское лесничество"

Лесничий Парзинского участка лесничества

ГКУ УР "Глазовское лесничество"

 А.И. Никитин
 С.Н. Протасов
 В.А. Кунаев

Результаты проведения лесопатологических обследований лесных насаждений за июнь 2017 г.

Субъект Российской Федерации
Участковое лесничество

Удмуртская Республика
Парзинское

Лесничество (лесопарк)
Урочище (лесная дача)

Глазовское

1	2	3	4	5	6	7	Таксационная характеристика лесного насаждения								17	Распределение деревьев по категориям состояния, % от запаса										27	29	30	31	Рекомендуемые мероприятия									
							площадь выдела, га	площадь лесопатологического выдела, га	номер выдела	номер квартала	лесное назначение лесов	категория защитных лесов	номер лесопатологического выдела	площадь лесопатологического выдела, га		состав	порода	возраст	средняя высота, м	средний диаметр, см	тип леса	полнота	бонитет	запас, куб. м/га	число деревьев на пробе, шт.					без признаков ослабления	ослабленные	сильно ослабленные	учащающие	свежий сухостой	старый сухостой	свежий ветровал	старый ветровал	свежий бурелом	старый бурелом
258	5	3,2	эксплуатируемые		5	3,2	5Е2П	9	10	11	12	13	14	15	16	17	18	19	20	21	22	23	24	25	26	27	27	29	30	31	32	33							
							Б	Е	70*	22*	22*	Сн	0,6*	1	424*	103	52%	21%	11%	6%	6%	1%	2%			205, 206, 612, 614, 612, 614	27%	343, 821	27%	ВСР	3,2								
							С	П	70*	22*	20*					39	45%	35%	12%	5%	3%	0%	0%	0%		612, 614	21%	341	21%	###	###								
							Б	Ос	60*	22*	20*					36	100%	0%	0%	0%	0%	0%	0%	0%															
							Лп	Лп	60*	22*	20*					44	92%	0%	0%	0%	8%	0%	0%	0%		801	8%	358	8%										
																26	100%	0%	0%	0%	0%	4%	1%	1%															
																ИТОГО	66%	16%	8%	8%	5%	4%	1%	1%															

Примечание – Показатели, не соответствующие таксационному описанию отмечаются «*»

Исполнители работ по проведению лесопатологических обследований:

ГКУ УР "Глазовское лесничество"

Инженер по охране и защите леса

ГКУ УР "Глазовское лесничество"

Лесничий Парзинского участкового лесничества

ГКУ УР "Глазовское лесничество"

А.И. Никитин

С.Н. Протасов

В.А. Кунаев

Дата составления документа

Телефон

+7(34141)3-74-36

20.06.2017

Ведомость перечета деревьев назначенных в рубку

ВРЕМЕННАЯ ПРОБНАЯ ПЛОЩАДЬ № _____

Субъект Российской Федерации	Удмуртская Республика				
Лесничество (лесопарк)	Глазовское				
Участковое лесничество	Парзинское				
Урочище (лесная дача)					
Квартал	258	Выдел	5	Площадь	3,2
Номер очага вредных организмов					
Размер пробной площади	0,3 га.				
Таксационная характеристика:					
тип леса	Сн	состав	5Е2П1Ос1Б1лП	возраст	70
бонитет	1	полнота	0,6		
запас на га	424	возобновление			

Время и причина ослабления лесного насаждения :

2015 г.. 2016 г.. 2017 г.. ветровал, короед-типограф, большой чёрный пихтовый усач, трутовик ложный осиновый

Тип очага вредных организмов: эпизодический, хронический (подчеркнуть).

Фаза развития очага вредных организмов: начальная, нарастания численности, собственно вспышка, кризис (подчеркнуть).

Состояние лесного насаждения, намечаемые мероприятия:

СКС 1.81 с нарушенной устойчивостью. ВРС

Исполнители работ по проведению лесопатологических обследований:

Руководитель

ГКУ УР "Глазовское лесничество"

Инженер по охране и защите леса

ГКУ УР "Глазовское лесничество"

Лесничий Парзинского участкового лесничества

ГКУ УР "Глазовское лесничество"

Дата составления документа

20.06.2017

А.И. Никитин

С.Н. Протасов

В.А. Кунаев

Телефон +7(34141)3-74-36

ВЕДОМОСТЬ ПЕРЕЧЕТА ДЕРЕВЬЕВ

Порода: Ель

Ступени толщины, см	Количество деревьев по категориям состояния, шт.																Всего деревьев по ступеням толщины	
	I	II	III	IV		V		VI			ветровал, бурелом			аварийные деревья			шт.	в т.ч. подлежат рубке, %
				НЗ	З	НЗ	З	НЗ	З	О	НЗ	З	О	НЗ	З	О		
1	2	3	4	5	6	7	8	9	10	11	12	13	14	15	16	17	18	19
8																	0	#ДЕЛ/0!
12																	0	#ДЕЛ/0!
16	9																9	0
20	11	1			3					4	1						20	40
24	10	3			3					3	1						20	35
28	16	11			4		1										32	16
32	9	4			2		2						1				18	28
36	2						1			1							4	50
40																	0	#ДЕЛ/0!
44																	0	#ДЕЛ/0!
48																	0	#ДЕЛ/0!
52																	0	#ДЕЛ/0!
56																	0	#ДЕЛ/0!
60																	0	#ДЕЛ/0!
64																	0	#ДЕЛ/0!
68																	0	#ДЕЛ/0!
72																	0	#ДЕЛ/0!
Итого, кол. дер.	57	19	0	0	12	0	4	0	0	8	2	0	1	0	0	0	103	26
Итого, %	55	18	0	0	12	0	4	0	0	8	2	0	1	0	0	0		

Примечание: НЗ - незаселенное, З - заселенное, О - отработанное вредителями.

ВЕДОМОСТЬ ПЕРЕЧЕТА ДЕРЕВЬЕВ

Порода: Пихта

Ступени толщины, см	Количество деревьев по категориям состояния, шт.																Всего деревьев по ступеням толщины	
	I	II	III	IV		V		VI			ветровал, бурелом			аварийные деревья			шт.	в т.ч. подлежат рубке, %
				НЗ	З	НЗ	З	НЗ	З	О	НЗ	З	О	НЗ	З	О		
1	2	3	4	5	6	7	8	9	10	11	12	13	14	15	16	17	18	19
8																	0	#ДЕЛ/0!
12																	0	#ДЕЛ/0!
16					1		2										3	100
20	7	3			2												12	17
24	3	4			2												9	22
28	4	2			1		1			1							9	33
32	3	3															6	0
36																	0	#ДЕЛ/0!
40																	0	#ДЕЛ/0!
44																	0	#ДЕЛ/0!
48																	0	#ДЕЛ/0!
52																	0	#ДЕЛ/0!
56																	0	#ДЕЛ/0!
60																	0	#ДЕЛ/0!
64																	0	#ДЕЛ/0!
68																	0	#ДЕЛ/0!
72																	0	#ДЕЛ/0!
Итого, кол. дер.	17	12	0	0	6	0	3	0	0	1	0	0	0	0	0	0	39	26
Итого, %	44	31	0	0	15	0	8	0	0	3	0	0	0	0	0	0		

Примечание: НЗ - незаселенное, З - заселенное, О - отработанное вредителями.

ВЕДОМОСТЬ ПЕРЕЧЕТА ДЕРЕВЬЕВ

Порода: Береза

Ступени толщины, см	Количество деревьев по категориям состояния, шт.																Всего деревьев по ступеням толщины	
	I	II	III	IV		V		VI			ветровал, бурелом			аварийные деревья			шт.	в т.ч. подлежат рубке, %
				НЗ	З	НЗ	З	НЗ	З	О	НЗ	З	О	НЗ	З	О		
1	2	3	4	5	6	7	8	9	10	11	12	13	14	15	16	17	18	19
8																	0	#ДЕЛ/0!
12																	0	#ДЕЛ/0!
16	14																14	0
20	10																10	0
24	8																8	0
28	4																4	0
32																	0	#ДЕЛ/0!
36																	0	#ДЕЛ/0!
40																	0	#ДЕЛ/0!
44																	0	#ДЕЛ/0!
48																	0	#ДЕЛ/0!
52																	0	#ДЕЛ/0!
56																	0	#ДЕЛ/0!
60																	0	#ДЕЛ/0!
64																	0	#ДЕЛ/0!
68																	0	#ДЕЛ/0!
72																	0	#ДЕЛ/0!
Итого, кол. дер.	36	0	0	0	0	0	0	0	0	0	0	0	0	0	0	0	36	0
Итого, %	100	0	0	0	0	0	0	0	0	0	0	0	0	0	0	0		

Примечание: НЗ - незаселенное, З - заселенное, О - отработанное вредителями.

Оборотная сторона

ВЕДОМОСТЬ ПЕРЕЧЕТА ДЕРЕВЬЕВ

Порода: Осина

Ступени толщины, см	Количество деревьев по категориям состояния, шт.																Всего деревьев по ступеням толщины	
	I	II	III	IV		V		VI			ветровал, бурелом			аварийные деревья			шт.	в т.ч. подлежат рубке, %
				НЗ	З	НЗ	З	НЗ	З	О	НЗ	З	О	НЗ	З	О		
1	2	3	4	5	6	7	8	9	10	11	12	13	14	15	16	17	18	19
8																	0	#ДЕЛ/0!
12																	0	#ДЕЛ/0!
16	10																10	0
20	12																12	0
24	8						2										10	20
28	5						1										6	17
32	4																4	0
36	2																2	0
40																	0	#ДЕЛ/0!
44																	0	#ДЕЛ/0!
48																	0	#ДЕЛ/0!
52																	0	#ДЕЛ/0!
56																	0	#ДЕЛ/0!
60																	0	#ДЕЛ/0!
64																	0	#ДЕЛ/0!
68																	0	#ДЕЛ/0!
72																	0	#ДЕЛ/0!
Итого, кол. дер.	41	0	0	0	0	0	3	0	0	0	0	0	0	0	0	0	44	7
Итого, %	93	0	0	0	0	0	7	0	0	0	0	0	0	0	0	0		

Примечание: НЗ - незаселенное, З - заселенное, О - отработанное вредителями.

ВЕДОМОСТЬ ПЕРЕЧЕТА ДЕРЕВЬЕВ

Порода: Липа

Ступени толщины, см	Количество деревьев по категориям состояния, шт.																Всего деревьев по ступеням толщины	
	I	II	III	IV		V		VI			ветровал, бурелом			аварийные деревья			шт.	в т.ч. подлежат рубке, %
				НЗ	З	НЗ	З	НЗ	З	О	НЗ	З	О	НЗ	З	О		
1	2	3	4	5	6	7	8	9	10	11	12	13	14	15	16	17	18	19
8																	0	#ДЕЛ/0!
12																	0	#ДЕЛ/0!
16	8																8	0
20	5																5	0
24	7																7	0
28	4																4	0
32	2																2	0
36																	0	#ДЕЛ/0!
40																	0	#ДЕЛ/0!
44																	0	#ДЕЛ/0!
48																	0	#ДЕЛ/0!
52																	0	#ДЕЛ/0!
56																	0	#ДЕЛ/0!
60																	0	#ДЕЛ/0!
64																	0	#ДЕЛ/0!
68																	0	#ДЕЛ/0!
72																	0	#ДЕЛ/0!
Итого, кол. дер.	26	0	0	0	0	0	0	0	0	0	0	0	0	0	0	0	26	0
Итого, %	100	0	0	0	0	0	0	0	0	0	0	0	0	0	0	0		

Примечание: НЗ - незаселенное, З - заселенное, О - отработанное вредителями.

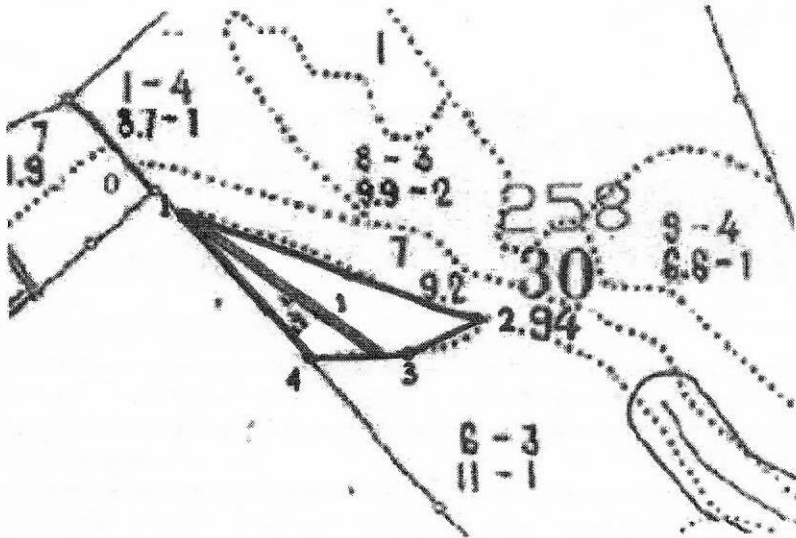
Порода: ВСЕГО

Ступени толщины, см	Количество деревьев по категориям состояния, шт.																Всего деревьев по ступеням толщины	
	I	II	III	IV		V		VI			ветровал, бурелом			аварийные деревья			шт.	в т.ч. подлежат рубке, %
				НЗ	З	НЗ	З	НЗ	З	О	НЗ	З	О	НЗ	З	О		
1	2	3	4	5	6	7	8	9	10	11	12	13	14	15	16	17	18	19
8	0	0	0	0	0	0	0	0	0	0	0	0	0	0	0	0	0	#ДЕЛ/0!
12	0	0	0	0	0	0	0	0	0	0	0	0	0	0	0	0	0	#ДЕЛ/0!
16	41	0	0	0	0	1	0	2	0	0	0	0	0	0	0	0	44	7
20	45	4	0	0	5	0	0	0	0	4	1	0	0	0	0	0	59	17
24	36	7	0	0	5	0	2	0	0	3	1	0	0	0	0	0	54	20
28	33	13	0	0	5	0	3	0	0	1	0	0	0	0	0	0	55	16
32	18	7	0	0	2	0	2	0	0	0	0	0	1	0	0	0	30	17
36	4	0	0	0	0	0	1	0	0	1	0	0	0	0	0	0	6	33
40	0	0	0	0	0	0	0	0	0	0	0	0	0	0	0	0	0	#ДЕЛ/0!
44	0	0	0	0	0	0	0	0	0	0	0	0	0	0	0	0	0	#ДЕЛ/0!
48	0	0	0	0	0	0	0	0	0	0	0	0	0	0	0	0	0	#ДЕЛ/0!
52	0	0	0	0	0	0	0	0	0	0	0	0	0	0	0	0	0	#ДЕЛ/0!
56	0	0	0	0	0	0	0	0	0	0	0	0	0	0	0	0	0	#ДЕЛ/0!
60	0	0	0	0	0	0	0	0	0	0	0	0	0	0	0	0	0	#ДЕЛ/0!
64	0	0	0	0	0	0	0	0	0	0	0	0	0	0	0	0	0	#ДЕЛ/0!
68	0	0	0	0	0	0	0	0	0	0	0	0	0	0	0	0	0	#ДЕЛ/0!
72	0	0	0	0	0	0	0	0	0	0	0	0	0	0	0	0	0	#ДЕЛ/0!
Итого, кол. дер.	177	31	0	0	18	0	10	0	0	9	2	0	1	0	0	0	248	16
Итого, %	71	13	0	0	7	0	4	0	0	4	1	0	0	0	0	0		

Примечание: НЗ - незаселенное, З - заселенное, О - отработанное вредителями.

Абрис участка

М 1:10000



№ выдела	Ленты (круговые площадки) пересчета				
	№ ленты (площадки)	длина, м	ширина, м	радиус, м	площадь, га
5	1	375	8		0,3

Номера точек	Координаты	Румбы линий	Длина, м
0--1	58°02'834"52 °41'509"	СЗ:38°	50
1--2	58°02'772"52 °41'518"	ЮВ:68°	420
2--3	58°02'304"52 °42'162"	ЮЗ:70°	100
3--4	58°02'166"52 °42'993"	З:90°	120
4--1	58°02'083"52 °42'191"	СЗ:38°	270

Исполнитель работ по проведению лесопатологических обследований:

Руководитель
ГКУ УР "Глазовское лесничество"
Инженер по охране и защите леса
ГКУ УР "Глазовское лесничество"
Лесничий Парзинского участкового лесничества
ГКУ УР "Глазовское лесничество"
Дата составления документа

20.06.2017

(Handwritten signatures)
Телефон

А.И. Никитин
С.Н. Протасов
В.А. Кунаев
+7(34141)3-74-36