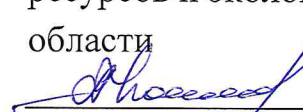


УТВЕРЖДАЮ:

первый заместитель министра -
начальник управления лесного
хозяйства министерства природных
ресурсов и экологии Саратовской
области

 А.В. Колдаев
«22» сентября 20 17 г.

Акт
лесопатологического обследования № 146/07

лесных насаждений Вольского лесничества (лесопарка)

Саратовской области(субъект Российской Федерации)

Способ лесопатологического обследования: 1. Визуальный

2. Инструментальный



Место проведения:

Участковое лесничество	Урочище (дача)	Квартал (кварталы)	Выдел (выделы)	Площадь, га
1	2	3	4	5
Куликовское	–	85	9	47,0

Лесопатологическое обследование проведено на общей площади 47,0 га.

2. Инструментальное обследование лесного участка

2.1. Фактическая таксационная характеристика лесного насаждения соответствует (не соответствует) (нужное подчеркнуть) таксационному описанию. Причины несоответствия:

длительный период после лесоустройства

Ведомость лесных участков с выявленными несоответствиями таксационным описаниям приведена в приложении 1 к Акту.

2.2. Состояние насаждений: с нарушенной устойчивостью



с утраченной устойчивостью



причины повреждения: Погодные условия

Заселено (отработано) стволовыми вредителями:

Вид вредителя	Порода	Встречаемость (% заселенных деревьев)	Степень заселения лесного насаждения (слабая, средняя, сильная)

Повреждено огнем:

Вид пожара	Порода	Состояние корневых лап		Состояние корневой шейки		Подсушивание луба	
		процент поврежденных огнем корней	процент деревьев с данным повреждением	ожог корневой шейки по окружности (1/4; 2/4; 3/4; более 3/4)	процент деревьев с данным повреждением	по окружности (1/4; 2/4; 3/4; более 3/4)	процент деревьев с данным повреждением

Поражено болезнями:

Вид болезни	Порода	Встречаемость (% пораженных деревьев)	Степень поражения лесного насаждения (слабая, средняя, сильная)

2.3. Выборке подлежит 17,5 % деревьев,

в том числе:

здоровые _____ %;

ослабленных _____ %; (причины назначения) _____;

сильно ослабленных _____ %; (причины назначения) _____;

усыхающих _____ %; (причины назначения) _____;

свежей сухостой 9,4 %,

старый сухостой 8,1 %,

в том числе: свежего ветровала _____ %;

свежего бурелома _____ %;

старого ветровала _____ %;

в том числе: старого бурелома _____ %;

старого сухостоя _____ %;

аварийных _____ %.

2.4. Полнота лесного насаждения после уборки деревьев, подлежащих рубке, составит 0,5.

Критическая полнота для данной категории лесных насаждений составляет 0,3.

ЗАКЛЮЧЕНИЕ

С целью предотвращения негативных процессов или снижения ущерба от их воздействия назначено:

Участковое лесничество	Урочище (дача)	Квартал	Выдел	Площадь, выдела, га	Вид мероприятия	Площадь, мероприятия, га	Порода	Запас на выдел, куб. м	Крайние сроки проведения
Куликовское		85	9	47,0	СРВ	47,0	Дуб	4700	2018 год

Ведомость перечета деревьев, назначенных в рубку, и абрис лесного участка прилагаются (приложение 2 и 3 к Акту).

Меры по обеспечению возобновления: не требуется

Мероприятия, необходимые для предупреждения повреждения или поражения смежных насаждений: своевременное проведение намечаемой рубки и вывозка заготовленной древесины, сбор в кучи для перегнивания порубочных остатков.

Сведения для расчета степени повреждения:

год образования старого сухостоя в период с 2015 по 2016 год.;

основная причина повреждения древесины Усыхание вершины прошлых лет более 2/3 длины кроны; Дата проведения обследований 11.09.2017 г.

Исполнитель работ по проведению лесопатологического обследования:

ФИО Драган М.Д.

Подпись 

Приложение 1
к акту лесопатологического обследования

Ведомость лесных участков с выявленными несоответствиями таксационным описаниям

Куликовское

Источник данных	Год проведения лесопроствоя	Номер квартала	Номер выдела	Площадь выдела, га	Целевое назначение лесов	Категория защитных лесов	Номер лесопатологического выдела	Площадь лесопатологического выдела, га	Таксационная характеристика											Заложено пробных площадей			
									состав	порода	возраст, лет	средняя высота, м	средний диаметр, см	тип леса	тип условий местопрорастания	полнота	бонитет	запас, куб. м/га	количество, шт.	общая площадь, га			
1	2	3	4	5	6	7	8	9	10	11	12	13	14	15	16	17	18	19	20	21			
ТО	1995	85	9	47,0	Защитные	противо-эрозионные леса	-	-	10Днн	дуб	50	11	16	дузм	С1	0,7	5	100	-	-			
Ф	2017	85	9	47,0	Защитные	противо-эрозионные леса	1	47,0	10Днн	дуб	72	11	16	дузм	С1	0,7	5	100	3	3,87			
			Итого:	47,0																			

Примечание:

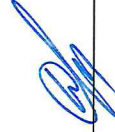
ТО - таксационные описания

Ф - фактическая характеристика лесного насаждения

Исполнитель работ по проведению лесопатологического обследования:

Ф.И.О. Филиппов С.Г.

Подпись



Приложение 1.1
к акту лесопатологического обследования

Результаты проведения лесопатологического обследования лесных насаждений за август 2017 г.

Субъект Российской Федерации Саратовская область Лесничество (лесопарк) Вольское
 Участковое лесничество Куликовское

Номер квартала	Номер выдела	Площадь выдела, га	Целевое назначение лесов	Категория защитных лесов	Номер лесопатологического выдела	Площадь лесопатологического выдела, га	Таксационная характеристика лесного насаждения						Число деревьев на пробе, шт	Распределение деревьев по категориям состояния, % от запаса										Признаки повреждения деревьев		Доля поврежденных деревьев, %	Причина ослабления, повреждения	Полежит рубке, %	Назначенные мероприятия												
							состав	порода	возраст*	средняя высота, м	средний диаметр, см	тип леса		плотность	фонитет	запас, куб. м/га	без признаков ослабления	ослабленные	сильно ослабленные	усыхающие	свежий сухой	старый сухой	свежий ветровал	старый ветровал	свежий бурелом				старый бурелом	аварийные деревья	132	113	114	33	34	вид	площадь, га				
85	9	47,0	Защитные	142	1	47,0	10Длн	Д	72	11	16	лузм	0,6	5	71	2010	18	19	20	21	22	23	24	25	26	27	28	0	0	0	8	10	8	29	132	113	114	512	47,0	вид	34
																17	18	19	20	21	22	23	24	25	26	27	28	0	0	0	8	10	8	29	132	113	114	512	47,0	площадь, га	34

Показатели, не соответствующие таксационному описанию отмечаются "*"

Примечания:

Причины ослабления, повреждения:

820 Погодные условия

Признаки повреждения деревьев:

132- Усыхание верхины прошлых лет 1/3 до 2/3 длины кроны

113- Усыхание 1/2 до 3/4 ветвей в кроне прошлых лет

114- Усыхание >3/4 ветвей в кроне прошлых лет

Категория защитных лесов:

142 - Противовозрозионные леса

Назначенные мероприятия (вид):

370 - Инструментальное лесопатологическое обследование.

512 -Выборочная санитарная рубка

Исполнитель работ по проведению лесопатологического обследования:

ФИО Драган М.Д

 подпись

Дата составления документа 11.09.2017

Телефон 88459353756

Временная пробная площадь

ВРЕМЕННАЯ ПРОБНАЯ ПЛОЩАДЬ N __1__

Субъект Российской Федерации Саратовская область.

Лесничество (лесопарк) Вольское.

Участковое лесничество Куликовское. Квартал 85. Выдел 9.

Площадь 47,0 га.

Номер очага вредных организмов.

Размер пробной площади 1,5 га.

Таксационная характеристика:

тип леса Дузм; состав 10Днн; возраст 72; бонитет 5;

полнота 0,6; запас на га 71; возобновление отсутствует.

Время и причина ослабления лесного насаждения: 820 Погодные условия

Тип очага вредных организмов: эпизодический, хронический (подчеркнуть).

Фаза развития очага вредных организмов: начальная, нарастания численности, собственно вспышка, кризис (подчеркнуть).

Состояние лесного насаждения, намечаемые мероприятия:

К = 2,3 Насаждение ослабленное. Требуется проведение выборочной санитарной рубки.

Исполнитель работ по проведению лесопатологического обследования:

ФИО Драган М.Д.

Подпись 

Дата составления документа 11.09.2017 Телефон 8845-93-5-37-56.

Временная пробная площадь

ВРЕМЕННАЯ ПРОБНАЯ ПЛОЩАДЬ N 2

Субъект Российской Федерации Саратовская область.

Лесничество (лесопарк) Вольское.

Участковое лесничество Куликовское. Квартал 85. Выдел 9.

Площадь 47,0 га.

Номер очага вредных организмов.

Размер пробной площади 1,4 га.

Таксационная характеристика:

тип леса Дузм; состав 10Днн; возраст 72; бонитет 5;

полнота 0,6; запас на га 71; возобновление отсутствует.

Время и причина ослабления лесного насаждения: 820 Погодные условия

Тип очага вредных организмов: эпизодический, хронический (подчеркнуть).

Фаза развития очага вредных организмов: начальная, нарастания численности, собственно вспышка, кризис (подчеркнуть).

Состояние лесного насаждения, намечаемые мероприятия:

К = 2,3 Насаждение ослабленное. Требуется проведение выборочной санитарной рубке.

Исполнитель работ по проведению лесопатологического обследования:

ФИО Драган М.Д.

Подпись 

Дата составления документа 11.09.2017 Телефон 8845-93-5-37-56.

Ведомость перече́та дере́вьев
ВЕДОМОСТЬ ПЕРЕЧЕТА ДЕРЕВЬЕВ

Порода: дуб

Ступени толщины см	Количество деревьев по категориям состояния, шт.																				Всего деревьев по ступеням толщины								
	1		2		3		4			5			6			ветровал, бурелом				аварийные деревья			шт.	м3	в том числе подлежат рубке, %				
	шт	м3	шт	м3	шт	м3	шт	З	м3	шт	З	м3	шт	З	О	м3	шт	З	О	м3	шт	З			О	м3	шт	%	м3
8	92	1,8	43	0,9						10		0,2	8			0,2									153	3,1	18	0,4	0,4
12	89	6,2	25	1,8	16	1,1				18		1,3	19			1,3									167	11,7	37	2,8	2,6
16	56	7,8	35	4,9	27	3,8			1,3	11		1,5	10			1,4									148	20,7	21	3,2	2,9
20	45	10,8	45	10,8	15	3,6	З		0,8	12		2,9	8			1,9									128	30,8	20	5,2	4,8
24	10	3,8	6	2,3	1	0,4	1		0,3	6		2,3	4			1,5									28	10,6	10	4,1	3,8
28	14	7,9	7	3,9			2		1,1	2		1,1	2			1,1									27	15,1	4	2,4	2,2
32																													
36 и более																													
Итого	306	38,3	161	24,6	59	8,9	15		3,5	59		9,3	51			7,4									651	92,0	110	18,1	16,7
%	47,0	41,6	24,7	26,8	9,1	9,7	2,3		3,8	9,1		10,1	7,8			8,0					100	100	16,9		18,1				

Порода:


Ступени толщины см	Количество деревьев по категориям состояния, шт.																				Всего деревьев по ступеням толщины								
	1		2		3		4			5			6			ветровал, бурелом				аварийные деревья			шт.	м3	в том числе подлежат рубке, %				
	шт	м3	шт	м3	шт	м3	шт	З	м3	шт	З	м3	шт	З	О	м3	шт	З	О	м3	шт	З			О	м3	шт	%	м3
8																													
12																													
16																													
20																													
24																													
28																													
32																													
36 и более																													
Итого																													
%																													

Порода:

Ступени толщины см	Количество деревьев по категориям состояния, шт.																				Всего деревьев по ступеням толщины								
	1		2		3		4			5			6			ветровал, бурелом				аварийные деревья			шт.	м3	в том числе подлежат рубке, %				
	шт	м3	шт	м3	шт	м3	шт	З	м3	шт	З	м3	шт	З	О	м3	шт	З	О	м3	шт	З			О	м3	шт	%	м3
8																													
12																													
16																													
20																													
24																													
28																													
32																													
36 и более																													
Итого																													
%																													

Примечание: НЗ - незаселенное, З - заселенное, О - отработанное вредителями

ФИО Драган М.Д.

Подпись 

Дата составления документа 11.09.2017 г.

Телефон 8845-93-5-37-56.

Временная пробная площадь

ВРЕМЕННАЯ ПРОБНАЯ ПЛОЩАДЬ N 3

Субъект Российской Федерации Саратовская область.

Лесничество (лесопарк) Вольское.

Участковое лесничество Куликовское . Квартал 85. Выдел 9.

Площадь 47,0 га.

Номер очага вредных организмов.

Размер пробной площади 0,97 га.

Таксационная характеристика:

тип леса Дузм; состав 10Днн; возраст 72; бонитет 5;

полнота 0,6; запас на га 71; возобновление отсутствует.

Время и причина ослабления лесного насаждения: 820 Погодные условия

Тип очага вредных организмов: эпизодический, хронический (подчеркнуть).

Фаза развития очага вредных организмов: начальная, нарастания численности, собственно вспышка, кризис (подчеркнуть).

Состояние лесного насаждения, намечаемые мероприятия:

К = 2,1 Насаждение ослабленное. Требуется проведение выборочной санитарной рубке.

Исполнитель работ по проведению лесопатологического обследования:

ФИО Драган М.Д. Подпись 

Дата составления документа 11.09.2017 Телефон 8845-93-5-37-56.

. Ведомость перчета деревьев

ВЕДОМОСТЬ ПЕРЕЧЕТА ДЕРЕВЬЕВ

Порода: дуб

Ступени толщины см	Количество деревьев по категориям состояния, шт.																		Всего деревьев по ступеням толщины														
	1			2			3			4			5			6			ветровал, бурелом				аварийные деревья				шт.	м3	в том числе подлежат рубке, %				
	шт	м3		шт	м3		шт	м3		шт	З	м3	шт	З	О	м3	шт	З	О	м3	шт	З	О	м3	шт	%			м3				
8	73	1,5		56	1,1		8	0,1					18			0,4	15												170	3,4	33	0,8	0,7
12	82	5,7		30	2,1		10	0,7		15		1,1	14			1,0	12												163	11,4	26	2,0	1,8
16	103	14,4		56	7,8					18		2,6	16			2,2	16												209	29,3	32	5,0	4,5
20	38	9,1		20	4,8		5	1,2		4		1,0	9			2,2	7												83	19,9	16	4,2	3,8
24	14	5,3		6	2,3		4	1,5					4			1,5	3												31	11,8	7	3,0	2,7
28	11	6,2		5	2,8		4	2,2		1		0,6	3			1,7	2												26	14,4	5	3,0	2,8
32																																	
36 и более																																	
Итого	321	42,2		173	20,9		31	5,7		38		5,3	64			9,0	55												682	90,4	119	18,0	16,3
%	47,1	46,7		25,4	23,1		4,5	6,3		5,6		5,9	9,4			9,9	8,1												100	17,4			18,0

Порода:

Ступени толщины см	Количество деревьев по категориям состояния, шт.																		Всего деревьев по ступеням толщины															
	1			2			3			4			5			6			ветровал, бурелом				аварийные деревья				шт.	м3	в том числе подлежат рубке, %					
	шт	м3		шт	м3		шт	м3		шт	З	м3	шт	З	О	м3	шт	З	О	м3	шт	З	О	м3	шт	%			м3					
8																																		
12																																		
16																																		
20																																		
24																																		
28																																		
32																																		
36 и более																																		
Итого																																		
%																																		

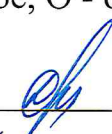
Порода:

Ступени толщины см	Количество деревьев по категориям состояния, шт.																		Всего деревьев по ступеням толщины																
	1			2			3			4			5			6			ветровал, бурелом				аварийные деревья				шт.	м3	в том числе подлежат рубке, %						
	шт	м3		шт	м3		шт	м3		шт	З	м3	шт	З	О	м3	шт	З	О	м3	шт	З	О	м3	шт	%			м3						
8																																			
12																																			
16																																			
20																																			
24																																			
28																																			
32																																			
36 и более																																			
Итого																																			
%																																			

Примечание: НЗ - незаселенное, З - заселенное, О - отработанное вредителями

ФИО Драган М.Д.

Подпись



Дата составления документа

11.09.2017

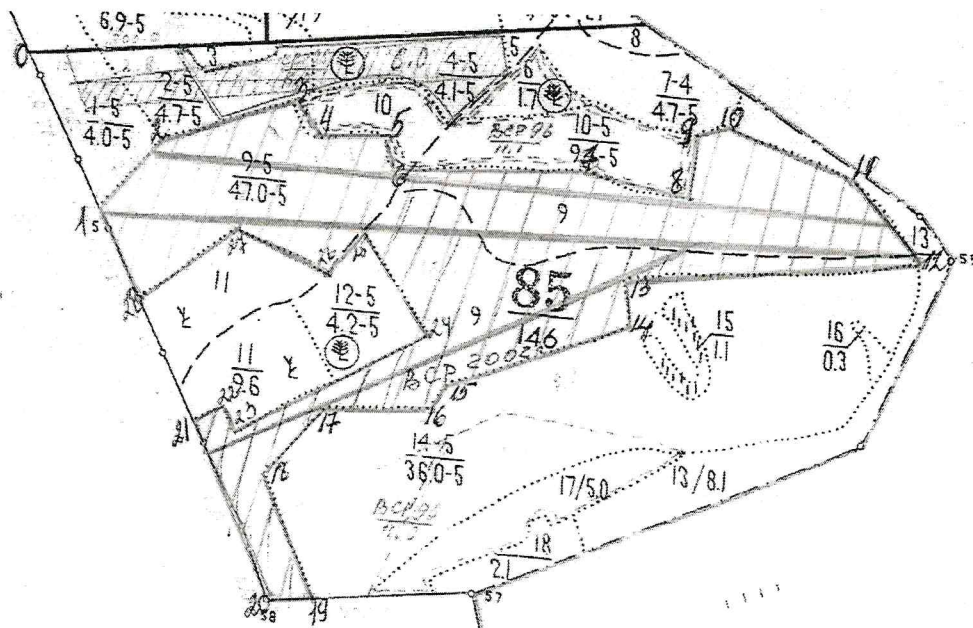
Телефон 8845-93-5-37-56.

Участковое лесничество Куликовское

Квартал 85. Выдел 9.


Абрис участка

М 1:10000



N выдела	Ленты (круговой площадки) перечета			
	N ленты (площадки)	длина, м	ширина, м	площадь, га
9	1	1500	10	1,5
9	2	1400	10	1,4
9	3	970	10	0,97

Номера точек	Координаты	Румбы линий	Длина, м
0-1	52,269092 47,649460	ЮВ-32	300
1-2	52,267727 47,651606	СВ-43	180
2-3	52,268987 47,653837	СВ-70	260
3-4	52,270957 47,656927	ЮВ-29	60
4-5	52,270773 47,656756	СВ-87	140
5-6	52,270300 47,657743	ЮВ-28	60
6-7	52,269775 47,658730	СВ-89	400
7-8	52,271587 47,660403	ЮВ-79	180
8-9	52,269933 47,661433	СЗ-3	120
9-10	52,271876 47,662893	СВ-66	50
10-11	52,270977 47,668300	ЮВ-72	280
11-12	52,268482 47,674737	ЮВ-38	180
12-13	52,267773 47,660918	ЮЗ-85	550
13-14	52,267773 47,659416	ЮВ-10	70
14-15	52,266407 47,657485	ЮЗ-66	350
15-16	52,266223 47,663107	ЮЗ-34	50
16-17	52,264122 47,656713	ЮЗ-89	180
17-18	52,263649 47,652378	ЮЗ-42	180
18-19	52,262625 47,651348	ЮВ-28	250
19-20	52,264647 47,656627	ЮЗ-88	90
20-21	52,263491 47,657228	СЗ-28	350
21-22	52,262598 47,656713	СВ-65	50
22-23	52,264752 47,657442	ЮВ-28	40
23-24	52,264989 47,653322	СВ-60	400
24-25	52,265987 47,645812	СЗ-38	220
25-26	52,267116 47,649546	ЮЗ-35	100
26-27	52,266722 47,650490	СЗ-65	190
27-28	52,267799 47,654739	ЮЗ-48	230
28-1	52,267956 47,652979	СЗ-28	190

Условные обозначения:  обследованный участок

 ленточный пересчет

Исполнитель работ по проведению лесопатологического исследования:

ФИО Драган М.Д. Подпись 

Дата составления документа 11.09.2017 Телефон 8845-93-5-37-56.

ВЫПИСКА ИЗ ГОСУДАРСТВЕННОГО ЛЕСНОГО РЕЕСТРА

на « 18 » сентября 2017г.

Орган государственной власти, осуществляющий ведение государственного лесного реестра на территории Саратовской области: **министерство природных ресурсов и экологии Саратовской области в лице первого заместителя министра - начальника управления лесного хозяйства Колдаева А.В.**

Правообладатель земель лесного фонда на территории Саратовской области: **министерство природных ресурсов и экологии Саратовской области** (согласно п. 11 Положения о министерстве природных ресурсов и экологии Саратовской области, утвержденного постановлением Правительства Саратовской области от 08 октября 2013 г. № 537-П «Вопросы министерства природных ресурсов и экологии Саратовской области» и п.п. 2 п.1 ст. 83 Лесного кодекса РФ)

Заявитель: Министерство природных ресурсов и экологии Саратовской области (во исполнении пункта 1.7 протокола совещания Департамента лесного хозяйства по Приволжскому федеральному округу, ФБУ «Рослесозащита» №01-05/3678 от 27.12.2016)

Информация по запрашиваемому лесному участку:

Собственность: Российской Федерации

Категория земель: земли лесного фонда

ХАРАКТЕРИСТИКА ЛЕСНОГО УЧАСТКА

Адрес (местоположение) лесного участка: Вольский район

Лесничество	Вольское
Участковое лесничество	Куликовское
Общая площадь, га	47,0
Категория лесов	Защитные
Категория защитности лесов	Ценные леса: противоэрозионные леса
Возможный вид использования	Заготовка древесины

Таксационная характеристика лесного участка (по материалам лесоустройства 1995 г.):

№ квартала	№ выдела	Площадь, га	Состав	Возраст	Высота	Диаметр	Бонитет	Тип леса	ТУМ	Полнота	Запас м3/га
85	9	47,0	10ДНН	50	11	16	5	Дузм	С1	0,7	100
Итого		47,0									

Наименование, местонахождение юридического лица /ФИО физического лица/ - **лесопользователя (арендатора)/Документы – договор аренды лесного участка отсутствует**

(договор аренды лесного участка, постоянное (бессрочное) пользование лесным участком, договор безвозмездного срочного пользования лесным участком, реквизиты договора, срок пользования)

Особые отметки: нет. Акт лесопатологического обследования № 146/07.

Первый заместитель
министра- начальник
управления лесного
хозяйства

Колдаев А.В.

ФИО

18.09.2017 Подпись

Дата



Обратная сторона выписки
Карта-схема расположения и границы лесного участка
Саратовская область

(субъект Российской Федерации, муниципальное образование)

Лесничество (лесопарк) **Вольское**

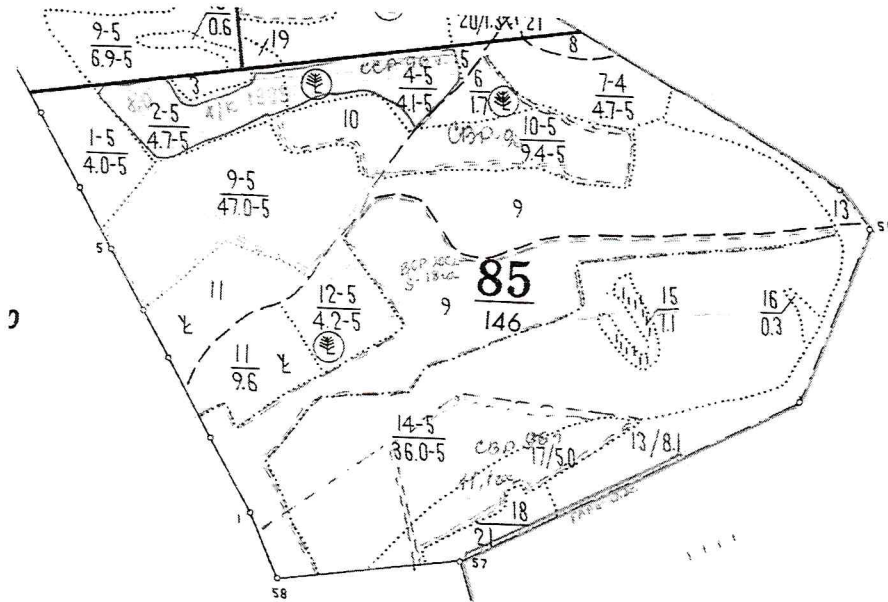
(название)

Участковое лесничество **Куликовское, квартал 85**

(название)

Собственность - Российской Федерации;

Масштаб * 1:10 000



Первый заместитель
министра- начальник
управления лесного
хозяйства

Колдаев А.В.

ФИО

18.09.2017 Подпись


Дата



* Сведения, указанные в выписке, носят информационный характер и НЕ являются основанием для предоставления лесного участка в использование.
** Для вычерчивания карты-схемы расположения лесного участка используются фрагменты картографических материалов лесоустройства: планшеты масштабом М 1:10000, планы лесных насаждений масштабом М 1:25000, карты-схемы лесничества или лесопарка масштабом М 1:100000.

УТВЕРЖДАЮ:

первый заместитель министра -
начальник управления лесного
хозяйства министерства природных
ресурсов и экологии Саратовской
области

 А.В. Колдаев
«22» сентября 20 17 г.

Акт
лесопатологического обследования № 147/07

лесных насаждений Вольского лесничества (лесопарка)

Саратовской области(субъект Российской Федерации)

Способ лесопатологического обследования: 1. Визуальный

2. Инструментальный

Место проведения:

Участковое лесничество	Урочище (дача)	Квартал (кварталы)	Выдел (выделы)	Площадь, га
1	2	3	4	5
Куликовское	—	52	1	13,0

Лесопатологическое обследование проведено на общей площади 13,0 га.

2. Инструментальное обследование лесного участка

2.1. Фактическая таксационная характеристика лесного насаждения соответствует (не соответствует) (нужное подчеркнуть) таксационному описанию. Причины несоответствия:

давность лесоустройства

Ведомость лесных участков с выявленными несоответствиями таксационным описаниям приведена в приложении 1 к Акту.

2.2. Состояние насаждений: с нарушенной устойчивостью

с утраченной устойчивостью

причины повреждения: Неблагоприятные условия произрастания

Заселено (отработано) стволовыми вредителями:

Вид вредителя	Порода	Встречаемость (% заселенных деревьев)	Степень заселения лесного насаждения (слабая, средняя, сильная)

Повреждено огнем:

Вид пожара	Порода	Состояние корневых лап		Состояние корневой шейки		Подсушивание луба	
		процент поврежденных огнем корней	процент деревьев с данным повреждением	ожог корневой шейки по окружности (1/4; 2/4; 3/4; более 3/4)	процент деревьев с данным повреждением	по окружности (1/4; 2/4; 3/4; более 3/4)	процент деревьев с данным повреждением

Поражено болезнями:

Вид болезни	Порода	Встречаемость (% пораженных деревьев)	Степень поражения лесного насаждения (слабая, средняя, сильная)

2.3. Выборке подлежит 16,0 % деревьев,

в том числе:

здоровые %

ослабленных % (причины назначения) _____;

сильно ослабленных % (причины назначения) _____;

усыхающих % (причины назначения) _____;

свежего сухостой 11,4 %,

старый сухостой 4,6 %,

в том числе: свежего ветровала %;

свежего бурелома %;

старого ветровала %;

в том числе: старого бурелома %;

аварийных %.

2.4. Полнота лесного насаждения после уборки деревьев, подлежащих рубке, составит 0,5.

Критическая полнота для данной категории лесных насаждений составляет 0,3.

ЗАКЛЮЧЕНИЕ

С целью предотвращения негативных процессов или снижения ущерба от их воздействия назначено:

Участковое лесничество	Урочище (дача)	Квартал	Выдел	Площадь, выдела, га	Вид мероприятия	Площадь, мероприятия, га	Порода	Запас на выдел, куб. м	Крайние сроки проведения
Куликовское		52	1	13,0	СРВ	13,0	Дуб	1430	2018 год

Ведомость перечета деревьев, назначенных в рубку, и абрис лесного участка прилагаются (приложение 2 и 3 к Акту).

Меры по обеспечению возобновления: не требуется

Мероприятия, необходимые для предупреждения повреждения или поражения смежных насаждений: своевременное проведение намечаемой рубки и вывозка заготовленной древесины, сбор в кучи для перегнивания порубочных остатков.

Сведения для расчета степени повреждения:

год образования старого сухостоя в период с 2013 по 2015 год.;

основная причина повреждения древесины >3/4 ветвей в кроне прошлых лет

Дата проведения обследований 11.09.2017г.

Исполнитель работ по проведению лесопатологического обследования:

ФИО Драган М.Д.

Подпись _____



Приложение 1
к акту лесопатологического обследования

Ведомость лесных участков с выявленными несоответствиями таксационным описаниям

1	2	3	4	5	6	7	8	9	Таксационная характеристика										Заложено пробных площадей				
									Источник данных	Год проведения лесосурейства	Номер квартала	Номер выдела	Площадь выдела, га	Целевое назначение лесов	Категория защитных лесов	Номер лесопатологического выдела	Площадь лесопатологического выдела, га	состав	порода	возраст, лет	средняя высота, м	средний диаметр, см	тип леса
ТО	1995	52	1	13,0	Защитные	противо-эрозионные леса	-	-	10Днн	Дуб	45	11	12	12	дбм	с1-2	0,8	5	110	-	-	-	
Ф	2017	52	1	13,0	Защитные	противо-эрозионные леса	1	13	10Днн	Дуб	67	11	12	12	дбм	с1-2	0,8	5	110	2	1,04	21	
			Итого:	13,0																			

Примечание:

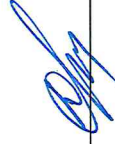
ТО - таксационные описания

Ф - фактическая характеристика лесного насаждения

Исполнитель работ по проведению лесопатологического обследования:

Ф.И.О. Драган М.Д.

Подпись



Приложение 1.1
к акту лесопатологического обследования
Результаты проведения лесопатологического обследования лесных насаждений за август 2017 г.

Субъект Российской Федерации Саратовская область
Участковое лесничество Куликовское

Лесничество (лесопарк) Вольское

Номер квартала	Номер выдела	Площадь выдела, га	Целевое назначение лесов	Категория защитных лесов	Номер лесопатологического выдела	Площадь лесопатологического выдела, га	Таксационная характеристика лесного насаждения								Распределение деревьев по категориям состояния, % от запаса											Признаки повреждения деревьев				Причина ослабления, повреждения		Доля поврежденных деревьев, %	Полжикит рубке, %	Назначенные мероприятия											
							состав	порода	возраст*	средняя высота, м	средний диаметр, см	лбм	тип леса	плотота	бонитет	запас, куб. м/га	Число деревьев на пробе, шт	без признаков ослабления	ослабленные	сильно ослабленные	убыхающие	вежкий сухой	старый сухой	вежкий ветровал	старый ветровал	свежий бурелом	старый бурелом	аварийные деревья	132	113	114			29	30	31	32	33	34						
52	1	13,0	Защитные	142	1	13,0	Д	67	11	12	лбм	0,8	5	110	439	54	18	19	20	21	22	23	24	25	26	27	28					132	113	114	29	30	31	32	33	34					
																																132	113	114	29	30	31	32	33	34	13,0	512	13,0		

Показатели, не соответствующие таксационному описанию отмечаются "*" "

Примечания:

Причины ослабления, повреждения:

810 Неблагоприятные условия произрастания

Признаки повреждения деревьев:

132- Усыхание вершины прошлых лет 1/3 до 2/3 длины кроны

113- Усыхание 1/2 до 3/4 ветвей в кроне прошлых лет

114- Усыхание >3/4 ветвей в кроне прошлых лет

Категория защитных лесов:

142 - Противозойзонные леса

Назначенные мероприятия (вид):

370 - Инструментальное лесопатологическое обследование.

512 -Выборочная санитарная рубка

Исполнитель работ по проведению лесопатологического обследования:

ФИО Драган М.Д. подпись

Дата составления документа 11.09.2017 Телефон 88459353756

Временная пробная площадь

ВРЕМЕННАЯ ПРОБНАЯ ПЛОЩАДЬ N __ 1 __

Субъект Российской Федерации Саратовская область.

Лесничество (лесопарк) Вольское.

Участковое лесничество Куликовское Квартал 52. Выдел 1.

Площадь 13,0 га.

Номер очага вредных организмов.

Размер пробных площадей: 0,5 га.

Таксационная характеристика:

тип леса Дбм; состав 10Днн; возраст 67; бонитет 5;

полнота 0,6; запас на га 80; возобновление отсутствует.

Время и причина ослабления лесного насаждения: 810 Неблагоприятные условия произрастания

Тип очага вредных организмов: эпизодический, хронический (подчеркнуть).

Фаза развития очага вредных организмов: начальная, нарастания численности, собственно вспышка, кризис (подчеркнуть). Наличие сухостойных и суховершинных деревьев

Состояние лесного насаждения, намечаемые мероприятия:

К = 2,1 Насаждение ослабленное. Требуется проведение выборочной санитарной рубки.

Исполнитель работ по проведению лесопатологического обследования:

ФИО Драган М.Д.

Подпись 

Дата составления документа 11.09.2017

Ведомость перече́та дере́вьев
 ВЕДОМОСТЬ ПЕРЕЧЕТА ДЕРЕВЬЕВ
 Порода: Дуб

Ступени толщины см	Количество деревьев по категориям состояния, шт.																				Всего деревьев по ступеням толщины											
	1		2		3		4			5				6				ветровал, бурилом				аварийные деревья				шт.	м3	в том числе подлежат рубке, %				
	шт	м3	шт	м3	шт	м3	шт	З	м3	шт	З	м3	шт	З	О	м3	шт	З	О	м3	шт	З	О	м3	шт			%	м3			
8	2	-	7	0,2	2	-				6		0,1																17	0,3	6	0,3	0,1
12	11	0,8	5	0,3	3	0,2				2		0,2	3						0,2									24	1,7	5	1,0	0,4
16	67	9,4	6	0,8	10	1,4	6		0,8	10		1,4	2						0,3									101	14,1	12	4,2	1,7
20	26	6,3	3	0,7	10	2,4	1		0,2	3		0,7	3						0,7									46	11,0	6	3,5	1,4
24	6	2,3	3	1,2						3		1,1																12	4,6	3	2,7	1,1
28	7	3,9	2	1,1	3	1,7				3		1,7																15	8,4	3	4,2	1,7
32																																
36 и более																																
Итого	119	22,7	26	4,3	28	5,7	7		1,0	27		5,2	8						1,2									215	40,1	35		6,4
%	55,3	56,6	12,2	10,7	13,0	14,2	3,2		2,6	12,6		13,0	3,7						2,9									100	100	16,3	15,9	15,9

ВЕДОМОСТЬ ПЕРЕЧЕТА ДЕРЕВЬЕВ
 Порода:

Ступени толщины см	Количество деревьев по категориям состояния, шт.																				Всего деревьев по ступеням толщины											
	1		2		3		4			5				6				ветровал, бурилом				аварийные деревья				шт.	м3	в том числе подлежат рубке, %				
	шт	м3	шт	м3	шт	м3	шт	З	м3	шт	З	м3	шт	З	О	м3	шт	З	О	м3	шт	З	О	м3	шт			%	м3			
8																																
12																																
16																																
20																																
24																																
28																																
32																																
36 и более																																
Итого																																
%																																

Примечание: НЗ - незаселенное, З - заселенное, О - отработанное вредителями

ФИО Драган М.Д. Подпись 

Дата составления документа 11.09.2017г. Телефон 8845-93-5-37-56.

Временная пробная площадь

ВРЕМЕННАЯ ПРОБНАЯ ПЛОЩАДЬ N 2

Субъект Российской Федерации Саратовская область.

Лесничество (лесопарк) Вольское.

Участковое лесничество Куликовское Квартал 52. Выдел 1.

Площадь 13,0 га.

Номер очага вредных организмов.

Размер пробной площади 0,54 га.

Таксационная характеристика:

тип леса Дбм; состав 10Днн; возраст 67; бонитет 5;

полнота 0,6; запас на га 80; возобновление отсутствует.

Время и причина ослабления лесного насаждения: 810 Неблагоприятные условия произрастания

Тип очага вредных организмов: эпизодический, хронический (подчеркнуть).

Фаза развития очага вредных организмов: начальная, нарастания численности, собственно вспышка, кризис (подчеркнуть). Наличие сухостойных и суховершинных деревьев

Состояние лесного насаждения, намечаемые мероприятия:

K = 2,2 Насаждение ослабленное. Требуется проведение выборочной санитарной рубки.

Исполнитель работ по проведению лесопатологического обследования:

ФИО Драган М.Д.

Подпись 

Дата составления документа 11.09.2017г.

Ведомость перечета деревьев

ВЕДОМОСТЬ ПЕРЕЧЕТА ДЕРЕВЬЕВ

Порода: Дуб

Ступени толщины см	Количество деревьев по категориям состояния, шт.																				Всего деревьев по ступеням толщины									
	1		2		3		4			5				6				ветровал, бурелом				аварийные деревья				шт.	м3	в том числе подлежат рубке, %		
	шт	м3	шт	м3	шт	м3	шт	З	м3	шт	З	м3	шт	З	О	м3	шт	З	О	м3	шт	З	О	м3	шт			%	м3	
8	2	-	8	0,2						5		0,1	1			-								16	0,3	6	0,3	0,1		
12	10	0,7	5	0,3	2	0,1				3		0,2	2			0,2								22	1,5	5	0,9	0,4		
16	63	8,8	5	0,7	12	1,7	15		2,1	6		0,8	4			0,6								105	14,7	10	3,2	1,4		
20	31	7,4	6	1,4	2	0,5	2		0,5	4		1,0	3			0,7								48	11,5	7	3,9	1,7		
24	5	1,9	5	1,9	4	1,5				3		1,1	1			0,4								18	6,8	4	3,5	1,5		
28	6	3,4			4	2,2	2		1,1	2		1,1	1			0,6								15	8,4	3	3,9	1,7		
32																														
36 и более																														
Итого	117	22,2	29	4,5	24	6,0	19		3,7	23		4,3	12			2,5								224	43,2	35	15,7	6,8		
%	52,2	51,4	13,0	10,4	10,7	13,9	8,5		8,6	10,3		9,9	5,3			5,8								100	100	15,6		15,7		

ВЕДОМОСТЬ ПЕРЕЧЕТА ДЕРЕВЬЕВ

Порода:

Ступени толщины см	Количество деревьев по категориям состояния, шт.																				Всего деревьев по ступеням толщины									
	1		2		3		4			5				6				ветровал, бурелом				аварийные деревья				шт.	м3	в том числе подлежат рубке, %		
	шт	м3	шт	м3	шт	м3	шт	З	м3	шт	З	м3	шт	З	О	м3	шт	З	О	м3	шт	З	О	м3	шт			%	м3	
8																														
12																														
16																														
20																														
24																														
28																														
32																														
36 и более																														
Итого																														
%																														

Примечание: НЗ - незаселенное, З - заселенное, О - оработанное вредителями

ФИО Драган М.Д.

Подпись 

Дата составления документа 11.09.2017 г. Телефон 8845-93-5-37-56.

Абрис участка

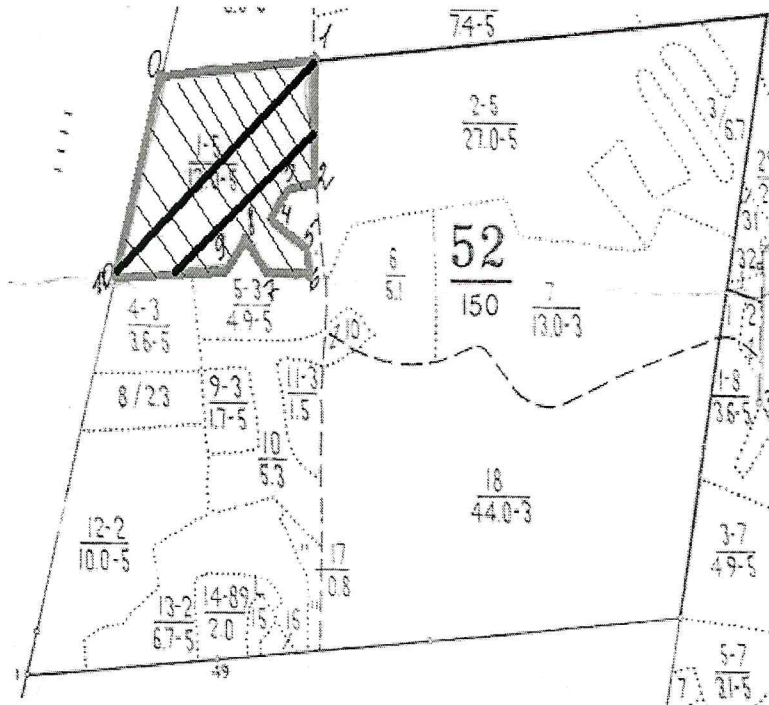
Приложение 3

к акту лесопатологического обследования

Участковое лесничество Куликовское. Квартал 52. Выдел 1.


Абрис участка

М 1:10000



N выдела	Ленты (круговой площадки) перечета			
	N ленты (площадки)	длина, м	ширина, м	площадь, га
1	1	540	10	0,54
1	2	336	15	0,5

Номера точек	Координаты	Румбы линий	Длина, м
0-1	52,326805 47,616660	СВ-86°	300
1-2	52,326700 47,621380	ЮВ-5°	200
2-3	52,324707 47,621423	ЮЗ-70°	50
3-4	52,324838 47,620479	ЮЗ-39°	60
4-5	52,324418 47,619535	ЮВ-54	90
5-6	52,323894 47,619535	ЮВ-9	40
6-7	52,324261 47,619363	СЗ-89	90
7-8	52,323789 47,619192	СЗ-43	70
8-9	52,324130 47,618248	ЮЗ-34	60
9-10	52,323579 47,617175	ЮЗ-85	230
10-1	52,323973 47,615844	СВ-33	350

Условные обозначения:  обследованный участок

 ленточный пересчет

Исполнитель работ по проведению лесопатологического исследования:

ФИО Драган М.Д. Подпись 

Дата составления документа 11.09.2017г. Телефон 8845-93-5-37-56.

ВЫПИСКА ИЗ ГОСУДАРСТВЕННОГО ЛЕСНОГО РЕЕСТРА

на «18» сентября 2017г.

Орган государственной власти, осуществляющий ведение государственного лесного реестра на территории Саратовской области: **министерство природных ресурсов и экологии Саратовской области в лице первого заместителя министра - начальника управления лесного хозяйства Колдаева А.В.**

Правообладатель земель лесного фонда на территории Саратовской области: **министерство природных ресурсов и экологии Саратовской области** (согласно п. 11 Положения о министерстве природных ресурсов и экологии Саратовской области, утвержденного постановлением Правительства Саратовской области от 08 октября 2013 г. № 537-П «Вопросы министерства природных ресурсов и экологии Саратовской области» и п.п. 2 п.1 ст. 83 Лесного кодекса РФ)

Заявитель: Министерство природных ресурсов и экологии Саратовской области (во исполнении пункта 1.7 протокола совещания Департамента лесного хозяйства по Приволжскому федеральному округу, ФБУ «Рослесозащита» №01-05/3678 от 27.12.2016)

Информация по запрашиваемому лесному участку:

Собственность: Российской Федерации

Категория земель: земли лесного фонда

ХАРАКТЕРИСТИКА ЛЕСНОГО УЧАСТКА

Адрес (местоположение) лесного участка: Вольский район

Лесничество	Вольское
Участковое лесничество	Куликовское
Общая площадь, га	13,0
Категория лесов	Защитные
Категория защитности лесов	Ценные леса: противоэрозионные леса
Возможный вид использования	Заготовка древесины

Таксационная характеристика лесного участка (по материалам лесоустройства 1995 г.):

№ квартала	№ выдела	Площадь, га	Состав	Возраст	Высота	Диаметр	Бонитет	Тип леса	ТУМ	Полнота	Запас м3/га
52	1	13,0	10ДНН	45	11	12	5	Дбм	С1 2	0,8	110
Итого		13,0									

Наименование, местонахождение юридического лица /ФИО физического лица/ - лесопользователя (арендатора)/Документы – договор аренды лесного участка отсутствует

(договор аренды лесного участка, постоянное (бессрочное) пользование лесным участком, договор безвозмездного срочного пользования лесным участком, реквизиты договора, срок пользования)

Особые отметки: нет. Акт лесопатологического обследования № 147/07.

Первый заместитель
министра- начальник
управления лесного
хозяйства

Колдаев А.В.

ФИО

18.09.2017 Подпись

Дата



МН

Карта-схема расположения и границы лесного участка Саратовская область

(субъект Российской Федерации, муниципальное образование)

Лесничество (лесопарк) **Вольское**

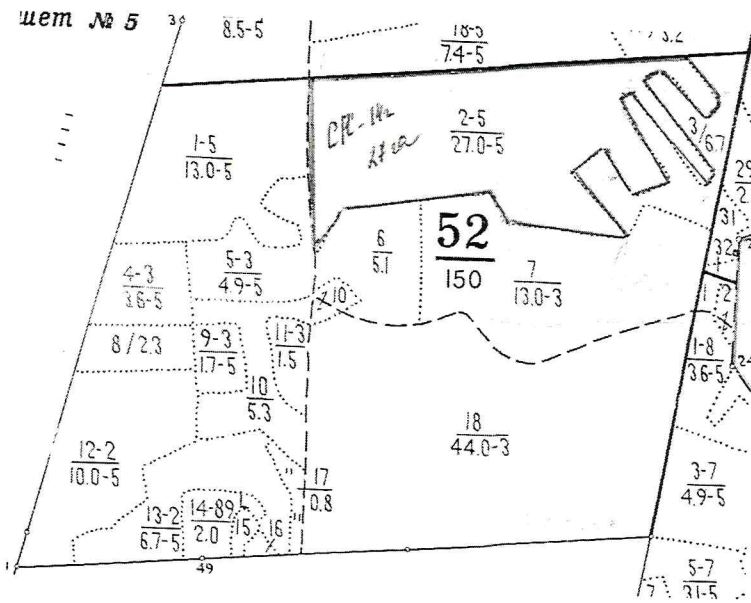
(название)

Участковое лесничество **Куликовское**, квартал 52

(название)

Собственность - Российской Федерации;

Масштаб * 1:10 000



Первый заместитель
министра- начальник
управления лесного
хозяйства

Колдаев А.В.

ФИО

18.09.2017 Подпись

Дата



* Сведения, указанные в выписке, носят информационный характер и НЕ являются основанием для предоставления лесного участка в использование.
 ** Для вычерчивания карты-схемы расположения лесного участка используются фрагменты картографических материалов лесоустройства: планшеты масштабom M 1:10000, планы лесных насаждений масштабom M 1:25000, карты-схемы лесничества или лесопарка масштабom M 1:100000.

УТВЕРЖДАЮ:
первый заместитель министра -
начальник управления лесного
хозяйства министерства природных
ресурсов и экологии Саратовской
области

А.В. Колдаев
« 22 » сентября 20 17 г.

Акт
лесопатологического обследования № 148/07

лесных насаждений Вольского лесничества (лесопарка)

Саратовской области(субъект Российской Федерации)

Способ лесопатологического обследования: 1. Визуальный

2. Инструментальный



Место проведения:

Участковое лесничество	Урочище (дача)	Квартал (кварталы)	Выдел (выделы)	Площадь, га
1	2	3	4	5
Куликовское	—	38	27	31,0

Лесопатологическое обследование проведено на общей площади 31,0 га.

2. Инструментальное обследование лесного участка

2.1. Фактическая таксационная характеристика лесного насаждения соответствует (не соответствует) (нужное подчеркнуть) таксационному описанию. Причины несоответствия:

давность лесоустройства

Ведомость лесных участков с выявленными несоответствиями таксационным описаниям приведена в приложении 1 к Акту.

2.2. Состояние насаждений: с нарушенной устойчивостью



с утраченной устойчивостью

причины повреждения: Засуха

Заселено (отработано) стволовыми вредителями:

Вид вредителя	Порода	Встречаемость (% заселенных деревьев)	Степень заселения лесного насаждения (слабая, средняя, сильная)

Повреждено огнем:

Вид пожара	Порода	Состояние корневых лап		Состояние корневой шейки		Подсушивание луба	
		процент поврежденных огнем корней	процент деревьев с данным повреждением	ожог корневой шейки по окружности (1/4; 2/4; 3/4; более 3/4)	процент деревьев с данным повреждением	по окружности (1/4; 2/4; 3/4; более 3/4)	процент деревьев с данным повреждением

Поражено болезнями:

Вид болезни	Порода	Встречаемость (% пораженных деревьев)	Степень поражения лесного насаждения (слабая, средняя, сильная)

2.3. Выборке подлежит 17,0 % деревьев,

в том числе:

здоровые _____ %;

ослабленных _____ %; (причины назначения) _____;

сильно ослабленных _____ %; (причины назначения) _____;

усыхающих _____ %; (причины назначения) _____;

свежего сухостой 8,8 %,

старый сухостой 8,2 %,

в том числе: свежего ветровала _____ %;

свежего бурелома _____ %;

старого ветровала _____ %;

в том числе: старого бурелома _____ %;

аварийных _____ %.

2.4. Полнота лесного насаждения после уборки деревьев, подлежащих рубке, составит 0,5.

Критическая полнота для данной категории лесных насаждений составляет 0,3.

ЗАКЛЮЧЕНИЕ

С целью предотвращения негативных процессов или снижения ущерба от их воздействия назначено:

Участковое лесничество	Урочище (дача)	Квартал	Выдел	Площадь, выдела, га	Вид мероприятия	Площадь, мероприятия, га	Порода	Запас на выдел, куб. м	Крайние сроки проведения
Куликовское		38	27	31,0	СРВ	31,0	Дуб Береза	2232 558	2018 год

Ведомость перечета деревьев, назначенных в рубку, и абрис лесного участка прилагаются (приложение 2 и 3 к Акту).

Меры по обеспечению возобновления: не требуется

Мероприятия, необходимые для предупреждения повреждения или поражения смежных насаждений: своевременное проведение намечаемой рубки и вывозка заготовленной древесины, сбор в кучи для перегнивания порубочных остатков.

Сведения для расчета степени повреждения:

год образования старого сухостоя в период с 2015 по 2016 год.;

основная причина повреждения древесины >3/4 ветвей в кроне прошлых лет

Дата проведения обследований 11.09, 2017 г.

Исполнитель работ по проведению лесопатологического обследования:

ФИО Драган М.Д.

Подпись _____



Приложение 1
к акту лесопатологического обследования

Ведомость лесных участков с выявленными несоответствиями таксационным описаниям

Куликовское

1	2	3	4	5	6	7	8	9	Таксационная характеристика											Заложено пробных площадей			
									Источник данных	Год проведения лесосурьейства	Номер квартала	Номер выдела	Площадь выдела, га	Целевое назначение лесов	Категория защитных лесов	Номер лесопатологического выдела	Площадь лесопатологического выдела, га	состав	порода	возраст, лет	средняя высота, м	средний диаметр, см	тип леса
ТО	1995	38	27	31,0	Защитные	прогнво-эрозийные леса	-	-	8Днн2Б	дуб	70	12	18	дузм	С1	0,9	5	90	-	-			
Ф	2017	38	27	31,0	Защитные	прогнво-эрозийные леса	1	31,0	8Днн2Б	дуб	92	12	18	дузм	С1	0,9	5	90	2	2,5			
			Итого:	31,0																			

Примечание:

ТО - таксационные описания

Ф - фактическая характеристика лесного насаждения

Исполнитель работ по проведению лесопатологического обследования:

Ф.И.О. Драган М.Д.

Подпись



Приложение 1.1
к акту лесопатологического обследования

Результаты проведения лесопатологического обследования лесных насаждений за август 2017 г.

Субъект Российской Федерации		Саратовская область		Лесничество (лесопарк)		Вольское																													
Участковое лесничество		Куликовское		Лесничество (лесопарк)		Вольское																													
Номер квартала	Номер выдела	Площадь выдела, га	Площадь лесопатологического выдела, га	Таксационная характеристика лесного насаждения						Число деревьев на пробе, шт	Распределение деревьев по категориям состояния, % от запаса										Признаки повреждения деревьев	Доля поврежденных деревьев, %	Причина ослабления, повреждения	Полжект рубке, %	Назначенные мероприятия										
				Лесное назначение лесов	Категория защитных лесов	Номер лесопатологического выдела	Площадь лесопатологического выдела, га	состав	попоя		возраст*	средняя высота, м	средний диаметр, см	тип леса	полнота	фонитет	запас, куб. м/га	без признаков ослабления	ослабленные	сильно ослабленные					усыхающие	свежий сухой	старый сухой	свежий ветровал	старый ветровал	свежий бурелом	старый бурелом	гниющие деревья	взрослые	мелкие	вид
1	2	3	4	5	6	7	8	9	10	11	12	13	14	15	16	17	18	19	20	21	22	23	24	25	26	27	28	29	30	31	32	33	34	35	36
38	27	31,0	Защитные	142	1	31,0	9Днн1Б	Д	92	12	18	дуб	0,9	5	90	69	35	25	18	7	8	7	0	0	0	0	0	132	131	121			15	512	31,0

Показатели, не соответствующие таксационному описанию отмечаются «*»

Примечания:

Причины ослабления, повреждения:

830 - Засуха

Признаки повреждения деревьев:

121- Усыхание вершины свежее; <1/3 длины кроны;

131 - Усыхание вершины прошлых лет <1/3 длины кроны;

132 - Усыхание вершины прошлых лет более 2/3 длины кроны;

Категория защитных лесов:

142 - Противозерозионные леса

Назначенные мероприятия (вид):

370 - Инструментальное лесопатологическое обследование.

512 - Выборочная санитарная рубка

Исполнитель работ по проведению лесопатологического обследования:

Исполнитель работ по проведению лесопатологического обследования:

ФИО Драган М.Д. _____ подпись

Дата составления документа 17.09.2017 Телефон 88459353756

Временная пробная площадьВРЕМЕННАЯ ПРОБНАЯ ПЛОЩАДЬ N 1

Субъект Российской Федерации Саратовская область.

Лесничество (лесопарк) Вольское. Участковое лесничество Куликовское
Квартал 38. Выдел 27.

Площадь 31,0 га.

Номер очага вредных организмов.

Размер пробной площади 1,5 га.

Таксационная характеристика:

тип леса Дузм; состав 8Днн2Б; возраст 92; бонитет 5;

полнота 0,6; запас на га 82; возобновление отсутствует.

Время и причина ослабления лесного насаждения: 830 Засуха

Тип очага вредных организмов: эпизодический, хронический (подчеркнуть).

Фаза развития очага вредных организмов: начальная, нарастания численности, собственно вспышка, кризис (подчеркнуть).

Состояние лесного насаждения, намечаемые мероприятия:

K = 2,2 Насаждение ослабленное. Требуется проведение выборочной санитарной рубки.

Исполнитель работ по проведению лесопатологического обследования:

ФИО Драган М.Д.

Подпись _____



Дата составления документа 11.09.2017г.

Ведомость перечета деревьев
ВЕДОМОСТЬ ПЕРЕЧЕТА ДЕРЕВЬЕВ

Порода: Дуб

Ступени толщины см	Количество деревьев по категориям состояния, шт.																		Всего деревьев по ступеням толщины									
	1		2		3		4			5			6			ветровал, бурелом				аварийные деревья				шт.	м3	в том числе подлежат рубке, %		
шт	м3	шт	м3	шт	м3	шт	З	м3	шт	З	м3	шт	З	О	м3	шт	З	О	м3	шт	З	О	м3			шт	%	м3
8	8	0,2	4	0,1	5	0,1			1															18	0,4	1		
12	21	1,5	9	0,6					4	0,3	2				0,1									36	2,5	6	0,4	0,4
16	60	8,4	24	3,4	21	2,9	8	1,1	25	3,5	27				3,8									165	23,1	52	6,5	7,3
20	93	22,3	81	19,4	60	14,4	20	4,8	15	3,6	14				3,4									283	67,9	29	6,3	7,0
24	16	6,1	5	1,9	5	1,9			3	1,1	1				0,4									30	11,4	4	1,3	1,5
28	4	2,2	4	2,2	2	1,1	1	0,6	1	0,6														12	6,7	1	0,5	0,6
32																												
36 и более																												
Итого	202	40,7	127	27,6	93	20,4	29	6,5	49	9,1	44				7,7									544	112	93	15	16,8
%	37,2	36,3	23,3	24,6	17,1	18,2	5,3	5,8	9	8,1	8,1				6,9									100	100	17,1		15,0

Порода: Береза

Ступени толщины см	Количество деревьев по категориям состояния, шт.																		Всего деревьев по ступеням толщины									
	1		2		3		4			5			6			ветровал, бурелом				аварийные деревья				шт.	м3	в том числе подлежат рубке, %		
шт	м3	шт	м3	шт	м3	НЗ	З	м3	НЗ	З	м3	НЗ	З	О	м3	НЗ	З	О	м3	НЗ	З	О	м3			шт	%	м3
8																												
12	6	0,4																						6	0,4			
16	6	0,8	2	0,2																				8	1,0			
20	14	3,3	8	1,8	8	1,8																		30	6,9			
24	6	2,2																						6	2,2			
28			1	0,5																				1	0,5			
32																												
36 и более																												
Итого	32	6,7	11	2,5	8	1,8																		51	11			
%	62,7	60,9	21,6	22,7	15,7	16,4																		100	100			

Примечание: НЗ - незаселенное, З - заселенное, О - отработанные вредителями

ФИО

Драган М.Д.

Подпись



Дата составления документа

19.09.2018г.

Телефон 8845-93-5-37-56.

Временная пробная площадьВРЕМЕННАЯ ПРОБНАЯ ПЛОЩАДЬ N 2

Субъект Российской Федерации Саратовская область.

Лесничество (лесопарк) Вольское. Участковое лесничество Куликовское
Квартал 38. Выдел 27.

Площадь 31,0 га.

Номер очага вредных организмов.

Размер пробной площади 1,0 га.

Таксационная характеристика:

тип леса Дузм; состав 8Днн2Б; возраст 92; бонитет 5;

полнота 0,6; запас на га 82; возобновление отсутствует.

Время и причина ослабления лесного насаждения: 830 Засуха

Тип очага вредных организмов: эпизодический, хронический (подчеркнуть).

Фаза развития очага вредных организмов: начальная, нарастания численности, собственно вспышка, кризис (подчеркнуть).

Состояние лесного насаждения, намечаемые мероприятия:

K = 2,2 Насаждение ослабленное. Требуется проведение выборочной санитарной рубки.

Исполнитель работ по проведению лесопатологического обследования:

ФИО Драган М.Д.

Подпись _____



Дата составления документа 11.09.2017г.

Ведомость перечета деревьев

ВЕДОМОСТЬ ПЕРЕЧЕТА ДЕРЕВЬЕВ

Порода: Дуб

Ступени толщины см	Количество деревьев по категориям состояния, шт.																				Всего деревьев по ступеням толщины								
	1		2		3		4			5			6				ветровал, бурелом				аварийные деревья				шт.	м3	в том числе подлежат рубке, %		
	шт	м3	шт	м3	шт	м3	шт	З	м3	шт	З	м3	шт	З	О	м3	шт	З	О	м3	шт	З	О	м3			шт	%	м3
8	7	0,1	4	0,1	4	0,1							1												16	0,3	1		
12	18	1,3	7	0,5	6	0,4	1	0,1	2		0,1													34	2,4	2	0,1	0,1	
16	32	4,5	30	4,2	19	2,7	2	0,3	20		2,8	21			2,9									124	17,4	41	7,3	5,7	
20	45	10,8	40	9,6	31	7,4	22	5,3	9		2,2	8			1,9									155	37,2	17	5,3	4,1	
24	16	6,1	8	3,0	5	1,9	3	1,1	1		0,4	1			0,4									34	12,9	2	1,0	0,8	
28	5	2,8	4	2,2	2	1,1	2	1,1				1			0,6									14	7,8	1	0,8	0,6	
32																													
36 и более																													
Итого	123	25,6	93	19,6	67	13,6	30	7,9	32		5,5	32			5,8									377	78	64		11,3	
%	32,6	32,8	24,7	25,1	17,8	17,5	7,9	10,1	8,5		7,1				7,4									100	100	17,0		14,5	

Порода: Береза

Ступени толщины см	Количество деревьев по категориям состояния, шт.																				Всего деревьев по ступеням толщины								
	1		2		3		4			5			6				ветровал, бурелом				аварийные деревья				шт.	м3	в том числе подлежат рубке, %		
	шт	м3	шт	м3	шт	м3	НЗ	З	м3	НЗ	З	м3	НЗ	З	О	м3	НЗ	З	О	м3	НЗ	З	О	м3			шт	%	м3
8																													
12	2	0,1																						2	0,1				
16	2	0,3	1	0,1																				3	0,4				
20	9	2,1	1	0,2																				10	2,3				
24	1	0,4			1	0,3																		2	0,7				
28			1	0,5																				1	0,5				
32																													
36 и более																													
Итого	14	2,9	3	0,8	1	0,3																		18	4,0				
%	77,8	73,0	16,7	20,0	5,5	7,0																		100	100				

Примечание: НЗ - незаселенное, З - заселенное, О - отработанное вредителями

ФИО Драган М.Д.

Подпись



Дата составления документа

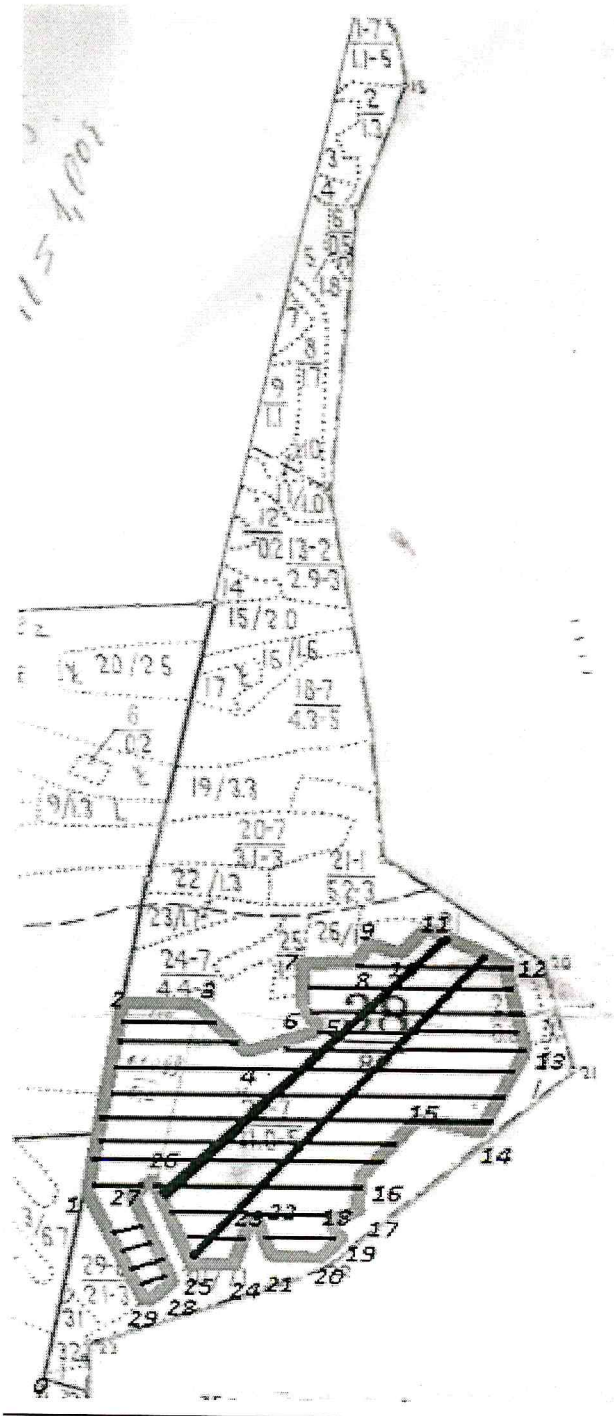
11.09.2017

Телефон 8845-93-5-37-56.

Абрис участка

М 1:10000

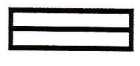
Участковое лесничество Куликовское. Квартал 38. Выдел 27.



Номера точек	Координаты	Румбы линий	Длина, м
0-1	52,276675 47,656327	СВ-7	360
1-2	52,280482 47,656970	СВ-7	350
2-3	52,285628 47,657786	СВ-89	120
3-4	52,286022 47,658901	ЮВ-52	100
4-5	52,285365 47,661605	СВ-64	120
5-6	52,284105 47,663493	СЗ-42	50
6-7	52,282530 47,663751	СВ-2	50
7-8	52,282635 47,664266	СВ-83	80
8-9	52,282766 47,664395	СВ-45	40
9-10	52,282399 47,665553	ЮВ-45	40
10-11	52,282228 47,667055	СВ-44	70
11-12	52,282727 47,668407	ЮВ-63	120
12-13	52,282136 47,669008	ЮВ-22	130
13-14	52,281874 47,668836	ЮЗ-20	200
14-15	52,281572 47,669394	СЗ-80	100
15-16	52,281887 47,668750	ЮЗ-40	130
16-17	52,281834 47,668514	ЮЗ-6	50
17-18	52,280915 47,668944	ЮЗ-51	40
18-19	52,281204 47,668815	ЮВ-34	30
19-20	52,280272 47,665081	ЮЗ-51	50
20-21	52,281086 47,663172	СЗ-82	70
21-22	52,281086 47,663365	СЗ-6	70
22-23	52,280613 47,661648	ЮЗ-64	20
23-24	52,280193 47,664802	ЮЗ-22	90
24-25	52,280128 47,664716	ЮЗ-88	50
25-26	52,279891 47,664867	СЗ-33	180
26-27	52,279944 47,659695	ЮЗ-51	40
27-28	52,277646 47,656927	ЮВ-32	170
28-29	52,280338 47,656841	ЮЗ-51	50
29-1	52,281007 47,656799	СЗ-29	220

N выдела	Ленты (круговой площадки) перечета			
	N ленты (площадки)	длина, м	ширина, м	площадь, га
27	1	750	20	1,5
27	2	715	14	1,0

Условные обозначения:  обследованный участок

 ленточный перечет

Исполнитель работ по проведению лесопатологического исследования:

ФИО Драган М.Д. Подпись 

Дата составления документа 11.09.2017 Телефон 8845-93-5-37-56.

ВЫПИСКА ИЗ ГОСУДАРСТВЕННОГО ЛЕСНОГО РЕЕСТРА

на «18» сентября 2017г.

Орган государственной власти, осуществляющий ведение государственного лесного реестра на территории Саратовской области: **министерство природных ресурсов и экологии Саратовской области в лице первого заместителя министра - начальника управления лесного хозяйства Колдаева А.В.**

Правообладатель земель лесного фонда на территории Саратовской области: **министерство природных ресурсов и экологии Саратовской области** (согласно п. 11 Положения о министерстве природных ресурсов и экологии Саратовской области, утвержденного постановлением Правительства Саратовской области от 08 октября 2013 г. № 537-П «Вопросы министерства природных ресурсов и экологии Саратовской области» и п.п. 2 п.1 ст. 83 Лесного кодекса РФ)

Заявитель: Министерство природных ресурсов и экологии Саратовской области (во исполнении пункта 1.7 протокола совещания Департамента лесного хозяйства по Приволжскому федеральному округу, ФБУ «Рослесозащита» №01-05/3678 от 27.12.2016)

Информация по запрашиваемому лесному участку:

Собственность: Российской Федерации

Категория земель: земли лесного фонда

ХАРАКТЕРИСТИКА ЛЕСНОГО УЧАСТКА

Адрес (местоположение) лесного участка: Вольский район

Лесничество	Вольское
Участковое лесничество	Куликовское
Общая площадь, га	31,0
Категория лесов	Защитные
Категория защитности лесов	Ценные леса: противозерозийные леса
Возможный вид использования	Заготовка древесины

Таксационная характеристика лесного участка (по материалам лесоустройства 1995 г.):

№ квартала	№ выдела	Площадь, га	Состав	Возраст	Высота	Диаметр	Бонитет	Тип леса	ТУМ	Полнота	Запас м3/га
38	27	31,0	8ДНН2Б	70	12	18	5	Дузм	С1	0,9	90
Итого		31,0									

Наименование, местонахождение юридического лица /ФИО физического лица/ - **лесопользователя (арендатора)/Документы – договор аренды лесного участка отсутствует**

(договор аренды лесного участка, постоянное (бессрочное) пользование лесным участком, договор безвозмездного срочного пользования лесным участком, реквизиты договора, срок пользования)

Особые отметки: нет. Акт лесопатологического обследования № 148/07

Первый заместитель
министра- начальник
управления лесного
хозяйства

Колдаев А.В.

ФИО

18.09.2017 Подпись

Дата

МП



Карта-схема расположения и границы лесного участка
Саратовская область

(субъект Российской Федерации, муниципальное образование)

Лесничество (лесопарк) **Вольское**

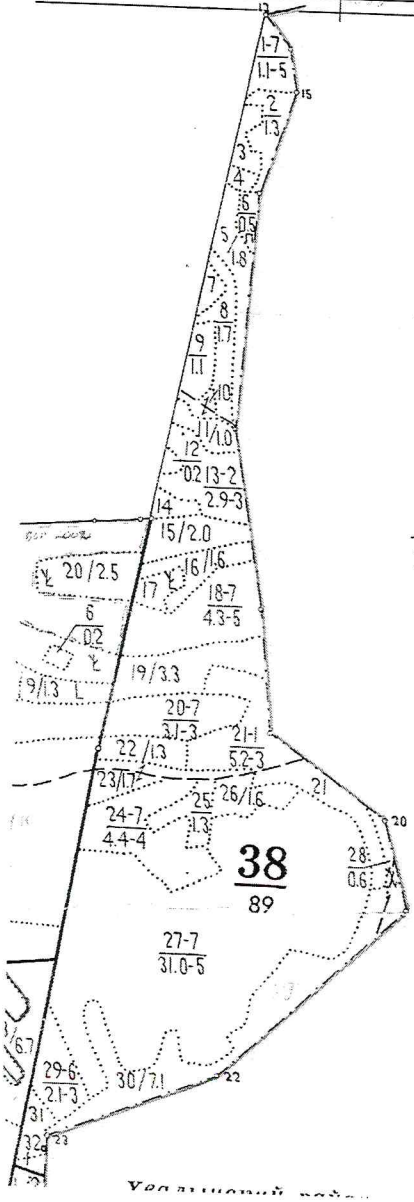
(название)

Участковое лесничество **Куликовское**, квартал 38

(название)

Собственность - Российской Федерации;

Масштаб * 1:10 000



Первый заместитель
 министра- начальник
 управления лесного
 хозяйства

Колдаев А.В.

ФИО

18.09.2017 Подпись

Дата

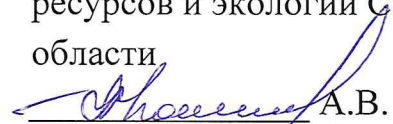


* Сведения, указанные в выписке, носят информационный характер и НЕ являются основанием для предоставления лесного участка в использование.

** Для вычерчивания карты-схемы расположения лесного участка используются фрагменты картографических материалов лесоустройства: планшеты масштабom M 1:10000, планы лесных насаждений масштабom M 1:25000, карты-схемы лесничества или лесопарка масштабom M 1:100000.

УТВЕРЖДАЮ:

первый заместитель министра -
начальник управления лесного
хозяйства министерства природных
ресурсов и экологии Саратовской
области.


А.В. Колдаев
«22» сентября 2017 г.

Акт
лесопатологического обследования № 149/07

лесных насаждений Вольского лесничества (лесопарка)

Саратовской области(субъект Российской Федерации)

Способ лесопатологического обследования: 1. Визуальный

2. Инструментальный



Место проведения:

Участковое лесничество	Урочище (дача)	Квартал (кварталы)	Выдел (выделы)	Площадь, га
1	2	3	4	5
Городское	—	94	9	7,1

Лесопатологическое обследование проведено на общей площади 7,1 га.

2. Инструментальное обследование лесного участка

2.1. Фактическая таксационная характеристика лесного насаждения соответствует (не соответствует) (нужное подчеркнуть) таксационному описанию. Причины несоответствия:

давность лесоустройства

Ведомость лесных участков с выявленными несоответствиями таксационным описаниям приведена в приложении 1 к Акту.

2.2. Состояние насаждений: с нарушенной устойчивостью



с утраченной устойчивостью



причины повреждения: Устойчивый низовой пожар 4-10 летней давности высокой интенсивности

Заселено (отработано) стволовыми вредителями:

Вид вредителя	Порода	Встречаемость (% заселенных деревьев)	Степень заселения лесного насаждения (слабая, средняя, сильная)

Повреждено огнем:

Вид пожара	Порода	Состояние корневых лап		Состояние корневой шейки		Подсушивание луба	
		процент поврежденных огнем корней	процент деревьев с данным повреждением	ожог корневой шейки по окружности (1/4; 2/4; 3/4; более 3/4)	процент деревьев с данным повреждением	по окружности (1/4; 2/4; 3/4; более 3/4)	процент деревьев с данным повреждением
Низовой	8С2Б	100	100	3/4	100	3/4	100

Поражено болезнями:

Вид болезни	Порода	Встречаемость (% пораженных деревьев)	Степень поражения лесного насаждения (слабая, средняя, сильная)

2.3. Выборке подлежит 87,1 % деревьев,

в том числе:

здоровые %;

ослабленных %; (причины назначения) _____;

сильно ослабленных %; (причины назначения) _____;

усыхающих 4,1%; (причины назначения) _____;

свежего сухостой 43,7 %,

старый сухостой 39,3 %,

в том числе: свежего ветровала _____ %;

свежего бурелома _____ %;

старого ветровала _____ %;

в том числе: старого бурелома _____ %;

аварийных _____%.

2.4. Полнота лесного насаждения после уборки деревьев, подлежащих рубке, составит _0,0.

Критическая полнота для данной категории лесных насаждений составляет __0,3__.

ЗАКЛЮЧЕНИЕ

С целью предотвращения негативных процессов или снижения ущерба от их воздействия назначено:

Участковое лесничество	Урочище (дача)	Квартал	Выдел	Площадь, выдела, га	Вид мероприятия	Площадь, мероприятия, га	Порода	Запас на выдел, куб. м	Крайние сроки проведения
Городское		94	9	7,1	СРС	7,1	Сосна Береза	1704 426	2018 год

Ведомость перечета деревьев, назначенных в рубку, и абрис лесного участка прилагаются (приложение 2 и 3 к Акту).

Меры по обеспечению возобновления: не требуется

Мероприятия, необходимые для предупреждения повреждения или поражения смежных насаждений: своевременное проведение намечаемой рубки и вывозка заготовленной древесины, сбор в кучи для перегнивания порубочных остатков.

Сведения для расчета степени повреждения:

год образования старого сухостоя _____ в период с 2008 по 2010 год.;

основная причина повреждения древесины _____ Ожог стволов прошлых лет (камбий поврежден <3/4 окр. ств.)

Дата проведения обследований 11.09.2017г.

Исполнитель работ по проведению лесопатологического обследования:

ФИО Драган М.Д.

Подпись _____ 

Приложение 1
к акту лесопатологического обследования

Ведомость лесных участков с выявленными несоответствиями таксационным описаниям

Городское

1	2	3	4	5	6	7	8	9	Таксационная характеристика											Заложено пробных площадей							
									состав	порода	возраст, лет	средняя высота, м	средний диаметр, см	тип леса	тип условий местопрорастания	полнота	бонитет	запас, куб. м/га	количество, шт.	общая площадь, га							
ТО	1995	94	9	7,1	Защитные	противо-эрозионные леса	-	-	8С2Б	Сосна	56	21	24	СДЗЛ	0,8	1	300	-	-								
Ф	2017	94	9	7,1	Защитные	противо-эрозионные леса	1	7,1	8С2Б	Сосна	78	21	24	СДЗЛ	0,8	1	300	1	0,57								
			Итого:	7,1																							

Примечание:


ТО - таксационные описания

Ф - фактическая характеристика лесного насаждения

Исполнитель работ по проведению лесопатологического обследования:

Ф.И.О. Драган М.Д.

Подпись



Приложение 1.1
к акту лесопатологического обследования
Результаты проведения лесопатологического обследования лесных насаждений за август 2017 г.

Субъект Российской Федерации Саратовская область Лесничество (лесопарк) Вольское
 Участковое лесничество Городское

Номер квартала	Номер выдела	Площадь выдела, га	Целевое назначение лесов	Категория защитных лесов	Номер лесопатологического выдела, га	Таксационная характеристика лесного насаждения						Распределение деревьев по категориям состояния, % от запаса										Признаки пореживания деревьев	Доля поврежденных деревьев, %	Причина ослабления, повреждения	Подлежит рубке, %	Назначенные мероприятия									
						Площадь лесопатологического выдела, га	Площадь выдела, га	Площадь лесопатологического выдела, га	Площадь выдела, га	Площадь лесопатологического выдела, га	Площадь выдела, га	Площадь лесопатологического выдела, га	Площадь выдела, га	Площадь лесопатологического выдела, га	Площадь выдела, га	Площадь лесопатологического выдела, га	Площадь выдела, га	Площадь лесопатологического выдела, га	Площадь выдела, га	Площадь лесопатологического выдела, га	Площадь выдела, га					Площадь лесопатологического выдела, га	Площадь выдела, га	Площадь лесопатологического выдела, га	Площадь выдела, га						
1	2	3	4	5	6	7	8	9	10	11	12	13	14	15	16	17	18	19	20	21	22	23	24	25	26	27	28	29	30	31	32	33	34	35	36
94	9	7,1	Защитные	142	1	7,1	8С2Б5	С	78	21	24	СДЗЛ	0,7	1	240	235	5	4	3	8	42	38	0	0	0	0	0	7	868	88	511	7,1			
								Б								129	2	1	7	0	47	43	0	0	0	0	0	8	868	90					

Показатели, не соответствующие таксационному описанию отмечаются "*" и "**"

Примечания:

- Причины ослабления, повреждения:
- 68 - Устойчивый низовой пожар 4-10 летней давности высокой интенсивности
- Признаки повреждения деревьев:
- 06 - Ожог корней прошлых лет (>3/4 корн.лап)
- 29 - Ожог стволов прошлых лет (камбий поврежден <3/4 окр. ств.)
- 28 - Ожог стволов прошлых лет (камбий поврежден >3/4 окр. ств.)
- атерия защитных лесов:
- 42 - Противозойзонные леса
- азначенные мероприятия (вид):
- 70 - Инструментальное лесопатологическое обследование.
- 12 - Санитарная рубка сплошная
- сполнитель работ по проведению лесопатологического обследования:
- сполнитель работ по проведению лесопатологического обследования:

ИО Драган М.Д. _____ подпись

дата составления документа 11.09.2018 Телефон 88459353756

Временная пробная площадь

ВРЕМЕННАЯ ПРОБНАЯ ПЛОЩАДЬ N __1__

Субъект Российской Федерации Саратовская область.

Лесничество (лесопарк) Вольское.

Участковое лесничество Городское Квартал 94. Выдел 9.

Площадь 7,1 га.

Номер очага вредных организмов.

Размер пробной площади 0,57 га.

Таксационная характеристика:

тип леса СДЗЛ; состав 8С2Б; возраст 78; бонитет 1;

полнота 0,7; запас на га 240; возобновление отсутствует.

Время и причина ослабления лесного насаждения: 868 - Устойчивый низовой пожар 4-10 летней давности высокой интенсивности

Тип очага вредных организмов: эпизодический, хронический (подчеркнуть).

Фаза развития очага вредных организмов: начальная, нарастания численности, собственно вспышка, кризис (подчеркнуть). Наличие сухостойных и суховершинных деревьев

Состояние лесного насаждения, намечаемые мероприятия:

К = 4,5 Насаждение погибшие. Требуется проведение санитарной рубки сплошной.

Исполнитель работ по проведению лесопатологического обследования:

ФИО Драган М.Д.

Подпись



Дата составления документа 17.09.2017

Ведомость перечета деревьев

ВЕДОМОСТЬ ПЕРЕЧЕТА ДЕРЕВЬЕВ

Порода: Сосна

Ступени толщины см	Количество деревьев по категориям состояния, шт.																							Всего деревьев по ступеням толщины											
	1		2		3		4			5			6				ветровал, бурелом				аварийные деревья				шт.	м3	в том числе подлежат рубке, %								
	шт	м3	шт	м3	шт	м3	шт	З	м3	шт	З	О	м3	шт	З	О	м3	шт	З	О	м3	шт	З	О			шт	%	м3						
8																																			
12	3	0,3	1	-	2	0,2	3		0,2	20		1,4	17				1,2							46	3,3	40	2,6	2,8							
16	2	0,3	1	0,1	3	0,5				14		2,1	12				1,8							32	4,8	26	3,6	3,9							
20	3	0,9	2	0,4	1	0,2	2		0,6	13		3,4	10				2,6							31	8,1	25	6,0	6,6							
24	2	0,8	2	0,8	2	0,8	4		1,9	15		6,3	14				5,9							39	16,5	33	12,9	14,1							
28			2	1,3	1	0,6	1		0,6	13		8,4	12				7,7							29	18,6	26	15,3	16,7							
32	2	1,8	1	0,9			2		1,8	15		13,4	15				13,4							35	31,3	32	26,2	28,6							
36 и более	1	1,2	1	1,2	1	1,2	3		3,5	9		10,5	8				9,3							23	26,9	20	21,3	23,3							
Итого	13	5,3	10	4,7	10	3,5	15		8,6	99		45,5	88				41,9							235	109,5	202	87,9	96,3							
%	5,5	4,8	4,3	4,3	4,3	3,2	6,4		7,9	42,1		41,5	37,4				38,3							100	100	86,0		87,9							


Порода: Береза

Ступени толщины см	Количество деревьев по категориям состояния, шт.																							Всего деревьев по ступеням толщины										
	1		2		3		4			5			6				ветровал, бурелом				аварийные деревья				шт.	м3	в том числе подлежат рубке, %							
	шт	м3	шт	м3	шт	м3	шт	З	м3	шт	З	О	м3	шт	З	О	м3	шт	З	О	м3	шт	З	О			шт	%	м3					
8																																		
12					3	0,2				15		0,9	15				0,9							33	2,0	30	6,6	1,8						
16	1	0,1	2	0,3	2	0,3				6		0,8	4				0,5							15	2,0	10	4,8	1,3						
20			1	0,2	2	0,4				22		5,1	20				4,6							45	10,3	42	35,5	9,7						
24	1	0,4			2	0,7				17		6,1	16				5,8							36	13,0	33	43,6	11,9						
28																																		
32																																		
36 и более																																		
Итого	2	0,5	3	0,5	9	1,6				60		12,9	55				11,8							129	27,3	115	90,5	24,7						
%	1,6	1,8	2,3	1,8	7,0	5,9				46,5		47,3	42,6				43,2							100	100	89,1		90,5						

Примечание: НЗ - незаселенное, З - заселенное, О - отработанные вредителями

ФИО Драган М.Д.

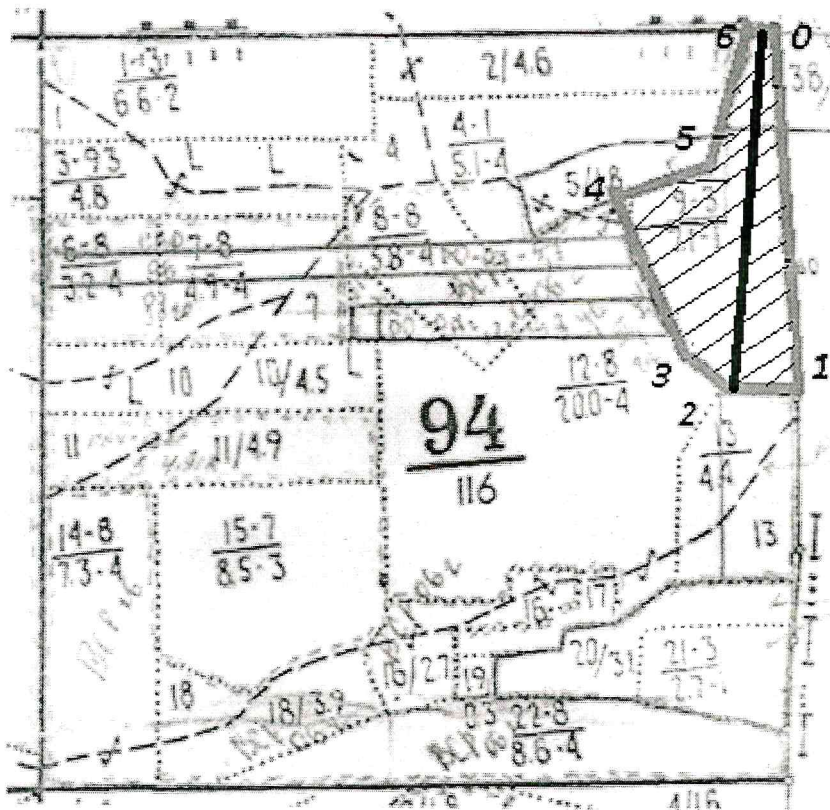
Подпись


Дата составления документа 11.09.2017 Телефон 8845-93-5-37-56.

Участковое лесничество Городское. Квартал 94. Выдел 9.

Абрис участка

М 1:10000

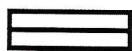


Номера точек	Координаты	Румбы линий	Длина, м
0-1	52,054341 47,310465	ЮЗ-1	490
1-2	52,051043 47,310272	СЗ-79	100
2-3	52,051293 47,309199	СЗ-54	60
3-4	52,051465 47,308942	СЗ-22	220
4-5	52,053457 47,306818	СВ-72	110
5-6	52,054051 47,308684	СВ-22	150
6-0	52,054632 47,309628	ЮВ-88	30

N выдела	Ленты (круговой площадки) перечеа			
	N ленты (площадки)	длина, м	ширина, м	площадь, га
9	1	475	12	0,57

Условные обозначения:

обследованный участок



ленточный перекет

Исполнитель работ по проведению лесопатологического исследования:

ФИО Драган М.Д.

Подпись 

Дата составления документа 11.09.2017 Телефон 8845-93-5-37-56.

ВЫПИСКА ИЗ ГОСУДАРСТВЕННОГО ЛЕСНОГО РЕЕСТРА

на «18» сентября 2017г.

Орган государственной власти, осуществляющий ведение государственного лесного реестра на территории Саратовской области: **министерство природных ресурсов и экологии Саратовской области в лице первого заместителя министра - начальника управления лесного хозяйства Колдаева А.В.**

Правообладатель земель лесного фонда на территории Саратовской области: **министерство природных ресурсов и экологии Саратовской области** (согласно п. 11 Положения о министерстве природных ресурсов и экологии Саратовской области, утвержденного постановлением Правительства Саратовской области от 08 октября 2013 г. № 537-П «Вопросы министерства природных ресурсов и экологии Саратовской области» и п.п. 2 п.1 ст. 83 Лесного кодекса РФ)

Заявитель: Министерство природных ресурсов и экологии Саратовской области (во исполнении пункта 1.7 протокола совещания Департамента лесного хозяйства по Приволжскому федеральному округу, ФБУ «Рослесозащита» №01-05/3678 от 27.12.2016)

Информация по запрашиваемому лесному участку:

Собственность: Российской Федерации

Категория земель: земли лесного фонда

ХАРАКТЕРИСТИКА ЛЕСНОГО УЧАСТКА

Адрес (местоположение) лесного участка: Вольский район

Лесничество	Вольское
Участковое лесничество	Городское
Общая площадь, га	7,1
Категория лесов	Защитные
Категория защитности лесов	Ценные леса: противозерозийные леса
Возможный вид использования	Заготовка древесины

Таксационная характеристика лесного участка (по материалам лесоустройства 1995 г.):

№ квартала	№ выдела	Площадь, га	Состав	Возраст	Высота	Диаметр	Бонитет	Тип леса	ТУМ	Полнота	Запас м3/га
94	9	7,1	8С2Б	56	21	24	1	СДЗЛ	С1	0,8	300
Итого		7,1									

Наименование, местонахождение юридического лица /ФИО физического лица/ - **лесопользователя (арендатора)/Документы – договор аренды лесного участка отсутствует**

(договор аренды лесного участка, постоянное (бессрочное) пользование лесным участком, договор безвозмездного срочного пользования лесным участком, реквизиты договора, срок пользования)

Особые отметки: нет. Акт лесопатологического обследования № 149/07.

Первый заместитель
министра- начальник
управления лесного
хозяйства

Колдаев А.В.

ФИО

Дата

18.09.2017 Подпись

МП



Обратная сторона выписки
Карта-схема расположения и границы лесного участка

Саратовская область

(субъект Российской Федерации, муниципальное образование)

Лесничество (лесопарк) Вольское

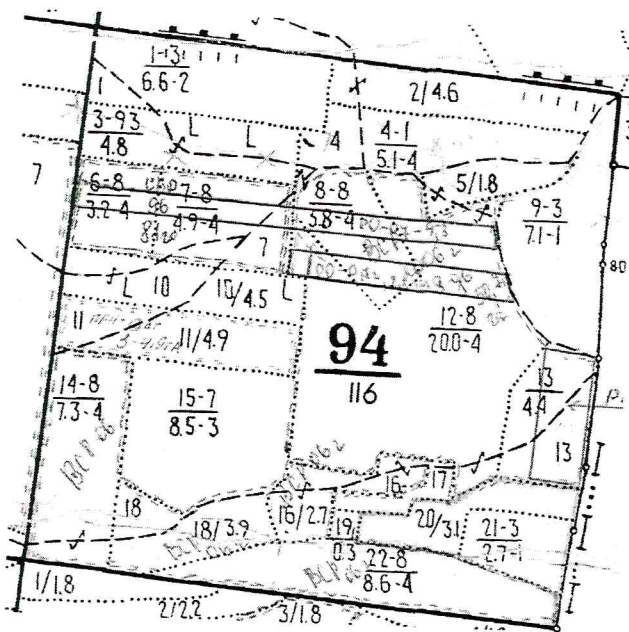
(название)

Участковое лесничество Городское, квартал 94

(название)

Собственность - Российской Федерации;

Масштаб * 1:10 000



Первый заместитель
министра- начальник
управления лесного
хозяйства

Колдаев А.В.

ФИО

18.09.2017 Подпись

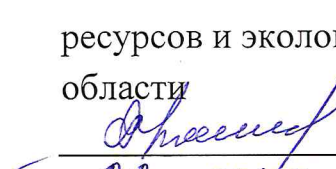
Дата



* Сведения, указанные в выписке, носят информационный характер и НЕ являются основанием для предоставления лесного участка в использование.
** Для вычерчивания карты-схемы расположения лесного участка используются фрагменты картографических материалов лесостроительства: планшеты масштабом М 1:10000, планы лесных насаждений масштабом М 1:25000, карты-схемы лесничества или лесопарка масштабом М 1:100000.

УТВЕРЖДАЮ:

первый заместитель министра -
начальник управления лесного
хозяйства министерства природных
ресурсов и экологии Саратовской
области


А.В. Колдаев
«22» сентября 2017 г.

Акт
лесопатологического обследования № 150/07

лесных насаждений Вольского лесничества (лесопарка)

Саратовской области(субъект Российской Федерации)

Способ лесопатологического обследования: 1. Визуальный

2. Инструментальный

Место проведения:

Участковое лесничество	Урочище (дача)	Квартал (кварталы)	Выдел (выделы)	Площадь, га
1	2	3	4	5
Городское	—	44	9	24,0

Лесопатологическое обследование проведено на общей площади 24,0 га.

2. Инструментальное обследование лесного участка

2.1. Фактическая таксационная характеристика лесного насаждения соответствует (не соответствует) (нужное подчеркнуть) таксационному описанию. Причины несоответствия:

давность лесоустройства

Ведомость лесных участков с выявленными несоответствиями таксационным описаниям приведена в приложении 1 к Акту.

2.2. Состояние насаждений: с нарушенной устойчивостью

с утраченной устойчивостью

причины повреждения: Устойчивый низовой пожар 4-10 летней давности высокой интенсивности

Заселено (отработано) стволовыми вредителями:

Вид вредителя	Порода	Встречаемость (% заселенных деревьев)	Степень заселения лесного насаждения (слабая, средняя, сильная)

Повреждено огнем:

Вид пожара	Порода	Состояние корневых лап		Состояние корневой шейки		Подсушивание луба	
		процент поврежденных огнем корней	процент деревьев с данным повреждением	ожог корневой шейки по окружности (1/4; 2/4; 3/4; более 3/4)	процент деревьев с данным повреждением	по окружности (1/4; 2/4; 3/4; более 3/4)	процент деревьев с данным повреждением
Низовой	10С	20	20	3/4	20	3/4	20

Поражено болезнями:

Вид болезни	Порода	Встречаемость (% пораженных деревьев)	Степень поражения лесного насаждения (слабая, средняя, сильная)

2.3. Выборке подлежит 17,8 % деревьев,

в том числе:

здоровые _____ %;

ослабленных _____ %; (причины назначения) _____;

сильно ослабленных _____ %; (причины назначения) _____;

усыхающих 1,5%; (причины назначения) _____;

свежего сухостой 8,1 %,

старый сухостой 7,1 %,

в том числе: свежего ветровала 1,1 %;

свежего бурелома _____ %;

старого ветровала _____ %;

в том числе: старого бурелома _____ %;

аварийных _____%.

2.4. Полнота лесного насаждения после уборки деревьев, подлежащих рубке, составит 0,6.

Критическая полнота для данной категории лесных насаждений составляет 0,3.

ЗАКЛЮЧЕНИЕ

С целью предотвращения негативных процессов или снижения ущерба от их воздействия назначено:

Участковое лесничество	Урочище (дача)	Квартал	Выдел	Площадь, выдела, га	Вид мероприятия	Площадь, мероприятия, га	Порода	Запас на выдел, куб. м	Крайние сроки проведения
Городское		44	9	24,0	СРВ	22,6	Сосна	4068	2018 год

Ведомость перечета деревьев, назначенных в рубку, и абрис лесного участка прилагаются (приложение 2 и 3 к Акту).

Меры по обеспечению возобновления: не требуется

Мероприятия, необходимые для предупреждения повреждения или поражения смежных насаждений: своевременное проведение намечаемой рубки и вывозка заготовленной древесины, сбор в кучи для перегнивания порубочных остатков.

Сведения для расчета степени повреждения:

год образования старого сухостоя _____ в период с 2015 по 2016 год.;

основная причина повреждения древесины Ожог стволов прошлых лет (камбий поврежден <3/4 окр. ств.)

Дата проведения обследований 11.09.2017г.

Исполнитель работ по проведению лесопатологического обследования:

ФИО Драган М.Д.

Подпись _____


Приложение 1

к акту лесопатологического обследования

Ведомость лесных участков с выявленными несоответствиями таксационным описаниям

Городское

Источник данных	Год проведения лесосурейств	Номер квартала	Номер выдела	Площадь выдела, га	Целевое назначение лесов	Категория защитных лесов	Номер лесопатологического выдела	Площадь лесопатологического выдела, га	Таксационная характеристика											Заложено пробных площадей			
									состав	порода	возраст, лет	средняя высота, м	средний диаметр, см	тип леса	тип условий местопрорастания	полнота	бонитет	запас, куб. м/га	количество, шт.	общая площадь, га			
1	2	3	4	5	6	7	8	9	10	11	12	13	14	15	16	17	18	19	20	21			
ТО	1995	44	9	24,0	Защитные	противо-эрозионные леса	-	-	10С	Сосна	37	15	20	СДЗЛ	В2	0,8	1	180	-	-			
Ф	2017	44	9	24,0	Защитные	противо-эрозионные леса	1	22,6	10С	Сосна	59	15	20	СДЗЛ	В2	0,8	1	180	2	1,8			
			Итого:	24,0																			

Примечание:


ТО - таксационные описания

Ф - фактическая характеристика лесного насаждения

Исполнитель работ по проведению лесопатологического обследования:

Ф.И.О. Драган М.Д.

Подпись



Результаты проведения лесопатологического обследования лесных насаждений за август 2017 г.

Субъект Российской Федерации Саратовская область Лесничество (лесопарк) Вольское

Участковое лесничество Городское

Номер квартала	Номер выдела	Площадь выдела, га	Лесное назначение лесов	Категория защитных лесов	Номер лесопатологического выдела	Площадь лесопатологического выдела, га	Таксационная характеристика лесного насаждения									Число деревьев на пробе, шт	Распределение деревьев по категориям состояния, % от запаса											Признаки повреждения деревьев				Доля поврежденных деревьев, %	Причина ослабления, повреждения	Полежит рубке, %		Назаченные мероприятия							
							состав	порода	возраст*	средняя высота, м	средний диаметр, см	тип леса	полнота	фонитет	запас, куб. м/га		без признаков ослабления	ослабленные	сильно ослабленные	учащающие	свежий сухой	старый сухой	свежий ветровал	старый ветровал	свежий бурелом	старый бурелом	аварийные деревья	306	329	328	306			329	328	вид	площадь, га						
1	2	3	4	5	6	7	8	9	10	11	12	13	14	15	16	17	18	19	20	21	22	23	24	25	26	27	28	29	30	31	32	33	34	512	22,6	34	868	20	20				
44	9	24,0	Защитные	142	1	22,6	10С	С	59	15	20	СДЗЛ	0,8	1	180	1030	46	27	7	2	8	8	2	0	0	0	0	0	306	329	328	306	329	328									

Показатели, не соответствующие таксационному описанию отмечаются "*" "

Примечания:

- Причины ослабления, повреждения:
- 368 - Устойчивый низовой пожар 4-10 летней давности высокой интенсивности
- Признаки повреждения деревьев:
- 306 - Ожог корней прошлых лет (>3/4 корн.лап)
- 329 - Ожог стволов прошлых лет (каಂಬий поврежден <3/4 окр. ств.)
- 328 - Ожог стволов прошлых лет (каಂಬий поврежден >3/4 окр. ств.)
- категория защитных лесов:
- 142 - Противоэрозийные леса
- назначенные мероприятия (вид):
- 370 - Инструментальное лесопатологическое обследование.
- 312 - Санитарная рубка сплошная
- 1 исполнител работ по проведению лесопатологического обследования:
- 1 исполнител работ по проведению лесопатологического обследования:

РИО Драган М.Д.  подпись

Дата составления документа 11.09.2017 Телефон 88459353756

Временная пробная площадь

ВРЕМЕННАЯ ПРОБНАЯ ПЛОЩАДЬ N 1

Субъект Российской Федерации Саратовская область.

Лесничество (лесопарк) Вольское.

Участковое лесничество Городское Квартал 44. Выдел 9.

Площадь 22.6 га.

Номер очага вредных организмов.

Размер пробной площади 0,84 га.

Таксационная характеристика:

тип леса СДЗЛ; состав 10С; возраст 59; бонитет 1;

полнота 0,8; запас на га 180; возобновление отсутствует.

Время и причина ослабления лесного насаждения: 868 - Устойчивый низовой пожар 4-10 летней давности высокой интенсивности

Тип очага вредных организмов: эпизодический, хронический (подчеркнуть).

Фаза развития очага вредных организмов: начальная, нарастания численности, собственно вспышка, кризис (подчеркнуть). Наличие сухостойных и суховершинных деревьев

Состояние лесного насаждения, намечаемые мероприятия:

K = 2.1 Насаждение ослабленное. Требуется проведение выборочной санитарной рубки.

Исполнитель работ по проведению лесопатологического обследования:

ФИО Драган М.Д.

Подпись



Дата составления документа 11.09.2017

Ведомость пересчета деревьев
ВЕДОМОСТЬ ПЕРЕЧЕТА ДЕРЕВЬЕВ
 Порода: Сосна

Ступени толщины см	Количество деревьев по категориям состояния, шт.																				Всего деревьев по ступеням толщины							
	1		2		3		4			5			6			ветровал, бурелом			аварийные деревья			шт.	м3	в том числе подлежат рубке, %				
	шт	м3	шт	м3	шт	м3	шт	З	м3	шт	З	О	м3	шт	З	О	м3	шт	З	О	м3			шт	%	м3		
8																												
12	72	5,1	42	3,0			1	-	4	0,3	4		0,3											123	8,7	9	0,4	0,6
16	68	10,1	12	1,8	10	1,5			12	1,8	12		1,8	1		0,1							115	17,1	25	2,3	3,7	
20	53	13,9	28	7,3	6	1,6	3	0,8	12	3,1	8		2,1										110	28,8	23	3,7	6	
24	41	17,3	8	3,4	2	0,9			6	2,5	4		1,7	1		0,4							62	26,2	11	2,8	4,6	
28	25	16,0	21	13,5			1	0,7	3	1,9	3		1,9	2		1,3							55	35,3	9	3,6	5,8	
32	15	13,4	15	13,4	3	2,7	1	0,9	2	1,8	3		2,7										39	34,9	6	3,3	5,4	
36 и более	4	4,7	2	2,3	1	1,2							2		2,3	1		1,2						10	11,7	3	2,1	3,5
Итого	278	80,5	128	44,7	22	7,9	6	2,4	39	11,4	36		12,8	5		3,0							514	162,7	86	18,2	29,6	
%	54,1	49,4	24,9	27,5	4,3	4,9	1,1	1,5	7,6	7,0	7,0		7,9	1,0		1,8							100	100	16,7		18,2	

Порода:

Ступени толщины см	Количество деревьев по категориям состояния, шт.																				Всего деревьев по ступеням толщины						
	1		2		3		4			5			6			ветровал, бурелом			аварийные деревья			шт.	м3	в том числе подлежат рубке, %			
	шт	м3	шт	м3	шт	м3	шт	З	м3	шт	З	О	м3	шт	З	О	м3	шт	З	О	м3			шт	%	м3	
8																											
12																											
16																											
20																											
24																											
28																											
32																											
36 и более																											
Итого																											
%																											

Примечание: НЗ - незаселенное, З - заселенное, О - отработанное вредителями

ФИО Драган М.Д.

Подпись



Дата составления документа

11.09.2017

Телефон 8845-93-5-37-56.

Временная пробная площадь

ВРЕМЕННАЯ ПРОБНАЯ ПЛОЩАДЬ N 2

Субъект Российской Федерации Саратовская область.

Лесничество (лесопарк) Вольское.

Участковое лесничество Городское Квартал 44. Выдел 9.

Площадь 22.6 га.

Номер очага вредных организмов.

Размер пробной площади 0,96 га.

Таксационная характеристика:

тип леса СДЗЛ; состав 10С; возраст 59 ; бонитет 1 ;

полнота 0,8 ; запас на га 180 ; возобновление отсутствует.

Время и причина ослабления лесного насаждения: 868 - Устойчивый низовой пожар 4-10 летней давности высокой интенсивности

Тип очага вредных организмов: эпизодический, хронический (подчеркнуть).

Фаза развития очага вредных организмов: начальная, нарастания численности, собственно вспышка, кризис (подчеркнуть). Наличие сухостойных и суховершинных деревьев

Состояние лесного насаждения, намечаемые мероприятия:

К = 2.2 Насаждение ослабленное. Требуется проведение выборочной санитарной рубки.

Исполнитель работ по проведению лесопатологического обследования:

ФИО Драган М.Д.

Подпись _____



Дата составления документа 19.09.2017

Ведомость перече́та дере́вьев
ВЕДОМОСТЬ ПЕРЕЧЕТА ДЕРЕВЬЕВ
 Порода: Сосна

Ступени толщины см	Количество деревьев по категориям состояния, шт.																	Всего деревьев по ступеням толщины										
	1		2		3		4			5			6				ветровал, бурелом			аварийные деревья			шт.	м3	в том числе подлежат рубке, %			
	шт	м3	шт	м3	шт	м3	шт	З	м3	шт	З	м3	шт	З	О	м3	шт	З	О	м3	шт	З			О	м3	шт	%
8																												
12	83	5,9	26	1,8	4	0,3				5		0,4	5			0,3												
16	65	9,7	23	3,4	10	1,5	3	0,5	10	1,5	7				1,0	2			0,3									
20	35	9,1	34	8,9	1	0,3	6	1,6	14	3,7	12				3,1	3			0,8									
24	21	8,9	19	8	4	1,6				8	3,4	8			3,4													
28	28	18,0	20	12,8	5	3,2				3	1,9	3			1,9	1			0,7									
32	16	14,3	15	13,4	7	6,3	1	0,9	2	1,8	2				1,8													
36 и более	3	3,6								2	2,3																	
Итого	251	69,5	137	48,3	31	13,2	10	3,0	44	15,0	37				11,5	6			1,8									
%	46,8	42,8	26,6	29,8	6,0	8,1	1,9	1,8	8,5	9,2	7,2				7,1	1,2			1,2									

Порода:

Ступени толщины см	Количество деревьев по категориям состояния, шт.																	Всего деревьев по ступеням толщины										
	1		2		3		4			5			6				ветровал, бурелом			аварийные деревья			шт.	м3	в том числе подлежат рубке, %			
	шт	м3	шт	м3	шт	м3	шт	З	м3	шт	З	м3	шт	З	О	м3	шт	З	О	м3	шт	З			О	м3	шт	%
8																												
12																												
16																												
20																												
24																												
28																												
32																												
36 и более																												
Итого																												
%																												

Примечание: НЗ - незаселенное, З - заселенное, О - отработанное вредителями

ФИО Драган М.Д. Подпись 

Дата составления документа 11.09.2017 Телефон 8845-93-5-37-56.

Приложение 3. Абрис участка

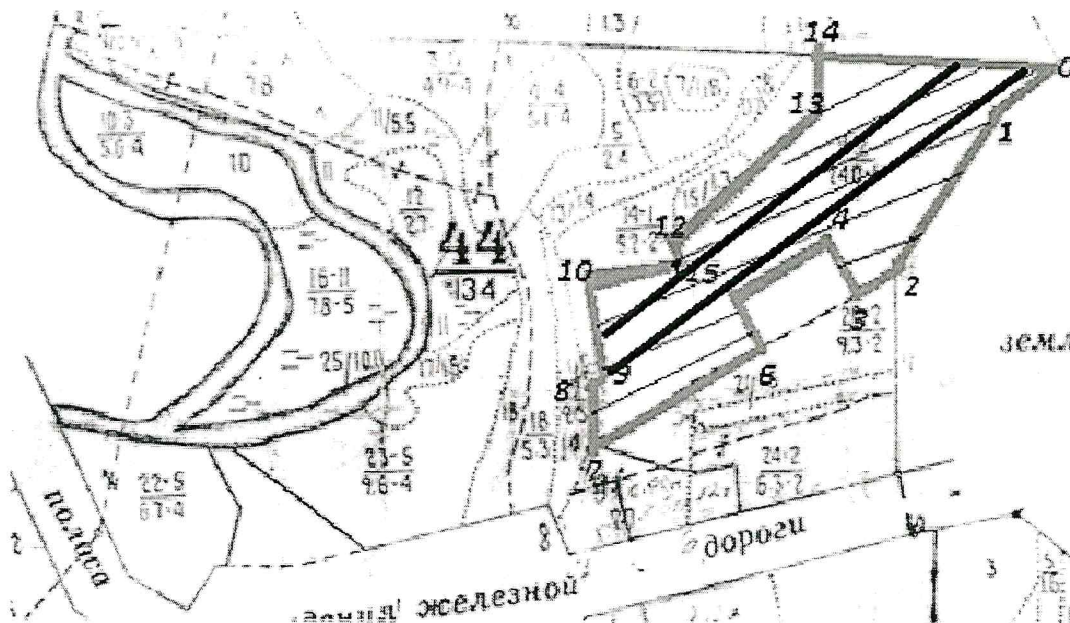
Приложение 3

к акту лесопатологического обследования

Участковое лесничество Городское. Квартал 44. Выдел 9.

Абрис участка

М 1:10000




Номера точек	Координаты	Румбы линий	Длина, м
0-1	52,165105 46,948260	ЮЗ-52	150
1-2	52,164183 46,946736	ЮЗ-33	330
2-3	52,161801 46,943861	ЮЗ-64	70
3-4	52,161709 46,943089	СЗ-32	100
4-5	52,161933 46,942466	ЮЗ-64	140
5-6	52,161590 46,941329	ЮВ-32	100
6-7	52,161077 46,941350	ЮЗ-64	520
7-8	52,159484 46,935707	СВ-2	120
8-9	52,159840 46,935535	СВ-54	30
9-10	52,160103 46,935750	СВ-2	140
10-11	52,161709 46,935192	СВ-83	160
11-12	52,161906 46,939269	СЗ-2	40
12-13	52,162354 46,939269	СВ-48	340
13-14	52,166842 46,941479	СВ-2	110
14-0	52,167447 46,941887	ЮВ-88	420

N выдела	Ленты (круговой площадки) перечета			
	N ленты (площадки)	длина, м	ширина, м	площадь, га
9	1	840	10	0,84
9	2	960	10	0,96

Условные обозначения:  обследованный участок

 ленточный перечет

Исполнитель работ по проведению лесопатологического исследования:

ФИО Драган М.Д. Подпись 

Дата составления документа 11.09.2017 Телефон 8845-93-5-37-56.

ВЫПИСКА ИЗ ГОСУДАРСТВЕННОГО ЛЕСНОГО РЕЕСТРА

на « 18 » сентября 2017г.

Орган государственной власти, осуществляющий ведение государственного лесного реестра на территории Саратовской области: **министерство природных ресурсов и экологии Саратовской области в лице первого заместителя министра - начальника управления лесного хозяйства Колдаева А.В.**

Правообладатель земель лесного фонда на территории Саратовской области: **министерство природных ресурсов и экологии Саратовской области** (согласно п. 11 Положения о министерстве природных ресурсов и экологии Саратовской области, утвержденного постановлением Правительства Саратовской области от 08 октября 2013 г. № 537-П «Вопросы министерства природных ресурсов и экологии Саратовской области» и п.п. 2 п.1 ст. 83 Лесного кодекса РФ)

Заявитель: Министерство природных ресурсов и экологии Саратовской области
(во исполнении пункта 1.7 протокола совещания Департамента лесного хозяйства по Приволжскому федеральному округу, ФБУ «Рослесозащита» №01-05/3678 от 27.12.2016)

Информация по запрашиваемому лесному участку:

Собственность: Российской Федерации

Категория земель: земли лесного фонда

ХАРАКТЕРИСТИКА ЛЕСНОГО УЧАСТКА

Адрес (местоположение) лесного участка: Вольский район

Лесничество	Вольское
Участковое лесничество	Городское
Общая площадь, га	24,0
Категория лесов	Защитные
Категория защитности лесов	Ценные леса: противоэрозионные леса
Возможный вид использования	Заготовка древесины

Таксационная характеристика лесного участка (по материалам лесоустройства 1995 г.):

№ квартала	№ выдела	Площадь, га	Состав	Возраст	Высота	Диаметр	Бонитет	Тип леса	ТУМ	Полнота	Запас м3/га
44	9	24,0	10С	37	15	20	1	СДЗЛ	В2	0,8	180
Итого		24,0									

Наименование, местонахождение юридического лица /ФИО физического лица/ - **лесопользователя (арендатора)/Документы – договор аренды лесного участка отсутствует**

(договор аренды лесного участка, постоянное (бессрочное) пользование лесным участком, договор безвозмездного срочного пользования лесным участком, реквизиты договора, срок пользования)

Особые отметки: нет. Акт лесопатологического обследования № 150/07.

Первый заместитель
министра- начальник
управления лесного
хозяйства

Колдаев А.В.

ФИО

18.09.2017 Подпись

Дата

МП



Карта-схема расположения и границы лесного участка

Саратовская область

(субъект Российской Федерации, муниципальное образование)

Лесничество (лесопарк) **Вольское**

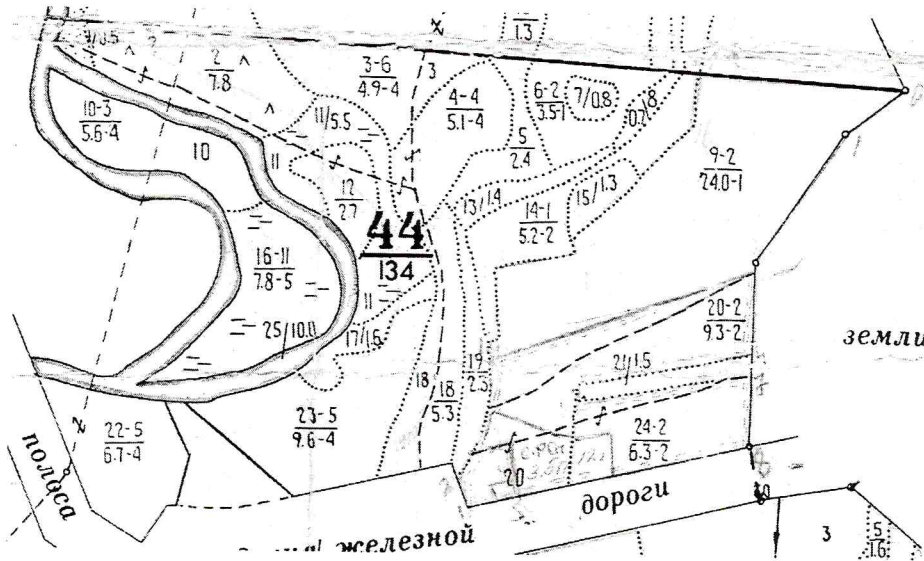
(название)

Участковое лесничество **Городское**, квартал 44

(название)

Собственность - Российской Федерации;

Масштаб * 1:10 000



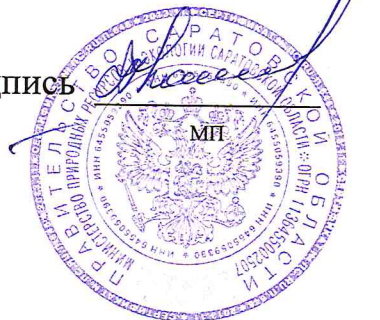
Первый заместитель
министра- начальник
управления лесного
хозяйства

Колдаев А.В.

ФИО

18.09.2017 Подпись

Дата




* Сведения, указанные в выписке, носят информационный характер и НЕ являются основанием для предоставления лесного участка в использование.

** Для вычерчивания карты-схемы расположения лесного участка используются фрагменты картографических материалов лесоустройства: планшеты масштабом М 1:10000, планы лесных насаждений масштабом М 1:25000, карты-схемы лесничества или лесопарка масштабом М 1:100000.

УТВЕРЖДАЮ:

первый заместитель министра -
начальник управления лесного
хозяйства министерства природных
ресурсов и экологии Саратовской
области


А.В. Колдаев
«22» сентября 2017 г.

Акт
лесопатологического обследования № 151/07

лесных насаждений Вольского лесничества (лесопарка)

Саратовской области(субъект Российской Федерации)

Способ лесопатологического обследования: 1. Визуальный

2. Инструментальный



Место проведения:

Участковое лесничество	Урочище (дача)	Квартал (кварталы)	Выдел (выделы)	Площадь, га
1	2	3	4	5
Городское	—	44	20	9,3

Лесопатологическое обследование проведено на общей площади 9,3 га.

2. Инструментальное обследование лесного участка

2.1. Фактическая таксационная характеристика лесного насаждения соответствует (не соответствует) (нужное подчеркнуть) таксационному описанию. Причины несоответствия:

давность лесоустройства

Ведомость лесных участков с выявленными несоответствиями таксационным описаниям приведена в приложении 1 к Акту.

2.2. Состояние насаждений: с нарушенной устойчивостью



с утраченной устойчивостью



причины повреждения: Устойчивый низовой пожар 4-10 летней давности высокой интенсивности

Заселено (отработано) стволовыми вредителями:

Вид вредителя	Порода	Встречаемость (% заселенных деревьев)	Степень заселения лесного насаждения (слабая, средняя, сильная)

Повреждено огнем:

Вид пожара	Порода	Состояние корневых лап		Состояние корневой шейки		Подсушивание луба	
		процент. поврежденных огнем корней	процент деревьев с данным повреждением	ожог корневой шейки по окружности (1/4; 2/4; 3/4; более 3/4)	процент деревьев с данным повреждением	по окружности (1/4; 2/4; 3/4; более 3/4)	процент деревьев с данным повреждением
Низовой	10С	20	20	3/4	20	3/4	20

Поражено болезнями:

Вид болезни	Порода	Встречаемость (% пораженных деревьев)	Степень поражения лесного насаждения (слабая, средняя, сильная)

2.3. Выборке подлежит 13,9 % деревьев,

в том числе:

здоровые %;

ослабленных %; (причины назначения) ;

сильно ослабленных %; (причины назначения) ;

усыхающих 1,7%; (причины назначения) ;

свежего сухостой 6,9%,

старый сухостой 5,3%,

в том числе: свежего ветровала %;

свежего бурелома %;

старого ветровала %;

в том числе: старого бурелома %;

аварийных _____%.

2.4. Полнота лесного насаждения после уборки деревьев, подлежащих рубке, составит 0,6.

Критическая полнота для данной категории лесных насаждений составляет 0,3.

ЗАКЛЮЧЕНИЕ

С целью предотвращения негативных процессов или снижения ущерба от их воздействия назначено:

Участковое лесничество	Урочище (дача)	Квартал	Выдел	Площадь, выдела, га	Вид мероприятия	Площадь, мероприятия, га	Порода	Запас на выдел, куб. м	Крайние сроки проведения
Городское		44	20	9,3	СРВ	6,0	Сосна	900	2018 год

Ведомость перечета деревьев, назначенных в рубку, и абрис лесного участка прилагаются (приложение 2 и 3 к Акту).

Меры по обеспечению возобновления: не требуется

Мероприятия, необходимые для предупреждения повреждения или поражения смежных насаждений: своевременное проведение намечаемой рубки и вывозка заготовленной древесины, сбор в кучи для перегнивания порубочных остатков.

Сведения для расчета степени повреждения:

год образования старого сухостоя _____ в период с 2015 по 2016 год.;

основная причина повреждения древесины _____ Ожог стволов прошлых лет (камбий поврежден <3/4 окр. ств.)

Дата проведения обследований 11.09.2017г.

Исполнитель работ по проведению лесопатологического обследования:

ФИО Драган М.Д.

Подпись _____ 

Приложение 1

к акту лесопатологического обследования

Ведомость лесных участков с выявленными несоответствиями таксационным описаниям

Городское

Источник данных	Год проведения лесостроительства	Номер квартала	Номер выдела	Площадь выдела, га	Целевое назначение лесов	Категория защитных лесов	Номер лесопатологического выдела	Площадь лесопатологического выдела, га	Таксационная характеристика											Заложено пробных площадей			
									состав	порода	возраст, лет	средняя высота, м	средний диаметр, см	тип леса	тип условий	местопроизрастания	плотота	бонитет	запас, куб. м/га	количество, шт.	общая площадь, га		
1	2	3	4	5	6	7	8	9	10	11	12	13	14	15	16	17	18	19	20	21			
ТО	1995	44	20	9,3	Защитные	противо-эрозионные леса	-	-	10С	Сосна	39	13	12	СДЗЛ	В2	0,8	2	150	-	-			
Ф	2017	44	20	9,3	Защитные	противо-эрозионные леса	1	6,0	10С	Сосна	61	13	12	СДЗЛ	В2	0,8	2	150	1	0,6			
			Итого:	9,3																			

Примечание:

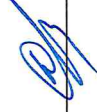
ТО - таксационные описания

Ф - фактическая характеристика лесного насаждения

Исполнитель работ по проведению лесопатологического обследования:

Ф.И.О. Драган М.Д.

Подпись



Приложение 1.1
к акту лесопатологического обследования

Результаты проведения лесопатологического обследования лесных насаждений за август 2017 г.

Субъект Российской Федерации Саратовская область
 Участковое лесничество Городское

Лесничество (лесопарк) Вольское

Номер квартала	Номер выдела	Площадь выдела, га	Целевое назначение лесов	Категория защитных лесов	Номер лесопатологического выдела	Площадь лесопатологического выдела, га	Таксационная характеристика лесного насаждения								Число деревьев на пробе, шт	Распределение деревьев по категориям состояния, % от запаса											Признаки повреждения деревьев			Причина ослабления, повреждения	Полежит рубке, %	Назначенные мероприятия							
							состав	попада	возраст*	средняя высота, м	средний диаметр, см	тип леса	полнота	фонитет		запас, куб. м/га	без признаков ослабления	ослабленные	сильно ослабленные	учахающие	свежий сухостой	старый сухостой	свежий ветровал	старый ветровал	свежий бурелом	старый бурелом	аварийные деревья	29	306			328	30	31	32	33	34	512	6,0
1	2	3	4	5	6	7	8	9	10	11	12	13	14	15	16	17	18	19	20	21	22	23	24	25	26	27	28						31	32	33	34	512	6,0	
44	20	9,3	Защитные	142	1	6,0	10С	С	61	13	12	СДЗЛ	0,7	2	150	281	41	33	6	2	10	8	0	0	0	0	0	0	0	306	329	328	39	868	20	33	34	512	6,0

Показатели, не соответствующие таксационному описанию отмечаются "*" **Примечания:**

- Причины ослабления, повреждения:
- 368 - Устойчивый низовой пожар 4-10 летней давности высокой интенсивности
- Признаки повреждения деревьев:
- 306 - Ожог корней прошлых лет (>3/4 корн.лап)
- 329 - Ожог стволов прошлых лет (камбий поврежден <3/4 окр. ств.)
- 328 - Ожог стволов прошлых лет (камбий поврежден >3/4 окр. ств.)
- Категория защитных лесов:
- 142 - Противоэрозийные леса
- назначенные мероприятия (вид):
- 370 - Инструментальное лесопатологическое обследование.
- 312 - Санитарная рубка сплошная
- 1 - Исполнитель работ по проведению лесопатологического обследования:
- 1 - Исполнитель работ по проведению лесопатологического обследования:
- БИО Драган М.Д.  подпись

Дата составления документа 11.09.2017 Телефон 88459353756

Временная пробная площадь

ВРЕМЕННАЯ ПРОБНАЯ ПЛОЩАДЬ N __1__

Субъект Российской Федерации Саратовская область.

Лесничество (лесопарк) Вольское.

Участковое лесничество Городское Квартал 44. Выдел 20.

Площадь 6,0 га.

Номер очага вредных организмов.

Размер пробной площади 0,6 га.

Таксационная характеристика:

тип леса СДЗЛ; состав 10С; возраст 61; бонитет 2;

полнота 0,7; запас на га 135; возобновление отсутствует.

Время и причина ослабления лесного насаждения: 868 - Устойчивый низовой пожар 4-10 летней давности высокой интенсивности

Тип очага вредных организмов: эпизодический, хронический (подчеркнуть).

Фаза развития очага вредных организмов: начальная, нарастания численности, собственно вспышка, кризис (подчеркнуть). Наличие сухостойных и суховершинных деревьев

Состояние лесного насаждения, намечаемые мероприятия:

К = 2.2 Насаждение ослабленное. Требуется проведение выборочной санитарной рубки.

Исполнитель работ по проведению лесопатологического обследования:

ФИО Драган М.Д.

Подпись _____



Дата составления документа 11.09.2017

Ведомость перечета деревьев
ВЕДОМОСТЬ ПЕРЕЧЕТА ДЕРЕВЬЕВ

Порода: Сосна

Ступени толщины см	Количество деревьев по категориям состояния, шт.																							Всего деревьев по ступеням толщины						
	1		2		3		4			5			6				ветровал, бурелом				аварийные деревья				шт.	м3	в том числе подлежат рубке, %			
	шт	м3	шт	м3	шт	м3	шт	З	м3	шт	З	м3	шт	З	О	м3	шт	З	О	м3	шт	З	О	м3			шт	%	м3	
8																														
12	25	1,8	23	1,6	6	0,4	1	-	1	0,1	1				0,1											57	4,0	3	0,2	0,2
16	39	5,8	22	3,3	11	1,6	1	0,1	2	0,3	1				0,2											76	11,3	4	0,7	0,6
20	26	6,8	22	5,8	1	0,2	1	0,3	7	1,8	6				1,5											63	16,5	14	4,4	3,7
24	15	6,3	17	7,2	2	0,8	1	0,4	3	1,3	3				1,3											41	17,3	7	3,6	3,0
28	9	5,8	6	3,9	4	2,5			3	1,9	2				1,3											24	15,4	5	3,8	3,2
32	5	4,5	4	3,5					2	1,8	1				0,9											12	10,7	3	3,2	2,7
36 и более	3	3,5	2	2,4			1	1,1	1	1,2	1				1,2											8	9,4	3	4,1	3,5
Итого	122	34,5	96	27,7	24	5,5	5	1,9	19	8,4	15				6,5											281	84,6	39	20,0	16,9
%	43,4	40,7	34,2	32,7	8,5	6,6	1,7	2,2	6,9	10,0	5,3				7,8											100	100	13,9		20,0

Порода:

Ступени толщины см	Количество деревьев по категориям состояния, шт.																							Всего деревьев по ступеням толщины						
	1		2		3		4			5			6				ветровал, бурелом				аварийные деревья				шт.	м3	в том числе подлежат рубке, %			
	шт	м3	шт	м3	шт	м3	шт	З	м3	шт	З	м3	шт	З	О	м3	шт	З	О	м3	шт	З	О	м3			шт	%	м3	
8																														
12																														
16																														
20																														
24																														
28																														
32																														
36 и более																														
Итого																														
%																														

Примечание: НЗ - незаселенное, З - заселенное, О - оработанное вредителями

ФИО Драган М.Д.

Подпись



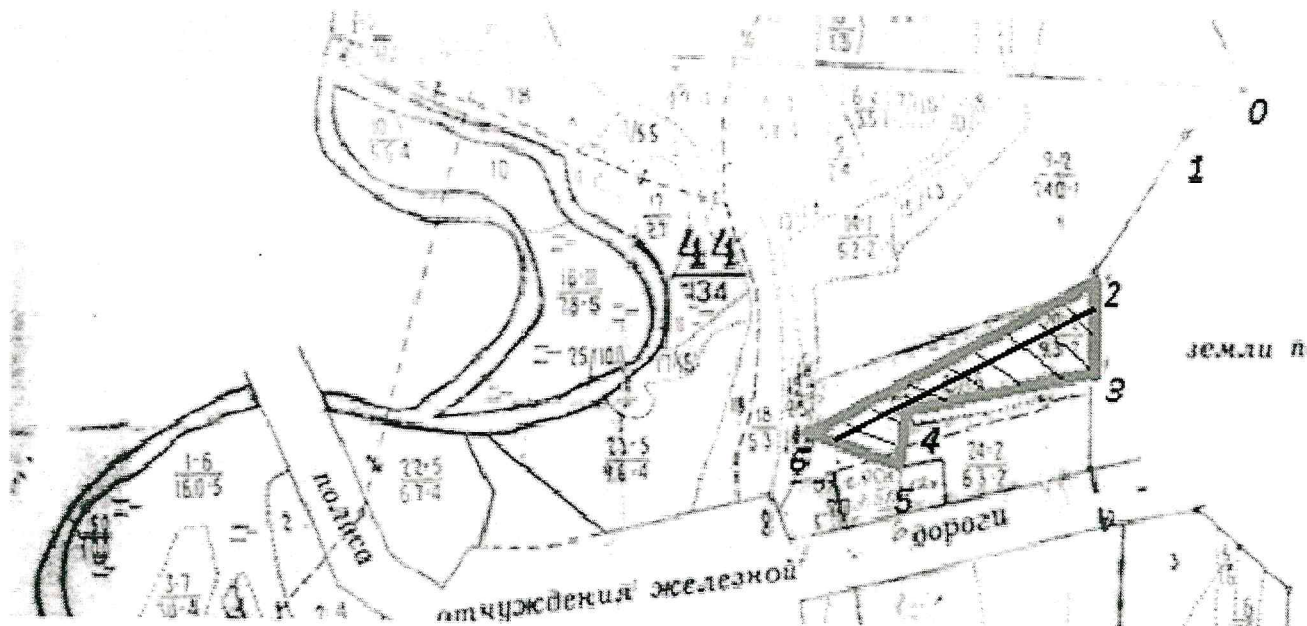
Дата составления документа 11.09.2017

Телефон 8845-93-5-37-56.

Участковое лесничество Городское. Квартал 44. Выдел 20.


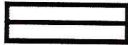
Абрис участка

М 1:10000



Номера точек	Координаты	Румбы линий	Длина, м
0-1	52,165105 46,948260	ЮЗ-52	150
1-2	52,164183 46,946736	ЮЗ-33	330
2-3	52,160274 46,943732	ЮЗ-2	170
3-4	52,159905 46,939634	ЮЗ-78	350
4-5	52,159366 46,938475	ЮЗ-3	100
5-6	52,159379 46,936480	СЗ-68	180
6-2	52,159484 46,936136	СВ-61	600

N выдела	Ленты (круговой площадки) перечеа			
	N ленты (площадки)	длина, м	ширина, м	площадь, га
20	1	570	10,6	0,6

Условные обозначения:  обследованный участок
 ленточный перечет

Исполнитель работ по проведению лесопатологического исследования:

ФИО Драган М.Д. Подпись 

Дата составления документа 11.09.2017 Телефон 8845-93-5-37-56.

ВЫПИСКА ИЗ ГОСУДАРСТВЕННОГО ЛЕСНОГО РЕЕСТРА

на «18» сентября 2017г.

Орган государственной власти, осуществляющий ведение государственного лесного реестра на территории Саратовской области: **министерство природных ресурсов и экологии Саратовской области** в лице первого заместителя министра - **начальника управления лесного хозяйства Колдаева А.В.**

Правообладатель земель лесного фонда на территории Саратовской области: **министерство природных ресурсов и экологии Саратовской области** (согласно п. 11 Положения о министерстве природных ресурсов и экологии Саратовской области, утвержденного постановлением Правительства Саратовской области от 08 октября 2013 г. № 537-П «Вопросы министерства природных ресурсов и экологии Саратовской области» и п.п. 2 п.1 ст. 83 Лесного кодекса РФ)

Заявитель: Министерство природных ресурсов и экологии Саратовской области (во исполнении пункта 1.7 протокола совещания Департамента лесного хозяйства по Приволжскому федеральному округу, ФБУ «Рослесозащита» №01-05/3678 от 27.12.2016)

Информация по запрашиваемому лесному участку:

Собственность: Российской Федерации

Категория земель: земли лесного фонда

ХАРАКТЕРИСТИКА ЛЕСНОГО УЧАСТКА

Адрес (местоположение) лесного участка: Вольский район

Лесничество	Вольское
Участковое лесничество	Городское
Общая площадь, га	9,3
Категория лесов	Защитные
Категория защитности лесов	Ценные леса: противозрозионные леса
Возможный вид использования	Заготовка древесины

Таксационная характеристика лесного участка (по материалам лесоустройства 1995 г.):

№ квартала	№ выдела	Площадь, га	Состав	Возраст	Высота	Диаметр	Бонитет	Тип леса	ТУМ	Полнота	Запас м3/га
44	20	9,3	10С	39	13	12	2	СДЗЛ	В2	0,8	150
Итого		9,3									

Наименование, местонахождение юридического лица /ФИО физического лица/ - **лесопользователя (арендатора)/Документы – договор аренды лесного участка отсутствует**

(договор аренды лесного участка, постоянное (бессрочное) пользование лесным участком, договор безвозмездного срочного пользования лесным участком, реквизиты договора, срок пользования)

Особые отметки: нет. Акт лесопатологического обследования № 151/07.

Первый заместитель
министра- начальник
управления лесного
хозяйства

Колдаев А.В.

ФИО

18.09.2017 Подпись

Дата

МП



Карта-схема расположения и границы лесного участка Саратовская область

(субъект Российской Федерации, муниципальное образование)

Лесничество (лесопарк) **Вольское**

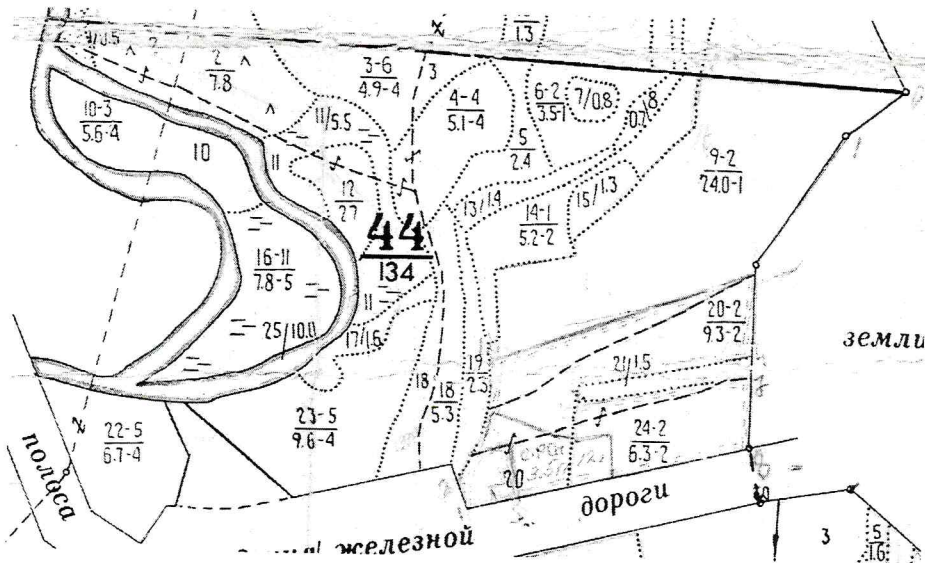
(название)

Участковое лесничество **Городское**, квартал 44

(название)

Собственность - Российской Федерации;

Масштаб * 1:10 000



Первый заместитель
министра- начальник
управления лесного
хозяйства

Колдаев А.В.

ФИО

18.09.2017

Подпись

Дата



* Сведения, указанные в выписке, носят информационный характер и НЕ являются основанием для предоставления лесного участка в использование.

** Для вычерчивания карты-схемы расположения лесного участка используются фрагменты картографических материалов лесоустройства: планшеты масштабом М 1:10000, планы лесных насаждений масштабом М 1:25000, карты-схемы лесничества или лесопарка масштабом М 1:100000.