

УТВЕРЖДАЮ:

Первый заместитель министра –  
начальник управления лесного  
хозяйства министерства  
природных ресурсов и экологии  
Саратовской области

  
Колдаев А.В.

« 25 » сентября 2014 г.

**Акт  
лесопатологического обследования № 104/07**

лесных насаждений Вольского лесничества (лесопарка)

Саратовской области(субъект Российской Федерации)

Способ лесопатологического обследования: 1. Визуальный



2. Инструментальный



**Место проведения:**

Участковое лесничество	Урочище (дача)	Квартал (кварталы)	Выдел (выделы)	Площадь, га
1	2	3	4	5
Куликовское	–	80	1	3,2
Куликовское	–	80	2	20,0
Куликовское	–	80	4	4,7
Куликовское	–	80	6	2,5
Куликовское	–	80	7	12,0
Куликовское	–	80	8	14,0

Лесопатологическое обследование проведено на общей площади 56,4 га.

## 1. Визуальное лесопатологическое обследование.\*

Наземное

Дистанционное

1.1. На площади 56,4 га фактическая таксационная характеристика лесного насаждения соответствует (не соответствует) таксационному описанию (нужное подчеркнуть). Причины несоответствия: таксационное описание 1995 года.

Список участков с выявленными несоответствиями приведён в приложении 1 к настоящему Акту.

1.2. Лесные насаждения с нарушенной и утраченной устойчивостью выявлены на площади \_\_\_\_\_ га:

Участковое лесничество	Урочище (дача)	Площадь, га		Причина ослабления(гибели)
		с нарушенной устойчивостью	с утраченной устойчивостью	
1	2	3	4	5
Куликовское	—	0,0	0,0	—
Итого:		0,0	0,0	

Состояние обследованных лесных насаждений приведено в приложениях 1.1–1.4 к Акту в зависимости от метода проведения ЛПО.

1.3. В обследованных лесных участках прогнозируется:

Прогноз	Площадь, га
Ослабление лесных насаждений	0,0
Усыхание лесных насаждений различной степени	0,0
Развитие очагов вредных организмов	0,0

1.4. Обнаружено загрязнение лесного участка отходами и выбросами:

промышленными

бытовыми

Вид загрязнения	Размеры загрязнения			Объём, кбм	Площадь загрязнения, га
	длина, м	ширина, м	высота, м		
—	—	—	—	—	—
—	—	—	—	—	—
—	—	—	—	—	—

## ЗАКЛЮЧЕНИЕ

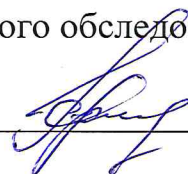
Оценка текущего санитарного и лесопатологического состояния лесных насаждений, назначенные профилактические мероприятия по защите лесов, агитационные мероприятия:

На площади 56,4 га санитарное состояние насаждений – удовлетворительное, насаждения устойчивые. Единично присутствуют деревья 6-й категорий состояния. Назначение мероприятий не требуется.

Исполнитель работ по проведению лесопатологического обследования:

Ф.И.О. Афонькин А.А.

Подпись \_\_\_\_\_



\* Раздел включается в акт, в случае проведения лесопатологического обследования визуальным способом.

Приложение 1

к акту лесопатологического обследования

Ведомость лесных участков с выявленными несоответствиями таксационным описаниям

1	2	3	4	5	6	7	8	9	10	Таксационная характеристика										Заложено пробных площадей	
										11	12	13	14	15	16	17	18	19	20	21	
Источник данных	Год проведения лесосурейтинга	Номер квартала	Номер выдела	Площадь выдела, га	Целевое назначение лесов	Категория защитных лесов	Номер лесопатологического выдела	Площадь лесопатологического выдела, га	состав	11	12	13	14	15	16	17	18	19	20	21	
ТО	1995	80	1	3.2	Защитные	противо-эрозионные леса	-	-	10Д	Д	55	14	18	Дбм	C1_2	0.8	4	150	-	-	
Ф	2017	80	1	3.2	Защитные	противо-эрозионные леса	-	-	10Д	Д	77	14	18	Дбм	C1_2	0.8	4	150	-	-	
ТО	1995	80	2	20.0	Защитные	противо-эрозионные леса	-	-	10Д	Д	55	13	18	Дбм	C1_2	0.7	4	120	-	-	
Ф	2017	80	2	20.0	Защитные	противо-эрозионные леса	-	-	10Д	Д	77	13	18	Дбм	C1_2	0.7	4	120	-	-	
ТО	1995	80	4	4.7	Защитные	противо-эрозионные леса	-	-	5Д5Б	Д	55	10	18	Дбм	C1_2	0.5	5	90	-	-	
Ф	2017	80	4	4.7	Защитные	противо-эрозионные леса	-	-	5Д5Б	Д	77	10	18	Дбм	C1_2	0.5	5	90	-	-	
ТО	1995	80	6	2.5	Защитные	противо-эрозионные леса	-	-	10Д	Д	60	12	18	Дузм	C1	0.6	5	90	-	-	

1	2	3	4	5	6	7	8	9	10	11	12	13	14	15	16	17	18	19	20	21
<b>Ф</b>	2017	80	6	2.5	Защитные	противо- эрозионные леса	-	-	10Д	Д	82	12	18	Дузм	С1	0.6	5	90	-	-
<b>ТО</b>	1995	80	7	12.0	Защитные	противо- эрозионные леса	-	-	10Д	Д	50	11	16	Дузм	С1	0.6	5	80	-	-
<b>Ф</b>	2017	80	7	12.0	Защитные	противо- эрозионные леса	-	-	10Д	Д	72	11	16	Дузм	С1	0.6	5	80	-	-
<b>ТО</b>	1995	80	8	14.0	Защитные	противо- эрозионные леса	-	-	10Д	Д	45	10	14	Дбм	С1_2	0.9	5	110	-	-
<b>Ф</b>	2017	80	8	14.0	Защитные	противо- эрозионные леса	-	-	10Д	Д	67	10	14	Дбм	С1_2	0.9	5	110	-	-
		<b>Итого:</b>		<b>56.4</b>																

Примечание:

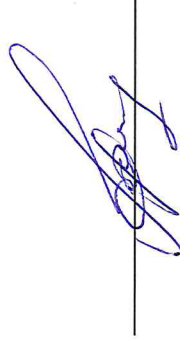
ТО - таксационные описания

Ф - фактическая характеристика лесного насаждения

Исполнитель работ по проведению лесопатологического обследования:

Ф.И.О. Афонькин А.А.

Подпись





# ВЫПИСКА ИЗ ГОСУДАРСТВЕННОГО ЛЕСНОГО РЕЕСТРА

на «14» сентября 2017г.

Орган государственной власти, осуществляющий ведение государственного лесного реестра на территории Саратовской области: **министерство природных ресурсов и экологии Саратовской области в лице первого заместителя министра - начальника управления лесного хозяйства Колдаева А.В.**

Правообладатель земель лесного фонда на территории Саратовской области: **министерство природных ресурсов и экологии Саратовской области** (согласно п. 11 Положения о министерстве природных ресурсов и экологии Саратовской области, утвержденного постановлением Правительства Саратовской области от 08 октября 2013 г. № 537-П «Вопросы министерства природных ресурсов и экологии Саратовской области» и п.п. 2 п.1 ст. 83 Лесного кодекса РФ)

**Заявитель: Министерство природных ресурсов и экологии Саратовской области** (во исполнении пункта 1.7 протокола совещания Департамента лесного хозяйства по Приволжскому федеральному округу, ФБУ «Рослесозащита» №01-05/3678 от 27.12.2016)

## Информация по запрашиваемому лесному участку:

Собственность: Российской Федерации

Категория земель: земли лесного фонда

## ХАРАКТЕРИСТИКА ЛЕСНОГО УЧАСТКА

Адрес (местоположение) лесного участка: Вольский район

Лесничество	Вольское
Участковое лесничество	Куликовское
Общая площадь, га	56,4
Категория лесов	Защитные
Категория защитности лесов	Ценные леса: противоэрозионные леса
Возможный вид использования	Заготовка древесины

Таксационная характеристика лесного участка (по материалам лесоустройства 1995 г.):

№ квартала	№ выдела	Площадь, га	Состав	Возраст	Высота	Диаметр	Бонитет	Тип леса	ТУМ	Полнота	Запас м3/га
80	1	3,2	10ДНН	55	14	18	4	Дбм	С1 2	0,8	150
80	2	20	10ДНН	55	13	18	4	Дбм	С1 2	0,7	120
80	4	4,7	5ДНН5Б	55	10	18	5	Дбм	С1 2	0,5	90
80	6	2,5	10ДНН	60	12	18	5	Дузм	С1	0,6	90
80	7	12	10ДНН	50	11	16	5	Дузм	С1	0,6	80
80	8	14	10ДНН	45	10	14	5	Дбм	С1 2	0,9	110
<b>Итого</b>		<b>56,4</b>									

Наименование, местонахождение юридического лица /ФИО физического лица/ - **лесопользователя (арендатора)/Документы – договор аренды лесного участка отсутствует**

(договор аренды лесного участка, постоянное (бессрочное) пользование лесным участком, договор безвозмездного срочного пользования лесным участком, реквизиты договора, срок пользования)

**Особые отметки: нет. Акт лесопатологического обследования № 104/07.**

Первый заместитель  
министра- начальник  
управления лесного  
хозяйства

**Колдаев А.В.**

14.09.2017 Подпись



ФИО Дата  
Получено: Колдаев Александр Иванович 14.09.2017

МП

# Карта-схема расположения и границы лесного участка

## Саратовская область

(субъект Российской Федерации, муниципальное образование)

Лесничество (лесопарк) **Вольское**

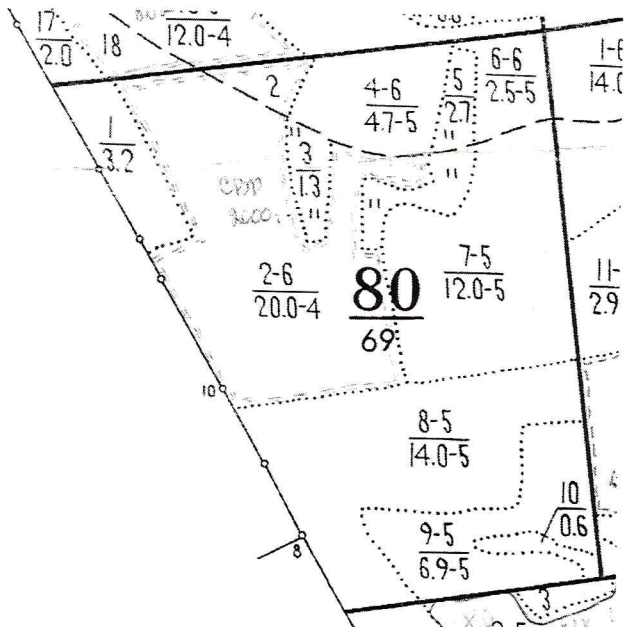
(название)

Участковое лесничество **Куликовское**, квартал 80

(название)

Собственность - Российской Федерации;

Масштаб \* 1:10 000



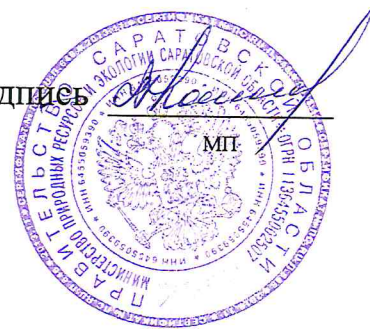
Первый заместитель  
министра- начальник  
управления лесного  
хозяйства

**Колдаев А.В.**

ФИО

14.09.2017 Подпись

Дата



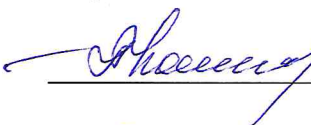
\* Сведения, указанные в выписке, носят информационный характер и НЕ являются основанием для предоставления лесного участка в использование.

\*\* Для вычерчивания карты-схемы расположения лесного участка используются фрагменты картографических материалов лесоустройства: планшеты масштабом М 1:10000, планы лесных насаждений масштабом М 1:25000, карты-схемы лесничества или лесопарка масштабом М 1:100000.



УТВЕРЖДАЮ:

Первый заместитель министра –  
начальник управления лесного  
хозяйства министерства  
природных ресурсов и экологии  
Саратовской области

  
Колдаев А.В.  
« 25 » сентября 20 17 г.

**Акт  
лесопатологического обследования № 105/07**

лесных насаждений Вольского лесничества (лесопарка)

Саратовской области(субъект Российской Федерации)

Способ лесопатологического обследования: 1. Визуальный

2. Инструментальный

**Место проведения:**

Участковое лесничество	Урочище (дача)	Квартал (кварталы)	Выдел (выделы)	Площадь, га
1	2	3	4	5
Куликовское	–	81	1	14,0
Куликовское	–	81	8	11,0
Куликовское	–	81	13	16,0

Лесопатологическое обследование проведено на общей площади 41,0 га.

# 1. Визуальное лесопатологическое обследование.\*

Наземное

Дистанционное

1.1. На площади 41,0 га фактическая таксационная характеристика лесного насаждения соответствует (не соответствует) таксационному описанию (нужное подчеркнуть). Причины несоответствия: таксационное описание 1995 года.

Список участков с выявленными несоответствиями приведён в приложении 1 к настоящему Акту.

1.2. Лесные насаждения с нарушенной и утраченной устойчивостью выявлены на площади \_\_\_\_\_ га:

Участковое лесничество	Урочище (дача)	Площадь, га		Причина ослабления(гибели)
		с нарушенной устойчивостью	с утраченной устойчивостью	
1	2	3	4	5
Куликовское	—	41,0	0,0	Засуха
Итого:		41,0	0,0	

Состояние обследованных лесных насаждений приведено в приложениях 1.1–1.4 к Акту в зависимости от метода проведения ЛПО.

1.3. В обследованных лесных участках прогнозируется:

Прогноз	Площадь, га
Ослабление лесных насаждений	41,0
Усыхание лесных насаждений различной степени	0,0
Развитие очагов вредных организмов	0,0

1.4. Обнаружено загрязнение лесного участка отходами и выбросами:

промышленными

бытовыми

Вид загрязнения	Размеры загрязнения			Объём, кбм	Площадь загрязнения, га
	длина, м	ширина, м	высота, м		
—	—	—	—	—	—
—	—	—	—	—	—
—	—	—	—	—	—

## ЗАКЛЮЧЕНИЕ

Оценка текущего санитарного и лесопатологического состояния лесных насаждений, назначенные профилактические мероприятия по защите лесов, агитационные мероприятия:

Для обоснования и назначения мероприятий по предупреждению распространения вредных организмов рекомендуется проведение лесопатологического обследования инструментальным способом в насаждениях с нарушенной устойчивостью на площади 41,0 га.

Исполнитель работ по проведению лесопатологического обследования:

Ф.И.О. Афонькин А.А.

Подпись \_\_\_\_\_



\* Раздел включается в акт, в случае проведения лесопатологического обследования визуальным способом.

Приложение 1

к акту лесопатологического обследования

Ведомость лесных участков с выявленными несоответствиями таксационным описаниям

1	2	3	4	5	6	7	8	9	Таксационная характеристика										Заложено пробных площадей			
									10	11	12	13	14	15	16	17	18	19	20	21		
Источники данных	Год проведения лесосурьейства	Номер квартала	Номер выдела	Площадь выдела, га	Целевое назначение лесов	Категория защитных лесов	Номер лесопатологического выдела	Площадь лесопатологического выдела, га	состав	попоза	возраст, лет	средняя высота, м	средний диаметр, см	тип леса	тип условий местопрорастания	полнота	бонитет	запас, куб. м/га	количество, шт.	общая площадь, га		
ТО	1995	81	1	14.0	Защитные	противо-эрозийные леса	-	-	10Д	Д	55	11	16	Дузм	С1	0.6	5	80	-	-		
Ф	2017	81	1	14.0	Защитные	противо-эрозийные леса	-	-	10Д	Д	77	11	16	Дузм	С1	0.6	5	80	-	-		
ТО	1995	81	8	11.0	Защитные	противо-эрозийные леса	-	-	10Д	Д	60	12	18	Дузм	С1	0.7	5	110	-	-		
Ф	2017	81	8	11.0	Защитные	противо-эрозийные леса	-	-	10Д	Д	82	12	18	Дузм	С1	0.7	5	110	-	-		
ТО	1995	81	13	16.0	Защитные	противо-эрозийные леса	-	-	10Д	Д	50	10	16	Дузм	С1	0.6	5	70	-	-		
Ф	2017	81	13	16.0	Защитные	противо-эрозийные леса	-	-	10Д	Д	72	10	16	Дузм	С1	0.6	5	70	-	-		
				Итого:					41.0													

Примечание:

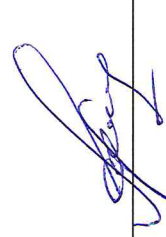
ТО - таксационные описания

Ф - фактическая характеристика лесного насаждения

Исполнитель работ по проведению лесопатологического обследования:

Ф.И.О. Афонькин А.А.

Подпись



**Результаты проведения лесопатологического обследования лесных насаждений за август 2017 г.**

Субъект Российской Федерации		Саратовская область		Лесничество (лесопарк)		Вольское																												
Участковое лесничество		Куликовское		Урочище (лесная дача)																														
Номер квартала	Номер выдела	площадь выдела, га	целевое назначение лесов	категория защитных лесов	номер лесопатологического выдела	площадь лп. Выдела, га	Таксационная характеристика лесного насаждения										число деревьев на пробе, шт.	Распределение деревьев по категориям состояния, % от запаса										Признаки ослабления насаждения, код			доля поврежденных деревьев, %	причина ослабления, повреждения, %	Назначенные мероприятия	
							состав	Порода	возраст*	средняя высота, м	средний диаметр, см	тип леса	полнота	бонитет	запас, куб. м/га	без признаков ослабления		ослабленные	сильно ослабленные	увядающие	свежий сухойстой	старый сухойстой	свежий ветровал	старый ветровал	свежий бурелом	старый бурелом	аварийные деревья	29	30	31			Полжест рубки, %	вид
1	2	3	4	5	6	7	8	9	10	11	12	13	14	15	16	17	18	19	20	21	22	23	24	25	26	27	28	29	30	31	32	33	34	
81	13	16	Защитные	142			10Д	Д	72	10	16	Дузм	0.6	5	70	0	67	10	15	0	1	7	0	0	0	0	133	131	121	830	370	16		
81	1	14	Защитные	142			10Д	Д	77	11	16	Дузм	0.6	5	80	0	65	10	15	0	0	10	0	0	0	0	133	121	131	830	370	14		
81	8	11	Защитные	142			10Д	Д	82	12	18	Дузм	0.7	5	110	0	60	10	15	0	0	12	0	3	0	0	133	121	131	830	370	11		

Показатели, не соответствующие таксационному описанию отмечаются "\*\*"

Примечания:

Причины ослабления, повреждения:

830 - Засуха

Признаки повреждения деревьев:

121- Усыхание вершины свежее

131 - Усыхание вершины прошлых лет <1/3 длины кроны;

133 - Усыхание вершины прошлых лет более 2/3 длины кроны;

Категория защитных лесов:

142 - Противозойзные леса

Назначенные мероприятия (вид):

370 - Инструментальное лесопатологическое обследование.

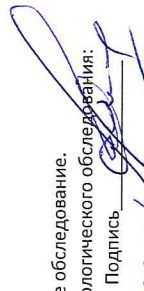
Исполнитель работ по проведению лесопатологического обследования:

ФИО Афонькин А.А.

Подпись

11.09.2017

Телефон 88452620015



# ВЫПИСКА ИЗ ГОСУДАРСТВЕННОГО ЛЕСНОГО РЕЕСТРА

на «14» сентября 2017г.

Орган государственной власти, осуществляющий ведение государственного лесного реестра на территории Саратовской области: **министерство природных ресурсов и экологии Саратовской области в лице первого заместителя министра - начальника управления лесного хозяйства Колдаева А.В.**

Правообладатель земель лесного фонда на территории Саратовской области: **министерство природных ресурсов и экологии Саратовской области** (согласно п. 11 Положения о министерстве природных ресурсов и экологии Саратовской области, утвержденного постановлением Правительства Саратовской области от 08 октября 2013 г. № 537-П «Вопросы министерства природных ресурсов и экологии Саратовской области» и п.п. 2 п.1 ст. 83 Лесного кодекса РФ)

**Заявитель: Министерство природных ресурсов и экологии Саратовской области**  
(во исполнении пункта 1.7 протокола совещания Департамента лесного хозяйства по Приволжскому федеральному округу, ФБУ «Рослесозащита» №01-05/3678 от 27.12.2016)

## Информация по запрашиваемому лесному участку:

Собственность: Российской Федерации

Категория земель: земли лесного фонда

## ХАРАКТЕРИСТИКА ЛЕСНОГО УЧАСТКА

Адрес (местоположение) лесного участка: Вольский район

Лесничество	Вольское
Участковое лесничество	Куликовское
Общая площадь, га	41,0
Категория лесов	Защитные
Категория защитности лесов	Ценные леса: противоэрозионные леса
Возможный вид использования	Заготовка древесины

Таксационная характеристика лесного участка (по материалам лесоустройства 1995 г.):

№ квартала	№ выдела	Площадь, га	Состав	Возраст	Высота	Диаметр	Бонитет	Тип леса	ТУМ	Полнота	Запас м3/га
81	1	14	10ДНН	55	11	16	5	Дузм	С1	0,6	80
81	8	11	10ДНН	60	12	18	5	Дузм	С1	0,7	110
81	13	16	10ДНН	50	10	16	5	Дузм	С1	0,6	70
<b>Итого</b>		<b>41,0</b>									

Наименование, местонахождение юридического лица /ФИО физического лица/ - **лесопользователя (арендатора)/Документы – договор аренды лесного участка отсутствует**

(договор аренды лесного участка, постоянное (бессрочное) пользование лесным участком, договор безвозмездного срочного пользования лесным участком, реквизиты договора, срок пользования)

**Особые отметки: нет. Акт лесопатологического обследования № 105/07.**

Первый заместитель  
министра- начальник  
управления лесного  
хозяйства

**Колдаев А.В.**

ФИО

14.09.2017 Подпись

Дата



# Карта-схема расположения и границы лесного участка

## Саратовская область

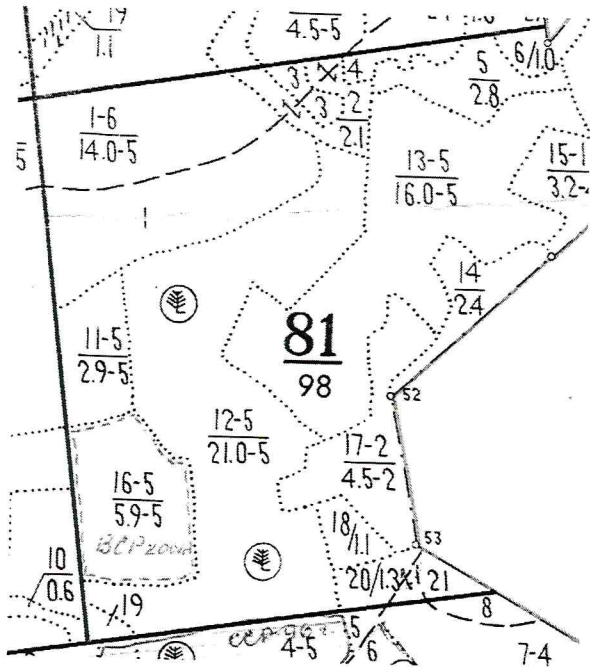
(субъект Российской Федерации, муниципальное образование)

Лесничество (лесопарк) **Вольское**

(название)

Участковое лесничество **Куликовское, квартал 81**

(название)

Собственность - Российской Федерации;  
Масштаб \* 1:10 000

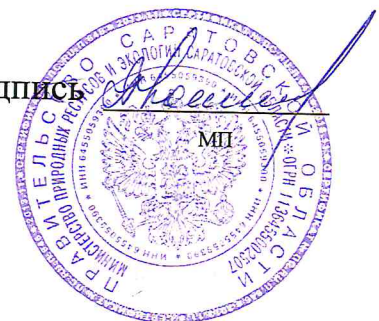
Первый заместитель  
министра- начальник  
управления лесного  
хозяйства

**Колдаев А.В.**

ФИО

14.09.2014 Подпись *А. Колдаев*

Дата



\* Сведения, указанные в выписке, носят информационный характер и НЕ являются основанием для предоставления лесного участка в использование.

\*\* Для вычерчивания карты-схемы расположения лесного участка используются фрагменты картографических материалов лесоустройства: планшеты масштабом М 1:10000, планы лесных насаждений масштабом М 1:25000, карты-схемы лесничества или лесопарка масштабом М 1:100000.

УТВЕРЖДАЮ:

Первый заместитель министра –  
начальник управления лесного  
хозяйства министерства  
природных ресурсов и экологии  
Саратовской области

 Колдаев А.В.

« 25 » сентября 20 17 г.

**Акт  
лесопатологического обследования № 106/07**

лесных насаждений Вольского лесничества (лесопарка)  
Саратовской области(субъект Российской Федерации)

Способ лесопатологического обследования: 1. Визуальный

2. Инструментальный

**Место проведения:**

Участковое лесничество	Урочище (дача)	Квартал (кварталы)	Выдел (выделы)	Площадь, га
1	2	3	4	5
Куликовское	–	82	6	5,5
Куликовское	–	82	43	9,8
Куликовское	–	82	46	4,2

Лесопатологическое обследование проведено на общей площади 19,5 га.



# 1. Визуальное лесопатологическое обследование.\*

Наземное

Дистанционное

1.1. На площади 19,5 га фактическая таксационная характеристика лесного насаждения соответствует (не соответствует) таксационному описанию (нужное подчеркнуть). Причины несоответствия: таксационное описание 1995 года.

Список участков с выявленными несоответствиями приведён в приложении 1 к настоящему Акту.

1.2. Лесные насаждения с нарушенной и утраченной устойчивостью выявлены на площади \_\_\_\_\_ га:

Участковое лесничество	Урочище (дача)	Площадь, га		Причина ослабления(гибели)
		с нарушенной устойчивостью	с утраченной устойчивостью	
1	2	3	4	5
Куликовское	—	0,0	0,0	—
Итого:		0,0	0,0	

Состояние обследованных лесных насаждений приведено в приложениях 1.1–1.4 к Акту в зависимости от метода проведения ЛПО.

1.3. В обследованных лесных участках прогнозируется:

Прогноз	Площадь, га
Ослабление лесных насаждений	0,0
Усыхание лесных насаждений различной степени	0,0
Развитие очагов вредных организмов	0,0

1.4. Обнаружено загрязнение лесного участка отходами и выбросами:

промышленными

бытовыми

Вид загрязнения	Размеры загрязнения			Объём, кбм	Площадь загрязнения, га
	длина, м	ширина, м	высота, м		
—	—	—	—	—	—
—	—	—	—	—	—
—	—	—	—	—	—

## ЗАКЛЮЧЕНИЕ

Оценка текущего санитарного и лесопатологического состояния лесных насаждений, назначенные профилактические мероприятия по защите лесов, агитационные мероприятия:

На площади 19,5 га санитарное состояние насаждений – удовлетворительное, насаждения устойчивые. Единично присутствуют деревья 6-й и 8-й категорий состояния. Назначение мероприятий не требуется.

Исполнитель работ по проведению лесопатологического обследования:

Ф.И.О. Афонькин А.А.

Подпись \_\_\_\_\_



\* Раздел включается в акт, в случае проведения лесопатологического обследования визуальным способом.

Приложение 1  
к акту лесопатологического обследования  
**Ведомость лесных участков с выявленными несоответствиями таксационным описаниям**

1	2	3	4	5	6	7	8	9	Таксационная характеристика										Заложено пробных площадей		
									10	11	12	13	14	15	16	17	18	19	20	21	
Источник данных	Год проведения лесосурьюты	Номер квартала	Номер выдела	Площадь выдела, га	Целевое назначение лесов	Категория защитных лесов	Номер лесопатологического выдела	Площадь лесопатологического выдела, га	состав	порода	возраст, лет	средняя высота, м	средний диаметр, см	тип леса	тип условий местопрорастания	полнота	фонитет	запас, куб. м/га	количество, шт.	общая площадь, га	
ТО	1995	82	6	5.5	Защитные	противо-эрозионные леса	-	-	10С	С	31	11	16	Сдзл	С1	0.7	2	110	-	-	
Ф	2017	82	6	5.5	Защитные	противо-эрозионные леса	-	-	10С	С	53	11	16	Сдзл	С1	0.7	2	110	-	-	
ТО	1995	82	43	9.8	Защитные	противо-эрозионные леса	-	-	4Д6Б	Д	75	11	18	Дузм	С1	0.6	5	130	-	-	
Ф	2017	82	43	9.8	Защитные	противо-эрозионные леса	-	-	4Д6Б	Д	97	11	18	Дузм	С1	0.6	5	130	-	-	
ТО	1995	82	46	4.2	Защитные	противо-эрозионные леса	-	-	10Д	Д	75	9	16	Дост	С0_1	0.3	5	0	-	-	
Ф	2017	82	46	4.2	Защитные	противо-эрозионные леса	-	-	10Д	Д	97	9	16	Дост	С0_1	0.3	5	0	-	-	
				Итого:	19.5																

Примечание:

ТО - таксационные описания

Ф - фактическая характеристика лесного насаждения

Исполнитель работ по проведению лесопатологического обследования:

Ф.И.О. Афонькин А.А.

Подпись



**Результаты проведения лесопатологического обследования лесных насаждений за август 2017 г.**

Номер квартала	Номер выдела	площадь выдела, га	целое назначение лесов	категория защитных лесов	номер лесопатологического выдела	площадь лп. Выдела, га	Таксационная характеристика лесного насаждения										число деревьев на проб. шт.	Распределение деревьев по категориям состояния, % от запаса										Признаки ослабления насаждения, код	доля поврежденных деревьев, %	причина ослабления, повреждения, %	Назначены		площадь, га
							состав	Порода	возраст*	средняя высота, м	средний диаметр, см	тип леса	плотность	бонитет	запас, куб. м/га	без признаков ослабления		ослабленные	сильно ослабленные	усыхающие	свежий сухостой	старый сухостой	свежий ветровал	старый ветровал	свежий бурелом	старый бурелом	аварийные деревья				Подлежит рубки, %	вид	
1	2	3	4	5	6	7	8	9	10	11	12	13	14	15	16	17	18	19	20	21	22	23	24	25	26	27	28	29	30	31	32	33	34
82	43	9.8	Защитные	142			4Д6Б	Д	97	11	18	Дузм	0.6	5	130	0	83	6	8	0	0	3	0	0	0	0	133	131	121	17			
82	46	4.2	Защитные	142			10Д	Д	97	9	16	Дост	0.3	5	50	0	82	5	8	0	0	3	0	2	0	0	133	131	121	18			
82	6	5.5	Защитные	142			10С	С	53	11	16	Сдлв	0.7	2	110	0	80	7	10	0	0	3	0	0	0	0	133	131	121	20			
																81	10	6	0	0	2	0	1	0	0	0	133	131	121	19			

Показатели, не соответствующие таксационному описанию отмечаются "\*\*"

Примечания:

Причины ослабления, повреждения:

830 - Засуха

Признаки повреждения деревьев:

121 - Усыхание верхушки свежее

131 - Усыхание верхушки прошлых лет <1/3 длины кроны;

133 - Усыхание верхушки прошлых лет более 2/3 длины кроны;

Категория защитных лесов:

142 - Противозонозные леса

Назначенные мероприятия (вид):

370 - Инструментальное лесопатологическое обследование.

Исполнитель работ по проведению лесопатологического обследования:

ФМО

Афонькин А.А.

Подпись

11.09.2017

Дата составления документа

Телефон 88452620015

# ВЫПИСКА ИЗ ГОСУДАРСТВЕННОГО ЛЕСНОГО РЕЕСТРА

на « 14 » сентября 2017г.

Орган государственной власти, осуществляющий ведение государственного лесного реестра на территории Саратовской области: **министерство природных ресурсов и экологии Саратовской области в лице первого заместителя министра - начальника управления лесного хозяйства Колдаева А.В.**

Правообладатель земель лесного фонда на территории Саратовской области: **министерство природных ресурсов и экологии Саратовской области** (согласно п. 11 Положения о министерстве природных ресурсов и экологии Саратовской области, утвержденного постановлением Правительства Саратовской области от 08 октября 2013 г. № 537-П «Вопросы министерства природных ресурсов и экологии Саратовской области» и п.п. 2 п.1 ст. 83 Лесного кодекса РФ)

**Заявитель: Министерство природных ресурсов и экологии Саратовской области**  
(во исполнении пункта 1.7 протокола совещания Департамента лесного хозяйства по Приволжскому федеральному округу, ФБУ «Рослесозащита» №01-05/3678 от 27.12.2016)

## Информация по запрашиваемому лесному участку:

Собственность: Российской Федерации

Категория земель: земли лесного фонда

## ХАРАКТЕРИСТИКА ЛЕСНОГО УЧАСТКА

Адрес (местоположение) лесного участка: Вольский район

Лесничество	Вольское
Участковое лесничество	Куликовское
Общая площадь, га	19,5
Категория лесов	Защитные
Категория защитности лесов	Ценные леса: противоэрозионные леса
Возможный вид использования	Заготовка древесины

Таксационная характеристика лесного участка (по материалам лесоустройства 1995 г.):

№ квартала	№ выдела	Площадь, га	Состав	Возраст	Высота	Диаметр	Бонитет	Тип леса	ТУМ	Полнота	Запас м3/га
82	6	5,5	10С	31	11	16	2	Сдзл	С1	0,7	110
82	43	9,8	4ДНН6Б	75	11	18	5	Дузм	С1	0,6	130
82	46	4,2	10ДНН	75	9	16	5а	Дост	СО_1	0,3	
<b>Итого</b>		<b>19,5</b>									

Наименование, местонахождение юридического лица /ФИО физического лица/ - лесопользователя (арендатора)/Документы – договор аренды лесного участка **отсутствует**

(договор аренды лесного участка, постоянное (бессрочное) пользование лесным участком, договор безвозмездного срочного пользования лесным участком, реквизиты договора, срок пользования)

**Особые отметки: нет. Акт лесопатологического обследования № 106/07.**

Первый заместитель  
министра- начальник  
управления лесного  
хозяйства

**Колдаев А.В.**

ФИО

Дата

14.09.2017 Подпись

МП



# Карта-схема расположения и границы лесного участка

## Саратовская область

(субъект Российской Федерации, муниципальное образование)

Лесничество (лесопарк) **Вольское**

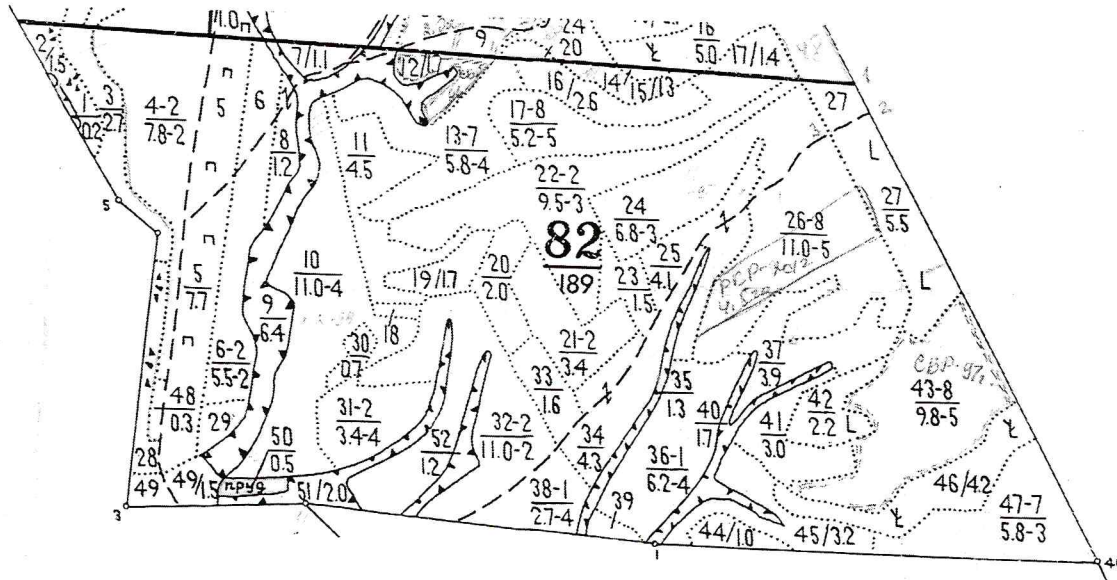
(название)

Участковое лесничество **Куликовское**, квартал 82

(название)

Собственность - Российской Федерации;

Масштаб \* 1:10 000



Первый заместитель  
министра- начальник  
управления лесного  
хозяйства

**Колдаев А.В.**

ФИО

14.09.2017 Подпись

Дата




\* Сведения, указанные в выписке, носят информационный характер и НЕ являются основанием для предоставления лесного участка в использование.

\*\* Для вычерчивания карты-схемы расположения лесного участка используются фрагменты картографических материалов лесоустройства: планшеты масштабом М 1:10000, планы лесных насаждений масштабом М 1:25000, карты-схемы лесничества или лесопарка масштабом М 1:100000.

УТВЕРЖДАЮ:

Первый заместитель министра –  
начальник управления лесного  
хозяйства министерства  
природных ресурсов и экологии  
Саратовской области

 Колдаев А.В.

« 25 » сентябрь 20 17 г.

**Акт  
лесопатологического обследования № 107/07**

лесных насаждений Вольского лесничества (лесопарка)  
Саратовской области(субъект Российской Федерации)

Способ лесопатологического обследования: 1. Визуальный

2. Инструментальный

**Место проведения:**

Участковое лесничество	Урочище (дача)	Квартал (кварталы)	Выдел (выделы)	Площадь, га
1	2	3	4	5
Куликовское	–	83	1	3,2
Куликовское	–	83	3	3,5

Лесопатологическое обследование проведено на общей площади 6,7 га.

# 1. Визуальное лесопатологическое обследование.\*

Наземное

Дистанционное

1.1. На площади 6,7 га фактическая таксационная характеристика лесного насаждения соответствует (не соответствует) таксационному описанию (нужное подчеркнуть). Причины несоответствия: таксационное описание 1995 года.

Список участков с выявленными несоответствиями приведён в приложении 1 к настоящему Акту.

1.2. Лесные насаждения с нарушенной и утраченной устойчивостью выявлены на площади \_\_\_\_\_ га:

Участковое лесничество	Урочище (дача)	Площадь, га		Причина ослабления(гибели)
		с нарушенной устойчивостью	с утраченной устойчивостью	
1	2	3	4	5
Куликовское	—	3,5	0,0	Неблагоприятные условия произростания
Итого:		3,5	0,0	

Состояние обследованных лесных насаждений приведено в приложениях 1.1–1.4 к Акту в зависимости от метода проведения ЛПО.

1.3. В обследованных лесных участках прогнозируется:

Прогноз	Площадь, га
Ослабление лесных насаждений	3,5
Усыхание лесных насаждений различной степени	0,0
Развитие очагов вредных организмов	0,0

1.4. Обнаружено загрязнение лесного участка отходами и выбросами:

промышленными

бытовыми

Вид загрязнения	Размеры загрязнения			Объём, кбм	Площадь загрязнения, га
	длина, м	ширина, м	высота, м		
—	—	—	—	—	—
—	—	—	—	—	—
—	—	—	—	—	—



## ЗАКЛЮЧЕНИЕ

Оценка текущего санитарного и лесопатологического состояния лесных насаждений, назначенные профилактические мероприятия по защите лесов, агитационные мероприятия:

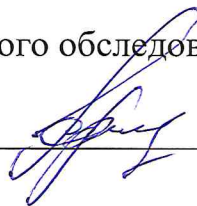
На площади 3,2 га санитарное состояние насаждений – удовлетворительное, насаждения устойчивые. Единично присутствуют деревья 6-й категории состояния. Назначение мероприятий не требуется.

Для обоснования и назначения мероприятий по предупреждению распространения вредных организмов рекомендуется проведение лесопатологического обследования инструментальным способом в насаждениях с нарушенной устойчивостью на площади 3,5 га.

Исполнитель работ по проведению лесопатологического обследования:

Ф.И.О. Афонькин А.А.

Подпись \_\_\_\_\_



\* Раздел включается в акт, в случае проведения лесопатологического обследования визуальным способом.

Приложение 1

к акту лесопатологического обследования

Ведомость лесных участков с выявленными несоответствиями таксационным описаниям

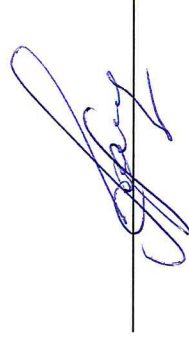
1	2	3	4	5	6	7	8	9	Таксационная характеристика										Заложено пробных площадей		
									11	12	13	14	15	16	17	18	19	20	21		
Источник данных	Год проведения лесопроходки	Номер квартала	Номер выдела	Площадь выдела, га	Целевое назначение лесов	Категория защитных лесов	Номер лесопатологического выдела	Площадь лесопатологического выдела, га	состав	порода	возраст, лет	средняя высота, м	средний диаметр, см	тип леса	тип условий местопрорастания	полнота	бонитет	запас, куб. м/га	количество, шт.	общая площадь, га	
ТО	1995	83	1	3.2	Защитные	противо-эрозионные леса	-	-	10Д	Д	45	7	10	Дост	С0_1	0.5	5	40	-	-	
Ф	2017	83	1	3.2	Защитные	противо-эрозионные леса	-	-	10Д	Д	67	7	10	Дост	С0_1	0.5	5	40	-	-	
ТО	1995	83	3	3.5	Защитные	противо-эрозионные леса	-	-	10Д	Д	60	11	18	Дузм	С1	0.6	5	80	-	-	
Ф	2017	83	3	3.5	Защитные	противо-эрозионные леса	-	-	10Д	Д	82	11	18	Дузм	С1	0.6	5	80	-	-	
Итого:				6.7																	

Примечание:

ТО - таксационные описания

Ф - фактическая характеристика лесного насаждения

Исполнитель работ по проведению лесопатологического обследования:



Ф.И.О. Афонькин А.А.

Подпись

Субъект Российской Федерации		Саратовская область		Лесничество (лесопарк)		Вольское																											
Участковое лесничество		Куликовское		Урочище (лесная дача)																													
Номер квартала	Номер выдела	площадь выдела, га	целевое назначение лесов	категория защитных лесов	номер лесопатологического выдела	площадь м. Выдела, га	Таксационная характеристика лесного насаждения										число деревьев на пробег, шт.	Распределение деревьев по категориям состояния, % от запаса										Признаки ослабления насаждения, код	доля поврежденных деревьев, %	причина ослабления, поврежденная, %	Назначенные мероприятия		
							состав	Порода	возраст*	средняя высота, м	средний диаметр, см	тип леса	полнота	бонитет	запас, куб. м/га	без признаков ослабления		ослабленные	сильно ослабленные	учающие	свежий сухостой	старый сухостой	свежий ветровал	старый ветровал	свежий бурелом	старый бурелом	аварийные деревья				вид	площадь, га	
1	2	3	4	5	6	7	8	9	10	11	12	13	14	15	16	17	18	19	20	21	22	23	24	25	26	27	28	29	30	31	32	33	34
83	1	3.2	Защитные	142			10Д	Д	67	7	10	Дост	0.5		40	0	82	7	8	0	0	3	0	0	0	0	133	131	121	18	830	-	
83	3	3.5	Защитные	142			10Д	Д	82	11	18	Дузм	0.6	5	80	0	57	15	20	0	0	8	0	0	0	0	114	101	112	43	810	370	3.5

Показатели, не соответствующие таксационному описанию отмечаются "\*\*"

Примечания:

Причины ослабления, повреждения:

810 - Неблагоприятные условия произрастания

830 - засуха

Признаки повреждения деревьев:

114 - Усыхание более 3/4 ветвей в кроне прошлых лет ;

101 - Усыхание менее 1/4 ветвей в кроне свежее;

112 - Усыхание от 1/4 до 1/2 ветвей в кроне прошлых лет;

121- Усыхание вершины свежее <1/3 длины кроны;

131 - Усыхание вершины прошлых лет <1/3 длины кроны;

133 - Усыхание вершины прошлых лет более 2/3 длины кроны;

Категория защитных лесов:

142 - Противорозионные леса

Назначенные мероприятия (вид):

370 - Инструментальное лесопатологическое обследование.

Исполнитель работ по проведению лесопатологического обследования:

ФИО Афонькин А.А.

Подпись

Дата составления документа 11.09.2017 Телефон 88452620015

# ВЫПИСКА ИЗ ГОСУДАРСТВЕННОГО ЛЕСНОГО РЕЕСТРА

на « 15 » сентября 2017г.

Орган государственной власти, осуществляющий ведение государственного лесного реестра на территории Саратовской области: **министерство природных ресурсов и экологии Саратовской области в лице первого заместителя министра - начальника управления лесного хозяйства Колдаева А.В.**

Правообладатель земель лесного фонда на территории Саратовской области: **министерство природных ресурсов и экологии Саратовской области** (согласно п. 11 Положения о министерстве природных ресурсов и экологии Саратовской области, утвержденного постановлением Правительства Саратовской области от 08 октября 2013 г. № 537-П «Вопросы министерства природных ресурсов и экологии Саратовской области» и п.п. 2 п.1 ст. 83 Лесного кодекса РФ)

**Заявитель: Министерство природных ресурсов и экологии Саратовской области** (во исполнении пункта 1.7 протокола совещания Департамента лесного хозяйства по Приволжскому федеральному округу, ФБУ «Рослесозащита» №01-05/3678 от 27.12.2016)

## Информация по запрашиваемому лесному участку:

Собственность: Российской Федерации

Категория земель: земли лесного фонда

## ХАРАКТЕРИСТИКА ЛЕСНОГО УЧАСТКА

Адрес (местоположение) лесного участка: Вольский район

Лесничество	Вольское
Участковое лесничество	Куликовское
Общая площадь, га	6,7
Категория лесов	Защитные
Категория защитности лесов	Ценные леса: противозерозионные леса
Возможный вид использования	Заготовка древесины

Таксационная характеристика лесного участка (по материалам лесоустройства 1995 г.):

№ квартала	№ выдела	Площадь, га	Состав	Возраст	Высота	Диаметр	Бонитет	Тип леса	ТУМ	Полнота	Запас м3/га
83	1	3,2	10ДНН	45	7	10	5а	Дост	С0_1	0,5	40
83	3	3,5	10ДНН	60	11	18	5	Дузм	С1	0,6	80
<b>Итого</b>		<b>6,7</b>									

Наименование, местонахождение юридического лица /ФИО физического лица/ - **лесопользователя (арендатора)/Документы – договор аренды лесного участка отсутствует**

(договор аренды лесного участка, постоянное (бессрочное) пользование лесным участком, договор безвозмездного срочного пользования лесным участком, реквизиты договора, срок пользования)

**Особые отметки: нет. Акт лесопатологического обследования № 107/07.**

Первый заместитель  
министра- начальник  
управления лесного  
хозяйства

**Колдаев А.В.**

ФИО

15.09.2017

Дата



# Карта-схема расположения и границы лесного участка

## Саратовская область

(субъект Российской Федерации, муниципальное образование)

Лесничество (лесопарк) **Вольское**

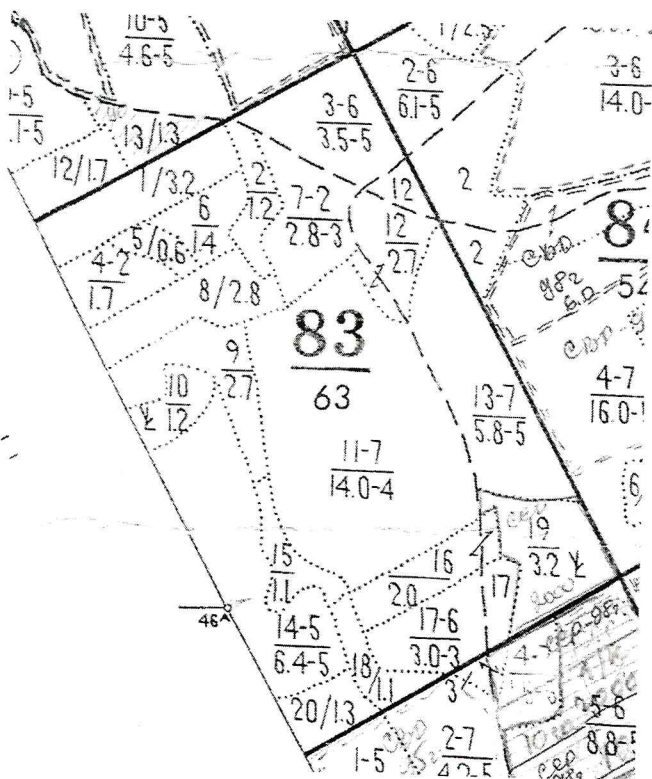
(название)

Участковое лесничество **Куликовское**, квартал 83

(название)

Собственность - Российской Федерации;

Масштаб \* 1:10 000



Первый заместитель  
министра- начальник  
управления лесного  
хозяйства

**Колдаев А.В.**

ФИО

15.09.2017

Дата



Подпись

МП

\* Сведения, указанные в выписке, носят информационный характер и НЕ являются основанием для предоставления лесного участка в использование.

\*\* Для вычерчивания карты-схемы расположения лесного участка используются фрагменты картографических материалов лесоустройства: планшеты масштабом М 1:10000, планы лесных насаждений масштабом М 1:25000, карты-схемы лесничества или лесопарка масштабом М 1:100000.

УТВЕРЖДАЮ:

Первый заместитель министра –  
начальник управления лесного  
хозяйства министерства  
природных ресурсов и экологии  
Саратовской области

 Колдаев А.В.

« 25 » сентября 2014 г.

**Акт  
лесопатологического обследования № 108/07**

лесных насаждений Вольского лесничества (лесопарка)

Саратовской области(субъект Российской Федерации)

Способ лесопатологического обследования: 1. Визуальный



2. Инструментальный



**Место проведения:**

Участковое лесничество	Урочище (дача)	Квартал (кварталы)	Выдел (выделы)	Площадь, га
1	2	3	4	5
Куликовское	–	92	7	1,3
Куликовское	–	92	8	1,5
Куликовское	–	92	13	11,0

Лесопатологическое обследование проведено на общей площади 13,8 га.

## 1. Визуальное лесопатологическое обследование.\*

Наземное

Дистанционное

1.1. На площади 13,8 га фактическая таксационная характеристика лесного насаждения соответствует (не соответствует) таксационному описанию (нужное подчеркнуть). Причины несоответствия: таксационное описание 1995 года.

Список участков с выявленными несоответствиями приведён в приложении 1 к настоящему Акту.

1.2. Лесные насаждения с нарушенной и утраченной устойчивостью выявлены на площади \_\_\_\_\_ га:

Участковое лесничество	Урочище (дача)	Площадь, га		Причина ослабления(гибели)
		с нарушенной устойчивостью	с утраченной устойчивостью	
1	2	3	4	5
Куликовское	–	11,0	0,0	Засуха
Итого:		11,0	0,0	

Состояние обследованных лесных насаждений приведено в приложениях 1.1–1.4 к Акту в зависимости от метода проведения ЛПО.

1.3. В обследованных лесных участках прогнозируется:

Прогноз	Площадь, га
Ослабление лесных насаждений	11,0
Усыхание лесных насаждений различной степени	0,0
Развитие очагов вредных организмов	0,0

1.4. Обнаружено загрязнение лесного участка отходами и выбросами:

промышленными

бытовыми

Вид загрязнения	Размеры загрязнения			Объём, кбм	Площадь загрязнения, га
	длина, м	ширина, м	высота, м		
–	–	–	–	–	–
–	–	–	–	–	–
–	–	–	–	–	–

## ЗАКЛЮЧЕНИЕ

Оценка текущего санитарного и лесопатологического состояния лесных насаждений, назначенные профилактические мероприятия по защите лесов, агитационные мероприятия:

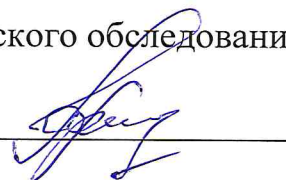
На площади 2,8 га санитарное состояние насаждений – удовлетворительное, насаждения устойчивые. Единично присутствуют деревья 6-й и 8-й категорий состояния. Назначение мероприятий не требуется.

Для обоснования и назначения мероприятий по предупреждению распространения вредных организмов рекомендуется проведение лесопатологического обследования инструментальным способом в насаждениях с нарушенной устойчивостью на площади 11,0 га.

Исполнитель работ по проведению лесопатологического обследования:

Ф.И.О. Афонькин А.А.

Подпись \_\_\_\_\_



\* Раздел включается в акт, в случае проведения лесопатологического обследования визуальным способом.



Приложение 1

к акту лесопатологического обследования

Ведомость лесных участков с выявленными несоответствиями таксационным описаниям

1	2	3	4	5	6	7	8	9	Таксационная характеристика										Заложено пробных площадей			
									10	11	12	13	14	15	16	17	18	19	20	21		
Источник данных	Год проведения лесопроизводства	Номер квартала	Номер выдела	Площадь выдела, га	Целевое назначение лесов	Категория защитных лесов	Номер лесопатологического выдела	Площадь лесопатологического выдела, га	состав	пороса	возраст, лет	средняя высота, м	средний диаметр, см	тип леса	тип условий местопрорастания	попнота	бонитет	запас, куб. м/га	количество, шт.	общая площадь, га		
ТО	1995	92	7	1.3	Защитные	противо-эрозионные леса	-	-	6Д4Б	Д	65	11	18	Дорл	С1_2	0.6	5	100	-	-		
Ф	2017	92	7	1.3	Защитные	противо-эрозионные леса	-	-	6Д4Б	Д	87	11	18	Дорл	С1_2	0.6	5	100	-	-		
ТО	1995	92	8	1.5	Защитные	противо-эрозионные леса	-	-	9Д1Б	Д	70	11	18	Дузм	С1	0.5	5	70	-	-		
Ф	2017	92	8	1.5	Защитные	противо-эрозионные леса	-	-	9Д1Б	Д	92	11	18	Дузм	С1	0.5	5	70	-	-		
ТО	1995	92	13	11.0	Защитные	противо-эрозионные леса	-	-	10Д	Д	70	11	18	Дузм	С1	0.7	5	100	-	-		
Ф	2017	92	13	11.0	Защитные	противо-эрозионные леса	-	-	10Д	Д	92	11	18	Дузм	С1	0.7	5	100	-	-		
				Итого:		13.8																

Примечание:

ТО - таксационные описания

Ф - фактическая характеристика лесного насаждения

Исполнитель работ по проведению лесопатологического обследования:

Ф.И.О. Афонькин А.А.

Подпись



# ВЫПИСКА ИЗ ГОСУДАРСТВЕННОГО ЛЕСНОГО РЕЕСТРА

на «15» сентября 2017г.

Орган государственной власти, осуществляющий ведение государственного лесного реестра на территории Саратовской области: **министерство природных ресурсов и экологии Саратовской области в лице первого заместителя министра - начальника управления лесного хозяйства Колдаева А.В.**

Правообладатель земель лесного фонда на территории Саратовской области: **министерство природных ресурсов и экологии Саратовской области** (согласно п. 11 Положения о министерстве природных ресурсов и экологии Саратовской области, утвержденного постановлением Правительства Саратовской области от 08 октября 2013 г. № 537-П «Вопросы министерства природных ресурсов и экологии Саратовской области» и п.п. 2 п.1 ст. 83 Лесного кодекса РФ)

**Заявитель: Министерство природных ресурсов и экологии Саратовской области** (во исполнении пункта 1.7 протокола совещания Департамента лесного хозяйства по Приволжскому федеральному округу, ФБУ «Рослесозащита» №01-05/3678 от 27.12.2016)

## Информация по запрашиваемому лесному участку:

Собственность: Российской Федерации

Категория земель: земли лесного фонда

## ХАРАКТЕРИСТИКА ЛЕСНОГО УЧАСТКА

Адрес (местоположение) лесного участка: Вольский район

Лесничество	Вольское
Участковое лесничество	Куликовское
Общая площадь, га	13,8
Категория лесов	Защитные
Категория защитности лесов	Ценные леса: противозерозионные леса
Возможный вид использования	Заготовка древесины

Таксационная характеристика лесного участка (по материалам лесоустройства 1995 г.):

№ квартала	№ выдела	Площадь, га	Состав	Возраст	Высота	Диаметр	Бонитет	Тип леса	ТУМ	Полнота	Запас м3/га
92	7	1,3	6ДНН4Б	65	11	18	5	Дорл	С1_2	0,6	100
92	8	1,5	9ДНН1Б	70	11	18	5	Дузм	С1	0,5	70
92	13	11,0	10ДНН	70	11	18	5	Дузм	С1	0,7	100
<b>Итого</b>		<b>13,8</b>									

Наименование, местонахождение юридического лица /ФИО физического лица/ - **лесопользователя (арендатора)/Документы – договор аренды лесного участка отсутствует**

(договор аренды лесного участка, постоянное (бессрочное) пользование лесным участком, договор безвозмездного срочного пользования лесным участком, реквизиты договора, срок пользования)

**Особые отметки: нет. Акт лесопатологического обследования № 108/07.**

Первый заместитель  
министра- начальник  
управления лесного  
хозяйства

**Колдаев А.В.**

ФИО

15.09.2017

Дата



Подпись

МП

# Карта-схема расположения и границы лесного участка

## Саратовская область

(субъект Российской Федерации, муниципальное образование)

Лесничество (лесопарк) **Вольское**

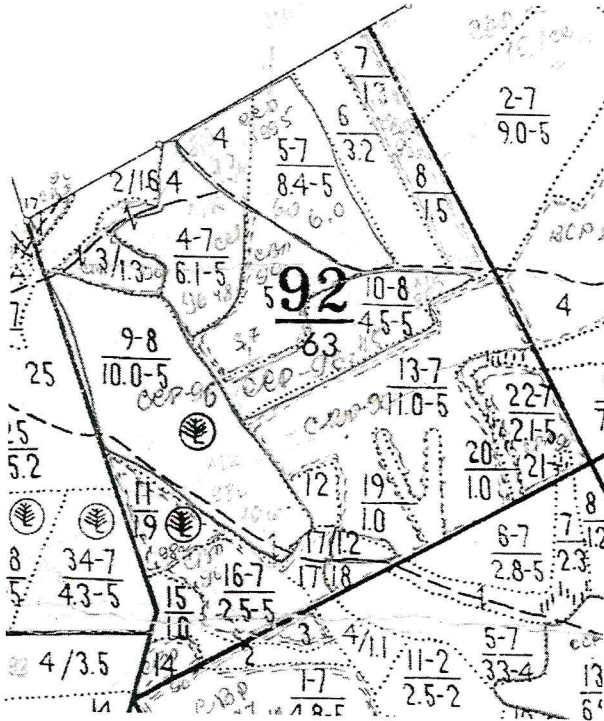
(название)

Участковое лесничество **Куликовское**, квартал 92

(название)

Собственность - Российской Федерации;

Масштаб \* 1:10 000



Первый заместитель  
министра- начальник  
управления лесного  
хозяйства

**Колдаев А.В.**

ФИО

15.09.2017

Дата



Подпись


МП

\* Сведения, указанные в выписке, носят информационный характер и НЕ являются основанием для предоставления лесного участка в использование.

\*\* Для вычерчивания карты-схемы расположения лесного участка используются фрагменты картографических материалов лесоустройства: планшеты масштабom М 1:10000, планы лесных насаждений масштабom М 1:25000, карты-схемы лесничества или лесопарка масштабom М 1:100000.

УТВЕРЖДАЮ:

Первый заместитель министра –  
начальник управления лесного  
хозяйства министерства  
природных ресурсов и экологии  
Саратовской области

 Колдаев А.В.

« 25 » сентябрь 20 14 г.

**Акт  
лесопатологического обследования № 109/07**

лесных насаждений Вольского лесничества (лесопарка)

Саратовской области(субъект Российской Федерации)

Способ лесопатологического обследования: 1. Визуальный

2. Инструментальный

**Место проведения:**

Участковое лесничество	Урочище (дача)	Квартал (кварталы)	Выдел (выделы)	Площадь, га
1	2	3	4	5
Куликовское	–	107а	1	95,0

Лесопатологическое обследование проведено на общей площади 95,0 га.

## 1. Визуальное лесопатологическое обследование.\*

Наземное

Дистанционное

1.1. На площади 95,0 га фактическая таксационная характеристика лесного насаждения соответствует (не соответствует) таксационному описанию (нужное подчеркнуть). Причины несоответствия: таксационное описание 1995 года.

Список участков с выявленными несоответствиями приведён в приложении 1 к настоящему Акту.

1.2. Лесные насаждения с нарушенной и утраченной устойчивостью выявлены на площади \_\_\_\_\_ га:

Участковое лесничество	Урочище (дача)	Площадь, га		Причина ослабления(гибели)
		с нарушенной устойчивостью	с утраченной устойчивостью	
1	2	3	4	5
Куликовское	–	0,0	0,0	–
Итого:		0,0	0,0	

Состояние обследованных лесных насаждений приведено в приложениях 1.1–1.4 к Акту в зависимости от метода проведения ЛПО.

1.3. В обследованных лесных участках прогнозируется:

Прогноз	Площадь, га
Ослабление лесных насаждений	0,0
Усыхание лесных насаждений различной степени	0,0
Развитие очагов вредных организмов	0,0

1.4. Обнаружено загрязнение лесного участка отходами и выбросами:

промышленными

бытовыми

Вид загрязнения	Размеры загрязнения			Объём, кбм	Площадь загрязнения, га
	длина, м	ширина, м	высота, м		
–	–	–	–	–	–
–	–	–	–	–	–
–	–	–	–	–	–

## ЗАКЛЮЧЕНИЕ

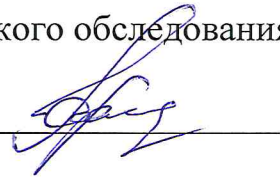
Оценка текущего санитарного и лесопатологического состояния лесных насаждений, назначенные профилактические мероприятия по защите лесов, агитационные мероприятия:

На площади 95,0 га санитарное состояние насаждений – удовлетворительное, насаждения устойчивые. Назначение мероприятий не требуется.

Исполнитель работ по проведению лесопатологического обследования:

Ф.И.О. Афонькин А.А.

Подпись \_\_\_\_\_



\* Раздел включается в акт, в случае проведения лесопатологического обследования визуальным способом.

Приложение 1  
к акту лесопатологического обследования  
**Ведомость лесных участков с выявленными несоответствиями таксационным описаниям**

1	2	3	4	5	6	7	8	9	10	Таксационная характеристика										Заложено пробных площадей			
										Источник данных	Год проведения лесосурьейства	Номер квартала	Номер выдела	Площадь выдела, га	Целевое назначение лесов	Категория защитных лесов	Номер лесопатологического выдела	Площадь лесопатологического выдела, га	состав	11	12	13	14
											возраст, лет	средняя высота, м	средний диаметр, см	тип леса	тип условий местопрорастания	поплотта	бонитет	запас, куб. м/га	количество, шт.	общая площадь, га			
ТО	-	-	-	-	-	-	-	-	-	-	-	-	-	-	-	-	-	-	-	-	-	-	-
Ф	2017	107а	1	95.0	Защитные	противо-эрозионные леса	-	-	10С	С	21	7	5	СзЛЛ	А1	0.7	3	20	-	-	-	-	
Итого:				95.0																			

Примечание:

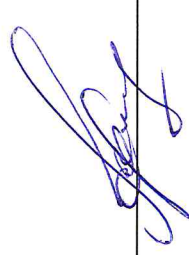
ТО - таксационные описания

Ф - фактическая характеристика лесного насаждения

Исполнитель работ по проведению лесопатологического обследования:

Ф.И.О. Афонькин А.А.

Подпись





**Результаты проведения лесопатологического обследования лесных насаждений за август 2017 г.**

Субъект Российской Федерации		Саратовская область		Лесничество (лесопарк)		Вольское		Урочище (лесная дача)																										
Участковое лесничество		Куликовское																																
Номер квартала	Номер выдела	площадь выдела, га	целевое назначение лесов	категория защитных лесов	номер лесопатологического выдела	площадь лп. Выдела, га	Таксационная характеристика лесного насаждения							число деревьев на проб. шт.	Распределение деревьев по категориям состояния, % от запаса										причина ослабления, повреждения, %	Назначенные мероприятия								
							состав	Порода	возраст*	средняя высота, м	средний диаметр, см	тип леса	плотота		бонитет	запас, куб. м/га	без признаков ослабления	ослабленные	сильно ослабленные	усыхающие	свежий сухой	старый сухой	свежий ветровал	старый ветровал		свежий бурелом	старый бурелом	аварийные деревья	Подлежит рубки, %	вид	площадь, га			
107	1	95	Защитные	5	6	7	8	9	10	11	12	13	14	15	16	17	18	19	20	21	22	23	24	25	26	27	28	29	30	31	32	33	34	
	2	3																																
							10С	С	21	7	5	СЗЛЛ	0.7	3	10	0	88	8	4	0	0	0	0	0	0	0	0	405	12	117				

Показатели, не соответствующие таксационному описанию отмечаются "\*\*"

Примечания:

117 - Причины ослабления, повреждения:

117 - Повреждение пилильщиком сосновым рыжим

Признаки повреждения деревьев:

405 - Повреждение хвои прошлых лет (<25%);

Категория защитных лесов:

142 - Противоэрозийные леса

Назначенные мероприятия (вид):

370 - Инструментальное лесопатологическое обследование.

Исполнитель работ по проведению лесопатологического обследования:

ФИО Афонькин А.А.

Подпись

*А.А. Афонькин*

11.08.2014

Телефон 88452620015

Дата составления документа

Приложение 1.2

к акту лесопатологического обследования

**Результаты проведения лесопатологического обследования в лесных насаждениях, повреждённых вредителями леса (хвое-листогрызущими)**

Субъект Российской Федерации Саратовская область

Лесничество (лесопарк) Вольское

Участковое лесничество Куликовское

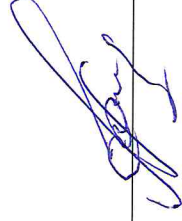
Урочище (лесная дача) \_\_\_\_\_

1	2	3	4	5	6	7	Таксационная характеристика лесного насаждения							17	18	Распределение деревьев по степени объедания кроны, % от числа стволов				Назначенные мероприятия										
							8	9	10	11	12	13	14			15	16	Доля повреждённых деревьев, % от количества			23	24	25	26						
состав	возраст, лет	средняя высота, м	средний диаметр, см	тип леса	полнота	фонитет								запас, куб. м/га	Вид вредителя			до 25	26-50	51-75					более 75	вид	площадь, га	сроки проведения		
107а	1	95	Защитные	142				С	21	7	5		0.7	3	10	017	12	12				50								
	2							С	10	11	12	13	14	15	16	17	18	19	20	21	22	23	24	25	26					
	3							С	21	7	5		0.7	3	10	017	12	12				50								
	4							С	21	7	5		0.7	3	10	017	12	12				50								
	5							С	21	7	5		0.7	3	10	017	12	12				50								
	6							С	21	7	5		0.7	3	10	017	12	12				50								
	7							С	21	7	5		0.7	3	10	017	12	12				50								
	8							С	21	7	5		0.7	3	10	017	12	12				50								
	9							С	21	7	5		0.7	3	10	017	12	12				50								
	10							С	21	7	5		0.7	3	10	017	12	12				50								
	11							С	21	7	5		0.7	3	10	017	12	12				50								
	12							С	21	7	5		0.7	3	10	017	12	12				50								
	13							С	21	7	5		0.7	3	10	017	12	12				50								
	14							С	21	7	5		0.7	3	10	017	12	12				50								
	15							С	21	7	5		0.7	3	10	017	12	12				50								
	16							С	21	7	5		0.7	3	10	017	12	12				50								
	17							С	21	7	5		0.7	3	10	017	12	12				50								
	18							С	21	7	5		0.7	3	10	017	12	12				50								
	19							С	21	7	5		0.7	3	10	017	12	12				50								
	20							С	21	7	5		0.7	3	10	017	12	12				50								
	21							С	21	7	5		0.7	3	10	017	12	12				50								
	22							С	21	7	5		0.7	3	10	017	12	12				50								
	23							С	21	7	5		0.7	3	10	017	12	12				50								
	24							С	21	7	5		0.7	3	10	017	12	12				50								
	25							С	21	7	5		0.7	3	10	017	12	12				50								
	26							С	21	7	5		0.7	3	10	017	12	12				50								

Показатели, не соответствующие таксационному описанию отмечаются "\*" .

Ф.И.О. Афонькин А.А.

Подпись \_\_\_\_\_



Дата составления документа 11.08.2017г.

Телефон: 8 (8452) 62-00-15

# ВЫПИСКА ИЗ ГОСУДАРСТВЕННОГО ЛЕСНОГО РЕЕСТРА

на « 18 » сентября 2017г.

Орган государственной власти, осуществляющий ведение государственного лесного реестра на территории Саратовской области: **министерство природных ресурсов и экологии Саратовской области в лице первого заместителя министра - начальника управления лесного хозяйства Колдаева А.В.**

Правообладатель земель лесного фонда на территории Саратовской области: **министерство природных ресурсов и экологии Саратовской области** (согласно п. 11 Положения о министерстве природных ресурсов и экологии Саратовской области, утвержденного постановлением Правительства Саратовской области от 08 октября 2013 г. № 537-П «Вопросы министерства природных ресурсов и экологии Саратовской области» и п.п. 2 п.1 ст. 83 Лесного кодекса РФ)

**Заявитель: Министерство природных ресурсов и экологии Саратовской области**  
(во исполнении пункта 1.7 протокола совещания Департамента лесного хозяйства по Приволжскому федеральному округу, ФБУ «Рослесозащита» №01-05/3678 от 27.12.2016)

## Информация по запрашиваемому лесному участку:

Собственность: Российской Федерации

Категория земель: земли лесного фонда

## ХАРАКТЕРИСТИКА ЛЕСНОГО УЧАСТКА

Адрес (местоположение) лесного участка: Вольский район

Лесничество	Вольское
Участковое лесничество	Куликовское
Общая площадь, га	95,5
Категория лесов	Защитные
Категория защитности лесов	Ценные леса: противозерозионные леса
Возможный вид использования	Заготовка древесины

Таксационная характеристика лесного участка (по материалам лесоустройства 1995 г.):

№ квартала	№ выдела	Площадь, га	Состав	Возраст	Высота	Диаметр	Бонитет	Тип леса	ТУМ	Полнота	Запас м3/га
107а	1	95,0	10С	10	2,7	3	3			0,7	
<b>Итого</b>		<b>95,0</b>									

Наименование, местонахождение юридического лица /ФИО физического лица/ - **лесопользователя (арендатора)/Документы – договор аренды лесного участка отсутствует**

(договор аренды лесного участка, постоянное (бессрочное) пользование лесным участком, договор безвозмездного срочного пользования лесным участком, реквизиты договора, срок пользования)

**Особые отметки: нет. Акт лесопатологического обследования № 109/07.**

Первый заместитель  
министра- начальник  
управления лесного  
хозяйства

**Колдаев А.В.**

ФИО

18.09.2017 Подпись

Дата



МП

# Карта-схема расположения и границы лесного участка Саратовская область

(субъект Российской Федерации, муниципальное образование)

Лесничество (лесопарк) **Вольское**

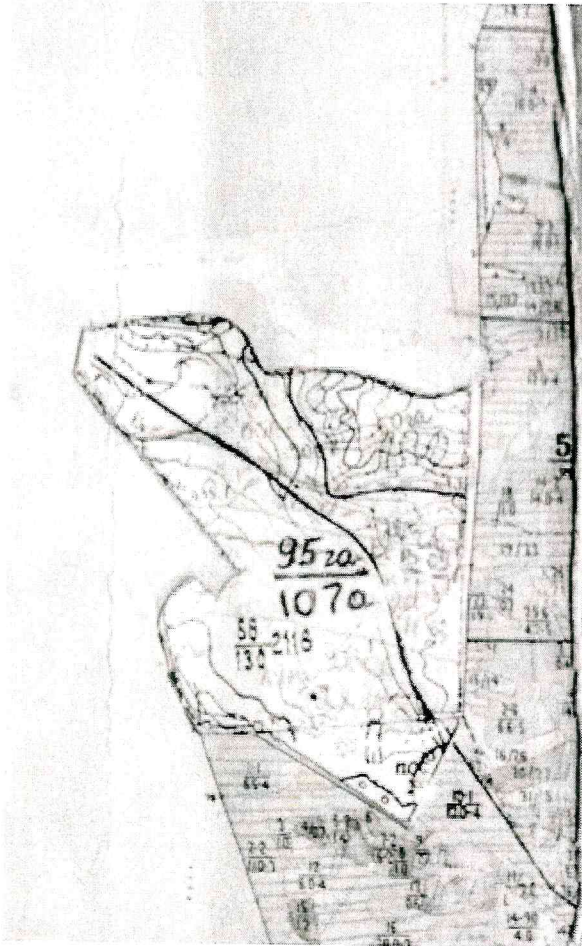
(название)

Участковое лесничество **Куликовское**, квартал 107а

(название)

Собственность - Российской Федерации;

Масштаб \* 1:10 000



Первый заместитель  
министра- начальник  
управления лесного  
хозяйства

**Колдаев А.В.**

ФИО



18.09.2017 Подпись

Дата


МП

\* Сведения, указанные в выписке, носят информационный характер и НЕ являются основанием для предоставления лесного участка в использование.

\*\* Для вычерчивания карты-схемы расположения лесного участка используются фрагменты картографических материалов лесоустройства: планшеты масштабом М 1:10000, планы лесных насаждений масштабом М 1:25000, карты-схемы лесничества или лесопарка масштабом М 1:100000.

УТВЕРЖДАЮ:

Первый заместитель министра –  
начальник управления лесного  
хозяйства министерства  
природных ресурсов и экологии  
Саратовской области

 Колдаев А.В.  
«25» сентября 20 17 г.

**Акт  
лесопатологического обследования № 110/07**

лесных насаждений Вольского лесничества (лесопарка)

Саратовской области(субъект Российской Федерации)

Способ лесопатологического обследования: 1. Визуальный

2. Инструментальный

**Место проведения:**

Участковое лесничество	Урочище (дача)	Квартал (кварталы)	Выдел (выделы)	Площадь, га
1	2	3	4	5
Куликовское	–	115	2	7,6
Куликовское	–	115	5	5,8
Куликовское	–	115	13	6,5
Куликовское	–	115	18	7,3
Куликовское	–	115	23	4,5

Лесопатологическое обследование проведено на общей площади 31,7 га.

## 1. Визуальное лесопатологическое обследование.\*

Наземное

Дистанционное

1.1. На площади 31,7 га фактическая таксационная характеристика лесного насаждения соответствует (не соответствует) таксационному описанию (нужное подчеркнуть). Причины несоответствия: таксационное описание 1995 года.

Список участков с выявленными несоответствиями приведён в приложении 1 к настоящему Акту.

1.2. Лесные насаждения с нарушенной и утраченной устойчивостью выявлены на площади \_\_\_\_\_ га:

Участковое лесничество	Урочище (дача)	Площадь, га		Причина ослабления(гибели)
		с нарушенной устойчивостью	с утраченной устойчивостью	
1	2	3	4	5
Куликовское	–	19,9	0,0	Засуха
Итого:		19,9	0,0	

Состояние обследованных лесных насаждений приведено в приложениях 1.1–1.4 к Акту в зависимости от метода проведения ЛПО.

1.3. В обследованных лесных участках прогнозируется:

Прогноз	Площадь, га
Ослабление лесных насаждений	19,9
Усыхание лесных насаждений различной степени	0,0
Развитие очагов вредных организмов	0,0

1.4. Обнаружено загрязнение лесного участка отходами и выбросами:

промышленными

бытовыми

Вид загрязнения	Размеры загрязнения			Объём, кбм	Площадь загрязнения, га
	длина, м	ширина, м	высота, м		
–	–	–	–	–	–
–	–	–	–	–	–
–	–	–	–	–	–

## ЗАКЛЮЧЕНИЕ

Оценка текущего санитарного и лесопатологического состояния лесных насаждений, назначенные профилактические мероприятия по защите лесов, агитационные мероприятия:

На площади 11,8 га санитарное состояние насаждений – удовлетворительное, насаждения устойчивые. Единично присутствуют деревья 6-й категорий состояния. Назначение мероприятий не требуется.

Для обоснования и назначения мероприятий по предупреждению распространения вредных организмов рекомендуется проведение лесопатологического обследования инструментальным способом в насаждениях с нарушенной устойчивостью на площади 19,9 га.

Исполнитель работ по проведению лесопатологического обследования:

Ф.И.О. Афонькин А.А.

Подпись \_\_\_\_\_



\* Раздел включается в акт, в случае проведения лесопатологического обследования визуальным способом.

Приложение 1

к акту лесопатологического обследования

Ведомость лесных участков с выявленными несоответствиями таксационным описаниям

1	2	3	4	5	6	7	8	9	10	Таксационная характеристика										Заложено пробных площадей	
										Источник данных	Год проведения лесопроцедуры	Номер квартала	Номер выдела	Площадь выдела, га	Целевое назначение лесов	Категория защитных лесов	Номер лесопатологического выдела	Площадь лесопатологического выдела, га	состав	11	12
ТО	1995	115	2	7.6	Защитные	противо-эрозионные леса	-	-	10Д	Д	65	12	20	Дузм	С1	0.3	5	50	-	-	
Ф	2017	115	2	7.6	Защитные	противо-эрозионные леса	-	-	10Д	Д	87	12	20	Дузм	С1	0.3	5	50	-	-	
ТО	1995	115	5	5.8	Защитные	противо-эрозионные леса	-	-	10Д	Д	65	12	18	Дузм	С1	0.7	5	110	-	-	
Ф	2017	115	5	5.8	Защитные	противо-эрозионные леса	-	-	10Д	Д	87	12	18	Дузм	С1	0.7	5	110	-	-	
ТО	1995	115	13	6.5	Защитные	противо-эрозионные леса	-	-	10Д	Д	65	12	20	Дузм	С1	0.6	5	90	-	-	
Ф	2017	115	13	6.5	Защитные	противо-эрозионные леса	-	-	10Д	Д	87	12	20	Дузм	С1	0.6	5	90	-	-	
ТО	1995	115	18	7.3	Защитные	противо-эрозионные леса	-	-	10Д	Д	65	12	20	Дузм	С1	0.6	5	90	-	-	



1	2	3	4	5	6	7	8	9	10	11	12	13	14	15	16	17	18	19	20	21
<b>Ф</b>	2017	115	18	7.3	Защитные	противо- эрозионные леса	-	-	10Д	Д	87	12	20	Дузм	С1	0.6	5	90	-	-
<b>ТО</b>	1995	115	23	4.5	Защитные	противо- эрозионные леса	-	-	10Д	Д	70	13	22	Дбм	С1_2	0.5	5	90	-	-
<b>Ф</b>	2017	115	23	4.5	Защитные	противо- эрозионные леса	-	-	10Д	Д	92	13	22	Дбм	С1_2	0.5	5	90	-	-
		<b>Итого:</b>		<b>31.7</b>																

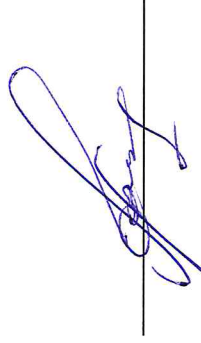
Примечание:

ТО - таксационные описания

Ф - фактическая характеристика лесного насаждения

Исполнитель работ по проведению лесопатологического обследования:

Ф.И.О. Афонькин А.А.



Подпись



# ВЫПИСКА ИЗ ГОСУДАРСТВЕННОГО ЛЕСНОГО РЕЕСТРА

на «15» сентября 2017г.

Орган государственной власти, осуществляющий ведение государственного лесного реестра на территории Саратовской области: **министерство природных ресурсов и экологии Саратовской области в лице первого заместителя министра - начальника управления лесного хозяйства Колдаева А.В.**

Правообладатель земель лесного фонда на территории Саратовской области: **министерство природных ресурсов и экологии Саратовской области** (согласно п. 11 Положения о министерстве природных ресурсов и экологии Саратовской области, утвержденного постановлением Правительства Саратовской области от 08 октября 2013 г. № 537-П «Вопросы министерства природных ресурсов и экологии Саратовской области» и п.п. 2 п.1 ст. 83 Лесного кодекса РФ)

**Заявитель: Министерство природных ресурсов и экологии Саратовской области** (во исполнении пункта 1.7 протокола совещания Департамента лесного хозяйства по Приволжскому федеральному округу, ФБУ «Рослесозащита» №01-05/3678 от 27.12.2016)

## Информация по запрашиваемому лесному участку:

Собственность: Российской Федерации

Категория земель: земли лесного фонда

## ХАРАКТЕРИСТИКА ЛЕСНОГО УЧАСТКА

Адрес (местоположение) лесного участка: Вольский район

Лесничество	Вольское
Участковое лесничество	Куликовское
Общая площадь, га	31,7
Категория лесов	Защитные
Категория защитности лесов	Ценные леса: противозрозионные леса
Возможный вид использования	Заготовка древесины

Таксационная характеристика лесного участка (по материалам лесоустройства 1995 г.):

№ квартала	№ выдела	Площадь, га	Состав	Возраст	Высота	Диаметр	Бонитет	Тип леса	ТУМ	Полнота	Запас м3/га
115	2	7,6	10ДНН	65	12	20	5	Дузм	С1	0,3	50
115	5	5,8	10ДНН	65	12	18	5	Дузм	С1	0,7	110
115	13	6,5	10ДНН	65	12	20	5	Дузм	С1	0,6	90
115	18	7,3	10ДНН	65	12	20	5	Дузм	С1	0,6	90
115	23	4,5	10ДНН	70	13	22	5	Дбм	С1_2	0,5	90
<b>Итого</b>		<b>31,7</b>									

Наименование, местонахождение юридического лица /ФИО физического лица/ - **лесопользователя (арендатора)/Документы – договор аренды лесного участка отсутствует**

(договор аренды лесного участка, постоянное (бессрочное) пользование лесным участком, договор безвозмездного срочного пользования лесным участком, реквизиты договора, срок пользования)

**Особые отметки: нет. Акт лесопатологического обследования № 110/07.**

Первый заместитель  
министра- начальник  
управления лесного  
хозяйства

**Колдаев А.В.**

ФИО

15.09.2017

Дата



Подпись

МП

# Карта-схема расположения и границы лесного участка Саратовская область

(субъект Российской Федерации, муниципальное образование)

Лесничество (лесопарк) **Вольское**

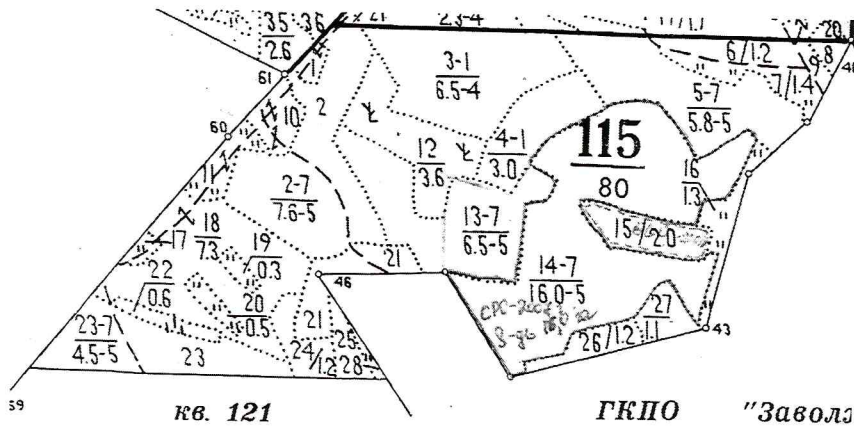
(название)

Участковое лесничество **Куликовское**, квартал 115

(название)

Собственность - Российской Федерации;

Масштаб \* 1:10 000



Первый заместитель  
министра- начальник  
управления лесного  
хозяйства

**Колдаев А.В.**

ФИО

15.09.2017

Дата

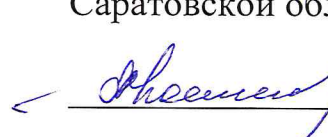


\* Сведения, указанные в выписке, носят информационный характер и НЕ являются основанием для предоставления лесного участка в использование.

\*\* Для вычерчивания карты-схемы расположения лесного участка используются фрагменты картографических материалов лесоустройства: планшеты масштабom M 1:10000, планы лесных насаждений масштабom M 1:25000, карты-схемы лесничества или лесопарка масштабom M 1:10000.

УТВЕРЖДАЮ:

Первый заместитель министра –  
начальник управления лесного  
хозяйства министерства  
природных ресурсов и экологии  
Саратовской области

 Колдаев А.В.  
« 25 » сентября 20 17 г.

**Акт  
лесопатологического обследования № 111/07**

лесных насаждений Вольского лесничества (лесопарка)

Саратовской области(субъект Российской Федерации)

Способ лесопатологического обследования: 1. Визуальный



2. Инструментальный



**Место проведения:**

Участковое лесничество	Урочище (дача)	Квартал (кварталы)	Выдел (выделы)	Площадь, га
1	2	3	4	5
Первомайское	–	16	2	5,4
Первомайское	–	16	4	9,2
Первомайское	–	16	5	10,0
Первомайское	–	16	7	9,8

Лесопатологическое обследование проведено на общей площади 34,4 га.

## 1. Визуальное лесопатологическое обследование.\*

Наземное

Дистанционное

1.1. На площади 34,4 га фактическая таксационная характеристика лесного насаждения соответствует (не соответствует) таксационному описанию (нужное подчеркнуть). Причины несоответствия: таксационное описание 1995 года.

Список участков с выявленными несоответствиями приведён в приложении 1 к настоящему Акту.

1.2. Лесные насаждения с нарушенной и утраченной устойчивостью выявлены на площади \_\_\_\_\_ га:

Участковое лесничество	Урочище (дача)	Площадь, га		Причина ослабления(гибели)
		с нарушенной устойчивостью	с утраченной устойчивостью	
1	2	3	4	5
Первомайское	—	0,0	0,0	—
Итого:		0,0	0,0	

Состояние обследованных лесных насаждений приведено в приложениях 1.1–1.4 к Акту в зависимости от метода проведения ЛПО.

1.3. В обследованных лесных участках прогнозируется:

Прогноз	Площадь, га
Ослабление лесных насаждений	0,0
Усыхание лесных насаждений различной степени	0,0
Развитие очагов вредных организмов	0,0

1.4. Обнаружено загрязнение лесного участка отходами и выбросами:

промышленными

бытовыми

Вид загрязнения	Размеры загрязнения			Объём, кбм	Площадь загрязнения, га
	длина, м	ширина, м	высота, м		
—	—	—	—	—	—
—	—	—	—	—	—
—	—	—	—	—	—

## ЗАКЛЮЧЕНИЕ

Оценка текущего санитарного и лесопатологического состояния лесных насаждений, назначенные профилактические мероприятия по защите лесов, агитационные мероприятия:

На площади 34,4 га санитарное состояние насаждений – удовлетворительное, насаждения устойчивые. Единично присутствуют деревья 6-й и 8-й категорий состояния. Назначение мероприятий не требуется.

Исполнитель работ по проведению лесопатологического обследования:

Ф.И.О. Афонькин А.А.

Подпись \_\_\_\_\_



\* Раздел включается в акт, в случае проведения лесопатологического обследования визуальным способом.

Приложение 1  
к акту лесопатологического обследования  
Ведомость лесных участков с выявленными несоответствиями таксационным описаниям

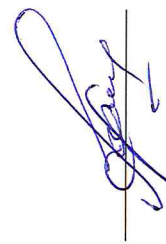
1	2	3	4	5	6	7	8	9	Таксационная характеристика										Заложено пробных площадей			
									Источник данных	Год проведения лесоустройства	Номер квартала	Номер выдела	Площадь выдела, га	Целевое назначение лесов	Категория защитных лесов	Номер лесопатологического выдела	Площадь лесопатологического выдела, га	состав	11	12	13	14
ТО	1995	16	2	5.4	Защитные	противо-эрозионные леса	-	-	50С4ЛИП1Д	ОС	55	16	18	Дпкл	ДЦ	0.7	3	130	-	-		
Ф	2017	16	2	5.4	Защитные	противо-эрозионные леса	-	-	50С4ЛИП1Д	ОС	77	16	18	Дпкл	ДЦ	0.7	3	130	-	-		
ТО	1995	16	4	18.0	Защитные	противо-эрозионные леса	-	-	8Д2ЛИП	Д	55	14	22	Дпкл	ДЦ	0.7	4	130	-	-		
Ф	2017	16	4	9.2	Защитные	противо-эрозионные леса	-	-	8Д2ЛИП	Д	77	14	22	Дпкл	ДЦ	0.7	4	130	-	-		
ТО	1995	16	5	10.0	Защитные	противо-эрозионные леса	-	-	5Д5ОС	Д	45	12	12	Дпкл	ДЦ	0.6	4	90	-	-		
Ф	2017	16	5	10.0	Защитные	противо-эрозионные леса	-	-	5Д5ОС	Д	67	12	12	Дпкл	ДЦ	0.6	4	90	-	-		
ТО	1995	16	7	9.8	Защитные	противо-эрозионные леса	-	-	7Д2ОС1ЛИП	Д	55	14	16	Дбм	С1_2	0.6	4	130	-	-		
Ф	2017	16	7	9.8	Защитные	противо-эрозионные леса	-	-	7Д2ОС1ЛИП	Д	77	14	16	Дбм	С1_2	0.6	4	130	-	-		
				Итого:											34.4							

Примечание:  
ТО - таксационные описания  
Ф - фактическая характеристика лесного насаждения

Исполнитель работ по проведению лесопатологического обследования:

Ф.И.О. Афонькин А.А.

Подпись







# ВЫПИСКА ИЗ ГОСУДАРСТВЕННОГО ЛЕСНОГО РЕЕСТРА

на «15» сентября 2017г.

Орган государственной власти, осуществляющий ведение государственного лесного реестра на территории Саратовской области: **министерство природных ресурсов и экологии Саратовской области в лице первого заместителя министра - начальника управления лесного хозяйства Колдаева А.В.**

Правообладатель земель лесного фонда на территории Саратовской области: **министерство природных ресурсов и экологии Саратовской области** (согласно п. 11 Положения о министерстве природных ресурсов и экологии Саратовской области, утвержденного постановлением Правительства Саратовской области от 08 октября 2013 г. № 537-П «Вопросы министерства природных ресурсов и экологии Саратовской области» и п.п. 2 п.1 ст. 83 Лесного кодекса РФ)

**Заявитель: Министерство природных ресурсов и экологии Саратовской области** (во исполнении пункта 1.7 протокола совещания Департамента лесного хозяйства по Приволжскому федеральному округу, ФБУ «Рослесозащита» №01-05/3678 от 27.12.2016)

## Информация по запрашиваемому лесному участку:

Собственность: Российской Федерации

Категория земель: земли лесного фонда

## ХАРАКТЕРИСТИКА ЛЕСНОГО УЧАСТКА

Адрес (местоположение) лесного участка: Вольский район

Лесничество	Вольское
Участковое лесничество	Первомайское
Общая площадь, га	34,4
Категория лесов	Защитные
Категория защитности лесов	Ценные леса: противоэрозионные леса
Возможный вид использования	Заготовка древесины

Таксационная характеристика лесного участка (по материалам лесоустройства 1995 г.):

№ квартала	№ выдела	Площадь, га	Состав	Возраст	Высота	Диаметр	Бонитет	Тип леса	ТУМ	Полнога	Запас м3/га
16	2	5,4	5ОС4ЛП1ДНН	55	16	18	3	Дпкл	Д1	0,7	130
16	ч4	9,2	8ДНН2ЛП	55	14	22	4	Дпкл	Д1	0,7	130
16	5	10	5ДНН5ОС	45	12	12	4	Дпкл	Д1	0,6	90
16	7	9,8	7ДНН2ОС1ЛП	55	14	16	4	ДБМ	С1 2	0,6	130
<b>Итого</b>		<b>34,4</b>									

Наименование, местонахождение юридического лица /ФИО физического лица/ - **лесопользователя (арендатора)/Документы – договор аренды лесного участка отсутствует**

(договор аренды лесного участка, постоянное (бессрочное) пользование лесным участком, договор безвозмездного срочного пользования лесным участком, реквизиты договора, срок пользования)

**Особые отметки: нет. Акт лесопатологического обследования № 111/07.**

Первый заместитель  
министра- начальник  
управления лесного  
хозяйства  
**Колдаев А.В.**

ФИО

15.09.2017

Дата



Подпись

МП

# Карта-схема расположения и границы лесного участка

## Саратовская область

(субъект Российской Федерации, муниципальное образование)

Лесничество (лесопарк) **Вольское**

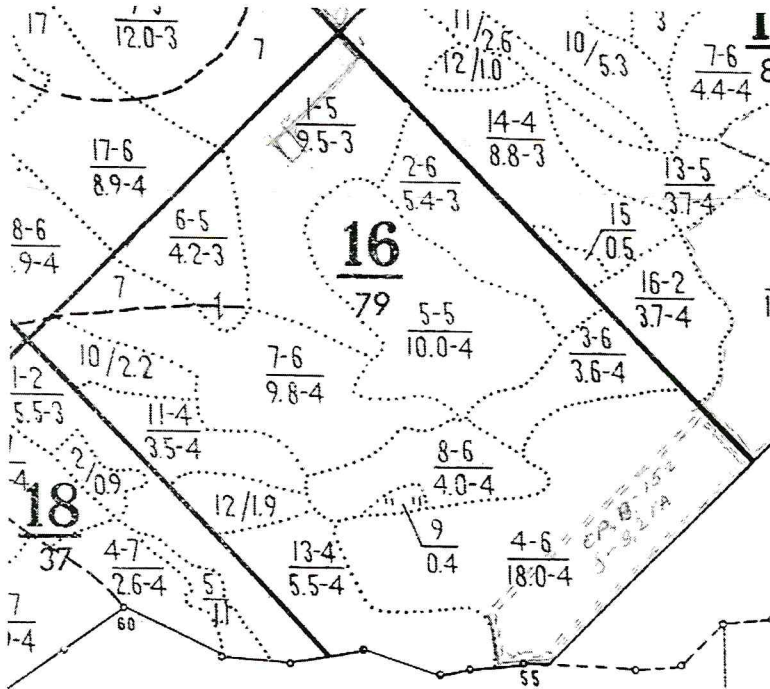
(название)

Участковое лесничество **Первомайское**, квартал 16

(название)

Собственность - Российской Федерации;

Масштаб \* 1:10 000



Первый заместитель  
министра- начальник  
управления лесного  
хозяйства  
**Колдаев А.В.**

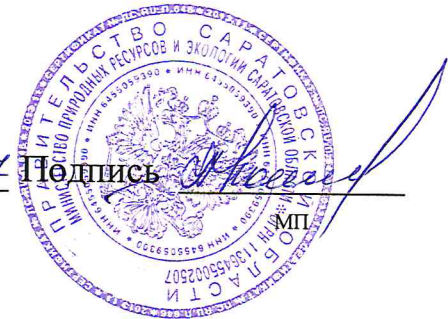
ФИО

15.09.2017

Дата

Подпись

МП

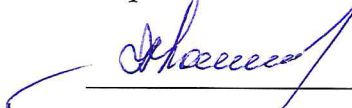


\* Сведения, указанные в выписке, носят информационный характер и НЕ являются основанием для предоставления лесного участка в использование.

\*\* Для вычерчивания карты-схемы расположения лесного участка используются фрагменты картографических материалов лесоустройства: планшеты масштабом М 1:10000, планы лесных насаждений масштабом М 1:25000, карты-схемы лесничества или лесопарка масштабом М 1:100000.

УТВЕРЖДАЮ:

Первый заместитель министра –  
начальник управления лесного  
хозяйства министерства  
природных ресурсов и экологии  
Саратовской области

  
Колдаев А.В.

« 25 » сентября 20 17 г.

**Акт  
лесопатологического обследования № 112/07**

лесных насаждений Вольского лесничества (лесопарка)

Саратовской области(субъект Российской Федерации)

Способ лесопатологического обследования: 1. Визуальный

2. Инструментальный

**Место проведения:**

Участковое лесничество	Урочище (дача)	Квартал (кварталы)	Выдел (выделы)	Площадь, га
1	2	3	4	5
Первомайское	–	31	23	17,0

Лесопатологическое обследование проведено на общей площади 17,0 га.

# 1. Визуальное лесопатологическое обследование.\*

Наземное

Дистанционное

1.1. На площади 17,0 га фактическая таксационная характеристика лесного насаждения соответствует (не соответствует) таксационному описанию (нужное подчеркнуть). Причины несоответствия: таксационное описание 1995 года.

Список участков с выявленными несоответствиями приведён в приложении 1 к настоящему Акту.

1.2. Лесные насаждения с нарушенной и утраченной устойчивостью выявлены на площади \_\_\_\_\_ га:

Участковое лесничество	Урочище (дача)	Площадь, га		Причина ослабления(гибели)
		с нарушенной устойчивостью	с утраченной устойчивостью	
1	2	3	4	5
Первомайское	—	0,0	0,0	—
Итого:		0,0	0,0	

Состояние обследованных лесных насаждений приведено в приложениях 1.1–1.4 к Акту в зависимости от метода проведения ЛПО.

1.3. В обследованных лесных участках прогнозируется:

Прогноз	Площадь, га
Ослабление лесных насаждений	0,0
Усыхание лесных насаждений различной степени	0,0
Развитие очагов вредных организмов	0,0

1.4. Обнаружено загрязнение лесного участка отходами и выбросами:

промышленными

бытовыми

Вид загрязнения	Размеры загрязнения			Объём, кбм	Площадь загрязнения, га
	длина, м	ширина, м	высота, м		
—	—	—	—	—	—
—	—	—	—	—	—
—	—	—	—	—	—

## ЗАКЛЮЧЕНИЕ

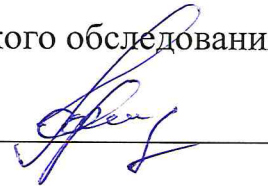
Оценка текущего санитарного и лесопатологического состояния лесных насаждений, назначенные профилактические мероприятия по защите лесов, агитационные мероприятия:

На площади 17,0 га санитарное состояние насаждений – удовлетворительное, насаждения устойчивые. Единично присутствуют деревья 6-й и 8-й категорий состояния. Назначение мероприятий не требуется.

Исполнитель работ по проведению лесопатологического обследования:

Ф.И.О. Афонькин А.А.

Подпись \_\_\_\_\_



\* Раздел включается в акт, в случае проведения лесопатологического обследования визуальным способом.

Приложение 1

к акту лесопатологического обследования

Ведомость лесных участков с выявленными несоответствиями таксационным описаниям

1	2	3	4	5	6	7	8	9	10	Таксационная характеристика										Заложено пробных площадей	
										11	12	13	14	15	16	17	18	19	20	21	
Источник данных	Год проведения лесосурейства	Номер квартала	Номер выдела	Площадь выдела, га	Целевое назначение лесов	Категория защитных лесов	Номер лесопатологического выдела	Площадь лесопатологического выдела, га	состав	порода	возраст, лет	средняя высота, м	средний диаметр, см	тип леса	тип условий местопрорастания	полнота	бонитет	запас, куб. м/га	количество, шт.	общая площадь, га	
ТО	1995	31	23	17.0	Защитные	противо-эрозионные леса	-	-	9Д10С	Д	70	16	22	Дпкл	Д1	0.8	4	180	-	-	
Ф	2017	31	23	17.0	Защитные	противо-эрозионные леса	-	-	9Д10С	Д	92	16	22	Дпкл	Д1	0.8	4	180	-	-	
				Итого:	17.0																

Примечание:

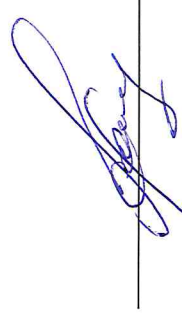
ТО - таксационные описания

Ф - фактическая характеристика лесного насаждения

Исполнитель работ по проведению лесопатологического обследования:

Ф.И.О. Афонькин А.А.

Подпись







# ВЫПИСКА ИЗ ГОСУДАРСТВЕННОГО ЛЕСНОГО РЕЕСТРА

на «15» сентября 2017г.

Орган государственной власти, осуществляющий ведение государственного лесного реестра на территории Саратовской области: **министерство природных ресурсов и экологии Саратовской области в лице первого заместителя министра - начальника управления лесного хозяйства Колдаева А.В.**

Правообладатель земель лесного фонда на территории Саратовской области: **министерство природных ресурсов и экологии Саратовской области** (согласно п. 11 Положения о министерстве природных ресурсов и экологии Саратовской области, утвержденного постановлением Правительства Саратовской области от 08 октября 2013 г. № 537-П «Вопросы министерства природных ресурсов и экологии Саратовской области» и п.п. 2 п.1 ст. 83 Лесного кодекса РФ)

**Заявитель: Министерство природных ресурсов и экологии Саратовской области** (во исполнении пункта 1.7 протокола совещания Департамента лесного хозяйства по Приволжскому федеральному округу, ФБУ «Рослесозащита» №01-05/3678 от 27.12.2016)

## Информация по запрашиваемому лесному участку:

Собственность: Российской Федерации

Категория земель: земли лесного фонда

## ХАРАКТЕРИСТИКА ЛЕСНОГО УЧАСТКА

Адрес (местоположение) лесного участка: Вольский район

Лесничество	Вольское
Участковое лесничество	Первомайское
Общая площадь, га	17,0
Категория лесов	Защитные
Категория защитности лесов	Ценные леса: противозерозийные леса
Возможный вид использования	Заготовка древесины

Таксационная характеристика лесного участка (по материалам лесоустройства 1995 г.):

№ квартала	№ выдела	Площадь, га	Состав	Возраст	Высота	Диаметр	Бонитет	Тип леса	ТУМ	Полнота	Запас м3/га
31	23	17,0	9ДНН1Ос	70	16	22	4	Дпкл	Д1	0,8	180
<b>Итого</b>		<b>17,0</b>									

Наименование, местонахождение юридического лица /ФИО физического лица/ - **лесопользователя (арендатора)/Документы – договор аренды лесного участка ООО «Охотничье экскурсионное предприятие "Артемида", №106/О от 22.02.2013г.**

(договор аренды лесного участка, постоянное (бессрочное) пользование лесным участком, договор безвозмездного срочного пользования лесным участком, реквизиты договора, срок пользования)

**Особые отметки: нет. Акт лесопатологического обследования № 112/07.**

Первый заместитель  
министра- начальник  
управления лесного  
хозяйства

**Колдаев А.В.**

ФИО

15.09.2017

Дата

Подпись

МП



# Карта-схема расположения и границы лесного участка

## Саратовская область

(субъект Российской Федерации, муниципальное образование)

Лесничество (лесопарк) **Вольское**

(название)

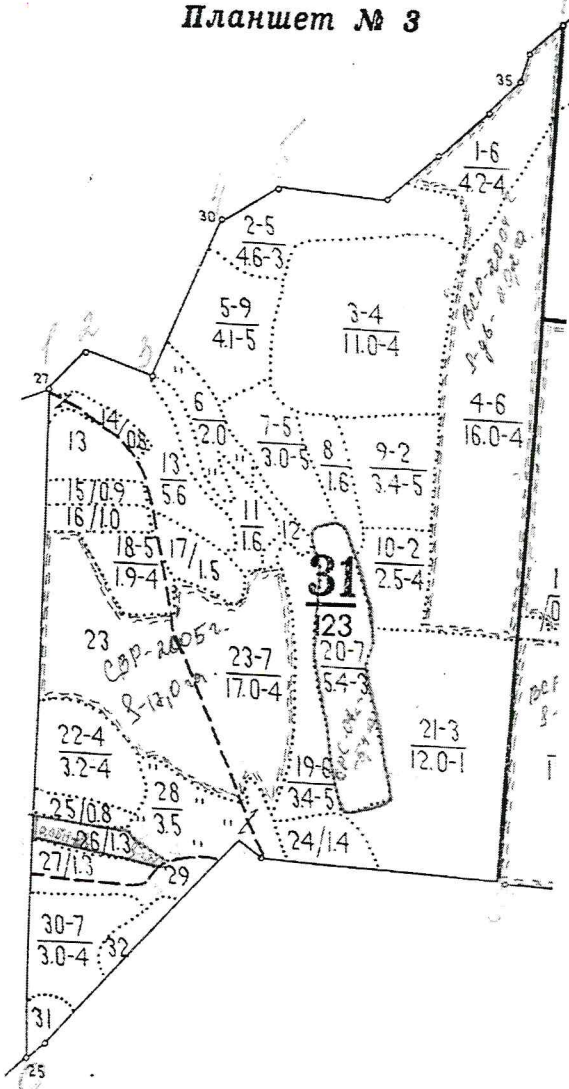
Участковое лесничество **Первомайское**, квартал 31

(название)

Собственность - Российской Федерации;

Масштаб \* 1:10 000

Планшет № 3



Первый заместитель  
министра- начальник  
управления лесного  
хозяйства  
**Колдаев А.В.**

ФИО

15.09.2017

Дата



МП

\* Сведения, указанные в выписке, носят информационный характер и НЕ являются основанием для предоставления лесного участка в использование.  
\*\* Для вычерчивания карты-схемы расположения лесного участка используются фрагменты картографических материалов лесоустройства: планшеты масштабom М 1:10000, планы лесных насаждений масштабom М 1:25000, карты-схемы лесничества или лесопарка масштабom М 1:100000.