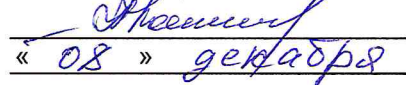


УТВЕРЖДАЮ

Первый заместитель министра-
начальник управления лесного хозяйства
министерства природных ресурсов
и экологии Саратовской области


« 08 » декабря 20 17 г. Колдаев А.В.

Акт
лесопатологического обследования № 050/03

лесных насаждений Базарнокарабулакского лесничества (лесопарка)
Саратовской области (субъект Российской Федерации)

Способ лесопатологического обследования:

1. Визуальный

2. Инструментальный

Место проведения

Участковое лесничество	Урочище (дача)	Квартал (кварталы)	Выдел (выделы)	Площадь, га
1	2	3	4	5
Алексеевское		С33	1	48,0
Алексеевское		С33	25	9,2
Алексеевское		С34	10	18,0
Алексеевское		С34	11	10,0
Алексеевское		С34	2	5,0
Алексеевское		С34	5	13,0
Алексеевское		С34	7	12,0
Алексеевское		С35	2	20,0
Алексеевское		С35	3	18,0
Алексеевское		С35	5	11,0

Лесопатологическое обследование проведено на общей площади 164,2 га

1. Визуальное лесопатологическое обследование. *

Наземное

Дистанционное

1.1. На площади 164,2га фактическая таксационная характеристика лесного насаждения соответствует (не соответствует) таксационному описанию (нужное подчеркнуть). Причины несоответствия: длительный период после лесоустройства

Список участков с выявленными несоответствиями таксационным описаниям приведена в приложении № 1 к Акту.

1.2. Лесные насаждения с нарушенной и утраченной устойчивостью выявлены на площади -

Участковое лесничество	Урочище (дача)	Площадь, га		Причина ослабления (гибели)
		с нарушенной устойчивостью	с утраченной устойчивостью	

Состояние обследованных лесных насаждений приведено в приложениях 1.1. - 1.4. к Акту в зависимости от метода проведения ЛПО

1.3. В обследованных лесных участках прогнозируется:

Прогноз	Площадь, га
Ослабление лесных насаждений	-
Усыхание лесных насаждений различной степени	-
Развитие очагов вредных организмов	-

1.4. Обнаружено загрязнение лесного участка отходами и выбросами:

промышленными

бытовыми

Вид загрязнения	Размеры загрязнения			Объем, кубм	Площадь загрязнения, га
	длина, м	ширина, м	высота, м		
-	-	-	-	-	-
-	-	-	-	-	-

ЗАКЛЮЧЕНИЕ

Оценка текущего санитарного и лесопатологического состояния лесных насаждений, назначенные профилактические мероприятия по защите лесов, агитационные мероприятия:

На площади 164,2 га санитарное состояние насаждений удовлетворительное, насаждения устойчивые. Единично присутствуют деревья 6-й и 8-й категорий состояния. Назначение мероприятий не требуется.

Исполнитель работ по проведению лесопатологического обследования:

Ф.И.О.

Трокин Р.Н.

Подпись

Р.Н. Трокин

* Раздел включается в акт, в случае проведения лесопатологического обследования визуальным способом.

Приложение 1
к акту лесопатологического обследования
Ведомость лесных участков с выявленными несоответствиями таксационным описаниям

Источник данных	Год проведения лесопроцедуры	Номер квартала	Номер выдела	Площадь выдела, га	Целевое назначение лесов	Категория защитных лесов	Номер лесопатологического выдела	Площадь выдела, га	Таксационная характеристика										Заложено пробных площадей	
									состав	порода	возраст, лет	средняя высота, м	средний диаметр, см	тип леса	тип условий	местопроизрастания	плотота	фонитет	запас, куб. м/га	количество, шт.
1	2	3	4	5	6	7	8	9	10	11	12	13	14	15	16	17	18	19	20	21
ТО	2002	С33	1	48,0	Защитные	Противоэрозионные	-	-	7Б3Д	Б	40	16	18		С3	6	2	100	-	-
Ф	2017	С33	1	48,0	Защитные	Противоэрозионные	-	-	7Б3Д	Б	55	16	18		С3	6	2	100	-	-
ТО	2002	С33	25	9,2	Защитные	Противоэрозионные	-	-	10Д	Д	50	12	18		С2	5	4	80	-	-
Ф	2017	С33	25	9,2	Защитные	Противоэрозионные	-	-	10Д	Д	65	12	18		С2	5	4	80	-	-
ТО	2002	С34	2	5,0	Защитные	Противоэрозионные	-	-	10С	С	45	17	20		В2	7	1	200	-	-
Ф	2017	С34	2	5,0	Защитные	Противоэрозионные	-	-	10С	С	60	17	20		В2	7	1	200	-	-
ТО	2002	С34	5	13,0	Защитные	Противоэрозионные	-	-	10С	С	7	1			В2	6	1	5	-	-
Ф	2017	С34	5	13,0	Защитные	Противоэрозионные	-	-	10С	С	22	1			В2	6	1	5	-	-
ТО	2002	С34	7	12,0	Защитные	Противоэрозионные	-	-	8С2Б	С	7	1,5	2		В2	7	1	100	-	-
Ф	2017	С34	7	12,0	Защитные	Противоэрозионные	-	-	8С2Б	С	22	1,5	2		В2	7	1	100	-	-
ТО	2002	С34	10	18,0	Защитные	Противоэрозионные	-	-	10С	С	40	15	16		В2	7	1	160	-	-
Ф	2017	С34	10	18,0	Защитные	Противоэрозионные	-	-	10С	С	55	15	16		В2	7	1	160	-	-
ТО	2002	С34	11	10,0	Защитные	Противоэрозионные	-	-	10С	С	45	17	20		В2	8	1	220	-	-
Ф	2017	С34	11	10,0	Защитные	Противоэрозионные	-	-	10С	С	60	17	20		В2	8	1	220	-	-
ТО	2002	С35	2	20,0	Защитные	Противоэрозионные	-	-	10С	С	30	13	14		В2	8	1	150	-	-
Ф	2017	С35	2	20,0	Защитные	Противоэрозионные	-	-	10С	С	45	13	14		В2	8	1	150	-	-
ТО	2002	С35	3	18,0	Защитные	Противоэрозионные	-	-	10С	С	18	8	10		В2	7	1	60	-	-
Ф	2017	С35	3	18,0	Защитные	Противоэрозионные	-	-	10С	С	33	8	10		В2	7	1	60	-	-
ТО	2002	С35	5	11,0	Защитные	Противоэрозионные	-	-	10С	С	30	12	14		В2	2	1	10	-	-
Ф	2017	С35	5	11,0	Защитные	Противоэрозионные	-	-	10С	С	45	12	14		В2	2	1	10	-	-

Примечание:

ТО - таксационные описания

Ф - фактическая характеристика лесного насаждения

Исполнитель работ по проведению лесопатологического обследования:

Ф.И.О. Трокин Р.Н.

Подпись



Приложение 1.1
к акту лесопатологического обследования
Результаты проведения лесопатологического обследования лесных насаждений за октябрь 2017г.
(месяц)

Субъект Российской Федерации Саратовская область, Лесничество (лесопарк) Б-Карабулакское
Участковое лесничество Алексеевское Урочище (лесная дача) -----

№ квартала	№ выдела	Площадь выдела, га	Лесное назначение лесов	Категория защитных лесов (код)	№ лесопатологического выдела	Площадь лесопатологического выдела, га	Таксационная характеристика											Распределение деревьев по категориям состояния, % от запаса											Признаки повреждения деревьев			Доля поврежденных деревьев, %	Причина ослабления, повреждения (код)	Подлежит рубке, %	Назначенные мероприятия								
							состав	порода	возраст, лет	средняя высота, м	средний диаметр, см	тип леса	полнота	бонитет	запас, куб. м/га	число деревьев на пробе, шт.	без признаков ослабления	ослабленные	сильно ослабленные	усыхающие	свежий сухой	старый сухой	свежий ветровал	старый ветровал	свежий бурелом	старый бурелом	аварийные лесовы	29	30	31	32				33	34							
S33	1	48,0	Защитные	142			7	8	9	10	11	12	13	14	15	16	17	18	19	20	21	22	23	24	25	26	27	28	114	801	206	20	356	830	820	371							
							7	7БЗД	Б	55	16	18		0,6	2	100		86	6	2	3	0	3	0	0			133	218	131	20												
S33	25	9,2	Защитные	142					Д	0	0				4	80		87	7	3	0	0	3	0	0			114	111		10	-	-	-									
S34	10	18,0	Защитные	142					С	55	15	16		0,7	1	160		93	4	1	0	0	1	0	1			114	131	206	5	-	-	-									
S34	11	10,0	Защитные	142					С	60	17	20		0,8	1	220		92	6	1	0	0	1	0	0			114	131		7	-	-	-									
S34	2	5,0	Защитные	142					С	60	17	20		0,7	1	200		95	0	1	0	0	2	0	2			114	206		1	-	-	-									
S34	5	13,0	Защитные	142					С	22	1	3		0,6	1	5		93	7	0	0	0	0	0	0			160			7	-	-	-									
S34	7	12,0	Защитные	142					С	22	2	2		0,7	1	10		91	7	2	0	0	0	0	0			111	160		9	-	-	-									
									Б	0	0	0						98	2	0	0	0	0	0	0			160															
S35	2	20,0	Защитные	142					С	45	13	14		0,8	1	150		94	5	0	0	0	1	0	0			114	131		5	-	-	-									
S35	3	18,0	Защитные	142					С	33	8	10		0,7	1	60		89	9	0	0	0	2	0	0			114	111	160	9	-	-	-									
S35	5	11,0	Защитные	142					С	45	12	14		0,2	1	10		90	7	0	0	0	2	0	1			114	131	206	7	-	-	-									

Показатели, не соответствующие таксационному описанию отмечаются "нк"

Примечания:

Причины ослабления, повреждения:

830 - Засуха

820 - Погодные условия

356 - Трутовик ложный

Признаки повреждения деревьев:

131 - Усыхание вершины прошлых лет менее 1/3 длинны кроны

111 - Усыхание менее 3/4 ветвей в кроне прошлых лет

114 - Усыхание более 3/4 ветвей в кроне прошлых лет

160 - Ажурность кроны

801 - Наличие плодовых тел на стволе

Категория защитных лесов:

142 - Противовозрастные леса

Назначенные мероприятия (вид):

371 - Визуальное лесопатологическое обследование наземным способом

Исполнитель работ по проведению лесопатологического обследования:

ФИО

Трокин Р.Н.

Подпись



Дата составления документа 27.11.2017 Телефон 88452620015

Наименование, местонахождение юридического лица /ФИО физического лица/ -
лесопользователя (арендатора) отсутствует

(договор аренды лесного участка, постоянное (бессрочное) пользование лесным участком, договор безвозмездного срочного пользования лесным участком, реквизиты договора, срок пользования)

Особые отметки: нет.

Приложение: к акту лесопатологического обследования №050/03.

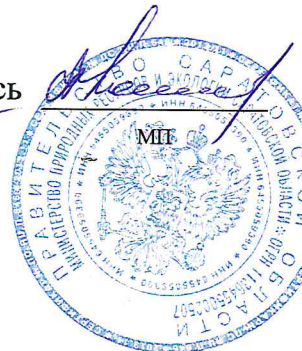
Первый заместитель министра -
начальник управления лесного
хозяйства

Колдаев А.В.

ФИО

27.11.2017 Подпись

Дата



Карта-схема расположения и границы лесного участка Саратовская область

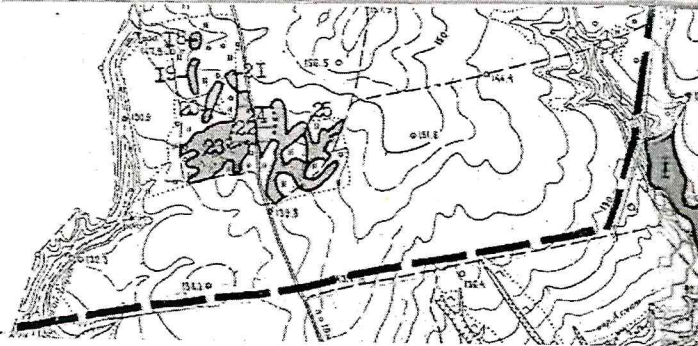
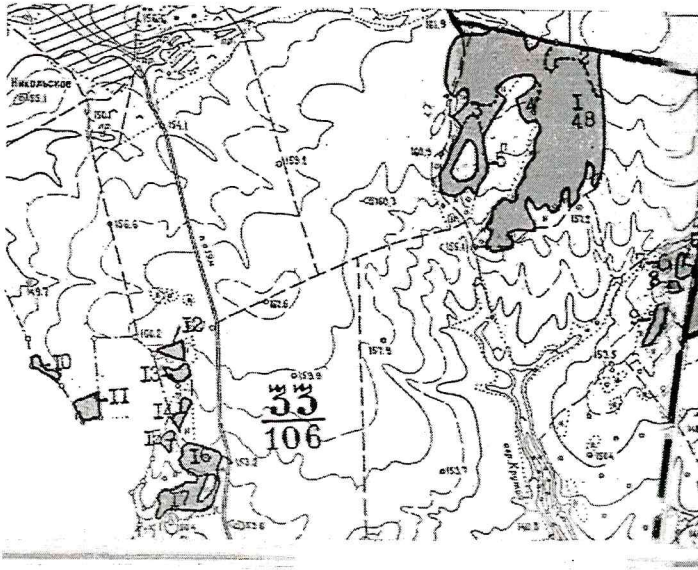
(субъект Российской Федерации, муниципальное образование)

Лесничество (лесопарк) **Базарно-Карабулакское**

(название)

Участковое лесничество **Алексеевское**, квартал с33

Собственность - Российской Федерации;



Первый заместитель министра -
начальник управления лесного
хозяйства

Колдаев А.В.

ФИО

27.11.2017

Дата

Подпись



Карта-схема расположения и границы лесного участка
Саратовская область

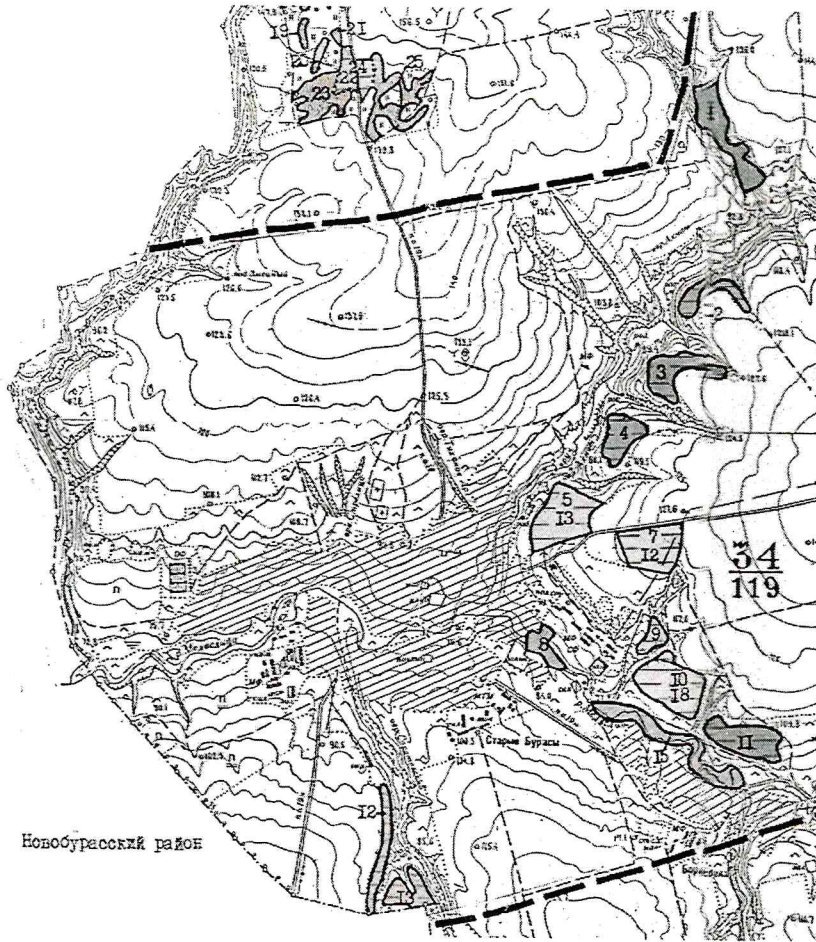
(субъект Российской Федерации, муниципальное образование)

Лесничество (лесопарк) Базарно-Карабулакское

(название)

Участковое лесничество **Алексеевское**, квартал с34

Собственность - Российской Федерации;



Первый заместитель министра -
начальник управления лесного
хозяйства

Колдаев А.В.

ФИО

27.11.2017 Подпись

Дата



Карта-схема расположения и границы лесного участка Саратовская область

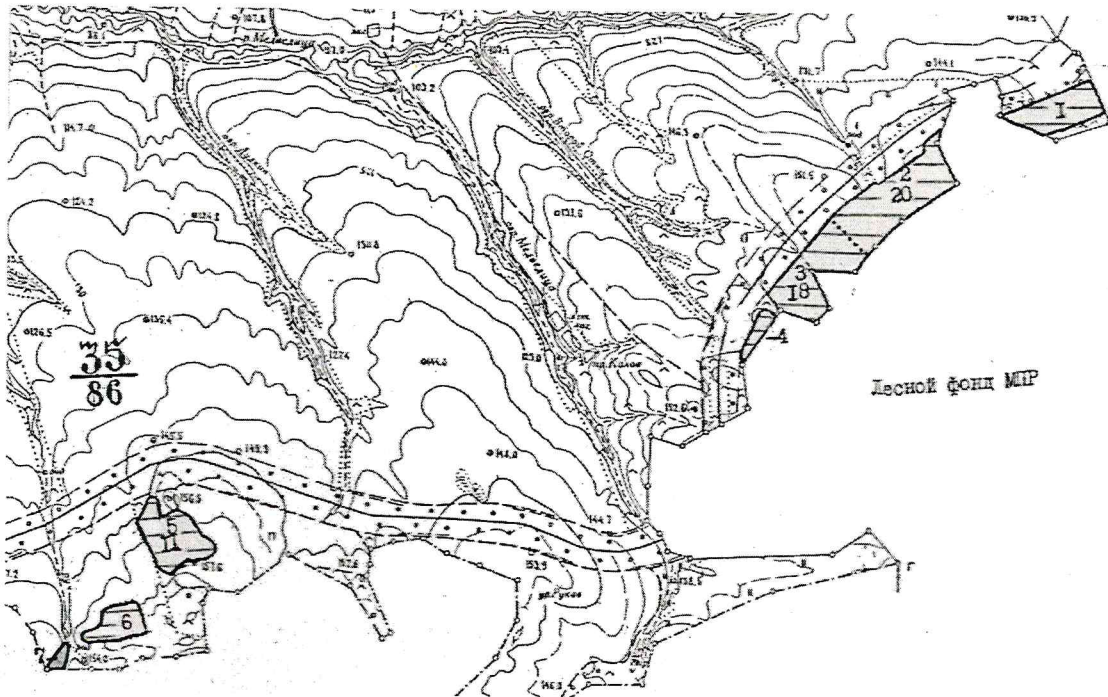
(субъект Российской Федерации, муниципальное образование)

Лесничество (лесопарк) **Базарно-Карабулакское**

(название)

Участковое лесничество **Алексеевское**, квартал с35

Собственность - Российской Федерации;



Первый заместитель министра -
начальник управления лесного
хозяйства

Колдаев А.В.

ФИО

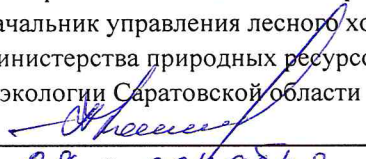
27.11.2017 Подпись *Алексеев*

Дата



УТВЕРЖДАЮ

Первый заместитель министра-
начальник управления лесного хозяйства
министерства природных ресурсов
и экологии Саратовской области


Колдаев А.В.
« 08 » декабря 20 17 г.

Акт
лесопатологического обследования № 051/03

лесных насаждений Базарнокарабулакского лесничества (лесопарка)
Саратовской области (субъект Российской Федерации)

Способ лесопатологического обследования:

1. Визуальный

2. Инструментальный

Место проведения

Участковое лесничество	Урочище (дача)	Квартал (кварталы)	Выдел (выделы)	Площадь, га
1	2	3	4	5
Алексеевское		49	24	3,7
Алексеевское		49	27	3,9
Алексеевское		52	4	8,1
Алексеевское		52	10	12,0

Лесопатологическое обследование проведено на общей площади 27,7 га

1. Визуальное лесопатологическое обследование. *

Наземное

Дистанционное

1.1. На площади 27,7 га фактическая таксационная характеристика лесного насаждения соответствует (не соответствует) таксационному описанию (нужное подчеркнуть). Причины несоответствия:
длительный период после лесоустройства

Список участков с выявленными несоответствиями таксационным описаниям приведена в приложении № 1 к Акту.

1.2. Лесные насаждения с нарушенной и утраченной устойчивостью выявлены на площади -

Участковое лесничество	Урочище (дача)	Площадь, га		Причина ослабления (гибели)
		с нарушенной устойчивостью	с утраченной устойчивостью	

Состояние обследованных лесных насаждений приведено в приложениях 1.1. - 1.4. к Акту в зависимости от метода проведения ЛПО

1.3. В обследованных лесных участках прогнозируется:

Прогноз	Площадь, га
Ослабление лесных насаждений	-
Усыхание лесных насаждений различной степени	-
Развитие очагов вредных организмов	-

1.4. Обнаружено загрязнение лесного участка отходами и выбросами:

промышленными

бытовыми

Вид загрязнения	Размеры загрязнения			Объем, кубм	Площадь загрязнения, га
	длина, м	ширина, м	высота, м		
-	-	-	-	-	-
-	-	-	-	-	-

ЗАКЛЮЧЕНИЕ

Оценка текущего санитарного и лесопатологического состояния лесных насаждений, назначенные профилактические мероприятия по защите лесов, агитационные мероприятия:

На площади 27,7 га санитарное состояние насаждений удовлетворительное, насаждения устойчивые. Единично присутствуют деревья 6-й и 8-й категорий состояния. Назначение мероприятий не требуется.

Исполнитель работ по проведению лесопатологического обследования:

Ф.И.О.

Трокин Р.Н.

Подпись



* Раздел включается в акт, в случае проведения лесопатологического обследования визуальным способом.

Ведомость лесных участков с выявленными несоответствиями таксационным описаниям

Источник данных	Год проведения лесосурейства	Номер квартала	Номер выдела	Площадь выдела, га	Целевое назначение лесов	Категория защитных лесов	Номер лесопатологического выдела	Площадь лесопатологического выдела,	Таксационная характеристика											Заложено пробных площадей	
									состав	порода	возраст, лет	средняя высота, м	средний диаметр, см	тип леса	тип условий	местопроизрастания	полнота	бонитет	запас, куб. м/га	количество, шт.	общая площадь, га
1	2	3	4	5	6	7	8	9	10	11	12	13	14	15	16	17	18	19	20	21	
ТО	1993	49	24	3,7	Защитные	Противоэрозийные	-	-	50С2Д2ЛИП1Б	ОС	75	15	24	дсн	д2_3	8	4	170	-	-	
Ф	2017	49	24	3,7	Защитные	Противоэрозийные	-	-	50С2Д2ЛИП1Б	ОС	99	15	24	дсн	д2_3	8	4	170	-	-	
ТО	1993	49	27	3,9	Защитные	Противоэрозийные	-	-	30С3ЛИП2Б1Д1КЛО	ОС	8	2	4	дбм	с1_2	10	5	10	-	-	
Ф	2017	49	27	3,9	Защитные	Противоэрозийные	-	-	30С3ЛИП2Б1Д1КЛО	ОС	32	2	4	дбм	с1_2	10	5	10	-	-	
ТО	1993	52	4	8,1	Защитные	Противоэрозийные	-	-	50С3ЛИП1Д1Б	ОС	75	15	24	дорл	с1_2	8	4	140	-	-	
Ф	2017	52	4	8,1	Защитные	Противоэрозийные	-	-	50С3ЛИП1Д1Б	ОС	99	15	24	дорл	с1_2	8	4	140	-	-	
ТО	1993	52	10	12,0	Защитные	Противоэрозийные	-	-	50С3ЛИП2Д	ОС	75	17	24	дорл	с1_2	8	4	170	-	-	
Ф	2017	52	10	12,0	Защитные	Противоэрозийные	-	-	50С3ЛИП2Д	ОС	99	17	24	дорл	с1_2	8	4	170	-	-	

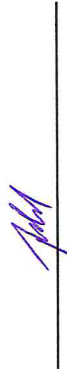
Примечание:

ТО - таксационные описания

Ф - фактическая характеристика лесного насаждения

Исполнитель работ по проведению лесопатологического обследования:

Ф.И.О. Трокин Р.Н.



Подпись

Приложение 1.1
к акту лесопатологического обследования
лесных насаждений за август 2017г.
(месяц)

Результаты проведения лесопатологического обследования лесных насаждений за август 2017г.
(месяц)

Субъект Российской Федерации Саратовская область Лесничество (лесопарк) Б-Карабулакское
Участковое лесничество Алексеевское Урочище (лесная дача) -----

Номер квартала	Номер выдела	Площадь выдела, га	Целевое назначение лесов	Категория защитных лесов (код)	Номер лесопатологического выдела	Площадь лесопатологического выдела, га	Таксационная характеристика										Число деревьев на пробе, шт.	Распределение деревьев по категориям состояния, % от запаса										Признаки повреждения деревьев (код)	Доля поврежденных деревьев, %	Причина ослабления, повреждения (код)	Подложит рубке, %	Назначенные мероприятия										
							состав	возраст, лет	средняя высота, м	средний диаметр, см	тип леса	полнота	бонитет	запас, куб. м/га	без признаков ослабления	слабленные		сильно ослабленные	усыхающие	свежий сухой	старый сухой	свежий ветровал	старый ветровал	свежий бурелом	старый бурелом	аварийные лесовья	142					33	34									
1	2	3	4	5	6	7	8	9	10	11	12	13	14	15	16	17	18	19	20	21	22	23	24	25	26	27	28	29	30	31	32	33	34									
49	24	3,7	Защитные	142			50С2Д2ЛИП1Б	ОС	99	15	24	дсн	0,8	4	170		79	10	5	0	0	3	3	0	7			114	801	206	15	358	830	820	371							
								Д	0	0	0						87	10	0	0	0	3	0	0	0			131	206													
								ЛИП	0	0	0						90	10	0	0	0	0	0	0	0			131														
								Б	0	0	0						91	6	0	0	0	0	3	0	0			131	206													
49	27	3,9	Защитные	142			30С3ЛИП2Б1Д1КЛО	ОС	32	2	4	дбм	1	5	10		75	15	10	0	0	0	0	0	0			160														
								ЛИП	0	0	0						80	20	0	0	0	0	0	0	0			160														
								Б	0	0	0						85	15	0	0	0	0	0	0	0			160														
								Д	0	0	0						65	35	0	0	0	0	0	0	0			160														
								КЛО	0	0	0						70	30	0	0	0	0	0	0	0			160														
52	4	8,1	Защитные	142			50С3ЛИП1Д1Б	ОС	99	15	24	дорл	0,8	4	140		36	30	30	0	0	0	0	4	4			801	114	206	60	358	610	820	371							
								ЛИП	0	0	0						70	30	0	0	0	0	0	0	0			160														
								Д	0	0	0						63	30	5	0	0	2	0	0	0			114	160													
								Б	0	0	0						81	15	0	0	0	1	0	3	0			160	114	206	15											
52	10	12	Защитные	142			50С3ЛИП2Д	ОС	99	17	24	дорл	0,8	4	170		63	30	3	0	0	2	0	2	0			801	114	206	33	358	610		371							
								ЛИП	0	0	0						70	30	0	0	0	0	0	0	0			160														
								Д	0	0	0						80	16	0	0	0	1	0	3	0			160	114	206	16											


Показатели, не соответствующие таксационному описанию отмечаются "нк"

Примечания:

Причины ослабления, повреждения:

830 - Засуха

820 - Погодные условия

358 - Трутовик осиновый ложный
610 - Межвидовая конкуренция
Признаки повреждения деревьев:
131 - Усыхание вершины прошлых лет менее 1/3 длины кроны
114 - Усыхание более 3/4 ветвей в кроне прошлых лет
160 - Ажурность кроны
801 - Наличие плодовых тел на стволе
206 - Обрыв корней (вывал) прошлых лет
Категория защитных лесов:
142 - Противозерозионные леса
Назначенные мероприятия (вид):
371 - Визуальное лесопатологическое обследование наземным способом
Исполнитель работ по проведению лесопатологического обследования:
ФИО Трокин Р.Н. Подпись 

Дата составления документа 28.11.2014 Телефон 88452620015

ВЫПИСКА ИЗ ГОСУДАРСТВЕННОГО ЛЕСНОГО РЕЕСТРА

на «27» ноября 2017г.

Орган государственной власти, осуществляющий ведение государственного лесного реестра на территории Саратовской области: **министерство природных ресурсов и экологии Саратовской области в лице первого заместителя министра - начальника управления лесного хозяйства Колдаева А.В.**

Правообладатель земель лесного фонда на территории Саратовской области: **министерство природных ресурсов и экологии Саратовской области** (согласно п. 11 Положения о министерстве природных ресурсов и экологии Саратовской области, утвержденного постановлением Правительства Саратовской области от 08 октября 2013 г. № 537-П «Вопросы министерства природных ресурсов и экологии Саратовской области» и п.п. 2 п.1 ст. 83 Лесного кодекса РФ)

Заявитель: Министерство природных ресурсов и экологии Саратовской области (во исполнении пункта 1.7 протокола совещания Департамента лесного хозяйства по Приволжскому федеральному округу, ФБУ «Рослесозащита» №01-05/3678 от 27.12.2016)

Информация по запрашиваемому лесному участку:

Собственность: Российской Федерации
Категория земель: земли лесного фонда

ХАРАКТЕРИСТИКА ЛЕСНОГО УЧАСТКА

Адрес (местоположение) лесного участка: Базарно-Карабулакский район

Лесничество	Базарно-Карабулакское
Участковое лесничество	Алексеевское
Общая площадь, га	27,7
Категория лесов	Защитные
Категория защитности лесов	Ценные леса: противозерозийные леса
Возможный вид использования	Заготовка древесины

Таксационная характеристика лесного участка (по материалам лесоустройства 1994 г.):

№ квартала	№ выдела	Площадь, га	Состав	Возраст	Высота	Диаметр	Бонитет	Тип леса	ТУМ	Полнота	Запас, м3/га
49	24	3,7	5Ос2Днн2Лп1Б	75	15	24	4	дсн	Д2 3	0,8	170
49	27	3,9	3Ос3Лп2Б1Днн1Клю	8	2	4	5	дбм	С1 2	10	10
52	4	8,1	5Ос3Лп1Днн1Б	75	15	24	4	дорл	С1 2	0,8	140
52	10	12,0	5Ос3Лп2Днн+Б+Клю	75	17	24	4	дорл	С1 2	0,8	170
Итого		27,7									

Наименование, местонахождение юридического лица /ФИО физического лица/ - **лесопользователя (арендатора) отсутствует**

(договор аренды лесного участка, постоянное (бессрочное) пользование лесным участком, договор безвозмездного срочного пользования лесным участком, реквизиты договора, срок пользования)

Особые отметки: нет.

Приложение: к акту лесопатологического обследования №051/03.

Первый заместитель министра -
начальник управления лесного
хозяйства

Колдаев А.В.

ФИО

Дата



МП

Карта-схема расположения и границы лесного участка

Саратовская область

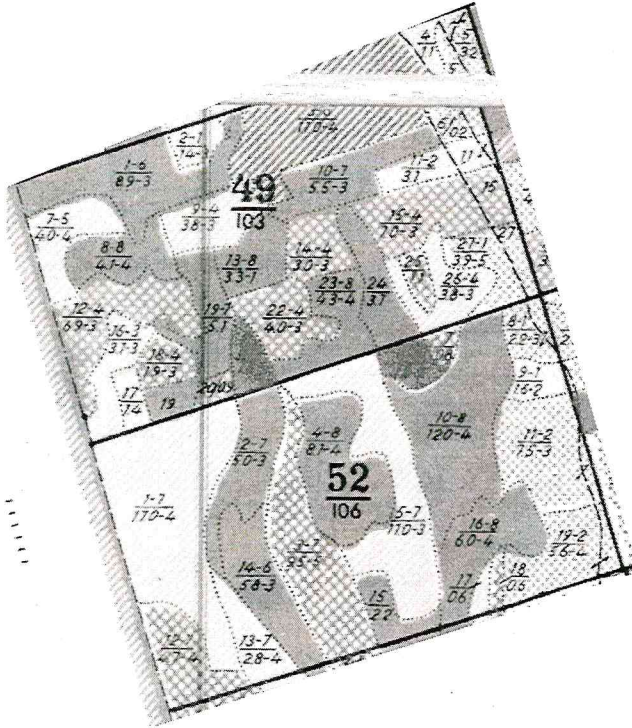
(субъект Российской Федерации, муниципальное образование)

Лесничество (лесопарк) **Базарно-Карабулакское**

(название)

Участковое лесничество **Алексеевское**, квартал 49,52

Собственность - Российской Федерации;



Первый заместитель министра -
начальник управления лесного
хозяйства

Колдаев А.В.

ФИО


27.11.2017 Подпись

Дата



УТВЕРЖДАЮ

Первый заместитель министра-
начальник управления лесного хозяйства
министерства природных ресурсов
и экологии Саратовской области


Колдаев А.В.
« 08 » декабря 20 17 г.

Акт
лесопатологического обследования № 052/03

лесных насаждений Базарнокарабулакского лесничества (лесопарка)
Саратовской области (субъект Российской Федерации)

Способ лесопатологического обследования:

1. Визуальный

2. Инструментальный

Место проведения

Участковое лесничество	Урочище (дача)	Квартал (кварталы)	Выдел (выделы)	Площадь, га
1	2	3	4	5
Алексеевское		4	17	3,0
Алексеевское		14	15	13,0
Алексеевское		14	17	13,0
Алексеевское		22	9	19,7

Лесопатологическое обследование проведено на общей площади 48,7 га

1. Визуальное лесопатологическое обследование. *

Наземное

Дистанционное

1.1. На площади 48,7га фактическая таксационная характеристика лесного насаждения соответствует (не соответствует) таксационному описанию (нужное подчеркнуть). Причины несоответствия: длительный период после лесоустройства

Список участков с выявленными несоответствиями таксационным описаниям приведена в приложении № 1 к Акту.

1.2. Лесные насаждения с нарушенной и утраченной устойчивостью выявлены на площади -

Участковое лесничество	Урочище (дача)	Площадь, га		Причина ослабления (гибели)
		с нарушенной устойчивостью	с утраченной устойчивостью	

Состояние обследованных лесных насаждений приведено в приложениях 1.1. - 1.4. к Акту в зависимости от метода проведения ЛПО

1.3. В обследованных лесных участках прогнозируется:

Прогноз	Площадь, га
Ослабление лесных насаждений	-
Усыхание лесных насаждений различной степени	-
Развитие очагов вредных организмов	-

1.4. Обнаружено загрязнение лесного участка отходами и выбросами:

промышленными

бытовыми

Вид загрязнения	Размеры загрязнения			Объем, кубм	Площадь загрязнения, га
	длина, м	ширина, м	высота, м		
-	-	-	-	-	-
-	-	-	-	-	-

ЗАКЛЮЧЕНИЕ

Оценка текущего санитарного и лесопатологического состояния лесных насаждений, назначенные профилактические мероприятия по защите лесов, агитационные мероприятия:

На площади 48,7 га санитарное состояние насаждений удовлетворительное, насаждения устойчивые.

Единично присутствуют деревья 6-й и 8-й категорий состояния. Назначение мероприятий не требуется.

Исполнитель работ по проведению лесопатологического обследования:

Ф.И.О. Трокин Р.Н. Подпись 

* Раздел включается в акт, в случае проведения лесопатологического обследования визуальным способом.

Приложение 1
к акту лесопатологического обследования
Ведомость лесных участков с выявленными несоответствиями таксационным описаниям

1	2	3	4	5	6	7	8	9	Таксационная характеристика										Заложено пробных площадей	
									Источник данных	Год проведения лесустройства	Номер квартала	Номер выдела	Площадь выдела, га	Целевое назначение лесов	Категория защитных лесов	Номер лесопатологического выдела	Площадь лесопатологического выдела, га	состав	порода	возраст, лет
ТО	1993	4	17	3,0	Защитные	Противоэрозионные	-	-	10Д	Д	45	14	2	дос	Д2	7	3	130	-	-
Ф	2017	4	17	3,0	Защитные	Противоэрозионные	-	-	10Д	Д	69	14	2	дос	Д2	7	3	130	-	-
ТО	1993	14	15	13,0	Защитные	Противоэрозионные	-	-	8Д2ЛИП	Д	65	13	22	дузм	с1	7	5	120	-	-
Ф	2017	14	15	13,0	Защитные	Противоэрозионные	-	-	8Д2ЛИП	Д	89	13	22	дузм	с1	7	5	120	-	-
ТО	1993	14	17	13,0	Защитные	Противоэрозионные	-	-	7ЛИП1Д1КЛО1Б	ЛИП	30	10	16	дсн	Д2_3	9	4	100	-	-
Ф	2017	14	17	13,0	Защитные	Противоэрозионные	-	-	7ЛИП1Д1КЛО1Б	ЛИП	54	10	16	дсн	Д2_3	9	4	100	-	-
ТО	1993	22	9	23,0	Защитные	Противоэрозионные	-	-	10С	С	44	16	18	сзлр	в1	8	1	200	-	-
Ф	2017	22	9	23,0	Защитные	Противоэрозионные	1	19,7	10С	С	68	16	18	сзлр	в1	8	1	200	-	-

Примечание:

ТО - таксационные описания

Ф - фактическая характеристика лесного насаждения

Исполнитель работ по проведению лесопатологического обследования:

Ф.И.О. Трокин Р.Н.

Подпись



Результаты проведения лесопатологического обследования лесных насаждений за октябрь 2017г.
(месяц)

Субъект Российской Федерации Саратовская область Лесничество (лесопарк) Б-Карабулакское
Участковое лесничество Алексеевское Урочище (лесная дача) -----

Номер квартала	Номер выдела	Площадь выдела, га	Целевое назначение лесов	Категория защитных лесов (код)	Номер лесопатологического выдела	Площадь лесопатологического выдела, га	Таксационная характеристика										Число деревьев на проб., шт.	Распределение деревьев по категории состояния, % от запаса										Признаки повреждения деревьев (код)	Доля поврежденных деревьев, %	Причина ослабления, повреждения (код)	Подлежит рубке, %	Назначенные мероприятия					
							состав	попоя	возраст, лет	средняя высота, м	средний диаметр, см	тип леса	полнота	фонитет	запас, куб. м/га	без признаков ослабления		ослабленные	сильно ослабленные	усыхающие	свежий сухостой	старый сухостой	свежий ветровал	старый ветровал	свежий бурелом	старый бурелом	аварийные лесовы					вид	площадь, га				
1	2	3	4	5	6	7	8	9	10	11	12	13	14	15	16	17	18	19	20	21	22	23	24	25	26	27	28	29	30	31	32	33	34				
4	17	3,0	Защитные	142			10Д	Д	69	14	20	дос	0,7	3	130	73	20	5	0	0	1	0	1	0	1			132	160	206	830	820		371			
14	15	13,0	Защитные	142			8Д2ЛИП	Д	89	13	22	дузм	0,7	5	120	72	25	0	0	0	2	0	1	0	1			160									
14	17	13,0	Защитные	142			7ЛИП1Д1КЛО1Б	ЛИП	0	0	0					70	30	0	0	0	0	0	0	0	0			160									
								Д	0	0	0					62	34	0	0	0	2	0	2	0	2			160									
								КЛО	0	0	0					96	3	0	0	0	1	0	0	0	0			160									
								Б	0	0	0					61	29	0	0	0	1	0	1	0	8			160									
22	9	23,0	Защитные	142	1	19,7	10С	С	68	16	18	салр	0,6	1	200	59	35	0	2	0	2	0	2	0	2			206	114	132	37	466	823	830		371	

Показатели, не соответствующие таксационному описанию отмечаются "**"

Примечания:

Причины ослабления, повреждения:

830 - Засуха

820 - Погодные условия

466 - Губка корневая

823 - Воздействия тяжести снега прошлых лет, повлекшие сильный изгиб или слом стволов деревьев

Признаки повреждения деревьев:

132 - Усыхание вершины прошлых лет от 1/3 до 2/3 длины кроны

114 - Усыхание более 3/4 ветвей в кроне прошлых лет

206 - Обрыв корней (вывал) прошлых лет

160 - Ажурность кроны

Категория защитных лесов:

142 - Противозероизонные леса

Назначенные мероприятия (вид):

371 - Визуальное лесопатологическое обследование наземным способом

Исполнитель работ по проведению лесопатологического обследования

ФИО

Трокин Р.Н.

Подпись

Дата составления документа

27.11.2017

Телефон 88452620015

ВЫПИСКА ИЗ ГОСУДАРСТВЕННОГО ЛЕСНОГО РЕЕСТРА

на «27» ноября 2017г.

Орган государственной власти, осуществляющий ведение государственного лесного реестра на территории Саратовской области: **министерство природных ресурсов и экологии Саратовской области в лице первого заместителя министра - начальника управления лесного хозяйства Колдаева А.В.**

Правообладатель земель лесного фонда на территории Саратовской области: **министерство природных ресурсов и экологии Саратовской области** (согласно п. 11 Положения о министерстве природных ресурсов и экологии Саратовской области, утвержденного постановлением Правительства Саратовской области от 08 октября 2013 г. № 537-П «Вопросы министерства природных ресурсов и экологии Саратовской области» и п.п. 2 п.1 ст. 83 Лесного кодекса РФ)

Заявитель: Министерство природных ресурсов и экологии Саратовской области (во исполнении пункта 1.7 протокола совещания Департамента лесного хозяйства по Приволжскому федеральному округу, ФБУ «Рослесозащита» №01-05/3678 от 27.12.2016)

Информация по запрашиваемому лесному участку:

Собственность: Российской Федерации

Категория земель: земли лесного фонда

ХАРАКТЕРИСТИКА ЛЕСНОГО УЧАСТКА

Адрес (местоположение) лесного участка: Базарно-Карабулакский район

Лесничество	Базарно-Карабулакское
Участковое лесничество	Алексеевское
Общая площадь, га	48,7
Категория лесов	Защитные
Категория защитности лесов	Ценные леса: противозерозийные леса
Возможный вид использования	Заготовка древесины

Таксационная характеристика лесного участка (по материалам лесоустройства 1994 г.):

№ квартала	№ выдела	Площадь, га	Состав	Возраст	Высота	Диаметр	Бонитет	Тип леса	ТУМ	Полнота	Запас, м3/га
4	17	3,0	10днн+лп	45	14	20	3	дос	д2	,07	130
14	15	13	8днн2лп	65	13	22	5	дузм	с1	0,7	120
14	17	13	7лп1днн1кло1б	30	10	16	4	дсн	д2 3	0,9	100
22	ч9	19,7	Культуры 10с	44	16	18	1	сзлр	в1	0,8	200
Итого		48,7									

Наименование, местонахождение юридического лица /ФИО физического лица/ - **лесопользователя (арендатора) отсутствует**

(договор аренды лесного участка, постоянное (бессрочное) пользование лесным участком, договор безвозмездного срочного пользования лесным участком, реквизиты договора, срок пользования)

Особые отметки: нет.

Приложение: к акту лесопатологического обследования №052/03.

Первый заместитель министра -
начальник управления лесного
хозяйства

Колдаев А.В.

ФИО

Дата

Подпись



Карта-схема расположения и границы лесного участка Саратовская область

(субъект Российской Федерации, муниципальное образование)

Лесничество (лесопарк) **Базарно-Карабулакское**

(название)

Участковое лесничество **Алексеевское**, квартал 22

Собственность - Российской Федерации;



Первый заместитель министра -
начальник управления лесного
хозяйства

Колдаев А.В.

ФИО

27.11.2017 Подпись

Дата



МП

Карта-схема расположения и границы лесного участка

Саратовская область

(субъект Российской Федерации, муниципальное образование)

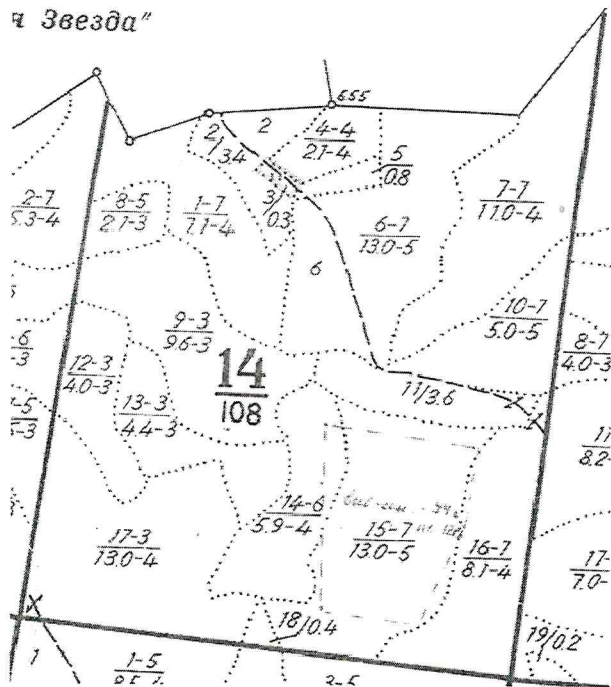
Лесничество (лесопарк) **Базарно-Карабулакское**

(название)

Участковое лесничество **Алексеевское**, квартал 14

Собственность - Российской Федерации;

«Звезда»



Первый заместитель министра -
начальник управления лесного
хозяйства

Колдаев А.В.

ФИО

24.11.2017

Дата

Подпись *Алексеев*



Карта-схема расположения и границы лесного участка Саратовская область

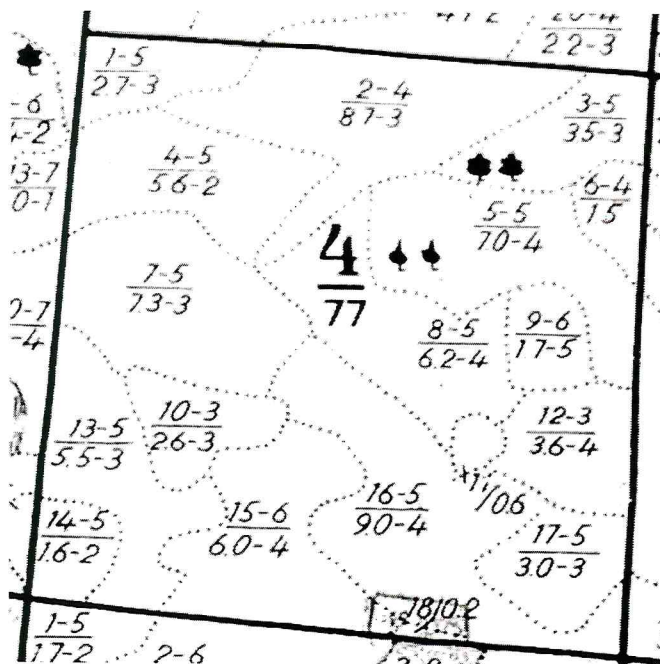
(субъект Российской Федерации, муниципальное образование)

Лесничество (лесопарк) **Базарно-Карабулакское**

(название)

Участковое лесничество **Алексеевское**, квартал 4

Собственность - Российской Федерации;



Первый заместитель министра -
начальник управления лесного
хозяйства

Колдаев А.В.

ФИО

27.11.2017 Подпись

Дата



УТВЕРЖДАЮ

Первый заместитель министра-
начальник управления лесного хозяйства
министерства природных ресурсов
и экологии Саратовской области

Колдаев А.В.

« 08 » декабря

20 14 г.

Акт
лесопатологического обследования № 053/03

лесных насаждений Базарнокарабулакского лесничества (лесопарка)
Саратовской области (субъект Российской Федерации)

Способ лесопатологического обследования:

1. Визуальный

2. Инструментальный

Место проведения

Участковое лесничество	Урочище (дача)	Квартал (кварталы)	Выдел (выделы)	Площадь, га
1	2	3	4	5
Нееловское		C51	1	26,0

Лесопатологическое обследование проведено на общей площади 26,0 га

1. Визуальное лесопатологическое обследование. *

Наземное

Дистанционное

1.1. На площади 26,0 га фактическая таксационная характеристика лесного насаждения соответствует (не соответствует) таксационному описанию (нужное подчеркнуть). Причины несоответствия:
длительный период после лесоустройства

Список участков с выявленными несоответствиями таксационным описаниям приведена в приложении № 1 к Акту.

1.2. Лесные насаждения с нарушенной и утраченной устойчивостью выявлены на площади

5,5 га

Участковое лесничество	Урочище (дача)	Площадь, га		Причина ослабления (гибели)
		с нарушенной устойчивостью	с утраченной устойчивостью	
Нееловское		5,5	-	Устойчивый низовой пожар 1-3 лет давности средней интенсивности

Состояние обследованных лесных насаждений приведено в приложениях 1.1. - 1.4. к Акту в зависимости от метода проведения ЛПО

1.3. В обследованных лесных участках прогнозируется:

Прогноз	Площадь, га
Ослабление лесных насаждений	5,5
Усыхание лесных насаждений различной степени	-
Развитие очагов вредных организмов	-

1.4. Обнаружено загрязнение лесного участка отходами и выбросами:

промышленными

бытовыми

Вид загрязнения	Размеры загрязнения			Объем, кубм	Площадь загрязнения, га
	длина, м	ширина, м	высота, м		
-	-	-	-	-	-
-	-	-	-	-	-

ЗАКЛЮЧЕНИЕ

Оценка текущего санитарного и лесопатологического состояния лесных насаждений, назначенные профилактические мероприятия по защите лесов, агитационные мероприятия:

На площади 20,5 га санитарное состояние насаждений удовлетворительное, насаждения устойчивые.

Единично присутствуют деревья 6-й и 8-й категорий состояния. Назначение мероприятий не требуется.

Для обоснования и назначения мероприятий по предупреждению распространения вредных организмов

рекомендуется проведение лесопатологического обследования инструментальным способом в насаждениях

с нарушенной устойчивостью на площади 5,5 га

Исполнитель работ по проведению лесопатологического обследования:

Ф.И.О.

Трокин Р.Н.

Подпись



* Раздел включается в акт, в случае проведения лесопатологического обследования визуальным способом.

Приложение 1.1

к акту лесопатологического обследования

Результаты проведения лесопатологического обследования лесных насаждений за октябрь 2017г.

(месяц)

Субъект Российской Федерации Саратовская область Лесничество (лесопарк) Б-Карабулакское

Участковое лесничество Нееловское

Урочище (лесная дача) -----

Номер карты	Номер выдела	Площадь выдела, га	Целевое назначение лесов	Категория защитных лесов (код)	Номер лесопатологического выдела	Площадь лесопатологического выдела, га	Таксационная характеристика										Число деревьев на пробе, шт.	Распределение деревьев по категориям состояния, % от запаса											Признаки повреждения деревьев (код)	Причина ослабления, повреждения (код)	Доля поврежденных деревьев, %	Подлежит рубке, %	Назначенные мероприятия				
							состав	порода	возраст, лет	средняя высота, м	средний диаметр, см	тип леса	полнота	фонитет	запас, куб. м/га	без признаков ослабления		ослабленные	сильно ослабленные	усыхающие	свежий сухостой	старый сухостой	свежий ветровал	старый ветровал	свежий бурелом	старый бурелом	заваринные дубы	Признаки повреждения деревьев (код)					Причина ослабления, повреждения (код)	Площадь, га	вид		
1	2	3	4	5	6	7	8	9	10	11	12	13	14	15	16	17	18	19	20	21	22	23	24	25	26	27	28	29	30	31	32	33	34				
C51	1	26,0	Защитные	142	1	5,5	лесные культуры 2006 года	С	11	2	4				1		65	10	5	5	5	5	0	5	0	0	0	326	334	112	206	20	864	830	820	370	5,5

Показатели, не соответствующие таксационному описанию отмечаются "**"

Примечания:

Причины ослабления, повреждения:

864 - Устойчивый низовой пожар 1-3 летней давности средней интенсивности

820 - Погодные условия

830 - Засуха

Признаки повреждения деревьев:

326 - Ожог стволов 1-3 лет (камбий поврежден более 3/4 окружности ствола)

334 - Ожог кроны прошлых лет (более 3/4 кроны)

112 - Усыхание от 1/4 до 3/4 ветвей в кроне прошлых лет;

206 - Обрыв корней (вывал) прошлых лет

Категория защитных лесов:

142 - Противозарозийные леса

Назначенные мероприятия (вид):

370 - Инструментальное лесопатологическое обследование

Исполнитель работ по проведению лесопатологического обследования:

ФИО Трокин Р.Н.

Подпись РМ

Дата составления документа 24.11.2017 Телефон 88452620015

Приложение № 1
к Акту лесопатологического обследования

Ведомость лесных участков с выявленными несоответствиями таксационным описаниям

Источник данных	Год проведения лесосурьейства	Номер квартала	Номер выдела	Площадь выдела, га	Целевое назначение лесов	Категория защитных лесов	Номер лесопатологического выдела	Площадь лесопатологического выдела	Таксационная характеристика											Заложено пробных площадей			
									состав	порода	возраст, лет	средняя высота, м	средний диаметр, см	тип леса	тип условий	местопроизрастания	полнота	бонитет	запас, куб.м/га	количество, шт.	общая площадь, га		
ТО	2002	51С	1	26,0	Защитные	Противопожарные	-	-	Единичные деревья	С	27	7	10	-	-	-	-	-	-	-	0	-	-
Ф	2017	51С	1	26,0	Защитные	Противопожарные	1	5,5	лесные культуры 2006 года	С	11	2	4	-	-	-	0	-	-	-	1	-	-

Примечание:

ТО - таксационные описания

Ф - фактическая характеристика лесного насаждения

Исполнитель работ по проведению лесопатологического обследования:

ФИО Трокин Р.Н.

Подпись



Приложение 1.1

к акту лесопатологического обследования

Результаты проведения лесопатологического обследования лесных насаждений за октябрь 2017г.

(месяц)

Субъект Российской Федерации Саратовская область Лесничество (лесопарк) Б-Карабулакское

Участковое лесничество Нееловское Урочище (лесная дача) -----

1	2	3	4	5	6	7	Таксационная характеристика										Распределение деревьев по категориям состояния, % от запаса										30	31	32	33	34				
							состав		попуда	возраст, лет	средняя высота, м	средний диаметр, см	тип леса	полнота	фонитет	запас, куб. м/га	число деревьев на проб. шт.	без признаков ослабления	ослабленные	сильно ослабленные	убыточные	свежий сухостой	старый сухостой	свежий ветровал	старый ветровал	свежий бурелом						старый бурелом	аварийные лесовья	Признаки повреждения деревьев (код)	Доля поврежденных деревьев, %
96	6	1,8	Защитные	142	-	-	10С	С	72	23	26	СД	0,7	1	290	17	18	19	20	21	22	23	24	25	26	27	28	114	111	206	8	830	820	371	
99	1	3,0	Защитные	142	-	-	10С	С	67	21	22	СД	0,5	1	190	17	81	6	0	2	1	7	0	3			133	206	131	8	830	820	370		
99	29	1,1	Защитные	142	-	-	10С	С	67	18	20	СД	0,5	1	150	17	87	9	0	1	0	2	0	1			114	206	160	10	830	820	371		
99	32	6,4	Защитные	142	-	-	10С	С	67	20	24	СД	0,3	1	-	17	67	7	4	2	2	12	0	6			114	111	802	206	13	466	820	370	
99	33	3,4	Защитные	142	-	-	10С	С	67	18	18	СД	0,9	1	270	17	69	7	6	3	2	9	0	4			820	111	206	114	16	466	820	370	
99	35	4,9	Защитные	142	1	1,6	10С	С	62	18	22	СД	0,8	1	240	17	53	7	20	3	2	11	0	4			111	206	114	802	30	466	820	370	
100	33	10,0	Защитные	142	1	1,6	10С	С	62	17	18	СД	1	1	280	17	76	6	4	3	0	11	0	0			114	111	802	13	466		370		
100	35	4,3	Защитные	142	-	-	10С	С	57	16	18	СД	0,7	1	180	17	92	5	1	0	0	2	0	0			114	111		6	-		-		
100	49	1,5	Защитные	142	-	-	10С	С	47	13	14	СД	1	1	190	17	74	7	6	2	1	7	0	3			114	111	802	206	15	466	820	370	
100	55	4,3	Защитные	142	-	-	10С	С	57	18	18	СД	1	1	300	17	65	9	6	2	2	12	1	3			114	111	802	206	17	466	820	370	
102	21	2,6	Защитные	142	-	-	10С	С	67	19	24	СД	0,6	1	190	17	72	7	5	4	1	11	0	0			114	111	802	16	466		370		

Показатели, не соответствующие таксационному описанию отмечаются "*" "

Примечания:

Причины ослабления, повреждения:

820 - Погодные условия

830 - Засуха

466 - Губка корневая

Признаки повреждения деревьев:

111 - Усыхание менее 1/4 ветвей в кроне прошлых лет;

114 - Усыхание более 3/4 в кроне прошлых лет;

206 - Обрыв корней (вывал) прошлых лет

131 - Усыхание вершины прошлых лет менее 1/3 длины кроны

- 133 - Усыхание вершины прошлых лет более 2/3 длины кроны
- 802 - Наличие плодовых тел в комлевой части и на корнях
- Категория защитных лесов:
- 142 - Противозерозионные леса
- Назначенные мероприятия (вид):
- 37.1 - Визуальное лесопатологическое обследование наземным способом
- 370 - Инструментальное лесопатологическое обследование

Исполнитель работ по проведению лесопатологического обследования:

ФИО Трокин Р.Н.

Подпись



Дата составления документа 24.11.2018 Телефон 88452620015

ВЫПИСКА ИЗ ГОСУДАРСТВЕННОГО ЛЕСНОГО РЕЕСТРА

на « 06 » декабря 2017г.

Орган государственной власти, осуществляющий ведение государственного лесного реестра на территории Саратовской области: **министерство природных ресурсов и экологии Саратовской области в лице первого заместителя министра - начальника управления лесного хозяйства Колдаева А.В.**

Правообладатель земель лесного фонда на территории Саратовской области: **министерство природных ресурсов и экологии Саратовской области** (согласно п. 11 Положения о министерстве природных ресурсов и экологии Саратовской области, утвержденного постановлением Правительства Саратовской области от 08 октября 2013 г. № 537-П «Вопросы министерства природных ресурсов и экологии Саратовской области» и п.п. 2 п.1 ст. 83 Лесного кодекса РФ)

Заявитель: Министерство природных ресурсов и экологии Саратовской области
(во исполнении пункта 1.7 протокола совещания Департамента лесного хозяйства по Приволжскому федеральному округу, ФБУ «Рослесозащита» №01-05/3678 от 27.12.2016)

Информация по запрашиваемому лесному участку:

Собственность: Российской Федерации

Категория земель: земли лесного фонда

ХАРАКТЕРИСТИКА ЛЕСНОГО УЧАСТКА

Адрес (местоположение) лесного участка: Базарно-Карабулакский район

Лесничество Базарно-Карабулакское

Участковое лесничество Нееловское

Общая площадь, га 26,0

Категория лесов Защитные

Категория защитности лесов леса, выполняющие функции защиты природных и иных объектов: защитные полосы лесов, расположенные вдоль железнодорожных путей общего пользования, федеральных автомобильных дорог общего пользования, автомобильных дорог общего пользования, находящихся в собственности субъектов Российской Федерации

Возможный вид использования Заготовка древесины

Таксационная характеристика лесного участка (по материалам лесоустройства 2002 г.):

№ квартала	№ выдела	Площадь, га	Состав	Возраст	Высота	Диаметр	Бонитет	Тип леса	ТУМ	Полнота	Запас, м3/га
c51	1	26,0	Вырубка 2001 года ед.дер.10С	27	7	10	1	сдтр	B2		5
Итого		26,0									

Наименование, местонахождение юридического лица /ФИО физического лица/ - **лесопользователя (арендатора) отсутствует**

(договор аренды лесного участка, постоянное (бессрочное) пользование лесным участком, договор безвозмездного срочного пользования лесным участком, реквизиты договора, срок пользования)

Особые отметки: нет.

Примечание: к акту лесопатологического обследования №053/03.

Первый заместитель министра -
начальник управления лесного
хозяйства

Колдаев А.В.

ФИО

Дата

МП

06.12.2017 Подпись 



Карта-схема расположения и границы лесного участка
Саратовская область

(субъект Российской Федерации, муниципальное образование)

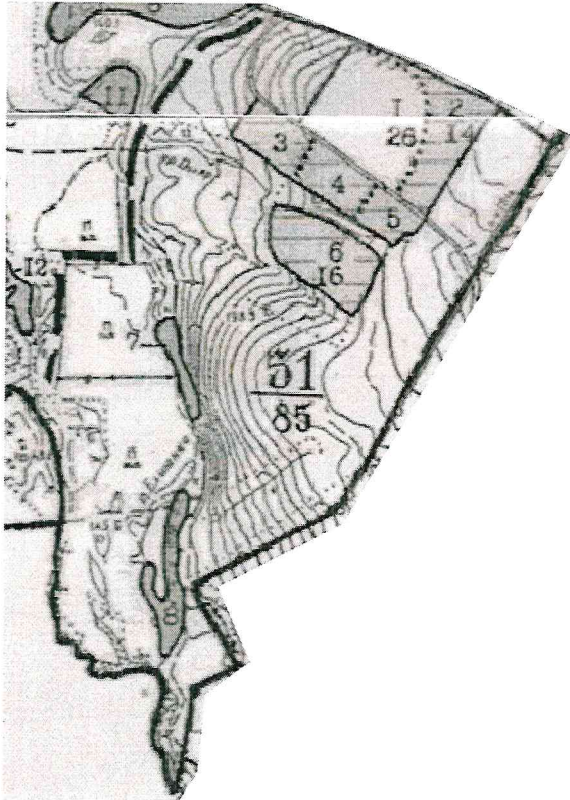
Лесничество (лесопарк) **Базарно-Карабулакское**

(название)

Участковое лесничество **Нееловское**, квартал с51

(название)

Собственность - Российской Федерации;



Первый заместитель
министра- начальник
управления лесного хозяйства
Колдаев А.В.

ФИО

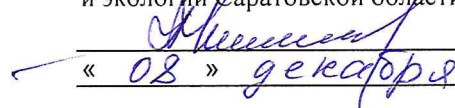
06.12.2017 Подпись

Дата



УТВЕРЖДАЮ

Первый заместитель министра-
начальник управления лесного хозяйства
министерства природных ресурсов
и экологии Саратовской области


« 08 » декабря 20 17 г. Колдаев А.В.

Акт
лесопатологического обследования № 054/03

лесных насаждений Базарнокарабулакского лесничества (лесопарка)
Саратовской области (субъект Российской Федерации)

Способ лесопатологического обследования:

1. Визуальный

2. Инструментальный

Место проведения

Участковое лесничество	Урочище (дача)	Квартал (кварталы)	Выдел (выделы)	Площадь, га
1	2	3	4	5
Нееловское		96	6	1,8
Нееловское		99	1	3,0
Нееловское		99	29	1,1
Нееловское		99	32	6,4
Нееловское		99	33	3,4
Нееловское		99	35	1,6
Нееловское		100	33	1,6
Нееловское		100	35	4,3
Нееловское		100	49	1,5
Нееловское		100	55	4,3
Нееловское		102	21	2,6

Лесопатологическое обследование проведено на общей площади 31,6 га

1. Визуальное лесопатологическое обследование. *

Наземное

Дистанционное

1.1. На площади 31,6 га фактическая таксационная характеристика лесного насаждения соответствует (не соответствует) таксационному описанию (нужное подчеркнуть). Причины несоответствия: длительный период после лесоустройства

Список участков с выявленными несоответствиями таксационным описаниям приведена в приложении № 1 к Акту.

1.2. Лесные насаждения с нарушенной и утраченной устойчивостью выявлены на площади 24,4

Участковое лесничество	Урочище (дача)	Площадь, га		Причина ослабления (гибели)
		с нарушенной устойчивостью	с утраченной устойчивостью	
Нееловское	-	24,4	-	Губка корневая

Состояние обследованных лесных насаждений приведено в приложениях 1.1. - 1.4. к Акту в зависимости от метода проведения ЛПО

1.3. В обследованных лесных участках прогнозируется:

Прогноз	Площадь, га
Ослабление лесных насаждений	24,4
Усыхание лесных насаждений различной степени	-
Развитие очагов вредных организмов	-

1.4. Обнаружено загрязнение лесного участка отходами и выбросами:

промышленными

бытовыми

Вид загрязнения	Размеры загрязнения			Объем, куб м	Площадь загрязнения, га
	длина, м	ширина, м	высота, м		
-	-	-	-	-	-
-	-	-	-	-	-

ЗАКЛЮЧЕНИЕ

Оценка текущего санитарного и лесопатологического состояния лесных насаждений, назначенные профилактические мероприятия по защите лесов, агитационные мероприятия:

На площади 7,2 га санитарное состояние насаждений удовлетворительное, насаждения устойчивые. Единично присутствуют деревья 6-й и 8-й категорий состояния. Назначение мероприятий не требуется.

Для обоснования и назначения мероприятий по предупреждению распространения вредных организмов рекомендуется проведение лесопатологического обследования инструментальным способом в насаждениях с нарушенной устойчивостью на площади 24,4 га

Исполнитель работ по проведению лесопатологического обследования:

Ф.И.О.

Трокин Р.Н.

Подпись



* Раздел включается в акт, в случае проведения лесопатологического обследования визуальным способом.

Ведомость лесных участков с выявленными несоответствиями таксационным описаниям

Источник данных	Год проведения лесопроветки	Номер квартала	Номер выдела	Площадь выдела, га	Целевое назначение лесов	Категория защитных лесов	Номер лесопатологического выдела	Площадь выдела, га	лесопатологического выдела, га	Таксационная характеристика										Заложено пробных площадей	
										состав	порода	возраст, лет	средняя высота, м	средний диаметр, см	тип леса	тип условий местопрорастания	полнота	бонитет	запас, куб.м/га	количество, шт.	общая площадь, га
ТО	1993	96	6	1,8	Защитные	Противоэрозионные	-	-	-	10С	С	55	23	26	СД	С2	7	1	290	-	-
Ф	2017	96	6	1,8	Защитные	Противоэрозионные	-	-	-	10С	С	79	23	26	СД	С2	7	1	290	-	-
ТО	1993	99	1	3,0	Защитные	Противоэрозионные	-	-	-	10С	С	50	21	22	СД	С1	5	1	190	-	-
Ф	2017	99	1	3,0	Защитные	Противоэрозионные	-	-	-	10С	С	74	21	22	СД	С1	5	1	190	-	-
ТО	1993	99	29	1,1	Защитные	Противоэрозионные	-	-	-	10С	С	50	18	20	СД	С2	5	1	150	-	-
Ф	2017	99	29	1,1	Защитные	Противоэрозионные	-	-	-	10С	С	74	18	20	СД	С2	5	1	150	-	-
ТО	1993	99	32	6,4	Защитные	Противоэрозионные	-	-	-	10С	С	50	20	24	СД	С2	3	1	-	-	-
Ф	2017	99	32	6,4	Защитные	Противоэрозионные	-	-	-	10С	С	74	20	24	СД	С2	3	1	-	-	-
ТО	1993	99	33	3,4	Защитные	Противоэрозионные	-	-	-	10С	С	50	18	18	СД	С2	9	1	270	-	-
Ф	2017	99	33	3,4	Защитные	Противоэрозионные	-	-	-	10С	С	74	18	18	СД	С2	9	1	270	-	-
ТО	1993	99	35	4,9	Защитные	Противоэрозионные	-	-	-	10С	С	45	18	22	СД	С2	8	1	240	-	-
Ф	2017	99	35	4,9	Защитные	Противоэрозионные	1	1,6	-	10С	С	69	18	22	СД	С2	8	1	240	-	-
ТО	1993	100	33	10,0	Защитные	Противоэрозионные	-	-	-	10С	С	45	17	18	СД	С2	10	1	280	-	-
Ф	2017	100	33	10,0	Защитные	Противоэрозионные	1	1,6	-	10С	С	69	17	18	СД	С2	10	1	280	-	-
ТО	1993	100	35	4,3	Защитные	Противоэрозионные	-	-	-	10С	С	40	16	18	СД	С2	7	1	180	-	-
Ф	2017	100	35	4,3	Защитные	Противоэрозионные	-	-	-	10С	С	64	16	18	СД	С2	7	1	180	-	-
ТО	1993	100	49	1,5	Защитные	Противоэрозионные	-	-	-	10С	С	30	13	14	СД	С2	10	1	190	-	-
Ф	2017	100	49	1,5	Защитные	Противоэрозионные	-	-	-	10С	С	54	13	14	СД	С2	10	1	190	-	-
ТО	1993	100	55	4,3	Защитные	Противоэрозионные	-	-	-	10С	С	40	18	18	СД	С2	10	1	300	-	-
Ф	2017	100	55	4,3	Защитные	Противоэрозионные	-	-	-	10С	С	64	18	18	СД	С2	10	1	300	-	-
ТО	1993	102	21	2,6	Защитные	Противоэрозионные	-	-	-	10С	С	50	19	24	СД	С2	6	1	190	-	-
Ф	2017	102	21	2,6	Защитные	Противоэрозионные	-	-	-	10С	С	74	19	24	СД	С2	6	1	190	-	-

Примечание:

ТО - таксационные описания

Ф - фактическая характеристика лесного насаждения

Исполнитель работ по проведению лесопатологического обследования:

ФИО Трокин Р.Н.

Подпись



Результаты проведения лесопатологического обследования лесных насаждений за октябрь 2017г.
(месяц)

Субъект Российской Федерации Саратовская область Лесничество (лесопарк) Б-Карабулакское
Участковое лесничество Нееловское Урочище (лесная дача) -----

Номер квартала	Номер выдела	Площадь выдела, га	Целевое назначение лесов	Категория защитных лесов (код)	Номер лесопатологического выдела	Площадь лесопатологического выдела, га	Таксационная характеристика										Распределение деревьев по категориям состояния, % от запаса										Признаки повреждения деревьев (код)	Доля поврежденных деревьев, %	Причина ослабления, повреждения (код)	Подожиг рубке, %	Названные мероприятия				
							состав	попорода	возраст, лет	средняя высота, м	средний диаметр, см	тип леса	полнота	фонитет	запас, куб. м/га	Число деревьев на проб, шт.	без признаков ослабления	ослабленные	сильно ослабленные	усыхающие	свежий сухостой	старый сухостой	свежий ветровал	старый ветровал	свежий бурелом	старый бурелом					аварийные лесовы	вид	площадь, га		
1	2	3	4	5	6	7	8	9	10	11	12	13	14	15	16	17	18	19	20	21	22	23	24	25	26	27	28	29	30	31	32	33	34		
96	6	1,8	Защитные	142	-	-	10С	С	72	23	26	СД	0,7	1	290	88	7	0	1	0	2	0	2	0	2	27	28	114	111	206	8	830	820	371	
99	1	3,0	Защитные	142	-	-	10С	С	67	21	22	СД	0,5	1	190	81	6	0	2	1	7	0	3	0	3	0	0	133	206	131	8	830	820	370	
99	29	1,1	Защитные	142	-	-	10С	С	67	18	20	СД	0,5	1	150	87	9	0	1	0	2	0	1	0	1	0	0	114	206	160	10	830	820	371	
99	32	6,4	Защитные	142	-	-	10С	С	67	20	24	СД	0,3	1	-	67	7	4	2	2	12	0	6	0	6	0	0	114	111	802	206	13	466	820	370
99	33	3,4	Защитные	142	-	-	10С	С	67	18	18	СД	0,9	1	270	69	7	6	3	2	9	0	4	0	4	0	0	820	111	206	114	16	466	820	370
99	35	4,9	Защитные	142	1	1,6	10С	С	62	18	22	СД	0,8	1	240	53	7	20	3	2	11	0	4	0	4	0	0	111	206	114	802	30	466	820	370
100	33	10,0	Защитные	142	1	1,6	10С	С	62	17	18	СД	1	1	280	76	6	4	3	0	11	0	0	0	0	0	0	114	111	802	13	466	820	370	
100	35	4,3	Защитные	142	-	-	10С	С	57	16	18	СД	0,7	1	180	92	5	1	0	0	2	0	0	0	0	0	0	114	111	802	6	-	-	-	-
100	49	1,5	Защитные	142	-	-	10С	С	47	13	14	СД	1	1	190	74	7	6	2	1	7	0	3	0	3	0	0	114	111	802	206	15	466	820	370
100	55	4,3	Защитные	142	-	-	10С	С	57	18	18	СД	1	1	300	65	9	6	2	2	12	1	3	0	3	0	0	114	111	802	206	17	466	820	370
102	21	2,6	Защитные	142	-	-	10С	С	67	19	24	СД	0,6	1	190	72	7	5	4	1	11	0	0	0	0	0	0	114	111	802	16	466	820	370	

Показатели, не соответствующие таксационному описанию отмечаются "*/"

Примечания:

Причины ослабления, повреждения:

820 - Погодные условия

830 - Засуха

466 - Губка корневая


Признаки повреждения деревьев:

111 - Усыхание менее 1/4 ветвей в кроне прошлых лет;

114 - Усыхание более 3/4 в кроне прошлых лет;

206 - Обрыв корней (вывал) прошлых лет

131 - Усыхание вершины прошлых лет менее 1/3 длины кроны

133 - Усыхание вершины прошлых лет более 2/3 длины кроны
160 - Ажурность кроны
802 - Наличие плодовых тел в комлевой части и на корнях
Категория защитных лесов:
142 - Противозарозийные леса
Назначенные мероприятия (вид):
371 - Визуальное лесопатологическое обследование наземным способом
370 - Инструментальное лесопатологическое обследование
Исполнитель работ по проведению лесопатологического обследования:
ФИО Трокин Р.Н. Подпись 

Дата составления документа 28.11.2018 Телефон 88452620015

ВЫПИСКА ИЗ ГОСУДАРСТВЕННОГО ЛЕСНОГО РЕЕСТРА

на « 07 » декабря 2017г.

Орган государственной власти, осуществляющий ведение государственного лесного реестра на территории Саратовской области: **министерство природных ресурсов и экологии Саратовской области в лице первого заместителя министра - начальника управления лесного хозяйства Колдаева А.В.**

Правообладатель земель лесного фонда на территории Саратовской области: **министерство природных ресурсов и экологии Саратовской области** (согласно п. 11 Положения о министерстве природных ресурсов и экологии Саратовской области, утвержденного постановлением Правительства Саратовской области от 08 октября 2013 г. № 537-П «Вопросы министерства природных ресурсов и экологии Саратовской области» и п.п. 2 п.1 ст. 83 Лесного кодекса РФ)

Заявитель: Министерство природных ресурсов и экологии Саратовской области
(во исполнении пункта 1.7 протокола совещания Департамента лесного хозяйства по Приволжскому федеральному округу, ФБУ «Рослесозащита» №01-05/3678 от 27.12.2016)

Информация по запрашиваемому лесному участку:

Собственность: Российской Федерации

Категория земель: земли лесного фонда

ХАРАКТЕРИСТИКА ЛЕСНОГО УЧАСТКА

Адрес (местоположение) лесного участка: Базарно-Карабулакский район

Лесничество Базарно-Карабулакское

Участковое лесничество Нееловское

Общая площадь, га 31,6

Категория лесов Защитные

Категория защитности лесов Ценные леса: противозерозийные леса

Возможный вид использования Заготовка древесины

Таксационная характеристика лесного участка (по материалам лесоустройства 1994 г.):

№ квартала	№ выдела	Площадь, га	Состав	Возраст	Высота	Диаметр	Бонитет	Тип леса	ТУМ	Полнота	Запас, м3/га
96	6	1,8	10С+Б	55	23	26	1А	СД	С2	0,7	290
99	1	3	10С	50	21	22	1	СД	С1	0,5	190
99	29	1,1	10С	50	18	20	1	СД	С2	0,5	150
99	32	6,4	10С	50	20	24	1	СД	С2	0,9	270
99	33	3,4	10С	50	18	18	1	СД	С2	0,9	270
99	ч35	1,6	10С	45	18	22	1	СД	С2	0,8	240
100	ч33	1,6	10С	45	17	18	1	СД	С2	1	280
100	35	4,3	10С	40	16	18	1	СД	С2	0,7	180
100	49	1,5	10С	30	13	14	1	СД	С2	1	190
100	55	4,3	10С+Б	40	18	18	1	СД	С2	1	300
102	21	2,6	10С	50	19	24	1	СД	С2	0,6	190
Итого		31,6									

Наименование, местонахождение юридического лица /ФИО физического лица/ - **лесопользователя (арендатора) отсутствует**

(договор аренды лесного участка, постоянное (бессрочное) пользование лесным участком, договор безвозмездного срочного пользования лесным участком, реквизиты договора, срок пользования)

Особые отметки: нет.

Приложение к акту лесопатологического обследования №054/03

Первый заместитель министра -
начальник управления лесного
хозяйства

Колдаев А.В.



07.12.2017 Подпись

ФИО

Дата

МП

Карта-схема расположения и границы лесного участка Саратовская область

(субъект Российской Федерации, муниципальное образование)

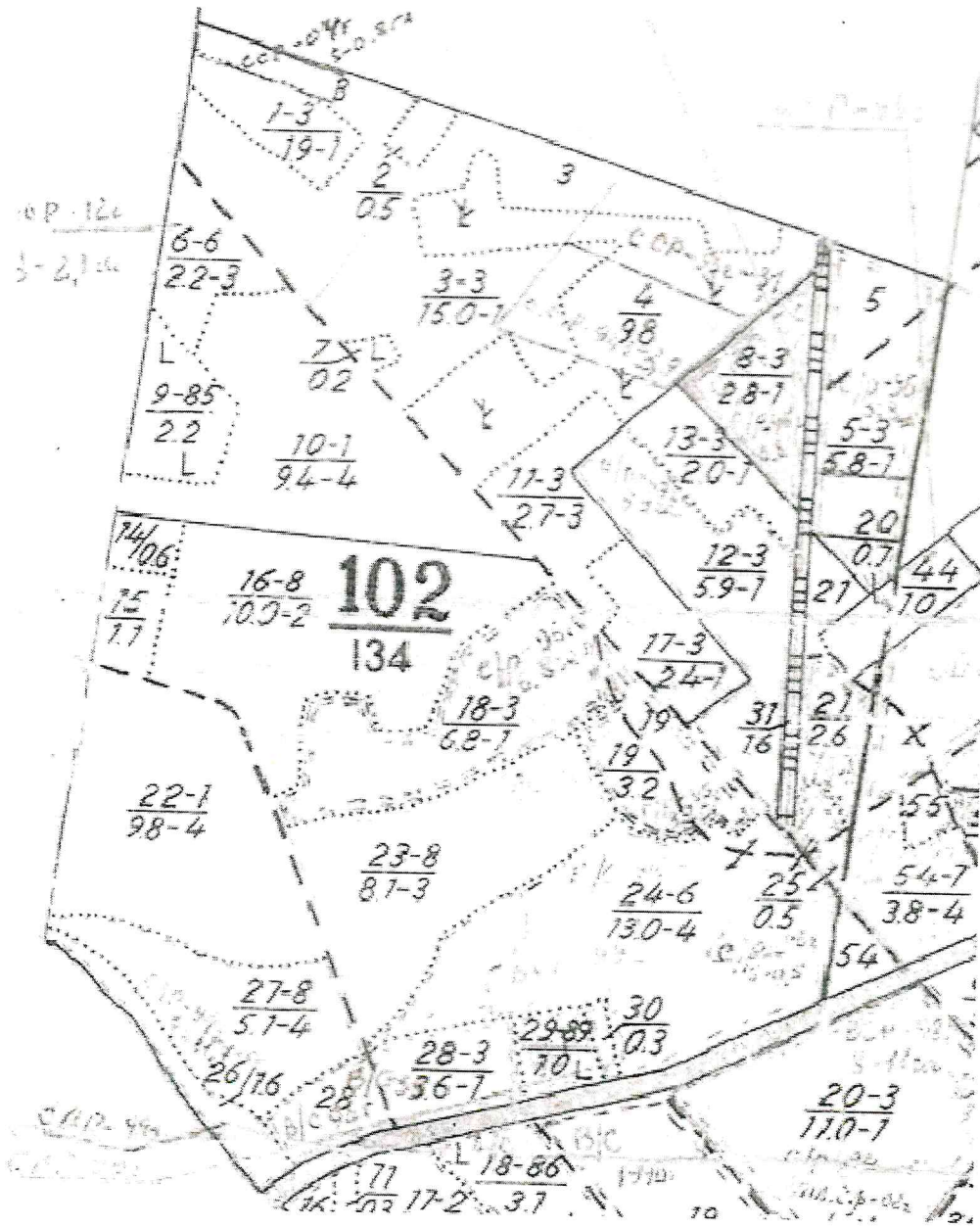
Лесничество (лесопарк) **Базарно-Карабулакское**

(название)

Участковое лесничество **Нееловское**, квартал 102

(название)

Собственность - Российской Федерации;



Первый заместитель министра-
начальник управления лесного
хозяйства

Колдаев А.В.

ФИО

07.12.2017

Дата

Подпись



Карта-схема расположения и границы лесного участка

Саратовская область

(субъект Российской Федерации, муниципальное образование)

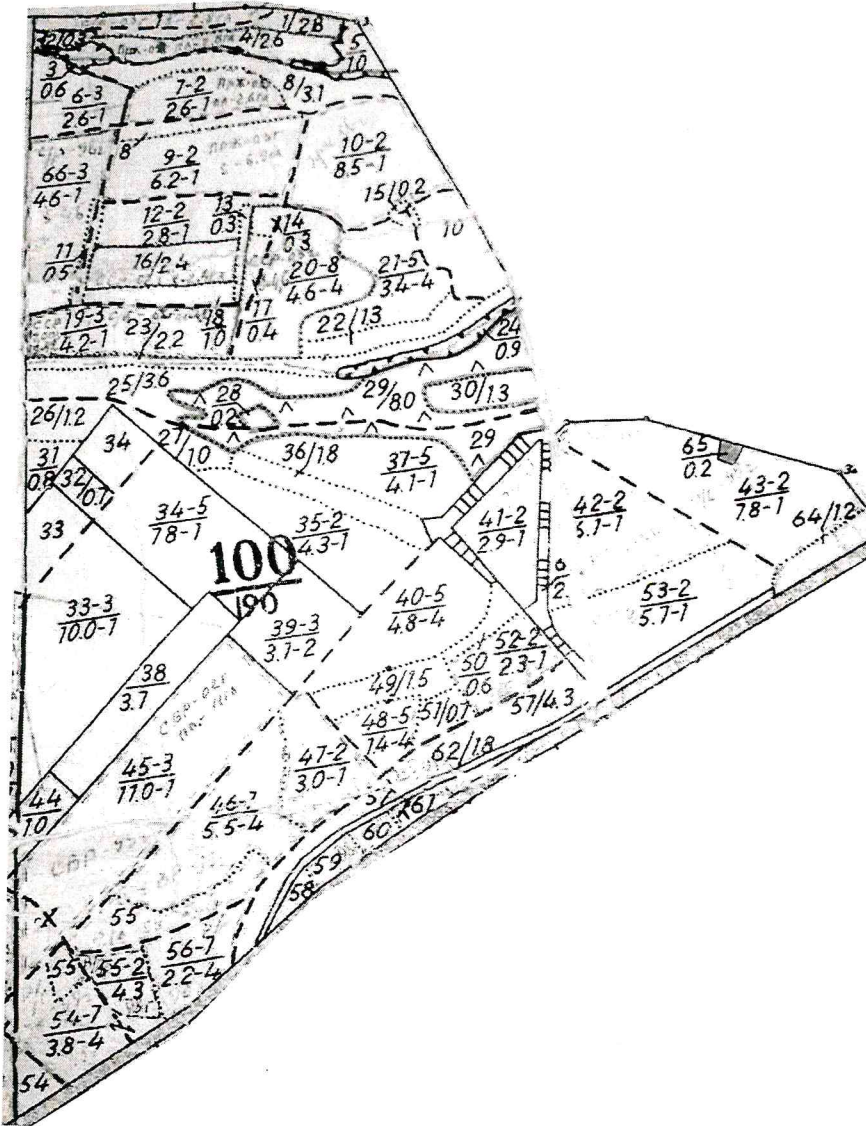
Лесничество (лесопарк) **Базарно-Карабулакское**

(название)

Участковое лесничество **Нееловское**, квартал 100

(название)

Собственность - Российской Федерации;



Первый заместитель министра-
начальник управления лесного
хозяйства

Колдаев А.В.

ФИО

07.12.2017 Подпись

Дата



Карта-схема расположения и границы лесного участка Саратовская область

(субъект Российской Федерации, муниципальное образование)

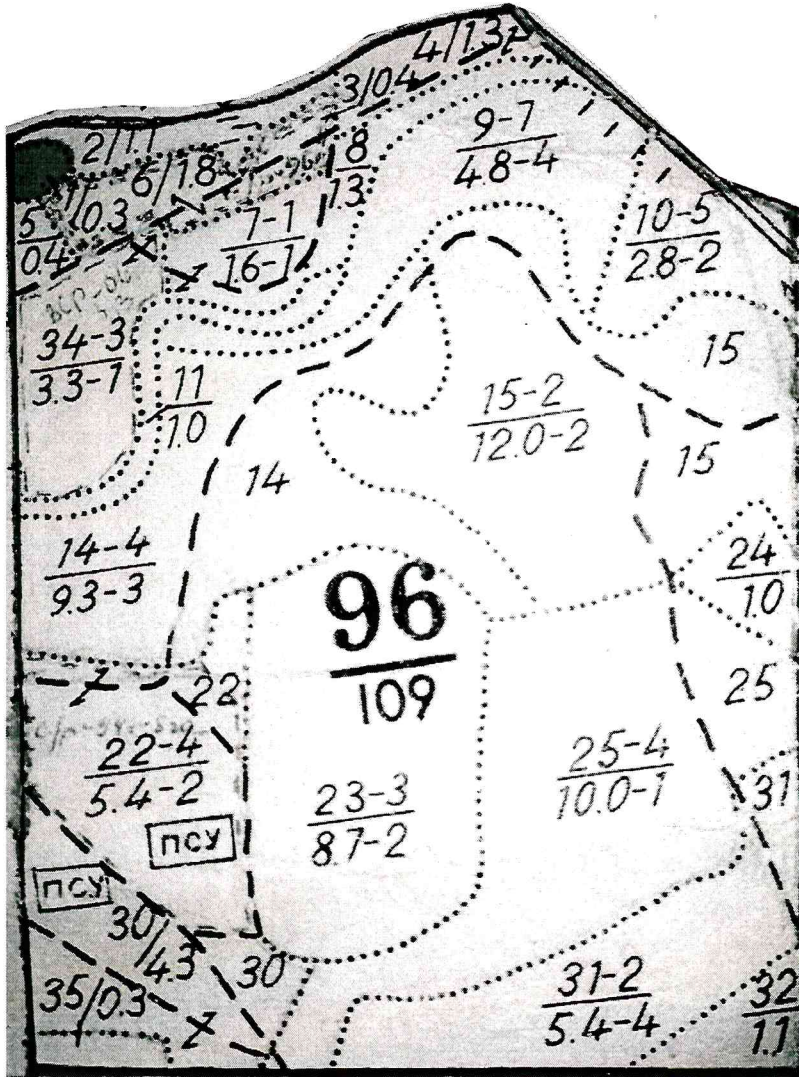
Лесничество (лесопарк) **Базарно-Карабулакское**

(название)

Участковое лесничество **Нееловское**, квартал 96

(название)

Собственность - Российской Федерации;



Первый заместитель министра-
начальник управления лесного
хозяйства

Колдаев А.В.

ФИО

07.12.2017 Подпись

Дата



Карта-схема расположения и границы лесного участка

Саратовская область

(субъект Российской Федерации, муниципальное образование)

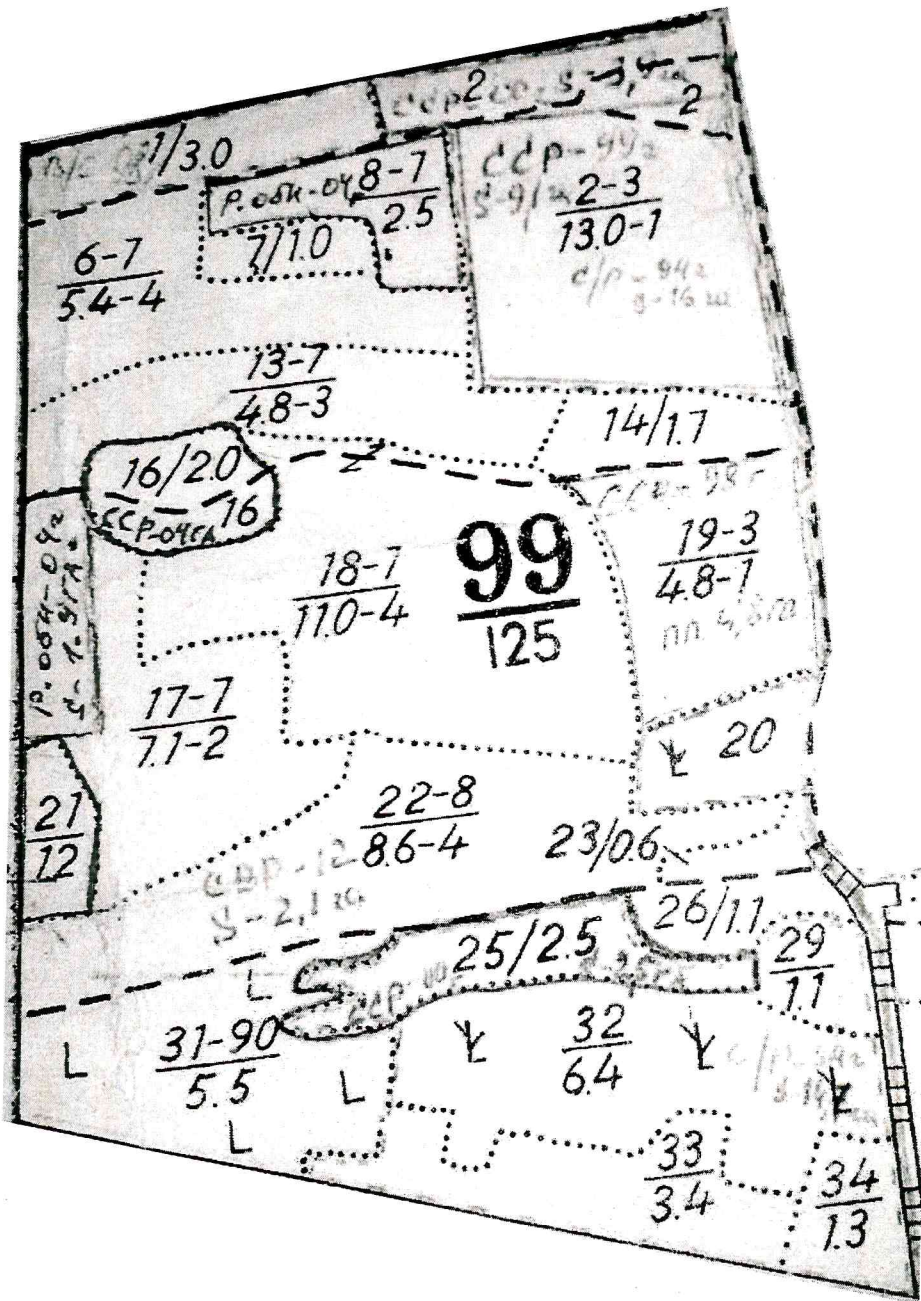
Лесничество (лесопарк) **Базарно-Карабулакское**

(название)

Участковое лесничество **Нееловское**, квартал 99

(название)

Собственность - Российской Федерации;



Первый заместитель министра-начальник управления лесного хозяйства

Колдаев А.В.

ФИО

07.12.2017 Подпись

Дата

