

УТВЕРЖДАЮ

Первый заместитель министра-
начальник управления лесного хозяйства
министерства природных ресурсов
и экологии Саратовской области

Колдаев А.В.

« 18 » октября 20 17 г.

Акт

лесопатологического обследования № 035 /03

лесных насаждений Базарнокарабулакского лесничества (лесопарка)

Саратовская область (субъект Российской Федерации)

Способ лесопатологического обследования:

1. Визуальный

2. Инструментальный

Место проведения

Участковое лесничество	Урочище (дача)	Квартал (кварталы)	Выдел (выделы)	Площадь, га
Алексеевское		41С	3	2.0

Лесопатологическое обследование проведено на общей площади

2.0 га

2. Инструментальное обследование лесного участка

2.1. Фактическая таксационная характеристика лесного насаждения соответствует (не соответствует)

(нужное подчеркнуть) таксационному описанию. Причины несоответствия:

длительный период после лесоустройства

Ведомость лесных участков с выявленными несоответствиями таксационным описаниям приведена в приложении № 1 к Акту.

2.2. Состояние насаждений: с нарушенной устойчивостью

с утраченной устойчивостью

причины повреждения:

Губка корневая, воздействие шквалистых ветров прошлых лет, повлекшие наклон более 10град., изгиб или вывал деревьев

В том числе:

заселено (отработано) стволовыми вредителями

Вид вредителя	Порода	Встречаемость (% заселённых деревьев)	Степень заселения лесного насаждения (слабая, средняя, сильная)

Повреждено огнём

Вид пожара	Порода	Состояние корневых лап		Состояние корневой шейки		Подсушивание луба	
		процент повреждённых огнём корней	процент деревьев с данным повреждением	ожог корневой шейки по окружности (1/4; 2/4; 3/4; более 3/4)	процент деревьев с данным повреждением	по окружности (1/4; 2/4; 3/4; более 3/4)	процент деревьев с данным повреждением

Поражено болезнями

Вид болезни	Порода	Встречаемость (% повреждённых деревьев)	Степень поражения лесного насаждения (слабая, средняя, сильная)
Губка корневая, воздействие шквалистых ветров прошлых лет, повлекшие наклон более 10град., изгиб или вывал деревьев	Сосна	33	средняя

2.3. Выборке подлежит 68.9 % деревьев,

в том числе:

ослабленных	<u>-</u>	% (причины назначения)	<u> </u>
сильно ослабленных	<u>26</u>	% (причины назначения)	<u> </u>
усыхающих	<u>6.9</u>	% (причины назначения)	<u> </u>
свежего сухостоя	<u>3</u>	%,	
в том числе: свежего ветровала	<u>-</u>	%	
свежего бурелома	<u>-</u>	%	
старого ветровала	<u>17.9</u>	%	
в том числе: старого бурелома	<u>-</u>	%	
старого сухостоя	<u>15</u>	%	
аварийных	<u>-</u>	%	

2.4. Полнота лесного насаждения после уборки деревьев, подлежащих рубке, составит 0.22 .
Критическая полнота для данной категории лесных насаждений составляет 0.3 .

ЗАКЛЮЧЕНИЕ

С целью предотвращения негативных процессов или снижения ущерба от их воздействия назначено:

Участковое лесничество	Урочище (дача)	Квартал	Выдел	Площадь выдела, га	Вид мероприятия	Площадь мероприятия, га	Порода	Запас на выдел, куб. м	Крайние сроки проведения
Алексеевское		41С	3	39	СРС	2	сосна	10920	2018 год

Ведомость пречета деревьев, назначенных в рубку, и абрис лесного участка прилагаются (приложения 2 и 3 к Акту)

Меры по обеспечению возобновления очистка лесосеки от порубочных остатков

Мероприятия, необходимые для предупреждения повреждения и поражения смежных насаждений своевременное проведение намечаемой рубки и вывозка заготовленной древесины, сбор и сжигание порубочных остатков.

Сведения для расчёта степени повреждения:

Год образования старого сухостоя в период с 2015 по 2016 год ;

Основная причина повреждения древесины Губка корневая, воздействие шквалистых ветров прошлых лет, повлекшие наклон более 10град., изгиб или вывал деревьев

Дата проведения обследования 05.10.2017г.

Исполнитель работ по проведению лесопатологического обследования:

ФИО Трокин Р.Н. Подпись _____

Приложение № 1
к Акту лесопатологического обследования

Ведомость лесных участков с выявленными несоответствиями таксационным описаниям

Источник данных	Год проведения лесосурьейства	Номер квартала	Номер выдела	Площадь выдела, га	Целевое назначение лесов	Категория защитных лесов	Номер лесопатологического выдела	Площадь лесопатологического выдела	Таксационная характеристика										Заложено пробных площадей				
									состав	порода	возраст, лет	средняя высота, м	средний диаметр, см	тип леса	тип условий местопрорастания	полнота	бонитет	запас, куб.м/га	количество, шт.	общая площадь, га			
ТО	2002	41	3	39	Защитные	Противоэрозион	-	-	10С	С	50	20	18	В2	0.8	1	280	-	-	-	-	-	-
Ф	2017	41	3	39	Защитные	Противоэрозион	2	2	10С	С	65	20	18	В2	0.8	1	280	1	1	280	1	2	2

Примечание:

ТО - таксационные описания

Ф - фактическая характеристика лесного насаждения

Исполнитель работ по проведению лесопатологического обследования:

ФИО _____

Трокин Р.Н. _____

Подпись _____

Приложение 1.1

к акту лесопатологического обследования

Результаты проведения лесопатологического обследования лесных насаждений за август 2017г.

(месяц)

Субъект Российской Федерации Саратовская область Лесничество (лесопарк) Б-Карабулакское
 Участковое лесничество Алексеевское Урочище (лесная дача) -----

Номер карты	Номер выдела	Площадь выдела, га	Целевое назначение лесов	Категория защитных лесов (код)	Номер лесопатологического выдела	Площадь лесопатологического выдела, га	Таксационная характеристика										Число деревьев на пробе, шт.	Распределение деревьев по категориям состояния, % от запаса										Признаки повреждения деревьев (код)	Доля поврежденных деревьев, %	Причина ослабления, повреждения (код)	Назначенные мероприятия				
							состав	возраст, лет	средняя высота, м	средний диаметр, см	тип леса	полнота	фонитет	запас, куб. м/га	без признаков ослабления	слабленные		сильно ослабленные	усыхающие	свежий сухой	старый сухой	свежий ветровал	старый ветровал	свежий бурелом	старый бурелом	заваринные лесовья	Признаки повреждения деревьев (код)				Доля поврежденных деревьев, %	Причина ослабления, повреждения (код)	Подлежит рубке, %	вид	площадь, га
1	2	3	4	5	6	7	8	9	10	11	12	13	14	15	16	17	18	19	20	21	22	23	24	25	26	27	28	29	30	31	32	33	34		
41С	3	39	Защитные	142	2	2	10С	С	65	20	18		0.8	1	280	2045	31	0	26	7	3	15	0	18	0	0	206	133	114	33	466	821	100	511	2

Показатели, не соответствующие таксационному описанию отмечаются "*"

Примечания:

Причины ослабления, повреждения:

466, - Корневая губка

821 - Воздействие шквальных ветров прошлых лет, повлекшие наклон более 10град., изгиб или вывал деревьев

Признаки повреждения деревьев:

114 - Усыхание более 3/4 в кроне прошлых лет;

206 - Обрыв корней (вывал) прошлых лет

133 - Усыхание вершины прошлых лет более 2/3 длины кроны

Категория защитных лесов:

142 - Противорозионные леса

Назначенные мероприятия (вид):

511 - Санитарная рубка сплошная

Исполнитель работ по проведению лесопатологического обследования:

ФИО

Трокин Р.Н.

Подпись



Дата составления документа 05.10.2017 Телефон 88452620015

Ведомость перечета деревьев назначенных в рубку

ВРЕМЕННАЯ ПРОБНАЯ ПЛОЩАДЬ № 2

Субъект Российской Федерации

Саратовская область

Лесничество	<u>Базарнокарабулакское</u>	Участковое лесничество	<u>Алексеевское</u>			
Квартал	<u>41С</u>	Выдел	<u>3</u>	Площадь, га	<u>39.0</u>	
Площадь очага, га		Размер пробной площади, га	<u>2</u>			
Номер очага вредных организмов						
Таксационная характеристика:						
Тип леса		Состав	<u>10С</u>			
Возраст	<u>65</u>	лет	Бонитет	<u>1</u>	Полнота	<u>0.8</u>
Запас куб.м/га	<u>280</u>	Возобновление	<u>-</u>			

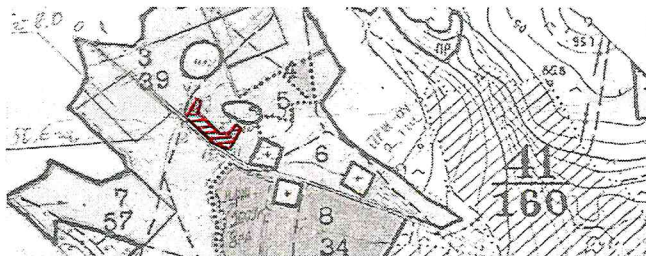
Время и причина ослабления насаждения Губка корневая, воздействие шквалистых ветров прошлых лет, повлекшие наклон более 10град., изгиб или вывал деревьев

Тип очага: эпизодический, хронический (подчеркнуть)

Фаза развития очага вредных организмов: начальная, нарастания численности, собственно вспышка, кризис (подчеркнуть)

Состояние насаждения, намечаемые мероприятия сильно ослабленное

Привязка:



Исполнитель работ по проведению лесопатологического обследования:

Дата 05.10. 2017 г.
Должность инженер-лесопатолог Подпись [Signature] Трокин Р.Н.
Ф.И.О.

ВЕДОМОСТЬ ПЕРЕЧЕТА ДЕРЕВЬЕВ

Лесная порода

Сосна

Ступени толщины, см	Количество деревьев по категориям состояния																				Всего деревьев по ступеням толщины								
	1		2		3		4			5			6				ветровал, бурелом				аварийные деревья				шт.	м3	в т.ч. подлежат рубке		
	шт.	м3	шт.	м3	шт.	м3	НЗ	З	м3	НЗ	З	м3	НЗ	З	О	м3	НЗ	З	О	м3	НЗ	З	О	м3			шт.	%	м3
8	88	2.19			73	1.83	20		0.50	8		0.20	42			1.05	51			1.28				282	7.05	194	68.8	4.86	
12	109	7.75			91	6.46	24		1.70	10		0.71	52			3.69	62			4.40				348	24.71	239	68.7	16.69	
16	140	20.83			118	17.58	32		4.77	14		2.09	68			10.13	81			12.10				453	67.50	313	69.1	46.67	
20	187	49.00			157	41.13	42		11.00	18		4.72	91			23.84	109			28.56				604	158.25	417	69.0	109.25	
24	78	32.97			64	27.05	17		7.19	7		2.96	37			15.64	44			18.59				247	104.40	169	68.4	71.43	
28	28	17.99			23	14.77	6		3.85	3		1.91	14			8.99	16			10.27				90	57.78	62	68.9	39.79	
32	6	5.37			5	4.48	1		0.89	1		0.89	3			2.69	4			3.58				20	17.90	14	70.0	12.53	
36 и более	-	-			1	1.17	-		-	-		-	-			-	-			-				1	1.17	1	100.0	1.17	
Итого:	636	136.10			532	114.47	142		29.90	61		13.48	307			66.03	367			78.78				2045	438.76	1409	68.9	302.39	
%	31.2	30.9			26.0	26.1	6.9		6.8	3.0		3.1	15.0			15.1	17.9			18.0				100	100	68.9		69.1	

Лесная порода

Ступени толщины, см	Количество деревьев по категориям состояния																				Всего деревьев по ступеням толщины								
	1		2		3		4			5			6				ветровал, бурелом				аварийные деревья				шт.	м3	в т.ч. подлежат рубке		
	шт.	м3	шт.	м3	шт.	м3	НЗ	З	м3	НЗ	З	м3	НЗ	З	О	м3	НЗ	З	О	м3	НЗ	З	О	м3			шт.	%	м3
8																													
12																													
16																													
20																													
24																													
28																													
32																													
36 и более																													
Итого:																													
%																													

Лесная порода

Ступени толщины, см	Количество деревьев по категориям состояния																				Всего деревьев по ступеням толщины								
	1		2		3		4			5			6				ветровал, бурелом				аварийные деревья				шт.	м3	в т.ч. подлежат рубке		
	шт.	м3	шт.	м3	шт.	м3	НЗ	З	м3	НЗ	З	м3	НЗ	З	О	м3	НЗ	З	О	м3	НЗ	З	О	м3			шт.	%	м3
8																													
12																													
16																													
20																													
24																													
28																													
32																													
36 и более																													
Итого:																													
%																													

Примечание: НЗ – незаселенное, З – заселенное, О – отработанное вредителями

Дата 05.10. 2017 г.

Должность инженер-лесопатолог

Подпись 

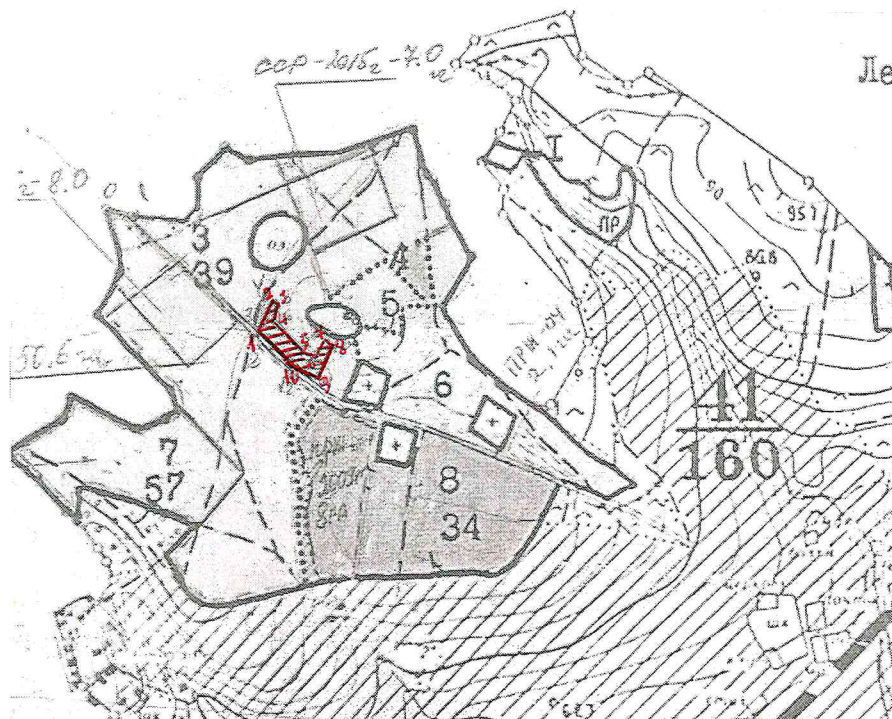
Трокин Р.Н.

(Ф.И.О.)

Приложение 3
к акту лесопатологического обследования

Абрис участка

Масштаб: 1:250000



Номера точек	Координаты	Румбы линий	Длина, м
1-2	N52°14'21,27" E46°18'57,3"	СВ: 12	112
2-3	N52°14'24,82" E46°18'58,76"	ЮВ: 46	25
3-4	N52°14'24,19" E46°18'59,69"	ЮЗ: 10	39
4-5	N52°14'22,93" E46°18'59,28"	ЮВ: 40	205
5-6	N52°14'17,79" E46°19'07,09"	ЮВ: 78	20
6-7	N52°14'17,74" E46°19'08,31"	СВ: 19	60
7-8	N52°14'19,51" E46°19'09,51"	ЮВ: 79	29
8-9	N52°14'19,31" E46°19'10,97"	ЮЗ: 20	135
9-10	N52°14'15,21" E46°19'08,50"	СЗ: 53	195
10-1	N52°14'18,86" E46°18'00,16"	СЗ: 41	91

Условные обозначения:

Исполнитель работ по проведению лесопатологического обследования:

ФИО Трокин Р.Н. Подпись *РТ*

Дата составления документа 05.10.2017 Телефон 8 (8452) 62-00-15

ВЫПИСКА ИЗ ГОСУДАРСТВЕННОГО ЛЕСНОГО РЕЕСТРА

на «13» октября 2017г.

Орган государственной власти, осуществляющий ведение государственного лесного реестра на территории Саратовской области: **министерство природных ресурсов и экологии Саратовской области в лице первого заместителя министра - начальника управления лесного хозяйства Колдаева А.В.**

Правообладатель земель лесного фонда на территории Саратовской области: **министерство природных ресурсов и экологии Саратовской области** (согласно п. 11 Положения о министерстве природных ресурсов и экологии Саратовской области, утвержденного постановлением Правительства Саратовской области от 08 октября 2013 г. № 537-П «Вопросы министерства природных ресурсов и экологии Саратовской области» и п.п. 2 п.1 ст. 83 Лесного кодекса РФ)

Заявитель: Министерство природных ресурсов и экологии Саратовской области (во исполнении пункта 1.7 протокола совещания Департамента лесного хозяйства по Приволжскому федеральному округу, ФБУ «Рослесозащита» №01-05/3678 от 27.12.2016)

Информация по запрашиваемому лесному участку:

Собственность: Российской Федерации

Категория земель: земли лесного фонда

ХАРАКТЕРИСТИКА ЛЕСНОГО УЧАСТКА

Адрес (местоположение) лесного участка: Базарно-Карабулакский район

Лесничество	Базарно-Карабулакское
Участковое лесничество	Алексеевское
Общая площадь, га	2,0
Категория лесов	Защитные
Категория защитности лесов	Ценные леса: противозерозийные леса
Возможный вид использования	Заготовка древесины

Таксационная характеристика лесного участка (по материалам лесоустройства 2002 г.):

№ квартала	№ выдела	Площадь, га	Состав	Возраст	Высота	Диаметр	Бонитет	Тип леса	ТУМ	Полнота	Запас, м3/га
с41	ч3	2,0	10С	50	20	18	1	СДТР	В2	0,8	280
Итого		2,0									

Наименование, местонахождение юридического лица /ФИО физического лица/ - **лесопользователя (арендатора) отсутствует**

(договор аренды лесного участка, постоянное (бессрочное) пользование лесным участком, договор безвозмездного срочного пользования лесным участком, реквизиты договора, срок пользования)

Особые отметки: нет. Акт лесопатологического обследования №035/03.

Первый заместитель министра -
начальник управления лесного
хозяйства

Колдаев А.В.

ФИО

13.10.2017

Дата



МП

Карта-схема расположения и границы лесного участка

Саратовская область

(субъект Российской Федерации, муниципальное образование)

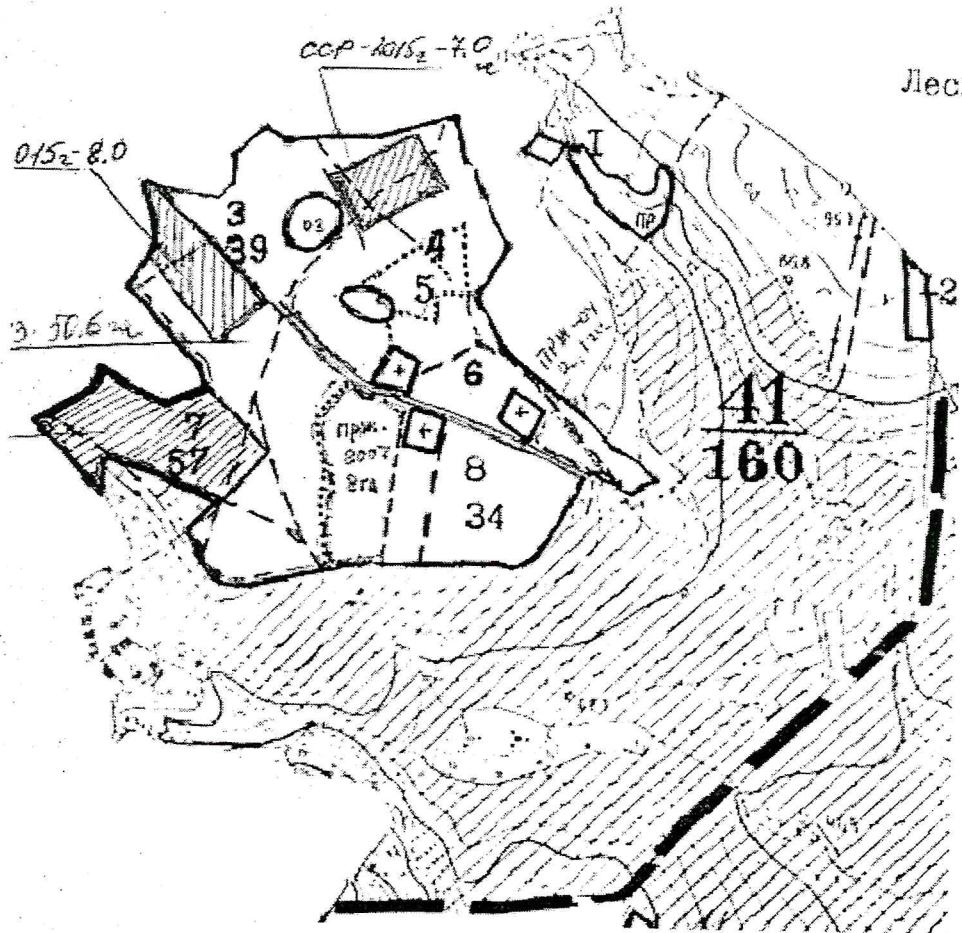
Лесничество (лесопарк) **Базарно-Карабулакское**

(название)

Участковое лесничество **Алексеевское, квартал с41**

(название)

Собственность - Российской Федерации;



Первый заместитель
министра - начальник
управления лесного
хозяйства
Колдаев А.В.

ФИО

13.10.2015

Дата



Подпись

МП

УТВЕРЖДАЮ

Первый заместитель министра-
начальник управления лесного хозяйства
министерства природных ресурсов
и экологии Саратовской области

Колдаев А.В.

« 18 » октября 20 14 г.

Акт

лесопатологического обследования № 036 /03

лесных насаждений Базарнокарабулакского лесничества (лесопарка)
Саратовская область (субъект Российской Федерации)

Способ лесопатологического обследования:

1. Визуальный

2. Инструментальный

Место проведения

Участковое лесничество	Урочище (дача)	Квартал (кварталы)	Выдел (выделы)	Площадь, га
Алексеевское		41С	3	3.0

Лесопатологическое обследование проведено на общей площади

3.0 га

2. Инструментальное обследование лесного участка

2.1. Фактическая таксационная характеристика лесного насаждения соответствует (не соответствует)

(нужное подчеркнуть) таксационному описанию. Причины несоответствия:

длительный период после лесоустройства

Ведомость лесных участков с выявленными несоответствиями таксационным описаниям приведена в приложении № 1 к Акту.

2.2. Состояние насаждений: с нарушенной устойчивостью

с утраченной устойчивостью

причины повреждения:

Губка корневая, воздействие шквалистых ветров прошлых лет, повлекшие наклон более 10град., изгиб или вывал деревьев

В том числе:

заселено (отработано) стволовыми вредителями

Вид вредителя	Порода	Встречаемость (% заселённых деревьев)	Степень заселения лесного насаждения (слабая, средняя, сильная)

Участковое лесничество	Урочище (дача)	Квартал	Выдел	Площадь выдела, га	Вид мероприятия	Площадь мероприятия, га	Порода	Запас на выдел, куб. м	Крайние сроки проведения
Алексеевское		41С	3	39	СРС	3	сосна	10920	2018 год

Ведомость пречета деревьев, назначенных в рубку, и абрис лесного участка прилагаются (приложения 2 и 3 к Акту)

Меры по обеспечению возобновления очистка лесосеки от порубочных остатков

Мероприятия, необходимые для предупреждения повреждения и поражения смежных насаждений своевременное проведение намечаемой рубки и вывозка заготовленной древесины, сбор и сжигание порубочных остатков.

Сведения для расчёта степени повреждения:

Год образования старого сухостоя в период с 2015 по 2016 год ;

Основная причина повреждения древесины Губка корневая, воздействие шквалистых ветров прошлых лет, повлекшие наклон более 10град., изгиб или вывал деревьев

Дата проведения обследования 05.10.2017г.

Исполнитель работ по проведению лесопатологического обследования:

ФИО Трокин Р.Н. Подпись _____

Приложение № 1
к Акту лесопатологического обследования

Ведомость лесных участков с выявленными несоответствиями таксационным описаниям

Источник данных	Год проведения лесосурьства	Номер квартала	Номер выдела	Площадь выдела, га	Целевое назначение лесов	Категория защитных лесов	Номер лесопатологического выдела	Площадь лесопатологического выдела	Таксационная характеристика										Заложено пробных площадей				
									состав	порода	возраст, лет	средняя высота, м	средний диаметр, см	тип леса	тип условий местопрорастания	плотота	бонитет	запас, куб.м/га	количество, шт.	общая площадь, га			
ТО	2002	41	3	39	Защитные	Противоэрозион	-	-	10С	С	50	20	18	В2	0.8	1	280	-	-	-	-	-	общая площадь, га
Ф	2017	41	3	39	Защитные	Противоэрозион	1	3	10С	С	65	21	20	В2	0.8	1	280	1	280	1	3	3	общая площадь, га

Примечание:

ТО - таксационные описания

Ф - фактическая характеристика лесного насаждения

Исполнитель работ по проведению лесопатологического обследования:

ФИО Трокин Р.Н.

Подпись

Приложение 1.1

к акту лесопатологического обследования

Результаты проведения лесопатологического обследования лесных насаждений за август 2017г.

(месяц)

Субъект Российской Федерации Саратовская область Лесничество (лесопарк) Б-Карабулакское
 Учасковое лесничество Алексеевское Урочище (лесная дача) -----

Номер квартала	Номер выдела	Площадь выдела, га	Целевое назначение лесов	Категория защитных лесов (код)	Номер лесопатологического выдела	Площадь лесопатологического выдела, га	Таксационная характеристика										Число деревьев на пробе, шт.	Распределение деревьев по категориям состояния, % от запаса										Признаки повреждения деревьев (код)	Доля поврежденных деревьев, %	Причина ослабления, повреждения (код)	Поджег рубке, %		Назначенные мероприятия							
							состав	порода	возраст, лет	средняя высота, м	средний диаметр, см	тип леса	полнота	бонитет	запас, куб. м/га	без признаков ослабления		ослабленные	сильно ослабленные	усыхающие	свежий сухой	старый сухой	свежий ветровал	старый ветровал	свежий бурелом	старый бурелом	аварийные лесовы				вид	площадь, га								
1	2	3	4	5	6	7	8	9	10	11	12	13	14	15	16	17	18	19	20	21	22	23	24	25	26	27	28	29	30	31	32	33	34							
41С	3	39	Защитные	142	3	3	10С	С	65	20	18		0.8	1	280	1692	31	0	24	9	3	14	0	19	0	0	-	206	133	114	33	466	821	100	511	3				

Показатели, не соответствующие таксационному описанию отмечаются "*"

Примечания:

Причины ослабления, повреждения:

466, - Корневая губка

821 - Воздействие шквальных ветров прошлых лет, повлекшие наклон более 10град., изгиб или вывал деревьев

Признаки повреждения деревьев:

114 - Усыхание более 3/4 в кроне прошлых лет;

206 - Обрыв корней (вывал) прошлых лет

133 - Усыхание вершины прошлых лет более 2/3 длины кроны

Категория защитных лесов:

142 - Противозорные леса

Назначенные мероприятия (вид):

511 - Санитарная рубка сплошная

Исполнитель работ по проведению лесопатологического обследования:

ФИО

Трокин Р.Н.

Подпись



Дата составления документа 05.10.2017 Телефон 88452620015

Ведомость перечета деревьев назначенных в рубку

ВРЕМЕННАЯ ПРОБНАЯ ПЛОЩАДЬ № 3

Субъект Российской Федерации

Саратовская область

Лесничество	<u>Базарнокарабулакское</u>		Участковое лесничество	<u>Алексеевское</u>		
Квартал	<u>41С</u>	Выдел	<u>3</u>	Площадь, га	<u>39.0</u>	
Площадь очага, га			Размер пробной площади, га	<u>3</u>		
Номер очага вредных организмов						
Таксационная характеристика:						
Тип леса			Состав	<u>10С</u>		
Возраст	<u>65</u>	лет	Бонитет	<u>1</u>	Полнота	<u>0.8</u>
Запас куб.м/га	<u>280</u>		Возобновление	<u>-</u>		

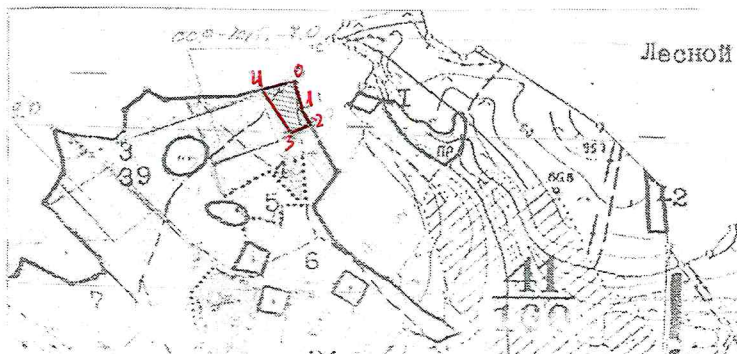
Время и причина ослабления насаждения Губка корневая, воздействие шквалистых ветров прошлых лет, повлекшие наклон более 10град., изгиб или вывал деревьев

Тип очага: эпизодический, хронический (подчеркнуть)

Фаза развития очага вредных организмов: начальная, нарастания численности, собственно вспышка, кризис (подчеркнуть)

Состояние насаждения, намечаемые мероприятия сильно ослабленное

Привязка:



Исполнитель работ по проведению лесопатологического обследования:

Дата 05.10. 2017 г.
Должность инженер-лесопатолог Подпись [Signature] Трокин Р.Н.
Ф.И.О.

ВЕДОМОСТЬ ПЕРЕЧЕТА ДЕРЕВЬЕВ

Лесная порода

Сосна

Ступени толщины, см	Количество деревьев по категориям состояния																			Всего деревьев по ступеням толщины									
	1		2		3		4			5			6				ветровал, бурелом				аварийные деревья				шт.	м3	в т.ч. подлежат рубке		
	шт.	м3	шт.	м3	шт.	м3	НЗ	З	мЗ	НЗ	З	мЗ	НЗ	З	О	мЗ	НЗ	З	О	мЗ	НЗ	З	О	мЗ			шт.	%	м3
8	25	0.62			19	0.48	6		0.15	2		0.05	13			0.33	12			0.30					77	1.93	52	67.5	1.31
12	76	5.39			61	4.33	19		1.35	7		0.50	41			2.91	39			2.77					243	17.25	167	68.7	11.86
16	125	18.62			101	15.05	32		4.77	12		1.79	68			10.13	64			9.54					402	59.90	277	68.9	41.28
20	154	40.34			124	32.49	40		10.48	15		3.93	84			22.01	79			20.70					496	129.95	342	69.0	89.61
24	86	36.37			70	29.64	22		9.32	8		3.39	47			19.90	45			19.10					278	117.72	192	69.1	81.35
28	44	28.25			35	22.47	11		7.06	4		2.57	24			15.41	22			14.12					140	89.88	96	68.6	61.63
32	15	13.43			12	10.74	4		3.58	2		1.79	8			7.16	8			7.16					49	43.86	34	69.4	30.43
36 и более	3	3.51			2	2.34	-		-	-		-	1			1.17	1			1.17					7	8.19	4	57.1	4.68
Итого:	528	146.53			424	117.54	134		36.71	50		14.02	286			79.02	270			74.86					1692	468.68	1164	68.9	322.15
%	31.1	31.2			25.1	25.1	7.9		7.8	3.0		3.0	16.9			16.9	16.0			16.0					100	100	68.9		68.8

Лесная порода

Ступени толщины, см	Количество деревьев по категориям состояния																			Всего деревьев по ступеням толщины										
	1		2		3		4			5			6				ветровал, бурелом				аварийные деревья				шт.	м3	в т.ч. подлежат рубке			
	шт.	м3	шт.	м3	шт.	м3	НЗ	З	мЗ	НЗ	З	мЗ	НЗ	З	О	мЗ	НЗ	З	О	мЗ	НЗ	З	О	мЗ			шт.	%	м3	
8																														
12																														
16																														
20																														
24																														
28																														
32																														
36 и более																														
Итого:																														
%																														

Лесная порода


Ступени толщины, см	Количество деревьев по категориям состояния																			Всего деревьев по ступеням толщины										
	1		2		3		4			5			6				ветровал, бурелом				аварийные деревья				шт.	м3	в т.ч. подлежат рубке			
	шт.	м3	шт.	м3	шт.	м3	НЗ	З	мЗ	НЗ	З	мЗ	НЗ	З	О	мЗ	НЗ	З	О	мЗ	НЗ	З	О	мЗ			шт.	%	м3	
8																														
12																														
16																														
20																														
24																														
28																														
32																														
36 и более																														
Итого:																														
%																														

Примечание: НЗ – незаселенное, З – заселенное, О – обработанное вредителями

Дата 05.10. 2017 г.

Должность инженер-лесопатолог

Подпись



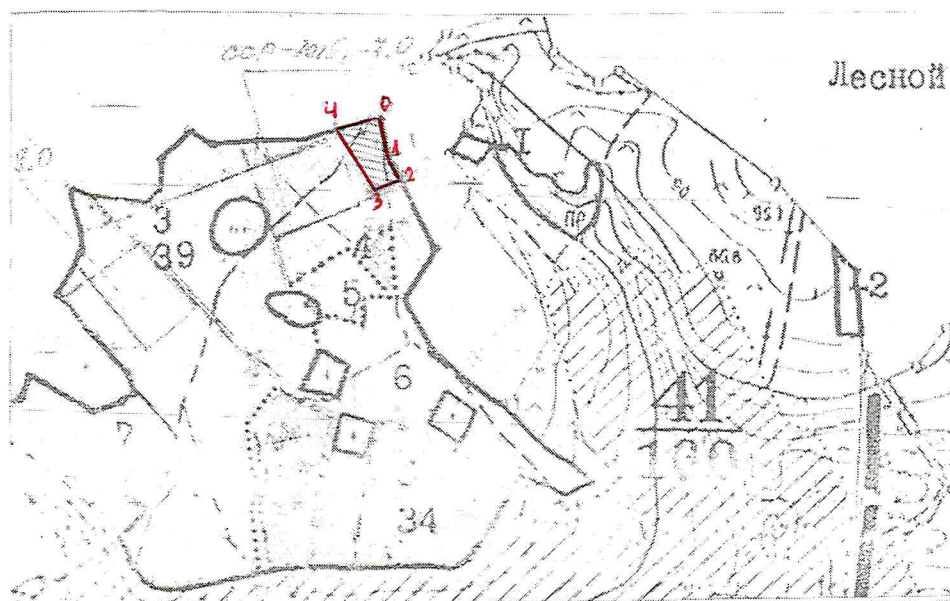
Трокин Р.Н.

(Ф.И.О.)

Приложение 3
к акту лесопатологического обследования

Абрис участка


Масштаб: 1:250000



Номера точек	Координаты	Румбы линий	Длина, м
0-1	N52°14'43,60" E46°19'23,97"	ЮВ: 17	172
1-2	N52°14'38,13" E46°19'26,58"	ЮВ: 35	120
2-3	N52°14'35,10" E46°19'30,21"	ЮЗ: 68	104
3-4	N52°14'33,83" E46°19'25,08"	СЗ: 35	230
4-0	N52°14'39,93" E46°19'18,07"	СВ: 42	160

Условные обозначения:

Исполнитель работ по проведению лесопатологического обследования:

ФИО Трокин Р.Н. Подпись 

Дата составления документа 05.10.2017 Телефон 8 (8452) 62-00-15

ВЫПИСКА ИЗ ГОСУДАРСТВЕННОГО ЛЕСНОГО РЕЕСТРА

на «13» октября 2017г.

Орган государственной власти, осуществляющий ведение государственного лесного реестра на территории Саратовской области: **министерство природных ресурсов и экологии Саратовской области в лице первого заместителя министра - начальника управления лесного хозяйства Колдаева А.В.**

Правообладатель земель лесного фонда на территории Саратовской области: **министерство природных ресурсов и экологии Саратовской области** (согласно п. 11 Положения о министерстве природных ресурсов и экологии Саратовской области, утвержденного постановлением Правительства Саратовской области от 08 октября 2013 г. № 537-П «Вопросы министерства природных ресурсов и экологии Саратовской области» и п.п. 2 п.1 ст. 83 Лесного кодекса РФ)

Заявитель: Министерство природных ресурсов и экологии Саратовской области (во исполнении пункта 1.7 протокола совещания Департамента лесного хозяйства по Приволжскому федеральному округу, ФБУ «Рослесозащита» №01-05/3678 от 27.12.2016)

Информация по запрашиваемому лесному участку:

Собственность: Российской Федерации

Категория земель: земли лесного фонда

ХАРАКТЕРИСТИКА ЛЕСНОГО УЧАСТКА

Адрес (местоположение) лесного участка: Базарно-Карабулакский район

Лесничество	Базарно-Карабулакское
Участковое лесничество	Алексеевское
Общая площадь, га	3,0
Категория лесов	Защитные
Категория защитности лесов	Ценные леса: противозерозионные леса
Возможный вид использования	Заготовка древесины

Таксационная характеристика лесного участка (по материалам лесоустройства 1994 г.):

№ квартала	№ выдела	Площадь, га	Состав	Возраст	Высота	Диаметр	Бонитет	Тип леса	ТУМ	Полнота	Запас, м3/га
с41	ч3	3,0	10С	50	20	18	1	СДТР	В2	0,8	280
Итого		3,0									

Наименование, местонахождение юридического лица /ФИО физического лица/ - **лесопользователя (арендатора) отсутствует**

(договор аренды лесного участка, постоянное (бессрочное) пользование лесным участком, договор безвозмездного срочного пользования лесным участком, реквизиты договора, срок пользования)

Особые отметки: нет. Акт лесопатологического обследования №036/03.

Первый заместитель министра -
начальник управления лесного
хозяйства

Колдаев А.В.

ФИО

13.10.2017

Дата



Подпись

МП

Карта-схема расположения и границы лесного участка

Саратовская область

(субъект Российской Федерации, муниципальное образование)

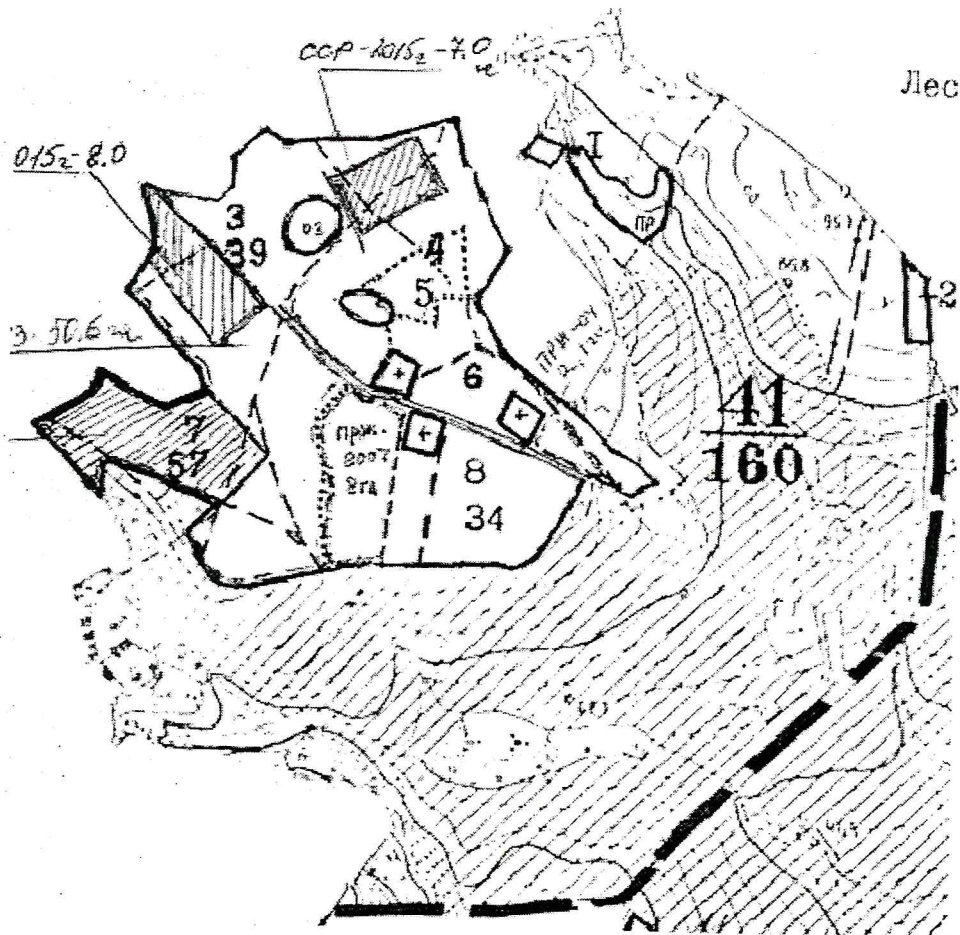
Лесничество (лесопарк) **Базарно-Карабулакское**

(название)

Участковое лесничество **Алексеевское, квартал с41**

(название)

Собственность - Российской Федерации;



Первый заместитель
министра - начальник
управления лесного
хозяйства
Колдаев А.В.

ФИО

13.10.2017

Дата

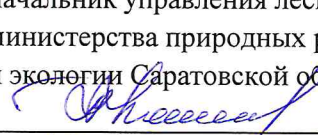
Подпись

МП



УТВЕРЖДАЮ

Первый заместитель министра-
начальник управления лесного хозяйства
министерства природных ресурсов
и экологии Саратовской области


Колдаев А.В.
« 18 » октября 20 17 г.

Акт

лесопатологического обследования № 037 /03

лесных насаждений Базарнокарабулакского лесничества (лесопарка)
Саратовская область (субъект Российской Федерации)

Способ лесопатологического обследования:

1. Визуальный

2. Инструментальный

Место проведения

Участковое лесничество	Урочище (дача)	Квартал (кварталы)	Выдел (выделы)	Площадь, га
Алексеевское		41С	6	1.5

Лесопатологическое обследование проведено на общей площади 1.5 га

2. Инструментальное обследование лесного участка

2.1. Фактическая таксационная характеристика лесного насаждения соответствует (не соответствует)
(нужное подчеркнуть) таксационному описанию. Причины несоответствия:

длительный период после лесоустройства

Ведомость лесных участков с выявленными несоответствиями таксационным описаниям приведена в приложении № 1 к Акту.

2.2. Состояние насаждений: **с нарушенной устойчивостью**

с утраченной устойчивостью

причины повреждения:

губка корневая

В том числе:

заселено (отработано) стволовыми вредителями

Вид вредителя	Порода	Встречаемость (% заселённых деревьев)	Степень заселения лесного насаждения (слабая, средняя, сильная)

--	--	--	--	--	--	--	--	--	--

Ведомость пречета деревьев, назначенных в рубку, и абрис лесного участка прилагаются
(приложения 2 и 3 к Акту)

Меры по обеспечению возобновления очистка лесосеки от порубочных остатков

Мероприятия, необходимые для предупреждения повреждения и поражения смежных насаждений
своевременное проведение намечаемой рубки и вывозка заготовленной древесины, сбор и сжигание порубочных
остатков.

Сведения для расчёта степени повреждения:

Год образования старого сухостоя в период с 2015 по 2016 год ;

Основная причина повреждения древесины губка корневая

Дата проведения обследования 05.10.2017г.

Исполнитель работ по проведению лесопатологического обследования:

ФИО Трокин Р.Н. Подпись 

Приложение № 1
к Акту лесопатологического обследования

Ведомость лесных участков с выявленными несоответствиями таксационным описаниям

Источник данных	Год проведения лесоустройства	Номер квартала	Номер выдела	Площадь выдела, га	Целевое назначение лесов	Категория защитных лесов	Номер лесопатологического выдела	Площадь лесопатологического выдела	Лесопатологического	Таксационная характеристика										Заложено пробных площадей							
										состав	порода	возраст, лет	средняя высота, м	средний диаметр, см	тип леса	тип условий местопрорастания	плотота	бонитет	запас, куб.м/га	количество, шт.	общая площадь, га						
ТО	2002	41	6	21	Защитные	Противоэрозион	-	-	10С	С	40	17	16	В2	В2	8	1	22									
Ф	2017	41	6	21	Защитные	Противоэрозион	1	1.5	10С	С	55	17	16	В2	В2	8	1	22									

Примечание:

ТО - таксационные описания

Ф - фактическая характеристика лесного насаждения

Исполнитель работ по проведению лесопатологического обследования:

ФИО _____

Трокин Р.Н.

Подпись _____

Приложение 1.1

к акту лесопатологического обследования

Результаты проведения лесопатологического обследования лесных насаждений за август 2017г.

(месяц)

Субъект Российской Федерации Саратовская область Лесничество (лесопарк) Б-Карабулакское

Участковое лесничество Алексеевское Урочище (лесная дача) -----

Номер квартала	Номер выдела	Площадь выдела, га	Целевое назначение лесов	Категория защитных лесов (код)	Номер лесопатологического выдела	Площадь лесопатологического выдела, га	Таксационная характеристика										число деревьев на проб, шт.	Распределение деревьев по категориям состояния, % от запаса										Признаки повреждения деревьев (код)	Доля поврежденных деревьев, %	Причина ослабления, повреждения (код)	Подлежит рубке, %		Назначенные мероприятия		
							состав	возраст, лет	средняя высота, м	средний диаметр, см	тип леса	полнота	фонитет	запас, куб. м/га	без признаков ослабления	ослабленные		сильно ослабленные	выкающие	свежий сухостой	старый сухостой	свежий ветровал	старый ветровал	свежий бурелом	старый бурелом	аварийные лесовья	Признаки повреждения деревьев (код)				Доля поврежденных деревьев, %	Причина ослабления, повреждения (код)	Подлежит рубке, %	вид	площадь, га
1	2	3	4	5	6	7	8	9	10	11	12	13	14	15	16	17	18	19	20	21	22	23	24	25	26	27	28	29	30	31	32	33	34	511	511
41С	6	21	Защитные	142	1	1.5	10С	С	55	17	16		0.8	1	220	901	29	0	29	8	3	13	0	18			114	102	206	37	466	820	100		1.5

Показатели, не соответствующие таксационному описанию отмечаются "*" "

Примечания:

Причины ослабления, повреждения:

466 - Губка корневая

820 - Погодные условия

Признаки повреждения деревьев:

102 - усыхание от 1/4 до 1/2 ветвей в кроне свежее

114 - Усыхание более 3/4 в кроне прошлых лет

206 - Обрыв корней (вывал) прошлых лет

Категория защитных лесов:

142 - Противозерозийные леса

Назначенные мероприятия (вид):

511 - Санитарная рубка сплошная

Исполнитель работ по проведению лесопатологического обследования:

ФИО Трокин Р.Н.

Подпись 

Дата составления документа 05.10.2017 Телефон 88452620015

Ведомость перечета деревьев назначенных в рубку

ВРЕМЕННАЯ ПРОБНАЯ ПЛОЩАДЬ № 1

Субъект Российской Федерации

Саратовская область

Лесничество	<u>Базарнокарабулакское</u>	Участковое лесничество	<u>Алексеевское</u>
Квартал	<u>41С</u>	Выдел	<u>6</u>
Площадь очага, га	<u>1.5</u>	Площадь, га	<u>21.0</u>
Номер очага вредных организмов		Размер пробной площади, га	<u>1.5</u>
Таксационная характеристика:			
Тип леса		Состав	<u>10С</u>
Возраст	<u>55</u> лет	Бонитет	<u>1</u>
Запас куб.м/га	<u>220</u>	Полнота	<u>0.8</u>
		Возобновление	<u>-</u>
Время и причина ослабления насаждения	<u>губка корневая</u>		

Тип очага: эпизодический, хронический (подчеркнуть)

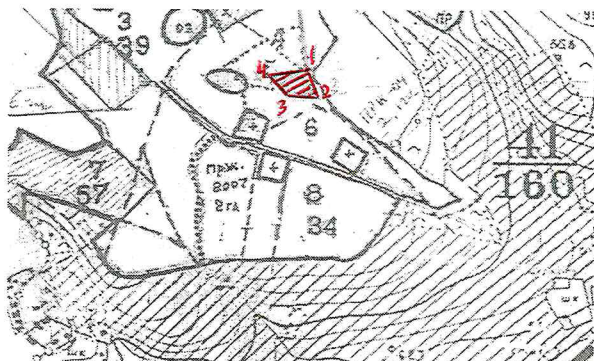
Фаза развития очага вредных организмов: начальная, нарастания численности, собственно вспышка, кризис (подчеркнуть)

Состояние насаждения, намечаемые мероприятия

сильно ослабленное

СРС

Привязка:



Исполнитель работ по проведению лесопатологического обследования:

Дата 05.10. 2017 г.
 Должность инженер-лесопатолог Подпись [Signature] Трокин Р.Н.
 Ф.И.О.

ВЕДОМОСТЬ ПЕРЕЧЕТА ДЕРЕВЬЕВ

Лесная порода

Сосна

Ступени толщины, см	Количество деревьев по категориям состояния																				Всего деревьев по ступеням толщины								
	1		2		3		4			5			6				ветровал, бурелом				аварийные деревья				шт.	м3	в т.ч. подлежат рубке		
	шт.	м3	шт.	м3	шт.	м3	НЗ	З	м3	НЗ	З	м3	НЗ	З	О	м3	НЗ	З	О	м3	НЗ	З	О	м3			шт.	м3	шт.
8	41	1.02			39	0.98	11		0.28	4		0.10	18			0.45	24			0.60					137	3.43	96	70.1	2.41
12	41	2.92			39	2.77	11		0.78	4		0.28	18			1.28	24			1.70					137	9.73	96	70.1	6.81
16	47	7.00			46	6.85	13		1.94	5		0.75	21			3.13	29			4.32					161	23.99	114	70.8	16.99
20	73	19.13			72	18.86	19		4.98	7		1.83	32			8.38	44			11.53					247	64.71	174	70.4	45.58
24	39	16.50			38	16.07	10		4.23	4		1.69	17			7.19	23			9.73					131	55.41	92	70.2	38.91
28	21	13.48			20	12.84	6		3.85	2		1.28	9			5.78	13			8.35					71	45.58	50	70.4	32.10
32	6	5.37			4	3.58	1		0.89	-		-	2			1.79	3			2.69					16	14.32	10	62.5	8.95
36 и более	-	-			1	1.17				-		-				-				-					1	1.17	1	100	1.17
Итого:	268	65.42			259	63.12	71		16.95	26		5.93	117			28.00	160			38.92					901	218.34	633	70.3	152.92
%	29.7	29.9	0.0		28.7	28.9	7.9		7.8	2.9		2.7	13.0			12.8	17.8			17.8					100	100	70.3		70.1

Лесная порода

Ступени толщины, см	Количество деревьев по категориям состояния																				Всего деревьев по ступеням толщины									
	1		2		3		4			5			6				ветровал, бурелом				аварийные деревья				шт.	м3	в т.ч. подлежат рубке			
	шт.	м3	шт.	м3	шт.	м3	НЗ	З	м3	НЗ	З	м3	НЗ	З	О	м3	НЗ	З	О	м3	НЗ	З	О	м3			шт.	м3	шт.	%
8																														
12																														
16																														
20																														
24																														
28																														
32																														
36 и более																														
Итого:																														
%																														

Лесная порода

Ступени толщины, см	Количество деревьев по категориям состояния																				Всего деревьев по ступеням толщины									
	1		2		3		4			5			6				ветровал, бурелом				аварийные деревья				шт.	м3	в т.ч. подлежат рубке			
	шт.	м3	шт.	м3	шт.	м3	НЗ	З	м3	НЗ	З	м3	НЗ	З	О	м3	НЗ	З	О	м3	НЗ	З	О	м3			шт.	м3	шт.	%
8																														
12																														
16																														
20																														
24																														
28																														
32																														
36 и более																														
Итого:																														
%																														

Примечание: НЗ – незаселенное, З – заселенное, О – оработанное вредителями

Дата 05.10.2017 г.

Должность инженер-лесопатолог

Подпись

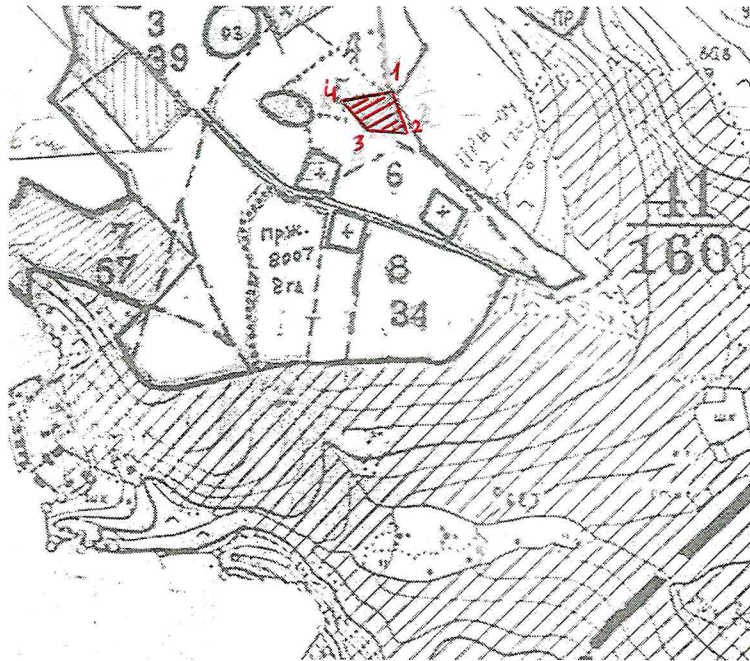
Трокин Р.Н.

(Ф.И.О.)

Приложение 3
к акту лесопатологического обследования

Абрис участка

Масштаб: 1:250000



Номера точек	Координаты	Румбы линий	Длина, м
1-2	N52°14'27,41" E46°19'26,64"	ЮВ: 20	131
2-3	N52°14'23,39" E46°19'29,00"	СЗ: 90	124
3-4	N52°14'23,48" E46°19'22,39"	СЗ: 44	103
4-1	N52°14'25,89" E46°19'18,73"	СВ: 72	158

Условные обозначения:

Исполнитель работ по проведению лесопатологического обследования:

ФИО Трокин Р.Н. Подпись *Р.Н. Трокин*

Дата составления документа 05.10.2017 Телефон 8 (8452) 62-00-15

ВЫПИСКА ИЗ ГОСУДАРСТВЕННОГО ЛЕСНОГО РЕЕСТРА

на «13» октября 2017г.

Орган государственной власти, осуществляющий ведение государственного лесного реестра на территории Саратовской области: **министерство природных ресурсов и экологии Саратовской области в лице первого заместителя министра - начальника управления лесного хозяйства Колдаева А.В.**

Правообладатель земель лесного фонда на территории Саратовской области: **министерство природных ресурсов и экологии Саратовской области** (согласно п. 11 Положения о министерстве природных ресурсов и экологии Саратовской области, утвержденного постановлением Правительства Саратовской области от 08 октября 2013 г. № 537-П «Вопросы министерства природных ресурсов и экологии Саратовской области» и п.п. 2 п.1 ст. 83 Лесного кодекса РФ)

Заявитель: Министерство природных ресурсов и экологии Саратовской области (во исполнении пункта 1.7 протокола совещания Департамента лесного хозяйства по Приволжскому федеральному округу, ФБУ «Рослесозащита» №01-05/3678 от 27.12.2016)

Информация по запрашиваемому лесному участку:

Собственность: Российской Федерации

Категория земель: земли лесного фонда

ХАРАКТЕРИСТИКА ЛЕСНОГО УЧАСТКА

Адрес (местоположение) лесного участка: Базарно-Карабулакский район

Лесничество	Базарно-Карабулакское
Участковое лесничество	Алексеевское
Общая площадь, га	1,5
Категория лесов	Защитные
Категория защитности лесов	Ценные леса: противоэрозионные леса
Возможный вид использования	Заготовка древесины

Таксационная характеристика лесного участка (по материалам лесоустройства 2002 г.):

№ квартала	№ выдела	Площадь, га	Состав	Возраст	Высота	Диаметр	Бонитет	Тип леса	ТУМ	Полнота	Запас, м3/га
с41	ч6	1,5	10С	40	17	16	1	СДТР	В2	0,8	220
Итого		1,5									

Наименование, местонахождение юридического лица /ФИО физического лица/ - **лесопользователя (арендатора) отсутствует**

(договор аренды лесного участка, постоянное (бессрочное) пользование лесным участком, договор безвозмездного срочного пользования лесным участком, реквизиты договора, срок пользования)

Особые отметки: нет. Акт лесопатологического обследования №037/03.

Первый заместитель министра -
начальник управления лесного
хозяйства

Колдаев А.В.

ФИО

13.10.2017

Дата

Подпись

МП



Карта-схема расположения и границы лесного участка

Саратовская область

(субъект Российской Федерации, муниципальное образование)

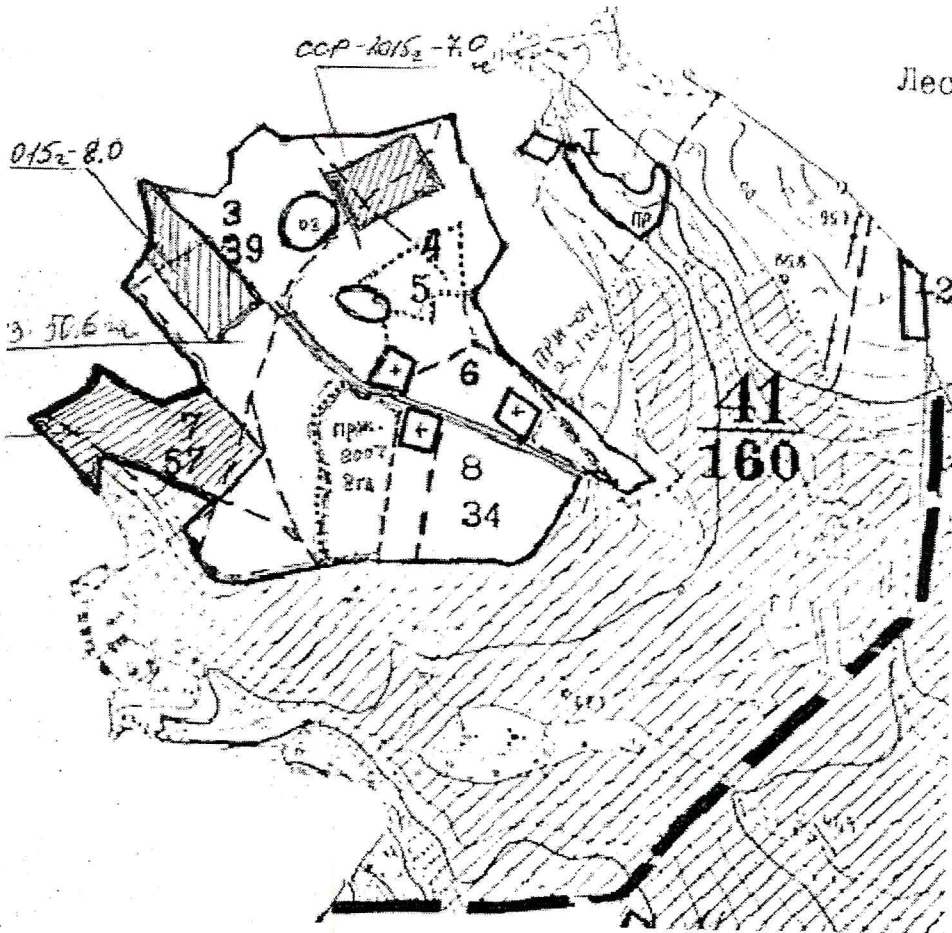
Лесничество (лесопарк) **Базарно-Карабулакское**

(название)

Участковое лесничество **Алексеевское**, квартал с41

(название)

Собственность - Российской Федерации;



Первый заместитель
министра - начальник
управления лесного
хозяйства
Колдаев А.В.

ФИО

13.10.2017

Дата

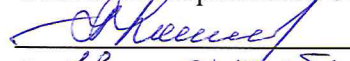
Подпись

МП



УТВЕРЖДАЮ

Первый заместитель министра-
начальник управления лесного хозяйства
министерства природных ресурсов
и экологии Саратовской области


Колдаев А.В.
« 12 » октября 20 17 г.

Акт

лесопатологического обследования № 038 /03

лесных насаждений Базарнокарабулакского лесничества (лесопарка)
Саратовская область (субъект Российской Федерации)

Способ лесопатологического обследования:

1. Визуальный

2. Инструментальный

Место проведения

Участковое лесничество	Урочище (дача)	Квартал (кварталы)	Выдел (выделы)	Площадь, га
Алексеевское		41С	7	4.0

Лесопатологическое обследование проведено на общей площади 4.0 га

2. Инструментальное обследование лесного участка

2.1. Фактическая таксационная характеристика лесного насаждения соответствует (не соответствует)

(нужное подчеркнуть) таксационному описанию. Причины несоответствия:

длительный период после лесоустройства

Ведомость лесных участков с выявленными несоответствиями таксационным описаниям приведена в приложении № 1 к Акту.

2.2. Состояние насаждений: с нарушенной устойчивостью

с утраченной устойчивостью

причины повреждения:

Воздействие тяжести снега прошлых лет, повлекшие сильный изгиб или слом стволов деревьев, губка корневая

В том числе:

заселено (отработано) стволовыми вредителями

Вид вредителя	Порода	Встречаемость (% заселённых деревьев)	Степень заселения лесного насаждения (слабая, средняя, сильная)

Повреждено огнём

Вид пожара	Порода	Состояние корневых лап		Состояние корневой шейки		Подсушивание луба	
		процент повреждённых огнём корней	процент деревьев с данным повреждением	ожог корневой шейки по окружности (1/4; 2/4; 3/4; более 3/4)	процент деревьев с данным повреждением	по окружности (1/4; 2/4; 3/4; более 3/4)	процент деревьев с данным повреждением

Поражено болезнями

Вид болезни	Порода	Встречаемость (% повреждённых деревьев)	Степень поражения лесного насаждения (слабая, средняя, сильная)
Воздействие тяжести снега прошлых лет, повлекшие сильный изгиб или слом стволов деревьев, губка корневая	Сосна	25	средняя

2.3. Выборке подлежит 69.1 % деревьев,

в том числе:

ослабленных	<u> - </u>	% (причины назначения)	<u> </u>
сильно ослабленных	<u> 29.1 </u>	% (причины назначения)	<u> </u>
усыхающих	<u> 6.9 </u>	% (причины назначения)	<u> </u>
свежего сухостоя	<u> 2.9 </u>	%,	
в том числе: свежего ветровала	<u> - </u>	%	
свежего бурелома	<u> - </u>	%	
старого ветровала	<u> 16.4 </u>	%	
в том числе: старого бурелома	<u> - </u>	%	
старого сухостоя	<u> 13.8 </u>	%	
аварийных	<u> - </u>	%	

2.4. Полнота лесного насаждения после уборки деревьев, подлежащих рубке, составит 0.22 .

Критическая полнота для данной категории лесных насаждений составляет 0.3 .

ЗАКЛЮЧЕНИЕ

С целью предотвращения негативных процессов или снижения ущерба от их воздействия назначено:

Участковое лесничество	Урочище (дача)	Квартал	Выдел	Площадь выдела, га	Вид мероприятия	Площадь мероприятия, га	Порода	Запас на выдел, куб. м	Крайние сроки проведения
Алексеевское		41С	7	57	ССР	4	сосна	14250	2018 год

Ведомость пречета деревьев, назначенных в рубку, и абрис лесного участка прилагаются (приложения 2 и 3 к Акту)

Меры по обеспечению возобновления очистка лесосеки от порубочных остатков

Мероприятия, необходимые для предупреждения повреждения и поражения смежных насаждений своевременное проведение намечаемой рубки и вывозка заготовленной древесины, сбор и сжигание порубочных остатков.

Сведения для расчёта степени повреждения:

Год образования старого сухостоя в период с 2015 по 2016 год ;

Основная причина повреждения древесины Воздействие тяжести снега прошлых лет, повлекшие сильный изгиб или слом стволов деревьев, губка корневая

Дата проведения обследования 05.10.2017г.

Исполнитель работ по проведению лесопатологического обследования:

ФИО Трокин Р.Н. Подпись 

Приложение № 1
к Акту лесопатологического обследования

Ведомость лесных участков с выявленными несоответствиями таксационным описаниям

Источник данных	Год проведения лесорейтинга	Номер квартала	Номер выдела	Площадь выдела, га	Целевое назначение лесов	Категория защитных лесов	Номер лесопатологического выдела	Площадь лесопатологического выдела	Таксационная характеристика										Заложено пробных площадей			
									состав	порода	возраст, лет	средняя высота, м	средний диаметр, см	тип леса	тип условий местопрорастания	полнота	бонитет	запас, куб.м/га	количество, шт.	общая площадь, га		
ТО	2002	41	7	57	Защитные	Противоэрозийн	-	-	10С	С	50	20	22	В2	0.7	1	25	-	-	-	-	-
Ф	2017	41	7	57	Защитные	Противоэрозийн	1	4	10С	С	65	20	22	В2	0.7	1	25	1	1	25	1	4

Примечание:

ТО - таксационные описания

Ф - фактическая характеристика лесного насаждения

Исполнитель работ по проведению лесопатологического обследования:

ФИО _____

Трокин Р.Н.

Подпись _____

Приложение 1.1

к акту лесопатологического обследования

Результаты проведения лесопатологического обследования лесных насаждений за август 2017г.

(месяц)

Субъект Российской Федерации Саратовская область Лесничество (лесопарк) Б.-Карабулакское
 Учасковое лесничество Алексеевское Урочище (лесная дача) -----

Номер квартала	Номер выдела	Площадь выдела, га	Целевое назначение лесов	Категория защитных лесов (код)	Номер лесопатологического выдела	Площадь лесопатологического выдела, га	Таксационная характеристика										Число деревьев на пробе, шт.	Распределение деревьев по категории состояния, % от запаса										Признаки поврежденных деревьев (код)	Доля поврежденных деревьев, %	Причина ослабления, повреждения (код)	Подожит рубке, %	Назначенные мероприятия				
							состав	порода	возраст, лет	средняя высота, м	средний диаметр, см	тип леса	полнота	тоннет	запас, куб. м/га	без признаков ослабления		ослабленные	сильно ослабленные	выходящие	свежий сухостой	старый сухостой	свежий ветровал	старый ветровал	свежий бурелом	старый бурелом	аварийные лесовы					Признаки поврежденных деревьев (код)	Доля поврежденных деревьев, %	Причина ослабления, повреждения (код)	Подожит рубке, %	вид
1	2	3	4	5	6	7	8	9	10	11	12	13	14	15	16	17	18	19	20	21	22	23	24	25	26	27	28	29	30	31	32	33	34			
41С	7	57	Защитные	142	1	4	10С	С	65	20	22		0.7	1	250	2333	31	0	29	7	3	14	0	16	0	0	0	102	114	218	36	466	823	100	511	4

Показатели, не соответствующие таксационному описанию отмечаются "!"

Примечания:

Причины ослабления, повреждения:

466, - Корневая губка

823 - Воздействие тяжести снега прошлых лет, повлекшие сильный изгиб или слом стволов деревьев

Признаки повреждения деревьев:

102 - усыхание от 1/4 до 1/2 ветвей в кроне свежее

114 - Усыхание более 3/4 в кроне прошлых лет;

218 - слом ствола под кроной прошлых лет

Категория защитных лесов:

142 - Противозерозийные леса

Назначенные мероприятия (вид):

511 - Санитарная рубка сплошная

Исполнитель работ по проведению лесопатологического обследования:

ФИО Трокин Р.Н.

Подпись 

Дата составления документа 05.10.2017 Телефон 88452620015

ВЕДОМОСТЬ ПЕРЕЧЕТА ДЕРЕВЬЕВ

Лесная порода

Сосна

Ступени толщины, см	Количество деревьев по категориям состояния																			Всего деревьев по ступеням толщины									
	1		2		3		4			5			6				ветровал, бурелом				аварийные деревья				шт.	м3	в т.ч. подлежат рубке		
	шт.	м3	шт.	м3	шт.	м3	НЗ	З	м3	НЗ	З	м3	НЗ	З	О	м3	НЗ	З	О	м3	НЗ	З	О	м3			шт.	%	м3
8	57	1.44			57	1.43	14		0.35	6		0.15	27			0.68	36			0.88				197	4.93	140	71.1	3.49	
12	75	5.32			68	4.83	16		1.14	7		0.49	33			2.34	37			2.64				236	16.76	161	68.2	11.44	
16	111	16.54			103	15.35	25		3.73	10		1.49	49			7.30	57			8.49				355	52.90	244	68.7	36.36	
20	245	64.19			230	60.26	55		14.41	24		6.29	110			28.82	128			33.53				792	207.50	547	69.1	143.31	
24	150	63.52			140	59.29	34		14.39	14		5.93	67			28.37	78			33.04				483	204.54	333	68.9	141.02	
28	51	32.74			49	31.46	12		7.70	5		3.21	23			14.77	28			17.98				168	107.86	117	69.6	75.12	
32	23	20.58			23	20.59	5		4.48	2		1.79	11			9.85	15			13.42				79	70.71	56	70.9	50.13	
36 и более	8	9.69			7	8.48	1		1.21	-		-	3			3.64	4			4.85				23	27.87	15	65.2	18.18	
Итого:	720	214.02			677	201.69	162		47.41	68		19.35	323			95.77	383			114.83				2333	693.07	1613	69.1	479.05	
%	31.0	30.9			29.0	29.1	6.9		6.8	2.9		2.8	13.8			13.8	16.4			16.6				100	100	69.1		69.1	

Лесная порода

Ступени толщины, см	Количество деревьев по категориям состояния																			Всего деревьев по ступеням толщины									
	1		2		3		4			5			6				ветровал, бурелом				аварийные деревья				шт.	м3	в т.ч. подлежат рубке		
	шт.	м3	шт.	м3	шт.	м3	НЗ	З	м3	НЗ	З	м3	НЗ	З	О	м3	НЗ	З	О	м3	НЗ	З	О	м3			шт.	%	м3
8																													
12																													
16																													
20																													
24																													
28																													
32																													
36 и более																													
Итого:																													
%																													

Лесная порода

Ступени толщины, см	Количество деревьев по категориям состояния																			Всего деревьев по ступеням толщины									
	1		2		3		4			5			6				ветровал, бурелом				аварийные деревья				шт.	м3	в т.ч. подлежат рубке		
	шт.	м3	шт.	м3	шт.	м3	НЗ	З	м3	НЗ	З	м3	НЗ	З	О	м3	НЗ	З	О	м3	НЗ	З	О	м3			шт.	%	м3
8																													
12																													
16																													
20																													
24																													
28																													
32																													
36 и более																													
Итого:																													
%																													

Примечание: НЗ – незаселенное, З – заселенное, О – отработанное вредителями

Дата 05.10. 2017 г.

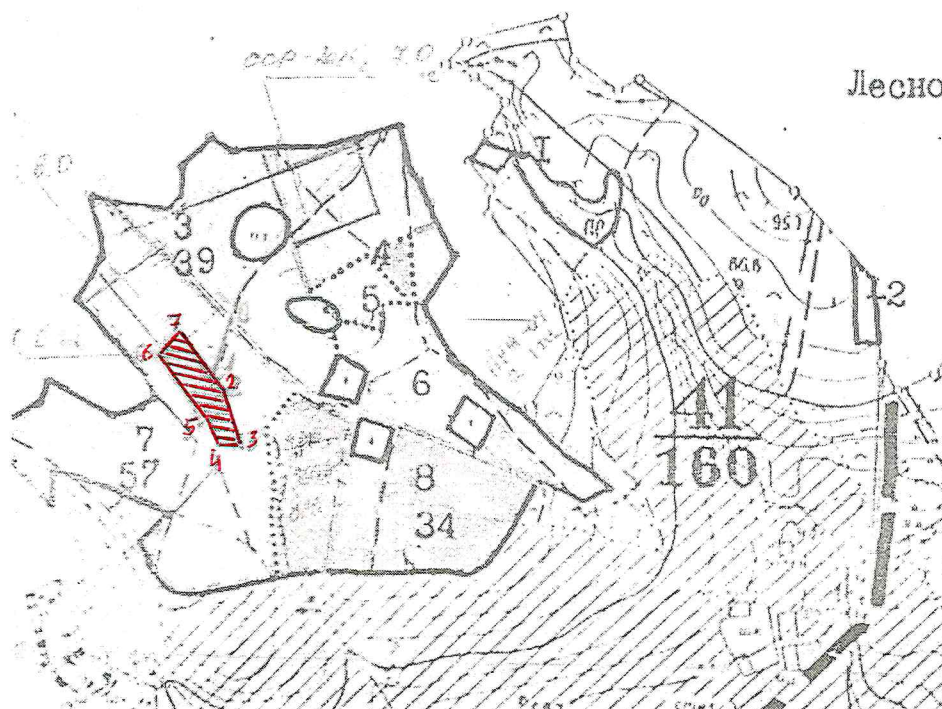
Должность инженер-лесопатолог

Подпись  Трокин Р.Н.
(Ф.И.О.)

Приложение 3
к акту лесопатологического обследования

Абрис участка

Масштаб: 1:250000



Номера точек	Координаты	Румбы линий	Длина, м
2-3	N52°14'14,59" E46°18'54,28"	ЮВ: 24	197
3-4	N52°14'08,75" E46°18'58,37"	ЮЗ: 77	70
4-5	N52°14'08,20" E46°18'54,80"	СЗ: 33	83
5-6	N52°14'10,50" E46°18'52,38"	СЗ: 44	288
6-7	N52°14'17,20" E46°18'41,78"	СВ: 40	122
7-2	N52°14'20,02" E46°18'45,41"	ЮВ: 44	200

Условные обозначения:

Исполнитель работ по проведению лесопатологического обследования:

ФИО Трокин Р.Н. Подпись *РТ*

Дата составления документа 05.10.2017 Телефон 8 (8452) 62-00-15

ВЫПИСКА ИЗ ГОСУДАРСТВЕННОГО ЛЕСНОГО РЕЕСТРА

на «13» октября 2017г.

Орган государственной власти, осуществляющий ведение государственного лесного реестра на территории Саратовской области: **министерство природных ресурсов и экологии Саратовской области в лице первого заместителя министра - начальника управления лесного хозяйства Колдаева А.В.**

Правообладатель земель лесного фонда на территории Саратовской области: **министерство природных ресурсов и экологии Саратовской области** (согласно п. 11 Положения о министерстве природных ресурсов и экологии Саратовской области, утвержденного постановлением Правительства Саратовской области от 08 октября 2013 г. № 537-П «Вопросы министерства природных ресурсов и экологии Саратовской области» и п.п. 2 п.1 ст. 83 Лесного кодекса РФ)

Заявитель: Министерство природных ресурсов и экологии Саратовской области (во исполнении пункта 1.7 протокола совещания Департамента лесного хозяйства по Приволжскому федеральному округу, ФБУ «Рослесозащита» №01-05/3678 от 27.12.2016)

Информация по запрашиваемому лесному участку:

Собственность: Российской Федерации

Категория земель: земли лесного фонда

ХАРАКТЕРИСТИКА ЛЕСНОГО УЧАСТКА

Адрес (местоположение) лесного участка: Базарно-Карабулакский район

Лесничество	Базарно-Карабулакское
Участковое лесничество	Алексеевское
Общая площадь, га	4,0
Категория лесов	Защитные
Категория защитности лесов	Ценные леса: противоэрозионные леса
Возможный вид использования	Заготовка древесины

Таксационная характеристика лесного участка (по материалам лесоустройства 2002 г.):

№ квартала	№ выдела	Площадь, га	Состав	Возраст	Высота	Диаметр	Бонитет	Тип леса	ТУМ	Полнота	Запас, м3/га
с41	ч7	4,0	10С+Л	50	20	22	1	СДТР	В2	0,7	250
Итого		4,0									

Наименование, местонахождение юридического лица /ФИО физического лица/ - **лесопользователя (арендатора) отсутствует**

(договор аренды лесного участка, постоянное (бессрочное) пользование лесным участком, договор безвозмездного срочного пользования лесным участком, реквизиты договора, срок пользования)

Особые отметки: нет. Акт лесопатологического обследования №038/03.

Первый заместитель министра -
начальник управления лесного
хозяйства

Колдаев А.В.

ФИО

13.10.2017

Дата



Подпись

МП

Карта-схема расположения и границы лесного участка

Саратовская область

(субъект Российской Федерации, муниципальное образование)

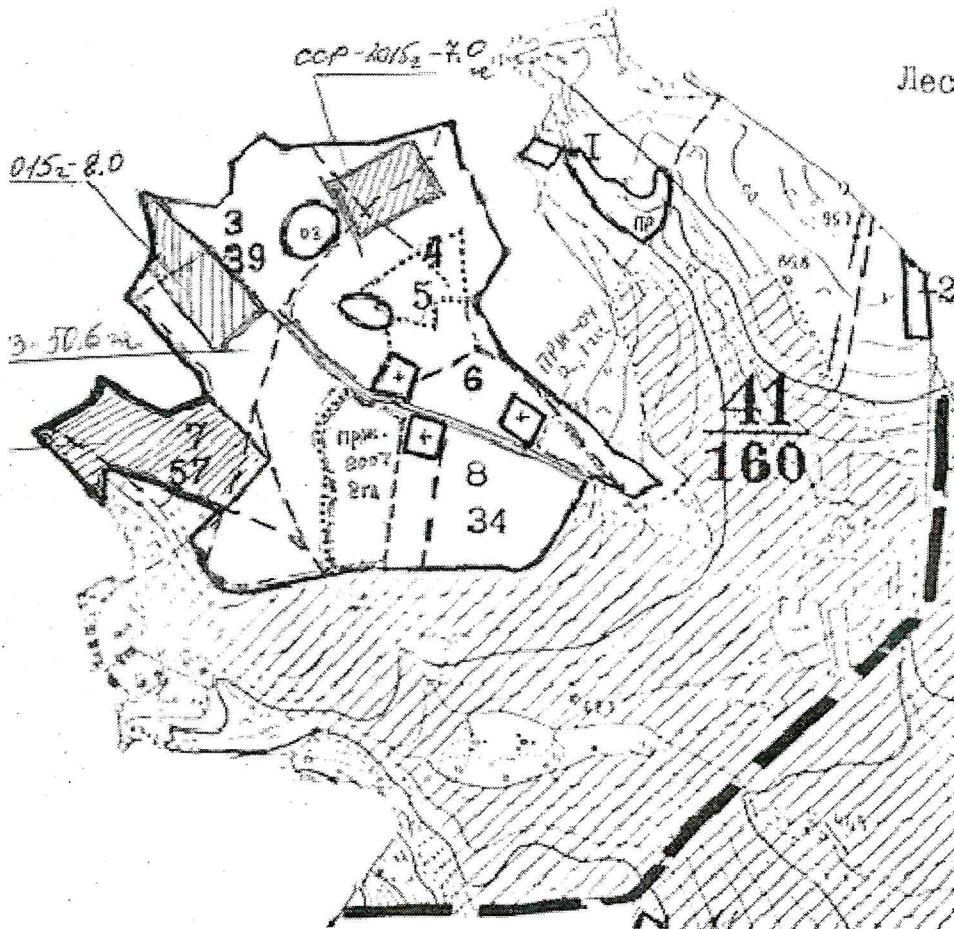
Лесничество (лесопарк) Базарно-Карабулакское

(название)

Участковое лесничество Алексеевское, квартал с41

(название)

Собственность - Российской Федерации;



Первый заместитель
министра - начальник
управления лесного
хозяйства
Колдаев А.В.

Ф.И.О.

13.10.2017

Дата

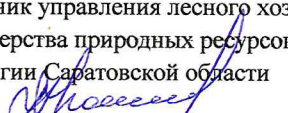


Подпись

МП

УТВЕРЖДАЮ

Первый заместитель министра-
начальник управления лесного хозяйства
министерства природных ресурсов
и экологии Саратовской области


Колдаев А.В.
« 78 » октября 20 17 г.

Акт

лесопатологического обследования № 039/103

лесных насаждений Базарнокарабулакского лесничества (лесопарка)
Саратовской области (субъект Российской Федерации)

Способ лесопатологического обследования:

1. Визуальный

2. Инструментальный

Место проведения

Участковое лесничество	Урочище (дача)	Квартал (кварталы)	Выдел (выделы)	Площадь, га
1	2	3	4	5
Вязовское		236	1	56
Вязовское		28а	1	65
Вязовское		30 а	1	57,5

Лесопатологическое обследование проведено на общей площади 178,5 га

1. Визуальное лесопатологическое обследование. *

Наземное

Дистанционное

1.1. На площади 178,5 га фактическая таксационная характеристика лесного насаждения соответствует (не соответствует) таксационному описанию (нужное подчеркнуть). Причины несоответствия:
длительный период после лесоустройства

Список участков с выявленными несоответствиями таксационным описаниям приведена в приложении № 1 к Акту.

1.2. Лесные насаждения с нарушенной и утраченной устойчивостью выявлены на площади -

Участковое лесничество	Урочище (дача)	Площадь, га		Причина ослабления (гибели)
		с нарушенной устойчивостью	с утраченной устойчивостью	

Состояние обследованных лесных насаждений приведено в приложениях 1.1. - 1.4. к Акту в зависимости от метода проведения ЛПО

1.3. В обследованных лесных участках прогнозируется:

Прогноз	Площадь, га
Ослабление лесных насаждений	-
Усыхание лесных насаждений различной степени	-
Развитие очагов вредных организмов	-

1.4. Обнаружено загрязнение лесного участка отходами и выбросами:

промышленными

бытовыми

Вид загрязнения	Размеры загрязнения			Объем, кубм	Площадь загрязнения, га
	длина, м	ширина, м	высота, м		
-	-	-	-	-	-
-	-	-	-	-	-

ЗАКЛЮЧЕНИЕ

Оценка текущего санитарного и лесопатологического состояния лесных насаждений, назначенные профилактические мероприятия по защите лесов, агитационные мероприятия:

На площади 178,5га санитарное состояние насаждений удовлетворительное, насаждения устойчивые. Единично присутствуют деревья 6-й и 8-й категорий состояния. Назначение мероприятий не требуется.

Исполнитель работ по проведению лесопатологического обследования:

Ф.И.О.

Трокин Р.Н.

Подпись



* Раздел включается в акт, в случае проведения лесопатологического обследования визуальным способом.

Приложение 1
к акту лесопатологического обследования

Ведомость лесных участков с выявленными несоответствиями таксационным описаниям

1	2	3	4	5	6	7	8	9	Таксационная характеристика										Заложено пробных площадей																																							
									Источник данных	год проведения лесоустройства	номер квартала	номер выдела	площадь выдела, га	целевое назначение лесов	категория защитных лесов	номер лесопатологического выдела	площадь лесопатологического выдела, га	состав	порода	возраст, лет	средняя высота, м	средний диаметр, см	тип леса	тип условий	местопроизрастания	полнота	бонитет	запас, куб. м/га	количество, шт.	общая площадь, га																												
ТО		236	1	56,4	Защитные	Противоэрозионные	-	-	10С			4				3					3																																					
Ф		236	1	56,4	Защитные	Противоэрозионные	1	56	10С			21				3					3				0,5											1	56																					
ТО		28а	1	65,8	Защитные	Противоэрозионные	-	-	10С			5				3					3																																					
Ф		28а	1	65,8	Защитные	Противоэрозионные	1	65	10С			22				3					3				0,5																																	
ТО		30а	1	57,5	Защитные	Противоэрозионные	-	-	10С			4				3					3																																					
Ф		30а	1	57,5	Защитные	Противоэрозионные	-	-	10С			21				3					3				0,5																																	

Примечание:

ТО - таксационные описания

Ф - фактическая характеристика лесного насаждения

Исполнитель работ по проведению лесопатологического обследования:

Ф.И.О. Трокин Р.Н.

Подпись



август 2017г.
(месяц)

Результаты проведения лесопатологического обследования лесных насаждений за

Субъект Российской Федерации Саратовская область Лесничество (лесопарк) Б-Карабулакское
Участковое лесничество Вязовское Урочище (лесная дача) -----

Номер квартала	Номер выдела	Площадь выдела, га	Целевое назначение лесов	Категория защитных лесов (код)	Номер лесопатологического выдела	Площадь лесопатологического выдела, га	Таксационная характеристика										Распределение деревьев по категориям состояния, % от запаса										Признаки повреждения деревьев (код)	Доля поврежденных деревьев, %	Причина ослабления, повреждения (код)	Поджиг рубке, %	Назначенные мероприятия		
							состав	порода	возраст, лет	средняя высота, м	средний диаметр, см	тип леса	полнота	бонитет	запас, куб. м/га	Число деревьев на проб, шт.	без признаков ослабления	ослабленные	сильно ослабленные	усыхающие	свежий сухостой	старый сухостой	свежий ветровал	старый ветровал	свежий бурелом	старый бурелом					аварийные лесовы	вид	площадь, га
1	2	3	4	5	6	7	8	9	10	11	12	13	14	15	16	17	18	19	20	21	22	23	24	25	26	27	28	29	30	31	32	33	34
236	1	56,4	Защитные	142	1	56,0	10С	С	21	1	3		0,8	3	0,5		70	30	0	0	0	0	0	0	0	0	160		30	630		0	371
28а	1	65,8	Защитные	142	1	65,0	10С	С	22	1	3		0,8	3	0,5		60	40	0	0	0	0	0	0	0	0	160	401	40	630	117	0	371
30а	1	57,5	Защитные	142			10С	С	21	1	3		0,8	3	0,5		60	40	0	0	0	0	0	0	0	0	160	401	40	630	117	0	371

Показатели, не соответствующие таксационному описанию отмечаются "**"

Примечания:

Причины ослабления, повреждения:

630 - Внутривидовая конкуренция

117 - Повреждения пилильщиком сосновым рыжим

124 - Повреждения листоверткой зеленой дубовой

Признаки повреждения деревьев:

160 - Ажурность кроны

401 - Повреждение (объедание)листьев, хвой свежее менее 25%

Категория защитных лесов:

142 - Противозароисные леса

Назначенные мероприятия (вид):

371 - Визуальное лесопатологическое обследование наземным способом

Исполнитель работ по проведению лесопатологического обследования:

ФИО Трокин Р.Н.

Подпись 

Дата составления документа 05.10.2017 Телефон 88452620015

ВЫПИСКА ИЗ ГОСУДАРСТВЕННОГО ЛЕСНОГО РЕЕСТРА

на « 13 » октября 2017 г.

Орган государственной власти, осуществляющий ведение государственного лесного реестра на территории Саратовской области: **министерство природных ресурсов и экологии Саратовской области в лице первого заместителя министра - начальника управления лесного хозяйства Колдаева А.В.**

Правообладатель земель лесного фонда на территории Саратовской области: **министерство природных ресурсов и экологии Саратовской области** (согласно п. 11 Положения о министерстве природных ресурсов и экологии Саратовской области, утвержденного постановлением Правительства Саратовской области от 08 октября 2013 г. № 537-П «Вопросы министерства природных ресурсов и экологии Саратовской области» и п.п. 2 п.1 ст. 83 Лесного кодекса РФ)

Заявитель: Министерство природных ресурсов и экологии Саратовской области (во исполнении пункта 1.7 протокола совещания Департамента лесного хозяйства по Приволжскому федеральному округу, ФБУ «Рослесозащита» №01-05/3678 от 27.12.2016)

Информация по запрашиваемому лесному участку:

Собственность: Российской Федерации

Категория земель: земли лесного фонда

ХАРАКТЕРИСТИКА ЛЕСНОГО УЧАСТКА

Адрес (местоположение) лесного участка: Базарно-Карабулакский район

Лесничество	Базарно-Карабулакское
Участковое лесничество	Вязовское
Общая площадь, га	178,5
Категория лесов	Защитные
Категория защитности лесов	Ценные леса: противозерозийные леса
Возможный вид использования	Заготовка древесины

Таксационная характеристика лесного участка (по материалам лесоустройства 1999 г.):

№ квартала	№ выдела	Площадь, га	Состав	Возраст	Высота	Диаметр	Бонитет	Тип леса	ТУМ	Полнота	Запас, м3/га
236	1	56,0	10с	5			3				
28а	1	65,0	10с	4			3				
30а	1	57,5	10с	4			3				
Итого		178,5									

Наименование, местонахождение юридического лица /ФИО физического лица/ - **лесопользователя (арендатора) отсутствует**

(договор аренды лесного участка, постоянное (бессрочное) пользование лесным участком, договор безвозмездного срочного пользования лесным участком, реквизиты договора, срок пользования)

Особые отметки: нет. Акт лесопатологического обследования №039/03.

Первый заместитель министра -
начальник управления лесного
хозяйства

Колдаев А.В.

ФИО

13, 10, 2017 г.



Карта-схема расположения и границы лесного участка

Саратовская область

(субъект Российской Федерации, муниципальное образование)

Лесничество (лесопарк) **Базарно-Карабулакское**

(название)

Участковое лесничество **Вязовское**, квартал 236

(название)

Собственность - Российской Федерации;



Первый заместитель
министра - начальник
управления лесного
хозяйства

Колдаев А.В.

ФИО

13.10.2017 Подпись

Дата

МП



Карта-схема расположения и границы лесного участка

Саратовская область

(субъект Российской Федерации, муниципальное образование)

Лесничество (лесопарк) **Базарно-Карабулакское**

(название)

Участковое лесничество **Вязовское**, квартал 47

(название)

Собственность - Российской Федерации;



Первый заместитель
министра - начальник
управления лесного
хозяйства
Колдаев А.В.

ФИО

13.10.2017

Дата

Подпись

МП



Карта-схема расположения и границы лесного участка

Саратовская область

(субъект Российской Федерации, муниципальное образование)

Лесничество (лесопарк) **Базарно-Карабулакское**

(название)

Участковое лесничество **Вязовское**, квартал 47

(название)

Собственность - Российской Федерации;



Первый заместитель
министра - начальник
управления лесного
хозяйства
Колдаев А.В.

ФИО

13.10.2017

Дата

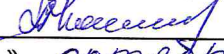
Подпись

МП



УТВЕРЖДАЮ

Первый заместитель министра-
начальник управления лесного хозяйства
министерства природных ресурсов
и экологии Саратовской области


« 12 » октября

Колдаев А.В.
20 17 г.

Акт
лесопатологического обследования № 040/03

лесных насаждений Базарнокарабулакского лесничества (лесопарка)
Саратовской области (субъект Российской Федерации)

Способ лесопатологического обследования:

1. Визуальный

2. Инструментальный

Место проведения

Участковое лесничество	Урочище (дача)	Квартал (кварталы)	Выдел (выделы)	Площадь, га
1	2	3	4	5
Вязовское		53а	1	179,0
Вязовское		54а	1	26,0
Вязовское		55а	1	42,0
Вязовское		57а	1	195,0

Лесопатологическое обследование проведено на общей площади 442,0 га

1. Визуальное лесопатологическое обследование. *

Наземное

Дистанционное

1.1. На площади 442,0 га фактическая таксационная характеристика лесного насаждения соответствует (не соответствует) таксационному описанию (нужное подчеркнуть). Причины несоответствия: длительный период после лесоустройства

Список участков с выявленными несоответствиями таксационным описаниям приведена в приложении № 1 к Акту.

1.2. Лесные насаждения с нарушенной и утраченной устойчивостью выявлены на площади -

Участковое лесничество	Урочище (дача)	Площадь, га		Причина ослабления (гибели)
		с нарушенной устойчивостью	с утраченной устойчивостью	

Состояние обследованных лесных насаждений приведено в приложениях 1.1. - 1.4. к Акту в зависимости от метода проведения ЛПО

1.3. В обследованных лесных участках прогнозируется:

Прогноз	Площадь, га
Ослабление лесных насаждений	-
Усыхание лесных насаждений различной степени	-
Развитие очагов вредных организмов	-

1.4. Обнаружено загрязнение лесного участка отходами и выбросами:

промышленными

бытовыми


Вид загрязнения	Размеры загрязнения			Объем, кубм	Площадь загрязнения, га
	длина, м	ширина, м	высота, м		
-	-	-	-	-	-
-	-	-	-	-	-

ЗАКЛЮЧЕНИЕ

Оценка текущего санитарного и лесопатологического состояния лесных насаждений, назначенные профилактические мероприятия по защите лесов, агитационные мероприятия:

На площади 442,0га санитарное состояние насаждений удовлетворительное, насаждения устойчивые. Единично присутствуют деревья 6-й и 8-й категорий состояния. Назначение мероприятий не требуется.

Исполнитель работ по проведению лесопатологического обследования:

Ф.И.О. Трокин Р.Н. Подпись 

* Раздел включается в акт, в случае проведения лесопатологического обследования визуальным способом.

Результаты проведения лесопатологического обследования лесных насаждений за

Субъект Российской Федерации Саратовская область Лесничество (лесопарк) Б-Карабулакское
Участковое лесничество Вязовское Урочище (лесная дача) -----

Номер квартала	Номер выдела	Площадь выдела, га	Целевое назначение лесов	Категория защитных лесов (код)	Номер лесопатологического выдела	Площадь выдела лесопатологического	Лесопатологического выдела	Таксационная характеристика										Число деревьев на пробе, шт.	Распределение деревьев по категориям состояния, % от запаса										Признаки повреждения деревьев (код)	Доля поврежденных деревьев, %	Причина ослабления, повреждения (код)	Подлежит рубке, %	Назначенные мероприятия	
								состав	порода	возраст, лет	средняя высота, м	средний диаметр, см	тип леса	полнота	фонитет	запас, куб. м/га	без признаков ослабления		ослабленные	сильно ослабленные	усыхающие	свежий сухостой	старый сухостой	свежий ветровал	старый ветровал	свежий бурелом	старый бурелом	аварийные лесовы					вид	площадь, га
1	2	3	4	5	6	7	8	9	10	11	12	13	14	15	16	17	18	19	20	21	22	23	24	25	26	27	28	29	30	31	32	33	34	
53а	1	179,0	Защитные	142			10С	С	23	1	3	0,8	3	0,5	17	60	30	10	0	0	0	0	0	0	0	401	160	40	630	117	0	371		
54а	1	26,0	Защитные	142			10С	С	24	1	3	0,8	3	0,5	75	75	15	10	0	0	0	0	0	0	0	401	160	25	630	117	0	371		
55а	1	42,0	Защитные	142			10С	С	24	1	3	0,8	3	0,5	70	70	10	20	0	0	0	0	0	0	0	401	160	30	630	117	0	371		
57а	1	195,0	Защитные	142			10С	С	24	1	3	0,8	3	0,5	70	70	20	10	0	0	0	0	0	0	0	160	401	30	630	117	0	371		

Показатели, не соответствующие таксационному описанию отмечаются "хх"

Примечания:

Причины ослабления, повреждения:

630 - Внутривидовая конкуренция

117 - Повреждения пилюльником сосновым рыжим

124 - Повреждения листоверткой зеленой дубовой

Признаки повреждения деревьев:

160 - Ажурность кроны

401 - Повреждение (объедание)листьев, хвои свежее менее 25%

Категория защитных лесов:

142 - Противозоризонные леса

Назначенные мероприятия (вид):

371 - Визуальное лесопатологическое обследование наземным способом

Исполнитель работ по проведению лесопатологического обследования

ФИО Трокин Р.Н.

Подпись

05.10.2017

Дата составления документа 05.10.2017 Телефон 88452620015

ВЫПИСКА ИЗ ГОСУДАРСТВЕННОГО ЛЕСНОГО РЕЕСТРА

на «13» октября 2017г.

Орган государственной власти, осуществляющий ведение государственного лесного реестра на территории Саратовской области: **министерство природных ресурсов и экологии Саратовской области в лице первого заместителя министра - начальника управления лесного хозяйства Колдаева А.В.**

Правообладатель земель лесного фонда на территории Саратовской области: **министерство природных ресурсов и экологии Саратовской области** (согласно п. 11 Положения о министерстве природных ресурсов и экологии Саратовской области, утвержденного постановлением Правительства Саратовской области от 08 октября 2013 г. № 537-П «Вопросы министерства природных ресурсов и экологии Саратовской области» и п.п. 2 п.1 ст. 83 Лесного кодекса РФ)

Заявитель: Министерство природных ресурсов и экологии Саратовской области (во исполнении пункта 1.7 протокола совещания Департамента лесного хозяйства по Приволжскому федеральному округу, ФБУ «Рослесозащита» №01-05/3678 от 27.12.2016)

Информация по запрашиваемому лесному участку:

Собственность: Российской Федерации

Категория земель: земли лесного фонда

ХАРАКТЕРИСТИКА ЛЕСНОГО УЧАСТКА

Адрес (местоположение) лесного участка: Базарно-Карабулакский район

Лесничество	Базарно-Карабулакское
Участковое лесничество	Вязовское
Общая площадь, га	442,0
Категория лесов	Защитные
Категория защитности лесов	Ценные леса: противоэрозионные леса
Возможный вид использования	Заготовка древесины

Таксационная характеристика лесного участка (приняты в 2000 г.):

№ квартала	№ выдела	Площадь, га	Состав	Возраст	Высота	Диаметр	Бонитет	Тип леса	ТУМ	Полнота	Запас, м3/га
53а		179	10с	6			3			0,8	
54а		26	10с	7			3			0,8	
55а		42	10с	7			3			0,8	
57а		195	10с	7			3			0,8	
Итого		442,0									

Наименование, местонахождение юридического лица /ФИО физического лица/ - **лесопользователя (арендатора) отсутствует**

(договор аренды лесного участка, постоянное (бессрочное) пользование лесным участком, договор безвозмездного срочного пользования лесным участком, реквизиты договора, срок пользования)

Особые отметки: нет. Акт лесопатологического обследования №040/03.

Первый заместитель министра -
начальник управления лесного
хозяйства

Колдаев А.В.

ФИО

13.10.2017
Дата

Подпись



Карта-схема расположения и границы лесного участка

Саратовская область

(субъект Российской Федерации, муниципальное образование)

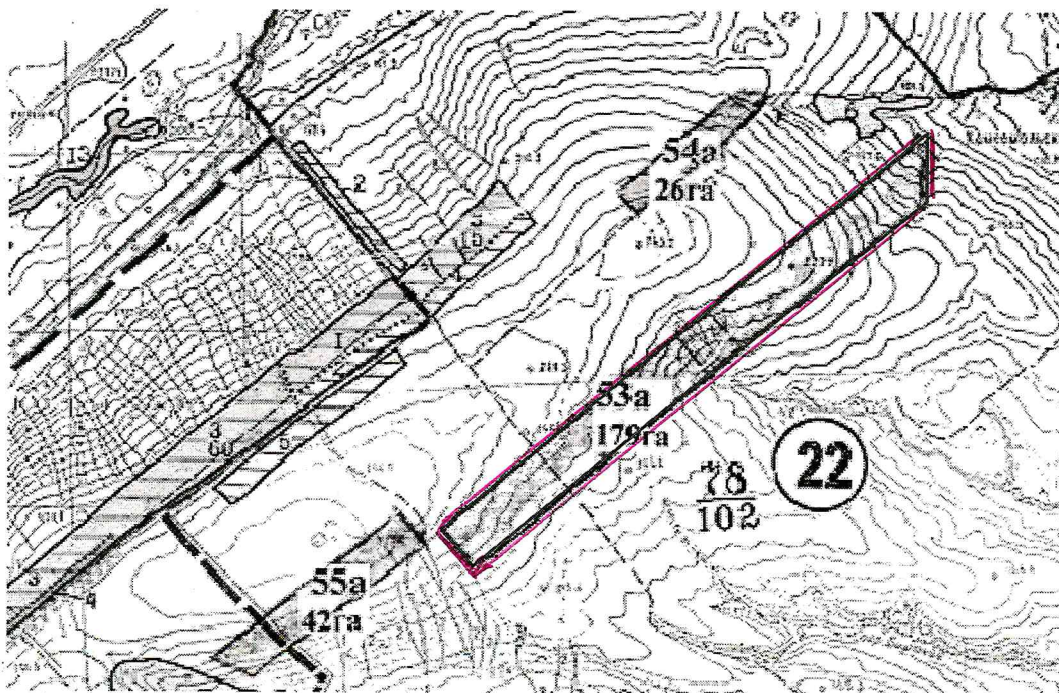
Лесничество (лесопарк) **Базарно-Карабулакское**

(название)

Участковое лесничество **Вязовское**, квартал 53а

(название)

Собственность - Российской Федерации;



Первый заместитель
министра - начальник
управления лесного
хозяйства

Колдаев А.В.

ФИО

13.10.2017

Дата

Подпись

МП



Карта-схема расположения и границы лесного участка

Саратовская область

(субъект Российской Федерации, муниципальное образование)

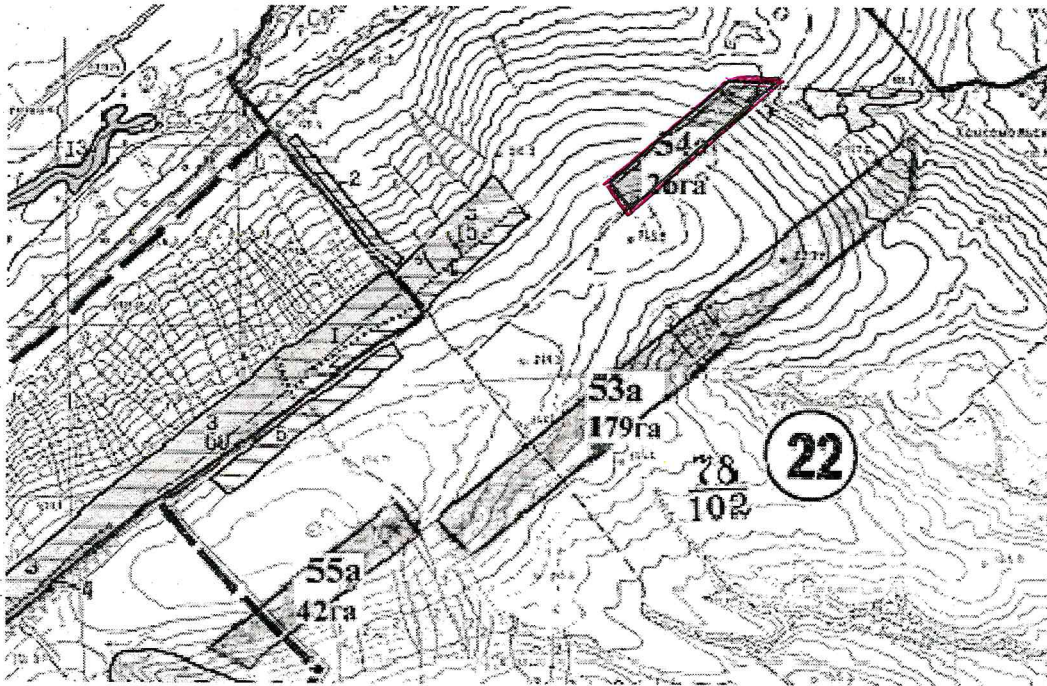
Лесничество (лесопарк) Базарно-Карабулакское

(название)

Участковое лесничество Вязовское, квартал 54а

(название)

Собственность - Российской Федерации;



Первый заместитель
министра - начальник
управления лесного
хозяйства

Колдаев А.В.

ФИО



13.10.2014

Подпись

Дата

МП

Карта-схема расположения и границы лесного участка

Саратовская область

(субъект Российской Федерации, муниципальное образование)

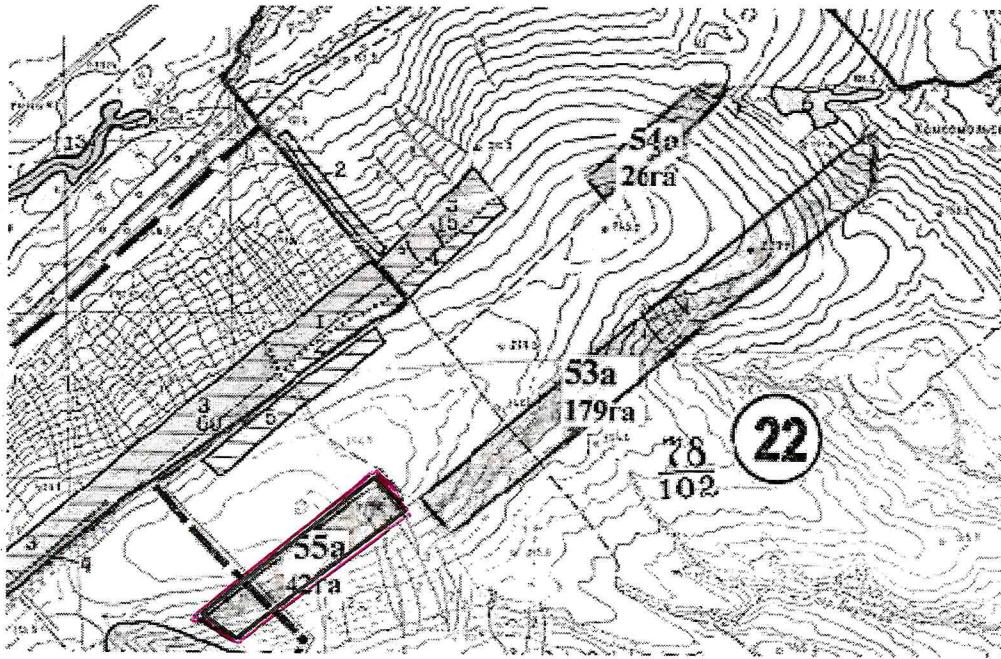
Лесничество (лесопарк) Базарно-Карабулакское

(название)

Участковое лесничество Вязовское, квартал 55а

(название)

Собственность - Российской Федерации;



Первый заместитель
министра - начальник
управления лесного
хозяйства
Колдаев А.В.

ФИО

13.10.2014

Дата

Подпись

МП



Карта-схема расположения и границы лесного участка

Саратовская область

(субъект Российской Федерации, муниципальное образование)

Лесничество (лесопарк) **Базарно-Карабулакское**

(название)

Участковое лесничество **Вязовское**, квартал 57а

(название)

Собственность - Российской Федерации;



Первый заместитель
министра - начальник
управления лесного
хозяйства

Колдаев А.В.

ФИО

13.10.2017

Дата

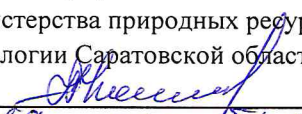
Подпись

МП



УТВЕРЖДАЮ

Первый заместитель министра-
начальник управления лесного хозяйства
министерства природных ресурсов
и экологии Саратовской области


Колдаев А.В.
« 18 » октября 20 17 г.

Акт
лесопатологического обследования № 041/03

лесных насаждений Базарнокарабулакского лесничества (лесопарка)
Саратовской области (субъект Российской Федерации)

Способ лесопатологического обследования:

1. Визуальный

2. Инструментальный

Место проведения

Участковое лесничество	Урочище (дача)	Квартал (кварталы)	Выдел (выделы)	Площадь, га
1	2	3	4	5
Алексеевское		14	15	13,0
Алексеевское		14	17	13,0

Лесопатологическое обследование проведено на общей площади 26,0 га

1. Визуальное лесопатологическое обследование. *

Наземное

Дистанционное

1.1. На площади 26,0 га фактическая таксационная характеристика лесного насаждения соответствует (не соответствует) таксационному описанию (нужное подчеркнуть). Причины несоответствия:
длительный период после лесоустройства

Список участков с выявленными несоответствиями таксационным описаниям приведена в приложении № 1 к Акту.

1.2. Лесные насаждения с нарушенной и утраченной устойчивостью выявлены на площади -

Участковое лесничество	Урочище (дача)	Площадь, га		Причина ослабления (гибели)
		с нарушенной устойчивостью	с утраченной устойчивостью	

Состояние обследованных лесных насаждений приведено в приложениях 1.1. - 1.4. к Акту в зависимости от метода проведения ЛПО

1.3. В обследованных лесных участках прогнозируется:

Прогноз	Площадь, га
Ослабление лесных насаждений	-
Усыхание лесных насаждений различной степени	-
Развитие очагов вредных организмов	-

1.4. Обнаружено загрязнение лесного участка отходами и выбросами:

промышленными

бытовыми


Вид загрязнения	Размеры загрязнения			Объем, кубм	Площадь загрязнения, га
	длина, м	ширина, м	высота, м		
-	-	-	-	-	-
-	-	-	-	-	-

ЗАКЛЮЧЕНИЕ

Оценка текущего санитарного и лесопатологического состояния лесных насаждений, назначенные профилактические мероприятия по защите лесов, агитационные мероприятия:

На площади 26,0 га санитарное состояние насаждений удовлетворительное, насаждения устойчивые. Единично присутствуют деревья 6-й и 8-й категорий состояния. Назначение мероприятий не требуется.

Исполнитель работ по проведению лесопатологического обследования:

Ф.И.О. Трокин Р.Н. Подпись 

* Раздел включается в акт, в случае проведения лесопатологического обследования визуальным способом.

Ведомость лесных участков с выявленными несоответствиями таксационным описаниям

1	2	3	4	5	6	7	8	9	Таксационная характеристика										Заложено пробных площадей		
									10	11	12	13	14	15	16	17	18	19	20	21	
Источник данных	ГОд проведения лесопроцесса	Номер квартала	Номер выдела	Площадь выдела, га	Целевое назначение лесов	Категория защитных лесов	Номер лесопатологического выдела	Площадь лесопатологического выдела, га	состав	попоза	возраст, лет	средняя высота, м	средний диаметр, см	тип леса	тип условий	местопроизрастания	полнота	фонитет	запас, куб. м/га	количество, шт.	общая площадь, га
ТО	1993	14	15	13	Защитные	Противоэрозионные	-	-	8Д2ЛИП	Д	65	13	22	дузм	с1		7	5	50	-	-
Ф	2017	14	15	13	Защитные	Противоэрозионные	-	-	8Д2ЛИП	Д	89	13	22	дузм	с1		7	5	50	-	-
ТО	1993	14	17	13	Защитные	Противоэрозионные	-	-	7ЛИП1Д1КЛО1Б	ЛИП	30	10	16	дсн	Д2_3	Д2_3	9	4	40	-	-
Ф	2017	14	17	13	Защитные	Противоэрозионные	-	-	7ЛИП1Д1КЛО1Б	ЛИП	54	10	16	дсн	Д2_3	Д2_3	9	4	40	-	-

Примечание:

ТО - таксационные описания

Ф - фактическая характеристика лесного насаждения

Исполнитель работ по проведению лесопатологического обследования:

Ф.И.О. Трокин Р.Н.

Подпись




Субъект Российской Федерации Саратовская область Лесничество (лесопарк) Б-Карабулакское
 Учасковое лесничество Алексеевское Урочище (лесная дача) -----

Номер квартала	Номер выдела	Площадь выдела, га	Лесное назначение лесов	Категория защитных лесов (код)	Номер лесопатологического выдела	Площадь лесопатологического выдела, га	Таксационная характеристика											Число деревьев на пробе, шт.	Распределение деревьев по категории состояния, % от запаса											Признаки повреждения деревьев (код)	Доля поврежденных деревьев, %	Причина ослабления, повреждения (код)	Поджиг рубке, %	Назначенные мероприятия	
							состав	порода	возраст, лет	средняя высота, м	средний диаметр, см	тип леса	полнота	бонитет	запас, куб. м/га	без признаков ослабления	ослабленные		сильно ослабленные	выкаюющие	свежий сухостой	старый сухостой	свежий ветровал	старый ветровал	свежий бурелом	старый бурелом	аварийные лесовья	вид	площадь, га						
1	2	13,0	Защитные	142	-	-	8	8	9	10	11	12	13	14	15	16	17	18	19	20	21	22	23	24	25	26	27	28	29	30	31	32	33	34	
14	15	13,0	Защитные	142	-	-	8	8Д2ЛИП	Д	89	13	22	ДУЗМ	0,7	5	12		80	20	0	0	0	0	0	0	0	0	0	160	20	610	-	371		
14	17	13,0	Защитные	142	-	-	8	7ЛИП1Д1КЛО1Б	ЛИП	0	0	0						70	30	0	0	0	0	0	0	0	0	160	30						
									ЛИП	54	10	16	ДСН	0,9	4	10		97	3	0	0	0	0	0	0	0	0	160	20	610	-	371			
									Д	0	0	0						98	2	0	0	0	0	0	0	0	0	160	2						
									КЛО	0	0	0						98	2	0	0	0	0	0	0	0	0	160	2						
									Б	0	0	0						95	5	0	0	0	0	0	0	0	0	160	5						

Показатели, не соответствующие таксационному описанию отмечаются *нк*

Примечания:

- Причины ослабления, повреждения: 610 - Межвидовая конкуренция
- Признаки повреждения деревьев: 160 - Ажурност кроны
- Категория защитных лесов: 142 - Противозробионные леса
- Назначенные мероприятия (вид): 371 - Визуальное лесопатологическое обследование наземным способом
- Исполнитель работ по проведению лесопатологического обследования: ФИО Трокин Р.Н. Подпись 

Дата составления документа 05.10.2017 Телефон 88452620015

ВЫПИСКА ИЗ ГОСУДАРСТВЕННОГО ЛЕСНОГО РЕЕСТРА

на «13» Октября 2017г.

Орган государственной власти, осуществляющий ведение государственного лесного реестра на территории Саратовской области: **министерство природных ресурсов и экологии Саратовской области в лице первого заместителя министра - начальника управления лесного хозяйства Колдаева А.В.**

Правообладатель земель лесного фонда на территории Саратовской области: **министерство природных ресурсов и экологии Саратовской области** (согласно п. 11 Положения о министерстве природных ресурсов и экологии Саратовской области, утвержденного постановлением Правительства Саратовской области от 08 октября 2013 г. № 537-П «Вопросы министерства природных ресурсов и экологии Саратовской области» и п.п. 2 п.1 ст. 83 Лесного кодекса РФ)

Заявитель: Министерство природных ресурсов и экологии Саратовской области (во исполнении пункта 1.7 протокола совещания Департамента лесного хозяйства по Приволжскому федеральному округу, ФБУ «Рослесозащита» №01-05/3678 от 27.12.2016)

Информация по запрашиваемому лесному участку:

Собственность: Российской Федерации

Категория земель: земли лесного фонда

ХАРАКТЕРИСТИКА ЛЕСНОГО УЧАСТКА

Адрес (местоположение) лесного участка: Базарно-Карабулакский район

Лесничество Базарно-Карабулакское

Участковое лесничество Алексеевское

Общая площадь, га 26,0

Категория лесов Защитные

Категория защитности лесов Ценные леса: противозерозийные леса

Возможный вид использования Заготовка древесины

Таксационная характеристика лесного участка (по материалам лесоустройства 1994 г.):

№ квартала	№ выдела	Площадь, га	Состав	Возраст	Высота	Диаметр	Бонитет	Тип леса	ТУМ	Полнота	Запас, м3/га
14	15	13	8днн2лп	65	13	22	5	дузм	с1	0,7	120
14	17	13	7лп1днн1кло1б	30	10	16	4	дсн	д2 3	0,9	100
Итого		26,0									

Наименование, местонахождение юридического лица /ФИО физического лица/ - **лесопользователя (арендатора) отсутствует**

(договор аренды лесного участка, постоянное (бессрочное) пользование лесным участком, договор безвозмездного срочного пользования лесным участком, реквизиты договора, срок пользования)

Особые отметки: нет. Акт лесопатологического обследования №041/03.

Первый заместитель министра -
начальник управления лесного
хозяйства

Колдаев А.В.

ФИО

13.10.2017

Дата

Подпись

МП



Карта-схема расположения и границы лесного участка

Саратовская область

(субъект Российской Федерации, муниципальное образование)

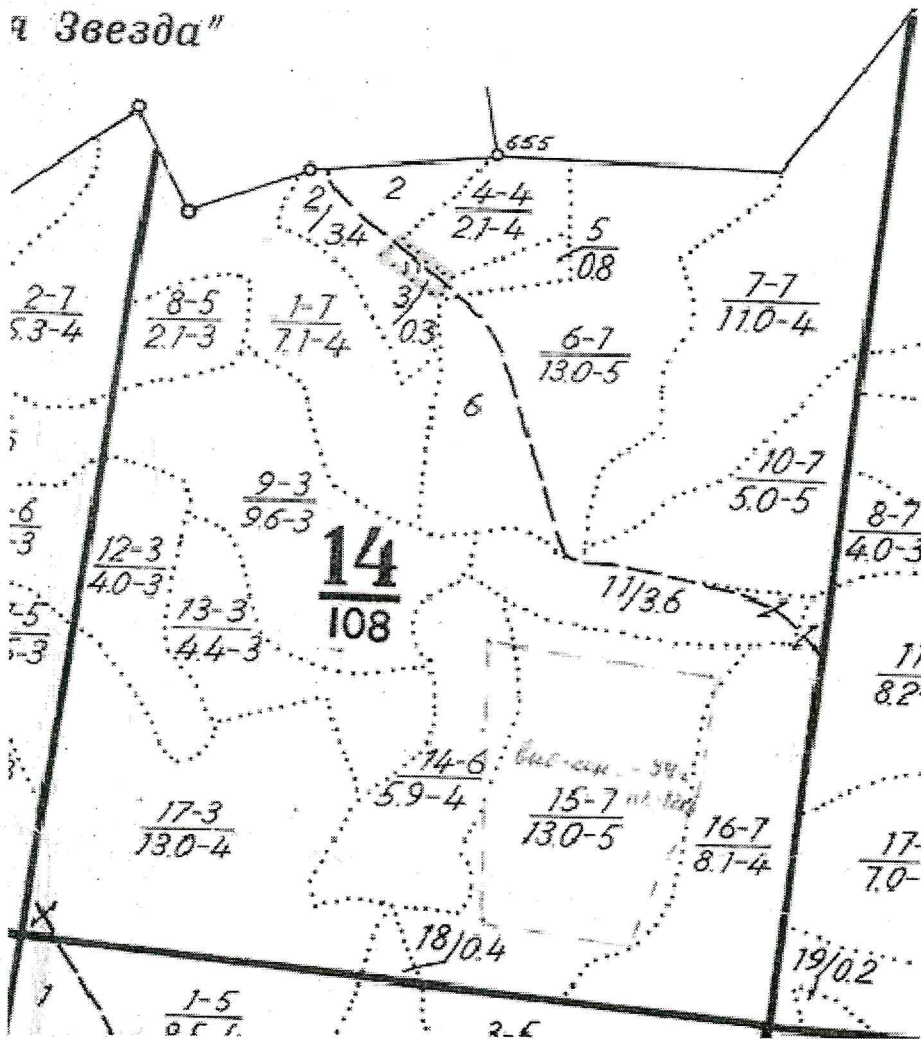
Лесничество (лесопарк) **Базарно-Карабулакское**

(название)

Участковое лесничество **Алексеевское**, квартал 14

Собственность - Российской Федерации;

«Звезда»



Первый заместитель
министра - начальник
управления лесного
хозяйства

Колдаев А.В.

ФИО

13.10.2017

Дата



Подпись

МП