

УТВЕРЖДАЮ

Первый заместитель министра-  
начальник управления лесного хозяйства  
министерства природных ресурсов  
и экологии Саратовской области

  
Колдаев А.В.  
« 18 » октября 20 17 г.

Акт

лесопатологического обследования № 028.103

лесных насаждений Базарнокарабулакского лесничества (лесопарка)  
Саратовская область (субъект Российской Федерации)

Способ лесопатологического обследования: 1. Визуальный   
2. Инструментальный

Место проведения

Участковое лесничество	Урочище (дача)	Квартал (кварталы)	Выдел (выделы)	Площадь, га
Нееловское		102	12	0.6

Лесопатологическое обследование проведено на общей площади 0.6 га

2. Инструментальное обследование лесного участка

2.1. Фактическая таксационная характеристика лесного насаждения соответствует (не соответствует) (нужное подчеркнуть) таксационному описанию. Причины несоответствия:  
длительный период после лесоустройства

Ведомость лесных участков с выявленными несоответствиями таксационным описаниям приведена в приложении № 1 к Акту.

2.2. Состояние насаждений: с нарушенной устойчивостью   
с утраченной устойчивостью

причины повреждения:

Губка корневая, воздействие тяжести снега прошлых лет, повлекшие сильный изгиб или слом стволов деревьев

В том числе:

заселено (отработано) стволовыми вредителями

Вид вредителя	Порода	Встречаемость (% заселённых деревьев)	Степень заселения лесного насаждения (слабая, средняя, сильная)



Алексеевское		102	12	5.9	ССР	0.6	сосна	1180	2018 год

Ведомость пречета деревьев, назначенных в рубку, и абрис лесного участка прилагаются  
(приложения 2 и 3 к Акту)

Меры по обеспечению возобновления очистка лесосеки от порубочных остатков

Мероприятия, необходимые для предупреждения повреждения и поражения смежных насаждений  
своевременное проведение намечаемой рубки и вывозка заготовленной древесины, сбор и сжигание порубочных  
остатков.

Сведения для расчёта степени повреждения:

Год образования старого сухостоя в период с 2015 по 2016 год ;

Основная причина повреждения древесины Губка корневая, воздействие тяжести снега прошлых лет, повлекшие  
сильный изгиб или слом стволов деревьев

Дата проведения обследования 05.10.2017г.

Исполнитель работ по проведению лесопатологического обследования:

ФИО Трокин Р.Н. Подпись 

Приложение № 1  
к Акту лесопатологического обследования

Ведомость лесных участков с выявленными несоответствиями таксационным описаниям

Источник данных	Год проведения лесосурьейства	Номер квартала	Номер выдела	Площадь выдела, га	Целевое назначение лесов	Категория защитных лесов	Номер лесопатологического выдела	Площадь лесопатологического	Таксационная характеристика										Заложено пробных площадей					
									состав	порода	возраст, лет	средняя высота, м	средний диаметр, см	тип леса	тип условий	местопроизрастания	полнота	бонитет	запас, куб.м/га	количество, шт.	общая площадь, га			
ТО	1993	102	12	5.9	Защитные	Противоэрозион	-	-	10С	С	45	17	18	СД	С2	7	1	200	-	-	-	-	-	-
Ф	2017	102	12	5.9	Защитные	Противоэрозион	1	0.6	10С	С	69	17	18	СД	С2	7	1	200	1	1	200	1	0.6	0.6

Примечание:

ТО - таксационные описания

Ф - фактическая характеристика лесного насаждения

Исполнитель работ по проведению лесопатологического обследования:

ФИО Трокин Р.Н.

Подпись

Приложение 1.1  
к акту лесопатологического обследования  
лесных насаждений за август 2017г.

Субъект Российской Федерации Саратовская область Лесничество (лесопарк) Б-Карабулакское  
Участковое лесничество Нееловское Урочище (лесная дача) - - - - -

Номер квартала	Номер выдела	Площадь выдела, га	Целевое назначение лесов	Категория защитных лесов (код)	Номер лесопатологического выдела	Площадь лесопатологического выдела, га	Таксационная характеристика										Число деревьев на пробе, шт.	Распределение деревьев по категориям состояния, % от запаса										Признаки повреждения деревьев (код)	Доля поврежденных деревьев, %	Причина ослабления, повреждения (код)	Поджегит рубке, %		Назначенные мероприятия		
							состав	попоя	возраст, лет	средняя высота, м	средний диаметр, см	тип леса	полнота	фонитет	запас, куб. м/га	без признаков ослабления		ослабленные	сильно ослабленные	усыхающие	свежий сухостой	старый сухостой	свежий ветровал	старый ветровал	свежий бурелом	старый бурелом	валявшиеся деревья				вд	площадь, га			
1	2	3	4	5	6	7	8	9	10	11	12	13	14	15	16	17	18	19	20	21	22	23	24	25	26	27	28	29	30	31	32	33	34		
102	12	5.9	Защитные	142	1	0.6	10С	С	69	17	18	СД	0.7	1	200	31	0	26	6	4	14	0	19	0	0	0	102	114	218	32	466	823	100	511	0.6

Показатели, не соответствующие таксационному описанию отмечаются "\*\*"

Примечания:

Причины ослабления, повреждения:

466 - Корневая губка

823 - Воздействие тяжести снега прошлых лет, повлекшие сильный изгиб или слом стволов деревьев

Признаки повреждения деревьев:

102 - усыхание от 1/4 до 1/2 ветвей в кроне свежее

114 - Усыхание более 3/4 в кроне прошлых лет;

218 - слом ствола под кроной прошлых лет

Категория защитных лесов:

142 - Противозерозионные леса

Назначенные мероприятия (вид):

511 - санитарная рубка сплошная

Исполнитель работ по проведению лесопатологического обследования:

ФИО Трокин Р.Н.

Подпись

Дата составления документа 05.10.2017 Телефон 88452620015

Ведомость перечета деревьев назначенных в рубку

ВРЕМЕННАЯ ПРОБНАЯ ПЛОЩАДЬ № 1

Субъект Российской Федерации

Саратовская область

Лесничество Базарнокарабулакское Участковое лесничество Нееловское

Квартал 102 Выдел 12 Площадь, га 5.9

Площадь очага, га 0.6 Размер пробной площади, га 0.6

Номер очага вредных организмов \_\_\_\_\_

Таксационная характеристика:

Тип леса Сд Состав 10С

Возраст 69 лет Бонитет 1 Полнота 0.7

Запас куб.м/га 200 Возобновление -

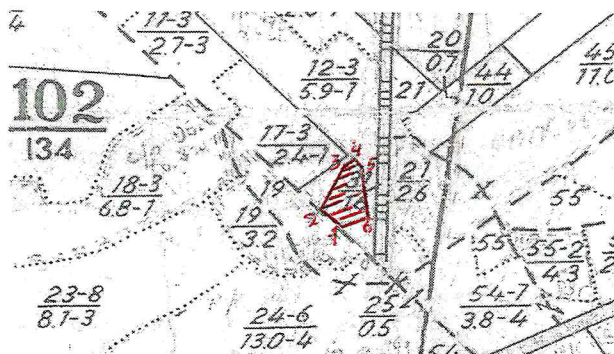
Время и причина ослабления насаждения губка корневая  
Воздействие тяжести снега прошлых лет, повлекшие сильный изгиб или слом стволов деревьев

Тип очага: эпизодический, хронический (подчеркнуть)

Фаза развития очага вредных организмов: начальная, нарастания численности, собственно вспышка, кризис (подчеркнуть)

Состояние насаждения, намечаемые мероприятия сильно ослабленное

Привязка:



Исполнитель работ по проведению лесопатологического обследования:

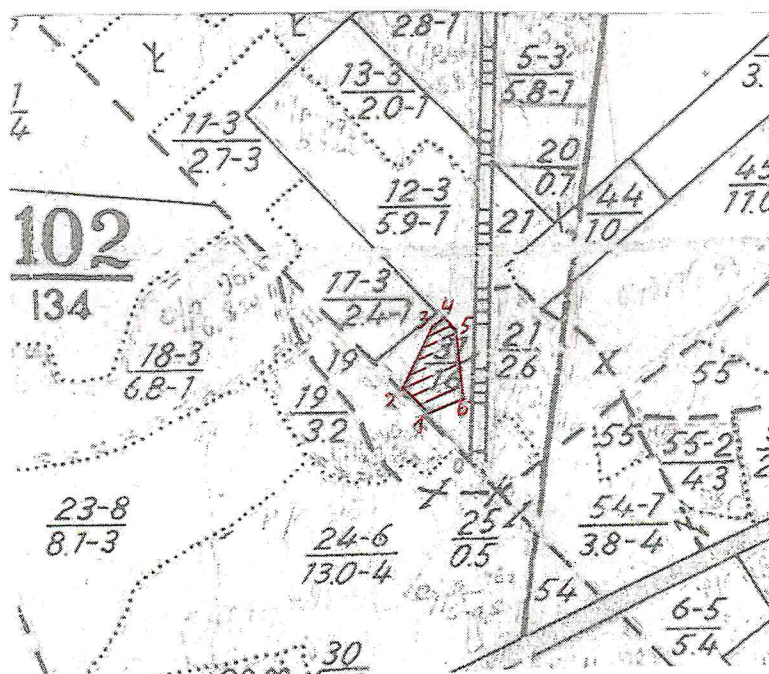
Дата 05.10.2017 2017 г.  
Должность инженер-лесопатолог Подпись [Signature] Трокин Р.Н.  
Ф.И.О.



**Приложение 3**  
**к акту лесопатологического обследования**

**Абрис участка**

Масштаб: 1:10000



Номера точек	Координаты	Румбы линий	Длина, м
1-2	N52°15'43,10" E46°22'37,57"	СЗ: 47	45
2-3	N52°15'44,31" E46°22'36,28"	СВ: 28	91
3-4	N52°15'46,61" E46°22'39,28"	СВ: 54	18
4-5	N52°15'46,91" E46°22'40,09"	ЮЗ: 42	24
5-6	N52°15'46,30" E46°22'40,78"	ЮВ: 7	88
6-1	N52°15'43,50" E46°22'40,27"	ЮЗ: 70	53

Условные обозначения:

Исполнитель работ по проведению лесопатологического обследования:

ФИО Трокин Р.Н. Подпись *Р.Н. Трокин*

Дата составления документа 05.10.2017 Телефон 8 (8452) 62-00-15



# ВЫПИСКА ИЗ ГОСУДАРСТВЕННОГО ЛЕСНОГО РЕЕСТРА

на «13» октября 2017г.

Орган государственной власти, осуществляющий ведение государственного лесного реестра на территории Саратовской области: **министерство природных ресурсов и экологии Саратовской области в лице первого заместителя министра - начальника управления лесного хозяйства Колдаева А.В.**

Правообладатель земель лесного фонда на территории Саратовской области: **министерство природных ресурсов и экологии Саратовской области** (согласно п. 11 Положения о министерстве природных ресурсов и экологии Саратовской области, утвержденного постановлением Правительства Саратовской области от 08 октября 2013 г. № 537-П «Вопросы министерства природных ресурсов и экологии Саратовской области» и п.п. 2 п.1 ст. 83 Лесного кодекса РФ)

**Заявитель: Министерство природных ресурсов и экологии Саратовской области** (во исполнении пункта 1.7 протокола совещания Департамента лесного хозяйства по Приволжскому федеральному округу, ФБУ «Рослесозащита» №01-05/3678 от 27.12.2016)

## Информация по запрашиваемому лесному участку:

Собственность: Российской Федерации

Категория земель: земли лесного фонда

## ХАРАКТЕРИСТИКА ЛЕСНОГО УЧАСТКА

Адрес (местоположение) лесного участка: Базарно-Карабулакский район

Лесничество Базарно-Карабулакское

Участковое лесничество Нееловское

Общая площадь, га 0,6

Категория лесов Защитные

Категория защитности лесов Ценные леса: противоэрозионные леса

Возможный вид использования Заготовка древесины

Таксационная характеристика лесного участка (по материалам лесоустройства 1994 г.):

№ квартала	№ выдела	Площадь, га	Состав	Возраст	Высота	Диаметр	Бонитет	Тип леса	ТУМ	Полнота	Запас, м3/га
102	12	0,6	10С+Л	45	17	18	1	СД	С2	0,7	200
<b>Итого</b>		<b>0,6</b>									

Наименование, местонахождение юридического лица /ФИО физического лица/ - **лесопользователя (арендатора) отсутствует**

(договор аренды лесного участка, постоянное (бессрочное) пользование лесным участком, договор безвозмездного срочного пользования лесным участком, реквизиты договора, срок пользования)

Особые отметки: нет. Акт лесопатологического обследования №028/03.

Первый заместитель министра -  
начальник управления лесного  
хозяйства

**Колдаев А.В.**

\_\_\_\_\_  
ФИО

13.10.2017

\_\_\_\_\_  
Дата



\_\_\_\_\_  
Подпись

\_\_\_\_\_  
МП

# Карта-схема расположения и границы лесного участка

## Саратовская область

(субъект Российской Федерации, муниципальное образование)

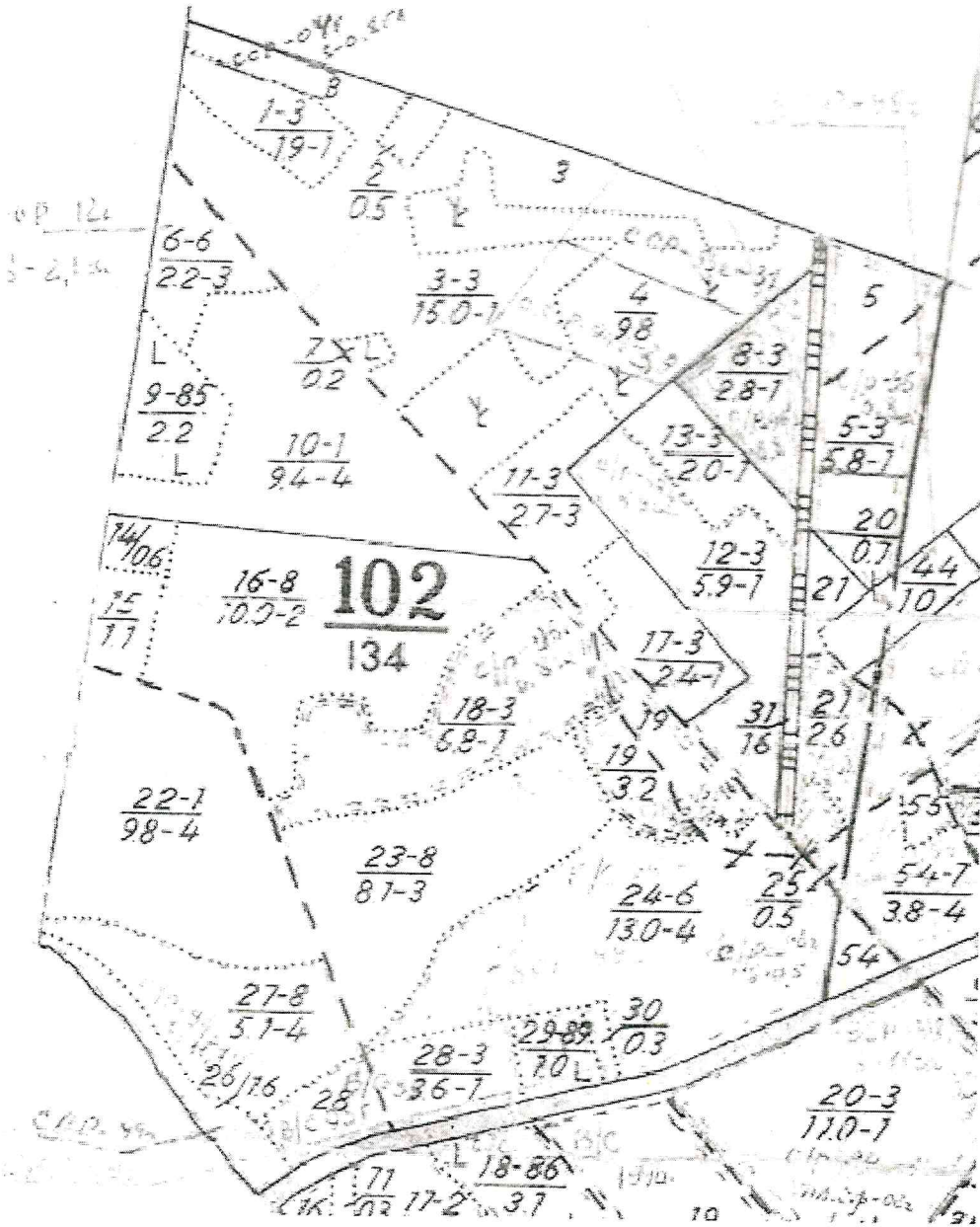
Лесничество (лесопарк) **Базарно-Карабулакское**

(название)

Участковое лесничество **Нееловское**, квартал 102

(название)

Собственность - Российской Федерации;



Первый заместитель министра-начальник управления лесного хозяйства

**Колдаев А.В.**

ФИО

13.10.2017

Дата

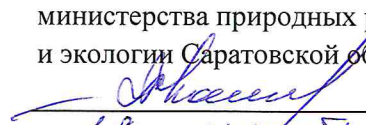


Подпись

МП

УТВЕРЖДАЮ

Первый заместитель министра-  
начальник управления лесного хозяйства  
министерства природных ресурсов  
и экологии Саратовской области

  
Колдаев А.В.  
« 18 » октября 20 17 г.

Акт

лесопатологического обследования № 029/03

лесных насаждений Базарнокарабулакского лесничества (лесопарка)  
Саратовская область (субъект Российской Федерации)

Способ лесопатологического обследования:

1. Визуальный

2. Инструментальный

Место проведения

Участковое лесничество	Урочище (дача)	Квартал (кварталы)	Выдел (выделы)	Площадь, га
Липовское		37	2	10.0

Лесопатологическое обследование проведено на общей площади 10.0 га

2. Инструментальное обследование лесного участка

2.1. Фактическая таксационная характеристика лесного насаждения соответствует (не соответствует)

(нужное подчеркнуть) таксационному описанию. Причины несоответствия:

длительный период после лесоустройства

Ведомость лесных участков с выявленными несоответствиями таксационным описаниям приведена в приложении № 1 к Акту.

2.2. Состояние насаждений: с нарушенной устойчивостью

с утраченной устойчивостью

причины повреждения:

засуха

В том числе:

заселено (отработано) стволовыми вредителями

Вид вредителя	Порода	Встречаемость (% заселённых деревьев)	Степень заселения лесного насаждения (слабая, средняя, сильная)

Повреждено огнём

Вид пожара	Порода	Состояние корневых лап		Состояние корневой шейки		Подсушивание луба	
		процент повреждённых огнём корней	процент деревьев с данным повреждением	ожог корневой шейки по окружности (1/4; 2/4; 3/4; более 3/4)	процент деревьев с данным повреждением	по окружности (1/4; 2/4; 3/4; более 3/4)	процент деревьев с данным повреждением

Поражено болезнями

Вид болезни	Порода	Встречаемость (% повреждённых деревьев)	Степень поражения лесного насаждения (слабая, средняя, сильная)
засуха	Ос	14	сильная

2.3. Выборке подлежит 74.1 % деревьев,

в том числе:

ослабленных \_\_\_\_\_ % (причины назначения) \_\_\_\_\_  
 сильно ослабленных \_\_\_\_\_ % (причины назначения) \_\_\_\_\_  
 усыхающих \_\_\_\_\_ % (причины назначения) \_\_\_\_\_  
 свежего сухостоя 5.7 %,

в том числе: свежего ветровала - \_\_\_\_\_ %

свежего бурелома - \_\_\_\_\_ %

старого ветровала 48.7 %

в том числе: старого бурелома \_\_\_\_\_ %

старого сухостоя 19.7 %

аварийных - \_\_\_\_\_ %

2.4. Полнота лесного насаждения после уборки деревьев, подлежащих рубке, составит 0.18.

Критическая полнота для данной категории лесных насаждений составляет 0.3.

**ЗАКЛЮЧЕНИЕ**

С целью предотвращения негативных процессов или снижения ущерба от их воздействия назначено:

Участковое лесничество	Урочище (дача)	Квартал	Выдел	Площадь выдела, га	Вид мероприятия	Площадь мероприятия, га	Порода	Запас на выдел, куб. м	Крайние сроки проведения
Липовское		37	2	38	СРС	10	Осина	6840	2018 год


Ведомость пречета деревьев, назначенных в рубку, и абрис лесного участка прилагаются  
(приложения 2 и 3 к Акту)

Меры по обеспечению возобновления очистка лесосеки от порубочных остатков

Мероприятия, необходимые для предупреждения повреждения и поражения смежных насаждений  
своевременное проведение намечаемой рубки и вывозка заготовленной древесины, сбор и сжигание порубочных  
остатков.

Сведения для расчёта степени повреждения:

Год образования старого сухостоя в период с 2015 по 2016 год ;

Основная причина повреждения древесины засуха

Дата проведения обследования 05.10.2017г.

Исполнитель работ по проведению лесопатологического обследования:

ФИО Трокин Р.Н. Подпись 

Приложение № 1  
к Акту лесопатологического обследования

Ведомость лесных участков с выявленными несоответствиями таксационным описаниям

Источник данных	Год проведения лесосурьейства	Номер квартала	Номер выдела	Площадь выдела, га	Целевое назначение лесов	Категория защитных лесов	Номер лесопатологического выдела	Площадь лесопатологического выдела	Лесопатологического	Таксационная характеристика										Заложено пробных площадей			
										состав	порода	возраст, лет	средняя высота, м	средний диаметр, см	тип леса	тип условий	местопроизрастания	полнота	бонитет	запас, куб.м/га	количество, шт.	общая площадь, га	
ТО	1993	37	2	38	Защитные	Противозрзизо	-	-	лесопатологического	70С2Б1ЛИП	ОС	50	18	20	20	дсч	д2_3	0.8	2	180	-	-	-
Ф	2017	37	2	38	Защитные	Противозрзизо	1	10	лесопатологического	70С2Б1ЛИП	ОС	74	18	20	дсч	д2_3	0.8	2	180	1	10	10	

Примечание:

ТО - таксационные описания

Ф - фактическая характеристика лесного насаждения

Исполнитель работ по проведению лесопатологического обследования:

ФИО Трокин Р.Н.

Подпись





**Ведомость перечета деревьев назначенных в рубку**

ВРЕМЕННАЯ ПРОБНАЯ ПЛОЩАДЬ № 1

Субъект Российской Федерации

Саратовская область

Лесничество	<u>Базарнокарабулакское</u>	Участковое лесничество	<u>Липовское</u>
Квартал	<u>37</u>	Выдел	<u>2</u>
		Площадь, га	<u>38.0</u>
Площадь очага, га	<u>10.0</u>	Размер пробной площади, га	<u>10</u>
Номер очага вредных организмов _____			
Таксационная характеристика: _____			
Тип леса	<u>дсн</u>	Состав	<u>7ОС2Б1ЛИП</u>
Возраст	<u>74</u> лет	Бонитет	<u>2</u>
		Полнота	<u>0.8</u>
Запас куб.м/га	<u>180</u>	Возобновление	<u>-</u>
Время и причина ослабления насаждения		<u>Засуха</u>	

Тип очага: эпизодический, хронический (подчеркнуть)

Фаза развития очага вредных организмов: начальная, нарастания численности, собственно вспышка, кризис (подчеркнуть)

Состояние насаждения, намечаемые мероприятия усыхающее

СРС

Привязка:



Исполнитель работ по проведению лесопатологического обследования:

Дата	<u>05.10.</u>	2017 г.	
Должность	<u>инженер-лесопатолог</u>	Подпись	<u>[Signature]</u>
			<u>Трокин Р.Н.</u>
			Ф.И.О.



**ВЕДОМОСТЬ ПЕРЕЧЕТА ДЕРЕВЬЕВ**

Лесная порода

Осина

Ступени толщины, см	Количество деревьев по категориям состояния																				Всего деревьев по ступеням толщины								
	1		2		3		4			5			6				ветровал, бурелом				аварийные деревья				шт.	м3	в т.ч. подлежат рубке		
	шт.	м3	шт.	м3	шт.	м3	НЗ	З	м3	НЗ	З	м3	НЗ	З	О	м3	НЗ	З	О	м3	НЗ	З	О	м3			шт.	%	м3
8																													
12																													
16	16	2.24			13	1.82	4		0.56	10		1.40	30		4.30	71		9.84						144	20.16	111	77.1	15.54	
20	24	6.00			20	5.00	7		1.75	16		4.00	47		11.75	109		27.25						223	55.75	172	77.1	43.00	
24	46	18.86			38	15.58	13		5.33	30		12.30	89		36.49	206		84.46						422	173.02	325	77.0	133.25	
28	37	21.46			30	17.40	10		5.80	29		16.82	70		40.60	158		91.64						334	193.72	257	76.9	149.06	
32	35	28.00			28	22.40	10		8.00	22		17.60	66		52.8	155		124.00						316	252.80	243	76.9	194.40	
36 и более	25	26.5			20	21.20	7		7.42	16		16.96	47		49.82	110		116.60						225	238.50	173	77	183.38	
<b>Итого:</b>	<b>183</b>	<b>103.06</b>			<b>149</b>	<b>83.40</b>	<b>51</b>		<b>28.86</b>	<b>123</b>		<b>69.08</b>	<b>349</b>		<b>195.76</b>	<b>809</b>		<b>453.79</b>						<b>1664</b>	<b>933.95</b>	<b>1281</b>	<b>76.9</b>	<b>718.63</b>	
<b>%</b>	<b>11.0</b>	<b>11.0</b>			<b>9.0</b>	<b>8.9</b>	<b>3.1</b>		<b>3.1</b>	<b>7.0</b>		<b>7.4</b>	<b>21.0</b>		<b>21.0</b>	<b>48.9</b>		<b>48.6</b>						<b>100</b>	<b>100</b>	<b>76.9</b>		<b>77.0</b>	

Лесная порода

Береза

Ступени толщины, см	Количество деревьев по категориям состояния																				Всего деревьев по ступеням толщины								
	1		2		3		4			5			6				ветровал, бурелом				аварийные деревья				шт.	м3	в т.ч. подлежат рубке		
	шт.	м3	шт.	м3	шт.	м3	НЗ	З	м3	НЗ	З	м3	НЗ	З	О	м3	НЗ	З	О	м3	НЗ	З	О	м3			шт.	%	м3
8																													
12																													
16	11	1.65			15	2.25				3		0.45	15		2.25	60		9.00						104	15.60	78	75.0	11.70	
20	12	3.12			16	4.16				3		0.78	16		4.16	60		15.60						107	27.82	79	73.8	20.54	
24	15	5.85			20	7.80				4		1.56	20		7.80	73		28.47						132	51.48	97	73.5	37.83	
28	11	6.16			15	8.40				3		1.68	16		8.96	57		31.92						102	57.12	76	74.5	42.56	
32	18	13.86			24	18.48				5		3.85	24		18.48	88		67.76						159	122.43	117	73.6	90.09	
36 и более	24	24.48			32	32.64				6		6.12	31		31.62	123		125.46						216	220.32	160	74.1	163.20	
<b>Итого:</b>	<b>91</b>	<b>55.12</b>			<b>122</b>	<b>73.73</b>				<b>24</b>		<b>14.44</b>	<b>122</b>		<b>73.27</b>	<b>461</b>		<b>278.21</b>						<b>820</b>	<b>494.77</b>	<b>607</b>	<b>74.0</b>	<b>365.92</b>	
<b>%</b>	<b>11.1</b>	<b>11.1</b>	<b>0</b>		<b>14.9</b>	<b>14.9</b>				<b>2.9</b>		<b>2.9</b>	<b>14.9</b>		<b>14.8</b>	<b>56.2</b>		<b>56.3</b>						<b>100</b>	<b>100</b>	<b>74.0</b>		<b>74.0</b>	


Лесная порода

Липа

Ступени толщины, см	Количество деревьев по категориям состояния																				Всего деревьев по ступеням толщины								
	1		2		3		4			5			6				ветровал, бурелом				аварийные деревья				шт.	м3	в т.ч. подлежат рубке		
	шт.	м3	шт.	м3	шт.	м3	НЗ	З	м3	НЗ	З	м3	НЗ	З	О	м3	НЗ	З	О	м3	НЗ	З	О	м3			шт.	%	м3
8																													
12																													
16	8	1.20			3	0.45				1		0.15	5		0.75	7		1.05						24	3.60	13	54.2	1.95	
20	6	1.56			2	0.52				1		0.26	3		0.78	4		1.04						16	4.16	8	50.0	2.08	
24	5	2.00			1	0.40				-		-	3		1.20	5		2.00						14	5.60	8	57.1	3.20	
28	5	2.85			2	1.14				-		-	4		2.28	5		2.85						16	9.12	9	56.3	5.13	
32	2	1.52			1	0.76				-		-	1		0.76	3		2.28						7	5.32	4	57.1	3.04	
36 и более	1	0.99			-	-				-		-	-		-	1		0.99						2	1.98	1	50.0	0.99	
<b>Итого:</b>	<b>27</b>	<b>10.12</b>			<b>9</b>	<b>3.27</b>				<b>2.0</b>		<b>0.41</b>	<b>16.0</b>		<b>5.77</b>	<b>25.0</b>		<b>10.21</b>						<b>79</b>	<b>29.78</b>	<b>43</b>	<b>54.4</b>	<b>16.39</b>	
<b>%</b>	<b>34.2</b>	<b>34.0</b>			<b>11.4</b>	<b>11.0</b>				<b>2.5</b>		<b>1.4</b>	<b>20.3</b>		<b>19.4</b>	<b>31.6</b>		<b>34.20</b>						<b>100</b>	<b>100</b>	<b>54.4</b>		<b>55.0</b>	

Примечание: НЗ – незаселенное, З – заселенное, О – отработанное вредителями

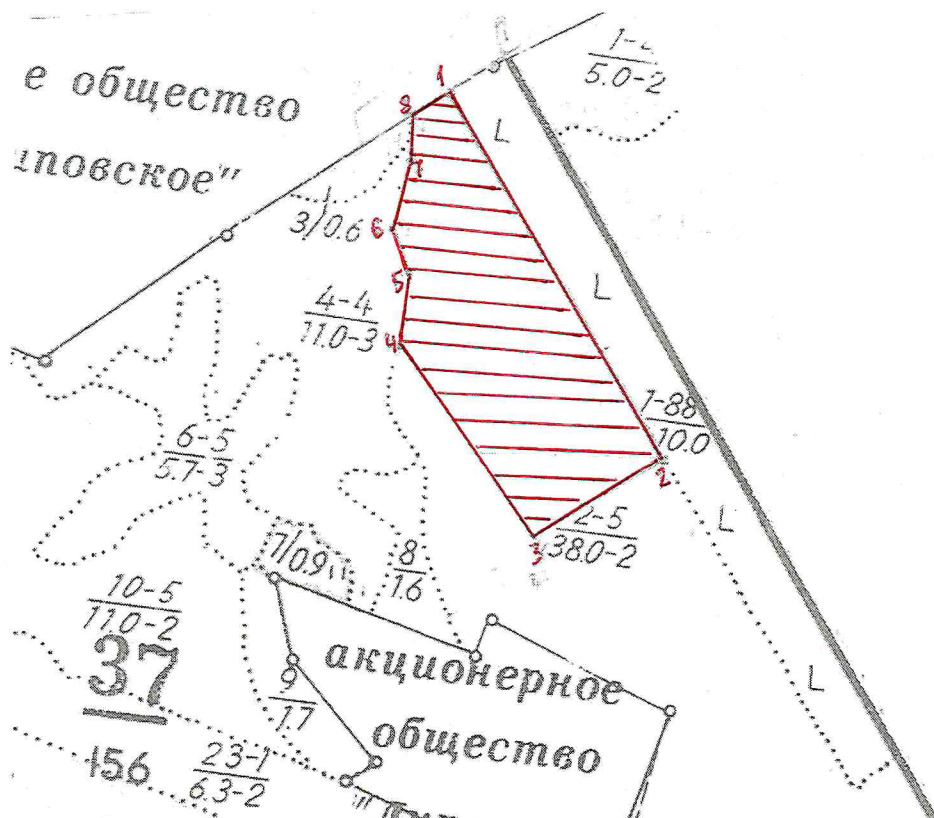
Дата 05.10.2017 2017 г.

Должность инженер-лесопатолог Подпись  Трокин Р.Н.  
(Ф.И.О.)

**Приложение 3**  
**к акту лесопатологического обследования**

**Абрис участка**

Масштаб: 1:10000



Номера точек	Координаты	Румбы линий	Длина, м
1-2	N52°23'55,49" E46°09'51,05"	ЮВ: 39	560
2-3	N52°23'41,31" E46°10'09,57"	ЮЗ: 53	200
3-4	N52°23'37,46" E46°10'01,12"	СЗ: 43	312
4-5	N52°23'44,64" E46°09'49,50"	СВ: 2	90
5-6	N52°23'47,62" E46°09'49,65"	СЗ: 28	65
6-7	N52°23'49,46" E46°09'48,11"	СВ: 7	95
7-8	N52°23'52,46" E46°09'49,05"	СВ: 4	60
8-1	N52°23'54,52" E46°09'48,96"	СВ: 51	50

Условные обозначения:

Исполнитель работ по проведению лесопатологического обследования:

ФИО Трокин Р.Н. Подпись *[Signature]*

Дата составления документа 05.10.2017 Телефон 8 (8452) 62-00-15

# ВЫПИСКА ИЗ ГОСУДАРСТВЕННОГО ЛЕСНОГО РЕЕСТРА

на «13» октября 2017г.

Орган государственной власти, осуществляющий ведение государственного лесного реестра на территории Саратовской области: **министерство природных ресурсов и экологии Саратовской области в лице первого заместителя министра - начальника управления лесного хозяйства Колдаева А.В.**

Правообладатель земель лесного фонда на территории Саратовской области: **министерство природных ресурсов и экологии Саратовской области** (согласно п. 11 Положения о министерстве природных ресурсов и экологии Саратовской области, утвержденного постановлением Правительства Саратовской области от 08 октября 2013 г. № 537-П «Вопросы министерства природных ресурсов и экологии Саратовской области» и п.п. 2 п.1 ст. 83 Лесного кодекса РФ)

**Заявитель: Министерство природных ресурсов и экологии Саратовской области** (во исполнении пункта 1.7 протокола совещания Департамента лесного хозяйства по Приволжскому федеральному округу, ФБУ «Рослесозащита» №01-05/3678 от 27.12.2016)

## Информация по запрашиваемому лесному участку:

Собственность: Российской Федерации

Категория земель: земли лесного фонда

## ХАРАКТЕРИСТИКА ЛЕСНОГО УЧАСТКА

Адрес (местоположение) лесного участка: Базарно-Карабулакский район

Лесничество Базарно-Карабулакское

Участковое лесничество Липовское

Общая площадь, га 10,0

Категория лесов Защитные

Категория защитности лесов Ценные леса: противоэрозионные леса

Возможный вид использования Заготовка древесины

Таксационная характеристика лесного участка (по материалам лесоустройства 1994 г.):

№ квартала	№ выдела	Площадь, га	Состав	Возраст	Высота	Диаметр	Бонитет	Тип леса	ТУМ	Полнота	Запас, м3/га
37	ч2	10,0	7ос2б1лп	50	18	20	2	дсн	д2_3	0,8	180
<b>Итого</b>		<b>10,0</b>									

Наименование, местонахождение юридического лица /ФИО физического лица/ - **лесопользователя (арендатора) отсутствует**

(договор аренды лесного участка, постоянное (бессрочное) пользование лесным участком, договор безвозмездного срочного пользования лесным участком, реквизиты договора, срок пользования)

Особые отметки: нет. Акт лесопатологического обследования №029/03.

Первый заместитель министра -  
начальник управления лесного  
хозяйства

**Колдаев А.В.**

ФИО

13.10.2017

Дата



# Карта-схема расположения и границы лесного участка Саратовская область

(субъект Российской Федерации, муниципальное образование)

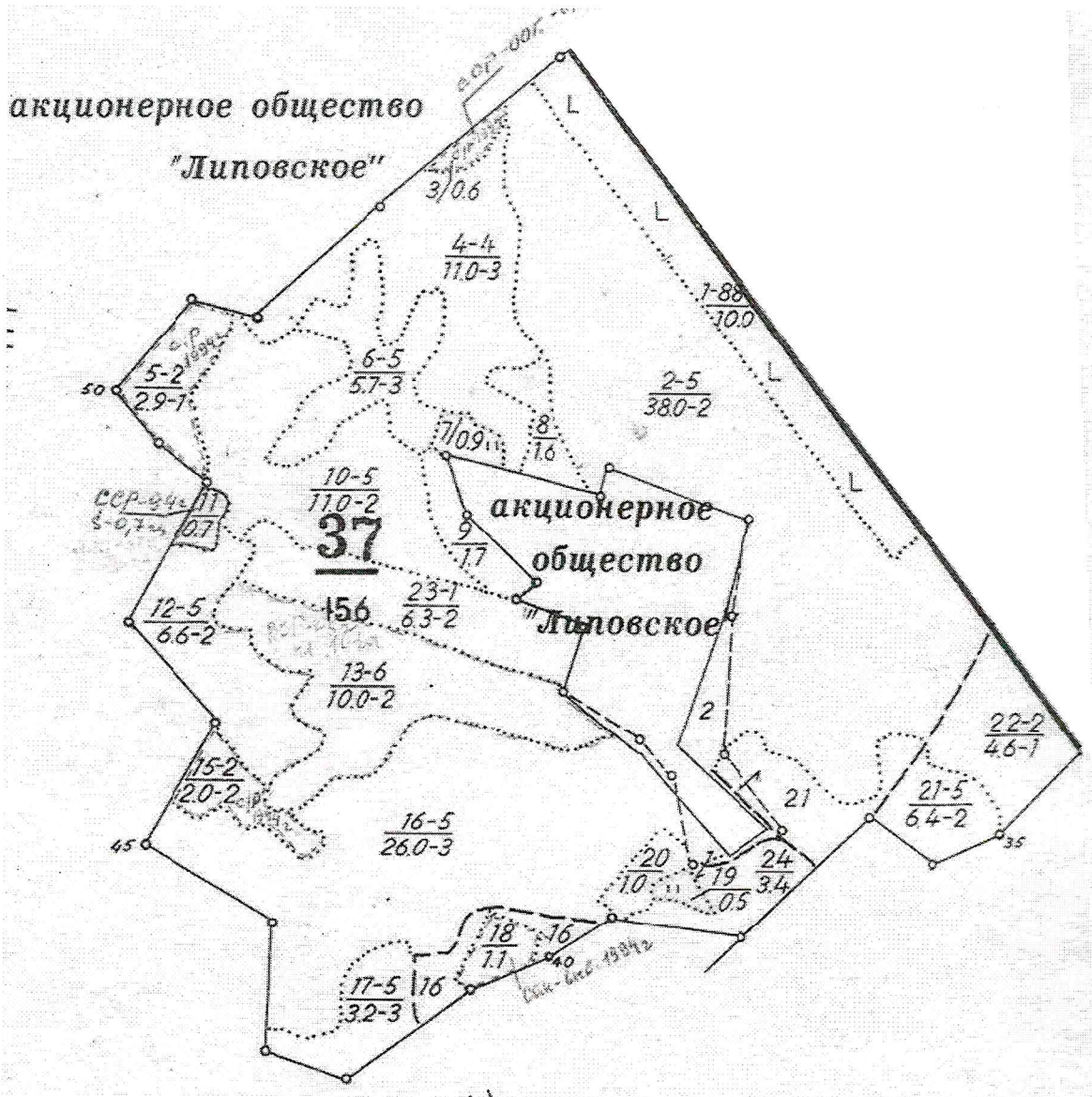
Лесничество (лесопарк) **Базарно-Карабулакское**

(название)

Участковое лесничество **Липовское**, квартал 37

(название)

Собственность - Российской Федерации;



Первый заместитель  
министра - начальник  
управления лесного  
хозяйства  
**Колдаев А.В.**

ФИО

13.10.2017

Дата




Подпись

МП

УТВЕРЖДАЮ

Первый заместитель министра-  
начальник управления лесного хозяйства  
министерства природных ресурсов  
и экологии Саратовской области

 Колдаев А.В.  
« 18 » октября 2018 г.

Акт

лесопатологического обследования № 030/03

лесных насаждений Базарнокарабулакского лесничества (лесопарка)  
Саратовская область (субъект Российской Федерации)

Способ лесопатологического обследования: 1. Визуальный   
2. Инструментальный

Место проведения

Участковое лесничество	Урочище (дача)	Квартал (кварталы)	Выдел (выделы)	Площадь, га
Вязовское		47	9	5.6

Лесопатологическое обследование проведено на общей площади 5.6 га

2. Инструментальное обследование лесного участка

2.1. Фактическая таксационная характеристика лесного насаждения соответствует (не соответствует) (нужное подчеркнуть) таксационному описанию. Причины несоответствия:  
длительный период после лесоустройства

Ведомость лесных участков с выявленными несоответствиями таксационным описаниям приведена в приложении № 1 к Акту.

2.2. Состояние насаждений: с нарушенной устойчивостью   
с утраченной устойчивостью

причины повреждения:

засуха

В том числе:

заселено (отработано) стволовыми вредителями

Вид вредителя	Порода	Встречаемость (% заселённых деревьев)	Степень заселения лесного насаждения (слабая, средняя, сильная)




Ведомость пречета деревьев, назначенных в рубку, и абрис лесного участка прилагаются  
(приложения 2 и 3 к Акту)

Меры по обеспечению возобновления очистка лесосеки от порубочных остатков

Мероприятия, необходимые для предупреждения повреждения и поражения смежных насаждений  
своевременное проведение намечаемой рубки и вывозка заготовленной древесины, сбор и сжигание порубочных  
остатков.

Сведения для расчёта степени повреждения:

Год образования старого сухостоя в период с 2015 по 2016 год ;

Основная причина повреждения древесины засуха

Дата проведения обследования 05.10.2017г.

Исполнитель работ по проведению лесопатологического обследования:

ФИО Трокин Р.Н. Подпись 

Приложение № 1  
к Акту лесопатологического обследования

Ведомость лесных участков с выявленными несоответствиями таксационным описаниям


Источник данных	Год проведения лесосурьютства	Номер квартала	Номер выдела	Площадь выдела, га	Целевое назначение лесов	Категория защитных лесов	Номер лесопатологического выдела	Площадь лесопатологического выдела,	Таксационная характеристика										Заложено пробных площадей				
									состав	порода	возраст, лет	средняя высота, м	средний диаметр, см	тип леса	тип условий	местопроизрастания	плотота	бонитет	запас, куб.м/га	количество, шт.	общая площадь, га		
ТО	1993	47	9	14	Защитные	Противоэрозийные			10Д	Д	70	13	20	20	Дузм	С1	3	5	50	-	-		
Ф	2017	47	9	14	Защитные	Противоэрозийные	1	5.6	10Д	Д	94	13	20	20	Дузм	С1	3	5	50	1	5.6		

Примечание:

ТО - таксационные описания

Ф - фактическая характеристика лесного насаждения

Исполнитель работ по проведению лесопатологического обследования:

ФИО Трокин Р.Н. Подпись 



Приложение 1.1  
к акту лесопатологического обследования  
Результаты проведения лесопатологического обследования лесных насаждений за август 2017г.  
(месяц)

Субъект Российской Федерации Саратовская область Лесничество (лесопарк) Б-Карабулакское  
Учасковое лесничество Урочище (лесная дача) -----

Номер квартала	Номер выдела	Площадь выдела, га	Площадь выдела, га	Категория защитных лесов	Целевое назначение лесов	Категория защитных лесов (код)	Номер лесопатологического выдела	Площадь лесопатологического выдела, га	Таксационная характеристика										Число деревьев на пробе, шт.	Распределение деревьев по категории состояния, % от запаса										Признаки повреждения деревьев (код)	Доля поврежденных деревьев, %	Причина ослабления, повреждения (код)	Поджегит рубке, %		Назначенные мероприятия		
									состав	попоя	возраст, лет	средняя высота, м	средний диаметр, см	тип леса	полнота	фонитет	запас, куб. м/га	без признаков ослабления		ослабленные	сильно ослабленные	усыхающие	свежий сухостой	старый сухостой	свежий ветровал	старый ветровал	свежий бурелом	старый бурелом	аварийные лесовы				Признаки повреждения деревьев (код)	Доля поврежденных деревьев, %	Причина ослабления, повреждения (код)	Поджегит рубке, %	вид
1	2	3	14	4	4	5	6	7	8	9	10	11	12	13	14	15	16	17	18	19	20	21	22	23	24	25	26	27	28	29	30	31	32	33	34	511	5.6
47	9	9	10Д	Защитные	142	142	1	5.6	10Д	Д	94	13	20	Дузм	0.3	5	50	70	0	4	5	2	11	0	8	0	0	0	114	133	9	830	820	100	511	5.6	

Показатели, не соответствующие таксационному описанию отмечаются "\*\*"

Примечания:

Причины ослабления, повреждения:

830 - Засуха

810 - Неблагоприятные условия произрастания

358 - Трутовик ложный осиновый

Признаки повреждения деревьев:

112 - Усыхание от 1/4 до 1/2 ветвей в кроне прошлых лет;

114 - Усыхание более 3/4 в кроне прошлых лет;

133 - Усыхание вершины прошлых лет более 2/3 длины кроны

Категория защитных лесов:

142 - Противозонозные леса

Назначенные мероприятия (вид):

370 - Инструментальное лесопатологическое обследование.

Исполнитель работ по проведению лесопатологического обследования:

ФИО Трокин Р.Н.

Подпись

Дата составления документа 05.10.2017 Телефон 88452620015

Ведомость перечета деревьев назначенных в рубку

ВРЕМЕННАЯ ПРОБНАЯ ПЛОЩАДЬ № 1

Субъект Российской Федерации

Саратовская область

Лесничество	<u>Базарнокарабулакское</u>	Участковое лесничество	<u>Вязовское</u>			
Квартал	<u>47</u>	Выдел	<u>9</u>	Площадь, га	<u>5.6</u>	
Площадь очага, га	<u>5.6</u>	Размер пробной площади, га	<u>5.6</u>			
Номер очага вредных организмов						
Таксационная характеристика:						
Тип леса	<u>Дузм</u>	Состав	<u>10Д</u>			
Возраст	<u>94</u>	лет	Бонитет	<u>5</u>	Полнота	<u>0.3</u>
Запас куб.м/га	<u>50</u>	Возобновление	<u>-</u>			
Время и причина ослабления насаждения	<u>Засуха</u>					

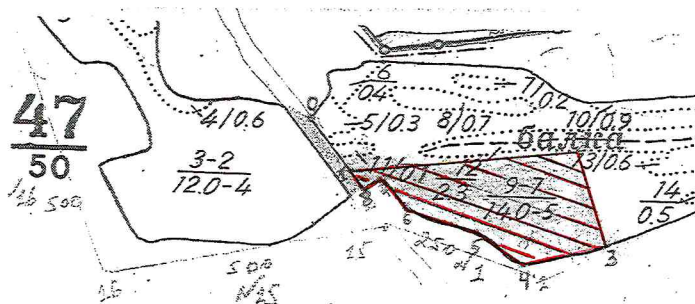
Тип очага: эпизодический, хронический (подчеркнуть)

Фаза развития очага вредных организмов: начальная, нарастания численности, собственно вспышка, кризис (подчеркнуть)

Состояние насаждения, намечаемые мероприятия

Ослабленное

Привязка:



Исполнитель работ по проведению лесопатологического обследования:

Дата 05.10. 2017 г. Подпись [Signature] Трокин Р.Н.  
Должность инженер-лесопатолог Ф.И.О.

ВЕДОМОСТЬ ПЕРЕЧЕТА ДЕРЕВЬЕВ

Лесная порода

Дуб

Ступени толщины, см	Количество деревьев по категориям состояния																				Всего деревьев по ступеням толщины								
	1		2		3		4			5			6				ветровал, бурелом				аварийные деревья				шт.	м3	в т.ч. подлежат рубке		
	шт.	м3	шт.	м3	шт.	м3	НЗ	З	мЗ	НЗ	З	мЗ	НЗ	З	О	мЗ	НЗ	З	О	мЗ	НЗ	З	О	мЗ			шт.	%	м3
8																													
12																													
16	55	7.70			3	0.42	4		0.56	2		0.28	9			1.26	6			0.84				79	11.06	17	21.5	2.38	
20	774	185.76			44	10.56	55		13.20	22		5.28	122			29.28	88			21.12				1105	265.20	232	21.0	55.68	
24	38	14.44			2	0.76	3		1.14	1		0.38	6			2.28	4			1.52				54	20.52	11	20.4	4.18	
28																													
32																													
36 и более																													
Итого:	867	207.90			49	11.74	62		14.90	25		5.94	137			32.82	98			23.48				1238	296.78	260	21.0	62.24	
%	70.0	70.0			4.0	4.0	5.0		5.0	2.0		2.0	11.1			11.1	7.9			7.9				100	100	21.0		21.0	

Лесная порода

Ступени толщины, см	Количество деревьев по категориям состояния																				Всего деревьев по ступеням толщины								
	1		2		3		4			5			6				ветровал, бурелом				аварийные деревья				шт.	м3	в т.ч. подлежат рубке		
	шт.	м3	шт.	м3	шт.	м3	НЗ	З	мЗ	НЗ	З	мЗ	НЗ	З	О	мЗ	НЗ	З	О	мЗ	НЗ	З	О	мЗ			шт.	%	м3
8																													
12																													
16																													
20																													
24																													
28																													
32																													
36 и более																													
Итого:																													
%																													

Лесная порода

Ступени толщины, см	Количество деревьев по категориям состояния																				Всего деревьев по ступеням толщины								
	1		2		3		4			5			6				ветровал, бурелом				аварийные деревья				шт.	м3	в т.ч. подлежат рубке		
	шт.	м3	шт.	м3	шт.	м3	НЗ	З	мЗ	НЗ	З	мЗ	НЗ	З	О	мЗ	НЗ	З	О	мЗ	НЗ	З	О	мЗ			шт.	%	м3
8																													
12																													
16																													
20																													
24																													
28																													
32																													
36 и более																													
Итого:																													
%																													

Примечание: НЗ – незаселенное, З – заселенное, О – отработанное вредителями

Дата 05.10. 2017 г.

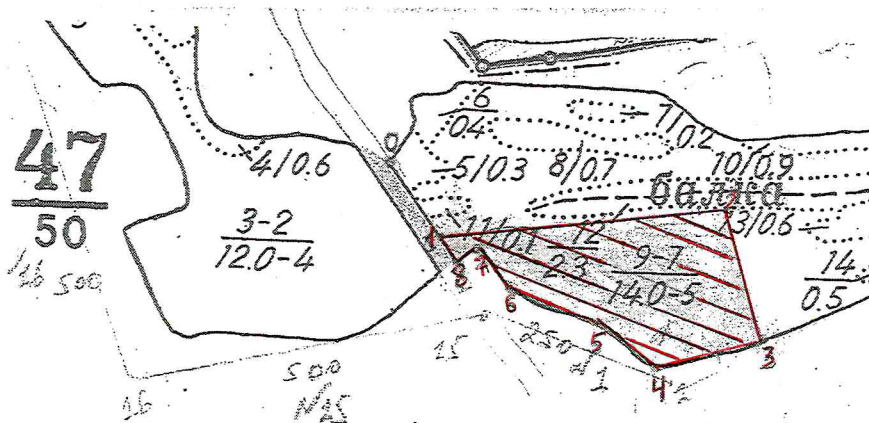
Должность инженер-лесопатолог

Подпись  Трокин Р.Н.  
(Ф.И.О.)

**Приложение 3**  
**к акту лесопатологического обследования**

**Абрис участка**

Масштаб: 1:10000



Номера точек	Координаты	Румбы линий	Длина, м
1-2	N52°05'38,05" E46°46'06,15"	СВ: 82	380
2-3	N52°05'39,60" E46°46'25,95"	ЮВ: 5	175
3-4	N52°05'34,17" E46°46'28,90"	ЮЗ: 70	150
4-5	N52°05'32,84" E46°46'21,35"	СЗ: 55	100
5-6	N52°05'34,64" E46°46'16,97"	СЗ: 70	125
6-7	N52°05'35,92" E46°46'11,00"	СЗ: 40	70
7-8	N52°05'37,66" E46°46'08,60"	ЮЗ: 60	30
8-1	N52°05'36,98" E46°46'07,43"	СЗ: 35	40

Условные обозначения:

Исполнитель работ по проведению лесопатологического обследования:

ФИО Трокин Р.Н. Подпись *ММ*

Дата составления документа 05.10.2017 Телефон 8 (8452) 62-00-15

# ВЫПИСКА ИЗ ГОСУДАРСТВЕННОГО ЛЕСНОГО РЕЕСТРА

на «13» октября 2017г.

Орган государственной власти, осуществляющий ведение государственного лесного реестра на территории Саратовской области: **министерство природных ресурсов и экологии Саратовской области в лице первого заместителя министра - начальника управления лесного хозяйства Колдаева А.В.**

Правообладатель земель лесного фонда на территории Саратовской области: **министерство природных ресурсов и экологии Саратовской области** (согласно п. 11 Положения о министерстве природных ресурсов и экологии Саратовской области, утвержденного постановлением Правительства Саратовской области от 08 октября 2013 г. № 537-П «Вопросы министерства природных ресурсов и экологии Саратовской области» и п.п. 2 п.1 ст. 83 Лесного кодекса РФ)

**Заявитель: Министерство природных ресурсов и экологии Саратовской области** (во исполнении пункта 1.7 протокола совещания Департамента лесного хозяйства по Приволжскому федеральному округу, ФБУ «Рослесозащита» №01-05/3678 от 27.12.2016)

## Информация по запрашиваемому лесному участку:

Собственность: Российской Федерации  
Категория земель: земли лесного фонда

## ХАРАКТЕРИСТИКА ЛЕСНОГО УЧАСТКА

Адрес (местоположение) лесного участка: Базарно-Карабулакский район

Лесничество	Базарно-Карабулакское
Участковое лесничество	Вязовское
Общая площадь, га	5,6
Категория лесов	Защитные
Категория защитности лесов	Ценные леса: противозерозийные леса
Возможный вид использования	Заготовка древесины

Таксационная характеристика лесного участка (по материалам лесоустройства 1994 г.):

№ квартала	№ выдела	Площадь, га	Состав	Возраст	Высота	Диаметр	Бонитет	Тип леса	ТУМ	Полнота	Запас, м3/га
47	ч14	5,6	10ДНН+ОС	70	13	20	5	Дузм	С1	0,3	50
<b>Итого</b>		<b>5,6</b>									

Наименование, местонахождение юридического лица /ФИО физического лица/ - **лесопользователя (арендатора) отсутствует**

(договор аренды лесного участка, постоянное (бессрочное) пользование лесным участком, договор безвозмездного срочного пользования лесным участком, реквизиты договора, срок пользования)

Особые отметки: нет. Акт лесопатологического обследования №030/03.

Первый заместитель министра -  
начальник управления лесного  
хозяйства

**Колдаев А.В.**

ФИО

13.10.2017

Дата



Подпись

# Карта-схема расположения и границы лесного участка Саратовская область

(субъект Российской Федерации, муниципальное образование)

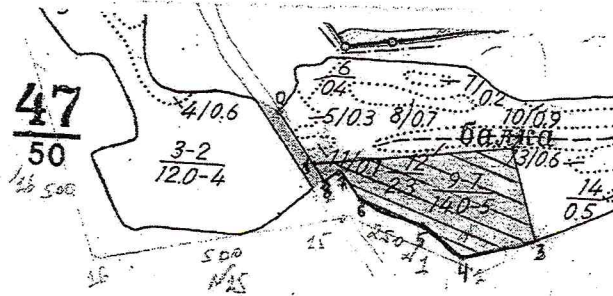
Лесничество (лесопарк) **Базарно-Карабулакское**

(название)

Участковое лесничество **Вязовское**, квартал 47

(название)

Собственность - Российской Федерации;



Номера точек	Координаты	Румбы линий	Длина, м
1-2	N52°05'38,05" E46°46'06,15"	СВ: 82	380
2-3	N52°05'39,60" E46°46'25,95"	ЮВ: 5	175
3-4	N52°05'34,17" E46°46'28,90"	ЮЗ: 70	150
4-5	N52°05'32,84" E46°46'21,35"	СЗ: 55	100
5-6	N52°05'34,64" E46°46'16,97"	СЗ: 70	125
6-7	N52°05'35,92" E46°46'11,00"	СЗ: 40	70
7-8	N52°05'37,66" E46°46'08,60"	ЮЗ: 60	30
8-1	N52°05'36,98" E46°46'07,43"	СЗ: 35	40

Первый заместитель  
министра - начальник  
управления лесного  
хозяйства

**Колдаев А.В.**

ФИО

13.10.2014

Дата

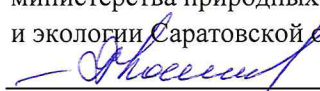


Подпись

МП

УТВЕРЖДАЮ

Первый заместитель министра-  
начальник управления лесного хозяйства  
министерства природных ресурсов  
и экологии Саратовской области

  
Колдаев А.В.  
« 18 » октября 2017 г.

Акт

лесопатологического обследования № 031/03

лесных насаждений Базарнокарабулакского лесничества (лесопарка)  
Саратовская область (субъект Российской Федерации)

Способ лесопатологического обследования: 1. Визуальный   
2. Инструментальный

Место проведения

Участковое лесничество	Урочище (дача)	Квартал (кварталы)	Выдел (выделы)	Площадь, га
Алексеевское		3	26	0.3

Лесопатологическое обследование проведено на общей площади 0.3 га

2. Инструментальное обследование лесного участка

2.1. Фактическая таксационная характеристика лесного насаждения соответствует (не соответствует) (нужное подчеркнуть) таксационному описанию. Причины несоответствия:  
длительный период после лесоустройства

Ведомость лесных участков с выявленными несоответствиями таксационным описаниям приведена в приложении № 1 к Акту.

2.2. Состояние насаждений: с нарушенной устойчивостью   
с утраченной устойчивостью

причины повреждения:

губка корневая

В том числе:

заселено (отработано) стволовыми вредителями

Вид вредителя	Порода	Встречаемость (% заселённых деревьев)	Степень заселения лесного насаждения (слабая, средняя, сильная)





Ведомость пречета деревьев, назначенных в рубку, и абрис лесного участка прилагаются  
(приложения 2 и 3 к Акту)

Меры по обеспечению возобновления очистка лесосеки от порубочных остатков

---

Мероприятия, необходимые для предупреждения повреждения и поражения смежных насаждений  
своевременное проведение намечаемой рубки и вывозка заготовленной древесины, сбор и сжигание порубочных  
остатков.

---

Сведения для расчёта степени повреждения:

Год образования старого сухостоя в период с 2015 по 2016 год ;

Основная причина повреждения древесины Губка корневая

---

Дата проведения обследования 05.10.2017г.

Исполнитель работ по проведению лесопатологического обследования:

ФИО Трокин Р.Н. Подпись 

Приложение № 1  
к Акту лесопатологического обследования

Ведомость лесных участков с выявленными несоответствиями таксационным описаниям

Источник данных	Год проведения лесосурьейства	Номер квартала	Номер выдела	Площадь выдела, га	Целевое назначение лесов	Категория защитных лесов	Номер лесопатологического выдела	Площадь лесопатологического	Таксационная характеристика										Заложено пробных площадей			
									состав	порода	возраст, лет	средняя высота, м	средний диаметр, см	тип леса	тип условий местопрорастания	полнота	бонитет	запас, куб.м/га	количество, шт.	общая площадь, га		
ТО	1993	3	26	2	Защитные	Противоэрозион	-	-	10С	С	60	22	26	26	сэлл	а1	7	1	280	-	-	-
Ф	2017	3	26	2	Защитные	Противоэрозион	1	0.3	10С	С	84	22	28	28	сэлл	а1	7	1	282	1	0.3	0.3

Примечание:

ТО - таксационные описания

Ф - фактическая характеристика лесного насаждения

Исполнитель работ по проведению лесопатологического обследования:

ФИО Трокин Р.Н.

Подпись

Приложение 1.1

к акту лесопатологического обследования

Результаты проведения лесопатологического обследования лесных насаждений за август 2017г.

(месяц)

Субъект Российской Федерации Саратовская область Лесничество (лесопарк) Б-Карабулакское

Участковое лесничество Алексеевское Урочище (лесная дача) -----

Номер квартала	Номер выдела	Площадь выдела, га	Целевое назначение лесов	Категория защитных лесов (код)	Номер лесопатологического выдела	Площадь лесопатологического выдела, га	Таксационная характеристика										Число деревьев на пробе, шт.	Распределение деревьев по категориям состояния, % от запаса										Признаки поврежденных деревьев (код)	Доля поврежденных деревьев, %	Причина ослабления, повреждения (код)	Назначенные мероприятия					
							состав	порода	возраст, лет	средняя высота, м	средний диаметр, см	тип леса	полнота	бонитет	запас, куб. м/га	без признаков ослабления		ослабленные	сильно ослабленные	усыхающие	свежий сухой	старый сухой	свежий ветровал	старый ветровал	свежий бурелом	старый бурелом	валяющиеся				вид	площадь, га				
1	2	3	4	5	6	7	8	9	10	11	12	13	14	15	16	17	18	19	20	21	22	23	24	25	26	27	28	29	30	31	32	33	34			
3	26	2	Защитн	142	1	0.3	10С	С	84	22	28	сзл	0.7	1	282	124	33	0	21	10	3	16	0	17	0	0	0	206	132	114	31	466	820	100	511	0.3

Показатели, не соответствующие таксационному описанию отмечаются "\*" "

Примечания:

Причины ослабления, повреждения:

466, 820 - Корневая губка, погодные условия

Признаки повреждения деревьев:

114 - Усыхание более 3/4 в кроне прошлых лет;

206 - Обрыв корней (вывал) прошлых лет

132 - Усыхание вершины прошлых лет от 1/3 до 2/3 длины кроны

Категория защитных лесов:

142 - Противозерозийные леса

Назначенные мероприятия (вид):

511 - Санитарная рубка сплошная

Исполнитель работ по проведению лесопатологического обследования:

ФИО Трокин Р.Н.

Подпись 

Дата составления документа 05.10.2017 Телефон 88452620015

Ведомость перечета деревьев назначенных в рубку

ВРЕМЕННАЯ ПРОБНАЯ ПЛОЩАДЬ № 1

Субъект Российской Федерации

Саратовская область

Лесничество	<u>Базарнокарабулакское</u>	Участковое лесничество	<u>Алексеевское</u>			
Квартал	<u>3</u>	Выдел	<u>26</u>	Площадь, га	<u>2.0</u>	
Площадь очага, га	<u>0.3</u>	Размер пробной площади, га	<u>0.3</u>			
Номер очага вредных организмов						
Таксационная характеристика:						
Тип леса	<u>Сзл</u>	Состав	<u>10С</u>			
Возраст	<u>84</u>	лет	Бонитет	<u>1</u>	Полнота	<u>0.7</u>
Запас куб.м/га	<u>282</u>	Возобновление	<u>-</u>			
Время и причина ослабления насаждения	<u>губка корневая</u>					

Тип очага: эпизодический, хронический (подчеркнуть)

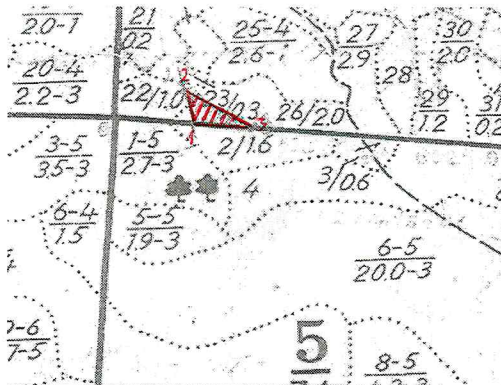
Фаза развития очага вредных организмов: начальная, нарастания численности, собственно вспышка, кризис (подчеркнуть)

Состояние насаждения, намечаемые мероприятия

сильно ослабленное

СРС

Привязка:



Исполнитель работ по проведению лесопатологического обследования:

Дата 05.10. 2017 г.

Должность инженер-лесопатолог

Подпись

Трокин Р.Н.

Ф.И.О.

ВЕДОМОСТЬ ПЕРЕЧЕТА ДЕРЕВЬЕВ

Лесная порода

Сосна

Ступени толщины, см	Количество деревьев по категориям состояния																				Всего деревьев по ступеням толщины									
	1		2		3		4			5			6				ветровал, бурелом				аварийные деревья				шт.	м3	в т.ч. подлежат рубке			
	шт.	м3	шт.	м3	шт.	м3	НЗ	З	м3	НЗ	З	м3	НЗ	З	О	м3	НЗ	З	О	м3	НЗ	З	О	м3			шт.	%	м3	
8	1	0.03			-		-										-				-					1	0.03	-	-	
12	2	0.14			1	0.07	-										-				-					3	0.21	1	33.3	0.07
16	4	0.59			3	0.47	1		0.15	-						2				0.29	2				12	1.79	8	66.7	1.20	
20	8	2.09			6	1.57	3		0.79	1						4				1.05	5				27	7.07	19	70.4	4.98	
24	6	2.54			3	1.26	1		0.42	-					2				0.85	2					14	5.92	8	57.1	3.38	
28	7	4.49			4	2.57	2		1.28	-					3				1.93	3					19	12.20	12	63.2	7.71	
32	6	5.37			5	4.48	2		1.79	1					4				3.58	4					22	19.69	16	72.7	14.32	
36 и более	8	11.64			6	8.73	3		4.36	1					4				5.82	4					26	37.82	18	69.2	26.18	
Итого:	42	26.89			28	19.15	12		8.79	3					19				13.52	20					124	84.73	82	66.1	57.84	
%	33.9	31.7	0.0		22.6	22.6	9.7		10.4	2.4					3.1	15.3			16.0	16.1					100	100	66.1		68.3	

Лесная порода

Ступени толщины, см	Количество деревьев по категориям состояния																				Всего деревьев по ступеням толщины									
	1		2		3		4			5			6				ветровал, бурелом				аварийные деревья				шт.	м3	в т.ч. подлежат рубке			
	шт.	м3	шт.	м3	шт.	м3	НЗ	З	м3	НЗ	З	м3	НЗ	З	О	м3	НЗ	З	О	м3	НЗ	З	О	м3			шт.	%	м3	
8																														
12																														
16																														
20																														
24																														
28																														
32																														
36 и более																														
Итого:																														
%																														

Лесная порода

Ступени толщины, см	Количество деревьев по категориям состояния																				Всего деревьев по ступеням толщины									
	1		2		3		4			5			6				ветровал, бурелом				аварийные деревья				шт.	м3	в т.ч. подлежат рубке			
	шт.	м3	шт.	м3	шт.	м3	НЗ	З	м3	НЗ	З	м3	НЗ	З	О	м3	НЗ	З	О	м3	НЗ	З	О	м3			шт.	%	м3	
8																														
12																														
16																														
20																														
24																														
28																														
32																														
36 и более																														
Итого:																														
%																														

Примечание: НЗ – незаселенное, З – заселенное, О – отработанное вредителями

Дата 05.10. 2017 г.

Должность инженер-лесопатолог

Подпись

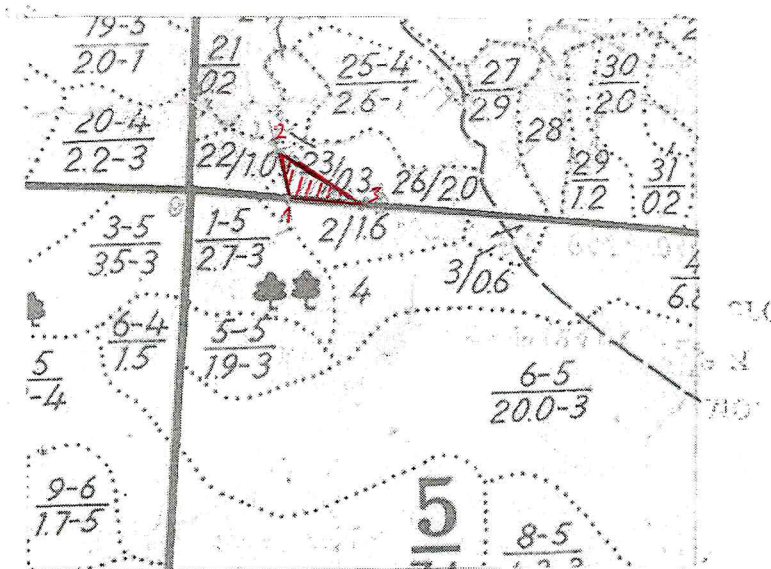


Трокин Р.Н.  
(Ф.И.О.)

**Приложение 3**  
**к акту лесопатологического обследования**

**Абрис участка**

Масштаб: 1:10000



Номера точек	Координаты	Румбы линий	Длина, м
1-2	N52°17'17,31"E46°21'35,60"	СЗ: 12	60
2-3	N52°17'19,19"E46°21'34,43"	ЮВ: 60	135
3-1	N52°17'16,83"E46°21'40,35"	ЮЗ: 85	85

Условные обозначения:

Исполнитель работ по проведению лесопатологического обследования:

ФИО Трокин Р.Н. Подпись *Р.Н. Трокин*

Дата составления документа 05.10.2017 Телефон 8 (8452) 62-00-15

# ВЫПИСКА ИЗ ГОСУДАРСТВЕННОГО ЛЕСНОГО РЕЕСТРА

на «13» Октября 2017г.

Орган государственной власти, осуществляющий ведение государственного лесного реестра на территории Саратовской области: **министерство природных ресурсов и экологии Саратовской области в лице первого заместителя министра - начальника управления лесного хозяйства Колдаева А.В.**

Правообладатель земель лесного фонда на территории Саратовской области: **министерство природных ресурсов и экологии Саратовской области** (согласно п. 11 Положения о министерстве природных ресурсов и экологии Саратовской области, утвержденного постановлением Правительства Саратовской области от 08 октября 2013 г. № 537-П «Вопросы министерства природных ресурсов и экологии Саратовской области» и п.п. 2 п.1 ст. 83 Лесного кодекса РФ)

**Заявитель: Министерство природных ресурсов и экологии Саратовской области** (во исполнении пункта 1.7 протокола совещания Департамента лесного хозяйства по Приволжскому федеральному округу, ФБУ «Рослесозащита» №01-05/3678 от 27.12.2016)

## Информация по запрашиваемому лесному участку:

Собственность: Российской Федерации  
Категория земель: земли лесного фонда

## ХАРАКТЕРИСТИКА ЛЕСНОГО УЧАСТКА

Адрес (местоположение) лесного участка: Базарно-Карабулакский район

Лесничество	Базарно-Карабулакское
Участковое лесничество	Алексеевское
Общая площадь, га	0,3
Категория лесов	Защитные
Категория защитности лесов	Ценные леса: противозерозийные леса
Возможный вид использования	Заготовка древесины

Таксационная характеристика лесного участка (по материалам лесоустройства 1994 г.):

№ квартала	№ выдела	Площадь, га	Состав	Возраст	Высота	Диаметр	Бонитет	Тип леса	ТУМ	Полнота	Запас, м3/га
3	ч26	0,3	10с	60	22	26	1	сзлл	a1	0,7	280
<b>Итого</b>		<b>0,3</b>									

Наименование, местонахождение юридического лица /ФИО физического лица/ - **лесопользователя (арендатора) отсутствует**

(договор аренды лесного участка, постоянное (бессрочное) пользование лесным участком, договор безвозмездного срочного пользования лесным участком, реквизиты договора, срок пользования)

Особые отметки: нет. Акт лесопатологического обследования №031/03.

Первый заместитель министра -  
начальник управления лесного  
хозяйства  
**Колдаев А.В.**

ФИО

13.10.2017

Дата

Подпись

МП



# Карта-схема расположения и границы лесного участка Саратовская область

(субъект Российской Федерации, муниципальное образование)

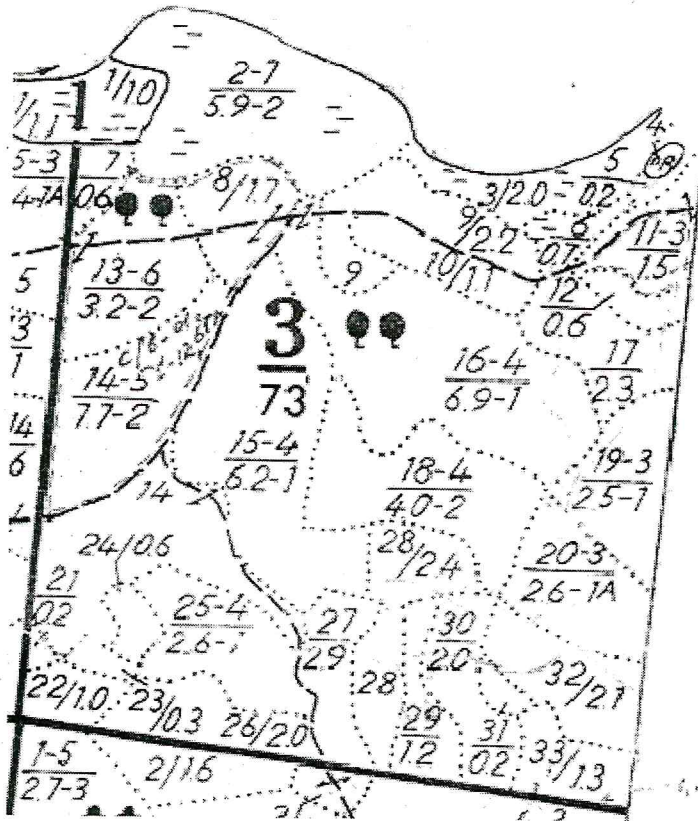
Лесничество (лесопарк) **Базарно-Карабулакское**

(название)

Участковое лесничество **Алексеевское**, квартал 3

(название)

Собственность - Российской Федерации;



Первый заместитель  
министра - начальник  
управления лесного  
хозяйства

**Колдаев А.В.**

ФИО

13.10.2017

Дата

Подпись

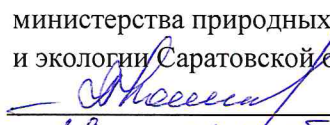
МП





УТВЕРЖДАЮ

Первый заместитель министра-  
начальник управления лесного хозяйства  
министерства природных ресурсов  
и экологии Саратовской области

  
Колдаев А.В.  
« 18 » октября 20 17 г.

Акт

лесопатологического обследования № 032 /03

лесных насаждений Базарнокарабулакского лесничества (лесопарка)  
Саратовская область (субъект Российской Федерации)

Способ лесопатологического обследования: 1. Визуальный

2. Инструментальный

Место проведения

Участковое лесничество	Урочище (дача)	Квартал (кварталы)	Выдел (выделы)	Площадь, га
Алексеевское		5	2	0.2

Лесопатологическое обследование проведено на общей площади 0.2 га

2. Инструментальное обследование лесного участка

2.1. Фактическая таксационная характеристика лесного насаждения соответствует (не соответствует)

(нужное подчеркнуть) таксационному описанию. Причины несоответствия:

длительный период после лесоустройства

Ведомость лесных участков с выявленными несоответствиями таксационным описаниям приведена в приложении № 1 к Акту.

2.2. Состояние насаждений: с нарушенной устойчивостью

с утраченной устойчивостью

причины повреждения:

губка корневая

В том числе:

заселено (отработано) стволовыми вредителями

Вид вредителя	Порода	Встречаемость (% заселённых деревьев)	Степень заселения лесного насаждения (слабая, средняя, сильная)



--	--	--	--	--	--	--	--	--	--

Ведомость пречета деревьев, назначенных в рубку, и абрис лесного участка прилагаются  
(приложения 2 и 3 к Акту)

Меры по обеспечению возобновления очистка лесосеки от порубочных остатков

Мероприятия, необходимые для предупреждения повреждения и поражения смежных насаждений  
своевременное проведение намечаемой рубки и вывозка заготовленной древесины, сбор и сжигание порубочных  
остатков.

Сведения для расчёта степени повреждения:

Год образования старого сухостоя в период с 2015 по 2016 год ;

Основная причина повреждения древесины Губка корневая

Дата проведения обследования 05.10.2017 г.

Исполнитель работ по проведению лесопатологического обследования:

ФИО Трокин Р.Н. Подпись 

Приложение № 1  
к Акту лесопатологического обследования

Ведомость лесных участков с выявленными несоответствиями таксационным описаниям

Источник данных	Год проведения лесосурьютства	Номер квартала	Номер выдела	Площадь выдела, га	Целевое назначение лесов	Категория защитных лесов	Номер лесопатологического выдела	Площадь лесопатологического выдела	Таксационная характеристика										Заложено пробных площадей					
									состав	порода	возраст, лет	средняя высота, м	средний диаметр, см	тип леса	тип условий	местопроизрастания	полнота	бонитет	запас, куб.м/га	количество, шт.	общая площадь, га			
ТО	1993	5	2	1.6	Защитные	Противоэрозион	-	-	10С	С	60	22	26	26	сзлр	в1	7	1	280	-	-	-	-	-
Ф	2017	5	2	1.6	Защитные	Противоэрозион	1	0.2	10С	С	84	22	26	26	сзлр	в1	7	1	280	1	1	0.2	0.2	0.2

Примечание:

ТО - таксационные описания

Ф - фактическая характеристика лесного насаждения

Исполнитель работ по проведению лесопатологического обследования:

ФИО Трокин Р.Н.

Подпись

Приложение 1.1  
к акту лесопатологического обследования  
Результаты проведения лесопатологического обследования лесных насаждений за август 2017г.  
(месяц)

Субъект Российской Федерации Саратовская область Лесничество (лесопарк) Б-Карабулакское  
Участковое лесничество Алексеевское Урочище (лесная дача) -----

Номер квартала	Номер выдела	Площадь выдела, га	Целевое назначение лесов	Категория защитных лесов (код)	Номер лесопатологического выдела	Площадь лесопатологического выдела, га	Таксационная характеристика										Распределение деревьев по категориям состояния, % от запаса										Признаки повреждающих деревьев (код)	Доля поврежденных деревьев, %	Причина ослабления, повреждения (код)	Подлежит рубке, %	Назначенные мероприятия					
							состав	порода	возраст, лет	средняя высота, м	средний диаметр, см	тип леса	плотность	бонитет	запас, куб. м/га	Число деревьев на пробе, шт.	без признаков ослабления	ослабленные	сильно ослабленные	усыхающие	свежий сухостой	старый сухостой	свежий ветровал	старый ветровал	свежий бурелом	старый бурелом					аварийные лесовы	Признаки повреждающих деревьев (код)	Доля поврежденных деревьев, %	Причина ослабления, повреждения (код)	Подлежит рубке, %	вид
1	2	3	4	5	6	7	8	9	10	11	12	13	14	15	16	17	18	19	20	21	22	23	24	25	26	27	28	29	30	31	32	33	34			
5	2	1.6	Защитн	142	1	0.2	10С	С	84	22	26	сзлр	0.7	1	280	125	32	0	24	14	5	11	0	14	0	0	0	114	103	206	38	466	821	100	511	0.2

Показатели, не соответствующие таксационному описанию отмечаются "\*"

Примечания:

Причины ослабления, повреждения:

466 - Корневая губка

821 - Воздействие шквальных ветров прошлых лет, повлекшие наклон более 10град, изгиб или вывал деревьев

Признаки повреждения деревьев:

103 - усыхание от 1/2 до 3/4 ветвей в кроне свежее

114 - Усыхание более 3/4 в кроне прошлых лет;

206 - Обрыв корней (вывал) прошлых лет

Категория защитных лесов:

142 - Противозероционные леса

Назначенные мероприятия (вид):

511 - Санитарная рубка сплошная

Исполнитель работ по проведению лесопатологического обследования:

ФИО Трокин Р.Н.

Подпись 

Дата составления документа 05.10.2017 Телефон 88452620015

Ведомость перечета деревьев назначенных в рубку

ВРЕМЕННАЯ ПРОБНАЯ ПЛОЩАДЬ № 1

Субъект Российской Федерации

Саратовская область

Лесничество	<u>Базарнокарабулакское</u>	Участковое лесничество	<u>Алексеевское</u>
Квартал	<u>5</u>	Выдел	<u>2</u>
		Площадь, га	<u>1.6</u>
Площадь очага, га	<u>0.2</u>	Размер пробной площади, га	<u>0.2</u>
Номер очага вредных организмов			
Таксационная характеристика:			
Тип леса	<u>Сзлр</u>	Состав	<u>10С</u>
Возраст	<u>84</u> лет	Бонитет	<u>1</u>
		Полнота	<u>0.7</u>
Запас куб.м/га	<u>280</u>	Возобновление	<u>-</u>
Время и причина ослабления насаждения			<u>губка корневая</u>

Тип очага: эпизодический, хронический (подчеркнуть)

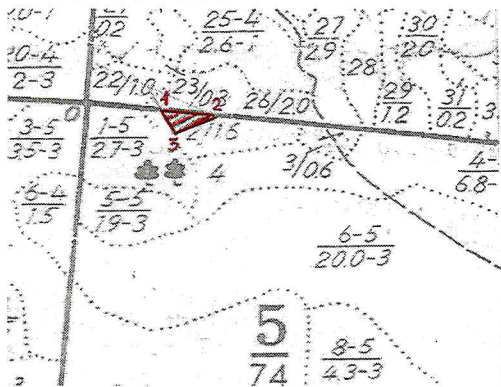
Фаза развития очага вредных организмов: начальная, нарастания численности, собственно вспышка, кризис (подчеркнуть)

Состояние насаждения, намечаемые мероприятия

сильно ослабленное

СРС

Привязка:



Исполнитель работ по проведению лесопатологического обследования:

Дата 05.10. 2017 г.  
Должность инженер-лесопатолог Подпись [Signature] Трокин Р.Н.  
Ф.И.О.

ВЕДОМОСТЬ ПЕРЕЧЕТА ДЕРЕВЬЕВ

Лесная порода

Сосна

Ступени толщины, см	Количество деревьев по категориям состояния																				Всего деревьев по ступеням толщины								
	1		2		3		4			5			6			ветровал, бурелом				аварийные деревья				шт.	м3	в т.ч. подлежат рубке			
	шт.	м3	шт.	м3	шт.	м3	НЗ	З	м3	НЗ	З	м3	НЗ	З	О	м3	НЗ	З	О	м3	НЗ	З	О			м3	шт.	%	м3
8	3	0.07			1	0.03	-		-		-		-		-		1			0.03					5	0.13	2	40.0	0.06
12	4	0.29			3	0.21	2		0.14	-		-	1			0.07	2			0.14					12	0.85	8	66.7	0.56
16	6	0.88			5	0.75	3		0.45	1		0.15	3			0.45	3			0.45					21	3.13	15	71.4	2.25
20	7	1.82			5	1.31	3		0.79	1		0.26	3			0.79	3			0.79					22	5.76	15	68.2	3.94
24	7	2.97			7	2.96	4		1.69	2		0.85	3			1.27	4			1.69					27	11.43	20	74.1	8.46
28	6	3.86			4	2.57	2		1.28	1		0.64	2			1.28	2			1.28					17	10.91	11	64.7	7.05
32	4	3.60			2	1.79	1		0.89	-		-	1			0.89	1			0.89					9	8.06	5	55.6	4.46
36 и более	3	4.06			3	4.07	2		2.72	1		1.36	1			1.36	2			2.72					12	16.29	9	75	12.23
Итого:	40	17.55			30	13.69	17		7.96	6		3.26	14			6.11	18			7.99					125	56.56	85	68.0	39.01
%	32.0	31.0			24.0	24.2	13.6		14.1	4.8		5.8	11.2			10.8	14.4			14.1					100	100	68.0		69.0

Лесная порода

Ступени толщины, см	Количество деревьев по категориям состояния																				Всего деревьев по ступеням толщины								
	1		2		3		4			5			6			ветровал, бурелом				аварийные деревья				шт.	м3	в т.ч. подлежат рубке			
	шт.	м3	шт.	м3	шт.	м3	НЗ	З	м3	НЗ	З	м3	НЗ	З	О	м3	НЗ	З	О	м3	НЗ	З	О			м3	шт.	%	м3
8																													
12																													
16																													
20																													
24																													
28																													
32																													
36 и более																													
Итого:																													
%																													

Лесная порода

Ступени толщины, см	Количество деревьев по категориям состояния																				Всего деревьев по ступеням толщины								
	1		2		3		4			5			6			ветровал, бурелом				аварийные деревья				шт.	м3	в т.ч. подлежат рубке			
	шт.	м3	шт.	м3	шт.	м3	НЗ	З	м3	НЗ	З	м3	НЗ	З	О	м3	НЗ	З	О	м3	НЗ	З	О			м3	шт.	%	м3
8																													
12																													
16																													
20																													
24																													
28																													
32																													
36 и более																													
Итого:																													
%																													

Примечание: НЗ – незаселенное, З – заселенное, О – отработанное вредителями

Дата 05.10. 2017 г.

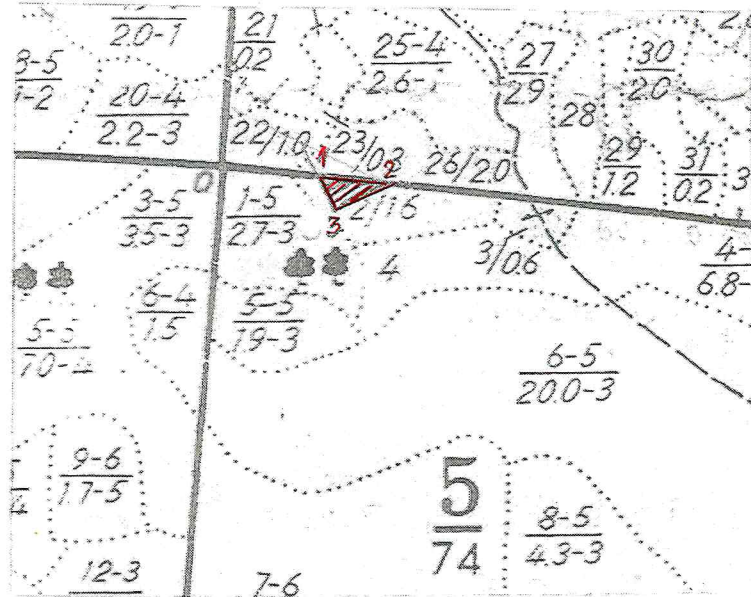
Должность инженер-лесопатолог

Подпись  Трокин Р.Н.  
(Ф.И.О.)

**Приложение 3**  
**к акту лесопатологического обследования**

**Абрис участка**

Масштаб: 1:10000



Номера точек	Координаты	Румбы линий	Длина, м
1-2	N52°17'17,31"E46°21'35,60"	ЮВ: 84	85
2-3	N52°17'16,83"E46°21'40,35"	ЮЗ: 66	84
3-1	N52°17'15,74"E46°21'36,34"	СЗ: 22	50

Условные обозначения:

Исполнитель работ по проведению лесопатологического обследования:

ФИО Трокин Р.Н. Подпись *ММ*

Дата составления документа 05.10.2017 Телефон 8 (8452) 62-00-15



# ВЫПИСКА ИЗ ГОСУДАРСТВЕННОГО ЛЕСНОГО РЕЕСТРА

на «13» октября 2017г.

Орган государственной власти, осуществляющий ведение государственного лесного реестра на территории Саратовской области: **министерство природных ресурсов и экологии Саратовской области в лице первого заместителя министра - начальника управления лесного хозяйства Колдаева А.В.**

Правообладатель земель лесного фонда на территории Саратовской области: **министерство природных ресурсов и экологии Саратовской области** (согласно п. 11 Положения о министерстве природных ресурсов и экологии Саратовской области, утвержденного постановлением Правительства Саратовской области от 08 октября 2013 г. № 537-П «Вопросы министерства природных ресурсов и экологии Саратовской области» и п.п. 2 п.1 ст. 83 Лесного кодекса РФ)

**Заявитель: Министерство природных ресурсов и экологии Саратовской области** (во исполнении пункта 1.7 протокола совещания Департамента лесного хозяйства по Приволжскому федеральному округу, ФБУ «Рослесозащита» №01-05/3678 от 27.12.2016)

## Информация по запрашиваемому лесному участку:

Собственность: Российской Федерации

Категория земель: земли лесного фонда

## ХАРАКТЕРИСТИКА ЛЕСНОГО УЧАСТКА

Адрес (местоположение) лесного участка: Базарно-Карабулакский район

Лесничество	Базарно-Карабулакское
Участковое лесничество	Алексеевское
Общая площадь, га	0,2
Категория лесов	Защитные
Категория защитности лесов	Ценные леса: противоэрозионные леса
Возможный вид использования	Заготовка древесины

Таксационная характеристика лесного участка (по материалам лесоустройства 1994 г.):

№ квартала	№ выдела	Площадь, га	Состав	Возраст	Высота	Диаметр	Бонитет	Тип леса	ТУМ	Полнота	Запас, м3/га
5	ч2	0,2	10с	60	22	26	1	сзлр	в1	0,7	280
<b>Итого</b>		<b>0,2</b>									

Наименование, местонахождение юридического лица /ФИО физического лица/ - **лесопользователя (арендатора) отсутствует**

(договор аренды лесного участка, постоянное (бессрочное) пользование лесным участком, договор безвозмездного срочного пользования лесным участком, реквизиты договора, срок пользования)

Особые отметки: нет. Акт лесопатологического обследования №032/03.

Первый заместитель министра -  
начальник управления лесного  
хозяйства

Колдаев А.В.

ФИО

13.10.2017

Дата



МП

# Карта-схема расположения и границы лесного участка Саратовская область

(субъект Российской Федерации, муниципальное образование)

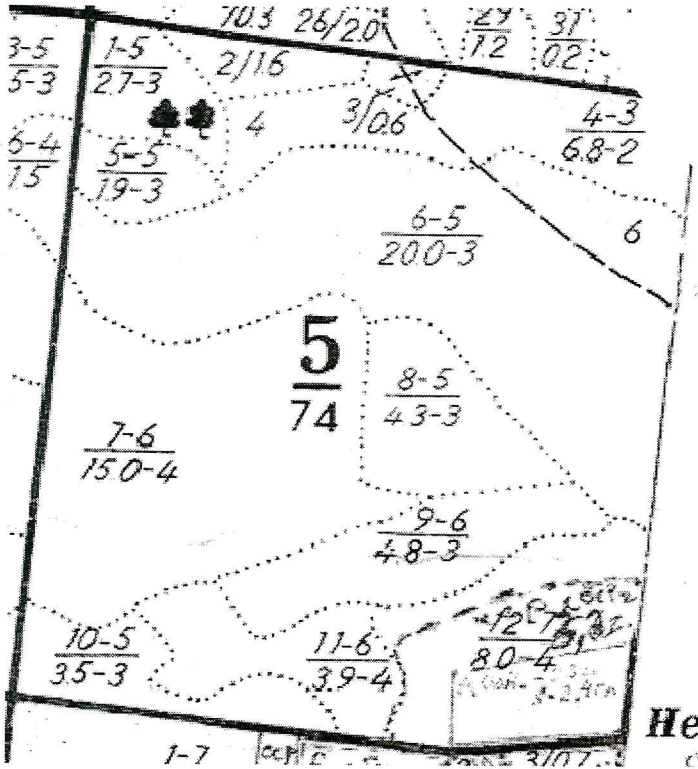
Лесничество (лесопарк) **Базарно-Карабулакское**

(название)

Участковое лесничество **Алексеевское, квартал 5**

(название)

Собственность - Российской Федерации;



Первый заместитель  
министра - начальник  
управления лесного  
хозяйства  
**Колдаев А.В.**

ФИО

13.10.2017

Дата


Подпись

МП



УТВЕРЖДАЮ

Первый заместитель министра-  
начальник управления лесного хозяйства  
министерства природных ресурсов  
и экологии Саратовской области

 Колдаев А.В.  
« 18 » октября 20 17 г.

Акт

лесопатологического обследования № 033 /03

лесных насаждений Базарнокарабулакского лесничества (лесопарка)  
Саратовская область (субъект Российской Федерации)

Способ лесопатологического обследования:

1. Визуальный

2. Инструментальный

Место проведения

Участковое лесничество	Урочище (дача)	Квартал (кварталы)	Выдел (выделы)	Площадь, га
Алексеевское		22	41	0.8

Лесопатологическое обследование проведено на общей площади 0.8 га

2. Инструментальное обследование лесного участка

2.1. Фактическая таксационная характеристика лесного насаждения соответствует (не соответствует)  
(нужное подчеркнуть) таксационному описанию. Причины несоответствия:

длительный период после лесоустройства

Ведомость лесных участков с выявленными несоответствиями таксационным описаниям приведена в приложении № 1 к Акту.

2.2. Состояние насаждений: с нарушенной устойчивостью

с утраченной устойчивостью

причины повреждения:

губка корневая

В том числе:

заселено (отработано) стволовыми вредителями

Вид вредителя	Порода	Встречаемость (% заселённых деревьев)	Степень заселения лесного насаждения (слабая, средняя, сильная)




Ведомость пречета деревьев, назначенных в рубку, и абрис лесного участка прилагаются  
(приложения 2 и 3 к Акту)

Меры по обеспечению возобновления очистка лесосеки от порубочных остатков

Мероприятия, необходимые для предупреждения повреждения и поражения смежных насаждений  
своевременное проведение намечаемой рубки и вывозка заготовленной древесины, сбор и сжигание порубочных остатков.

Сведения для расчёта степени повреждения:

Год образования старого сухостоя в период с 2015 по 2016 год ;

Основная причина повреждения древесины губка корневая

Дата проведения обследования 05.10.2017г.

Исполнитель работ по проведению лесопатологического обследования:

ФИО Трокин Р.Н. Подпись 

Приложение № 1  
к Акту лесопатологического обследования

Ведомость лесных участков с выявленными несоответствиями таксационным описаниям

Источник данных	Год проведения лесосурьейства	Номер квартала	Номер выдела	Площадь выдела, га	Целевое назначение лесов	Категория защитных лесов	Номер лесопатологического выдела	Площадь лесопатологического	Таксационная характеристика										Заложено пробных площадей					
									состав	порода	возраст, лет	средняя высота, м	средний диаметр, см	тип леса	тип условий	местопроизрастания	плотота	бонитет	запас, куб.м/га	количество, шт.	общая площадь, га			
ТО	1993	22	41	4	Защитные	Противоэрозии	-	-	6С4Л	С	42	16	20	20	сдтр	в2	7	1	180	-	-	-	-	-
Ф	2017	22	41	4	Защитные	Противоэрозии	1	0.8	6С4Л	С	66	17	24	24	сдтр	в2	7	1	197	1	0.8	1	0.8	

Примечание:

ТО - таксационные описания

Ф - фактическая характеристика лесного насаждения

Исполнитель работ по проведению лесопатологического обследования:

ФИО Трокин Р.Н. Подпись 

Приложение 1.1

к акту лесопатологического обследования

Результаты проведения лесопатологического обследования лесных насаждений за август 2017г.

(месяц)

Субъект Российской Федерации Саратовская область Лесничество (лесопарк) Б-Карабулакское  
 Учасковое лесничество Алексеевское Урочище (лесная дача) -----

Номер квартала	Номер выдела	Площадь выдела, га	Лесное назначение лесов	Категория защитных лесов (код)	Номер лесопатологического выдела	Площадь лесопатологического выдела, га	Таксационная характеристика										Число деревьев на пробе, шт.	Распределение деревьев по категориям состояния, % от запаса										Доля поврежденных деревьев, %	Причина ослабления, повреждения (код)	Подлежит рубке, %	Назначенные мероприятия				
							состав	порода	возраст, лет	средняя высота, м	средний диаметр, см	тип леса	плотота	бонитет	запас, куб. м/га	без признаков ослабления		ослабленные	сильно ослабленные	усыхающие	свежий сухойстой	старый сухойстой	свежий ветровал	старый ветровал	свежий бурелом	старый бурелом	ваваринные лесовья				вид	площадь, га			
1	2	3	4	5	6	7	8	9	10	11	12	13	14	15	16	17	18	19	20	21	22	23	24	25	26	27	28	29	30	31	32	33	34		
22	41	4	Защитн	142	1	0.8	бС4Л	С	66	17	24	сдтр	0.7	1	197	411	17	0	34	7	4	19	0	19	0	0	114	103	206	41	466	820	100	511	0.8
					-	-		Л	0	0	0						59	0	0	0	4	16	0	21			114	104	206	0					

Показатели, не соответствующие таксационному описанию отмечаются "\*" и "\*\*"

Примечания:

Причины ослабления, повреждения:

466, 820 - Корневая губка, погодные условия

Признаки повреждения деревьев:

103 - усыхание от 1/2 до 3/4 ветвей в кроне свежее

104 - усыхание более 3/4 ветвей в кроне свежее

114 - Усыхание более 3/4 в кроне прошлых лет;

206 - Обрыв корней (вывал) прошлых лет

Категория защитных лесов:

142 - Противозероизонные леса

Назначенные мероприятия (вид):

511 - Санитарная рубка сплошная

Исполнитель работ по проведению лесопатологического обследования:

ФИО Трокин Р.Н.

Подпись [подпись]

Дата составления документа 05.10.2017 Телефон 88452620015

**Ведомость перечета деревьев назначенных в рубку**

ВРЕМЕННАЯ ПРОБНАЯ ПЛОЩАДЬ № 1

Субъект Российской Федерации

**Саратовская область**

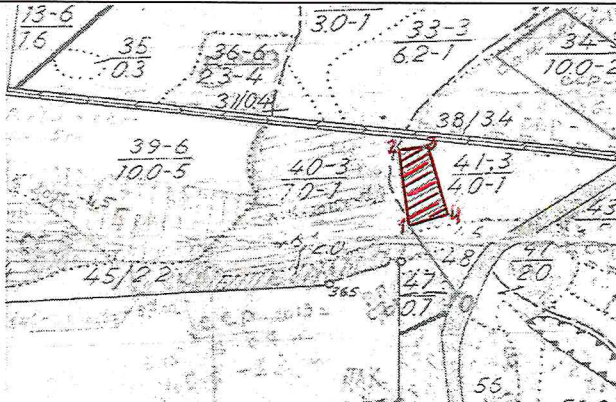
Лесничество	<u>Базарнокарабулакское</u>		Участковое лесничество	<u>Алексеевское</u>	
Квартал	<u>22</u>	Выдел	<u>41</u>	Площадь, га	<u>4.0</u>
Площадь очага, га	<u>0.8</u>		Размер пробной площади, га	<u>0.8</u>	
Номер очага вредных организмов _____					
Таксационная характеристика:					
Тип леса	<u>Сдтр</u>		Состав	<u>6С4Л</u>	
Возраст	<u>66</u>	лет	Бонитет	<u>1</u>	Полнота <u>0.7</u>
Запас куб.м/га	<u>180</u>		Возобновление	_____	
Время и причина ослабления насаждения			<u>губка корневая</u>		

Тип очага: эпизодический, хронический (подчеркнуть)

Фаза развития очага вредных организмов: начальная, нарастания численности, собственно вспышка, кризис (подчеркнуть)

Состояние насаждения, намечаемые мероприятия сильно ослабленное

Привязка:



Исполнитель работ по проведению лесопатологического обследования:

Дата 05.10. 2017 г. Подпись [Signature] Трокин Р.Н.  
 Должность инженер-лесопатолог Ф.И.О.



ВЕДОМОСТЬ ПЕРЕЧЕТА ДЕРЕВЬЕВ

Лесная порода

Сосна

Ступени толщины, см	Количество деревьев по категориям состояния																			Всего деревьев по ступеням толщины													
	1		2		3		4			5			6				ветровал, бурелом				аварийные деревья				шт.	м3	в т.ч. подлежат рубке						
	шт.	м3	шт.	м3	шт.	м3	НЗ	З	м3	НЗ	З	м3	НЗ	З	О	м3	НЗ	З	О	м3	НЗ	З	О	м3			шт.	%	м3				
8	3	0.07			2	0.05	-		-		-		-		1					0.03	1				0.03				7	0.18	4	57.1	0.11
12	3	0.22			5	0.36	1		0.07	-		-		3						0.21	3				0.21				15	1.07	12	80.0	0.85
16	9	1.34			18	2.68	4		0.60	2		0.30	9						1.34	10				1.49				52	7.75	43	82.7	6.41	
20	11	2.88			22	5.76	5		1.31	3		0.79	13						3.41	12				3.14				66	17.29	55	83.3	14.41	
24	14	5.93			26	11.03	5		2.12	3		1.27	14						5.94	14				5.94				76	32.23	62	81.6	26.30	
28	10	6.42			22	14.12	5		3.21	3		1.93	13						8.35	12				7.7				65	41.73	55	84.6	35.31	
32	5	4.47			9	8.06	2		1.79	1		0.89	4						3.58	5				4.48				26	23.27	21	80.8	18.80	
36 и более	3	4.23			4	5.64	1		1.41	-			2						2.82	2				2.82				12	16.92	9	75.0	12.69	
Итого:	58	25.56			108	47.70	23		10.51	12		5.18	59						25.68	59				25.81				319	140.44	261	81.9	114.88	
%	18.1	18.1			33.9	34.0	7.2		7.5	3.8		3.7	18.5						18.3	18.5				18.4				100	100	81.9		81.9	

Лесная порода

Лиственница

Ступени толщины, см	Количество деревьев по категориям состояния																			Всего деревьев по ступеням толщины													
	1		2		3		4			5			6				ветровал, бурелом				аварийные деревья				шт.	м3	в т.ч. подлежат рубке						
	шт.	м3	шт.	м3	шт.	м3	НЗ	З	м3	НЗ	З	м3	НЗ	З	О	м3	НЗ	З	О	м3	НЗ	З	О	м3			шт.	%	м3				
8	13	1.30										1		0.10	3				0.30	4				0.4				21	2.10	8		0.80	
12	12	1.20										1		0.10	3				0.30	4				0.4				20	2.00	8		0.80	
16	17	3.06										1		0.18	5				0.90	6				1.08				29	5.22	12		2.16	
20	10	3.20										1		0.32	3				0.96	4				1.28				18	5.76	8		2.56	
24	2	0.98										-								1				0.49				3	1.47	1		0.49	
28	1	0.70										-								-				-				1	0.70	-			
32																																	
36 и более																																	
Итого:	55	10.44										4		0.70	14				2.46	19				3.65				92	17.25	37		6.81	
%	59.8	60.4										4.3		4.1	15.2				14.3	20.7				21.2				100	100	40.2		39.6	

Лесная порода

Ступени толщины, см	Количество деревьев по категориям состояния																			Всего деревьев по ступеням толщины													
	1		2		3		4			5			6				ветровал, бурелом				аварийные деревья				шт.	м3	в т.ч. подлежат рубке						
	шт.	м3	шт.	м3	шт.	м3	НЗ	З	м3	НЗ	З	м3	НЗ	З	О	м3	НЗ	З	О	м3	НЗ	З	О	м3			шт.	%	м3				
8																																	
12																																	
16																																	
20																																	
24																																	
28																																	
32																																	
36 и более																																	
Итого:																																	
%																																	

Примечание: НЗ – незаселенное, З – заселенное, О – обработанное вредителями

Дата \_\_\_\_\_ 2017 г.

Должность \_\_\_\_\_ инженер-лесопатолог

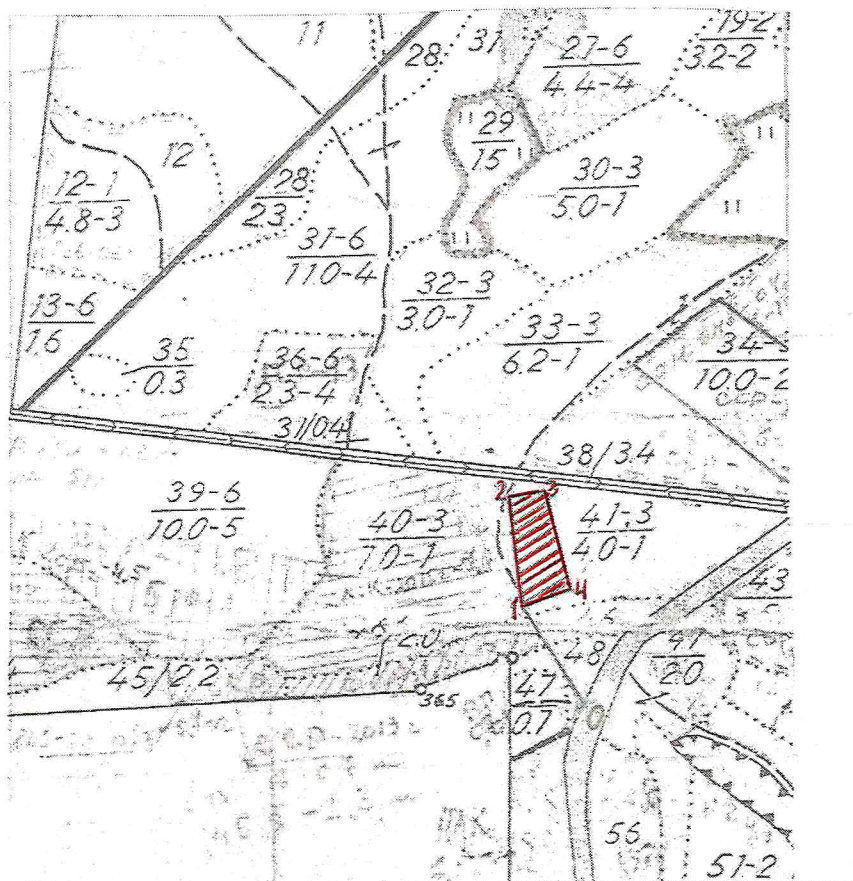
Подпись \_\_\_\_\_

Трокин Р.Н.  
(Ф.И.О.)

**Приложение 3**  
**к акту лесопатологического обследования**

**Абрис участка**

Масштаб: 1:10000



Номера точек	Координаты	Румбы линий	Длина, м
1-2	N52°14'51,85"E46°20'43,31"	СЗ: 20	151
2-3	N52°14'56,36"E46°20'40,33"	ЮВ: 83	52
3-4	N52°14'56,40"E46°20'43,10"	ЮВ: 30	136
4-1	N52°14'52,71"E46°20'46,99"	ЮЗ: 76	74

Условные обозначения:

Исполнитель работ по проведению лесопатологического обследования:

ФИО Трокин Р.Н. Подпись *Р.Н. Трокин*

Дата составления документа 05.10.2017 Телефон 8 (8452) 62-00-15

# ВЫПИСКА ИЗ ГОСУДАРСТВЕННОГО ЛЕСНОГО РЕЕСТРА

на « 13 » Октябрь 2017г.

Орган государственной власти, осуществляющий ведение государственного лесного реестра на территории Саратовской области: **министерство природных ресурсов и экологии Саратовской области в лице первого заместителя министра - начальника управления лесного хозяйства Колдаева А.В.**

Правообладатель земель лесного фонда на территории Саратовской области: **министерство природных ресурсов и экологии Саратовской области** (согласно п. 11 Положения о министерстве природных ресурсов и экологии Саратовской области, утвержденного постановлением Правительства Саратовской области от 08 октября 2013 г. № 537-П «Вопросы министерства природных ресурсов и экологии Саратовской области» и п.п. 2 п.1 ст. 83 Лесного кодекса РФ)

**Заявитель: Министерство природных ресурсов и экологии Саратовской области** (во исполнении пункта 1.7 протокола совещания Департамента лесного хозяйства по Приволжскому федеральному округу, ФБУ «Рослесозащита» №01-05/3678 от 27.12.2016)

## Информация по запрашиваемому лесному участку:

Собственность: Российской Федерации

Категория земель: земли лесного фонда

## ХАРАКТЕРИСТИКА ЛЕСНОГО УЧАСТКА

Адрес (местоположение) лесного участка: Базарно-Карабулакский район

Лесничество	Базарно-Карабулакское
Участковое лесничество	Алексеевское
Общая площадь, га	0,8
Категория лесов	Защитные
Категория защитности лесов	леса, выполняющие функции защиты природных и иных объектов: защитные полосы лесов, расположенные вдоль железнодорожных путей общего пользования, федеральных автомобильных дорог общего пользования, автомобильных дорог общего пользования, находящихся в собственности субъектов Российской Федерации
Возможный вид использования	Заготовка древесины

Таксационная характеристика лесного участка (по материалам лесоустройства 1994 г.):

№ квартала	№ выдела	Площадь, га	Состав	Возраст	Высота	Диаметр	Бонитет	Тип леса	ТУМ	Полнота	Запас, м3/га
22	ч41	0,8	бс4л	42	16	20	1	сдтр	в2	0,7	180
<b>Итого</b>		<b>0,8</b>									

Наименование, местонахождение юридического лица /ФИО физического лица/ - **лесопользователя (арендатора) отсутствует**

(договор аренды лесного участка, постоянное (бессрочное) пользование лесным участком, договор безвозмездного срочного пользования лесным участком, реквизиты договора, срок пользования)

Особые отметки: нет. Акт лесопатологического обследования №033/03.

Первый заместитель министра -  
начальник управления лесного  
хозяйства

**Колдаев А.В.**

ФИО

13.10.2017

Дата



Подпись

МП

# Карта-схема расположения и границы лесного участка Саратовская область

(субъект Российской Федерации, муниципальное образование)

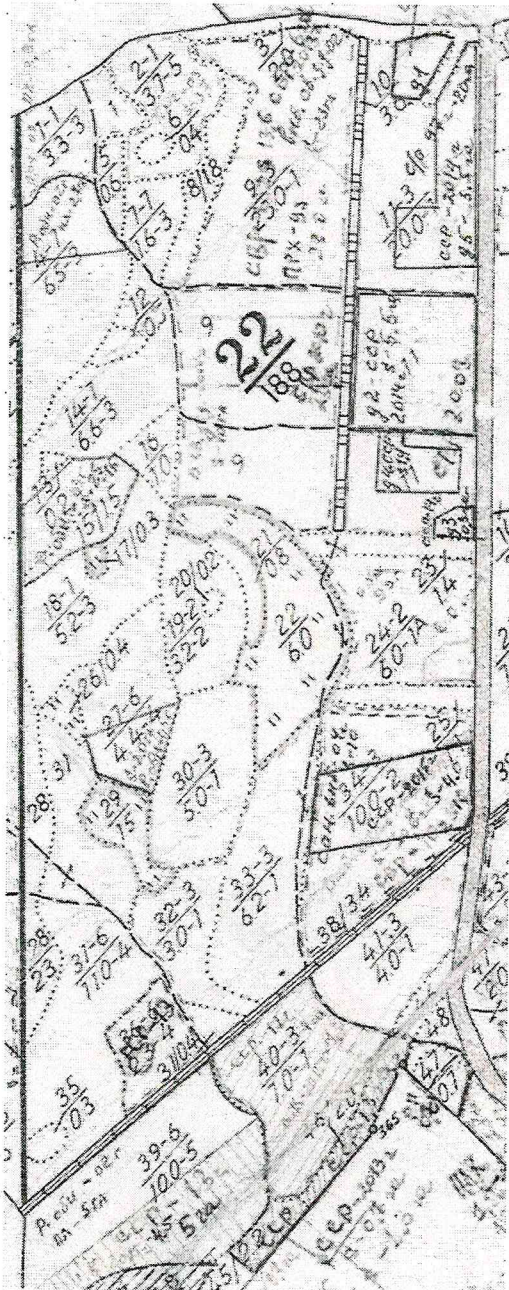
Лесничество (лесопарк) **Базарно-Карабулакское**

(название)

Участковое лесничество **Алексеевское, квартал 22**

(название)

Собственность - Российской Федерации;



Первый заместитель  
министра - начальник  
управления лесного  
хозяйства

**Колдаев А.В.**

ФИО

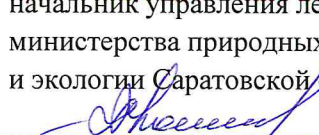
13.10.2017

Дата



УТВЕРЖДАЮ

Первый заместитель министра-  
начальник управления лесного хозяйства  
министерства природных ресурсов  
и экологии Саратовской области

  
Колдаев А.В.  
« 18 » октября 20 17 г.

Акт

лесопатологического обследования № 034 /03

лесных насаждений Базарнокарабулакского лесничества (лесопарка)  
Саратовская область (субъект Российской Федерации)

Способ лесопатологического обследования:

1. Визуальный

2. Инструментальный

Место проведения

Участковое лесничество	Урочище (дача)	Квартал (кварталы)	Выдел (выделы)	Площадь, га
Алексеевское		41С	3	3.4

Лесопатологическое обследование проведено на общей площади 3.4 га

2. Инструментальное обследование лесного участка

2.1. Фактическая таксационная характеристика лесного насаждения соответствует (не соответствует)  
(нужное подчеркнуть) таксационному описанию. Причины несоответствия:

длительный период после лесоустройства

Ведомость лесных участков с выявленными несоответствиями таксационным описаниям приведена в  
приложении № 1 к Акту.

2.2. Состояние насаждений: с нарушенной устойчивостью

с утраченной устойчивостью

причины повреждения:

Губка корневая, воздействие шквалистых ветров прошлых лет, повлекшие наклон более 10град., изгиб или вывал деревьев

В том числе:

заселено (отработано) стволовыми вредителями

Вид вредителя	Порода	Встречаемость (% заселённых деревьев)	Степень заселения лесного насаждения (слабая, средняя, сильная)



Участковое лесничество	Урочище (дача)	Квартал	Выдел	Площадь выдела, га	Вид мероприятия	Площадь мероприятия, га	Порода	Запас на выдел, куб. м	Крайние сроки проведения
Алексеевское		41С	3	39	СРС	3.4	сосна	10920	2018 год

Ведомость пречета деревьев, назначенных в рубку, и абрис лесного участка прилагаются (приложения 2 и 3 к Акту)

Меры по обеспечению возобновления очистка лесосеки от порубочных остатков

Мероприятия, необходимые для предупреждения повреждения и поражения смежных насаждений своевременное проведение намечаемой рубки и вывозка заготовленной древесины, сбор и сжигание порубочных остатков.

Сведения для расчёта степени повреждения:

Год образования старого сухостоя в период с 2015 по 2016 год ;

Основная причина повреждения древесины Губка корневая, воздействие шквалистых ветров прошлых лет, повлекшие наклон более 10град., изгиб или вывал деревьев

Дата проведения обследования 05.10.2017г.

Исполнитель работ по проведению лесопатологического обследования:

ФИО Трокин Р.Н. Подпись 

Приложение № 1  
к Акту лесопатологического обследования

Ведомость лесных участков с выявленными несоответствиями таксационным описаниям

Источник данных	Год проведения лесосурьейства	Номер квартала	Номер выдела	Площадь выдела, га	Целевое назначение лесов	Категория защитных лесов	Номер лесопатологического выдела	Площадь лесопатологического выдела	Площадь лесопатологического участка	Таксационная характеристика										Заложено пробных площадей					
										состав	порода	возраст, лет	средняя высота, м	средний диаметр, см	тип леса	тип условий	местопроизрастания	плотота	бонитет	запас, куб.м/га	количество, шт.	общая площадь, га			
ТО	2002	41	3	39	Защитные	Противоэрозион	-	-	10С	С	50	20	18	В2	0.8	1	280	-	-	-	-	-	-	-	-
Ф	2017	41	3	39	Защитные	Противоэрозион	1	3.4	10С	С	65	20	18	В2	0.8	1	280	1	1	280	1	1	3.4	3.4	

Примечание:

ТО - таксационные описания

Ф - фактическая характеристика лесного насаждения

Исполнитель работ по проведению лесопатологического обследования:

ФИО Трокин Р.Н.

Подпись





Приложение 1.1  
к акту лесопатологического обследования

Результаты проведения лесопатологического обследования лесных насаждений за август 2017г.  
(месяц)

Субъект Российской Федерации Саратовская область Лесничество (лесопарк) Б-Карабулакское  
Участковое лесничество Алексеевское Урочище (лесная дача) - - - - -

Номер квартала	Номер выдела	Площадь выдела, га	Целевое назначение лесов	Категория защитных лесов (код)	Номер лесопатологического выдела	Площадь лесопатологического выдела, га	Таксационная характеристика										Число деревьев на пробе, шт.	Распределение деревьев по категориям состояния, % от запаса										Признаки поврежденности деревьев (код)	Доля поврежденных деревьев, %	Причина ослабления, повреждения (код)	Назначенные мероприятия						
							состав	возраст, лет	средняя высота, м	средний диаметр, см	тип леса	плотность	фонитет	запас, куб. м/га	без признаков ослабления	ослабленные		сильно ослабленные	выкашанные	свежий сухостой	старый сухостой	свежий ветровал	старый ветровал	свежий бурелом	старый бурелом	аварийные дубовья	вдл				площадь, га						
1	2	3	39	Защитные	142	1	3.4	10С	8	9	10	11	12	13	14	15	16	17	18	19	20	21	22	23	24	25	26	27	28	29	30	31	32	33	34		
41С	3	39								С	65	20	18		0.8	1	280	2087	31	0	24	9	3	14	0	19	0	0	206	133	114	33	466	821	100	511	3.4

Показатели, не соответствующие таксационному описанию отмечаются "\*\*"

Примечания:

Причины ослабления, повреждения:

466, - Корневая губка

821 - Воздействие шквалистых ветров прошлых лет, повлекшие наклон более 10град., изгиб или вывал деревьев

Признаки повреждения деревьев:

114 - Усыхание более 3/4 в кроне прошлых лет;

206 - Обрыв корней (вывал) прошлых лет

133 - Усыхание вершины прошлых лет более 2/3 длины кроны

Категория защитных лесов:

142 - Противозероизонные леса

Назначенные мероприятия (вид):

511 - Санитарная рубка сплошная

Исполнитель работ по проведению лесопатологического обследования:

ФИО Трокин Р.Н.

Подпись 

Дата составления документа 05.10.2017 Телефон 88452620015

**Ведомость перечета деревьев назначенных в рубку**

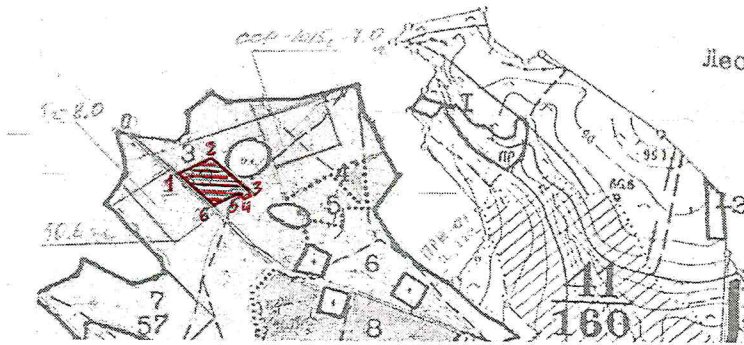
ВРЕМЕННАЯ ПРОБНАЯ ПЛОЩАДЬ № 1

Субъект Российской Федерации

**Саратовская область**

Лесничество	<b>Базарнокарабулакское</b>		Участковое лесничество	<b>Алексеевское</b>	
Квартал	<b>41С</b>	Выдел	<b>3</b>	Площадь, га	<b>39.0</b>
Площадь очага, га			Размер пробной площади, га	<b>3.4</b>	
Номер очага вредных организмов					
Таксационная характеристика:					
Тип леса			Состав	<b>10С</b>	
Возраст	<b>65</b>	лет	Бонитет	<b>1</b>	Полнота <b>0.8</b>
Запас куб.м/га	<b>280</b>		Возобновление	<b>-</b>	
Время и причина ослабления насаждения	<i>Губка корневая, воздействие шквалистых ветров прошлых лет, повлекшие наклон более 10град., изгиб или вывал деревьев</i>				
Тип очага: эпизодический, хронический (подчеркнуть)					
Фаза развития очага вредных организмов: начальная, нарастания численности, собственно вспышка, кризис (подчеркнуть)					
Состояние насаждения, намечаемые мероприятия	<i>сильно ослабленное</i>				

Привязка:



Исполнитель работ по проведению лесопатологического обследования:

Дата 05.10. 2017 г.  
 Должность инженер-лесопатолог Подпись *М* Трокин Р.Н.  
 Ф.И.О.

ВЕДОМОСТЬ ПЕРЕЧЕТА ДЕРЕВЬЕВ

Лесная порода

Сосна

Ступени толщины, см	Количество деревьев по категориям состояния																			Всего деревьев по ступеням толщины									
	1		2		3		4			5			6				ветровал, бурелом				аварийные деревья				шт.	м3	в т.ч. подлежат рубке		
	шт.	м3	шт.	м3	шт.	м3	НЗ	З	м3	НЗ	З	м3	НЗ	З	О	м3	НЗ	З	О	м3	НЗ	З	О	м3			шт.	%	м3
8	17	0.41			13	0.33	5		0.13	1		0.03	8		0.20	10			0.25						54	1.35	37	68.5	0.94
12	46	3.27			35	2.49	13		0.92	4		0.28	20		1.42	28			1.99						146	10.37	100	68.5	7.10
16	58	8.66			46	6.85	17		2.53	6		0.89	27		4.02	36			5.36						190	28.31	132	69.5	19.65
20	202	52.92			156	40.87	59		15.46	19		4.98	91		23.84	124			32.49						651	170.56	449	68.9	117.64
24	197	83.56			151	64.04	57		24.18	18		7.63	88		37.32	120			50.90						631	267.63	434	68.8	184.07
28	92	59.07			71	45.58	27		17.33	9		5.78	42		26.96	56			35.95						297	190.67	205	69.0	131.60
32	34	30.43			26	23.27	10		8.95	3		2.69	15		13.43	21			18.79						109	97.56	75	68.8	67.13
36 и более	3	3.63			2	2.41	1		1.20	-		-	1		1.20	2			2.41						9	10.85	6	66.7	7.22
Итого:	649	241.95			500	185.84	189		70.70	60		22.28	292		108.39	397			148.14						2087	777.30	1438	68.9	535.35
%	31.0	31.1	0.0		24.0	23.9	9.1		9.1	2.9		2.9	14.0		13.9	19.0			19.1						100	100	68.9		68.9

Лесная порода

Ступени толщины, см	Количество деревьев по категориям состояния																			Всего деревьев по ступеням толщины									
	1		2		3		4			5			6				ветровал, бурелом				аварийные деревья				шт.	м3	в т.ч. подлежат рубке		
	шт.	м3	шт.	м3	шт.	м3	НЗ	З	м3	НЗ	З	м3	НЗ	З	О	м3	НЗ	З	О	м3	НЗ	З	О	м3			шт.	%	м3
8																													
12																													
16																													
20																													
24																													
28																													
32																													
36 и более																													
Итого:																													
%																													

Лесная порода

Ступени толщины, см	Количество деревьев по категориям состояния																			Всего деревьев по ступеням толщины									
	1		2		3		4			5			6				ветровал, бурелом				аварийные деревья				шт.	м3	в т.ч. подлежат рубке		
	шт.	м3	шт.	м3	шт.	м3	НЗ	З	м3	НЗ	З	м3	НЗ	З	О	м3	НЗ	З	О	м3	НЗ	З	О	м3			шт.	%	м3
8																													
12																													
16																													
20																													
24																													
28																													
32																													
36 и более																													
Итого:																													
%																													

Примечание: НЗ – незаселенное, З – заселенное, О – оработанное вредителями

Дата 05.10. 2017 г.

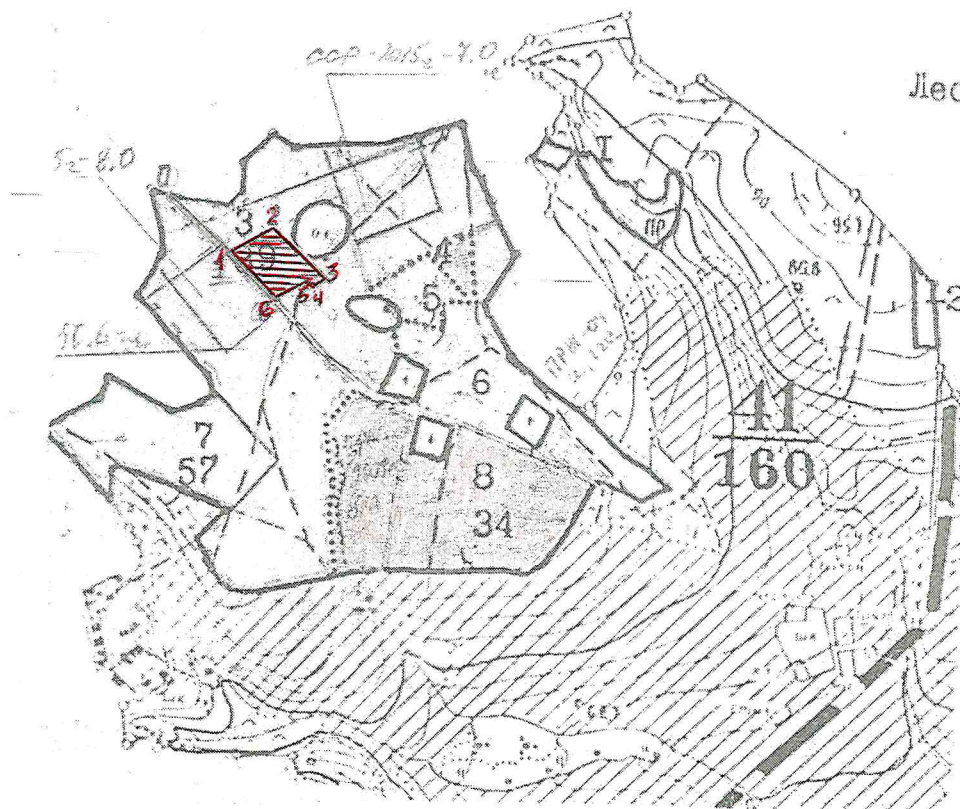
Должность инженер-лесопатолог

Подпись  Трокин Р.Н.  
(Ф.И.О.)

**Приложение 3**  
**к акту лесопатологического обследования**

**Абрис участка**

Масштаб: 1:250000



Номера точек	Координаты	Румбы линий	Длина, м
1-2	N52°14'27,02"E46°18'46,49"	СВ:54	165
2-3	N52°14'30,03"E46°18'53,69"	ЮВ: 45	204
3-4	N52°14'25,30"E46°18'01,19"	ЮЗ: 40	45
4-5	N52°14'24,19"E46°18'59,69"	СЗ: 44	25
5-6	N52°14'24,82"E46°18'58,76"	ЮЗ:37	120
6-1	N52°14'21,93"E46°18'54,57"	СЗ:45	220

Условные обозначения:

Исполнитель работ по проведению лесопатологического обследования:

ФИО Трокин Р.Н. Подпись *Р.Н. Трокин*

Дата составления документа 05.10.2017 Телефон 8 (8452) 62-00-15

# ВЫПИСКА ИЗ ГОСУДАРСТВЕННОГО ЛЕСНОГО РЕЕСТРА

на «13» октября 2017г.

Орган государственной власти, осуществляющий ведение государственного лесного реестра на территории Саратовской области: **министерство природных ресурсов и экологии Саратовской области в лице первого заместителя министра - начальника управления лесного хозяйства Колдаева А.В.**

Правообладатель земель лесного фонда на территории Саратовской области: **министерство природных ресурсов и экологии Саратовской области** (согласно п. 11 Положения о министерстве природных ресурсов и экологии Саратовской области, утвержденного постановлением Правительства Саратовской области от 08 октября 2013 г. № 537-П «Вопросы министерства природных ресурсов и экологии Саратовской области» и п.п. 2 п.1 ст. 83 Лесного кодекса РФ)

**Заявитель: Министерство природных ресурсов и экологии Саратовской области** (во исполнении пункта 1.7 протокола совещания Департамента лесного хозяйства по Приволжскому федеральному округу, ФБУ «Рослесозащита» №01-05/3678 от 27.12.2016)

## Информация по запрашиваемому лесному участку:

Собственность: Российской Федерации

Категория земель: земли лесного фонда

## ХАРАКТЕРИСТИКА ЛЕСНОГО УЧАСТКА

Адрес (местоположение) лесного участка: Базарно-Карабулакский район

Лесничество	Базарно-Карабулакское
Участковое лесничество	Алексеевское
Общая площадь, га	3,4
Категория лесов	Защитные
Категория защитности лесов	Ценные леса: противозерозийные леса
Возможный вид использования	Заготовка древесины

Таксационная характеристика лесного участка (по материалам лесоустройства 2002 г.):

№ квартала	№ выдела	Площадь, га	Состав	Возраст	Высота	Диаметр	Бонитет	Тип леса	ТУМ	Полнота	Запас, м3/га
с41	ч3	3,4	10С	50	20	18	1	СДТР	В2	0,8	280
<b>Итого</b>		<b>3,4</b>									

Наименование, местонахождение юридического лица /ФИО физического лица/ - **лесопользователя (арендатора) отсутствует**

(договор аренды лесного участка, постоянное (бессрочное) пользование лесным участком, договор безвозмездного срочного пользования лесным участком, реквизиты договора, срок пользования)

Особые отметки: нет. Акт лесопатологического обследования №034/03.

Первый заместитель министра -  
начальник управления лесного  
хозяйства

**Колдаев А.В.**

ФИО

13.10.2017

Дата

Подпись

МП



# Карта-схема расположения и границы лесного участка Саратовская область

(субъект Российской Федерации, муниципальное образование)

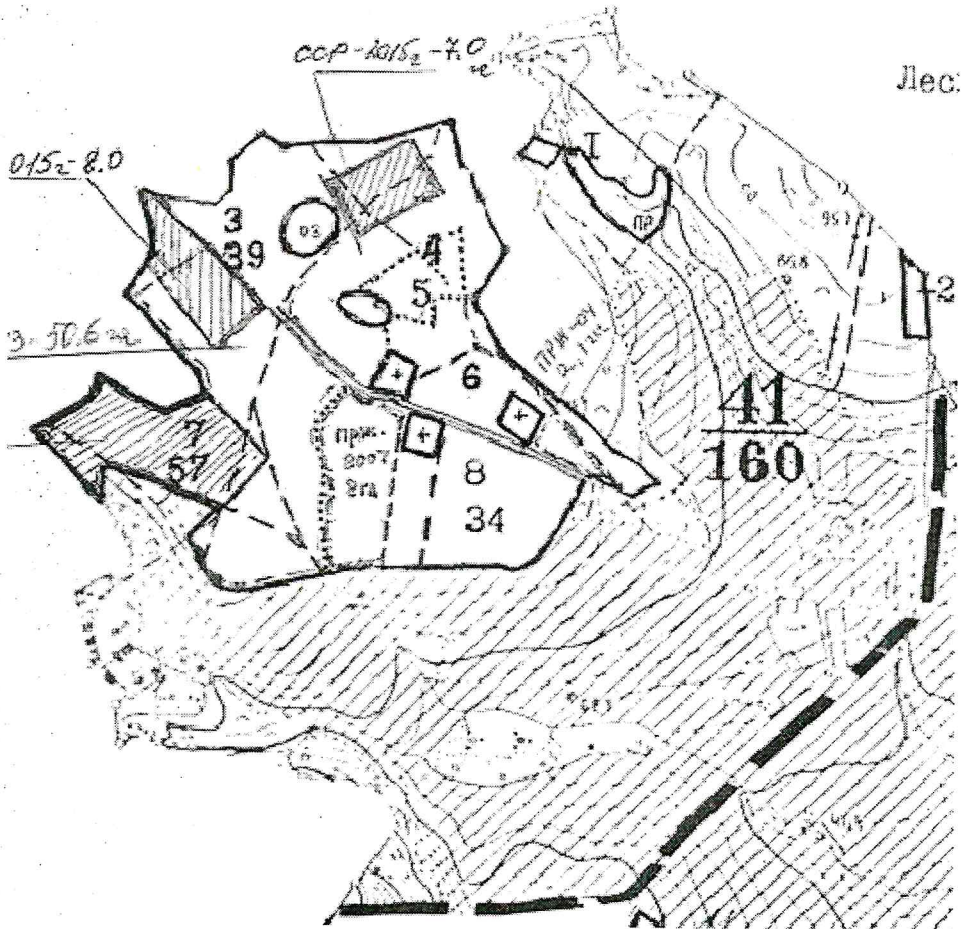
Лесничество (лесопарк) **Базарно-Карабулакское**

(название)

Участковое лесничество **Алексеевское**, квартал с41

(название)

Собственность - Российской Федерации;



Первый заместитель  
министра - начальник  
управления лесного  
хозяйства  
**Колдаев А.В.**

ФИО

13.10.2017

Дата



Подпись

МП