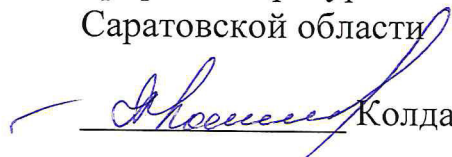


УТВЕРЖДАЮ:

Первый заместитель министра –
начальник управления лесного
хозяйства министерства
природных ресурсов и экологии
Саратовской области

 Колдаев А.В.

« 14 » сентября 20 17 г.

**Акт
лесопатологического обследования № 027/14**

лесных насаждений Лысогорского лесничества (лесопарка)

Саратовской области(субъект Российской Федерации)

Способ лесопатологического обследования: 1. Визуальный

2. Инструментальный

Место проведения:

Участковое лесничество	Урочище (дача)	Квартал (кварталы)	Выдел (выделы)	Площадь, га
1	2	3	4	5
Урицкое	–	36	21	18,0
Урицкое	–	36	30	1,1
Урицкое	–	36	32	1,2
Урицкое	–	36	34	2,7

Лесопатологическое обследование проведено на общей площади 23,0 га.

1. Визуальное лесопатологическое обследование.*

Наземное

Дистанционное

1.1. На площади 23,0 га фактическая таксационная характеристика лесного насаждения соответствует (не соответствует) таксационному описанию (нужное подчеркнуть). Причины несоответствия: таксационное описание 1995 года.

Список участков с выявленными несоответствиями приведён в приложении 1 к настоящему Акту.

1.2. Лесные насаждения с нарушенной и утраченной устойчивостью выявлены на площади _____ га:

Участковое лесничество	Урочище (дача)	Площадь, га		Причина ослабления(гибели)
		с нарушенной устойчивостью	с утраченной устойчивостью	
1	2	3	4	5
Урицкое	–	3,9	19,1	Устойчивый низовой пожар 4-10 летней давности высокой интенсивности
Итого:		3,9	19,1	

Состояние обследованных лесных насаждений приведено в приложениях 1.1–1.4 к Акту в зависимости от метода проведения ЛПО.

1.3. В обследованных лесных участках прогнозируется:

Прогноз	Площадь, га
Ослабление лесных насаждений	0,0
Усыхание лесных насаждений различной степени	23,0
Развитие очагов вредных организмов	0,0

1.4. Обнаружено загрязнение лесного участка отходами и выбросами:

промышленными

бытовыми

Вид загрязнения	Размеры загрязнения			Объём, кбм	Площадь загрязнения, га
	длина, м	ширина, м	высота, м		
–	–	–	–	–	–
–	–	–	–	–	–
–	–	–	–	–	–

ЗАКЛЮЧЕНИЕ

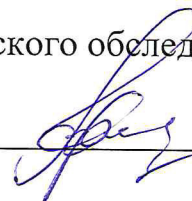
Оценка текущего санитарного и лесопатологического состояния лесных насаждений, назначенные профилактические мероприятия по защите лесов, агитационные мероприятия:

Для обоснования и назначения мероприятий по предупреждению распространения вредных организмов рекомендуется проведение лесопатологического обследования инструментальным способом в насаждениях с нарушенной и утраченной устойчивостью на площади 23,0 га.

Исполнитель работ по проведению лесопатологического обследования:

Ф.И.О. Афонькин А.А.

Подпись _____



* Раздел включается в акт, в случае проведения лесопатологического обследования визуальным способом.

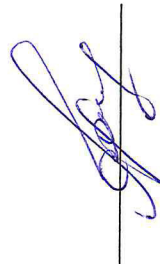
Приложение 1
к акту лесопатологического обследования
Ведомость лесных участков с выявленными несоответствиями таксационным описаниям

1	2	3	4	5	6	7	8	9	Таксационная характеристика										Заложено пробных площадей	
									10	11	12	13	14	15	16	17	18	19	20	21
Источник данных	Год проведения лесосурьюты	Номер квартала	Номер выдела	Площадь выдела, га	Целевое назначение лесов	Категория защитных лесов	Номер лесопатологического выдела	Площадь лесопатологического выдела, га	состав	порода	возраст, лет	средняя высота, м	средний диаметр, см	тип леса	тип условий местопрорастания	полнота	бонитет	запас, куб. м/га	количество, шт.	общая площадь, га
ТО	1995	36	21	18,0	Защитные	противо-эрозионные леса	-	-	8Д1ОС1Б	Дуб	75	17	24	Дбм	С1_2	0,5	4	130	-	-
Ф	2017	36	21	18,0	Защитные	противо-эрозионные леса	-	-	8Д1ОС1Б	Дуб	97	17	24	Дбм	С1_2	0,5	4	130	-	-
ТО	1995	36	30	1,1	Защитные	противо-эрозионные леса	-	-	10Д	Дуб	55	14	20	Сд	С2	0,4	4	80	-	-
Ф	2017	36	30	1,1	Защитные	противо-эрозионные леса	-	-	10Д	Дуб	77	14	20	Сд	С2	0,4	4	80	-	-
ТО	1995	36	32	1,2	Защитные	противо-эрозионные леса	-	-	10Д	Дуб	65	15	28	Сд	С2	0,4	4	80	-	-
Ф	2017	36	32	1,2	Защитные	противо-эрозионные леса	-	-	10Д	Дуб	87	15	28	Сд	С2	0,4	4	80	-	-
ТО	1995	36	34	2,7	Защитные	противо-эрозионные леса	-	-	8Д1ОС1Б	Дуб	50	14	16	Дбм	С1_2	0,6	4	110	-	-
Ф	2017	36	34	2,7	Защитные	противо-эрозионные леса	-	-	8Д1ОС1Б	Дуб	72	14	16	Дбм	С1_2	0,6	4	110	-	-
				Итого:	23,0															

Примечание:
ТО - таксационные описания
Ф - фактическая характеристика лесного насаждения
Исполнитель работ по проведению лесопатологического обследования:

Ф.И.О. Афонькин А.А.

Подпись



ВЫПИСКА ИЗ ГОСУДАРСТВЕННОГО ЛЕСНОГО РЕЕСТРА

на «12» сентября 2017г.

Орган государственной власти, осуществляющий ведение государственного лесного реестра на территории Саратовской области: **министерство природных ресурсов и экологии Саратовской области в лице первого заместителя министра - начальника управления лесного хозяйства Колдаева А.В.**

Правообладатель земель лесного фонда на территории Саратовской области: **министерство природных ресурсов и экологии Саратовской области** (согласно п. 11 Положения о министерстве природных ресурсов и экологии Саратовской области, утвержденного постановлением Правительства Саратовской области от 08 октября 2013 г. № 537-П «Вопросы министерства природных ресурсов и экологии Саратовской области» и п.п. 2 п.1 ст. 83 Лесного кодекса РФ)

Заявитель: Министерство природных ресурсов и экологии Саратовской области (во исполнении пункта 1.7 протокола совещания Департамента лесного хозяйства по Приволжскому федеральному округу, ФБУ «Рослесозащита» №01-05/3678 от 27.12.2016)

Информация по запрашиваемому лесному участку:

Собственность: Российской Федерации

Категория земель: земли лесного фонда

ХАРАКТЕРИСТИКА ЛЕСНОГО УЧАСТКА

Адрес (местоположение) лесного участка: Лысогорский район

Лесничество	Лысогорское
Участковое лесничество	Урицкое
Общая площадь, га	23,0
Категория лесов	Защитные
Категория защитности лесов	Ценные леса: противозерозийные леса
Возможный вид использования	Заготовка древесины

Таксационная характеристика лесного участка (по материалам лесоустройства 1995 г.):

№ квартала	№ выдела	Площадь, га	Состав	Возраст	Высота	Диаметр	Бонитет	Тип леса	ТУМ	Полнота	Запас на га/ м3
36	21	18,0	8ДНН1ОС1Б+ЛП	75	17	24	4	Дбм	С1 2	5	13
36	30	1,1	10ДНН+ОС	55	14	20	4	Сд	С2	4	8
36	32	1,2	10ДНН+Б+ОС	65	15	28	4	Сд	С2	4	8
36	34	2,7	8ДНН1ОС1Б	50	14	16	4	Дбм	С1 2	6	11
Итого		23,0									

Наименование, местонахождение юридического лица /ФИО физического лица/ - **лесопользователя (арендатора) Документы – договор аренды лесного участка отсутствует**

(договор аренды лесного участка, постоянное (бессрочное) пользование лесным участком, договор безвозмездного срочного пользования лесным участком, реквизиты договора, срок пользования)

Особые отметки: нет. Акт лесопатологического обследования №027/14

Первый заместитель министра -
начальник управления лесного
хозяйства

Колдаев А.В.

ФИО

Дата

МП

12.09.2017 Подпись



Карта-схема расположения и границы лесного участка Саратовская область

(субъект Российской Федерации, муниципальное образование)

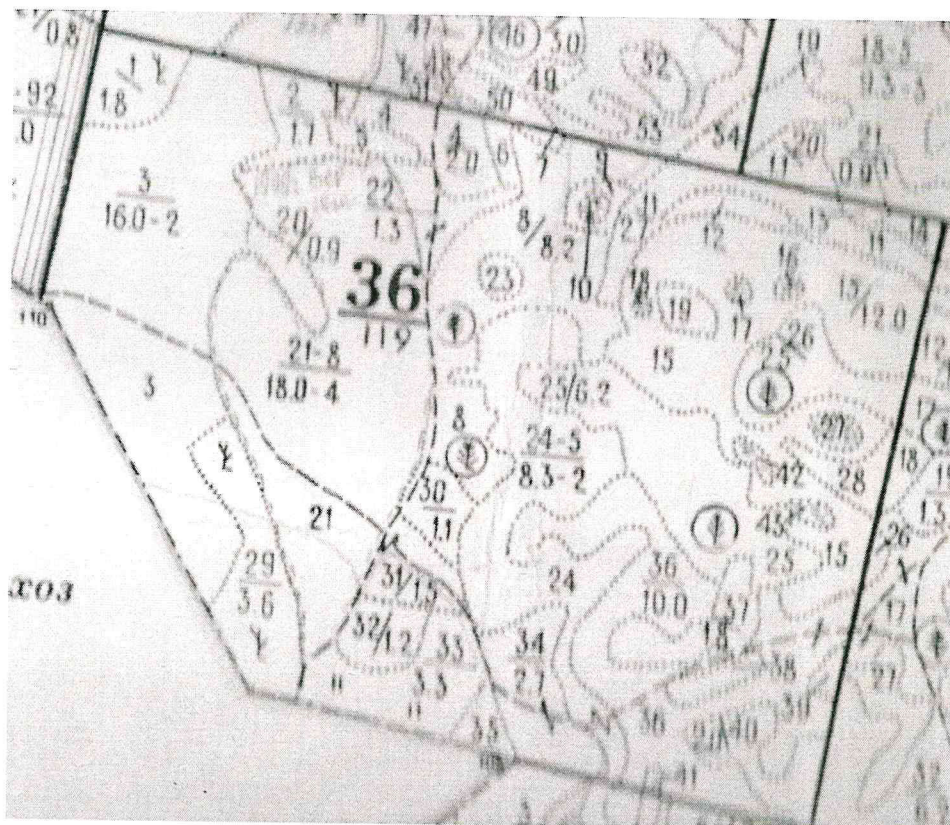
Лесничество (лесопарк) **Лысогорское**

(название)

Участковое лесничество **Урицкое**, квартал **36**

(название)

Собственность - Российской Федерации;



Первый заместитель
министра - начальник
управления лесного
хозяйства

Колдаев А.В.

ФИО

12.09.2017 Подпись

Дата

