

УТВЕРЖДАЮ:

Первый заместитель министра –
начальник управления лесного
хозяйства министерства
природных ресурсов и экологии
Саратовской области

 Колдаев А.В.

« 14 » сентября 20 17 г.

**Акт
лесопатологического обследования № 020/14**

лесных насаждений Лысогорского лесничества (лесопарка)

Саратовской области(субъект Российской Федерации)

Способ лесопатологического обследования: 1. Визуальный

2. Инструментальный

Место проведения:

Участковое лесничество	Урочище (дача)	Квартал (кварталы)	Выдел (выделы)	Площадь, га
1	2	3	4	5
Урицкое	–	20	1	3,1
Урицкое	–	20	15	1,0

Лесопатологическое обследование проведено на общей площади 4,1 га.

1. Визуальное лесопатологическое обследование.*

Наземное

Дистанционное

1.1. На площади 4,1 га фактическая таксационная характеристика лесного насаждения соответствует (не соответствует) таксационному описанию (нужное подчеркнуть). Причины несоответствия: таксационное описание 1995 года.

Список участков с выявленными несоответствиями приведён в приложении 1 к настоящему Акту.

1.2. Лесные насаждения с нарушенной и утраченной устойчивостью выявлены на площади _____ га:

Участковое лесничество	Урочище (дача)	Площадь, га		Причина ослабления(гибели)
		с нарушенной устойчивостью	с утраченной устойчивостью	
1	2	3	4	5
Урицкое	–	3,1	0,0	Устойчивый низовой пожар 4-10 летней давности средней интенсивности
Урицкое	–	0,0	1,0	Устойчивый низовой пожар 4-10 летней давности высокой интенсивности
Итого:		3,1	1,0	

Состояние обследованных лесных насаждений приведено в приложениях 1.1–1.4 к Акту в зависимости от метода проведения ЛПО.

1.3. В обследованных лесных участках прогнозируется:

Прогноз	Площадь, га
Ослабление лесных насаждений	3,1
Усыхание лесных насаждений различной степени	1,0
Развитие очагов вредных организмов	0,0

1.4. Обнаружено загрязнение лесного участка отходами и выбросами:

промышленными

бытовыми

Вид загрязнения	Размеры загрязнения			Объём, кубм	Площадь загрязнения, га
	длина, м	ширина, м	высота, м		
–	–	–	–	–	–
–	–	–	–	–	–
–	–	–	–	–	–

ЗАКЛЮЧЕНИЕ

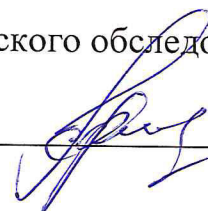
Оценка текущего санитарного и лесопатологического состояния лесных насаждений, назначенные профилактические мероприятия по защите лесов, агитационные мероприятия:

Для обоснования и назначения мероприятий по предупреждению распространения вредных организмов рекомендуется проведение лесопатологического обследования инструментальным способом в насаждениях с нарушенной и утраченной устойчивостью на площади 4,1 га.

Исполнитель работ по проведению лесопатологического обследования:

Ф.И.О. Афонькин А.А.

Подпись _____



* Раздел включается в акт, в случае проведения лесопатологического обследования визуальным способом.

Приложение 1

к акту лесопатологического обследования

Ведомость лесных участков с выявленными несоответствиями таксационным описаниям

1	2	3	4	5	6	7	8	9	Таксационная характеристика										Заложено пробных площадей										
									Источник данных	Год проведения лесопроизводства	Номер квартала	Номер выдела	Площадь выдела, га	Целевое назначение лесов	Категория защитных лесов	Номер лесопатологического выдела	Площадь лесопатологического выдела, га	состав	11	возраст, лет	средняя высота, м	14	средний диаметр, см	15	тип леса	16	тип условий местопрорастания	17	плотота
ТО	1995	20	1	3,1	Защитные	противо-эрозионные леса	-	-	10Д	Дуб	50	16	18	Дбм	С1_2	0,6	3	140	-	-									
Ф	2017	20	1	3,1	Защитные	противо-эрозионные леса	-	-	10Д	Дуб	72	16	18	Дбм	С1_2	0,6	3	140	-	-									
ТО	1995	20	15	1,0	Защитные	противо-эрозионные леса	-	-	70С1Б2Д	Осина	50	16	18	Дбм	С1_2	0,5	3	100	-	-									
Ф	2017	20	15	1,0	Защитные	противо-эрозионные леса	-	-	70С1Б2Д	Осина	72	16	18	Дбм	С1_2	0,5	3	100	-	-									
Итого:				4,1																									

Примечание:

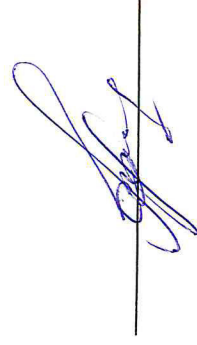
ТО - таксационные описания

Ф - фактическая характеристика лесного насаждения

Исполнитель работ по проведению лесопатологического обследования:

Ф.И.О. Афонькин А.А.

Подпись



Результаты проведения лесопатологического обследования лесных насаждений за август 2017 г.

Субъект Российской Федерации Саратовская область
Участковое лесничество Урицкое

Лесничество (лесопарк) Лысогорское
Урочище (лесная дача)

Номер квартала	Номер выдела	Площадь выдела, га	Лесовое назначение лесов	Категория защитных лесов	Номер лесопатологического выдела	Площадь лесопатологического выдела, га	Таксационная характеристика лесного насаждения										Распределение деревьев по категориям состояния, % от запаса										Признаки повреждения деревьев		Доля поврежденных деревьев, %	Причина ослабления, повреждения	Подлежит рубке, %	Назначенные мероприятия	
							состав	возраст*	средняя высота, м	средний диаметр, см	тип леса	плотность	фонитет	запас, куб. м/га	число деревьев на пробе, шт	без признаков ослабления	ослабленные	сильно ослабленные	убыточные	свежий сухой	старый сухой	свежий ветровал	старый ветровал	свежий бурелом	старый бурелом	аварийные деревья	29	30				31	32
1	2	3	4	5	6	7	8	9	10	11	12	13	14	15	16	17	18	19	20	21	22	23	24	25	26	27	28	29	30	31	32	33	34
20	15	1	Защитные	142			70С1Б2Д	ОС	72	16	18	ДБМ	0,5	3	100	0	0	0	0	0	0	15	0	85			329	100					
20	1	3,1	Защитные	142			10Д	Д	72	16	18	ДБМ	0,6	3	140	0	10	20	30	0	0	35	0	5			327	328	329	88	867	370	3,1

Показатели, не соответствующие таксационному описанию отмечаются "**"

Примечания:

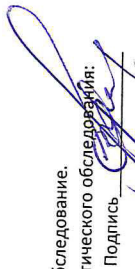
- 868 - Устойчивый низовой пожар 4-10 летней давности высокой интенсивности
- 867 - Устойчивый низовой пожар 4-10 летней давности средней интенсивности
- Признаки повреждения деревьев:
- 327 - Ожог стволов прошлых лет (камбий не поврежден)
- 328 - Ожог стволов прошлых лет (камбий поврежден <3/4 окружности ствола)
- 329 - Ожог стволов прошлых лет (камбий поврежден >3/4 окр. Ств.)
- Категория защитных лесов:
- 142 - Противозоризонные леса

Назначенные мероприятия (вид):

370 - Инструментальное лесопатологическое обследование.

Исполнитель работ по проведению лесопатологического обследования:

ФИО Афонькин А.А.

Подпись 

Дата составления документа 04.09.2017 г. Телефон 88452620015

ВЫПИСКА ИЗ ГОСУДАРСТВЕННОГО ЛЕСНОГО РЕЕСТРА

на «12» сентября 2017г.

Орган государственной власти, осуществляющий ведение государственного лесного реестра на территории Саратовской области: **министерство природных ресурсов и экологии Саратовской области в лице первого заместителя министра - начальника управления лесного хозяйства Колдаева А.В.**

Правообладатель земель лесного фонда на территории Саратовской области: **министерство природных ресурсов и экологии Саратовской области** (согласно п. 11 Положения о министерстве природных ресурсов и экологии Саратовской области, утвержденного постановлением Правительства Саратовской области от 08 октября 2013 г. № 537-П «Вопросы министерства природных ресурсов и экологии Саратовской области» и п.п. 2 п.1 ст. 83 Лесного кодекса РФ)

Заявитель: Министерство природных ресурсов и экологии Саратовской области (во исполнении пункта 1.7 протокола совещания Департамента лесного хозяйства по Приволжскому федеральному округу, ФБУ «Рослесозащита» №01-05/3678 от 27.12.2016)

Информация по запрашиваемому лесному участку:

Собственность: Российской Федерации

Категория земель: земли лесного фонда

ХАРАКТЕРИСТИКА ЛЕСНОГО УЧАСТКА

Адрес (местоположение) лесного участка: Лысогорский район

Лесничество	Лысогорское
Участковое лесничество	Урицкое
Общая площадь, га	4,1
Категория лесов	Защитные
Категория защитности лесов	Ценные леса: противозерозионные леса
Возможный вид использования	Заготовка древесины

Таксационная характеристика лесного участка (по материалам лесоустройства 1995 г.):

№ квартала	№ выдела	Площадь, га	Состав	Возраст	Высота	Диаметр	Бонитет	Тип леса	ТУМ	Полнота	Запас на га/м3
20	1	3,1	10Дпн	50	16	18	3	Дбм	С1-2	0,6	140
20	15	1,0	7Ос1Б2Дпн	50	16	18	3	Дбм	С1-2	0,5	100
Итого		4,1									

Наименование, местонахождение юридического лица /ФИО физического лица/ - **лесопользователя (арендатора)** Документы – договор аренды лесного участка **отсутствует**

(договор аренды лесного участка, постоянное (бессрочное) пользование лесным участком, договор безвозмездного срочного пользования лесным участком, реквизиты договора, срок пользования)

Особые отметки: нет. Акт лесопатологического обследования №020/14.

Первый заместителя министра -
начальник управления лесного
хозяйства

Колдаев А.В.

ФИО

12.09.2017 Подпись

Дата



Карта-схема расположения и границы лесного участка Саратовская область

(субъект Российской Федерации, муниципальное образование)

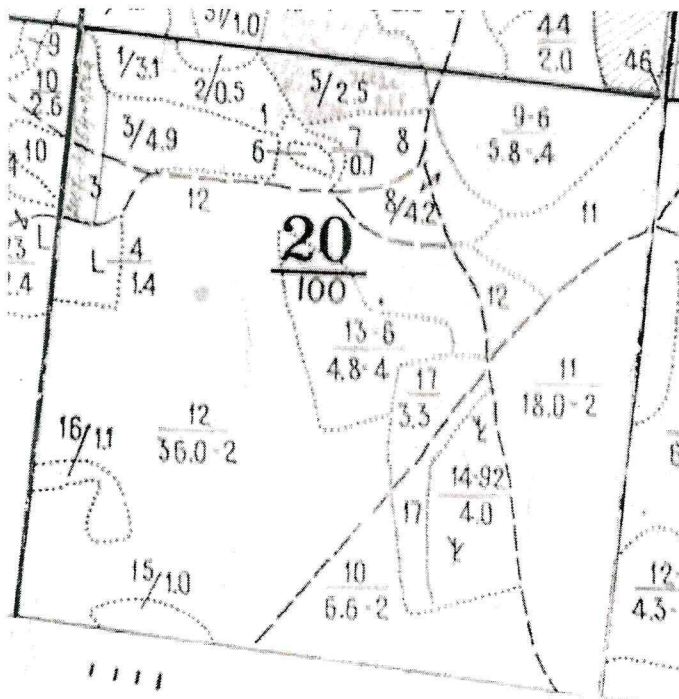
Лесничество (лесопарк) **Лысогорское**

(название)

Участковое лесничество **Урицкое**, квартал 20

(название)

Собственность - Российской Федерации;



Первый заместитель
министра - начальник
управления лесного
хозяйства

Колдаев А.В.

ФИО

12.09.2017 Подпись

Дата

