

УТВЕРЖДАЮ:

Первый заместитель министра – начальник
управления лесного хозяйства
министерства природных ресурсов
и экологии Саратовской области

 Колдаев А.В.

«20» октября 2017 г.

АКТ
лесопатологического обследования № 019/01

лесных насаждений Аркадакского лесничества (лесопарка)

Саратовская область (субъект Российской Федерации)

Способ лесопатологического обследования: 1. Визуальный

2. Инструментальный

<input type="checkbox"/>
<input checked="" type="checkbox"/>

Место проведения

Участковое лесничество	Урочище (дача)	Квартал (кварталы)	Выдел (выделы)	Площадь, га
Ильменское		21	26	11,0

Лесопатологическое обследование проведено на общей площади 5,0 га.

2. Инструментальное обследование лесного участка

2.1. Фактическая таксационная характеристика лесного насаждения соответствует (не соответствует) таксационному описанию. Причины несоответствия: десоустройство проводилось 23 года назад.

Ведомость лесных участков с выявленными несоответствиями таксационным описаниям приведена в приложении № 1 к Акту.

2.2. Состояние насаждений: с нарушенной устойчивостью
с утраченной устойчивостью

V

причины повреждения:

корневая губка

В том числе:

заселено (отработано) стволовыми вредителями

Вид вредителя	Порода	Встречаемость (% заселённых деревьев)	Степень заселения лесного насаждения (слабая, средняя, сильная)
-			

Повреждено огнём

Вид пожара	Порода	Состояние корневых лап		Состояние корневой шейки		Подсушивание луба	
		процент повреждённых огнём корней	процент деревьев с данным повреждением	ожог корневой шейки по окружности (1/4; 2/4; 3/4; более 3/4)	процент деревьев с данным повреждением	по окружности (1/4; 2/4; 3/4; более 3/4)	процент деревьев с данным повреждением
-							

Поражено болезнями

Вид болезни	Порода	Встречаемость (% поражённых деревьев)	Степень поражения лесного насаждения (слабая, средняя, сильная)
Корневая губка	сосна	0,7	слабая

2.3. Выборке подлежит 99 % деревьев.

в том числе:

ослабленных _____ % (причины назначения) _____

сильно ослабленных _____ % (причины назначения) _____

усыхающих 16 % (причины назначения) _____

свежего сухостоя 12%.

в том числе: свежего ветровала _____ %

свежего бурелома _____ %

старого ветровала 43%

в том числе: старого бурелома _____ %

старого сухостоя 28%

аварийных _____ %

2.4. Полнота лесного насаждения после уборки деревьев, подлежащих рубке, составит = 0,0

Критическая полнота для данной категории лесных насаждений составляет = 0,3

ЗАКЛЮЧЕНИЕ

С целью предотвращения негативных процессов или снижения ущерба от их воздействия назначено:

Участковое лесничество	Урочище (дача)	Квартал	Выдел	Площадь, выдела, га	Вид мероприятия	Площадь, мероприятия, га	Порода	Запас на выдел, куб.м	Крайние сроки проведения
Ильменское		21	26	11,0	сер	5,0	сосна	3300	1-4кв.2018 г.

Ведомость перечета деревьев, назначенных в рубку, и абрислесного участка прилагаются (приложение 2 и 3 к Акту)

Меры по обеспечению возобновления искусственное лесовосстановление

Мероприятия, необходимые для предупреждения повреждения или поражения смежных насаждений сбор в кучи порубочных остатков и сжигание в непожароопасный период.

Сведения для расчёта степени повреждения:

Год образования старого сухостоя 2015 год

Основная причина повреждения древесины корневая губка

Дата проведения обследований 09.10.2017

Исполнитель работ по проведению лесопатологического обследования:

ФИО Сорокин А.В. Подпись 

Ведомость лесных участков с выявленными несоответствиями таксационным описаниям


Источник данных	Год проведения лесоустройства	Форм кварталов	Форм выдела	Площадь выдела, га	Целевое назначение лесов	Категория защитных лесов	Помер лесопатологического выдела	Площадь лесопатологического выдела, га	Таксационная характеристика										Заложено пробных площадей		
									состав	порода	возраст, лет	средняя высота, м	средний диаметр, см	тип леса	тип условий местопроизрастания	полнота	бонитет	запас, куб.м/га		количество, шт.	общая площадь, га
ТО	1994	21	26	11,0	защитные	Нерестоохранные полосы	1	5,0	выдела, га	10С	С	60	21	22	СД	С2	0,8	1	300	2	0,5
Ф	2017	21	26	11,0	защитные	Нерестоохранные полосы	1	5,0	выдела, га	10С	С	83	21	22	СД	С2	0,8	1	300	2	0,5

Примечание:

ТО – таксационные описания

Ф - фактическая характеристика лесного насаждения

Исполнитель работ по проведению лесопатологического обследования:

ФИО Сорокин А.В. Подпись 

Результаты проведения лесопатологического обследования лесных насаждений за 2017г.

(месяц)
Субъект Российской Федерации Саратовская область Лесничество (лесопарк) Аркадакское
участковое лесничество Ильменское Урочище (лесная дача)

1	21	2	3	4	5	6	7	Таксационная характеристика лесного насаждения								17	18	Распределение деревьев по категориям состояния, % от запаса											29	30	31	32	Назначени е мероприят																																																	
								8	9	10	11	12	13	14	15			16	19	20	21	22	23	24	25	26	27	28					33	34																																																
1	26	11,0	Площадь вылета, га	Целевое назначение лесов	защитные	Категория защитных лесов	Нересохранные	1	5,0	вылет, га	8	состав	9	порода	10	возраст	11	средняя высота, м	12	средний диаметр, см	13	тип леса	14	полнота	15	бонитет	16	запас, куб. м/га	17	124	18	0,3	без признаков ослабления	19	0,7	ослабленные	20	0	сильно ослабленные	21	16	умеренные	22	12	свежий сухостой	23	28	0	свежий ветровал	24	43	0	старый ветровал	25	43	0	старый бурелом	26	0	свежий бурелом	27	0	старый бурелом	28	0	аварийные деревья	29	409,161	30	0,7	Доля поврежденных деревьев, %	31	466	32	99	Причина ослабления, повреждена	33	33	Полнота рубки, %	34	34	площадь, га

Исполнитель работ по проведению лесопатологического обследования:

ВНО Сорокин А.В. Подпись



Дата составления документа 09.10.2017 телефон (884542)4-17-71

Ведомость перечета деревьев, назначенных в рубку
ВРЕМЕННАЯ ПРОБНАЯ ПЛОЩАДЬ № 1-2

Субъект Российской Федерации Саратовская область

Лесничество (лесопарк) Ильменское Квартал 21 Выдел 26

Площадь 11,0 га.

Номер очага вредных организмов - Размер пробной площади 0,5га

Таксационная характеристика:

Тип леса СД Состав 10С Возраст 83 Бонитет I

Полнота 0,8 Запас на га 300 Возобновление отсутствует

Время и причина ослабления лесного насаждения 2016 г., корневая губка

Тип очага вредных организмов: эпизодический, хронический (подчеркнуть)

Фаза развития очага вредных организмов: начальная, нарастания численности, собственно вспышка, кризис

Состояние лесного насаждения, намечаемые мероприятия: поврежденные и ослабленные деревья, требуется проведение СОМ (ССР)



№ выдела	Ленты перечёта			
	№ ленты (площадки)	длина, м	ширина, м	площадь, га
1	1	300	10	0,3
1	2	210	10	0,2

Исполнитель работ по проведению лесопатологического обследования:

ФИО Сорокин А.В. Подпись Сорокин

Дата составления документа 09.10.2017 Телефон (884542)4-17-71

ВЕДОМОСТЬ ПЕРЕЧЕТА ДЕРЕВЬЕВ

Порода: сосна

Ступени толщин ы см	Количество деревьев по категориям состояния, шт.															Всего деревьев по ступеням толщины		
	I	II	III	IV		V		VI			ветровал, бурелом			аварийные деревья			шт.	в т.ч. подлежат рубке. %
				НЗ	З	НЗ	З	НЗ	З	О	НЗ	З	О	НЗ	З	О		
1	2	3	4	5	6	7	8	9	10	11	12	13	14	15	16	17	18	19
12	1	2		1		1											5	2
16	1	2		6		3		3									15	10
20				4		2		2		4	6		3				21	17
24				7		3				4	3		7				24	19
28								8			9		9				26	21
32				4		4		2		5	2		3				20	16
36				2		2		2		2	1						9	6
40											1		1				2	2
44											1		1				2	2
Итого, %	2	3		19		12		14		12	19		19				124	95
Итого, %.м ³	0.3	0.7		16		12		14		14	21		22					99


Абрис участка

М 1:10000




Номера точек	Координаты	Длина, м
1-2	51.8543 43.4271	130
2-3	51.8555 43.4282	210
3-4	51.8565 43.4271	200
4-5	51.8574 43.4283	300
5-6	51.8561 43.4315	100
6-7	51.8556 43.4309	100
7-2	51.8559 43.4303	80

Условные обозначения:

 - отводимый участок

Исполнитель работ по проведению лесопатологического обследования:

ФИО Сорокин А.В. Подпись 

Дата составления документа 09.10.2017 Телефон (884542)4-17-71

ВЫПИСКА ИЗ ГОСУДАРСТВЕННОГО ЛЕСНОГО РЕЕСТРА

на «20» октября 2017г.

Орган государственной власти, осуществляющий ведение государственного лесного реестра на территории Саратовской области: **министерство природных ресурсов и экологии Саратовской области в лице первого заместителя министра - начальника управления лесного хозяйства Колдаева А.В.**

Правообладатель земель лесного фонда на территории Саратовской области: **министерство природных ресурсов и экологии Саратовской области** (согласно п. 11 Положения о министерстве природных ресурсов и экологии Саратовской области, утвержденного постановлением Правительства Саратовской области от 08 октября 2013 г. № 537-П «Вопросы министерства природных ресурсов и экологии Саратовской области» и п.п. 2 п.1 ст. 83 Лесного кодекса РФ)

Заявитель: Министерство природных ресурсов и экологии Саратовской области (во исполнении пункта 1.7 протокола совещания Департамента лесного хозяйства по Приволжскому федеральному округу, ФБУ «Рослесозащита» №01-05/3678 от 27.12.2016)

Информация по запрашиваемому лесному участку:

Собственность: Российской Федерации

Категория земель: земли лесного фонда

ХАРАКТЕРИСТИКА ЛЕСНОГО УЧАСТКА

Адрес (местоположение) лесного участка: Аркадакский район

Лесничество Аркадакское

Участковое лесничество Ильменское

Общая площадь, га 5,0

Категория лесов Защитные

Категория защитности лесов Ценные леса: нерестоохранные полосы лесов

Возможный вид использования Заготовка древесины

Таксационная характеристика лесного участка (по материалам лесоустройства 1994 г.):

№ квартала	№ выдела	Площадь, га	Состав	Возраст	Высота	Диаметр	Бонитет	Тип леса	ТУМ	Полнота	Запас, м3/га
21	ч26	5,0	10С	60	21	22	1	СД	С2	0,8	300
Итого		5,0									

Наименование, местонахождение юридического лица /ФИО физического лица/ - **лесопользователя (арендатора) / Документы – договор аренды лесного участка отсутствует**

(договор аренды лесного участка, постоянное (бессрочное) пользование лесным участком, договор безвозмездного срочного пользования лесным участком, реквизиты договора, срок пользования)

Особые отметки: нет. Акт лесопатологического обследования №019/01.

Первый заместитель министра -
начальник управления лесного
хозяйства

Колдаев А.В.

ФИО

Дата



Подпись

МП

Карта-схема расположения и границы лесного участка Саратовская область

(субъект Российской Федерации, муниципальное образование)

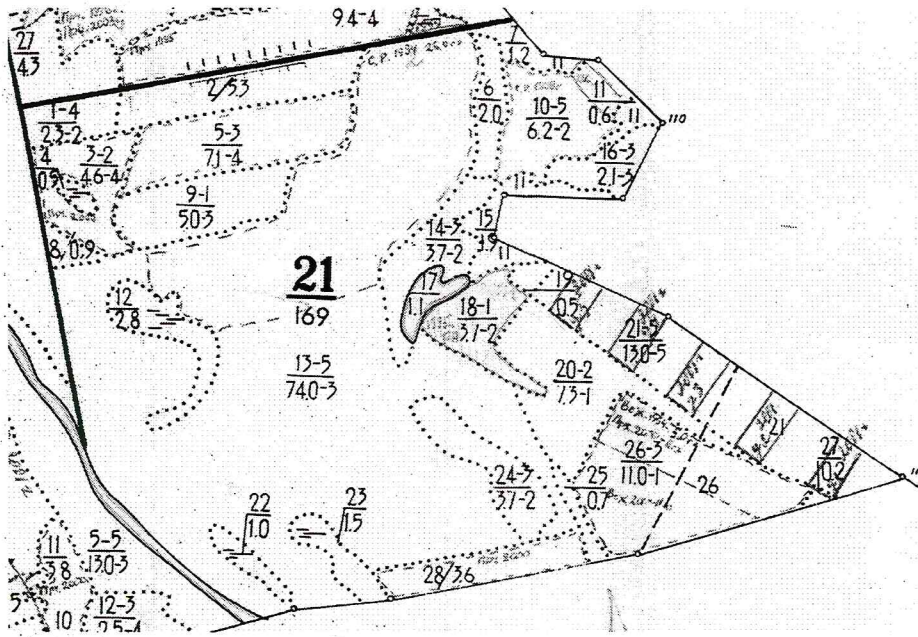
Лесничество (лесопарк) **Аркадакское**

(название)

Участковое лесничество **Ильменское**, квартал 21

(название)

Собственность - Российской Федерации;



Первый заместитель министра -
начальник управления лесного
хозяйства

Колдаев А.В.

ФИО

20.10.2018

Дата

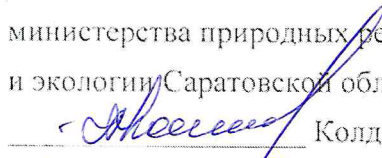


Подпись

МП

УТВЕРЖДАЮ:

Первый заместитель министра – начальник
управления лесного хозяйства
министерства природных ресурсов
и экологии Саратовской области


Колдаев А.В.
«20» октября 2017 г.

Акт
лесопатологического обследования № 020/01

лесных насаждений Аркадакского лесничества (лесопарка)

Саратовская область(субъект Российской Федерации)

Способ лесопатологического обследования: 1. Визуальный

<input type="checkbox"/>
<input checked="" type="checkbox"/>

2. Инструментальный

Место проведения

Участковое лесничество	Урочище (дача)	Квартал (кварталы)	Выдел (выделы)	Площадь, га
Турковское		20	12	11,0

Лесопатологическое обследование проведено на общей площади 8,1 га.

2. Инструментальное обследование лесного участка

2.1. Фактическая таксационная характеристика лесного насаждения соответствует(не соответствует) (нужное подчеркнуть) таксационному описанию. Причины несоответствия: лесоустройство проводилось 23 года назад.

Ведомость лесных участков с выявленными несоответствиями таксационным описаниям приведена в приложении № 1 к Акту.

2.2. Состояние насаждений: с нарушенной устойчивостью V

с утраченной устойчивостью

причины повреждения: Корневая губка

В том числе:

заселено (отработано) стволовыми вредителями

Вид вредителя	Порода	Встречаемость (% заселённых деревьев)	Степень заселения лесного насаждения (слабая, средняя, сильная)
-			

Повреждено огнём

Вид пожара	Порода	Состояние корневых лап		Состояние корневой шейки		Подушивание луба	
		процент повреждённых огнём корней	процент деревьев с данным повреждением	ожог корневой шейки по окружности (1/4; 2/4;3/4;более 3/4)	процент деревьев с данным повреждением	по окружности (1/4; 2/4;3/4;более 3/4)	процент деревьев с данным повреждением
-							

Поражено болезнями

Вид болезни	Порода	Встречаемость (% поражённых деревьев)	Степень поражения лесного насаждения (слабая, средняя, сильная)
Корневая губка	сосна	22	средняя

2.3. Выборке подлежит 29% деревьев,

в том числе:

ослабленных 12 % (причины назначения) _____

сильно ослабленных 10 % (причины назначения) _____

усыхающих 9 % (причины назначения) _____

свежего сухостоя 13 %,
 в том числе: свежего ветровала 5 %
 свежего бурелома _____ %
 старого ветровала _____ %
 в том числе: старого бурелома 2 %
 старого сухостоя _____ %
 аварийных _____ %

2.4. Полнота лесного насаждения после уборки деревьев, подлежащих рубке, составит 0,41
 Критическая полнота для данной категории лесных насаждений составляет 0,3

ЗАКЛЮЧЕНИЕ

С целью предотвращения негативных процессов или снижения ущерба от их воздействия назначено:

Участковое лесничество	Урочище (дача)	Квартал	Выдел	Площадь выдела, га	Вид мероприятия	Площадь мероприятия, га	Порода	Запас на выдел, куб.м	Крайние сроки проведения
Турковское		20	12	11,0	ВСП	8,1	С	360	IV кв. 2018 г.

Ведомость перечета деревьев, назначенных в рубку, и абрислесного участка прилагаются (приложение 2 и 3 к Акту)

Меры по обеспечению возобновления _____

Мероприятия, необходимые для предупреждения повреждения или поражения смежных насаждений сбор в кучи порубочных остатков и сжигание в непожароопасный период.

Сведения для расчёта степени повреждения:

Год образования старого сухостоя 2014 год;

Основная причина повреждения древесины корневая губка

Дата проведения обследований 09.10.2017 г.

Исполнитель работ по проведению лесопатологического обследования:

ФИО Моисеев А.В. Подпись 

Ведомость лесных участков с выявленными несоответствиями таксационным описаниям

Источник данных	ГО	1994	ГО	20	20	12	11,0	защитные	лесное назначение лесов	Категория защитных лесов	Номер лесопатологического выдела	12	8,1	Таксационная характеристика										Заложено пробных площадей	
														10С	С	возраст, лет	средняя высота, м	средний диаметр, см	тип леса	тип условий	местопроизрастания	полнота	доиндет	запас, куб.м/га	количество, шт.
ТО	1994	20	12	11,0	защитные	Противорознковые полосы	Противорознковые полосы	Противорознковые полосы	Противорознковые полосы	Противорознковые полосы	12	8,1	10С	С	103	26	28	СД	С2	0,7	2	360	1	0,65	
Ф	-	20	12	11,0	защитные	Противорознковые полосы	Противорознковые полосы	Противорознковые полосы	Противорознковые полосы	Противорознковые полосы	12	8,1	10С	С	103	26	28	СД	С2	0,7	2	360	1	0,65	

Примечание:

ТО – таксационные описания

Ф – фактическая характеристика лесного насаждения

Исполнитель работ по проведению лесопатологического обследования:

ФИО Моисеев А.В. Подпись Моисеев

Результаты проведения лесопатологического обследования лесных насаждений за август 2017 г.

Субъект Российской Федерации Саратовская область Лесничество (лесопарк) Аркадакское
(месяц)
участковое лесничество Турковское Урочище (лесная дача) _____

1	2	3	4	5	6	7	Таксационная характеристика лесного насаждения								17	18	Распределение деревьев по категориям состояния, % от запаса										29	30	31	32	3		
							8	9	10	11	12	13	14	15			16	19	20	21	22	23	24	25	26	27					28	33	34
номер квартала	номер выдела	площадь выдела, га	целевое назначение лесов	категория защитных лесов	номер лесопатологического выдела	площадь лесопатологического выдела, га	состав	пороза	возраст	средняя высота, м	средний диаметр, см	тип леса	плотота	бонитет	запас, куб. м/га	число деревьев на проб. шт.	без признаков ослабления	ослабленные	сильно ослабленные	умирающие	свежий сухой	старый сухой	свежий ветровал	старый ветровал	свежий дурлом	старый дурлом	аварийные деревья	признаки повреждения деревьев	доля поврежденных деревьев, %	причина ослабления, повреждения	голландская болезнь, %	назначение мероприятия	
0	12	11	защитные	142	12	8.1	100	С	126	26	28	СД, С2	0.7	2	360	189	47	12	10	9	13	5	0	2	0	0	0	161,409,131	22	466	29	512	8.1

Исполнитель работ по проведению лесопатологического обследования:

Ю.И. Моисеев А.В. Подпись *Моисеев*

дата составления документа 09.10.2017 Телефон (884542)4-17-71

Ведомость перечета деревьев, назначенных в рубку

ВРЕМЕННАЯ ПРОБНАЯ ПЛОЩАДЬ № 1

Субъект Российской Федерации Саратовская область

Лесничество (лесопарк) Турковское Квартал 20 Выдел 12

Площадь 8,1 га.

Номер очага вредных организмов _____ Размер пробной площади 0,65 га

Таксационная характеристика:

Тип леса СД С2 Состав 10С Возраст 126 Бонитет II

Полнота 0,7 Запас на га 360 Возобновление _____

Время и причина ослабления лесного насаждения 2016 г. корневая губка

Тип очага вредных организмов: эпизодический, хронический (подчеркнуть)

Фаза развития очага вредных организмов: начальная, нарастания численности, собственно вспышка, кризис (подчеркнуть)

Состояние лесного насаждения, намечаемые мероприятия поврежденные и ослабленные деревья, требуется проведение СОМ (ВСП)



№ выдела	Ленты перечёта			
	№ ленты (площадки)	длина, м	ширина, м	площадь, га
12	1	650	10	0,65

Исполнитель работ по проведению лесопатологического обследования:

ФИО Моисеев А.В. Подпись Моисеев

Дата составления документа 09.10.2017 Телефон 4-17-71

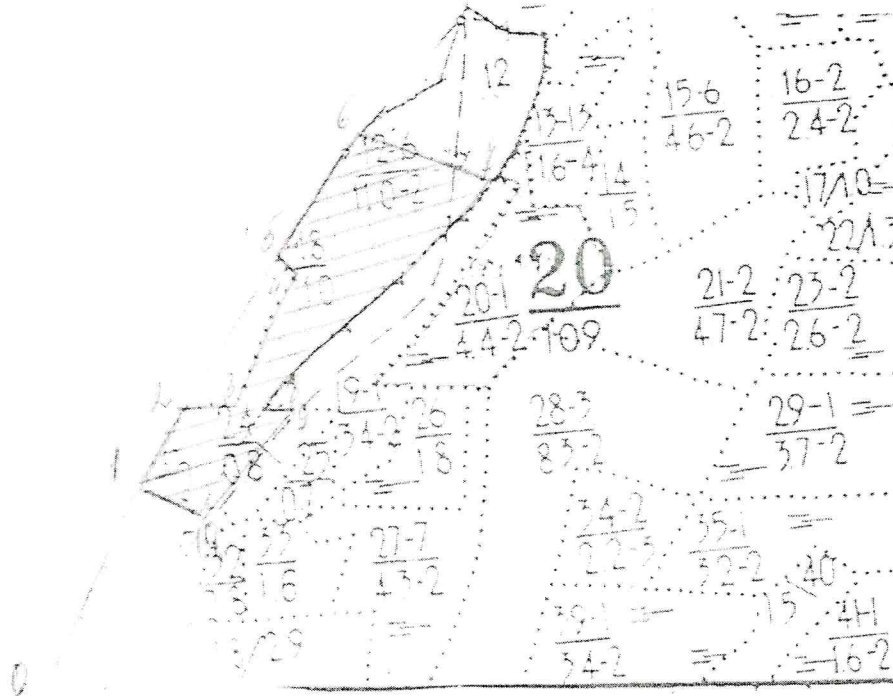
ВЕДОМОСТЬ ПЕРЕЧЕТА ДЕРЕВЬЕВ

Порода: СОСНА

Степени толщин ы ем	Количество деревьев по категориям состояния, шт.																Всего деревьев по ступеням толщины		
	I	II	III	IV		V		VI			ветровал, бурелом			аварийные деревья			шт.	в т.ч. подлежат рубке, %	
				НЗ	З	НЗ	З	НЗ	З	О	НЗ	З	О	НЗ	З	О			
1	2	3	4	5	6	7	8	9	10	11	12	13	14	15	16	17	18	19	
20	8	3	3	4		3		2		1								24	6
24	16	6	4	1		3		1		1								32	3
28	16		6	2		4												28	3
32	28	4	2	1		4	1	1		1								42	4
36	12	2	1			4		2			1		1					23	4
40	8	3	4	2		2		2					1					22	4
44	5	4	1	5		2	1											18	4
Итого. %	49	12	11	8		11.5	1	4		2	0.5		1					189	28
Итого %.м ³	47	12	10	9		13		5			2								29

Абрис участка

М 1:10000



Номера точек	Румбы линий	Длина, м
0-1	СВ-60°	300
1-2	СВ-58°	140
2-3	СВ-10°	90
3-4	СВ-62°	180
4-5	СЗ-50°	40
5-6	СВ-58°	200
6-7	ЮВ-16°	180
7-8	ЮЗ-46°	440
8-9	СВ-1°	50
9-10	ЮЗ-50°	180
10-1	СЗ-50°	120

Условные обозначения:



- отводимый участок

Исполнитель работ по проведению лесопатологического обследования:

ФИО Моисеев А.В. Подпись *Моисеев*

Дата составления документа 09.10.2017 Телефон 4-17-71

ВЫПИСКА ИЗ ГОСУДАРСТВЕННОГО ЛЕСНОГО РЕЕСТРА

на «20» октября 2017г.

Орган государственной власти, осуществляющий ведение государственного лесного реестра на территории Саратовской области: **министерство природных ресурсов и экологии Саратовской области в лице первого заместителя министра - начальника управления лесного хозяйства Колдаева А.В.**

Правообладатель земель лесного фонда на территории Саратовской области: **министерство природных ресурсов и экологии Саратовской области** (согласно п. 11 Положения о министерстве природных ресурсов и экологии Саратовской области, утвержденного постановлением Правительства Саратовской области от 08 октября 2013 г. № 537-П «Вопросы министерства природных ресурсов и экологии Саратовской области» и п.п. 2 п.1 ст. 83 Лесного кодекса РФ)

Заявитель: Министерство природных ресурсов и экологии Саратовской области (во исполнении пункта 1.7 протокола совещания Департамента лесного хозяйства по Приволжскому федеральному округу, ФБУ «Рослесозащита» №01-05/3678 от 27.12.2016)

Информация по запрашиваемому лесному участку:

Собственность: Российской Федерации

Категория земель: земли лесного фонда

ХАРАКТЕРИСТИКА ЛЕСНОГО УЧАСТКА

Адрес (местоположение) лесного участка: Аркадакский район

Лесничество	Аркадакское
Участковое лесничество	Турковское
Общая площадь, га	8,1
Категория лесов	Защитные
Категория защитности лесов	Ценные леса: леса, расположенные в пустынных, полупустынных, лесостепных, лесотундровых зонах, степях, горах
Возможный вид использования	Заготовка древесины

Таксационная характеристика лесного участка (по материалам лесоустройства 1994 г.):

№ квартала	№ выдела	Площадь, га	Состав	Возраст	Высота	Диаметр	Бонитет	Тип леса	ТУМ	Полнота	Запас, м3/га
20	ч12	8,1	10с	103	26	28	2	сд	с2	0,7	360
Итого		8,1									

Наименование, местонахождение юридического лица /ФИО физического лица/ - лесопользователя (арендатора) / Документы – договор аренды лесного участка **отсутствует**

(договор аренды лесного участка, постоянное (бессрочное) пользование лесным участком, договор безвозмездного срочного пользования лесным участком, реквизиты договора, срок пользования)

Особые отметки: нет. Акт лесопатологического обследования №020/01.

Первый заместитель
министра - начальник
управления лесного
хозяйства

Колдаев А.В.

ФИО

Дата



МП

УТВЕРЖДАЮ:

Первый заместитель министра – начальник
управления лесного хозяйства
министерства природных ресурсов
и экологии Саратовской области


Колдаев А.В.
«20» октября 2017 г.

Акт

лесопатологического обследования № 021/01

лесных насаждений Аркадакского лесничества (лесопарка)

Саратовская область (субъект Российской Федерации)

Способ лесопатологического обследования: 1. Визуальный

2. Инструментальный

<input type="checkbox"/>
<input checked="" type="checkbox"/>

Место проведения

Участковое лесничество	Урочище (дача)	Квартал (кварталы)	Выдел (выделы)	Площадь, га
Турковское		19	12	40,0

Лесопатологическое обследование проведено на общей площади 2,0 га.

2. Инструментальное обследование лесного участка

2.1. Фактическая таксационная характеристика лесного насаждения соответствует(не соответствует) (нужное подчеркнуть) таксационному описанию. Причины несоответствия: лесоустройство проводилось 23 года назад.

Ведомость лесных участков с выявленными несоответствиями таксационным описаниям приведена в приложении № 1 к Акту.

2.2. Состояние насаждений: с нарушенной устойчивостью
с утраченной устойчивостью
причины повреждения: микоз сосудистый дуба

V

В том числе:

заселено (отработано) стволовыми вредителями

Вид вредителя	Порода	Встречаемость (% заселённых деревьев)	Степень заселения лесного насаждения (слабая, средняя, сильная)

Повреждено огнём

Вид пожара	Порода	Состояние корневых лап		Состояние корневой шейки		Подсушивание луба	
		процент повреждённых огнём корней	процент деревьев с данным повреждением	ожог корневой шейки по окружности (1/4; 2/4;3/4;более 3/4)	процент деревьев с данным повреждением	по окружности (1/4; 2/4;3/4;более 3/4)	процент деревьев с данным повреждением

Поражено болезнями

Вид болезни	Порода	Встречаемость (% поражённых деревьев)	Степень поражения лесного насаждения (слабая, средняя, сильная)
Микоз сосудистый дуба	дуб	36	сильная

2.3. Выборке подлежит 52 % деревьев.

в том числе:

ослабленных 17 % (причины назначения) _____

сильно ослабленных 13% (причины назначения) _____

усыхающих 6% (причины назначения) _____

свежего сухостоя 18 %
 в том числе: свежего ветровала 16 %
 свежего бурелома %
 старого ветровала %
 в том числе: старого бурелома 18 %
 старого сухостоя %
 аварийных %

2.4. Полнота лесного насаждения после уборки деревьев, подлежащих рубке, составит 0,2
 Критическая полнота для данной категории лесных насаждений составляет - 0,3

ЗАКЛЮЧЕНИЕ

С целью предотвращения негативных процессов или снижения ущерба от их воздействия назначено:

Участковое лесничество	Урочище (дача)	Квартал	Выдел	Площадь, выдела, га	Вид мероприятия	Площадь, мероприятия, га	Порода	Запас на выдел, куб.м	Крайние сроки проведения
Турковское		19	12	40,0	ССР	2,0	Д	180	4 кв.2018г

Ведомость перечета деревьев, назначенных в рубку, и абрислесного участка прилагаются (приложение 2 и 3 к Акту)

Меры по обеспечению возобновления искусственное лесовосстановление.

Мероприятия, необходимые для предупреждения повреждения или поражения смежных насаждений сбор в кучи порубочных остатков и сжигание в непожароопасный период.

Сведения для расчёта степени повреждения:

Год образования старого сухостоя 2013 год;

Основная причина повреждения древесины микоз сосудистый дуба

Дата проведения обследований 09.10.2017

Исполнитель работ по проведению лесопатологического обследования:

ФИО Моисеев А.В. Подпись 

Ведомость лесных участков с выявленными несоответствиями таксационным описаниям

Источник данных	Год проведения лесосурьюты	Номер квартала	Номер выдела	Площадь выдела, га	Целевое назначение лесов	Категория защитных лесов	Номер лесопатологического выдела	Площадь лесопатологического выдела, га	Состав	Порода	возраст, лет	средняя высота, м	средний диаметр, см	тип леса	тип условий местопрорастания	полнота	бонитет	запас, куб.м/га	Заложено пробных площадей	
																				защитны е
ТО	1993	19	12	40.0	защитны е	Нерестохранные полосы	1	2.0	9Див Ос+Лп+В	Д	90	23	32	Дж к	ДЗП	0.5	2	180	1	2.0
Ф	2017	19	12	40.0	защитны е	Нерестохранные полосы	1	2.0	9Див Ос+Лп+В	Д	113	23	32	Дж к	ДЗП	0.5	2	180	1	2.0

Примечание:

ТО – таксационные описания

Ф – фактическая характеристика лесного насаждения

Исполнитель работ по проведению лесопатологического обследования:

ФИО Моисеев А.В. Подпись *А.Моисеев*

Результаты проведения лесопатологического обследования лесных насаждений за 2017 г.

(месяц)

Субъект Российской Федерации Саратовская область, Лесничество (лесопарк) Аркадакское
Участковое лесничество Турковское Урочище (лесная дача) _____

1	2	3	4	5	6	7	Таксационная характеристика лесного насаждения								17	Распределение деревьев по категориям состояния, % от запаса											34																																						
							8	9	10	11	12	13	14	15		16	18	19	20	21	22	23	24	25	26	27		28	30	31	32	33																																	
19	12	40,0	площадь выдела, га	лесное назначение лесов	категория защитных лесов	номер лесопатологического выдела	2,0	та	9/10в1Ос+1п1В	8	состав	6	пополн	10	возраст	23	средняя высота, м	32	средний диаметр, см	13	тип леса	полнота	2	бонитет	180	запас, куб. м/га	17	число деревьев на проб. шт.	12	без признаков ослабления	17	ослабленные	13	сильно ослабленные	6	учащающие	18	свежий сухойстой	16	старый сухойстой	0	свежий ветровал	0	старый ветровал	18	свежий ветровал	0	свежий бурелом	0	старый бурелом	0	аварийные деревья	801	признаки повреждения деревьев	36	доля поврежденных деревьев, %	275	причина ослабления, повреждения	52	Полжежит рубке, %	ср	вид	2,0	площадь, га	назначены мероприятия

Исполнитель работ по проведению лесопатологического обследования:

ФИО Моисеев А.В. Подпись Моисеев

Дата составления документа 09.10.2017 Телефон (884542)4-17-71

Ведомость перечета деревьев, назначенных в рубку
ВРЕМЕННАЯ ПРОБНАЯ ПЛОЩАДЬ № 1

Субъект Российской Федерации Саратовская область

Лесничество (лесопарк) Турковское Квартал 19 Выдел 12

Площадь 40,0 га.

Номер очага вредных организмов _____ Размер пробной площади 2,0га

Таксационная характеристика:

Тип леса Дежк Состав 9Дпв1Ос+Лп+В Возраст 113 Бонитет 2

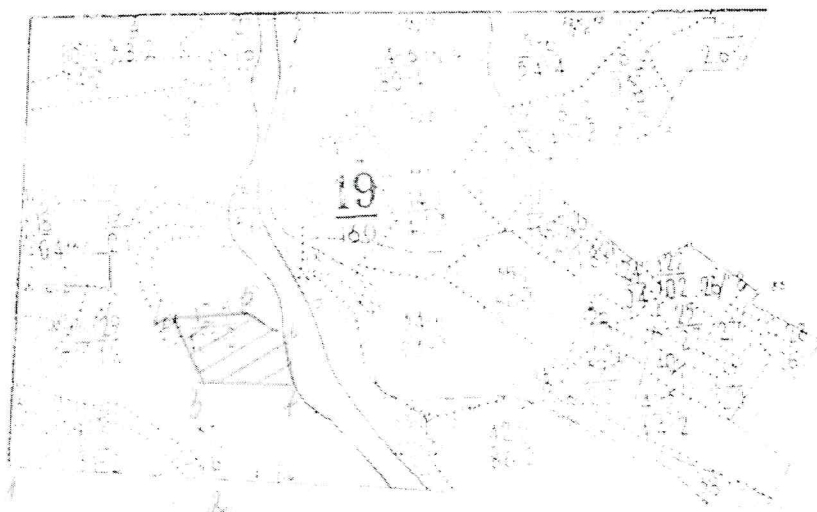
Полнота 0,5 Запас на га 173 Возобновление _____

Время и причина ослабления лесного насаждения 2016 г., микоз сосудистый дуба

Тип очага вредных организмов: эпизодический, хронический (подчеркнуть)

Фаза развития очага вредных организмов: начальная, нарастания численности, собственно
вспышка, кризис (подчеркнуть)

Состояние лесного насаждения, намечаемые мероприятия: поврежденные и ослабленные деревья,
требуется проведение СОМ (ССР)



Номера точек	Координаты	Длина, м
1-2	51.985778 43.333768	450
2-3	51.985514 43.339862	200
3-4	51.986941 43.339519	150
4-5	51.988421 43.338317	180
5-6	51.988368 43.340978	110
6-7	51.987417 43.342266	100
7-3	51.986571 43.342695	200

Исполнитель работ по проведению лесопатологического обследования:

ФИО Моисеев А.В. Подпись А.В. Моисеев

Дата составления документа 09.10.2017 Телефон (884542)4-17-71

ВЕДОМОСТЬ ПЕРЕЧЕТА ДЕРЕВЬЕВ

Порода: дуб

Степени толщи ны см	Количество деревьев по категориям состояния, шт.															Всего деревьев по ступеням толщины		
	I	II	III	IV		V		VI			ветровал. бурелом			аварийные деревья			шт.	в т.ч. подлежат рубке, %
				НЗ	З	НЗ	З	НЗ	З	О	НЗ	З	О	НЗ	З	О		
1	2	3	4	5	6	7	8	9	10	11	12	13	14	15	16	17	18	19
12			1	1		3											5	2
16		1	1	1		3		2									8	4
20	1	2	2	2		2		4									13	4
24		2	2	2		2		2									10	3
28		3	3	2		2		3									13	4
32	1	2		2		2		1			2						10	4
36	2	3		1		1		3			2						12	4
40	1	3	1	3		2		1			2						13	4
44	1	4	2	3		1		1			3						15	4
48	1	1	1			2		3			4						12	7
52	1	1	1	1		2		3			2						11	5
56	1					2		3			2						8	5
60											3						3	2
64											3						3	2
Итого, %	7	16	10	13		18		19			17						136	54
Итого, %м ³	8	13	7	10		14		19			29							62

Порода: липа

Степени толщин ы см	Количество деревьев по категориям состояния, шт.																Всего деревьев по ступеням толщины		
	I	II	III	IV		V		VI			ветровал, бурелом			аварийные деревья			шт.	в т.ч. подлежат рубке, %	
				НЗ	З	НЗ	З	НЗ	З	О	НЗ	З	О	НЗ	З	О			
1	2	3	4	5	6	7	8	9	10	11	12	13	14	15	16	17	18	19	
12	1																	1	
16	10	5	5			3												23	1
20	5	5	5			4												19	3,5
24	5	5	5			7		2										24	6,5
28	6	6	7			6		1										26	5,5
32	5	5	6			6		1										23	5,5
36	5	3	5			5												18	3,5
40			1			2												3	1
44								1										1	1
48						2		1										3	1,5
52								1										1	1
Итого, %	26	20	24			25		5										142	30
Итого, %.м ³	21	18	23			27		11											38

ВЫПИСКА ИЗ ГОСУДАРСТВЕННОГО ЛЕСНОГО РЕЕСТРА

на «20» октября 2017г.

Орган государственной власти, осуществляющий ведение государственного лесного реестра на территории Саратовской области: **министерство природных ресурсов и экологии Саратовской области в лице первого заместителя министра - начальника управления лесного хозяйства Колдаева А.В.**

Правообладатель земель лесного фонда на территории Саратовской области: **министерство природных ресурсов и экологии Саратовской области** (согласно п. 11 Положения о министерстве природных ресурсов и экологии Саратовской области, утвержденного постановлением Правительства Саратовской области от 08 октября 2013 г. № 537-П «Вопросы министерства природных ресурсов и экологии Саратовской области» и п.п. 2 п.1 ст. 83 Лесного кодекса РФ)

Заявитель: Министерство природных ресурсов и экологии Саратовской области (во исполнении пункта 1.7 протокола совещания Департамента лесного хозяйства по Приволжскому федеральному округу, ФБУ «Рослесозащита» №01-05/3678 от 27.12.2016)

Информация по запрашиваемому лесному участку:

Собственность: Российской Федерации
Категория земель: земли лесного фонда

ХАРАКТЕРИСТИКА ЛЕСНОГО УЧАСТКА

Адрес (местоположение) лесного участка: Аркадакский район

Лесничество	Аркадакское
Участковое лесничество	Турковское
Общая площадь, га	2,0
Категория лесов	Защитные
Категория защитности лесов	Ценные леса: нерестоохранные полосы лесов
Возможный вид использования	Заготовка древесины

Таксационная характеристика лесного участка (по материалам лесоустройства 1994 г.):

№ квартала	№ выдела	Площадь, га	Состав	Возраст	Высота	Диаметр	Бонитет	Тип леса	ТУМ	Полнога	Запас, м3/га
19	ч12	2,0	9дпв1ос	90	23	32	2	дежк	д3п	0,5	180
Итого		2,0									

Наименование, местонахождение юридического лица /ФИО физического лица/ - лесопользователя (арендатора) / Документы – договор аренды лесного участка **отсутствует**

(договор аренды лесного участка, постоянное (бессрочное) пользование лесным участком, договор безвозмездного срочного пользования лесным участком, реквизиты договора, срок пользования)

Особые отметки: нет. Акт лесопатологического обследования №021/01.

Первый заместитель
министра - начальник
управления лесного
хозяйства
Колдаев А.В.

ФИО

Дата



МП

Карта-схема расположения и границы лесного участка

Саратовская область

(субъект Российской Федерации, муниципальное образование)

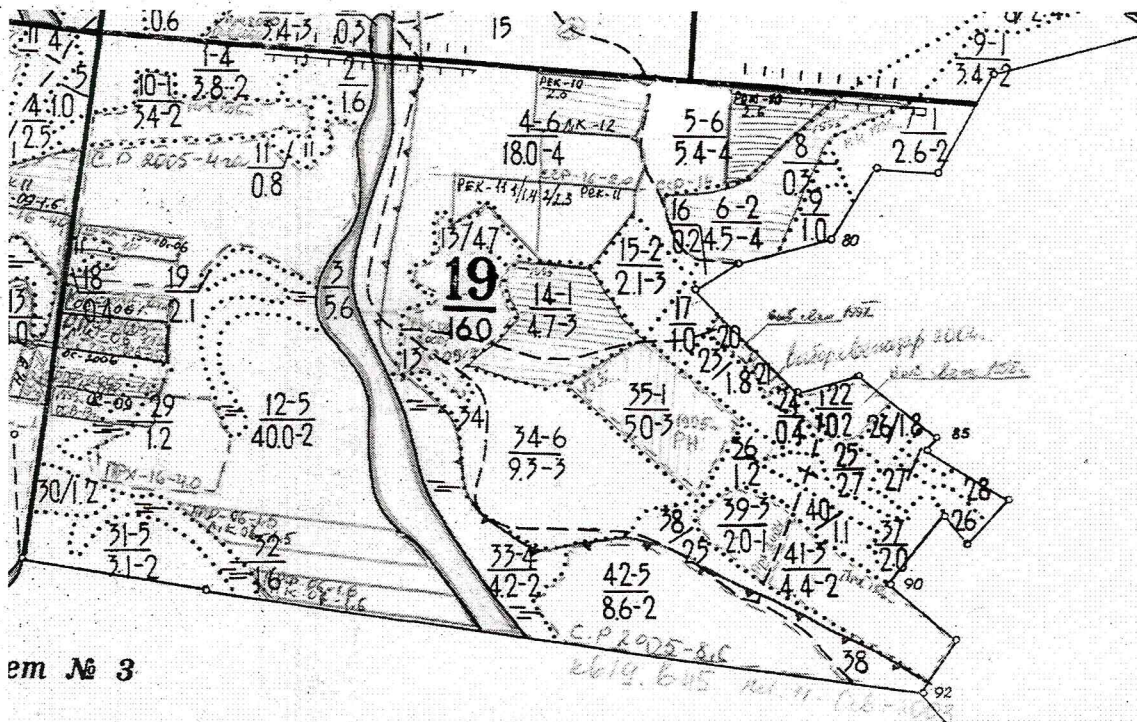
Лесничество (лесопарк) **Аркадакское**

(название)

Участковое лесничество **Турковское**, квартал 19

(название)

Собственность - Российской Федерации;



Первый заместитель
министра - начальник
управления лесного
хозяйства
Колдаев А.В.

ФИО

20.10.2017

Дата

