

УТВЕРЖДАЮ:

Первый заместитель министра – начальник
управления лесного хозяйства
министерства природных ресурсов
и экологии Саратовской области


Колдаев А.В.

«06/декабря 2017»

АКТ
лесопатологического обследования № 017/13

лесных насаждений Красноармейского лесничества (лесопарка)

Саратовской области (субъект Российской Федерации)

Способ лесопатологического обследования: 1. Визуальный



2. Инструментальный



Место проведения

Участковое лесничество	Урочище (дача)	Квартал (кварталы)	Выдел (выделы)	Площадь, га
Нижнебанновское (Меловское)		1	8	7,5
		3	40	4,4
		13	9	2,5
		13	12	5,4
		13	18	6,4
		14	1	13,0
		14	19	12,0
		15	1	6,0
		21	9	17,0
		21	21	11,0
		21	28	5,1
		22	5	7,0
		22	7	26,0
		22	11	4,2
		22	12	13,0
		22	13	18,0
		22	15	14,0
		22	17	5,8
		22	19	16,0
		23	1	8,0
		23	3	6,1
		23	4	3,3
		23	6	22,0
		23	9	14,0
		23	11	20,0
		23	14	1,3
		24	5	2,3
	24	6	5,8	
	24	27	7,1	
	26	1	0,8	
	26	14	4,0	
	26	22	2,4	
	26	23	4,2	
	27	1	14,0	

	27	3	3,0
	28	1	8,1
	28	4	40,0
	29	1	53,0
	31	1	14,0
	31	5	17,0
	31	11	11,0
	31	12	12,0
	33	2	12,0
	33	3	6,7
	33	4	3,2
	33	5	15,0
	33	6	1,7
	33	8	2,3
	35	9	15,0
	36	2	27,0
	38	6	30,0
	38	15	10,0
	42	7	9,9
	42	9	0,5
	43	8	23,0
	43	11	9,8
	43	12	12,0
	43	13	3,7
	44	6	36,0
	44	10	14,0
	45	7	14,0
	45	8	22,0
	45	9	5,9
	45	10	5,5
	46	1	19,0
	46	3	5,0
	46	4	26,0
	47	1	4,5
	47	3	3,5
	47	6	6,6
	51	2	19,0
	51	7	1,3
	51	10	15,0
	52	1	9,0
	52	2	12,0
	52	3	0,8
	52	4	16,0
	52	7	11,0
			895,6
Нижнебанновское	23	21	0,5
	23	23	1,1
	42	5	1,0
	42	12	0,4
	50	4	0,3
	50	6	0,3
	38C	10	31,0
	51	8	19,0
	51	11	4,2
	60	1	6,4
	60	2	13,0
	66	14	23,0
	70	6	3,0
	70	15	13,0
	70	17	2,0
	70	18	0,8
	76	4	6,5
	76	12	4,9
	76	17	5,5
	76	19	3,4
76	21	3,1	
77	3	1,6	
77	4	3,0	
77	5	5,4	

		77	6	1,8
		77	7	5,0
		Уч.1	12	120
		Уч.1	16	6,0
		Уч.1	19	13,0
		Уч.1	20	84,3
		Уч.2	4	73,0
		Уч.2	5	15,0
		Уч.2	12	189,0
		Уч.2	14	104,0
		Уч.2	17	6,0
		Уч.2	26	55,0
		Уч.2	29	44,0
Итого				1764,1
Мордовинское		23	6	15,0
		23	22	5,8
		27	2	9,1
		27	4	8,6
		27	5	11,0
		27	6	14,0
		56	6	18,0
		67	18	12,0
		71	5	8,7
		71	11	7,0
	72	13	4,1	
	72	15	14	
Итого:				127,3
Золотовское		25	2	1,3
Итого:				1,3
Всего:				1892,7

Лесопатологическое обследование проведено на общей площади **1892,7** га.

1. Визуальное лесопатологическое обследование

Наземное

Дистанционное

1.1. На площади 1892,7 га фактическая таксационная характеристика лесного насаждения соответствует (не соответствует) таксационному описанию (нужное подчеркнуть). Причины несоответствия Давность лесоустройства

Список участков с выявленными несоответствиями приведён в приложении № 1 к настоящему Акту.

1.2. Лесные насаждения с нарушенной и утраченной устойчивостью выявлены на площади 106,3 га:

Участковое лесничество	Урочище (дача)	Площадь, га		Причина ослабления (гибели)
		с нарушенной устойчивостью	с утраченной устойчивостью	
Нижнебанновское		42,5	63,8	Низовой пожар, Зеленая дубовая листовертка, Внутривидовая конкуренция, Межвидовая конкуренция

Состояние обследованных лесных насаждений приведено в приложениях 1.1-1.4 к Акту в зависимости от метода проведения ЛПО.

1.3. В обследованных лесных участках прогнозируется:

Прогноз	Площадь, га
Ослабление лесных насаждений	1054,4
Усыхание лесных насаждений различной степени	106,3
Развитие очагов вредных организмов	732

1.4. Обнаружено загрязнение лесного участка отходами и выбросами: промышленными
бытовыми

Вид загрязнения	Размеры загрязнения			Объем, кубм	Площадь загрязнения, га
	длина, м	ширина, м	высота, м		

ЗАКЛЮЧЕНИЕ

Оценка текущего санитарного и лесопатологического состояния лесных насаждений, назначенные профилактические мероприятия по защите лесов, агитационные мероприятия:

Исполнитель работ по проведению лесопатологического обследования:

ФИО Панкрушина А.А. Подпись Панкрушина А.А.

*Раздел включается в Акт, в случае проведения лесопатологического обследования визуальным способом.

Приложение № 1
к Акту лесопатологического обследования

**Ведомость лесных участков с выявленными несоответствиями таксационным описаниям
в Красноармейском лесничестве, в Золотовском участке лесничестве**

Источник данных	Год проведения лесосурьейства	Номер квартала	Номер выдела	Площадь выдела, га	Целевое назначение лесов	Категория защитных лесов	Номер лесопатологического выдела	Площадь лесопатологического выдела, га	Таксационная характеристика											Заложено пробных площадей	
									состав	порода	возраст, лет	средняя высота, м	средний диаметр, см	тип леса	тип условий местопрорастания	полнота	бонитет	запас, куб.м/га	количество, шт.	общая площадь, га	
ТО	1993	25	2	1,3	Защ.	ГЗЛП			5Яс34Вм1Клт+Яб+Вм	Ясень	35	7	8	8	Дузм	С1	0,8	4	40	1	0,1
Ф	2017	25	2	1,3	Защ.	ГЗЛП			5Яс34Вм1Клт+Яб+Вм	Ясень	59	7	8	8	Дузм	С1	0,8	4	40	1	0,1

Примечание:

ТО – таксационные описания

Ф - фактическая характеристика лесного насаждения

Исполнитель работ по проведению лесопатологического обследования:

Ф.И.О. Панкрушина А.А. Подпись *Панкрушина А.А.*

**Ведомость лесных участков с выявленными несоответствиями таксационным описаниям
в Красноармейском лесничестве, в Мордовинском участковом лесничестве**

Источник данных	Год проведения лесосурьейства	Номер квартала	Номер выдела	Площадь выдела, га	Целевое назначение лесов	Категория защитных лесов	Номер лесопатологического выдела	Площадь лесопатологического выдела, га	Таксационная характеристика										Заложено пробных площадей	
									состав	порода	возраст, лет	средняя высота, м	средний диаметр, см	тип леса	тип условий местопрорастания	полнота	бонитет	запас, куб.м/га	количество, шт.	общая площадь, га
ТО	1993	23	6	15	Защ.	Противоэрозийные			4Днн3Лп2Ос1В	Дуб	65	14	20	Дбм	С1	0,8	4	150	1	0,3
Ф	2017	23	6	15	Защ.	Противоэрозийные			4Днн3Лп2Ос1В	Дуб	89	14	20	Дбм	С1	0,8	4	150		
ТО	1993	23	22	5,8	Защ.	Противоэрозийные			7Днн2Лп1Б+Кло	Дуб	25	5	6	Дузм	С1	0,7	5	30	1	0,1
Ф	2017	23	22	5,8	Защ.	Противоэрозийные			7Днн2Лп1Б+Кло	Дуб	49	5	6	Дузм	С1	0,7	5	30		
ТО	1993	27	2	9,1	Защ.	Противоэрозийные			10Днн	Дуб	75	13	20	Дузм	С1	0,7	5	120	1	0,2
Ф	2017	27	2	9,1	Защ.	Противоэрозийные			10Днн	Дуб	99	13	20	Дузм	С1	0,7	5	120		
ТО	1993	27	4	8,6	Защ.	Противоэрозийные			10Днн	Дуб	75	13	20	Дузм	С1	0,8	5	140	1	0,2
Ф	2017	27	4	8,6	Защ.	Противоэрозийные			10Днн	Дуб	99	13	20	Дузм	С1	0,8	5	140		
ТО	1993	27	5	11	Защ.	Противоэрозийные			7Днн3Б	Дуб	75	12	18	Дузм	С1	0,6	5	90	1	0,2
Ф	2017	27	5	11	Защ.	Противоэрозийные			7Днн3Б	Дуб	99	12	18	Дузм	С1	0,6	5	90		
ТО	1993	27	6	14	Защ.	Противоэрозийные			6Днн3Б1Кло	Дуб	45	9	12	Дузм	С1	0,4	5	40	1	0,3
Ф	2017	27	6	14	Защ.	Противоэрозийные			6Днн3Б1Кло	Дуб	69	9	12	Дузм	С1	0,4	5	40		
ТО	1993	56	6	18	Защ.	Зеленая зона			5Днн2Лп2Б1Кло	Дуб	75	15	26	Дузм	С1	0,7	4	150	1	0,3
Ф	2017	56	6	18	Защ.	Лесопарковая зона			5Днн2Лп2Б1Кло	Дуб	99	15	26	Дузм	С1	0,7	4	150		
ТО	1993	67	18	12	Защ.	Зеленая зона			10Днн	Дуб	60	11	14	Дузм	С1	0,6	5	80	1	0,3
Ф	2017	67	18	12	Защ.	Лесопарковая зона			10Днн	Дуб	84	11	14	Дузм	С1	0,6	5	80		

ТО	1993	71	5	8,7	Защ.	Зеленая зона					65	11	18	Дузм	C ₁	0,6	5	80	1	0,2
Ф	2017	71	5	8,7	Защ.	Лесопарковая зона					89	11	18	Дузм	C ₁	0,6	5	80	1	0,2
ТО	1993	71	11	7	Защ.	Зеленая зона					55	13	18	Дбм	C ₁₋₂	0,8	4	140	1	0,2
Ф	2017	71	11	7	Защ.	Лесопарковая зона					79	13	18	Дбм	C ₁₋₂	0,8	4	140	1	0,2
ТО	1993	72	13	4,1	Защ.	Зеленая зона					65	11	20	Дузм	C ₁	0,5	5	80	1	0,1
Ф	2017	72	13	4,1	Защ.	Лесопарковая зона					89	11	20	Дузм	C ₁	0,5	5	80	1	0,1
ТО	1993	72	15	14	Защ.	Зеленая зона					65	13	20	Дузм	C ₁	0,7	5	130	1	0,3
Ф	2017	72	15	14	Защ.	Лесопарковая зона					89	13	20	Дузм	C ₁	0,7	5	130	1	0,3

Примечание:

ТО – таксационные описания

Ф - фактическая характеристика лесного насаждения

Исполнитель работ по проведению лесопатологического обследования:

ФИО Панкрушина А.А. Подпись Александровская А.А.

**Ведомость лесных участков с выявленными несоответствиями таксационным описаниям
в Красноармейском лесничестве, в Нижнебанновском участковом лесничестве**

Источник данных	Год проведения лесосурьюты	Номер квартала	Номер выдела	Площадь выдела, га	Целевое назначение лесов	Категория защитных лесов	Номер лесопатологического выдела	Площадь лесопатологического выдела, га	Таксационная характеристика										Заложено пробных площадей	
									состав	порода	возраст, лет	средняя высота, м	средний диаметр, см	тип леса	тип условий местопрорастания	полнота	бонитет	запас, куб.м/га	количество, шт.	общая площадь, га
ТО	1993	1Мел	8	7,5	Защ.	Противоэрозия			9Днн1Лп	Дуб	65	15	24	Дузм	С1	0,6	4	20	1	0,2
Ф	2017	1Мел	8	7,5	Защ.	Противоэрозия			9Днн1Лп	Дуб	89	15	24	Дузм	С1	0,6	4	130	1	
ТО	1993	3Мел	40	4,4	Защ.	Противоэрозия			7С2Днн1Б	Сосна	9	2	4	Сзл	В0	0,6	3	10	1	0,1
Ф	2017	3Мел	40	4,4	Защ.	Противоэрозия			7С2Днн1Б	Дуб	33	2	4	Сзл	В0	0,6	3	10	1	
ТО	1993	13Мел	9	2,5	Защ.	Противоэрозия			10Днн	Дуб	65	13	18	Дузм	С1	0,6	5	100	1	0,1
Ф	2017	13Мел	9	2,5	Защ.	Противоэрозия			10Днн	Дуб	89	13	18	Дузм	С1	0,6	5	100	1	
ТО	1993	13Мел	12	5,4	Защ.	Противоэрозия			10Днн	Дуб	60	12	20	Дузм	С1	0,7	5	110	1	0,1
Ф	2017	13Мел	12	5,4	Защ.	Противоэрозия			10Днн	Дуб	84	12	20	Дузм	С1	0,7	5	110	1	
ТО	1993	13Мел	18	6,4	Защ.	Противоэрозия			10Днн	Дуб	60	12	20	Дузм	С1	0,6	5	90	1	0,2
Ф	2017	13Мел	18	6,4	Защ.	Противоэрозия			10Днн	Дуб	84	12	20	Дузм	С1	0,6	5	90	1	
ТО	1993	14Мел	1	13	Защ.	Противоэрозия			10Днн+Б	Дуб	55	13	18	Дузм	С1	0,7	4	120	1	0,3
Ф	2017	14Мел	1	13	Защ.	Противоэрозия			10Днн+Б	Дуб	79	13	18	Дузм	С1	0,7	4	120	1	
ТО	1993	14Мел	19	12	Защ.	Противоэрозия			10Днн	Дуб	50	11	16	Дузм	С1	0,8	5	110	1	0,3
Ф	2017	14Мел	19	12	Защ.	Противоэрозия			10Днн	Дуб	74	11	16	Дузм	С1	0,8	5	110	1	
ТО	1993	15Мел	1	6	Защ.	Противоэрозия			Днн1Б+Ос	Дуб	20	4	6	Дузм	С1	0,5	5	20	1	0,3
Ф	2017	15Мел	1	6	Защ.	Противоэрозия			Днн1Б+Ос	Дуб	44	4	6	Дузм	С1	0,5	5	20	1	
ТО	1993	21Мел	9	17	Защ.	Противоэрозия			9Днн1Б+Ос	Дуб	65	14	20	Дузм	С1	0,4	6	110	1	0,3

Ф	2017	21Мел	9	17	Защ.	Противоэроз.						Дуб	89	14	20	Дузм	С ₁	0,4	6	110	
ТО	1993	21мел	21	11	Защ.	Противоэроз.			9Днн1Б+Ос		Дуб	15	3	4	Дузм	С ₁	0,5	4	110	1	0,3
Ф	2017	21мел	21	11	Защ.	Противоэроз.			6Днн2Клгт2Лп		Дуб	39	3	4	Дузм	С ₁	0,5	4	110		
ТО	1993	21Мел	28	5,1	Защ.	Противоэроз.			9С1Б		Сосна	39	11	16	Сзл	В ₀	0,8	3	120	1	0,2
Ф	2017	21Мел	28	5,1	Защ.	Противоэроз.			9С1Б		Сосна	63	11	16	Сзл	В ₀	0,8	3	120		
ТО	1993	22Мел	5	7	Защ.	Противоэроз.			10Днн+Лп		Дуб	45	10	16	Дузм	С ₁	0,7	5	80	1	0,1
Ф	2017	22Мел	5	7	Защ.	Противоэроз.			10Днн+Лп		Дуб	69	10	16	Дузм	С ₁	0,7	5	80		
ТО	1993	22Мел	7	26	Защ.	Противоэроз.			10Днн		Дуб	50	11	16	Дузм	С ₁	0,7	5	70	1	0,3
Ф	2017	22Мел	7	26	Защ.	Противоэроз.			10Днн		Дуб	74	11	16	Дузм	С ₁	0,7	5	70		
ТО	1993	22Мел	11	4,2	Защ.	Водоохранная зона			9Днн1Б		Дуб	60	14	20	Дузм	С ₁	0,7	4	130	1	0,1
Ф	2017	22Мел	11	4,2	Защ.	Водоохранная зона			9Днн1Б		Дуб	84	14	20	Дузм	С ₁	0,7	4	130		
ТО	1993	22Мел	12	13	Защ.	Противоэроз.			8Днн2Б+Ос		Дуб	50	11	16	Дузм	С ₁	0,7	5	100	1	0,2
Ф	2017	22Мел	12	13	Защ.	Противоэроз.			8Днн2Б+Ос		Дуб	74	11	16	Дузм	С ₁	0,7	5	100		
ТО	1993	22мел	13	18	Защ.	Противоэроз.			8Днн2Б+Ос		Дуб	50	11	6	Дузм	С ₁	0,7	5	100	1	0,3
Ф	2017	22мел	13	18	Защ.	Противоэроз.			8Днн2Б+Ос		Дуб	74	11	6	Дузм	С ₁	0,7	5	100		
ТО	1993	22Мел	15	14	Защ.	Противоэроз.			9Днн1Б+Лп		Дуб	65	14	18	Дузм	С ₁	0,7	4	150	1	0,3
Ф	2017	22Мел	15	14	Защ.	Противоэроз.			9Днн1Б+Лп		Дуб	89	14	18	Дузм	С ₁	0,7	4	150		
ТО	1993	22Мел	17	5,8	Защ.	Противоэроз.			7Днн3Б		Дуб	50	12	18	Дузм	С ₁	0,7	5	100	1	0,1
Ф	2017	22Мел	17	5,8	Защ.	Противоэроз.			7Днн3Б		Дуб	79	12	18	Дузм	С ₁	0,7	5	100		
ТО	1993	22Мел	19	16	Защ.	Противоэроз.			10Днн		Дуб	55	11	16	Дузм	С ₁	0,7	5	100	1	0,3
Ф	2017	22Мел	19	16	Защ.	Противоэроз.			10Днн		Дуб	79	11	16	Дузм	С ₁	0,7	5	100		
ТО	1993	23Мел	1	8	Защ.	Противоэроз.			4Днн4Б2Ос		Дуб	15	2	4	Дузм	С ₁	0,5	5	110	1	0,2
Ф	2017	23Мел	1	8	Защ.	Противоэроз.			4Днн4Б2Ос		Дуб	39	2	4	Дузм	С ₁	0,5	5	110		
ТО	1993	23Мел	3	6,1	Защ.	Противоэроз.			5Днн5Б		Дуб	75	16	24	Дузм	С ₁	0,6	4	180	1	0,1
Ф	2017	23Мел	3	6,1	Защ.	Противоэроз.			5Днн5Б		Дуб	99	16	24	Дузм	С ₁	0,6	4	180		
ТО	1993	23Мел	4	3,3	Защ.	Противоэроз.			4Днн4Б1Ос1Лп		Дуб	65	16	24	Дузм	С ₁	0,6	4	160	1	0,1
Ф	2017	23Мел	4	3,3	Защ.	Противоэроз.			4Днн4Б1Ос1Лп		Дуб	89	16	24	Дузм	С ₁	0,6	4	160		
ТО	1993	23Мел	6	22	Защ.	Противоэроз.			9Днн1Б		Дуб	75	15	24	Дузм	С ₁	0,6	4	130	1	0,2
Ф	2017	23Мел	6	22	Защ.	Противоэроз.			9Днн1Б		Дуб	99	15	24	Дузм	С ₁	0,6	4	130		
ТО	1993	23Мел	11	20	Защ.	Противоэроз.			9Днн1Б+Ос		Дуб	50	11	16	Дузм	С ₁	0,7	5	110	1	0,3
Ф	2017	23Мел	11	20	Защ.	Противоэроз.			9Днн1Б+Ос		Дуб	74	11	16	Дузм	С ₁	0,7	5	110		
ТО	1993	23Мел	14	1,3	Защ.	Противоэроз.			10С		Сосна	50	12	22	Сзл	В ₀	0,8	3	140	1	0,1
Ф	2017	23Мел	14	1,3	Защ.	Противоэроз.			10С		Сосна	74	12	22	Сзл	В ₀	0,8	3	140		

ТО	1993	24Мел	5	2,3	Защ.	Противоэроз.				10Б	Береза	38	14	18	Дбм	C ₁	0,7	2	90	1	0,1
Ф	2017	24Мел	5	2,3	Защ.	Противоэроз.				10Б	Береза	62	14	18	Дбм	C ₁	0,7	2	90	1	0,1
ТО	1993	24Мел	6	5,8	Защ.	Противоэроз.				10Б	Береза	40	13	16	Дузм	C ₁	0,7	4	80	1	0,1
Ф	2017	24Мел	6	5,8	Защ.	Противоэроз.				10Б	Береза	64	13	16	Дузм	C ₁	0,7	4	80	1	0,1
ТО	1993	24Мел	27	7,1	Защ.	Противоэроз.				10Б+Днн	Дуб	65	16	24	Дузм	C ₁	0,6	4	110	1	0,2
Ф	2017	24Мел	27	7,1	Защ.	Противоэроз.				10Б+Днн	Дуб	89	16	24	Дузм	C ₁	0,6	4	110	1	0,1
ТО	1993	26Мел	1	0,8	Защ.	Противоэроз.				10С	Сосна	48	13	18	Сзл	В ₀	0,8	3	150	1	0,1
Ф	2017	26Мел	1	0,8	Защ.	Противоэроз.				10С	Сосна	72	13	18	Сзл	В ₀	0,8	3	150	1	0,1
ТО	1993	26Мел	14	4	Защ.	Противоэроз.				6Днн4Б	Дуб	16	2	4	Дузм	C ₁	0,4	5	-	1	0,1
Ф	2017	26Мел	14	4	Защ.	Противоэроз.				6Днн4Б	Дуб	40	2	4	Дузм	C ₁	0,4	5	-	1	0,1
ТО	1993	26Мел	23	4,2	Защ.	Противоэроз.				4Днн4Б2В	Дуб	55	11	16	Дузм	C ₁	0,5	5	70	1	0,1
Ф	2017	26Мел	23	4,2	Защ.	Противоэроз.				4Днн4Б2В	Дуб	79	11	16	Дузм	C ₁	0,5	5	70	1	0,1
ТО	1993	27Мел	1	14	Защ.	Противоэроз.				8Б2Днн	Береза	65	15	28	Дузм	C ₁	0,5	4	80	1	0,3
Ф	2017	27Мел	1	14	Защ.	Противоэроз.				8Б2Днн	Береза	89	15	28	Дузм	C ₁	0,5	4	80	1	0,3
ТО	1993	27Мел	3	3	Защ.	Противоэроз.				8Б2Днн	Береза	45	13	18	Дбм	C _{1,2}	0,8	3	100	1	0,1
Ф	2017	27Мел	3	3	Защ.	Противоэроз.				8Б2Днн	Береза	69	13	18	Дбм	C _{1,2}	0,8	3	100	1	0,1
ТО	1993	28Мел	1	8,1	Защ.	Противоэроз.				10Днн+Б	Дуб	30	7	10	Дузм	C ₁	0,6	5	40	1	0,2
Ф	2017	28Мел	1	8,1	Защ.	Противоэроз.				10Днн+Б	Дуб	54	7	10	Дузм	C ₁	0,6	5	40	1	0,2
ТО	1993	28Мел	4	40	Защ.	Противоэроз.				4Днн5Ос1Лп	Дуб	7	1		Дузм	C ₁	0,6	4		1	0,3
Ф	2017	28Мел	4	40	Защ.	Противоэроз.				4Днн5Ос1Лп	Дуб	31	1		Дузм	C ₁	0,6	4		1	0,3
ТО	1993	29Мел	1	53	Защ.	Противоэроз.				10Днн	Дуб	65	11	18	Дузм	C ₁	0,6	5	80	1	0,3
Ф	2017	29Мел	1	53	Защ.	Противоэроз.				10Днн	Дуб	89	11	18	Дузм	C ₁	0,6	5	80	1	0,3
ТО	1993	31Мел	1	14	Защ.	Противоэроз.				9днн1Б	Дуб	65	13	24	Дузм	C ₁	0,6	5	100	1	0,3
Ф	2017	31Мел	1	14	Защ.	Противоэроз.				9днн1Б	Дуб	89	13	24	Дузм	C ₁	0,6	5	100	1	0,3
ТО	1993	31Мел	5	17	Защ.	Противоэроз.				10Днн	Дуб	65	13	24	Дузм	C ₁	0,7	5	120	1	0,3
Ф	2017	31Мел	5	17	Защ.	Противоэроз.				10Днн	Дуб	89	13	24	Дузм	C ₁	0,7	5	120	1	0,3
ТО	1993	31Мел	11	11	Защ.	Противоэроз.				10Днн	Дуб	65	10	18	Дузм	C ₁	0,4	5	50	1	0,3
Ф	2017	31Мел	11	11	Защ.	Противоэроз.				10Днн	Дуб	89	10	18	Дузм	C ₁	0,4	5	50	1	0,3
ТО	1993	31Мел	12	12	Защ.	Противоэроз.				10Днн	Дуб	75	12	24	Дузм	C ₁	0,7	5	110	1	0,3
Ф	2017	31Мел	12	12	Защ.	Противоэроз.				10Днн	Дуб	99	12	24	Дузм	C ₁	0,7	5	110	1	0,3
ТО	1993	33Мел	2	12	Защ.	Противоэроз.				5В5Кля+А	Вяз	13	2	2	Дузм	C ₁	0,6	4	10	1	0,3
Ф	2017	33Мел	2	12	Защ.	Противоэроз.				5В5Кля+А	Вяз	37	2	2	Дузм	C ₁	0,6	4	10	1	0,3
ТО	1993	33Мел	3	6,7	Защ.	Противоэроз.				8В2Ясз	Вяз	28	6	4	Дузм	C ₁	0,7	4	40	1	0,1
Ф	2017	33Мел	3	6,7	Защ.	Противоэроз.				8В2Ясз	Вяз	52	6	4	Дузм	C ₁	0,7	4	40	1	0,1

ТО	1993	33Мел	4	3,2	Защ.	Противоэроз.					10Вм	Вяз	10	2		Дузм	С ₁	4		1	0,1
Ф	2017	33Мел	4	3,2	Защ.	Противоэроз.				10Вм	Вяз	Вяз	34	2		Дузм	С ₁	4		1	0,1
ТО	1993	33Мел	5	15	Защ.	Противоэроз.				10В+Яз	Вяз	Вяз	31	7	8	Дузм	С ₁	4	40	1	0,3
Ф	2017	33Мел	5	15	Защ.	Противоэроз.				10В+Яз	Вяз	Вяз	55	7	8	Дузм	С ₁	4	40	1	0,3
ТО	1993	33Мел	6	1,7	Защ.	Противоэроз.				10В	Вяз	Вяз	10	3	4	Дузм	С ₁	4	10	1	0,1
Ф	2017	33Мел	6	1,7	Защ.	Противоэроз.				10В	Вяз	Вяз	34	3	4	Дузм	С ₁	4	10	1	0,1
ТО	1993	33Мел	8	2,3	Защ.	Противоэроз.				6В4Кля+А	Вяз	Вяз	31	7	8	Дузм	С ₁	4	40	1	0,1
Ф	2017	33Мел	8	2,3	Защ.	Противоэроз.				6В4Кля+А	Вяз	Вяз	55	7	8	Дузм	С ₁	4	40	1	0,1
ТО	1993	35Мел	9	15	Защ.	Противоэроз.				8В2Ясз	Вяз	Вяз	31	7	8	Дузм	С ₁	4	40	1	0,3
Ф	2017	35Мел	9	15	Защ.	Противоэроз.				8В2Ясз	Вяз	Вяз	55	7	8	Дузм	С ₁	4	40	1	0,3
ТО	1993	36Мел	2	27	Защ.	Противоэроз.				4ДннбЯсз	Дуб	Дуб	33	7	8	Дузм	С ₁	4	50	1	0,3
Ф	2017	36Мел	2	27	Защ.	Противоэроз.				4ДннбЯсз	Дуб	Дуб	57	7	8	Дузм	С ₁	4	50	1	0,3
ТО	1993	38Мел	6	30	Защ.	Противоэроз.				10Днн	Дуб	Дуб	65	13	24	Дузм	С ₁	5	120	1	0,3
Ф	2017	38Мел	6	30	Защ.	Противоэроз.				10Днн	Дуб	Дуб	89	13	24	Дузм	С ₁	5	120	1	0,3
ТО	1993	38Мел	15	10	Защ.	Противоэроз.				10Днн	Дуб	Дуб	55	12	18	Дузм	С ₁	5	140	1	0,3
Ф	2017	38Мел	15	10	Защ.	Противоэроз.				10Днн	Дуб	Дуб	79	12	18	Дузм	С ₁	5	140	1	0,3
ТО	1993	42Мел	7	9,9	Защ.	Противоэроз.				10Днн	Дуб	Дуб	65	13	24	Дузм	С ₁	5	100	1	0,2
Ф	2017	42Мел	7	9,9	Защ.	Противоэроз.				10Днн	Дуб	Дуб	89	13	24	Дузм	С ₁	5	100	1	0,2
ТО	1993	42Мел	9	0,5	Защ.	Противоэроз.				7Днн3Ясз	Дуб	Дуб	40	9	12	Дузм	С ₁	4	70	1	0,1
Ф	2017	42Мел	9	0,5	Защ.	Противоэроз.				7Днн3Ясз	Дуб	Дуб	64	9	12	Дузм	С ₁	4	70	1	0,1
ТО	1993	43Мел	8	23	Защ.	Противоэроз.				5В3Ясз2Днн	Вяз	Вяз	30	7	8	Дузм	С ₁	40	170	1	0,3
Ф	2017	43Мел	8	23	Защ.	Противоэроз.				5В3Ясз2Днн	Вяз	Вяз	54	7	8	Дузм	С ₁	40	170	1	0,3
ТО	1993	43Мел	11	9,8	Защ.	Противоэроз.				7Днн3Ясз+В	Дуб	Дуб	29	6	8	Дузм	С ₁	4	70	1	0,2
Ф	2017	43Мел	11	9,8	Защ.	Противоэроз.				7Днн3Ясз+В	Дуб	Дуб	53	6	8	Дузм	С ₁	4	70	1	0,2
ТО	1993	43Мел	12	12	Защ.	Противоэроз.				7В3Ясз+Днн	Вяз	Вяз	33	6	6	Дузм	С ₁	5	40	1	0,3
Ф	2017	43Мел	12	12	Защ.	Противоэроз.				7В3Ясз+Днн	Вяз	Вяз	57	6	6	Дузм	С ₁	5	40	1	0,3
ТО	1993	43Мел	13	3,7	Защ.	Противоэроз.				7Днн3Ясз+В	Дуб	Дуб	33	12	18	Дузм	С ₁	5	90	1	0,2
Ф	2017	43Мел	13	3,7	Защ.	Противоэроз.				7Днн3Ясз+В	Дуб	Дуб	57	12	18	Дузм	С ₁	5	90	1	0,2
ТО	1993	44Мел	6	36	Защ.	Противоэроз.				4Днн4Ясз2Кля+Клт	Дуб	Дуб	32	6	8	Дузм	С ₁	5	40	1	0,3
Ф	2017	44Мел	6	36	Защ.	Противоэроз.				4Днн4Ясз2Кля+Клт	Дуб	Дуб	56	6	8	Дузм	С ₁	5	40	1	0,3
ТО	1993	44Мел	10	14	Защ.	Противоэроз.				4Днн4Ясз2Кля+Клт	Дуб	Дуб	32	5	6	Дузм	С ₁	5	30	1	0,3
Ф	2017	44Мел	10	14	Защ.	Противоэроз.				4Днн4Ясз2Кля+Клт	Дуб	Дуб	56	5	6	Дузм	С ₁	5	30	1	0,3
ТО	1993	45Мел	7	14	Защ.	Противоэроз.				8А1В1Кля	Акация	Акация	19	5	6	Дузм	С ₁	3	10	1	0,3

Ф	2017	45Мел	7	14	Защ.	Противоэроз.				Акация	43	5	6	Дузм	C ₁	0,7	3	10		
ТО	1993	45Мел	8	22	Защ.	Противоэроз.			8А1В1Кля	Дуб	30	6	8	Дузм	C ₁	0,6	4	60	1	
Ф	2017	45Мел	8	22	Защ.	Противоэроз.			6Днн3Ясз1Кля	Дуб	54	6	8	Дузм	C ₁	0,6	4	60		0,3
ТО	1993	45Мел	9	5,9	Защ.	Противоэроз.			6Днн3Ясз1Кля	Дуб	30	6	8	Дузм	C ₁	0,7	4	40	1	
Ф	2017	45Мел	9	5,9	Защ.	Противоэроз.			6Днн2Ясз2Кля	Дуб	54	6	8	Дузм	C ₁	0,7	4	40		0,3
ТО	1993	45Мел	10	5,5	Защ.	Противоэроз.			6Днн2Ясз2Кля	Дуб	19	4	4	Дузм	C ₁	0,6	4	60	1	
Ф	2017	45Мел	10	5,5	Защ.	Противоэроз.			4Вм4Кля2А	Вяз	43	4	4	Дузм	C ₁	0,6	4	60		0,1
ТО	1993	46Мел	1	19	Защ.	Противоэроз.			4Вм4Кля2А	Вяз	44	9	10	Дузм	C ₁	1	4	100	1	
Ф	2017	46Мел	1	19	Защ.	Противоэроз.			10Днн+Ясз	Дуб	68	9	10	Дузм	C ₁	1	4	100		0,3
ТО	1993	46Мел	3	5	Защ.	Противоэроз.			10Днн+Ясз	Дуб	40	8	10	Дузм	C ₁	0,9	4	80	1	
Ф	2017	46Мел	3	5	Защ.	Противоэроз.			9Днн1Ясз	Дуб	64	8	10	Дузм	C ₁	0,9	4	80		0,3
ТО	1993	46Мел	4	26	Защ.	Противоэроз.			9Днн1Ясз	Дуб	33	7	8	Дузм	C ₁	0,9	4	50	1	
Ф	2017	46Мел	4	26	Защ.	Противоэроз.			5Ясз3В2Днн	Ясень	54	7	8	Дузм	C ₁	0,9	4	50		0,3
ТО	1993	47Мел	1	4,5	Защ.	Противоэроз.			5Ясз3В2Днн	Ясень	40	8	10	Дузм	C ₁	0,9	4	80	1	
Ф	2017	47Мел	1	4,5	Защ.	Противоэроз.			8Днн2Яз	Дуб	64	8	10	Дузм	C ₁	0,9	4	80		0,2
ТО	1993	47Мел	3	3,5	Защ.	Противоэроз.			8Днн2Яз	Дуб	40	8	8	Дузм	C ₁	0,9	4	80	1	
Ф	2017	47Мел	3	3,5	Защ.	Противоэроз.			6Днн4Ясз+А+В	Дуб	64	8	8	Дузм	C ₁	0,9	4	80		0,1
ТО	1993	47Мел	6	6,6	Защ.	Противоэроз.			6Днн4Ясз	Дуб	33	5	6	Дузм	C ₁	0,7	5	30	1	
Ф	2017	47Мел	6	6,6	Защ.	Противоэроз.			6Днн4Ясз	Дуб	57	5	6	Дузм	C ₁	0,7	5	30		0,1
ТО	1993	51Мел	2	19	Защ.	Противоэроз.			6Днн4Ясз	Дуб	75	13	24	Дузм	C ₁	0,6	5	100	1	
Ф	2017	51Мел	2	19	Защ.	Противоэроз.			10Днн	Дуб	99	13	24	Дузм	C ₁	0,6	5	100		0,3
ТО	1993	51Мел	7	1,3	Защ.	Противоэроз.			10Днн	Дуб	35	5	8	Дузм	C ₁	0,6	5	20	1	
Ф	2017	51Мел	7	1,3	Защ.	Противоэроз.			10Днн	Дуб	59	5	8	Дузм	C ₁	0,6	5	20		0,1
ТО	1993	51Мел	10	15	Защ.	Противоэроз.			9Днн1Лп+Б+Ос	Дуб	65	16	18	Дузм	C ₁	0,7	5	120	1	
Ф	2017	51Мел	10	15	Защ.	Противоэроз.			9Днн1Лп+Б+Ос	Дуб	89	16	18	Дузм	C ₁	0,7	5	120		0,3
ТО	1993	52Мел	1	9	Защ.	Противоэроз.			8Днн2Ясз+В	Дуб	40	8	10	Дузм	C ₁	0,9	4	80	1	
Ф	2017	52Мел	1	9	Защ.	Противоэроз.			8Днн2Ясз+В	Дуб	64	8	10	Дузм	C ₁	0,9	4	80		0,3
ТО	1993	52Мел	2	12	Защ.	Противоэроз.			4Днн4В2Ясз	Дуб	40	8	10	Дузм	C ₁	0,8	4	70	1	
Ф	2017	52Мел	2	12	Защ.	Противоэроз.			4Днн4В2Ясз	Дуб	64	8	10	Дузм	C ₁	0,8	4	70		0,3
ТО	1993	52Мел	3	0,8	Защ.	Противоэроз.			6Днн4Ясз	Дуб	33	7	8	Дузм	C ₁	0,7	4	70	1	
Ф	2017	52Мел	3	0,8	Защ.	Противоэроз.			6Днн4Ясз	Дуб	57	7	8	Дузм	C ₁	0,7	4	70		0,1
ТО	1993	52Мел	4	16,0	Защ.	Противоэроз.			4Днн4Ясз2Кля	Дуб	24	5	8	Дузм	C ₁	0,6	4	20	1	
Ф	2017	52Мел	4	16,0	Защ.	Противоэроз.			4Днн4Ясз2Кля	Дуб	48	5	8	Дузм	C ₁	0,6	4	20		0,3

ТО	1993	52Мел	7	11	Защ.	Противоэроз.					6Днн4Ясз	Дуб	30	6	8	Дузм	С ₁	0,7	4	40	1	0,2
Ф	2017	52Мел	7	11	Защ.	Противоэроз.					6Днн4Ясз	Дуб	54	6	8	Дузм	С ₁	0,7	4	40	1	0,1
ТО	1993	23	21	0,5	Защ.	Противоэроз.					10Днн+Б+Лп+Ос	Дуб	65	12	22	Дузм	С ₁	0,7	5	120	1	0,1
Ф	2017	23	21	0,5	Защ.	Противоэроз.					10Днн+Б+Лп+Ос	Дуб	89	12	22	Дузм	С ₁	0,7	5	120	1	0,1
ТО	1993	23	23	1,1	Защ.	Противоэроз.					10Дбн+Лп+Б+Ос+Б	Дуб	75	14	26	Дузм	С ₁	0,6	5	130	1	0,1
Ф	2017	23	23	1,1	Защ.	Противоэроз.					10Дбн+Лп+Б+Ос+Б	Дуб	8	14	26	Дузм	С ₁	0,6	5	130	1	0,1
ТО	1993	42	5	1	Защ.	Противоэроз.					9Днн1Б+Лп+Ос	Дуб	65	14	22	Дкбм	С ₁	0,7	4	150	1	0,1
Ф	2017	42	5	1	Защ.	Противоэроз.					9Днн1Б+Лп+Ос	Дуб	89	14	22	Дкбм	С ₁	0,7	4	150	1	0,1
ТО	1993	42	12	0,4	Защ.	Противоэроз.					5Днн5Б	Дуб	75	14	22	Дкбм	С ₁	0,7	5	150	1	0,1
Ф	2017	42	12	0,4	Защ.	Противоэроз.					5Днн5Б	Дуб	99	14	22	Дкбм	С ₁	0,7	5	150	1	0,1
ТО	1993	50	4	0,3	Защ.	Противоэроз.					10Днн	Дуб	75	10	24	Дкбм	С ₁	0,3	5А	40	1	0,1
Ф	2017	50	4	0,3	Защ.	Противоэроз.					10Днн	Дуб	99	10	24	Дкбм	С ₁	0,3	5А	40	1	0,1
ТО	1993	50	6	0,3	Защ.	Противоэроз.					10Днн	Дуб	75	10	24	Дкбм	С ₁	0,4	5А	50	1	0,1
Ф	2017	50	6	0,3	Защ.	Противоэроз.					10Днн	Дуб	99	10	24	Дкбм	С ₁	0,4	5А	50	1	0,1
ТО	1993	38С	10	31	Защ.	Противоэроз.					10С	Сосна	7	4	6	Сзл	В ₀	0,6	4	20	1	0,3
Ф	2017	38С	10	31	Защ.	Противоэроз.					10С	Сосна	31	4	6	Сзл	В ₀	0,6	4	20	1	0,3
ТО	1993	51	8	19	Защ.	Противоэроз.					10Днн	Дуб	75	11	22	Дузм	С ₁	0,3	5	40	1	0,3
Ф	2017	51	8	19	Защ.	Противоэроз.					10Днн	Дуб	99	11	22	Дузм	С ₁	0,3	5	40	1	0,3
ТО	1993	51	11	4,2	Защ.	ГЗЛП					10Днн	Дуб	75	15	22	Дузм	С ₁	0,8	4	170	1	0,1
Ф	2017	51	11	4,2	Защ.	ГЗЛП					10Днн	Дуб	99	15	22	Дузм	С ₁	0,8	4	170	1	0,1
ТО	1993	60	1	6,4	Защ.	ГЗЛП					10Днн	Дуб	24	10	22	Дузм	С ₁	0,5	5	60	1	0,2
Ф	2017	60	1	6,4	Защ.	ГЗЛП					10Днн	Дуб	79	10	22	Дузм	С ₁	0,5	5	60	1	0,2
ТО	1993	60	2	13	Защ.	Противоэроз.					10Днн+С+Ос	Дуб	55	10	22	Дузм	С ₁	0,6	5	70	1	0,3
Ф	2017	60	2	13	Защ.	Противоэроз.					10Днн+С+Ос	Дуб	79	10	22	Дузм	С ₁	0,6	5	70	1	0,3
ТО	1993	66	14	23	Защ.	Противоэроз.					10Днн	Дуб	50	9	22	Дузм	С ₁	0,6	5	60	1	0,3
Ф	2017	66	14	23	Защ.	Противоэроз.					10Днн	Дуб	74	9	22	Дузм	С ₁	0,6	5	60	1	0,3
ТО	1993	70	6	3	Защ.	Противоэроз.					10Днн	Дуб	80	13	24	Дузм	С ₁	0,6	5	110	1	0,3
Ф	2017	70	6	3	Защ.	Противоэроз.					10Днн	Дуб	104	13	24	Дузм	С ₁	0,6	5	110	1	0,3
ТО	1993	70	15	13	Защ.	Противоэроз.					6Днн3Ос1Б	Дуб	45	10	16	Дузм	С ₁	0,8	5	110	1	0,3
Ф	2017	70	15	13	Защ.	Противоэроз.					6Днн3Ос1Б	Дуб	69	10	16	Дузм	С ₁	0,8	5	110	1	0,3
ТО	1993	70	17	2	Защ.	Противоэроз.					5Днн5Ясз	Дуб	35	6	8	Дузм	С ₁	0,7	5	40	1	0,1
Ф	2017	70	17	2	Защ.	Противоэроз.					5Днн5Ясз	Дуб	59	6	8	Дузм	С ₁	0,7	5	40	1	0,1
ТО	1993	70	18	0,8	Защ.	Противоэроз.					8Днн2Ясз	Дуб	34	6	10	Дузм	С ₁	0,7	5	40	1	0,1

Ф	2017	70	18	0,8	Защ.	Противоэроз.					Дуб	58	6	10	Дузм	C ₁	0,7	5	40		
ТО	1993	76	4	6,5	Защ.	Противоэроз.					Дуб	65	11	20	Дузм	C ₁	0,5	5	80	1	0,2
Ф	2017	76	4	6,5	Защ.	Противоэроз.					Дуб	89	11	20	Дузм	C ₁	0,5	5	80		
ТО	1993	76	12	4,9	Защ.	Противоэроз.					Дуб	45	10	14	Дузм	C ₁	0,7	5	80	1	0,1
Ф	2017	76	12	4,9	Защ.	Противоэроз.					Дуб	69	10	14	Дузм	C ₁	0,7	5	80		
ТО	1993	76	17	5,5	Защ.	Противоэроз.					Дуб	55	13	20	Дузм	C ₁	0,7	4	150	1	0,1
Ф	2017	76	17	5,5	Защ.	Противоэроз.					Дуб	79	13	20	Дузм	C ₁	0,7	4	150		
ТО	1993	76	19	3,4	Защ.	Противоэроз.					Дуб	34	6	10	Дузм	C ₁	0,6	5	40	1	0,1
Ф	2017	76	19	3,4	Защ.	Противоэроз.					Дуб	59	6	10	Дузм	C ₁	0,6	5	40		
ТО	1993	76	21	3,1	Защ.	Противоэроз.					Дуб	85	10	24	Дузм	C ₁	0,4	5А	50	1	0,1
Ф	2017	76	21	3,1	Защ.	Противоэроз.					Дуб	109	10	24	Дузм	C ₁	0,4	5А	50		
ТО	1993	77	3	1,6	Защ.	Противоэроз.					Дуб	37	7	10	Дузм	C ₁	0,7	5	50	1	0,1
Ф	2017	77	3	1,6	Защ.	Противоэроз.					Дуб	61	7	10	Дузм	C ₁	0,7	5	50		
ТО	1993	77	5	5,4	Защ.	Противоэроз.					Дуб	37	8	12	Дузм	C ₁	0,8	4	70	1	0,1
Ф	2017	77	5	5,4	Защ.	Противоэроз.					Дуб	61	8	12	Дузм	C ₁	0,8	4	70		
ТО	1993	77	6	1,8	Защ.	Противоэроз.					Дуб	37	8	12	Дузм	C ₁	0,8	4	60	1	0,1
Ф	2017	77	6	1,8	Защ.	Противоэроз.					Дуб	61	8	12	Дузм	C ₁	0,8	4	60		
ТО	1993	77	7	5	Защ.	Противоэроз.					Клен	22	5	8	Дузм	C ₁	0,6	4	20	1	0,1
Ф	2017	77	7	5	Защ.	Противоэроз.					Клен	48	5	8	Дузм	C ₁	0,6	4	20		
ТО																					
Ф	2017	Уч.1	12	80	Защ.	Противоэроз.					Сосна	16	4	6	Дмб	В ₀	0,5	4	30	1	0,3
ТО																					
Ф	2017	Уч.1	12	40	Защ.	Леса имеющие научное или историческое значение					Ясень	16	4	6	Дмб	В ₀	0,5	4	10	1	0,3
ТО																					
Ф	2017	Уч.1	16	6	Защ.	Противоэроз.					Сосна	19	6	8	Дбм	В ₀	0,7	4	35	1	0,1
ТО																					
Ф	2017	Уч.1	19	13	Защ.	Противоэроз.					Сосна	20	6	8	Дбм	В ₀	0,7	4	35	1	0,3
ТО																					
Ф	2017	Уч.1	20	84,3	Защ.	Защитные полосы лесов,расположенные вдоль дорог					Сосна	19	6	8	Дбм	В ₀	0,7	4	30	1	0,3
ТО																					
Ф	2017	Уч.2	4	73	Защ.	Противоэроз.					Сосна	19	6	8	Дмб	В ₀	0,7	4	30		

Результаты проведения лесопатологического обследования лесных насаждений за сентябрь 2017г.
(месяц)

Субъект Российской Федерации: Саратовская область
Участковое лесничество: М. Золотовское
Лесничество (лесопарк): Красноармейское

Номер квартала	Номер выдела	Площадь выдела, га	Целевое назначение леса	Категория защитных лесов	Номер лесопатологического выдела	Площадь лесопатологического выдела, га	Таксационная характеристика лесного насаждения										Число деревьев на проц. шт.			Распределение деревьев по категориям состояния										Назначенные мероприятия			
							состав	порода	возраст	средняя высота, м	средний диаметр, см	тип леса	плотность	бонитет	запас, куб. м/га	вс	прямиковое озеленение	ослабленные	ослабленные	учающиеся	свежая ветошь	старый ветошь	свежий бурелом	старый бурелом	замерившие деревья	Площадки повреждены деревья	Доля поврежденных деревьев, %	Принята озеленения, поросления	Подожжены рубки, %	Назначенные мероприятия			
1	2	3	4	5	6	7	8	9	10	11	12	13	14	15	16	17	18	19	20	21	22	23	24	25	26	27	28	29	30	31	32	33	34
25	2	1,3	Лес.	ГЛШП			5Яс+Вм+Кст+Яб+Вм	Яс	59*	7	8	Дуб	0,8	4	40	100	.	.	20	327	85	857	.	371	1,3
Итого:		1,3																															

Назначенные мероприятия

327 - Ожог стволов взрослых лет (самбид не поврежден)
857 - Усибленный пильной пожег 1-3 летней давности
Поваждали, не соответствующие таксационному описанию, отменяются «*»
Исполнитель работ по проведению лесопатологического обследования:
ФИО Паникелашвили А.А. Подпись: *А.А. Паникелашвили*
Дата составления документа 23.11.17. Телефон 8(84530) 2-13-49

Результаты проведения лесопатологического обследования лесных насаждений за сентябрь 2017г.
(всего)

Лесничество (лесопарк) Клязьминское

Субъект Российской Федерации Саратовская область
Участковое лесничество Нижнебановское
Урочище (лесная дача) _____

Номер квартала	Номер выдела	Площадь выдела, га	Целевое назначение лесов	Категория защитных лесов	Площадь лесопатологического выдела, га	Таксационная характеристика лесного насаждения										Распределение деревьев по категориям состояния										Наименование мероприятия											
						состав	порода	возраст	средняя высота, м	средний диаметр, см	тип леса	плотность	бонитет	запас, куб. м/га	число деревьев на проб. шт.	сильно ослабленные	ослабленные	указанные	свежий суходол	старый суходол	свежий ветровал	старый ветровал	свежий буром	старый буром	накрытые деревья	Примечание по повреждениям деревьев	Доля поврежденных деревьев, %	Принята осадка/повреждения	Потеря р/б, %	вид	площадь, га						
1Мел	2	3	4	5	6	7	8	9	10	11	12	13	14	15	16	17	18	19	20	21	22	23	24	25	26	27	28	29	30	31	32	33	34				
	8	7,5	Заш.	Противопожарный			9/Длн/Лп	Липа	89*	15	24	Дрм	0,6	4	130	100	55	35	10	-	-	-	-	-	-	-	-	401	124	124	35	350	7,5				
3Мел	40	4,4	Заш.	Противопожарный			7С2/Длн/Б	Дуб	33*	2	4	Сл	0,6	3	10	100	80	20	-	-	-	-	-	-	-	-	-	-	610	-	-	352	4,4				
13Мел	9	2,5	Заш.	Противопожарный			10Длн	Береза	89*	13	18	Дрм	0,6	5	100	100	70	20	10	-	-	-	-	-	-	-	-	-	15	630	-	352	2,5				
13Мел	12	5,4	Заш.	Противопожарный			10Длн	Дуб	84	12	20	Дрм	0,7	5	110	100	80	10	10	-	-	-	-	-	-	-	-	-	-	630	-	352	5,4				
13Мел	18	6,4	Заш.	Противопожарный			10Длн	Дуб	84	12	20	Дрм	0,6	5	90	100	75	15	10	-	-	-	-	-	-	-	-	-	-	630	-	352	6,4				
14Мел	1	1,3	Заш.	Противопожарный			10Длн/Б	Дуб	79*	13	18	Дрм	0,7	4	120	100	70	20	10	-	-	-	-	-	-	-	-	-	-	630	-	352	1,3				
14Мел	19	1,2	Заш.	Противопожарный			10Длн	Дуб	74*	11	16	Дрм	0,3	5	110	100	75	15	10	-	-	-	-	-	-	-	-	-	-	630	-	352	1,2				
15Мел	1	6	Заш.	Противопожарный			Длн/Б/Ос	Береза	44*	4	6	Дрм	0,3	5	20	100	100	10	-	-	-	-	-	-	-	-	-	-	401	20	124	-	320	6			
21Мел	9	17	Заш.	Противопожарный			9/Длн/Б/Ос	Береза	89*	14	20	Дрм	0,4	6	110	100	80	10	10	-	-	-	-	-	-	-	-	-	401	15	124	-	320	17			
21Мел	21	11	Заш.	Противопожарный			6/Длн/Сл/Длн	Липа	39*	3	4	Дрм	0,3	4	110	100	85	15	5	-	-	-	-	-	-	-	-	-	401	20	124	-	320	11			
21Мел	28	5,1	Заш.	Противопожарный			9С1Б	Береза	61*	11	16	Сл	0,8	3	120	100	83	15	-	-	-	-	-	-	-	-	-	-	-	630	-	352	5,1				
22Мел	5	7	Заш.	Противопожарный			10/Длн/Лп	Дуб	69*	10	16	Дрм	0,7	5	80	100	70	10	10	-	-	-	-	-	-	-	-	-	-	630	-	352	7				
22Мел	7	2,6	Заш.	Противопожарный			10Длн	Дуб	74	11	16	Дрм	0,7	5	70	100	80	10	10	-	-	-	-	-	-	-	-	-	-	630	-	352	2,6				
22Мел	11	4,2	Заш.	Противопожарный			9/Длн/Б	Береза	84*	14	20	Дрм	0,7	4	130	100	80	10	10	-	-	-	-	-	-	-	-	-	401	15	124	-	320	4,2			
22Мел	12	1,3	Заш.	Противопожарный			8/Длн/Б/Ос	Дуб	74*	11	16	Дрм	0,7	5	100	100	80	10	10	-	-	-	-	-	-	-	-	-	-	401	15	124	-	320	4,2		
22Мел	13	1,8	Заш.	Противопожарный			8/Длн/Б/Ос	Береза	74*	11	6	Дрм	0,7	3	100	100	80	10	10	-	-	-	-	-	-	-	-	-	401	15	124	-	320	1,3			
22Мел	15	1,4	Заш.	Противопожарный			9/Длн/Б/Лп	Береза	89*	14	18	Дрм	0,7	4	150	100	80	10	10	-	-	-	-	-	-	-	-	-	401	15	124	-	320	1,4			
22Мел	17	5,8	Заш.	Противопожарный			7/Длн/Б	Береза	79*	12	18	Дрм	0,7	5	100	100	75	15	10	-	-	-	-	-	-	-	-	-	401	15	124	-	320	5,8			
22Мел	19	1,6	Заш.	Противопожарный			10Длн	Дуб	79*	11	16	Дрм	0,7	5	100	100	75	15	10	-	-	-	-	-	-	-	-	-	-	630	-	352	1,6				
23Мел	1	8	Заш.	Противопожарный			4/Длн/Б/Ос	Береза	39*	2	4	Дрм	0,5	5	110	100	70	20	10	-	-	-	-	-	-	-	-	-	-	610	-	352	8				
23Мел	3	6,1	Заш.	Противопожарный			5/Длн/Б	Дуб	99*	16	24	Дрм	0,6	4	180	100	85	10	5	-	-	-	-	-	-	-	-	-	401	15	124	-	320	6,1			
23Мел	4	3,3	Заш.	Противопожарный			4/Длн/Б/Ос/Лп	Береза	89*	16	24	Дрм	0,6	4	160	100	85	10	5	-	-	-	-	-	-	-	-	-	-	610	-	352	3,3				
23Мел	6	2,2	Заш.	Противопожарный			9/Длн/Б	Дуб	99*	15	24	Дрм	0,6	4	130	100	80	10	10	-	-	-	-	-	-	-	-	-	401	15	124	-	320	2,2			
23Мел	9	1,4	Заш.	Противопожарный			10Б	Береза	79*	14	22	Дрм	0,6	4	110	100	75	15	10	-	-	-	-	-	-	-	-	-	-	610	-	352	1,4				
23Мел	11	20	Заш.	Противопожарный			9/Длн/Б/Ос	Дуб	74*	11	22	Дрм	0,7	5	110	100	80	10	10	-	-	-	-	-	-	-	-	-	401	20	124	-	320	20			
23Мел	14	1,3	Заш.	Противопожарный			10Б	Сосна	74*	12	22	Сл	0,8	3	140	100	100	-	-	-	-	-	-	-	-	-	-	-	-	630	-	352	1,3				
24Мел	5	2,3	Заш.	Противопожарный			10Б	Береза	62*	14	18	Дрм	0,7	2	90	100	80	10	10	-	-	-	-	-	-	-	-	-	-	630	-	352	2,3				
24Мел	6	5,8	Заш.	Противопожарный			10Б	Береза	64*	13	16	Дрм	0,7	4	80	100	80	15	5	-	-	-	-	-	-	-	-	-	-	630	-	352	5,8				
24Мел	27	7,1	Заш.	Противопожарный			10Б/Длн	Дуб	89*	16	24	Дрм	0,6	4	110	100	70	20	10	-	-	-	-	-	-	-	-	-	401	15	124	-	320	7,1			
26Мел	1	0,8	Заш.	Противопожарный			10С	Сосна	72*	13	18	Сл	0,8	3	150	100	80	10	10	-	-	-	-	-	-	-	-	-	-	630	-	352	0,8				

Результаты проведения лесопатологического обследования в лесных насаждениях, повреждённых вредителями
леса (хвое-листогрызущими) за сентябрь 2017 г.

(месяц)

Субъект Российской Федерации Саратовская область. Лесничество (лесопарк) Красноармейское

Участковое лесничество: Мордовинское Урочище (лесная дача) _____

Номер квартала	Номер выдела	Площадь выдела, га	Целевое назначение лесов	Категория защитных лесов	Номер лесопатологического выдела	Площадь лесопатологического выдела	Лесопатологический выдел, га	Таксационная характеристика лесного насаждения								Вид вредителя				Доля повреждённых деревьев, % от количества	Распределение деревьев по степени обмывания кроны, % от числа стволов				Фаза развития вредителя	Назначенные мероприятия	
								состав	порода	возраст	средняя высота, м	средний диаметр, см	тип леса	плотота	бонитет	запас, куб. м/га	Вид вредителя	количество	до 25		26-49	50-75	более 75	вид		площадь, га	Сроки проведения
1	2	3	4	5	6	7	8	9	10	11	12	13	14	15	16	17	18	19	20	21	22	23	24	25	26		
23	6	1,5	Защ. противопожарное	противопожарное			4Длн3Лл2Ос1В	Дуб	89*	14	20	Дбм	0,8	4	150	124	10	100	-	-	-	10	320	15	2018		
23	22	5,8	Защ. противопожарное	противопожарное			7Длн2Лл1В1Кл	Дуб	49*	5	6	Дбм	0,7	5	30	124	15	100	-	-	-	10	320	5,8	2018		
27	2	9,1	Защ. противопожарное	противопожарное			10Длн	Дуб	99*	13	20	Дбм	0,7	5	120	124	25	100	-	-	-	10	320	9,1	2018		
27	4	8,6	Защ. противопожарное	противопожарное			10Длн	Дуб	99*	13	20	Дбм	0,8	5	140	124	15	100	-	-	-	10	320	8,6	2018		
27	5	11	Защ. противопожарное	противопожарное			7Длн3В	Дуб	99*	12	18	Дбм	0,6	5	90	124	15	100	-	-	-	10	320	11	2018		
27	6	14	Защ. противопожарное	противопожарное			6Длн3В1Кл	Дуб	69*	9	12	Дбм	0,4	5	40	124	20	100	-	-	-	10	320	14	2018		
56	6	18	Защ. лесопарк. часть зсл.	лесопарк. часть зсл.			5Длн2Лл1В1Кл	Дуб	99*	15	26	Дбм	0,7	4	150	124	25	100	-	-	-	10	320	18	2018		
67	18	12	Защ. лесопарк. часть зсл.	лесопарк. часть зсл.			10Длн	Дуб	84*	11	14	Дбм	0,6	5	80	124	20	100	-	-	-	10	320	12	2018		
71	5	8,7	Защ. зона	Лесопарк. часть зсл. зона			10Длн	Дуб	89*	11	18	Дбм	0,6	5	80	124	25	100	-	-	-	10	320	8,7	2018		
71	11	7	Защ. зона	Лесопарк. часть зсл. зона			6Длн3Лл1Кл	Дуб	79*	13	18	Дбм	0,8	4	140	124	25	100	-	-	-	10	320	7	2018		
72	13	4,1	Защ. зона	лесопарк. часть зсл. зона			10Длн+Лл	Дуб	89*	11	20	Дбм	0,5	5	80	124	30	100	-	-	-	10	320	4,1	2018		
72	15	14	Защ. зона	лесопарк. часть зсл. зона			8Длн1Лл1Кл	Дуб	89*	13	20	Дбм	0,7	5	130	124	20	100	-	-	-	10	320	14	2018		
Итого																											

Вид вредителя Назначенные мероприятия

124- Повреждение листовёрткой дубовой 320 - Учеты численности вредных организмов

Фаза развития вредителя

10 - яйцо

Показатели, не соответствующие таксационному описанию, отмечаются «*».

Исполнитель работ по проведению лесопатологического обследования:

ФИО Панкряшина А.А. Подпись *Панкряшина А.А.*

Дата составления документа 23.11.17

Телефон 8(84550)2-13-49

Результаты проведения лесопатологического обследования в лесных насаждениях, повреждённых вредителями леса (хвое-листогрызущими) за июнь 2017 г.

(месяц)

Субъект Российской Федерации Саратовская область; Лесничество (лесопарк): Красноярмейское

Участковое лесничество: Красноярмейское. Урочище (лесная дача):

Номер квартала	Номер выдела	Площадь выдела, га	Целевое назначение леса	Категория защитных лесов	Номер лесопатологического выдела	Площадь лесопатологического выдела, га	Таксационная характеристика лесного насаждения										Распределение деревьев по степени обсеждения кроны, % от числа стволов				Назначенные мероприятия				
							Состав	порода	возраст	средняя высота, м	средний диаметр, см	тип леса	плотность	бонитет	занос, куб. м/га	Вид вредителя	Доля повреждённых деревьев, % от количества	до 25	26-49	50-75	более 75	Фазы развития вредителя	вид	Сроки проведения	
1	2	3	4	5	6	7	8	9	10	11	12	13	14	15	16	17	18	19	20	21	22	23	24	25	26
1Мел	8	7,5	Защ.	Противопожарное			9ДилЛп	Дуб Лиственница	89*	15	24	Дуб	0,6	4	130	124	35	100	-	-	-	10	320	7,5	2018
3Мел	40	4,4	Защ.	Противопожарное			7СДДилБ	Дуб Береза	33*	2	4	См	0,6	3	10	116	20	100	-	-	-	10	320	4,4	2018
13Мел	9	2,5	Защ.	Противопожарное			10Дил	Дуб	89*	13	18	Дуб	0,6	5	100	124	15	100	-	-	-	10	320	2,5	2018
13Мел	12	5,4	Защ.	Противопожарное			10Дил	Дуб	84*	12	20	Дуб	0,7	5	110	124	15	100	-	-	-	10	320	5,4	2018
13Мел	18	6,4	Защ.	Противопожарное			10Дил	Дуб	84*	12	20	Дуб	0,6	5	90	124	15	100	-	-	-	10	320	6,4	2018
14Мел	1	13	Защ.	Противопожарное			10Дил+Б	Дуб	79*	13	18	Дуб	0,7	4	120	124	10	100	-	-	-	10	320	13	2018
14Мел	19	12	Защ.	Противопожарное			10Дил	Дуб	74*	11	16	Дуб	0,8	5	110	124	10	100	-	-	-	10	320	12	2018
13Мел	1	6	Защ.	Противопожарное			ДилБ+Ос	Дуб Береза	44*	4	6	Дуб	0,5	5	20	124	20	100	-	-	-	10	320	6	2018
21Мел	9	17	Защ.	Противопожарное			9ДилБ+Ос	Дуб	89*	14	20	Дуб	0,4	6	110	124	15	100	-	-	-	10	320	17	2018
21Мел	21	11	Защ.	Противопожарное			6Дил2Км2Лп	Дуб Клен	39*	3	4	Дуб	0,5	4	110	124	20	100	-	-	-	10	320	11	2018
21Мел	28	5,1	Защ.	Противопожарное			9СБ	Лиственница Сосна	63*	11	16	См	0,8	3	120	116	10	100	-	-	-	10	320	5,1	2018
22Мел	5	7	Защ.	Противопожарное			10Дил+Лп	Береза	69*	10	16	Дуб	0,7	5	80	124	15	100	-	-	-	10	320	7	2018
22Мел	7	26	Защ.	Противопожарное			10Дил	Дуб	74*	11	16	Дуб	0,7	5	70	124	20	100	-	-	-	10	320	26	2018
22Мел	11	4,2	Защ.	Противопожарное			9ДилБ	Дуб	84*	14	20	Дуб	0,7	4	130	124	15	100	-	-	-	10	320	4,2	2018
22Мел	12	13	Защ.	Противопожарное			8Дил2Б+Ос	Дуб Береза	74*	11	16	Дуб	0,7	5	100	124	15	100	-	-	-	10	320	13	2018
22Мел	13	18	Защ.	Противопожарное			8Дил2Б+Ос	Дуб Береза	74*	11	6	Дуб	0,7	5	100	124	15	100	-	-	-	10	320	18	2018
22Мел	15	14	Защ.	Противопожарное			9ДилБ+Лп	Береза	89*	14	18	Дуб	0,7	4	150	124	15	100	-	-	-	10	320	14	2018
22Мел	17	5,8	Защ.	Противопожарное			7ДилБ	Дуб Береза	79*	12	18	Дуб	0,7	5	100	124	20	100	-	-	-	10	320	5,8	2018
22Мел	19	16	Защ.	Противопожарное			10Дил	Дуб	79*	11	16	Дуб	0,7	5	100	124	20	100	-	-	-	10	320	16	2018
23Мел	1	8	Защ.	Противопожарное			4Дил4Б2Ос	Дуб Береза Осина	39*	2	4	Дуб	0,5	5	110	124	15	10	-	-	-	10	320	8	2018
23Мел	3	6,1	Защ.	Противопожарное			5ДилБ	Дуб Береза	99*	16	24	Дуб	0,6	4	180	124	15	100	-	-	-	10	320	6,1	2018
23Мел	4	3,3	Защ.	Противопожарное			4Дил4Б1Ос1Лп	Дуб Береза Осина Лиственница	89*	16	24	Дуб	0,6	4	160	124	15	100	-	-	-	10	320	3,3	2018
23Мел	6	7,7	Защ.	Противопожарное			6ПилБ	Дуб	00*	15	24	Пихта	0,6	4	170	124	15	100	-	-	-	10	320	22	2018

52Мел	3	0,8	Защ.	Противозор.	6ДмчЯсз	Дуб Ясень	57*	7	8	Дуам	0,7	4	70	124	5	100	-	-	10	320	0,8	2018
52Мел	4	16	Защ.	Противозор.	4ДмчЯсз2Кли	Дуб Ясень	48*	5	8	Дуам	0,6	4	20	124	5	100	-	-	10	320	16	2018
52Мел	7	11	Защ.	Противозор.	6ДмчЯсз	Клен Дуб Липа	54*	6	8	Дуам	0,7	4	40	124	5	100	-	-	10	320	11	2018
Итого		710,6																				

Вид вредителя

124 - Повреждение листвоверхой дубовой 320 - Учеты численности вредных организмов

Назначенные мероприятия

116 - Повреждение пильщиком сосновым обыкновенным

Фаза развития вредителя

10 - Яйцо

Показатели, не соответствующие таксационному описанию, отмечаются («*»)

Исполнитель работ по проведению лесопатологического обследования:

ФИО Пинкершина А.А. Подпись *Пинкершина А.А.*

Дата составления документа 23.11.14 Телефон 8(84550)2-13-49

ВЫПИСКА ИЗ ГОСУДАРСТВЕННОГО ЛЕСНОГО РЕЕСТРА

на «09» ноября 2017г.

Орган государственной власти, осуществляющий ведение государственного лесного реестра на территории Саратовской области: **министерство природных ресурсов и экологии Саратовской области в лице первого заместителя министра - начальника управления лесного хозяйства Колдаева А.В.**

Правообладатель земель лесного фонда на территории Саратовской области: **министерство природных ресурсов и экологии Саратовской области** (согласно п. 11 Положения о министерстве природных ресурсов и экологии Саратовской области, утвержденного постановлением Правительства Саратовской области от 08 октября 2013 г. № 537-П «Вопросы министерства природных ресурсов и экологии Саратовской области» и п.п. 2 п.1 ст. 83 Лесного кодекса РФ)

Заявитель: Министерство природных ресурсов и экологии Саратовской области
(во исполнении пункта 1.7 протокола совещания Департамента лесного хозяйства по Приволжскому федеральному округу, ФБУ «Рослесозащита» №01-05/3678 от 27.12.2016)

Информация по запрашиваемому лесному участку:

Собственность: Российской Федерации

Категория земель: земли лесного фонда

ХАРАКТЕРИСТИКА ЛЕСНОГО УЧАСТКА

Адрес (местоположение) лесного участка: Красноармейский район

Лесничество Красноармейское

Участковое лесничество Нижнебанновское

Общая площадь, га 868,5

Категория лесов Защитные

Категория защитности лесов ценные леса: государственные защитные лесные полосы, кв.51(выд.11), кв.60(выд.1);

ценные леса: противозрозионные леса, уч.1(часть выд.12, выд.16,19), уч.2;

ценные леса: леса, имеющие научное или историческое значение, уч.1(часть выд.12), с38 (выд.10), кв.23,42,50,51(выд.8), кв.60(выд.1), кв.66,70,76,77;

леса, выполняющие функции защиты природных и иных объектов: полосы лесов, расположенные вдоль железнодорожных путей общего пользования, федеральных автомобильных дорог общего пользования, автомобильных дорог общего пользования, находящихся в собственности субъектов Российской Федерации, уч.1(выд.20).

Возможный вид использования Заготовка древесины

Таксационная характеристика лесного участка (по материалам лесоустройства 1994 г.):

№ квартала	№ выдела	Площадь, га	Состав	Возраст	Высота	Диаметр	Бонитет	Тип леса	ТУМ	Полнога	Запас, м3/га
23	ч21	0,5	10Днн+Б+Лп+Ос	65	12	22	5	Дузм	С1	0,7	120
23	ч23	1,1	10Дбн+Лп+Б+Ос+Б	75	14	26	5	Дкбм	Е1	0,6	130

42	ч5	1,0	9Дбн1Б+Лп+Ос	65	14	22	4	Дкбм	Е1	0,7	150
42	ч12	0,4	5Дбн5Б	75	14	22	5	Дкбм	Е1	0,7	150
50	ч4	0,3	10Дбн	75	10	24	5а	Дкбм	Е1	0,3	40
50	ч6	0,3	10Дбн	75	10	24	5а	Дкбм	Е1	0,4	50
с38	10	31,0	10С	17	4	6	4	Сзл	В0	0,6	20
51	8	19,0	10Днн	75	12	22	5	Дузм	С1	0,3	50
51	11	4,2	10Днн	75	11	22	5	Дузм	С1	0,3	40
60	1	6,4	10Днн	55	10	22	5	Дузм	С1	0,5	60
60	2	13,0	10Днн+С+Ос	55	10	22	5	Дузм	С1	0,6	70
66	14	23,0	10Днн	50	9	22	5	Дузм	С1	0,6	60
70	6	3,0	10Днн	80	13	24	5	Дузм	С1	0,6	110
70	15	13,0	6Днн3Ос1Б	45	10	16	5	Дузм	С1	0,8	110
70	17	2,0	5Днн5Яз	35	6	8	5	Дузм	С1	0,7	40
70	18	0,8	8Днн2Яз	34	6	10	5	Дузм	С1	0,7	40
76	4	6,5	10Днн+Б	65	11	20	5	Дузм	С1	0,5	80
76	12	4,9	10Днн+Б+Ос	45	10	14	5	Дузм	С1	0,7	80
76	17	5,5	5Днн4Б1Лп+Ос	55	13	20	4	Дузм	С1	0,7	150
76	19	3,4	7Днн3Яз	34	6	10	5	Дузм	С1	0,6	40
76	21	3,1	7Днн3Б+Б	85	10	24	5а	Дузм	С1	0,4	50
77	3	1,6	4Днн6Бр	37	7	10	5	Дузм	С1	0,7	50
77	4	3,0	10Днн	35	5	8	5	Дузм	С1	0,7	30
77	5	5,4	8Днн2Яз	37	8	12	4	Дузм	С1	0,8	70
77	6	1,8	4Днн6Яз	37	8	12	4	Дузм	С1	0,8	60
77	7	5,0	4Кля3Яб3Вм+Яз	22	5	8	4	Дузм	С1	0,6	20
уч.1	12	80	7С3Яс	16	4	6	4	Дмб	В0	0,5	30
уч.1	12	40	10Ясз	16	4	6	4	Дмб	В0	0,5	10
уч.1	16	6,0	10С	19	6	8	4	Дмб	В0	0,7	35
уч.1	19	13,0	6с4яз	20	6	8	4	Дмб	В0	0,7	35
уч.1	20	84,3	6с4яз	19	6	8	4	Дмб	В0	0,7	30
уч.2	4	73,0	6с4яз	19	6	8	4	Дмб	В0	0,7	30
уч.2	5	15,0	6с4яз	19	6	8	4	Дмб	В0	0,7	30
уч.2	12	55,0	7С3Яз	15	4	6	4	Дмб	В0	0,5	10
уч.2	12	65,0	10Ясз	15	4	6	4	Дмб	В0	0,5	10
уч.2	12	31,0	10С	14	4	6	4	Дмб	В0	0,5	30
уч.2	12	38,0	10Ясз	14	4	6	4	Дмб	В0	0,5	30
уч.2	14	104,0	7С3Ясз	13	4	6	4	Дмб	В0	0,5	10
уч.2	17	6,0	5С5Днн	8	2	4	4	Дмб	В0	0,5	
уч.2	26	55,0	6С4Ясз	19	6	8	4	Дмб	В0	0,7	25
уч.2	29	44,0	5С5Днн	8	2	4	4	Дмб	В0	0,5	
Итого		868,5									

Наименование, местонахождение юридического лица /ФИО физического лица/ - **лесопользователя (арендатора) /договор аренды лесного участка отсутствует.**

(договор аренды лесного участка, постоянное (бессрочное) пользование лесным участком, договор безвозмездного срочного пользования лесным участком, реквизиты договора, срок пользования)

Особые отметки: **памятник природы «Нижне-Банновский». Акт лесопатологического обследования №017/13.**

ХАРАКТЕРИСТИКА ЛЕСНОГО УЧАСТКА

Адрес (местоположение) лесного участка: **Красноармейский район**

Лесничество Красноармейское

Участковое лесничество Золотовское

Общая площадь, га 1,3

Категория лесов Защитные

Категория защитности лесов ценные леса: государственные защитные лесные полосы

Возможный
использования

вид Заготовка древесины

Таксационная характеристика лесного участка (по материалам лесоустройства 1994 г.):

№ квартала	№ выдела	Площадь, га	Состав	Возраст	Высота	Диаметр	Бонитет	Тип леса	ТУМ	Полнота	Запас, м3/га
25	ч2	1,3	5ЯЗ4ВМ1КЛТ+ЯБ+ВМ	35	7	8	4	Дузм	С1	0,8	40
Итого		1,3									

Наименование, местонахождение юридического лица /ФИО физического лица/ - **лесопользователя (арендатора) /договор аренды лесного участка отсутствует.**

(договор аренды лесного участка, постоянное (бессрочное) пользование лесным участком, договор безвозмездного срочного пользования лесным участком, реквизиты договора, срок пользования)

Особые отметки: нет. Акт лесопатологического обследования №017/13.

ХАРАКТЕРИСТИКА ЛЕСНОГО УЧАСТКА

Адрес (местоположение) лесного участка: Красноармейский район

Лесничество Красноармейское

Участковое лесничество Мордовинское

Общая площадь, га 127,3

Категория лесов Защитные

Категория защитности леса, выполняющие функции защиты природных и иных объектов: лесопарковые зоны, кв.56,67,71,72.
ценные леса: противозрозионные леса, кв.23,27.

Возможный вид Заготовка древесины

использования

Таксационная характеристика лесного участка (по материалам лесоустройства 1994 г.):

№ квартала	№ выдела	Площадь, га	Состав	Возраст	Высота	Диаметр	Бонитет	Тип леса	ТУМ	Полнота	Запас, м3/га
23	6	15	4Днн3Лп2Ос1В	65	14	20	4	Дбм	С1	0,8	150
23	22	5,8	7Днн2Лп1Б+Кло	25	5	6	5	Дузм	С1	0,7	30
27	2	9,1	10Днн	75	13	20	5	Дузм	С1	0,7	120
27	4	8,6	10Днн	75	13	20	5	Дузм	С1	0,8	140
27	5	11,0	7Днн3Б	75	12	18	5	Дузм	С1	0,6	90
27	6	14,0	6Днн3Б1Кло+Лп	45	9	12	5	Дузм	С1	0,4	40
56	6	18,0	5Днн2Лп2Б1Кло	75	15	26	4	Дузм	С1	0,7	150
67	18	12,0	10Днн	60	11	14	5	Дузм	С1	0,6	80
71	5	8,7	10Днн	65	11	18	5	Дузм	С1	0,6	80
71	11	7,0	6Днн3Лп1Кло	55	13	18	4	Дбм	С1_2	0,8	140
72	13	4,1	10Днн+Лп	65	11	20	5	Дузм	С1	0,5	80
72	15	14,0	8Днн1Лп1Кло	65	13	20	5	Дузм	С1	0,7	130
Итого		127,3									

Наименование, местонахождение юридического лица /ФИО физического лица/ - **лесопользователя (арендатора) /договор аренды лесного участка - 78/П от 01.08.2012, ИП Сметанин С.Н., часть кв.72, выд.15. Учетный номер в ГЛР 1-2008-08.**

(договор аренды лесного участка, постоянное (бессрочное) пользование лесным участком, договор безвозмездного срочного пользования лесным участком, реквизиты договора, срок пользования)

Особые отметки: нет. Акт лесопатологического обследования №017/13.

ХАРАКТЕРИСТИКА ЛЕСНОГО УЧАСТКА

Адрес (местоположение) лесного участка: Красноармейский район

Лесничество	Красноармейское
Участковое лесничество	Нижнебанновское (Меловское)
Общая площадь, га	895,6
Категория лесов	Защитные
Категория защитности лесов	ценные леса: государственные защитные лесные полосы, кв.46(выд.1,3), кв.47(выд.1,3), кв.52(выд.1,2); ценные леса: противозерозийные леса, все кроме кв.46(выд.1,3), кв.47(выд.1,3), кв.52(выд.1,2).
Возможный вид использования	Заготовка древесины

Таксационная характеристика лесного участка (по материалам лесоустройства 1994 г.):

№ квартала	№ выдела	Площадь, га	Состав	Возраст	Высота	Диаметр	Бонитет	Тип леса	ТУМ	Полнота	Запас, м ³ /га
1	8	7,5	9ДНН1ЛП	65	15	24	4	Дузм	С1	0,6	130
3	40	4,4	7С2ДНН1Б	9	2	4	3	Сзл	В0	0,6	10
13	9	2,5	10ДНН	65	13	18	5	Дузм	С1	0,6	100
13	12	5,4	10ДНН	60	12	20	5	Дузм	С1	0,7	110
13	18	6,4	10ДНН	60	12	20	5	Дузм	С1	0,6	90
14	1	13,0	10ДНН	55	13	18	4	Дузм	С1	0,7	120
14	19	12,0	10ДНН	50	11	16	5	Дузм	С1	0,8	110
15	1	6,0	9ДНН1Б	20	4	6	5	Дузм	С1	0,5	20
21	9	17,0	9ДНН1Б	65	14	20	4	Дузм	С1	0,6	110
21	21	11,0	6ДНН2КЛТ2ЛП	15	3	4	4	Дузм	С1	0,5	10
21	28	5,1	9С1Б	39	11	16	3	Сзл	В0	0,8	120
22	5	7,0	10ДНН	45	10	16	5	Дузм	С1	0,7	80
22	7	26,0	10ДНН	50	11	16	5	Дузм	С1	0,5	70
22	11	4,2	9ДНН1Б	60	14	20	4	Дузм	С1	0,7	130
22	12	13,0	8ДНН2Б	50	11	16	5	Дузм	С1	0,7	100
22	13	18,0	8ДНН2Б	50	11	16	5	Дузм	С1	0,7	100
22	15	14,0	9ДНН1Б	65	14	18	4	Дузм	С1	0,7	150
22	17	5,8	7ДНН3Б	55	12	18	5	Дузм	С1	0,7	110
22	19	16,0	10ДНН	55	11	16	5	Дузм	С1	0,7	100
23	1	8,0	4ДНН4Б2ОС	15	2	4	5а	Дузм	С1	0,5	10
23	3	6,1	5ДНН5Б	75	16	24	4	Дузм	С1	0,6	180
23	4	3,3	4ДНН4Б1ОС1ЛП	65	16	24	4	Дузм	С1	0,6	160
23	6	22,0	9ДНН1Б	75	15	24	4	Дузм	С1	0,6	130
23	9	14,0	10Б	55	14	22	4	Дбм	С1_2	0,6	110
23	11	20,0	9ДНН1Б	50	11	16	5	Дузм	С1	0,7	100
23	14	1,3	10С	50	12	20	3	Сзл	В0	0,8	140
24	5	2,3	10Б	38	14	18	2	Дбм	С1_2	0,7	90
24	6	5,8	10Б	40	13	16	2	Дузм	С1	0,7	80
24	27	7,1	10Б	65	16	24	4	Дузм	С1	0,6	110
26	1	0,8	10С	48	13	18	3	Сзл	В0	0,8	150
26	14	4,0	6ДНН4Б	16	2	4	5	Дузм	С1	0,4	
26	22	2,4	7Б3В	45	13	22	3	Дбм	С1_2	0,8	100
26	23	4,2	4ДНН4Б2В	55	11	16	5	Дузм	С1	0,5	70
27	1	14,0	8Б2ДНН	65	15	28	4	Дузм	С1	0,5	80
27	3	3,0	8Б2ДНН	45	13	18	3	Дбм	С1_2	0,8	100
28	1	8,1	10ДНН	30	7	10	5	Дузм	С1	0,6	40
28	4	40,0	4ДНН5ОС1ЛП	7	1		4	Дузм	С1	0,6	
29	1	53,0	10ДНН	65	11	18	5	Дузм	С1	0,6	80
31	1	14,0	9ДНН1Б	65	13	24	5	Дузм	С1	0,6	100
31	5	17,0	10ДНН	65	13	24	5	Дузм	С1	0,7	120

31	11	11,0	10ДНН	65	10	18	5	Дузм	С1	0,4	50
31	12	12,0	10ДНН	75	12	24	5	Дузм	С1	0,7	110
33	2	12,0	5В5КЛЯ	13	2	2	4	Дузм	С1	0,6	10
33	3	6,7	8В2ЯЗ	28	6	4	4	Дузм	С1	0,7	40
33	4	3,2	прогалины, пустыри				4	Дузм	С1		
33	5	15,0	10В	31	7	8	4	Дузм	С1	0,7	40
33	6	1,7	10В	10	3	4	4	Дузм	С1	0,6	10
33	8	2,3	6В4КЛЯ	31	7	8	4	Дузм	С1	0,7	40
35	9	15,0	8В2ЯЗ	31	7	8	4	Дузм	С1	0,7	40
36	2	27,0	4ДНН6ЯЗ	33	7	8	4	Дузм	С1	0,7	50
38	6	30,0	10ДНН	65	13	24	5	Дузм	С1	0,7	120
38	15	10,0	10ДНН	55	12	18	5	Дузм	С1	0,6	90
42	7	9,9	10ДНН	65	13	24	5	Дузм	С1	0,6	100
42	9	0,5	7ДНН3ЯЗ	40	9	12	4	Дузм	С1	0,7	70
43	8	23,0	5В3ЯЗ2ДНН	30	7	8	4	Дузм	С1	0,7	40
43	11	9,8	7ДНН3ЯЗ	29	6	8	4	Дузм	С1	0,7	40
43	12	12,0	7В3ЯЗ	33	6	6	5	Дузм	С1	0,7	40
43	13	3,7	7ДНН3ЯЗ	33	8	10	4	Дузм	С1	0,7	60
44	6	36,0	4ДНН4ЯЗ2КЛЯ	32	6	8	5	Дузм	С1	0,7	40
44	10	14,0	4ДНН4ЯЗ2КЛЯ	32	5	6	5	Дузм	С1	0,7	30
45	7	14,0	8А1В1КЛЯ	19	5	6	3	Дузм	С1	0,7	10
45	8	22,0	6ДНН3ЯЗ1КЛЯ	30	6	8	4	Дузм	С1	0,6	30
45	9	5,9	6ДНН2ЯЗ2КЛЯ	30	6	8	4	Дузм	С1	0,7	40
45	10	5,5	4В4КЛЯ2А	19	4	4	4	Дузм	С1	0,6	10
46	1	19,0	10ДНН	44	9	10	4	Дузм	С1	1	100
46	3	5,0	9ДНН1ЯЗ	40	8	10	4	Дузм	С1	0,9	80
46	4	26,0	5ЯЗ3В2ДНН	33	7	8	4	Дузм	С1	0,9	50
47	1	4,5	8ДНН2ЯЗ	40	8	10	4	Дузм	С1	0,9	80
47	3	3,5	6ДНН4ЯЗ	40	8	8	4	Дузм	С1	0,9	80
47	6	6,6	6ДНН4ЯЗ	33	5	6	5	Дузм	С1	0,7	30
51	2	19,0	10ДНН	75	13	24	5	Дузм	С1	0,6	100
51	7	1,3	10ДНН	35	5	8	5	Дузм	С1	0,6	20
51	10	15,0	9ДНН1ЛП	65	13	18	5	Дбм	С1_2	0,7	120
52	1	9,0	8ДНН2ЯЗ	40	8	10	4	Дузм	С1	0,9	80
52	2	12,0	4ДНН4В2ЯЗ	40	8	10	4	Дузм	С1	0,8	70
52	3	0,8	6ДНН4ЯЗ	33	7	8	4	Дузм	С1	0,7	50
52	4	16,0	4ДНН4ЯЗ2КЛЯ	24	5	8	4	Дузм	С1	0,6	20
52	7	11,0	6ДНН4ЯЗ	30	6	8	4	Дузм	С1	0,7	40
Итого		895,6									

Наименование, местонахождение юридического лица /ФИО физического лица/ - **лесопользователя (арендатора) /договор аренды лесного участка – отсутствует.**

(договор аренды лесного участка, постоянное (бессрочное) пользование лесным участком, договор безвозмездного срочного пользования лесным участком, реквизиты договора, срок пользования)

Особые отметки: нет. Акт лесопатологического обследования №017/13.

Первый заместитель министра -
начальник управления лесного
хозяйства

Колдаев А.В.

ФИО

09.11.2017

Дата

Подпись



Карта-схема расположения и границы лесного участка

Саратовская область

(субъект Российской Федерации, муниципальное образование)

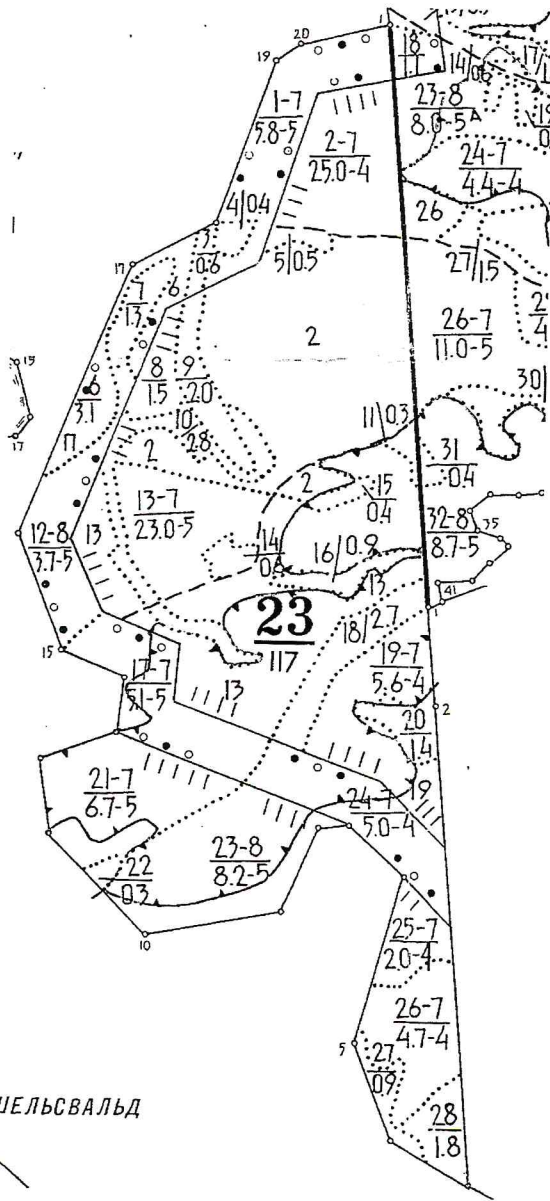
Лесничество (лесопарк) **Красноармейское**

(название)

Участковое лесничество **Нижнебанновское**, квартал 23

(название)

Собственность - Российской Федерации;



ШЕЛЬСВАЛЬД

Первый заместитель министра -
начальник управления лесного
хозяйства

Колдаев А.В.

ФИО

09.11.2017

Дата

Подпись



Карта-схема расположения и границы лесного участка

Саратовская область

(субъект Российской Федерации, муниципальное образование)

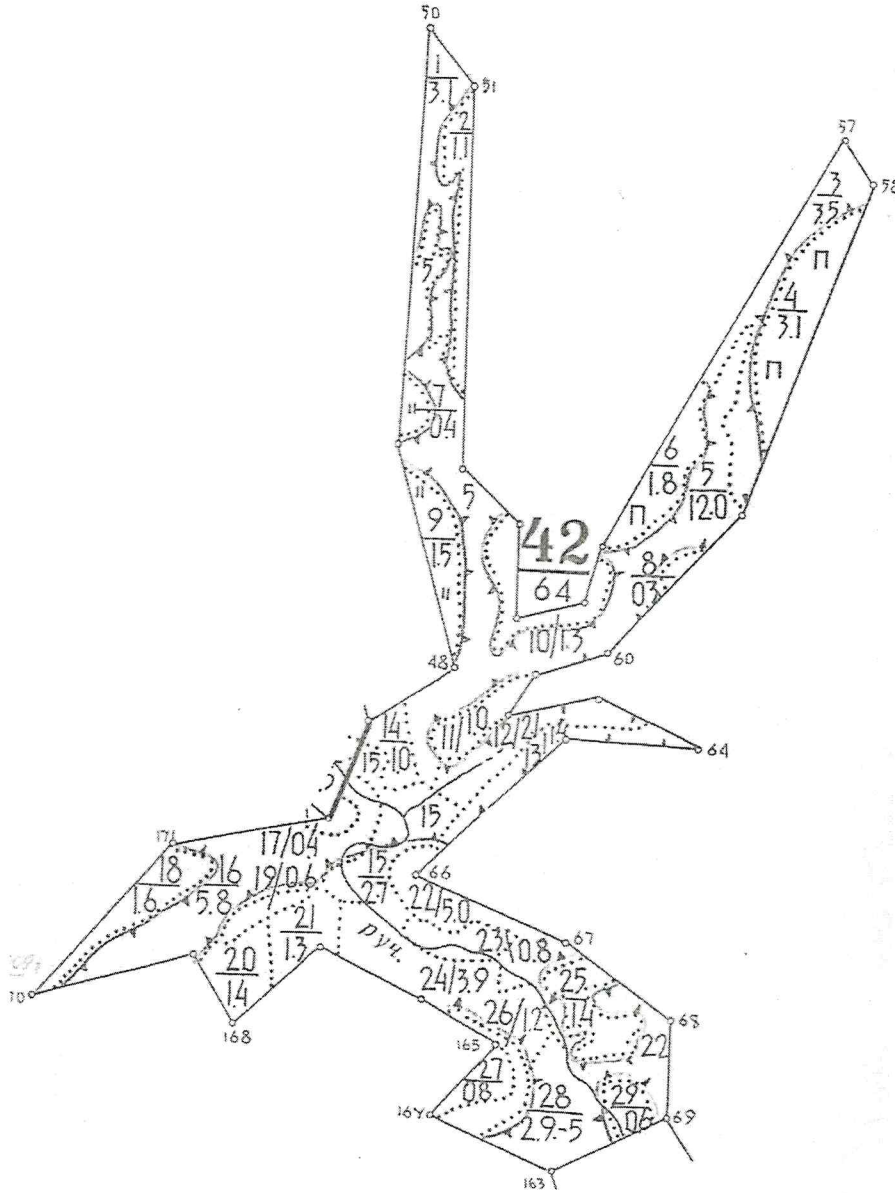
Лесничество (лесопарк) **Красноармейское**

(название)

Участковое лесничество **Нижнебанновское**, квартал 42

(название)

Собственность - Российской Федерации;



Первый заместитель
министра - начальник
управления лесного
хозяйства

Колдаев А.В.

ФИО

09.11.2017

Дата

Подпись



Карта-схема расположения и границы лесного участка

Саратовская область

(субъект Российской Федерации, муниципальное образование)

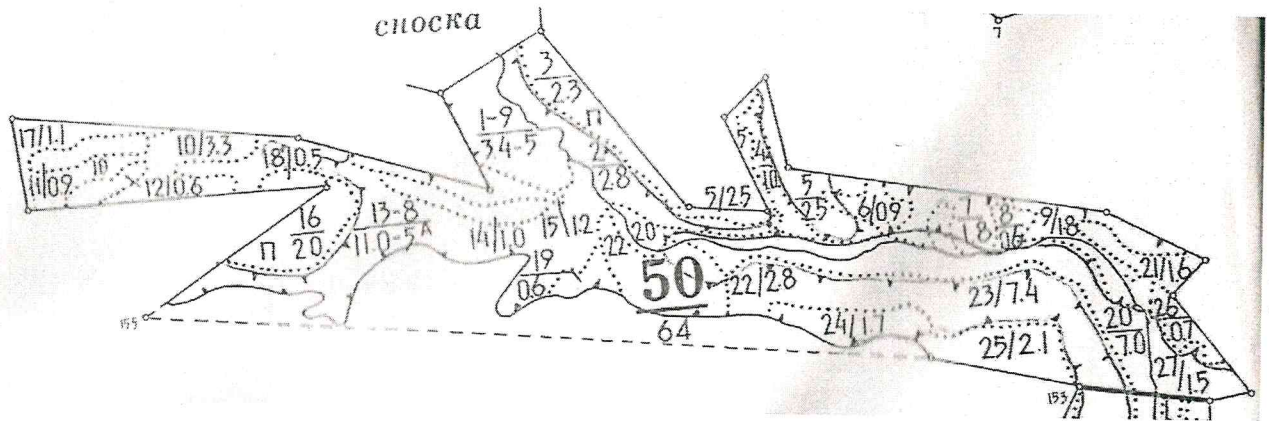
Лесничество (лесопарк) **Красноармейское**

(название)

Участковое лесничество **Нижнебанновское**, квартал 50

(название)

Собственность - Российской Федерации;



Первый заместитель
министра - начальник
управления лесного
хозяйства

Колдаев А.В.

ФИО

09.11.2017

Дата

Подпись



Карта-схема расположения и границы лесного участка

Саратовская область

(субъект Российской Федерации, муниципальное образование)

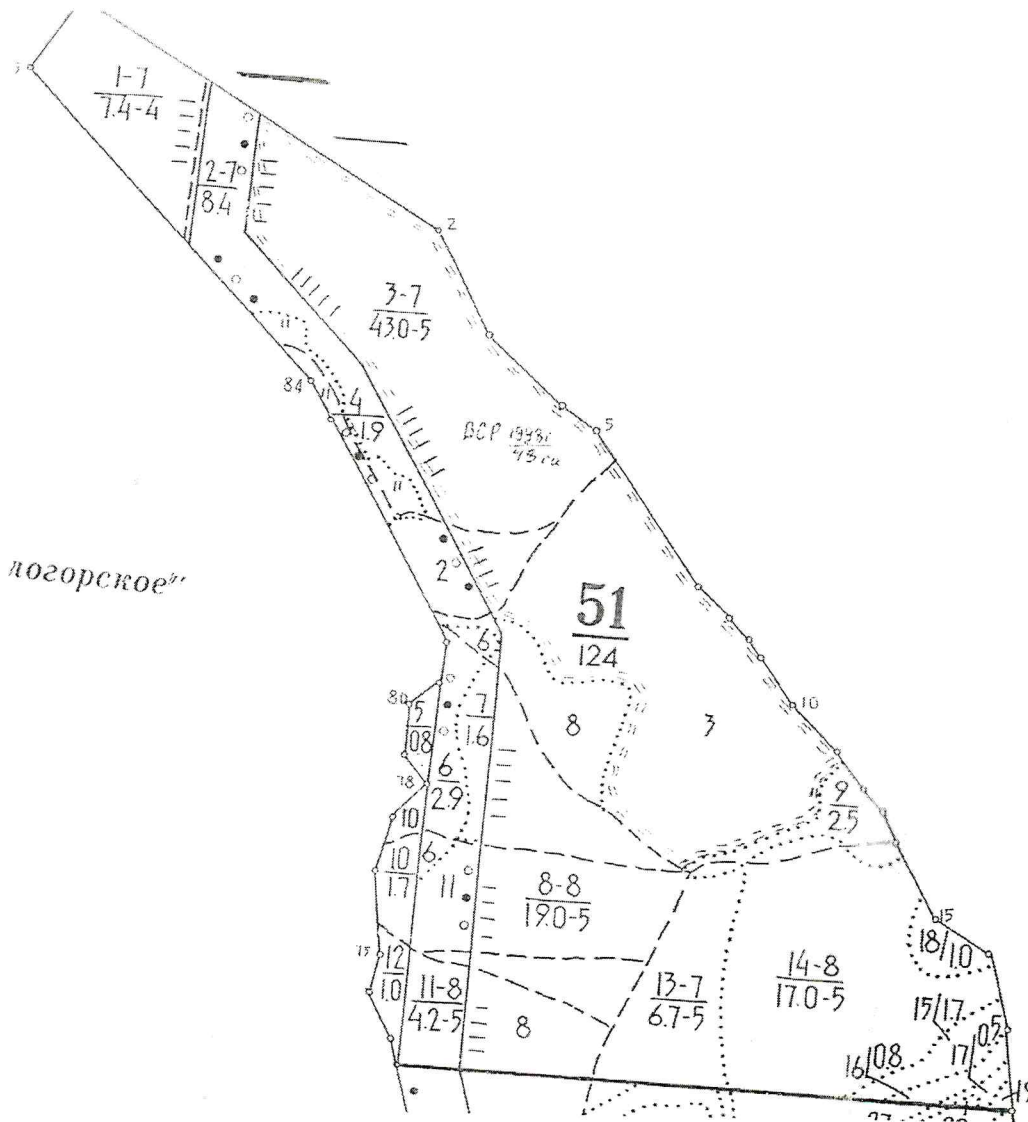
Лесничество (лесопарк) **Красноармейское**

(название)

Участковое лесничество **Нижнебанновское**, квартал 51

(название)

Собственность - Российской Федерации;



Первый заместитель
министра - начальник
управления лесного
хозяйства
Колдаев А.В.

ФИО

09.11.2017

Подпись

Дата



Карта-схема расположения и границы лесного участка Саратовская область

(субъект Российской Федерации, муниципальное образование)

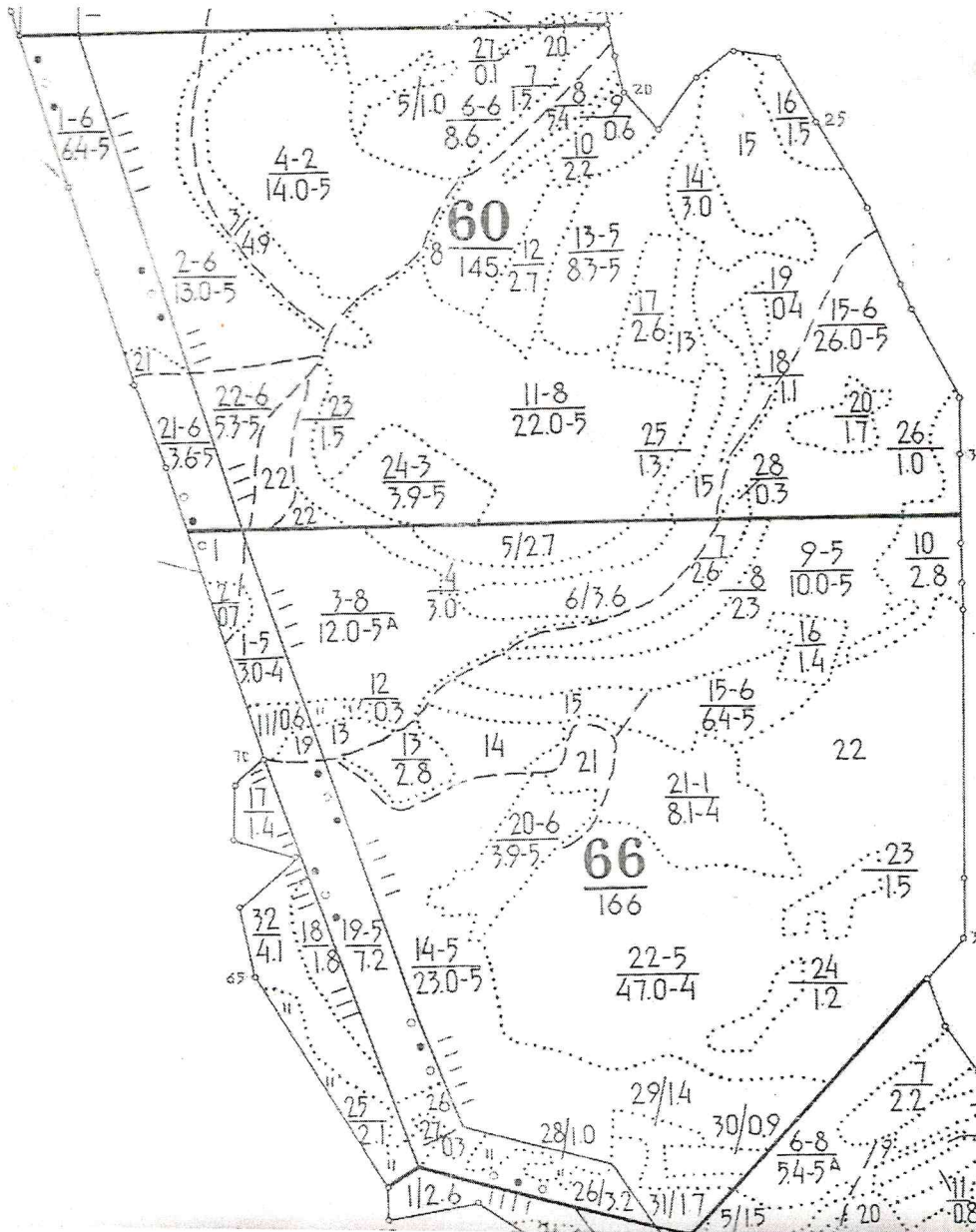
Лесничество (лесопарк) **Красноармейское**

(название)

Участковое лесничество **Нижнебанновское**, квартала 60,66

(название)

Собственность - Российской Федерации;



Первый заместитель
министра - начальник
управления лесного
хозяйства

Колдаев А.В.

ФИО

09.11.2017

Дата

Подпись



Карта-схема расположения и границы лесного участка

Саратовская область

(субъект Российской Федерации, муниципальное образование)

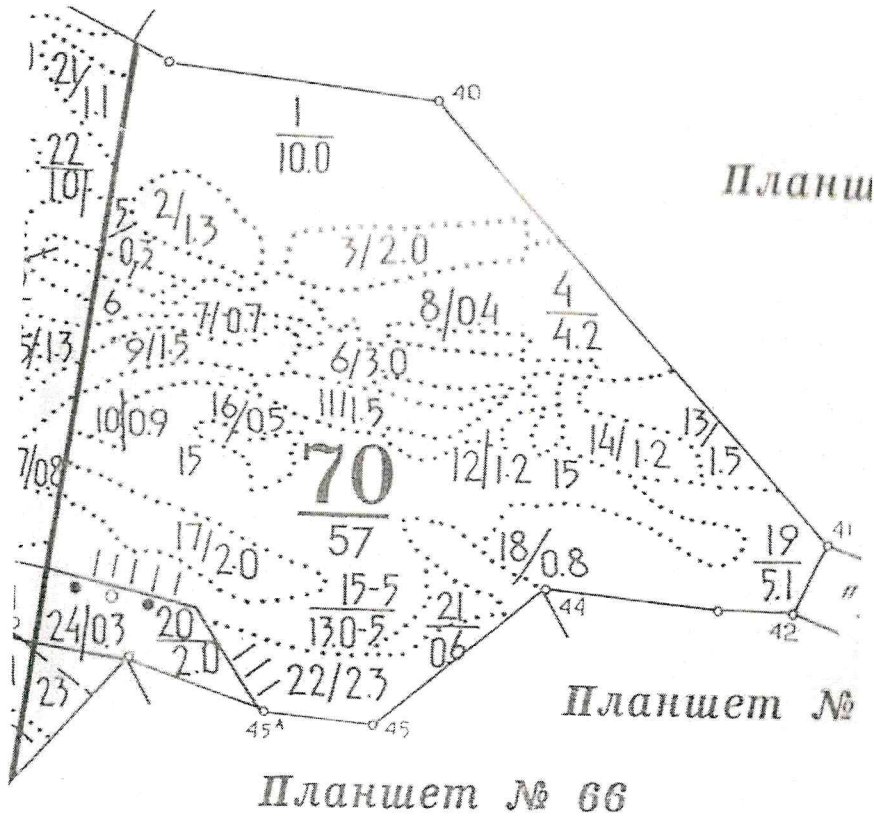
Лесничество (лесопарк) **Красноармейское**

(название)

Участковое лесничество **Нижнебанновское**, квартал 70

(название)

Собственность - Российской Федерации;



Первый заместитель
министра - начальник
управления лесного
хозяйства

Колдаев А.В.

ФИО

09.11.2017 Подпись

Дата



Карта-схема расположения и границы лесного участка

Саратовская область

(субъект Российской Федерации, муниципальное образование)

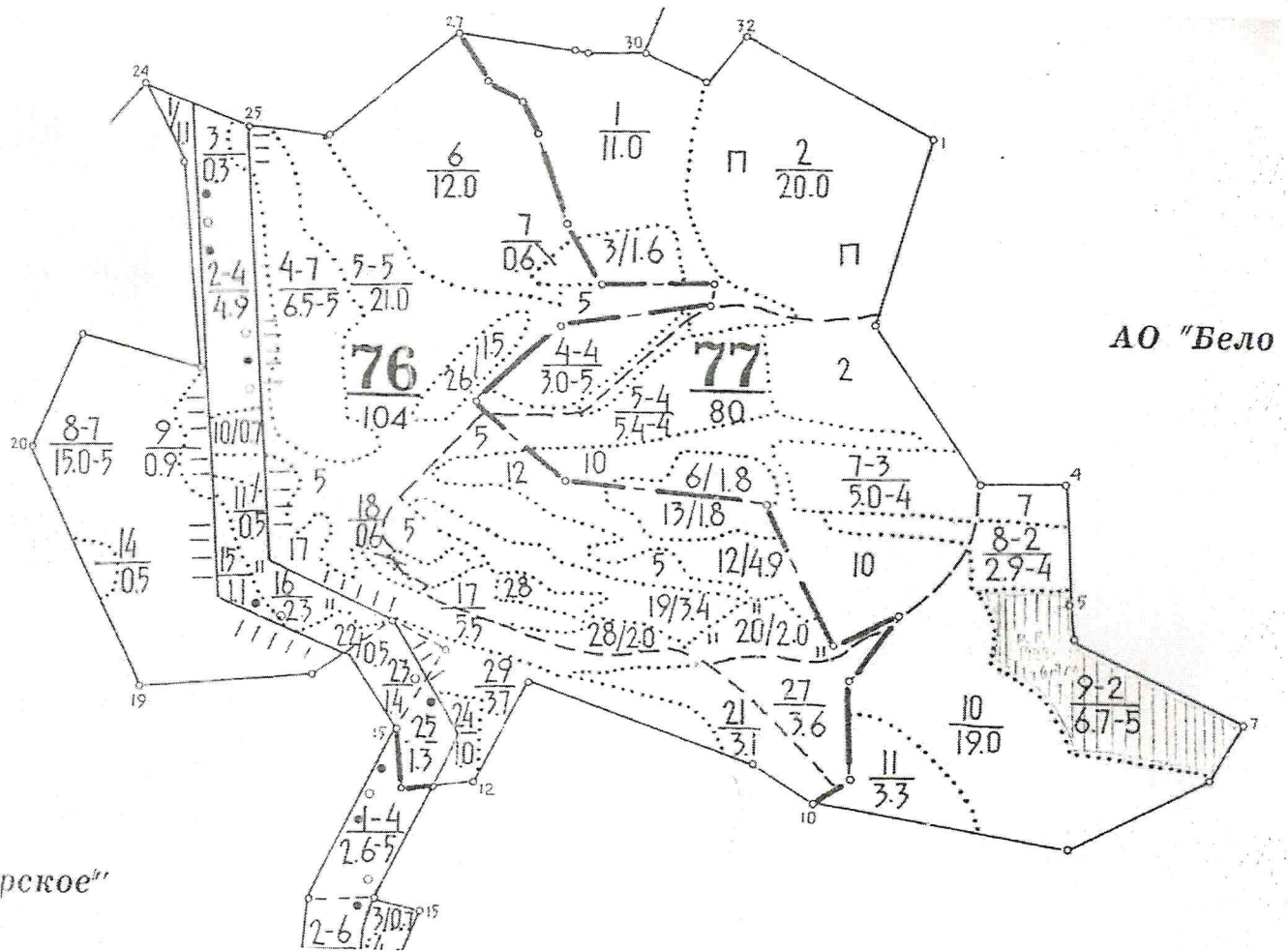
Лесничество (лесопарк) **Красноармейское**

(название)

Участковое лесничество **Нижнебанновское**, квартала 76,77

(название)

Собственность - Российской Федерации;



Первый заместитель
министра - начальник
управления лесного
хозяйства

Колдаев А.В.

ФИО

09.11.2014

Подпись

Дата



Карта-схема расположения и границы лесного участка

Саратовская область

(субъект Российской Федерации, муниципальное образование)

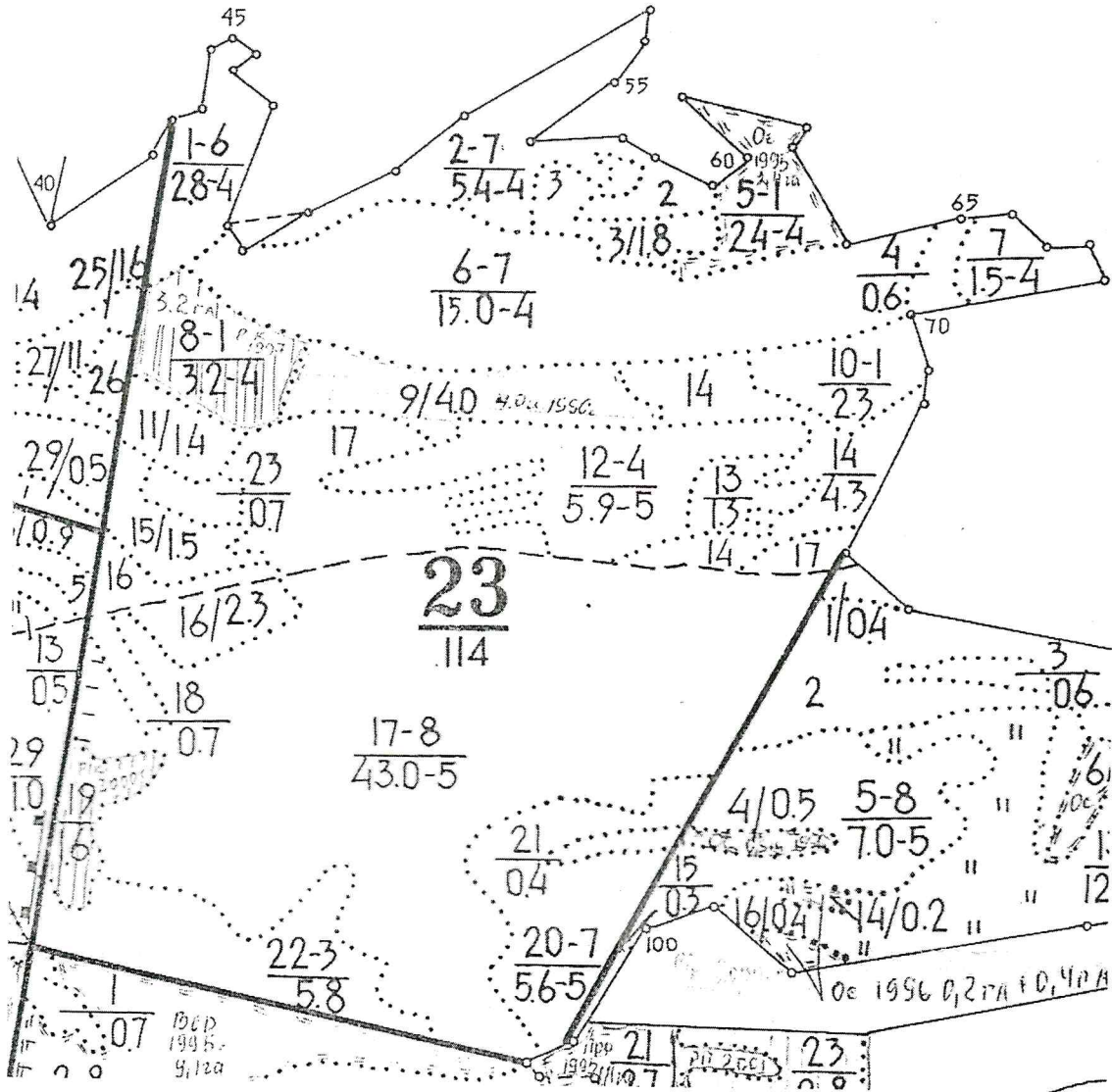
Лесничество (лесопарк) Красноармейское

(название)

Участковое лесничество Мордовинское, квартал 23

(название)

Собственность - Российской Федерации;



Первый заместитель
министра - начальник
управления лесного
хозяйства

Колдаев А.В.

ФИО

09.11.2014

Дата

Подпись



Карта-схема расположения и границы лесного участка

Саратовская область

(субъект Российской Федерации, муниципальное образование)

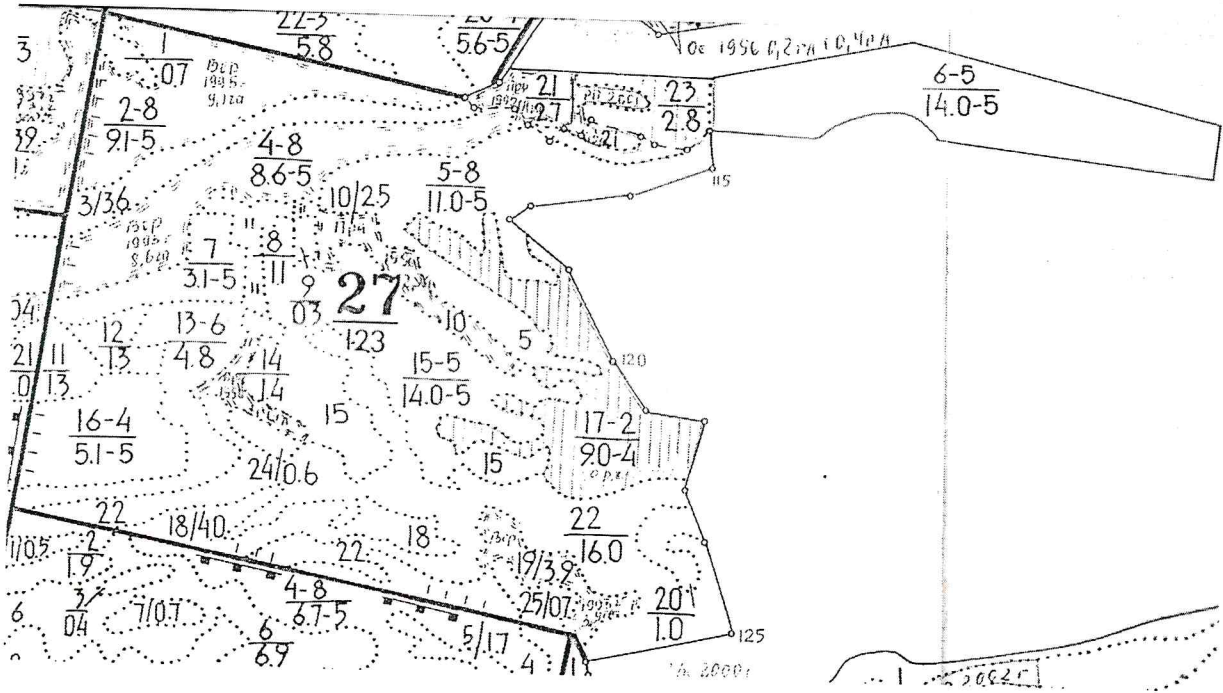
Лесничество (лесопарк) **Красноармейское**

(название)

Участковое лесничество **Мордовинское**, квартал 27

(название)

Собственность - Российской Федерации;



Первый заместитель
министра - начальник
управления лесного
хозяйства
Колдаев А.В.

ФИО

09.11.2014

Дата

Подпись



Карта-схема расположения и границы лесного участка

Саратовская область

(субъект Российской Федерации, муниципальное образование)

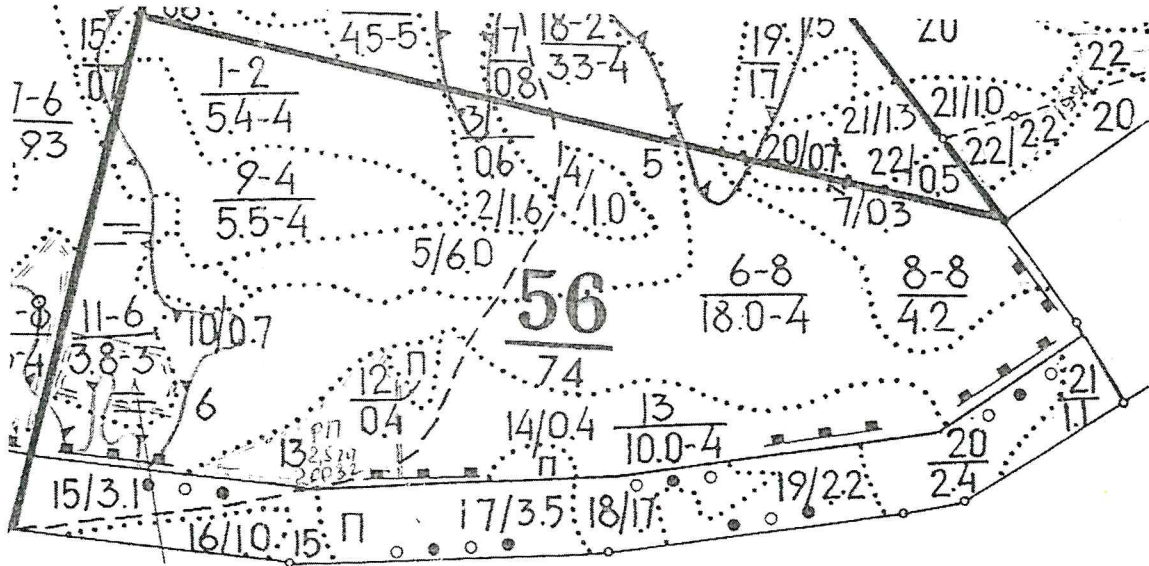
Лесничество (лесопарк) **Красноармейское**

(название)

Участковое лесничество **Мордовинское**, квартал 56

(название)

Собственность - Российской Федерации;



Первый заместитель
министра - начальник
управления лесного
хозяйства

Колдаев А.В.

ФИО

09.11.2017

Подпись

Дата



Карта-схема расположения и границы лесного участка Саратовская область

(субъект Российской Федерации, муниципальное образование)

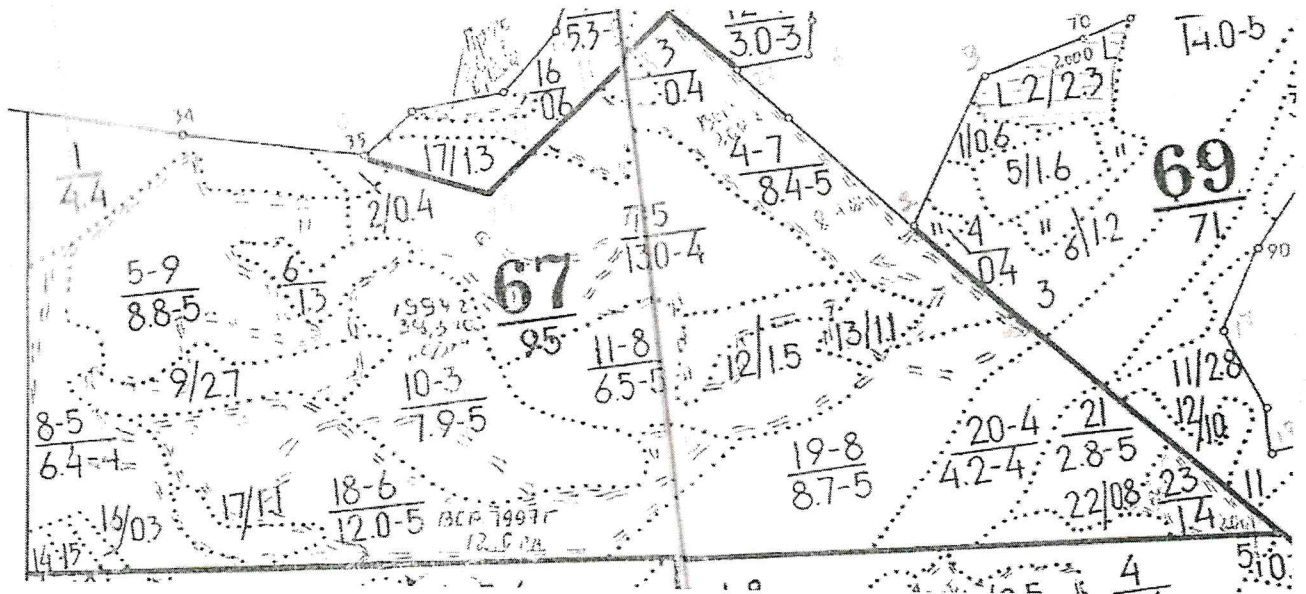
Лесничество (лесопарк) **Красноармейское**

(название)

Участковое лесничество **Мордовинское**, квартал 67

(название)

Собственность - Российской Федерации;



Первый заместитель
министра - начальник
управления лесного
хозяйства

Колдаев А.В.

ФИО

09.11.2014

Дата

Подпись



Карта-схема расположения и границы лесного участка
Саратовская область

(субъект Российской Федерации, муниципальное образование)

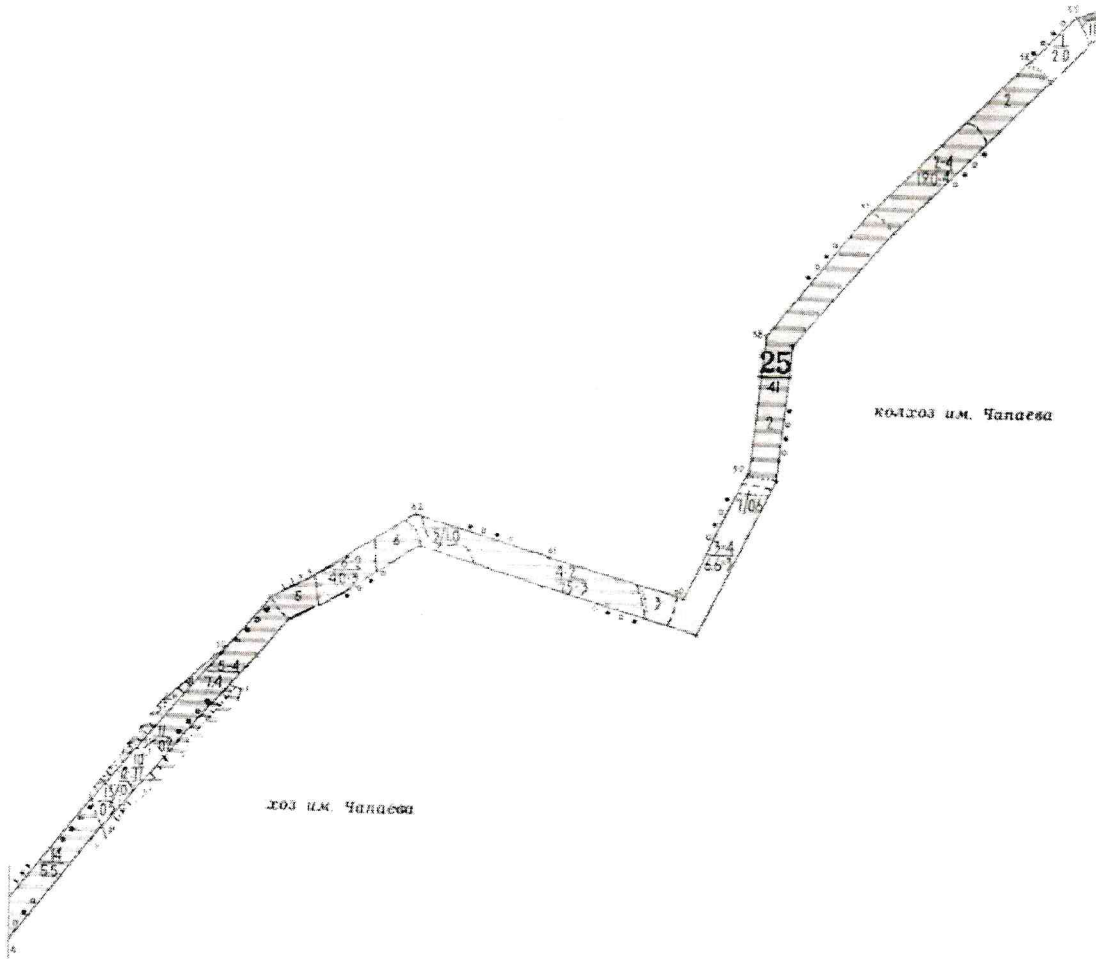
Лесничество (лесопарк) **Красноармейское**

(название)

Участковое лесничество **Золотовское, квартал 25**

(название)

Собственность - Российской Федерации;



Первый заместитель
министра - начальник
управления лесного
хозяйства

Колдаев А.В.

ФИО

09.11.2014

Дата

Подпись



Карта-схема расположения и границы лесного участка Саратовская область

(субъект Российской Федерации, муниципальное образование)

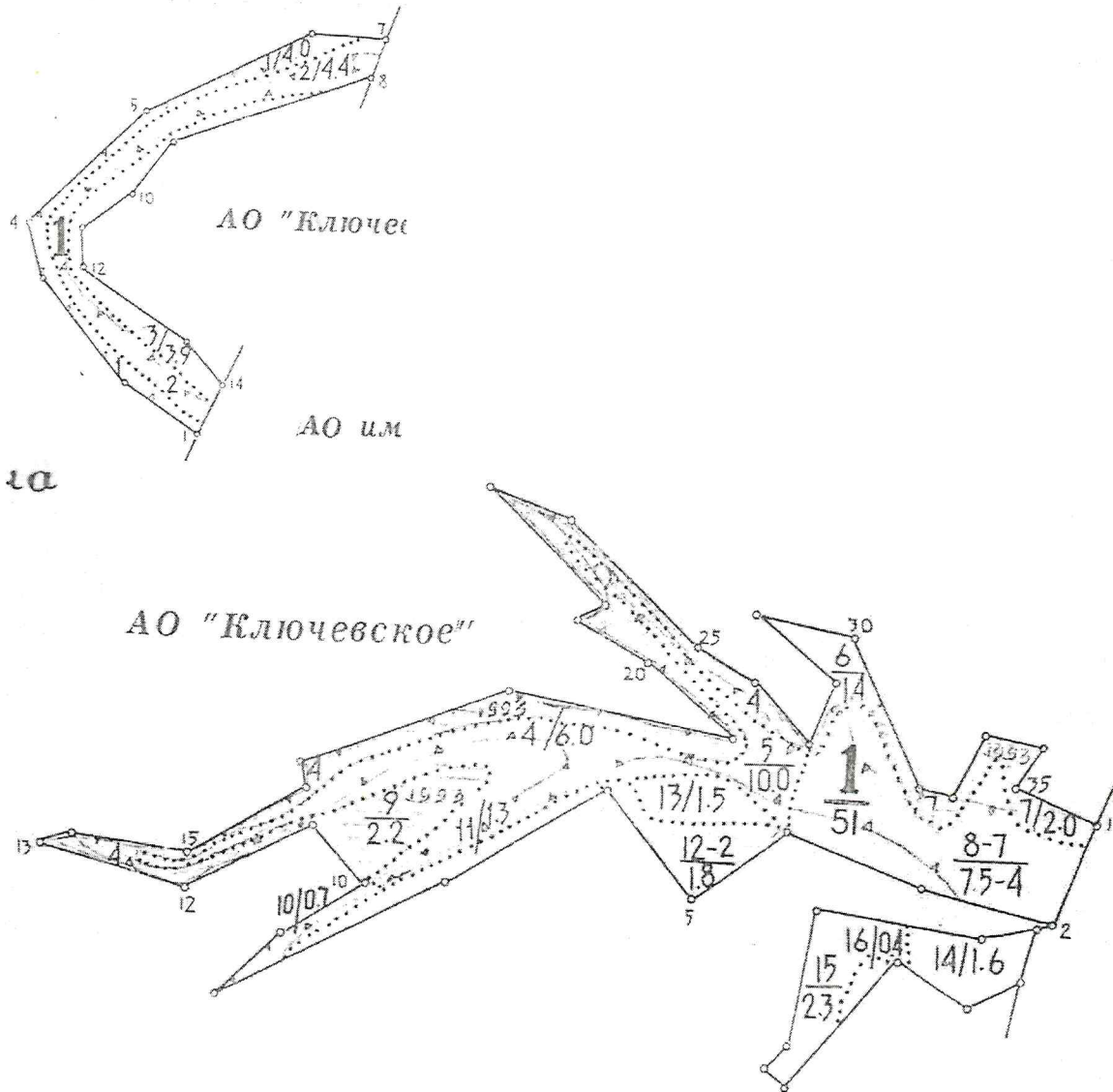
Лесничество (лесопарк) **Красноармейское**

(название)

Участковое лесничество **Нижнебанновское (Меловское)**, квартал 1

(название)

Собственность - Российской Федерации;



Первый заместитель министра -
начальник управления лесного
хозяйства

Колдаев А.В.

ФИО

09.11.2014

Дата

Подпись



Карта-схема расположения и границы лесного участка Саратовская область

(субъект Российской Федерации, муниципальное образование)

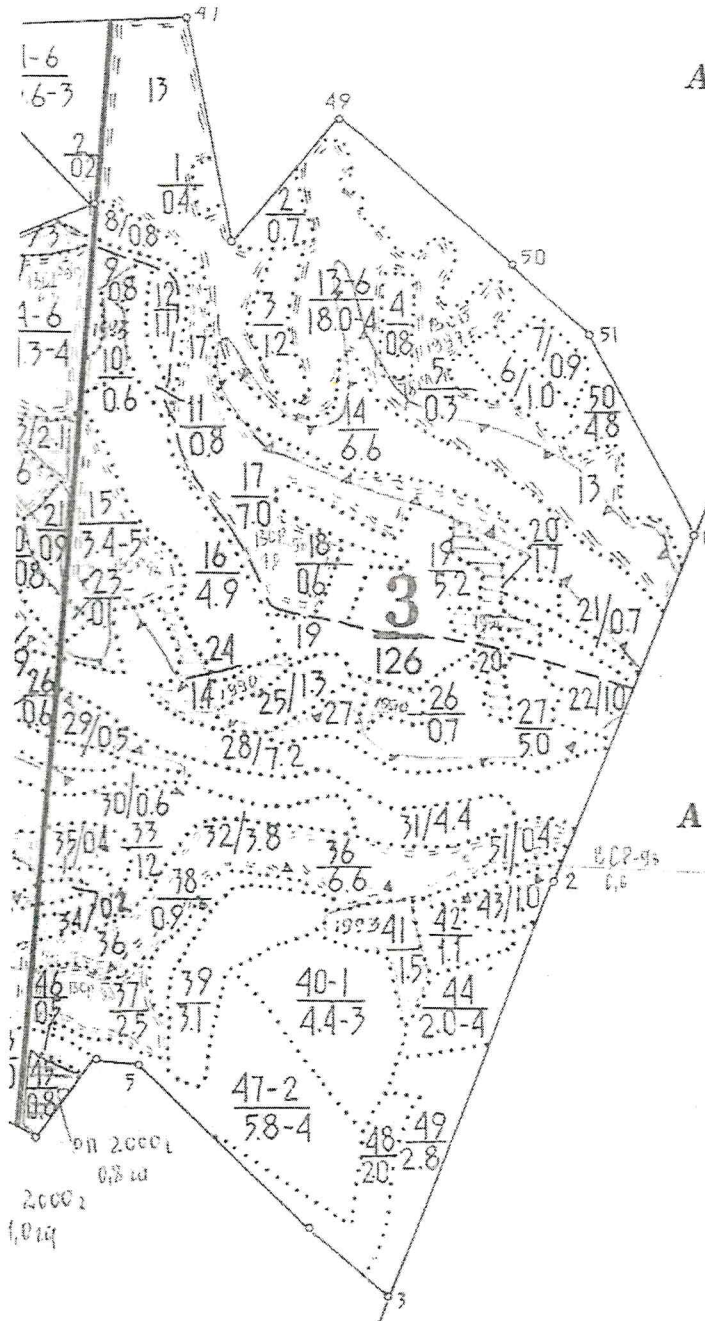
Лесничество (лесопарк) **Красноармейское**

(название)

Участковое лесничество **Нижнебанновское (Меловское)**, квартал 3

(название)

Собственность - Российской Федерации;



Первый заместитель министра -
начальник управления лесного
хозяйства

Колдаев А.В.

ФИО

09.11.2014 Подпись

Дата



Карта-схема расположения и границы лесного участка Саратовская область

(субъект Российской Федерации, муниципальное образование)

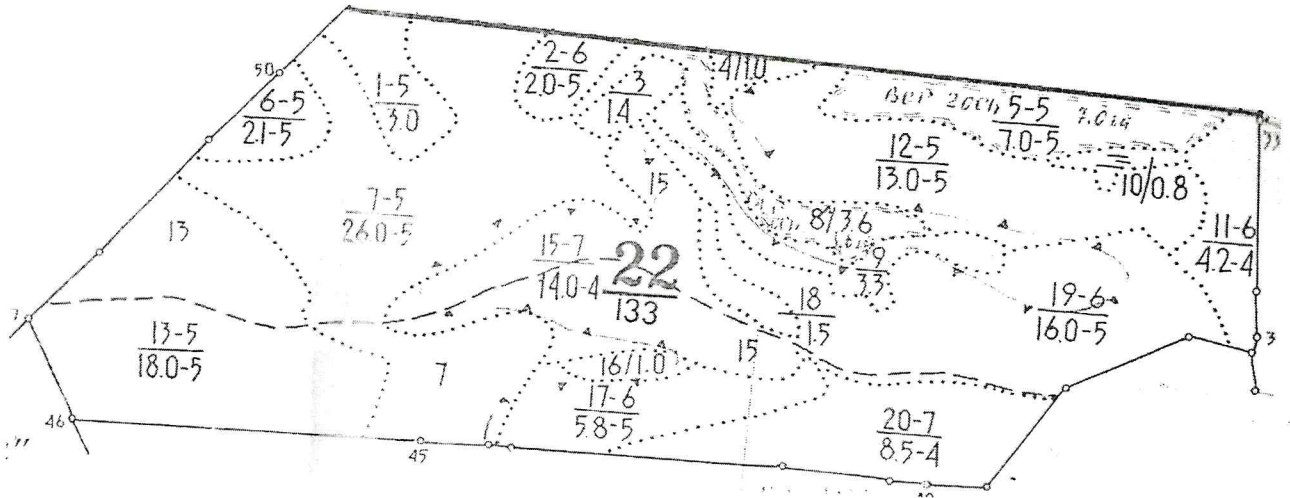
Лесничество (лесопарк) **Красноармейское**

(название)

Участковое лесничество **Нижнебанновское (Меловское)**, квартал 22

(название)

Собственность - Российской Федерации;



Первый заместитель
министра - начальник
управления лесного
хозяйства

Колдаев А.В.

ФИО

09.11.2014

Дата

Подпись



Карта-схема расположения и границы лесного участка

Саратовская область

(субъект Российской Федерации, муниципальное образование)

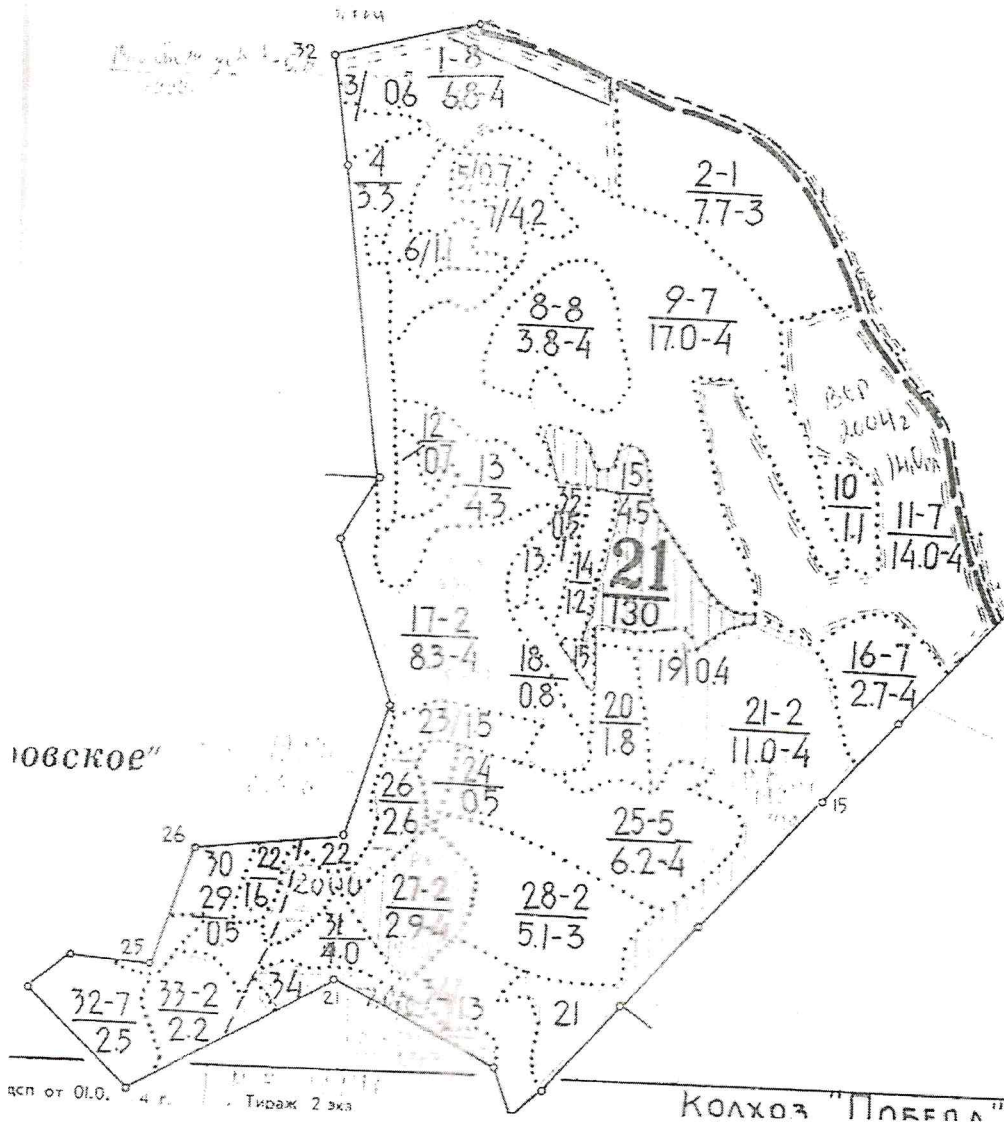
Лесничество (лесопарк) **Красноармейское**

(название)

Участковое лесничество **Нижнебанновское (Меловское)**, квартал 21

(название)

Собственность - Российской Федерации;



Первый заместитель
министра - начальник
управления лесного
хозяйства
Колдаев А.В.

ФИО

09.11.2014

Дата

Подпись



Карта-схема расположения и границы лесного участка

Саратовская область

(субъект Российской Федерации, муниципальное образование)

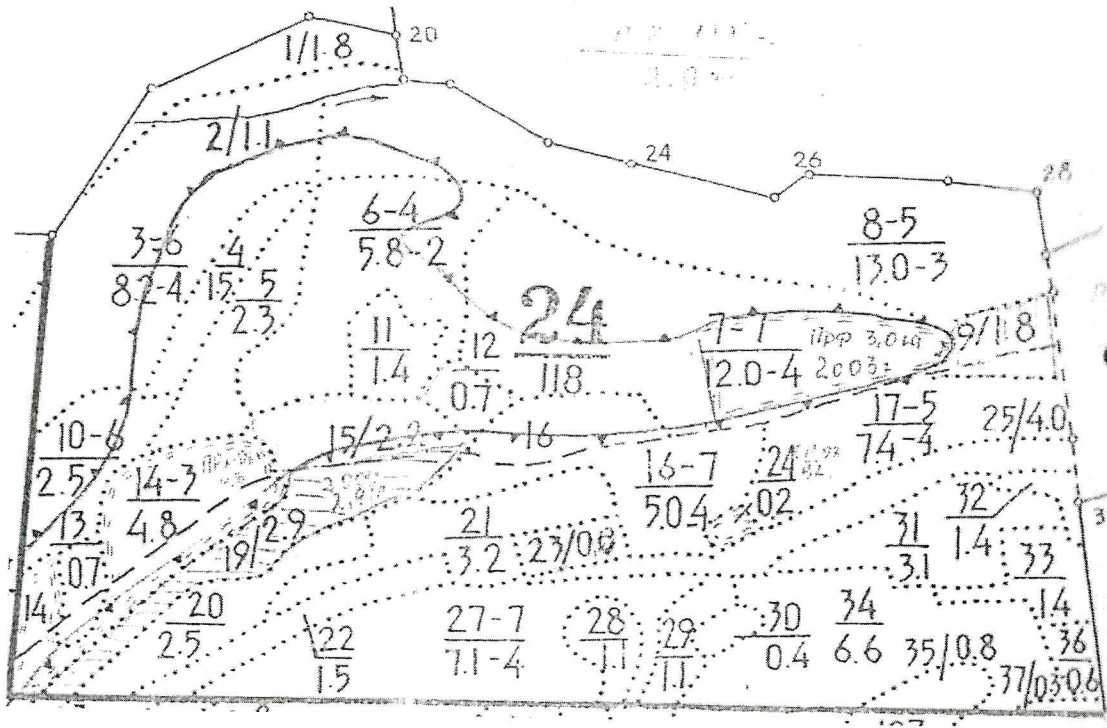
Лесничество (лесопарк) **Красноармейское**

(название)

Участковое лесничество **Нижнебанновское (Меловское)**, квартал 24

(название)

Собственность - Российской Федерации;



Первый заместитель
министра - начальник
управления лесного
хозяйства

Колдаев А.В.

ФИО

09.11.2014

Дата

Подпись



Карта-схема расположения и границы лесного участка Саратовская область

(субъект Российской Федерации, муниципальное образование)

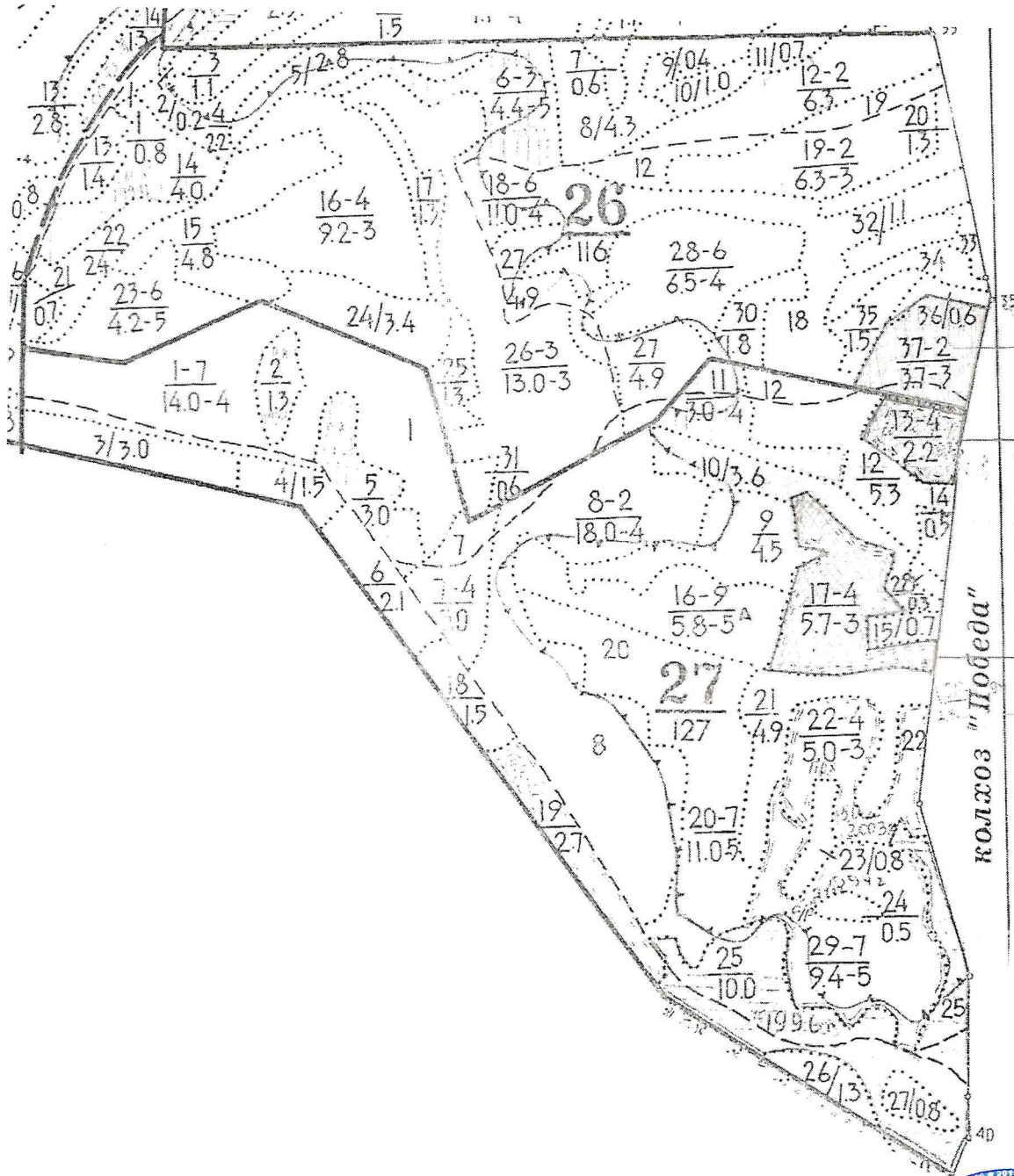
Лесничество (лесопарк) **Красноармейское**

(название)

Участковое лесничество **Нижнебанновское (Меловское)**, квартала 26,27

(название)

Собственность - Российской Федерации;



Первый заместитель министра -
начальник управления лесного
хозяйства

Колдаев А.В.

ФИО

09.11.2014

Подпись

Дата



МП

Карта-схема расположения и границы лесного участка Саратовская область

(субъект Российской Федерации, муниципальное образование)

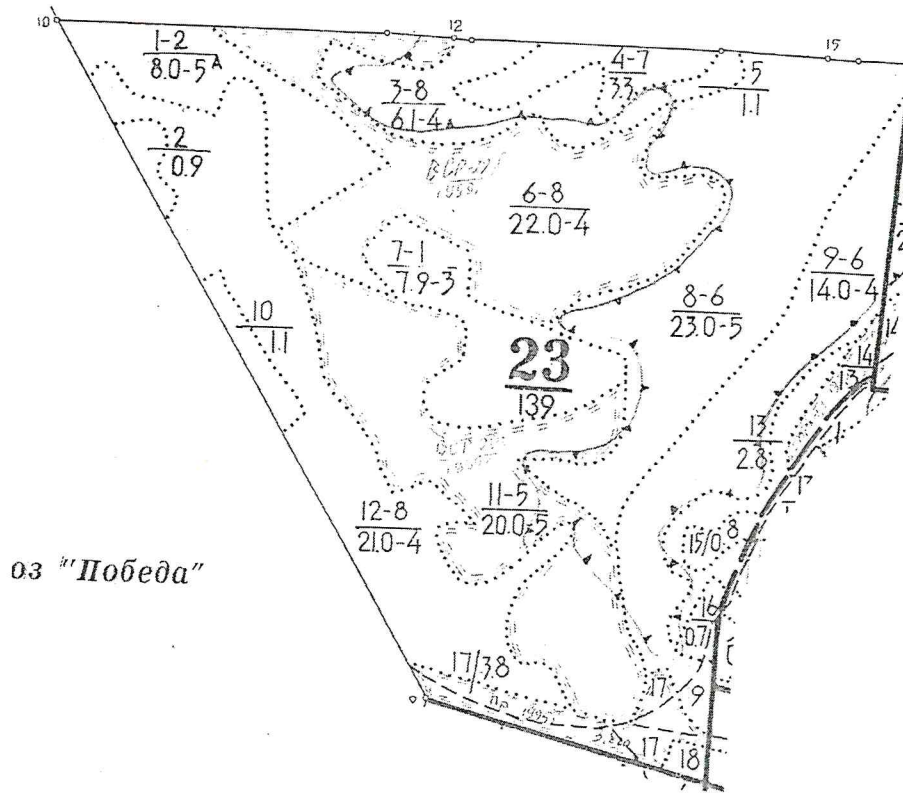
Лесничество (лесопарк) **Красноармейское**

(название)

Участковое лесничество **Нижнебанновское (Меловское)**, квартал 23

(название)

Собственность - Российской Федерации;



Первый заместитель
министра - начальник
управления лесного
хозяйства

Колдаев А.В.

ФИО

09.11.2014

Дата

Подпись



Карта-схема расположения и границы лесного участка Саратовская область

(субъект Российской Федерации, муниципальное образование)

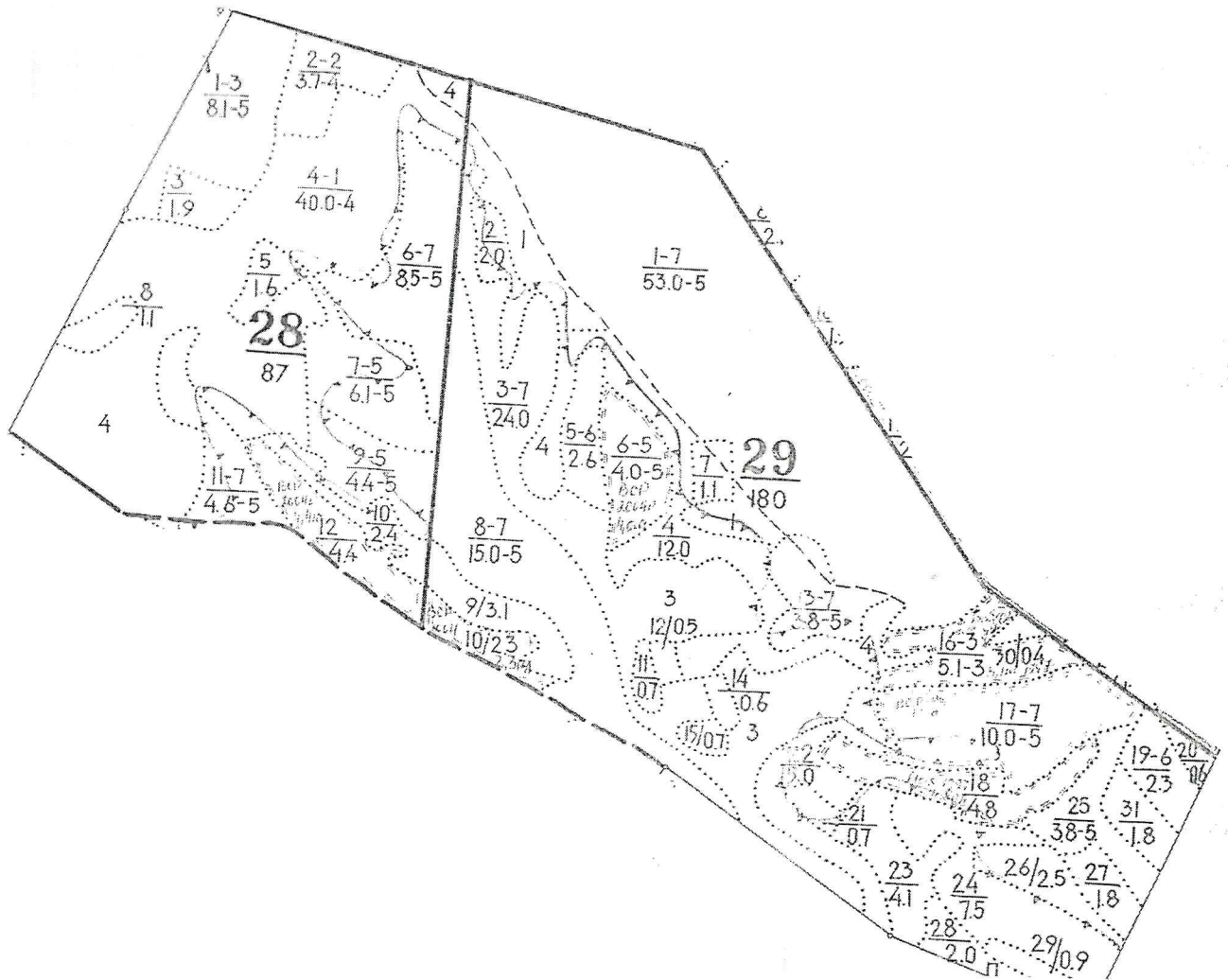
Лесничество (лесопарк) **Красноармейское**

(название)

Участковое лесничество **Нижнебанновское (Меловское)**, квартала 28,29

(название)

Собственность - Российской Федерации;



Первый заместитель
министра - начальник
управления лесного
хозяйства

Колдаев А.В.

ФИО

09.11.2014

Подпись

Дата



Карта-схема расположения и границы лесного участка Саратовская область

(субъект Российской Федерации, муниципальное образование)

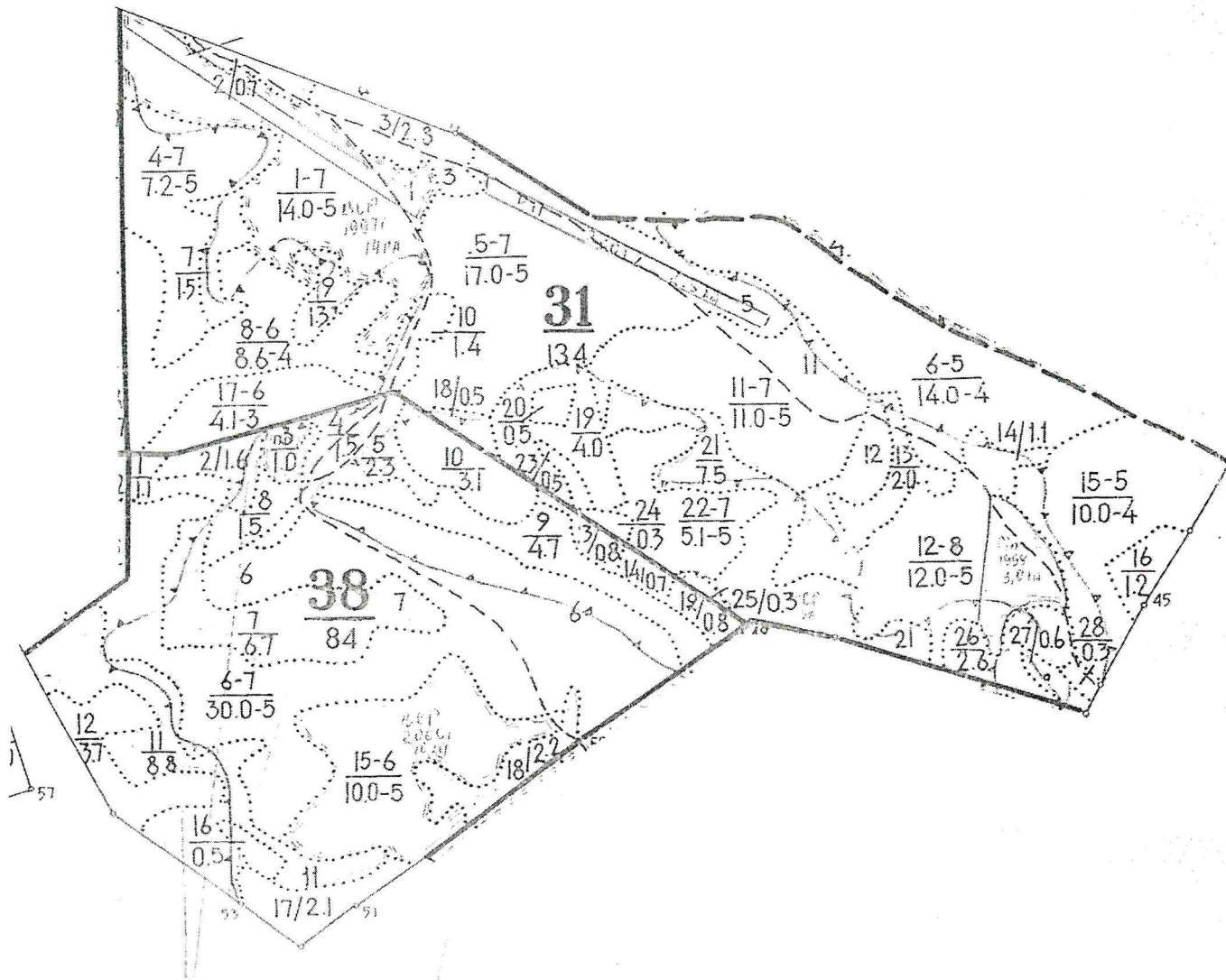
Лесничество (лесопарк) **Красноармейское**

(название)

Участковое лесничество **Нижнебанновское (Меловское)**, квартала 31,38

(название)

Собственность - Российской Федерации;



Первый заместитель
министра - начальник
управления лесного
хозяйства
Колдаев А.В.

ФИО

09.11.2014

Дата

Подпись



Карта-схема расположения и границы лесного участка Саратовская область

(субъект Российской Федерации, муниципальное образование)

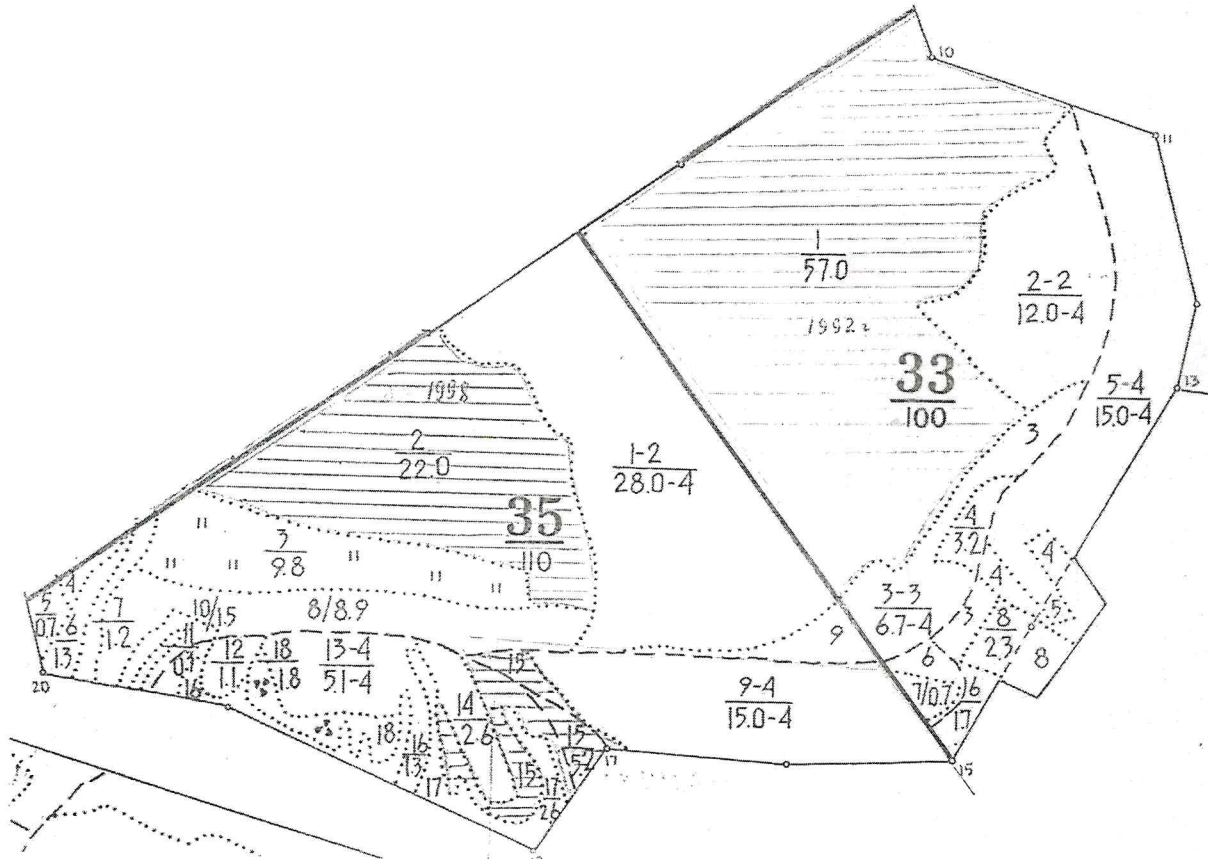
Лесничество (лесопарк) **Красноармейское**

(название)

Участковое лесничество **Нижнебанновское (Меловское)**, квартала 33,35

(название)

Собственность - Российской Федерации;



Первый заместитель
министра - начальник
управления лесного
хозяйства

Колдаев А.В.

ФИО

09.11.2014 Подпись *Колдаев А.В.*

Дата



Карта-схема расположения и границы лесного участка Саратовская область

(субъект Российской Федерации, муниципальное образование)

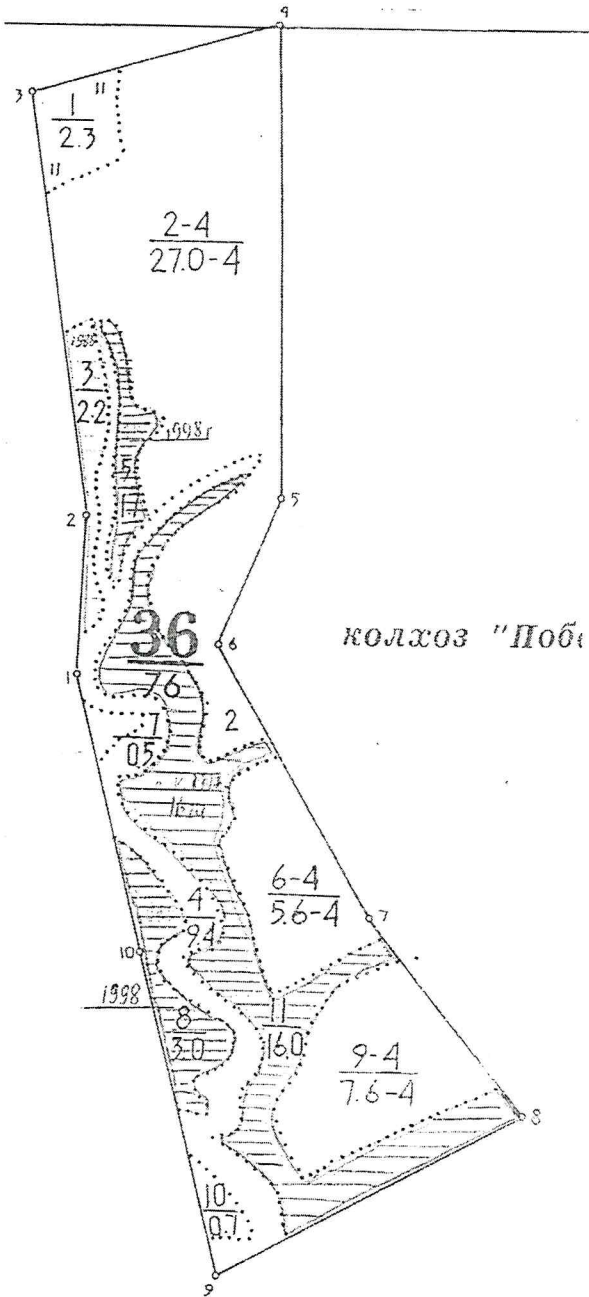
Лесничество (лесопарк) **Красноармейское**

(название)

Участковое лесничество **Нижнебанновское (Меловское)**, квартал 36

(название)

Собственность - Российской Федерации;



Первый заместитель министра -
начальник управления лесного
хозяйства

Колдаев А.В.

ФИО



09.11.2014

Подпись

Дата

МП

Карта-схема расположения и границы лесного участка Саратовская область

(субъект Российской Федерации, муниципальное образование)

Лесничество (лесопарк) **Красноармейское**

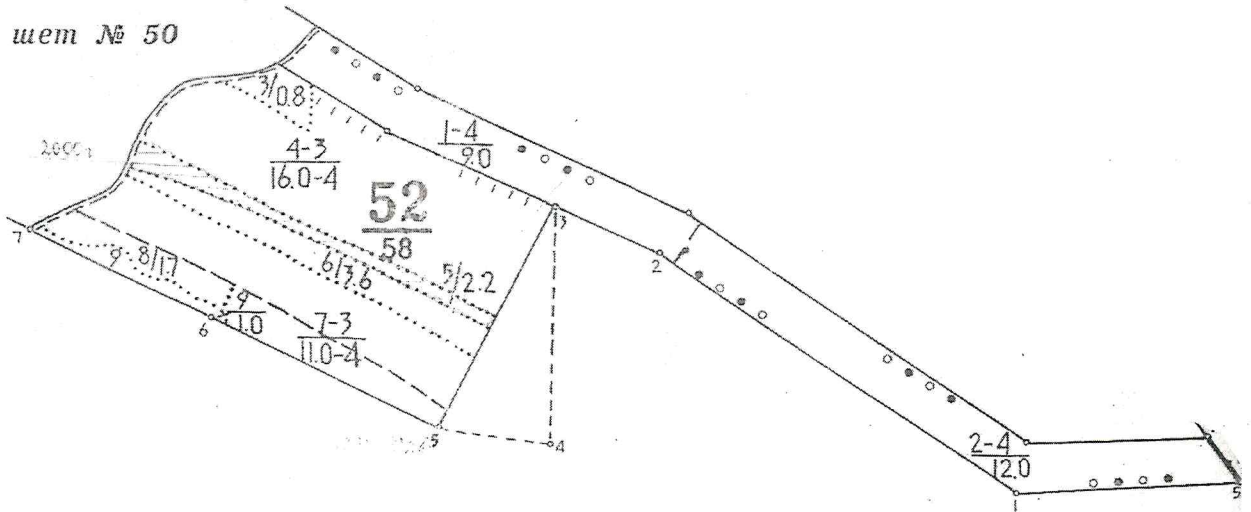
(название)

Участковое лесничество **Нижнебанновское (Меловское)**, квартал 52

(название)

Собственность - Российской Федерации;

шет № 50



Первый заместитель
министра - начальник
управления лесного
хозяйства

Колдаев А.В.

ФИО

09.11.2014

Дата

Подпись



Карта-схема расположения и границы лесного участка Саратовская область

(субъект Российской Федерации, муниципальное образование)

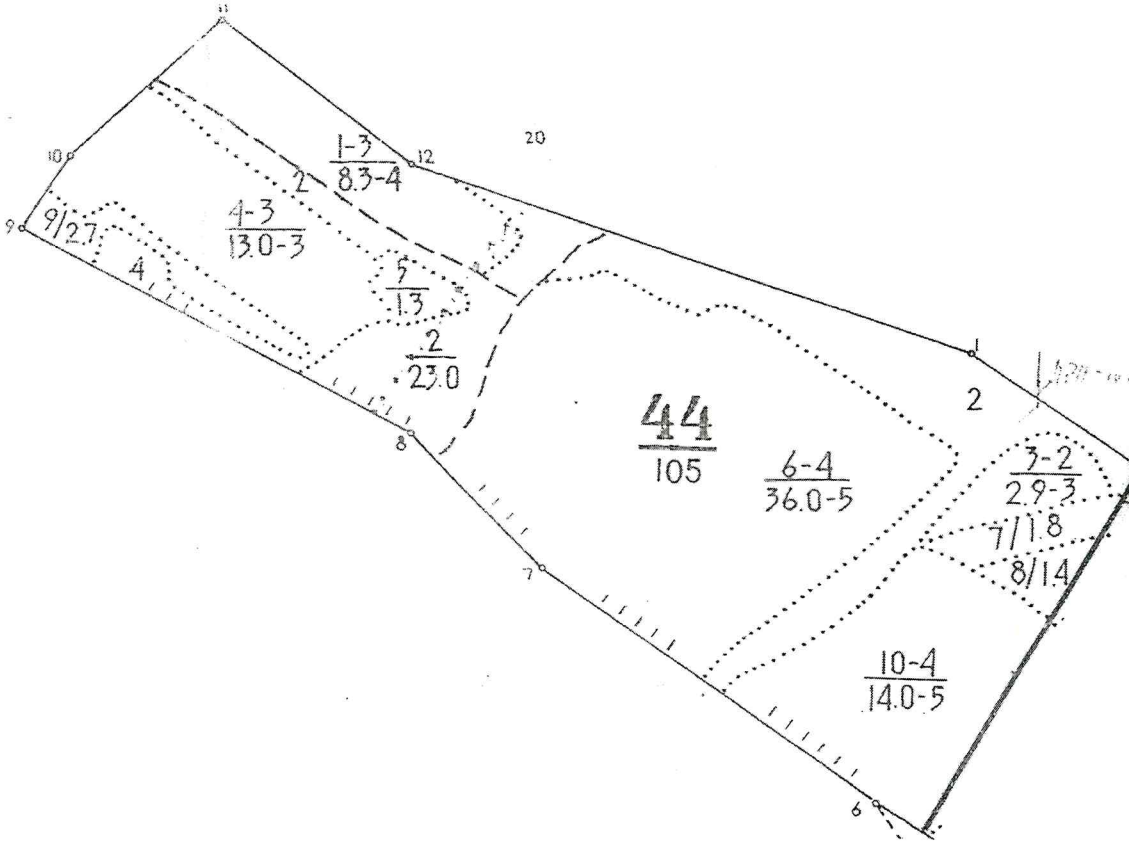
Лесничество (лесопарк) **Красноармейское**

(название)

Участковое лесничество **Нижнебанновское (Меловское)**, квартал 44

(название)

Собственность - Российской Федерации;



Первый заместитель
министра - начальник
управления лесного
хозяйства

Колдаев А.В.

ФИО

09.11.2017

Дата

Подпись



Карта-схема расположения и границы лесного участка

Саратовская область

(субъект Российской Федерации, муниципальное образование)

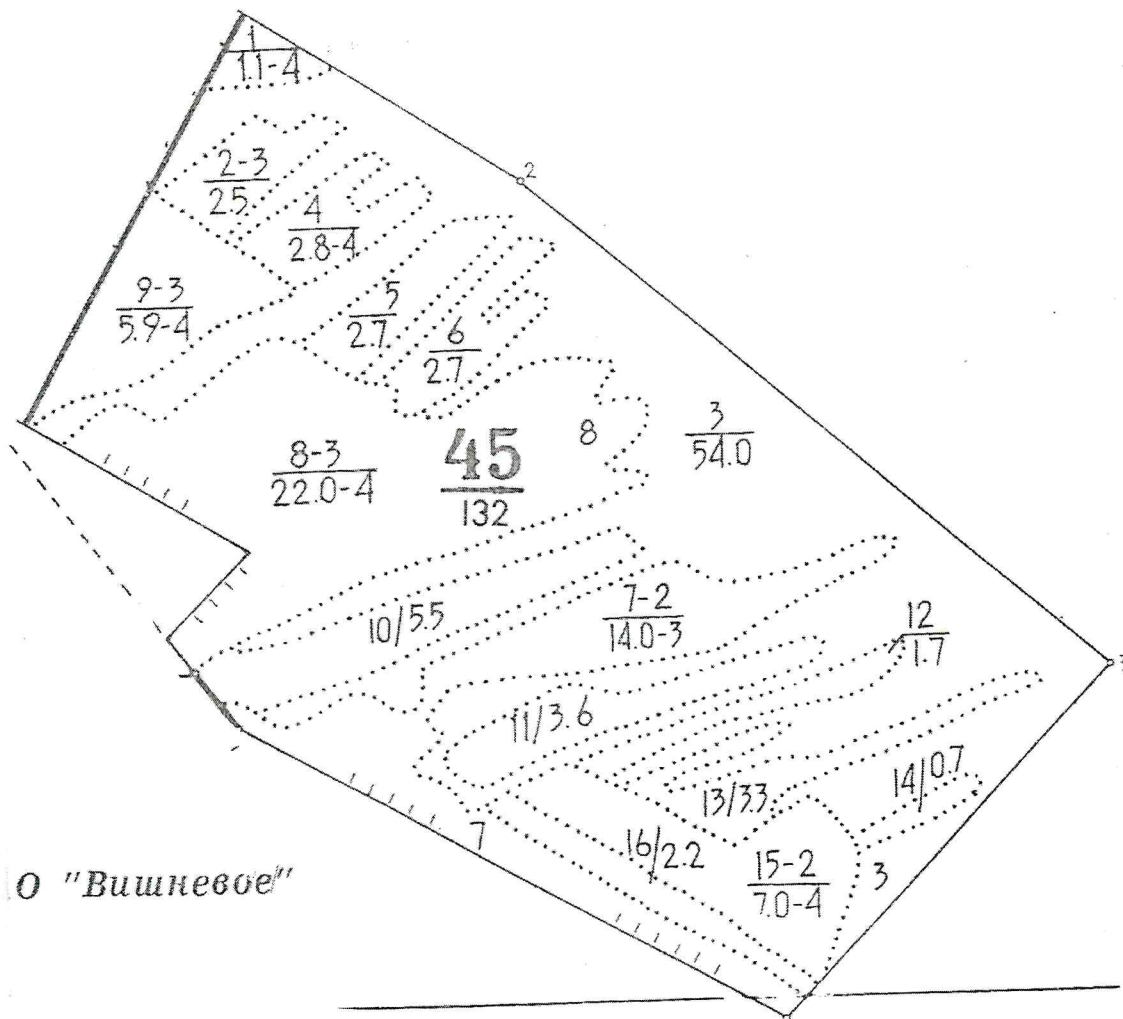
Лесничество (лесопарк) **Красноармейское**

(название)

Участковое лесничество **Нижнебанновское (Меловское)**, квартал 45

(название)

Собственность - Российской Федерации;



О "Вишневое"

Первый заместитель
министра - начальник
управления лесного
хозяйства

Колдаев А.В.

ФИО

09.11.2014

Дата

Подпись



Карта-схема расположения и границы лесного участка Саратовская область

(субъект Российской Федерации, муниципальное образование)

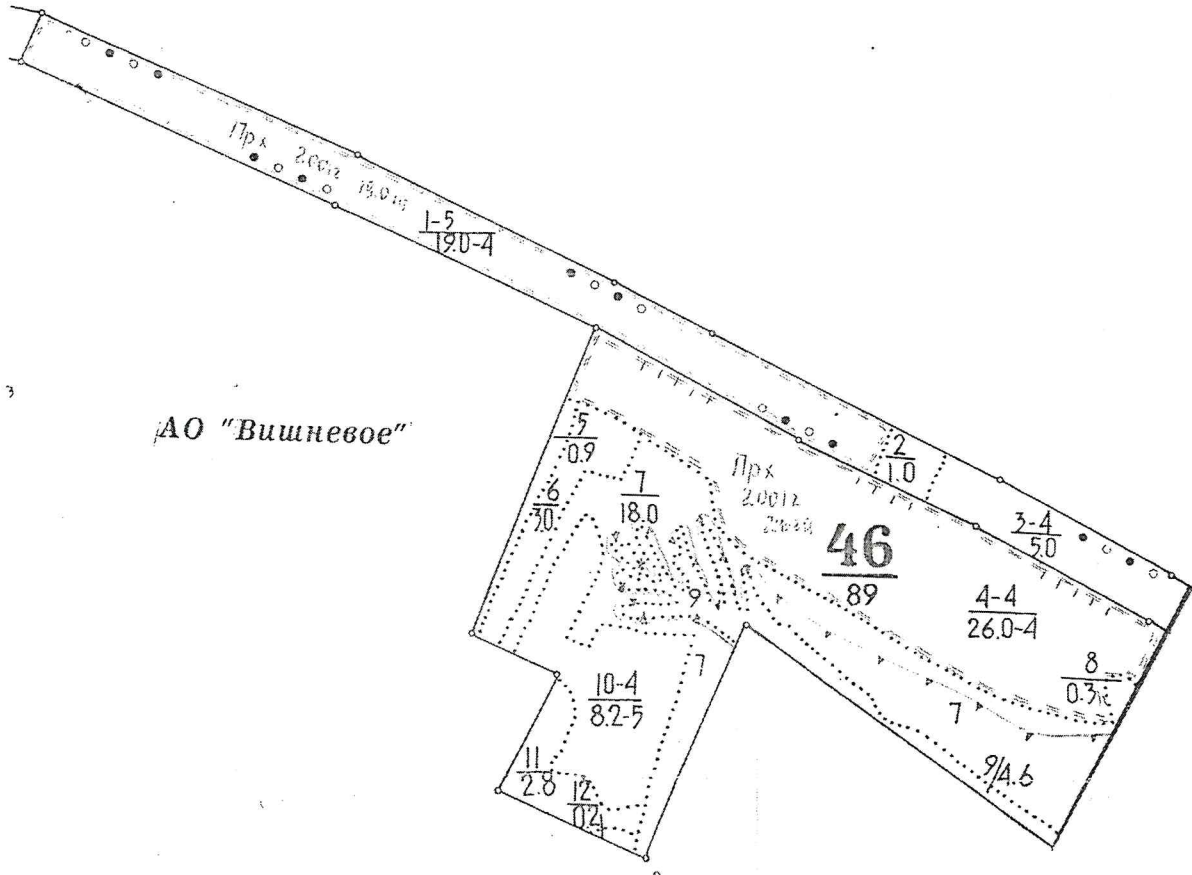
Лесничество (лесопарк) **Красноармейское**

(название)

Участковое лесничество **Нижнебанновское (Меловское)**, квартал 46

(название)

Собственность - Российской Федерации;



Первый заместитель
министра - начальник
управления лесного
хозяйства

Колдаев А.В.

ФИО

09.11.2014 Подпись

Дата



Карта-схема расположения и границы лесного участка

Саратовская область

(субъект Российской Федерации, муниципальное образование)

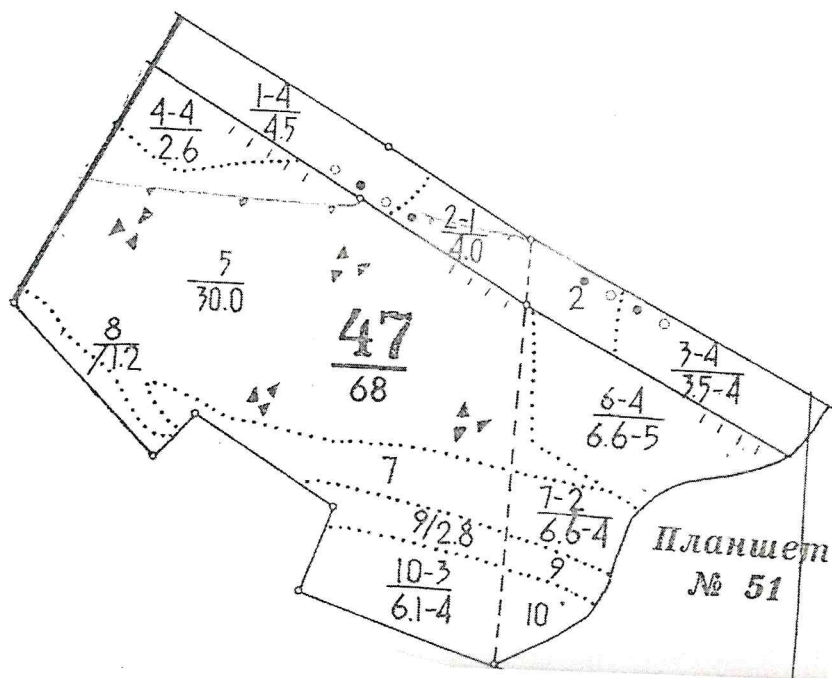
Лесничество (лесопарк) **Красноармейское**

(название)

Участковое лесничество **Нижнебанновское (Меловское)**, квартал 47

(название)

Собственность - Российской Федерации;



Первый заместитель министра -
начальник управления лесного
хозяйства

Колдаев А.В.

ФИО

09.11.2014

Дата

Подпись



Карта-схема расположения и границы лесного участка

Саратовская область

(субъект Российской Федерации, муниципальное образование)

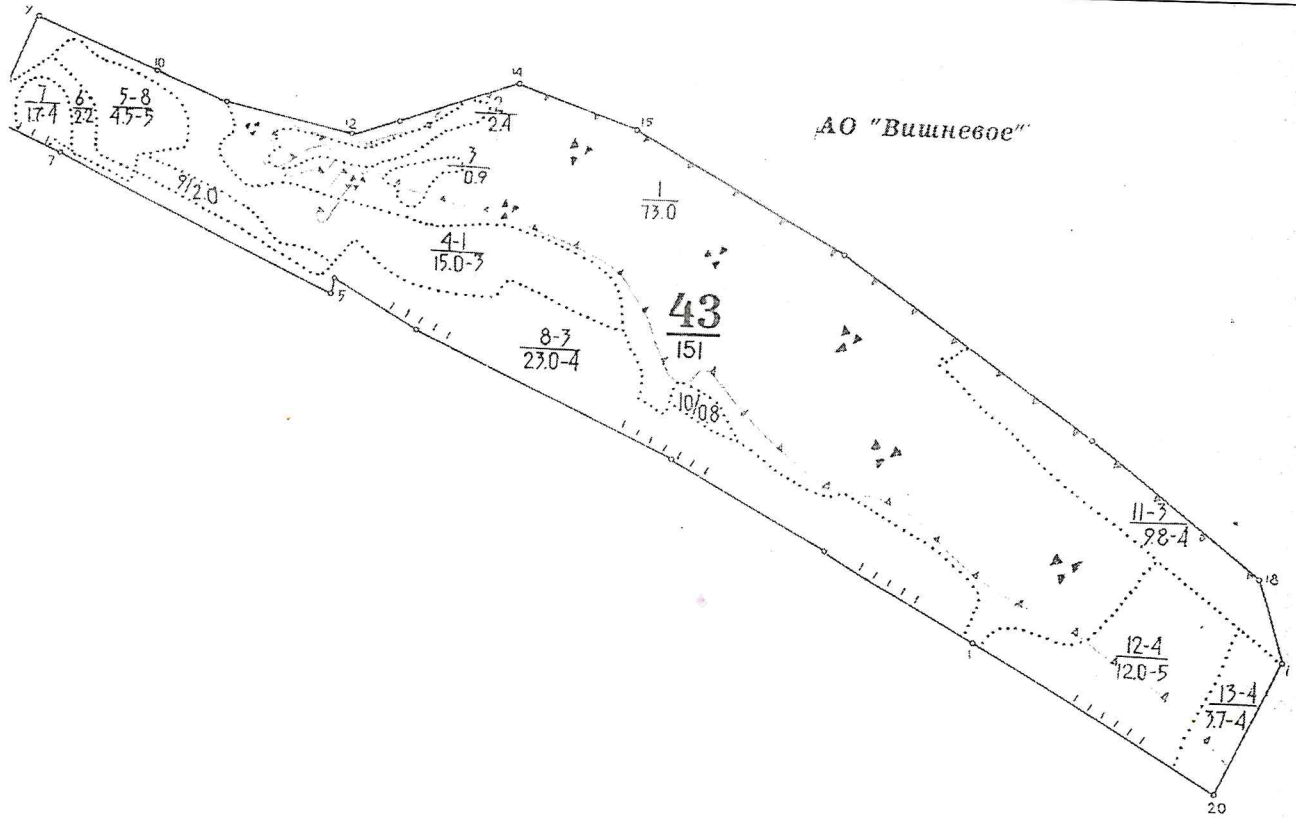
Лесничество (лесопарк) **Красноармейское**

(название)

Участковое лесничество **Нижнебанновское (Меловское)**, квартал 43

(название)

Собственность - Российской Федерации;



Первый заместитель министра -
начальник управления лесного
хозяйства

Колдаев А.В.

ФИО

09.11.2014

Дата

Подпись



Карта-схема расположения и границы лесного участка Саратовская область

(субъект Российской Федерации, муниципальное образование)

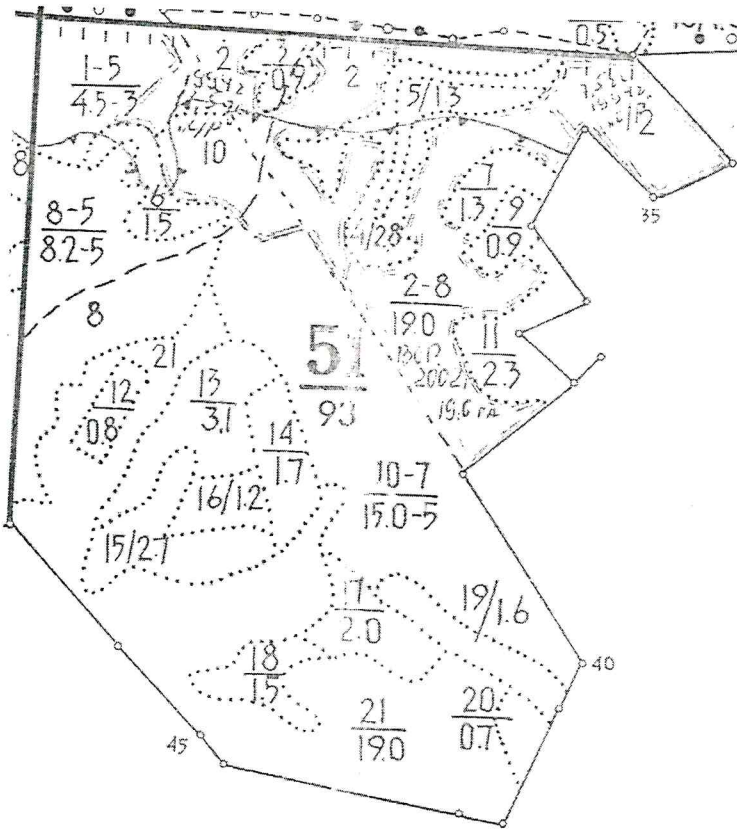
Лесничество (лесопарк) **Красноармейское**

(название)

Участковое лесничество **Нижнебанновское (Меловское)**, квартал 51

(название)

Собственность - Российской Федерации;



Первый заместитель
министра - начальник
управления лесного
хозяйства

Колдаев А.В.

ФИО

09.11.2014 Подпись

Дата



Карта-схема расположения и границы лесного участка Саратовская область

(субъект Российской Федерации, муниципальное образование)

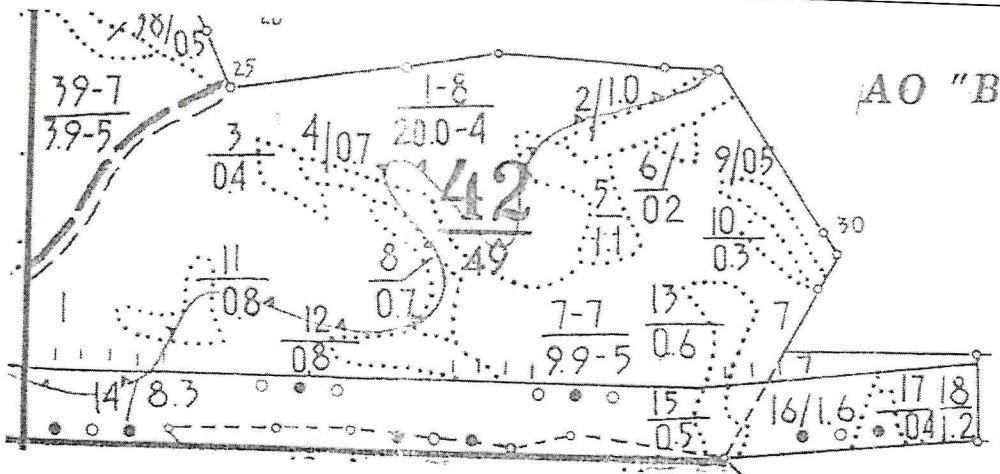
Лесничество (лесопарк) **Красноармейское**

(название)

Участковое лесничество **Нижнебанновское (Меловское)**, квартал 42

(название)

Собственность - Российской Федерации;



Первый заместитель
министра - начальник
управления лесного
хозяйства

Колдаев А.В.

ФИО

09.11.2017

Дата

Подпись



Карта-схема расположения и границы лесного участка

Саратовская область

(субъект Российской Федерации, муниципальное образование)

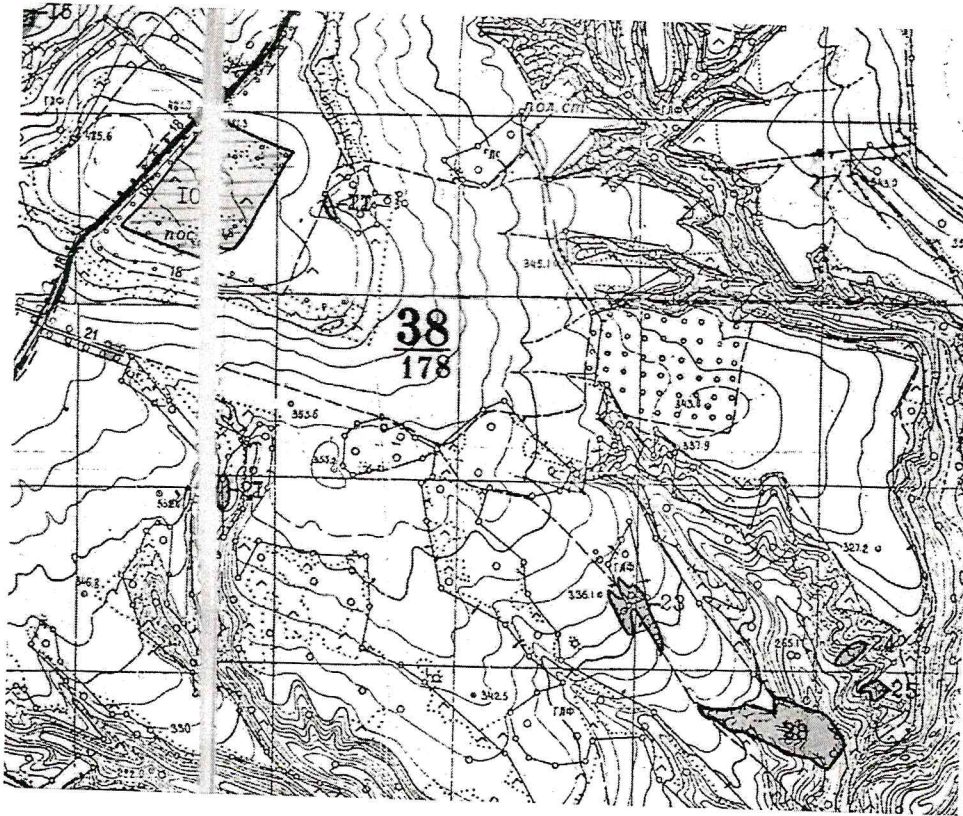
Лесничество (лесопарк) **Красноармейское**

(название)

Участковое лесничество **Нижнебанновское**, квартал с38, выд.10

(название)

Собственность - Российской Федерации;



Первый заместитель
министра - начальник
управления лесного
хозяйства

Колдаев А.В.

ФИО

09.11.2017

Дата

Подпись



Карта-схема расположения и границы лесного участка Саратовская область

(субъект Российской Федерации, муниципальное образование)

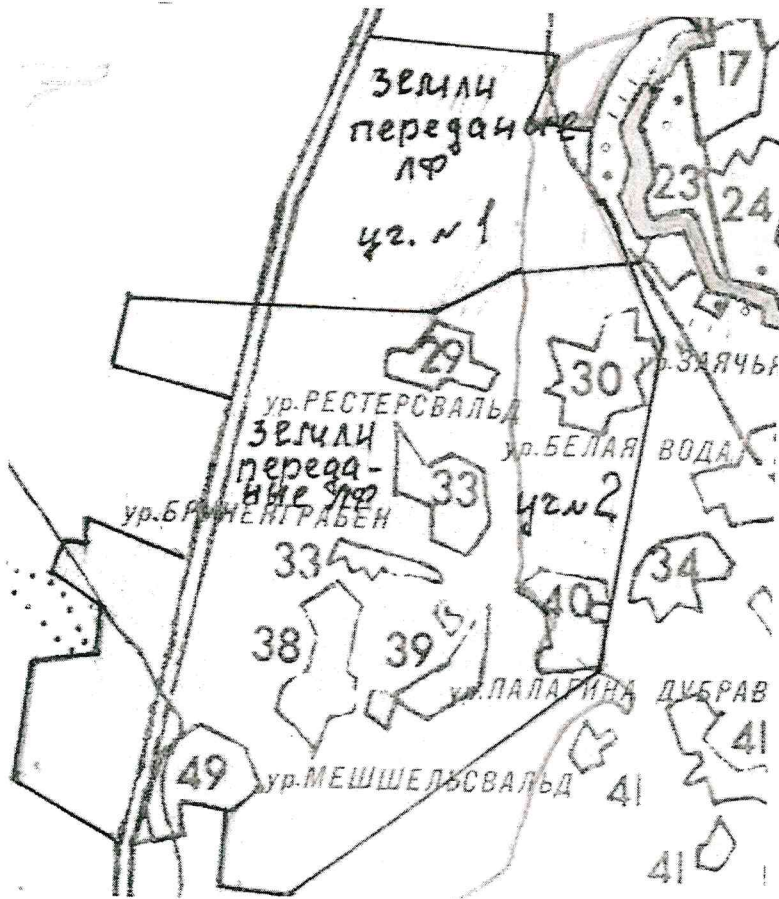
Лесничество (лесопарк) **Красноармейское**

(название)

Участковое лесничество **Нижнебанновское**, квартала уч.1, уч.2

(название)

Собственность - Российской Федерации;



Первый заместитель министра -
начальник управления лесного
хозяйства

Колдаев А.В.

ФИО

09.11.2017

Дата

Подпись

