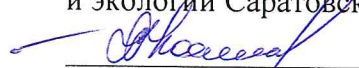


УТВЕРЖДАЮ:

Первый заместитель министра – начальник
управления лесного хозяйства
министерства природных ресурсов
и экологии Саратовской области

 Колдаев А.В.

«27» сентября 2017 г.

Акт

лесопатологического обследования № 016/01

лесных насаждений Аркадакского лесничества (лесопарка)

Саратовская область (субъект Российской Федерации)

Способ лесопатологического обследования: 1. Визуальный

2. Инструментальный

V

Место проведения

Участковое лесничество	Урочище (дача)	Квартал (кварталы)	Выдел (выделы)	Площадь, га
Турковское		19	12	40,0

Лесопатологическое обследование проведено на общей площади 2,0 га.

2. Инструментальное обследование лесного участка

2.1. Фактическая таксационная характеристика лесного насаждения соответствует(не соответствует) (нужное подчеркнуть) таксационному описанию. Причины несоответствия: лесоустройство проводилось 23 года назад.

Ведомость лесных участков с выявленными несоответствиями таксационным описаниям приведена в приложении № 1 к Акту.

2.2. Состояние насаждений: **с нарушенной устойчивостью с утраченной устойчивостью**

V

причины повреждения: микоз сосудистый дуба

В том числе:

заселено (отработано) стволовыми вредителями

Вид вредителя	Порода	Встречаемость (% заселённых деревьев)	Степень заселения лесного насаждения (слабая, средняя, сильная)
-			

Повреждено огнём

Вид пожара	Порода	Состояние корневых лап		Состояние корневой шейки		Подсушивание луба	
		процент повреждённых огнём корней	процент деревьев с данным повреждением	ожог корневой шейки по окружности (1/4; 2/4;3/4;более 3/4)	процент деревьев с данным повреждением	по окружности (1/4; 2/4;3/4;более 3/4)	процент деревьев с данным повреждением
-							

Поражено болезнями

Вид болезни	Порода	Встречаемость (% поражённых деревьев)	Степень поражения лесного насаждения (слабая, средняя, сильная)
Микоз сосудистый дуба	дуб	36	сильная

2.3. Выборке подлежит 52 % деревьев,

в том числе:

ослабленных 17 % (причины назначения) _____

сильно ослабленных 13% (причины назначения) _____

усыхающих 6% (причины назначения) _____

свежего сухостоя 18 %,

в том числе: свежего ветровала 16 %

свежего бурелома %

старого ветровала %

в том числе: старого бурелома 18 %

старого сухостоя %

аварийных %

2.4. Полнота лесного насаждения после уборки деревьев, подлежащих рубке, составит 0,24

Критическая полнота для данной категории лесных насаждений составляет - 0,3

ЗАКЛЮЧЕНИЕ

С целью предотвращения негативных процессов или снижения ущерба от их воздействия назначено:

Участковое лесничество	Урочище (дача)	Квартал	Выдел	Площадь, выдела, га	Вид мероприятия	Площадь, мероприятия, га	Порода	Запас на выдел, куб.м	Крайние сроки проведения
Турковское		19	12	40,0	ССР	2,0	Д	180	4 кв.2018г

Ведомость перечета деревьев, назначенных в рубку, и абрислесного участка прилагаются (приложение 2 и 3 к Акту)

Меры по обеспечению возобновления искусственное лесовосстановление.

Мероприятия, необходимые для предупреждения повреждения или поражения смежных насаждений сбор в кучи порубочных остатков и сжигание в непожароопасный период.


Сведения для расчёта степени повреждения:

Год образования старого сухостоя 2013 год;

Основная причина повреждения древесины микоз сосудистый дуба

Дата проведения обследований 14.09.2017г.

Исполнитель работ по проведению лесопатологического обследования:

ФИО Моисеев А.В. Подпись 

Ведомость лесных участков с выявленными несоответствиями таксационным описаниям

Источник данных	Год проведения лесосурействва	Номер квартала	Номер выдела	Площадь выдела, га	Целевое назначение лесов	Категория защитных лесов	Номер лесопатологического выдела	Площадь лесопатологического выдела, га	Таксационная характеристика											Заложено пробных площадей				
									состав	порода	возраст, лет	средняя высота, м	средний диаметр, см	тип леса	тип условий местопрорастания	полнота	бонитет	запас, куб.м/га	количество, шт.	общая площадь, га				
ТО	1993	19	12	40,0	защитные	Нерестохранные полосы	1	2,0	9Длв1Ос+Лп+В	Д	90	23	32	Деж к	ДЗП	0,5	2	180						
Ф	2017	19	12	40,0	защитные	Нерестохранные полосы	1	2,0	9Длв1Ос+Лп+В	Д	113	23	32	Деж к	ДЗП	0,5	2	180	1					2,0

Примечание:

ТО – таксационные описания

Ф - фактическая характеристика лесного насаждения

Исполнитель работ по проведению лесопатологического обследования:

ФИО Моисеев А.В. Подпись



Результаты проведения лесопатологического обследования лесных насаждений за 2017 г.

(месяц)

Субъект Российской Федерации Саратовская область, Лесничество (лесопарк) Аркадакское
Участковое лесничество Турковское Урочище (лесная дача) _____

19	1	2	3	4	5	6	7	8	Таксационная характеристика лесного насаждения								17	18	Распределение деревьев по категориям состояния, % от запаса											30	31	32	Назначенные мероприятия			
									9	10	11	12	13	14	15	16			19	20	21	22	23	24	25	26	27	28	29				33	34		
1	2	3	4	5	6	7	8	9	10	11	12	13	14	15	16	17	18	19	20	21	22	23	24	25	26	27	28	29	30	31	32	33	34	ср	вид	
Номер квартала	Номер выдела	Площадь выдела, га	Целевое назначение лесов	Категория защитных лесов	Номер лесопатологического выдела	Площадь лесопатологического выдела, га	9Дпв1Ос+Лп+В	состав	порода	возраст	средняя высота, м	средний диаметр, см	тип леса	полнота	бонитет	запас, куб. м/га	Число деревьев на пробе, шт.	без признаков ослабления	ослабленные	сильно ослабленные	усыхающие	свежий сухостой	старый сухостой	свежий ветровал	старый ветровал	свежий бурелом	старый бурелом	аварийные деревья	Признаки повреждения деревьев	Доля повреждённых деревьев, %	Причина ослабления, повреждения	52	Подлежит рубке, %			
19	12	40,0	защитные	149	1	2,0	9Дпв1Ос+Лп+В	дуб	113	23	32	Декк	0,5	2	180	278	12	17	13	6	18	16	0	18	0	0	0	801	36	275	52					

Исполнитель работ по проведению лесопатологического обследования:

ФИО Мойсеев А.В. Подпись 

Дата составления документа 14.09.2017 Телефон (884542)4-17-71

Ведомость перечета деревьев, назначенных в рубку
ВРЕМЕННАЯ ПРОБНАЯ ПЛОЩАДЬ № 1

Субъект Российской Федерации Саратовская область

Лесничество (лесопарк) Турковское Квартал 19 Выдел 12

Площадь 40,0 га,

Номер очага вредных организмов _____ Размер пробной площади 2,0га

Таксационная характеристика:

Тип леса Дежк Состав 9Дпв1Ос+Лп+В Возраст 113 Бонитет 2

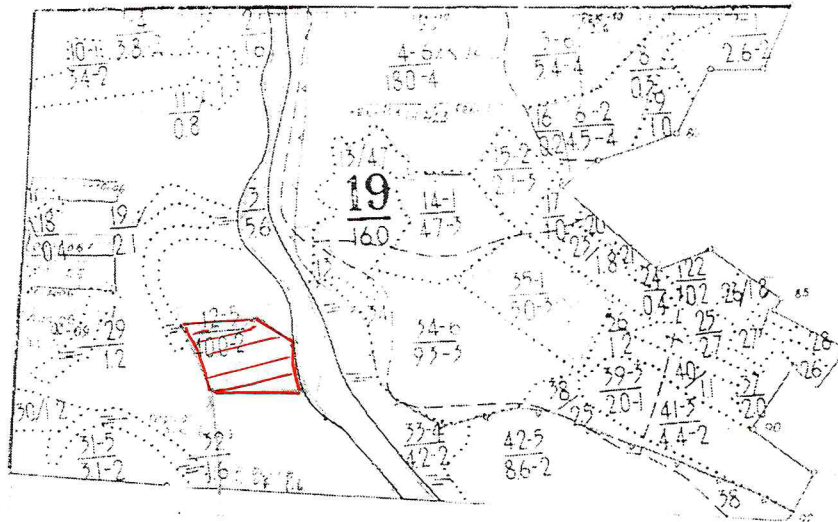
Полнота 0,5 Запас на га 173 Возобновление _____ - _____

Время и причина ослабления лесного насаждения 2016 г., микоз сосудистый дуба

Тип очага вредных организмов: эпизодический, хронический (подчеркнуть)

Фаза развития очага вредных организмов: начальная, нарастания численности, собственно вспышка, кризис (подчеркнуть)

Состояние лесного насаждения, намечаемые мероприятия: поврежденные и ослабленные деревья, требуется проведение СОМ (ССР)



Номера точек	Координаты	Длина, м
1-2	51.985778 43.333768	450
2-3	51.985514 43.339862	200
3-4	51.986941 43.339519	150
4-5	51.988421 43.338317	180
5-6	51.988368 43.340978	110
6-7	51.987417 43.342266	100
7-3	51.986571 43.342695	200

Исполнитель работ по проведению лесопатологического обследования:

ФИО Моисеев А.В. Подпись Моисеев

Дата составления документа 14.09.2017 Телефон (884542)4-17-71

ВЕДОМОСТЬ ПЕРЕЧЕТА ДЕРЕВЬЕВ

Порода: дуб

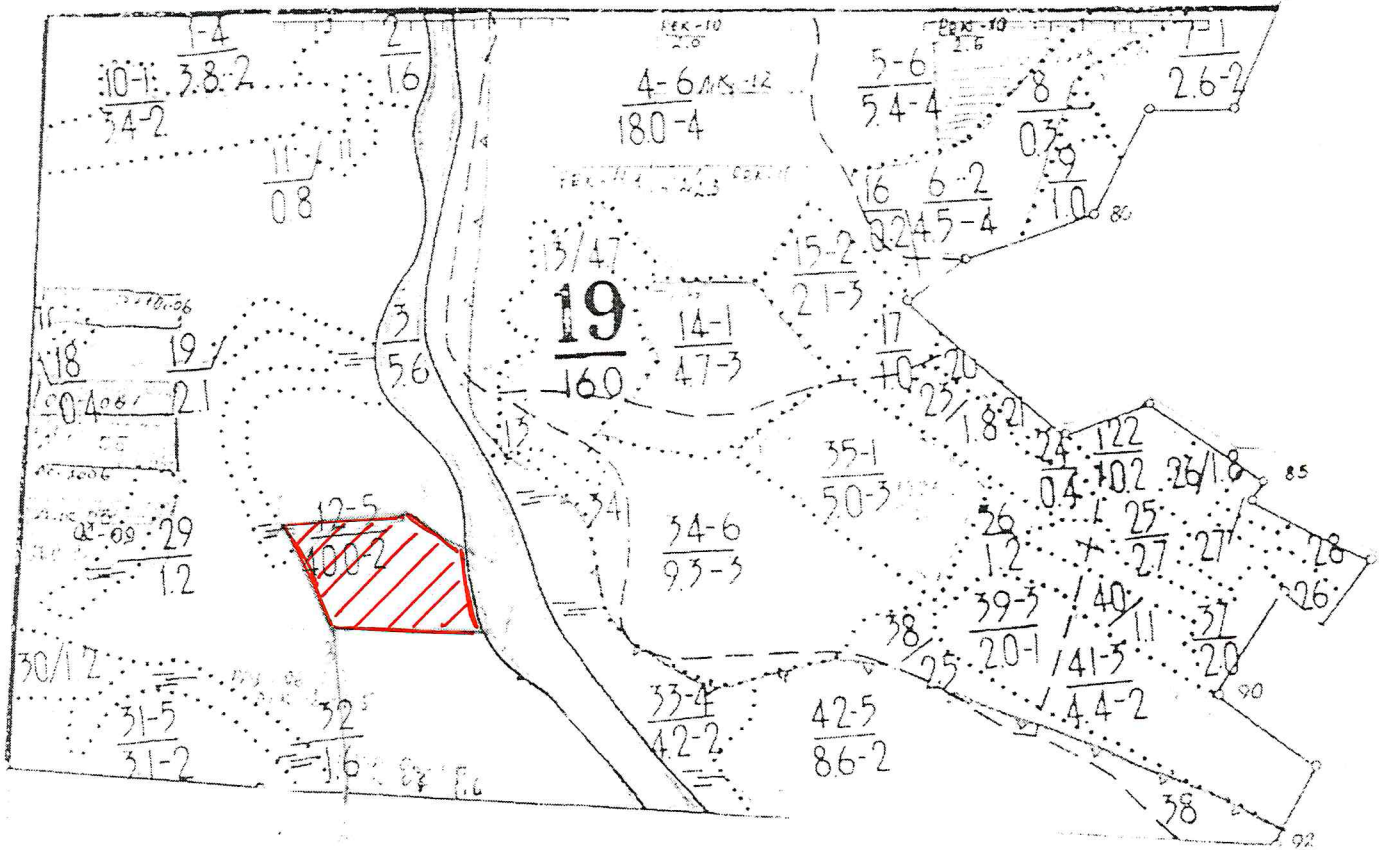
Ступени толщин ы см	Количество деревьев по категориям состояния, шт.																Всего деревьев по ступеням толщины	
	I	II	III	IV		V		VI			ветровал, бурелом			аварийные деревья			шт.	в т.ч. подлежат рубке, %
				НЗ	З	НЗ	З	НЗ	З	О	НЗ	З	О	НЗ	З	О		
1	2	3	4	5	6	7	8	9	10	11	12	13	14	15	16	17	18	19
12			1	1		3											5	2
16		1	1	1		3		2									8	4
20	1	2	2	2		2		4									13	4
24		2	2	2		2		2									10	3
28		3	3	2		2		3									13	4
32	1	2		2		2		1			2						10	4
36	2	3		1		1		3			2						12	4
40	1	3	1	3		2		1			2						13	4
44	1	4	2	3		1		1			3						15	4
48	1	1	1			2		3			4						12	7
52	1	1	1	1		2		3			2						11	5
56	1					2		3			2						8	5
60											3						3	2
64											3						3	2
Итого, %	7	16	10	13		18		19			17						136	54
Итого, %.м ³	8	13	7	10		14		19			29							62

Порода: липа

Ступени толщин ы см	Количество деревьев по категориям состояния, шт.																Всего деревьев по ступеням толщины	
	I	II	III	IV		V		VI			ветровал, бурелом			аварийные деревья			шт.	в т.ч. подлежат рубке, %
				НЗ	З	НЗ	З	НЗ	З	О	НЗ	З	О	НЗ	З	О		
1	2	3	4	5	6	7	8	9	10	11	12	13	14	15	16	17	18	19
12	1																1	
16	10	5	5			3											23	1
20	5	5	5			4											19	3,5
24	5	5	5			7		2									24	6,5
28	6	6	7			6		1									26	5,5
32	5	5	6			6		1									23	5,5
36	5	3	5			5											18	3,5
40			1			2											3	1
44								1									1	1
48						2		1									3	1,5
52								1									1	1
Итого, %	26	20	24			25		5									142	30
Итого, %.м ³	21	18	23			27		11										38

Абрис участка

М 1:10000



Номера точек	Координаты	Длина, м
1-2	51.985778 43.333768	450
2-3	51.985514 43.339862	200
3-4	51.986941 43.339519	150
4-5	51.988421 43.338317	180
5-6	51.988368 43.340978	110
6-7	51.987417 43.342266	100
7-3	51.986571 43.342695	200

Условные обозначения:  - отводимый участок

Исполнитель работ по проведению лесопатологического обследования:
ФИО Моисеев А.В Подпись 
Дата составления документа 14.09.2017 Телефон (884542)4-17-71

ВЫПИСКА ИЗ ГОСУДАРСТВЕННОГО ЛЕСНОГО РЕЕСТРА

на «25» сентября 2017г.

Орган государственной власти, осуществляющий ведение государственного лесного реестра на территории Саратовской области: **министерство природных ресурсов и экологии Саратовской области в лице первого заместителя министра - начальника управления лесного хозяйства Колдаева А.В.**

Правообладатель земель лесного фонда на территории Саратовской области: **министерство природных ресурсов и экологии Саратовской области** (согласно п. 11 Положения о министерстве природных ресурсов и экологии Саратовской области, утвержденного постановлением Правительства Саратовской области от 08 октября 2013 г. № 537-П «Вопросы министерства природных ресурсов и экологии Саратовской области» и п.п. 2 п.1 ст. 83 Лесного кодекса РФ)

Заявитель: Министерство природных ресурсов и экологии Саратовской области (во исполнении пункта 1.7 протокола совещания Департамента лесного хозяйства по Приволжскому федеральному округу, ФБУ «Рослесозащита» №01-05/3678 от 27.12.2016)

Информация по запрашиваемому лесному участку:

Собственность: Российской Федерации

Категория земель: земли лесного фонда

ХАРАКТЕРИСТИКА ЛЕСНОГО УЧАСТКА

Адрес (местоположение) лесного участка: Аркадакский район

Лесничество Аркадакское

Участковое лесничество Турковское

Общая площадь, га 25,0

Категория лесов Защитные

Категория защитности лесов Ценные леса: нерестоохранные полосы лесов

Возможный вид использования Заготовка древесины

Таксационная характеристика лесного участка (по материалам лесоустройства 1994 г.):

№ квартала	№ выдела	Площадь, га	Состав	Возраст	Высота	Диаметр	Бонитет	Тип леса	ТУМ	Полнота	Запас, м3/га
19	ч12	2,0	9дв10с	90	23	32	2	дежк	д3п	0,5	180
Итого		2,0									

Наименование, местонахождение юридического лица /ФИО физического лица/ - лесопользователя (арендатора) / Документы – договор аренды лесного участка **отсутствует**

(договор аренды лесного участка, постоянное (бессрочное) пользование лесным участком, договор безвозмездного срочного пользования лесным участком, реквизиты договора, срок пользования)

Особые отметки: нет. Акт лесопатологического обследования №016/01.

Первый заместитель
министра - начальник
управления лесного
хозяйства

Колдаев А.В.

25.09.2017 Подпись



Карта-схема расположения и границы лесного участка Саратовская область

(субъект Российской Федерации, муниципальное образование)

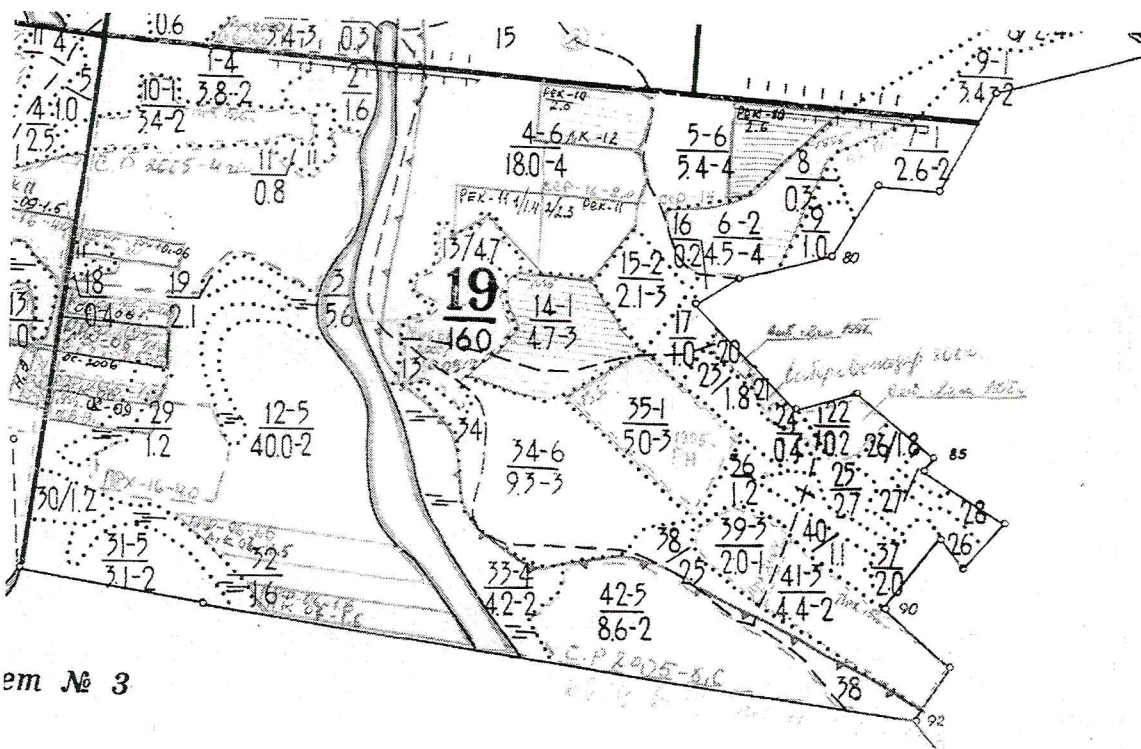
Лесничество (лесопарк) **Аркадакское**

(название)

Участковое лесничество **Турковское**, квартал 19

(название)

Собственность - Российской Федерации;



ет № 3

Первый заместитель
министра - начальник
управления лесного
хозяйства

Колдаев А.В.

ФИО

25.09.2014 Подпись

Дата



УТВЕРЖДАЮ:

Первый заместитель министра – начальник
управления лесного хозяйства
министерства природных ресурсов
и экологии Саратовской области

 Колдаев А.В.

«27» сентября 20 17 г.

Акт

лесопатологического обследования № 017/01

лесных насаждений Аркадакского лесничества (лесопарка)

Саратовская область (субъект Российской Федерации)

Способ лесопатологического обследования: 1. Визуальный

2. Инструментальный

Место проведения

Участковое лесничество	Урочище (дача)	Квартал (кварталы)	Выдел (выделы)	Площадь, га
Турковское		12	1	45,0

Лесопатологическое обследование проведено на общей площади 10,0 га.

2. Инструментальное обследование лесного участка

2.1. Фактическая таксационная характеристика лесного насаждения соответствует(не соответствует) (нужное подчеркнуть) таксационному описанию. Причины несоответствия: лесоустройство проводилось 23 года назад.

Ведомость лесных участков с выявленными несоответствиями таксационным описаниям приведена в приложении № 1 к Акту.

2.2. Состояние насаждений: **с нарушенной устойчивостью**
с утраченной устойчивостью

V

причины повреждения: микоз сосудистый дуба

В том числе:

заселено (отработано) стволовыми вредителями

Вид вредителя	Порода	Встречаемость (% заселённых деревьев)	Степень заселения лесного насаждения (слабая, средняя, сильная)
-			

Повреждено огнём

Вид пожара	Порода	Состояние корневых лап		Состояние корневой шейки		Подсушивание луба	
		процент повреждённых огнём корней	процент деревьев с данным повреждением	ожог корневой шейки по окружности (1/4; 2/4;3/4;более 3/4)	процент деревьев с данным повреждением	по окружности (1/4; 2/4;3/4;более 3/4)	процент деревьев с данным повреждением
-							

Поражено болезнями

Вид болезни	Порода	Встречаемость (% поражённых деревьев)	Степень поражения лесного насаждения (слабая, средняя, сильная)
Микоз сосудистый дуба	дуб	44	сильная

2.3. Выборке подлежит 25 % деревьев,

в том числе:

ослабленных 23 % (причины назначения) _____

сильно ослабленных 21% (причины назначения) _____

усыхающих 12 % (причины назначения) _____

свежего сухостоя 15 %,
в том числе: свежего ветровала ___%
свежего бурелома ___%
старого ветровала ___%
в том числе: старого бурелома ___%
старого сухостоя 10%
аварийных ___%

2.4. Полнота лесного насаждения после уборки деревьев, подлежащих рубке, составит 0,45
Критическая полнота для данной категории лесных насаждений составляет - 0,3

ЗАКЛЮЧЕНИЕ

С целью предотвращения негативных процессов или снижения ущерба от их воздействия назначено:

Table with 10 columns: Участковое лесничество, Урочище (дача), Квартал, Выдел, Площадь, выдела, га, Вид мероприятия, Площадь, мероприятия, га, Порода, Запас на выдел, куб.м, Крайние сроки проведения. Row 1: Турковское, , 12, 1, 45,0, вср, 10,0, д, 220, 4 кв.2018г

Ведомость перечета деревьев, назначенных в рубку, и абрислесного участка прилагаются (приложение 2 и 3 к Акту)

Меры по обеспечению возобновления _____ - _____

Мероприятия, необходимые для предупреждения повреждения или поражения смежных насаждений сбор в кучи порубочных остатков и сжигание в непожароопасный период.

Сведения для расчёта степени повреждения:

Год образования старого сухостоя 2013 год;

Основная причина повреждения древесины микоз сосудистый дуба

Дата проведения обследований 14.09.2017г.

Исполнитель работ по проведению лесопатологического обследования:

ФИО Моисеев А.В. Подпись [Signature]

Ведомость лесных участков с выявленными несоответствиями таксационным описаниям

Источник данных	Год проведения лесосурьейства	Номер квартала	Номер выдела	Площадь выдела, га	Целевое назначение лесов	Категория защитных лесов	Номер лесопатологического выдела	Площадь лесопатологического выдела, га	Таксационная характеристика										Заложено пробных площадей				
									состав	попуда	возраст, лет	средняя высота, м	средний диаметр, см	тип леса	тип условий	местопроизрастания	полнота	бонитет	запас, куб.м/га	количество, шт.	общая площадь, га		
ТО	1994	12	1	45,0	защитные	Нересохранные полосы	1	10,0	выдела, га	8Д2Лп+Ос	Д	85	23	32	Дж к	Д3П	0,6	2	220	2	220	2	0,8
Ф	2017	12	1	45,0	защитные	Нересохранные полосы	1	10,0	выдела, га	8Д2Лп+Ос	Д	85	23	32	Дж к	Д3П	0,6	2	220	2	220	2	0,8

Примечание:

ТО – таксационные описания

Ф - фактическая характеристика лесного насаждения

Исполнитель работ по проведению лесопатологического обследования:

ФИО Моисеев А.В. Подпись

Результаты проведения лесопатологического обследования лесных насаждений за 2017 г.

Субъект Российской Федерации Саратовская область, Лесничество (лесопарк) Аркадакское
Участковое лесничество Турковское Урочище (лесная дача) _____ (месяц)

12	1	2	3	4	5	6	7	8	Таксационная характеристика лесного насаждения								17	18	19	20	21	22	23	24	25	26	27	28	29	30	31	32	33	34	Назначены мероприятия	
									состав	порода	возраст	средняя высота, м	средний диаметр, см	тип леса	полнота	бонитет																			запас, куб. м/га	Число деревьев на пробе, шт.
1	2	3	4	5	6	7	8	9	10	11	12	13	14	15	16	17	18	19	20	21	22	23	24	25	26	27	28	29	30	31	32	33	34	вср	10,0	
12	1	45,0	защитные	149	1	10,0	8Д2Лп+Ос	Д	108	23	32	Декк	0,6	2	220	247	19	23	21	12	15	10	0	0	0	0	0	801	56	275	25	вср	10,0			
1	2	3	4	5	6	7	8	9	10	11	12	13	14	15	16	17	18	19	20	21	22	23	24	25	26	27	28	29	30	31	32	33	34	вср	10,0	

Исполнитель работ по проведению лесопатологического обследования:

ФИО Моисеев А.В., Подпись _____



Дата составления документа 14.09.2017 Телефон (884542)4-17-71

Ведомость перечета деревьев, назначенных в рубку
ВРЕМЕННАЯ ПРОБНАЯ ПЛОЩАДЬ № 1

Субъект Российской Федерации Саратовская область

Лесничество (лесопарк) Турковское Квартал 12 Выдел 1

Площадь 45,0 га,

Номер очага вредных организмов _____ Размер пробной площади 0,4 га

Таксационная характеристика:

Тип леса Дежк Состав 8Дпв+2Лп+Ос Возраст 108 Бонитет 2

Полнота 0,6 Запас на га 220 Возобновление _____

Время и причина ослабления лесного насаждения 2016 г., микоз сосулистый дуба

Тип очага вредных организмов: эпизодический, хронический (подчеркнуть)

Фаза развития очага вредных организмов: начальная, нарастания численности, собственно вспышка, кризис (подчеркнуть).

Состояние лесного насаждения, намечаемые мероприятия: поврежденные и ослабленные деревья, требуется проведение СОМ (ВСР)



№ выдела	Ленты перечёта			
	№ ленты (площадки)	длина, м	ширина, м	площадь, га
1	1	400	10	0,4

Исполнитель работ по проведению лесопатологического обследования:

ФИО Моисеев А.В. Подпись Моисеев А.В.

Дата составления документа 14.09.2017 Телефон (884542)4-17-71

ВЕДОМОСТЬ ПЕРЕЧЕТА ДЕРЕВЬЕВ

Порода: дуб

Ступени толщин ы см	Количество деревьев по категориям состояния, шт.																Всего деревьев по ступеням толщины	
	I	II	III	IV		V		VI			ветровал, бурелом			аварийные деревья			шт.	в т.ч. подлежат рубке, %
				НЗ	З	НЗ	З	НЗ	З	О	НЗ	З	О	НЗ	З	О		
1	2	3	4	5	6	7	8	9	10	11	12	13	14	15	16	17	18	19
28	1	1	1			1											4	3
32	1		1	1		1		1									5	5,5
36	1	1	1	1		1		1									6	5,5
40	2	2	2	1		1											8	3
44		2	2	1		2		1									8	8
48		1	1			1		1									4	5,5
52						1		1									2	5,5
Итого, %	14	19	22	10		22		14									37	36
Итого, %.м ³	10	20	21	10		23		16										39

Порода: вяз

Ступени толщин ы см	Количество деревьев по категориям состояния, шт.																Всего деревьев по ступеням толщины	
	I	II	III	IV		V		VI			ветровал, бурелом			аварийные деревья			шт.	в т.ч. подлежат рубке, %
				НЗ	З	НЗ	З	НЗ	З	О	НЗ	З	О	НЗ	З	О		
1	2	3	4	5	6	7	8	9	10	11	12	13	14	15	16	17	18	19
16	2	2	1														5	-
20	2	2	1														5	-
24		1	1	1													3	-
28		1		1													2	-
32			1														1	-
Итого, %	25	37	25	13													16	
Итого, %м ³	14	34	32	20														

Примечание: НЗ - незаселенное, З - заселенное, О - отработанное вредителями.

Ведомость перечета деревьев, назначенных в рубку

ВРЕМЕННАЯ ПРОБНАЯ ПЛОЩАДЬ № 2

Субъект Российской Федерации Саратовская область

Лесничество (лесопарк) Турковское Квартал 12 Выдел 1

Площадь 45,0 га,

Номер очага вредных организмов _____ Размер пробной площади 0,4 га

Таксационная характеристика:

Тип леса Дежк Состав 8Дпв+2Лп+Ос Возраст 108 Бонитет 2

Полнота 0,6 Запас на га 220 Возобновление _____

Время и причина ослабления лесного насаждения 2016 г., микоз сосуdistый дуба

Тип очага вредных организмов: эпизодический, хронический (подчеркнуть)

Фаза развития очага вредных организмов: начальная, нарастания численности, собственно вспышка, кризис (подчеркнуть)

Состояние лесного насаждения, намечаемые мероприятия: поврежденные и ослабленные деревья, требуется проведение СОМ (ВСП)



№ выдела	Ленты перечёта			
	№ ленты (площадки)	длина, м	ширина, м	площадь, га
1	2	400	10	0,4

Исполнитель работ по проведению лесопатологического обследования:

ФИО Моисеев А.В. Подпись Моисеев А.В.

Дата составления документа 14.09.2017 Телефон (884542)4-17-71

ВЕДОМОСТЬ ПЕРЕЧЕТА ДЕРЕВЬЕВ

Порода: дуб

Ступени толщин ы см	Количество деревьев по категориям состояния, шт.																Всего деревьев по ступеням толщины		
	I	II	III	IV		V		VI			ветровал, бурелом			аварийные деревья			шт.	в т.ч. подлежат рубке, %	
				НЗ	З	НЗ	З	НЗ	З	О	НЗ	З	О	НЗ	З	О			
1	2	3	4	5	6	7	8	9	10	11	12	13	14	15	16	17	18	19	
24	2	1																3	
28	1	1		1		1												4	3
32	1	1	1	1	1	1	1	1										8	10
36	2	2	1			1	1		1									8	10
40	2	2				1		1										6	7
48			1															1	
Итого, %	27	23	10	7	3	13	7	7	3									30	30
Итого, %.м ³	24	23	13	5	3	13	7	8	4										32

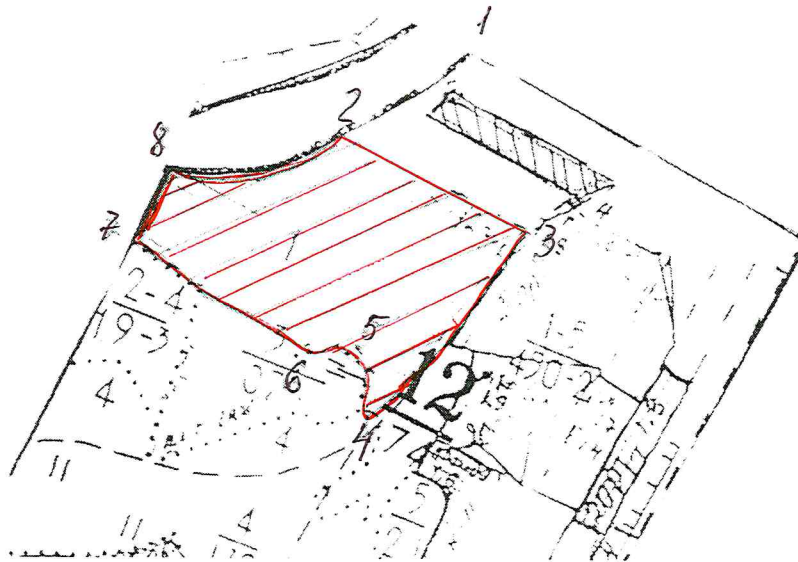
Порода: вяз

Ступени толщин ы см	Количество деревьев по категориям состояния, шт.																Всего деревьев по ступеням толщины	
	I	II	III	IV		V		VI			ветровал, бурелом			аварийные деревья			шт.	в т.ч. подлежат рубке, %
				НЗ	З	НЗ	З	НЗ	З	О	НЗ	З	О	НЗ	З	О		
1	2	3	4	5	6	7	8	9	10	11	12	13	14	15	16	17	18	19
8	3	2															5	-
12	2	2	1														5	-
16		1	1	1													3	-
20		1	1														2	-
24				1													1	-
Итого, %	31	38	18	13													16	
Итого, %м ³	12	32	36	30														

Примечание: НЗ - незаселенное, З - заселенное, О - отработанное вредителями.

Абрис участка

М 1:10000



Номера точек	Румбы линий	Длина, м
1-2	ЮЗ-45	180
2-3	ЮВ-13	280
3-4	ЮВ-83	330
4-5	СЗ-45	70
5-6	ЮЗ-45	80
6-7	СЗ-50	270
7-8	СВ-80	100
8-2	СВ-45	280

Условные обозначения:  - отводимый участок

Исполнитель работ по проведению лесопатологического обследования:

ФИО Моисеев А.В Подпись 

Дата составления документа 14.09.2017 Телефон (884542)4-17-71

ВЫПИСКА ИЗ ГОСУДАРСТВЕННОГО ЛЕСНОГО РЕЕСТРА

на «25» сентября 2017г.

Орган государственной власти, осуществляющий ведение государственного лесного реестра на территории Саратовской области: **министерство природных ресурсов и экологии Саратовской области в лице первого заместителя министра - начальника управления лесного хозяйства Колдаева А.В.**

Правообладатель земель лесного фонда на территории Саратовской области: **министерство природных ресурсов и экологии Саратовской области** (согласно п. 11 Положения о министерстве природных ресурсов и экологии Саратовской области, утвержденного постановлением Правительства Саратовской области от 08 октября 2013 г. № 537-П «Вопросы министерства природных ресурсов и экологии Саратовской области» и п.п. 2 п.1 ст. 83 Лесного кодекса РФ)

Заявитель: Министерство природных ресурсов и экологии Саратовской области (во исполнении пункта 1.7 протокола совещания Департамента лесного хозяйства по Приволжскому федеральному округу, ФБУ «Рослесозащита» №01-05/3678 от 27.12.2016)

Информация по запрашиваемому лесному участку:

Собственность: Российской Федерации
Категория земель: земли лесного фонда

ХАРАКТЕРИСТИКА ЛЕСНОГО УЧАСТКА

Адрес (местоположение) лесного участка: Аркадакский район

Лесничество	Аркадакское
Участковое лесничество	Турковское
Общая площадь, га	10,0
Категория лесов	Защитные
Категория защитности лесов	Ценные леса: нерестоохранные полосы лесов
Возможный вид использования	Заготовка древесины

Таксационная характеристика лесного участка (по материалам лесоустройства 1994 г.):

№ квартала	№ выдела	Площадь, га	Состав	Возраст	Высота	Диаметр	Бонитет	Тип леса	ТУМ	Полнота	Запас, м3/га
12	ч1	10,0	8дпв2лп	85	23	32	2	дежк	д3п	0,6	220
Итого		10,0									

Наименование, местонахождение юридического лица /ФИО физического лица/ - лесопользователя (арендатора) / Документы – договор аренды лесного участка **отсутствует**

(договор аренды лесного участка, постоянное (бессрочное) пользование лесным участком, договор безвозмездного срочного пользования лесным участком, реквизиты договора, срок пользования)

Особые отметки: нет. Акт лесопатологического обследования №017/01

Первый заместитель
министра - начальник
управления лесного
хозяйства

Колдаев А.В.

25.09.2017 Подпись



Карта-схема расположения и границы лесного участка Саратовская область

(субъект Российской Федерации, муниципальное образование)

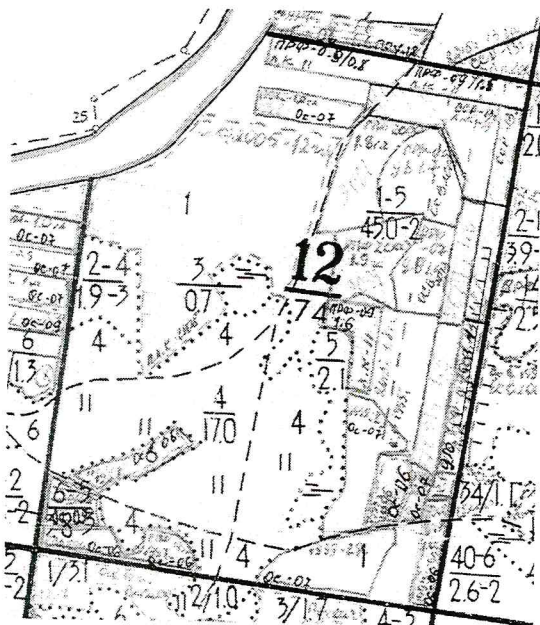
Лесничество (лесопарк) **Аркадакское**

(название)

Участковое лесничество **Турковское**, квартал 12

(название)

Собственность - Российской Федерации;



Первый заместитель
министра - начальник
управления лесного
хозяйства

Колдаев А.В.

ФИО

25.09.2017

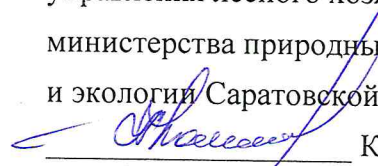
Подпись

Дата



УТВЕРЖДАЮ:

Первый заместитель министра – начальник
управления лесного хозяйства
министерства природных ресурсов
и экологии Саратовской области


Колдаев А.В.

«27» сентября 20 17г.

АКТ
лесопатологического обследования № 018/01

лесных насаждений Аркадакского лесничества (лесопарка)

Саратовская область(субъект Российской Федерации)

Способ лесопатологического обследования: 1. Визуальный

<input type="checkbox"/>
<input checked="" type="checkbox"/>

2. Инструментальный

Место проведения

Участковое лесничество	Урочище (дача)	Квартал (кварталы)	Выдел (выделы)	Площадь, га
Турковское		20	12	11,0

Лесопатологическое обследование проведено на общей площади 8,1 га.

2. Инструментальное обследование лесного участка

2.1. Фактическая таксационная характеристика лесного насаждения соответствует (не соответствует) (нужное подчеркнуть) таксационному описанию. Причины несоответствия: лесоустройство проводилось 23 года назад.

Ведомость лесных участков с выявленными несоответствиями таксационным описаниям приведена в приложении № 1 к Акту.

2.2. Состояние насаждений: **с нарушенной устойчивостью** V
с утраченной устойчивостью

причины повреждения: Корневая губка

В том числе:

заселено (отработано) стволовыми вредителями

Вид вредителя	Порода	Встречаемость (% заселённых деревьев)	Степень заселения лесного насаждения (слабая, средняя, сильная)
-			

Повреждено огнём

Вид пожара	Порода	Состояние корневых лап		Состояние корневой шейки		Подсушивание луба	
		процент повреждённых огнём корней	процент деревьев с данным повреждением	ожог корневой шейки по окружности (1/4; 2/4; 3/4; более 3/4)	процент деревьев с данным повреждением	по окружности (1/4; 2/4; 3/4; более 3/4)	процент деревьев с данным повреждением
-							

Поражено болезнями

Вид болезни	Порода	Встречаемость (% поражённых деревьев)	Степень поражения лесного насаждения (слабая, средняя, сильная)
Корневая губка	сосна	22	средняя

2.3. Выборке подлежит 29% деревьев,

в том числе:

ослабленных 12 % (причины назначения) _____

сильно ослабленных 10 % (причины назначения) _____

усыхающих 9 % (причины назначения) _____

свежего сухостоя 13 %,

в том числе: свежего ветровала 5 %

свежего бурелома _____ %

старого ветровала _____ %

в том числе: старого бурелома 2 %

старого сухостоя _____ %

аварийных _____ %

2.4. Полнота лесного насаждения после уборки деревьев, подлежащих рубке, составит 0,5

Критическая полнота для данной категории лесных насаждений составляет - 0,3

ЗАКЛЮЧЕНИЕ

С целью предотвращения негативных процессов или снижения ущерба от их воздействия назначено:

Участковое лесничество	Урочище (дача)	Квартал	Выдел	Площадь, выдела, га	Вид мероприятия	Площадь, мероприятия, га	Порода	Запас на выдел, куб.м	Крайние сроки проведения
Турковское		20	12	11,0	ВСП	8,1	С	360	IV кв. 2018 г.

Ведомость перечета деревьев, назначенных в рубку, и абрислесного участка прилагаются (приложение 2 и 3 к Акту)

Меры по обеспечению возобновления _____ - _____

Мероприятия, необходимые для предупреждения повреждения или поражения смежных насаждений сбор в кучи порубочных остатков и сжигание в непожароопасный период.

Сведения для расчёта степени повреждения:

Год образования старого сухостоя 2014 год;

Основная причина повреждения древесины корневая губка

Дата проведения обследований 14.09.2017г.

Исполнитель работ по проведению лесопатологического обследования:

ФИО Моисеев А.В. Подпись 

Ведомость лесных участков с выявленными несоответствиями таксационным описаниям

Источник данных	Год проведения лесосурьейства	Номер квартала	Номер выдела	Площадь выдела, га	Целевое назначение лесов	Категория защитных лесов	Номер лесопатологического выдела	Площадь лесопатологического выдела, га	Таксационная характеристика										Заложено пробных площадей	
									состав	порода	возраст, лет	средняя высота, м	средний диаметр, см	тип леса	тип условий местопрорастания	полнота	бонитет	запас, куб.м/га	количество, шт.	общая площадь, га
ТО	1994	20	12	11,0	защитные	Противоэрозионные полосы	12	8,1	10С	С	103	26	28	СД	С2	0,7	2	360	1	0,65
Ф	-	20	12	11,0	защитные	Противоэрозионные полосы	12	8,1	10С	С	103	26	28	СД	С2	0,7	2	360	1	0,65

Примечание:

ТО – таксационные описания

Ф - фактическая характеристика лесного насаждения

Исполнитель работ по проведению лесопатологического обследования:

ФИО Мойсеев А.В. Подпись 

Приложение № 1.
к Акту лесопатологического обследования.

Результаты проведения лесопатологического обследования лесных насаждений за август 2017 г.

(месяц)

Субъект Российской Федерации Саратовская область Лесничество (лесопарк) Аркадакское
участковое лесничество Турковское Урочище (лесная дача) _____

Номер квартала	Номер выдела	Площадь выдела, га	Целевое назначение лесов	Категория защитных лесов	Номер лесопатологического выдела	Площадь лесопатологического выдела, га	Таксационная характеристика лесного насаждения								Число деревьев на пробе, шт.	Распределение деревьев по категориям состояния, % от запаса										Признаки повреждения деревьев	Доля повреждённых деревьев, %	Причина ослабления, повреждена	Полжиг рубке, %	Назначение мероприятий								
							состав	порода	возраст	средняя высота, м	средний диаметр, см	тип леса	плотность	бонитет		запас, куб. м/га	без признаков ослабления	ослабленные	сильно ослабленные	усыхающие	свежий сухой	старый сухой	свежий ветровал	старый ветровал	свежий бурелом					старый бурелом	аварийные деревья	19	20	21	22	23	24	25
20	12	11	защитные	142	12	8,1	100	С	126	26	28	СЛС2	0,7	2	360	189	47	12	10	9	13	5	0	2	0	0	0	0	28	161,409,131	22	466	29	32	29	33	34	8,1

Исполнитель работ по проведению лесопатологического обследования:

Ф.И.О. Моисеев А.В. Подпись Моисеев

Дата составления документа 14.09.2017 Телефон (884542)4-17-71

Ведомость перечета деревьев, назначенных в рубку
ВРЕМЕННАЯ ПРОБНАЯ ПЛОЩАДЬ № 1

Субъект Российской Федерации Саратовская область

Лесничество (лесопарк) Турковское Квартал 20 Выдел 12

Площадь 8,1 га,

Номер очага вредных организмов _____ Размер пробной площади 0,65 га

Таксационная характеристика:

Тип леса СД С2 Состав 10С Возраст 126 Бонитет II

Полнота 0,7 Запас на га 360 Возобновление _____

Время и причина ослабления лесного насаждения 2016 г. корневая губка

Тип очага вредных организмов: эпизодический, хронический (подчеркнуть)

Фаза развития очага вредных организмов: начальная, нарастания численности, собственно вспышка, кризис (подчеркнуть)

Состояние лесного насаждения, намечаемые мероприятия поврежденные и ослабленные деревья, требуется проведение СОМ (ВСР)



№ выдела	Ленты перечёта			
	№ ленты (площадки)	длина, м	ширина, м	площадь, га
12	1	650	10	0,65

Исполнитель работ по проведению лесопатологического обследования:

ФИО Моисеев А.В. Подпись Моисеев

Дата составления документа 14.09.2017 Телефон 4-17-71

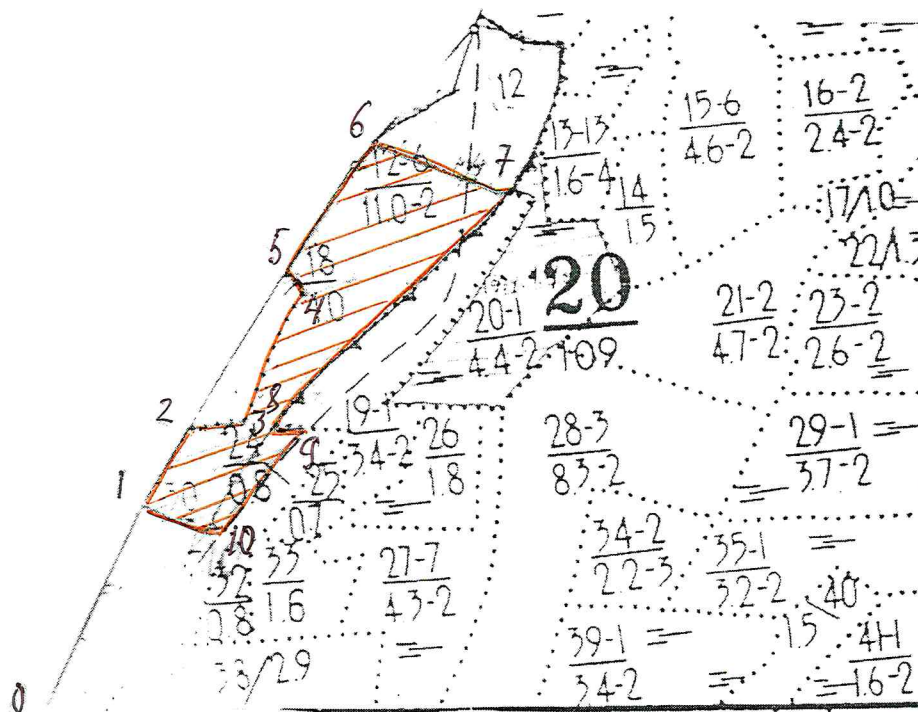
ВЕДОМОСТЬ ПЕРЕЧЕТА ДЕРЕВЬЕВ

Порода: СОСНА

Ступени толщин ы см	Количество деревьев по категориям состояния, шт.																Всего деревьев по ступеням толщины		
	I	II	III	IV		V		VI			ветровал, бурелом			аварийные деревья			шт.	в т.ч. подлежат рубке, %	
				НЗ	З	НЗ	З	НЗ	З	О	НЗ	З	О	НЗ	З	О			
1	2	3	4	5	6	7	8	9	10	11	12	13	14	15	16	17	18	19	
20	8	3	3	4		3		2		1								24	6
24	16	6	4	1		3		1		1								32	3
28	16		6	2		4												28	3
32	28	4	2	1		4	1	1		1								42	4
36	12	2	1			4		2			1		1					23	4
40	8	3	4	2		2		2					1					22	4
44	5	4	1	5		2	1											18	4
Итого, %	49	12	11	8		11,5	1	4		2	0,5		1					189	28
Итого %.м ³	47	12	10	9		13		5			2								29

Абрис участка

М 1:10000



Номера точек	Румбы линий	Длина, м
0-1	СВ-60°	300
1-2	СВ-58°	140
2-3	СВ-10°	90
3-4	СВ-62°	180
4-5	СЗ-50°	40
5-6	СВ-58°	200
6-7	ЮВ-16°	180
7-8	ЮЗ-46°	440
8-9	СВ-4°	50
9-10	ЮЗ-50°	180
10-1	СЗ-50°	120

Условные обозначения:



- отводимый участок

Исполнитель работ по проведению лесопатологического обследования:

ФИО Моисеев А.В. Подпись Моисеев

Дата составления документа 14.09.2017 Телефон 4-17-71

ВЫПИСКА ИЗ ГОСУДАРСТВЕННОГО ЛЕСНОГО РЕЕСТРА

на «25» сентября 2017г.

Орган государственной власти, осуществляющий ведение государственного лесного реестра на территории Саратовской области: **министерство природных ресурсов и экологии Саратовской области в лице первого заместителя министра - начальника управления лесного хозяйства Колдаева А.В.**

Правообладатель земель лесного фонда на территории Саратовской области: **министерство природных ресурсов и экологии Саратовской области** (согласно п. 11 Положения о министерстве природных ресурсов и экологии Саратовской области, утвержденного постановлением Правительства Саратовской области от 08 октября 2013 г. № 537-П «Вопросы министерства природных ресурсов и экологии Саратовской области» и п.п. 2 п.1 ст. 83 Лесного кодекса РФ)

Заявитель: Министерство природных ресурсов и экологии Саратовской области (во исполнении пункта 1.7 протокола совещания Департамента лесного хозяйства по Приволжскому федеральному округу, ФБУ «Рослесозащита» №01-05/3678 от 27.12.2016)

Информация по запрашиваемому лесному участку:

Собственность: Российской Федерации

Категория земель: земли лесного фонда

ХАРАКТЕРИСТИКА ЛЕСНОГО УЧАСТКА

Адрес (местоположение) лесного участка: Аркадакский район

Лесничество Аркадакское

Участковое лесничество Турковское

Общая площадь, га 8,1

Категория лесов Защитные

Категория защитности лесов Ценные леса: леса, расположенные в пустынных, полупустынных, лесостепных, лесотундровых зонах, степях, горах

Возможный вид использования Заготовка древесины

Таксационная характеристика лесного участка (по материалам лесоустройства 1994 г.):

№ квартала	№ выдела	Площадь, га	Состав	Возраст	Высота	Диаметр	Бонитет	Тип леса	ТУМ	Полнога	Запас, м3/га
20	ч12	8,1	10с	103	26	28	2	сд	с2	0,7	360
Итого		8,1									

Наименование, местонахождение юридического лица /ФИО физического лица/ - **лесопользователя (арендатора) / Документы – договор аренды лесного участка отсутствует**

(договор аренды лесного участка, постоянное (бессрочное) пользование лесным участком, договор безвозмездного срочного пользования лесным участком, реквизиты договора, срок пользования)

Особые отметки: нет. Акт лесопатологического обследования №018/01.

Первый заместитель
министра - начальник
управления лесного
хозяйства

Колдаев А.В.

ФИО

25.09.2017 Подпись

Дата



Карта-схема расположения и границы лесного участка

Саратовская область

(субъект Российской Федерации, муниципальное образование)

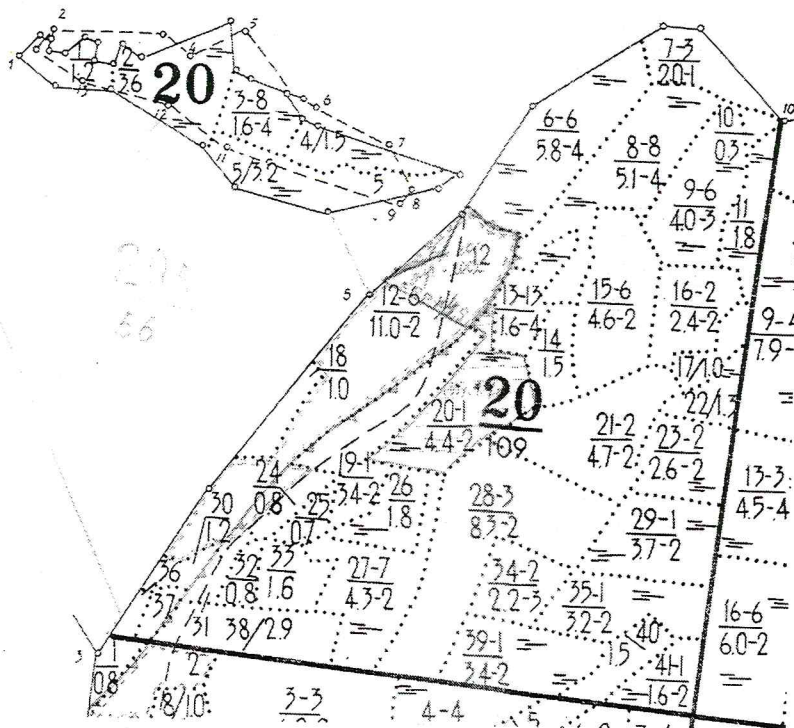
Лесничество (лесопарк) **Аркадакское**

(название)

Участковое лесничество **Турковское**, квартал 20

(название)

Собственность - Российской Федерации;



Первый заместитель
министра - начальник
управления лесного
хозяйства

Колдаев А.В.

ФИО

25.09.2017 Подпись

Дата

