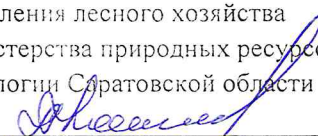


УТВЕРЖДАЮ

Первый заместитель министра-начальник
управления лесного хозяйства
министерства природных ресурсов
и экологии Саратовской области


« 18 » октября

Колдаев А.В.
20 17 г.

Акт

лесопатологического обследования № 015 /03

лесных насаждений Базарнокарабулакского лесничества (лесопарка)
Саратовской области (субъект Российской Федерации)

Способ лесопатологического обследования:

1. Визуальный

2. Инструментальный

Место проведения

Участковое лесничество	Урочище (дача)	Квартал (кварталы)	Выдел (выделы)	Площадь, га
1	2	3	4	5
Нееловское		1	3	3,8
Нееловское		2	10	3,7
Нееловское		2	11	4,3
Нееловское		2	13	5,9
Нееловское		2	14	2,2
Нееловское		2	15	3,1
Нееловское		2	16	5,5
Нееловское		2	18	2,7
Нееловское		2	19	2,5
Нееловское		2	20	4,2
Нееловское		2	23	1,5
Нееловское		2	24	3,7
Нееловское		2	25	1,2
Нееловское		2	26	4,3
Нееловское		2	27	3,1
Нееловское		2	2	16
Нееловское		2	3	12
Нееловское		2	4	2,4
Нееловское		2	5	4,3
Нееловское		2	6	5
Нееловское		2	8	1,5
Нееловское		2	9	11

Лесопатологическое обследование проведено на общей площади

103,9 га

1. **Визуальное лесопатологическое обследование. ***

Наземное

Дистанционное

1.1. На площади 103,9 га фактическая таксационная характеристика лесного насаждения соответствует (не соответствует) таксационному описанию (нужное подчеркнуть). Причины несоответствия: длительный период после лесоустройства

Список участков с выявленными несоответствиями таксационным описаниям приведена в приложении № 1 к Акту.

1.2. Лесные насаждения с нарушенной и утраченной устойчивостью выявлены на площади

11,0

Участковое лесничество	Урочище (дача)	Площадь, га		Причина ослабления (гибели)
		с нарушенной устойчивостью	с утраченной устойчивостью	
Нееловское		11,0	-	трутовик осиновый ложный
Нееловское				

Состояние обследованных лесных насаждений приведено в приложениях 1.1. - 1.4. к Акту в зависимости от метода проведения ЛПО

1.3. В обследованных лесных участках прогнозируется:

Прогноз	Площадь, га
Ослабление лесных насаждений	11,0
Усыхание лесных насаждений различной степени	-
Развитие очагов вредных организмов	-

1.4. Обнаружено загрязнение лесного участка отходами и выбросами:

промышленными

бытовыми

Вид загрязнения	Размеры загрязнения			Объем, кубм	Площадь загрязнения, га
	длина, м	ширина, м	высота, м		
-	-	-	-	-	-
-	-	-	-	-	-

ЗАКЛЮЧЕНИЕ

Оценка текущего санитарного и лесопатологического состояния лесных насаждений, назначенные профилактические мероприятия по защите лесов, агитационные мероприятия:

На площади 92,9 га санитарное состояние насаждений удовлетворительное, насаждения устойчивые.

Единично присутствуют деревья 6-й и 8-й категорий состояния. Назначение мероприятий не требуется.

Для обоснования и назначения мероприятий по предупреждению распространения вредных организмов

рекомендуется проведение лесопатологического обследования инструментальным способом в насаждениях

с нарушенной устойчивостью на площади 11,0 га

Исполнитель работ по проведению лесопатологического обследования:

Ф.И.О.

Трокин Р.Н.

Подпись



* Раздел включается в акт, в случае проведения лесопатологического обследования визуальным способом.

Приложение № 1
к Акту лесопатологического обследования

Ведомость лесных участков с выявленными несоответствиями таксационным описаниям

Источник данных	Год проведения лесоустройства	Номер квартала	Номер выдела	Площадь выдела, га	Целевое назначение лесов	Категория защитных лесов	Номер лесопатологического выдела	Площадь лесопатологического выдела,	Таксационная характеристика										Заложено пробных площадей	
									состав	порода	возраст, лет	средняя высота, м	средний диаметр, см	тип леса	тип условий местопрорастания	полнота	бонитет	запас, куб.м/га	количество, шт.	общая площадь, га
ТО	1993	1	3	3,8	Защитные	Противоэрозионные	-	-	6Д2ЛИП1С1ОС	Д	75	14	28	ДОСТ	С0_1	4	5	9	-	-
Ф	2017	1	3	3,8	Защитные	Противоэрозионные	-	-	6Д2ЛИП1С1ОС	Д	99	14	28	ДОСТ	С0_1	4	5	9	-	-
ТО	1993	2	2	16	Защитные	Противоэрозионные	-	-	6ЛИП2Д2ОС	ЛИП	75	17	22	ДБМ	С1_2	7	4	20	-	-
Ф	2017	2	2	16	Защитные	Противоэрозионные	-	-	6ЛИП2Д2ОС	ЛИП	99	17	22	ДБМ	С1_2	7	4	20	-	-
ТО	1993	2	3	12	Защитные	Противоэрозионные	-	-	5ЛИП5ОС	ЛИП	50	15	16	ДБМ	С1_2	9	3	23	-	-
Ф	2017	2	3	12	Защитные	Противоэрозионные	-	-	5ЛИП5ОС	ЛИП	74	15	16	ДБМ	С1_2	9	3	23	-	-
ТО	1993	2	4	2,4	Защитные	Противоэрозионные	-	-	8Д2КЛО	Д	45	11	16	Дузм	С1	6	4	7	-	-
Ф	2017	2	4	2,4	Защитные	Противоэрозионные	-	-	8Д2КЛО	Д	69	11	16	Дузм	С1	6	4	7	-	-
ТО	1993	2	5	4,3	Защитные	Противоэрозионные	-	-	7С3С	С	80	18	28	Сдзл	С1	6	3	18	-	-
Ф	2017	2	5	4,3	Защитные	Противоэрозионные	-	-	7С3С	С	104	18	28	Сдзл	С1	6	3	18	-	-
ТО	1993	2	6	5	Защитные	Противоэрозионные	-	-	7ОС3ЛИП	ОС	65	21	26	СД	С2	7	2	20	-	-
Ф	2017	2	6	5	Защитные	Противоэрозионные	-	-	7ОС3ЛИП	ОС	89	21	26	СД	С2	7	2	20	-	-
ТО	1993	2	8	1,5	Защитные	Противоэрозионные	-	-	8С2Д	С	40	8	12	СЗЛР	В1	4	4	4	-	-
Ф	2017	2	8	1,5	Защитные	Противоэрозионные	-	-	8С2Д	С	64	8	12	СЗЛР	В1	4	4	4	-	-
ТО	1993	2	9	11	Защитные	Противоэрозионные	-	-	7ОС3ЛИП	ОС	65	20	26	СД	С2	8	3	20	-	-
Ф	2017	2	9	11	Защитные	Противоэрозионные	-	-	7ОС3ЛИП	ОС	89	20	26	СД	С2	8	3	20	-	-
ТО	1993	2	10	3,7	Защитные	Противоэрозионные	-	-	5ЛИП4ОС1Д	ЛИП	65	17	20	ДБМ	С1_2	8	4	23	-	-
Ф	2017	2	10	3,7	Защитные	Противоэрозионные	-	-	5ЛИП4ОС1Д	ЛИП	89	17	20	ДБМ	С1_2	8	4	23	-	-
ТО	1993	2	11	4,3	Защитные	Противоэрозионные	-	-	5Д5ЛИП	Д	65	15	22	Дузм	С1	6	4	13	-	-
Ф	2017	2	11	4,3	Защитные	Противоэрозионные	-	-	5Д5ЛИП	Д	89	15	22	Дузм	С1	6	4	13	-	-
ТО	1993	2	13	5,9	Защитные	Противоэрозионные	-	-	7ЛИП3ОС	ЛИП	65	17	18	ДБМ	С1_2	9	3	26	-	-
Ф	2017	2	13	5,9	Защитные	Противоэрозионные	-	-	7ЛИП3ОС	ЛИП	89	17	18	ДБМ	С1_2	9	3	26	-	-
ТО	1993	2	14	2,2	Защитные	Противоэрозионные	-	-	10С	С	130	24	44	Сдзл	С1	3	3	14	-	-

Ф	2017	2	14	2,2	Защитные	Противоэрозионные	-	-	10С	С	154	24	44	Сдзл	С1	3	3	14	-	-
ТО	1993	2	15	3,1	Защитные	Противоэрозионные	-	-	4Б2ОС3ЛИП1С	Б	65	22	26	СД	С2	8	2	17	-	-
Ф	2017	2	15	3,1	Защитные	Противоэрозионные	-	-	4Б2ОС3ЛИП1С	Б	65	22	26	СД	С2	8	2	17	-	-
ТО	1993	2	16	5,5	Защитные	Противоэрозионные	-	-	6ЛИП2Б1ОС1Д	ЛИП	65	17	20	ДБМ	С1_2	7	4	20	-	-
Ф	2017	2	16	5,5	Защитные	Противоэрозионные	-	-	6ЛИП2Б1ОС1Д	ЛИП	89	17	20	ДБМ	С1_2	7	4	20	-	-
ТО	1993	2	18	2,7	Защитные	Противоэрозионные	-	-	6Д3ЛИП1ОС	Д	55	13	22	Дузм	С1	6	4	11	-	-
Ф	2017	2	18	2,7	Защитные	Противоэрозионные	-	-	6Д3ЛИП1ОС	Д	79	13	22	Дузм	С1	6	4	11	-	-
ТО	1993	2	19	2,5	Защитные	Противоэрозионные	-	-	6С2Б1ЛИП1Д	С	65	18	18	СД	С2	8	2	24	-	-
Ф	2017	2	19	2,5	Защитные	Противоэрозионные	-	-	6С2Б1ЛИП1Д	С	89	18	18	СД	С2	8	2	24	-	-
ТО	1993	2	20	4,2	Защитные	Противоэрозионные	-	-	6ЛИП2ОС1Б1Д	ЛИП	65	16	18	ДБМ	С1_2	6	4	15	-	-
Ф	2017	2	20	4,2	Защитные	Противоэрозионные	-	-	6ЛИП2ОС1Б1Д	ЛИП	89	16	18	ДБМ	С1_2	6	4	15	-	-
ТО	1993	2	23	1,5	Защитные	Противоэрозионные	-	-	10Б	Б	60	21	24	СД	С2	8	2	19	-	-
Ф	2017	2	23	1,5	Защитные	Противоэрозионные	-	-	10Б	Б	84	21	24	СД	С2	8	2	19	-	-
ТО	1993	2	24	3,7	Защитные	Противоэрозионные	-	-	7ОСЗБ	ОС	60	19	26	СД	С2	9	3	25	-	-
Ф	2017	2	24	3,7	Защитные	Противоэрозионные	-	-	7ОСЗБ	ОС	84	19	26	СД	С2	9	3	25	-	-
ТО	1993	2	25	1,2	Защитные	Противоэрозионные	-	-	10С	С	90	20	32	Сдзл	С1	3	3	11	-	-
Ф	2017	2	25	1,2	Защитные	Противоэрозионные	-	-	10С	С	114	20	32	Сдзл	С1	3	3	11	-	-
ТО	1993	2	26	4,3	Защитные	Противоэрозионные	-	-	6Б4ЛИП	Б	75	24	28	СД	С2	7	2	16	-	-
Ф	2017	2	26	4,3	Защитные	Противоэрозионные	-	-	6Б4ЛИП	Б	99	24	28	СД	С2	7	2	16	-	-
ТО	1993	2	27	3,1	Защитные	Противоэрозионные	-	-	6ЛИП2Б2ОС	ЛИП	75	18	24	Дорл	С1_2	7	3	22	-	-
Ф	2017	2	27	3,1	Защитные	Противоэрозионные	-	-	6ЛИП2Б2ОС	ЛИП	99	18	24	Дорл	С1_2	7	3	22	-	-

Примечание:

ТО - таксационные описания

Ф - фактическая характеристика лесного насаждения

Исполнитель работ по проведению лесопатологического обследования:

Ф.И.О. Трокин Р.Н.

Подпись



Результаты проведения лесопатологического обследования лесных насаждений за август 2017г.

(месяц)

Субъект Российской Федерации Саратовская область

Лесничество (лесопарк) Б-Карабулакское

Участковое лесничество Нееловское

Урочище (лесная дача) -----

1	2	3	4	5	6	7	Таксационная характеристика									17	Распределение деревьев по категориям состояния, % от запаса											Признаки повреждения деревьев (код)		30	Причина ослабления, повреждения (код)			Подлежит рубке, %		Назначенные мероприятия		
							8	9	10	11	12	13	14	15	16		18	19	20	21	22	23	24	25	26	27	28									31	32	33
Номер квартала	Номер выдела	Площадь выдела, га	Целевое назначение лесов	Категория защитных лесов (код)	Номер лесопатологического выдела	Площадь лесопатологического выдела, га	состав	порода	возраст, лет	средняя высота, м	средний диаметр, см	тип леса	полнота	бонитет	запас, куб. м/га	Число деревьев на пробе, шт.	без признаков ослабления	ослабленные	сильно ослабленные	усыхающие	свежий сухой	старый сухой	свежий ветровал	старый ветровал	свежий бурелом	старый бурелом	аварийные лесовы	29	Доля поврежденных деревьев, %	Причина ослабления, повреждения (код)			Подлежит рубке, %	вид	площадь, га			
1	3	3,8	Защитные	142			6Д2ЛИП1С1ОС	Д	99	14	28	ДОСТ	0,4	5	9		75	5	10	0	0	5	0	5				114	218	206		15	610	820	-	371		
								ЛИП	0	0	0						75	25	0	0	0	0	0				160				25							
								С	0	0	0						95	0	0	0	0	5	0	0				218	114			-						
2	10	3,7	Защитные	142			5ЛИП4ОС1Д	ЛИП	89	17	20	ДБМ	0,8	4	23		80	0	10	0	0	5	0	5				133	206			10	610	358	820	-	371	
								ОС	0	0	0						75	10	5	0	0	10	0	0				801	114			15						
								Д	0	0	0						85	5	0	0	0	10	0	0				160	114			5						
2	11	4,3	Защитные	142			5Д5ЛИП	Д	89	15	22	Дузм	0,6	4	13		90	5	0	0	0	5	0	0				160	114			5	610	820	-	371		
								ЛИП	0	0	0						85	10	0	0	0	5	0	0				114	160			10						
2	13	5,9	Защитные	142			7ЛИП3ОС	ЛИП	89	17	18	ДБМ	0,9	3	26		85	10	0	0	0	5	0	0				114	160			10	610	820	-	371		
								ОС	0	0	0						85	5	0	0	0	10	0	0				160	114			5						
2	14	2,2	Защитные	142			1ОС	С	154	24	44	Сдзл	0,3	3	14		80	10	0	0	0	10	0	0				218	114			10	810	820	-	371		
2	15	3,1	Защитные	142			4Б2ОС3ЛИП1С	Б	89	22	26	СД	0,8	2	17		90	5	0	0	0	5	0	0				114	160			5	610	820	-	371		
								ОС	0	0	0						85	10	0	0	0	5	0	0				160	114			10						
								ЛИП	0	0	0						95	5	0	0	0	0	0	0				160				5						
								С	0	0	0						95	5	0	0	0	0	0	0				160				5						
2	16	5,5	Защитные	142			6ЛИП2Б1ОС1Д	ЛИП	89	17	20	ДБМ	0,7	4	20		85	10	0	0	0	5	0	0				114	160			10	610	355	820	-	371	
								Б	0	0	0						85	10	0	0	0	5	0	0				801	114			10						
								ОС	0	0	0						80	10	0	0	0	10	0	0				160	114			10						
								Д	0	0	0						85	10	0	0	0	5	0	0				160	114			10						
2	18	2,7	Защитные	142			6Д3ЛИП1ОС	Д	79	13	22	Дузм	0,6	4	11		85	5	0	0	0	10	0	0				160	114			5	610	820	-	371		
								ЛИП	0	0	0						80	10	0	0	0	10	0	0				114	160			10						
								ОС	0	0	0						85	5	0	0	0	10	0	0				160	114			50						
2	19	2,5	Защитные	142			6С2Б1ЛИП1Д	С	89	18	18	СД	0,8	2	24		85	10	0	0	0	5	0	0				160	114			10	610	820	-	371		
								Б	0	0	0						80	10	0	0	0	10	0	0				114	160			10						
								ЛИП	0	0	0						90	10	0	0	0	0	0	0				160				10						
								Д	0	0	0						85	5	0	0	0	10	0	0				114	112			5						
2	20	4,2	Защитные	142			6ЛИП2ОС1Б1Д	ЛИП	89	16	18	ДБМ	0,6	4	15		85	10	0	0	0	5	0	0				114	160			10	610	820	-	371		
								ОС	0	0	0						85	5	0	0	0	10	0	0				160	114			5						
								Б	0	0	0						80	10	0	0	0	10	0	0				160	114			10						

ВЫПИСКА ИЗ ГОСУДАРСТВЕННОГО ЛЕСНОГО РЕЕСТРА

на «13» октября 2017г.

Орган государственной власти, осуществляющий ведение государственного лесного реестра на территории Саратовской области: **министерство природных ресурсов и экологии Саратовской области в лице первого заместителя министра - начальника управления лесного хозяйства Колдаева А.В.**

Правообладатель земель лесного фонда на территории Саратовской области: **министерство природных ресурсов и экологии Саратовской области** (согласно п. 11 Положения о министерстве природных ресурсов и экологии Саратовской области, утвержденного постановлением Правительства Саратовской области от 08 октября 2013 г. № 537-П «Вопросы министерства природных ресурсов и экологии Саратовской области» и п.п. 2 п.1 ст. 83 Лесного кодекса РФ)

Заявитель: Министерство природных ресурсов и экологии Саратовской области (во исполнении пункта 1.7 протокола совещания Департамента лесного хозяйства по Приволжскому федеральному округу, ФБУ «Рослесозащита» №01-05/3678 от 27.12.2016)

Информация по запрашиваемому лесному участку:

Собственность: Российской Федерации
Категория земель: земли лесного фонда

ХАРАКТЕРИСТИКА ЛЕСНОГО УЧАСТКА

Адрес (местоположение) лесного участка:	Базарно-Карабулакский район
Лесничество	Базарно-Карабулакское
Участковое лесничество	Нееловское
Общая площадь, га	103,9
Категория лесов	Защитные
Категория защитности лесов	Ценные леса: противозрозионные леса, кв.1, выд.3; кв.2, выд.2-6,8,10,11,16,23,25. Леса, выполняющие функции защиты природных и иных объектов: защитные полосы лесов, расположенные вдоль железнодорожных путей общего пользования, федеральных автомобильных дорог общего пользования, автомобильных дорог общего пользования, находящихся в собственности субъектов Российской Федерации, кв.2, выд.9,13-15,18-20,24,26,27
Возможный вид использования	Заготовка древесины

Таксационная характеристика лесного участка (по материалам лесоустройства 1994 г.):

№ квартала	№ выдела	Площадь, га	Состав	Возраст	Высота	Диаметр	Бонитет	Тип леса	ТУМ	Полнота	Запас, м3/га
1	3	3,8	6ДНН2ЛП1С1ОС+Б	75	14	28	5	ДОСТ	С0_1	0,4	90
2	2	16	6ЛП2ДНН2ОС+КЛО	75	17	22	4	ДБМ	С1_2	0,7	200
2	3	12	5ЛП5ОС+КЛО+ДНН	50	15	16	3	ДБМ	С1_2	0,9	230
2	4	2,4	8ДНН2КЛО+ЛП	45	11	16	4	Дузм	С1	0,6	70
2	5	4,3	7С3С	80	18	28	3	Сдзл	С1	0,6	180
2	6	5	7ОС3ЛП+ДНН	65	21	26	2	СД	С2	0,7	200
2	8	1,5	8С2ДНН	40	8	12	4	СЗЛР	В1	0,4	40
2	9	11	7ОС3ЛП+ДНН+КЛО	65	20	26	3	СД	С2	0,8	200
2	10	3,7	5ЛП4ОС1ДНН+КЛО+Б	65	17	20	4	ДБМ	С1_2	0,8	230
2	11	4,3	5ДНН5ЛП+ОС	65	15	22	4	Дузм	С1	0,6	130
2	13	5,9	7ЛП3ОС+КЛО+ДНН	65	17	18	3	ДБМ	С1_2	0,9	260
2	14	2,2	10С	130	24	44	3	Сдзл	С1	0,3	140
2	15	3,1	4Б2ОС3ЛП1С	65	22	26	2	СД	С2	0,8	170
2	16	5,5	6ЛП2Б1ОС1ДНН+КЛО	65	17	20	4	ДБМ	С1_2	0,7	200
2	18	2,7	6ДНН3ЛП1ОС+КЛО	55	13	22	4	Дузм	С1	0,6	110
2	19	2,5	6С2Б1ЛП1ДНН+ОС	65	18	18	2	СД	С2	0,8	240
2	20	4,2	6ЛП2ОС1Б1ДНН	65	16	18	4	ДБМ	С1_2	0,6	150
2	23	1,5	10Б+ОС	60	21	24	2	СД	С2	0,8	190
2	24	3,7	7ОС3Б	60	19	26	3	СД	С2	0,9	250
2	25	1,2	10С	90	20	32	3	Сдзл	С1	0,3	110
2	26	4,3	6Б4ЛП+ОС	75	24	28	2	СД	С2	0,7	160
2	27	3,1	6ЛП2Б2ОС+ДНН+КЛО	75	18	24	3	Дорл	С1_2	0,7	220
Итого		103,9									

Наименование, местонахождение юридического лица /ФИО физического лица/ - **лесопользователя (арендатора) отсутствует**

(договор аренды лесного участка, постоянное (бессрочное) пользование лесным участком, договор безвозмездного срочного пользования лесным участком, реквизиты договора, срок пользования)

Особые отметки: нет. Акт лесопатологического обследования №015/03.

Первый заместитель
министра - начальник
управления лесного
хозяйства
Колдаев А.В.

ФИО

13.10.2017

Дата



Подпись

МП

Карта-схема расположения и границы лесного участка

Саратовская область

(субъект Российской Федерации, муниципальное образование)

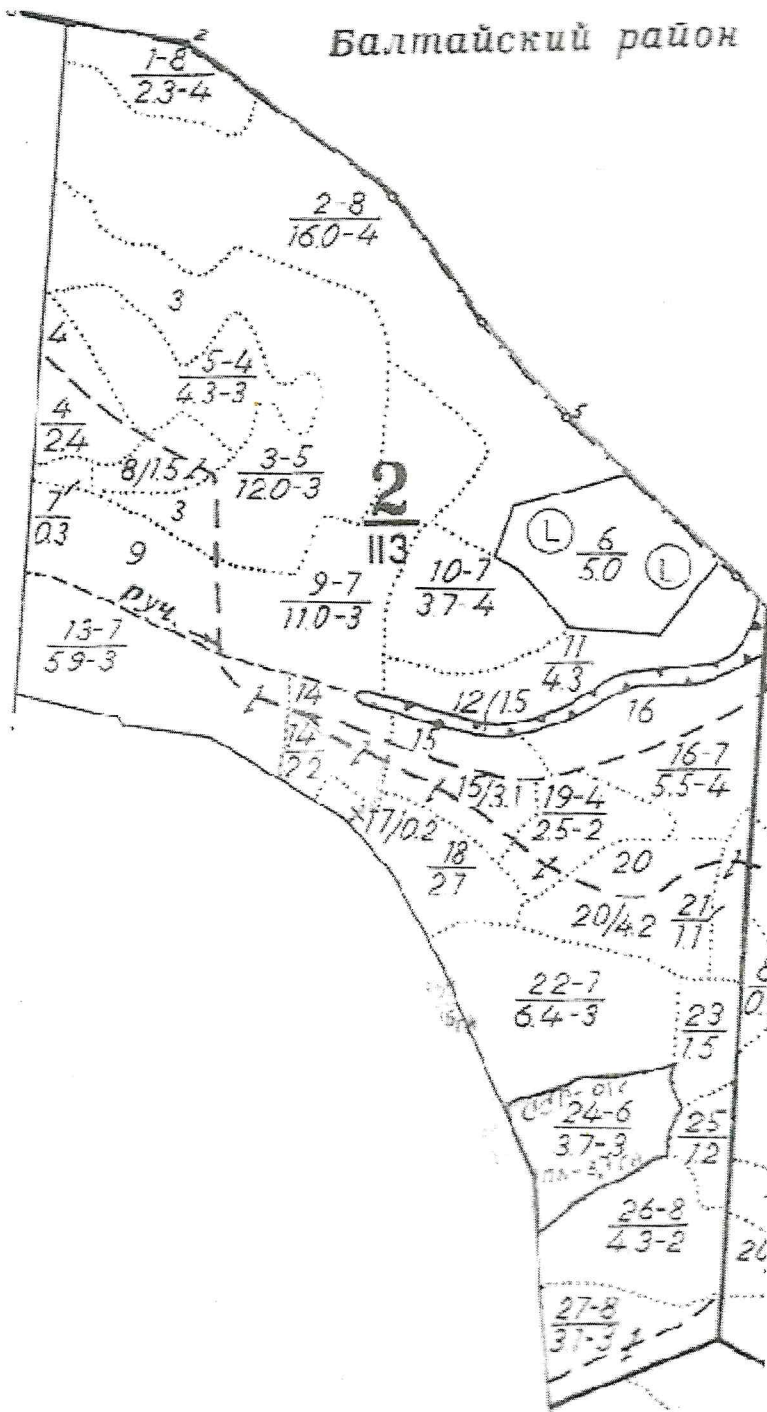
Лесничество (лесопарк) **Базарно-Карабулакское**

(название)

Участковое лесничество **Нееловское**, квартал 2

(название)

Собственность - Российской Федерации;



Первый заместитель
министра- начальник
управления лесного
хозяйства
Колдаев А.В.

ФИО

13.10.2014

Дата



Подпись

МП

Карта-схема расположения и границы лесного участка

Саратовская область

(субъект Российской Федерации, муниципальное образование)

Лесничество (лесопарк) **Базарно-Карабулакское**

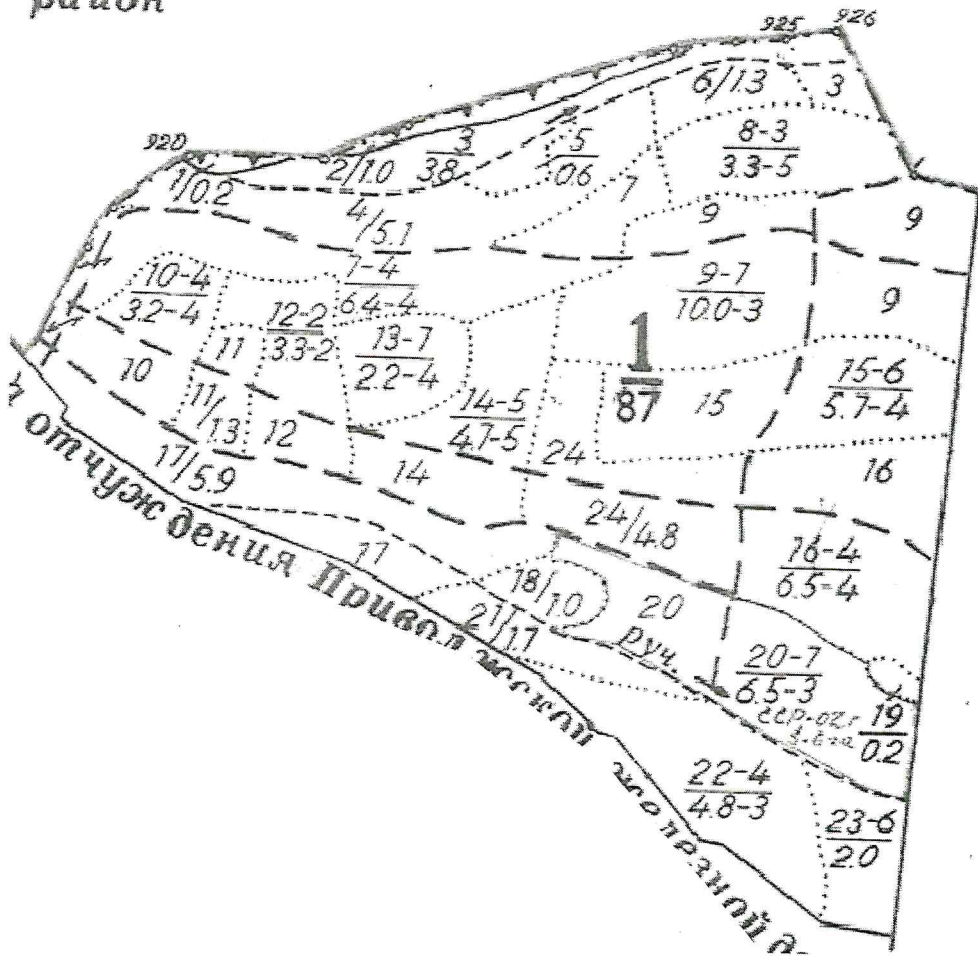
(название)

Участковое лесничество **Нееловское**, квартал 1

(название)

Собственность - Российской Федерации;

ришон



Первый заместитель
министра - начальник
управления лесного
хозяйства

Колдаев А.В.

ФИО

13.10.2014

Дата

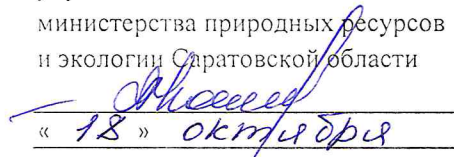


Подпись

МП

УТВЕРЖДАЮ

Первый заместитель министра-начальник
управления лесного хозяйства
министерства природных ресурсов
и экологии Саратовской области


« 18 » октября 20 17 г.

Колдаев А.В.
20 17 г.

Акт
лесопатологического обследования № 016 /03

лесных насаждений Базарнокарабулакского лесничества (лесопарка)
Саратовской области (субъект Российской Федерации)

Способ лесопатологического обследования:

1. Визуальный

2. Инструментальный

Место проведения

Участковое лесничество	Урочище (дача)	Квартал (кварталы)	Выдел (выделы)	Площадь, га
1	2	3	4	5
Нееловское		4	13	2,7
Нееловское		4	15	0,5
Нееловское		4	1	0,8
Нееловское		4	2	1,2
Нееловское		4	3	1,5
Нееловское		4	4	1,9
Нееловское		4	5	3,8
Нееловское		4	6	6
Нееловское		4	7	6
Нееловское		4	9	4,8
Нееловское		5	18	4
Нееловское		5	19	18
Нееловское		6	10	4
Нееловское		6	13	1,5
Нееловское		6	1	3,4
Нееловское		6	2	6,6
Нееловское		6	3	5,7
Нееловское		6	5	2,3
Нееловское		6	7	1,1
Нееловское		6	8	4,5
Нееловское		6	9	8

Лесопатологическое обследование проведено на общей площади

88,3 га

1. Визуальное лесопатологическое обследование. *

Наземное

Дистанционное

1.1. На площади 88,3 га фактическая таксационная характеристика лесного насаждения соответствует (не соответствует) таксационному описанию (нужное подчеркнуть). Причины несоответствия:
длительный период после лесоустройства

Список участков с выявленными несоответствиями таксационным описаниям приведена в приложении № 1 к Акту.

1.2. Лесные насаждения с нарушенной и утраченной устойчивостью выявлены на площади -

Участковое лесничество	Урочище (дача)	Площадь, га		Причина ослабления (гибели)
		с нарушенной устойчивостью	с утраченной устойчивостью	

Состояние обследованных лесных насаждений приведено в приложениях 1.1. - 1.4. к Акту в зависимости от метода проведения ЛПО

1.3. В обследованных лесных участках прогнозируется:

Прогноз	Площадь, га
Ослабление лесных насаждений	-
Усыхание лесных насаждений различной степени	-
Развитие очагов вредных организмов	-

1.4. Обнаружено загрязнение лесного участка отходами и выбросами:

промышленными

бытовыми

Вид загрязнения	Размеры загрязнения			Объем, кубм	Площадь загрязнения,
	длина, м	ширина, м	высота, м		
-	-	-	-	-	-
-	-	-	-	-	-

ЗАКЛЮЧЕНИЕ

Оценка текущего санитарного и лесопатологического состояния лесных насаждений, назначенные профилактические мероприятия по защите лесов, агитационные мероприятия:

На площади 88,3 га санитарное состояние насаждений удовлетворительное, насаждения устойчивые. Единично присутствуют деревья 6-й и 8-й категорий состояния. Назначение мероприятий не требуется.

Исполнитель работ по проведению лесопатологического обследования:

Ф.И.О.

Трокин Р.Н.

Подпись



* Раздел включается в акт, в случае проведения лесопатологического обследования визуальным способом.

Ведомость лесных участков с выявленными несоответствиями таксационным описаниям

Источник данных	Год проведения лесоустройства	Номер квартала	Номер выдела	Площадь выдела, га	Целевое назначение лесов	Категория защитных лесов	Номер лесопатологического выдела	Площадь лесопатологического выдела, га	Таксационная характеристика										Заложено пробных площадей	
									состав	порода	возраст, лет	средняя высота, м	средний диаметр, см	тип леса	тип условий местопрорастания	полнота	бонитет	запас, куб.м/га	количество, шт.	общая площадь, га
ТО	1993	4	1	0,8	Защитные	Противоэрозионные	-	-	10С	С	55	18	26	СД	С2	5	2	15	-	-
Ф	2017	4	1	0,8	Защитные	Противоэрозионные	-	-	10С	С	79	18	26	СД	С2	5	2	15	-	-
ТО	1993	4	2	1,2	Защитные	Противоэрозионные	-	-	6ЛИП3КЛО1С	ЛИП	30	11	12	ДОРЛ	С1_2	8	3	10	-	-
Ф	2017	4	2	1,2	Защитные	Противоэрозионные	-	-	6ЛИП3КЛО1С	ЛИП	54	11	12	ДОРЛ	С1_2	8	3	10	-	-
ТО	1993	4	3	1,5	Защитные	Противоэрозионные	-	-	5КЛО3С1ЛИП	КЛО	45	14	16	СД	С2	6	3	11	-	-
Ф	2017	4	3	1,5	Защитные	Противоэрозионные	-	-	5КЛО3С1ЛИП	КЛО	69	14	16	СД	С2	6	3	11	-	-
ТО	1993	4	4	1,9	Защитные	Противоэрозионные	-	-	6ЛИП4КЛО	ЛИП	15	6	4	ДОРЛ	С1_2	9	3	5	-	-
Ф	2017	4	4	1,9	Защитные	Противоэрозионные	-	-	6ЛИП4КЛО	ЛИП	39	6	4	ДОРЛ	С1_2	9	3	5	-	-
ТО	1993	4	5	3,8	Защитные	Противоэрозионные	-	-	6ЛИП2ОС2КЛ	ЛИП	30	11	10	ДОРЛ	С1_2	9	3	12	-	-
Ф	2017	4	5	3,8	Защитные	Противоэрозионные	-	-	6ЛИП2ОС2КЛ	ЛИП	54	11	10	ДОРЛ	С1_2	9	3	12	-	-
ТО	1993	4	6	6	Защитные	Противоэрозионные	-	-	6ЛИП2КЛО2С	ЛИП	15	6	4	ДБМ	С1_2	7	3	4	-	-
Ф	2017	4	6	6	Защитные	Противоэрозионные	-	-	6ЛИП2КЛО2С	ЛИП	39	6	4	ДБМ	С1_2	7	3	4	-	-
ТО	1993	4	7	6	Защитные	Противоэрозионные	-	-	6ЛИП2КЛО1В	ЛИП	30	12	10	ДБМ	С1_2	7	3	11	-	-
Ф	2017	4	7	6	Защитные	Противоэрозионные	-	-	6ЛИП2КЛО1В	ЛИП	54	12	10	ДБМ	С1_2	7	3	11	-	-
ТО	1993	4	9	4,8	Защитные	Противоэрозионные	-	-	10ЛИП	ЛИП	85	17	24	ДБМ	С1_2	7	4	18	-	-
Ф	2017	4	9	4,8	Защитные	Противоэрозионные	-	-	10ЛИП	ЛИП	109	17	24	ДБМ	С1_2	7	4	18	-	-
ТО	1993	4	13	2,7	Защитные	Противоэрозионные	-	-	6С2ОС1ЛИП	С	80	21	28	СД	С2	6	2	19	-	-
Ф	2017	4	13	2,7	Защитные	Противоэрозионные	-	-	6С2ОС1ЛИП	С	104	21	28	СД	С2	6	2	19	-	-
ТО	1993	4	15	0,5	Защитные	Противоэрозионные	-	-	9ЛИП1ОС	ЛИП	40	13	10	ДОРЛ	С1_2	9	3	5	-	-
Ф	2017	4	15	0,5	Защитные	Противоэрозионные	-	-	9ЛИП1ОС	ЛИП	64	13	10	ДОРЛ	С1_2	9	3	5	-	-
ТО	1993	5	18	4	Защитные	Противоэрозионные	-	-	8ЛИП2Д	ЛИП	65	17	22	СД	С2	6	3	17	-	-
Ф	2017	5	18	4	Защитные	Противоэрозионные	-	-	8ЛИП2Д	ЛИП	89	17	22	СД	С2	6	3	17	-	-
ТО	1993	5	19	18	Защитные	Противоэрозионные	-	-	7ЛИП3ОС	ЛИП	45	14	14	ДБМ	С1_2	9	3	19	-	-
Ф	2017	5	19	18	Защитные	Противоэрозионные	-	-	7ЛИП3ОС	ЛИП	69	14	14	ДБМ	С1_2	9	3	19	-	-

ТО	1993	6	1	3,4	Защитные	Противоэрозионные	-	-	6ЛИП4Д	ЛИП	75	5	22	Дузм	С1	5	4	11	-	-
Ф	2017	6	1	3,4	Защитные	Противоэрозионные	-	-	6ЛИП4Д	ЛИП	99	5	22	Дузм	С1	5	4	11	-	-
ТО	1993	6	2	6,6	Защитные	Противоэрозионные	-	-	4ЛИП4ОС1КЛ	ЛИП	20	7	8	Дузм	С1	7	4	6	-	-
Ф	2017	6	2	6,6	Защитные	Противоэрозионные	-	-	4ЛИП4ОС1КЛ	ЛИП	44	7	8	Дузм	С1	7	4	6	-	-
ТО	1993	6	3	5,7	Защитные	Противоэрозионные	-	-	5Д3ЛИП1КЛС	Д	40	12	16	Дузм	С1	7	4	11	-	-
Ф	2017	6	3	5,7	Защитные	Противоэрозионные	1	5,3	5Д3ЛИП1КЛС	Д	64	12	16	Дузм	С1	7	4	11	-	-
ТО	1993	6	5	2,3	Защитные	Противоэрозионные	-	-	5ЛИП3ОС1Д	ЛИП	30	11	12	ДБМ	С1_2	8	3	10	-	-
Ф	2017	6	5	2,3	Защитные	Противоэрозионные	-	-	5ЛИП3ОС1Д	ЛИП	54	11	12	ДБМ	С1_2	8	3	10	-	-
ТО	1993	6	7	1,1	Защитные	Противоэрозионные	-	-	8С2Д	С	40	17	24	СД	С2	8		13	-	-
Ф	2017	6	7	1,1	Защитные	Противоэрозионные	-	-	8С2Д	С	64	17	24	СД	С2	8		13	-	-
ТО	1993	6	8	4,5	Защитные	Противоэрозионные	-	-	5Д5ЛИП	Д	50	13	20	Дузм	С1	7	4	12	-	-
Ф	2017	6	8	4,5	Защитные	Противоэрозионные	-	-	5Д5ЛИП	Д	74	13	20	Дузм	С1	7	4	12	-	-
ТО	1993	6	9	8	Защитные	Противоэрозионные	-	-	6ЛИП3ОС1Д	ЛИП	60	16	18	ДБМ	С1_2	8	4	20	-	-
Ф	2017	6	9	8	Защитные	Противоэрозионные	-	-	6ЛИП3ОС1Д	ЛИП	84	16	18	ДБМ	С1_2	8	4	20	-	-
ТО	1993	6	10	4	Защитные	Противоэрозионные	-	-	7ОС3ЛИП	ОС	65	19	28	ДОРЛ	С1_2	7	3	16	-	-
Ф	2017	6	10	4	Защитные	Противоэрозионные	-	-	7ОС3ЛИП	ОС	89	19	28	ДОРЛ	С1_2	7	3	16	-	-
ТО	1993	6	13	1,5	Защитные	Противоэрозионные	-	-	4Д4ЛИП1КЛС	Д	50	14	18	ДБМ	С1_2	8	4	15	-	-
Ф	2017	6	13	1,5	Защитные	Противоэрозионные	-	-	4Д4ЛИП1КЛС	Д	74	14	18	ДБМ	С1_2	8	4	15	-	-

Примечание:

ТО - таксационные описания

Ф - фактическая характеристика лесного насаждения

Исполнитель работ по проведению лесопатологического обследования:

ФИО _____ Трокин Р.Н. _____ Подпись 

Результаты проведения лесопатологического обследования лесных насаждений за август 2017г.

(месяц)

Субъект Российской Федерации Саратовская область Лесничество (лесопарк) Б-Карабулакское

Участковое лесничество Нееловское Урочище (лесная дача) -----

Номер квартала	Номер выдела	Площадь выдела, га	Целевое назначение лесов	Категория защитных лесов (код)	Номер лесопатологического выдела	Площадь лесопатологического выдела, га	Таксационная характеристика										Число деревьев на пробе, шт.	Распределение деревьев по категории состояния, % от запаса												Признаки повреж-дения деревьев (код)		Доля поврежденных деревьев,%	Причина ослабления, повреждения (код)			Подлежит рубке,%		Назначенные мероприятия	
							состав	порода	возраст, лет	средняя высота, м	средний диаметр, см	тип леса	полнота	бонитет	запас, куб. м/га	без признаков ослабления		ослабленные	сильно ослабленные	усыхающие	свежий сухойстой	старый сухойстой	свежий ветровал	старый ветровал	свежий бурелом	старый бурелом	аварийные лесовья	вид	площадь, га										
1	2	3	4	5	6	7	8	9	10	11	12	13	14	15	16	17	18	19	20	21	22	23	24	25	26	27	28	29	30	31	32	33	34						
4	13	2,7	Защитные	142			6С2ОС1ЛИП1Д	С	104	21	28	СД	0,6	2	19		70	20	8	2	0	0	0	0	0	0	0	218	132			30	830	610	823	-	371		
								ОС	0	0	0						65	20	0	0	0	15	0	0			218	132			20								
								ЛИП	0	0	0						70	30	0	0	0	0	0	0			160				30								
								Д	0	0	0						85	0	13	2	0	0	0	0			218	133			15								
4	15	0,5	Защитные	142			9ЛИП1ОС	ЛИП	64	13	10	ДОРЛ	0,9	3	5		80	10	0	0	0	10	0	0			114	160			10	810	820		-	371			
								ОС	0	0	0						90	3	2	0	0	2	0	3						5									
4	1	0,8	Защитные	142			10С	С	79	18	26	СД	0,5	2	15		60	30	0	0	0	10	0	0			160	114			30	630	830		-	371			
4	2	1,2	Защитные	142			6ЛИП3КЛО1ОС	ЛИП	54	11	12	ДОРЛ	0,8	3	10		70	30	0	0	0	0	0	0			160				30	610			-	371			
								КЛО	0	0	0						75	25	0	0	0	0	0	0			160				25								
								ОС	0	0	0						60	20	20	0	0	0	0	0			160				40								
4	3	1,5	Защитные	142			5КЛО3С1ЛИП1Б	КЛО	69	14	16	СД	0,6	3	11		65	35	0	0	0	0	0	0			160				35	610	820		-	371			
								С	0	0	0						90	0	8	2	0	0	0	0			218				10								
								ЛИП	0	0	0						65	35	0	0	0	0	0	0			160				35								
								Б	0	0	0						60	0	20	3	2	10	0	5			114	218	206		23								
4	4	1,9	Защитные	142			6ЛИП4КЛО	ЛИП	39	6	4	ДОРЛ	0,9	3	5		85	15	0	0	0	0	0	0			160				15	610			-	371			
								КЛО	0	0	0						80	20	0	0	0	0	0	0			160				20								
4	5	3,8	Защитные	142			6ЛИП2ОС2КЛО	ЛИП	54	11	10	ДОРЛ	0,9	3	12		65	35	0	0	0	0	0	0			160				35	610	358		-	371			
								ОС	0	0	0						70	20	10	0	0	0	0	0			801	160			30								
								КЛО	0	0	0						75	25	0	0	0	0	0	0			160				25								
4	6	6	Защитные	142			6ЛИП2КЛО2ОС	ЛИП	39	6	4	ДБМ	0,7	3	4		80	20	0	0	0	0	0	0			160				20	610	820		-	371			
								КЛО	0	0	0						80	10	10	0	0	0	0	0			112	160			20								
								ОС	0	0	0						70	20	5	5	0	0	0	0			218	160			30								
4	7	6	Защитные	142			6ЛИП2КЛО1В1ОС	ЛИП	54	12	10	ДБМ	0,7	3	11		65	35	0	0	0	0	0	0			160				35	610	358	820	-	371			
								КЛО	0	0	0						90	10	0	0	0	0	0	0			112				10								
								В	0	0	0						65	10	25	0	0	0	0	0			160	112			35								
								ОС	0	0	0						60	15	18	2	0	5	0	0			218	801	112		35								
4	9	4,8	Защитные	142			10ЛИП	ЛИП	109	17	24	ДБМ	0,7	4	18		55	25	15	0	0	5	0	0			218	112	160		40	630	820		-	371			
5	18	4	Защитные	142			8ЛИП2Д	ЛИП	89	17	22	СД	0,6	3	17		60	25	15	0	0	0	0	0			112	160			40	610	820		-	371			
								Д	0	0	0						45	40	4	1	0	5	0	5			114	206			45								
5	19	18	Защитные	142			7ЛИП3ОС	ЛИП	69	14	14	ДБМ	0,9	3	19		80	20	0	0	0	0	0	0			112				20	830	358	820	-	371			
								ОС	0	0	0						65	0	22	3	0	5	0	5			801	114	206		25								
6	10	4	Защитные	142			7ОС3ЛИП	ОС	89	19	28	ДОРЛ	0,7	3	16		70	0	22	3	0	5	0	0			133	801			25	358	830		-	371			

ВЫПИСКА ИЗ ГОСУДАРСТВЕННОГО ЛЕСНОГО РЕЕСТРА

на «13» октября 2017г.

Орган государственной власти, осуществляющий ведение государственного лесного реестра на территории Саратовской области: **министерство природных ресурсов и экологии Саратовской области в лице первого заместителя министра - начальника управления лесного хозяйства Колдаева А.В.**

Правообладатель земель лесного фонда на территории Саратовской области: **министерство природных ресурсов и экологии Саратовской области** (согласно п. 11 Положения о министерстве природных ресурсов и экологии Саратовской области, утвержденного постановлением Правительства Саратовской области от 08 октября 2013 г. № 537-П «Вопросы министерства природных ресурсов и экологии Саратовской области» и п.п. 2 п.1 ст. 83 Лесного кодекса РФ)

Заявитель: Министерство природных ресурсов и экологии Саратовской области (во исполнении пункта 1.7 протокола совещания Департамента лесного хозяйства по Приволжскому федеральному округу, ФБУ «Рослесозащита» №01-05/3678 от 27.12.2016)

Информация по запрашиваемому лесному участку:

Собственность: Российской Федерации
Категория земель: земли лесного фонда

ХАРАКТЕРИСТИКА ЛЕСНОГО УЧАСТКА

Адрес (местоположение) лесного участка: Базарно-Карабулакский район	
Лесничество	Базарно-Карабулакское
Участковое лесничество	Нееловское
Общая площадь, га	88,3
Категория лесов	Защитные
Категория защитности лесов	Ценные леса: противозерозионные леса, кв.4, выд.1-7,9,13,15; кв.5, выд.18,19; кв.6, выд.7,8,13. леса, выполняющие функции защиты природных и иных объектов: защитные полосы лесов, расположенные вдоль железнодорожных путей общего пользования, федеральных автомобильных дорог общего пользования, автомобильных дорог общего пользования, находящихся в собственности субъектов Российской Федерации, кв.6, выд.1-3,5,9,10.
Возможный вид использования	Заготовка древесины

Таксационная характеристика лесного участка (по материалам лесоустройства 1994 г.):

№ квартала	№ выдела	Площадь, га	Состав	Возраст	Высота	Диаметр	Бонитет	Тип леса	ТУМ	Полнога	Запас, м3/га
4	1	0,8	10С	55	18	26	2	СД	С2	0,5	150
4	2	1,2	6ЛПЗКЛО1ОС+В	30	11	12	3	ДОРЛ	С1_2	0,8	100
4	3	1,5	5КЛОЗС1ЛП1Б	45	14	16	3	СД	С2	0,6	110
4	4	1,9	6ЛП4КЛО+В	15	6	4	3	ДОРЛ	С1_2	0,9	50
4	5	3,8	6ЛП2ОС2КЛО	30	11	10	3	ДОРЛ	С1_2	0,9	120
4	6	6	6ЛП2КЛО2ОС+В	15	6	4	3	ДБМ	С1_2	0,7	40
4	7	6	6ЛП2КЛО1В1ОС	30	12	10	3	ДБМ	С1_2	0,7	110
4	9	4,8	10ЛП+ДНН+КЛО	85	17	24	4	ДБМ	С1_2	0,7	180
4	13	2,7	6С2ОС1ЛП1ДНН	80	21	28	2	СД	С2	0,6	190
4	15	0,5	9ЛП1ОС+КЛО+ДНН	40	13	10	3	ДОРЛ	С1_2	0,9	50
5	18	4	8ЛП2ДНН	65	17	22	3	СД	С2	0,6	170
5	19	18	7ЛП3ОС+ДНН+КЛО	45	14	14	3	ДБМ	С1_2	0,9	190
6	1	3,4	6ЛП4ДНН+ОС+Б	75	5	22	4	Дузм	С1	0,5	110
6	2	6,6	4ЛП4ОС1КЛО1ДНН+Б	20	7	8	4	Дузм	С1	0,7	60
6	3	5,7	5ДНН3ЛП1КЛО1ОС+Б	40	12	16	4	Дузм	С1	0,7	110
6	5	2,3	5ЛП3ОС1ДНН1КЛО+В	30	11	12	3	ДБМ	С1_2	0,8	100
6	7	1,1	8С2ДНН	40	17	24		СД	С2	0,8	130
6	8	4,5	5ДНН5ЛП+ОС+КЛО	50	13	20	4	Дузм	С1	0,7	120
6	9	8	6ЛП3ОС1ДНН+КЛО	60	16	18	4	ДБМ	С1_2	0,8	200
6	10	4	7ОС3ЛП+ДНН+КЛО+Б	65	19	28	3	ДОРЛ	С1_2	0,7	160
6	13	1,5	4ДНН4ЛП1КЛО1ОС	50	14	18	4	ДБМ	С1_2	0,8	150
Итого		88,3									

Наименование, местонахождение юридического лица /ФИО физического лица/ - лесопользователя (арендатора) отсутствует

(договор аренды лесного участка, постоянное (бессрочное) пользование лесным участком, договор безвозмездного срочного пользования лесным участком, реквизиты договора, срок пользования)

Особые отметки: нет. Акт лесопатологического обследования №016/03.

Первый заместитель
министра - начальник
управления лесного
хозяйства
Колдаев А.В.

ФИО

13.10.2017

Дата

Подпись

МП



Карта-схема расположения и границы лесного участка Саратовская область

(субъект Российской Федерации, муниципальное образование)

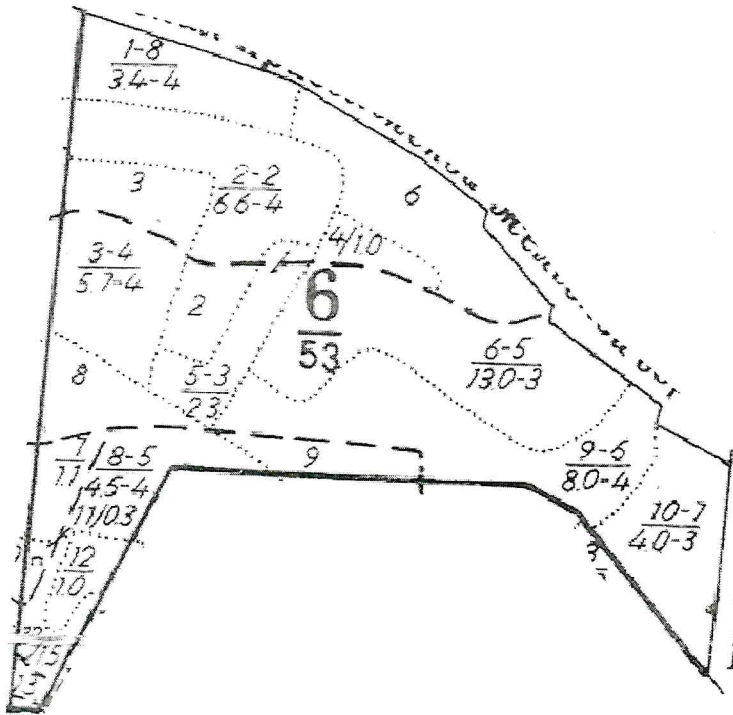
Лесничество (лесопарк) **Базарно-Карабулакское**

(название)

Участковое лесничество **Нееловское**, квартал 6

(название)

Собственность - Российской Федерации;



Первый заместитель
министра- начальник
управления лесного
хозяйства

Колдаев А.В.

ФИО

13.10.2017

Дата

Подпись

МП



Карта-схема расположения и границы лесного участка Саратовская область

(субъект Российской Федерации, муниципальное образование)

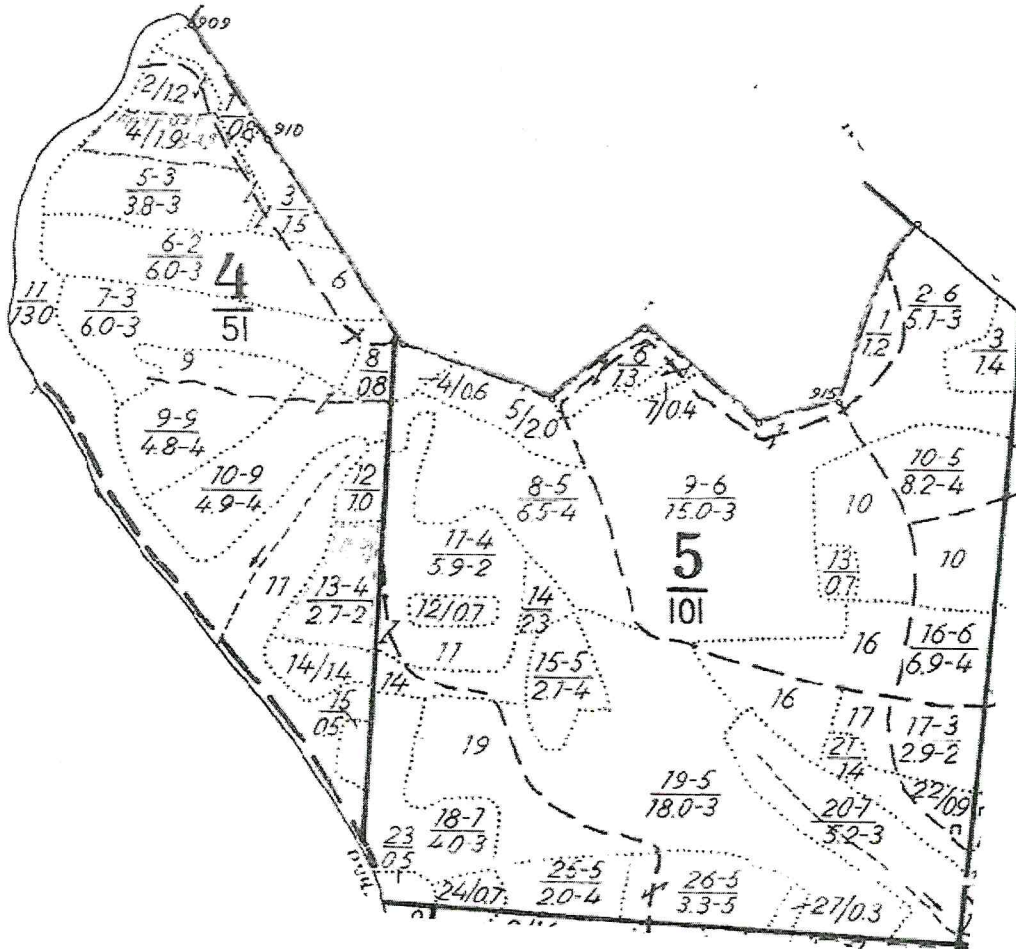
Лесничество (лесопарк) **Базарно-Карабулакское**

(название)

Участковое лесничество **Нееловское**, квартала 4,5

(название)

Собственность - Российской Федерации;



Первый заместитель
министра- начальник
управления лесного
хозяйства

Колдаев А.В.

ФИО

13.10.2014

Дата

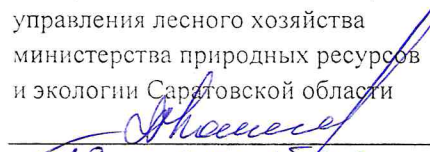


Подпись

МП

УТВЕРЖДАЮ

Первый заместитель министра-начальник
управления лесного хозяйства
министерства природных ресурсов
и экологии Саратовской области


« 48 » октября

Колдаев А.В.
20 17 г.

Акт
лесопатологического обследования № 017 /03

лесных насаждений Базарнокарабулакского лесничества (лесопарка)
Саратовской области (субъект Российской Федерации)

Способ лесопатологического обследования:

1. Визуальный

2. Инструментальный

Место проведения

Участковое лесничество	Урочище (дача)	Квартал (кварталы)	Выдел (выделы)	Площадь, га
1	2	3	4	5
Нееловское		22	27	7,2
Нееловское		22	28	6,3
Нееловское		22	29	5,6
Нееловское		22	30	4,8
Нееловское		22	31	5,2
Нееловское		22	32	5,6
Нееловское		22	33	5,8
Нееловское		22	34	5,3

Лесопатологическое обследование проведено на общей площади 45,8 га

1. Визуальное лесопатологическое обследование. *

Наземное

Дистанционное

1.1. На площади 45,8 га фактическая таксационная характеристика лесного насаждения соответствует (не соответствует) таксационному описанию (нужное подчеркнуть). Причины несоответствия:
длительный период после лесоустройства

Список участков с выявленными несоответствиями таксационным описаниям приведена в приложении № 1 к Акту.

1.2. Лесные насаждения с нарушенной и утраченной устойчивостью выявлены на площади -

Участковое лесничество	Урочище (дача)	Площадь, га		Причина ослабления (гибели)
		с нарушенной устойчивостью	с утраченной устойчивостью	

Состояние обследованных лесных насаждений приведено в приложениях 1.1. - 1.4. к Акту в зависимости от метода проведения ЛПО

1.3. В обследованных лесных участках прогнозируется:

Прогноз	Площадь, га
Ослабление лесных насаждений	-
Усыхание лесных насаждений различной степени	-
Развитие очагов вредных организмов	-

1.4. Обнаружено загрязнение лесного участка отходами и выбросами:

промышленными

бытовыми


Вид загрязнения	Размеры загрязнения			Объем, кубм	Площадь загрязнени
	длина, м	ширина, м	высота, м		
-	-	-	-	-	-
-	-	-	-	-	-

ЗАКЛЮЧЕНИЕ

Оценка текущего санитарного и лесопатологического состояния лесных насаждений, назначенные профилактические мероприятия по защите лесов, агитационные мероприятия:

На площади 45,8 га санитарное состояние насаждений удовлетворительное, насаждения устойчивы. Единично присутствуют деревья 6-й и 8-й категорий состояния. Назначение мероприятий не требуется.

Исполнитель работ по проведению лесопатологического обследования:

Ф.И.О. Трокин Р.Н. Подпись 

* Раздел включается в акт, в случае проведения лесопатологического обследования визуальным способом.

Ведомость лесных участков с выявленными несоответствиями таксационным описаниям

Источник данных	Год проведения лесоустройства	Номер квартала	Номер выдела	Площадь выдела, га	Целевое назначение лесов	Категория защитных лесов	Номер лесопатологического выдела	Площадь лесопатологического выдела, га	Таксационная характеристика									Заложено пробных площадей	
									состав	порода	возраст, лет	средняя высота, м	средний диаметр, см	тип леса	тип условий местопрорастания	полнота	бонитет	запас, куб.м/га	количество, шт.
ТО	1993	22	27	7,2	Защитные	Противоэрозионные	-	-	10С	С	3			Сдзл	С1	70	3	-	-
Ф	2017	22	27	7,2	Защитные	Противоэрозионные	-	-	10С	С	27			Сдзл	С1	70	3	-	-
ТО	1993	22	28	6,3	Защитные	Противоэрозионные	-	-	10С	С	2			Сдзл	С1	75	3	-	-
Ф	2017	22	28	6,3	Защитные	Противоэрозионные	-	-	10С	С	26			Сдзл	С1	75	3	-	-
ТО	1993	22	29	5,6	Защитные	Противоэрозионные	-	-	5СЗД1КЛО1Б	С	7	2		Сдзл	С1	6	3	1	-
Ф	2017	22	29	5,6	Защитные	Противоэрозионные	-	-	5СЗД1КЛО1Б	С	31	2		Сдзл	С1	6	3	1	-
ТО	1993	22	30	4,8	Защитные	Противоэрозионные	-	-	5СЗД1КЛО1Б	С	6	2		Сдзл	С1	6	3	1	-
Ф	2017	22	30	4,8	Защитные	Противоэрозионные	-	-	5СЗД1КЛО1Б	С	30	2		Сдзл	С1	6	3	1	-
ТО	1993	22	31	5,2	Защитные	Противоэрозионные	-	-	7СЗД	С	8	3	4	Сдзл	С1	6	3	1	-
Ф	2017	22	31	5,2	Защитные	Противоэрозионные	-	-	7СЗД	С	32	3	4	Сдзл	С1	6	3	1	-
ТО	1993	22	32	5,6	Защитные	Противоэрозионные	-	-	6СЗД1Б	С	5	1		Сдзл	С1	6	3	-	-
Ф	2017	22	32	5,6	Защитные	Противоэрозионные	-	-	6СЗД1Б	С	29	1		Сдзл	С1	6	3	-	-
ТО	1993	22	33	5,8	Защитные	Противоэрозионные	-	-	5С4Д1Б	С	9	3	6	Сдзл	С1	6	3	1	-
Ф	2017	22	33	5,8	Защитные	Противоэрозионные	-	-	5С4Д1Б	С	33	3	6	Сдзл	С1	6	3	1	-
ТО	1993	22	34	5,3	Защитные	Противоэрозионные	-	-	6СЗД1Б	С	10	3	6	Сдзл	С1	6	3	1	-
Ф	2017	22	34	5,3	Защитные	Противоэрозионные	-	-	6СЗД1Б	С	34	3	6	Сдзл	С1	6	3	1	-

Примечание:

ТО - таксационные описания

Ф - фактическая характеристика лесного насаждения

Исполнитель работ по проведению лесопатологического обследования:

ФИО

Трокин Р.Н.

Подпись

Результаты проведения лесопатологического обследования лесных насаждений за август 2017г.

(месяц)

Субъект Российской Федерации Саратовская область

Лесничество (лесопарк) Б-Карабулакское

Участковое лесничество Нееловское

Урочище (лесная дача) -----

1	2	3	4	5	6	7	Таксационная характеристика									17	Распределение деревьев по категория состояния, % от запаса											29	30	31	32	Назначенные мероприятия			
							8	9	10	11	12	13	14	15	16		18	19	20	21	22	23	24	25	26	27	28					33	34		
Номер квартала	Номер выдела	Площадь выдела, га	Целевое назначение лесов	Категория защитных лесов (код)	Номер лесопатологического выдела	Площадь лесопатологического выдела, га	состав	порода	возраст, лет	средняя высота, м	средний диаметр, см	тип леса	полнота	бонитет	запас, куб. м/га	Число деревьев на пробе, шт.	без признаков ослабления	ослабленные	сильно ослабленные	усыхающие	свежий сухой	старый сухой	свежий ветровал	старый ветровал	свежий бурелом	старый бурелом	аварийные деосевья	Признаки повреждения деревьев (код)	Доля поврежденных деревьев, %	Причина ослабления, повреждения (код)	Подлежит рубке, %	вид	площадь, га		
22	27	7,2	Защитные	142			10С	С	27	5	10	Сдзл	0,7	3	1		85	15	0	0	0	0	0	0	0	0	0	0	0	160		15	630	-	371
22	28	6,3	Защитные	142			10С	С	26	5	10	Сдзл	0,7	3	1		90	10	0	0	0	0	0	0	0	0	0	0	131		10	830	-	371	
22	29	5,6	Защитные	142			5С3Д1КЛО1Б	С	31	2	3	Сдзл	0,6	3	1		80	10	10	0	0	0	0	0	0	0	0	0	160	112	20	610	830	-	371
								Д	0	0	0						75	15	10	0	0	0	0	0	0	0	0	131	160		25				
								КЛО	0	0	0						85	15	0	0	0	0	0	0	0	0	0	160			15				
								Б	0	0	0						90	0	10	0	0	0	0	0	0	0	0	132			10				
22	30	4,8	Защитные	142			5С3Д1КЛО1Б	С	30	2	3	Сдзл	0,6	3	1		80	10	10	0	0	0	0	0	0	0	0	0	160	112	20	610	820	-	371
								Д	0	0	0						70	20	10	0	0	0	0	0	0	0	0	112	160		30				
								КЛО	0	0	0						90	10	0	0	0	0	0	0	0	0	0	160			30				
								Б	0	0	0						75	15	10	0	0	0	0	0	0	0	0	160	112		25				
22	31	5,2	Защитные	142			7С3Д	С	32	3	4	Сдзл	0,6	3	1		75	20	5	0	0	0	0	0	0	0	0	0	112	160	25	610	820	-	371
								Д	0	0	0						85	0	15	0	0	0	0	0	0	0	0	132			15				
22	32	5,6	Защитные	142			6С3Д1Б	С	29	1	3	Сдзл	0,6	3	0,5		70	20	10	0	0	0	0	0	0	0	0	0	160	112	30	610	820	-	371
								Д	0	0	0						75	20	5	0	0	0	0	0	0	0	0	160	112		25				
								Б	0	0	0						85	0	15	0	0	0	0	0	0	0	0	132			15				
22	33	5,8	Защитные	142			5С4Д1Б	С	33	3	6	Сдзл	0,6	3	1		65	20	15	0	0	0	0	0	0	0	0	0	160	112	35	610	820	-	371
								Д	0	0	0						60	25	10	5	0	0	0	0	0	0	0	218	114	160	35				
								Б	0	0	0						75	0	20	5	0	0	0	0	0	0	0	218	112		25				
22	34	5,3	Защитные	142			6С3Д1Б	С	34	3	6	Сдзл	0,6	3	1		70	30	0	0	0	0	0	0	0	0	0	0	160		30	610	-	371	
								Д	0	0	0						80	20	0	0	0	0	0	0	0	0	0	160			20				
								Б	0	0	0						70	30	0	0	0	0	0	0	0	0	0	160			30				

Показатели, не соответствующие таксационному описанию отмечаются "**"

Примечания:

Причины ослабления, повреждения:

820 - Погодные условия

830 - Засуха

823 - Воздействие тяжести снега прошлых лет, повлекшие сильный изгиб или слом стволов деревьев

358 - Трутовик ложный осиновый

610 - Межвидовая конкуренция

630 - Внутривидовая конкуренция

Признаки повреждения деревьев:

112 - Усыхание от 1/4 до 1/2 ветвей в кроне прошлых лет;

114 - Усыхание более 3/4 в кроне прошлых лет;

206 - Обрыв корней (вывал) прошлых лет

131 - Усыхание вершины прошлых лет менее 1/3 длины кроны

132 - Усыхание вершины прошлых лет от 1/3 до 2/3 длины кроны

218 - слом ствола под кроной прошлых лет

160 - Ажурность кроны

Категория защитных лесов:

142 - Противозрозионные леса

Назначенные мероприятия (вид):

371 - Визуальное лесопатологическое обследование наземным способом

Исполнитель работ по проведению лесопатологического обследования:

ФИО Трокин Р.Н.

Подпись 

Дата составления документа 05.10.2017 Телефон 88452620015

ВЫПИСКА ИЗ ГОСУДАРСТВЕННОГО ЛЕСНОГО РЕЕСТРА

на « 13 » октября 2017г.

Орган государственной власти, осуществляющий ведение государственного лесного реестра на территории Саратовской области: **министерство природных ресурсов и экологии Саратовской области в лице первого заместителя министра - начальника управления лесного хозяйства Колдаева А.В.**

Правообладатель земель лесного фонда на территории Саратовской области: **министерство природных ресурсов и экологии Саратовской области** (согласно п. 11 Положения о министерстве природных ресурсов и экологии Саратовской области, утвержденного постановлением Правительства Саратовской области от 08 октября 2013 г. № 537-П «Вопросы министерства природных ресурсов и экологии Саратовской области» и п.п. 2 п.1 ст. 83 Лесного кодекса РФ)

Заявитель: Министерство природных ресурсов и экологии Саратовской области
(во исполнении пункта 1.7 протокола совещания Департамента лесного хозяйства по Приволжскому федеральному округу, ФБУ «Рослесозащита» №01-05/3678 от 27.12.2016)

Информация по запрашиваемому лесному участку:

Собственность: Российской Федерации
Категория земель: земли лесного фонда

ХАРАКТЕРИСТИКА ЛЕСНОГО УЧАСТКА

Адрес (местоположение) лесного участка: Базарно-Карабулакский район

Лесничество	<u>Базарно-Карабулакское</u>
Участковое лесничество	<u>Нееловское</u>
Общая площадь, га	<u>45,8</u>
Категория лесов	<u>Защитные</u>
Категория защитности лесов	<u>Ценные леса: противозерозийные леса</u>
Возможный вид использования	<u>Заготовка древесины</u>

Таксационная характеристика лесного участка (по материалам лесоустройства 1994 г.):

№ квартала	№ выдела	Площадь, га	Состав	Возраст	Высота	Диаметр	Бонитет	Тип леса	ТУМ	Полнота	Запас, м3/га
22	27	7,2	10С	3			3	Сдзл	С1	70	
22	28	6,3	10С	2			3	Сдзл	С1	75	
22	29	5,6	5СЗДНН1КЛО1Б+ОС	7	2		3	Сдзл	С1	0,6	10
22	30	4,8	5СЗДНН1КЛО1Б+ОС	6	2		3	Сдзл	С1	0,6	10
22	31	5,2	7СЗДНН+Б	8	3	4	3	Сдзл	С1	0,6	10
22	32	5,6	6СЗДНН1Б	5	1		3	Сдзл	С1	0,6	
22	33	5,8	5С4ДНН1Б+КЛО	9	3	6	3	Сдзл	С1	0,6	10
22	34	5,3	6СЗДНН1Б+ОС	10	3	6	3	Сдзл	С1	0,6	10
Итого		45,8									

Наименование, местонахождение юридического лица /ФИО физического лица/ - **лесопользователя (арендатора) отсутствует**

(договор аренды лесного участка, постоянное (бессрочное) пользование лесным участком, договор безвозмездного срочного пользования лесным участком, реквизиты договора, срок пользования)

Особые отметки: нет. Акт лесопатологического обследования №017/03.

Первый заместитель министра -
начальник управления лесного
хозяйства

Колдаев А.В.

ФИО

13.10.2017

Дата



Подпись

МП

Карта-схема расположения и границы лесного участка Саратовская область

(субъект Российской Федерации, муниципальное образование)

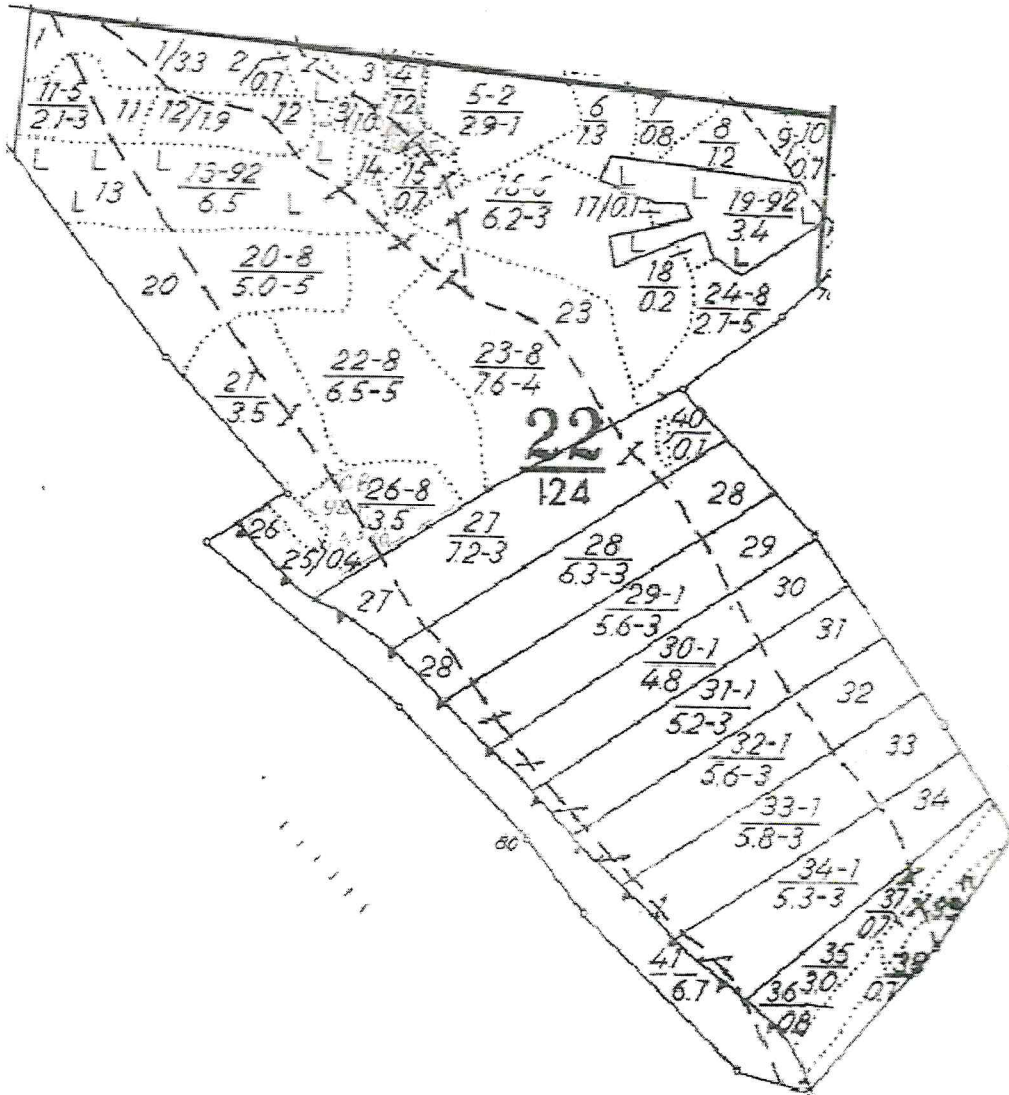
Лесничество (лесопарк) **Базарно-Карабулакское**

(название)

Участковое лесничество **Нееловское**, квартал 22

(название)

Собственность - Российской Федерации;



Первый заместитель
министра - начальник
управления лесного
хозяйства

Колдаев А.В.

ФИО

13.10.2017

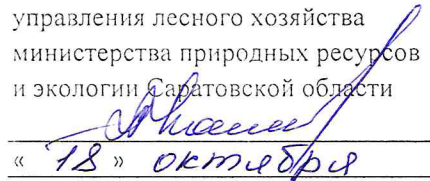
Дата

Подпись



УТВЕРЖДАЮ

Первый заместитель министра-начальник
управления лесного хозяйства
министерства природных ресурсов
и экологии Саратовской области


« 18 » октября 20 18 г.

Колдаев А.В.

20 18 г.

Акт

лесопатологического обследования № 018 /03

лесных насаждений Базарнокарабулакского лесничества (лесопарка)
Саратовской области (субъект Российской Федерации)

Способ лесопатологического обследования:

1. Визуальный

2. Инструментальный

Место проведения

Участковое лесничество	Урочище (дача)	Квартал (кварталы)	Выдел (выделы)	Площадь, га
1	2	3	4	5
Нееловское		25	10	0,9
Нееловское		25	13	6
Нееловское		25	14	4,8
Нееловское		25	15	1,2
Нееловское		25	17	0,7
Нееловское		25	18	2,5
Нееловское		25	19	8,2
Нееловское		25	1	1,3
Нееловское		25	22	0,4
Нееловское		25	23	2,8
Нееловское		25	2	0,8
Нееловское		25	5	5,5
Нееловское		25	6	3,8
Нееловское		25	7	0,3
Нееловское		25	9	0,4

Лесопатологическое обследование проведено на общей площади

39,6 га

1. **Визуальное лесопатологическое обследование. ***

Наземное

Дистанционное

1.1. На площади 39,6 га фактическая таксационная характеристика лесного насаждения соответствует (не соответствует) таксационному описанию (нужное подчеркнуть). Причины несоответствия:
длительный период после лесоустройства

Список участков с выявленными несоответствиями таксационным описаниям приведена в приложении № 1 к Акту.

1.2. Лесные насаждения с нарушенной и утраченной устойчивостью выявлены на площади -

Участковое лесничество	Урочище (дача)	Площадь, га		Причина ослабления (гибели)
		с нарушенной устойчивостью	с утраченной устойчивостью	

Состояние обследованных лесных насаждений приведено в приложениях 1.1. - 1.4. к Акту в зависимости от метода проведения ЛПО

1.3. В обследованных лесных участках прогнозируется:

Прогноз	Площадь, га
Ослабление лесных насаждений	-
Усыхание лесных насаждений различной степени	-
Развитие очагов вредных организмов	-

1.4. Обнаружено загрязнение лесного участка отходами и выбросами:

промышленными

бытовыми

Вид загрязнения	Размеры загрязнения			Объем, кубм	Площадь загрязнения, га
	длина, м	ширина, м	высота, м		
-	-	-	-	-	-
-	-	-	-	-	-

ЗАКЛЮЧЕНИЕ

Оценка текущего санитарного и лесопатологического состояния лесных насаждений, назначенные профилактические мероприятия по защите лесов, агитационные мероприятия:

На площади 39,6 га санитарное состояние насаждений удовлетворительное, насаждения устойчивые.
Единично присутствуют деревья 6-й и 8-й категорий состояния. Назначение мероприятий не требуется.

Исполнитель работ по проведению лесопатологического обследования:

Ф.И.О.

Трокин Р.Н.

Подпись



* Раздел включается в акт, в случае проведения лесопатологического обследования визуальным способом.

Ведомость лесных участков с выявленными несоответствиями таксационным описаниям

Источник данных	Год проведения лесоустройства	Номер квартала	Номер выдела	Площадь выдела, га	Целевое назначение лесов	Категория защитных лесов	Номер лесопатологического выдела	Площадь лесопатологического выдела, га	Таксационная характеристика										Заложено пробных площадей	
									состав	порода	возраст, лет	средняя высота, м	средний диаметр, см	тип леса	тип условий местообразования	полнота	бонитет	запас, куб.м/га	количество, шт.	общая площадь, га
ТО	1993	25	1	1,3	Защитные	Противоэрозионные	-	-	10Д	Д	65	13	24	ДУЗМ	С1	4	5	7	-	-
Ф	2017	25	1	1,3	Защитные	Противоэрозионные	-	-	10Д	Д	89	13	24	ДУЗМ	С1	4	5	7	-	-
ТО	1993	25	2	0,8	Защитные	Противоэрозионные	-	-	8ЛИП2Д	ЛИП	31	12	14	Сдзл	С1	7	1	12	-	-
Ф	2017	25	2	0,8	Защитные	Противоэрозионные	-	-	8ЛИП2Д	ЛИП	55	12	14	Сдзл	С1	7	1	12	-	-
ТО	1993	25	5	5,5	Защитные	Противоэрозионные	-	-	8Б2ОС	Б	65	20	32	Сдзл	С1	6	3	14	-	-
Ф	2017	25	5	5,5	Защитные	Противоэрозионные	-	-	8Б2ОС	Б	89	20	32	Сдзл	С1	6	3	14	-	-
ТО	1993	25	6	3,8	Защитные	Противоэрозионные	-	-	5Б3ОС1Д1ЛИ	Б	65	22	26	СД	С2	8	2	18	-	-
Ф	2017	25	6	3,8	Защитные	Противоэрозионные	-	-	5Б3ОС1Д1ЛИ	Б	89	22	26	СД	С2	8	2	18	-	-
ТО	1993	25	7	0,3	Защитные	Противоэрозионные	-	-	6С3ОС1Б	С	31	10	12	Сдзл	С1	6	2	8	-	-
Ф	2017	25	7	0,3	Защитные	Противоэрозионные	-	-	6С3ОС1Б	С	55	10	12	Сдзл	С1	6	2	8	-	-
ТО	1993	25	9	0,4	Защитные	Противоэрозионные	-	-	10С	С	29	11	14	Сдзл	С1	7	2	11	-	-
Ф	2017	25	9	0,4	Защитные	Противоэрозионные	-	-	10С	С	53	11	14	Сдзл	С1	7	2	11	-	-
ТО	1993	25	10	0,9	Защитные	Противоэрозионные	-	-	9С1ОС	С	35	12	14	Сдзл	С1	6	2	10	-	-
Ф	2017	25	10	0,9	Защитные	Противоэрозионные	-	-	9С1ОС	С	35	12	14	Сдзл	С1	6	2	10	-	-
ТО	1993	25	13	6	Защитные	Противоэрозионные	-	-	4Б3ОС2ЛИП	Б	15	7	6	СД	С2	7	2	4	-	-
Ф	2017	25	13	6	Защитные	Противоэрозионные	-	-	4Б3ОС2ЛИП	Б	39	7	6	СД	С2	7	2	4	-	-
ТО	1993	25	14	4,8	Защитные	Противоэрозионные	-	-	5Б3ОС2Д	Б	65	22	26	СД	С2	8	2	18	-	-
Ф	2017	25	14	4,8	Защитные	Противоэрозионные	-	-	5Б3ОС2Д	Б	89	22	26	СД	С2	8	2	18	-	-
ТО	1993	25	15	1,2	Защитные	Противоэрозионные	-	-	6Б3ОС1ЛИП	Б	15	9	10	СД	С2	7	1	5	-	-
Ф	2017	25	15	1,2	Защитные	Противоэрозионные	-	-	6Б3ОС1ЛИП	Б	39	9	10	СД	С2	7	1	5	-	-
ТО	1993	25	17	0,7	Защитные	Противоэрозионные	-	-	8С2Б	С	40	15	20	СД	С2	7	1	16	-	-
Ф	2017	25	17	0,7	Защитные	Противоэрозионные	-	-	8С2Б	С	64	15	20	СД	С2	7	1	16	-	-
ТО	1993	25	18	2,5	Защитные	Противоэрозионные	-	-	7С3Б	С	70	20	32	СД	С2	4	2	14	-	-
Ф	2017	25	18	2,5	Защитные	Противоэрозионные	-	-	7С3Б	С	94	20	32	СД	С2	4	2	14	-	-

ТО	1993	25	19	8,2	Защитные	Противоэрозионные	-	-	С	С	2			Сдзл	С1	50	3		-	-
Ф	2017	25	19	8,2	Защитные	Противоэрозионные	-	-	С	С	26			Сдзл	С1	50	3		-	-
ТО	1993	25	22	0,4	Защитные	Противоэрозионные	-	-	4ДЗБ1ЛИП2С	Д	6	2		ДБМ	С1_2	6	4	1	-	-
Ф	2017	25	22	0,4	Защитные	Противоэрозионные	-	-	4ДЗБ1ЛИП2С	Д	30	2		ДБМ	С1_2	6	4	1	-	-
ТО	1993	25	23	2,8	Защитные	Противоэрозионные	-	-	5ДЗБ2ОС	Д	65	15	20	ДБМ	С1_2	6	4	15	-	-
Ф	2017	25	23	2,8	Защитные	Противоэрозионные	-	-	5ДЗБ2ОС	Д	89	15	20	ДБМ	С1_2	6	4	15	-	-

Примечание:

ТО - таксационные описания

Ф - фактическая характеристика лесного насаждения

Исполнитель работ по проведению лесопатологического обследования:

ФИО _____

Трокин Р.Н.

Подпись _____



Результаты проведения лесопатологического обследования лесных насаждений за август 2017г.

(месяц)

Субъект Российской Федерации Саратовская область

Лесничество (лесопарк) Б-Карабулакское

Участковое лесничество Нееловское

Урочище (лесная дача) -----

1	2	3	4	5	6	7	Таксационная характеристика										Распределение деревьев по категории состояния, % от запаса											29	30	Причина ослабления, повреждения (код)			Назначенные мероприятия			
							8	9	10	11	12	13	14	15	16	17	18	19	20	21	22	23	24	25	26	27	28									
Номер квартала	Номер выдела	Площадь выдела, га	Целевое назначение лесов	Категория защитных лесов (код)	Номер лесопатологического выдела	Площадь лесопатологического выдела, га	состав	порода	возраст, лет	средняя высота, м	средний диаметр, см	тип леса	полнота	бонитет	запас, куб. м/га	Число деревьев на пробе, шт.	без признаков ослабления	ослабленные	сильно ослабленные	усыхающие	свежий сухой	старый сухой	свежий ветровал	старый ветровал	свежий бурелом	старый бурелом	аварийные деоветья	Признаки повреждения деревьев (код)	Доля поврежденных деревьев, %				Подлежит рубке, %	вид	площадь, га	
25	10	0,9	Защитные	142			9С1ОС	С	59	12	14	Сдзл	0,6	2	10		85	15	0	0	0	0	0	0	0	0	0	0	160		15	610	830	-	371	
								ОС	0	0	0						75	0	15	0	0	10	0	0	0	0	0	133		15						
25	13	6	Защитные	142			4БЗОС2ЛИП1КЛО	Б	39	7	6	СД	0,7	2	4		75	20	5	0	0	0	0	0	0	0	0	801	160	25	355	358	610	-	371	
								ОС	0	0	0						75	15	10	0	0	0	0	0	0	0	0	801	160	25						
								ЛИП	0	0	0						90	10	0	0	0	0	0	0	0	0	0	160		10						
								КЛО	0	0	0						90	10	0	0	0	0	0	0	0	0	0	160		10						
25	14	4,8	Защитные	142			5БЗОС2Д	Б	89	22	26	СД	0,8	2	18		85	5	0	0	0	10	0	0	0	0	0	801	114	5	355	820	-	371		
								ОС	0	0	0						80	10	0	0	0	10	0	0	0	0	0	114	160	10						
								Д	0	0	0						85	5	0	0	0	10	0	0	0	0	0	801	113	5						
25	15	1,2	Защитные	142			6БЗОС1ЛИП	Б	39	9	10	СД	0,7	1	5		80	10	5	0	0	3	2	0	0	0	0	801	114	206	5	355	820	-	371	
								ОС	0	0	0						85	5	0	0	0	10	0	0	0	0	0	114	160	5						
								ЛИП	0	0	0						95	5	0	0	0	0	0	0	0	0	0	160		5						
25	17	0,7	Защитные	142			8С2Б	С	64	15	20	СД	0,7	1	16		85	10	0	0	0	5	0	0	0	0	0	114	160	10	610	820	-	371		
								Б	0	0	0						80	10	0	0	0	10	0	0	0	0	0	160	114	10						
25	18	2,5	Защитные	142			7СЗБ	С	94	20	32	СД	0,4	2	14		90	5	0	0	0	5	0	0	0	0	0	114	160	5	610	355	820	-	371	
								Б	0	0	0						80	10	0	0	0	10	0	0	0	0	0	801	114	10						
25	19	8,2	Защитные	142			5ОС5Б	ОС	26	5	10	Сдзл	0,8	3	1		90	10	0	0	0	0	0	0	0	0	0	160		10	610	820	-	371		
								Б	19	6	10						80	10	5	0	0	5	0	0	0	0	0	114	160	15						
25	1	1,3	Защитные	142			10Д	Д	89	13	24	ДУЗМ	0,4	5	7		75	0	17	3	0	5	0	0	0	0	218	133	20	830	823	-	371			
25	22	0,4	Защитные	142			4ДЗБ1ЛИП2ОС	Д	30	2	3	ДБМ	0,6	4	1		85	5	0	0	0	10	0	0	0	0	0	114	160	5	610	820	-	371		
								Б	0	0	0						75	10	5	0	0	10	0	0	0	0	0	160	114	15						
								ЛИП	0	0	0						90	10	0	0	0	0	0	0	0	0	0	160		10						

ВЫПИСКА ИЗ ГОСУДАРСТВЕННОГО ЛЕСНОГО РЕЕСТРА
на «13» Октябрь 2017г.

Орган государственной власти, осуществляющий ведение государственного лесного реестра на территории Саратовской области: **министерство природных ресурсов и экологии Саратовской области в лице первого заместителя министра - начальника управления лесного хозяйства Колдаева А.В.**

Правообладатель земель лесного фонда на территории Саратовской области: **министерство природных ресурсов и экологии Саратовской области** (согласно п. 11 Положения о министерстве природных ресурсов и экологии Саратовской области, утвержденного постановлением Правительства Саратовской области от 08 октября 2013 г. № 537-П «Вопросы министерства природных ресурсов и экологии Саратовской области» и п.п. 2 п.1 ст. 83 Лесного кодекса РФ)

Заявитель: Министерство природных ресурсов и экологии Саратовской области (во исполнении пункта 1.7 протокола совещания Департамента лесного хозяйства по Приволжскому федеральному округу, ФБУ «Рослесозащита» №01-05/3678 от 27.12.2016)

Информация по запрашиваемому лесному участку:

Собственность: Российской Федерации

Категория земель: земли лесного фонда

ХАРАКТЕРИСТИКА ЛЕСНОГО УЧАСТКА

Адрес (местоположение) лесного участка: Базарно-Карабулакский район

Лесничество Базарно-Карабулакское

Участковое лесничество Нееловское

Общая площадь, га 39,6

Категория лесов Защитные

Категория защитности лесов Ценные леса: противоэрозийные леса, кв.25, выд.9,10,13-15,17-19,22,23. Леса, выполняющие функции защиты природных и иных объектов: защитные полосы лесов, расположенные вдоль железнодорожных путей общего пользования, федеральных автомобильных дорог общего пользования, автомобильных дорог общего пользования, находящихся в собственности субъектов Российской Федерации, кв.25, выд.1,2,5-7.

Возможный вид использования Заготовка древесины

Таксационная характеристика лесного участка (по материалам лесоустройства 1994 г.):

№ квартала	№ выдела	Площадь, га	Состав	Возраст	Высота	Диаметр	Бонитет	Тип леса	ТУМ	Полнота	Запас, м³
25	1	1,3	10ДНН	65	13	24	5	ДУЗМ	С1	4	7
25	2	0,8	8Лип2ДНН	31	12	14	1	Сдзл	С1	7	12

25	5	5,5	8Б2ОС	65	20	32	3	Сдзл	С1	6	14
25	6	3,8	5Б3ОС1ДНН1Лип	65	22	26	2	СД	С2	8	18
25	7	0,3	6С3ОС1Б	31	10	12	2	Сдзл	С1	6	8
25	9	0,4	10С	29	11	14	2	Сдзл	С1	7	11
25	10	0,9	9С1ОС	35	12	14	2	Сдзл	С1	6	10
25	13	6	4Б3ОС2Лип1КЛО+С+ДНН	15	7	6	2	СД	С2	7	4
25	14	4,8	5Б3ОС2ДНН+Лип	65	22	26	2	СД	С2	8	18
25	15	1,2	6Б3ОС1Лип	15	9	10	1	СД	С2	7	5
25	17	0,7	8С2Б+ОС	40	15	20	1	СД	С2	7	16
25	18	2,5	7С3Б	70	20	32	2	СД	С2	4	14
25	19	8,2	10С	2			3	Сдзл	С1	50	
25	22	0,4	4ДННЗБ1Лип2ОС	6	2		4	ДБМ	С1_2	6	1
25	23	2,8	5ДННЗБ2ОС+Лип	65	15	20	4	ДБМ	С1_2	6	15
Итого		39,6									

Наименование, местонахождение юридического лица /ФИО физического лица/ -
лесопользователя (арендатора) отсутствует

(договор аренды лесного участка, постоянное (бессрочное) пользование лесным участком, договор безвозмездного срочного пользования лесным участком, реквизиты договора, срок пользования)

Особые отметки: нет. Акт лесопатологического обследования №018/03.

Первый заместитель министра -
 начальник управления лесного
 хозяйства
Колдаев А.В.

ФИО

13.10.2017

Дата



Подпись

МП

Карта-схема расположения и границы лесного участка

Саратовская область

(субъект Российской Федерации, муниципальное образование)

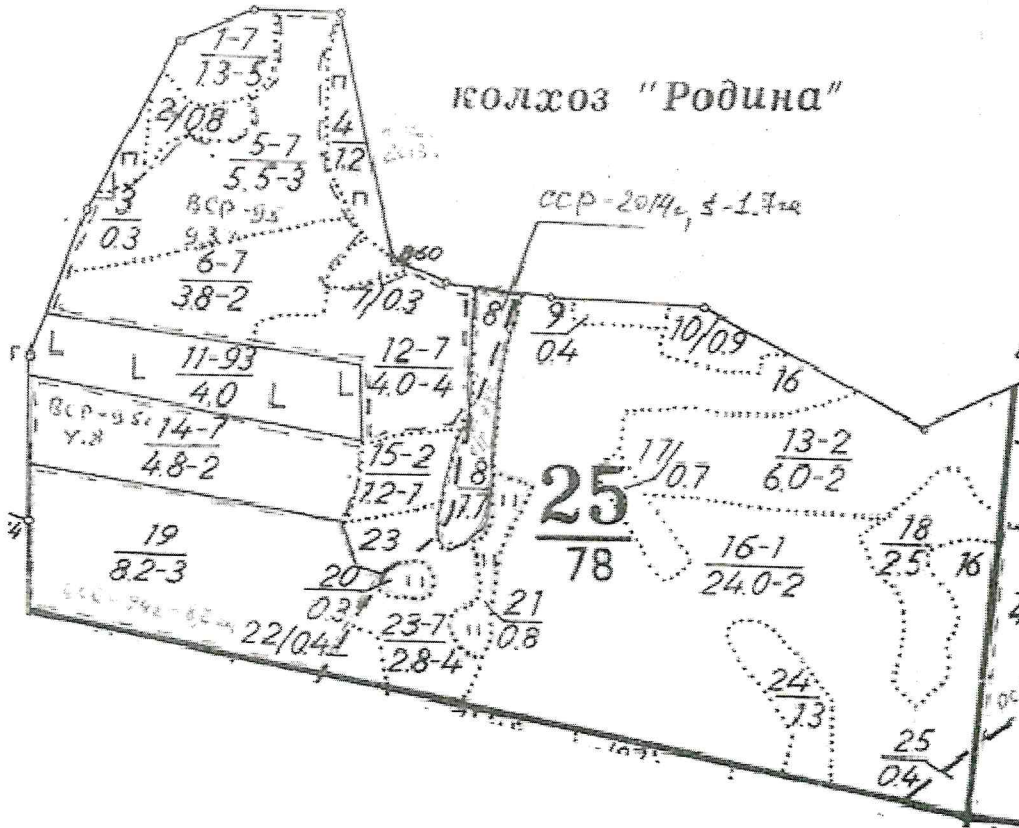
Лесничество (лесопарк) **Базарно-Карабулакское**

(название)

Участковое лесничество **Нееловское**, квартал 25

(название)

Собственность - Российской Федерации;



Первый заместитель
министра - начальник
управления лесного
хозяйства

Колдаев А.В.

ФИО

13.10.2014

Дата



Подпись

МП

УТВЕРЖДАЮ

Первый заместитель министра-начальник
управления лесного хозяйства
министерства природных ресурсов
и экологии Саратовской области

 Колдаев А.В.
« 18 » октября 20 17 г.

Акт

лесопатологического обследования № 019 /03

лесных насаждений Базарнокарабулакского лесничества (лесопарка)
Саратовской области (субъект Российской Федерации)

Способ лесопатологического обследования:

1. Визуальный

2. Инструментальный

Место проведения

Участковое лесничество	Урочище (дача)	Квартал (кварталы)	Выдел (выделы)	Площадь, га
1	2	3	4	5
Нееловское		31	17	12
Нееловское		32	8	3,6

Лесопатологическое обследование проведено на общей площади 15,6 га

1. **Визуальное лесопатологическое обследование. ***

Наземное

Дистанционное

1.1. На площади 15,6 га фактическая таксационная характеристика лесного насаждения соответствует (не соответствует) таксационному описанию (нужное подчеркнуть). Причины несоответствия: длительный период после лесоустройства

Список участков с выявленными несоответствиями таксационным описаниям приведена в приложении № 1 к Акту.

1.2. Лесные насаждения с нарушенной и утраченной устойчивостью выявлены на площади 3,6 га

Участковое лесничество	Урочище (дача)	Площадь, га		Причина ослабления (гибели)
		с нарушенной устойчивостью	с утраченной устойчивостью	
Нееловское		3,6	'	Губка корневая

Состояние обследованных лесных насаждений приведено в приложениях 1.1. - 1.4. к Акту в зависимости от метода проведения ЛПО

1.3. В обследованных лесных участках прогнозируется:

Прогноз	Площадь, га
Ослабление лесных насаждений	3,6
Усыхание лесных насаждений различной степени	-
Развитие очагов вредных организмов	-

1.4. Обнаружено загрязнение лесного участка отходами и выбросами:

промышленными

бытовыми

Вид загрязнения	Размеры загрязнения			Объем, кубм	Площадь загрязнения, га
	длина, м	ширина, м	высота, м		
-	-	-	-	-	-
-	-	-	-	-	-

ЗАКЛЮЧЕНИЕ

Оценка текущего санитарного и лесопатологического состояния лесных насаждений, назначенные профилактические мероприятия по защите лесов, агитационные мероприятия:

На площади 12,0 га санитарное состояние насаждений удовлетворительное, насаждения устойчивые. Единично присутствуют деревья 6-й и 8-й категорий состояния. Назначение мероприятий не требуется.

Для обоснования и назначения мероприятий по предупреждению распространения вредных организмов рекомендуется проведение лесопатологического обследования инструментальным способом в насаждениях с нарушенной устойчивостью на площади 3,6 га

Исполнитель работ по проведению лесопатологического обследования:

Ф.И.О.

Трокин Р.Н.

Подпись



* Раздел включается в акт, в случае проведения лесопатологического обследования визуальным способом.

Ведомость лесных участков с выявленными несоответствиями таксационным описаниям

Источник данных	Год проведения лесоустройства	Номер квартала	Номер выдела	Площадь выдела, га	Целевое назначение лесов	Категория защитных лесов	Номер лесопатологического выдела	Площадь лесопатологического выдела, га	Таксационная характеристика										Заложено пробных площадей	
									состав	порода	возраст, лет	средняя высота, м	средний диаметр, см	тип леса	тип условий местопрорастания	полнота	бонитет	запас, куб.м/га	количество, шт.	общая площадь, га
ТО	1993	31	17	12	Защитные	Противоэрозионные	-	-	5Д2ЕЛО2ОС1ЛИП	Д	60	17	24	ДОРЛ	С1_2	8	3	20	-	-
Ф	2017	31	17	12	Защитные	Противоэрозионные	1	10,7	5Д2ЕЛО2ОС1ЛИП	Д	84	17	24	ДОРЛ	С1_2	8	3	20	-	-
ТО	1993	32	8	3,6	Защитные	Противоэрозионные	-	-	10С	С	35	13	16	СД	С2	7	1	13	-	-
Ф	2017	32	8	3,6	Защитные	Противоэрозионные	-	-	10С	С	59	13	16	СД	С2	7	1	13	-	-

Примечание:

ТО - таксационные описания

Ф - фактическая характеристика лесного насаждения

Исполнитель работ по проведению лесопатологического обследования:

ФИО Трокин Р.Н. Подпись



Результаты проведения лесопатологического обследования лесных насаждений за август 2017г.

(месяц)

Субъект Российской Федерации Саратовская область

Лесничество (лесопарк) Б-Карабулакское

Участковое лесничество Нееловское

Урочище (лесная дача) -----

1	2	3	4	5	6	7	Таксационная характеристика										17	Распределение деревьев по категории состояния, % от запаса											Признаки повреждения деревьев (код)		30	Причина ослабления, повреждения (код)		32	Назначенные мероприятия		
							8	9	10	11	12	13	14	15	16	18		19	20	21	22	23	24	25	26	27	28	33							34		
Номер квартала	Номер выдела	Площадь выдела, га	Целевое назначение лесов	Категория защитных лесов (код)	Номер лесопатологического выдела	Площадь лесопатологического выдела, га	состав	порода	возраст, лет	средняя высота, м	средний диаметр, см	тип леса	полнота	бонитет	запас, куб. м/га	Число деревьев на пробе, шт.	без признаков ослабления	ослабленные	сильно ослабленные	усыхающие	свежий сухой	старый сухой	свежий ветровал	старый ветровал	свежий бурелом	старый бурелом	аварийные деоветья			Доля поврежденных деревьев, %			Подлежит рубке, %	вид	площадь, га		
31	17	12	Защитные	142	1	10,7	6Д2КЛО2ОС	Д	84	17	24	ДОРЛ	0,6	3	20		90	5	0	0	0	3	0	2					112	206	114	5	830	358	-	371	10,7
								КЛО	0	0	0						90	7	0	0	0	1	0	2				112	114	206	7						
								ОС	0	0	0						80	15	0	0	0	2	0	3				206	114	112	15						
32	8	3,6	Защитные	142			10С	С	59	13	16	СД	0,7	1	13		60	20	0	0	2	8	2	8				102	114	218	20	466	823	-	370		

Показатели, не соответствующие таксационному описанию отмечаются ""*

Примечания:

Причины ослабления, повреждения:

466 - Корневая губка

830 - Засуха

823 - Воздействие тяжести снега прошлых лет, повлекшие сильный изгиб или слом стволов деревьев

358 - Трутовик ложный осиновый

Признаки повреждения деревьев:

102 -усыхание от 1/4 до 1/2 ветвей в кроне свежее

112 - Усыхание от 1/4 до 1/2 ветвей в кроне прошлых лет;

114 - Усыхание более 3/4 в кроне прошлых лет;

206 - Обрыв корней (вывал) прошлых лет

Категория защитных лесов:

142 - Противозерозионные леса

Назначенные мероприятия (вид):

371 - Визуальное лесопатологическое обследование наземным способом

370 - Инструментальное лесопатологическое обследование

Исполнитель работ по проведению лесопатологического обследования:

ФИО Трокин Р.Н.

Подпись 

Дата составления документа 05.10, 2017 Телефон 88452620015

ВЫПИСКА ИЗ ГОСУДАРСТВЕННОГО ЛЕСНОГО РЕЕСТРА

на «13» октября 2017г.

Орган государственной власти, осуществляющий ведение государственного лесного реестра на территории Саратовской области: **министерство природных ресурсов и экологии Саратовской области в лице первого заместителя министра - начальника управления лесного хозяйства Колдаева А.В.**

Правообладатель земель лесного фонда на территории Саратовской области: **министерство природных ресурсов и экологии Саратовской области** (согласно п. 11 Положения о министерстве природных ресурсов и экологии Саратовской области, утвержденного постановлением Правительства Саратовской области от 08 октября 2013 г. № 537-П «Вопросы министерства природных ресурсов и экологии Саратовской области» и п.п. 2 п.1 ст. 83 Лесного кодекса РФ)

Заявитель: Министерство природных ресурсов и экологии Саратовской области (во исполнении пункта 1.7 протокола совещания Департамента лесного хозяйства по Приволжскому федеральному округу, ФБУ «Рослесозащита» №01-05/3678 от 27.12.2016)

Информация по запрашиваемому лесному участку:

Собственность: Российской Федерации

Категория земель: земли лесного фонда

ХАРАКТЕРИСТИКА ЛЕСНОГО УЧАСТКА

Адрес (местоположение) лесного участка: Базарно-Карабулакский район

Лесничество	Базарно-Карабулакское
Участковое лесничество	Нееловское
Общая площадь, га	15,6
Категория лесов	Защитные
Категория защитности лесов	Ценные леса: противозерозийные леса
Возможный вид использования	Заготовка древесины

Таксационная характеристика лесного участка (по материалам лесоустройства 1994 г.):

№ квартала	№ выдела	Площадь, га	Состав	Возраст	Высота	Диаметр	Бонитет	Тип леса	ТУМ	Полнота	Запас, м3/га
31	17	12	5ДНН2ЕЛО2ОС1Лип	60	17	24	3	ДОРЛ	С1_2	0,8	200
32	8	3,6	10С	35	13	16	1	СД	С2	0,7	130
Итого		15,6									

Наименование, местонахождение юридического лица /ФИО физического лица/ - **лесопользователя (арендатора) отсутствует**

(договор аренды лесного участка, постоянное (бессрочное) пользование лесным участком, договор безвозмездного срочного пользования лесным участком, реквизиты договора, срок пользования)

Особые отметки: нет. Акт лесопатологического обследования №019/03.

Первый заместитель министра -
начальник управления лесного
хозяйства

Колдаев А.В.

ФИО

13.10.2017

Дата



Подпись

МП

Карта-схема расположения и границы лесного участка

Саратовская область

(субъект Российской Федерации, муниципальное образование)

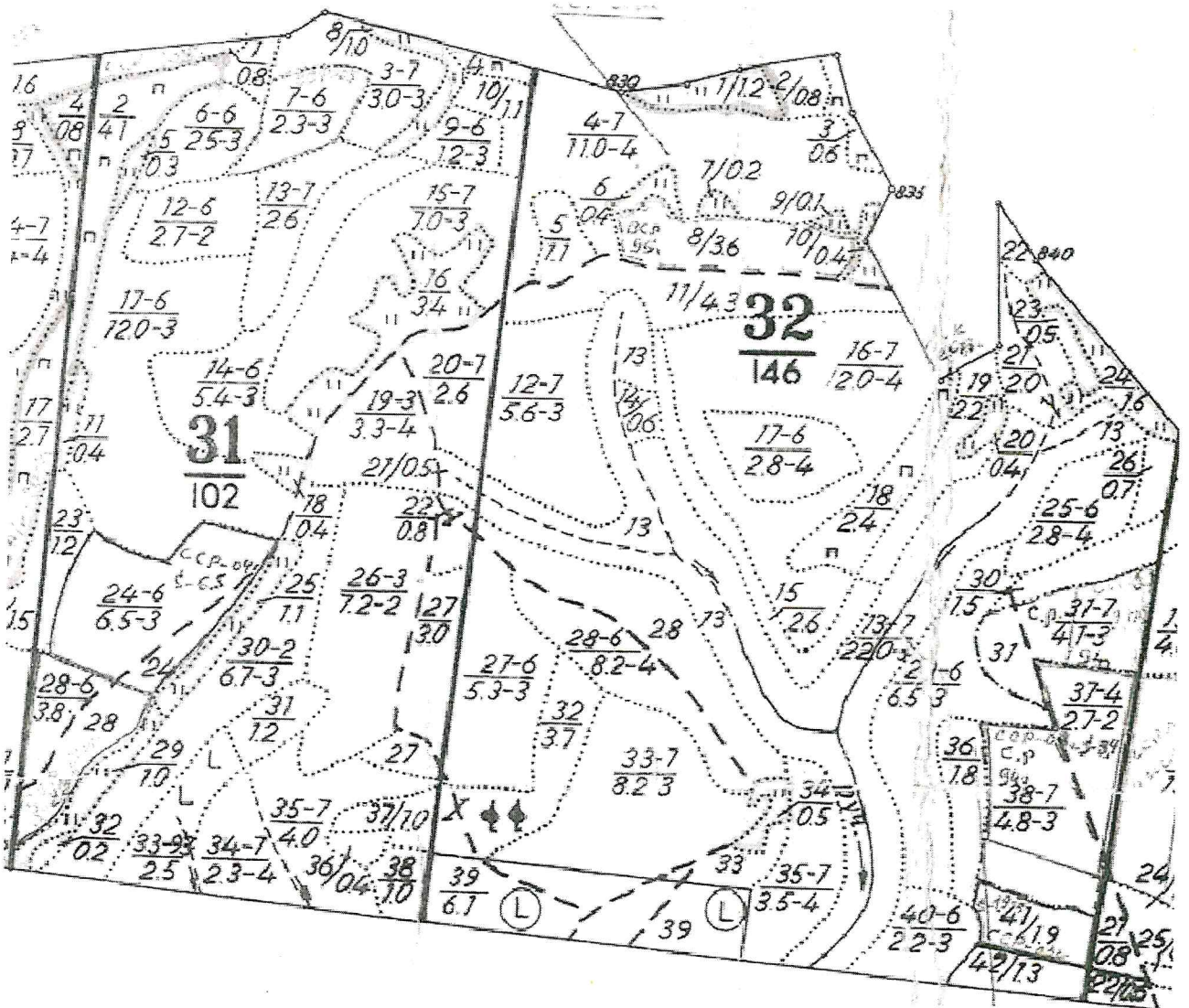
Лесничество (лесопарк) **Базарно-Карабулакское**

(название)

Участковое лесничество **Нееловское**, квартала 31,32

(название)

Собственность - Российской Федерации;



Первый заместитель
министра - начальник
управления лесного
хозяйства
Колдаев А.В.

ФИО



13.10.2013

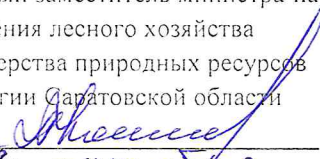
Подпись

Дата

МП

УТВЕРЖДАЮ

Первый заместитель министра-начальник
управления лесного хозяйства
министерства природных ресурсов
и экологии Саратовской области


Колдаев А.В.
« 18 » октября 20 14 г.

Акт

лесопатологического обследования № 020 / 03

лесных насаждений Базарнокарабулакского лесничества (лесопарка)
Саратовской области (субъект Российской Федерации)

Способ лесопатологического обследования:

1. Визуальный

2. Инструментальный

Место проведения

Участковое лесничество	Урочище (дача)	Квартал (кварталы)	Выдел (выделы)	Площадь, га
1	2	3	4	5
Нееловское		44	41	16
Нееловское		44	42	8
Нееловское		57	3	24
Нееловское		57	14	6,5
Нееловское		58	18	13
Нееловское		58	19	8,7
Нееловское		59	18	23

Лесопатологическое обследование проведено на общей площади 99,2 га

1. Визуальное лесопатологическое обследование. *

Наземное

Дистанционное

1.1. На площади 99,2 га фактическая таксационная характеристика лесного насаждения соответствует (не соответствует) таксационному описанию (нужное подчеркнуть). Причины несоответствия: длительный период после лесоустройства

Список участков с выявленными несоответствиями таксационным описаниям приведена в приложении № 1 к Акту.

1.2. Лесные насаждения с нарушенной и утраченной устойчивостью выявлены на площади -

Участковое лесничество	Урочище (дача)	Площадь, га		Причина ослабления (гибели)
		с нарушенной устойчивостью	с утраченной устойчивостью	

Состояние обследованных лесных насаждений приведено в приложениях 1.1. - 1.4. к Акту в зависимости от метода проведения ЛПО

1.3. В обследованных лесных участках прогнозируется:

Прогноз	Площадь, га
Ослабление лесных насаждений	-
Усыхание лесных насаждений различной степени	-
Развитие очагов вредных организмов	-

1.4. Обнаружено загрязнение лесного участка отходами и выбросами:

промышленными

бытовыми

Вид загрязнения	Размеры загрязнения			Объем, кубм	Площадь загрязнения, га
	длина, м	ширина, м	высота, м		
-	-	-	-	-	-
-	-	-	-	-	-

ЗАКЛЮЧЕНИЕ

Оценка текущего санитарного и лесопатологического состояния лесных насаждений, назначенные профилактические мероприятия по защите лесов, агитационные мероприятия:

На площади 99,2 га санитарное состояние насаждений удовлетворительное, насаждения устойчивые. Единично присутствуют деревья 6-й и 8-й категорий состояния. Назначение мероприятий не требуется.

Исполнитель работ по проведению лесопатологического обследования:

Ф.И.О.

Трокин Р.Н.

Подпись



* Раздел включается в акт, в случае проведения лесопатологического обследования визуальным способом.

Ведомость лесных участков с выявленными несоответствиями таксационным описаниям

Источник данных	Год проведения лесоустройства	Номер квартала	Номер выдела	Площадь выдела, га	Целевое назначение лесов	Категория защитных лесов	Номер лесопатологического выдела	Площадь лесопатологического выдела, га	Таксационная характеристика										Заложено пробных площадей	
									состав	порода	возраст, лет	средняя высота, м	средний диаметр, см	тип леса	тип условий местопрорастания	полнота	бонитет	запас, куб.м/га	количество, шт.	общая площадь, га
ТО	1993	44	41	16	Защитные	Противоэрозионные	-	-	7Д2ЛИП1ОС	Д	65	16	20	ДБМ	С1_2	7	4	16	-	-
Ф	2017	44	41	16	Защитные	Противоэрозионные	-	-	7Д2ЛИП1ОС	Д	89	16	20	ДБМ	С1_2	7	4	16	-	-
ТО	1993	44	42	8	Защитные	Противоэрозионные	-	-	9Д1ОС	Д	70	16	24	ДСН	Д2_3	5	4	12	-	-
Ф	2017	44	42	8	Защитные	Противоэрозионные	-	-	9Д1ОС	Д	94	16	24	ДСН	Д2_3	5	4	12	-	-
ТО	1993	57	3	24	Защитные	Противоэрозионные	-	-	10Д	Д	50	14	18	ДУЗМ	С1	7	4	13	-	-
Ф	2017	57	3	24	Защитные	Противоэрозионные	-	-	10Д	Д	74	14	18	ДУЗМ	С1	7	4	13	-	-
ТО	1993	57	14	6,5	Защитные	Противоэрозионные	-	-	10Д	Д	55	13	16	ДУЗМ	С1		4		-	-
Ф	2017	57	14	6,5	Защитные	Противоэрозионные	-	-	10Д	Д	79	13	16	ДУЗМ	С1		4		-	-
ТО	1993	58	18	13	Защитные	Противоэрозионные	-	-	10Д	Д	70	15	22	ДБМ	С1_2	6	4	13	-	-
Ф	2017	58	18	13	Защитные	Противоэрозионные	-	-	10Д	Д	94	15	22	ДБМ	С1_2	6	4	13	-	-
ТО	1993	58	19	8,7	Защитные	Противоэрозионные	-	-	10Д	Д	55	13	16	ДУЗМ	С1	8	4	14	-	-
Ф	2017	58	19	8,7	Защитные	Противоэрозионные	-	-	10Д	Д	79	13	16	ДУЗМ	С1	8	4	14	-	-
ТО	1993	59	18	23	Защитные	Противоэрозионные	-	-	8Д2ЛИП	Д	70	16	24	ДУЗМ	С1	6	4	14	-	-
Ф	2017	59	18	23	Защитные	Противоэрозионные	-	-	8Д2ЛИП	Д	94	16	24	ДУЗМ	С1	6	4	14	-	-

Примечание:

ТО - таксационные описания

Ф - фактическая характеристика лесного насаждения

Исполнитель работ по проведению лесопатологического обследования:

ФИО

Трокин Р.Н.

Подпись



Результаты проведения лесопатологического обследования лесных насаждений за август 2017г.

(месяц)

Субъект Российской Федерации Саратовская область

Лесничество (лесопарк) Б-Карабулакское

Участковое лесничество Нееловское

Урочище (лесная дача) -----

1	2	3	4	5	6	7	Таксационная характеристика									17	Распределение деревьев по категориям состояния, % от запаса											29	30	Причина ослабления, повреждения (код)			32	Назначенные мероприятия				
							8	9	10	11	12	13	14	15	16		18	19	20	21	22	23	24	25	26	27	28			31	33	34						
Номер квартала	Номер выдела	Площадь выдела, га	Целевое назначение лесов	Категория защитных лесов (код)	Номер лесопатологического выдела	Площадь лесопатологического выдела, га	состав	порода	возраст, лет	средняя высота, м	средний диаметр, см	тип леса	полнота	бонитет	запас, куб. м/га	число деревьев на пробе, шт.	без признаков ослабления	ослабленные	сильно ослабленные	усыхающие	свежий сухой	старый сухой	свежий ветровал	старый ветровал	свежий бурелом	старый бурелом	аварийные деоветья	Признаки повреждения деревьев (код)	Доля поврежденных деревьев, %				Подлежит рубке, %	вид	площадь, га			
44	41	16	Защитные	142			7Д2ЛИП1ОС	Д	89	16	20	ДБМ	0,7	4	160		92	3	0	0	0	2	0	3				114	206	401	3	830	124	820		371		
								ЛИП	0	0	0						97	0	0	0	0	1	0	2				114	206									
								ОС	0	0	0						93	0	2	0	0	2	0	3				114	206	112	2							
44	42	8	Защитные	142			9Д1ОС	Д	94	16	24	ДСН	0,5	4	120		93	2	0	0	0	2	0	3				114	401	206	2	830	124	820		371		
								ОС	0	0	0						92	0	0	0	0	3	0	5				114	206									
57	3	24	Защитные	142			10Д	Д	67	14	18	ДУЗМ	0,7	4	13		40	40	12	3	0	5	0	0				114	401		55	830	820		-	371		
57	14	6,5	Защитные	142			10Д	Д	79	13	16	ДУЗМ	0,5	4	10		93	2	0	0	0	2	0	3				114	401	206	2	830	124	820		371		
58	18	13	Защитные	142			10Д	Д	87	15	22	ДБМ	0,6	4	13		40	40	13	2	0	5	0	0				114	401		55	830	124	820		-	371	
58	19	8,7	Защитные	142			10Д	Д	72	13	16	ДУЗМ	0,8	4	14		50	30	12	3	0	5	0	0				114	401		45	830	124	820		-	371	
59	18	23	Защитные	142			8Д2ЛИП	Д	87	16	24	ДУЗМ	0,6	4	14		60	20	13	2	0	5	0	0				114	401		35	830	124	820		-	371	
								ЛИП	0	0	0						80	20	0	0	0	0	0	0				160			20							

Показатели, не соответствующие таксационному описанию отмечаются ""*

Примечания:

Причины ослабления, повреждения:

820 - Погодные условия

830 - Засуха

124 - Повреждение листоверткой зеленой дубовой

Признаки повреждения деревьев:

112 - Усыхание от 1/4 до 3/4 ветвей в кроне прошлых лет;

114 - Усыхание более 3/4 в кроне прошлых лет;

206 - Обрыв корней (ывал) прошлых лет

401 -Повреждение (объедание)листьев свежее менее 25%

160 - Ажурность кроны

Категория защитных лесов:


142 - Противозерозийные леса

Назначенные мероприятия (вид):

371 - Визуальное лесопатологическое обследование наземным способом

Исполнитель работ по проведению лесопатологического обследования:

ФИО Трокин Р.Н.

Подпись 

Дата составления документа 05.10.2017 Телефон 88452620015

ВЫПИСКА ИЗ ГОСУДАРСТВЕННОГО ЛЕСНОГО РЕЕСТРА

на «13» октября 2017г.

Орган государственной власти, осуществляющий ведение государственного лесного реестра на территории Саратовской области: **министерство природных ресурсов и экологии Саратовской области в лице первого заместителя министра - начальника управления лесного хозяйства Колдаева А.В.**

Правообладатель земель лесного фонда на территории Саратовской области: **министерство природных ресурсов и экологии Саратовской области** (согласно п. 11 Положения о министерстве природных ресурсов и экологии Саратовской области, утвержденного постановлением Правительства Саратовской области от 08 октября 2013 г. № 537-П «Вопросы министерства природных ресурсов и экологии Саратовской области» и п.п. 2 п.1 ст. 83 Лесного кодекса РФ)

Заявитель: Министерство природных ресурсов и экологии Саратовской области
(во исполнении пункта 1.7 протокола совещания Департамента лесного хозяйства по Приволжскому федеральному округу, ФБУ «Рослесозащита» №01-05/3678 от 27.12.2016)

Информация по запрашиваемому лесному участку:

Собственность: Российской Федерации

Категория земель: земли лесного фонда

ХАРАКТЕРИСТИКА ЛЕСНОГО УЧАСТКА

Адрес (местоположение) лесного участка: Базарно-Карабулакский район

Лесничество

Базарно-Карабулакское

Участковое лесничество

Нееловское

Общая площадь, га

99,2

Категория лесов

Защитные

Категория защитности лесов

Ценные леса: противозерозионные леса

Возможный вид использования

Заготовка древесины

Таксационная характеристика лесного участка (по материалам лесоустройства 1994 г.):

№ квартала	№ выдела	Площадь, га	Состав	Возраст	Высота	Диаметр	Бонитет	Тип леса	ТУМ	Полнота	Запас, м3/га
44	41	16	7ДНН2ЛП1ОС+КЛО	65	16	20	4	ДБМ	С1 2	0,7	160
44	42	8	9ДНН1ОС	70	16	24	4	ДСН	Д2 3	0,5	120
57	3	24	10ДНН+КЛО	50	14	18	4	ДУЗМ	С1	0,7	130
57	14	6,5	10ДНН	55	13	16	4	ДУЗМ	С1		
58	18	13	10ДНН	70	15	22	4	ДБМ	С1 2	0,6	130
58	19	8,7	10ДНН	55	13	16	4	ДУЗМ	С1	0,8	140
59	18	23	8ДНН2ЛП+ОС	70	16	24	4	ДУЗМ	С1	0,6	140
Итого		99,2									

Наименование, местонахождение юридического лица /ФИО физического лица/ - **лесопользователя (арендатора) отсутствует**

(договор аренды лесного участка, постоянное (бессрочное) пользование лесным участком, договор безвозмездного срочного пользования лесным участком, реквизиты договора, срок пользования)

Особые отметки: нет. Акт лесопатологического обследования №020/03.

Первый заместитель министра -
начальник управления лесного
хозяйства

Колдаев А.В.

ФИО

13.10.2017

Дата



Подпись

МП

Карта-схема расположения и границы лесного участка

Саратовская область

(субъект Российской Федерации, муниципальное образование)

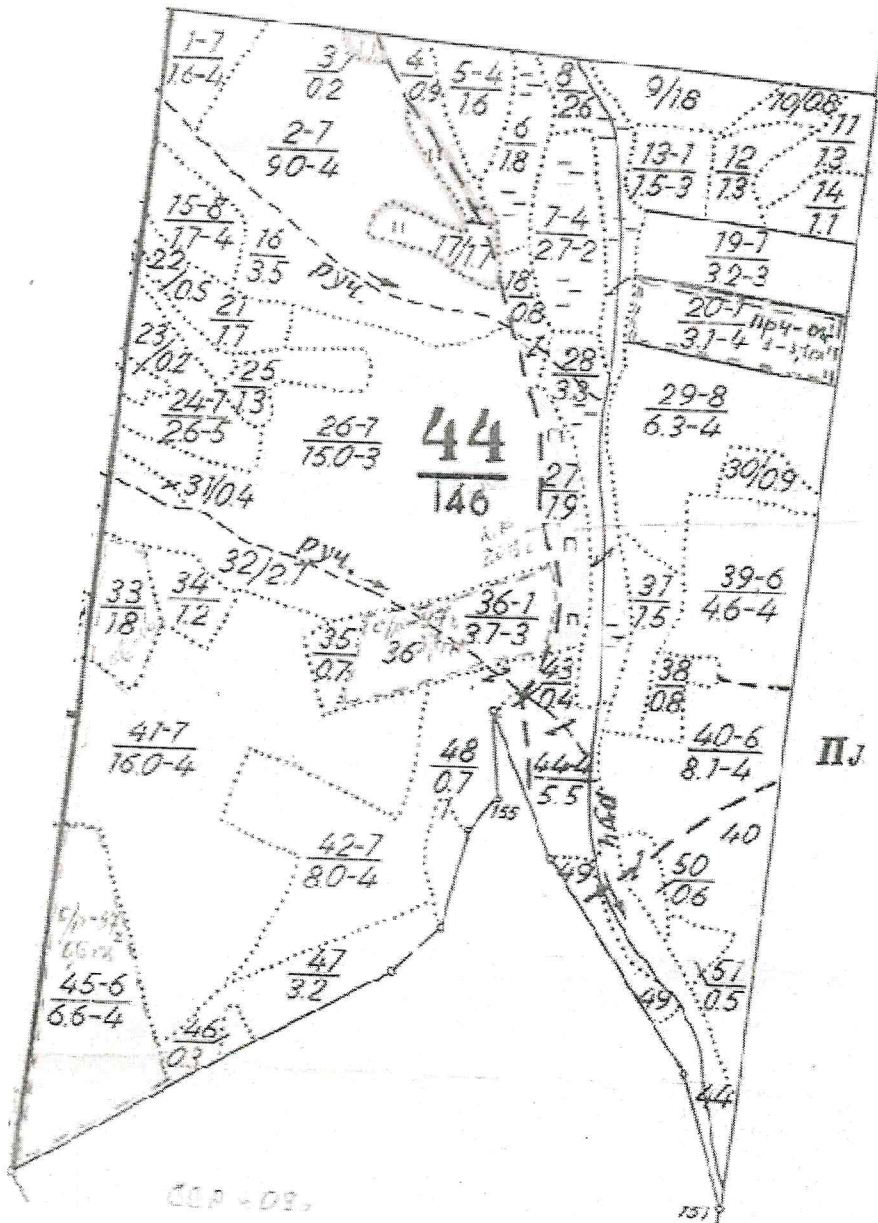
Лесничество (лесопарк) **Базарно-Карабулакское**

(название)

Участковое лесничество **Нееловское**, квартал 44

(название)

Собственность - Российской Федерации;



Первый заместитель
министра - начальник
управления лесного
хозяйства

Колдаев А.В.

ФИО

13.10.2017

Дата

Подпись

МП



Карта-схема расположения и границы лесного участка

Саратовская область

(субъект Российской Федерации, муниципальное образование)

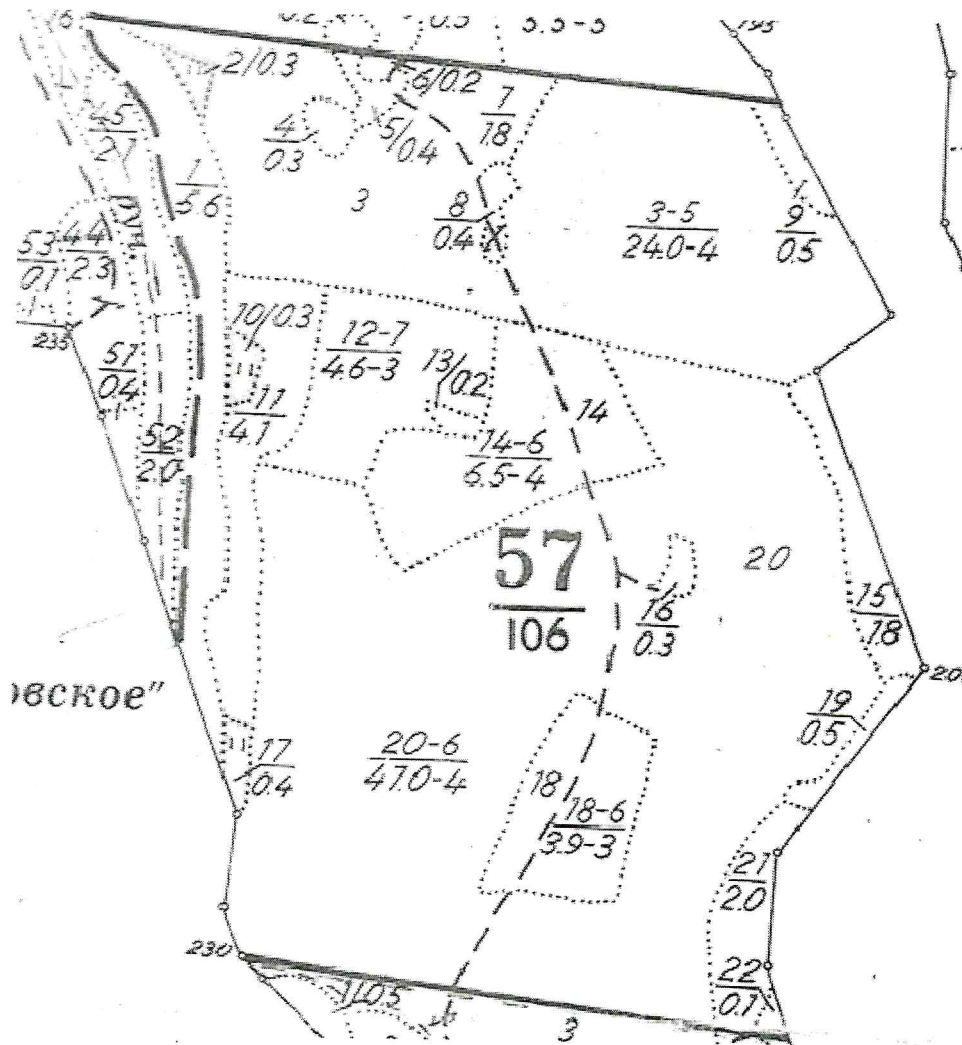
Лесничество (лесопарк) **Базарно-Карабулакское**

(название)

Участковое лесничество **Нееловское**, квартал 57

(название)

Собственность - Российской Федерации;



Первый заместитель
министра - начальник
управления лесного
хозяйства
Колдаев А.В.

ФИО

13.10.2017

Дата

Подпись

МП



Карта-схема расположения и границы лесного участка

Саратовская область

(субъект Российской Федерации, муниципальное образование)

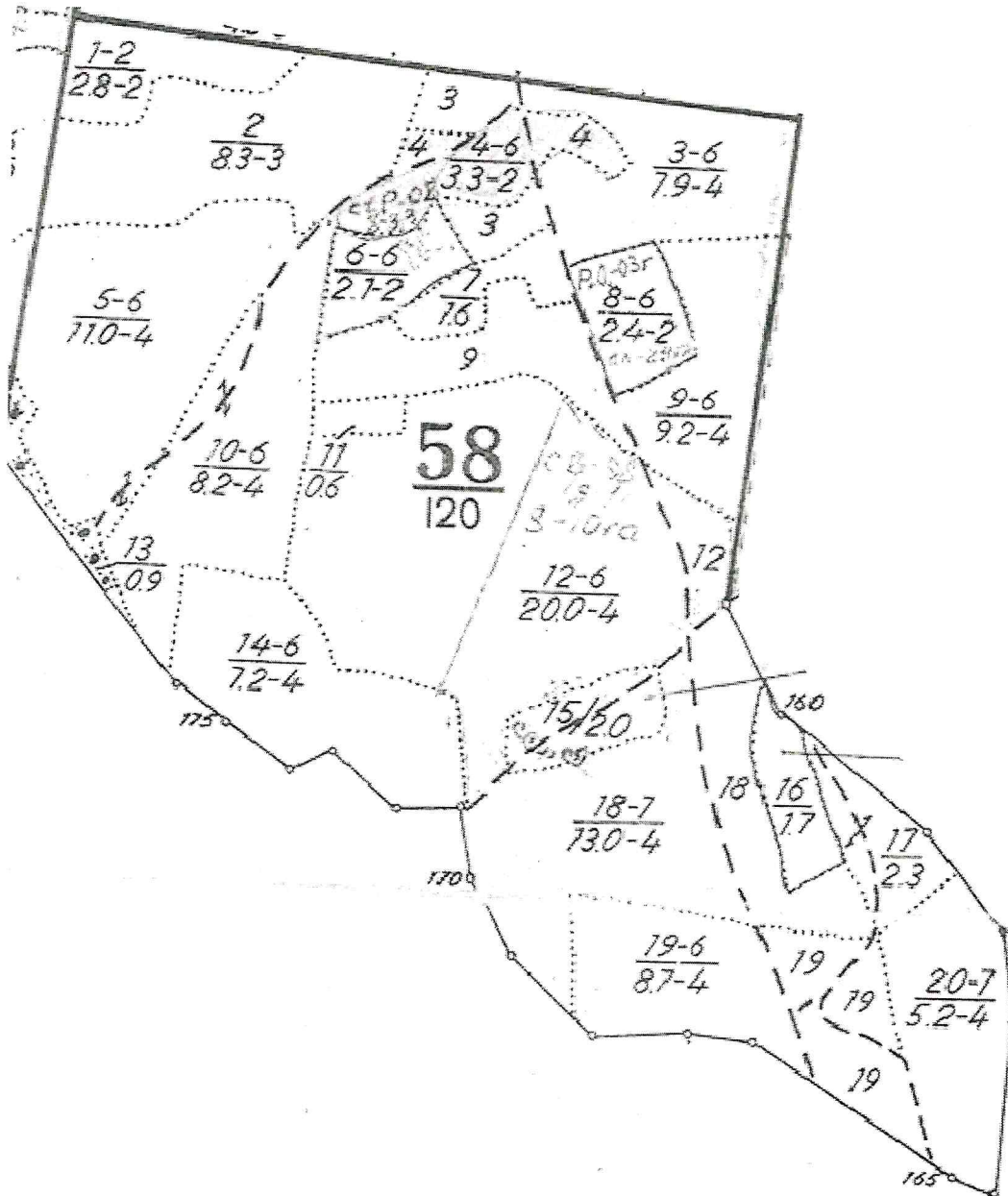
Лесничество (лесопарк) **Базарно-Карабулакское**

(название)

Участковое лесничество **Нееловское**, квартал 58

(название)

Собственность - Российской Федерации;



Первый заместитель
министра - начальник
управления лесного
хозяйства

Колдаев А.В.

ФИО

13.10.2017

Дата

Подпись

МП



Карта-схема расположения и границы лесного участка

Саратовская область

(субъект Российской Федерации, муниципальное образование)

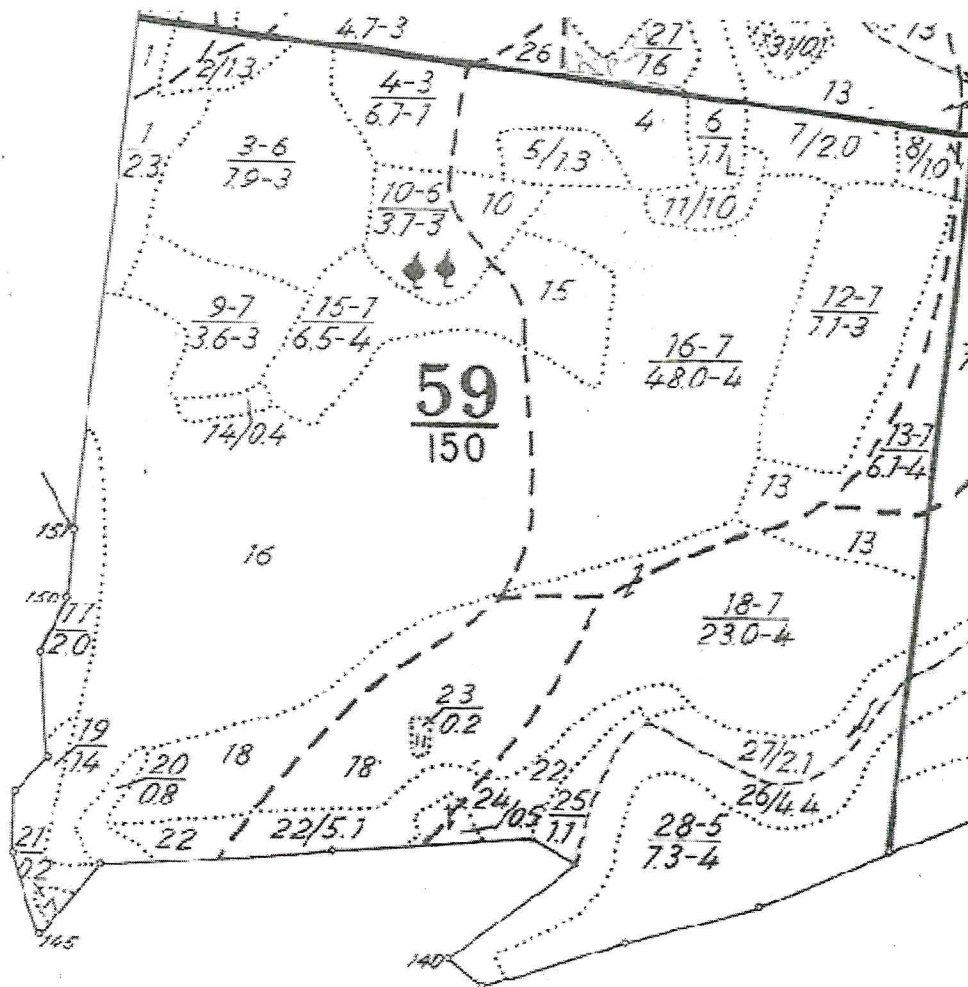
Лесничество (лесопарк) **Базарно-Карабулакское**

(название)

Участковое лесничество **Нееловское**, квартал 59

(название)

Собственность - Российской Федерации;



Первый заместитель
министра - начальник
управления лесного
хозяйства

Колдаев А.В.

ФИО

13.10.2017

Дата

Подпись

